



ДЕПАРТАМЕНТ ГРАДОСТРОИТЕЛЬСТВА И АРХИТЕКТУРЫ  
АДМИНИСТРАЦИИ ГОРОДА ПЕРМИ

Документацию подготовил: ИП Герман Л.Л.

*№ 059-22-01-26-5266 от 21.08.2019*

## КОЛЕРНЫЙ ПАСПОРТ

АДРЕС ОБЪЕКТА: г.Пермь, административный район Орджоникидзевский, ул.Гайвинская , здание (строение) № 82

шифр 2019-ИПГ-004-КПФ

ПЕРМЬ 2019



ДЕПАРТАМЕНТ ГРАДОСТРОИТЕЛЬСТВА И АРХИТЕКТУРЫ  
АДМИНИСТРАЦИИ ГОРОДА ПЕРМИ

Документацию подготовил: ИП Герман Л.Л.

## КОЛЕРНЫЙ ПАСПОРТ

АДРЕС ОБЪЕКТА: г.Пермь, административный район Орджоникидзевский, ул.Гайвинская , здание (строение) № 82

шифр 2019-ИПГ-004-КПФ

Директор

Главный инженер проекта



Герман Л.Л.

" 05 " июля 2019 г.

Валетов Р.Р.

" 08 " июля 2019 г.

ПЕРМЬ 2019



Ведомость чертежей комплекта

Лист	Наименование	Примечание
1-2	Общие данные	
3	Существующее состояние фасадов (фотофиксация)	
4	Главный фасад	
5	Дворовой фасад	
6	Боковые фасады	
7	Размещение городской информации (главный фасад)	
8	Размещение городской информации (боковые фасады)	
9	Эталоны колеров	

Ведомость отделки фасадов

ПОЗ.	ЭЛЕМЕНТ ФАСАДА	ЭТАЛОН КОЛЕРА	ОБОЗНАЧ.	ВИД ОТДЕЛКИ	ПРИМ.
1	Основное поле стены		RAL Classic 5024,5013	Покраска, штукатурка	
2	Цоколь		RAL Classic 9023	Фасадный керамогранит, атмосферостойкая краска, штукатурка	
3	Кровля		RAL Classic 9023	Профнастил	
4	Лестница, перила, металлоконструкция		RAL Classic 9023	Покраска атмосферостойкой краской	
5	Дверные блоки		RAL Classic 9003, 9023, 6018	Металлопластик	
6	Оконные блоки		RAL Classic 9003	Металлопластик	
7	Архитектурный декор		RAL Classic 5013	Металл с покраской атмосферостойкой краской	
8	Ограждение лестниц, пандуса для МГН		RAL Classic 7035	Нержавеющая сталь	
9	Покрытие крылец, ступеней, пандуса для МГН		RAL Classic 7035	Керамогранит с шероховатой поверхностью	
10	Мукулатура, ЦХМ		RAL Classic 7035, 3005	Металлические оцинкованные листы с полимерным покрытием	
11	Водосточная труба		RAL Classic 9003	Металл с покраской атмосферостойкой краской	
12	Входная группа		RAL Classic 6018	Металлопластик, фасадные панели	
13	Фриз козырька		RAL Classic 3020	Фасадные панели	

Ведомость ссылочных и прилагаемых документов

Обозначение	Наименование	Примечание
Постановление администрации г.Перми от 22.02.2017 №130	"Порядок и критерии согласования колерного паспорта, требования к содержанию колерного паспорта"	
Постановление администрации г.Перми от 25.10.2016 №958	"Об утверждении стандартных требований к вывескам, их размещению и эксплуатации"	
Решение Пермской городской думы от 27.01.2009 № 11	Об утверждении положения о порядке установки и эксплуатации рекламных конструкций на территории города Перми	
Колерный паспорт, согласованный 21.05.2019 № 059-22-01-26-3215	Колерный паспорт. Адрес объекта: г.Пермь, ул.Гайвинская, 82	

ПОЯСНИТЕЛЬНАЯ ЗАПИСКА

Цель разработки колерного паспорта здания - приведение цветового решения и оформления здания к единому архитектурному внешнему виду с применением современных конструкций и материалов. Определение возможных мест размещения объектов монументального искусства (мемориальных досок, памятных знаков), других объектов городского дизайна, наружной рекламы и визуальной информации, а также дополнительного оборудования.

Данный колерный паспорт разработан на основании колерного паспорта № 059-22-01-26-3215 от 21.05.2019.

Объект - здание, назначение: нежилое, расположено по ул.Гайвинская, 82, Орджоникидзевский район, г.Пермь. Здание 3-этажное, прямоугольной формы в плане, с габаритными размерами в плане 36,4x21,9 м. Конструктивная схема здания: смешанного типа. Основные вертикальные несущие элементы здания - кирпичные системы. Основными горизонтальными несущими элементами являются железобетонные ригели и плиты перекрытия/покрытия.

Проектом предусмотрено оформление фасада здания под магазин товаров повседневного спроса.

Проектом предусмотрено устройство новых вывесок с логотипом компании; упорядочивание оформления входной группы - обшивка входной группы панелями ALUCOBOND; упорядочивание размеров и места размещения режимников и рекламных конструкций.

Технология работ - выполнить работы по ремонту всех его элементов, подлежащих окраске; все металлические элементы должны быть очищены от грязи, ржавчины и старой краски.

Антикоррозионные работы следует выполнить в соответствии с требованиями СП71.13330.2016 "Защита строительных конструкции и сооружений от коррозии".

Работы по отделке фасада необходимо выполнять в соответствии с требованиями СП 71.13330.2017 "Изоляционные и отделочные покрытия", ТР 79-98 "Технические рекомендации по подготовке поверхностей наружных ограждающих конструкций жилых и общественных зданий под отделку при их реконструкции и ремонте", ТР 85-89 "Технические рекомендации по входному контролю качества материалов, применяемых для отделки фасадов".

Используемые при отделочных работах материалы должны иметь сертификаты соответствия.



2019-ИПГ-004-КПФ

Колерный паспорт капитального строительства по адресу: г.Пермь, Орджоникидзевский район, ул. Гайвинская, 82

Изм.	Кол. уч.	Лист	№ док.	Подп.	Дата	Стадия	Лист	Листов	
Разраб.		Герман			07.19	Магазин товаров повседневного спроса	П	1	9
Н.контр.		Валетов			07.19		Общие данные	ИП Герман Л.Л. ОГРНИП 311590627900013	

Согласовано

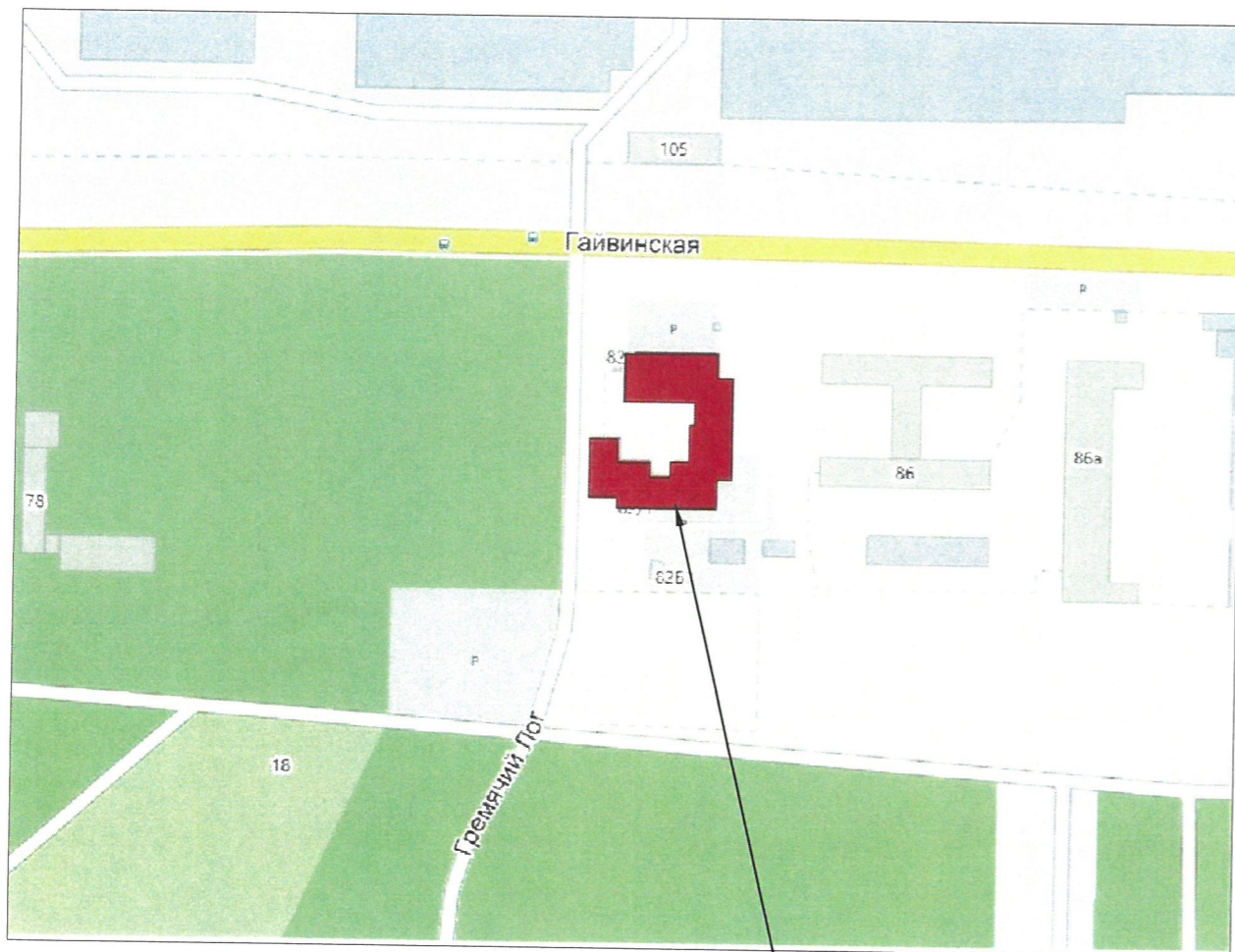
Взам. инв. №

Подп. и дата

Инв. № подл.



Ситуационная схема



ул.Гайвинская, 82

ИНСТРУКЦИЯ

о порядке производства работ, связанных с окраской фасадов и всех наружных частей зданий, сооружений, строений, расположенных на территории города Перми.

1. Окраска фасадов и всех наружных частей зданий, сооружений, строений, ограждений, заборов, павильонов, ларьков и прочих объектов, расположенных на территории города Перми, может производиться лишь на основании колерного паспорта фасадов на ремонт и окраску, согласованного ДГА г. Перми.
2. До начала процесса окраски здания или какого-либо сооружения должны быть произведены работы по капитальному ремонту всех без исключения наружных частей его, подлежащих окраске.
3. До начала ремонта зданий, имеющих газосветовую рекламу, сообщить рекламораспространителю о предстоящих работах на фасаде здания с целью сохранения вывесок либо их демонтажу.
4. Полуразрушенные и разрушенные архитектурные художественно-скульптурные детали здания, карнизы, колонны, пилястры, капители, фризы, тяги, лепные украшения, барельефы, мозаика, художественная роспись подлежат обязательному восстановлению своем первоначальном виде.  
Категорически запрещается производить окраску здания без предварительного восстановления указанных деталей.
5. Металлические поверхности отдельных частей здания, чугунные решетки, перила балконов и лестниц, кронштейны, дверные и оконные приборы, архитектурно-художественные детали перед окраской очищаются от грязи, ржавчины, старой краски и покрываются вновь лишь масляной краской.
6. В соответствии с выданным образцами цвета (колерами) на окраску здания организация, производящая ремонт здания, составляет пробные образцы цвета, которые наносятся на видное место стены.
7. Проверку и согласование пробного образца цвета (колера), а также готовности поверхности стены и отдельных наружных частей здания к окраске производит уполномоченный представитель ДГА г. Перми. Без указанной проверки и согласования производить окраску фасада категорически воспрещается.
8. Домоуправления, организации и учреждения, производящие окраску и связанный с нею ремонт здания, несут полную ответственность за точное выполнение настоящей инструкции и привлекаются к ответственности за нарушение ее.
9. Цветовая гамма рекламоносителей должна гармонировать с основным фасадом колористическим решением фасадов здания.
10. По всем вопросам, связанным с производством работ, необходимо обращаться а ДГА г.Перми (ул. Сибирская, 15, каб. 315, тел. 212-76-98)

Согласовано

Ив. № подл. Подп. и дата Взам. инв. №

						<b>2019-ИПГ-004-КПФ</b>			
						Колерный паспорт капитального строительства по адресу: г.Пермь, Орджоникидзевский район, ул. Гайвинская, 82			
Изм.	Кол. уч.	Лист	№ док.	Подп.	Дата	Магазин товаров повседневного спроса	Стадия	Лист	Листов
Разраб.		Герман		<i>[Signature]</i>	07.19		П	2	
Н.контр.		Валетов		<i>[Signature]</i>	07.19	Общие данные	ИП Герман Л.Л. ОГРНИП 311590627900013		





Согласовано

Взам. инв. №

Подп. и дата

Инв. № подл.

2019-ИПГ-004-КПФ

Колерный паспорт капитального строительства по адресу:  
г.Пермь, Орджоникидзевский район, ул. Гайвинская, 82

Изм.	Кол. уч.	Лист	№ док.	Подп.	Дата
Разраб.		Герман		<i>[Signature]</i>	07.19
Н.контр.		Валетов		<i>[Signature]</i>	07.19

Магазин товаров повседневного спроса

Стадия	Лист	Листов
П	3	

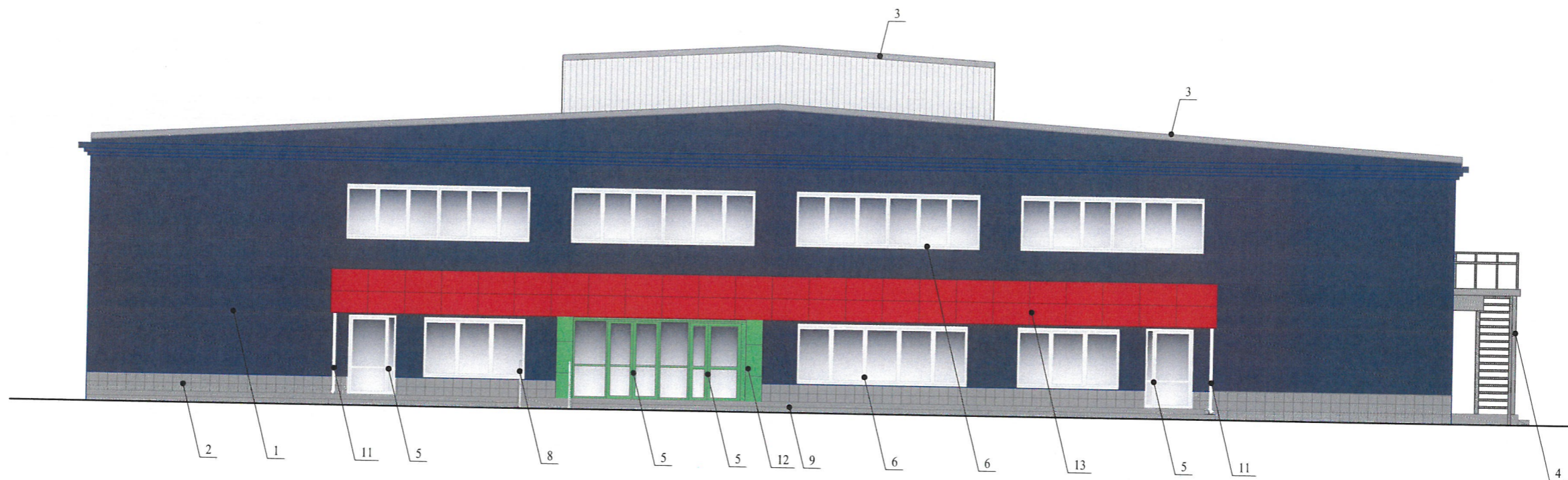
Существующее состояние фасадов  
(фотофиксация)

ИП Герман Л.Л.  
ОГРНИП 311590627900013

Копировал

А3





Согласовано

Взам. инв. №

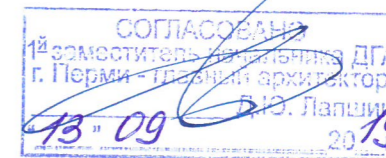
Подп. и дата

Инв. № подл.

Пояснительная записка:

1. В случае, если наружные лестницы при дополнительно устроенных входах в общественные помещения здания выходят за границы предоставленного земельного участка и красные линии квартала, то устройство дополнительных или переустройство существующих входных групп требует получения разрешения в установленном порядке;

2. В случае устройства или переустройства (перепланировки, ремонта, реконструкции) помещений общественного назначения, их входных групп в обязательном порядке предусмотреть мероприятия по обеспечению доступности данных помещений для маломобильных групп населения, включая инвалидов, использующих кресла-коляски и собак-проводников (балеес - МГН) в соответствии с требованиями СП 59.13330.2012 Свод правил. Доступность зданий и сооружений для маломобильных групп населения, актуализированная редакция СНиП 35-01-2001. Данный свод правил касается функционально-планировочных элементов зданий и сооружений, их участков или отдельных помещений, доступных для МГН (входные узлы, коммуникации, пути эвакуации, помещения и зоны обслуживания, а также их информационное и инженерное обустройство). В частности, лестницы при входах в общественные помещения должны дублироваться пандусами с уклоном не более 1:20 (5%) или иными средствами подъема (подъем платформы, лифты и т.д.) Согласно пунктам 5.1.2, 5.1.3, вышеуказанного свода правил, лестницы и пандусы должны иметь поручни с учетом технических требований к опорным стационарным устройствам по ГОСТ Р 51261; размеры входной площадки при открывании дверей наружу должны быть не менее 1,4x2,0 или 1,5x1,85; размеры входной площадки с пандусом не менее 2,2x2,2 м.



Условные обозначения:

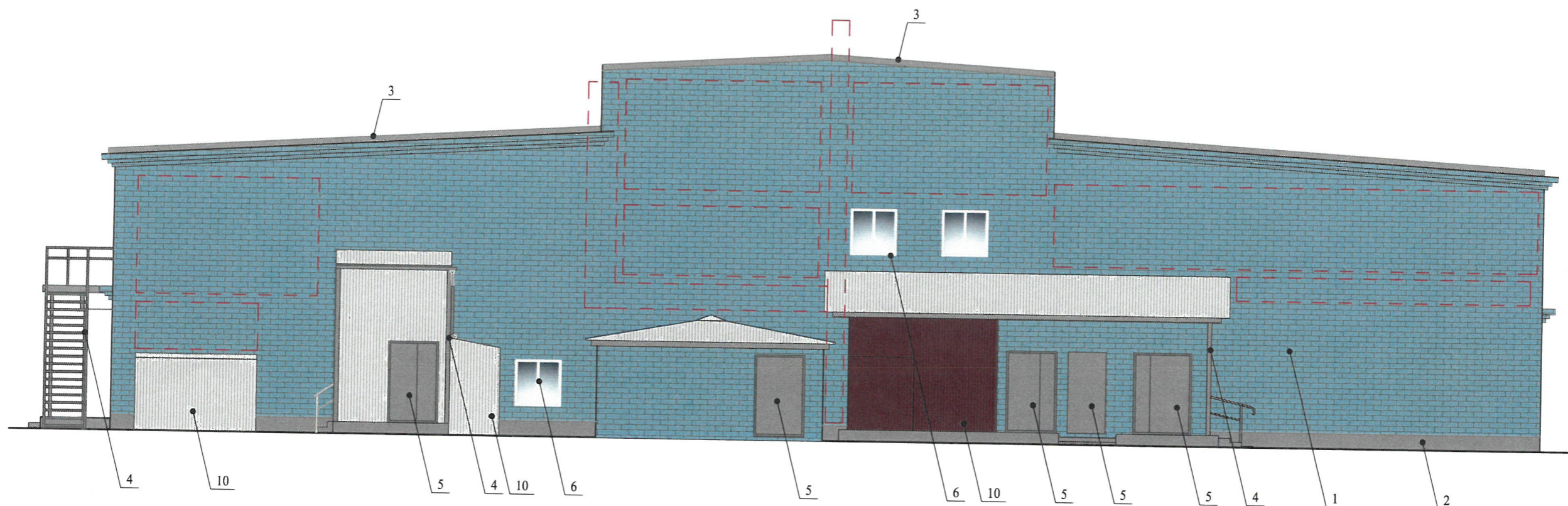


- выноска и номер позиции согласно Ведомости отделки фасадов

Данный лист смотреть с листами 1,5,6,7.

						<b>2019-ИПГ-004-КПФ</b>			
						Колерный паспорт капитального строительства по адресу: г.Пермь, Орджоникидзевский район, ул. Гайвинская, 82			
Изм.	Кол. уч.	Лист	№ док.	Подп.	Дата	Магазин товаров повседневного спроса	Стадия	Лист	Листов
Разраб.		Герман		<i>[Signature]</i>	07.19		П	4	
Н.контр.		Валетов		<i>[Signature]</i>	07.19	Главный фасад	ИП Герман Л.Л. ОГРНИП 311590627900013		





**Пояснительная записка:**

1. В случае, если наружные лестницы при дополнительно устроенных входах в общественные помещения здания выходят за границы предоставленного земельного участка и красные линии квартала, то устройство дополнительных или переустройство существующих входных групп требует получения разрешения в установленном порядке;

2. В случае устройства или переустройства (перепланировки, ремонта, реконструкции) помещений общественного назначения, их входных групп в обязательном порядке предусмотреть мероприятия по обеспечению доступности данных помещений для маломобильных групп населения, включая инвалидов, использующих кресла-коляски и собак-проводников (балее - МГН) в соответствии с требованиями СП 59.13330.2012 Свод правил. Доступность зданий и сооружений для маломобильных групп населения, актуализированная редакция СНиП 35-01-2001. Данный свод правил касается функционально-планировочных элементов зданий и сооружений, их участков или отдельных помещений, доступных для МГН (входные узлы, коммуникации, пути эвакуации, помещения и зоны обслуживания, а также их информационное и инженерное обустройство). В частности, лестницы при входах в общественные помещения должны дублироваться пандусами с уклоном не более 1:20 (5%) или иными средствами подъема (подъем платформы, лифты и т.д.) Согласно пунктам 5.1.2, 5.1.3, вышеуказанного свода правил, лестницы и пандусы должны иметь поручни с учетом технических требований к опорным стационарным устройствам по ГОСТ Р 51261; размеры входной площадки при открывании дверей наружу должны быть не менее 1,4x2,0 или 1,5x1,85; размеры входной площадки с пандусом не менее 2,2x2,2 м.



**Условные обозначения:**



- выноска и номер позиции согласно Ведомости отделки фасадов



- место допустимого размещения дополнительного оборудования

Данный лист смотреть с листами 1,4,6,7.

						<b>2019-ИПГ-004-КПФ</b>			
						Колерный паспорт капитального строительства по адресу: г.Пермь, Орджоникидзевский район, ул. Гайвинская, 82			
Изм.	Кол.уч.	Лист	№ док.	Подп.	Дата	Магазин товаров повседневного спроса	Стадия	Лист	Листов
Разраб.		Герман		<i>[Signature]</i>	07.19		П	5	
Н.контр.		Валетов		<i>[Signature]</i>	07.19	Дворовой фасад	ИП Герман Л.Л. ОГРНИП 311590627900013		

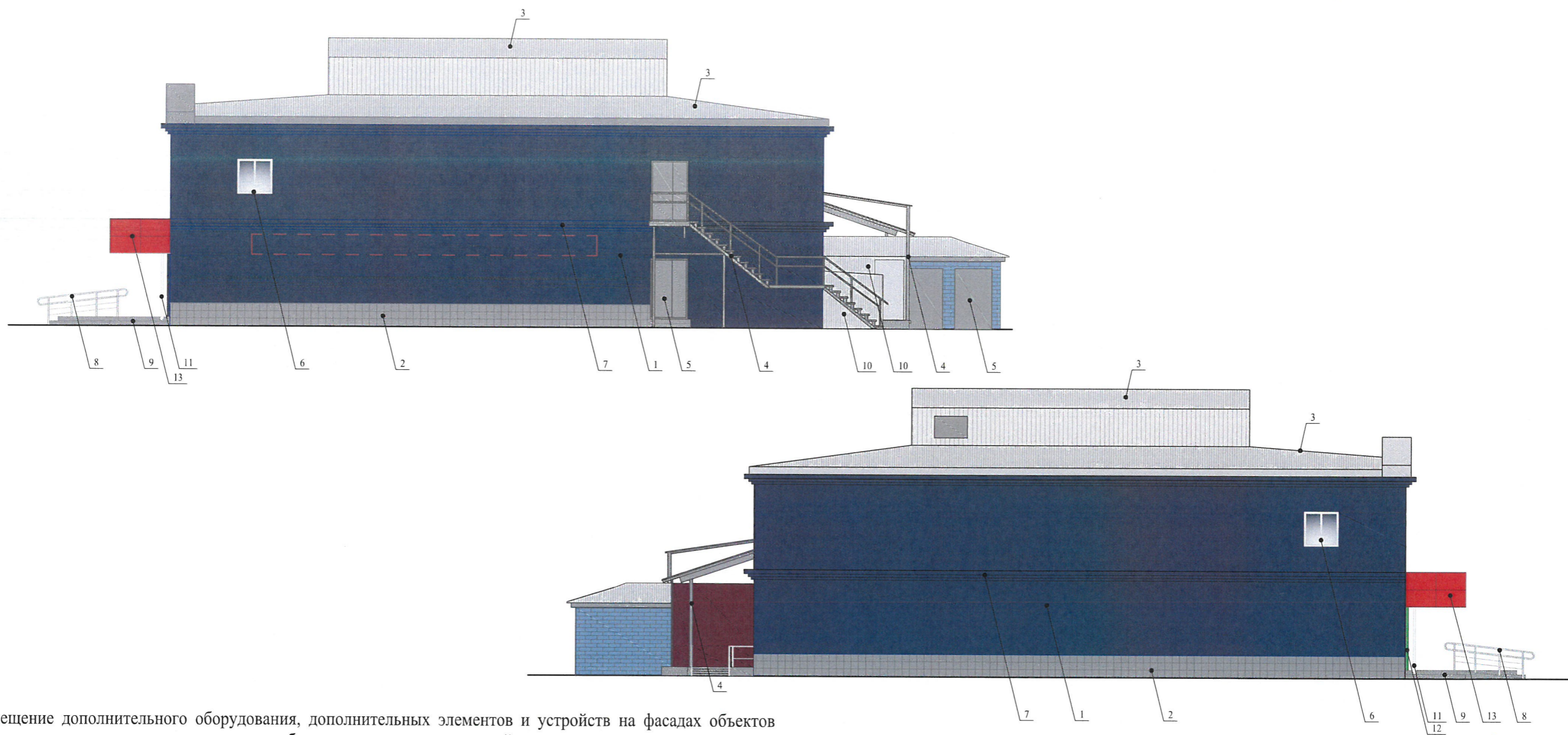


Согласовано

Взам. инв. №

Подп. и дата

Инв. № подл.

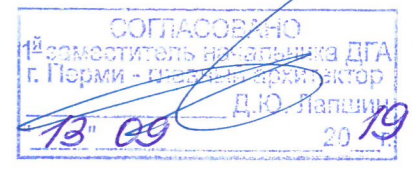


1. Размещение дополнительного оборудования, дополнительных элементов и устройств на фасадах объектов капитального строительства допускается при соблюдении следующих условий:
  - а) единое архитектурное и цветовое решение фасадов (в том числе размер, форм, цвет, материал);
  - б) соответствие архитектурному решению фасадов, предусмотренному проектной документацией, с привязкой к основным композиционным осям фасадов (системе горизонтальных и вертикальных осей);
  - в) соответствие ГОСТам, техническим регламентам, установленным законодательством Российской Федерации в обеспечения санитарно-эпидемиологического благополучия населения, пожарной безопасности;
2. Размещение наружных блоков систем кондиционирования и вентиляции допускается:
  - а) на кровле объектов капитального строительства;
  - б) на оконных и дверных проемах в единой (вертикальной, горизонтальной) системе осей фасадов, в окнах подвального этажа, в плоскости остекления без выхода за плоскость фасадов с использованием маскирующих ограждений (решеток, жалюзи).
3. Размещение наружных блоков систем кондиционирования и вентиляции на поверхности главных фасадов, в оконных и дверных проемах за плоскостью фасадов не допускается:
  - а) над пешеходным тротуарами;
  - б) на высоте менее 3,0 м от поверхности земли.
3. Антенны должны размещаться:
  - а) На кровле объектов капитального строительства - компактным упорядоченными группами, с использованием единой несущей основы, в том числе с устройством ограждения, а также с учетом требований действующего законодательства;
  - б) на дворовых фасадах, глухих стенах, не просматривающихся с улицы;
  - в) на дворовых - в простенках между окнами на пересечении вертикальной оси простенка и оси, соответствующей верхней границе проема.

Условные обозначения:

- выноска и номер позиции согласно Ведомости отделки фасадов
- место допустимого размещения дополнительного оборудования

Данный лист смотреть с листами 1,4,5,7.



						<b>2019-ИПГ-004-КПФ</b>			
						Колерный паспорт капитального строительства по адресу: г.Пермь, Орджоникидзевский район, ул. Гайвинская, 82			
Изм.	Кол. уч.	Лист	№ док.	Подп.	Дата	Магазин товаров повседневного спроса	Стадия	Лист	Листов
Разраб.		Герман			07.19		П	6	
Н.контр.		Валетов			07.19	Боковые фасады	ИП Герман Л.Л. ОГРНИП 311590627900013		



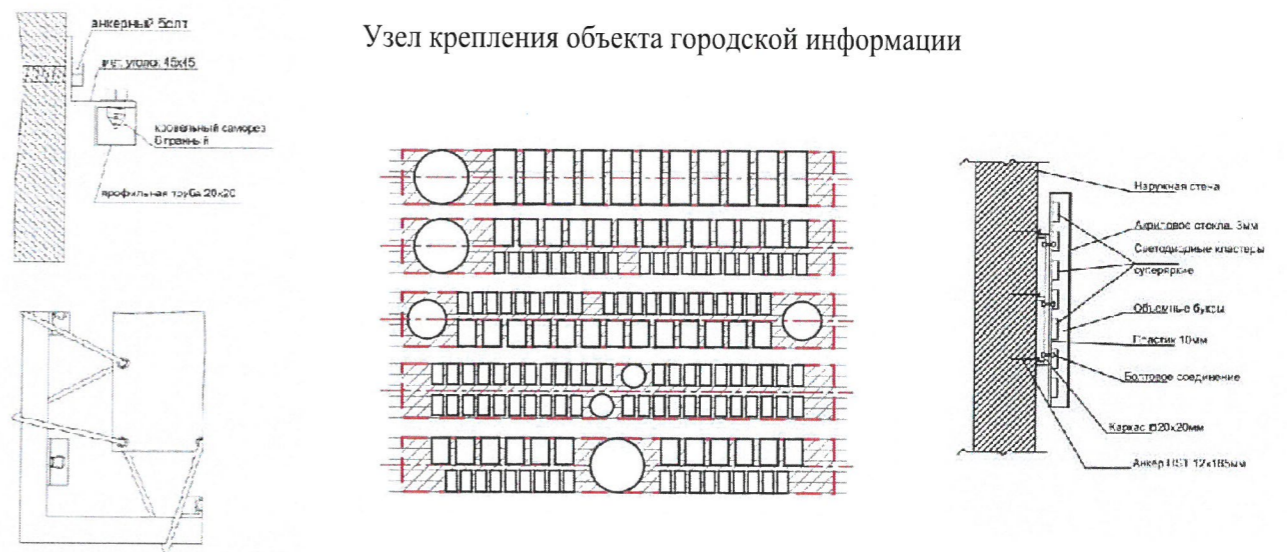


Управление архитектуры и городского дизайна  
ДГА администрации г.Перми  
**СООТВЕТСТВУЕТ АРХИТЕКТУРНОМУ  
ОБЛИКУ ГОРОДА ПЕРМИ**  
«13.09.2019»  
Брекало С.В. Подпись: *Брекало С.В.*

**Примечание:**

1. Единая горизонтальная ось - это условная прямая линия, относительно которой располагаются вывески. Месторасположение оси на фасаде определяется как половина расстояния между верхним и нижним архитектурным элементом (окна, наличники, карниз, фриз и др.), выделяющимся (западающим, выступающим) из плоскости стены;
2. Размещение вывесок и рекламных конструкций должно осуществляться в границах места допустимого размещения объектов, установленных данным колерным паспортом;
3. Размещение вывесок, обозначенных в данном колерном паспорте только в виде места допустимого размещения (штриховкой), по отношению друг к другу, их конфигурация и наполненность информацией должны соответствовать Стандартным требованиям к вывескам, их размещению и эксплуатации, установленным Постановлением администрации города Перми от 25.10.2016 № 958;
4. Размещение рекламных конструкций (при их наличии в колерном паспорте) производится на основании отдельного разрешения в соответствии с требованиями Решения Пермской городской Думы от 27.01.2009 № 11 "Об утверждении Положения о порядке установки и эксплуатации рекламных конструкций на территории города Перми";
5. Габариты и высота одиночных табличек-режимников должны быть одинаковыми для всей входной группы;
6. В случае, если входная группа (вход в здание) предназначена для более, чем двух заинтересованных лиц (собственников, арендаторов), то одиночные таблички-режимники заменяются на модульные таблички-режимники;
7. Габариты панно должны быть одинаковыми на протяжении фасада в границах занимаемого организацией помещения. Каждое панно должно быть отцентровано относительно своего поля остекления остекления. Для выклеек - должно быть разработано единое художественное решение для фасада в границах занимаемого организацией помещения;
8. Вид вывесок в ночное время (проект подсветки) разрабатывается отдельно;
9. Узлы крепления конструкций к фасаду разрабатываются отдельным рабочим проектом.

**Узел крепления объекта городской информации**



Данный лист смотреть с листом 8.

— — — — — - единая горизонтальная ось, ось размещения объектов городской информации, вывесок

▨▨▨▨▨ - место допустимого размещения объектов городской информации и конструкций

1 - выноска и номер позиции согласно Ведомости размещения объектов городской информации

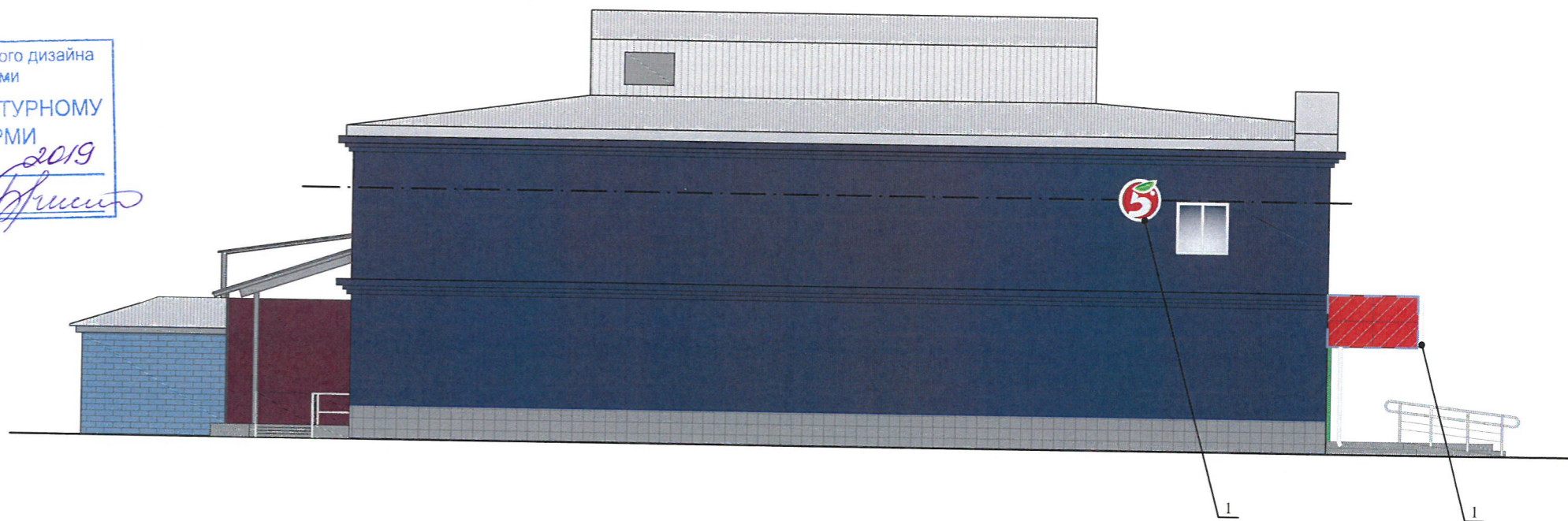
Согласовано				
Изм. № подл.	Изм.	Кол. уч.	Лист	№ док.
	Разраб.	Герман	07.19	
Подп. и дата	Изм.	Кол. уч.	Лист	№ док.
	Н.контр.	Валетов	07.19	
Взам. инв. №	Изм.	Кол. уч.	Лист	№ док.
	Разраб.	Герман	07.19	

<b>2019-ИПГ-004-КПФ</b>					
Колерный паспорт капитального строительства по адресу: г.Пермь, Орджоникидзевский район, ул. Гайвинская, 82					
Изм.	Кол. уч.	Лист	№ док.	Подп.	Дата
Разраб.	Герман	07.19			
				Магазин товаров повседневного спроса	Стадия
				Размещение объектов городской информации (главный фасад)	Лист
					Листов
				ИП Герман Л.Л.	
				ОГРНИП 311590627900013	





Управление архитектуры и городского дизайна  
ДГА администрации г.Перми  
СООТВЕТСТВУЕТ АРХИТЕКТУРНОМУ  
ОБЛИКУ ГОРОДА ПЕРМИ  
«13» 09 2019  
Брекало С.Б. Подпись *Брекало С.Б.*



Ведомость размещения объектов городской информации

№	Тип объекта городской информации, материал, способы крепления	Цвет (с указанием RAL)	Наличие, тип подсветки
1	Объемные буквы и/или логотипы на металлических направляющих в цвет фасада. Оргстекло, металл, пластик	Фирменные цвета	Внутренняя/контурная/без подсветки
2	Знак адресации. Металл, пластик, пленка	Синий (RAL 5017), белый (RAL 9016)	
3	Режимник. Пленка на клеевой основе.	Фирменные цвета	
4	Баннер-вывеска. Информация не более 50% от площади.	Фон в цвет здания, фирменные цвета	
5	Пленочная аппликация текстом или контурное изображение на стекле, стене не более 30% от площадки остекления, стены или панно, размещенное в оконном проеме за стеклом, площадью не более 50% от площади остекления	Фирменные цвета	
6	Желто-черная сигнальная разметка. Пленка на клеевой основе.	Желтый (RAL 1033), черный (RAL 9005)	
7	Контрастная маркировка двери для слобовидящих людей. Пленка на клеевой основе	Желтый (RAL 1026)	
8	Аппликация из пленки. Пленка на клеевой основе	Фирменные цвета	

Данный лист смотреть с листом 7.

— — — — — - единая горизонтальная ось, ось размещения объектов городской информации, вывесок

- место допустимого размещения объектов городской информации и конструкций

- выноска и номер позиции согласно Ведомости размещения объектов городской информации

<b>2019-ИПГ-004-КПФ</b>					
Колерный паспорт капитального строительства по адресу: г.Пермь, Орджоникидзевский район, ул. Гайвинская, 82					
Изм.	Кол. уч.	Лист	№ док.	Подп.	Дата
Разраб.		Герман		<i>Герман</i>	07.19
Магазин товаров повседневного спроса					
		Стадия	Лист	Листов	
		П	8		
Размещение объектов городской информации (боковые фасады)					
Н.контр.	Валетов			<i>Валетов</i>	07.19
ИП Герман Л.Л. ОГРНИП 311590627900013					

Согласовано


Инв. № подл.	
Подп. и дата	
Взам. инв. №	



Позиция согласно ведомости отделки фасадов	Координаты цвета в CorelDraw	C	20	RAL 7035
		M	14	
		Y	14	
		K	0	
		R	203	
		G	208	
8,9,10		B	204	

Позиция согласно ведомости отделки фасадов	Координаты цвета в CorelDraw	C	100	RAL 5013
		M	60	
		Y	0	
		K	60	
		R	35	
		G	45	
1,7		B	83	

Позиция согласно ведомости отделки фасадов	Координаты цвета в CorelDraw	C	0	RAL 3005
		M	100	
		Y	90	
		K	50	
		R	94	
		G	32	
10		B	40	

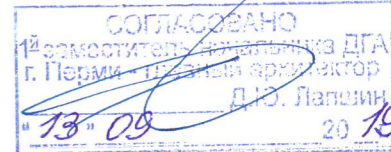
Позиция согласно ведомости отделки фасадов	Координаты цвета в CorelDraw	C	8	RAL 9023
		M	6	
		Y	6	
		K	57	
		R	126	
		G	129	
2,3,4,5		B	130	

Позиция согласно ведомости отделки фасадов	Координаты цвета в CorelDraw	C	70	RAL 5024
		M	20	
		Y	10	
		K	20	
		R	106	
		G	147	
1		B	176	

Позиция согласно ведомости отделки фасадов	Координаты цвета в CorelDraw	C	0	RAL 3020
		M	90	
		Y	90	
		K	0	
		R	193	
		G	18	
13		B	28	

Позиция согласно ведомости отделки фасадов	Координаты цвета в CorelDraw	C	60	RAL 6018
		M	0	
		Y	100	
		K	0	
		R	72	
		G	164	
5,12		B	63	

Координаты цветов в RAL даны с сайта [www.colorscheme.ru](http://www.colorscheme.ru)



Согласовано

Взам. инв. №

Подп. и дата

Инв. № подл.

<b>2019-ИПГ-004-КПФ</b>					
Колерный паспорт капитального строительства по адресу: г.Пермь, Орджоникидзевский район, ул. Гайвинская, 82					
Изм.	Кол. уч.	Лист	№ док.	Подп.	Дата
Разраб.		Герман		<i>Герман</i>	07.19
				Эталоны колеров	ИП Герман Л.Л. ОГРНИП 311590627900013
Н.контр.	Валетов			<i>Валетов</i>	07.19

Стадия	Лист	Листов
П	9	