



ДЕПАРТАМЕНТ ГРАДОСТРОИТЕЛЬСТВА И АРХИТЕКТУРЫ
АДМИНИСТРАЦИИ ГОРОДА ПЕРМИ

ООО «АРХИТЕКТУРНАЯ МАСТЕРСКАЯ «ГОРОД»

059-22-01-26-475 от 01.02.2019

Заказчик: ПАО «Сбербанк России»

КОЛЕРНЫЙ ПАСПОРТ

АДРЕС ОБЪЕКТА: г. Пермь, улица Гашкова, (строение) № 19а

АДМИНИСТРАТИВНЫЙ РАЙОН: Мотовилихинский

шифр: 008-2019-ОФ

ПЕРМЬ, 2019 г.

Ведомость чертежей комплекта марки ОФ

ЛИСТ	НАИМЕНОВАНИЕ	ПРИМЕЧАНИЯ
1	Общие данные. Ведомость отделки фасадов.	
2	Ситуационная схема. Инструкция о порядке производства работ	
3	Существующее состояние фасадов (фотофиксация)	
4	Главный фасад по улице Гашкова в осях 1-2, боковой фасад А-Б	
5	Фасад по улице Гашкова в осях 2-1, боковой фасад Б-А	
6	Размещение объектов городской информации (фасад в осях 1-2)	
7	Размещение объектов городской информации (фасад в осях А-Б)	
8	Эталоны колеров	

Ведомость отделки фасадов

ПОЗ.	ЭЛЕМЕНТ ФАСАДА	ЭТАЛОН ЦВЕТА	ОБОЗНАЧ.	ВИД ОТДЕЛКИ	ПРИМ.
1	Цоколь здания (тип 1)		RAL 3007	Штукатурка с окраской силикатной краской	
2	Цоколь здания (тип 2)		RAL 3007	Керамогранит	
3	Основное поле стен (тип 1)		RAL 1001	Штукатурка с окраской силикатной краской	
4	Поле стен (тип 2)		RAL 1001	Керамогранит	
5	Ступени, крыльца, площадки входов		RAL 7004	Штукатурка с окраской силикатной краской	
6	Вентрешетки, поле стен надстройки для выхода на кровлю		RAL 1001	Металл с покраской атмосферостойкой краской	
7	Оконные блоки. Дверные блоки (тип 1). Остекление витражей (тип 1)		RAL 9016 Белый	Металлопластик (стеклопакеты)	
8	Оконные блоки. Дверные блоки (тип 2)		RAL 7040	Металлопластик (стеклопакеты)	
9	Дверные блоки (тип 3). Металлич. элементы входных групп, стены наружн. подъемника, перила (тип 1)		RAL 7040	Металл с покраской атмосферостойкой краской	
10	Кровля козырьков и навесов (Тип 1). Облицовка вентшахт			Оцинкованная сталь	
11	Оконные блоки. Дверные блоки (тип 3). Остекление витражей (тип 3)		RAL 6029	Металлопластик (стеклопакеты)	
12	Кровля козырьков и навесов (Тип 3)		RAL 6029	Металл с покраской атмосферостойкой краской	
13	Металлич. элементы козырьков, перила пандусов (Тип 2).			Металл с хромированным покрытием	

Краткая пояснительная записка

Объект: одно- двухэтажное нежилое здание с помещениями общественного назначения.

Ранее разработанные колерные паспорта: нет.

Настоящим проектом:

- сохраняются ранее установленные типы отделки и цветовое решение фасадов,
- предлагаются решения и отделочные материалы для оформления входных групп,
- предусматривается размещение вывески для ПАО Сбербанк России,
- уточняются виды и места размещения объектов городской информации для организаций, размещенных в здании.

Настоящий проект разработан в соответствии с требованиями Постановления администрации г.Перми от 22.02.2017 № 130 «Об утверждении порядка и критериев согласования колерного паспорта, требования к содержанию колерного паспорта».

В соответствии с Градостроительным кодексом Российской Федерации и Постановлением администрации города Перми от 22.02.2017 № 130 «Об утверждении Порядка и критериев согласования колерного паспорта, требований к содержанию колерного паспорта, формы колерного паспорта» согласованные департаментом градостроительства и архитектуры администрации города Перми проекты колерных паспортов либо проекты изменений в колерные паспорта не являются разрешительной документацией на строительство, реконструкцию объекта капитального строительства; не являются правовым основанием на устройство пристроек, навесов, козырьков.

Предметом согласования данного колерного паспорта являются: принятые цветовые решения элементов фасада, применяемые материалы существующего объекта недвижимости, а также определение возможных видов и типов размещения объектов городской информации на нем. Вывески, не соответствующие виду, типу и местам возможного размещения объектов городской информации, установленным настоящим колерным паспортом, подлежат демонтажу.

Ведомость ссылочных и прилагаемых документов

ОБОЗНАЧЕНИЕ	НАИМЕНОВАНИЕ	ПРИМЕЧАНИЕ
	<u>Ссылочные документы</u>	
Постановление администрации г.Перми от 22.02.2017 № 130	«Порядок и критерии согласования колерного паспорта, требования к содержанию колерного паспорта»	
Постановление администрации г.Перми от 25.10.2016 № 958	«Об утверждении стандартных требований к вывескам, их размещению и эксплуатации»	
Решения Пермской городской Думы от 27.01.2009 № 11	«Об утверждении Положения о порядке установки и эксплуатации рекламных конструкций на территории города Перми»	

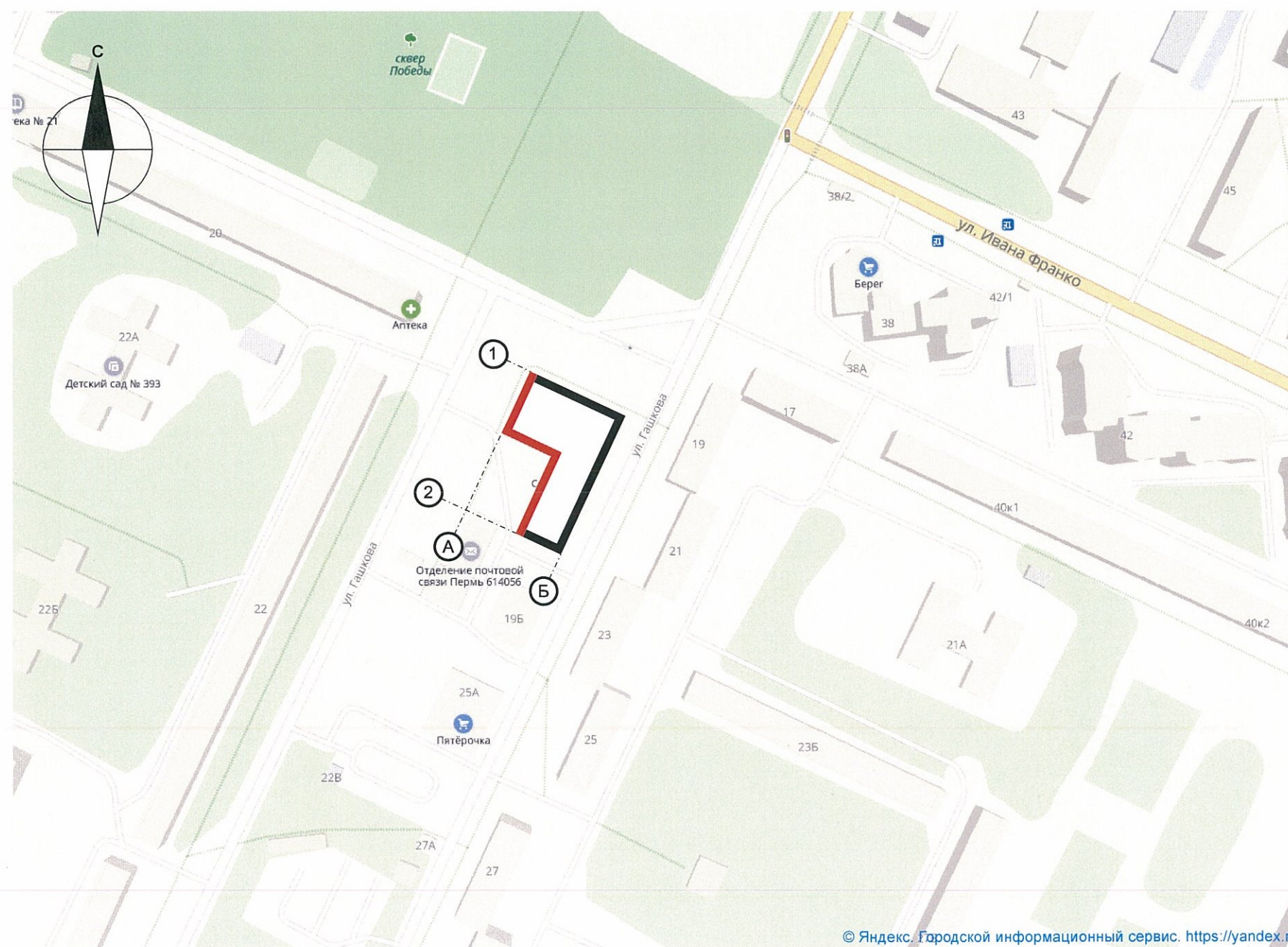
1-й заместитель начальника ДИА
г. Перми - главный архитектор
А.Ю. Лапшин
"05" 19

						008-2019-ОФ		
						Колерный паспорт здания по ул. Гашкова, 19а Мотовилихинского района г. Перми		
Изм.	Кол.уч	Лист	Недок.	Подпись	Дата			
Разраб.		Ширяев			01.19	Многоквартирный жилой дом со встроенно-пристроенными помещениями общественного назначения		
						Стадия	Лист	Листов
						П	1	8
						Общие данные. Ведомость отделки фасадов		
						ООО «Архитектурная мастерская «ГОРОД», г.Пермь		

ИНСТРУКЦИЯ
о порядке производства работ, связанных
с окраской фасадов и всех наружных частей зданий,
сооружений, строений, расположенных на территории города Перми

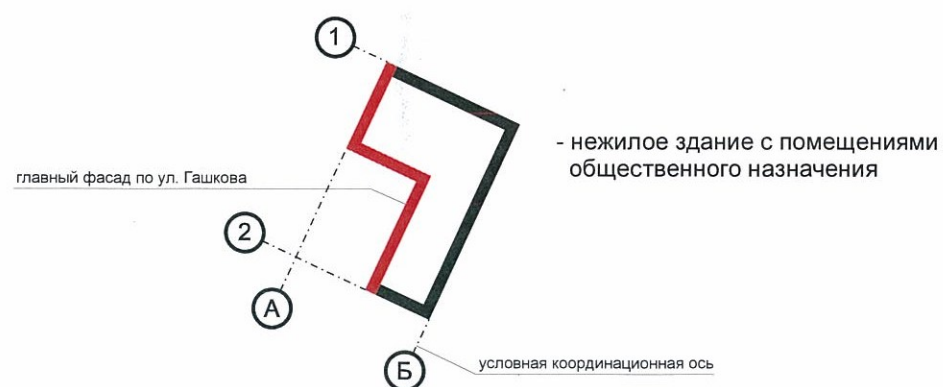
1. Окраска (отделка) фасадов и всех наружных частей зданий, сооружений, строений, ограждений, заборов, павильонов, киосков, ларьков и прочих объектов, расположенных на территории города Перми, может производиться лишь на основании колерного паспорта фасадов на ремонт и окраску, согласованного ДГА г.Перми.
2. До начала процесса окраски (отделки) здания или какого-либо сооружения должны быть произведены работы по капитальному ремонту всех без исключения наружных частей его, подлежащих окраске.
3. До начала ремонта зданий, имеющих газосветовую рекламу, сообщить рекламораспространителю о предстоящих работах на фасаде здания с целью сохранения вывесок либо их демонтажу.
4. Полуразрушенные и разрушенные архитектурные художественно-скульптурные детали здания, карнизы, колонны, пилястры, капители, фриззы, тяги, лепные украшения, барельефы, мозаика, художественная роспись подлежат обязательному восстановлению в своем первоначальном виде. Категорически запрещается производить окраску здания без предварительного восстановления указанных деталей.
5. Металлические поверхности отдельных частей здания, чугунные решетки, перила балконов и лестниц, кронштейны, дверные и оконные приборы, архитектурно-художественные детали перед окраской очищаются от грязи, ржавчины, старой краски и покрываются вновь лишь масляной краской.
6. В соответствии с выданными образцами цвета (колерами) на окраску (отделку) здания организация, производящая ремонт здания, составляет пробные образцы цвета, которые наносятся на видное место стены.
7. Проверку и согласование пробного образца цвета (колера), а также готовности поверхности стены и отдельных наружных частей здания к окраске производит уполномоченный представитель ДГА г.Перми. Без указанной проверки и согласования производить окраску (отделку) фасада категорически воспрещается.
8. Домоуправления, организации и учреждения, производящие окраску (отделку) и связанный с нею ремонт здания, несут полную ответственность за точное выполнение настоящей инструкции и привлекаются к ответственности за нарушение ее.
9. Цветовая гамма рекламносителей должна гармонировать с основным колористическим решением фасадов здания.
10. По всем вопросам, связанным с производством работ, необходимо обращаться в ДГА г.Перми (ул.Сибирская,15, каб.316, тел.212-76-98).

Ситуационная схема



© Яндекс. Городской информационный сервис. <https://yandex.ru>

Условные обозначения:



ПРИМЕЧАНИЕ:

1. Координационные оси расставлены условно

						008-2019-ОФ			
						Колерный паспорт здания по ул. Гашкова, 19а Мотовилихинского района г. Перми			
Изм.	Кол.уч	Лист	Недок.	Подпись	Дата	Нежилое здание с помещениями общественного назначения	Стадия	Лист	Листов
Разраб.		Ширяев			01.19		П	2	
						Ситуационная схема. Инструкция о порядке производства работ	ООО «Архитектурная мастерская «ГОРОД», г.Пермь		



Вид на главный фасад 1-2



Вид на фасад Б-А



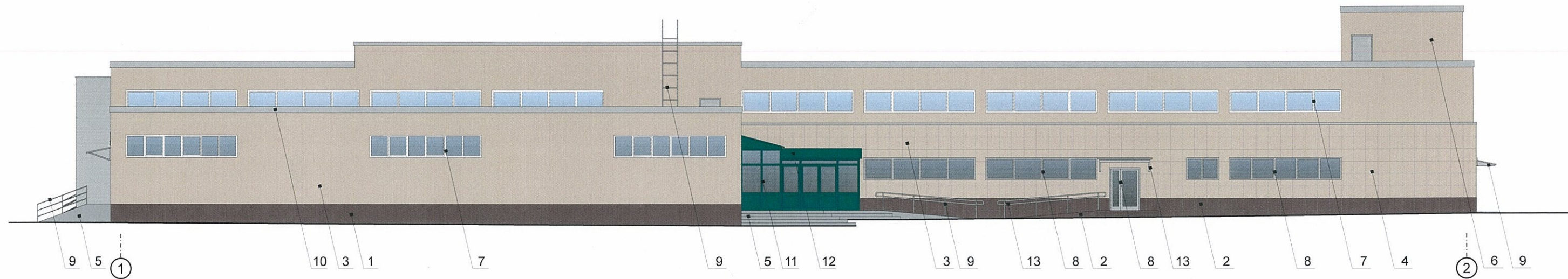
Вид на фасад А-Б



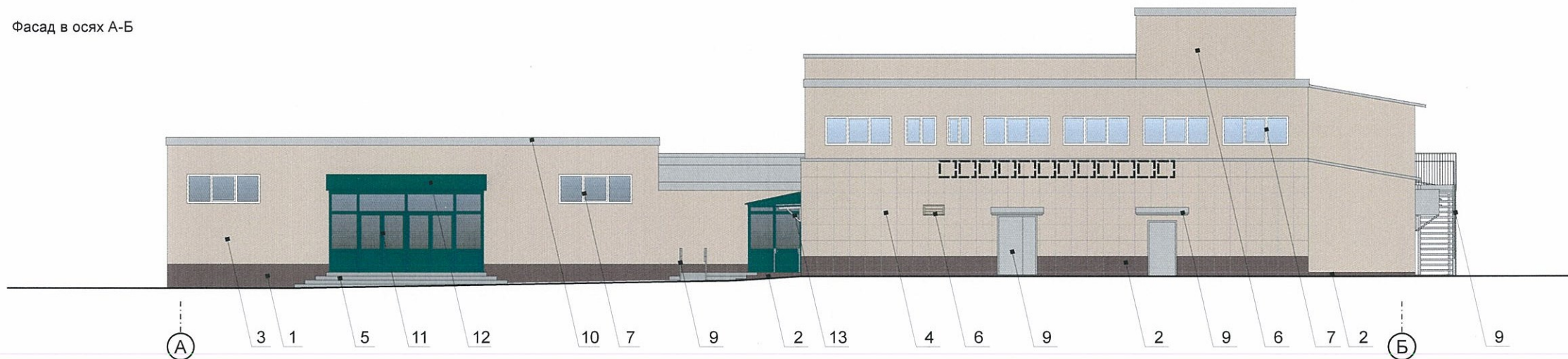
Вид на фасады 2-1, А-Б

						008-2019-ОФ			
						Колерный паспорт здания по ул. Гашкова, 19а Мотовилихинского района г. Перми			
Изм.	Кол.уч	Лист	Недок.	Подпись	Дата	Нежилое здание с помещениями общественного назначения	Стадия	Лист	Листов
Разраб.		Ширяев			01.19		П	3	
						Существующее состояние фасадов (фотофиксация)	ООО «Архитектурная мастерская «ГОРОД», г.Пермь		

Главный фасад по ул. Гашкова в осях 1-2



Фасад в осях А-Б



ПРИМЕЧАНИЕ:

1. В случае, если наружные лестницы при дополнительно устроенных входах в общественные помещения здания выходят за границы предоставленного земельного участка и красные линии квартала, то устройство дополнительных или переустройство существующих входных групп требует получения разрешения в установленном порядке;
2. В случае устройства или переустройства (перепланировки, ремонта, реконструкции) помещений общественного назначения, их входных групп в обязательном порядке должны быть предусмотрены мероприятия по обеспечению доступности данных помещений для маломобильных групп населения, включая инвалидов, использующих кресла-коляски и собак-проводников (далее-МГН) в соответствии с требованиями СП 59.13330.2016 Свод правил. Доступность зданий и сооружений для маломобильных групп населения. Данный свод правил касается функционально-планировочных элементов зданий и сооружений, их участков или отдельных помещений, доступных для МГН (входные узлы, коммуникации, пути эвакуации, помещения и зоны обслуживания, а также их информационное и инженерное обустройство). В частности, лестницы при входах в общественные помещения должны дублироваться пандусами с уклоном не более 1:20 (5%) или иными средствами подъема (подъемные платформы, лифты и т.д.). Согласно вышеуказанному Своду правил наружные лестницы и пандусы должны иметь поручни с учетом технических требований к опорным стационарным устройствам по ГОСТ Р 51261; размеры входной площадки при открывании дверей наружу должны быть не менее 1,4 x 2,0 или 1,5 x 1,85; размеры входной площадки с пандусом не менее 2,2 x 2,2 м.

Условные обозначения:

- 1 - выноска и номер позиции согласно Ведомости отделки фасадов на листе 1
- 2 - условная координационная ось
- ☐ - место допустимого размещения дополнительного оборудования (примечание см. лист 5)

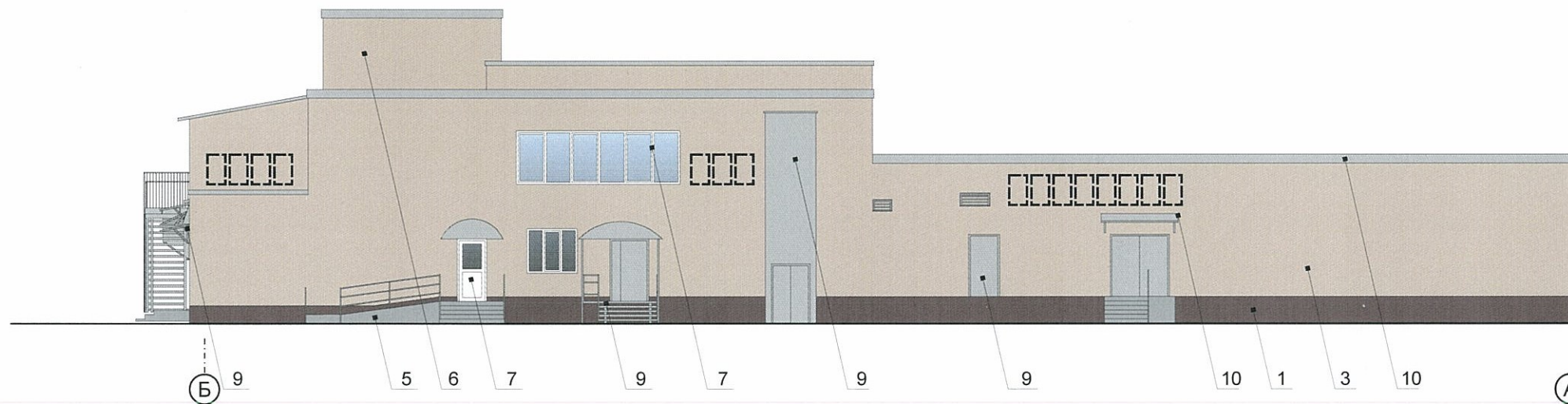
СОГЛАСОВАНО
1й заместитель начальника ДГА
г. Перми - главный архитектор
С.Ю. Лапшин
02
2019

						008-2019-ОФ			
						Колерный паспорт здания по ул. Гашкова, 19а Мотовилихинского района г. Перми			
Изм.	Кол.уч	Лист	№док.	Подпись	Дата	Нежилое здание с помещениями общественного назначения	Стадия	Лист	Листов
Разраб.		Ширяев			01.19		П	4	
						Главный фасад по улице Гашкова в осях 1-2, боковой фасад А-Б		ООО «Архитектурная мастерская «ГОРОД», г.Пермь	

Фасад по ул. Гашкова в осях 2-1



Фасад в осях Б-А



ПРИМЕЧАНИЕ:

1. К дополнительному оборудованию относятся: наружные блоки систем вентиляции и кондиционирования, вентиляционные и водосточные трубы; антенны; видеокamеры наружного наблюдения; почтовые ящики; кабельные линии, пристенные электрощиты; флагштоки и так далее;
2. Размещение дополнительного оборудования, дополнительных элементов и устройств на фасадах объектов капитального строительства допускается при соблюдении следующих условий:
 - соответствие размещения дополнительного оборудования архитектурному решению фасадов, предусмотренному проектной документацией, в соответствии с которой осуществлено строительство (реконструкция) Объекта, с привязкой к единой (вертикальной, горизонтальной) системе осей фасадов;
 - единая горизонтальная ось - условная прямая линия. Определяется как половина расстояния между верхним и нижним архитектурным элементом (окна, наличники, карниз, фриз и другие), выделяющимся (западающим, выступающим) из плоскости стены;
 - единая вертикальная ось - условная прямая линия. Определяется как половина расстояния между границами одного архитектурного элемента (окна, двери, колонны) либо между двумя архитектурными элементами (окна, двери, колонны);
 - комплексное решение размещения оборудования - единое архитектурное и цветовое решение (в том числе размер, форма, материал);
 - размещение дополнительного оборудования на архитектурных деталях, элементах декора, поверхностях с ценной архитектурной отделкой, а также крепление, ведущее к повреждению архитектурных поверхностей, не допускаются;
3. Размещение флагодержателей на фасадах должно соответствовать требованиям п.1.9.7 Постановления администрации г.Перми от 22.02.2017 № 130;
4. Размещение антенн на фасадах должно соответствовать требованиям п.п.1.9.8-1.9.10 Постановления администрации г.Перми от 22.02.2017 № 130.

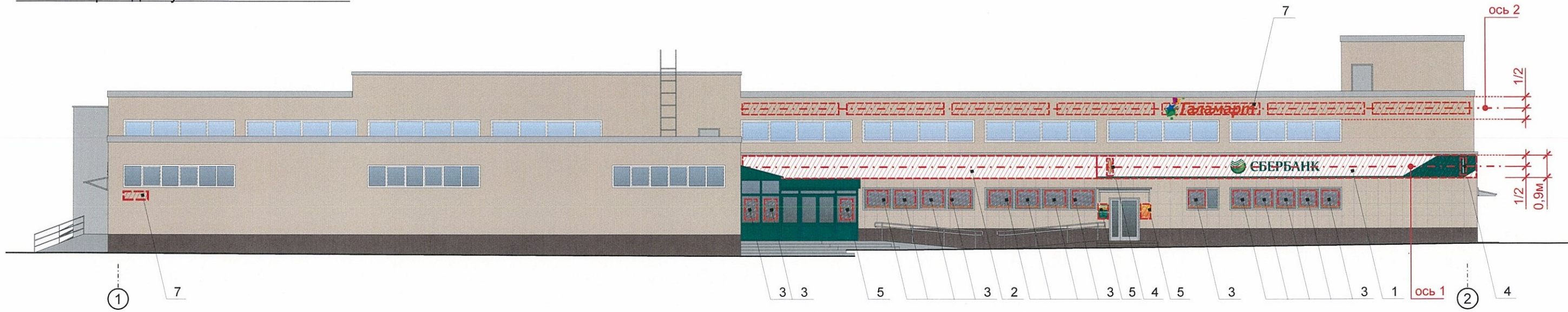
Условные обозначения:

- 1 - выноска и номер позиции согласно Ведомости отделки фасадов на листе 1 2 - условная координационная ось □ - место допустимого размещения дополнительного оборудования

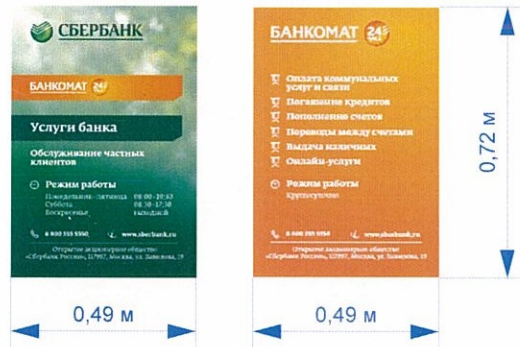


						008-2019-ОФ			
						Колерный паспорт здания по ул. Гашкова, 19а Мотовилихинского района г. Перми			
Изм.	Кол.уч	Лист	№ док.	Подпись	Дата	Нежилое здание с помещениями общественного назначения	Стадия	Лист	Листов
Разраб.		Ширяев			01.19		П	5	
						Фасад по улице Гашкова в осях 2-1, боковой фасад Б-А	ООО «Архитектурная мастерская «ГОРОД», г.Пермь		

Главный фасад по ул. Гашкова в осях 1-2



Таблички-режимники ПАО Сбербанк
Общий вид



Панель-кронштейны ПАО Сбербанк
Общий вид



Вывеска ПАО Сбербанк
Общий вид



Управление архитектуры и городского дизайна
ДГА администрации г.Перми
СООТВЕТСТВУЕТ АРХИТЕКТУРНОМУ
ОБЛИКУ ГОРОДА ПЕРМИ
«05» 02 2019
Бресановская
Подпись: [Signature]

Условные обозначения

- привязка объектов относительно элементов фасада
- единая горизонтальная ось размещения объектов
- место допустимого размещения объектов
- выноска и номер позиции согласно Ведомости размещения объектов городской информации

ПРИМЕЧАНИЕ:

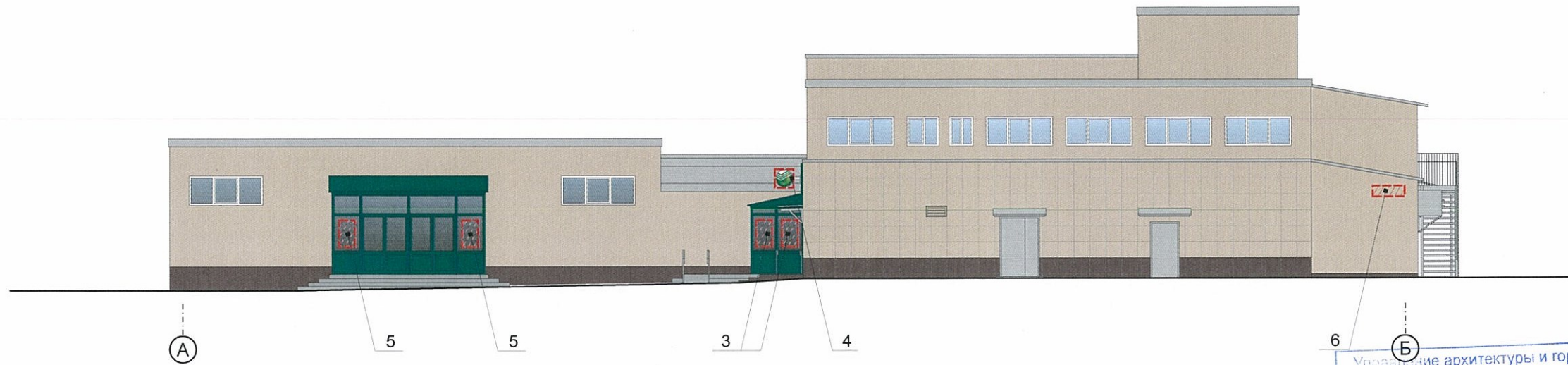
1. Указания к изображению см. лист 8.

Ведомость размещения объектов городской информации

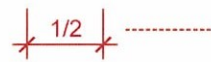



Поз.	Название, тип рекламы	Эталон цвета	Наличие, тип подсветки
1	Вывеска - объемные (инкрустированные) буквы и логотипы «Сбербанк», размещенные на фризе. Металл, пластик, пленки	Фон - белый. Информация (не более 50 % от фона) - фирменные цвета	Внутренняя подсветка
2	Вывеска - объемные (инкрустированные) буквы и логотипы, размещенные на фризе (см. пример на листе 7). Металл, пластик, пленки	Фон - белый. Информация (не более 50 % от фона) - фирменные цвета	Возможна внутренняя подсветка
3	Информация - пленочная аппликация в виде текста или контурного изображения на стекле. Площадь выклейки - не более 30% от площади остекления. Самоклеящиеся пленки по стеклу или Вывеска - панно, размещенное в оконном проеме за стеклом. Площадь панно - не более 50% от площади остекления (см. примечание 8 на листе 7). Металл, пластик, пленки	Фирменные цвета	Возможна внутренняя подсветка для панно
4	Панель-кронштейн, максимальная высота - 0,65 м. Металл, пластик, пленки	Фирменные цвета	Возможна внутренняя подсветка
5	Табличка-режимник одиночная или модульная (см. примечание 6 и 7 на листе 7). Металл, пластик, пленки	Фирменные цвета	Возможна внутренняя подсветка
6	Знак адресации. Металл, пластик, пленки	Стандартный: синий, белый	Возможна внутренняя подсветка
7	Вывеска - объемные буквы и логотипы без подложки. Высота текстовой части - не более 0,4 м. Габариты логотипа - не более 0,75x0,75м. Металл, пластик, пленки	Фирменные цвета	Возможна внутренняя подсветка

						008-2019-ОФ			
						Колерный паспорт здания по ул. Гашкова, 19а Мотовилихинского района г. Перми			
Изм.	Кол.уч	Лист	Недок.	Подпись	Дата	Нежилое здание с помещениями общественного назначения	Стадия	Лист	Листов
Разраб.		Ширяев		[Signature]	01.19		П	6	
						Размещение объектов городской информации (фасад в осях 1-2)	ООО «Архитектурная мастерская «ГОРОД», г.Пермь		





Фасад в осях А-Б



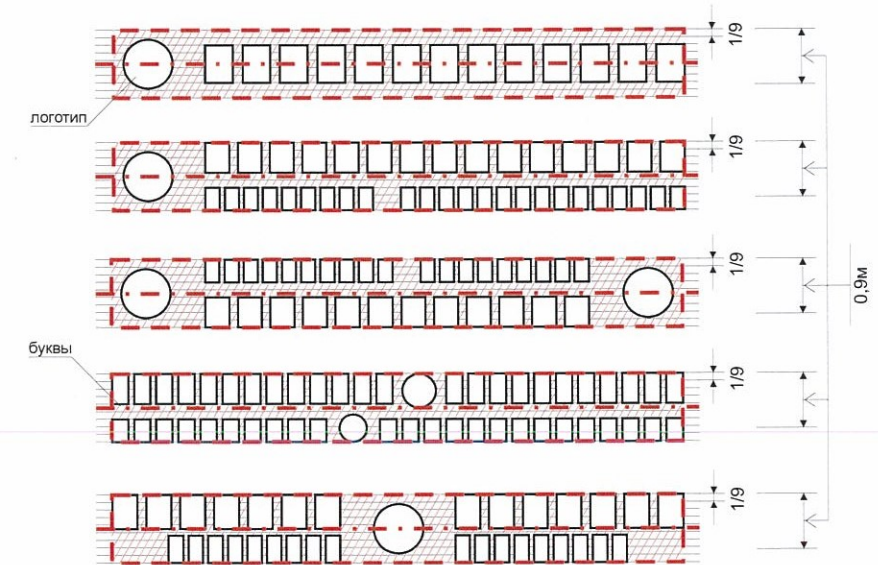
Условные обозначения

-  - привязка объектов относительно элементов фасада
-  - единая горизонтальная ось размещения объектов
-  - место допустимого размещения объектов
-  - выноска и номер позиции согласно Ведомости размещения объектов городской информации

Пример группировки модульных табличек-режимников

цокольный этаж		САЛОН ОПТИКИ	} Сменные модули
1 этаж		ОРГАНИЗАЦИЯ	
2 этаж		ЗООМАГАЗИН	
3 этаж		ОРГАНИЗАЦИЯ	


Схемы компоновки объемных букв и/или логотипов, знаков относительно оси и места допустимого размещения объектов городской информации (поз.2)

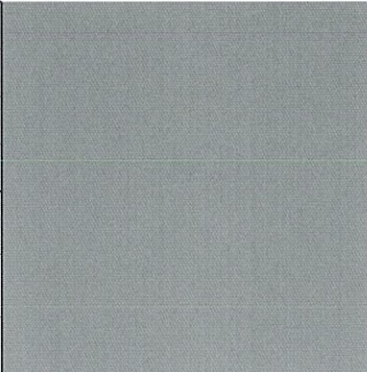


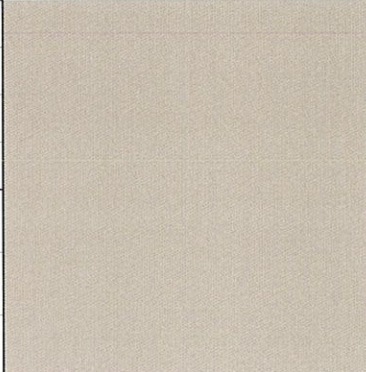
Управление архитектуры и городского дизайна
ДГА администрации г.Перми
**СООТВЕТСТВУЕТ АРХИТЕКТУРНОМУ
ОБЛИКУ ГОРОДА ПЕРМИ**
Бресало С.А. 05.02.2019
Бресало

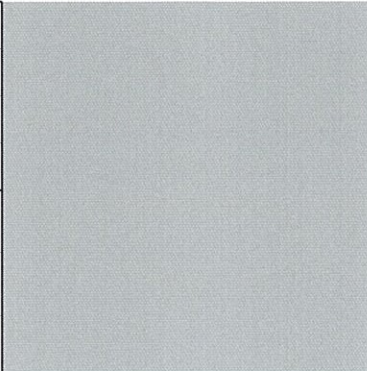
ПРИМЕЧАНИЕ:

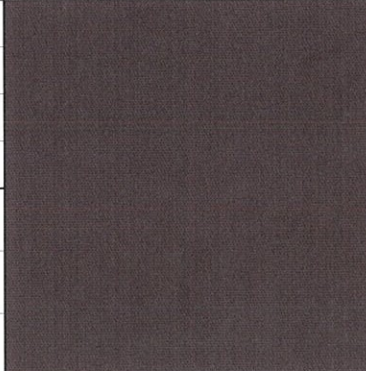
1. Единая горизонтальная ось - это условная прямая линия, относительно которой располагаются вывески. Месторасположение оси на фасаде определяется как половина расстояния между верхним и нижним архитектурным элементом (окна, наличники, карниз, фриз и др.), выделяющимся (западающим, выступающим) из плоскости стены;
2. Размещение вывесок и рекламных конструкций должно осуществляться в границах места допустимого размещения объектов, установленных данным колерным паспортом;
3. Размещение вывесок, обозначенных в данном колерном паспорте только в виде места допустимого размещения (штриховкой), по отношению друг к другу, их конфигурация и наполненность информацией должны соответствовать Стандартным требованиям к вывескам, их размещению и эксплуатации, установленным и утвержденным Постановлением администрации города Перми от 25.10.2016 № 958;
4. В случае, если планируемые к размещению вывески, обозначенные в данном колерном паспорте только в виде места допустимого размещения (штриховкой), не соответствуют стандартам, установленным Постановлением администрации города Перми от 25.10.2016 № 958, потребуется внесение изменений в настоящий колерный паспорт с целью отображения их в реальном виде;
5. Размещение рекламных конструкций (при их наличии в колерном паспорте) производится на основании отдельного разрешения в соответствии с требованиями Решения Пермской городской Думы от 27.01.2009 № 11 «Об утверждении Положения о порядке установки и эксплуатации рекламных конструкций на территории города Перми»;
6. Габариты и высота размещения одиночных табличек-режимников должны быть одинаковыми для всей входной группы;
7. В случае, если входная группа (вход в здание) предназначена для более, чем двух заинтересованных лиц (собственников, арендаторов), то одна из двух разрешенных в соответствии с Постановлением администрации г.Перми от 25.10.2016 № 958 одиночных табличек-режимников заменяется на модульные таблички-режимники (см.пример группировки табличек);
8. Габариты панно должны быть одинаковыми на протяжении фасада в границах занимаемого организацией помещения. Каждое панно должно быть отцентровано относительно своего поля остекления. Для выклеек - должно быть разработано единое художественное решение для фасада в границах занимаемого организацией помещения;
9. Вид вывесок в ночное время (проект подсветки) разрабатывается отдельно;
10. Узлы крепления конструкций к фасаду разрабатываются отдельным рабочим проектом.

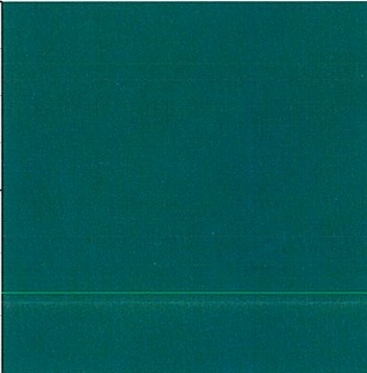
						008-2019-ОФ			
						Колерный паспорт здания по ул. Гашкова, 19а Мотовилихинского района г. Перми			
Изм.	Кол.уч	Лист	Недок.	Подпись	Дата	Нежилое здание с помещениями общественного назначения	Стадия	Лист	Листов
Разраб.		Ширяев			01.19		П	7	
						Размещение объектов городской информации (фасад в осях А-Б)	ООО «Архитектурная мастерская «ГОРОД», г.Пермь		

Позиция согласно ведомости отделки фасадов	Координаты цвета RAL 7004	C:	38	
		M:	29	
		Y:	29	
		K:	12	
		R:	158	
		G:	160	
5		B:	161	


Позиция согласно ведомости отделки фасадов	Координаты цвета RAL 1001	C:	23	
		M:	22	
		Y:	34	
		K:	7	
		R:	196	
		G:	185	
3, 4, 6		B:	166	

Позиция согласно ведомости отделки фасадов	Координаты цвета RAL 7040	C:	31	
		M:	23	
		Y:	24	
		K:	7	
		R:	180	
		G:	180	
8, 9		B:	180	

Позиция согласно ведомости отделки фасадов	Координаты цвета RAL 1001	C:	56	
		M:	69	
		Y:	55	
		K:	58	
		R:	81	
		G:	62	
1, 2		B:	64	

Позиция согласно ведомости отделки фасадов	Координаты цвета RAL 6029	C:	87	
		M:	13	
		Y:	82	
		K:	30	
		R:	0	
		G:	120	
11, 12		B:	75	

СОГЛАСОВАНО
1^й заместитель начальника ДГА
г. Перми - главный архитектор
К.Ю. Лапшин
"05" 02 2019

						008-2019-ОФ			
						Колерный паспорт здания по ул. Гашкова, 19а Мотовилихинского района г. Перми			
Изм.	Кол.уч	Лист	Недок.	Подпись	Дата	Нежилое здание с помещениями общественного назначения	Стадия	Лист	Листов
Разраб.		Ширяев			01.19		П	8	8
						Эталоны колеров	ООО «Архитектурная мастерская «ГОРОД», г.Пермь		