



ДЕПАРТАМЕНТ ГРАДОСТРОИТЕЛЬСТВА И АРХИТЕКТУРЫ
АДМИНИСТРАЦИЯ ГОРОДА ПЕРМИ

Заказчик:
ООО ФОК «Жемчужина»

059-22-01-26-3820 от 24.06.2019

КОЛЕРНЫЙ ПАСПОРТ

АДРЕС ОБЪЕКТА: г. Пермь, Свердловский район
улица Газеты Звезда, здание (строение), №46 ст1

№8990-06-2019

Пермь 2019г

Ведомость чертежей основного комплекта.

Лист	Наименование	Примечание
1	Общие данные. Лист 1.	
2	Общие данные. Лист 2.	
3	Фотофиксация фасадов. Лист 1.	
4	Фотофиксация фасадов. Лист 2.	
5	Главный фасад.	
6	Боковой фасад 1.	
7	Боковой фасад 2.	
8	Дворовой фасад.	
9	Размещение объектов городской информации. Главный фасад.	
10	Эталоны колеров.	

Ведомость отделки фасадов. Начало.

Поз.	Элемент фасада	Эталон цвета	Обознач.	Материал	Прим.
1	Цоколь			Керамогранит Фасадная краска	
2	Поле стены. Тип 1			Кирпич	
3	Поле стены. Тип 2			Фасадная краска	
4	Колонна			Керамогранит	
5	Поле стены выступающих частей			Профилированный лист с заводской покраской (кровельный материал)	
6	Переплёты окон, дверей	Белый		Металлопластик. Стеклопакеты.	
7	Кровля			Профилированный лист с заводской покраской	
8	Ступени			Бетонные с облицовкой керамогранитом с противоскользящими накладками	
9	Ограждения кровли, пожарные лестницы			Фасадная краска по металлу	
10	Дверные полотна			Деревянные Фасадная краска по металлу	

Поз.	Элемент фасада	Эталон цвета	Обознач.	Материал	Прим.
11	Световой фонарь	Белый		Витражная система на алюминиевых направляющих с заводской покраской	
12	Фриз			Металлический лист	
13	Ворота			Фасадная краска по металлу	
14	Ограждения лестниц			Металл, фасадная краска Хромированная сталь	

СОГЛАСОВАНО
1^й заместитель начальника ДГА
г. Перми - главный архитектор
Д.Ю. Лалшин
06.19

Изм.	Копуч.	Лист	№ Док.	Подп.	Дата	№8990-06-2019			
						Колерный паспорт объекта капитального строительства по ул. Газеты Звезда, №46 ст1 Свердловского района г. Перми			
Выполнил	Анциферова				06.19	Административное здание	Стадия П	Лист 1	Листов
						Общие данные. Лист 1.	ООО ПИК "НОВЫЙ ГОРОД"		

Взаим. инв. №
Подп. и дата
Инв. № подл.

Ситуационный план-схема



Целью разработки архитектурных решений фасадов является организация входных групп в общественные помещения первого этажа жилого здания.

Предлагается привести цветовое решение и оформление фасада к единому архитектурному внешнему виду, с определением возможных мест размещения объектов монументального искусства (мемориальных досок, памятных знаков), объектов городского дизайна, наружной рекламы и визуальной информации, дополнительного оборудования на фасадах зданий. Определение цветовых решений и требований к фасадам зданий, в дальнейшем позволит улучшить внешний облик улиц города Перми.

Объект – Здание по адресу ул. Газеты Звезда д.46 ст1 является 2-этажным административным зданием. Строение сложное в плане, имеет несколько выходов на стилобатную часть, сегодня используется как здание физкультурно-оздоровительного комплекса фитнес-центра X-Fit. Строительство дома относится к 2001г. Стены дома являются кирпичными.

Существующая отделка данного здания – четырехцветная, основные части фасада из красного и желтого кирпича, с выделением дополнительным цветом главной входной группы и цокольной части. Главный вход с облицовкой фасадной штукатуркой, выступающая высокая часть здания облицована кровельным профнастилом, отделка цоколя выполнена керамогранитом. Крыша здания в разных частях здания представляет собой плоскую кровлю с внутренним водоотводом, частично в выступающих частях выполнена односкатной. Засчет наличия стилобата, присутствуют ограждения выходов на кровлю. Дополнительное оборудование для обеспечения вентиляции здания выведены на кровлю, кондиционеры расположены на боковых и дворовом фасадах здания.

Ведомость ссылочных и прилагаемых документов

Обозначение	Наименование	Примечание
	Ссылочных документов:	
	-	
	Прилагаемые документы:	
	-	

Размещение объектов городской информации.

Главный фасад допускается размещение настенных вывесок в границах помещения заинтересованного лица в виде: отдельно расположенных букв без использования «подложки» (в том числе световых, объемных, пластиковых, металлических) с использованием неона, выполненных по и по инновационным технологиям (в том числе с использованием краеосвещенных систем, вывесок со светодинамикой). Вывески должны быть привязаны к композиционным осям фасадов объектов капитального строительства и соответствовать архитектурному решению фасадов. Размещению вывесок, табличек на фасадах объектов сохранения общего архитектурно-художественного, композиционного решения фасадов; Единой высоты, толщины вывесок , табличек; Единой горизонтальной оси размещения на всем протяжении фасадов; Единой горизонтальной оси размещения на всем протяжении фасадов.

Соблюдения требований на всем протяжении фасадов;
Соблюдения требований Федеральный закон от 01.06.2005 №53-ФЗ «О государственном языке Российской Федерации». На объекте капитального строительства, оборудованном одной входной группой (входом), предназначенной для более чем двух. Заинтересованных лиц, вывески заменяются общей табличкой (режимник). Допускается выполнение вывески в виде крышной установки , которая размещается на кровле, расположенной над верхним этажом объекта капитального строительства. Таблички (режимник) могут быть заменены надписями на стекле витрины, входной двери, выполненными в технике аппликации. Допускается размещение арт-объектов, выполненных из разных материалов художниками-монументалистами.

						№8990-06-2019			
						Колерный паспорт объекта капитального строительства по ул. Газеты Звезда, №46 ст1 Свердловского района г. Перми			
Изм.	Копуч.	Лист	№Док.	Подп.	Дата		Стадия	Лист	Листов
Выполнил	Анциферова				06.19	Административное здание	П	2	
						Общие данные. Лист 2.	ООО ПИК "НОВЫЙ ГОРОД"		

В соответствии с Градостроительным кодексом Российской Федерации и Постановлением администрации города Перми от 22.02.2017 № 130 «Об утверждении Порядка и критериев согласования колерного паспорта, требований к содержанию колерного паспорта, формы колерного паспорта» согласованные департаментом градостроительства и архитектуры администрации города Перми проекты колерных паспортов либо проекты изменений в колерные паспорта не являются разрешительной документацией на строительство, реконструкцию объекта капитального строительства; не являются правовым основанием на устройство пристроек, навесов, козырьков.

Изм. № подл. Подп. и дата. Взам. инв. №

Дворовой фасад (существующее положение)



Главный фасад (существующее положение)



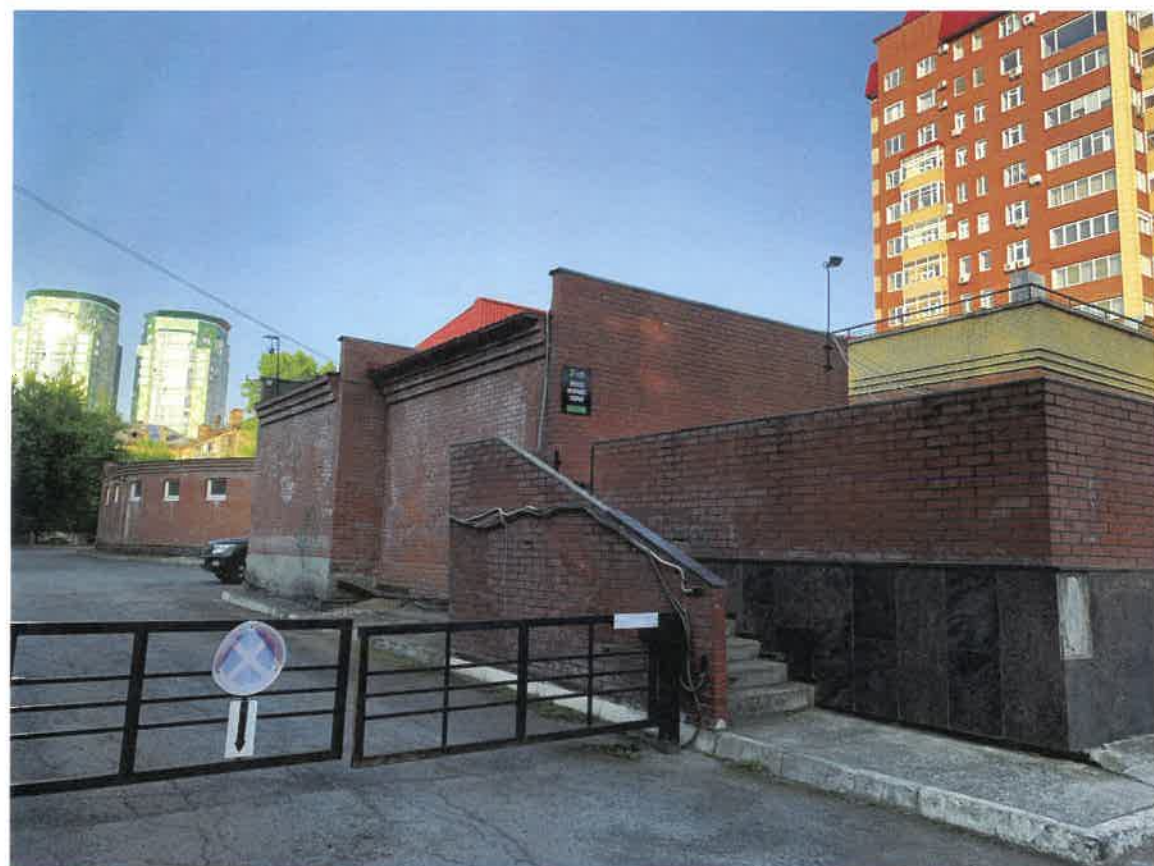
Дворовой фасад (существующее положение)



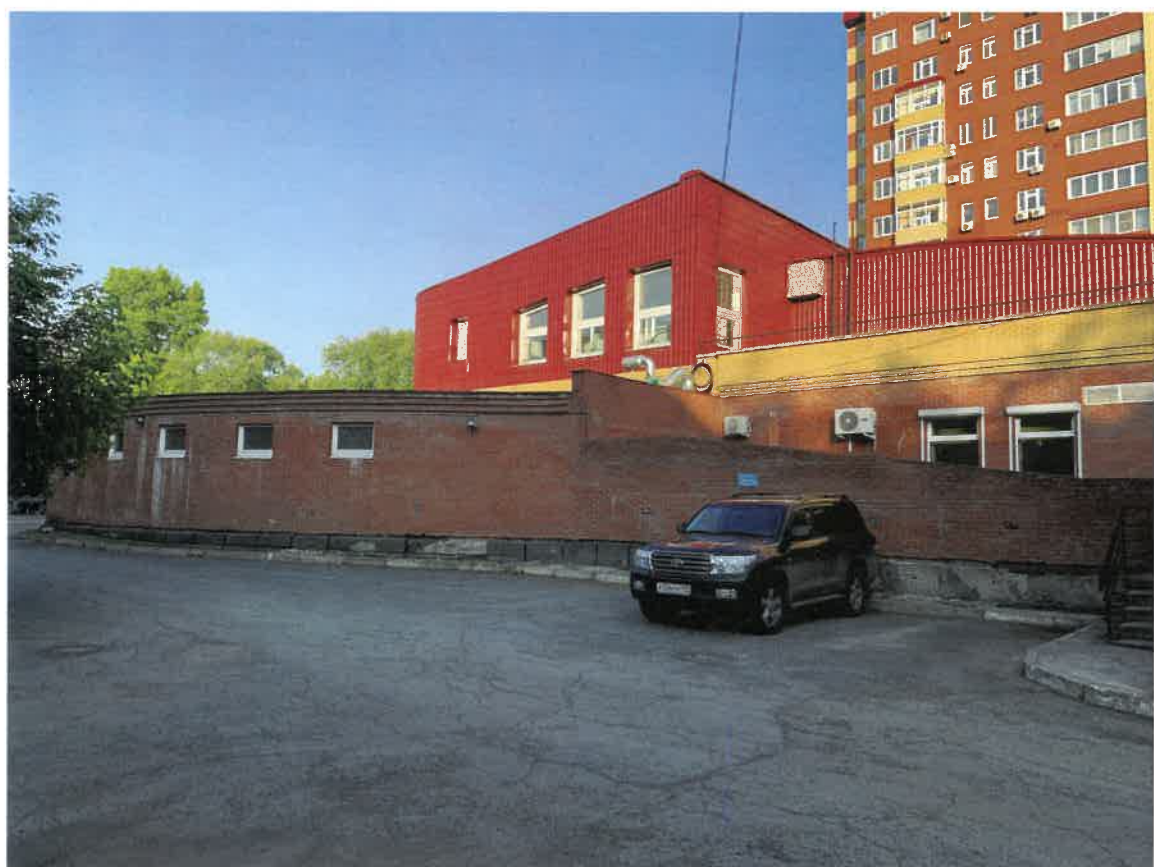
						№8990-06-2019			
						Колерный паспорт объекта капитального строительства по ул. Газеты Звезда, №46 ст1 Свердловского района г. Перми			
Изм.	Копуч.	Лист	№Док.	Подп.	Дата		Стадия	Лист	Листов
Выполнил	Анциферова				06.19	Административное здание	п	3	
						Фотофиксация фасадов. Лист 1.	ООО ПИК "НОВЫЙ ГОРОД"		

Инва. № подл.
Подп. и дата
Взам. инв. №

Боковой фасад 1 (существующее положение)



Боковой фасад 1 (существующее положение)



Боковой фасад 2 (существующее положение)



Боковой фасад 2 (существующее положение)

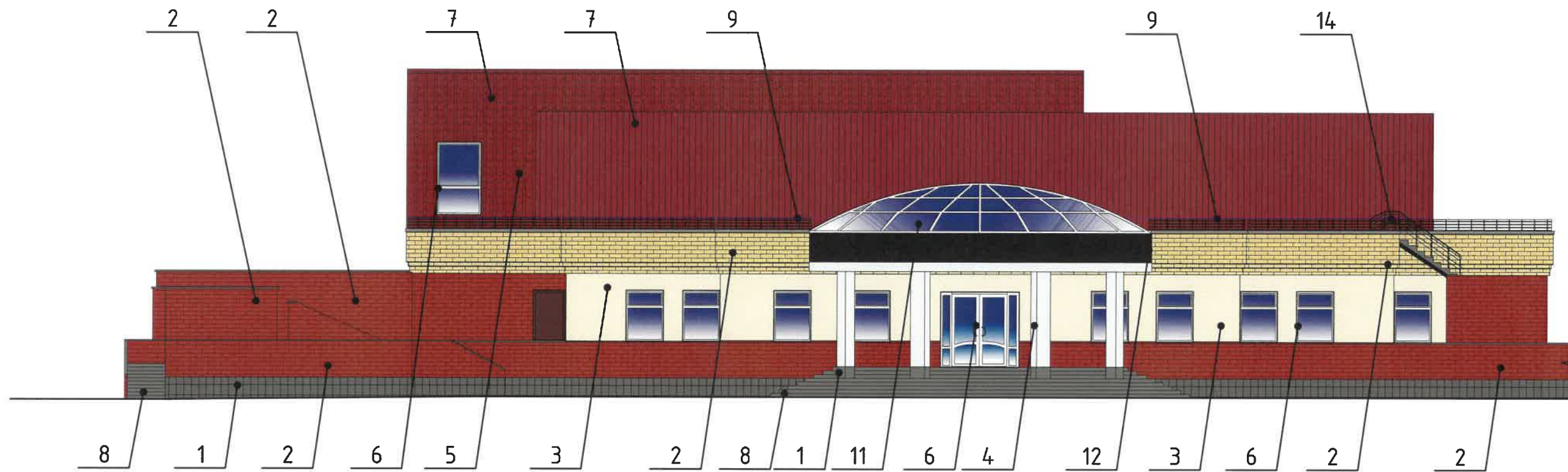


						№8990-06-2019			
						Колерный паспорт объекта капитального строительства по ул. Газеты Звезда, №46 ст1 Свердловского района г. Перми			
Изм.	Копуч.	Лист	№Док	Подп.	Дата	Административное здание	Стадия	Лист	Листов
Выполнил	Анциферов				06.19		П	4	
						Фотофиксация фасадов. Лист 2.	ООО ПИК "НОВЫЙ ГОРОД"		

Взам. инв. №

Подп. и дата

Инв. № подл.

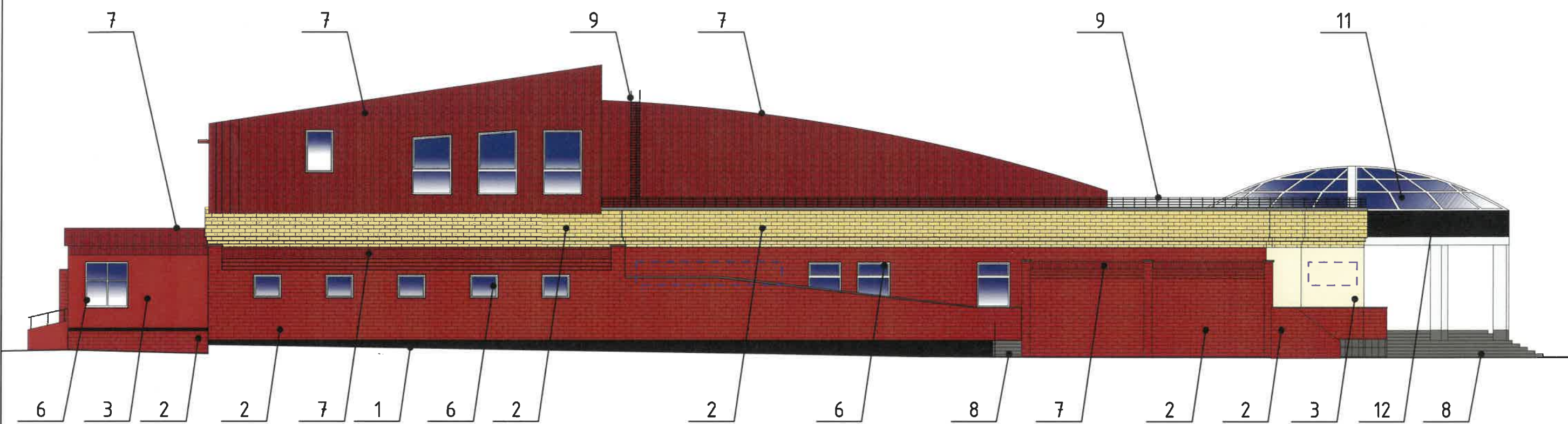


СОГЛАСОВАНО
 1^й заместитель начальника ДГА
 г. Перми - главный архитектор
 Д.Ю. Палшин
 2019

«В случае устройства или переустройства (перепланировки, ремонта, реконструкции) помещений общественного назначения, их входных групп в обязательном порядке предусмотреть мероприятия по обеспечению доступности данных помещений для маломобильных групп населения, включая инвалидов, использующих кресла-коляску и собак-проводников (далее – МГН) в соответствии с требованиями "СП 59.13330.2012. Свод правил. Доступность зданий и сооружений для маломобильных групп населения. Актуализированная редакция СНиП 35-01-2001". Данный свод правил касается функционально-планировочных элементов зданий и сооружений, их участков или отдельных помещений, доступных для МГН (входные узлы, коммуникации, пути эвакуации, помещения и зоны обслуживания, а также их информационное и инженерное обустройство) В частности, лестницы при входах в общественные помещения должны дублироваться пандусами с уклоном не более 1:20 (5%) или иными средствами подъема (подъемные платформы, лифты и т.д.) Согласно пунктам 5.1.2., 5.1.3. вышеуказанного свода правил наружные лестницы и пандусы должны иметь поручни с учетом технических требований к опорным стационарным устройствам по ГОСТ Р 51261; размеры входной площадки при открывании полотна дверей наружу должны быть не менее 1,4x2,0м или 1,5x1,85м; размеры входной площадки с пандусом не менее 2,2x2,2м».

						№8990-06-2019				
						Колерный паспорт объекта капитального строительства по ул. Газеты Звезда, №46 с/1 Свердловского района г. Перми				
Изм.	Коп.уч.	Лист	№Док.	Подп.	Дата	Административное здание	Стадия	Лист	Листов	
							П	5		
Выполнил Анциферова						06.19	Главный фасад.		ООО ПИК "НОВЫЙ ГОРОД"	

Взам. инв. №
 Подп. и дата
 Инв. № подл.



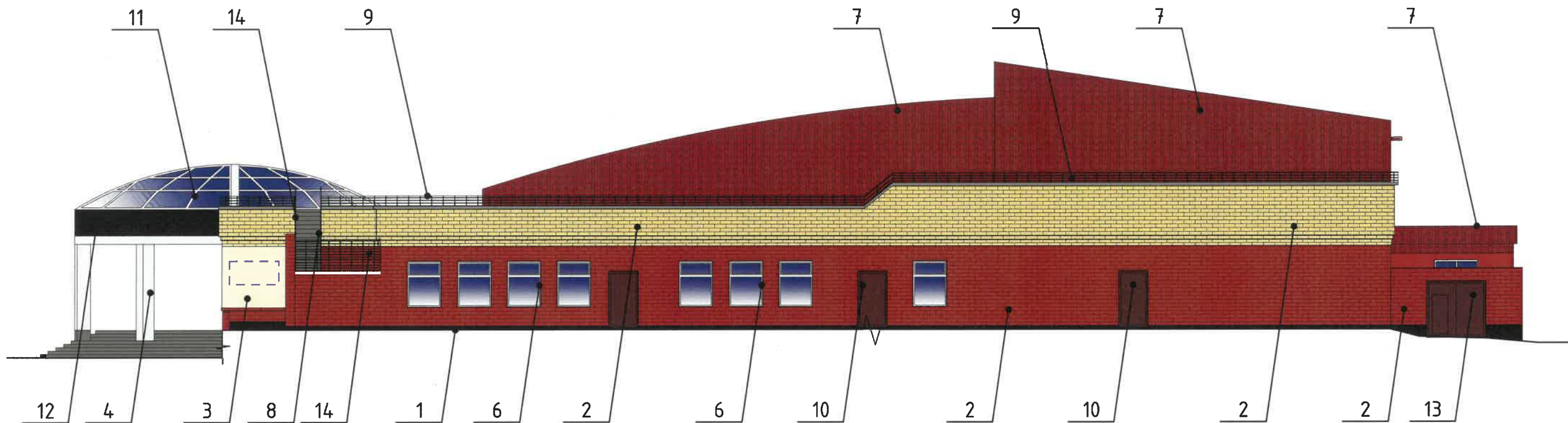
- Место допустимого размещения дополнительного оборудования

СОГЛАСОВАНО
 заместителя начальника ДГА
 г. Перми - главный архитектор
 Д.Ю. Папшин
 2019

«В случае устройства или переустройства (перепланировки, ремонта, реконструкции) помещений общественного назначения, их входных групп в обязательном порядке предусмотреть мероприятия по обеспечению доступности данных помещений для маломобильных групп населения, включая инвалидов, использующих кресла-коляску и собак-проводников (далее - МГН) в соответствии с требованиями "СП 59.13330.2012. Свод правил. Доступность зданий и сооружений для маломобильных групп населения. Актуализированная редакция СНиП 35-01-2001". Данный свод правил касается функционально-планировочных элементов зданий и сооружений, их участков или отдельных помещений, доступных для МГН (входные узлы, коммуникации, пути эвакуации, помещения и зоны обслуживания, а также их информационное и инженерное обустройство) В частности, лестницы при входах в общественные помещения должны дублироваться пандусами с уклоном не более 1:20 (5%) или иными средствами подъема (подъемные платформы, лифты и т.д.) Согласно пунктам 5.1.2., 5.1.3. вышеуказанного свода правил наружные лестницы и пандусы должны иметь поручни с учетом технических требований к опорным стационарным устройствам по ГОСТ Р 51261; размеры входной площадки при открывании полотна дверей наружу должны быть не менее 1,4х2,0м или 1,5х1,85м; размеры входной площадки с пандусом не менее 2,2х2,2м».

						№8990-06-2019			
						Колерный паспорт объекта капитального строительства по ул. Газеты Звезда, №46 ст1 Свердловского района г. Перми			
Изм.	Копуч.	Лист	№Док	Подп.	Дата	Административное здание	Стадия	Лист	Листов
							П	6	
Выполнил	Анциферова				06.19	Боковой фасад 1.	ООО ПИК "НОВЫЙ ГОРОД"		

Инв. № подл.	Подп. и дата	Взам. инв. №



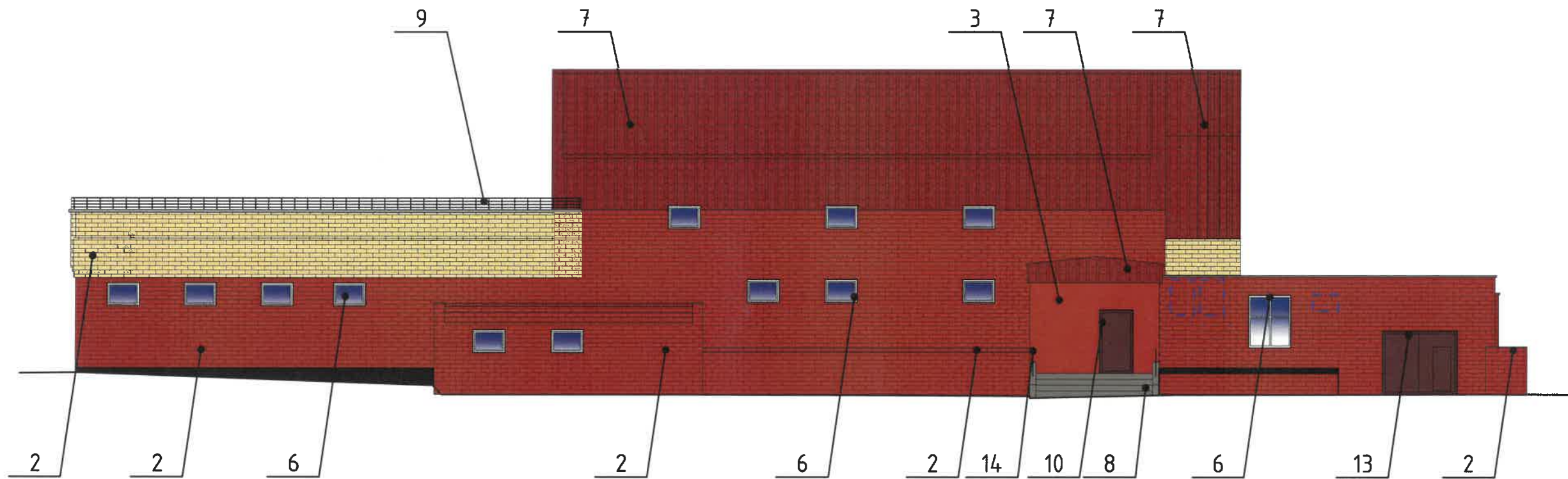
- Место допустимого размещения дополнительного оборудования

СОГЛАСОВАНО
1^й заместитель начальника ДГА
г. Перми главный архитектор
Д.Ю. Папилин
2019

«В случае устройства или переустройства (перепланировки, ремонта, реконструкции) помещений общественного назначения, их входных групп в обязательном порядке предусмотреть мероприятия по обеспечению доступности данных помещений для маломобильных групп населения, включая инвалидов, использующих кресла-коляску и собак-проводников (далее - МГН) в соответствии с требованиями "СП 59.13330.2012. Свод правил. Доступность зданий и сооружений для маломобильных групп населения. Актуализированная редакция СНиП 35-01-2001". Данный свод правил касается функционально-планировочных элементов зданий и сооружений, их участков или отдельных помещений, доступных для МГН (входные узлы, коммуникации, пути эвакуации, помещения и зоны обслуживания, а также их информационное и инженерное обустройство) В частности, лестницы при входах в общественные помещения должны дублироваться пандусами с уклоном не более 1:20 (5%) или иными средствами подъема (подъемные платформы, лифты и т.д.) Согласно пунктам 5.1.2., 5.1.3. вышеуказанного свода правил наружные лестницы и пандусы должны иметь поручни с учетом технических требований к опорным стационарным устройствам по ГОСТ Р 51261; размеры входной площадки при открывании полотна дверей наружу должны быть не менее 1,4x2,0м или 1,5x1,85м; размеры входной площадки с пандусом не менее 2,2x2,2м».

						№8990-06-2019			
						Колерный паспорт объекта капитального строительства по ул. Газеты Звезда, №46 ст1 Свердловского района г. Перми			
Изм.	Коп.уч.	Лист	№Док	Подп.	Дата	Административное здание	Стадия	Лист	Листов
Выполнил	Анциферова				06.19		П	7	
						Боковой фасад 2.	ООО ПИК "НОВЫЙ ГОРОД"		

Инв. № подл. Подп. и дата. Взам. инв. №



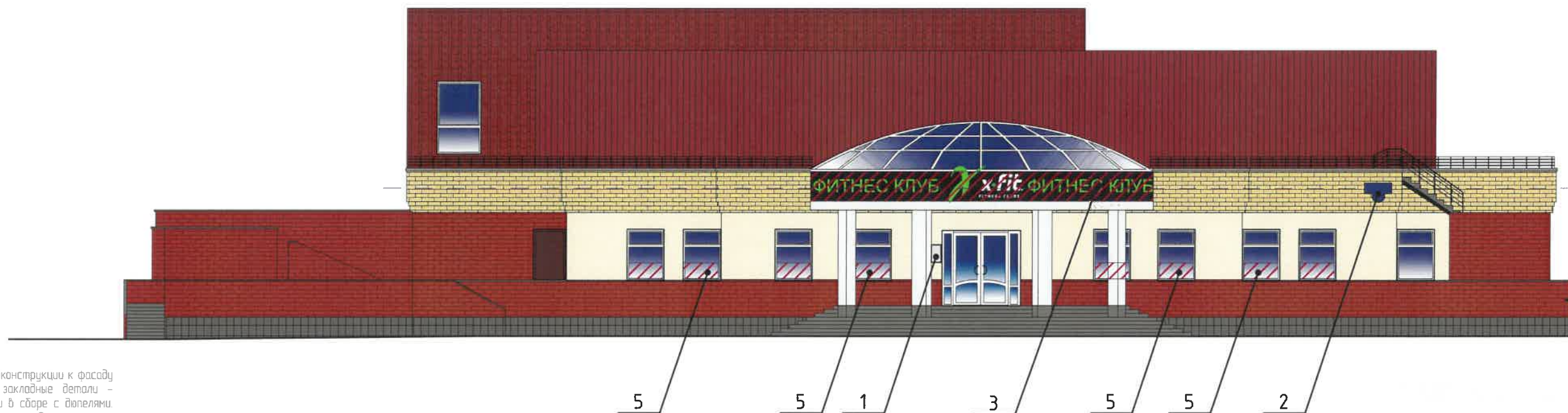
- Место допустимого размещения дополнительного оборудования

СОГЛАСОВАНО
 Руководитель начальника ДГА
 г. Перми - главный архитектор
 Д.Ю. Папшин
 20.09.19

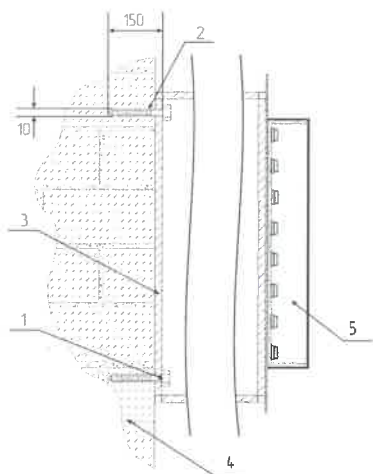
«В случае устройства или переустройства (перепланировки, ремонта, реконструкции) помещений общественного назначения, их входных групп в обязательном порядке предусмотреть мероприятия по обеспечению доступности данных помещений для маломобильных групп населения, включая инвалидов, использующих кресла-коляску и собак-проводников (далее – МГН) в соответствии с требованиями “СП 59.13330.2012. Свод правил. Доступность зданий и сооружений для маломобильных групп населения. Актуализированная редакция СНиП 35-01-2001”. Данный свод правил касается функционально-планировочных элементов зданий и сооружений, их участков или отдельных помещений, доступных для МГН (входные узлы, коммуникации, пути эвакуации, помещения и зоны обслуживания, а также их информационное и инженерное обустройство) В частности, лестницы при входах в общественные помещения должны дублироваться пандусами с уклоном не более 1:20 (5%) или иными средствами подъема (подъемные платформы, лифты и т.д.) Согласно пунктам 5.1.2., 5.1.3. вышеуказанного свода правил наружные лестницы и пандусы должны иметь поручни с учетом технических требований к опорным стационарным устройствам по ГОСТ Р 51261; размеры входной площадки при открывании полотна дверей наружу должны быть не менее 1,4x2,0м или 1,5x1,85м; размеры входной площадки с пандусом не менее 2,2x2,2м».

						№8990-06-2019			
						Колерный паспорт объекта капитального строительства по ул. Газеты Звезда, №46 см1 Свердловского района г. Перми			
Изм.	Коп.уч.	Лист	№Док.	Подп.	Дата	Административное здание	Стадия	Лист	Листов
Выполнил	Анциферова				06.19		п	8	
						Дворовой фасад	ООО ПИК “НОВЫЙ ГОРОД”		

Инв. № подл. | Подп. и дата | Взам. инв. №



Крепление металлоконструкции к фасаду производится на закладные детали – анкерными болтами в сборе с дюбелями. Конструктивную часть дополнительно разработать конструктором.



- 1 – анкерный болт Ø10 L150
- 2 – дюбель Ø12
- 3 – металлоконструкция 200x200 мм козырька
- 4 – кирпичная кладка
- 5 – объемная буква с подсветкой

– место возможного размещения вывесок

– ось размещения городской информации, вывесок.

Размещение объектов городской информации.

1. Размещение вывесок и рекламных конструкций должно осуществляться в границах места допустимого размещения объектов, установленных данным колерным паспортом;
2. Размещение вывесок по отношению друг к другу, их конфигурация и наполненность информацией должны соответствовать Стандартным требованиям к вывескам, их размещению и эксплуатации, установленным и утвержденным Постановлением администрации города Перми от 25.10.2016 № 958;
3. В случае, если планируемые к размещению вывески не соответствуют Постановлению администрации города Перми от 25.10.2016 № 958, потребуются внесение изменений в настоящий колерный паспорт;
4. Размещение рекламных конструкций производится на основании отдельного разрешения в соответствии с требованиями Решения Пермской городской Думы от 27.01.2009 № 11 «Об утверждении Положения о порядке установки и эксплуатации рекламных конструкций на территории города Перми»;
5. Единая горизонтальная ось – это условная прямая линия, относительно которой располагаются информационные конструкции. Определяется как половина расстояния между верхним и нижним архитектурным элементом (окна, наличники, карниз, фриз и др.), выделяющимся (западающим, выступающим) из плоскости стены.
6. Размеры одиночных табличек-режимников должны быть одинаковыми.
7. Материал, габариты и цвет подложки фриза должны быть одинаковыми по всей длине занимаемого помещения. Высота фризов должна быть одинаковой по всей длине фасада.


Управление архитектуры и городского дизайна
ДГА администрации г.Перми
**СООТВЕТСТВУЕТ АРХИТЕКТУРНОМУ
ОБЛИКУ ГОРОДА ПЕРМИ**
«26» 09/2019
Карачев С.А. Подпись


№	Название, тип объектов городской информации	Цвет	Наличие подсветки
1.	Режимники. Выполнены из органического стекла, пластика, металла.	Фирменные цвета	При необходимости.
2.	Знак адресации.	Синий, белый.	Внутренняя подсветка.
3.	Объемные световые буквы и/или логотип на металлических направляющих в цвет фриза. Выполнены из оргстекла.	Фирменные цвета	Внутренняя подсветка.
4.	Пленочная аппликация на стекле или панно, размещенное в оконном проеме за стеклом (площадь выклейки или панно – не более 30% от площади остекления). Металл, пластик или самоклеящиеся пленки.	Фирменные цвета	Нет.


						№8990-06-2019			
						Колерный паспорт объекта капитального строительства по ул. Газеты Звезда, №46 ст1 Свердловского района г. Перми			
Изм.	Копуч.	Лист	№Док.	Подп.	Дата	Административное здание	Стадия	Лист	Листов
Выполнил	Анциферова				06.19		п	9	
						Размещение объектов городской информации. Главный фасад.		ООО ПИК "НОВЫЙ ГОРОД"	


Изн. № подл. Подп. и дата. Взам. инв. №


Эталоны колеров.


Позиция согласно ведомости отделки фасадов	Координаты цвета	C:	0	
		M:	0	
		Y:	0	
		K:	67	
		R:	84	
		G:	84	
		B:	84	
1				

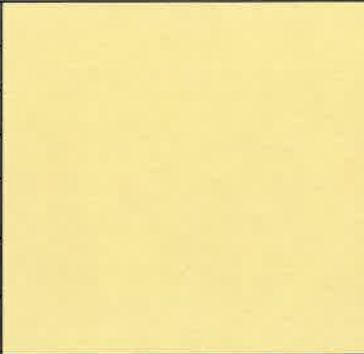
Позиция согласно ведомости отделки фасадов	Координаты цвета	C:	0	
		M:	62	
		Y:	0	
		K:	45	
		R:	155	
		G:	44	
		B:	14	
2, 3				

Позиция согласно ведомости отделки фасадов	Координаты цвета	C:	0	
		M:	13	
		Y:	30	
		K:	13	
		R:	222	
		G:	193	
		B:	155	
3				

Позиция согласно ведомости отделки фасадов	Координаты цвета	C:	0	
		M:	0	
		Y:	0	
		K:	100	
		R:	0	
		G:	0	
		B:	0	
1, 9, 12, 14				

Позиция согласно ведомости отделки фасадов	Координаты цвета	C:	0	
		M:	54	
		Y:	58	
		K:	52	
		R:	122	
		G:	56	
		B:	51	
5, 7				

Позиция согласно ведомости отделки фасадов	Координаты цвета	C:	0	
		M:	48	
		Y:	51	
		K:	59	
		R:	105	
		G:	55	
		B:	51	
7				

Позиция согласно ведомости отделки фасадов	Координаты цвета	C:	0	
		M:	26	
		Y:	59	
		K:	25	
		R:	191	
		G:	142	
		B:	78	
2				

СОГЛАСОВАНО
1^й заместитель начальника ДГА
г. Перми - главный архитектор
К.Ю. Папшин
26.06.19

						№8990-06-2019			
						Колерный паспорт объекта капитального строительства по ул. Газеты Звезда, №46 см1 Свердловского района г. Перми			
Изм.	Коп.уч.	Лист	№Док.	Подп.	Дата	Административное здание	Стадия	Лист	Листов
							П	10	
Выполнил	Анциферова				06.19	Эталоны колеров	ООО ПИК "НОВЫЙ ГОРОД"		

Взам. инв. №

Подп. и дата

Инв. № подл.