



ДЕПАРТАМЕНТ ГРАДОСТРОИТЕЛЬСТВА И АРХИТЕКТУРЫ
АДМИНИСТРАЦИИ ГОРОДА ПЕРМИ

ООО «Эталон Прикамья»

27.12.2018 № 9-22-01-40-5131
КОЛЕРНЫЙ ПАСПОРТ

АДРЕС ОБЪЕКТА: г. Пермь, административный район Свердловский
ул. Героев Хасана, здание (строение) № 46 Р

№ 1812/46-2

ПЕРМЬ, 2018г.

Ведомость чертежей комплекта марки АР

ЛИСТ	НАИМЕНОВАНИЕ	ПРИМЕЧАНИЯ
1	Общие данные	
2	Ситуационный план	
3	Существующее состояние фасадов	
4	Главный фасад	
5	Дворовой фасад	
6	Боковой фасад	
7	Размещение объектов городской информации (главный фасад)	
8	Эталоны колеров	

Примечание

В соответствии с Градостроительным кодексом Российской Федерации и Постановлением администрации города Перми от 22.02.2017 № 130 «Об утверждении Порядка и критериев согласования колерного паспорта, требований к содержанию колерного паспорта, формы колерного паспорта» согласованные департаментом градостроительства и архитектуры администрации города Перми проекты колерных паспортов либо проекты изменений в колерные паспорта не являются разрешительной документацией на строительство, реконструкцию объекта капитального строительства; не являются правовым основанием на устройство пристроек, навесов, козырьков.

Предметом согласования данного колерного паспорта являются: принятые цветовые решения элементов фасада, применяемые материалы существующего объекта недвижимости, а также определение возможных видов и типов размещения объектов городской информации на нем. Вывески не соответствующие виду, типу и местам возможного размещения объектов городской информации подлежат демонтажу.

Историческая справка

2-ух этажное сборно-каркасное здание, коридорного типа, торгового назначения. Построено и введено в эксплуатацию в 1994 году.

Ведомость отделки фасадов

ПОЗ.	ЭЛЕМЕНТ ФАСАДА	ЭТАЛОН ЦВЕТА	ОБОЗНАЧ.	ВИД ОТДЕЛКИ	ПРИМ.
1	основное поле стен			профнастил	
2	переплеты окон, витражей	белый		металлопласт. блоки со стеклопакетом	
3	дверные полотна	белый		металлопласт. блоки со стеклопакетом	
4	роль-ворота			пеннозаполненный профиль	
5	площадки, ступени	белый		эмаль по металлу	
6	металлические детали	белый		эмаль по металлу	
7	козырьки			профнастил	
8	вентиляционные трубы			оцинкованная сталь	
9	кровля			шифер	
10	декоративные пилястры			эмаль по металлу	



Лапшин Д.Ю.

						1812/46-2			
						Колерный паспорт объекта капитального строительства общественного назначения по ул. Г. Хасана, № 46 Р, Свердловского района г. Перми.			
Изм.	Кол.уч	Лист	Недок	Подпись	Дата	2-ух этажное нежилое здание торгового назначения	Стадия	Лист	Листов
				<i>М</i>	12/18		ОФ	1	8
Н.контр.						Общие данные	ООО «Эталон Прикамья»		

Инструкция

о порядке производства работ, связанных с окраской фасадов и всех наружных частей зданий, сооружений, строений, расположенных на территории города Перми

1. Окраска фасадов и всех наружных частей зданий, сооружений, строений, ограждений, заборов, павильонов, киосков, ларьков и прочих объектов, расположенных на территории города Перми, может производиться лишь на основании колерного паспорта фасадов на ремонт и окраску, выдаваемых Департаментом градостроительства и архитектуры Администрации г. Перми.
2. До начала процесса окраски здания или какого-либо сооружения должны быть произведены работы по капитальному ремонту всех без исключения наружных частей его, подлежащих окраске.
3. До начала ремонта зданий, имеющих газосветную рекламу, сообщить рекламораспространителю о предстоящих работах на фасаде здания с целью сохранения вывесок либо их демонтажу.
4. Полуразрушенные и разрушенные архитектурные художественно-скульптурные детали здания, карнизы, колонны, пилястры, капители, фризы, тяги, лепные украшения, барельефы, мозаика, художественная роспись подлежат обязательному восстановлению в своем первоначальном виде.

Категорически запрещается производить окраску здания без предварительного восстановления указанных деталей.

5. Металлические поверхности отдельных частей здания, чугунные решетки, перила балконов и лестниц, кронштейны, дверные и оконные приборы, архитектурно-художественные детали перед окраской очищаются от грязи, ржавчины, старой краски и и покрываются вновь лишь масляной краской.

6. В соответствии с выданными образцами цвета (колерами) на окраску здания организация, проводящая ремонт здания, составляет пробные образцы цвета, которые наносятся на видное место стены.

Проверку и согласование пробного образца цвета (колера), а также готовности поверхности стены и отдельных наружных частей здания к окраске производит уполномоченный представитель Департамента градостроительства и архитектуры Администрации г. Перми. Без указанной проверки и согласования производить окраску фасада категорически воспрещается.

7. Домоуправления, организации или учреждения, производящие окраску и связанный с ней ремонт здания, несут полную ответственность за точное выполнение настоящей инструкции и привлекаются к ответственности за нарушение ее.

8. Цветовая гамма рекламносителей должна гармонировать с основным колористическим решением фасадов здания.

9. **По всем вопросам, связанным с производством работ по покраске зданий, необходимо обращаться в Департамент градостроительства и архитектуры Администрации г. Перми.** (ул. Сибирская, 15, к. 314)

Пояснительная записка

Материалы и технология проведения работ

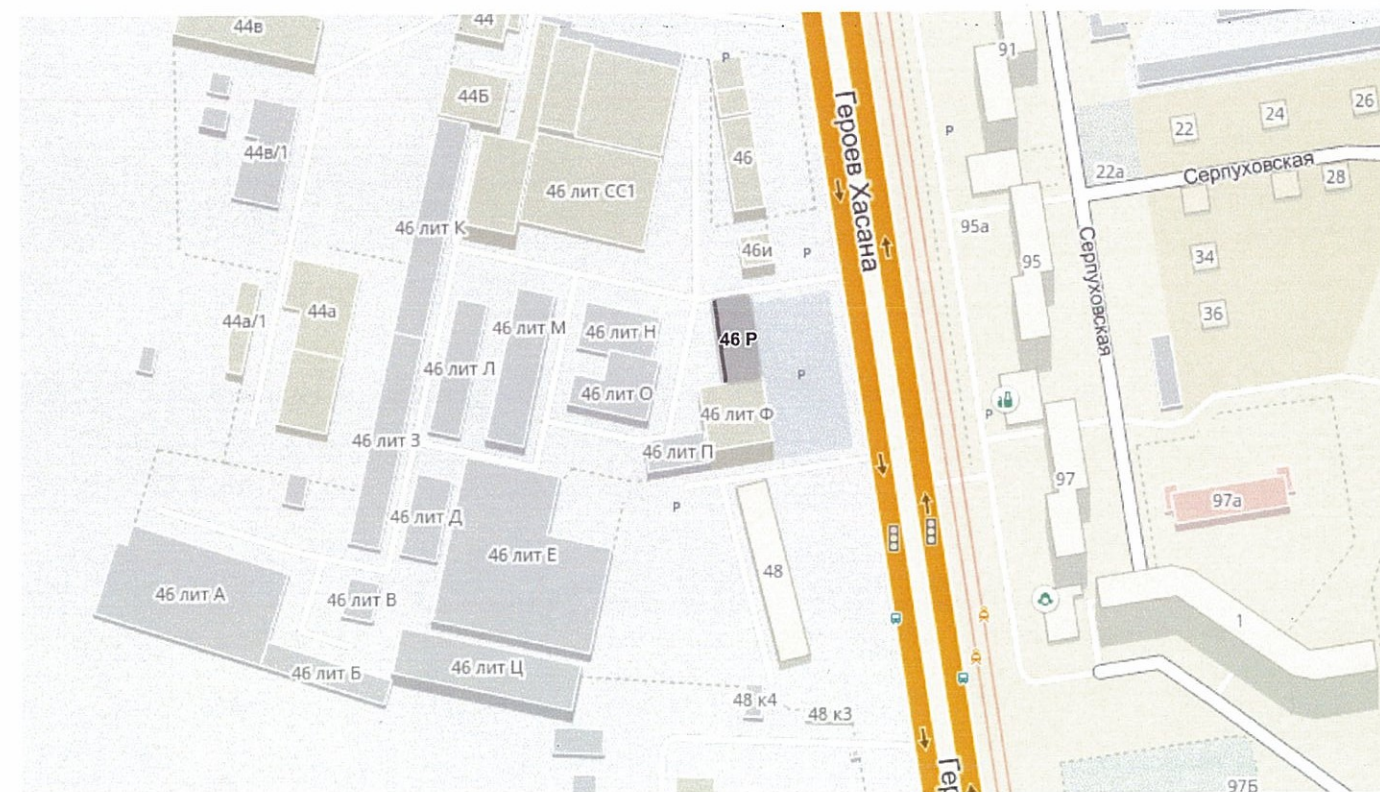
Для обеспечения долговечности декоративно-защитных фасадных покрытий и увеличения срока межремонтных работ в первую очередь необходимо производить работы по ремонту системы водоотвода (металлические открытые контура здания и выступающих элементов, сливы водостоки, гидроизоляция) для полного отвода воды от фасада.

* Работы производить в соответствии со СНиП 3.04.01-87 «Изоляционные и отделочные покрытия», ТР 79-98 «Технические-рекомендации по-подготовке поверхностей наружных и ограждающих конструкций жилых и общественных зданий под отделку при их реконструкции и ремонте», ТР 85-89 «Технические рекомендации по входному контролю качества материалов, применяемых для отделки фасадов».

Для производства ремонта фасад необходимо очистить от грязи водой аппаратом высокого давления, или вручную, с использованием при надобности специальных химических препаратов.

1. Установка и разборка наружных лесов с защитной сеткой.
2. При наличии повреждений в красочном слое, прогрунтовать поверхность, обезжирить, нанести эмаль по металлу в 2 слоя.
3. Поврежденные листы профнастила, заменить полностью или частично по факту повреждения.

Ситуационный план-схема здания



Ведомость ссылочных и прилагаемых документов

ОБОЗНАЧЕНИЕ	НАИМЕНОВАНИЕ	ПРИМЕЧАНИЕ

						1812/46-2			
							Колерный паспорт объекта капитального строительства общественного назначения по ул. Г. Хасана, № 46 Р, Свердловского района г. Перми.		
Изм.	Кол.уч	Лист	Недок	Подпись	Дата				
Разраб.		Масленникова Е.В.		<i>Е.В. Масленникова</i>	12/18	2-ух этажное нежилое здание торгового назначения	Стадия ОФ	Лист 2	Листов 8
Н.контр.						Ситуационный план-схема	ООО «Эталон Прикамья»		



						1812/46-2		
						Колерный паспорт объекта капитального строительства общественного назначения по ул. Г. Хасана, № 46 Р, Свердловского района г. Перми.		
Изм.	Кол.уч	Лист	№док	Подпись	Дата	Стадия	Лист	Листов
Разраб.		Масленникова Е.В.		<i>М</i>	12/18	2-ух этажное нежилое здание торгового назначения	ОФ	3 / 8
Н.контр.						Существующее состояние фасадов	ООО «Эталон Прикамья»	

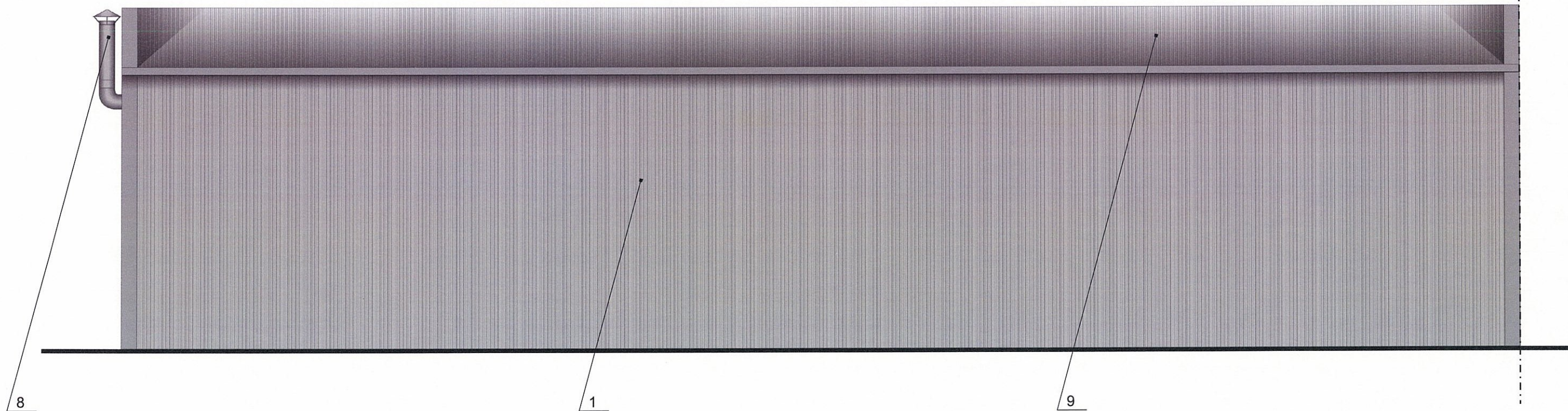


СОГЛАСОВАНО
 21.12.18 10:01
 1-й заместитель начальника ДГА
 Пермь - главный архитектор
 Д.Ю. Лапшин
 Кафанов С.А.

ПРИМЕЧАНИЕ

1. В случае, если наружные лестницы при дополнительно устроенных входах в общественные помещения здания выходят за границы предоставленного земельного участка и красные линии квартала, то устройство дополнительных или переустройство существующих входных групп требует получения разрешения в установленном порядке;
 2. В случае устройства или переустройства (перепланировки, ремонта, реконструкции) помещений общественного назначения, их входных групп в обязательном порядке должны быть предусмотрены мероприятия по обеспечению доступности данных помещений для маломобильных групп населения, включая инвалидов, использующих кресла-коляски и собак-проводников (далее-МГН) в соответствии с требованиями СП 59.13330.2016 Свод правил. Доступность зданий и сооружений для маломобильных групп населения. Данный свод правил касается функционально-планировочных элементов зданий и сооружений, их участков или отдельных помещений, доступных для МГН (входные узлы, коммуникации, пути эвакуации, помещения и зоны обслуживания, а также их информационное и инженерное обустройство). В частности, лестницы при входах в общественные помещения должны дублироваться пандусами с уклоном не более 1:20 (5%) или иными средствами подъема (подъемные платформы, лифты и т.д.). Согласно вышеуказанному Своду правил наружные лестницы и пандусы должны иметь поручни с учетом технических требований к опорным стационарным устройствам по ГОСТ Р 51261; размеры входной площадки при открывании дверей наружу должны быть не менее 1,4 x 2,0 или 1,5 x 1,85; размеры входной площадки с пандусом не менее 2,2 x 2,2 м.

						1812/46-2			
						Колерный паспорт объекта капитального строительства общественного назначения по ул. Г. Хасана, № 46 Р, Свердловского района г. Перми.			
Изм.	Кол.уч	Лист	№док	Подпись	Дата	2-ух этажное нежилое здание торгового назначения	Стадия	Лист	Листов
Разраб.		Масленникова Е.В.		<i>М</i>	12/18		ОФ	4	8
Н.контр.						Главный фасад	ООО «Эталон Прикамья»		

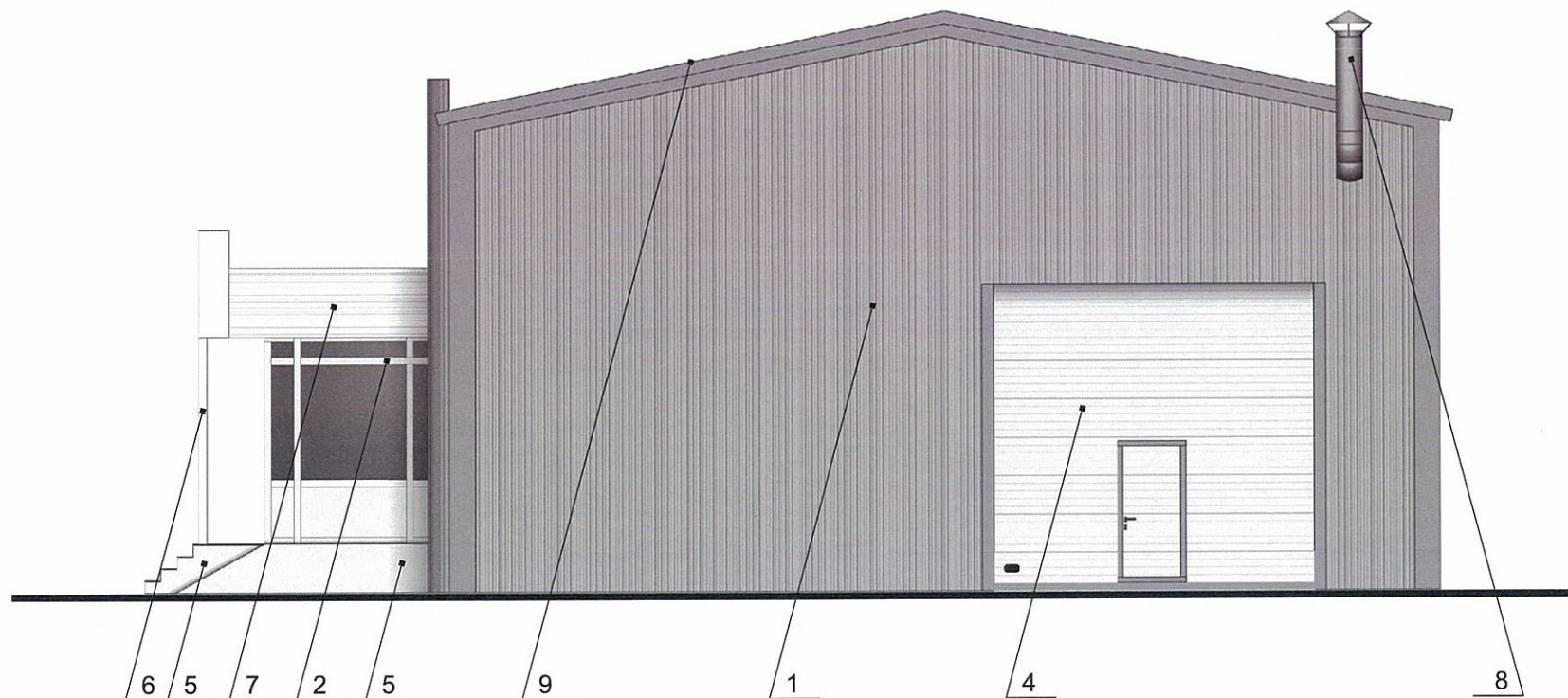


4.01
 СОГЛАСОВАНО
 заместитель начальника ДГА
 г. Перми главный архитектор
 Д.Ю. Лапшин
 11.12.18
 Кожанов С.В.

ПРИМЕЧАНИЕ

1. В случае, если наружные лестницы при дополнительно устроенных входах в общественные помещения здания выходят за границы предоставленного земельного участка и красные линии квартала, то устройство дополнительных или переустройство существующих входных групп требует получения разрешения в установленном порядке;
 2. В случае устройства или переустройства (перепланировки, ремонта, реконструкции) помещений общественного назначения, их входных групп в обязательном порядке должны быть предусмотрены мероприятия по обеспечению доступности данных помещений для маломобильных групп населения, включая инвалидов, использующих кресла-коляски и собак-проводников (далее-МГН) в соответствии с требованиями СП 59.13330.2016 Свод правил. Доступность зданий и сооружений для маломобильных групп населения. Данный свод правил касается функционально-планировочных элементов зданий и сооружений, их участков или отдельных помещений, доступных для МГН (входные узлы, коммуникации, пути эвакуации, помещения и зоны обслуживания, а также их информационное и инженерное обустройство). В частности, лестницы при входах в общественные помещения должны дублироваться пандусами с уклоном не более 1:20 (5%) или иными средствами подъема (подъемные платформы, лифты и т.д.). Согласно вышеуказанному Своду правил наружные лестницы и пандусы должны иметь поручни с учетом технических требований к опорным стационарным устройствам по ГОСТ Р 51261; размеры входной площадки при открывании дверей наружу должны быть не менее 1,4 x 2,0 или 1,5 x 1,85; размеры входной площадки с пандусом не менее 2,2 x 2,2 м.

						1812/46-2			
						Колерный паспорт объекта капитального строительства общественного назначения по ул. Г. Хасана, № 46 Р, Свердловского района г. Перми.			
Изм.	Кол.уч	Лист	№док	Подпись	Дата	2-ух этажное нежилое здание торгового назначения	Стадия	Лист	Листов
Разраб.		Масленникова Е.В.		<i>М</i>	12/18		ОФ	5	8
Н.контр.						Дворовой фасад	ООО «Эталон Прикамья»		



СОГЛАСОВАНО
 1^й заместитель начальника ДГА
 г. Пермь, главный архитектор
 Д.Ю. Лапшин
 2019
 Кафеев С.А.

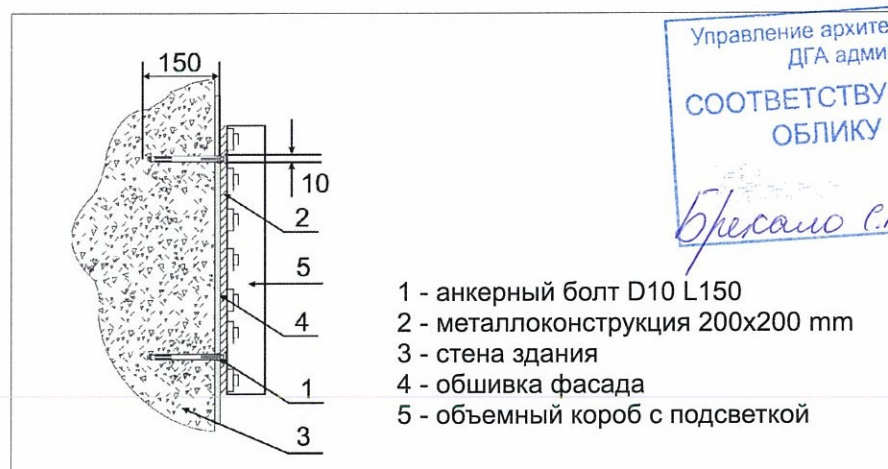
ПРИМЕЧАНИЕ

1. В случае, если наружные лестницы при дополнительно устроенных входах в общественные помещения здания выходят за границы предоставленного земельного участка и красные линии квартала, то устройство дополнительных или переустройство существующих входных групп требует получения разрешения в установленном порядке;
 2. В случае устройства или переустройства (перепланировки, ремонта, реконструкции) помещений общественного назначения, их входных групп в обязательном порядке должны быть предусмотрены мероприятия по обеспечению доступности данных помещений для маломобильных групп населения, включая инвалидов, использующих кресла-коляски и собак-проводников (далее-МГН) в соответствии с требованиями СП 59.13330.2016 Свод правил. Доступность зданий и сооружений для маломобильных групп населения. Данный свод правил касается функционально-планировочных элементов зданий и сооружений, их участков или отдельных помещений, доступных для МГН (входные узлы, коммуникации, пути эвакуации, помещения и зоны обслуживания, а также их информационное и инженерное обустройство). В частности, лестницы при входах в общественные помещения должны дублироваться пандусами с уклоном не более 1:20 (5%) или иными средствами подъема (подъемные платформы, лифты и т.д.). Согласно вышеуказанному Своду правил наружные лестницы и пандусы должны иметь поручни с учетом технических требований к опорным стационарным устройствам по ГОСТ Р 51261; размеры входной площадки при открывании дверей наружу должны быть не менее 1,4 x 2,0 или 1,5 x 1,85; размеры входной площадки с пандусом не менее 2,2 x 2,2 м.

						1812/46-2			
						Колерный паспорт объекта капитального строительства общественного назначения по ул. Г. Хасана, № 46 Р, Свердловского района г. Пермь.			
Изм.	Кол.уч	Лист	Недок	Подпись	Дата	2-ух этажное нежилое здание торгового назначения	Стадия	Лист	Листов
Разраб.		Масленникова Е.В.		<i>М</i>	12/18		ОФ	6	8
Н.контр.						Боковой фасад	ООО «Эталон Прикамья»		



Узел крепления объекта городской информации



Управление архитектуры и городского дизайна
ДГА администрации г.Перми
**СООТВЕТСТВУЕТ АРХИТЕКТУРНОМУ
ОБЛИКУ ГОРОДА ПЕРМИ**
«14» 01 2019
Бресано С.В. Подпись *Бресано С.В.*

Ведомость размещения объектов городской информации

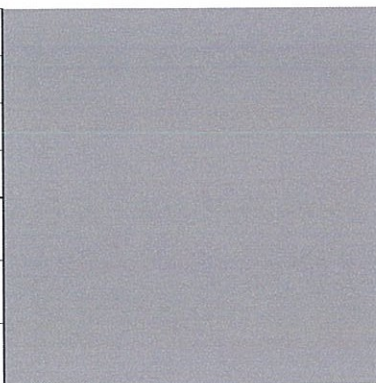
№	тип объекта городской информации, материал, способы крепления	цвет (с указанием RAL)	наличие подсветки
1.	Объемные буквы «СТЭЛС ЦЕНТР», h=1000 мм, без подложки, зафиксированы на крыше. Выполнены из оргстекла, пластика, металла.	Фирменные цвета	Внутренняя подсветка.
2.	Объемные короб 2700*900мм, на металлоконструкции в цвет фасада. Выполнены из оргстекла, пластика, металла.	Фирменные цвета	Внутренняя подсветка.
3.	Объемные буквы и/или логотип, высотой не более 600 мм, без подложки, на металлоконструкции в цвет козырька. Выполнены из оргстекла, пластика, металла.	Фирменные цвета	Без подсветки.
4.	«Режим работы». Выполнен из оргстекла, пластика, металла, пленки ПВХ.	Фирменные цвета	Внутренняя подсветка/ без подсветки
5.	Знак адресации. Выполнен из металла.	Синий (Ral 5002) Белый (Ral 9003)	Без подсветки.

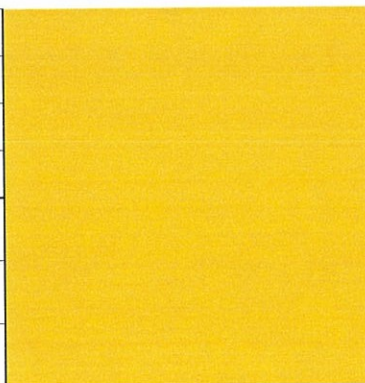
----- ось размещения объектов городской информации
 место допустимого размещения объектов городской информации (вывески, рекламные конструкции)

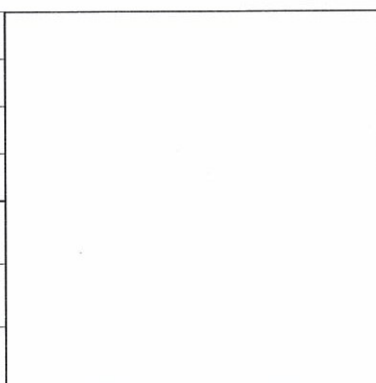
ПРИМЕЧАНИЕ

1. Единая горизонтальная ось - это условная прямая линия, относительно которой располагаются информационные конструкции. Месторасположение оси на фасаде определяется как половина расстояния между верхним и нижним архитектурным элементом (окна, наличники, карниз, фриз и др.), выделяющимся (западающим, выступающим) из плоскости стены;
2. Размещение вывесок и рекламных конструкций должно осуществляться в границах места допустимого размещения объектов, установленных данным колерным паспортом;
3. Размещение вывесок по отношению к друг к другу, их конфигурация и наполненность информацией должны соответствовать Стандартным требованиям к вывескам, их размещению и эксплуатации, установленным и утвержденным Постановлением администрации города Перми от 25.10.2016 № 958;
4. В случае, если планируемые к размещению вывески не соответствуют стандартам, установленным Постановлением администрации города Перми от 25.10.2016 № 958, потребуется внесение изменений в настоящий колерный паспорт;
5. Размещение рекламных конструкций производится на основании отдельного разрешения в соответствии с требованиями Решения Пермской городской Думы от 27.01.2009 № 11 «Об утверждении Положения о порядке установки и эксплуатации рекламных конструкций на территории города Перми»;
6. Габариты одиночных табличек (400x600 или 500x720мм), их уровень установки должен быть одинаковым у каждой входной группы;
7. Вид вывесок в ночное время (проект подсветки) разрабатывается отдельно;
8. Узлы крепления конструкций к фасаду разрабатываются отдельным рабочим проектом.
9. Размещение вывесок, перекрывающих оконные проемы, а также расположенных на балконах зданий и сооружений должно быть согласовано с собственниками помещений, к которым относится балкон и данный оконный проем.

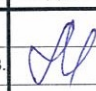
						1812/46-2			
						Колерный паспорт объекта капитального строительства общественного назначения по ул. Г. Хасана, № 46 Р, Свердловского района г. Перми.			
Изм.	Кол.уч	Лист	№док	Подпись	Дата	2-ух этажное нежилое здание торгового назначения	Стадия	Лист	Листов
Разраб.		Масленникова Е.В.		<i>М</i>	12/18		ОФ	7	8
Н.контр.						Размещение объектов городской информации	ООО «Эталон Прикамья»		

позиция ведомости отделки фасадов 1	координаты цвета RAL 7001	C:	10	
		M:	0	
		Y:	0	
		K:	40	
		R:	143	
		G:	153	
		B:	159	

позиция ведомости отделки фасадов 10	координаты цвета RAL 1021	C:	0	
		M:	10	
		Y:	100	
		K:	0	
		R:	238	
		G:	201	
		B:	0	

позиция ведомости отделки фасадов 5, 6	координаты цвета RAL 9003	C:	0	
		M:	0	
		Y:	0	
		K:	0	
		R:	244	
		G:	248	
		B:	244	

40/ СОГЛАСОВАНО
1^й заместитель начальника ДГА
г. Перми, Ил. С.И. Архитектор
Д.Ю. Лапшин
2019
Kofaceb CA

						1812/46-2			
						Колерный паспорт объекта капитального строительства общественного назначения по ул. Г. Хасана, № 46 Р, Свердловского района г. Перми.			
Изм.	Кол.уч	Лист	Недок	Подпись	Дата	Стадия	Лист	Листов	
Разраб.		Масленникова Е.В.			12/18	2-ух этажное нежилое здание торгового назначения	ОФ	8	8
Н.контр.						Эталоны колеров	ООО «Эталон Прикамья»		