

ООО РА «Студия - СВ»

от 04.11.2019 №059-22-04-26-7096

Заказчик: ООО «Митсубиши моторс»

**ПАСПОРТ ВНЕШНЕГО ОБЛИКА ОБЪЕКТА КАПИТАЛЬНОГО СТРОИТЕЛЬСТВА
(КОЛЕРНЫЙ ПАСПОРТ)**

**АДРЕС ОБЪЕКТА: г.Пермь, административный район Свердловский,
улица Героев Хасана, здание (строение) №105 корпус 3**

КП- 0711 - 2019 - ОФ

ПЕРМЬ, 2019 г.

Ведомость чертежей комплекта марки ОФ

Пояснительная записка.

ЛИСТ	НАИМЕНОВАНИЕ	ПРИМЕЧАНИЕ
2	Общие данные (начало)	
3	Общие данные (продолжение)	
4	Существующее состояние фасадов	
5	Главный фасад	
6	Боковой фасад 1	
7	Боковой фасад 2	
8	Дворовой фасад	
9	Размещение средств размещения информации, рекламных конструкций (начало)	
10	Размещение средств размещения информации, рекламных конструкций (продолжение)	
11	Архитектурно - художественная подсветка	
12	Эталоны колеров	

Объект: здание, назначение - нежилое, расположено по ул. Г.Хасана, 105 к. 3 в Свердловском районе г.Перми. Отдельностоящее, двухэтажное здание, прямоугольное в плане.

Настоящий проект разработан в соответствии с требованиями Постановления администрации г.Перми от 22.02.2017 №130 «Об утверждении порядка и критериев согласования колерного паспорта, требования к содержанию колерного паспорта».

Целью разработки архитектурных решений фасадов является возвращение зданиям их первоначального облика, но с применением современных конструкций и материалов.

Проектом предполагается демонтировать существующие диссонирующие рекламные конструкции и вывески, входные группы, дополнительное оборудование.

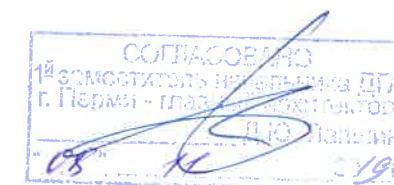
Предлагается привести цветовое решение и оформление фасадов к единому архитектурному внешнему виду, с определением возможных мест размещения объектов монументального искусства (мемориальных досок, памятных знаков), объектов городского дизайна, наружной рекламы и визуальной информации, дополнительного оборудования на фасадах зданий.

Определение цветовых решений и требований к фасадам зданий, в дальнейшем, позволит улучшить внешний облик центральных улиц города Перми.

В соответствии с Градостроительным кодексом Российской Федерации и Постановлением администрации города Перми от 22.02.2017 № 130 «Об утверждении Порядка и критериев согласования колерного паспорта, требований к содержанию колерного паспорта, формы колерного паспорта» согласованные Департаментом градостроительства и архитектуры администрации города Перми проекты колерных паспортов либо проекты изменений в колерные паспорта не являются разрешительной документацией на строительство, реконструкцию объекта капитального строительства; не являются правовым основанием на устройство пристроев, навесов, козырьков.

Предметом согласования данного колерного паспорта являются: принятые цветовые решения объектов городской информации на нем. Вывески не соответствующие виду, типу и местам возможного размещения объектов городской информации подлежат демонтажу

По всем вопросам связанным с производством работ, необходимо обращаться в Департамент градостроительства администрации (далее ДГА) города Перми. (ул. Сибирская, 15 каб. 316)



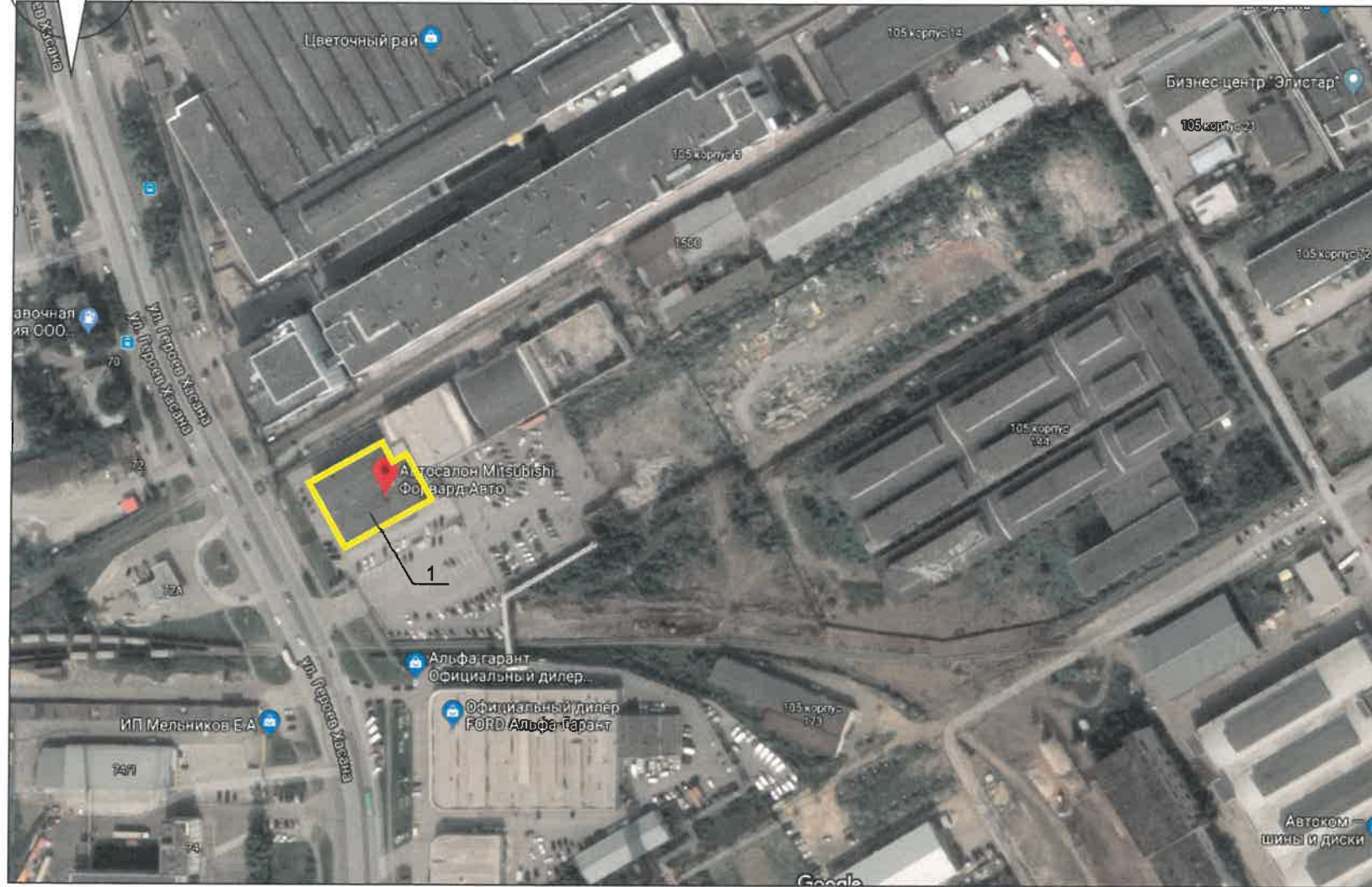
Ведомость отделки фасадов

ПОЗ.	ЭЛЕМЕНТ ФАСАДА	ЭТАЛОН ЦВЕТА		ОБОЗНАЧ.	ВИД ОТДЕЛКИ	ПРИМ.
1	Основное поле стен	Ral 9006	Ral 9006		Композитные панели, сайдинг	
2	Переплеты окон, витринного остекления и входных групп	белый			Металлопластик (стеклопакет)	
3	Подъемные ворота	Ral 9006			Металлопластик, стекло. Металл с покраской атмосферной краской	
4	Цоколь, лестницы				Бетон, облицовочная плитка, керамогранит	
5	Ограждения, металлические элементы				Металл с покраской атмосферной краской	
6	Кровля здания	Ral 7024			Рулонно битумно-полимерное покрытие	
7	Входной портал	Ral 3026	Ral 9005		Композитная панель, композитные листы	
8	Остекление витрин, окон, входных групп				Остекление, Тонированная пленка	

						КП-0711- 2019 - ОФ		
						Колерный паспорт объекта капитального строительства по ул. Героев Хасана, № 105 корпус 3, Свердловского района г.Перми		
Изм.	Кол.уч	Лист	№док.	Подпись	Дата	Стадия	Лист	Листов
Разработал		Соколкина М		<i>М.Соколкина</i>	11.19			
Н.Контр.		Соколкина М		<i>М.Соколкина</i>	11.19	Общие данные.		ООО «Митсубиши моторс»



Ситуационный план



Условные обозначения

1 - Здание по ул. Г. Хасана №105 к3, в Свердловском районе.

Инструкция

о порядке производства работ, связанных с окраской фасадов и всех наружных частей зданий, сооружений, строений расположенных на территории города Перми.

1. Окраска фасадов и всех наружных частей зданий, сооружений, строений, ограждений, заборов, павильонов, киосков, ларьков и прочих объектов, расположенных на территории города Перми, может производиться лишь на основании колерного паспорта фасадов на ремонт и окраску, выдаваемых ДГА г. Перми.
2. До начала окраски здания или какого-либо сооружения должны быть произведены работы по капитальному ремонту всех без исключения наружных частей его, подлежащих окраске.
3. До начала ремонта зданий, имеющих газосветную рекламу, позаботиться о сохранности вывески или ее демонтаже, сообщив рекламораспространителю о предстоящих работах заранее.
4. Полуразрушенные и разрушенные архитектурные художественно-скульптурные детали здания, карнизы, колонны, тяги, пилястры, капители, фризы, лепные украшения, барельефы, мозаика, художественная роспись, подлежат обязательному восстановлению в своем первоначальном виде. Категорически запрещается производить окраску здания без предварительного восстановления указанных деталей.
5. Металлические поверхности отдельных частей здания, чугунные решетки, перила балконов и лестниц, кронштейны, дверные и оконные проемы, архитектурно-художественные детали перед окраской очищаются от грязи, ржавчины, старой краски и покрываются вновь лишь масляной краской.
6. В соответствии с выданными образцами цвета (колерами) на окраску здания, организация производящая ремонт здания, составляет пробные образцы цвета, которые наносятся на видное место стены. Проверку и согласование пробного образца цвета (колера), а также готовности поверхности стены и отдельных наружных частей здания к окраске производит уполномоченный представитель Департамента градостроительства администрации (далее ДГА) г.Перми. Без указанной проверки и согласования, производить окраску фасада категорически воспрещается.
7. Юридические и физические лица, производящие окраску и связанный с ней ремонт здания, несут полную ответственность за точное выполнение настоящей инструкции и привлекаются к ответственности за ее нарушение.
8. Цветовая гамма рекламодателей должна гармонизировать с основным колористическим решением фасадов здания.

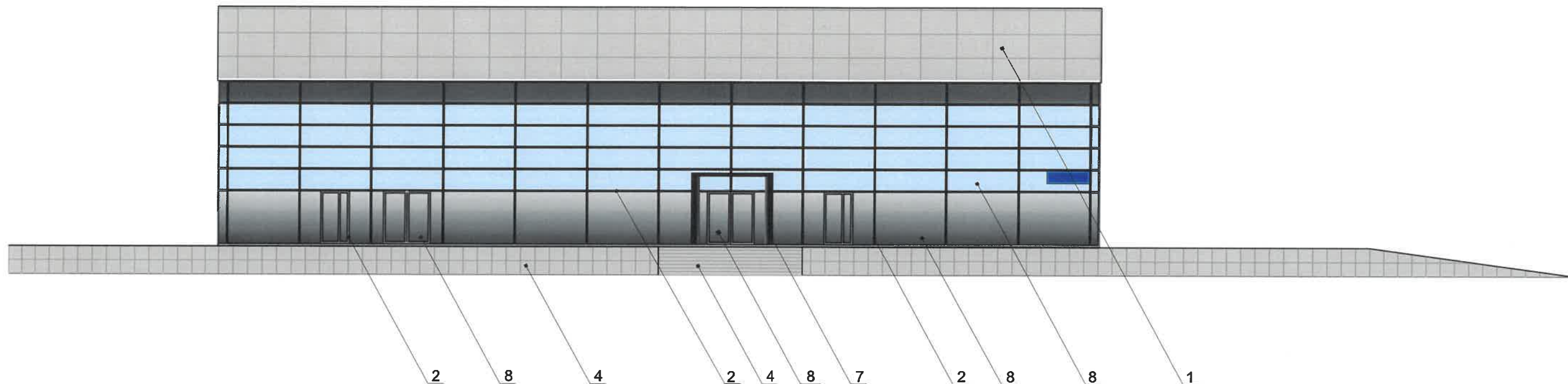
Ведомость ссылочных и прилагаемых документов

ОБОЗНАЧЕНИЕ	НАИМЕНОВАНИЕ	ПРИМЕЧАНИЕ
	<u>Ссылочные документы</u>	
Постановление адм-ции г.Перми от 22.02.2017 № 130	«Об утверждении Порядка и критериев согласования колерного паспорта, требований к содержанию колерного паспорта формы колерного паспорта»	
Решение Пермской городской думы от 18.12.2018 № 265 (ред. от 24.09.2019)	«Об утверждении Правил благоустройства территории города Перми и о признании утратившими силу отдельных решений Пермской городской Думы»	

						КП-0711- 2019 - ОФ			
						Колерный паспорт объекта капитального строительства по ул. Героев Хасана, № 105 корпус 3, Свердловского района г.Перми			
Изм.	Кол.уч	Лист	№док.	Подпись	Дата	Автосалон	Стадия	Лист	Листов
	Разработал		Соколкина М	<i>Соколкина М</i>	11.19			П	3
	Н.Контр.		Соколкина М	<i>Соколкина М</i>	11.19	Общие данные	ООО «Митсубиши моторс»		



						КП-0711- 2019 - ОФ			
						Колерный паспорт объекта капитального строительства по ул. Героев Хасана, № 105 корпус 3, Свердловского района г.Перми			
Изм.	Кол.уч	Лист	№ док.	Подпись	Дата	Автосалон	Стадия	Лист	Листов
							П	4	12
Н.Контр.		Соколкина М		<i>Соколкина М</i>	11.19	Существующее состояние фасадов	ООО «Митсубиши моторс»		



ПРИМЕЧАНИЕ:

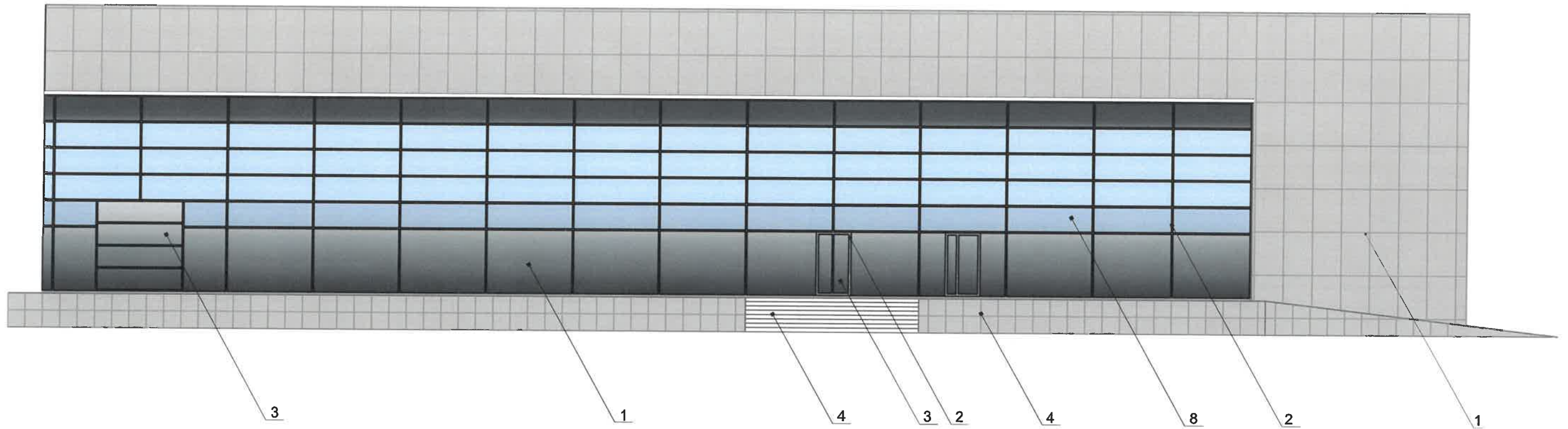
1. В случае, если наружные лестницы при дополнительно устроенных входах в общественные помещения здания выходят за границы предоставленного земельного участка и красные линии квартала, то устройство дополнительных или переустройство существующих входных групп требует получения разрешения в установленном порядке;
2. В случае устройства или переустройства (перепланировки, ремонта, реконструкции) помещений общественного назначения, их входных групп в обязательном порядке должны быть предусмотрены мероприятия по обеспечению доступности данных помещений для маломобильных групп населения, включая инвалидов, использующих кресла-коляски и собак-проводников (далее -МГН) в соответствии с требованиями СП 59.13330.2016 Свод правил. Доступность зданий и сооружений для маломобильных групп населения. Данный свод правил касается функционально -планировочных элементов зданий и сооружений, их участков или отдельных помещений, доступных для МГН (входные узлы, коммуникации, пути эвакуации, помещения и зоны обслуживания, а также их информационное и инженерное обустройство). В частности, лестницы при входах в общественные помещения должны дублироваться пандусами с уклоном не более 1:20 (5%) или иными средствами подъема (подъемные платформы, лифты и т.д.). Согласно вышеуказанному Своду правил наружные лестницы и пандусы должны иметь поручни с учетом технических требований к опорным стационарным устройствам по ГОСТ Р 51261; размеры входной площадки при открывании дверей наружу должны быть не менее 1,4 x 2,0 или 1,5 x 1,85; размеры входной площадки с пандусом не менее 2,2 x 2,2 м.

Условные обозначения

3 - выноска и номер позиции согласно Ведомости отделки фасадов на листе 2



						КП-0711- 2019 - ОФ			
						Колерный паспорт объекта капитального строительства по ул. Героев Хасана, № 105 корпус 3, Свердловского района г.Перми			
Изм.	Кол.уч	Лист	№док.	Подпись	Дата	Автосалон	Стадия	Лист	Листов
Разработал		Соколкина М		<i>Соколкина М</i>	11.19		П	5	12
Н.Контр.		Соколкина М		<i>Соколкина М</i>	11.19	Главный фасад	ООО «Митсубиши моторс»		

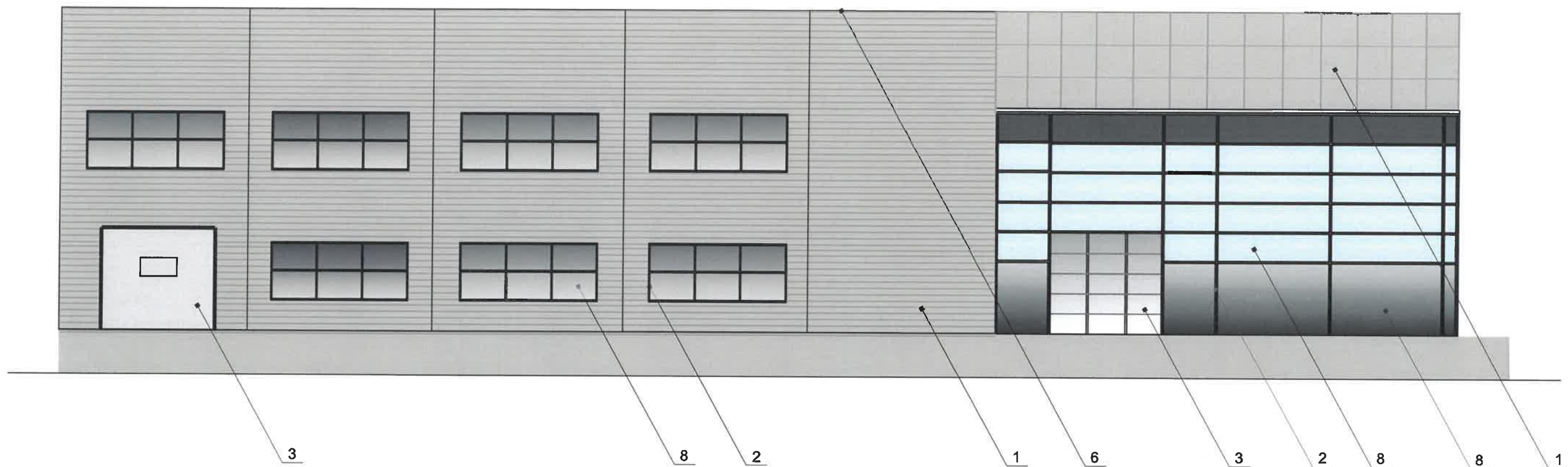


СОГЛАСОВАНО
 1# заместитель начальника ДГА
 г. Пермь - главный архитектор
 Д.Ю. Лавочкин
 11.19

Условные обозначения

3 - выноска и номер позиции согласно Ведомости отделки фасадов на листе 2

						КП-0711- 2019 - ОФ			
						Колерный паспорт объекта капитального строительства по ул. Героев Хасана, № 105 корпус 3, Свердловского района г.Перми			
Изм.	Кол.уч	Лист	Надок.	Подпись	Дата	Автосалон	Стадия	Лист	Листов
Разработал		Соколкина М		<i>М.Соколкина</i>	11.19		П	6	12
Н.Контр.		Соколкина М		<i>М.Соколкина</i>	11.19	Боковой фасад 1.	ООО «Митсубиши моторс»		

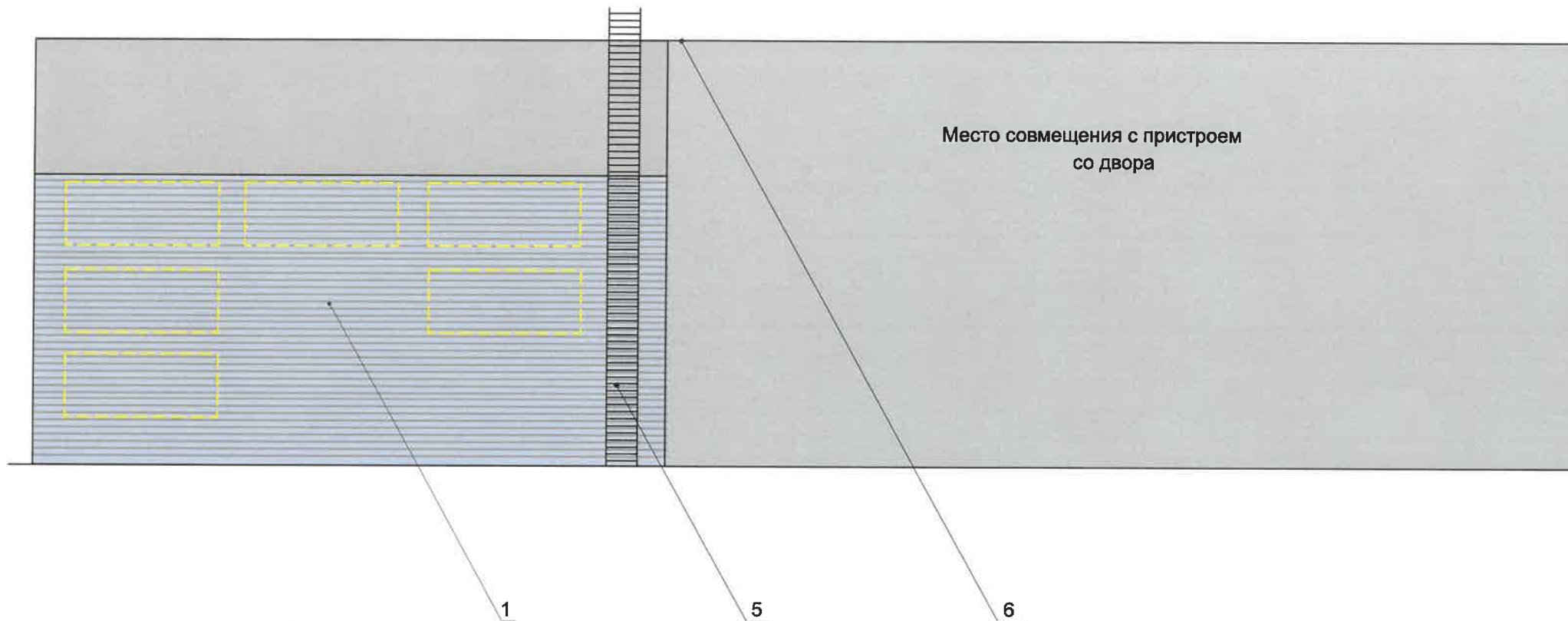


СОГЛАСОВАНО
 14 заместителем главы администрации ДГА
 г. Пермь - главный архитектор
 05.11.19

Условные обозначения

3 выноска и номер позиции согласно Ведомости отделки фасадов на листе 2

						КП-0711- 2019 - ОФ			
						Колерный паспорт объекта капитального строительства по ул. Героев Хасана, № 105 корпус 3, Свердловского района г.Перми			
Изм.	Кол.уч	Лист	Недок.	Подпись	Дата	Автосалон	Стадия	Лист	Листов
Разработал				Соколкина М	11.19		П	7	12
Н.Контр.				Соколкина М	11.19	Боковой фасад 2.	ООО «Митсубиши моторс»		



1. Размещение дополнительного оборудования, дополнительных элементов и устройств на фасадах объектов капитального строительства допускается при соблюдении следующих условий:
 - а) единое архитектурное и цветовое решение фасадов (в том числе размер, форма, цвет, материал);
 - б) соответствие архитектурному решению фасадов, предусмотренному проектной документацией, с привязкой к основным композиционным осям фасадов (системе горизонтальных и вертикальных осей);
 - в) соответствие ГОСТам, техническим регламентам, установленным законодательством Российской Федерации в области обеспечения санитарно-эпидемиологического благополучия населения, пожарной безопасности;
2. Размещение наружных блоков систем кондиционирования и вентиляции допускается:
 - а) на кровле объектов капитального строительства;
 - б) на оконных и дверных проемах в единой (вертикальной, горизонтальной) системе осей фасадов, в окнах подвального этажа, в плоскости остекления без выхода за плоскость фасадов с использованием маскирующих ограждений (решеток, жалюзи).
3. Размещение наружных блоков систем кондиционирования и вентиляции на поверхности главных фасадов, в оконных и дверных проемах за плоскостью фасадов не допускается:
 - а) над пешеходными тротуарами;
 - б) на высоте менее 3,0 м от поверхности земли.
4. Антенны должны размещаться:
 - а) на кровле объектов капитального строительства - компактными упорядоченными группами, с использованием единой несущей основы, в том числе с устройством ограждения, а также с учетом требований действующего законодательства;
 - б) на дворовых фасадах, глухих стенах, не просматривающихся с улицы;
 - в) на дворовых фасадах - в простенках между окнами на пересечении вертикальной оси простенка и оси, соответствующей верхней границе проема.

Условные обозначения



Место размещения дополнительного оборудования

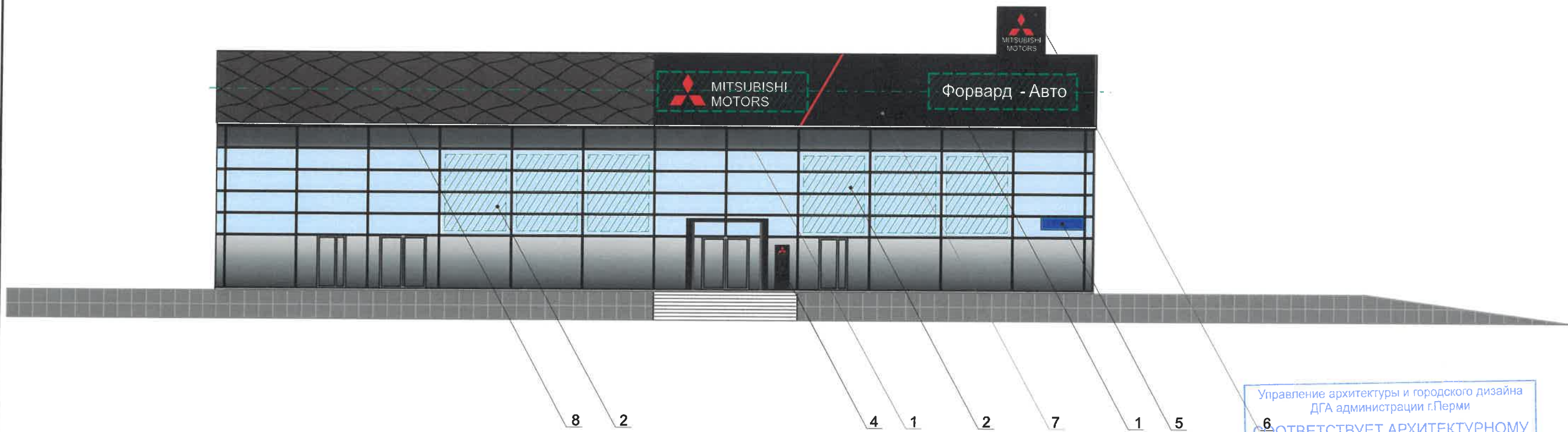


3

выноска и номер позиции согласно Ведомости отделки фасадов на листе 2



						КП-0711- 2019 - ОФ			
						Колерный паспорт объекта капитального строительства по ул. Героев Хасана, № 105 корпус 3, Свердловского района г.Перми			
Изм.	Кол.уч	Лист	Недок.	Подпись	Дата	Автосалон	Стадия	Лист	Листов
	Разработал	Соколкина М		<i>Соколкина М</i>	11.19		П	8	12
	Н.Контр.	Соколкина М		<i>Соколкина М</i>	11.19	Дворовой фасад.	ООО «Митсубиши моторс»		



Управление архитектуры и городского дизайна
ДГА администрации г.Перми
СООТВЕТСТВУЕТ АРХИТЕКТУРНОМУ
ОБЛИКУ ГОРОДА ПЕРМИ
«08» 11.2019
Бресано С.В. Подпись [подпись]

Ведомость средств размещения информации, рекламных конструкций.

№	НАЗВАНИЕ, ТИП РЕКЛАМЫ	ЭТАЛОН ЦВЕТА	НАЛИЧИЕ, ТИП ПОДСВЕТКИ
1	Объемные световые буквы с инкрустацией и/или логотипы с инкрустацией на фризе. Высота до 1500 мм.	фирменные цвета	Внутренняя подсветка/ контурная подсветка
2	Пленочная аппликация текстом или контурное изображение на стекле площадью не более 30% площади остекления. Самоклеющаяся пленка, бумага, полноцветная печать.	фирменные цвета	
3	Таблички-модульные с объемными буквами и/или аппликация на основании. Выполнены из оргстекла, пластика, металла, виниловой пленки.	фирменные цвета	Внутренняя подсветка/ без подсветки
4	Пилон режим работы. Выполнен из оргстекла, пластика, металла. Высота до 2000 мм.	фирменные цвета	Внутренняя подсветка/ без подсветки
5	Знак адресации. Выполнен из оргстекла, пластика, металла.	синий/белый	Внутренняя подсветка/ без подсветки
6	Вывеска - крышная установка Mitsubishi Motors в виде объемной конструкции. Выполнена из оргстекла, пластика, металла, композита. Высота до 2000 мм.	фирменные цвета	Внутренняя подсветка
7	Фриз (подложка). Тип 1. Высота до 3500 мм.	Ral 9005	внутренняя подсветка/ контурная подсветка/ без подсветки
8	Фриз (подложка). Тип 2. Высота до 3500 мм.	Бронза Pantон 872C	внутренняя подсветка/ контурная подсветка/ без подсветки
9	Объемные световые и не световые буквы, без подложки. Высота до 600 мм	фирменные цвета	Внутренняя подсветка/ без подсветки

Условные обозначения



Место допустимого средств размещения информации, рекламных конструкций



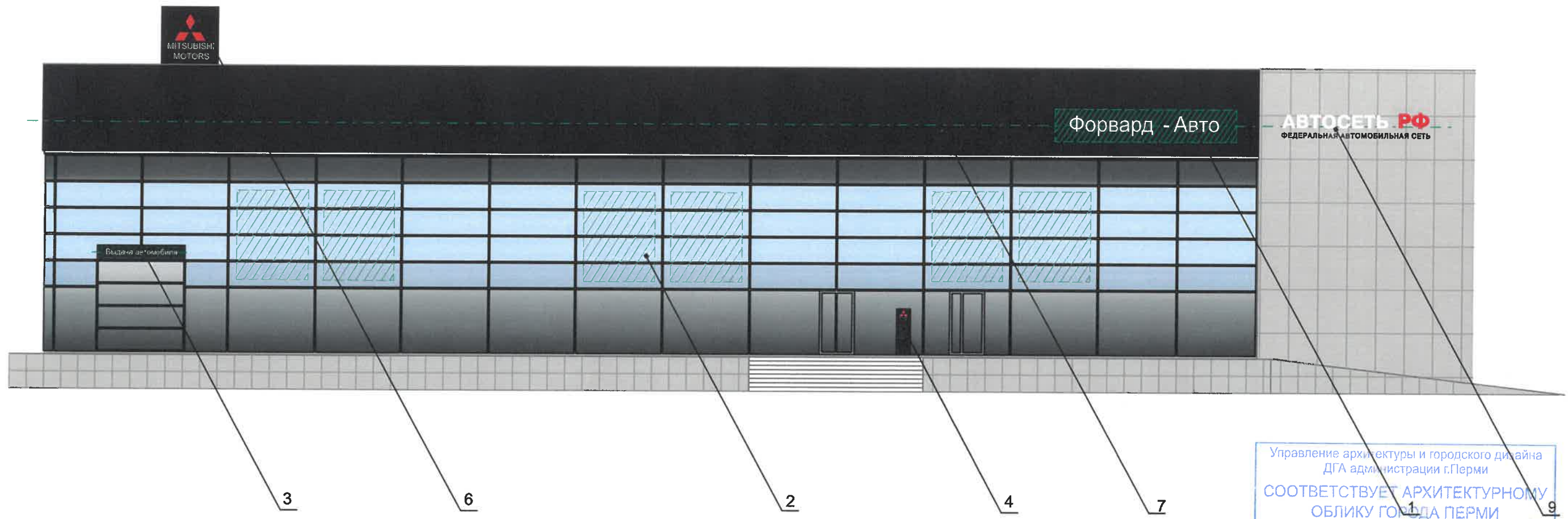
Единая горизонтальная ось

Пилон «Режим работы»
Вид спереди Вид сбоку



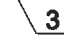


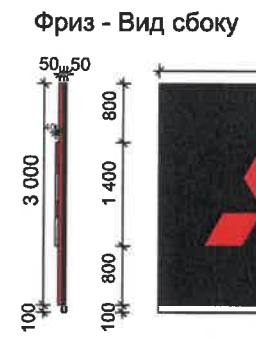
Примечание по размещению вывесок и рекламных конструкций
смотри на листе 10

Изм.	Кол.уч	Лист	Недок.	Подпись	Дата	КП-0711- 2019 - ОФ		
Разработал	Соколкина М.			[подпись]	11.19	Колерный паспорт объекта капитального строительства по ул. Героев Хасана, № 105 корпус 3, Свердловского района г.Перми		
Автосалон						Стадия	Лист	Листов
						П	9	12
Н.Контр.	Соколкина М			[подпись]	11.19	Размещение средств размещения информации, рекламных конструкций. Главный фасад.		ООО «Митсубиши моторс»



Управление архитектуры и городского дизайна
ДГА администрации г.Перми
СООТВЕТСТВУЕТ АРХИТЕКТУРНОМУ
ОБЛИКУ ГОРОДА ПЕРМИ
«08» 11.11.2019
Висаки С.В. Подпись [подпись]

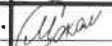

- Условные обозначения**
-  Место допустимого средств размещения информации, рекламных конструкций
 -  Единая горизонтальная ось
 -  3 - выноска и номер позиции согласно ведомости средств размещения информации, рекламных конструкций, смотреть на листе 9

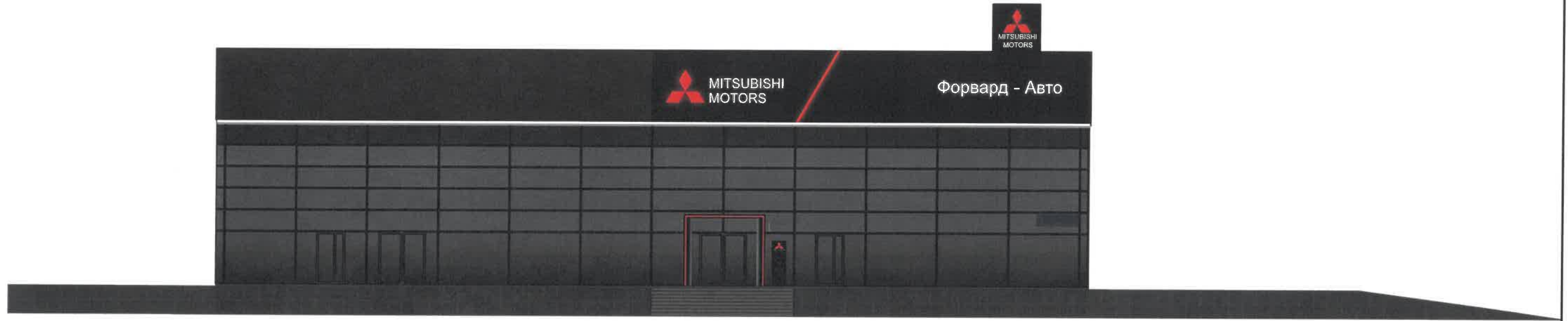


ПРИМЕЧАНИЕ:

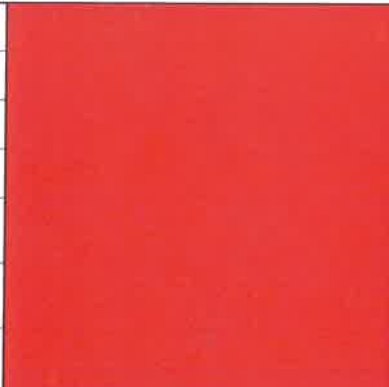
1. Размещение вывесок и рекламных конструкций должно осуществляться в границах места допустимого размещения объектов, установленных данным колерным паспортом;
2. Размещение вывесок по отношению к друг к другу, их конфигурация и наполненность информацией должны соответствовать Стандартным требованиям к вывескам, их размещению и эксплуатации, установленным и утвержденным Решением Пермской городской Думы от 18.12.2018 № 265 (ред. от 24.09.2019) "Об утверждении Правил благоустройства территории города Перми и о признании утратившими силу отдельных решений Пермской городской Думы"
3. В случае, если планируемые к размещению вывески не соответствуют Решению Пермской городской Думы от 18.12.2018 № 265 (ред. от 24.09.2019), потребуется внесение изменений в настоящий колерный паспорт;
4. Размещение рекламных конструкций производится на основании отдельного разрешения в соответствии с требованиями Решения Пермской городской Думы от 27.01.2009 № 11 «Об утверждении Положения о порядке установки и эксплуатации рекламных конструкций на территории города Перми»;
5. Единая горизонтальная ось – это условная прямая линия, относительно которой располагаются информационные конструкции. Определяется как половина расстояния между верхним и нижним архитектурным элементом (окна, наличники, карниз, фриз и др.), выделяющимся (западающим, выступающим) из плоскости стены.
6. Размеры одиночных табличек-режимников должны быть одинаковыми.
7. Материал, габариты и цвет подложки фриза должны быть одинаковыми по всей длине занимаемого помещения. Высота фризов должна быть одинаковой по всей длине фасада

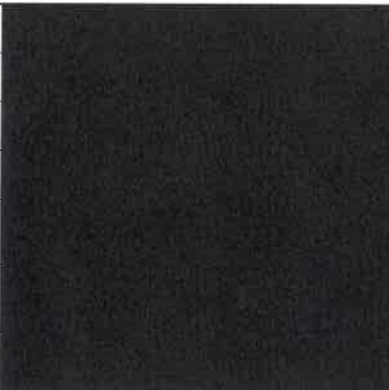


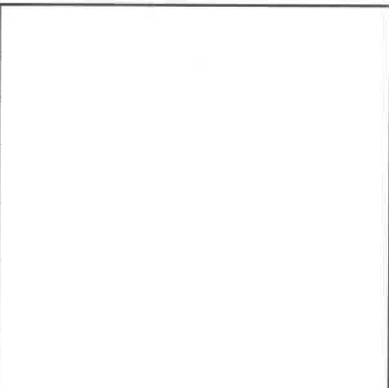
						КП-0711- 2019 - ОФ			
						Колерный паспорт объекта капитального строительства по ул. Героев Хасана, № 105 корпус 3, Свердловского района г.Перми			
Изм.	Кол.уч	Лист	№ док.	Подпись	Дата	Автосалон	Стадия	Лист	Листов
	Разработал				11.19		П	10	12
						Размещение средств размещения информации, рекламных конструкций. Боковой фасад.	ООО «Митсубиши моторс»		
Н.Контр.					11.19				




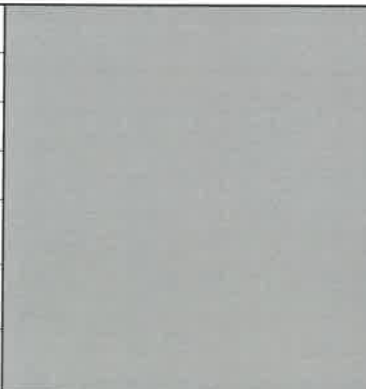
						КП-0711- 2019 - ОФ			
						Колерный паспорт объекта капитального строительства по ул. Героев Хасана, № 105 корпус 3, Свердловского района г.Перми			
Изм.	Кол.уч	Лист	Недок.	Подпись	Дата	Автосалон	Стадия	Лист	Листов
							П	11	12
Разработал		Соколкина М.		<i>Соколкина</i>	11.19	Архитектурно - художественная подсветка	ООО «Митсубиши моторс»		
Н.Контр.		Соколкина М		<i>Соколкина</i>	11.19				


Позиция согласно ведомости отделки фасадов 7	Координаты цвета RAL 3026	C:	0	
		M:	89	
		Y:	100	
		K:	0	
		R:	255	
		G:	0	
		B:	0	

Позиция согласно ведомости отделки фасадов 7	Координаты цвета RAL 9005	C:	95	
		M:	93	
		Y:	47	
		K:	95	
		R:	10	
		G:	10	
		B:	13	

Позиция согласно ведомости отделки фасадов 2	Координаты цвета RAL 9016	C:	0	
		M:	0	
		Y:	0	
		K:	0	
		R:	254	
		G:	254	
		B:	254	

Позиция согласно ведомости отделки фасадов 6	Координаты цвета RAL 7024	C:	71	
		M:	55	
		Y:	50	
		K:	54	
		R:	67	
		G:	72	
		B:	76	

Позиция согласно ведомости отделки фасадов 1,3	Координаты цвета RAL 9006	C:	36	
		M:	25	
		Y:	29	
		K:	10	
		R:	165	
		G:	168	
		B:	166	

Позиция согласно ведомости отделки фасадов 9	Бронза Panton 872C			



Взам. инв. №	
Подпись и дата	
Инв. № подл.	

						КП-0711- 2019 - ОФ			
						Колерный паспорт объекта капитального строительства по ул. Героев Хасана, № 105 корпус 3, Свердловского района г.Перми			
Изм.	Кол.уч	Лист	Недок.	Подпись	Дата	Автосалон	Стадия	Лист	Листов
Разработал		Соколкина М			11.19		П	12	12
Н.Контр.		Соколкина М			11.19	Эталоны колеров	ООО «Митсубиши моторс»		