



ДЕПАРТАМЕНТ ГРАДОСТРОИТЕЛЬСТВА И АРХИТЕКТУРЫ
АДМИНИСТРАЦИИ ГОРОДА ПЕРМИ

ООО «АРХИТЕКТУРНАЯ МАСТЕРСКАЯ «ГОРОД»

Заказчик: ООО «Сириал Партнерс Рус»

20.05.2019 №059-22-01-26-3016
КОЛЕРНЫЙ ПАСПОРТ

АДРЕС ОБЪЕКТА: г. Пермь, улица Героев Хасана, (строение) № 106к2 (административно-бытовой корпус)

АДМИНИСТРАТИВНЫЙ РАЙОН: Свердловский

шифр: 019-02-2019-ОФ

ПЕРМЬ, 2019 г.

Ведомость чертежей комплекта марки ОФ

ЛИСТ	НАИМЕНОВАНИЕ	ПРИМЕЧАНИЯ
1	Общие данные. Ведомость отделки фасадов.	
2	Ситуационная схема. Инструкция о порядке производства работ	
3	Существующее состояние фасадов (фотофиксация)	
4	Главный фасад по улице Героев Хасана в осях А-Г, фасад в осях Г-А	
5	Фасад в осях 1-9	
6	Фасад в осях 9-1	
7	Размещение объектов городской информации и рекламных носителей, схема подсветки фасада (фасад в осях А-Г)	
8	Схема подсветки фасада (фасад в осях 1-9)	
9	Схема подсветки фасада (фасад в осях 9-1)	
10	Перспективные виды фасадов с примером возможного оформления вывесок	
11	Эталоны колеров	

Ведомость отделки фасадов

ПОЗ.	ЭЛЕМЕНТ ФАСАДА	ЭТАЛОН ЦВЕТА	ОБОЗНАЧ.	ВИД ОТДЕЛКИ	ПРИМ.
1	Основной цоколь здания		RAL 9003	Листы металлические профилированные	
2	Боковые поверхности крыльца со стороны фасада 9-1		RAL 7037	Штукатурка, с окраской силикатной краской	
3	Поле стен (тип 1), козырьки входных групп		RAL 9003	Алюминиевые композитные панели	
4	Оконные блоки		RAL 9003	Металлопластик (стеклопакеты)	
5	Витражи, дверные блоки, загрузочные ворота		RAL 9003	Металл с покраской атмосферостойкой краской	
6	Металлические элементы		RAL 9003	Металл с покраской атмосферостойкой краской	
7	Поле стен (тип 2)		RAL 1018	Алюминиевые композитные панели	

Краткая пояснительная записка

Объект: трехэтажное здание административно-бытового корпуса в составе комплекса зданий по адресу: ул. Героев Хасана, 106к2. Одним из торцевых фасадов корпус примыкает к четырехэтажному административному корпусу этого же комплекса.

Ранее разработанные колерные паспорта: нет.

Настоящим проектом:

- устанавливаются виды отделки и цветовое решение фасадов и входных групп,
- устанавливаются виды, типы и места размещения объектов городской информации,
- устанавливаются места размещения дополнительного оборудования (наружных блоков систем кондиционирования).

Настоящий проект разработан в соответствии с требованиями Постановления администрации г.Перми от 22.02.2017 № 130 «Об утверждении порядка и критериев согласования колерного паспорта, требования к содержанию колерного паспорта».

В соответствии с Градостроительным кодексом Российской Федерации и Постановлением администрации города Перми от 22.02.2017 № 130 «Об утверждении Порядка и критериев согласования колерного паспорта, требований к содержанию колерного паспорта, формы колерного паспорта» согласованные департаментом градостроительства и архитектуры администрации города Перми проекты колерных паспортов либо проекты изменений в колерные паспорта не являются разрешительной документацией на строительство, реконструкцию объекта капитального строительства; не являются правовым основанием на устройство пристроек, навесов, козырьков.

Предметом согласования данного колерного паспорта являются: принятые цветовые решения элементов фасада, применяемые материалы существующего объекта недвижимости, а также определение возможных видов и типов размещения объектов городской информации, а также рекламных носителей на нем. Вывески, не соответствующие виду, типу и местам возможного размещения объектов городской информации, установленным настоящим колерным паспортом, подлежат демонтажу.

Ведомость ссылочных и прилагаемых документов

ОБОЗНАЧЕНИЕ	НАИМЕНОВАНИЕ	ПРИМЕЧАНИЕ
	<u>Ссылочные документы</u>	
Постановление администрации г.Перми от 22.02.2017 № 130	«Порядок и критерии согласования колерного паспорта, требования к содержанию колерного паспорта»	
Постановление администрации г.Перми от 25.10.2016 № 958	«Об утверждении стандартных требований к вывескам, их размещению и эксплуатации»	
Решения Пермской городской Думы от 27.01.2009 № 11	«Об утверждении Положения о порядке установки и эксплуатации рекламных конструкций на территории города Перми»	

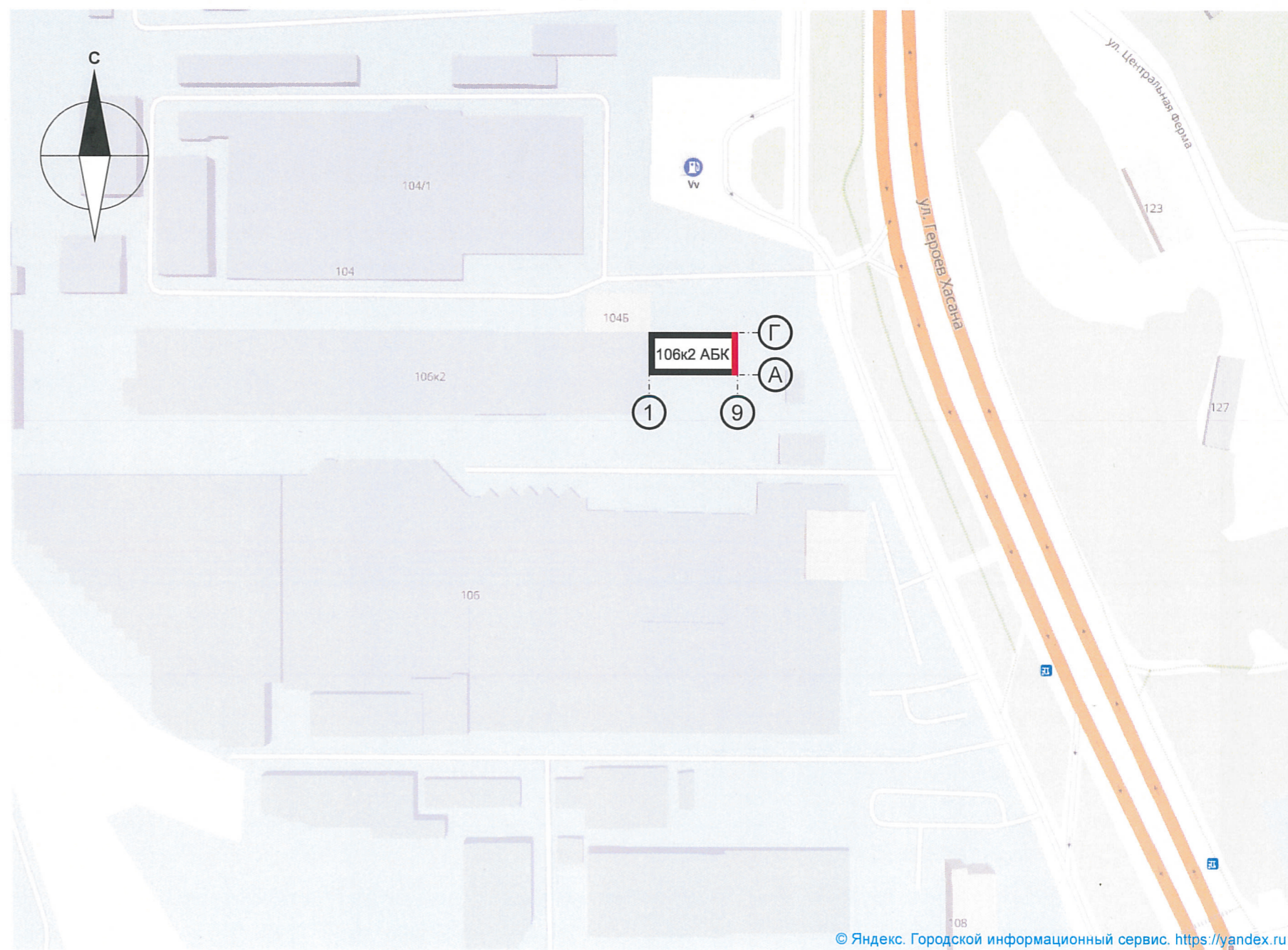
СОГЛАСОВАНО
1й заместитель начальника ДГА
г. Перми, главный архитектор
П.О. Палишин
29 05 19

019-02-2019-ОФ					
Колерный паспорт здания по ул. Героев Хасана, 106к2 Свердловского района г. Перми					
Изм.	Кол.уч	Лист	№док.	Подпись	Дата
Разраб.		Ширяев			02.19
Здание административно-бытового корпуса				Стадия	Лист
				П	1
				Листов	11
Общие данные. Ведомость отделки фасадов				ООО «Архитектурная мастерская «ГОРОД», г.Пермь	

ИНСТРУКЦИЯ
о порядке производства работ, связанных
с окраской фасадов и всех наружных частей зданий,
сооружений, строений, расположенных на территории города Перми

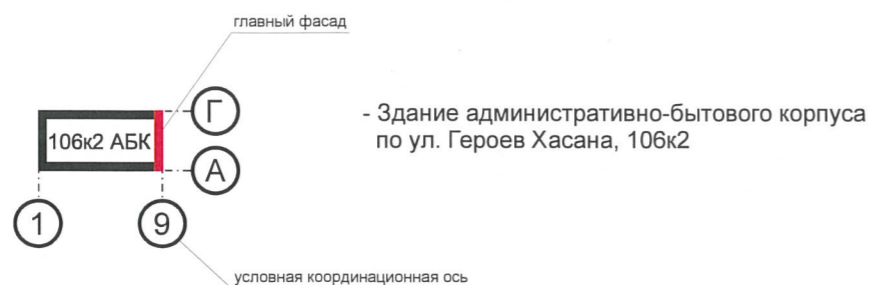
1. Окраска (отделка) фасадов и всех наружных частей зданий, сооружений, строений, ограждений, заборов, павильонов, киосков, ларьков и прочих объектов, расположенных на территории города Перми, может производиться лишь на основании колерного паспорта фасадов на ремонт и окраску, согласованного ДГА г.Перми.
2. До начала процесса окраски (отделки) здания или какого-либо сооружения должны быть произведены работы по капитальному ремонту всех без исключения наружных частей его, подлежащих окраске.
3. До начала ремонта зданий, имеющих газосветовую рекламу, сообщить рекламораспространителю о предстоящих работах на фасаде здания с целью сохранения вывесок либо их демонтажу.
4. Полуразрушенные и разрушенные архитектурные художественно-скульптурные детали здания, карнизы, колонны, пилястры, капители, фризы, тяги, лепные украшения, барельефы, мозаика, художественная роспись подлежат обязательному восстановлению в своем первоначальном виде. Категорически запрещается производить окраску здания без предварительного восстановления указанных деталей.
5. Металлические поверхности отдельных частей здания, чугунные решетки, перила балконов и лестниц, кронштейны, дверные и оконные приборы, архитектурно-художественные детали перед окраской очищаются от грязи, ржавчины, старой краски и покрываются вновь лишь масляной краской.
6. В соответствии с выданными образцами цвета (колерами) на окраску (отделку) здания организация, производящая ремонт здания, составляет пробные образцы цвета, которые наносятся на видное место стены.
7. Проверку и согласование пробного образца цвета (колера), а также готовности поверхности стены и отдельных наружных частей здания к окраске производит уполномоченный представитель ДГА г.Перми. Без указанной проверки и согласования производить окраску (отделку) фасада категорически воспрещается.
8. Домоуправления, организации и учреждения, производящие окраску (отделку) и связанный с нею ремонт здания, несут полную ответственность за точное выполнение настоящей инструкции и привлекаются к ответственности за нарушение ее.
9. Цветовая гамма рекламносителей должна гармонировать с основным колористическим решением фасадов здания.
10. По всем вопросам, связанным с производством работ, необходимо обращаться в ДГА г.Перми (ул.Сибирская,15, каб.316, тел.212-76-98).

Ситуационная схема



© Яндекс. Городской информационный сервис. <https://yandex.ru>

Условные обозначения:



ПРИМЕЧАНИЕ:

1. Координационные оси расставлены условно

						019-02-2019-ОФ			
						Колерный паспорт здания по ул. Героев Хасана, 106к2 Свердловского района г. Перми			
Изм.	Кол.уч	Лист	№ док.	Подпись	Дата	Здание административно-бытового корпуса	Стадия	Лист	Листов
Разраб.		Ширяев			02.19		П	2	
						Ситуационная схема. Инструкция о порядке производства работ	ООО «Архитектурная мастерская «ГОРОД», г.Пермь		



Вид на фасады А-Г, 1-9




Вид на фасады А-Г, 9-1



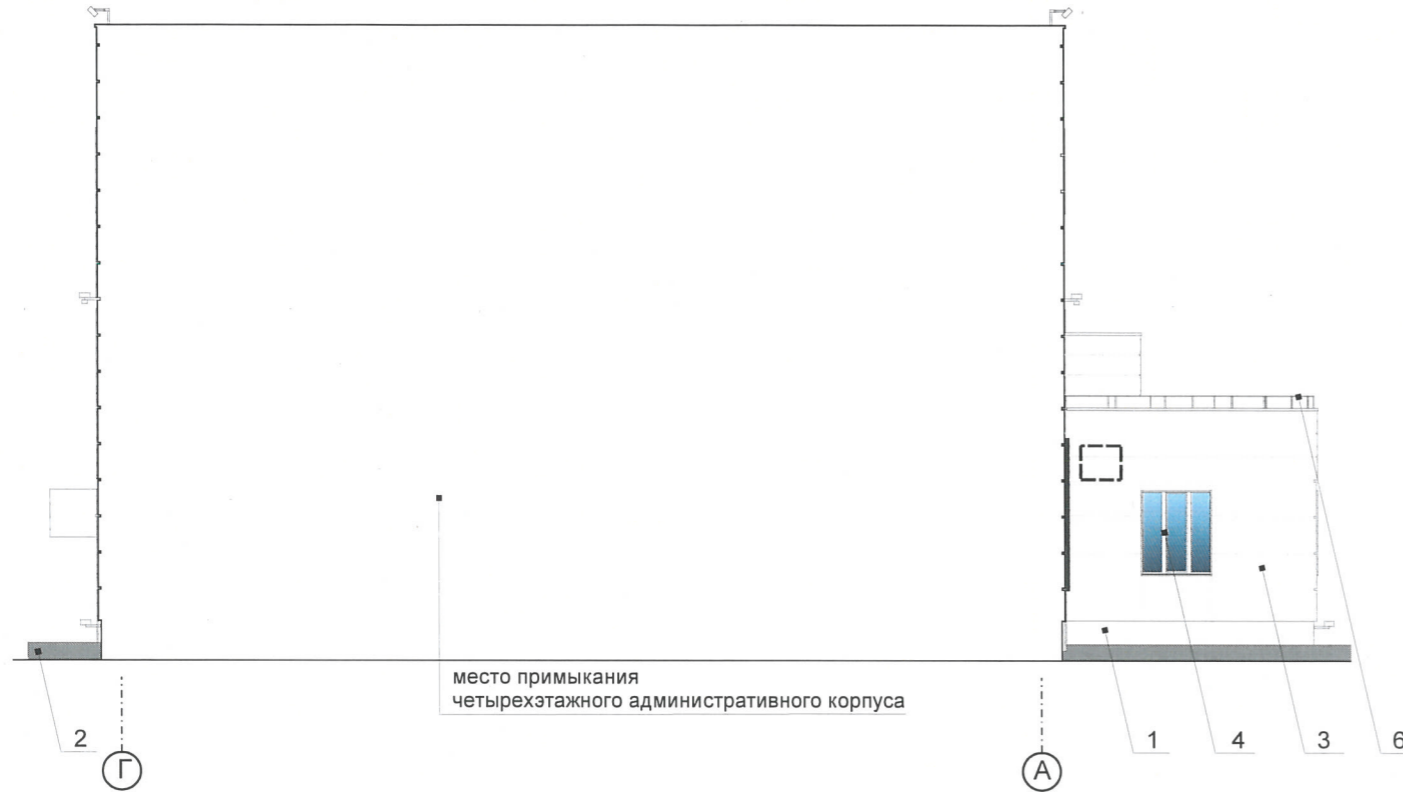
Вид на фасад 1-9



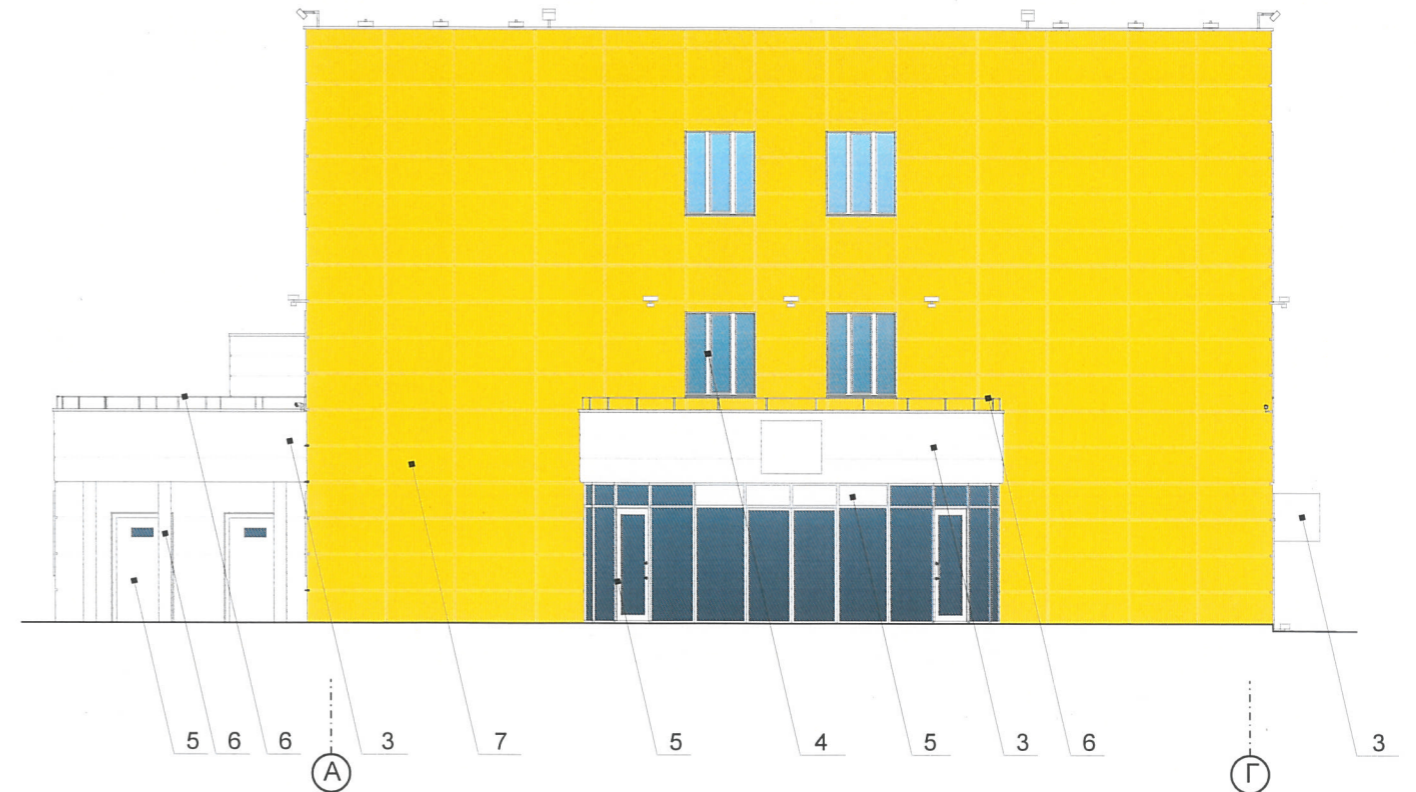
Вид со стороны ул. Героев Хасана

						019-02-2019-ОФ			
						Колерный паспорт здания по ул. Героев Хасана, 106к2 Свердловского района г. Перми			
Изм.	Кол.уч	Лист	№док.	Подпись	Дата	Здание административно-бытового корпуса	Стадия	Лист	Листов
Разраб.		Ширяев			02.19		П	3	
						Существующее состояние фасадов (фотофиксация)	ООО «Архитектурная мастерская «ГОРОД», г.Пермь		

Фасад в осях Г-А



Главный фасад по улице Героев Хасана в осях А-Г



СОГЛАСОВАНО
1^й заместитель начальника ДГА
г. Пермь, главный архитектор
И.О. Пилипкин
29.05.19

ПРИМЕЧАНИЕ:

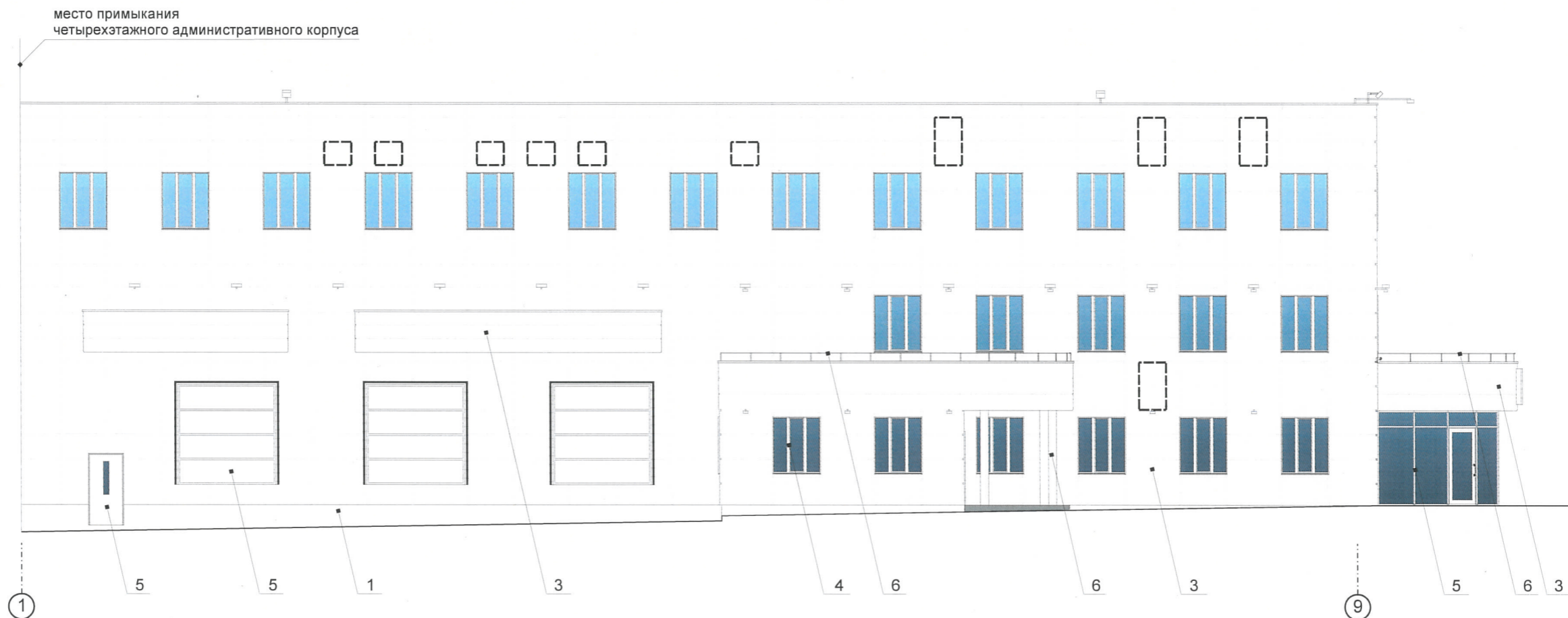
1. В случае, если наружные лестницы при дополнительно устроенных входах в общественные помещения здания выходят за границы предоставленного земельного участка и красные линии квартала, то устройство дополнительных или переустройство существующих входных групп требует получения разрешения в установленном порядке;
2. В случае устройства или переустройства (перепланировки, ремонта, реконструкции) помещений общественного назначения, их входных групп в обязательном порядке должны быть предусмотрены мероприятия по обеспечению доступности данных помещений для маломобильных групп населения, включая инвалидов, использующих кресла-коляски и собак-проводников (далее-МГН) в соответствии с требованиями СП 59.13330.2016 Свод правил. Доступность зданий и сооружений для маломобильных групп населения. Данный свод правил касается функционально-планировочных элементов зданий и сооружений, их участков или отдельных помещений, доступных для МГН (входные узлы, коммуникации, пути эвакуации, помещения и зоны обслуживания, а также их информационное и инженерное обустройство). В частности, лестницы при входах в общественные помещения должны дублироваться пандусами с уклоном не более 1:20 (5%) или иными средствами подъема (подъемные платформы, лифты и т.д.). Согласно вышеуказанному Своду правил наружные лестницы и пандусы должны иметь поручни с учетом технических требований к опорным стационарным устройствам по ГОСТ Р 51261; размеры входной площадки при открывании дверей наружу должны быть не менее 1,4 x 2,0 или 1,5 x 1,85; размеры входной площадки с пандусом не менее 2,2 x 2,2 м.

Условные обозначения:

- 1 - выноска и номер позиции согласно Ведомости отделки фасадов на листе 1 2 - условная координационная ось □ - место допустимого размещения дополнительного оборудования (примечание см. лист 5)

						019-02-2019-ОФ			
						Колерный паспорт здания по ул. Героев Хасана, 106к2 Свердловского района г. Перми			
Изм.	Кол.уч	Лист	№док.	Подпись	Дата	Здание административно-бытового корпуса	Стадия	Лист	Листов
Разраб.			Ширяев		02.19		П	4	
						Главный фасад по улице Героев Хасана в осях А-Г, фасад в осях Г-А		ООО «Архитектурная мастерская «ГОРОД», г.Пермь	

Фасад в осях 1-9



ПРИМЕЧАНИЕ:

- К дополнительному оборудованию относятся: наружные блоки систем вентиляции и кондиционирования, вентиляционные и водосточные трубы; антенны; видеокамеры наружного наблюдения; почтовые ящики; кабельные линии, пристенные электрощиты; флажки и так далее;
- Размещение дополнительного оборудования, дополнительных элементов и устройств на фасадах объектов капитального строительства допускается при соблюдении следующих условий:
 - соответствие размещения дополнительного оборудования архитектурному решению фасадов, предусмотренному проектной документацией, в соответствии с которой осуществлено строительство (реконструкция) Объекта, с привязкой к единой (вертикальной, горизонтальной) системе осей фасадов;
 - единая горизонтальная ось - условная прямая линия. Определяется как половина расстояния между верхним и нижним архитектурным элементом (окна, наличники, карниз, фриз и другие), выделяющимся (западающим, выступающим) из плоскости стены;
 - единая вертикальная ось - условная прямая линия. Определяется как половина расстояния между границами одного архитектурного элемента (окна, двери, колонны) либо между двумя архитектурными элементами (окна, двери, колонны);
 - комплексное решение размещения оборудования - единое архитектурное и цветовое решение (в том числе размер, форма, материал);
 - размещение дополнительного оборудования на архитектурных деталях, элементах декора, поверхностях с ценной архитектурной отделкой, а также крепление, ведущее к повреждению архитектурных поверхностей, не допускаются;
- Размещение флажкодержателей на фасадах должно соответствовать требованиям п.1.9.7 Постановления администрации г.Перми от 22.02.2017 № 130;
- Размещение антенн на фасадах должно соответствовать требованиям п.п.1.9.8-1.9.10 Постановления администрации г.Перми от 22.02.2017 № 130.

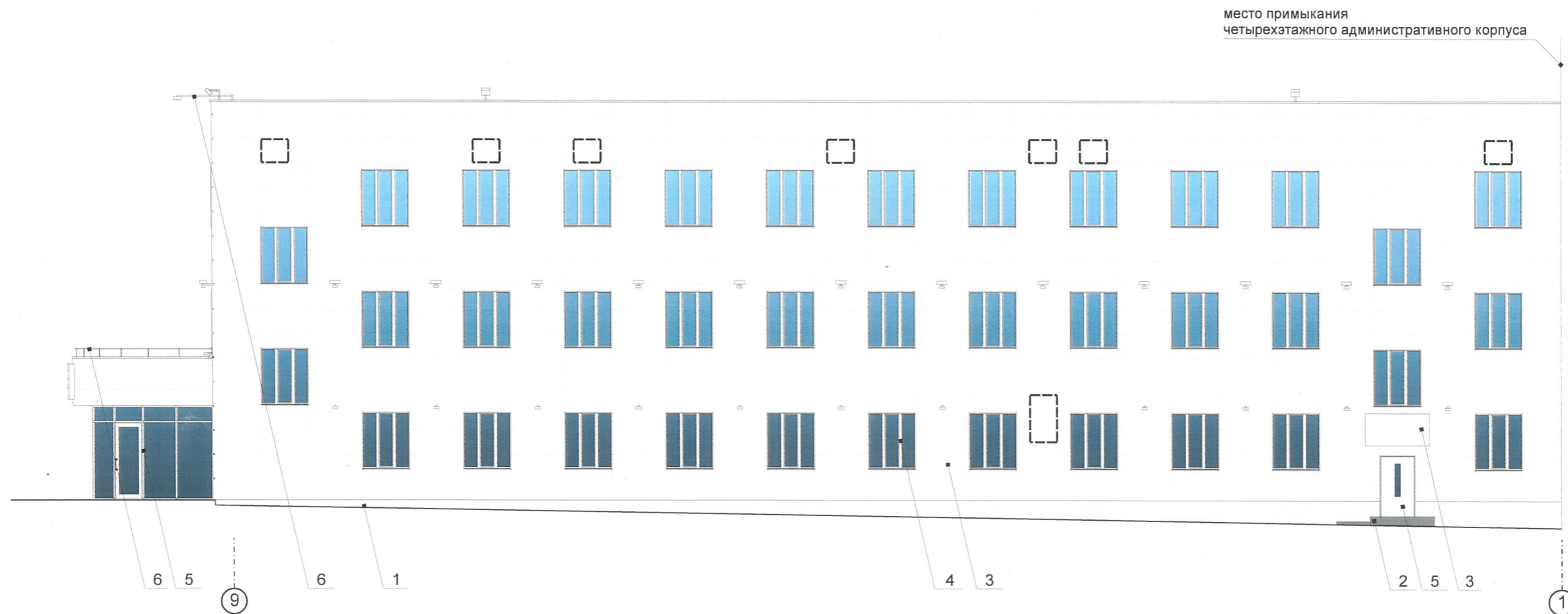
Условные обозначения:

- 1 - выноска и номер позиции согласно Ведомости отделки фасадов на листе 1
- 2 - условная координационная ось
- ☐ - место допустимого размещения дополнительного оборудования

СОГЛАСОВАНО
1^й заместитель начальника ДГА
г. Пермь - главный архитектор
Д.Ю. Палишин
29 05 19

						019-02-2019-ОФ			
						Колерный паспорт здания по ул. Героев Хасана, 106к2 Свердловского района г. Перми			
Изм.	Кол.уч	Лист	№док.	Подпись	Дата	Здание административно-бытового корпуса	Стадия	Лист	Листов
Разраб.		Ширяев			02.19		П	5	
						Фасад в осях 1-9	ООО «Архитектурная мастерская «ГОРОД», г.Пермь		

Фасад в осях 9-1



Условные обозначения:

- 1 - выноска и номер позиции согласно Ведомости отделки фасадов на листе 1
- 2 - условная координационная ось
- ☐ - место допустимого размещения дополнительного оборудования (примечание см. лист 5)

ПРИМЕЧАНИЕ:

1. Условия устройства дополнительных входных групп см. лист 4;
2. Условия размещения дополнительного оборудования на фасадах см. лист 5

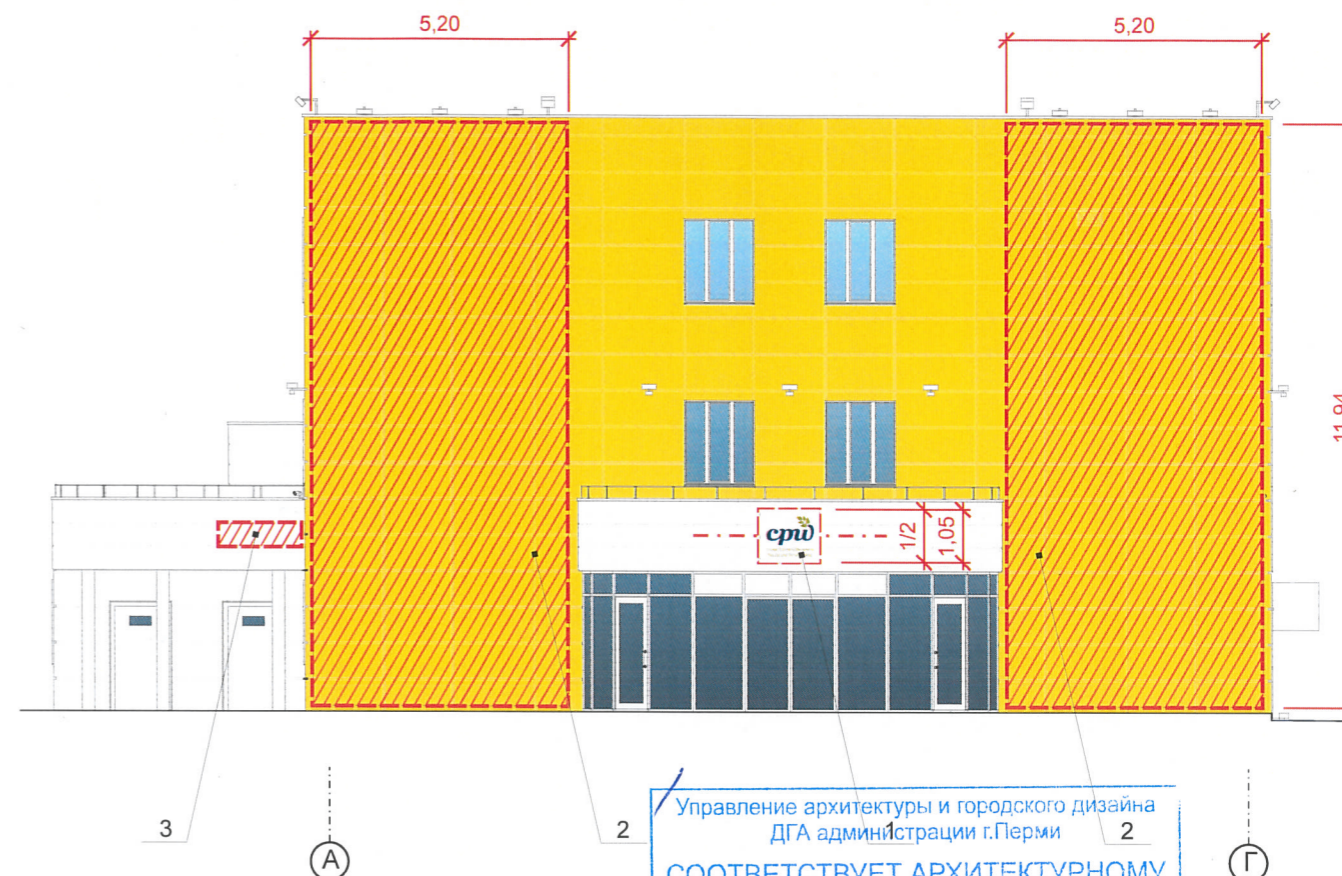
СОГЛАСОВАНО
1^й заместитель начальника ДГА
г. Пермь - главный архитектор
Д.Ю. Паршин
29 05 19

						019-02-2019-ОФ			
						Колерный паспорт здания по ул. Героев Хасана, 106к2 Свердловского района г. Перми			
Изм.	Кол.уч	Лист	№док.	Подпись	Дата	Здание административно-бытового корпуса	Стадия	Лист	Листов
Разраб.		Ширяев			02.19		П	6	
						Фасад в осях 9-1	ООО «Архитектурная мастерская «ГОРОД», г.Пермь		

Схема подсветки фасада.
Фасад в осях А-Г



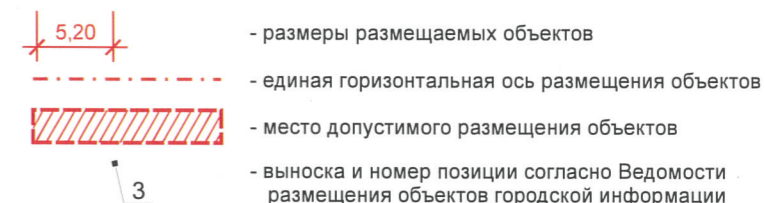
Размещение объектов городской информации и рекламных носителей. Фасад в осях А-Г



Ведомость размещения объектов городской информации

Поз.	Название, тип рекламы	Эталон цвета	Наличие, тип подсветки
1	Рекламная конструкция «Лайт-бокс». Металл, пластик, пленки. Ширина 1200мм, высота 1050мм	Рекламное поле - фирменные цвета. Конструктивные элементы - RAL 9003	Внутренняя подсветка
2	Вывеска / рекламная конструкция типа «Баннер» в цвет фасада. Изображение не более 50% от площади. Металл, баннерная ткань. Ширина 5,2 м, высота 11,94 м	Рекламное поле - фирменные цвета. Конструктивные элементы - RAL 1018	Наружная подсветка
3	Знак адресации. Металл, пластик, пленки	Стандартный: синий, белый	

Условные обозначения объектов городской информации и рекламных носителей



ПРИМЕЧАНИЕ:

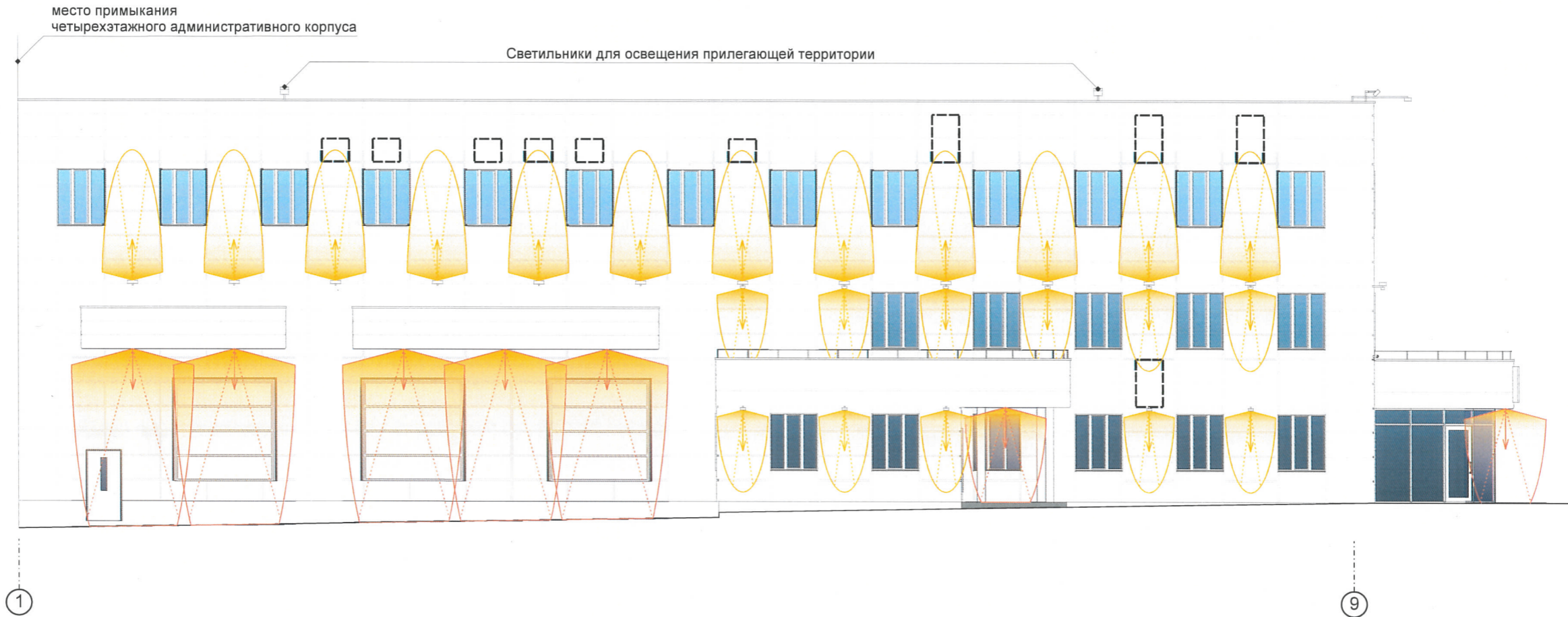
1. Условные обозначения для схемы подсветки фасадов см. лист 8
2. Данный лист см. совместно с листом 10

ПРИМЕЧАНИЕ:

1. Единая горизонтальная ось - это условная прямая линия, относительно которой располагаются информационные конструкции. Месторасположение оси на фасаде определяется как половина расстояния между верхним и нижним архитектурным элементом (окна, наличники, карниз, фриз и др.), выделяющимся (западающим, выступающим) из плоскости стены;
2. Размещение вывесок и рекламных конструкций должно осуществляться в границах места допустимого размещения объектов, установленных данным колерным паспортом;
3. Размещение вывесок по отношению к друг к другу, их конфигурация и наполненность информацией должны соответствовать Стандартным требованиям к вывескам, их размещению и эксплуатации, установленным и утвержденным Постановлением администрации города Перми от 25.10.2016 № 958;
4. В случае, если планируемые к размещению вывески не соответствуют стандартам, установленным Постановлением, администрации города Перми от 25.10.2016 № 958, потребуется внесение изменений в настоящий колерный паспорт;
5. Размещение рекламных конструкций производится на основании отдельного разрешения в соответствии с требованиями Решения Пермской городской Думы от 27.01.2009 № 11 «Об утверждении Положения о порядке установки и эксплуатации рекламных конструкций на территории города Перми»;
6. Узлы крепления конструкций к фасаду разрабатываются отдельным рабочим проектом.

						019-02-2019-ОФ			
						Колерный паспорт здания по ул. Героев Хасана, 106к2 Свердловского района г. Перми			
Изм.	Кол.уч	Лист	№док.	Подпись	Дата	Здание административно-бытового корпуса	Стация	Лист	Листов
Разраб.		Ширяев			02.19		П	7	
						Размещение объектов городской информации и рекламных носителей, схема подсветки фасада (фасад в осях А-Г)	ООО «Архитектурная мастерская «ГОРОД», г.Пермь		

Схема подсветки фасада.
Фасад в осях 1-9



Условные обозначения



- светильники с кронштейн-креплением на фасаде



- светильники в потолке нависающих конструкций



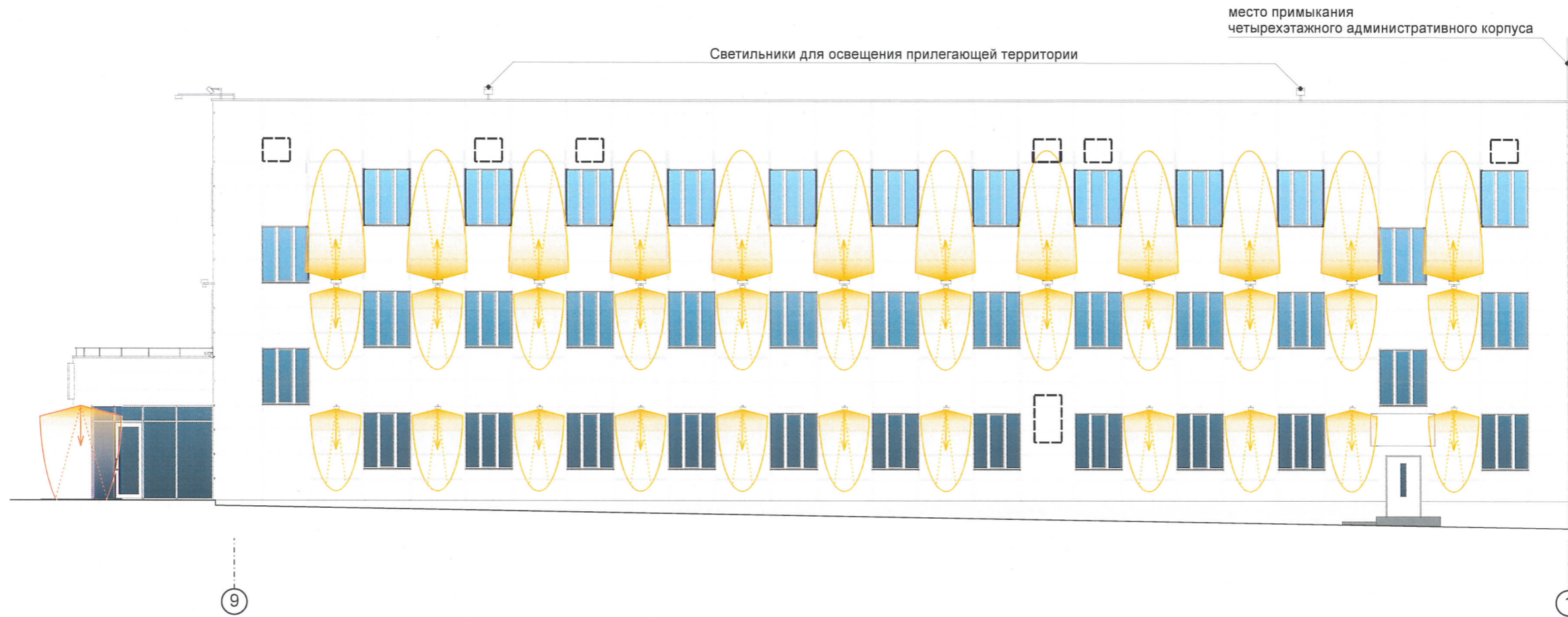
- светильники с кронштейн-креплением на парапете крыши для подсветки рекламных баннеров (см. лист 7)

ПРИМЕЧАНИЕ:

1. Данный лист см. совместно с листом 10

						019-02-2019-ОФ			
						Колерный паспорт здания по ул. Героев Хасана, 106к2 Свердловского района г. Перми			
Изм.	Кол.уч	Лист	№док.	Подпись	Дата	Здание административно-бытового корпуса	Стадия	Лист	Листов
Разраб.		Ширяев			02.19		П	8	
						Схема подсветки фасада (фасад в осях 1-9)	ООО «Архитектурная мастерская «ГОРОД», г.Пермь		

Схема подсветки фасада.
Фасад в осях 9-1




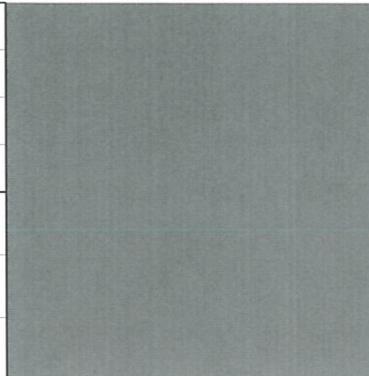
ПРИМЕЧАНИЕ:

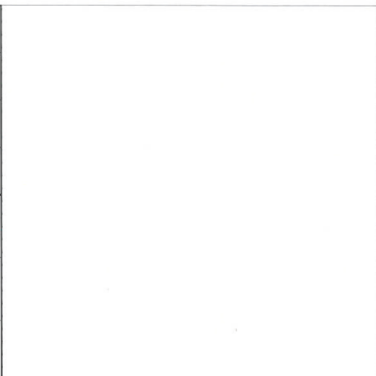
1. Условные обозначения для схемы подсветки фасадов см. лист 8
2. Данный лист см. совместно с листом 10

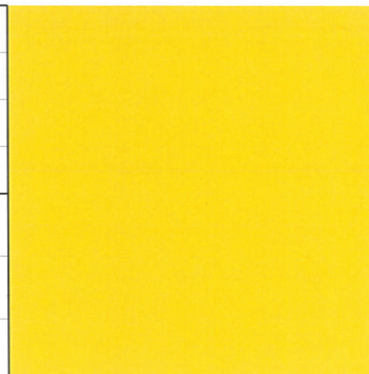
						019-02-2019-ОФ			
						Колерный паспорт здания по ул. Героев Хасана, 106к2 Свердловского района г. Перми			
Изм.	Кол.уч	Лист	№док.	Подпись	Дата	Здание административно-бытового корпуса	Стадия	Лист	Листов
Разраб.		Ширяев			02.19		П	9	
						Схема подсветки фасада (фасад в осях 9-1)		ООО «Архитектурная мастерская «ГОРОД», г.Пермь	




						019-02-2019-ОФ			
						Колерный паспорт здания по ул. Героев Хасана, 106к2 Свердловского района г. Перми			
Изм.	Кол.уч	Лист	№док.	Подпись	Дата	Здание административно-бытового корпуса	Стадия	Лист	Листов
Разраб.		Ширяев			02.19		П	10	
						Перспективные виды фасадов с примером возможного оформления вывесок		ООО «Архитектурная мастерская «ГОРОД», г.Пермь	

Позиция согласно ведомости отделки фасадов	Координаты цвета RAL 7037	C:	30	
		M:	20	
		Y:	20	
		K:	40	
		R:	124	
		G:	127	
2		B:	126	

Позиция согласно ведомости отделки фасадов	Координаты цвета RAL 9003	C:	0	
		M:	0	
		Y:	0	
		K:	0	
		R:	244	
		G:	248	
1, 3-6		B:	244	

Позиция согласно ведомости отделки фасадов	Координаты цвета RAL 1018	C:	0	
		M:	0	
		Y:	80	
		K:	0	
		R:	243	
		G:	224	
7		B:	59	

СОГЛАСОВАНО
 14 заместитель начальника ДГ
 г. Пермь - Иванов архитектор
 Д.Ю. Пашкин
 29.05.19

						019-02-2019-ОФ			
						Колерный паспорт здания по ул. Героев Хасана, 106к2 Свердловского района г. Перми			
Изм.	Кол.уч	Лист	№док.	Подпись	Дата	Здание административно-бытового корпуса	Стадия	Лист	Листов
Разраб.		Ширяев			02.19		П	11	11
						Эталоны колеров	ООО «Архитектурная мастерская «ГОРОД», г.Пермь		