



ДЕПАРТАМЕНТ ГРАДОСТРОИТЕЛЬСТВА И АРХИТЕКТУРЫ
АДМИНИСТРАЦИИ ГОРОДА ПЕРМИ

ООО «АРХИТЕКТУРНАЯ МАСТЕРСКАЯ «ГОРОД»

Заказчик: ПАО «Сбербанк России»

059-22-01-26-891 от К. 02.2019

КОЛЕРНЫЙ ПАСПОРТ

АДРЕС ОБЪЕКТА: г.Пермь, улица Героев Хасана, здание (строение) № 8

АДМИНИСТРАТИВНЫЙ РАЙОН: Свердловский

шифр: 019-02-2019-ОФ

ПЕРМЬ, 2019 г.

Ведомость чертежей комплекта марки ОФ

Краткая пояснительная записка

| ЛИСТ | НАИМЕНОВАНИЕ | ПРИМЕЧАНИЯ |
|------|---|------------|
| 1 | Общие данные. Ведомость отделки фасадов | |
| 2 | Общие данные. Ситуационная схема. Инструкция о порядке производства работ | |
| 3 | Существующее состояние фасадов (фотофиксация) | |
| 4 | Главный фасад по ул.Героев Хасана в осях 1-3 | |
| 5 | Главный фасад по ул.Юрия Смирнова в осях 3-4 и 4-6 | |
| 6 | Боковой фасад в осях А-В. Дворовой фасад в осях 6-4 и В-Б | |
| 7 | Дворовой фасад в осях 3-1 и Б-В. Боковой фасад в осях В-А | |
| 8 | Размещение объектов городской информации (начало) | |
| 9 | Размещение объектов городской информации (окончание) | |
| 10 | Эталоны колеров | |

Объект – 5-этажный многоквартирный жилой дом С-образной конфигурации в плане со встроенными помещениями общественного назначения на 1-м этаже, расположенный по ул.Героев Хасана,8 в Свердловском районе города Перми.

Тип постройки, серия: кирпичный, серия типовых секций № 11 (Горстройпроект).

Год постройки и ввода в эксплуатацию: 1955г.

Здание расположено в границах территории объекта культурного наследия ДМ-01 «Достопримечательное место «Проспект им.Сталина». Границы территории, режим использования и градостроительные регламенты утверждены Приказом министерства культуры, молодежной политики и массовых коммуникаций Пермского края от 21.11.2013 № СЭД-27-01-12-372 «Об утверждении границ территории, предмета охраны градостроительных регламентов и режимов использования территории объекта культурного наследия - достопримечательного места «Проспект им.Сталина».

Ранее разработанные колерные паспорта:

- «Колерный паспорт здания по ул.Героев Хасана,8 в Свердловском районе города Перми». Разработчик: ООО «ЦЗС». Шифр: 0156300021415000002-0186760-01. Согласован ДГА г.Перми 24.15.2015г.

Настоящим проектом:

- устанавливаются типы отделки и цветовое решение фасадов и входных групп,
- предусматривается размещение вывески для ПАО Сбербанк России,
- предусматривается места размещения прочих объектов городской информации,
- фиксируются основные места размещения дополнительного оборудования.

Настоящий проект разработан в соответствии с требованиями Постановления администрации г.Перми от 22.02.2017 № 130 «Об утверждении порядка и критериев согласования колерного паспорта, требования к содержанию колерного паспорта».

Цветовое решение фасадов и применяемые материалы обеспечивают комплексное решение всех элементов фасада, единство архитектурного облика здания.

Предусмотренные настоящим проектом объекты городской информации не нарушают архитектурный облик здания.

В соответствии с Градостроительным кодексом Российской Федерации и Постановлением администрации города Перми от 22.02.2017 № 130 «Об утверждении Порядка и критериев согласования колерного паспорта, требований к содержанию колерного паспорта, формы колерного паспорта» согласованные департаментом градостроительства и архитектуры администрации города Перми проекты колерных паспортов, либо проекты изменений в колерные паспорта, не являются разрешительной документацией на строительство или реконструкцию объекта капитального строительства; не являются правовым основанием на устройство пристроек, навесов, козырьков.

Предметом согласования данного колерного паспорта являются: принятые цветовые решения элементов фасада, применяемые материалы существующего объекта недвижимости, а также определение возможных видов и типов размещения объектов городской информации на нем. Вывески, не соответствующие виду, типу и местам возможного размещения объектов городской информации, установленным настоящим колерным паспортом, подлежат демонтажу.



Ведомость отделки фасадов

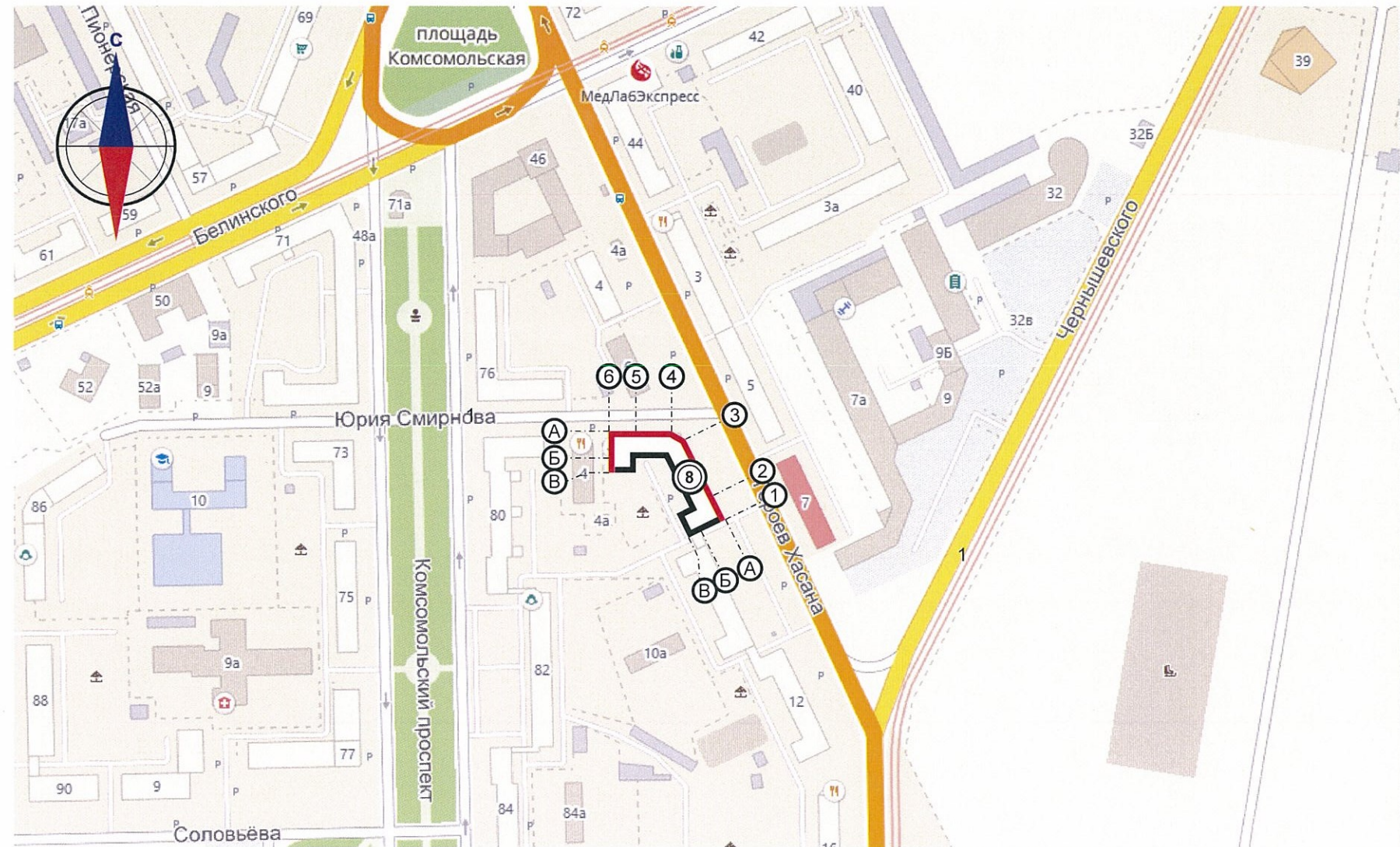
| ПОЗ. | ЭЛЕМЕНТ ФАСАДА | ЭТАЛОН ЦВЕТА | ОБОЗНАЧ. | ВИД ОТДЕЛКИ | ПРИМ. |
|------|---|--------------|--|--|-------|
| 1 | Цоколь, тип 1. Входные площадки на главных фасадах. Пряжки на главных фасадах | | Тёмно-серый | Гранит неполированный | |
| 2 | Цоколь, тип 2. Пряжки на дворовых фасадах | | RAL 7040 | Штукатурка с окраской атмосферостойкой краской | |
| 3 | Поле стен, тип 1 | | CAPAROL 3D PLUS Ginster 20 | Рустованная штукатурка с окраской атмосферостойкой краской | |
| 4 | Поле стен, тип 2 | | CAPAROL 3D PLUS Oase 70 Oase 105 Malachit 25 | Штукатурка с фактурой "шуба" с окраской атмосферостойкой краской | |
| 5 | Поле стен, тип 3 | | Красный | Кирпич керамический кладочный | |
| 6 | Архитектурный декор. Вентшахты | | RAL 9010 (белый) | Штукатурка с окраской атмосферостойкой краской | |
| 7 | Оконные блоки. Дверные блоки, тип 1 | | RAL 9010 (белый) Pantone 349 C | Металлопластиковые и алюминиевые профильные системы | |
| 8 | Дверные блоки, тип 2. Метал. элементы навесов над пряжками на дворовых фасадах | | RAL 7040 Pantone 349 C | Металл с окраской атмосферостойкой краской | |
| 9 | Ограждение балконов. Ограждение кровли. Пожарные лестницы | | RAL 3009 | Металл с окраской атмосферостойкой краской | |
| 10 | Кровля здания и ее элементы. Водостоки. Кровля навесов над пряжками на дворовых фасадах | | | Оцинкованная сталь | |
| 11 | Перила, тип 1 | | | Хромированная сталь | |
| 12 | Метал. лестница и элементы навесов на главных фасадах. Козырьки над входами в подъезды | | RAL 9005 | Металл с окраской атмосферостойкой краской | |
| 13 | Пилястры | | Светло-серый | Мрамор неполированный | |
| 14 | Входные площадки на дворовых фасадах | | | Бетон без отделки | |
| 15 | Кровля навесов над пряжками на главных фасадах | | RAL 6007 | Мягкая черепица | |

| | | | | | | | | | | |
|---------|---------|------|-----------|---------|-------|---|---|------|--|--|
| | | | | | | 019-02-2019-ОФ | | | | |
| | | | | | | Колерный паспорт здания по ул.Героев Хасана,8 в Свердловском районе г.Перми | | | | |
| Изм. | Кол.уч. | Лист | №док. | Подпись | Дата | | | | | |
| Разраб. | | | Хозяинова | | 02.19 | Многоквартирный жилой дом со встроенными помещениями общественного назначения | Стадия | Лист | Листов | |
| | | | | | | | П | 1 | 10 | |
| | | | | | | | Общие данные. Ведомость отделки фасадов | | ООО «Архитектурная мастерская «ГОРОД», г.Пермь | |

**ИНСТРУКЦИЯ
о порядке производства работ, связанных
с окраской фасадов и всех наружных частей зданий,
сооружений, строений, расположенных на территории города Перми**

- Окраска (отделка) фасадов и всех наружных частей зданий, сооружений, строений, ограждений, заборов, павильонов, киосков, ларьков и прочих объектов, расположенных на территории города Перми, может производиться лишь на основании колерного паспорта фасадов на ремонт и окраску, согласованного ДГА г.Перми.
- До начала процесса окраски (отделки) здания или какого-либо сооружения должны быть произведены работы по капитальному ремонту всех без исключения наружных частей его, подлежащих окраске.
- До начала ремонта зданий, имеющих газосветовую рекламу, сообщить рекламораспространителю о предстоящих работах на фасаде здания с целью сохранения вывесок либо их демонтажу.
- Полуразрушенные и разрушенные архитектурные художественно-скульптурные детали здания, карнизы, колонны, пилястры, капители, фризы, тяги, лепные украшения, барельефы, мозаика, художественная роспись подлежат обязательному восстановлению в своем первоначальном виде. Категорически запрещается производить окраску здания без предварительного восстановления указанных деталей.
- Металлические поверхности отдельных частей здания, чугунные решетки, перила балконов и лестниц, кронштейны, дверные и оконные приборы, архитектурно-художественные детали перед окраской очищаются от грязи, ржавчины, старой краски и покрываются вновь лишь масляной краской.
- В соответствии с выданными образцами цвета (колерами) на окраску (отделку) здания организация, производящая ремонт здания, составляет пробные образцы цвета, которые наносятся на видное место стены.
- Проверку и согласование пробного образца цвета (колера), а также готовности поверхности стены и отдельных наружных частей здания к окраске производит уполномоченный представитель ДГА г.Перми. Без указанной проверки и согласования производить окраску (отделку) фасада категорически воспрещается.
- Домоуправления, организации и учреждения, производящие окраску (отделку) и связанный с нею ремонт здания, несут полную ответственность за точное выполнение настоящей инструкции и привлекаются к ответственности за нарушение ее.
- Цветовая гамма рекламносителей должна гармонировать с основным колористическим решением фасадов здания.
- По всем вопросам, связанным с производством работ, необходимо обращаться в ДГА г.Перми (ул.Сибирская, 15, каб.316, тел.212-76-98).

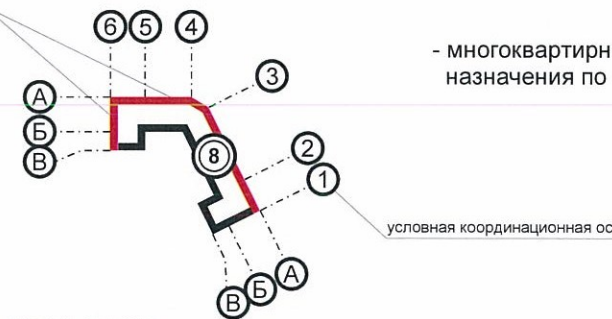
Ситуационная схема



© 2ГИС. Городской информационный сервис. www.2gis.ru

Условные обозначения:

фасады, на которых размещаются объекты городской информации



- многоквартирный жилой дом со встроенными помещениями общественного назначения по адресу: г.Пермь, Свердловский район, ул.Героев Хасана,8

ПРИМЕЧАНИЕ:

1. Координационные оси расставлены условно

Ведомость ссылочных и прилагаемых документов

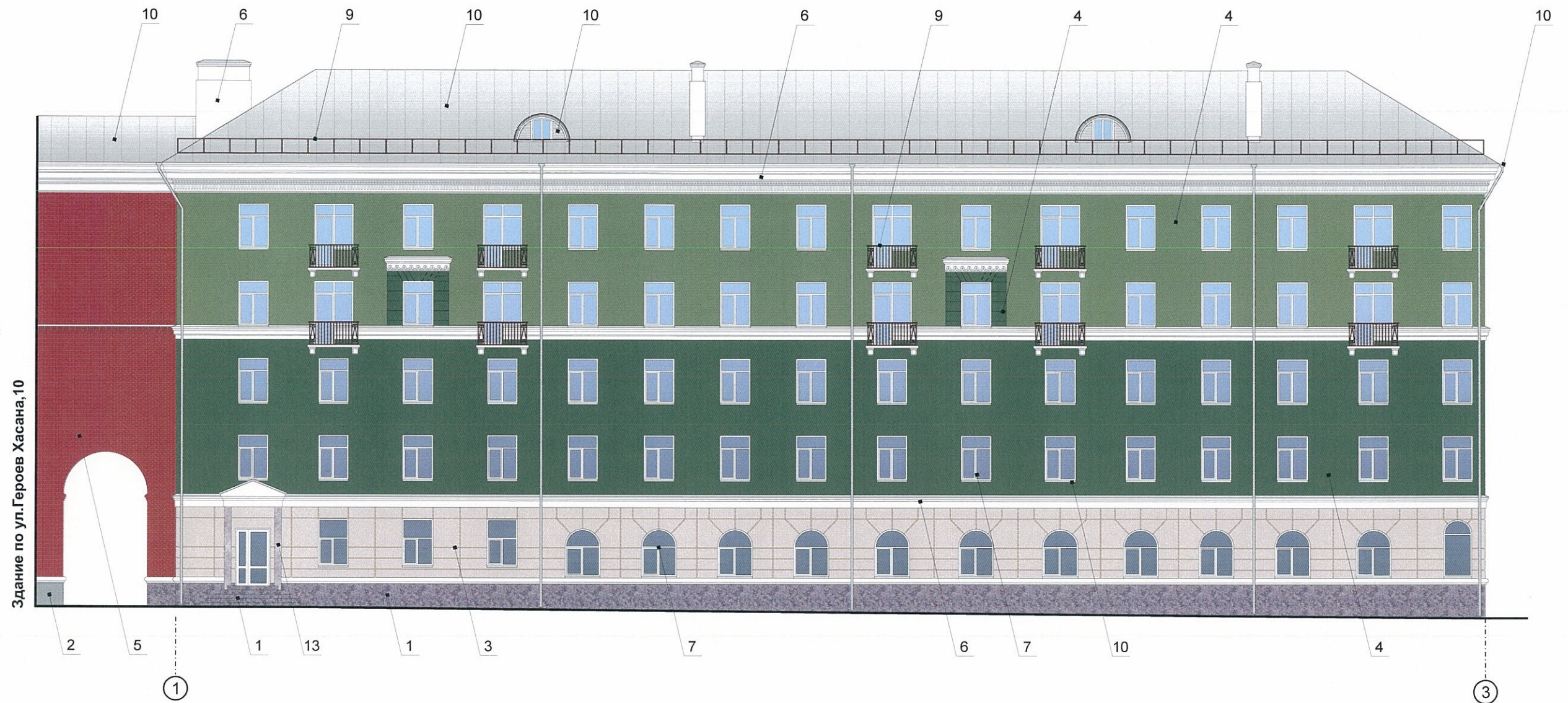
| ОБОЗНАЧЕНИЕ | НАИМЕНОВАНИЕ | ПРИМЕЧАНИЕ |
|---|---|------------|
| | <u>Ссылочные документы</u> | |
| Постановление администрации г.Перми от 22.02.2017 № 130 | «Порядок и критерии согласования колерного паспорта, требования к содержанию колерного паспорта» | |
| Постановление администрации г.Перми от 25.10.2016 № 958 | «Об утверждении стандартных требований к вывескам, их размещению и эксплуатации» | |
| Решения Пермской городской Думы от 27.01.2009 № 11 | «Об утверждении Положения о порядке установки и эксплуатации рекламных конструкций на территории города Перми» | |
| Приказ министерства культуры, молодежной политики и массовых коммуникаций Пермского края от 21.11.2013 № СЭД-27-01-12-372 | «Об утверждении границ территории, предмета охраны градостроительных регламентов и режимов использования территории объекта культурного наследия - достопримечательного места «Проспект им.Сталина» | |
| 0156300021415000002-0186760-01 | «Колерный паспорт здания по ул.Героев Хасана,8 в Свердловском районе города Перми» | ООО «ЦЗС» |

| | | | | | | | | | |
|---|---------|-----------|--------|------------------|-------|---|--|------|--------|
| | | | | | | 019-02-2019-ОФ | | | |
| | | | | | | Колерный паспорт здания по ул.Героев Хасана,8 в Свердловском районе г.Перми | | | |
| Изм. | Кол.уч. | Лист | Недок. | Подпись | Дата | Многоквартирный жилой дом со встроенными помещениями общественного назначения | Стадия | Лист | Листов |
| Разраб. | | Хозяинова | | <i>Хозяинова</i> | 02.19 | | П | 2 | 10 |
| Общие данные. Ситуационная схема. Инструкция о порядке производства работ | | | | | | | ООО «Архитектурная мастерская «ГОРОД», г.Пермь | | |



| | | | | | | | | | |
|---------|---------|-----------|-------|------------------|-------|---|---|------|--------|
| | | | | | | 019-02-2019-ОФ | | | |
| | | | | | | Колерный паспорт здания по ул.Героев Хасана,8 в Свердловском районе г.Перми | | | |
| Изм. | Кол.уч. | Лист | №док. | Подпись | Дата | Многоквартирный жилой дом со встроенными помещениями общественного назначения | Стадия | Лист | Листов |
| Разраб. | | Хозяинова | | <i>Хозяинова</i> | 02.19 | | П | 3 | 10 |
| | | | | | | Существующее состояние фасадов (фотофиксация) | ООО «Архитектурная мастерская «ГОРОД», г.Пермь | | |

Главный фасад по ул.Героев Хасана в осях 1-3



Условные обозначения

- 1 - выноска и номер позиции согласно Ведомости отделки фасадов на листе 1
- 2 - условная координационная ось

ПРИМЕЧАНИЕ:

1. В случае, если наружные лестницы при дополнительно устроенных входах в общественные помещения здания выходят за границы предоставленного земельного участка и красные линии квартала, то устройство дополнительных или переустройство существующих входных групп требует получения разрешения в установленном порядке;
2. В случае устройства или переустройства (перепланировки, ремонта, реконструкции) помещений общественного назначения, их входных групп в обязательном порядке должны быть предусмотрены мероприятия по обеспечению доступности данных помещений для маломобильных групп населения, включая инвалидов, использующих кресла-коляски и собак-проводников (далее-МГН) в соответствии с требованиями СП 59.13330.2016 Свод правил. Доступность зданий и сооружений для маломобильных групп населения. Данный свод правил касается функционально-планировочных элементов зданий и сооружений, их участков или отдельных помещений, доступных для МГН (входные узлы, коммуникации, пути эвакуации, помещения и зоны обслуживания, а также их информационное и инженерное обустройство). В частности, лестницы при входах в общественные помещения должны дублироваться пандусами с уклоном не более 1:20 (5%) или иными средствами подъема (подъемные платформы, лифты и т.д.). Согласно вышеуказанному Своду правил наружные лестницы и пандусы должны иметь поручни с учетом технических требований к опорным стационарным устройствам по ГОСТ Р 51261; размеры входной площадки при открывании дверей наружу должны быть не менее 1,4 x 2,0 или 1,5 x 1,85; размеры входной площадки с пандусом не менее 2,2 x 2,2 м;
3. Условия размещения дополнительного оборудования на фасадах см. лист 5.

СОГЛАСОВАНО
 1^й заместитель начальника ДГА
 г. Пермь главный архитектор
 Д.Ю. Лаликин
 19 февраля 2019 г.

| | | | | | | | | | |
|---------|---------|-----------|-------|------------------|-------|---|--------|---|--------|
| | | | | | | 019-02-2019-ОФ | | | |
| | | | | | | Колерный паспорт здания по ул.Героев Хасана,8 в Свердловском районе г.Перми | | | |
| Изм. | Кол.уч. | Лист | №док. | Подпись | Дата | Многоквартирный жилой дом со встроенными помещениями общественного назначения | Стадия | Лист | Листов |
| Разраб. | | Хозяинова | | <i>Хозяинова</i> | 02.19 | | П | 4 | 10 |
| | | | | | | Главный фасад по ул.Героев Хасана в осях 1-3 | | ООО «Архитектурная мастерская «ГОРОД», г.Пермь | |



Условные обозначения

- 1 - выноска и номер позиции согласно Ведомости отделки фасадов на листе 1
- 2 - условная координационная ось

ПРИМЕЧАНИЕ:

1. Размещение дополнительного оборудования, дополнительных элементов и устройств на фасадах объектов капитального строительства допускается при соблюдении следующих условий:
 - соответствие размещения дополнительного оборудования архитектурному решению фасадов, предусмотренному проектной документацией, в соответствии с которой осуществлено строительство (реконструкция) Объекта, с привязкой к единой (вертикальной, горизонтальной) системе осей фасадов;
 - единая горизонтальная ось - условная прямая линия. Определяется как половина расстояния между верхним и нижним архитектурным элементом (окна, наличники, карниз, фриз и другие), выделяющимся (западающим, выступающим) из плоскости стены;
 - единая вертикальная ось - условная прямая линия. Определяется как половина расстояния между границами одного архитектурного элемента (окна, двери, колонны) либо между двумя архитектурными элементами (окна, двери, колонны);
 - комплексное решение размещения оборудования - единое архитектурное и цветоевое решение (в том числе размер, форма, материал);
 - размещение дополнительного оборудования на архитектурных деталях, элементах декора, поверхностях с ценной архитектурной отделкой, а также крепление, ведущее к повреждению архитектурных поверхностей, не допускаются;
2. К дополнительному оборудованию относятся: наружные блоки систем вентиляции и кондиционирования, вентиляционные и водосточные трубы; антенны; видеокамеры наружного наблюдения; почтовые ящики; кабельные линии, пристенные электрощиты; флагштоки и так далее;
3. Размещение наружных блоков систем вентиляции и кондиционирования на фасадах должно соответствовать требованиям п.1.9.5-1.9.6 Постановления администрации г.Перми от 22.02.2017 № 130;
4. Размещение флагодержателей на фасадах должно соответствовать требованиям п. 1.9.7 Постановления администрации г.Перми от 22.02.2017 № 130;
5. Размещение антенн на фасадах должно соответствовать требованиям п.п. 1.9.8-1.9.10 Постановления администрации г.Перми от 22.02.2017 № 130.

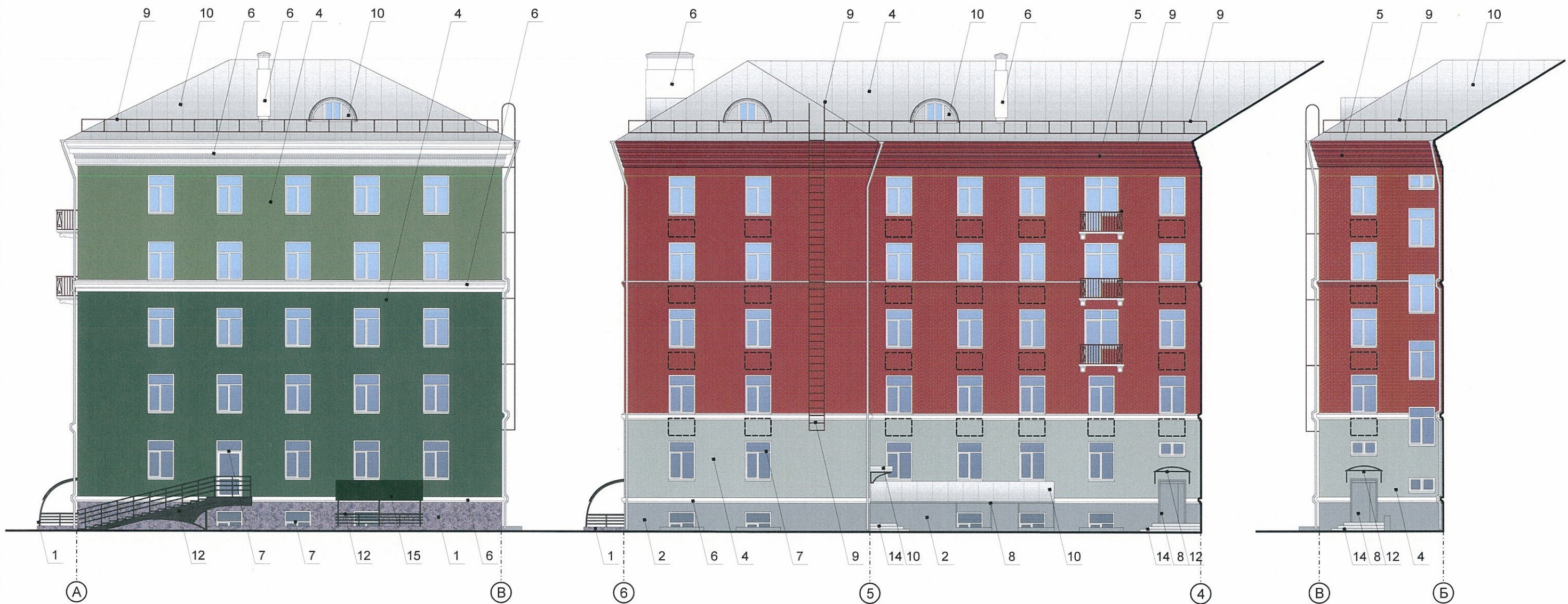
СООБЩЕНИЕ
 14-03-2019
 г. Пермь
 Д.Ю. Лапшин
 19 февраля 2019

| | | | | | | | | | |
|---------|---------|------|-----------|---------------|-------|---|---|------|--------|
| | | | | | | 019-02-2019-ОФ | | | |
| | | | | | | Колерный паспорт здания по ул.Героев Хасана,8 в Свердловском районе г.Перми | | | |
| Изм. | Кол.уч. | Лист | № док. | Подпись | Дата | Многоквартирный жилой дом со встроенными помещениями общественного назначения | Стадия | Лист | Листов |
| Разраб. | | | Хозяинова | <i>Лапшин</i> | 02.19 | | П | 5 | 10 |
| | | | | | | Главный фасад по ул.Юрия Смирнова в осях 3-4 и 4-6 | ООО «Архитектурная мастерская «ГОРОД», г.Пермь | | |

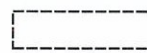
Боковой фасад в осях А-В

Дворовой фасад в осях 6-4

Дворовой фасад в осях В-Б



Условные обозначения



- место возможного размещения дополнительного оборудования (наружные блоки систем кондиционирования)



- выноска и номер позиции согласно Ведомости отделки фасадов на листе 1



- условная координационная ось

ПРИМЕЧАНИЕ:

1. Условия устройства и переустройства входных групп см. лист 4;
2. Условия размещения дополнительного оборудования на фасадах см. лист 5

СОБЛАСОВАНО
 Начальник ДГ
 Д.Ю. Лапши
 19 февраля 2019

| | | | | | | | | | |
|---------|---------|-----------|-------|------------------|-------|---|--------|---|--------|
| | | | | | | 019-02-2019-Оф | | | |
| | | | | | | Колерный паспорт здания по ул.Героев Хасана,8 в Свердловском районе г.Перми | | | |
| Изм. | Кол.уч. | Лист | №док. | Подпись | Дата | Многоквартирный жилой дом со встроенными помещениями общественного назначения | Стадия | Лист | Листов |
| Разраб. | | Хозяинова | | <i>Хозяинова</i> | 02.19 | | П | 6 | 10 |
| | | | | | | Боковой фасад в осях А-В. Дворовой фасад в осях 6-4 и В-Б | | ООО «Архитектурная мастерская «ГОРОД», г.Пермь | |

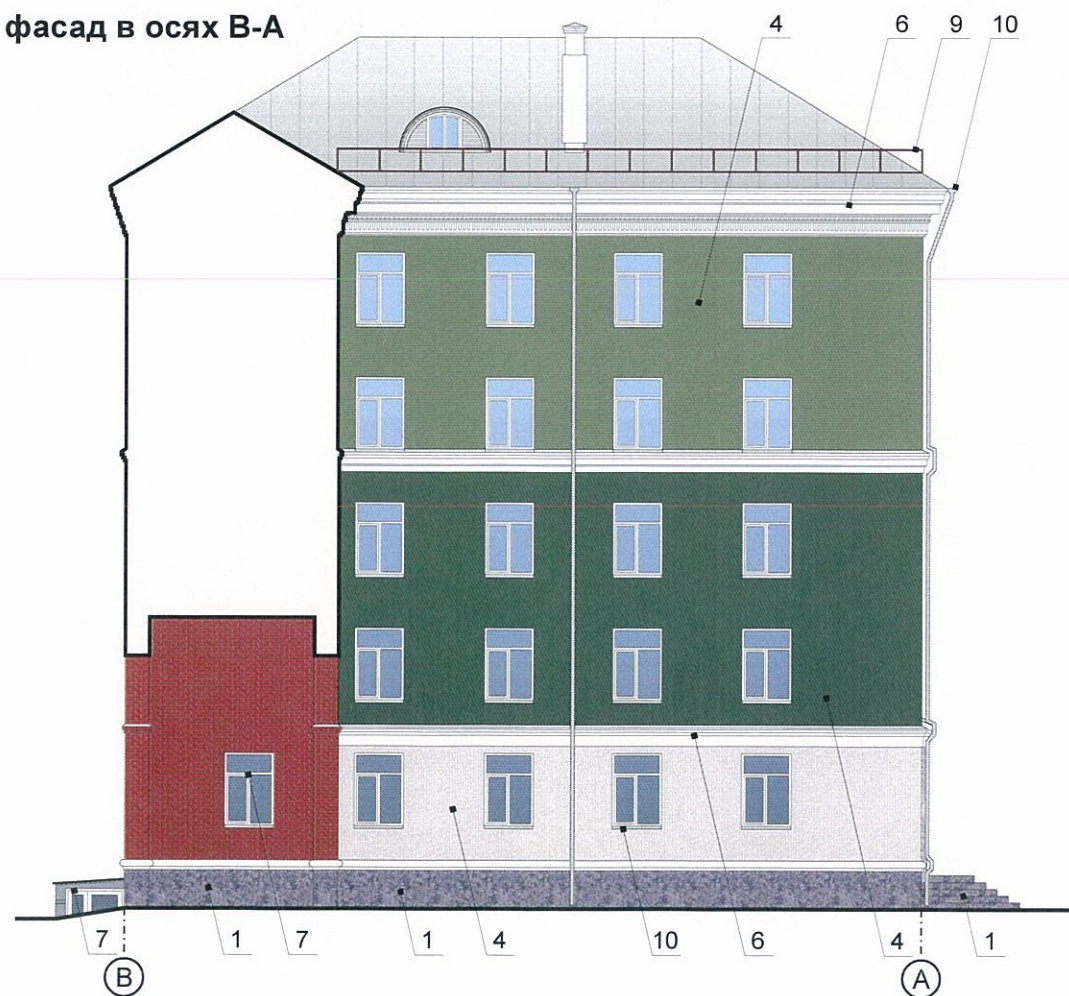
Дворовой фасад в осях Б-В

Дворовой фасад в осях 3-1

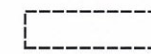


Здание по ул.Героев Хасана,10

Боковой фасад в осях В-А



Условные обозначения



- место возможного размещения дополнительного оборудования (наружные блоки систем кондиционирования)



- выноска и номер позиции согласно Ведомости отделки фасадов на листе 1



- условная координационная ось

ПРИМЕЧАНИЕ:

1. Условия устройства и переустройства входных групп см. лист 4;
2. Условия размещения дополнительного оборудования на фасадах см. лист 5



| | | | | | | | | | |
|---------|---------|-----------|--------|------------------|-------|---|---|------|--------|
| | | | | | | 019-02-2019-ОФ | | | |
| | | | | | | Колерный паспорт здания по ул.Героев Хасана,8 в Свердловском районе г.Перми | | | |
| Изм. | Кол.уч. | Лист | Недок. | Подпись | Дата | Многоквартирный жилой дом со встроенными помещениями общественного назначения | Стадия | Лист | Листов |
| Разраб. | | Хозяинова | | <i>Хозяинова</i> | 02.19 | | П | 7 | 10 |
| | | | | | | Дворовой фасад в осях 3-1 и Б-В. Боковой фасад в осях В-А | ООО «Архитектурная мастерская «ГОРОД», г.Пермь | | |



Здание по ул. Героев Хасана, 10

Условные обозначения:

----- - единая горизонтальная ось

▨ - место допустимого размещения объектов

2 - выноска и номер позиции согласно Ведомости размещения объектов городской информации

Вывеска ПАО Сбербанк



Управление архитектуры и городского дизайна
ДГА администрации г.Перми
СООТВЕТСТВУЕТ АРХИТЕКТУРНОМУ
ОБЛИКУ ГОРОДА ПЕРМИ
«19» октября 19

ПРИМЕЧАНИЕ:

1. Единая горизонтальная ось - это условная прямая линия, относительно которой располагаются вывески. Месторасположение оси на фасаде определяется как половина расстояния между верхним и нижним архитектурным элементом (окна, наличники, карниз, фриз и др.), выделяющимся (западающим, выступающим) из плоскости стены;
2. Размещение вывесок и рекламных конструкций должно осуществляться в границах места допустимого размещения объектов, установленных данным колерным паспортом;
3. Размещение вывесок, обозначенных в данном колерном паспорте только в виде места допустимого размещения (штриховкой), по отношению друг к другу, их конфигурация и наполненность информацией должны соответствовать Стандартным требованиям к вывескам, их размещению и эксплуатации, установленным и утвержденным Постановлением администрации города Перми от 25.10.2016 № 958;
4. В случае, если планируемые к размещению вывески, обозначенные в данном колерном паспорте только в виде места допустимого размещения (штриховкой), не соответствуют стандартам, установленным Постановлением администрации города Перми от 25.10.2016 № 958, потребуется внесение изменений в настоящий колерный паспорт с целью отображения их в реальном виде;
5. Размещение рекламных конструкций (при их наличии в колерном паспорте) производится на основании отдельного разрешения в соответствии с требованиями Решения Пермской городской Думы от 27.01.2009 № 11 «Об утверждении Положения о порядке установки и эксплуатации рекламных конструкций на территории города Перми»;
6. Габариты и высота размещения одиночных табличек-режимников должны быть одинаковыми для каждой входной группы;
7. Габариты панно должны быть одинаковыми на протяжении фасада в границах занимаемого организацией помещения. Каждое панно должно быть отцентровано относительно своего поля остекления. Для вылекек - должно быть разработано единое художественное решение для фасада в границах занимаемого организацией помещения;
8. Вид вывесок в ночное время (проект подсветки) разрабатывается отдельно;
9. Узлы крепления конструкций к фасаду разрабатываются отдельным рабочим проектом.

Ведомость размещения объектов городской информации

| Поз. | Название, тип рекламы | Эталон цвета | Наличие, тип подсветки |
|------|---|---------------------------|---|
| 1 | Вывеска - объемные буквы и/или логотипы, размещенные на направляющих, выкрашенных в цвет фасада. Металл, пластик, пленки | Фирменные цвета | Возможна внутренняя подсветка |
| 2 | Информация - пленочная аппликация в виде текста или контурного изображения на стекле. Площадь выклейки - не более 30% от площади остекления. Самоклеящиеся пленки по стеклу или Вывеска - панно, размещенное в оконном проеме за стеклом. Площадь панно - не более 50% от площади остекления (см. примечание 7). Металл, пластик, пленки | Фирменные цвета | Возможна внутренняя подсветка для панно |
| 3 | Табличка-режимник одиночная или модульная (см. примечание 6 и пример на листе 9). Металл, пластик, пленки | Фирменные цвета | Возможна внутренняя подсветка |
| 4 | Панель-кронштейн в виде логотипа. Металл, пластик, пленки | Фирменные цвета | Возможна внутренняя подсветка |
| 5 | Знак адресации. Металл, пластик, пленки | Стандартный: синий, белый | Возможна внутренняя подсветка |

| | | | | | |
|---|---------|-----------|--------|------------------|--------|
| 019-02-2019-ОФ | | | | | |
| Колерный паспорт здания по ул. Героев Хасана, 8 в Свердловском районе г.Перми | | | | | |
| Изм. | Кол.уч. | Лист | Недок. | Подпись | Дата |
| Разраб. | | Хозяинова | | <i>Хозяинова</i> | 02.19 |
| Многоквартирный жилой дом со встроенными помещениями общественного назначения | | | | | Стадия |
| | | | | | Лист |
| | | | | | Листов |
| Размещение объектов городской информации (начало) | | | | | П |
| | | | | | 8 |
| | | | | | 10 |
| ООО «Архитектурная мастерская «ГОРОД», г.Пермь | | | | | |



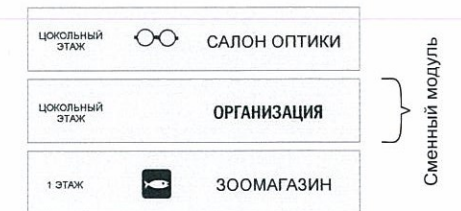
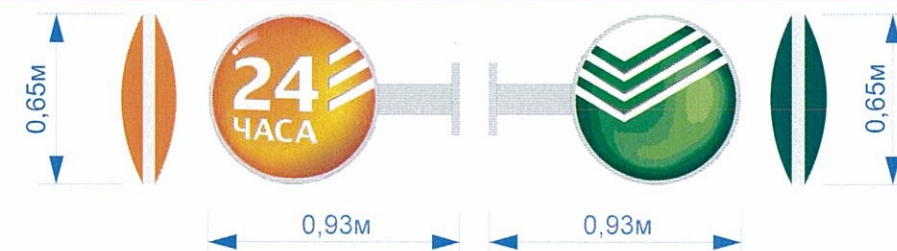
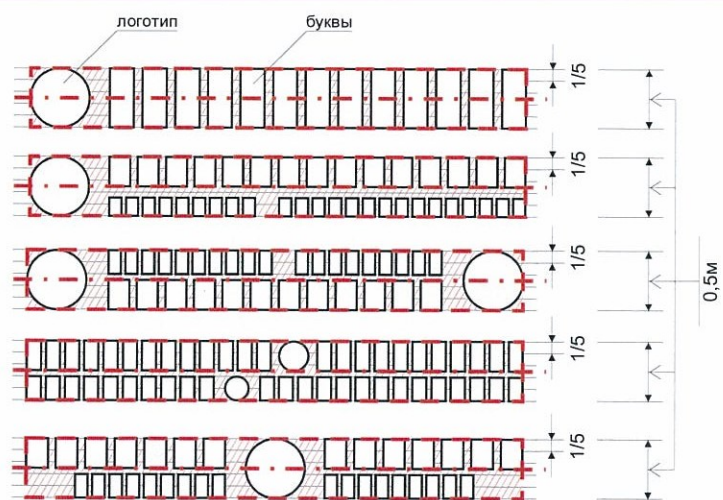
Условные обозначения: - единая горизонтальная ось - место допустимого размещения объектов - выноска и номер позиции согласно Ведомости размещения объектов городской информации

Схемы компоновки объемных букв и/или логотипов, знаков относительно оси и места допустимого размещения объектов городской информации (Стандартные вывески)

Таблички-режимники ПАО Сбербанк

Панель-кронштейны ПАО Сбербанк

Пример группировки модульных табличек-режимников



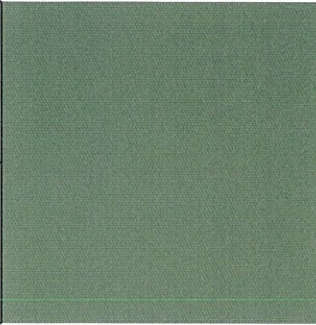
Управление архитектуры и городского дизайна
ДГА администрации г.Перми
**СООТВЕТСТВУЕТ АРХИТЕКТУРНОМУ
ОБЛИКУ ГОРОДА ПЕРМИ**
«14» февраля 19
Подпись

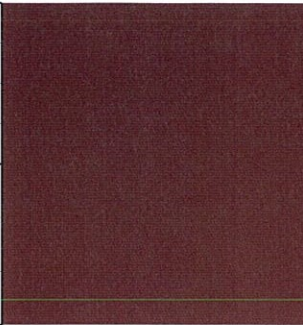
| Изм. | Кол.уч. | Лист | № док. | Подпись | Дата |
|---------|---------|-----------|--------|---------|-------|
| Разраб. | | Хозяинова | | | 02.19 |


| | | | | | |
|---|--|--|---|------|--------|
| 019-02-2019-ОФ | | | | | |
| Колерный паспорт здания по ул.Героев Хасана,8 в Свердловском районе г.Перми | | | | | |
| Многоквартирный жилой дом со встроенными помещениями общественного назначения | | | Стадия | Лист | Листов |
| | | | П | 9 | 10 |
| Размещение объектов городской информации (окончание) | | | ООО «Архитектурная мастерская «ГОРОД», г.Пермь | | |

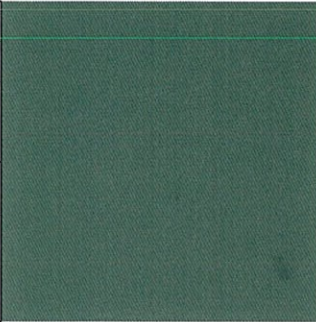
ПРИМЕЧАНИЕ:


1. Ведомость размещения объектов городской информации см. лист 8

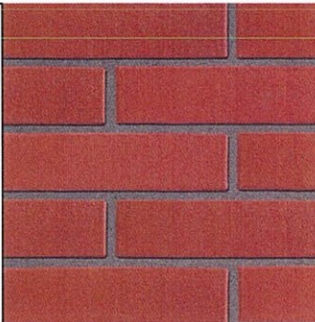
| | | | | |
|--|--|----|-----|--|
| Позиция согласно ведомости отделки фасадов | Координаты цвета Caparol 3D-System Plus Oase 105 | C: | 48 |  |
| | | M: | 25 | |
| | | Y: | 59 | |
| | | K: | 22 | |
| | | R: | 121 | |
| | | G: | 138 | |
| 4 | | B: | 102 | |

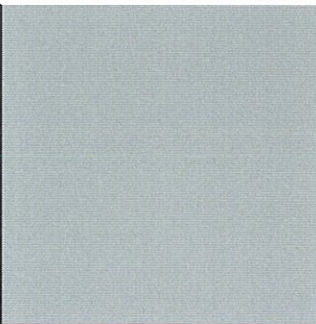
| | | | | |
|--|---------------------------|----|-----|---|
| Позиция согласно ведомости отделки фасадов | Координаты цвета RAL 3009 | C: | 20 |  |
| | | M: | 100 | |
| | | Y: | 90 | |
| | | K: | 30 | |
| | | R: | 112 | |
| | | G: | 55 | |
| 9 | | B: | 49 | |

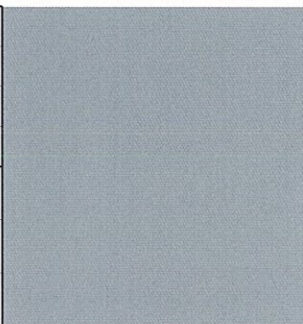
| | | | | |
|--|---------------------------|----|-----|---|
| Позиция согласно ведомости отделки фасадов | Координаты цвета RAL 9005 | C: | 100 |  |
| | | M: | 100 | |
| | | Y: | 100 | |
| | | K: | 95 | |
| | | R: | 10 | |
| | | G: | 10 | |
| 12 | | B: | 13 | |

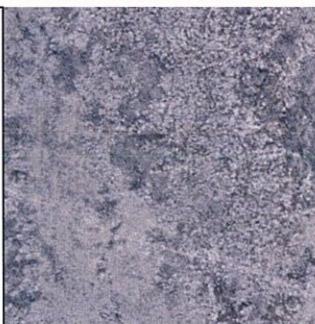
| | | | | |
|--|---|----|-----|--|
| Позиция согласно ведомости отделки фасадов | Координаты цвета Caparol 3D-System Plus Oase 70 | C: | 64 |  |
| | | M: | 35 | |
| | | Y: | 68 | |
| | | K: | 41 | |
| | | R: | 84 | |
| | | G: | 104 | |
| 4 | | B: | 78 | |

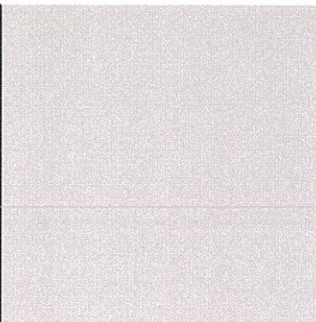
| | | | | |
|--|--------------------------------|----|-----|---|
| Позиция согласно ведомости отделки фасадов | Координаты цвета PANTONE 349 C | C: | 88 |  |
| | | M: | 11 | |
| | | Y: | 96 | |
| | | K: | 45 | |
| | | R: | 12 | |
| | | G: | 104 | |
| 7, 8 | | B: | 53 | |

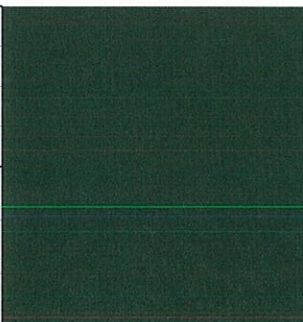
| | | | |
|--|---------------------------------------|---|---|
| Позиция согласно ведомости отделки фасадов | Керамический кладочный кирпич Красный | 5 |  |
| | | | |


| | | | | |
|--|---|----|-----|---|
| Позиция согласно ведомости отделки фасадов | Координаты цвета Caparol 3D-System Plus Malachit 25 | C: | 64 |  |
| | | M: | 35 | |
| | | Y: | 68 | |
| | | K: | 41 | |
| | | R: | 84 | |
| | | G: | 104 | |
| 4 | | B: | 78 | |

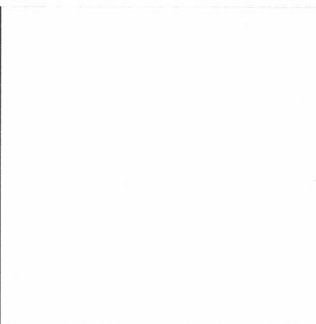
| | | | | |
|--|--|----|-----|--|
| Позиция согласно ведомости отделки фасадов | Координаты цвета RAL 7040 (серое окно) | C: | 30 |  |
| | | M: | 20 | |
| | | Y: | 20 | |
| | | K: | 10 | |
| | | R: | 157 | |
| | | G: | 166 | |
| 2, 8 | | B: | 163 | |

| | | | |
|--|--|---|--|
| Позиция согласно ведомости отделки фасадов | Природный камень Гранит Темно-серый неполированный | 1 |  |
| | | | |

| | | | | |
|--|--|----|-----|--|
| Позиция согласно ведомости отделки фасадов | Координаты цвета Caparol 3D-System Plus Ginster 20 | C: | 15 |  |
| | | M: | 15 | |
| | | Y: | 21 | |
| | | K: | 2 | |
| | | R: | 220 | |
| | | G: | 211 | |
| 3 | | B: | 200 | |

| | | | | |
|--|---|----|----|---|
| Позиция согласно ведомости отделки фасадов | Координаты цвета RAL 6007 (бутылочно-зеленый) | C: | 80 |  |
| | | M: | 50 | |
| | | Y: | 80 | |
| | | K: | 60 | |
| | | R: | 40 | |
| | | G: | 52 | |
| 15 | | B: | 36 | |

| | | | |
|--|---|----|---|
| Позиция согласно ведомости отделки фасадов | Природный камень Мрамор Светло-серый неполированный | 13 |  |
| | | | |

| | | | | |
|--|-----------------------------------|----|-----|--|
| Позиция согласно ведомости отделки фасадов | Координаты цвета RAL 9010 (белый) | C: | 0 |  |
| | | M: | 0 | |
| | | Y: | 7 | |
| | | K: | 0 | |
| | | R: | 247 | |
| | | G: | 249 | |
| 6, 7 | | B: | 239 | |

СОБЛЮДАЮ
1 заместителем начальника ДГА
Перми - главный архитектор
Д.Ю. Лапшин
15 февраля 2019 г.
019-02-2019-ОФ

| | | | | | | | | | |
|-----------------|---------|------|--------|---------------|-------|--|--|------|--------|
| | | | | | | Колерный паспорт здания по ул.Героев Хасана,8 в Свердловском районе г.Перми | | | |
| Изм. | Кол.уч. | Лист | Недок. | Подпись | Дата | Многоквартирный жилой дом со встроенными помещениями общественного назначения | Стадия | Лист | Листов |
| | | | | <i>Лапшин</i> | 02.19 | | П | 10 | 10 |
| Эталоны колеров | | | | | | | ООО «Архитектурная мастерская «ГОРОД», г.Пермь | | |