



ДЕПАРТАМЕНТ ГРАДОСТРОИТЕЛЬСТВА И АРХИТЕКТУРЫ  
АДМИНИСТРАЦИИ ГОРОДА ПЕРМИ

ИП Малышев Д.О.

*09.08.2019 № 59-22-01-26-4946*  
**КОЛЕРНЫЙ ПАСПОРТ**

**АДРЕС ОБЪЕКТА:** г. Пермь, административный район  
Свердловский, ул. Героев Хасана, 81а

2707-19-ГХ81А

Пермь, 2019 г.

## Общие данные

### Ведомость чертежей основного комплекта

ЛИСТ	НАИМЕНОВАНИЕ	ПРИМЕЧАНИЯ
1	Общие данные	
2	Ситуационный план-схема с размещением объекта	
3	Существующее состояние фасадов (фотофиксация)	
4	Главный фасад	
5	Дворовой фасад	
6	Боковой фасад	
7	Боковой фасад	
8	Размещение объектов городской информации	
9	Эталоны колеров	

### Ведомость ссылочных и прилагаемых документов

ОБОЗНАЧЕНИЕ	НАИМЕНОВАНИЕ	ПРИМЕЧАНИЕ
	Постановление адм-ции г.Перми от 25.10.2016 №958 "Об утверждении стандартных требований к вывескам, их размещения и эксплуатации"	
	Постановление адм-ции г.Перми от 22.02.2017 №130 "Об утверждении Порядка и критериев согласования колерного паспорта, требований к содержанию колерного паспорта, формы колерного паспорта"	
	Решение ПГД г.Перми от 27.01.2009 №11 "Об утверждении Положения о порядке установки и эксплуатации рекламных конструкций на территории г.Перми"	

### Ведомость отделки фасадов

ЛИСТ	ЭЛЕМЕНТ ФАСАДА	ЭТАЛОН ЦВЕТА	ОБОЗНАЧ.	ВИД ОТДЕЛКИ	ПРИМЕЧ.
1	Поле стен		RAL 9011	Композитные панели	
2	Поле стен		RAL 7021	Профлист погоризонтали	
3	Окна, остекление витрин, двери		RAL 9011	Система алюминиевых профилей, металлопластик	
4	Цоколь		RAL 7021	Керамогранит	
5	Лестницы		RAL 7046	Бетон	
6	Крыша, козырьки		RAL 7021	Металл с покраской атмосферной краской	
7	Крыша, козырьки, окна, двери		RAL 7004	Металл с покраской атмосферной краской, металлопластик	
8	Окна, двери	Белый	RAL 9016	Система алюминиевых профилей, металлопластик	

### Пояснительная записка

В соответствии с градостроительным кодексом Российской Федерации и Постановлением администрации города Перми от 22.02.2017 № 130 «Об утверждении Порядка и критериев согласования колерного паспорта требования к содержанию колерного паспорта, фирмы колерного паспорта» согласованные департаментом градостроительства и архитектуры администрации города Перми проекты колерных паспортов либо проекты изменений в колерные паспорта не являются разрешительной документацией на строительство, реконструкцию объекта капитального строительства, не являются правовым основанием на устройство пристроек, навесов, козырьков.

Настоящим проектом

- сохраняются ранее установленные типы отделки и цветовое решение,
- предлагаются решения и отделочные материалы для оформления входных групп организаций, размещенных в здании,
- предусматривается размещение вывесок организаций, располагающихся в здании,
- уточняются виды и места размещения объектов городской информации по всему Фасаду

Настоящий проект разработан в соответствии с требованиями Постановления администрации г.Перми от 22.02.2017 № 130 «Об утверждении Порядка и критериев согласования колерного паспорта требования к содержанию колерного паспорта, фирмы колерного паспорта»

Объект - автосалон премиум автомобилей с пробегом в Свердловском районе города Перми, по адресу ул. Героев Хасана, 81а. Здание одноэтажное. В здании располагаются 2 организации, это: автосалон премиум автомобилей с пробегом и организация "Verra detailing".

### Инструкция

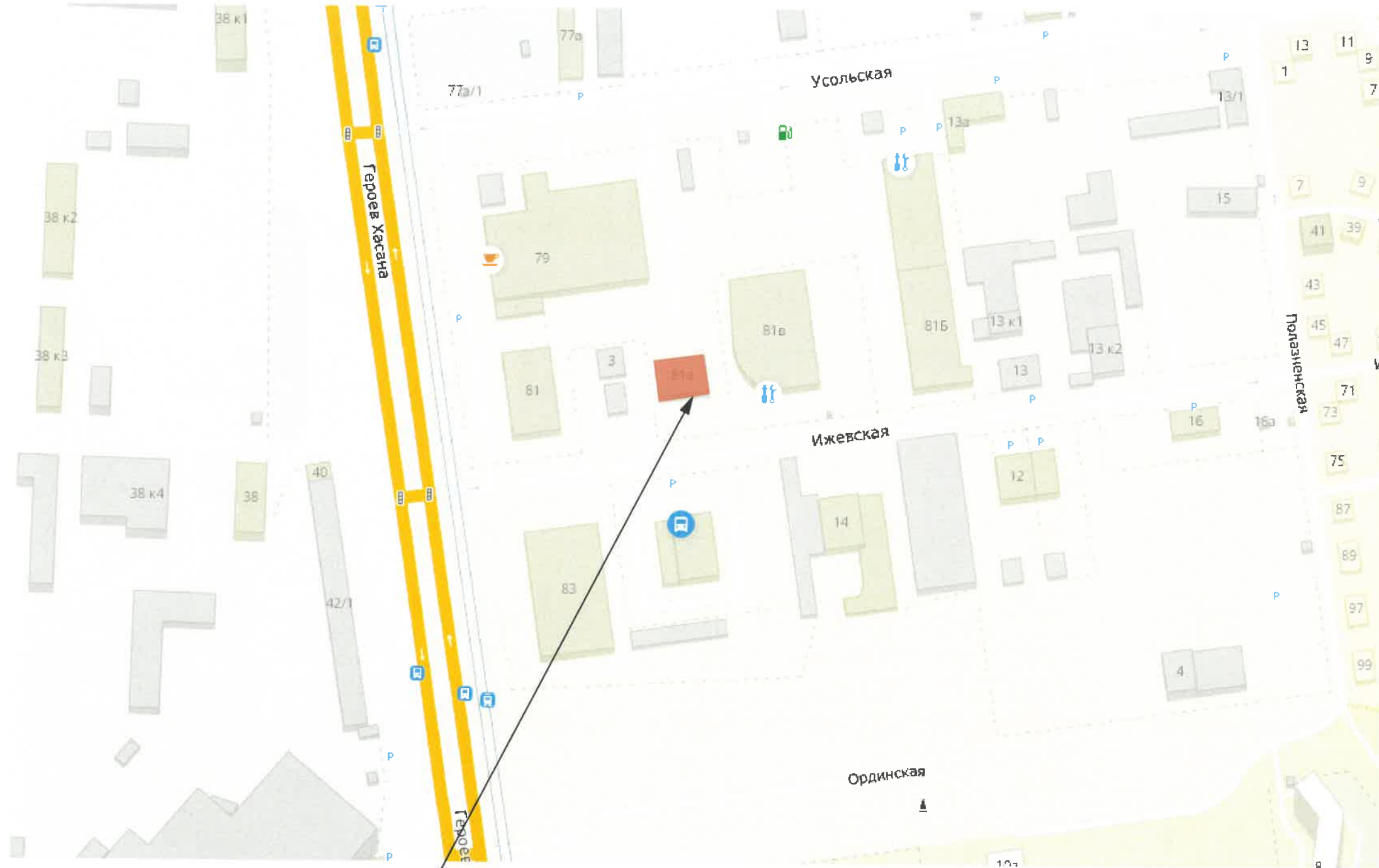
О порядке производства работ, связанных с окраской фасадов и всех наружных частей здания, сооружений, строений расположенных на территории города Перми.

- Окраска Фасадов и всех наружных частей здания, сооружений, строений, ограждений, заборов, павильонов, киосков, ларьков и прочих объектов, расположенных на территории города Перми, может производиться лишь на основании колерного паспорта Фасадов на ремонт и окраску, согласованного ДГА г. Перми
- До начала процесса окраски здания или какого-либо сооружения должны быть произведены работы по капитальному ремонту всех без исключения наружных частей это, подлежащих окраске частей его, подлежащих окраске
- До начала ремонта здания, имеющих газосветовую рекламу, сообщить рекламораспространителю о предстоящих работах на фасаде здания с целью сохранения вывесок либо их демонтажу
- Полуразрушенные и разрушенные архитектурные художественно-скульптурные детали здания, карнизы, колонны, пилястры, капители, фризмы, тяги, лепные украшения, барельефы, мозаика, художественная роспись подлежат обязательному восстановлению в своем первоначальном виде Категорически запрещается производить окраску здания без предварительного восстановления указанных деталей
- Металлические поверхности отдельных частей здания, чугунные решетки, перила балконов и лестниц, кронштейны, дверные и оконные приборы, архитектурно-художественные детали перед окраской очищаются от грязи, ржавчины, старой краски и покрываются вновь масляной краской.
- В соответствии с выданными образцами цвета (колерами) на окраску здания организация производящая ремонт здания, составляет пробные образцы цвета, которые наносятся на видное место стены.
- Проверку и согласование пробного образца цвета (колера), а также готовности поверхности стены и отделённых наружных частей здания и окраске производит уполномоченный представитель ДГА г.Перми. Без указанной проверки и согласования производить окраску фасада категорически воспрещается
- Домоуправления, организации и учреждения, производящие окраску и связанным с нею ремонт здания, несут полную ответственность за точное выполнение настоящей инструкции и привлекаются к ответственности за нарушение ее
- Цветовая гамма рекламоносителей должна гармонизировать с основным колористическим решением фасадов здания
- По всем вопросам, связанным с производством работ необходимо обращаться в ДГА г.Перми (у. Сибирская 15, каб 318, тел. 212-76-98)

Согласовано  
18 заместителем начальника ДГА  
Д.О. Малышев

						2707-19-ГХ81А			
						Колерный паспорт объекта капитального строительства по ул. Героев Хасана, 81а, Свердловского района г. Перми			
Изм.	Кол.уч.	Лист	№Док.	Подп.	Дата	Автосалон	Стадия	Лист	Листов
Разработал	Малышев Д.О.						П	1	9
						Общие данные	ИП Малышев Д.О. 8 (342) 204 48-82		

Ситуационная план-схема с размещением объекта



Автосалон: г. Пермь,  
ул. Героев Хасана, 81а

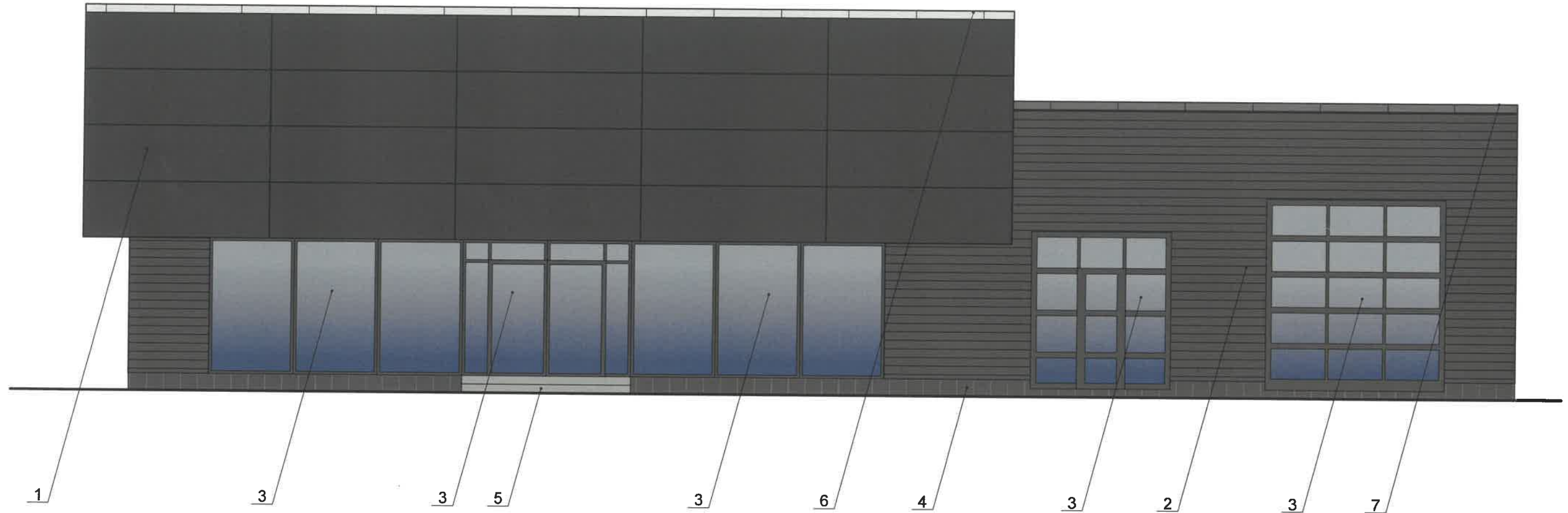
						2707-19-ГХ81А				
						Колерный паспорт объекта капитального строительства по ул. Героев Хасана, 81а, Свердловского района г. Перми				
Изм.	Кол.уч.	Лист	№Док.	Подп.	Дата	Автосалон		Стадия	Лист	Листов
Разработал				Малышев Д.О.				П	2	9
						Ситуационная план-схема с размещением объекта		ИП Малышев Д.О. 8 (342) 204 48-82		

Существующее состояние фасадов (фотофиксация)



						2707-19-ГХ81А			
						Колерный паспорт объекта капитального строительства по ул. Героев Хасана, 81а, Свердловского района г. Перми			
Изм.	Кол.уч.	Лист	№Док	Подп.	Дата	Автосалон	Стадия	Лист	Листов
							П	3	9
Разработал Малышев Д.О.						Существующее состояние фасадов (фотофиксация)		ИП Малышев Д.О. 8 (342) 204 48-82	

Главный фасад



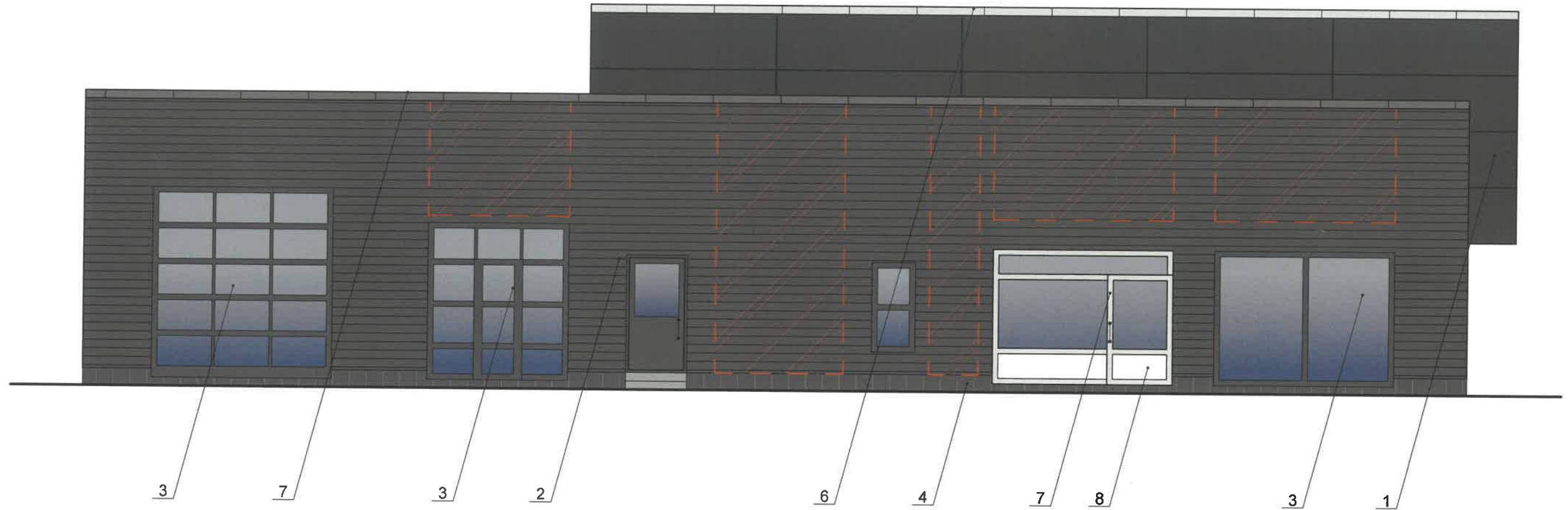
**ПРИМЕЧАНИЕ:**

1. В случае, если наружные лестницы при дополнительно устроенных входах в общественные помещения здания выходят за границы предоставленного земельного участка и красные линии квартала, то устройство дополнительных или переустройство существующих входных групп требует получения разрешения в установленном порядке;
2. В случае устройства или переустройства (перепланировки, ремонта, реконструкции) помещений общественного назначения, их входных групп в обязательном порядке должны быть предусмотрены мероприятия по обеспечению доступности данных помещений для маломобильных групп населения, включая инвалидов, использующих кресла-коляски и собак-проводников (далее-МГН) в соответствии с требованиями СП 59.13330.2016 Свод правил. Доступность зданий и сооружений для маломобильных групп населения. Данный свод правил касается функционально-планировочных элементов зданий и сооружений, их участков или отдельных помещений, доступных для МГН (входные узлы, коммуникации, пути эвакуации, помещения и зоны обслуживания, а также их информационное и инженерное обустройство). В частности, лестницы при входах в общественные помещения должны дублироваться пандусами с уклоном не более 1:20 (5%) или иными средствами подъема (подъемные платформы, лифты и т.д.). Согласно вышеуказанному Своду правил наружные лестницы и пандусы должны иметь поручни с учетом технических требований к опорным стационарным устройствам по ГОСТ Р 51261; размеры входной площадки при открывании дверей наружу должны быть не менее 1,4 x 2,0 или 1,5 x 1,85; размеры входной площадки с пандусом не менее 2,2 x 2,2 м.

СОГЛАСОВАНО  
1<sup>й</sup> заместитель начальника ДГА  
г. Пермь  
Д.Ю. Лапшин  
2018

						2707-19-ГХ81А			
						Колерный паспорт объекта капитального строительства по ул. Героев Хасана, 81а, Свердловского района г. Перми			
Изм.	Кол.уч.	Лист	№Док	Подп.	Дата	Автосалон	Стадия	Лист	Листов
Разработал		Мальшев Д.О.					П	4	9
						Главный фасад	ИП Мальшев Д.О. 8 (342) 204 48-82		

Дворовой фасад



**ПРИМЕЧАНИЕ:**

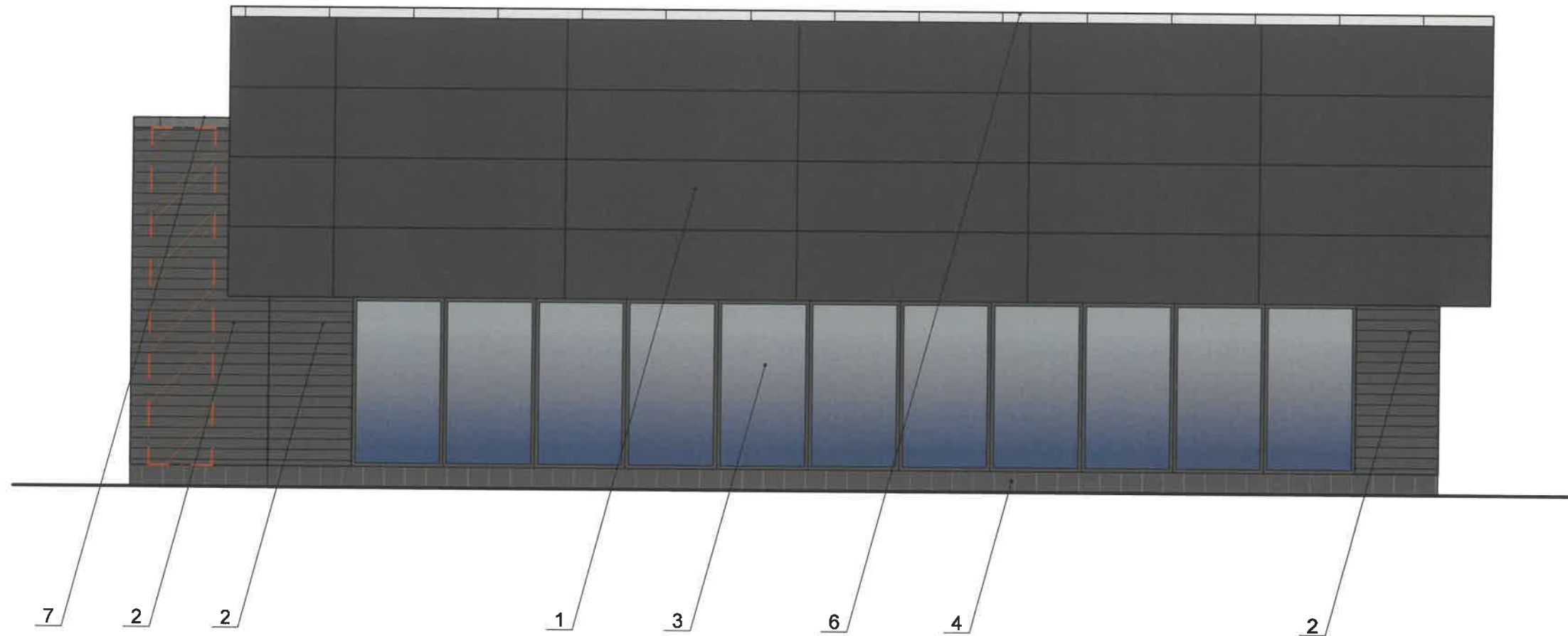
1. К дополнительному оборудованию относятся: наружные блоки систем вентиляции и кондиционирования, вентиляционные и водосточные трубы; антенны; видеокамеры наружного наблюдения; почтовые ящики; кабельные линии, пристенные электрощиты; флагштоки и так далее;
2. Размещение дополнительного оборудования, дополнительных элементов и устройств на фасадах объектов капитального строительства допускается при соблюдении следующих условий:
  - соответствие размещения дополнительного оборудования архитектурному решению фасадов, предусмотренному проектной документацией, в соответствии с которой осуществлено строительство (реконструкция) Объекта, с привязкой к единой (вертикальной, горизонтальной) системе осей фасадов;
  - единая горизонтальная ось - условная прямая линия. Определяется как половина расстояния между верхним и нижним архитектурным элементом (окна, наличники, карниз, фриз и другие), выделяющимся (западающим, выступающим) из плоскости стены;
  - единая вертикальная ось - условная прямая линия. Определяется как половина расстояния между границами одного архитектурного элемента (окна, двери, колонны) либо между двумя архитектурными элементами (окна, двери, колонны);
  - комплексное решение размещения оборудования - единое архитектурное и цветовое решение (в том числе размер, форма, материал);
  - размещение дополнительного оборудования на архитектурных деталях, элементах декора, поверхностях с ценной архитектурной отделкой, а также крепление, ведущее к повреждению архитектурных поверхностей, не допускаются;
3. Размещение флагодержателей на фасадах должно соответствовать требованиям п.1.9.7 Постановления администрации г.Перми от 22.02.2017 № 130;

СОГЛАСОВАНО  
1й заместитель начальника ДГА  
г.Перми - главный архитектор  
Д.Ю. Лавшин  
" 19 " 08 2019

- место размещения дополнительного оборудования

2707-19-ГХ81А									
Колерный паспорт объекта капитального строительства по ул. Героев Хасана, 81а, Свердловского района г. Перми									
Изм.	Кол.уч.	Лист	№Док.	Подп.	Дата	Автосалон	Стадия	Лист	Листов
Разработал		Мальшев Д.О.					П	5	9
Дворовой фасад							ИП Мальшев Д.О. 8 (342) 204 48-82		

Боковой фасад

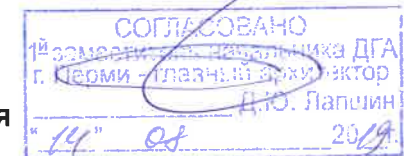


**ПРИМЕЧАНИЕ:**

- К дополнительному оборудованию относятся: наружные блоки систем вентиляции и кондиционирования, вентиляционные и водосточные трубы; антенны; видеокамеры наружного наблюдения; почтовые ящики; кабельные линии, пристенные электрощиты; флашгошки и так далее;
- Размещение дополнительного оборудования, дополнительных элементов и устройств на фасадах объектов капитального строительства допускается при соблюдении следующих условий:
  - соответствие размещения дополнительного оборудования архитектурному решению фасадов, предусмотренному проектной документацией, в соответствии с которой осуществлено строительство (реконструкция) Объекта, с привязкой к единой (вертикальной, горизонтальной) системе осей фасадов;
  - единая горизонтальная ось - условная прямая линия. Определяется как половина расстояния между верхним и нижним архитектурным элементом (окна, наличники, карниз, фриз и другие), выделяющимся (западающим, выступающим) из плоскости стены;
  - единая вертикальная ось - условная прямая линия. Определяется как половина расстояния между границами одного архитектурного элемента (окна, двери, колонны) либо между двумя архитектурными элементами (окна, двери, колонны);
  - комплексное решение размещения оборудования - единое архитектурное и цветное решение (в том числе размер, форма, материал);
  - размещение дополнительного оборудования на архитектурных деталях, элементах декора, поверхностях с ценной архитектурной отделкой, а также крепление, ведущее к повреждению архитектурных поверхностей, не допускаются;
- Размещение флагодержателей на фасадах должно соответствовать требованиям п.1.9.7 Постановления администрации г.Перми от 22.02.2017 № 130;

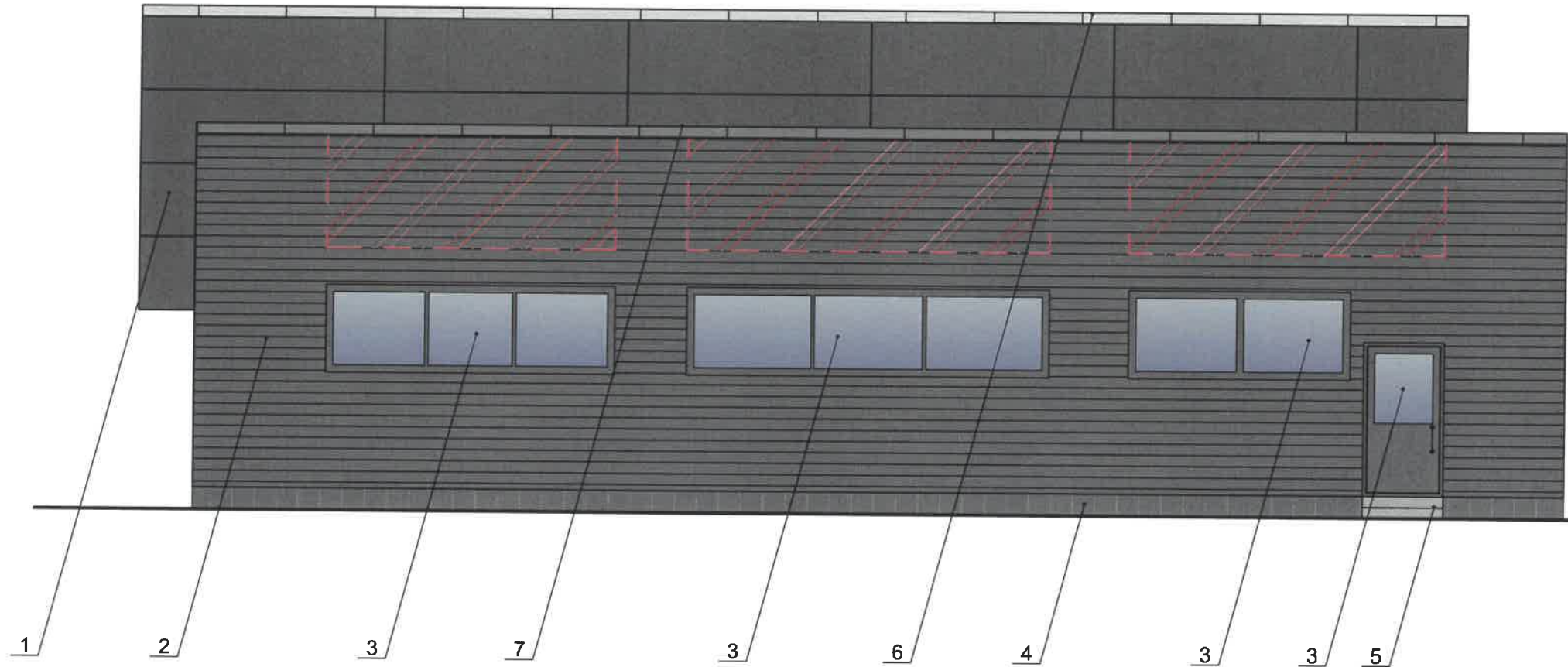


- место размещения дополнительного оборудования



						2707-19-ГХ81А			
						Колерный паспорт объекта капитального строительства по ул. Героев Хасана, 81а, Свердловского района г. Перми			
Изм.	Кол.уч.	Лист	№Док.	Подп.	Дата	Автосалон	Стадия	Лист	Листов
Разработал	Малышев Д.О.						П	6	9
						Боковой фасад	ИП Малышев Д.О. 8 (342) 204 48-82		

Боковой фасад



**ПРИМЕЧАНИЕ:**

1. К дополнительному оборудованию относятся: наружные блоки систем вентиляции и кондиционирования, вентиляционные и водосточные трубы; антенны; видеокамеры наружного наблюдения; почтовые ящики; кабельные линии, пристенные электрощиты; флагштоки и так далее;
2. Размещение дополнительного оборудования, дополнительных элементов и устройств на фасадах объектов капитального строительства допускается при соблюдении следующих условий:
  - соответствие размещения дополнительного оборудования архитектурному решению фасадов, предусмотренному проектной документацией, в соответствии с которой осуществлено строительство (реконструкция) Объекта, с привязкой к единой (вертикальной, горизонтальной) системе осей фасадов;
  - единая горизонтальная ось - условная прямая линия. Определяется как половина расстояния между верхним и нижним архитектурным элементом (окна, наличники, карниз, фриз и другие), выделяющимся (западающим, выступающим) из плоскости стены;
  - единая вертикальная ось - условная прямая линия. Определяется как половина расстояния между границами одного архитектурного элемента (окна, двери, колонны) либо между двумя архитектурными элементами (окна, двери, колонны);
  - комплексное решение размещения оборудования - единое архитектурное и цветовое решение (в том числе размер, форма, материал);
  - размещение дополнительного оборудования на архитектурных деталях, элементах декора, поверхностях с ценной архитектурной отделкой, а также крепление, ведущее к повреждению архитектурных поверхностей, не допускаются;
3. Размещение флагодержателей на фасадах должно соответствовать требованиям п.1.9.7 Постановления администрации г.Перми от 22.02.2017 № 130;

 - место размещения дополнительного оборудования

СОГЛАСОВАНО  
 1<sup>й</sup> заместитель начальника ДГА  
 г. Пермь  
 Д.Ю. Лаплин  
 20/19

						2707-19-ГХ81А			
						Колерный паспорт объекта капитального строительства по ул. Героев Хасана, 81а, Свердловского района г. Перми			
Изм.	Кол.уч.	Лист	№Док.	Подп.	Дата	Автосалон	Стадия	Лист	Листов
							п	7	9
Разработал Малышев Д.О.						Боковой фасад	ИП Малышев Д.О. 8 (342) 204 48-82		



# Размещение объектов городской информации



## ПРИМЕЧАНИЕ:



1. Единая горизонтальная ось - это условная прямая линия, относительно которой располагаются информационные конструкции. Месторасположение оси на фасаде определяется как половина расстояния между верхним и нижним архитектурным элементом (окна, наличники, карниз, фриз и др.), выделяющимся (западающим, выступающим) из плоскости стены;
2. Размещение вывесок и рекламных конструкций должно осуществляться в границах места допустимого размещения объектов, установленных данным колерным паспортом;
3. Размещение вывесок по отношению к друг к другу, их конфигурация и наполненность информацией должны соответствовать Стандартным требованиям к вывескам, их размещению и эксплуатации, установленным и утвержденным Постановлением администрации города Перми от 25.10.2016 № 958;
4. В случае, если планируемые к размещению вывески не соответствуют стандартам, установленным Постановлением, администрации города Перми от 25.10.2016 № 958, потребуется внесение изменений в настоящий колерный паспорт;
5. Размещение рекламных конструкций производится на основании отдельного разрешения в соответствии с требованиями Решения Пермской городской Думы от 27.01.2009 № 11 «Об утверждении Положения о порядке установки и эксплуатации рекламных конструкций на территории города Перми»;
6. Габариты одиночных табличек (400x600 или 500x720мм), их уровень установки должен быть одинаковым у каждой входной группы;
7. Вид вывесок в ночное время (проект подсветки) разрабатывается отдельно;
8. Узлы крепления конструкций к фасаду разрабатываются отдельным рабочим проектом.
9. Размещение вывесок, перекрывающих оконные проемы, а также расположенных на балконах зданий и сооружений должно быть согласовано с собственниками помещений, к которым относится балкон и данный оконный проем.

Управление архитектуры и городского дизайна  
ДГА администрации г.Перми  
СООТВЕТСТВУЕТ АРХИТЕКТУРНОМУ  
ОБЛИКУ ГОРОДА ПЕРМИ

*Внесено* «19» *август* 2019  
*М.И.Сидорова*

## Ведомость размещения объектов городской информации

№	тип объекта городской информации, материал, способы крепления	цвет (с указанием RAL)	наличие подсветки
1.	Объёмные буквы и/или логотипы на металлических направляющих в цвет фасада, без подложки. Металл, пластик. Высота не более 800 мм	Фирменные цвета	
2.	Знак адресации (оргстекло, пластик) (металл, пластик, оргстекло)	Синий, белый	
3.	Объёмные буквы и/или логотипы на металлических направляющих в цвет фасада, без подложки. Металл, пластик. Высота не более 500 мм	Фирменные цвета	
4.	Табличка режимник (оргстекло, пластик)	Фирменные цвета	

 - единая горизонтальная ось размещения объектов городской рекламы  
 - место размещения объектов городской рекламы

						2707-19-ГХ81А			
						Колерный паспорт объекта капитального строительства по ул. Героев Хасана, 81а, Свердловского района г. Перми			
Изм.	Кол.уч.	Лист	№Док	Подп.	Дата	Автосалон			
Разработал	Малышев Д.О.								Стадия
						П	8	9	
						Размещение объектов городской информации		ИП Малышев Д.О. 8 (342) 204 48-82	

Позиция согласно ведомости отделки фасадов	RAL 9011	C	100	
		M	100	
		Y	100	
		1, 3	K	80
			R	41
			G	44
			B	47
Позиция согласно ведомости отделки фасадов	RAL 7021	C	50	
		M	10	
		Y	5	
		2, 4, 6	K	95
			R	46
			G	50
			B	52
Позиция согласно ведомости отделки фасадов	RAL 7046	C	30	
		M	10	
		Y	10	
		5	K	40
			R	130
			G	137
			B	142
Позиция согласно ведомости отделки фасадов	RAL 7004	C	0	
		M	0	
		Y	0	
		5	K	45
			R	158
			G	160
			B	161
Позиция согласно ведомости отделки фасадов	RAL 9016	C	0	
		M	0	
		Y	0	
		8	K	0
			R	255
			G	255
			B	255

СОГЛАСОВАНО  
 18 заместителем начальника ДГА  
 г. Пермь - главный архитектор  
 В.Ю. Панин  
 14.08.19 г.

						2707-19-ГХ81А				
						Колерный паспорт объекта капитального строительства по ул. Героев Хасана, 81а, Свердловского района г. Перми				
Изм.	Кол.уч.	Лист	№Док.	Подп.	Дата	Автосалон		Стадия	Лист	Листов
Разработал	Малышев Д.О.					Эталоны колеров		п	9	9
								ИП Малышев Д.О. 8 (342) 204 48-82		