



ДЕПАРТАМЕНТ ГРАДОСТРОИТЕЛЬСТВА И АРХИТЕКТУРЫ
АДМИНИСТРАЦИИ ГОРОДА ПЕРМИ

ООО «4Д»

Заказчик: Кучукбаев Д.Р.

059-22-01-26-89 4 от 18.02.2019

КОЛЕРНЫЙ ПАСПОРТ

АДРЕС ОБЪЕКТА: г. Пермь, ул. Хлебозаводская, здание № 22/1

АДМИНИСТРАТИВНЫЙ РАЙОН: Свердловский

шифр: 4Д-001-59-2019

ПЕРМЬ, 2019 г.

Ведомость чертежей комплекта марки АР

Краткая пояснительная записка

ЛИСТ	НАИМЕНОВАНИЕ	ПРИМЕЧАНИЯ
1	Общие данные. Ведомость отделки фасадов.	
2	Ситуационная схема. Инструкция о порядке производства работ	
3	Существующее состояние фасадов (фотофиксация)	
4	Главный фасад по пр-кту Комсомольскому в осях А-Б	
5	Торцовый фасад в осях Б-А	
6	Продольный фасад в осях 2-1, продольный фасад в осях 1-2	
7	Размещение объектов городской информации (главный фасад в осях А-Б)	
8	Размещение объектов городской информации (продольный фасад в осях 1-2)	
9	Эталоны колеров	

Объект - одноэтажное здание промышленного назначения.
 Ранее разработанные колерные паспорта: нет.
 Год постройки: 2018г.

Настоящим проектом:

- сохраняются в проектной и рабочей документации типы отделки и цветовое решение фасадов;
- предлагаются решения и отделочные материалы для оформления входных групп;
- предусматривается размещение вывесок для организаций;
- уточняются виды и места размещения объектов городской информации.

Настоящий проект разработан в соответствии с требованиями Постановления администрации г.Перми от 22.02.2017 №130 «Об утверждении Порядка и критериев согласования колерного паспорта, требования к содержанию колерного паспорта».

В соответствии с Градостроительным кодексом Российской Федерации и Постановлением администрации города Перми от 22.02.2017 № 130 «Об утверждении Порядка и критериев согласования колерного паспорта, требований к содержанию колерного паспорта, формы колерного паспорта» согласованные департаментом градостроительства и архитектуры администрации города Перми проекты колерных паспортов либо проекты изменений в колерные паспорта не являются разрешительной документацией на строительство, реконструкцию объекта капитального строительства; не являются правовым основанием на устройство пристроек, навесов, козырьков.

Предметом согласования данного колерного паспорта являются: принятые цветовые решения элементов фасада, применяемые материалы существующего объекта недвижимости, а также определение возможных видов и типов размещения объектов городской информации на нем.


Ведомость отделки фасадов

ПОЗ.	ЭЛЕМЕНТ ФАСАДА	ЭТАЛОН ЦВЕТА	ОБОЗНАЧ.	ВИД ОТДЕЛКИ	ПРИМ.
1	Основное поле стен фасадов.		RAL 7047	Сэндвич-панели	
2	Фриз здания.		RAL 5002	Сэндвич-панели	
3	Оконные блоки. Дверные блоки.		RAL 9010 белый	Металлопластиковые алюминиевые профильные системы.	
4	Секционные ворота.		RAL 3007	Окрашенные сэндвич-панели, металлоконструкция.	
5	Наружная вентиляционная труба.			Оцинкованная сталь.	
6	Кровля здания. Козырек. Кровля пристроя.			Профнастил.	

Ведомость ссылочных и прилагаемых документов

ОБАЗНАЧЕНИЕ	НАИМЕНОВАНИЕ	ПРИМЕЧАНИЕ
	Ссылочные документы	
Постановление администрации г. Перми от 22.02.2017 № 130	«Порядок и критерии согласования колерного паспорта, требования к содержанию колерного паспорта»	
Постановление администрации г. Перми от 25.10.2016 № 958	«Об утверждении стандартных требований к вывескам, их размещению и эксплуатации»	
Решение Пермской городской Думы от 27.01.2009 № 11	«Об утверждении Положения о порядке установки и эксплуатации рекламных конструкций на территории г. Перми»	



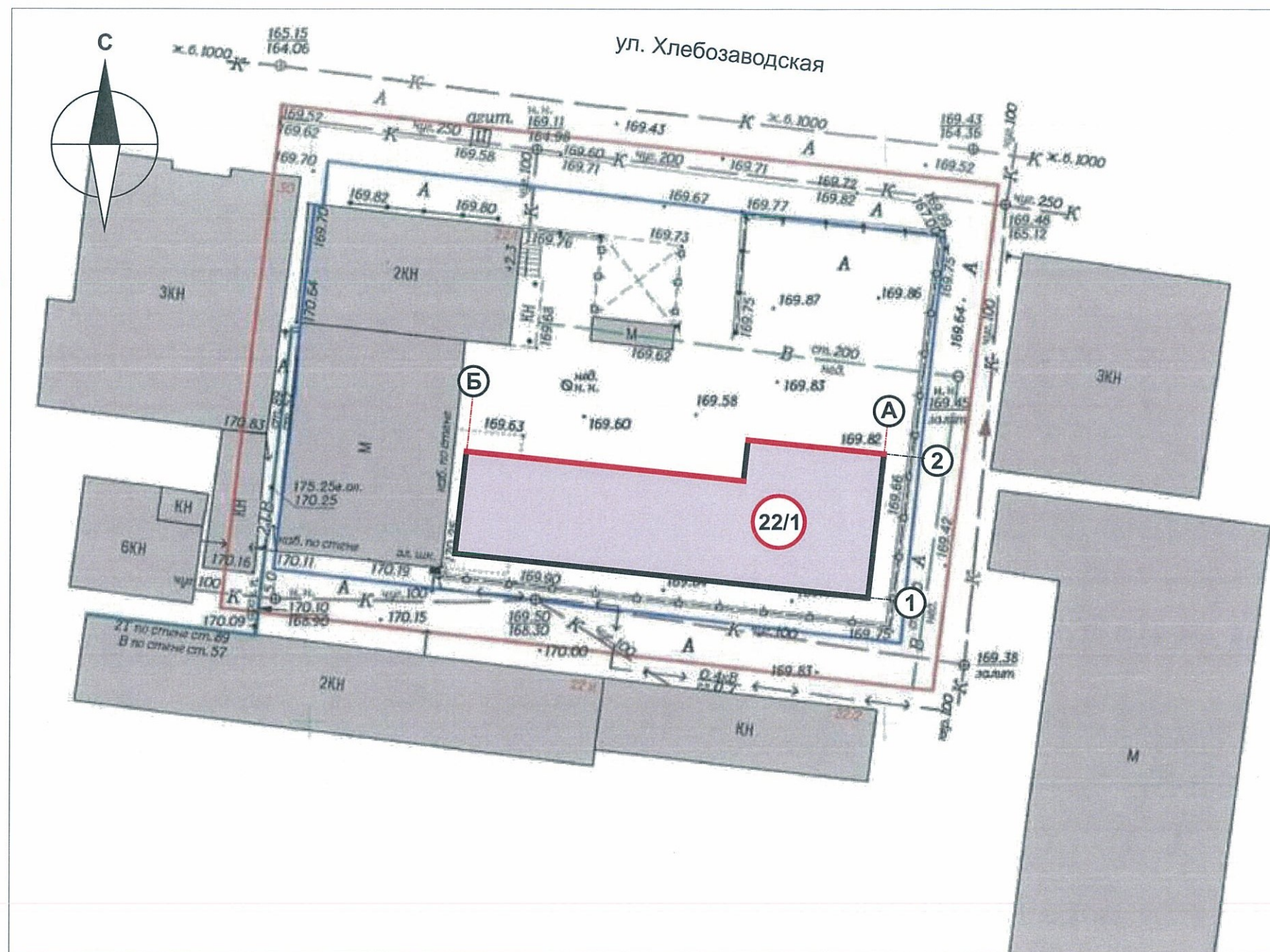
						4Д-001-59-2019			
						Колерный паспорт здания по адресу: ул. Хлебозаводская, дом 22/1 в Свердловском районе г.Перми			
Изм.	Кол.уч.	Лист	№док.	Подпись	Дата	Здание промышленного назначения	Стадия	Лист	Листов
Разраб.		Замятина			12.19		П	1	8
						Общие данные. Ведомость отделки фасадов.	ООО «4Д»		

ИНСТРУКЦИЯ

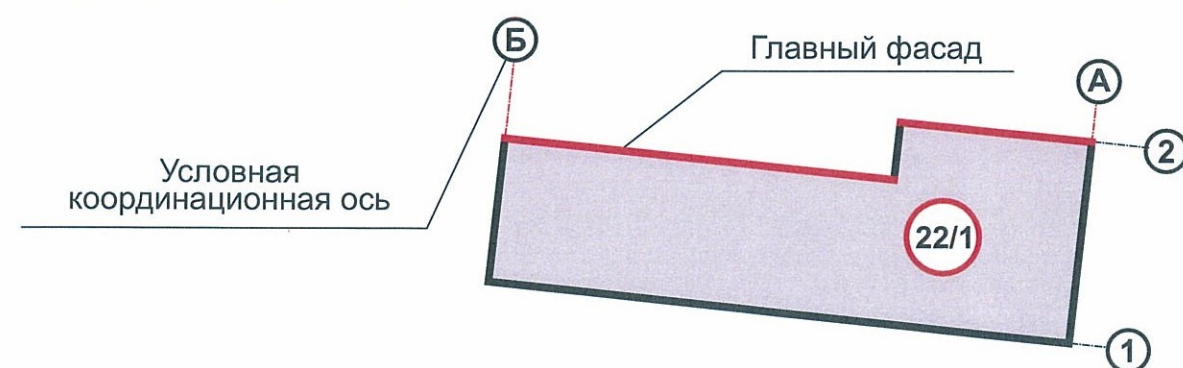
о порядке производства работ, связанных с окраской фасадов и всех наружных частей зданий, сооружений, строений, расположенных на территории города Перми

- Окраска фасадов и всех наружных частей зданий, сооружений, строений, ограждений, заборов, павильонов, киосков, ларьков и прочих объектов, расположенных на территории города Перми, может производиться лишь на основании колерного паспорта фасадов на ремонт и окраску, выдаваемых Департаментом градостроительства и архитектуры Администрации г. Перми.
- До начала процесса окраски здания или какого-либо сооружения должны быть произведены работы по капитальному ремонту всех без исключения наружных частей его, подлежащих окраске.
- До начала ремонта зданий, имеющих газосветную рекламу, сообщить рекламораспространителю о предстоящих работах на фасаде здания с целью сохранения вывесок либо их демонтажу.
- Полуразрушенные и разрушенные архитектурные художественно-скульптурные детали здания, карнизы, колонны, пилястры, капители, фризy, тяги, лепные украшения, барельефы, мозаика, художественная роспись подлежат обязательному восстановлению в своем первоначальном виде. Категорически запрещается окраску здания без предварительного восстановления указанных деталей.
- Металлические поверхности отдельных частей здания, чугунные решетки, перила балконов и лестниц, кронштейны, дверные и оконные приборы, архитектурно-художественные детали перед окраской очищаются от грязи, ржавчины, старой краски и покрываются вновь лишь масляной краской.
- В соответствии с выданными образцами цвета (колерами) на окраску здания организация, проводящая ремонт здания, составляет пробные образцы цвета, которые наносятся на видное место стены. Проверку и согласование пробного образца цвета (колера), а также готовности поверхности стены и отдельных наружных частей здания к окраске производит уполномоченный представитель Департамента градостроительства и архитектуры Администрации г. Перми. Без указанной проверки и согласования производить окраску фасада категорически воспрещается.
- Домоуправления, организации или учреждения, производящие окраску и связанный с нею ремонт здания, несут полную ответственность за точное выполнение настоящей инструкции и привлекаются к ответственности за нарушение ее.
- Цветовая гамма рекламодателей должна гармонизировать с основным колористическим решением фасадов здания.
- По всем вопросам, связанным с производством работ по покраске зданий, необходимо обращаться в Департамент градостроительства и архитектуры Администрации г. Перми. (ул. Сибирская, 15, каб. 314)

Ситуационная схема



Условные обозначения:



- Здание технического назначения по ул. Хлебозаводской, 22/1 в г. Перми

ПРИМЕЧАНИЕ:

- Координационные оси расставлены условно.

						4Д-001-59-2019				
						Колерный паспорт здания по адресу: ул. Хлебозаводская, дом 22/1 в Свердловском районе г.Перми				
Изм.	Кол.уч.	Лист	Недод.	Подпись	Дата	Здание технического назначения	Стадия	Лист	Листов	
Разраб.		Замятина		<i>Замятина</i>	12.19		П	2	8	
						Ситуационная схема. Инструкция о порядке производства работ.		ООО «4Д»		



Вид на главный фасад А-Б



Вид на главный фасад А-Б



Вид на главный фасад А-Б



Вид на торцевой фасад Б-А



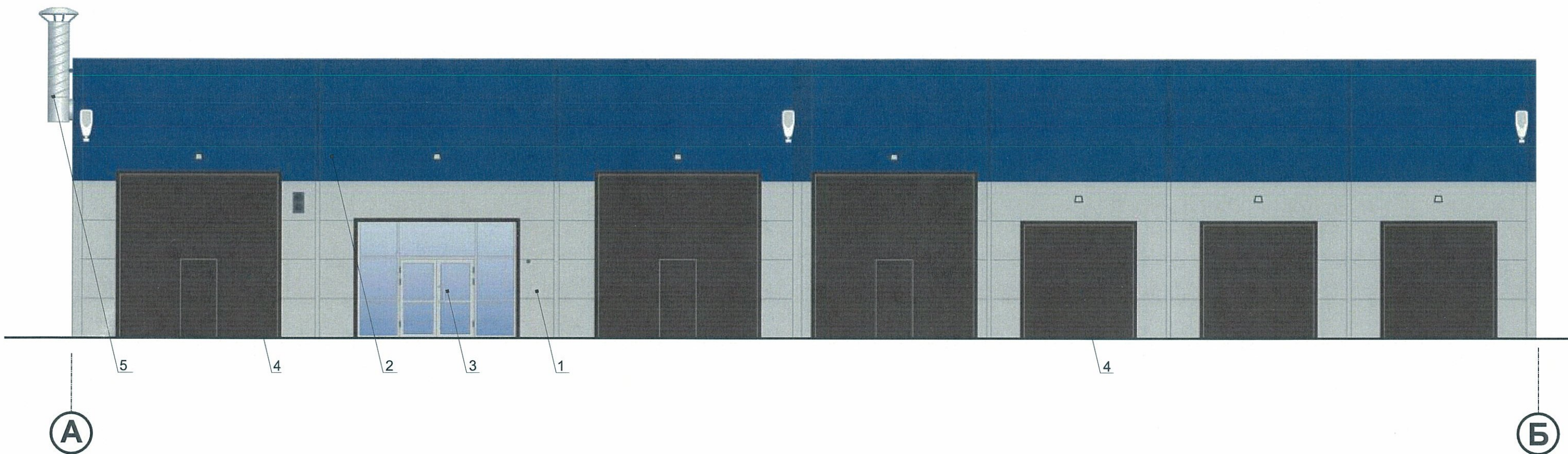
Вид на торцевой фасад Б-А



Вид на продольный фасад 1-2

						4Д-001-59-2019			
						Колерный паспорт здания по адресу: ул. Хлебозаводская, дом 22/1 в Свердловском районе г.Перми			
Изм.	Кол.уч.	Лист	№док.	Подпись	Дата	Здание технического назначения	Стадия	Лист	Листов
Разраб.				<i>Замятина</i>	12.19		П	3	8
						Существующее состояние фасадов (фотофиксация)		ООО «4Д»	

Главный фасад по проспекту Комсомольскому в осях А-Б



СОГЛАСОВАНО
 заместитель начальника ЦГА
 г. Перми - главный архитектор
 Д.В. Лапшин
 25.09.19

Условные обозначения

2 - выноска и номер позиции согласно Ведомости отделки фасадов на листе 1

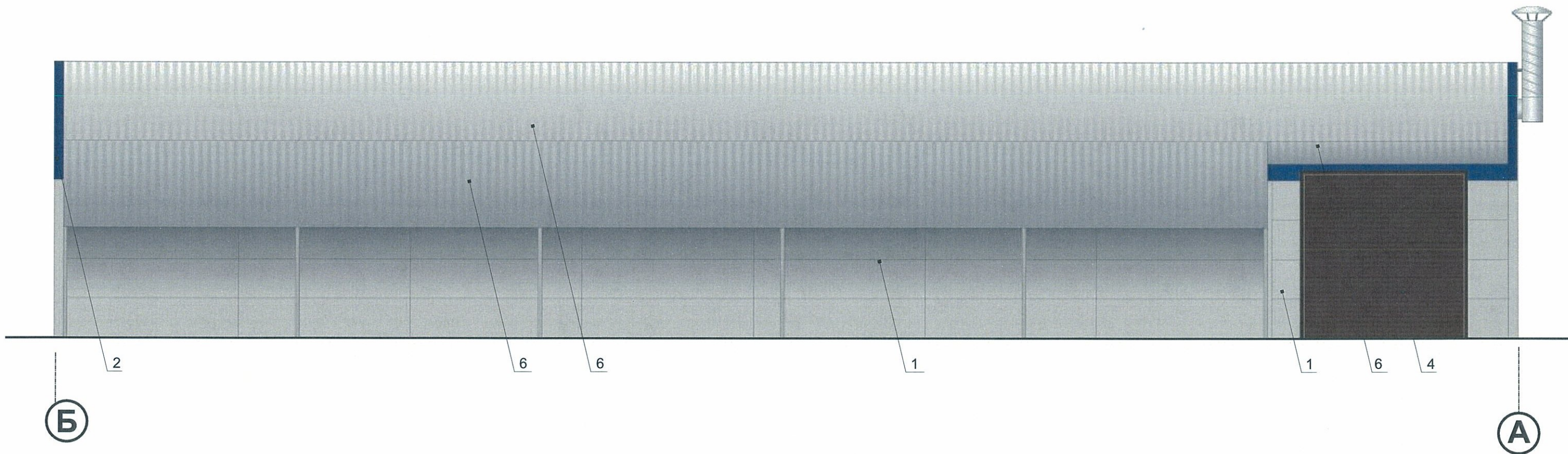
А - условная координационная ось

ПРИМЕЧАНИЕ:

В случае устройства или переустройства (перепланировки, ремонта, реконструкции) помещений общественного назначения, их входных групп в обязательном порядке предусмотреть мероприятия по обеспечению доступности данных помещений для маломобильных групп населения, включая инвалидов, использующих кресла-коляски и собак-проводников (далее-МГН) в соответствии с требованиями СП 59.13330.2012 Свод правил. Доступность зданий и сооружений для маломобильных групп населения. актуализированная редакция СНиП 35-01-2001. Данный свод правил касается функционально-планировочных элементов зданий и сооружений, их участков или отдельных помещений, доступных для МГН (входные узлы, коммуникации, пути эвакуации, помещения и зоны обслуживания, а также их информационное и инженерное обустройство). В частности, лестницы при входах в общественные помещения должны дублироваться пандусами с уклоном не более 1:20 (5%) или иными средствами Подъема (подъемные платформы, лифты и т.д.). Согласно пунктам 5.1.2, 5.1.3 вышеуказанного свода правил наружные лестницы и пандусы должны иметь поручни с учетом технических требований к опорным стационарным устройствам по ГОСТ Р 51261; размеры входной площадки при открывании дверей наружу должны быть не менее 1,4x2,0 или 1,5x1,85; размеры входной площадки с пандусом не менее 2,2x2,2 м.

						4Д-001-59-2019			
						Колерный паспорт здания по адресу: ул. Хлебозаводская, дом 22/1 в Свердловском районе г.Перми			
Изм.	Кол.уч.	Лист	№ док.	Подпись	Дата	Здание технического назначения	Стадия	Лист	Листов
Разраб.				Замятина	12.19		П	4	8
						Главный фасад в осях А-Б	ООО «4Д»		

Торцовый фасад в осях Б-А



ПРИМЕЧАНИЕ:

- Размещение дополнительного оборудования, дополнительных элементов и устройств на фасадах объектов капитального строительства допускается при соблюдении следующих условий:
 - единое архитектурное и цветовое решение фасадов (в том числе размер, форма, цвет, материал);
 - соответствие архитектурному решению фасадов, предусмотренному проектной документацией, с привязкой к основным композиционным осям фасадов (системе горизонтальных и вертикальных осей);
 - соответствие ГОСТам, техническим регламентам, установленных законодательством Российской Федерации в области обеспечения санитарно-эпидемиологического благополучия населения, пожарной безопасности и другими федеральными законами требований.
- Размещение наружных блоков систем кондиционирования и вентиляции допускается:
 - на кровле объектов капитального строительства;
 - на оконных и дверных проемах в единой (вертикальной, горизонтальной) системе осей фасадов, в окнах подвального этажа, в плоскости остекления без выхода за плоскость фасадов с использованием маскирующих ограждений (решеток, жалюзи).
- Размещение наружных блоков систем кондиционирования и вентиляции на поверхности главных фасадов, в оконных и дверных проемах за плоскостью фасадов не допускается:
 - над пешеходными тротуарами;
 - на высоте менее 3,0 м от поверхности земли.
- Антенны должны размещаться:
 - на кровле объектов капитального строительства - компактными упорядоченными группами, с использованием единой несущей основы, в том числе с устройством ограждения, а также с учетом требований действующего законодательства;
 - на дворовых фасадах, глухих стенах, не просматривающихся с улицы;
 - на дворовых фасадах - в простенках между окнами на пересечении вертикальной оси простенка и оси, соответствующей верхней границе проема.

Условные обозначения

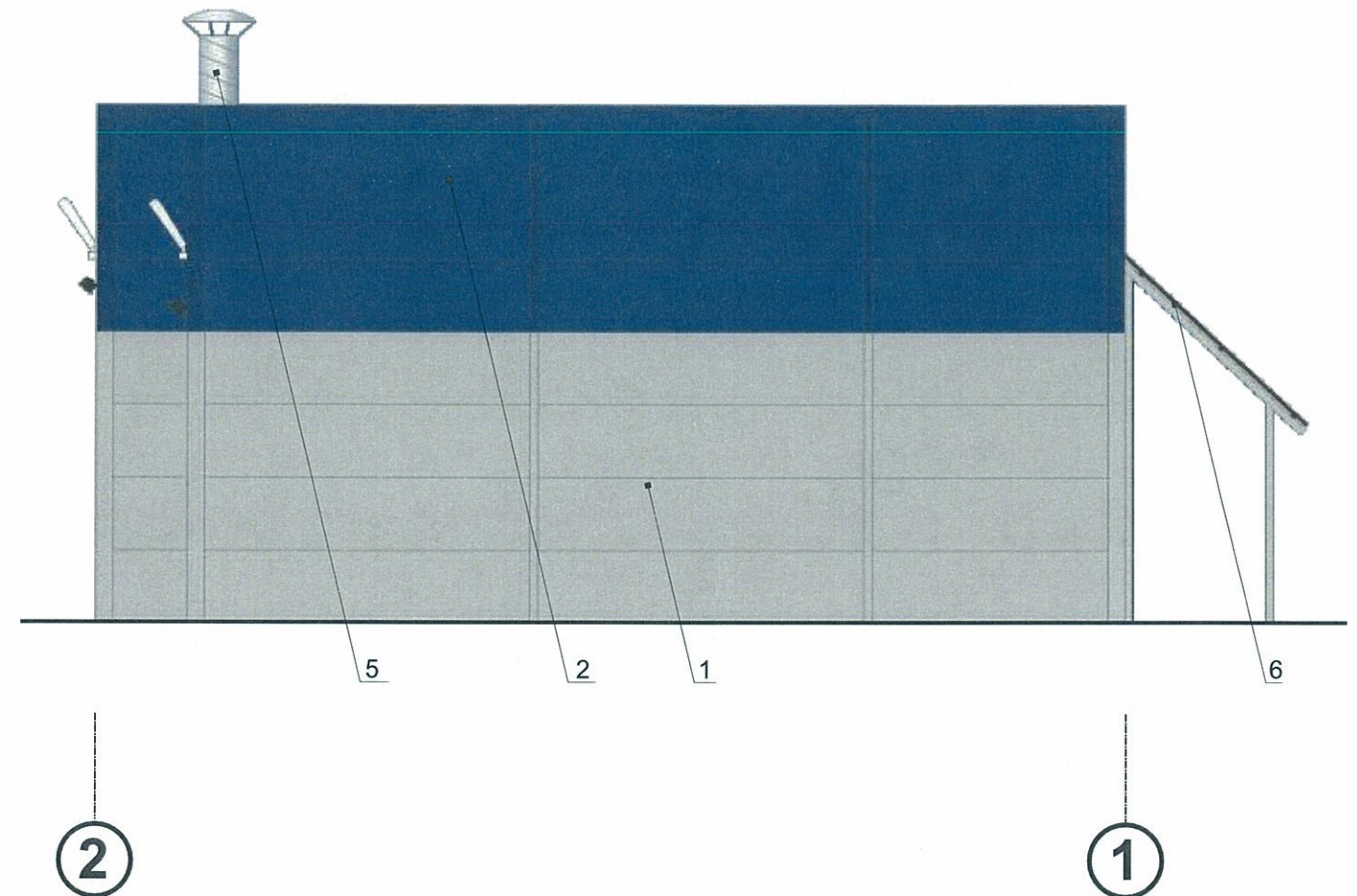
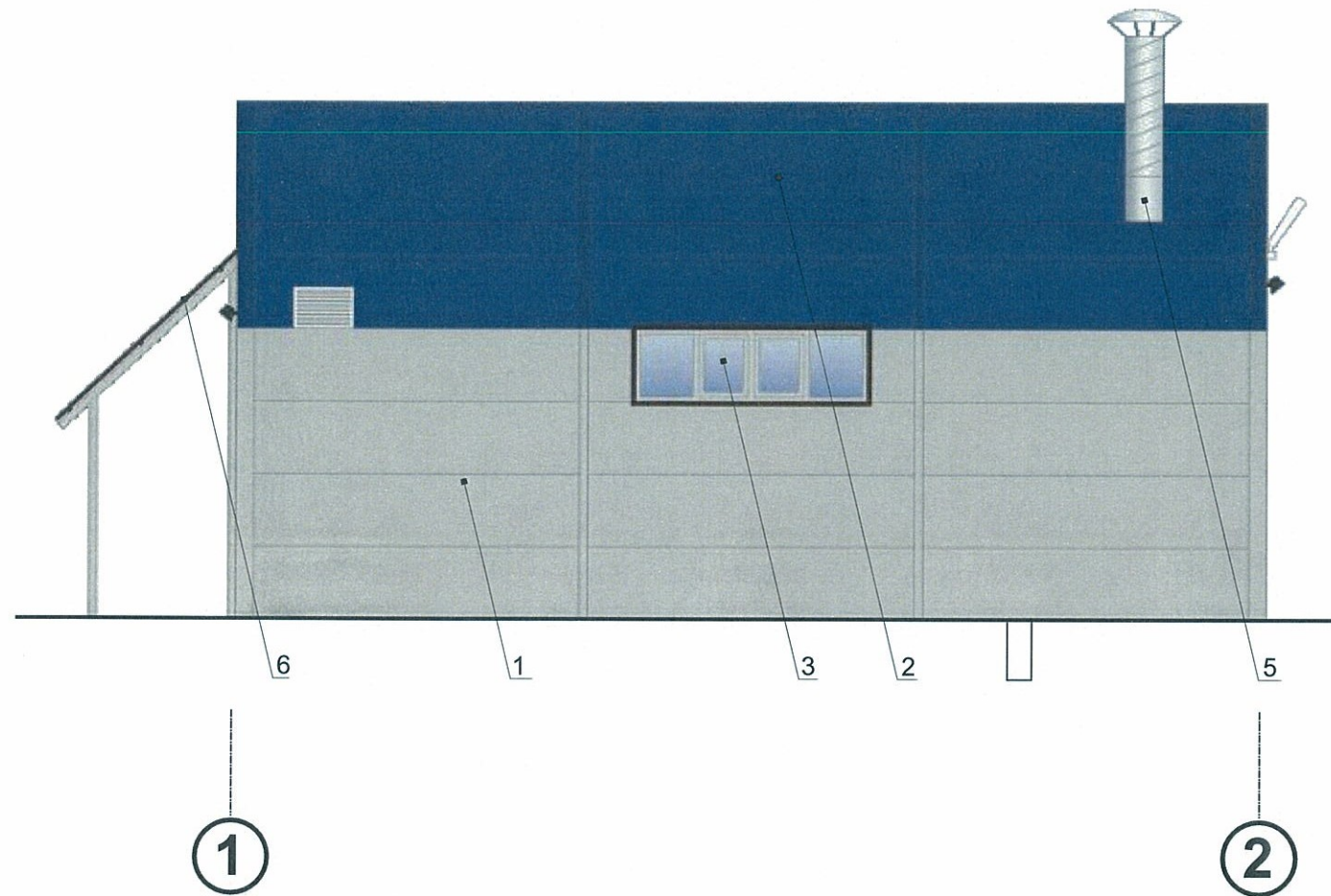
- 2 - выноска и номер позиции согласно Ведомости отделки фасадов на листе 1
- А - условная координационная ось
- место допустимого размещения дополнительного оборудования

СОГЛАСОВАНО
1^й заместитель начальника ДГА
г. Пермь - главный инженер
Д.О. Лапшин
25 февраля 2019 г.

						4Д-001-59-2019			
						Колерный паспорт здания по адресу: ул. Хлебозаводская, дом 22/1 в Свердловском районе г.Перми			
Изм.	Кол.уч.	Лист	№док.	Подпись	Дата	Здание технического назначения	Стадия	Лист	Листов
Разраб.				Замятина	12.19		П	5	8
						Торцевой фасад в осях Б-А	ООО «4Д»		

Продольный фасад в осях 1-2

Продольный фасад в осях 2-1

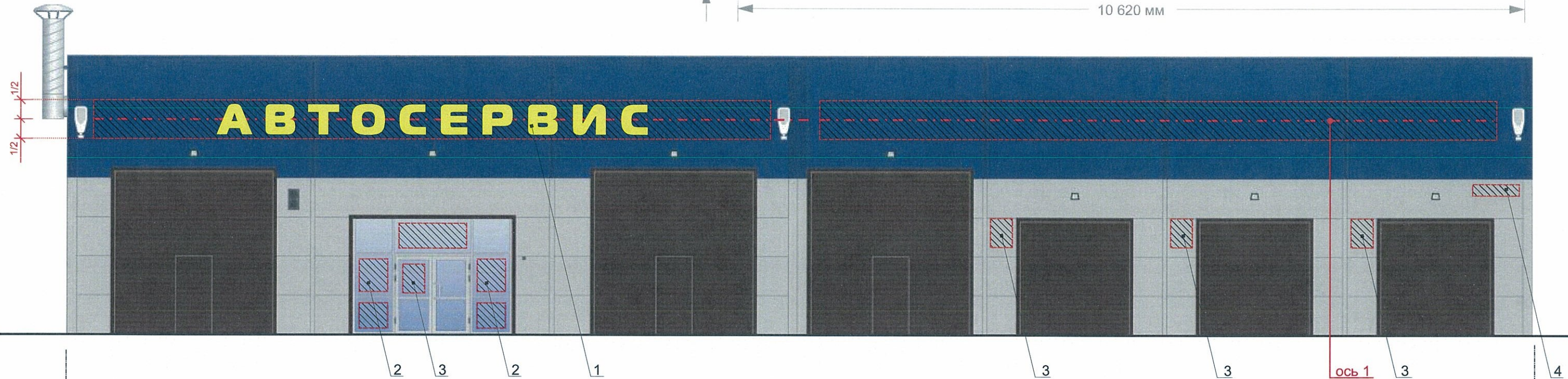


СОГЛАСОВАНО
1^й заместитель начальника ДГА
г. Перми - главный архитектор
25 февраля 2019 г.

Условные обозначения

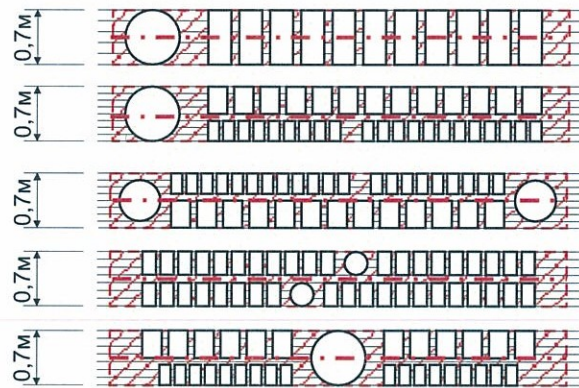
- 2 - выноска и номер позиции согласно Ведомости отделки фасадов на листе 1
- А - условная координационная ось

						4Д-001-59-2019			
						Колерный паспорт здания по адресу: ул. Хлебозаводская, дом 22/1 в Свердловском районе г.Перми			
Изм.	Кол.уч.	Лист	Недок.	Подпись	Дата	Здание технического назначения	Стадия	Лист	Листов
Разраб.		Замятина		<i>[Signature]</i>	12.19		П	6	8
						Продольные фасады в осях 1-2, 2-1	ООО «4Д»		



А

Схемы компоновки объемных букв и/или логотипов, знаков относительно оси и места допустимого размещения объектов городской информации.



Пример группировки табличек см.позицию 4

цокольный этаж	⊗	САЛОН ОПТИКИ
1 ЭТАЖ	⬠	ОРГАНИЗАЦИЯ
1 ЭТАЖ	Ж	ЗООМАГАЗИН
2 ЭТАЖ ОФИС 14	⊗	ОРГАНИЗАЦИЯ
Сменный модуль		

ПРИМЕЧАНИЕ:

Допускается размещение настенных вывесок (далее - вывески) в границах помещения заинтересованного лица в виде: отдельно расположенных букв без использования "подложки" (в том числе световых, объемных, пластиковых, металлических) с использованием неона, выполненных по инновационным технологиям (в том числе с использованием краесвещённых систем, вывесок со светодинамикой).
 Вывески должны быть привязаны к композиционным осям фасадов объектов капитального строительства и соответствовать архитектурному решению фасадов.
 Размещение вывесок, табличек на фасадах объектов капитального строительства с несколькими входными группами (входами) должно осуществляться упорядоченно и комплексно, с учётом:
 - сохранения общего архитектурно-художественного, композиционного решения Фасадов;
 - единой высоты, толщины вывесок, табличек;
 - единой горизонтальной оси размещения на всём протяжении фасадов; соблюдения требований Федерального закона от 01/06/2005 №53-ФЗ "О государственном языке Российской Федерации".
 На объекте капитального строительства, оборудованном одной входной группой (входом), предназначенной для более чем двух заинтересованных лиц, вывески заменяются общей табличкой (режимник).
 Допускается выполнение вывески в виде крышной установки, которая размещается на кровле, расположенном над верхним этажом объекта капитального строительства.
 Таблички (режимник) могут быть заменены надписями на стекле витрины, входной двери, выполненными в технике аппликации.
 Допускается размещение арт-объектов, выполненных из разных материалов художниками-монументалистами.
 Размещение вывесок, перекрывающих оконные проёмы, а также расположенных на балконах зданий и сооружений должно быть согласовано с собственниками помещений, к которым относится балкон и данный оконный проём.

Б

Условные обозначения

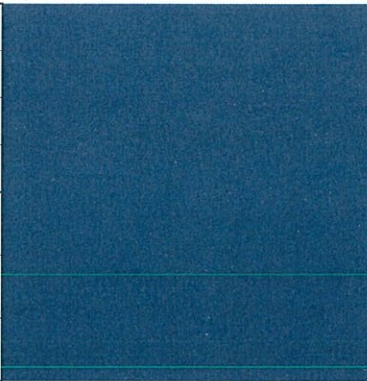
- выравнивание объектов относительно элементов фасада
- единая горизонтальная ось размещения объектов
- место допустимого размещения объектов
- выноска и номер позиции согласно Ведомости размещения объектов городской информации.

Управление архитектуры и городского дизайна
 ДГА администрации г.Перми
**СООТВЕТСТВУЕТ АРХИТЕКТУРНОМУ
 ОБЛИКУ ГОРОДА ПЕРМИ**
 «25» февраля 19...
 Подпись: _____

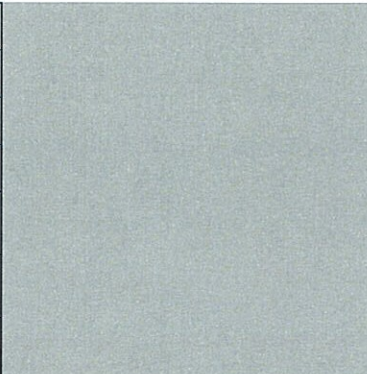
Ведомость размещения объектов городской информации

ПОЗ.	НАЗВАНИЕ, ТИП РЕКЛАМЫ	ЭТАЛОН ЦВЕТА	НАЛИЧИЕ, ТИП ПОДВЕСКИ
1	Вывеска - объемные буквы и логотип, размещенные на направляющих, выкрашенных в цвет фасада. Металл, пластик, пленки	Фирменные цвета	Внутренняя подвеска
2	Информация - пленочная аппликация на стекле. Площадь выклейки - не более 30% от площади остекления. Самоклеющиеся пленки.	Фирменные цвета	
3	Табличка-режимник одиночная. Металл, пластие, пленки.	Фирменные цвета	
4	Знак адресации. Металл, пластик, пленки.	Стандартный: белый, синий	

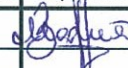
						4Д-001-59-2019		
						Колерный паспорт здания по адресу: ул. Хлебозаводская, дом 22/1 в Свердловском районе г.Перми		
Изм.	Кол.уч.	Лист	Недок.	Подпись	Дата			
Разраб.		Замятина			12.19			
						Здание технического назначения		
						Стадия	Лист	Листов
						П	7	8
						Размещение объектов городской информации		
						ООО «4Д»		

Позиция согласно ведомости отделки фасадов	Координаты цвета RAL 5002	C:	100	
		M:	70	
		Y:	0	
		K:	40	
		R:	43	
		G:	44	
2		B:	124	

Позиция согласно ведомости отделки фасадов	Лист металлический оцинкованный	C:	0	
		M:	0	
		Y:	0	
		K:	40	
		R:	179	
		G:	179	
1, 6, 9, 10		B:	179	

Позиция согласно ведомости отделки фасадов	Координаты цвета RAL 7047	C:	0	
		M:	0	
		Y:	5	
		K:	20	
		R:	207	
		G:	208	
1		B:	207	

СОГЛАСОВАНО
1^й заместитель начальника ДГА
г. Перми - главный архитектор
И.Ю. Палкин
25 февраля 2019 г.

						4Д-001-59-2019			
						Колерный паспорт здания по адресу: ул. Хлебозаводская, дом 22/1 в Свердловском районе г.Перми			
Изм.	Кол.уч.	Лист	№док.	Подпись	Дата	Здание технического назначения	Стадия	Лист	Листов
Разраб.		Замятина			12.19		П	8	8
						Эталоны колеров	ООО «4Д»		