



ДЕПАРТАМЕНТ ГРАДОСТРОИТЕЛЬСТВА И АРХИТЕКТУРЫ  
АДМИНИСТРАЦИИ ГОРОДА ПЕРМИ

ОБЩЕСТВО С ОГРАНИЧЕННОЙ ОТВЕТСТВЕННОСТЬЮ  
"СТРОЙКОНТУР»

*от 16.05.2019 № 059-22-01-26-2960*

Заказчик: ММ «Сигюн»

## КОЛЕРНЫЙ ПАСПОРТ

АДРЕС ОБЪЕКТА: г.Пермь, Мотовилихинский район,  
ул. Инженерная, 14

Шифр:25/2019 - ОФ

ПЕРМЬ 2019 г.



Ведомость чертежей комплекта марки ОФ

ЛИСТ	НАИМЕНОВАНИЕ	ПРИМЕЧАНИЯ
1	Общие данные	A3
2	Общие данные	A3
3	Существующее состояние фасадов (фотофиксация)	A3
4	Главный фасад в осях 1 - 16	A3
5	Дворовой фасад в осях 16 - 1	A3
6	Боковой фасад в осях В - А. Боковой фасад в осях А - В	A3
7-8	Размещение объектов городской инфраструктуры на главном фасаде в осях 1 - 16	A3
9	Эталон коллеров	A3

Ведомость отделки фасадов

Поз.	Элементы фасада	Эталон цвета	Обознач.	Вид отделки	Прим.
1.	Цоколь			Штукатурка	сущ.
2.	Переплеты окон, дверей		RAL 9003	Профиль металлопластиковый белый	
3.	Козырёк		RAL 9006	металлический лист	
4.	Портал главного входа		RAL 7016	Композитный материал	
5.	Металлическое крыльцо		RAL 7045	Металлический лист, покраска	
6.	Крыльцо главного входа		RAL 7045	Металл, покраска, плитка	
7.	Козырёк главного входа		RAL 3032	Композитный материал	
8.	Декоративный поясок		RAL 9003	Штукатурка, покраска	
9.	Крыша пристроя		RAL 9006	металлический лист	сущ.
10.	Основное поле стен		RAL 3015	Штукатурка, покраска	
11.	Основное поле стен		RAL 010 90 10	Штукатурка, покраска	сущ.
12.	Крыша		RAL 7045	Профлист	
13.	Входная группа подъезда		RAL 7045	Металл, покраска	сущ.
14.	Ограждения, металлические элементы,			Хромированная сталь/ Металл с покраской атмосферной краской	
15.	Лестницы			Металл с покраской атмосферной краской, бетон	

ИНСТРУКЦИЯ

о порядке производства работ, связанных с окраской фасадов и всех наружных частей зданий, сооружений, строений, расположенных на территории города Перми

1. Окраска фасадов и всех наружных частей зданий, сооружений, строений, ограждений, заборов, павильонов, киосков, ларьков и прочих объектов, расположенных на территории города Перми, может производиться лишь на основании колерного паспорта фасадов на ремонт и окраску, выдаваемых Департаментом градостроительства и архитектуры Администрации города Перми.

2. До начала процесса окраски здания или какого-либо сооружения должны быть произведены работы по капитальному ремонту всех без исключения наружных частей его, подлежащих окраске.

3. До начала ремонта зданий, имеющих газосветовую рекламу, сообщить рекламораспространителю о предстоящих работах на фасаде здания с целью сохранения вывесок либо их демонтажу.

4. Полуразрушенные и разрушенные архитектурные художественно-скульптурные детали здания, карниза, колонны, пилястры, капители, фризы, тяги, лепные украшения, барельефы, мозаика, художественная роспись подлежат обязательному восстановлению в своем первоначальном виде.

**Категорически запрещается производить окраску зданий без предварительного восстановления указанных деталей.**

5. Металлические поверхности отдельных частей здания, чугунные решетки, перила балконов и лестниц, кронштейны, дверные и оконные приборы, архитектурно-художественные детали перед окраской очищают от грязи, ржавчины, старой краски и покрываются вновь лишь масляной краской.

6. В соответствии с выданными образцами цвета (колерами) на окраску здания организация, производит ремонт здания, составляет пробные образцы цвета, которые наносятся на видное место стены.

**Проверку и согласование пробного образца цвета (колера), а также готовности поверхности стены и отдельных наружных частей здания к окраске производит уполномоченный представитель Департамента градостроительства и архитектуры Администрации города Перми. Без указанной проверки и согласования производить окраску фасада категорически воспрещается.**

7. Домоуправления, организации и учреждения, производящие окраску и связанный с нею ремонт здания, несут полную ответственность за точное выполнение настоящей инструкции и привлекаются к ответственности за нарушение ее.

8. Цветовая гамма рекламодателя должна гармонировать с основным колористическим решением фасадов здания.

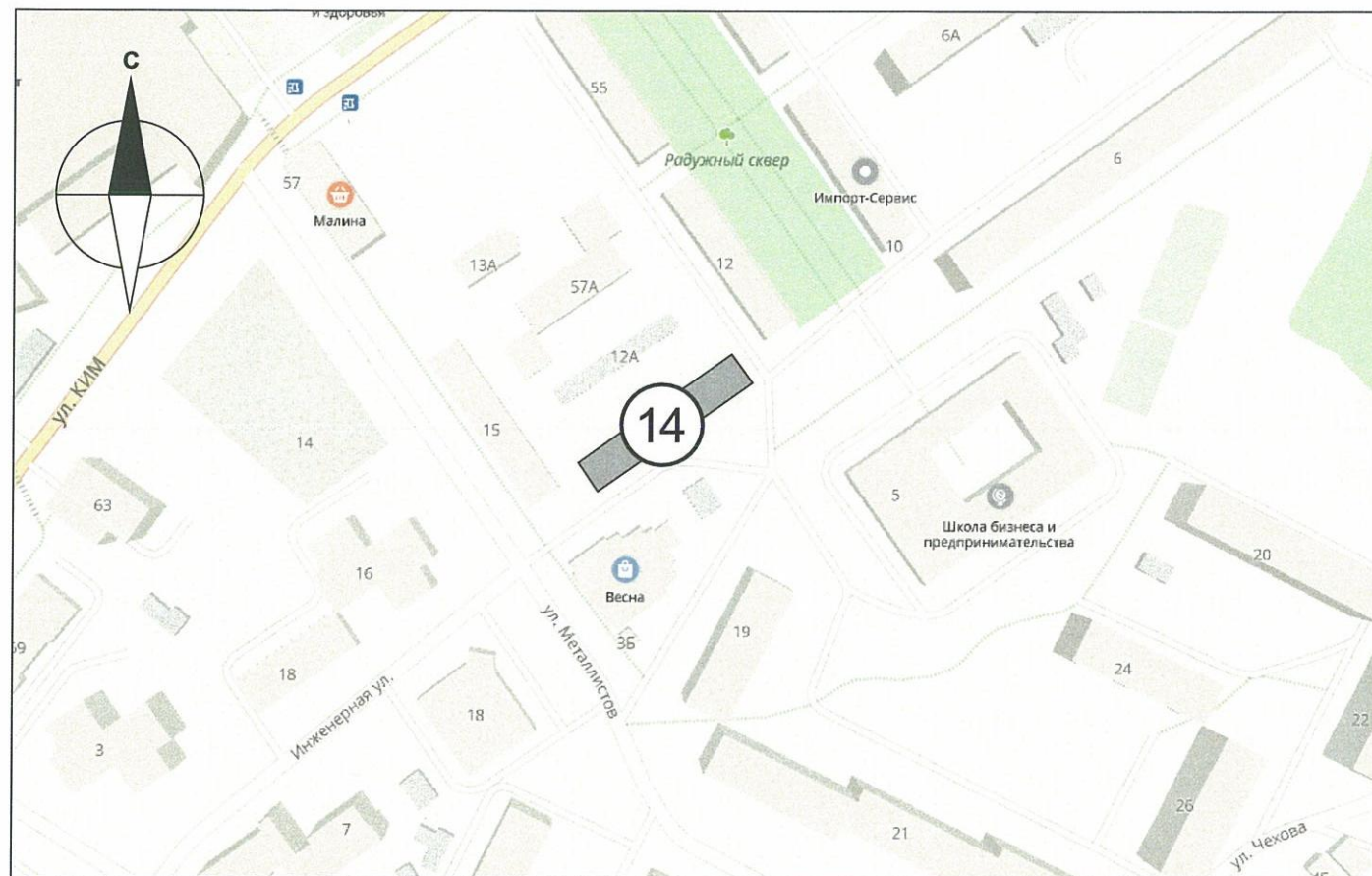
**9. По всем вопросам, связанным с производством работ по окраске зданий, необходимо обращаться в Департамент градостроительства и архитектуры Администрации г. Перми (ул. Сибирская. 15, к. 314)**



						25/2019 - ОФ			
						Колерный паспорт объекта капитального строительства по ул. Инженерная, 14 Мотовилихинского района г.Перми.			
Изм.	Кол.уч	Лист	Недок	Подпись	Дата	Стадия	Лист	Листов	
						Здание, со встроенными помещениями общественного и торгового назначения	П	1	9
ГИП		Пугин И.В.			01.19				
Разработал		Клабукова			01.19	Общие данные	ООО «СтройКонтур»		



## Ситуационный план-схема



### Пояснительная записка

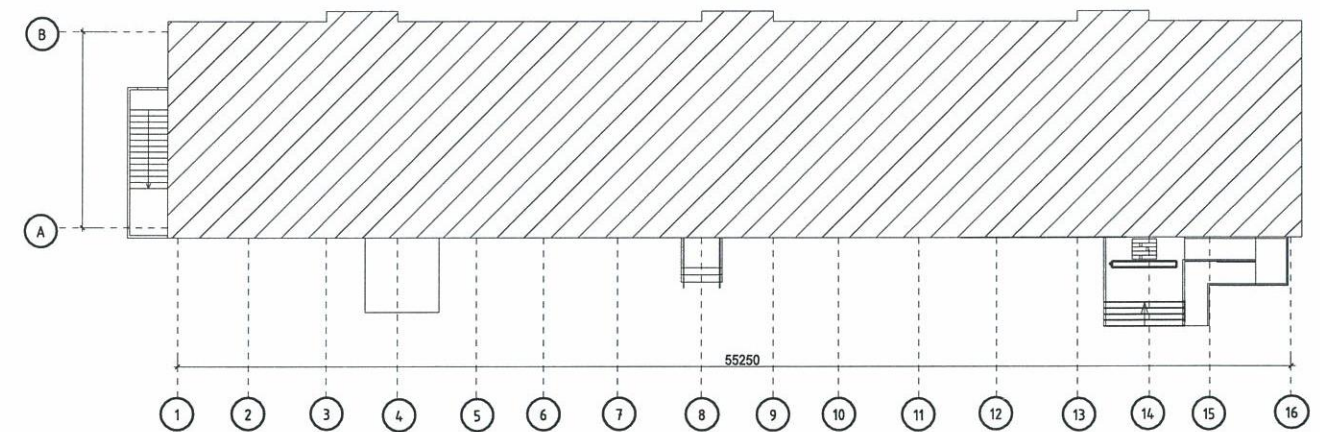
Цель разработки колерного паспорта здания - приведение цветового решения и оформления здания к единому архитектурному внешнему виду с применением современных конструкций и материалов. Определение возможных мест размещения объектов монументального искусства (мемориальных досок, памятных знаков), других объектов городского дизайна, наружной рекламы и визуальной информации, а также дополнительного оборудования.

Объект - здание, назначение: нежилое, с помещениями общественного и торгового назначения. Расположено по ул. Инженерная, 14, город Пермь. Материал шлако - блочный. Планировка - полногабаритная. Этажность - 3. Год постройки 1940.

Проектом предусмотрено устройство новых вывесок компаний, упорядочивание размеров и места размещения рекламных конструкций.

Технология работ - выполнить работы по ремонту всех его элементов, подлежащих окраске; все металлические элементы должны быть очищены от грязи, ржавчины и старой краски. Антикоррозийные работы следует выполнять в соответствии с требованиями СП 71.13330.2016 «Защита строительных конструкций и сооружений от коррозии». Работы по отделке фасада необходимо выполнить в соответствии с требованиями СП 71.13330.2017 «Изоляционные и отделочные покрытия», ТР 79-98 «Технические рекомендации по подготовке поверхности наружных ограждающих конструкций жилых и общественных зданий под отделку при их реконструкции и ремонте», ТР 85-89 «Технические рекомендации по входному контролю качества материалов, применяемых для отделки фасадов». Используемые при отделочных работах материалы должны иметь сертификаты соответствия.

План координационных осей



Ведомость ссылочных и прилагаемых документов

Обозначения	Наименование	Примечание
Постановление адм-ции г. Перми от 25.10.2016 №958	Об утверждении стандартных требований к вывескам и размещению и эксплуатации»	
Постановление адм-ции г. Перми от 22.02.2017 №130	Об утверждении формы колерного паспорта	

В соответствии с Градостроительным кодексом Российской Федерации и Постановлением Администрации города Перми от 22.02.2017 № 130 «Об утверждении Порядка и критериев согласования колерного паспорта, требований к содержанию колерного паспорта, формы колерного паспорта» согласованные департаментом градостроительства и архитектуры администрации города Перми проекты колерных паспортов либо проекты изменений в колерные паспорта не являются разрешительной документацией на строительство, реконструкцию объекта капитального строительства; не являются правовым основанием на устройство пристроек, навесов, козырьков. Предметом согласования данного колерного паспорта являются: принятые цветовые решения элементов фасада, применяемые материалы существующего объекта недвижимости, а также определение возможных видов и типов размещения объектов городской информации на нем. Вывески не соответствующие виду, типу и местам возможного размещения объектов городской информации подлежат демонтажу.

						25/2019 - ОФ			
						Колерный паспорт объекта капитального строительства по ул. Инженерная, 14 Мотовилихинского района г.Перми.			
Изм.	Кол.уч	Лист	№док	Подпись	Дата	Здание, со встроенными помещениями общественного и торгового назначения	Стадия	Лист	Листов
							П	2	9
ГИП		Пугин И.В.			01.19	Общие данные	ООО «СтройКонтур»		
Разработал		Клабукова			01.19				



Существующие фото фасадов

Главный фасад



Дворовой фасад



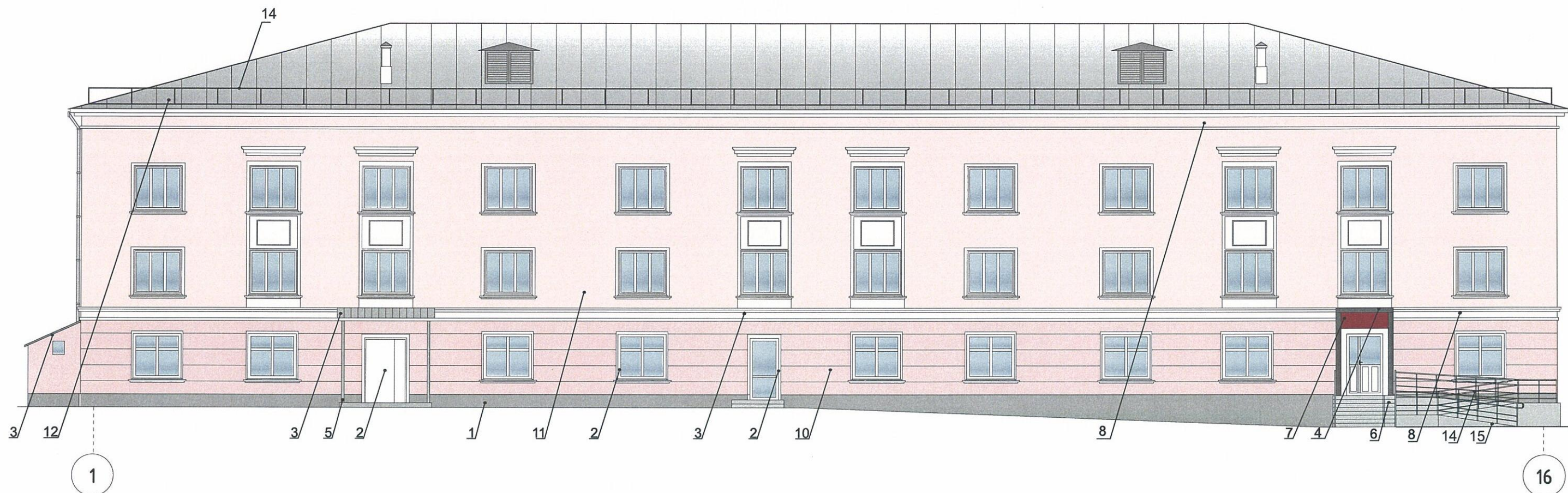
Боковые фасады



						25/2019 - ОФ			
						Колерный паспорт объекта капитального строительства по ул. Инженерная, 14 Мотовилихинского района г.Перми.			
Изм.	Кол.уч	Лист	Недок.	Подпись	Дата	Здание, со встроенными помещениями общественного и торгового назначения	Стадия	Лист	Листов
							П	3	9
ГИП		Пугин И.В.			01.19	Существующее состояние фасадов (фотофиксация).	ООО «СтройКонтур»		
Разработал		Клабукова			01.19				



Главный фасад в осях 1 - 16



ПРИМЕЧАНИЕ:

1. В случае, если наружные лестницы при дополнительно устроенных входах в общественные помещения здания выходят за границы предоставленного земельного участка и красные линии квартала, то устройство дополнительных или переустройство существующих входных групп требует получения разрешения в установленном порядке;

2. В случае устройства или переустройства (перепланировки, ремонта, реконструкции) помещений общественного назначения, их входных групп в обязательном порядке должны быть предусмотрены мероприятия по обеспечению доступности данных помещений для маломобильных групп населения, включая инвалидов, использующих кресла-коляски и собак-проводников (далее-МГН) в соответствии с требованиями СП 59.13330.2016 Свод правил. Доступность зданий и сооружений для маломобильных групп населения. Данный свод правил касается функционально-планировочных элементов зданий и сооружений, их участков или отдельных помещений, доступных для МГН (входные узлы, коммуникации, пути эвакуации, помещения и зоны обслуживания, а также их информационное и инженерное обустройство). В частности, лестницы при входах в общественные помещения должны дублироваться пандусами с уклоном не более 1:20 (5%) или иными средствами подъема (подъемные платформы, лифты и т.д.). Согласно вышеуказанному Своду правил наружные лестницы и пандусы должны иметь поручни с учетом технических требований к опорным стационарным устройствам по ГОСТ Р 51261; размеры входной площадки при открывании дверей наружу должны быть не менее 1,4 x 2,0 или 1,5 x 1,85; размеры входной площадки с пандусом не менее 2,2 x 2,2 м.

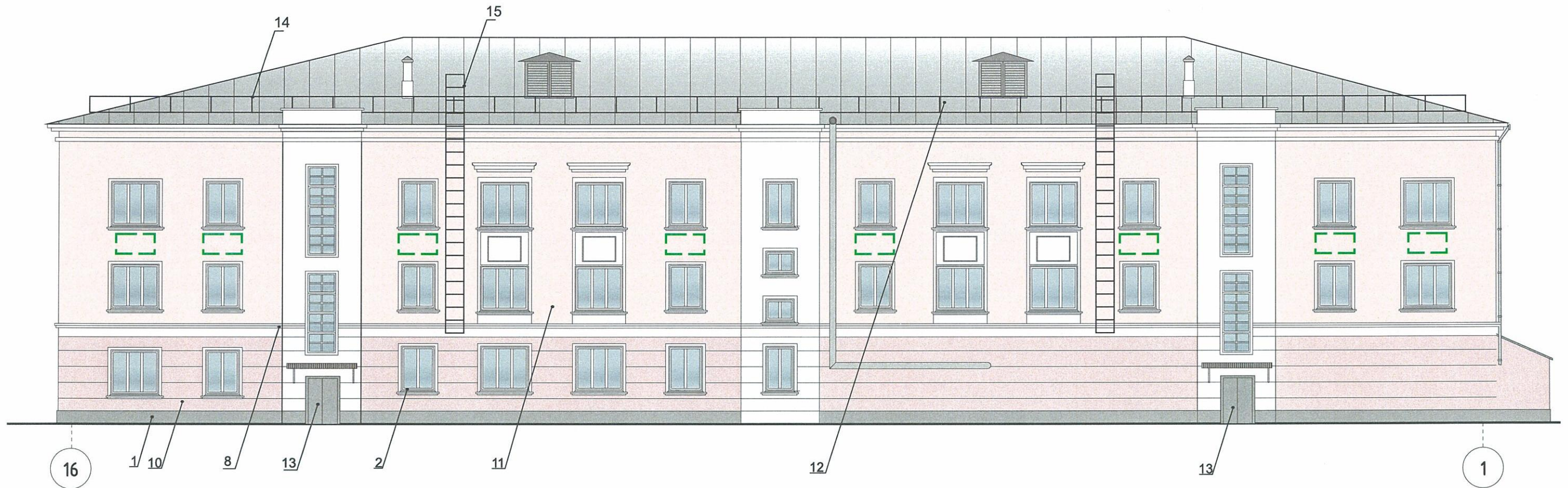


ПРИМЕЧАНИЕ 2: Ведомость отделки фасадов см. лист 1

						25/2019 - ОФ			
						Колерный паспорт объекта капитального строительства по ул. Инженерная, 14 Мотовилихинского района г.Перми.			
Изм.	Кол.уч	Лист	№док	Подпись	Дата	Здание, со встроенными помещениями общественного и торгового назначения	Стадия	Лист	Листов
						Здание, со встроенными помещениями общественного и торгового назначения	П	4	9
ГИП		Пугин И.В.			01.19		Главный фасад в осях 1 - 16	ООО «СтройКонтур»	
Разработал		Клабукова			01.19				



Дворовой фасад в осях 16 - 1



**ПРИМЕЧАНИЕ:**

- К дополнительному оборудованию относятся: наружные блоки систем вентиляции и кондиционирования, вентиляционные и водосточные трубы; антенны; видеосъемки наружного наблюдения; почтовые ящики; кабельные линии, пристенные электрощиты; флажтоки и так далее;
- Размещение дополнительного оборудования, дополнительных элементов и устройств на фасадах объектов капитального строительства допускается при соблюдении следующих условий:
  - соответствие размещения дополнительного оборудования архитектурному решению фасадов, предусмотренному проектной документацией, в соответствии с которой осуществлено строительство (реконструкция) Объекта, с привязкой к единой (вертикальной, горизонтальной) системе осей фасадов;
  - единая горизонтальная ось - условная прямая линия. Определяется как половина расстояния между верхним и нижним архитектурным элементом (окна, наличники, карниз, фриз и другие), выделяющимся (западающим, выступающим) из плоскости стены;
  - единая вертикальная ось - условная прямая линия. Определяется как половина расстояния между границами одного архитектурного элемента (окна, двери, колонны) либо между двумя архитектурными элементами (окна, двери, колонны);
  - комплексное решение размещения оборудования - единое архитектурное и цветовое решение (в том числе размер, форма, материал);
  - размещение дополнительного оборудования на архитектурных деталях, элементах декора, поверхностях с ценной архитектурной отделкой, а также крепление, ведущее к повреждению архитектурных поверхностей, не допускаются.

СОГЛАСОВАНО  
 14 заместителю начальника ДГА  
 г. Перми - главный архитектор  
 Д.Ю. Папшин  
 05 июля 2019

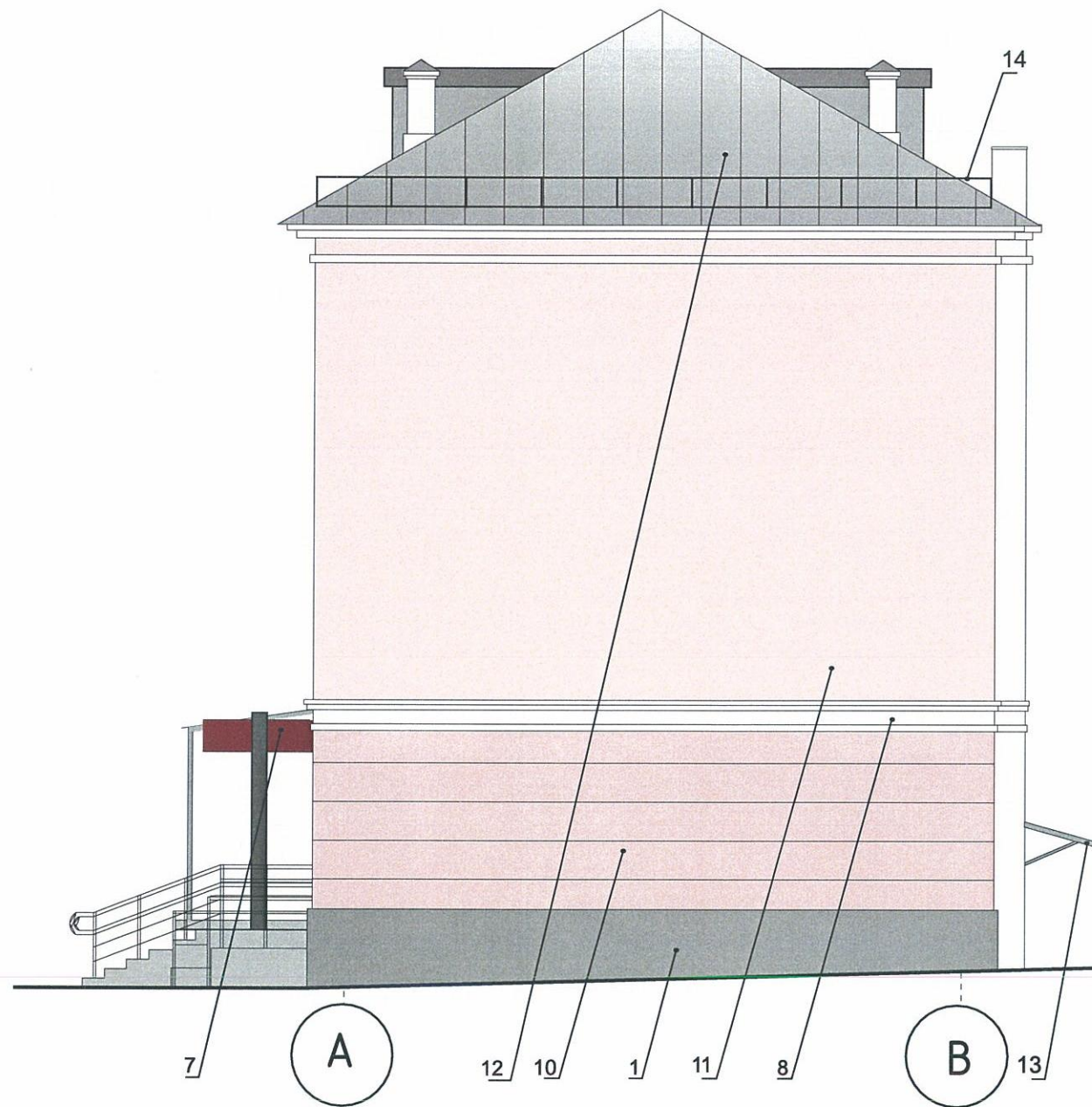
Места возможного размещения дополнительного оборудования фасадов

ПРИМЕЧАНИЕ 2: Ведомость отделки фасадов см. лист 1

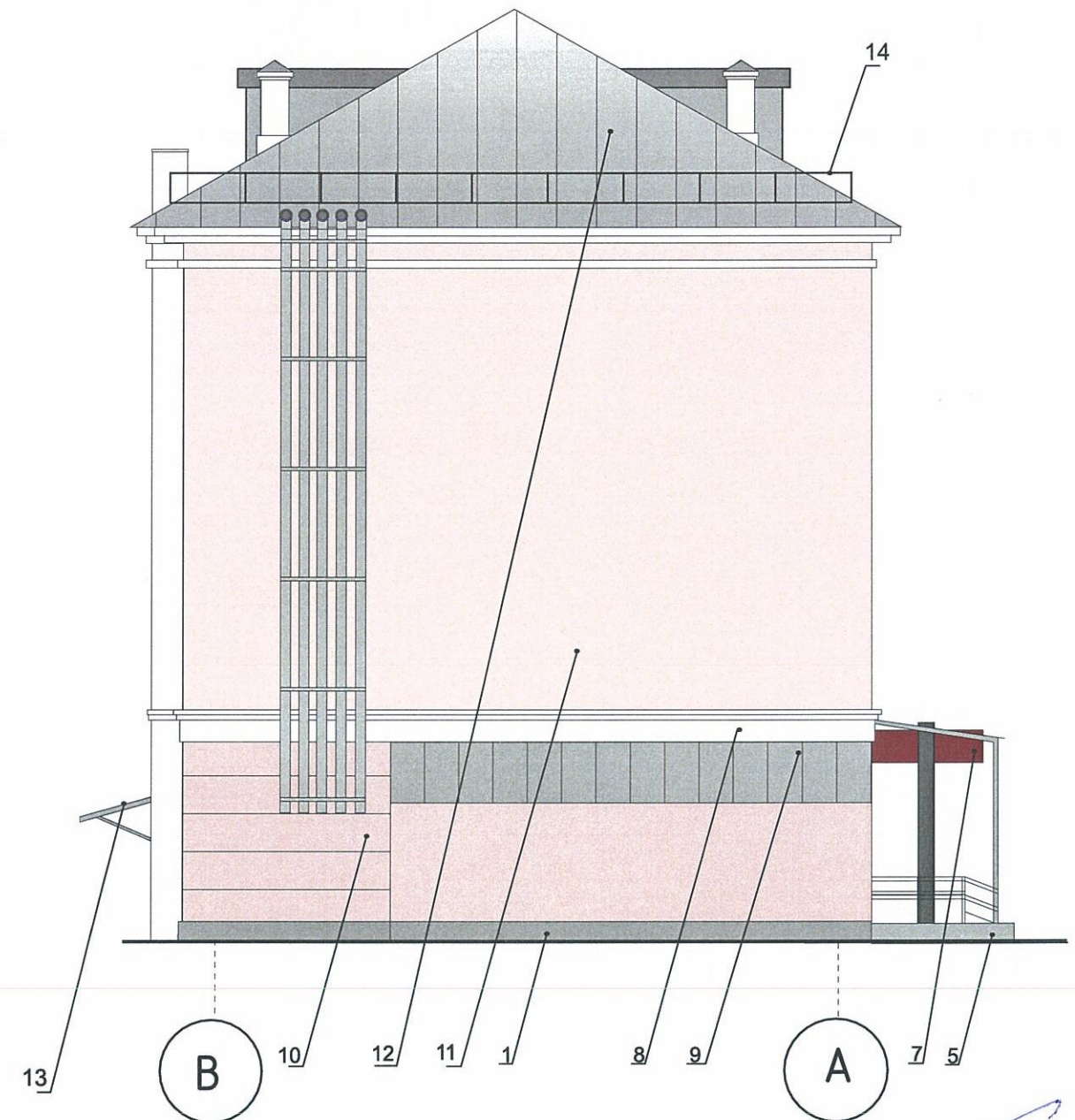
						<b>25/2019 - ОФ</b>			
						Колерный паспорт объекта капитального строительства по ул. Инженерная, 14 Мотовилихинского района г.Перми.			
Изм.	Кол.уч	Лист	№док	Подпись	Дата	Здание, со встроенными помещениями общественного и торгового назначения	Стадия	Лист	Листов
							П	5	9
ГИП		Пугин И.В.			01.19	Дворовой фасад в осях 16 - 1	ООО «СтройКонтур»		
Разработал		Клабукова			01.19				



Боковой фасад в осях А - В



Боковой фасад в осях В - А



**ПРИМЕЧАНИЕ:**

В случае устройства или переустройства (перепланировки, ремонта, реконструкции) помещений общественного назначения, их входных групп в обязательном порядке предусмотреть мероприятия по обеспечению доступности данных помещений для маломобильных групп населения, включая инвалидов, использующих кресла-коляски и собак-проводников (далее-МГН) в соответствии с требованиями СП 59.13330.2016. Свод правил. Доступность зданий и сооружений для маломобильных групп населения. Актуализированная редакция "СНиП 35-01-2001" (далее -Свод правил).

В соответствии со Сводом правил лестницы должны дублироваться пандусами или подъемными устройствами. Длина непрерывного марша пандуса не должна превышать 9,0 м, а уклон - не круче 1:20 (5%). Параметры пандуса следует принимать в соответствии со Сводом правил. Поручни должны соответствовать техническим требованиям к опорным стационарным устройствам по ГОСТ Р 51261.

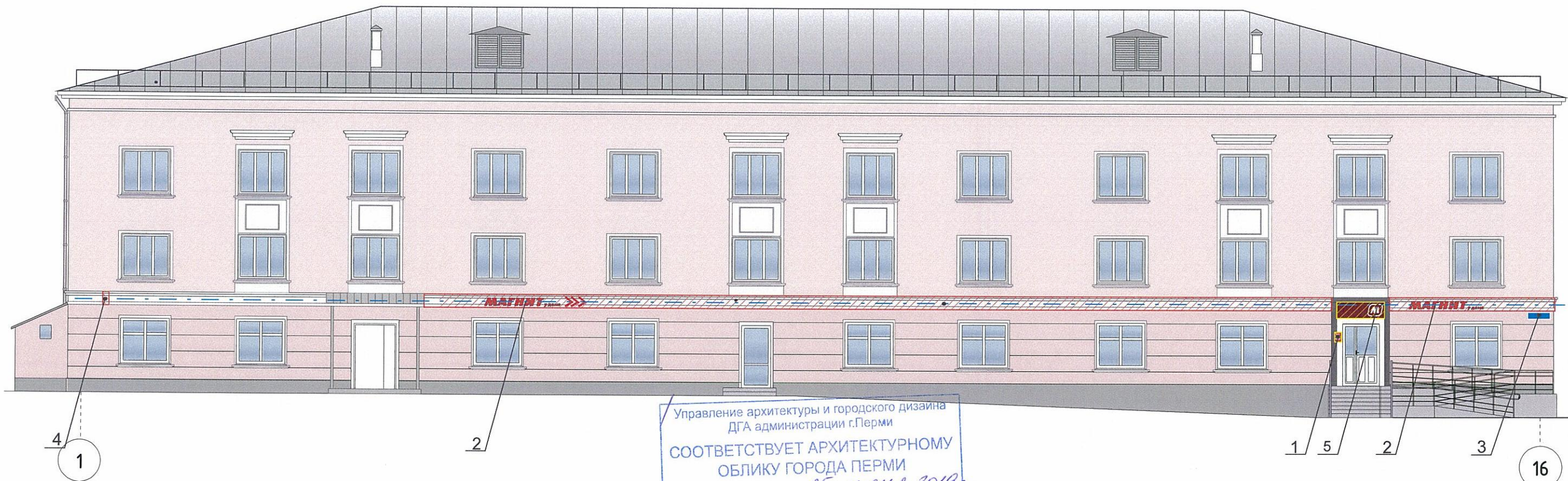
**ПРИМЕЧАНИЕ 2:** Ведомость отделки фасадов см. лист 1

СОГЛАСОВАНО  
 1<sup>й</sup> заместитель начальника ИГ  
 г. Перми - главный архитектор  
 Д.Ю. Лапина  
 05 июля 2019

						25/2019 - ОФ			
						Колерный паспорт объекта капитального строительства по ул. Инженерная, 14 Мотовилихинского района г.Перми.			
Изм.	Кол.уч	Лист	№док	Подпись	Дата	Здание, со встроенными помещениями общественного и торгового назначения	Стадия	Лист	Листов
								П	6
ГИП		Пугин И.В.			01.19	Боковой фасад в осях В - А Боковой фасад в осях А - В	ООО «СтройКонтур»		
Разработал		Клабукова			01.19				



Размещение объектов городской инфраструктуры на главном фасаде в осях 1 - 16



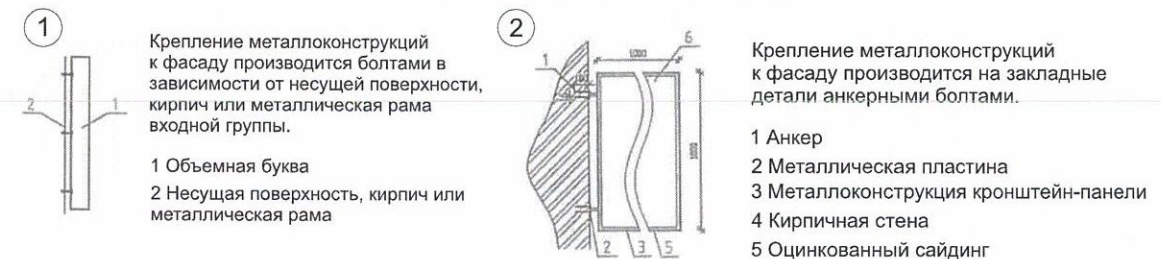
Ведомость размещения объектов городской информации

№	НАЗВАНИЕ, ТИП РЕКЛАМЫ	ЦВЕТОВАЯ ГАММА	НАЛИЧИЕ, ТИП ПОДСВЕТКИ
1	Режим работы. Выполнен из оргстекла, пластика, металла, виниловой пленки	Фирменные цвета	без подсветки
2	Объёмные буквы на металлических направляющих в цвет фасада без подложки, единой высоты по всему фасаду. Винил, оргстекло, металл, пластик без подложки.	Фирменные цвета	Контурная подсветка, внутренняя подсветка, без подсветки
3	Знак адресации. Выполнен из оргстекла, пластика, металла	синий/белый	без подсветки
4	Панель- кронштейн. Выполнена из оргстекла, пластика, металла, виниловой пленки	Фирменные цвета	Контурная подсветка, внутренняя подсветка, без подсветки
5	Вывески в виде объёмных букв/логотипов на входном портале метал. направляющих в цвет фриза козырька.	Фирменные цвета	Контурная подсветка, внутренняя подсветка, без подсветки

Управление архитектуры и городского дизайна  
ДГА администрации г.Перми  
СООТВЕТСТВУЕТ АРХИТЕКТУРНОМУ  
ОБЛИКУ ГОРОДА ПЕРМИ  
«05» июля 2019 г.  
Подпись: [подпись]



Узлы крепления объектов городской информации



ПРИМЕЧАНИЕ:

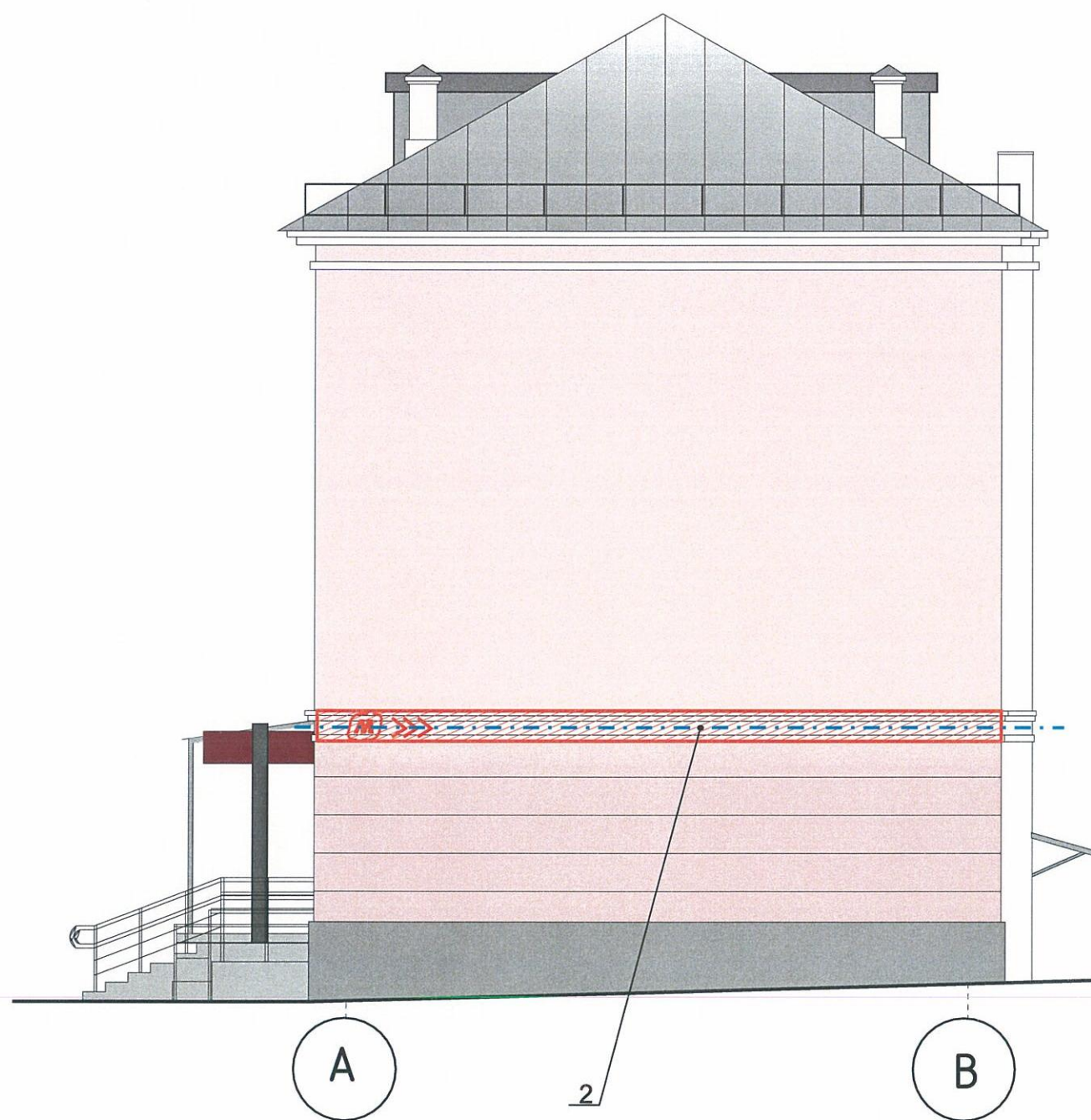
1. Размещение вывесок и рекламных конструкций должно осуществляться в границах места допустимого размещения объектов, установленных данным колерным паспортом;
2. Размещение вывесок по отношению друг к другу, их конфигурация и наполненность информацией должны соответствовать Стандартным требованиям к вывескам, их размещению и эксплуатации, установленным и утвержденным Постановлением администрации города Перми от 25.10.2016 № 958;
3. В случае, если планируемые к размещению вывески не соответствуют Постановлению администрации города Перми от 25.10.2016 № 958, потребуется внесение изменений в настоящий колерный паспорт;
4. Размещение рекламных конструкций производится на основании отдельного разрешения в соответствии с требованиями Решения Пермской городской Думы от 27.01.2009 № 11 «Об утверждении Положения о порядке установки и эксплуатации рекламных конструкций на территории города Перми»;
5. Единая горизонтальная ось – это условная прямая линия, относительно которой располагаются информационные конструкции. Определяется как половина расстояния между верхним и нижним архитектурным элементом (окна, наличники, карниз, фриз и др.), выделяющимся (западающим, выступающим) из плоскости стены.
6. Размеры одиночных табличек-режимников должны быть одинаковыми.
7. Материал, габариты и цвет подложки фриза должны быть одинаковыми по всей длине занимаемого помещения. Высота фризов должна быть одинаковой по всей длине фасада
8. Допускается размещение арт-объектов, выполненных из разных материалов художниками-монументалистами.
9. Размещение вывесок, перекрывающие оконные проемы, а так же расположенные на балконах зданий и сооружений должны быть согласованы с собственниками помещений, к которым относится балкон и данный оконный проем.

Место допустимого расположения (вывесок, рекламных конструкций)  
 Ось размещения объектов городской информации (вывесок, рекламных конструкций)



						25/2019 - ОФ			
						Колерный паспорт объекта капитального строительства по ул. Инженерная, 14 Мотовилихинского района г.Перми.			
Изм.	Кол.уч	Лист	Недок	Подпись	Дата	Здание, со встроенными помещениями общественного и торгового назначения	Стадия	Лист	Листов
							П	7	9
ГИП		Пугин И.В.			01.19	Размещение объектов городской инфраструктуры на главном фасаде в осях 1 - 16	ООО «СтройКонтур»		
Разработал		Клабукова			01.19				



Размещение объектов городской информации на боковом фасаде А - В



Управление архитектуры и городского дизайна  
 ДГА администрации г.Перми  
**СООТВЕТСТВУЕТ АРХИТЕКТУРНОМУ  
 ОБЛИКУ ГОРОДА ПЕРМИ**  
 «05» июня 2019г  
 Бресано С.А. Подпись *Бресано С.А.*

  Место допустимого расположения (вывесок, рекламных конструкций)  
 - - - - - Ось размещения объектов городской информации (вывесок, рекламных конструкций)

						<b>25/2019 - ОФ</b>			
						Колерный паспорт объекта капитального строительства по ул. Инженерная, 14 Мотовилихинского района г.Перми.			
Изм.	Кол.уч	Лист	№ док	Подпись	Дата	Здание, со встроенными помещениями общественного и торгового назначения	Стадия	Лист	Листов
				<i>Пугин И.В.</i>	01.19		П	8	9
Разработал	Клабукова			<i>Клабукова</i>	01.19	Размещение объектов городской информации на боковом фасаде А - В	ООО «СтройКонтур»		



**Эталоны колеров**

Позиция ведомости отделки фасадов  2,8	Координаты цвета RAL 9003	C: 0	
		M: 0	
		Y: 0	
		K: 0	
		R: 244	
		G: 248	
		B: 244	

Позиция ведомости отделки фасадов  3,9	Координаты цвета RAL 9006	C: 0	
		M: 0	
		Y: 1	
		K: 40	
		R: 165	
		G: 168	
		B: 166	

Позиция ведомости отделки фасадов  5,6,,12,13	Координаты цвета RAL 7045	C: 20	
		M: 10	
		Y: 10	
		K: 40	
		R: 145	
		G: 150	
		B: 154	

Позиция ведомости отделки фасадов  7	Координаты цвета RAL 3032	C: 10	
		M: 100	
		Y: 90	
		K: 50	
		R: 113	
		G: 21	
		B: 33	

Позиция ведомости отделки фасадов  11	Координаты цвета RAL 10 90 01	C: 2	
		M: 16	
		Y: 11	
		K: 0	
		R: 216	
		G: 223	
		B: 220	

Позиция ведомости отделки фасадов  10	Координаты цвета RAL 3015	C: 0	
		M: 50	
		Y: 20	
		K: 10	
		R: 225	
		G: 166	
		B: 173	

Позиция ведомости отделки фасадов  3	Координаты цвета RAL 7016	C: 60	
		M: 30	
		Y: 30	
		K: 80	
		R: 55	
		G: 63	
		B: 67	

СОГЛАСОВАНО  
1<sup>й</sup> заместитель начальника ДГА  
г. Пермь  
Д.С. Палшин  
"05" июля 2019

						<b>25/2019 - ОФ</b>			
						Колерный паспорт объекта капитального строительства по ул. Инженерная, 14 Мотовилихинского района г.Перми.			
Изм.	Кол.уч	Лист	Недок	Подпись	Дата	Здание, со встроенными помещениями общественного и торгового назначения	Стадия	Лист	Листов
					01.19		П	9	9
Разработал	Клабукова				01.19	Эталон коллеров	ООО «СтройКонтур»		