



ДЕПАРТАМЕНТ ГРАДОСТРОИТЕЛЬСТВА И АРХИТЕКТУРЫ
АДМИНИСТРАЦИИ ГОРОДА ПЕРМИ

Общество с ограниченной ответственностью «Экостройпроект»

Свидетельство № 1094.08-2010-5902132117-П-063 от 27.07.2016г.

Заказчик: «Управление капитального строительства
администрации города Перми»

07.10.2019 № 059-22-01-26-6446

КОЛЕРНЫЙ ПАСПОРТ

АДРЕС ОБЪЕКТА: г. Пермь, Кировский район, ул. Юнг Прикамья, 3"

шифр: ЭСП 69/ 2018 -01- КП

ПЕРМЬ. 2019 г.

Ведомость рабочих чертежей основного комплекта

Лист	Наименование	Примечание
1	Общие данные.	
2	Ситуационный план. Общие указания.	
3	Фасад в осях 1-61. Фасад в осях 61-1 Фасад по оси ДД в осях 5-30	
4	Фасад в осях ИИ-А, Фасад в осях А-ИИ Фасад по оси И в осях 30-6 Фасад по оси 57 в осях ДД-И.	
5	Фасад по оси 5 в осях И-ДД. Фасад по оси ДД в осях 37-57. Фасад по оси 30 в осях ДД-И. Фасад по оси И в осях 57-37 Фасад по оси 37 в осях И-ДД	
6	Размещение объектов городской информации. Фасад 1-61. Фасад ИИ-А	
7	Ведомость размещения объектов городской информации . Фасад 1- 11 . Фасад А- Н Схема пано.	
8	Эталоны колеров	
9		
10		
11		
12		

СОГЛАСОВАНО
1^й заместитель начальника ДГА
г. Перми - главный архитектор
Д.Ю. Липинин
"25" *Сентябрь* 2019г.

Ведомость ссылочных и прилагаемых документов

Обозначение	Наименование	Примечание
	<u>Ссылочные документы</u>	
	Каталог цветов CAPAROL (FASSADE A1) Каталог цветов CAPAROL (3D-System PLUS)	
	Каталог цветов Capalac Classic Glanzlack	
	Каталог цветов RAL CLASSIC международная система соответствия цветов	
	<u>Прилагаемые документы</u>	
	Нет	

Ведомость отделки фасада.

позиция	Элемент фасада	Эталон цвета Caparol-FASAD A1 и "RAL CLASSIC"	Материал (вид отделки)	Примечание
1	Основное поле стен	Ferro 55	"Caparol FASSADE A1 " структурная штукатурка	Штукатурка с последующей покраской Caparol "Fassade A1", "3D-System PLUS" краской для наружных работ .
2	Фрагмент стен	Cameo 170	"Caparol 3D-System PLUS"	
3	Фрагмент стен	Lago 110		
4	Фрагмент стен	Lazur 25		
5	Фрагмент стен, цоколь	Lazur 15		
6	Оконные и дверные переплеты	RAL 9010	Металлопластик	
7	Металлические ограждения входов и пандуса		Хромированная нержавейка	
8	Элементы на кровле (мет.ограждение, двери, вент. зонты, пож. мет. лестницы)	RAL 7036	Краска эмаль Capalac по металлу для наружных работ	
9	Фрагмент стен	Arctis 10	"Caparol FASSADE A1 "	

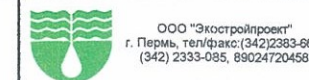
ЭСП 69/2018-01-КП

"Строительство здания для размещения общеобразовательного учреждения по ул. Юнг Прикамья, 3"

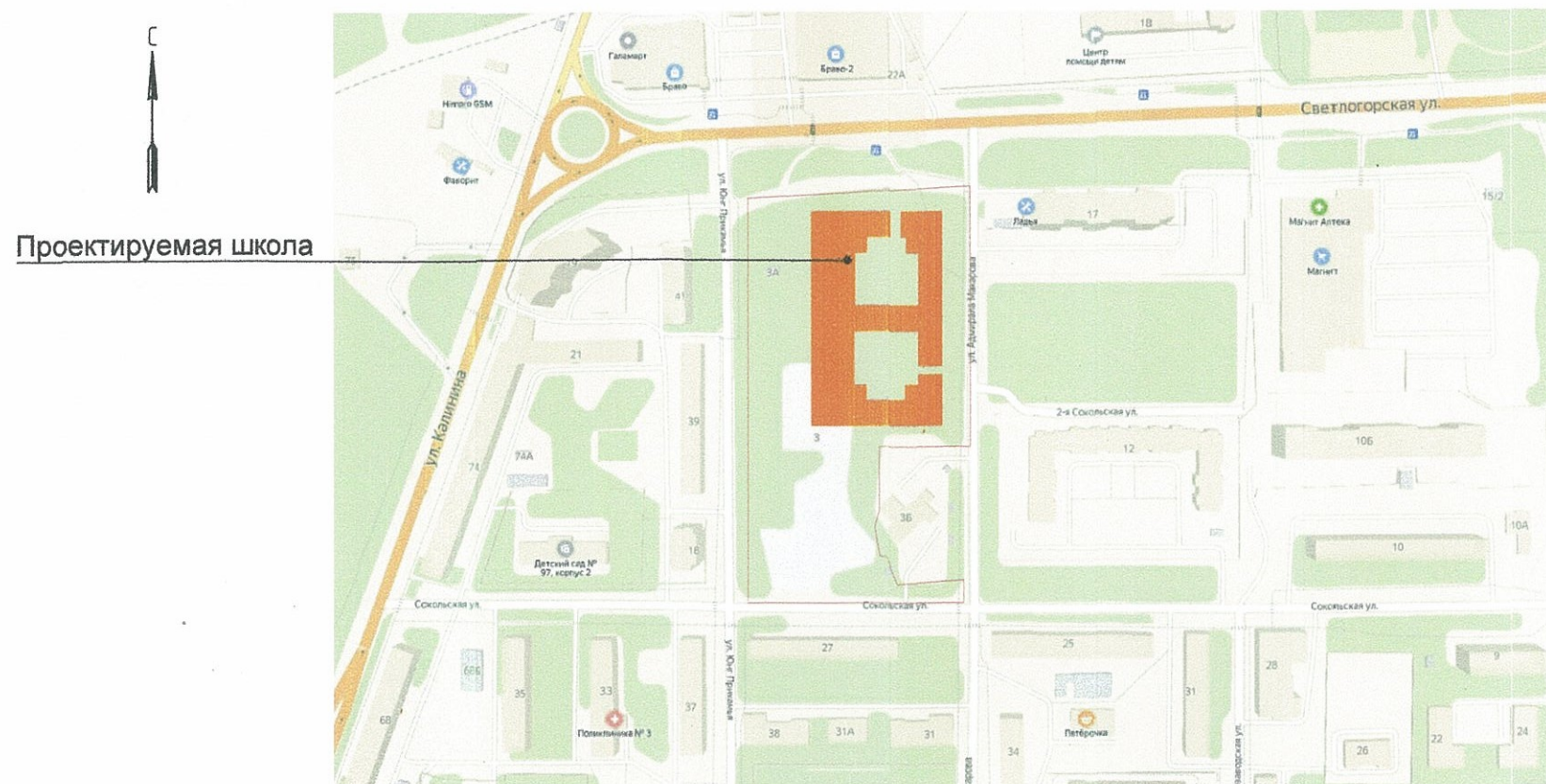
Изм.	Кол.уч.	Лист	№ док.	Подпись	Дата
Разраб.		Бражкин		<i>С. Бражкин</i>	05.19
Н.контр.		Борисова		<i>И. Борисова</i>	05.19

Стадия	Лист	Листов
П	1	8

Общие данные.
Цветовое решение элементов фасада.



Ситуационный план



Проектируемая школа

Общие указания

Проект выполнен на основании технического задания Заказчика.

Технические решения, принятые в проекте, соответствуют требованиям экологических, санитарно-гигиенических, противопожарных и других норм, действующих на территории Российской Федерации и обеспечивают безопасную для жизни и здоровья людей эксплуатацию объектов при соблюдении предусмотренных проектом мероприятий.

Отделка основного поля стен и фрагментов стен - кирпичная кладка, штукатурка, с последующей покраской атмосферостойкими красками CAPAROL (FASSADE A1, 3D-System PLUS).

Отделка цоколя - кирпичная кладка штукатурка, с последующей покраской атмосферостойкими красками CAPAROL (3D-System PLUS).

Оконные переплеты, балконные двери - металлопластиковые.

Поверхности крылец и ступеней - плитка с шероховатой поверхностью.

Боковые поверхности входов, приямков - штукатурка, с последующей покраской атмосферостойкими красками CAPAROL (3D-System PLUS).

Все работы производить в соответствии с правилами производства работ и инструкциями по применению.

При выборе конкретного материала требуется дополнительное согласование его цвета и фактуры с Заказчиком и автором проекта.

Эмаль Capalac Classic Glanzlack наносят методами распыления, струйного облива, окунания, кистью или валиком

на сухую, предварительно очищенную от пыли, жировых и других загрязнений, ржавчины, окислы и загрунтованную поверхность двумя равномерными слоями.

Акриловая краска. Поверхность очистить от пыли, грязи, просушить. Щели и углубления заровнять шпатлёвкой.

Перед применением фасадную краску следует тщательно перемешать, при загустении разбавить до рабочей вязкости: Р-Универсалом, ксилолом, бутилацетатом.

Краска наносится на поверхность кистью, валиком или краскораспылителем в 1-2 слоя. Проведение окрасочных

работ следует осуществлять при температуре воздуха не ниже -15°C , при условии, что обрабатываемая поверхность

будет сухой, не обледенелой.

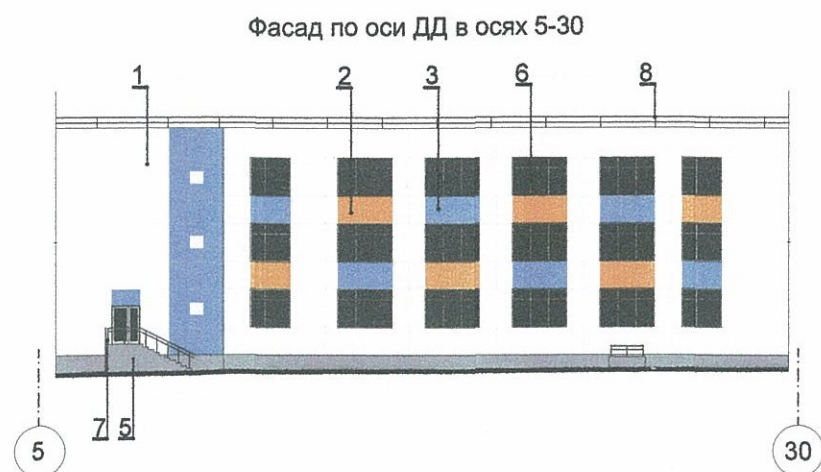
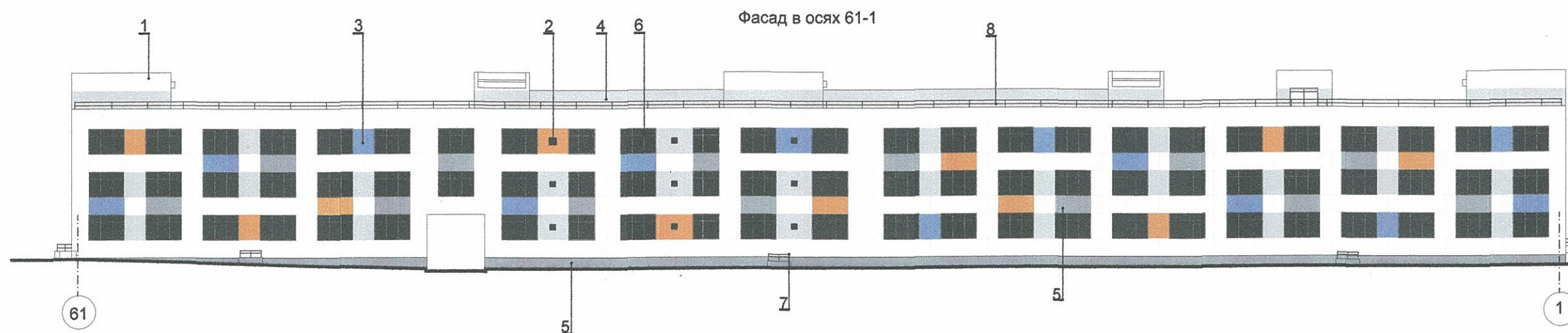
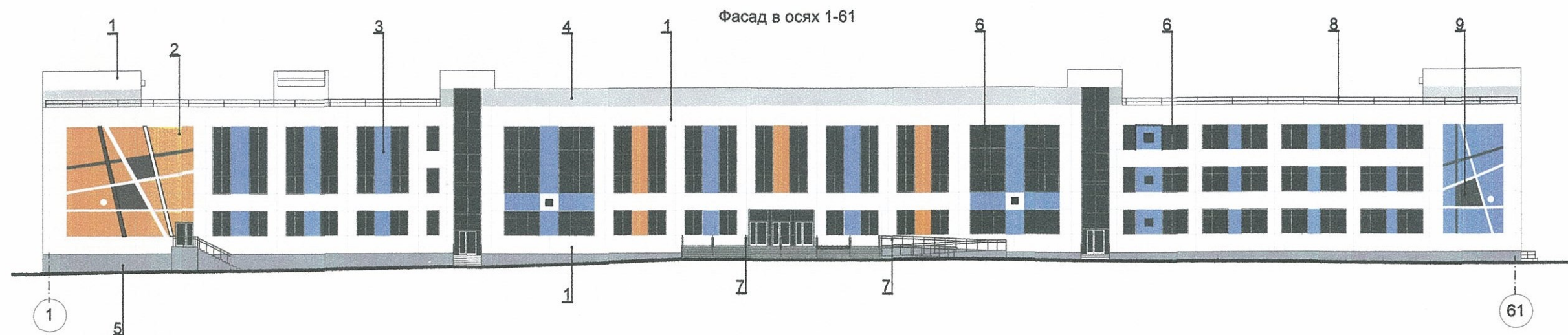
Перед окраской при отрицательных температурах выдержать материал в течение 24 ч при температуре не менее 18°C .

Раздел " Размещение объектов городской информации" "заданием на проектирование" не предусматривается


. Материал , цветное решение и способ крепления разрабатывается по отдельному дизайн проекту лицензированной организацией.

Раздел " Архитектурно-художественная подсветка" "заданием на проектирование" не предусматривается и разрабатывается по отдельному дизайн проекту лицензированной организацией.

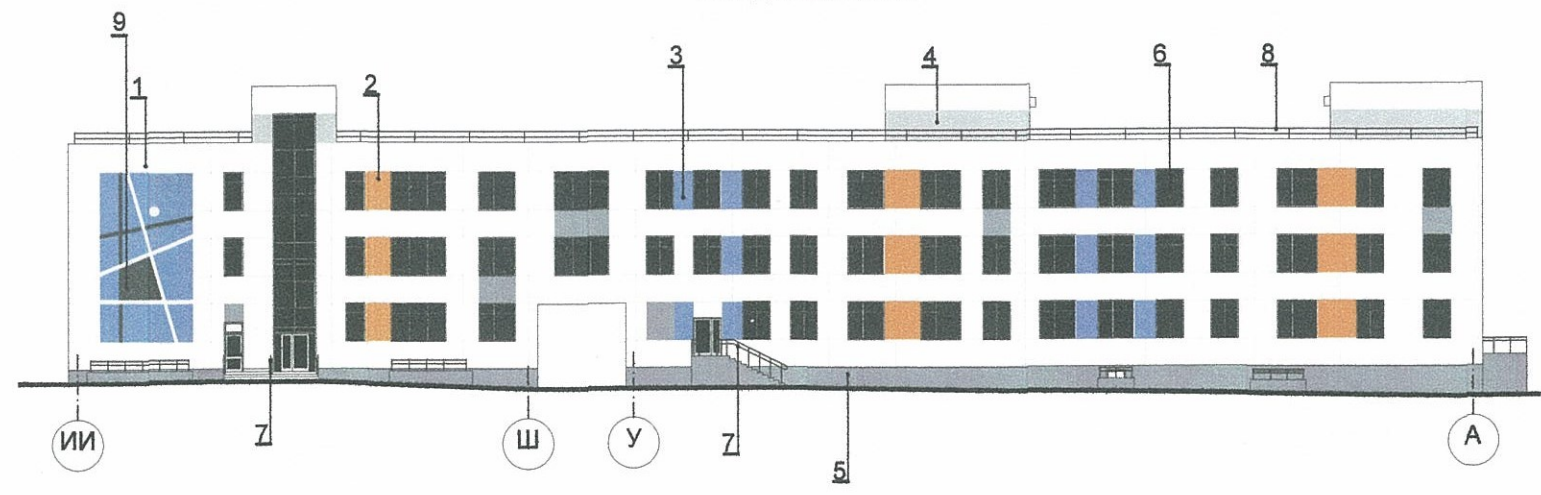
						ЭСП 69/2018-01-КП		
						"Строительство здания для размещения общеобразовательного учреждения по ул. Юнг Прикамья, 3"		
Изм.	Кол.уч.	Лист	№ док.	Подпись	Дата	Стадия	Лист	Листов
Разраб.		Бражкин		<i>С.П.</i>	05.19	П	2	8
Н.контр.		Борисова		<i>Борисова</i>	05.19	Ситуационный план. Общие указания.		
						ООО "Экостройпроект" г. Пермь, тел/факс: (342)2383-666; (342) 2333-085, 89024720458		



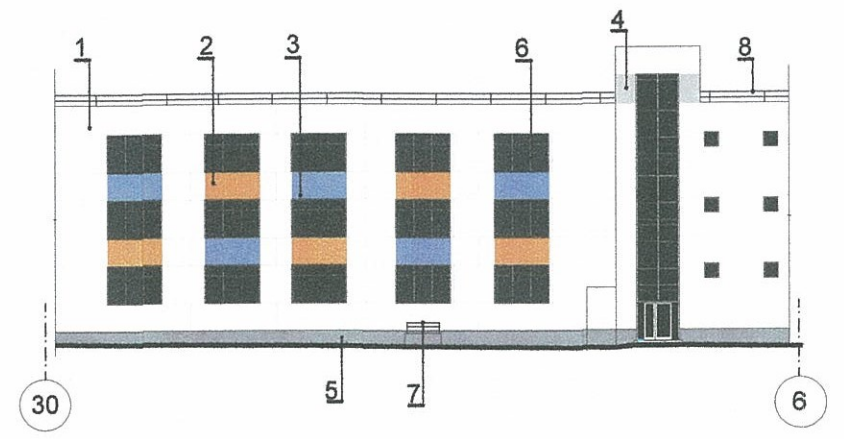
ОБРАЗОВАНО
 18-05-2019 г. 18-05-2019 г.
 г. Пермь - главный архитектор
 Д.Д. Лапшин
 2019

						ЭСП 69/2018-01-КП			
						"Строительство здания для размещения общеобразовательного учреждения по ул. Юнг Прикамья, 3"			
Изм.	Кол.уч.	Лист	№ док.	Подпись	Дата	Цветовое решение фасадов.	Стадия	Лист	Листов
Разраб.	Бражкин			<i>С.Б.</i>	05.19		П	3	8
Н.контр.	Борисова			<i>Борисова</i>	05.19	Фасад в осях 1-61 Фасад в осях 61-1 Фасад по оси ДД в осях 5-30			

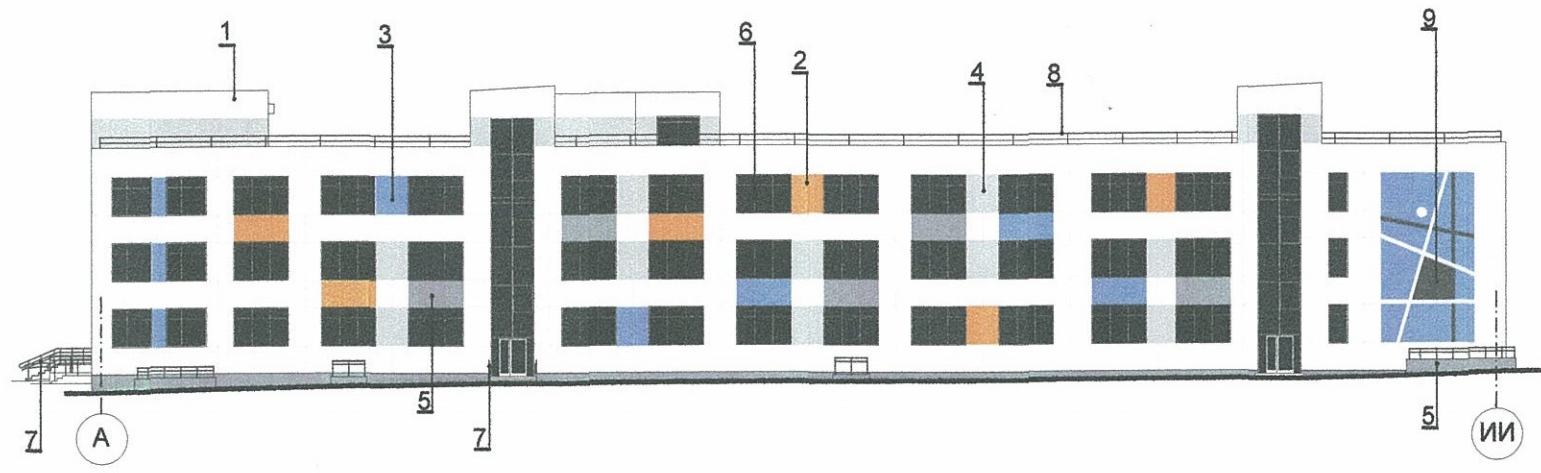
Фасад в осях ИИ-А



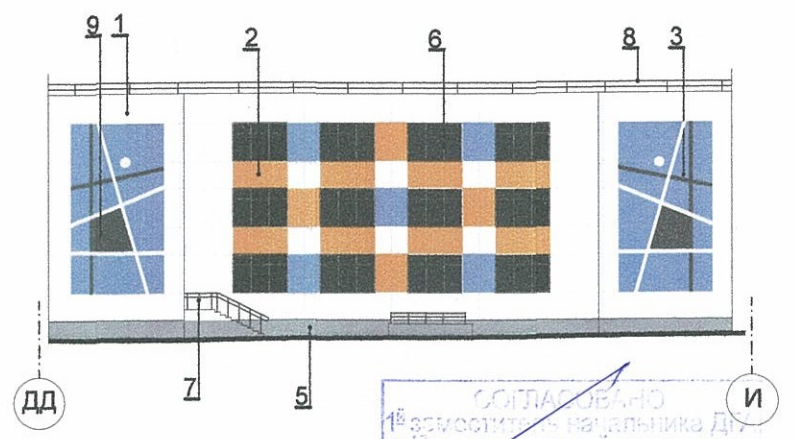
Фасад по оси И в осях 30-6



Фасад в осях А-ИИ



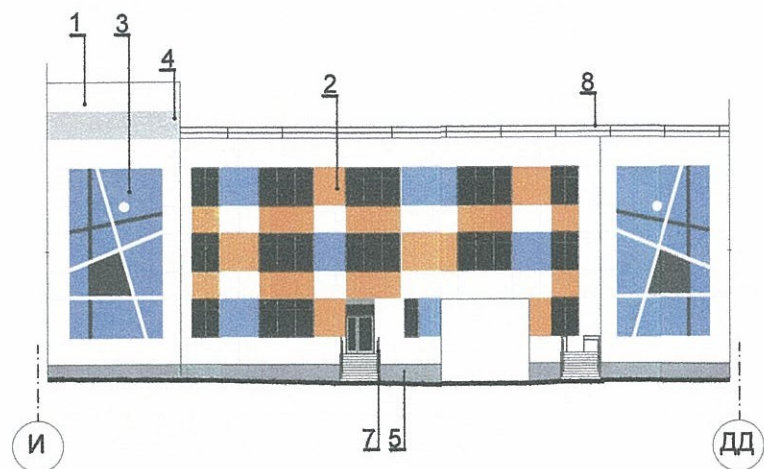
Фасад по оси 57 в осях ДД-И



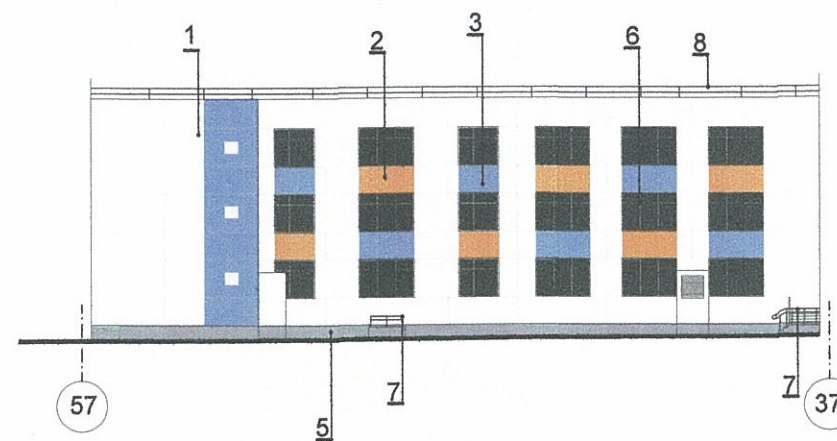
СОГЛАСОВАНО
 18 заместителем начальника ДУ
 г. Пермь, главный архитектор
 Д.Ю. Лапшин
 23.05.2019

						ЭСП 69/2018-01-КП			
						"Строительство здания для размещения общеобразовательного учреждения по ул. Юнг Прикамья, 3"			
Изм.	Кол.уч.	Лист	№ док.	Подпись	Дата	Цветовое решение фасадов.	Стадия	Лист	Листов
Разраб.		Бражкин		<i>Бражкин</i>	05.19		П	4	8
Н.контр.		Борисова		<i>Борисова</i>	05.19	Фасад в осях ИИ-А, Фасад в осях А-ИИ Фасад по оси И в осях 30-6 Фасад по оси 57 в осях ДД-И.	ООО "Экостройпроект" г. Пермь, тел/факс: (342) 2383-666; (342) 2333-085, 89024720459		

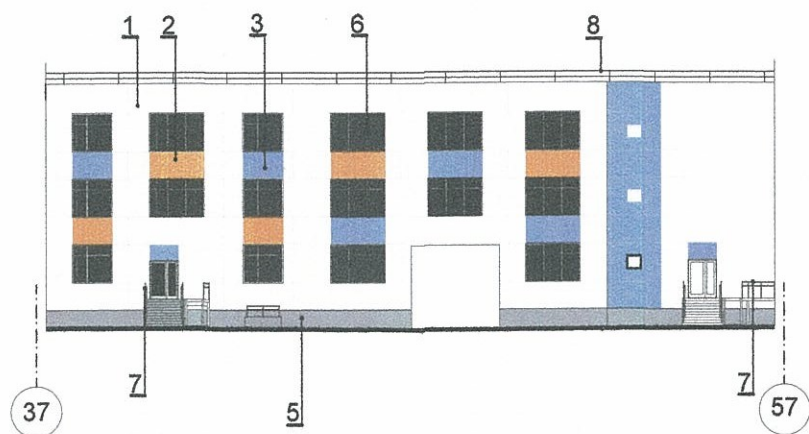
Фасад по оси 5 в осях И-ДД



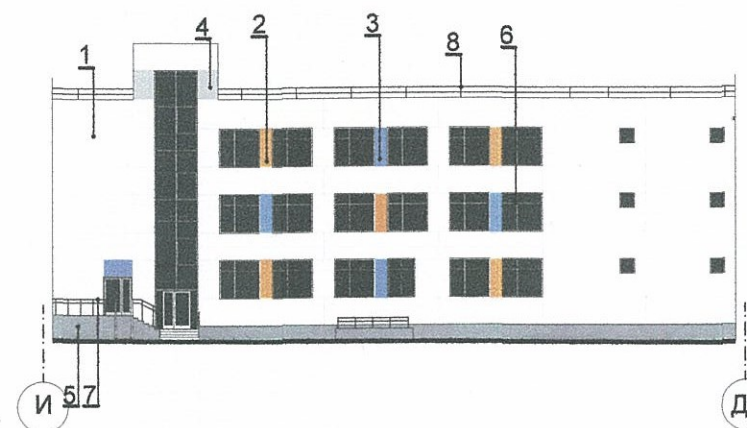
Фасад по оси И в осях 57-37



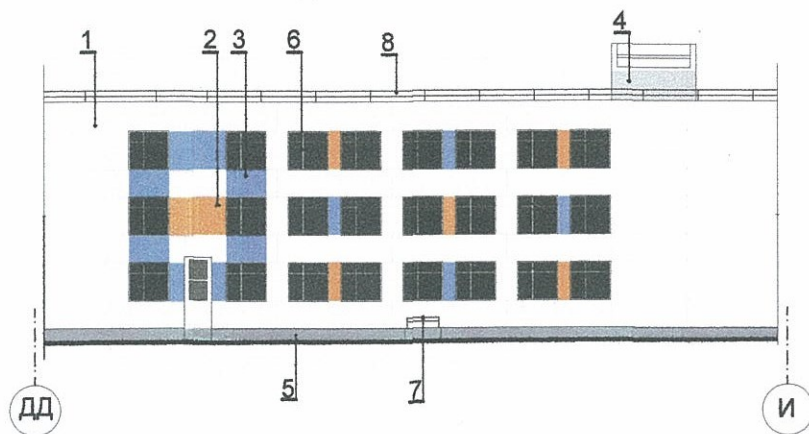
Фасад по оси ДД в осях 37-57



Фасад по оси 37 в осях И-ДД



Фасад по оси 30 в осях ДД-И



СОГЛАСОВАНО
1^й заместитель начальника ДГА
г. Пермь - главный архитектор
Д.Ю. Паликин
2019

СОГЛАСОВАНО:

Изм.	Кол.уч.	Лист	№ док.	Подпись	Дата
Разраб.	Бражкин			<i>Бражкин</i>	05.19
Н.контр.	Борисова			<i>Борисова</i>	05.19

ЭСП 69/2018-01-КП

"Строительство здания для размещения общеобразовательного учреждения по ул. Юнг Прикамья, 3"

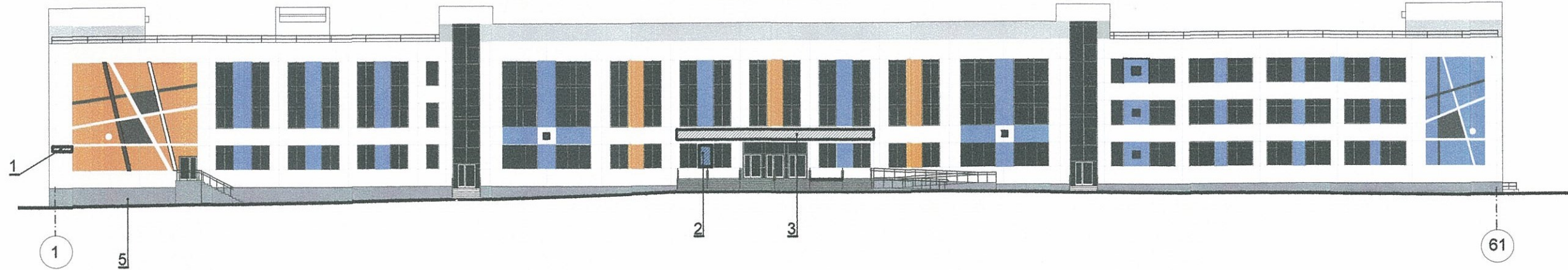
Изм.	Кол.уч.	Лист	№ док.	Подпись	Дата	Стадия	Лист	Листов
Разраб.	Бражкин			<i>Бражкин</i>	05.19	П	5	8
Н.контр.	Борисова			<i>Борисова</i>	05.19			

Цветовое решение фасадов.

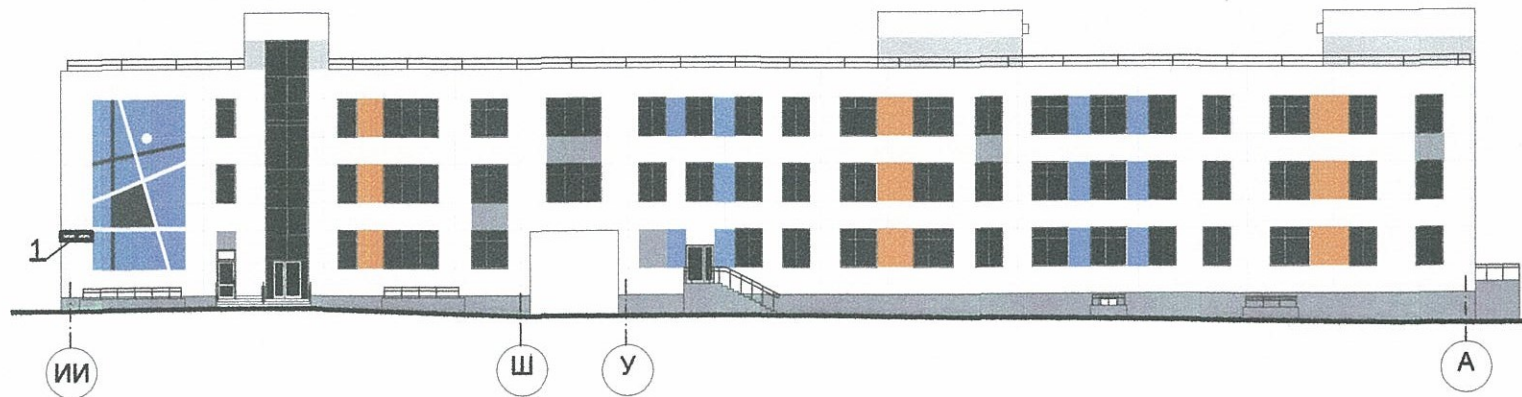
Фасад по оси 5 в осях И-ДД. Фасад по оси ДД в осях 37-57. Фасад по оси 30 в осях ДД-И. Фасад по оси И в осях 57-37. Фасад по оси 37 в осях И-ДД

ООО "Экостройпроект"
г. Пермь, тел/факс: (342)2383-666;
(342) 2333-085, 89024720458

Фасад в осях 1-61



Фасад в осях ИИ-А

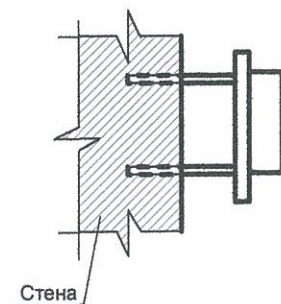


Управление архитектуры и городского дизайна
ДГА администрации г.Перми
**СООТВЕТСТВУЕТ АРХИТЕКТУРНОМУ
ОБЛИКУ ГОРОДА ПЕРМИ**
«25» 10.10.19
Подпись: *[Signature]*

Ведомость размещения объектов городской информации

№	тип объекта городской информации, материал, способы крепления	цвет (с указанием RAL)	наличие подсветки						
1	Адресный знак здания гос. образца	белые буквы на синем фоне	объекты без подсветки						
2	Вывеска (объемные буквы белого цвета на металлические направляющие, крепление оцинкованными саморезами на фриз козырька)	пластиковые белые объемные буквы на оранжевом фоне	объекты без подсветки						
3	Вывеска (информационная табличка) крепление оцинкованными саморезами к стене)		объекты без подсветки						
ЭСП 69/2018-01-КП									
"Строительство здания для размещения общеобразовательного учреждения по ул. Юнг Прикамья, 3"									
Изм.	Кол.уч.	Лист	№ док.	Подпись	Дата	Стадия	Лист	Листов	
Разраб.	Бражкин			<i>[Signature]</i>	05.19	Размещение объектов городской информации	П	6	8
Н.контр.	Борисова			<i>[Signature]</i>	05.19	Фасад в осях 1-61 Фасад в осях ИИ-А			

Вариант крепления вывески



СОГЛАСОВАНО:

Ив. N подл. Подпись и дата Взамен инв. N

Схема пано

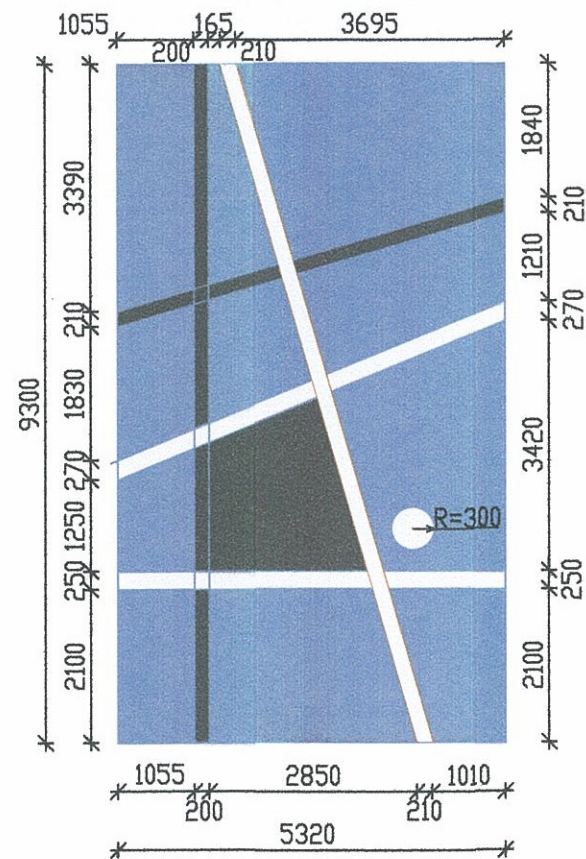
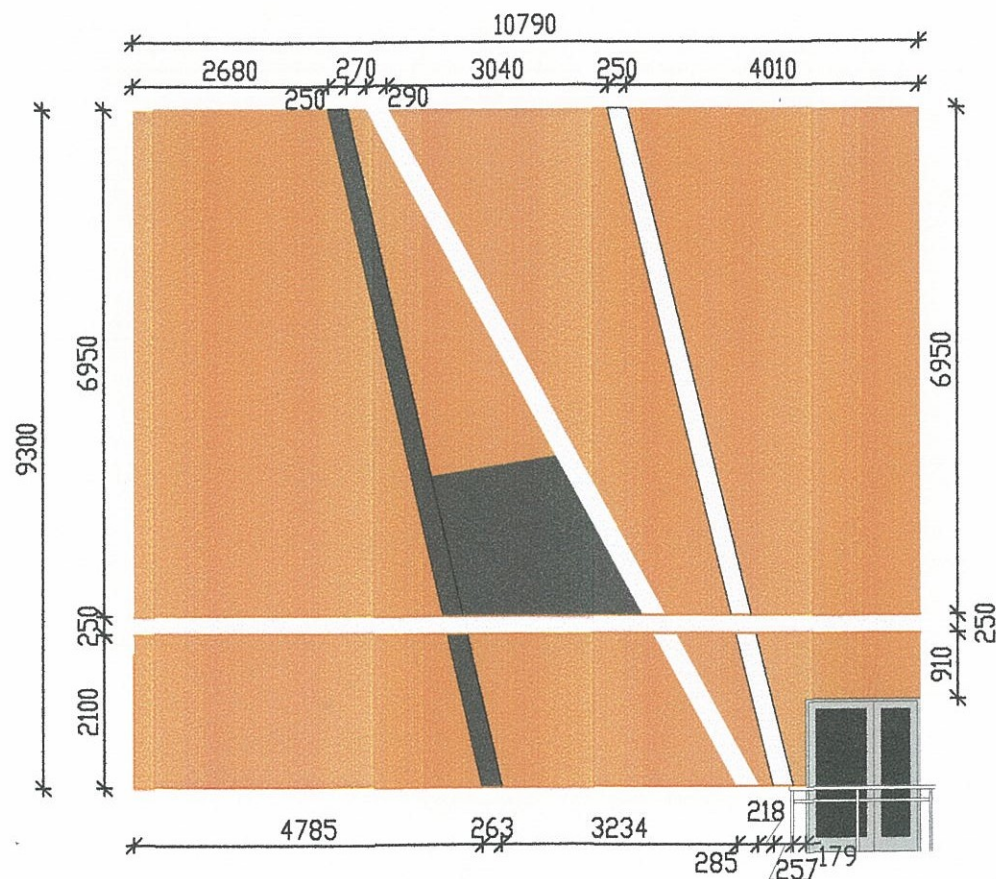


Схема пано



Ведомость размещения объектов городской информации

№	тип объекта городской информации, материал, способы крепления	цвет (с указанием RAL)	наличие подсветки
1	Адресный знак здания гос. образца	белые буквы на синем фоне	объекты без подсветки
2	Вывеска (объемные буквы белого цвета на металлические направляющие, крепление оцинкованными саморезами на фриз козырька)	пластиковые белые объемные буквы на оранжевом фоне	объекты без подсветки
3	Вывеска (информационная табличка) крепление оцинкованными саморезами к стене)		объекты без подсветки

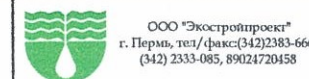
Управление архитектуры и городского дизайна
ДГА администрации г.Перми
**СООТВЕТСТВУЕТ АРХИТЕКТУРНОМУ
ОБЛИКУ ГОРОДА ПЕРМИ**
«25» 10/2019
Подпись: *[Signature]*

ЭСП 69/2018-01-КП

"Строительство здания для размещения общеобразовательного учреждения по ул. Юнг Прикамья, 3"

Изм.	Кол.уч.	Лист	№ док	Подпись	Дата	Стадия	Лист	Листов
Разраб.		Бражкин		<i>[Signature]</i>	11.18	П	7	8
Н.контр.		Борисова		<i>[Signature]</i>	11.18			

Ведомость размещения объектов городской информации . Фасад 1- 11 . Фасад А- Н
Схема пано.



СОГЛАСОВАНО:

Взамен инв. N

Подпись и дата

Инв. N подл.

Эталоны колеров.

позиция ведомости отделки фасадов	Ferro55 (RAL 7035)	C	20	R	203	позиция ведомости отделки фасадов	Lazur 15 (RAL 7037)	C	11	R	124
		1	M	14	G			208	5	M	8
	Y	14	B	204		Y	8	B	126		
	K	0				K	46				
	L	84				L	70				
	C	1				C	4				
	H	37				H	260				
позиция ведомости отделки фасадов	Cameo 170 (RAL 2010)	C	0	R	212	позиция ведомости отделки фасадов	координаты цвета RAL	C	0		
		2	M	60	G			101	6	M	0
	Y	100	B	47		Y	7				
	K	0				K	0				
	L	65				R	247				
	C	50				G	249				
	H	40				B	239				
позиция ведомости отделки фасадов	Lago 110 (RAL 5023)	C	100	R	77	позиция ведомости отделки фасадов	координаты цвета RAL	C	30		
		3	M	60	G			102	8	M	30
	Y	10	B	142		Y	20				
	K	0				K	10				
	L	70				R	154				
	C	18				G	150				
	H	246				B	151				
позиция ведомости отделки фасадов	Lazur 25 (RAL 7038)	C	0	R	130	позиция ведомости отделки фасадов	Arctis 105 (RAL 5003)	C	90	R	42
		4	M	0	G			184	9	M	0
	Y	0	B	176		Y	10	B	86		
	K	0				K	25				
	L	85				L	65				
	C	2				C	16				
	H	260				H	220				

СОГЛАСОВАНО:

Взамен инв. N

Подпись и дата

Инв. N подл.

						ЭСП 69/2018-01-КП		
						"Строительство здания для размещения общеобразовательного учреждения по ул. Юнг Прикамья, 3"		
Изм.	Кол.уч.	Лист	№ док.	Подпись	Дата			
Разраб.	Бражкин			<i>С. Бражкин</i>	05.19	Стадия	Лист	Листов
						П	8	8
Н.контр.	Борисова			<i>Борисова</i>	05.19	Эталоны колеров		

СОГЛАСОВАНО
начальника ДГА
25 октября 19

