

ООО ИЗДАТЕЛЬСКИЙ ДОМ «ИНОМАРКА»

29.10.2019 № 059-22-01-26-6929

ИП Субботина О. С.

**ПАСПОРТ ВНЕШНЕГО ОБЛИКА ОБЪЕКТА КАПИТАЛЬНОГО СТРОИТЕЛЬСТВА
(КОЛЕРНЫЙ ПАСПОРТ)**

**АДРЕС ОБЪЕКТА: г. Пермь, административный район Мотовилихинский,
улица Юрша, здание (строение) № 23**

ШИФР: 23Ю - 10 - 2019

г. Пермь 2019 г.

Ведомость чертежей

Лист	НАИМЕНОВАНИЕ	ПРИМЕЧАНИЕ
1	Общие данные (начало)	
2	Общие данные (продолжение)	
3	Существующее состояние фасадов (главный фасад)	
4	Существующее состояние фасадов (дворовый, боковые фасады)	
5	Главный фасад (начало)	
6	Главный фасад (продолжение)	
7	Дворовой фасад (начало)	
8	Дворовой фасад (продолжение)	
9	Боковые фасады	
10	Размещение средств размещения информации, рекламных конструкций на главном фасаде (начало)	
11	Размещение средств размещения информации, рекламных конструкций на главном фасаде (продолжение)	
12	Размещение средств размещения информации, рекламных конструкций на боковом фасаде	
13	Эталоны колеров	

Краткая пояснительная записка

Объект- жилой 10-ти этажный многоквартирный дом со встроенными помещениями общественного и торгового назначения. Материал - ЖБ панели. Год постройки-1993 г.

Цель разработки колерного паспорта здания - приведение цветового решения и оформления здания к единому архитектурному внешнему виду с применением современных конструкций и материалов. Определение возможных мест размещения объектов городского дизайна, наружной рекламы и визуальной информации, а также дополнительного оборудования.

Проектом предусмотрено устройство новых вывесок компаний, упорядочивание размеров и места размещения рекламных конструкций.

В соответствии с Градостроительным кодексом Российской Федерации и Постановлением Администрации города Перми от 22.02.2017 № 130 «Об утверждении Порядка и критериев согласования колерного паспорта, требований к содержанию колерного паспорта, формы колерного паспорта» согласованные департаментом градостроительства и архитектуры администрации города Перми проекты колерных паспортов либо проекты изменений в колерные паспорта не являются разрешительной документацией на строительство, реконструкцию объекта капитального строительства; не являются правовым основанием на устройство пристроек, навесов, козырьков.

Ведомость отделки фасадов

ПОЗ.	ЭЛЕМЕНТ ФАСАДА	ЭТАЛОН ЦВЕТА	ОБОЗНАЧ.	ВИД ОТДЕЛКИ
1	Основное поле стены		RAL 9003 RAL 9023 RAL 7016	ЖБ панель Штукатурка окрашенная атмосферной краской
2	Цоколь		RAL 7016	Штукатурка окрашенная атмосферной краской
3	Оконные переплеты		RAL 9003	Металлопластик (стеклопакет)
4	Дверные полотна, переплеты дверей		RAL 8017 RAL 9003	Металл с покраской атмосферной краской. Металлопластик
5	Кровля здания		RAL 9011	Рулонно-битумное полимерное покрытие
6	Перила, ограждения, металлические элементы		- RAL7042	Хромированная сталь Металл с покраской атмосферной краской
7	Водостоки, вентиляция		RAL7042 RAL7016	Металл с покраской атмосферной краской
8	Покрытие козырька		RAL7016 RAL7042 RAL 8017	Железобетон, металл, окрашенный атмосферной краской/ Металлочерепица
9	Лестницы		RAL 9023	Железобетон, металл, окрашенный атмосферной краской
10	Балконы		RAL 9003	Штукатурка окрашенная атмосферной краской. Металлопластик (стеклопакет)



						23Ю - 10 - 2019			
						Колерный паспорт объекта капитального строительства по ул. Юрша, 23 Мотовилихинского района г. Перми.			
Изм.	Кол.уч	Лист	№док.	Подпись	Дата	Многоквартирный жилой дом со встроенными помещениями общественного и торгового назначения	Стадия	Лист	Листов
Разраб.					10.19		П	1	13
						Общие данные (начало)	ООО Издательский дом «Иномарка», г. Пермь		
Н.контроль	Захарова С.В.				10.19				

Ситуационный план



ИНСТРУКЦИЯ

о порядке производства работ, связанных с окраской фасадов и всех наружных частей зданий, сооружений, строений, расположенных на территории города Перми

1. Окраска (отделка) фасадов и всех наружных частей зданий, сооружений, строений, ограждений, заборов, павильонов, киосков, ларьков и прочих объектов, расположенных на территории города Перми, может производиться лишь на основании колерного паспорта фасадов на ремонт и окраску, выдаваемых Департаментом градостроительства и архитектуры Администрации города Перми.

2. До начала процесса окраски (отделки) здания или какого-либо сооружения должны быть произведены работы по капитальному ремонту всех без исключения наружных частей его, подлежащих окраске.

3. До начала ремонта зданий, имеющих газосветовую рекламу, сообщить рекламораспространителю о предстоящих работах на фасаде здания с целью сохранения вывесок либо их демонтажу.

4. Полуразрушенные и разрушенные архитектурные художественно-скульптурные детали здания, карниза, колонны, пилястры, капители, фризы, тяги, лепные украшения, барельефы, мозаика, художественная роспись подлежат обязательному восстановлению в своем первоначальном виде.

Категорически запрещается производить окраску зданий без предварительного восстановления указанных деталей.

5. Металлические поверхности отдельных частей здания, чугунные решетки, перила балконов и лестниц, кронштейны, дверные и оконные приборы, архитектурно-художественные детали перед окраской очищают от грязи, ржавчины, старой краски и покрываются вновь лишь масляной краской.

6. В соответствии с выданными образцами цвета колерами) на окраску здания организация, производит ремонт здания, составляет пробные образцы цвета, которые наносятся на видное место стены.

7. Проверку и согласование пробного образца цвета (колера), а также готовности поверхности стены и отдельных наружных частей здания к окраске производит уполномоченный представитель Департамента градостроительства и архитектуры Администрации города Перми. Без указанной проверки и согласования производить окраску (отделку) фасада категорически воспрещается.

8. Домоуправления, организации и учреждения, производящие окраску (отделку) и связанный с нею ремонт здания, несут полную ответственность за точное выполнение настоящей инструкции и привлекаются к ответственности за нарушение ее.

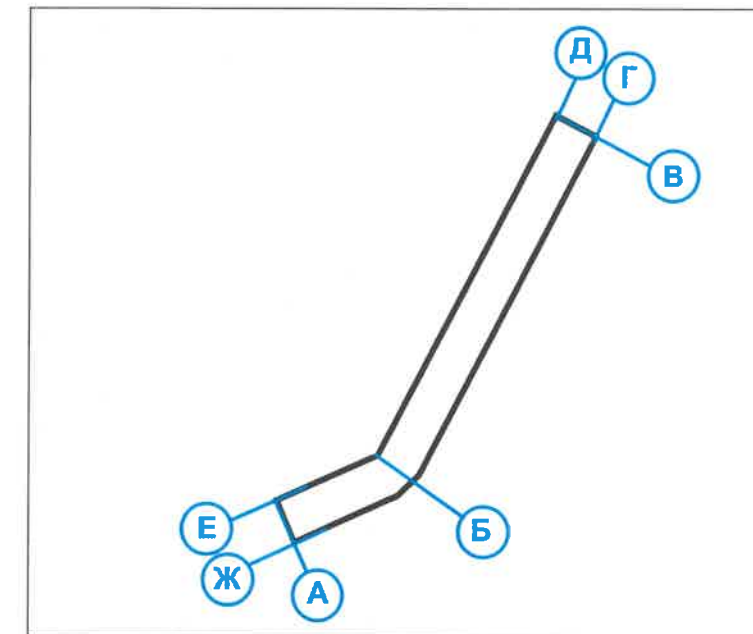
9. Цветовая гамма рекламодателя должна гармонизировать с основным колористическим решением фасадов здания.

10. По всем вопросам, связанным с производством работ по окраске зданий, необходимо обращаться в Департамент градостроительства и архитектуры Администрации г. Перми по адресу: ул. Сибирская. 15, к. 315. Телефон для справок: 8 (342) 212-76-98.

Условные обозначения:

- 1 Жилое здание со встроенными помещениями общественного и торгового назначения по адресу ул. Юрша, 23
- Фасады, где размещены средства размещения информации

План координационных осей



Ведомость ссылочных и прилагаемых документов

ОБОЗНАЧЕНИЕ	НАИМЕНОВАНИЕ	ПРИМЕЧАНИЕ
Решение ПГД № 265 от 18.12.2018 г. (в редакции от 24.09.2019)	«Об утверждении Правил благоустройства территории города Перми»	
Постановление Администрации г. Перми № 130 от 22.02.2017 г.	«Об утверждении Порядка и критериев согласования колерного паспорта, требований к содержанию колерного паспорта, формы колерного паспорта»	

23Ю - 10 - 2019							
Колерный паспорт объекта капитального строительства по ул. Юрша, 23 Мотовилихинского района г. Перми.							
Изм.	Кол.уч.	Лист	№ док.	Подпись	Дата		
Разраб.		Зуева А.И.			10.19		
Многоквартирный жилой дом со встроенными помещениями общественного и торгового назначения					Стадия	Лист	Листов
					П	2	13
Общие данные (продолжение)					ООО Издательский дом «Иномарка», г. Пермь		
Н.контроль		Захарова С.В.			10.19		

Существующее состояние фасадов

Главный фасад



						23Ю - 10 - 2019			
						Коперный паспорт объекта капитального строительства по ул. Юрша, 23 Мотовилихинского района г. Перми.			
Изм.	Кол.уч	Лист	№ док.	Подпись	Дата	Многоквартирный жилой дом со встроенными помещениями общественного и торгового назначения	Стадия	Лист	Листов
Разраб.		Зуева А.И.		<i>[Signature]</i>	10.19		П	3	13
						Существующие фото фасадов	ООО Издательский дом «Иномарка», г. Пермь		
Н.контроль		Захарова С.В.		<i>[Signature]</i>	10.19				

Существующее состояние фасадов

Дворовый фасад



Боковые фасады



						23Ю - 10 - 2019			
						Колерный паспорт объекта капитального строительства по ул. Юрша, 23 Мотовилихинского района г. Перми.			
Изм.	Кол.уч	Лист	Надок.	Подпись	Дата	Многоквартирный жилой дом со встроенными помещениями общественного и торгового назначения	Стадия	Лист	Листов
Разраб.		Зуева А.И.		<i>[Signature]</i>	10.19		П	4	13
						Существующее состояние фасадов	ООО Издательский дом «Иномарка», г. Пермь		
Н.контроль		Захарова С.В.		<i>[Signature]</i>	10.19				

Главный фасад А-Б (начало)



ПРИМЕЧАНИЕ:

В случае, если наружные лестницы при дополнительно устроенных входах в общественные помещения здания выходят за границы предоставленного земельного участка и красные линии квартала, то устройство дополнительных или переустройство существующих входных групп требует получения разрешения в установленном порядке;

В случае устройства или переустройства (перепланировки, ремонта, реконструкции) помещения общественного назначения, их входных групп в обязательном порядке должны быть предусмотрены мероприятия по обеспечению доступности данных помещений для маломобильных групп населения, включая инвалидов, использующих кресла-коляски и собак-проводников (далее МГН) в соответствии с требованиями СП 59.13330.2016 Свод правил. Доступность зданий и сооружений для маломобильных групп населения. Данный свод правил касается функционально-планировочных элементов зданий и сооружений, их участков или отдельных помещений, доступных для МГН (входные узлы, коммуникации, пути эвакуации, помещения и зоны обслуживания, а также их информационное и инженерное обустройство). В частности, лестницы при входах в общественные помещения должны дублироваться пандусами с уклоном не более 1:20 (5%) или иными средствами подъема (подъемные платформы, лифты и т.д). Согласно вышеуказанному Своду правил наружные лестницы и пандусы должны иметь поручни с учетом технических требований к опорным стационарным по ГОСТ Р 51261; размеры входной площадки при открывании дверей наружу должны быть не менее 1,4x2,0 или 1,5x1,85; размеры входной площадки с пандусом не менее 2,2x2,2 м.

При размещении помещений первого этажа предусматривать размещение витрины.

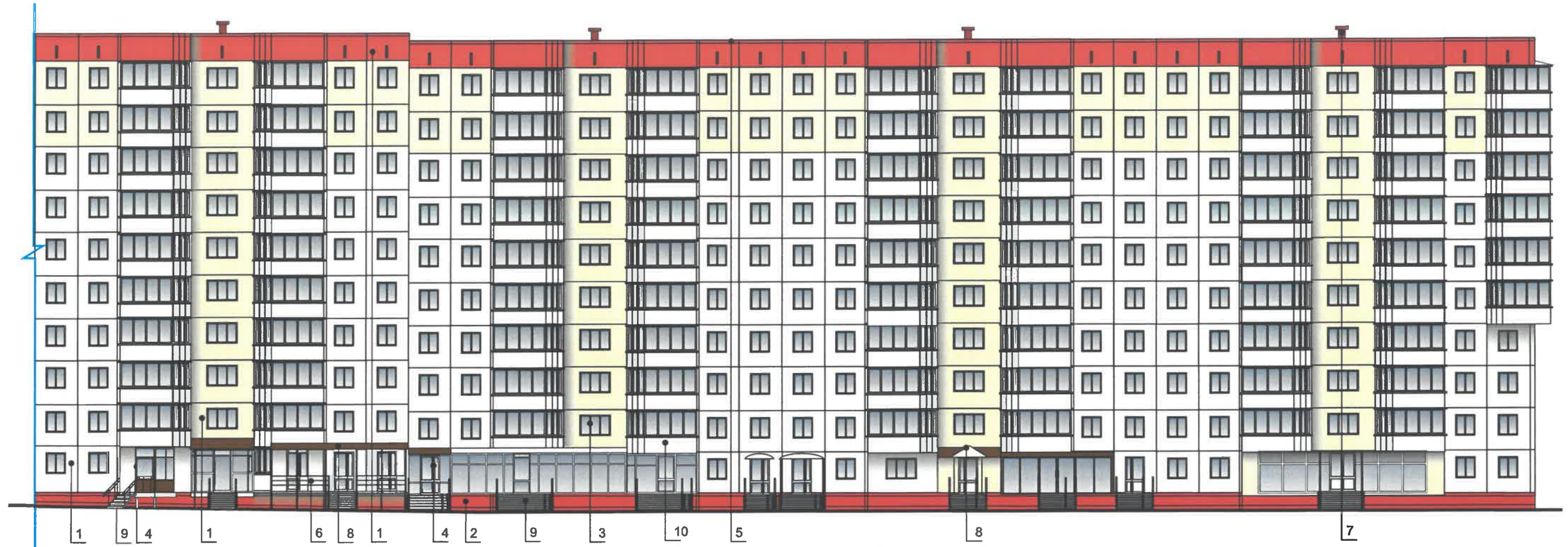
Условные обозначения:

- 1 Выноска и номер позиции согласно ведомости отделки фасадов см. лист 1



						23Ю - 10 - 2019			
						Колерный паспорт объекта капитального строительства по ул. Юрша, 23 Мотовилихинского района г. Перми.			
Изм.	Кол.уч	Лист	№ док.	Подпись	Дата	Многоквартирный жилой дом со встроенными помещениями общественного и торгового назначения	Стадия	Лист	Листов
Разраб.		Зуева А.И.		<i>[Signature]</i>	10.19		П	5	13
						Главный фасад (начало)	ООО Издательский дом «Иномарка», г. Пермь		
Н.контроль		Захарова С.В.		<i>[Signature]</i>	10.19				

Главный фасад Б-В (продолжение)



ПРИМЕЧАНИЕ:

В случае, если наружные лестницы при дополнительно устроенных входах в общественные помещения здания выходят за границы предоставленного земельного участка и красные линии квартала, то устройство дополнительных или переустройство существующих входных групп требует получения разрешения в установленном порядке;
 В случае устройства или переустройства (перепланировки, ремонта, реконструкции) помещения общественного назначения, их входных групп в обязательном порядке должны быть предусмотрены мероприятия по обеспечению доступности данных помещений для маломобильных групп населения, включая инвалидов, использующих кресла-коляски и собак-проводников (далее МГН) в соответствии с требованиями СП 59.13330.2016 Свод правил. Доступность зданий и сооружений для маломобильных групп населения. Данный свод правил касается функционально-планировочных элементов зданий и сооружений, их участков или отдельных помещений, доступных для МГН (входные узлы, коммуникации, пути эвакуации, помещения и зоны обслуживания, а также их информационное и инженерное обустройство). В частности, лестницы при входах в общественные помещения должны дублироваться пандусами с уклоном не более 1:20 (5%) или иными средствами подъема (подъемные платформы, лифты и т.д.). Согласно вышеуказанному Своду правил наружные лестницы и пандусы должны иметь поручни с учетом технических требований к опорным стационарным по ГОСТ Р 51261; размеры входной площадки при открывании дверей наружу должны быть не менее 1,4x2,0 или 1,5x1,85; размеры входной площадки с пандусом не менее 2,2x2,2 м.
 При размещении помещений первого этажа предусматривать размещение витрины.



Условные обозначения:

- 1 Выноска и номер позиции согласно ведомости отделки фасадов см. лист 1.

СОГЛАСОВАНО
 1^й заместитель начальника ДГА
 в Пермском крае
 Д.Ю. Павлов
 11.11.19

						23Ю - 10 - 2019			
						Колерный паспорт объекта капитального строительства по ул. Юрша, 23 Мотовилихинского района г. Перми.			
Изм.	Кол.уч.	Лист	№ док.	Подпись	Дата	Многоквартирный жилой дом со встроенными помещениями общественного и торгового назначения	Стадия	Лист	Листов
Разраб.				Зуева А.И.	10.19		П	6	13
						Главный фасад (продолжение)	ООО Издательский дом «Иномарка», г. Пермь		
Н.контроль				Захарова С.В.	10.19				

Дворовой фасад В-Б (начало)



ПРИМЕЧАНИЕ:

1. К дополнительному оборудованию относятся: наружные блоки систем вентиляции и кондиционирования, вентиляционные и водосточные трубы; антенны; видеокamеры наружного наблюдения; почтовые ящики; кабельные линии, пристенные электрощиты; флагштоки и так далее;
2. Размещение дополнительного оборудования, дополнительных элементов и устройств на фасадах объектов капитального строительства допускается при соблюдении следующих условий:
 - соответствие размещения дополнительного оборудования архитектурному решению фасадов, предусмотренному проектной документацией, в соответствии с которой осуществлено строительство (реконструкция) Объекта, с привязкой к единой (вертикальной, горизонтальной) системе осей фасадов;
 - единая горизонтальная ось - условная прямая линия. Определяется как половина расстояния между верхним и нижним архитектурным элементом (окна, наличники, карниз, фриз и другие), выделяющимся (западающим, выступающим) из плоскости стены;
 - единая вертикальная ось - условная прямая линия. Определяется как половина расстояния между границами одного архитектурного элемента (окна, двери, колонны) либо Между двумя архитектурными элементами (окна, двери, колонны);
 - комплексное решение размещения оборудования - единое архитектурное и цветовое решение (в том числе размер, форма, материал);
 - размещение дополнительного оборудования на архитектурных деталях, элементах декора, поверхностях с ценной архитектурной отделкой, а также крепление, ведущее к повреждению архитектурных поверхностей, не допускаются

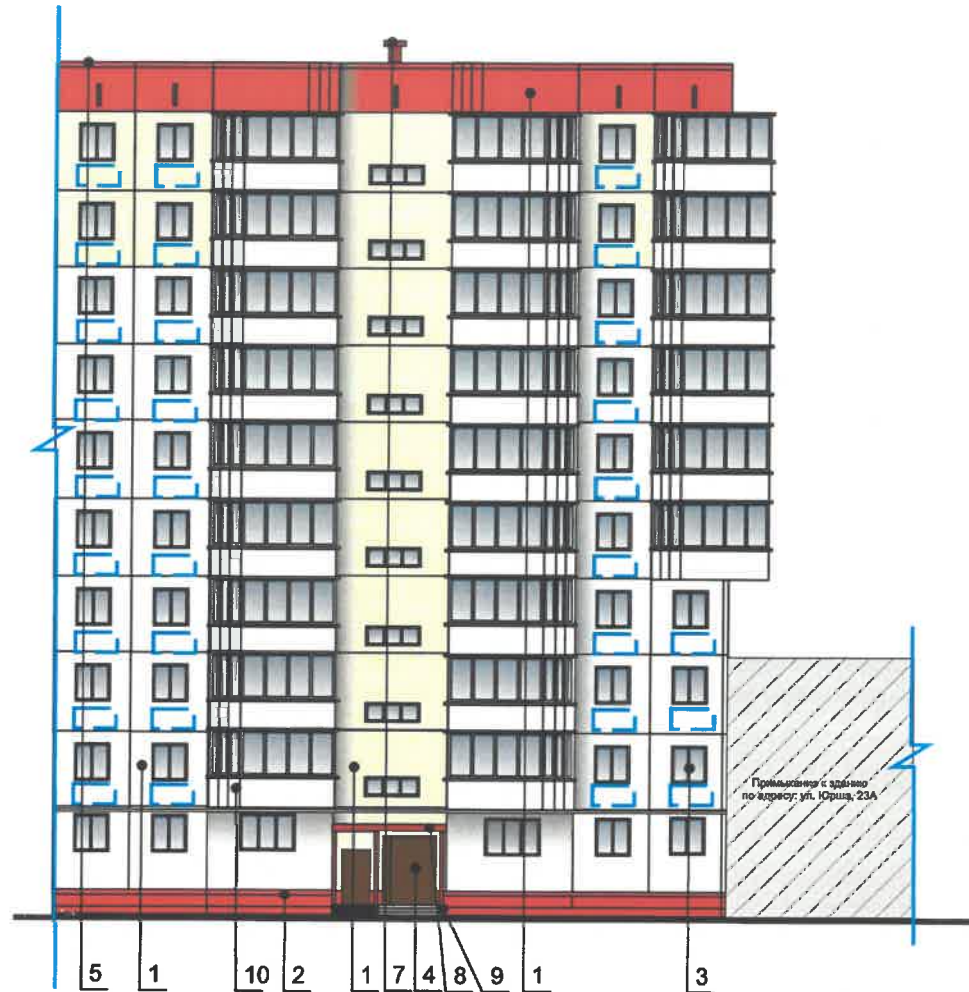
Условные обозначения:

- 1 Выноска и номер позиции согласно ведомости отделки фасадов см. лист 1.
- Места возможного размещения дополнительного оборудования фасадов



						23Ю - 10 - 2019			
						Коперный паспорт объекта капитального строительства по ул. Юрша, 23 Мотовилихинского района г. Перми.			
Изм.	Кол.уч	Лист	№док.	Подпись	Дата	Многоквартирный жилой дом со встроенными помещениями общественного и торгового назначения	Стадия	Лист	Листов
Разраб.		Зуева А.И.			10.19		П	7	13
						Дворовой фасад (начало)	ООО Издательский дом «Иномарка», г. Пермь		
Н.контроль		Захарова С.В.			10.19				

Дворовой фасад Б-А (продолжение)



ПРИМЕЧАНИЕ:

1. К дополнительному оборудованию относятся: наружные блоки систем вентиляции и кондиционирования, вентиляционные и водосточные трубы; антенны; видеокамеры наружного наблюдения; почтовые ящики; кабельные линии, пристенные электрощиты; флагштоки и так далее;
2. Размещение дополнительного оборудования, дополнительных элементов и устройств на фасадах объектов капитального строительства допускается при соблюдении следующих условий:
 - соответствие размещения дополнительного оборудования архитектурному решению фасадов, предусмотренному проектной документацией, в соответствии с которой осуществлено строительство (реконструкция) Объекта, с привязкой к единой (вертикальной, горизонтальной) системе осей фасадов;
 - единая горизонтальная ось - условная прямая линия. Определяется как половина расстояния между верхним и нижним архитектурным элементом (окна, наличники, карниз, фриз и другие), выделяющимся (западающим, выступающим) из плоскости стены;
 - единая вертикальная ось - условная прямая линия. Определяется как половина расстояния между границами одного архитектурного элемента (окна, двери, колонны) либо Между двумя архитектурными элементами (окна, двери, колонны);
 - комплексное решение размещения оборудования - единое архитектурное и цветовое решение (в том числе размер, форма, материал).

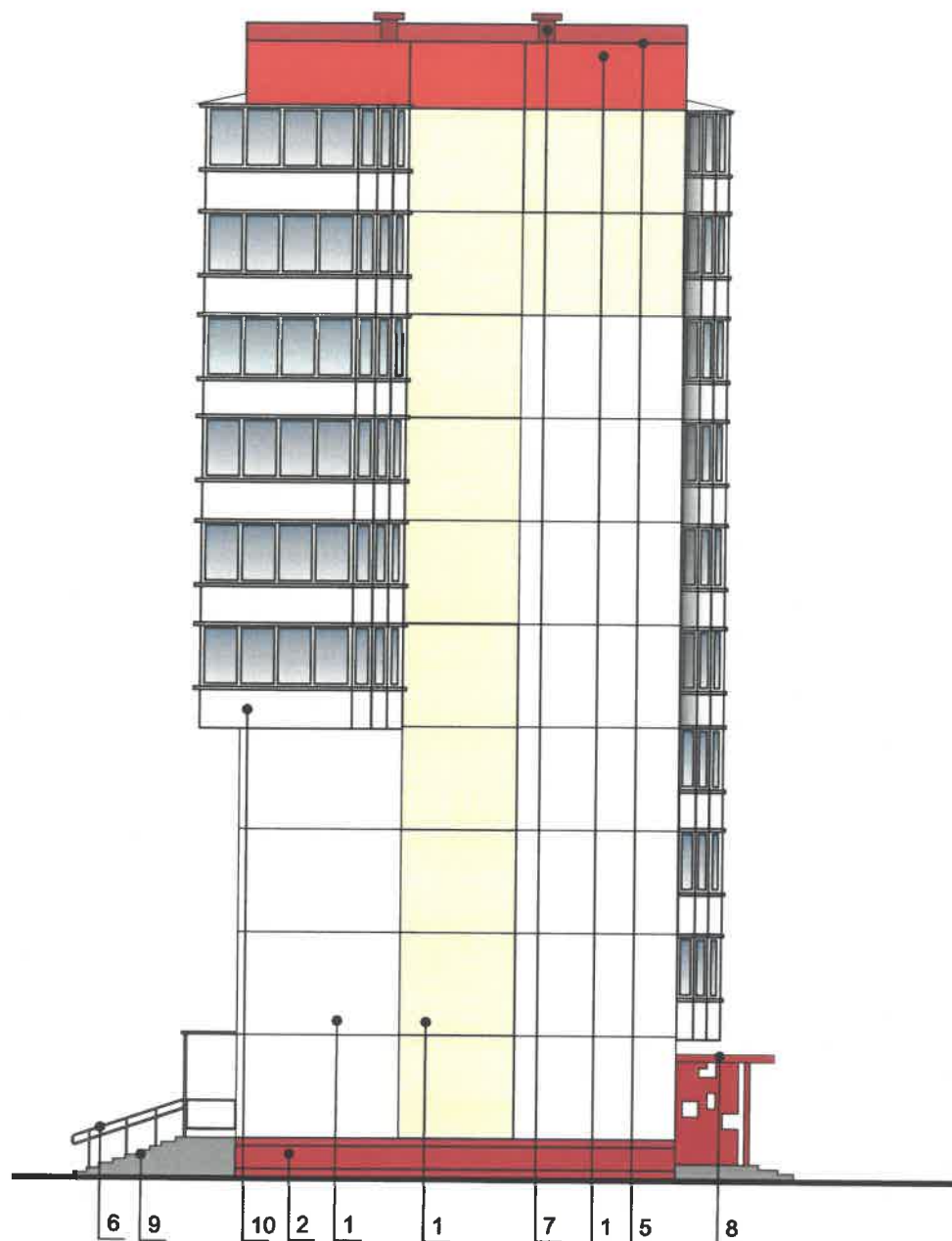
Условные обозначения:

- 1 Выноска и номер позиции согласно ведомости отделки фасадов см. лист 1.
- Места возможного размещения дополнительного оборудования фасадов

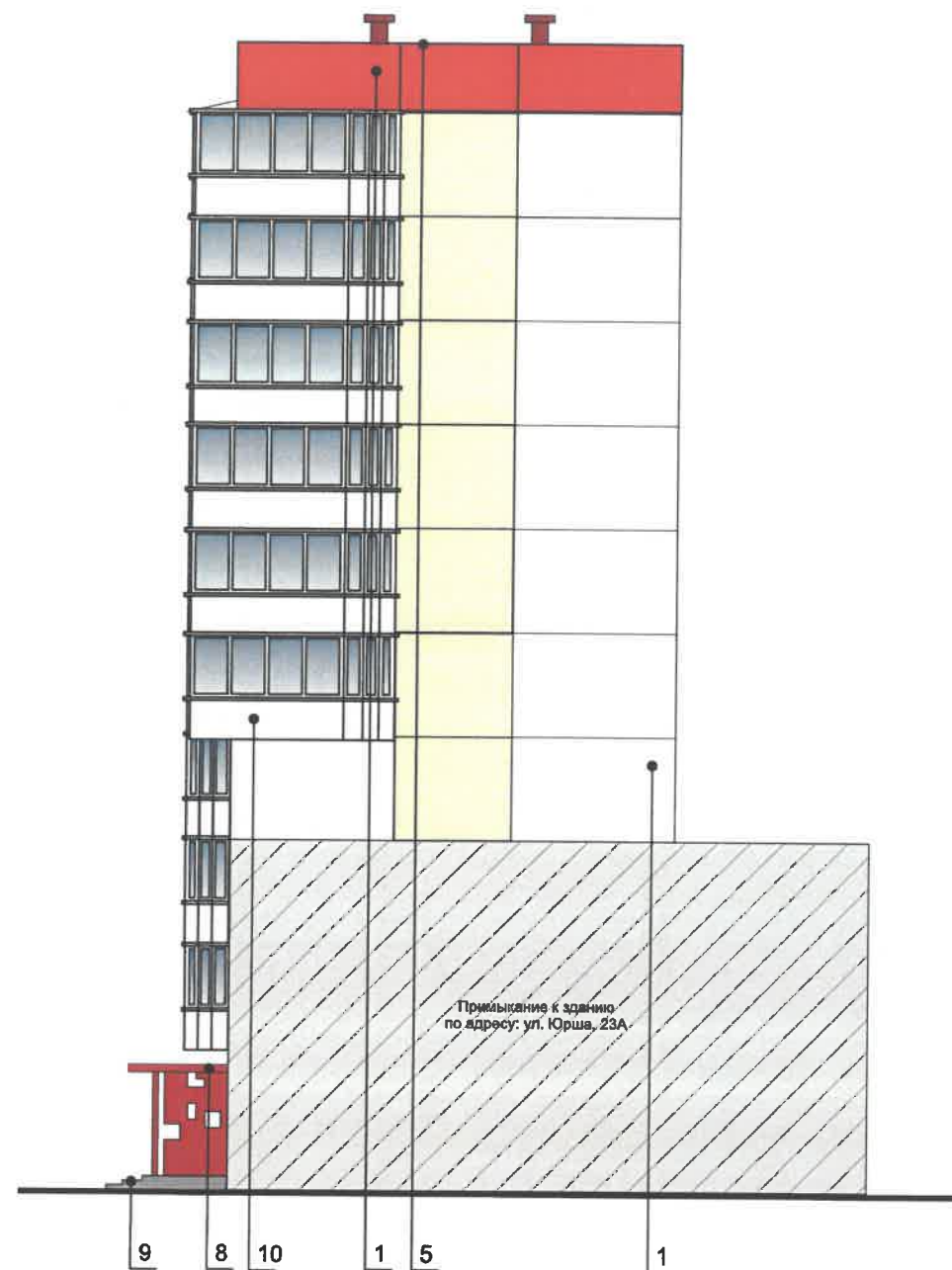
СОГЛАСОВАНО
 19.10.2019 заместитель начальника ДГА
 г. Пермь - Д.Ю. Давыдов
 11-11-19

					23Ю - 10 - 2019					
					Колерный паспорт объекта капитального строительства по ул. Юрша, 23 Мотовилихинского района г. Перми.					
Изм.	Кол.уч	Лист	№док.	Подпись	Дата	Многоквартирный жилой дом со встроенными помещениями общественного и торгового назначения	Стадия	Лист	Листов	
Разраб.				Зуева А.И.	10.19		П	8	13	
					Дворовой фасад (продолжение)			ООО Издательский дом «Иномарка», г. Пермь		
Н.контроль				Захарова С.В.	10.19					

Боковой фасад Г-Д



Боковой фасад Е-Ж

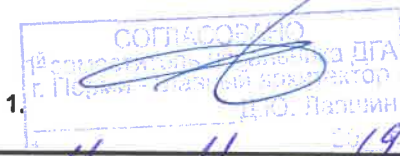


ПРИМЕЧАНИЕ:

В случае устройства или переустройства (перепланировки, ремонта, реконструкции) помещений общественного назначения, их входных групп в обязательном порядке предусмотреть мероприятия по обеспечению доступности данных помещений для маломобильных групп населения, включая инвалидов, использующих кресла-коляски и собак-проводников (далее-МГН) в соответствии с требованиями СП 59.13330.2016. Свод правил. Доступность зданий и сооружений для маломобильных групп населения. Актуализированная редакция "СНиП 35-01-2001" (далее -Свод правил).
 В соответствии со Сводом правил лестницы должны дублироваться пандусами или подъемными устройствами. Длина непрерывного марша пандуса не должна превышать 9,0 м, а уклон - не круче 1:20 (5%). Параметры пандуса следует принимать в соответствии со Сводом правил. Поручни должны соответствовать техническим требованиям к опорным стационарным устройствам по ГОСТ Р 51261.

Условные обозначения:

- 1 Выноска и номер позиции согласно ведомости отделки фасадов см. лист 1.

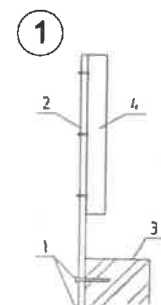


						23Ю - 10 - 2019			
						Коперный паспорт объекта капитального строительства по ул. Юрша, 23 Мотовилихинского района г. Перми.			
Изм.	Кол.уч.	Лист	№док.	Подпись	Дата	Многоквартирный жилой дом со встроенными помещениями общественного и торгового назначения	Стадия	Лист	Листов
Разраб.		Зуева А.И.		<i>[Signature]</i>	10.19		П	9	13
						Боковые фасады	ООО Издательский дом «Иномарка», г. Пермь		
Н.контроль		Захарова С.В.		<i>[Signature]</i>	10.19				

Размещение объектов размещения средств размещения информации, рекламных конструкций. Главный фасад (начало).

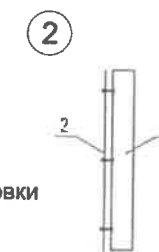


Узлы крепления объектов городской информации



Крепление металлоконструкций к парапету производится анкерными болтами.

- 1 Анкерный болт
- 2 Металлоконструкция крышной установки
- 3 Кирпичный парапет
- 4 Объемная буква с подсветкой



Крепление металлоконструкций к фасаду производится болтами в зависимости от несущей поверхности, кирпич или металлическая рама входной группы.

- 1 Объемная буква
- 2 Несущая поверхность, кирпич или металлическая рама

Ведомость размещения объектов размещения средств размещения информации, рекламных конструкций

№	НАЗВАНИЕ, ТИП РЕКЛАМЫ	ЦВЕТОВАЯ ГАММА	НАЛИЧИЕ, ТИП ПОДСВЕТКИ
1	Объемные буквы и/или логотип, название на направляющих в цвет фасада без подложки. Винил, оргстекло, металл, пластик.	Фирменные цвета	Внутренняя подсветка/ Контурная подсветка/ без подсветки
2	Режим работы. Выполнен из оргстекла, пластика, металла, виниловой пленки	Фирменные цвета	Без подсветки
3	Знак адресации. Выполнен из оргстекла, пластика, металла	Синий/белый серый	Без подсветки
4	Пленочная аппликация на стекле площадью не более 30% площади остекления в виде текста однотонного цвета или вывеска-панно, плакат размещенная в оконном проеме и размером не превышающая по высоте половину высоты витрины, а по ширине-половину ширины витрины. Самоклеющиеся пленки, бумага, полноцветная печать.	Фирменные цвета	Внутренняя подсветка/ Контурная подсветка/ без подсветки
5	Вывеска в виде объемных букв без подложки на направляющих в цвет фронтона козырька	Фирменные цвета	Внутренняя подсветка/ Контурная подсветка/ без подсветки
6	Вывеска на козырьке в виде объемных букв на направляющих в цвет фасада.	Фирменные цвета	Внутренняя подсветка/ Контурная подсветка/ без подсветки
7	Панель-кронштейн. Выполнен из оргстекла, пластика, металла, виниловой пленки.	Фирменные цвета	Внутренняя подсветка/ Контурная подсветка/ без подсветки

Управление архитектуры и городского дизайна
ДГА администрации г.Перми
**СООТВЕТСТВУЕТ АРХИТЕКТУРНОМУ
ОБЛИКУ ГОРОДА ПЕРМИ**
«11» 11/19
Карпов С.А. Подпись

Условные обозначения:

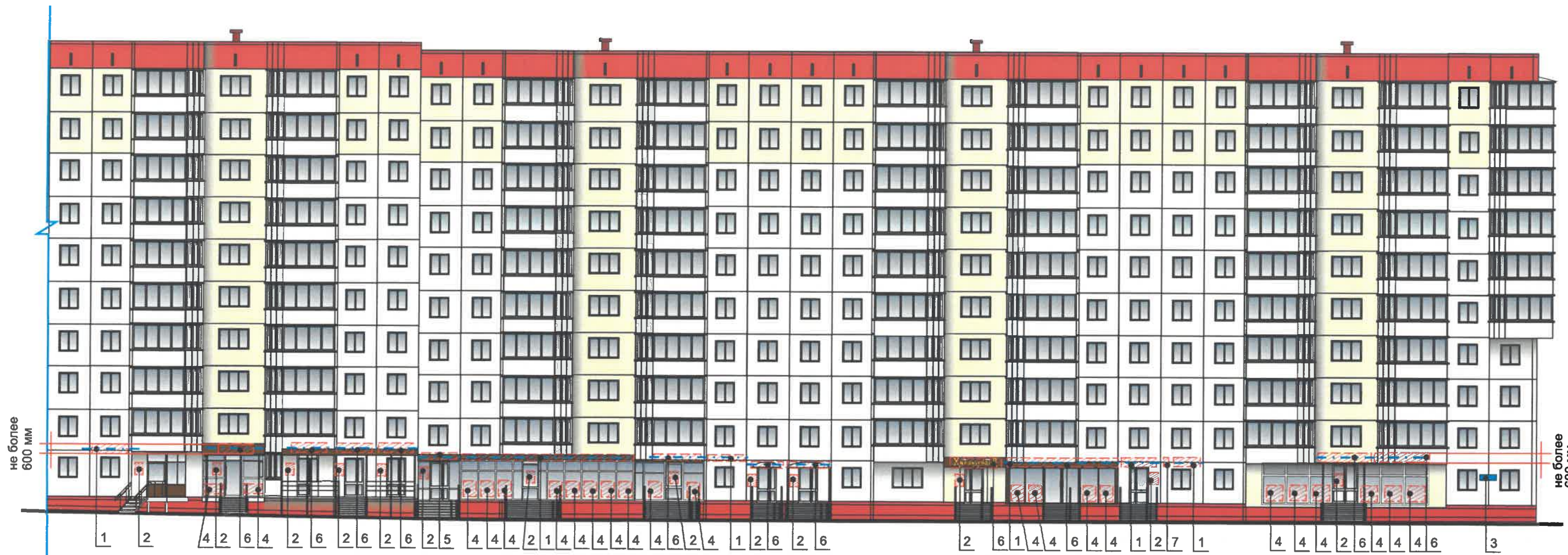
1 Выноска и номер позиции согласно ведомости размещения средств размещения информации

Место допустимого расположения (вывесок, рекламных конструкций)

Ось размещения объектов городской информации (вывесок, рекламных конструкций)

						23Ю - 10 - 2019			
						Коперный паспорт объекта капитального строительства по ул. Юрша, 23 Мотовилихинского района г. Перми.			
Изм.	Кол.уч	Лист	Недок.	Подпись	Дата	Многоквартирный жилой дом со встроенными помещениями общественного и торгового назначения	Стадия	Лист	Листов
Разраб.			Зуева А.И.	<i>АИ</i>	10.19		П	10	13
Н.контроль			Захарова С.В.	<i>СВ</i>	10.19	Размещение объектов размещения средств размещения информации, рекламных конструкций. Главный фасад (начало).	ООО Издательский дом «Иномарка», г. Пермь		

Размещение объектов размещения средств размещения информации, рекламных конструкций. Главный фасад (окончание).



Примечание:

1. Размещение вывесок и рекламных конструкций должно осуществляться в границах места допустимого размещения объектов, установленных данным колерным паспортом.
2. Размещение вывесок по отношению друг к другу, их конфигурация и наполненность информацией должны соответствовать Стандартным требованиям к вывескам, их размещение и эксплуатация, установленным «Правилами благоустройства территории г. Перми», утвержденными Решением ПГД от 18.12.2018 г. №265. (в редакции Решения ПГД от 24.09.2019 г. №226)
3. В случае, если планируемые к размещению вывески не соответствуют «Правилам благоустройства территории г. Перми» в разделе стандартных требований, требуется внесение изменений в настоящий колерный паспорт.
4. Размещение рекламных конструкций производится на основании отдельного разрешения в соответствии с требованиями Решения Пермской городской Думы от 27.01.2009 г. №11 «Об утверждении Положения о порядке установки и эксплуатации рекламных конструкций на территории г. Перми».
5. При возникновении спорных ситуаций по размещению вывесок необходимо обращаться к собственникам жилья(общее собрание) и/или собственнику помещения.
6. Единая горизонтальная ось-условная прямая линия, определяемая как половина расстояния между верхним и нижним архитектурным элементом фасада, выделяющимся (западающим, выступающим) из плоскости стены. Единая вертикальная ось-условная прямая линия, определяемая как половина расстояния между границами одного архитектурного элемента фасада либо между двумя архитектурными элементами фасада.
7. Размеры одиночных табличек должны быть одинаковыми по ширине не более 700 мм.
8. Габариты одиночных табличек-режимников (500x700 мм), и уровень установки должен быть одинаковым у каждой входной группы.
9. Допускается размещение арт-объектов, выполненных из разных материалов художниками-монументалистами.
10. Размещение вывесок, перекрывающих оконные проемы, а так же расположенные на балконах зданий и сооружений должны быть согласованы с собственниками помещений, к которым относится балкон и данный оконный проем.

Управление архитектуры и городского дизайна
ДГА администрации г.Перми
**СООТВЕТСТВУЕТ АРХИТЕКТУРНОМУ
ОБЛИКУ ГОРОДА ПЕРМИ**

«11» 11/19
Карасев А.А. Подпись

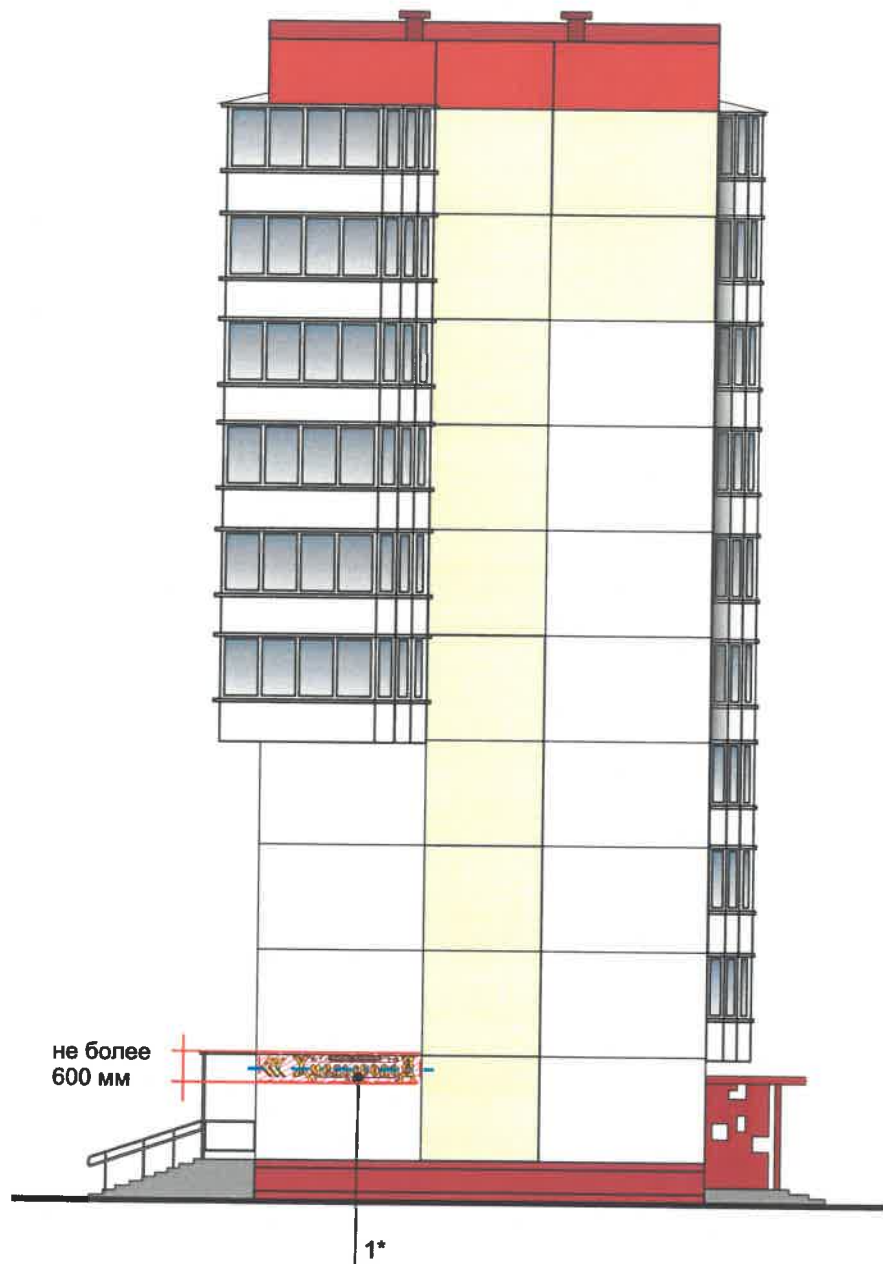
Условные обозначения:

- 1 Выноска и номер позиции согласно ведомости размещения средств размещения информации
- Место допустимого расположения (вывесок, рекламных конструкций)
- Ось размещения объектов городской информации (вывесок, рекламных конструкций)

ПРИМЕЧАНИЕ: Ведомость размещения средств размещения информации, рекламных конструкций см. лист 10

						23Ю - 10 - 2019			
						Колерный паспорт объекта капитального строительства по ул. Юрша, 23 Мотовилихинского района г. Перми.			
Изм.	Кол.уч	Лист	№док.	Подпись	Дата	Многоквартирный жилой дом со встроенными помещениями общественного и торгового назначения	Стадия	Лист	Листов
Разраб.		Зуева А.И.			10.19		П	11	13
						Размещение объектов размещения средств размещения информации, рекламных конструкций Главный фасад (окончание).	ООО Издательский дом «Иномарка», г. Пермь		
Н.контроль		Захарова С.В.			10.19				

Размещение объектов размещения средств размещения информации, рекламных конструкций. Боковой фасад



Примечание:

1. Размещение вывесок и рекламных конструкций должно осуществляться в границах места допустимого размещения объектов, установленных данным колерным паспортом.
2. Размещение вывесок по отношению друг к другу, их конфигурация и наполненность информацией должны соответствовать Стандартным требованиям к вывескам, их размещение и эксплуатация, установленным «Правилами благоустройства территории г. Перми», утвержденными Решением ПГД от 18.12.2018 г. №265. (в редакции Решения ПГД от 24.09.2019 г. №226)
3. В случае, если планируемые к размещению вывески не соответствуют «Правилам благоустройства территории г. Перми» в разделе стандартных требований, требуется внесение изменений в настоящий колерный паспорт.
4. Размещение рекламных конструкций производится на основании отдельного разрешения в соответствии с требованиями Решения Пермской городской Думы от 27.01.2009 г. №11 «Об утверждении Положения о порядке установки и эксплуатации рекламных конструкций на территории г. Перми».
5. *В отношении позиции 1 на листе 12, обозначенной знаком «*», настоящим колерным паспортом определяется возможность как таковая размещения приведенной на фасаде нестандартной вывески на данном месте. В случае возникновения спорных ситуаций в отношении данного места размещения с другими организациями, располагающимися в здании, регулирование конфликта и окончательное решение по размещению вывески той или иной претендующей организации, в соответствии с положениями Жилищного кодекса Российской Федерации принимает на себя собрание собственников помещений в многоквартирном доме
6. Единая горизонтальная ось-условная прямая линия, определяемая как половина расстояния между верхним и нижним архитектурным элементом фасада, выделяющимся (западающим, выступающим) из плоскости стены. Единая вертикальная ось-условная прямая линия, определяемая как половина расстояния между границами одного архитектурного элемента фасада либо между двумя архитектурными элементами фасада.
7. Размеры одиночных табличек должны быть одинаковыми по ширине не более 700 мм.
8. Габариты одиночных табличек-режимников (400x600 мм), из уровень установки должен быть одинаковым у каждой входной группы.
9. Допускается размещение арт-объектов, выполненных из разных материалов художниками-монтуметалистами.
10. Размещение вывесок, перекрывающих оконные проемы, а так же расположенные на балконах зданий и сооружений должны быть согласованы с собственниками помещений, к которым относится балкон и данный оконный проем.

Управление архитектуры и городского дизайна
ДГА администрации г.Перми
**СООТВЕТСТВУЕТ АРХИТЕКТУРНОМУ
ОБЛИКУ ГОРОДА ПЕРМИ**
«11» 11/19
Карасев С.А. Подпись


Условные обозначения:

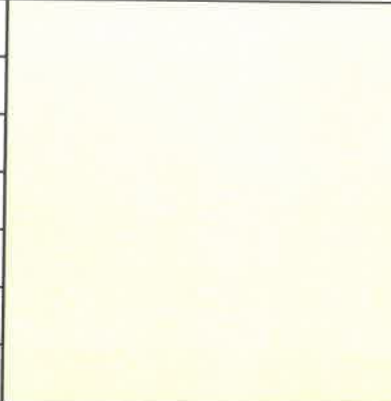
- 1 Выноска и номер позиции согласно ведомости размещения средств размещения информации
- Место допустимого расположения (вывесок, рекламных конструкций)
- Ось размещения объектов городской информации (вывесок, рекламных конструкций)

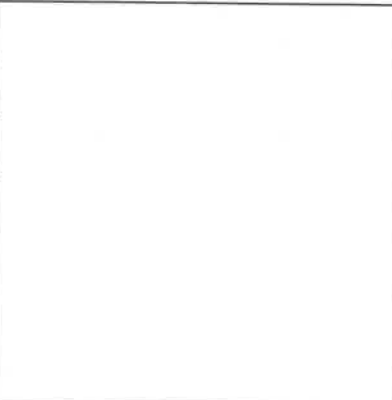
ПРИМЕЧАНИЕ: Ведомость размещения средств размещения информации, рекламных конструкций см. лист 10


						23Ю - 10 - 2019			
						Колерный паспорт объекта капитального строительства по ул. Юрша, 23 Мотовилихинского района г. Перми.			
Изм.	Коп.уч	Лист	№док.	Подпись	Дата	Многоквартирный жилой дом со встроенными помещениями общественного и торгового назначения	Стадия	Лист	Листов
Разраб.			Зуева А.И.		10.19		П	12	13
Н.контроль			Захарова С.В.		10.19	Размещение объектов размещения средств размещения информации, рекламных конструкций. Боковой фасад	ООО Издательский дом «Иномарка», г. Пермь		


Эталонеры колеров


Позиция ведомости отделки фасадов 1,2,7,8	Координаты цвета RAL 3016	C: 0	
		M: 90	
		Y: 90	
		K: 20	
		R: 172	
		G: 64	
		B: 52	

Позиция ведомости отделки фасадов 4	Координаты цвета RAL 0909030	C: 7	
		M: 3	
		Y: 41	
		K: 0	
		R: 241	
		G: 234	
		B: 172	



Позиция ведомости отделки фасадов 3,4,10	Координаты цвета RAL 9003	C: 0	
		M: 0	
		Y: 0	
		K: 0	
		R: 244	
		G: 248	
		B: 244	

Позиция ведомости отделки фасадов 4,8	Координаты цвета RAL8017	C: 60	
		M: 80	
		Y: 80	
		K: 80	
		R: 68	
		G: 50	
		B: 45	

Позиция ведомости отделки фасадов 1,9	Координаты цвета RAL 9023	C: 8	
		M: 6	
		Y: 6	
		K: 57	
		R: 126	
		G: 129	
		B: 130	

Позиция ведомости отделки фасадов 6,7,8	Координаты цвета RAL 7042	C: 30	
		M: 10	
		Y: 20	
		K: 40	
		R: 143	
		G: 150	
		B: 149	

СОГЛАСОВАНО
18 заместителем генерального директора ДГА
г. Пермь - генеральный директор
Д.Ю. Лаликин
11 11 19

						23Ю - 10 - 2019			
						Коперный паспорт объекта капитального строительства по ул. Юрша, 23 Мотовилихинского района г. Перми.			
Изм.	Кол.уч	Лист	№ док.	Подпись	Дата	Многоквартирный жилой дом со встроенными помещениями общественного и торгового назначения	Стадия	Лист	Листов
Разраб.			Зуева А.И.		10.19		П	13	13
						Эталонеры колеров	ООО Издательский дом «Иномарка», г. Пермь		
Н.контроль			Захарова С.В.		10.19				