



ДЕПАРТАМЕНТ ГРАДОСТРОИТЕЛЬСТВА И АРХИТЕКТУРЫ  
АДМИНИСТРАЦИИ ГОРОДА ПЕРМИ

ООО «ПК «Северная корона»

13.08.2019 № 059-22-01-26-5034

## КОЛЕРНЫЙ ПАСПОРТ

**АДРЕС ОБЪЕКТА:** г. Пермь, ул. Карпинского, дом №36 (кадастровый номер 59:01:4410648:583)

**АДМИНИСТРАТИВНЫЙ РАЙОН:** Индустриальный

120-07-2019-ОФ

ПЕРМЬ 2019 г.

Ведомость чертежей комплекта марки АР

ЛИСТ	НАИМЕНОВАНИЕ	ПРИМЕЧАНИЯ
1	Общие данные. Ведомость отделки фасадов	
2	Ситуационный план. Инструкция о порядке производства работ	
3	Фотофиксация фасадов	
4	Главный фасад	
5	Боковые фасады	
6	Дворовой фасад	
7	Размещение объектов городской информации	
8	Размещение объектов городской информации	
9	Эталоны колеров	

Ведомость отделки фасадов

ЛИСТ	ЭЛЕМЕНТЫ ФАЗАДА	ЭТАЛОН ЦВЕТА	ОБОЗНАЧ	ВИД ОТДЕЛКИ	ПРИМ
1	Основное поле стены			Штукатурка, силикатная краска	
2	Основное поле стены (тип2)			Сэндвич-панели	
3	Входной портал			Композитный материал	
4	Цоколь, облицовка крылец			Облицовочная плита керамогранит	
5	Ступени крылец			Облицовочная плита керамогранит	
6	Колонны			Композитный материал	
7	Оконные переплеты, дверные полотна	Белый		Металлопластик	
8	Дверные полотна			Краска по металлическим поверхностям	
9	Лестницы, металлические элементы фасада			Краска по металлическим поверхностям	
10	Перила			Краска по металлическим поверхностям	
11	Козырьки			Профнастил	
12	Кровля			Металлочерепица	
13	Кровля (тип 2)			Провнастил	
14	Водосточные трубы	Белый		Скрытые	

Пояснительная записка.

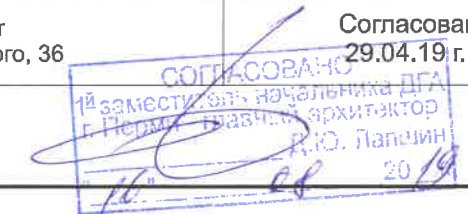
2-этажное торговое здание со встроенно-пристроенными помещениями. Основное здание построено в 1970г, позднее производилась реконструкция объекта.

В соответствии с Градостроительным кодексом Российской Федерации и Постановлением администрации города Перми от 22.02.2017г № 130 «Об утверждении порядка и критериев согласования колерного паспорта, требований к содержанию колерного паспорта, формы колерного паспорта» согласованные департаментом градостроительства и архитектуры администрации города Перми проекты колерных паспортов либо проекты изменений в колерные паспорта не являются разрешительной документацией на строительство, реконструкцию объекта капитального строительства; не являются правовым основанием на устройство пристроек, навесов, козырьков.

Предметом согласования данного колерного паспорта являются принятые цветовые решения элементов фасада, применяемые материалы существующего объекта недвижимости, а также определение возможных видов и типов размещения объектов городской информации на нём. Вывески, не соответствующие стандартным требованиям (утверждены Постановлением администрации города Перми от 25.10.2016 №958) и незафиксированные в колерном паспорте, подлежат демонтажу, рекламные конструкции, не получившие разрешение в соответствии с действующим законодательством, подлежат демонтажу.

Ведомость ссылочных и прилагаемых документов

ОБОЗНАЧЕНИЕ	НАИМЕНОВАНИЕ	ПРИМЕЧАНИЕ
№ 958	Постановление об утверждении Стандартных требований к вывескам, их размещению и эксплуатации	от 25.10.2016
№ 130	Постановление об утверждении формы колерного паспорта, требований к его содержанию, порядка и критериев его согласования	от 22.02.2017
Решение Пермской городской думы	«Об утверждении Положения порядка установки и эксплуатации рекламных конструкций на территории города Перми»	от 27.01.2009
Сведения о ранее выданных паспортов 059-22-01-40-5139	Колерный паспорт Г. Пермь, ул. Карпинского, 36	Согласован 27.12.18 г.
Сведения о ранее выданных паспортов 059-22-01-26-2663	Колерный паспорт Г. Пермь, ул. Карпинского, 36	Согласован 29.04.19 г.



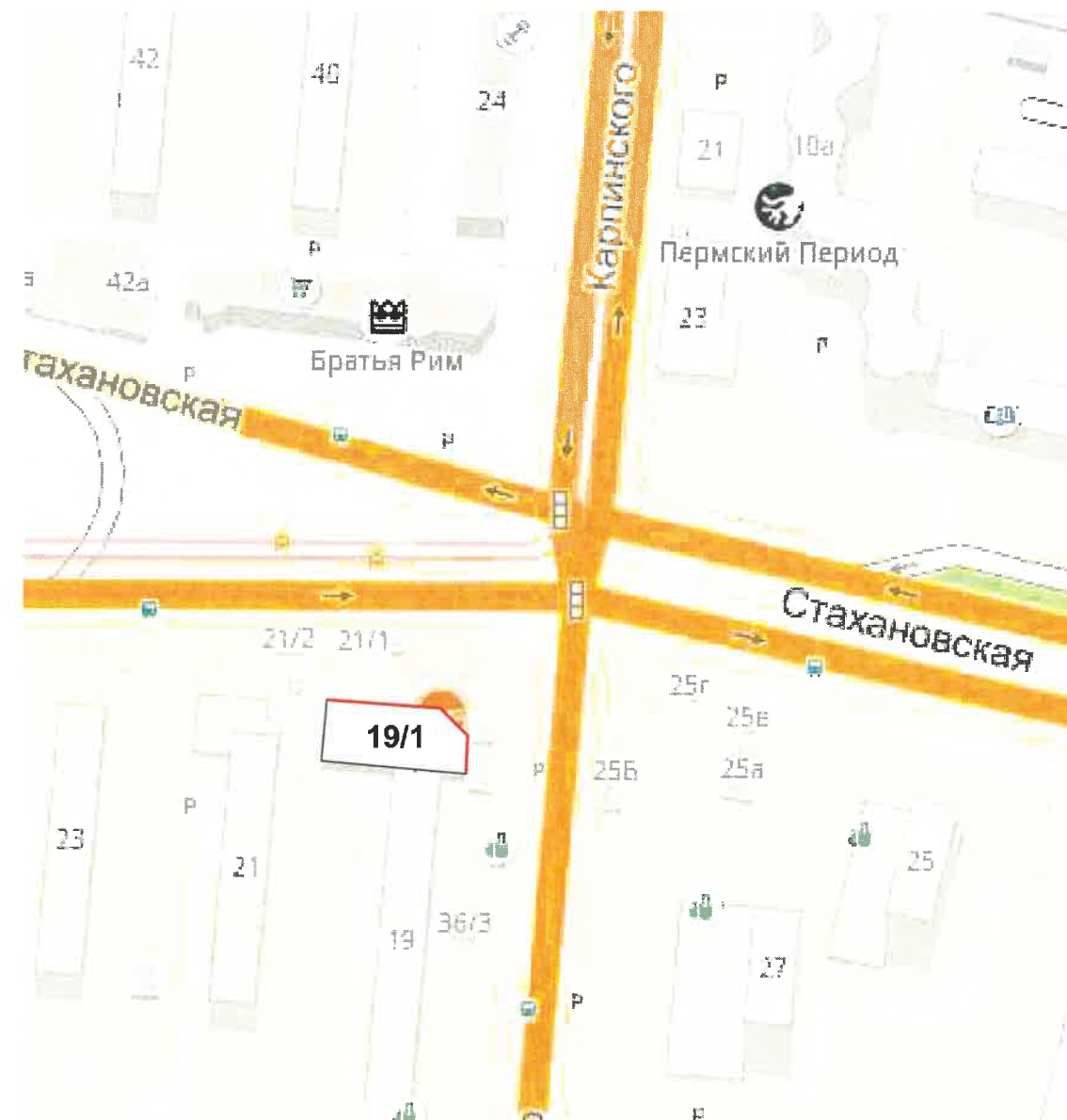
Изм.	Кол.уч.	Лист	Недок.	Подпись	Дата			
Разраб.	Бузмаков А.О.			<i>Бузмаков</i>	08.2019			
№120-07-2019								
Колерный паспорт здания по ул. Карпинского, дом №36 (кадастровый номер 59:01:4410648:583) в Индустриальный район, г. Пермь								
ТЦ «Стахановский»						Стадия	Лист	Листов
						П	1	9
Общие данные Ведомость отделки фасадов						ООО «ПК«Северная корона»		

### Инструкция

О порядке производства работ, связанных с окраской фасадов и всех наружных частей зданий, сооружений, строений, расположенных на территории города Перми

1. Окраска (отделка) фасадов и всех наружных частей зданий, сооружений, строений, ограждений, заборов, павильонов, киосков, ларьков и прочих объектов, расположенных на территории города Перми, может производиться лишь на основании колерного паспорта фасадов на ремонт и окраску, согласованного ДГА г. Перми
2. До начала процесса окраски (отделки) здания или какого-либо сооружения должны быть произведены работы по капитальному ремонту всех без исключения наружных частей его, подлежащих окраске.
3. До начала ремонта зданий, имеющих газосветовую рекламу, сообщить рекламораспространителю о предстоящих работах на фасаде здания с целью сохранения вывесок либо их демонтажу.
4. Полуразрушенные и разрушенные архитектурные художественно-скульптурные детали здания, карнизы, колонны, пилястры, капители, фризы, тяги, лепные украшения, барельефы, мозайка, художественная роспись подлежат обязательному восстановлению в своем первоначальном виде. Категорически запрещается производить окраску здания без предварительного восстановления указанных деталей.
5. Металлические поверхности отдельных частей здания, чугунные решетки, перила балконов и лестниц, кронштейны, дверные и оконные приборы, архитектурно-художественные детали перед окраской очищаются от грязи, ржавчины, старой краски и покрываются вновь лишь масляной краской.
6. В соответствии с выданными образцами цвета (колерами) на окраску (отделку) здания, организация, производящая ремонт здания, составляет пробные образцы цвета, которые наносятся на видное место стены.
7. Проверку и согласование пробного образца цвета (колера), а также готовности поверхности стены и отдельных наружных частей здания к окраске производит уполномоченным представителем ДГА г. Перми. Без указанной проверки и согласования производить окраску (отделку) фасада категорически воспрещается.
8. Домоуправления, организации и учреждения, производящие окраску (отделку) и связанный с нею ремонт здания, несут полную ответственность за точное выполнение настоящей инструкции и привлекаются к административной ответственности за нарушение её.
9. Цветовая гамма рекламоносителей должна гармонировать с основным колористическим решением фасадов здания.
- 10 По всем вопросам, связанным с производством работ, необходимо обращаться в ДГА г. Перми (ул. Сибирская, 15, каб. 316, тел. 212-76-98)

### СИТУАЦИОННЫЙ ПЛАН-СХЕМА



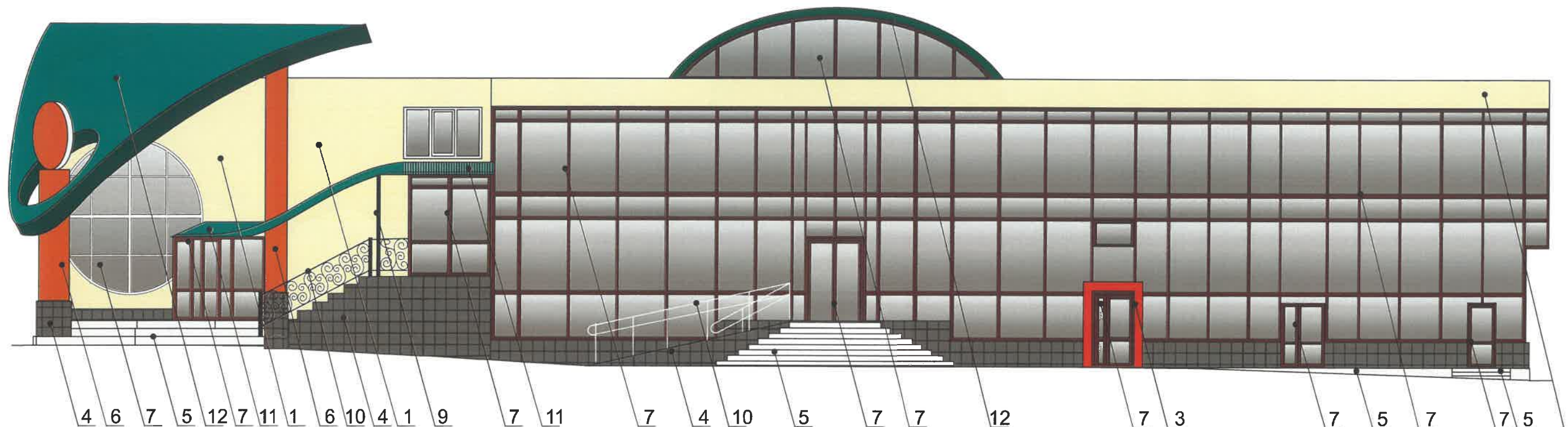
### Условные обозначения:



						№120-07-2019			
						Колерный паспорт здания по ул. Карпинского, дом №36 (кадастровый номер 59:01:4410648:583) в Индустриальный район, г. Пермь			
Изм.	Кол.уч	Лист	№док	Подпись	Дата	ТЦ «Стахановский»	Стадия	Лист	Листов
	Разраб.	Бузмаков А.О.		<i>Бузмаков</i>	08.2019		П	2	9
						Ситуационный план. Инструкция о порядке производства работ	ООО «ПК«Северная корона»		



						№120-07-2019			
						Коперный паспорт здания по ул. Карпинского, дом №36 (кадастровый номер 59:01:4410648:583) в Индустриальный район, г. Пермь			
Изм.	Коп.уч	Лист	Недок	Подпись	Дата	ТЦ «Стахановский»	Стадия	Лист	Листов
	Разраб.	Бузмаков А.О.		<i>Бузмаков</i>	08.2019		П	3	9
						Фотофиксация фасадов	ООО «ПК«Северная корона»		



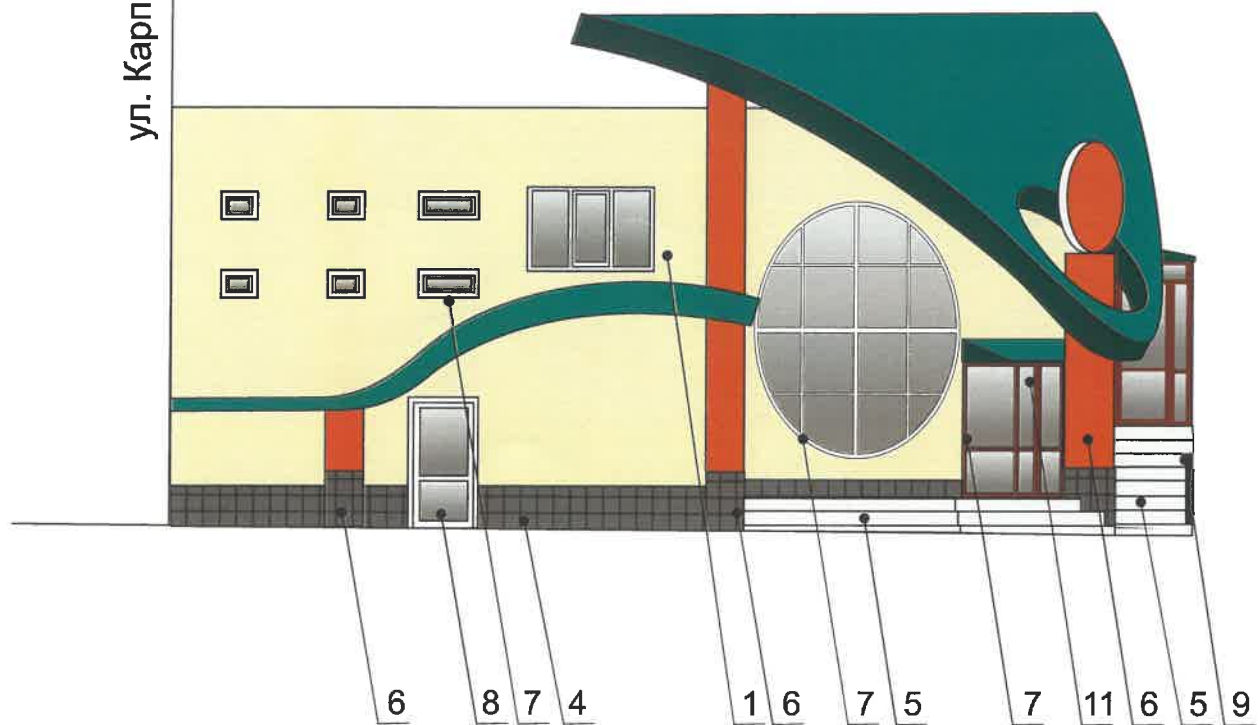
СОГЛАСОВАНО  
 1<sup>й</sup> заместитель начальника ДГА  
 г. Пермь - главный архитектор  
 Д.В. Лалин  
 16.08.2019 г.

**ПРИМЕЧАНИЕ:**

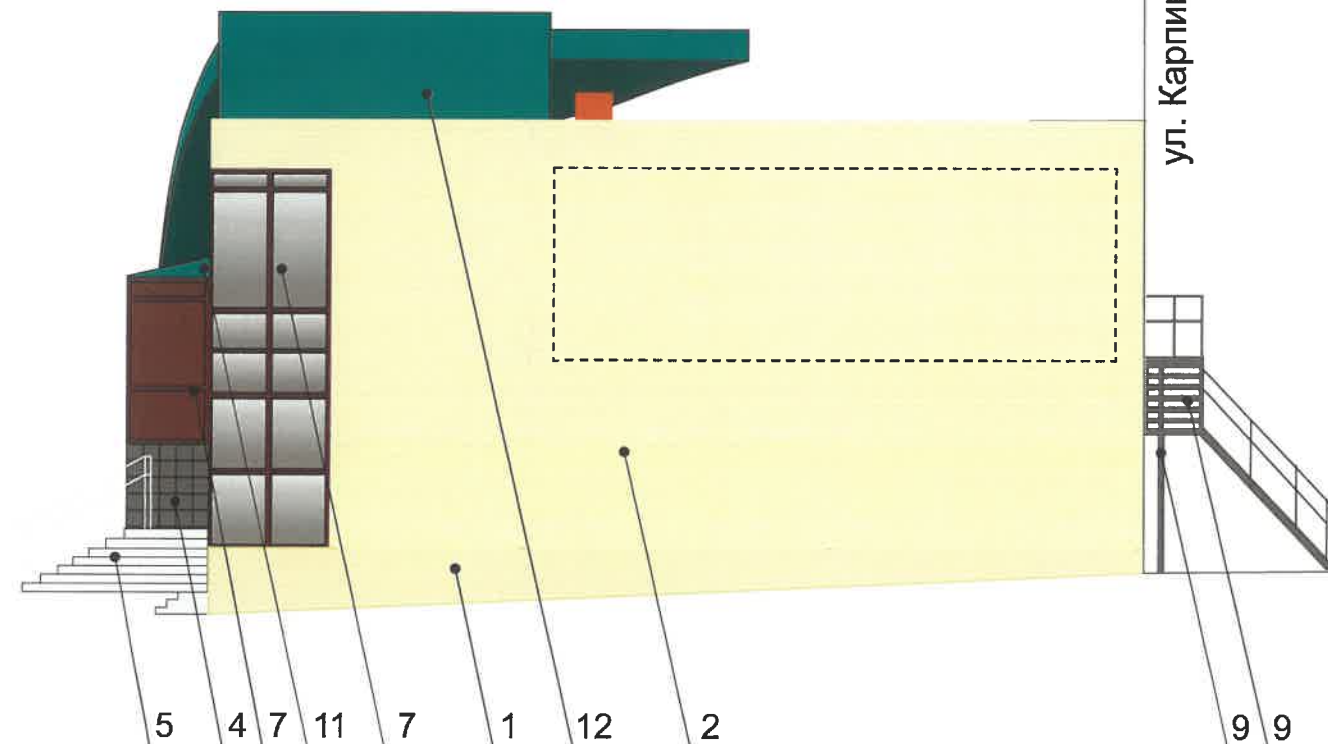
1. В случае, если наружные лестницы при дополнительно устроенных входах в общественные помещения выходят за границы предоставленного земельного участка и красных линии квартала, то устройство дополнительных или переустройство существующих входных групп требует получения разрешения в установленном порядке;
2. В случае устройства или переустройства (перепланировки, ремонта, реконструкции) помещений общественного назначения их входных групп в обязательном порядке должны быть предусмотрены мероприятия по обеспечению доступности данных помещений для маломобильных групп населения, включая инвалидов, использующих кресла-коляски и собак-проводников (далее-МГН) в соответствии с требованиями СП59.13330.2016 Свод правил. Доступность зданий и сооружений для маломобильных групп населения. Данный свод правил касается функционально-планировочных элементов зданий и сооружений, их участков или отдельных помещений, доступных для МГН (входные узлы, коммуникации, пути эвакуации, помещения и зоны обслуживания, а также их информационное и инженерное обустройство). В частности, лестницы при входах в общественные помещения должны дублироваться пандусами с уклоном более 1:20 (5%) или иными средствами подъема (подъемные платформы, лифты и т.д.). Согласно вышеуказанному Своду правил наружные лестницы и пандусы должны иметь поручни с учетом технических требований к опорным стационарным устройствам по ГОСТ Р 51261; размеры входной площадки при открывании дверей наружу должны быть не менее 1,4x2,0 или 1,5x1,85; размеры входной площадки с пандусом не менее 2,2x2,2 м;
3. Текстура кровли условно не показана.

						№120-07-2019			
						Колерный паспорт здания по ул. Карпинского, дом №36 (кадастровый номер 59:01:4410648:583) в Индустриальный район, г. Пермь			
Изм.	Кол.уч	Лист	№док	Подпись	Дата	ТЦ «Стахановский»	Стадия	Лист	Листов
Разраб.	Бузмаков А.О.			<i>Бузмаков</i>	08.2019		П	4	9
						Главный фасад	ООО «ПК«Северная корона»		

ул. Карпинского, 36



ул. Карпинского, 36



**ПРИМЕЧАНИЕ:**

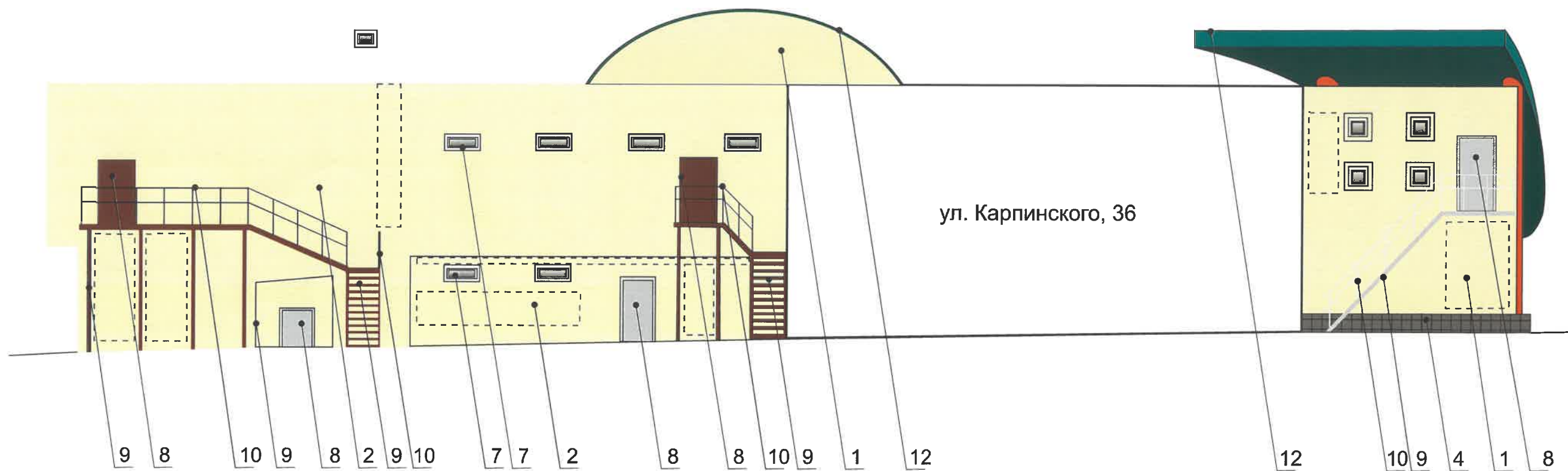
1. Размещение дополнительного оборудования, дополнительных элементов и устройств на фасадах объектов капитального строительства допускается при соблюдении следующих условий:
  - а) единое архитектурное и световое решение фасадов (в том числе размер, форма, цвет, материал);
  - б) соответствие архитектурному решению фасадов, предусмотренному проектной документацией, с привязкой к основным композиционным осям фасадов (системы горизонтальных и вертикальных осей);
  - в) соответствие ГОСТам, техническим регламентам, установленным законодательством Российской Федерации в области обеспечения санитарно-эпидемиологического благополучия населения, пожарной безопасности;
2. Размещение наружных блоков системы кондиционирования и вентиляции допускается:
  - а) на кровле объектов капитального строительства
  - б) на оконных и дверных проемах в единой (вертикальной, горизонтальной) системе осей фасадов, в окнах подвального этажа, в плоскости остекления без выхода за плоскость фасадов с использованием маскирующих ограждений (решеток, жалюзи).
3. Размещение наружных блоков систем кондиционирования и вентиляции на поверхности главных фасадов, в оконных и дверных проемах за плоскостью фасадов не допускается:
  - а) над пешеходными тротуарами;
  - б) на высоте менее 3,0 м. от поверхностями земли.
4. Антенны должны размещаться:
  - а) на кровле объектов капитального строительства - компактными упорядоченными группами, с использованием единой несущей основы, в том числе с устройством ограждения, а также с учетом требований действующего законодательства;
  - б) на дворовых фасадах, глухих стенах, не просматривающихся с улицы;
  - в) на дворовых фасадах - в простенках между окнами на пересечении вертикальной оси простенка и оси, соответствующей верхней границе проема.
5. Текстура кровли условно не показана.




- Место размещение дополнительного оборудования



						№120-07-2019			
						Колерный паспорт здания по ул. Карпинского, дом №36 (кадастровый номер 59:01:4410648:583) в Индустриальный район, г. Пермь			
Изм.	Кол.уч	Лист	№док	Подпись	Дата	ТЦ «Стахановский»	Стадия	Лист	Листов
	Разраб.	Бузмаков А.О.		<i>Бузмаков</i>	08.2019		П	5	9
						Боковые фасады	ООО «ПК«Северная корона»		



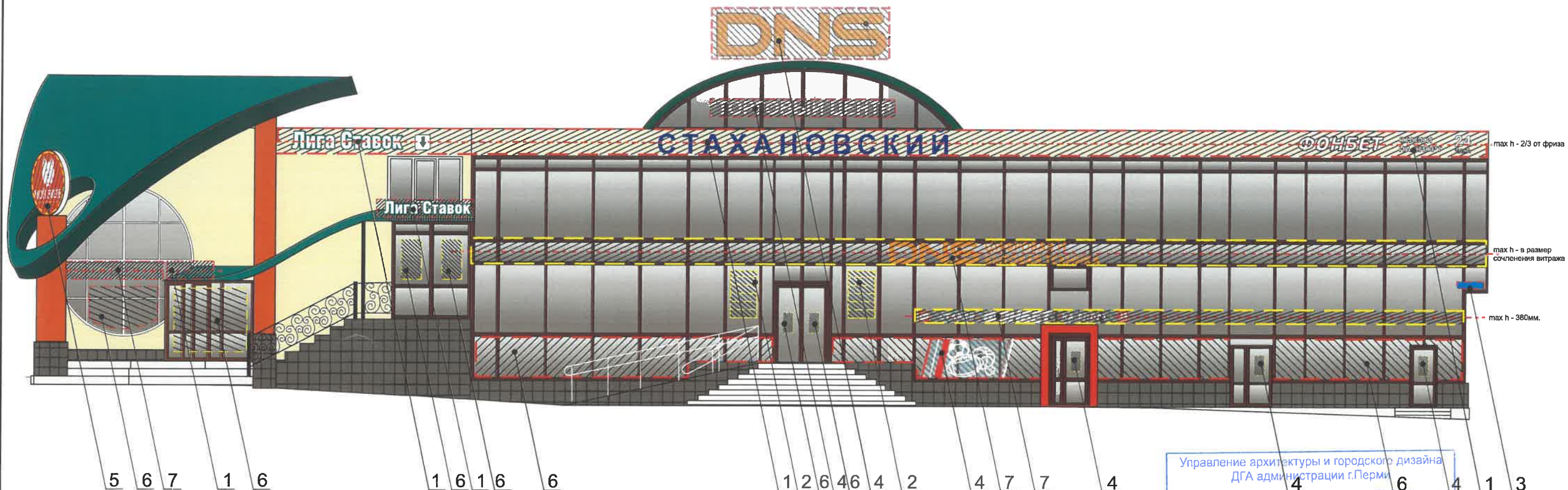
 - Место размещение дополнительного оборудования

СОГЛАСОВАНО  
 Начальник ДГА  
 И. П. Палкин  
 16.08.2019

**ПРИМЕЧАНИЕ:**

1. Условия устройства и переустройства входных групп см. лист 4;
2. Условие размещения дополнительных оборудования на фасадах см. лист 5
3. Текстура кровли условно не показана.

						№120-07-2019			
						Колерный паспорт здания по ул. Карпинского, дом №36 (кадастровый номер 59:01:4410648:583) в Индустриальный район, г. Пермь			
Изм.	Кол.уч	Лист	№док	Подпись	Дата	ТЦ «Стахановский»	Стадия	Лист	Листов
	Разраб.	Бузмаков А.О.		<i>Бузмаков</i>	08.2019		П	6	9
						Дворовой фасад	ООО «ПК«Северная корона»		



----- ось размещения объектов городской информации, вывесок  
 [Hatched area] - места допустимого размещения объектов городской информации, вывесок

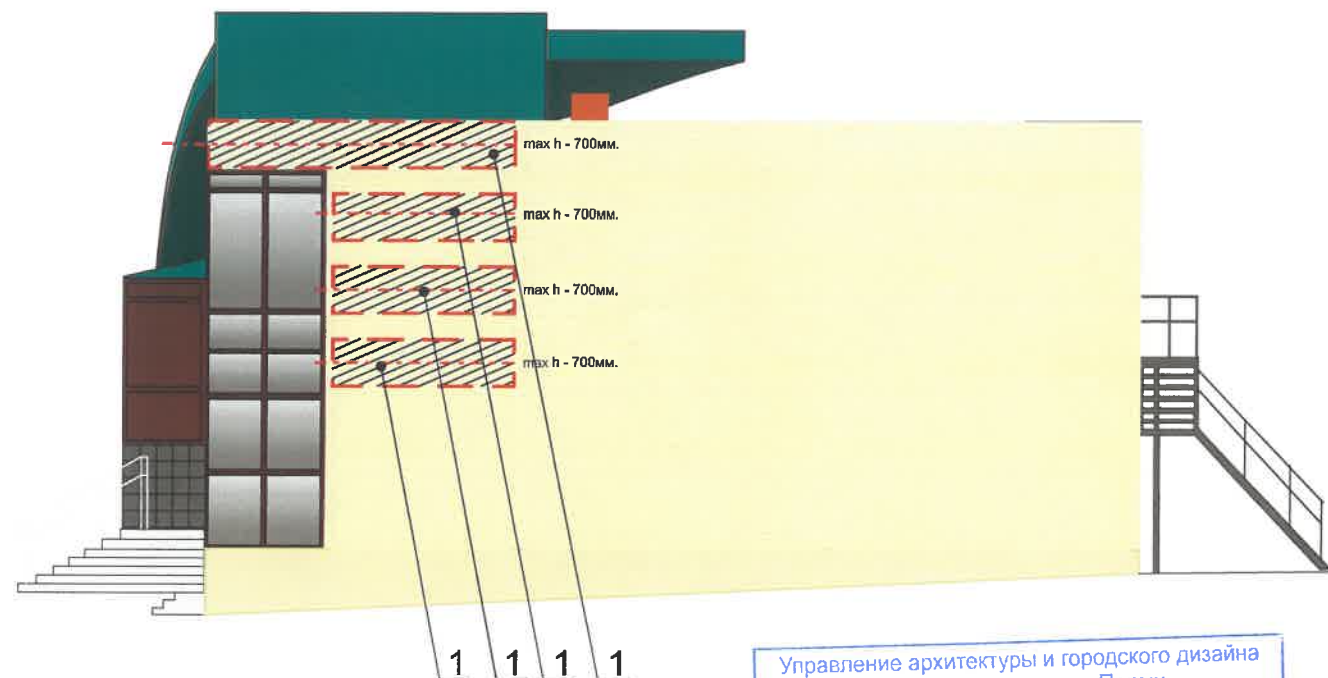
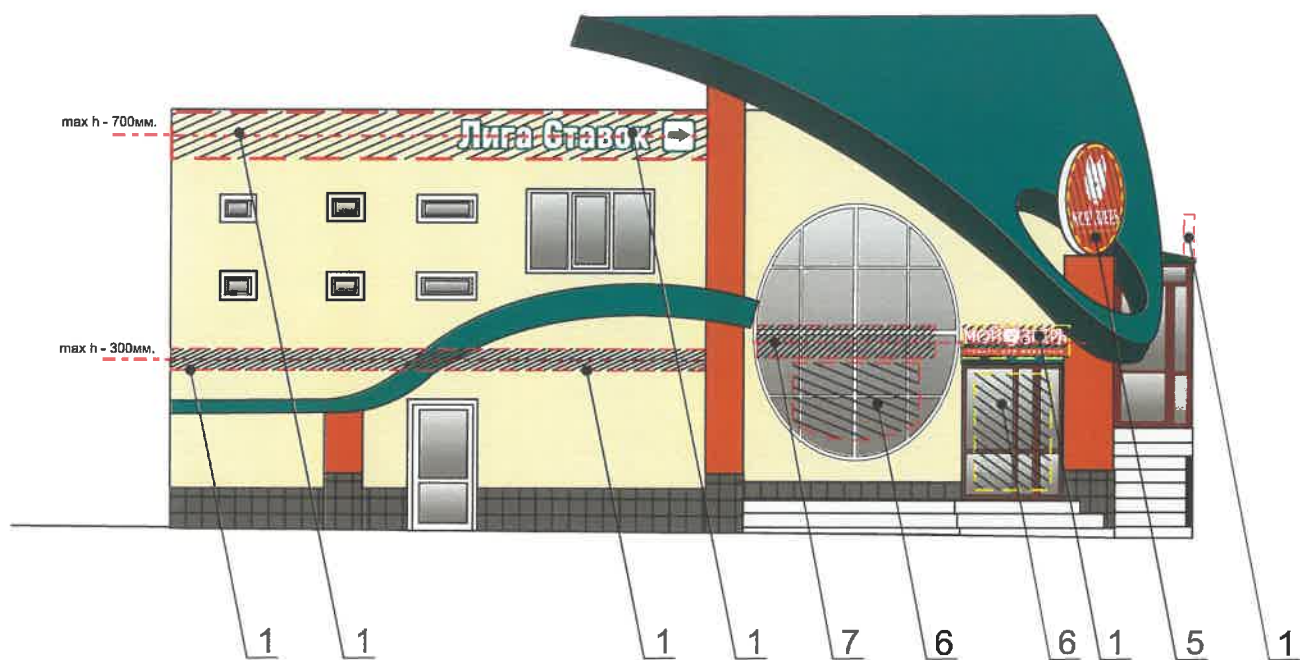
Управление архитектуры и городского дизайна  
 ДГА администрации г.Перми  
**СООТВЕТСТВУЕТ АРХИТЕКТУРНОМУ  
 ОБЛИКУ ГОРОДА ПЕРМИ**  
 «16» 08 2019  
 Бресаню С.В. Подпись С.В. Бресаню

№	Название, тип объектов городской информации	Цвет	Тип подсветки
1	Объемные буквы/ логотип, панель-кронштейны на металлических направляющих, в цвет фасада. Выполнена из оргстекло, металл, пластик	Фирменные цвета	Внутренняя подсветка
2	Режимник. Оргстекло, маталл, пластик. Модульная табличка - фон белый, информация 50%	Белый, прозрачный	
3	Знак адресации. Оргстекло, маталл, пластик.	Фирменные цвета	
4	Крышные объемные буквы и/или логотипы. Оргстекло, маталл, пластик.	Фирменные цвета	открытый свет (пиксели)
5	Фигурный световой короб 1950x1950 Оргстекло, маталл, пластик.	Фирменные цвета	Внутренняя подсветка/ Контурная посветка/ без подсветки
6	Выклейка - пленочная аппликация или контурное изображение на стекле не более 30% от площади остекления или панно, размещенное в оконном проеме за стеклом, площадью не более 30% площади остекления.	Фирменные цвета	
7	Объемные буквы/ логотип, панель-кронштейны на металлических направляющих серого цвета на фоне витража. Оргстекло, металл, пластик	Фирменные цвета	Внутренняя подсветка/ Контурная посветка/ без подсветки

**ПРИМЕЧАНИЕ:**  
 1. Размещение вывесок и рекламных конструкций должно осуществляться в границах места допустимого размещения объектов городской информации, установленных данным колерным паспортом;  
 2. Размещение рекламных конструкций производится на основании отдельного разрешения в соответствии с требованиями Решения Пермской городской Думы от 27.01.2009 № 11 «Об утверждении Положения о порядке установки и эксплуатации рекламных конструкций на территории города Перми»;  
 3. Единая горизонтальная ось - это условная прямая линия, относительно которой располагаются информационные конструкции. Определяется как половина расстояния между верхним и нижним архитектурным элементом ( окна, наличники, карниз, фриз и др. ), выделяющимися (западающим, выступающим) из плоскости стены.  
 4. Размеры одиночных табличек-режимников должны быть одинаковыми.  
 5. Допускается размещение арт-объектов, выполненных из различных материалов художниками-монументалистами.  
 6. Размещение вывесок, перекрывающие оконные проемы, а так же расположенные на балконах зданий и сооружений должны быть согласованы с собственниками помещений, к которым относится балкон и данный оконный проём.

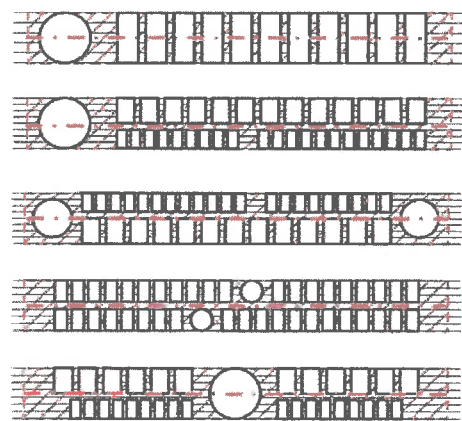
						№120-07-2019			
						Колерный паспорт здания по ул. Карпинского, дом №36 (кадастровый номер 59:01:4410648:583) в Индустриальный район, г. Пермь			
Изм.	Кол.уч	Лист	№док	Подпись	Дата	ТЦ «Стахановский»	Стадия	Лист	Листов
	Разраб.	Бузмаков А.О.		<i>Бузмаков</i>	08.2019		П	7	9
						Размещение объектов городской информации	ООО «ПК«Северная корона»		





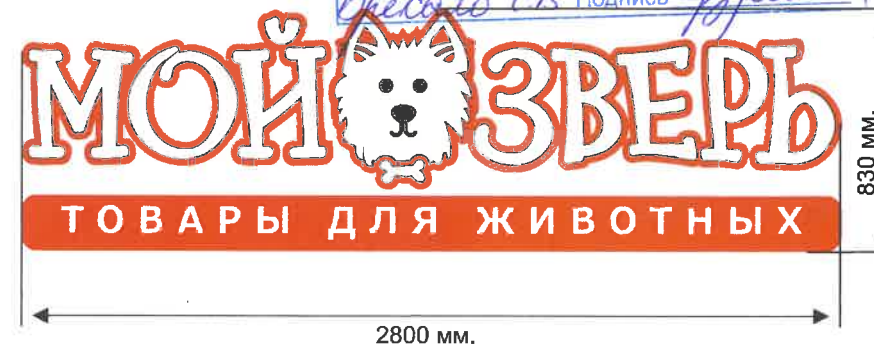
Управление архитектуры и городского дизайна  
ДГА администрации г.Перми  
СООТВЕТСТВУЕТ АРХИТЕКТУРНОМУ  
ОБЛИКУ ГОРОДА ПЕРМИ  
«16» 08 2019  
Бузмаков СВ Подпись [Signature]

Схемы компоновки объемных букв и/или логотипов, знаков относительно оси размещения объектов городской информации



Пример группировки модульных табличек-режимников поз.2



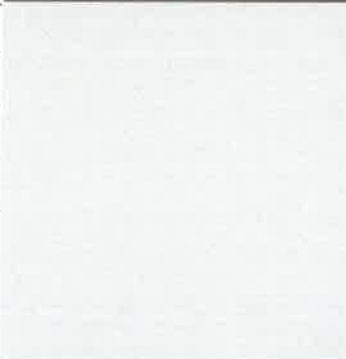
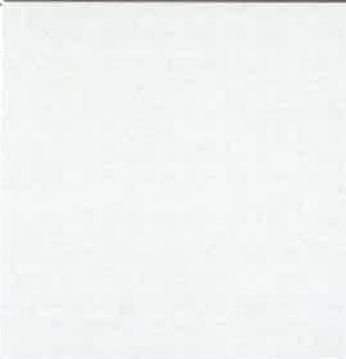




Центральный этаж	О	САЛОН ОПТИКИ	модуль
ОРГАНИЗАЦИЯ	О	ОРГАНИЗАЦИЯ	
1 этаж	к	ЗООМАГАЗИН	модуль
1 этаж	З	ОРГАНИЗАЦИЯ	



--- ось размещения объектов городской информации, вывесок  
 [Hatched area] - места допустимого размещения объектов городской информации, вывесок


№	Название, тип объектов городской информации	Цвет	Тип подсветки
1	Объемные буквы/ логотип, панель-кронштейны на металлических направляющих, в цвет фасада. Выполнена из оргстекло, металл, пластик	Фирменные цвета	Внутренняя подсветка
2	Режимник. Оргстекло, металл, пластик. Модульная табличка - фон белый, информация 50%	Белый, прозрачный	
3	Знак адресации. Оргстекло, металл, пластик.	Фирменные цвета	
4	Крышные объемные буквы и/или логотипы. Оргстекло, металл, пластик.	Фирменные цвета	открытый свет (пиксели)
5	Фигурный световой короб 1950x1950 Оргстекло, металл, пластик.	Фирменные цвета	Внутренняя подсветка/ Контурная посветка/ без подсветки
6	Выклейка - пленочная аппликация или контурное изображение на стекле не более 30% от площади остекления или панно, размещенное в оконном проеме за стеклом, площадью не более 30% площади остекления.	Фирменные цвета	
7	Объемные буквы/ логотип, панель-кронштейны на металлических направляющих серого цвета на фоне витража. Оргстекло, металл, пластик	Фирменные цвета	Внутренняя подсветка/ Контурная посветка/ без подсветки

						№120-07-2019				
						Колерный паспорт здания по ул. Карпинского, дом №36 (кадастровый номер 59:01:4410648:583) в Индустриальный район, г. Пермь				
Изм.	Кол.уч	Лист	Недок	Подпись	Дата					
Разраб.	Бузмаков А.О.			[Signature]	08.2019	ТЦ «Стахановский»		Стадия	Лист	Листов
								П	8	9
						Размещение объектов городской информации		ООО «ПК«Северная корона»		

Позиция согласно ведомости отделки фасадов	Координаты цвета в CorelDraw	C	15	
		M	11	
		Y	33	
		K	2	
		R	223	
		G	216	
		B	183	
1, 2	Координаты цвета в CorelDraw	C	60	
		M	51	
		Y	45	
		K	41	
		R	92	
		G	91	
		B	94	
Позиция согласно ведомости отделки фасадов	Координаты цвета в CorelDraw	C	22	
		M	16	
		Y	16	
		K	2	
		R	205	
		G	205	
		B	206	
4	Координаты цвета в CorelDraw	C	22	
		M	16	
		Y	16	
		K	2	
		R	205	
		G	205	
		B	206	
Позиция согласно ведомости отделки фасадов	Координаты цвета в CorelDraw	C	33	
		M	24	
		Y	20	
		K	6	
		R	176	
		G	178	
		B	185	
8, 9	Координаты цвета в CorelDraw	C	75	
		M	21	
		Y	58	
		K	27	
		R	59	
		G	125	
		B	105	
Позиция согласно ведомости отделки фасадов	Координаты цвета в CorelDraw	C	75	
		M	21	
		Y	58	
		K	27	
		R	59	
		G	125	
		B	105	
11, 12, 13	Координаты цвета в CorelDraw	C	75	
		M	21	
		Y	58	
		K	27	
		R	59	
		G	125	
		B	105	

Позиция согласно ведомости отделки фасадов	Координаты цвета в CorelDraw	C	29	
		M	94	
		Y	84	
		K	69	
		R	90	
		G	38	
		B	34	
7, 8, 9, 10	Координаты цвета в CorelDraw	C	2	
		M	77	
		Y	100	
		K	9	
		R	212	
		G	83	
		B	32	
Позиция согласно ведомости отделки фасадов	Координаты цвета в CorelDraw	C	0	
		M	0	
		Y	0	
		K	30	
		R	197	
		G	198	
		B	198	
6	Координаты цвета в CorelDraw	C	0	
		M	0	
		Y	0	
		K	30	
		R	197	
		G	198	
		B	198	
Позиция согласно ведомости отделки фасадов	Координаты цвета в CorelDraw	C	0	
		M	0	
		Y	0	
		K	30	
		R	197	
		G	198	
		B	198	
10	Координаты цвета в CorelDraw	C	0	
		M	0	
		Y	0	
		K	30	
		R	197	
		G	198	
		B	198	

СОГЛАСОВАНО  
 1-й заместитель Начальника ДГА  
 г. Пермь - главный архитектор  
 Д.Ю. Липшин  
 "16" 08 2019

						№120-07-2019			
						Колерный паспорт здания по ул. Карпинского, дом №36 (кадастровый номер 59:01:4410648:583) в Индустриальный район, г. Пермь			
Изм.	Кол.уч	Лист	№док	Подпись	Дата	ТЦ «Стахановский»	Стадия	Лист	Листов
Разраб.	Бузмаков А.О.				08.2019		П	9	9
						Эталоны колеров	ООО «ПК«Северная корона»		