



ДЕПАРТАМЕНТ ГРАДОСТРОИТЕЛЬСТВА И АРХИТЕКТУРЫ
АДМИНИСТРАЦИИ ГОРОДА ПЕРМИ

23.09.2019 №59-22-01-26-0138

ООО «СТРОЙКОНТУР»

КОЛЕРНЫЙ ПАСПОРТ

АДРЕС ОБЪЕКТА: г.Пермь, Свердловский район,
улица Клары Цеткин, дом № 17

Шифр:418-12-1/2019 - ОФ

ПЕРМЬ 2019 г.

Ведомость чертежей комплекта марки ОФ

Пояснительная записка

ЛИСТ	НАИМЕНОВАНИЕ	ПРИМЕЧАНИЯ
1	Общие данные (начало)	
2	Общие данные (окончание)	
3	Существующее состояние фасадов (фотофиксация)	
4	Главный фасад в осях 1 - 4	
5	Дворовой фасад в осях 4 - 1	
6	Боковой фасад в осях А - В	
7	Боковой фасад в осях В - А	
8	Размещение объектов городской информации на фасаде 1 - 4	
9	Эталоны колеров	

Объект - одноэтажное нежилое здание по адресу: Пермский край, г.Пермь, Свердловский район, ул. Клары Цеткин, д.17.
 Проектом предполагается демонтировать существующие диссонирующие рекламные конструкции и вывески, дополнительное оборудование.

Предлагается привести цветовое решение и оформление фасада к единому архитектурному внешнему виду, с определением возможных мест размещения объектов городского дизайна, наружной рекламы и визуальной информации, дополнительного оборудования на фасадах зданий. Определение цветовых решений и требования к фасадам зданий, в дальнейшем позволит улучшить внешний облик центральных улиц города Перми.

Предметом согласования данного колерного паспорта являются: принятые цветовые решения элементов фасада, применяемые материалы существующего объекта недвижимости, а также определение возможных видов и типов размещения объектов городской информации на нём. Вывески, не соответствующие стандартным требованиям (утверждены Постановлением администрации города Перми от 25.10.2016 №958), и не зафиксированные в колерном паспорте, подлежат демонтажу.

В соответствии с Градостроительным кодексом Российской Федерации и Постановлением администрации города Перми от 22.02.2017 №130 «Об утверждении Порядка и критериев согласования колерного паспорта, требований к содержанию колерного паспорта, формы колерного паспорта» согласованные департаментом градостроительства и архитектуры администрации города Перми проекты колерных паспортов либо проекты изменений в колерные паспорта не являются разрешительной документацией на строительство, реконструкцию объекта капитального строительства; не являются правовым основанием на устройство пристроек, навесов, козырьков.

Ведомость отделки фасадов

Поз.	Элементы фасада	Эталон цвета	Обознач.	Вид отделки	Прим.
1.	Цоколь		RAL 7004; RAL 9004	Бетон, композитный материал	
2.	Перекрытия окон и дверей		RAL 9010	Профиль ПВХ	
3.	Двери		RAL 7004	Металлический лист с покраской	
4.	Основное поле стен		RAL 9018	Кирпич	
5.	Основное поле стен		RAL 3020; RAL 9010	Композитный материал	
6.	Перила, ограждения, металлические элементы		RAL 9010, RAL 9022	Металл с покраской	
7.	Козырёк		RAL 9010	Профлист с заводской покраской, композитный материал	
8.	Стойки входной группы		RAL 3020	Композитный материал	
9.	Ступени крыльца		RAL 7021	Металл с покраской	
10.	Пристрой		RAL 9010	Профлист с заводской покраской	
11.	Кровля здания		RAL 9022	Профлист с заводской покраской	
12.	Фриз		RAL 9010	Профлист с заводской покраской	
13.	Крыльцо		RAL 7004	Бетон	

Предметом согласования данного колерного паспорта являются: принятые цветовые решения элементов фасада, применяемые материалы существующего объекта недвижимости, а также определение возможных видов и типов размещения объектов городской информации на нём. Вывески, не соответствующие стандартным требованиям (утверждены Постановлением администрации города Перми от 25.10.2016 №958), и не зафиксированные в колерном паспорте, подлежат демонтажу.

В соответствии с Градостроительным кодексом Российской Федерации и Постановлением администрации города Перми от 22.02.2017 №130 «Об утверждении Порядка и критериев согласования колерного паспорта, требований к содержанию колерного паспорта, формы колерного паспорта» согласованные департаментом градостроительства и архитектуры администрации города Перми проекты колерных паспортов либо проекты изменений в колерные паспорта не являются разрешительной документацией на строительство, реконструкцию объекта капитального строительства; не являются правовым основанием на устройство пристроек, навесов, козырьков.

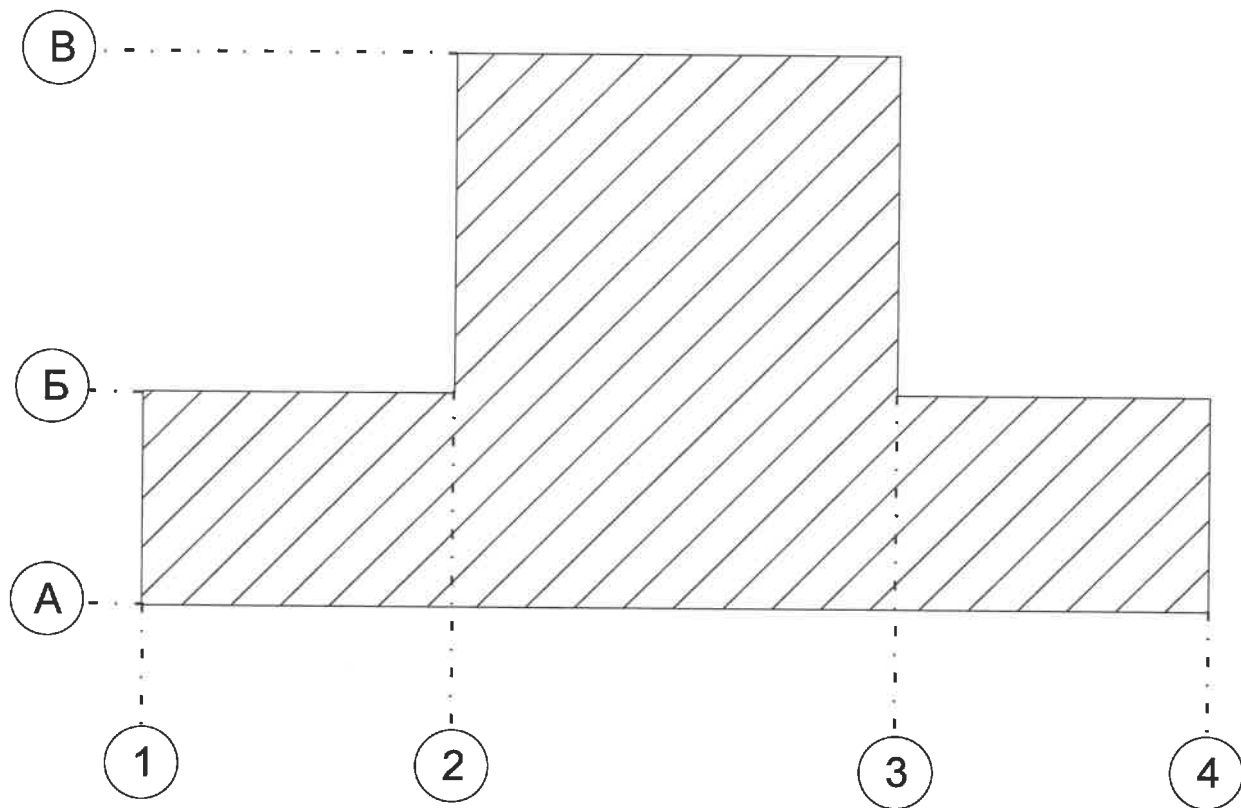
Инструкция

О порядке производства работ, связанных с окраской фасадов и всех наружных частей зданий, сооружений, строений, расположенных на территории города Перми

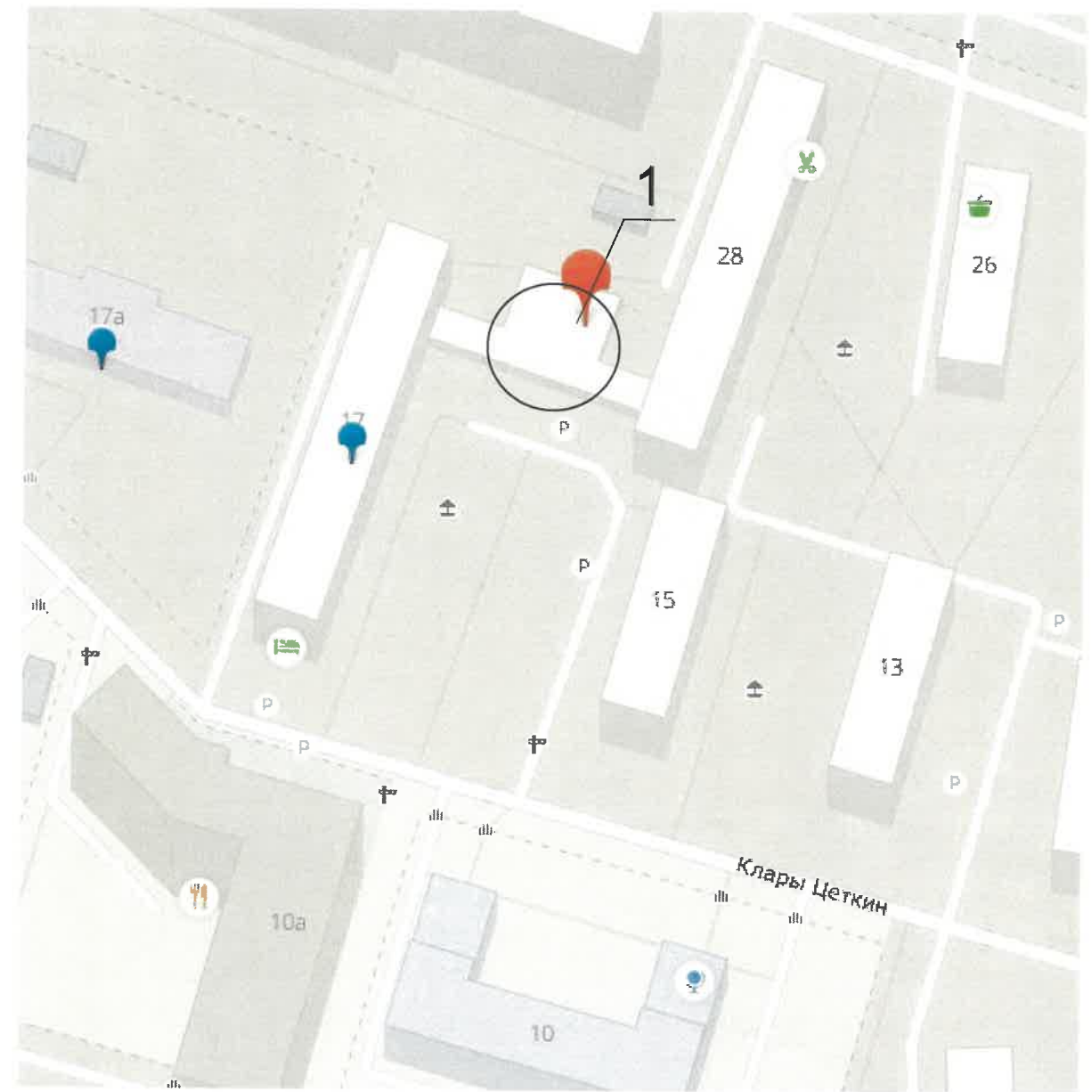
- Окраска фасадов и всех наружных частей зданий, сооружений, строений, ограждений, заборов, павильонов, киосков, ларьков и прочих объектов, расположенных на территории города Перми, может производиться лишь на основании колерного паспорта фасадов на ремонт и окраску, согласованного Департаментом градостроительства и архитектуры г.Перми.
- До начала процесса окраски здания или какого-либо сооружения должны быть произведены работы по капитальному ремонту всех без исключения наружных частей, подлежащих окраске.
- До начала ремонта зданий, имеющих газосветовую рекламу, сообщить рекламораспространителю о предстоящих работах на фасаде здания с целью сохранения вывесок либо их демонтажа.
- Полуразрушенные и разрушенные архитектурные художественно-скульптурные детали здания, карнизы, колонны, пилястры, капители, фризы, тяги, лепные украшения, барельефы, мозаика, художественная роспись подлежат обязательному восстановлению в своем первоначальном виде. Категорически запрещается производить окраску здания без предварительного восстановления указанных деталей.
- Металлические поверхности отдельных частей здания, чугунные решетки, перила балконов и лестниц, кронштейны, дверные и оконные приборы, архитектурно-художественные детали перед окраской очищаются от грязи, ржавчины, старой краски и покрываются вновь лишь масляной краской.
- В соответствии с выданными образцами цвета (колерами) на окраску здания организация, производящая ремонт здания, составляет пробные образцы цвета, которое наносится на видное место стены. Проверку и согласование пробного образца цвета (колера), а также готовности поверхности стены и отдельных наружных частей здания к окраске производит уполномоченный представитель ДГА г.Перми. Без указанной проверки и согласования производить окраску фасада категорически воспрещается.
- Домоуправления, организации и учреждения, производящие окраску и связанные с ней ремонт здания, несут полную ответственность за точное выполнение настоящей инструкции и привлекаются к ответственности за его нарушение.
- Цветовая гамма рекламносителей должна гармонировать с основным колористическим решением фасадов здания.
- По всем вопросам связанным с производством работ, необходимо обращаться в ДГА г.Перми (ул.Сибирская, 15, каб.316, тел.212-76-98).

418-12-1/2019 - ОФ							
Колерный паспорт объекта капитального строительства по ул. Клары Цеткин, 17 Свердловского района г.Перми.							
Изм.	Кол.уч	Лист	№док	Подпись	Дата		
	ГИП	Пугин И.В.			03.19		
	Разработал	Клабукова			03.19		
Здание торгового назначения ММ «Берген»					Стадия	Лист	Листов
Общие данные (начало)					П	1	9
					ООО «СтройКонтур»		

План координационных осей



Ситуационный план с размещением объекта



Ведомость ссылочных и прилагаемых документов

Обозначения	Наименование	Примечание
Постановление адм-ции г. Перми от 25.10.2016 №958	Об утверждении стандартных требований к вывескам и размещению и эксплуатации»	
Постановление адм-ции г. Перми от 22.02.2017 №130	Об утверждении формы колерного паспорта	
№ 059-22-01-26-4846	Колерный паспорт объекта по адресу: г. Пермь, ул. Klары Цеткин, д.17	

Условные обозначения

1 Здание торгового назначения ММ «Плоский»

						418-12-1/2019 - ОФ			
						Колерный паспорт объекта капитального строительства по ул. Klары Цеткин, 17 Свердловского района г.Перми.			
Изм.	Кол.уч.	Лист	Недок.	Подпись	Дата	Стадия	Лист	Листов	
		ГИП		Пугин И.В.	03.19	Здание торгового назначения ММ «Берген»	П	2	9
		Разработал		Клабукова	03.19		Общие данные (окончание)	ООО «СтройКонтур»	

Существующее состояние главного фасада



Существующее состояние дворового фасада



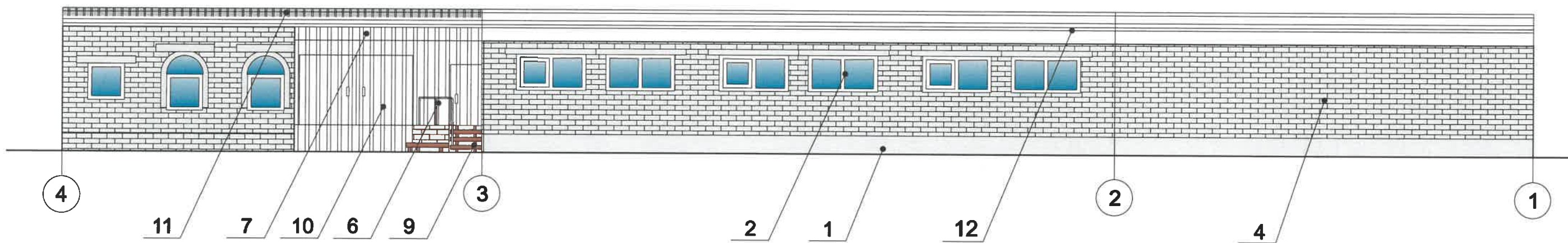
Существующее состояние бокового фасада



Существующее состояние бокового фасада



						418-12-1/2019 - ОФ			
						Колерный паспорт объекта капитального строительства по ул. Клары Цеткин, 17 Свердловского района г.Перми.			
Изм.	Кол.уч	Лист	№док	Подпись	Дата	Здание торгового назначения ММ «Берген»	Стадия	Лист	Листов
							П	3	9
	ГИП	Пугин И.В.			03.19	Существующее состояние фасадов (фотофиксация).	ООО «СтройКонтур»		
	Разработал	Клабукова			03.19				

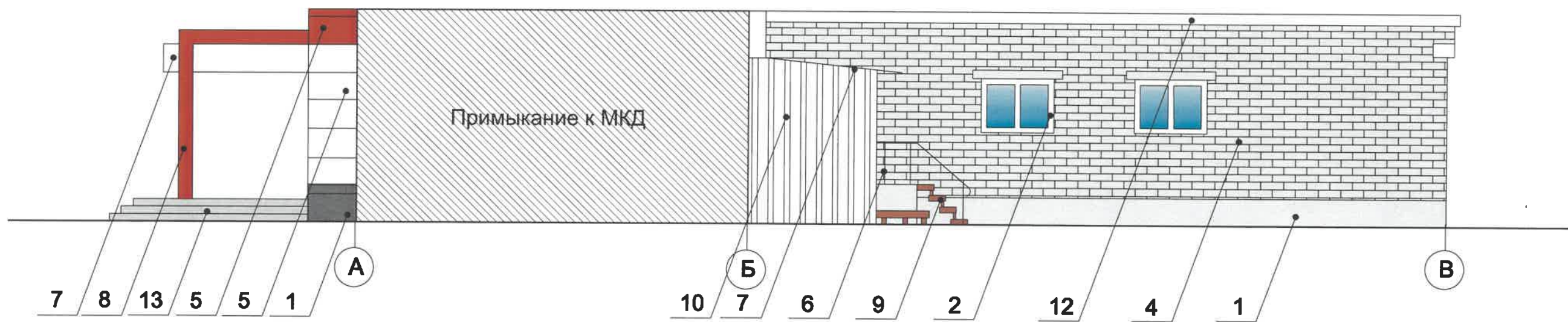


ООО «СтройКонтур»

Условные обозначения

1 / — Позиция элемента фасада в ведомости отделки на листе 1

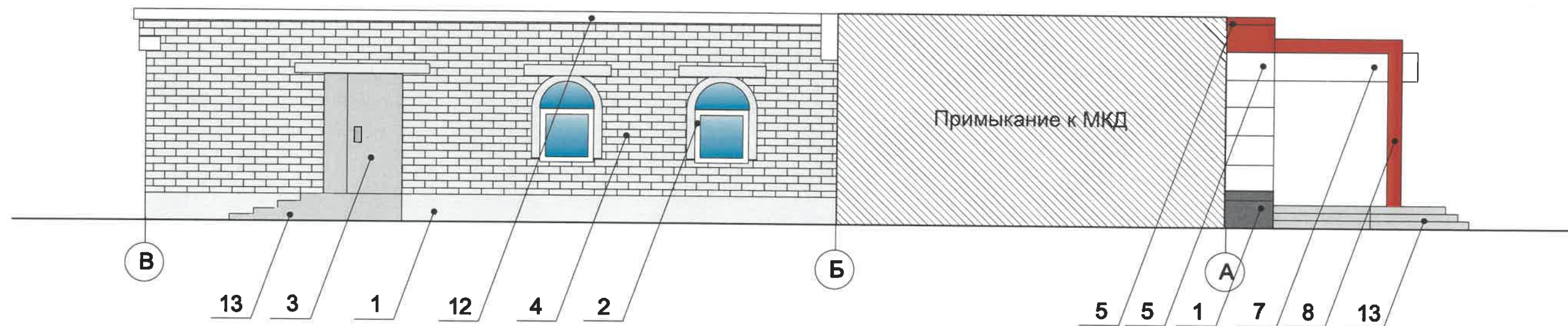
						418-12-1/2019 - ОФ			
						Колерный паспорт объекта капитального строительства по ул. Клары Цеткин, 17 Свердловского района г.Перми.			
Изм.	Кол.уч	Лист	Недок	Подпись	Дата	Здание торгового назначения ММ «Берген»	Стадия	Лист	Листов
					03.19		П	5	9
				Разработал	Клабукова	Дворовой фасад в осях 4 - 1	ООО «СтройКонтур»		
					03.19				



Условные обозначения

1 / Позиция элемента фасада в ведомости отделки на листе 1

						418-12-1/2019 - ОФ			
						Коперный паспорт объекта капитального строительства по ул. Клары Цеткин, 17 Свердловского района г.Перми.			
Изм.	Кол.уч	Лист	Недок	Подпись	Дата	Здание торгового назначения ММ «Берген»	Стадия	Лист	Листов
	ГИП	Пугин И.В.			03.19		П	6	9
	Разработал	Клабукова			03.19	Боковой фасад в осях А - В	ООО «СтройКонтур»		

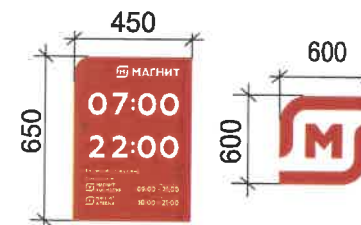
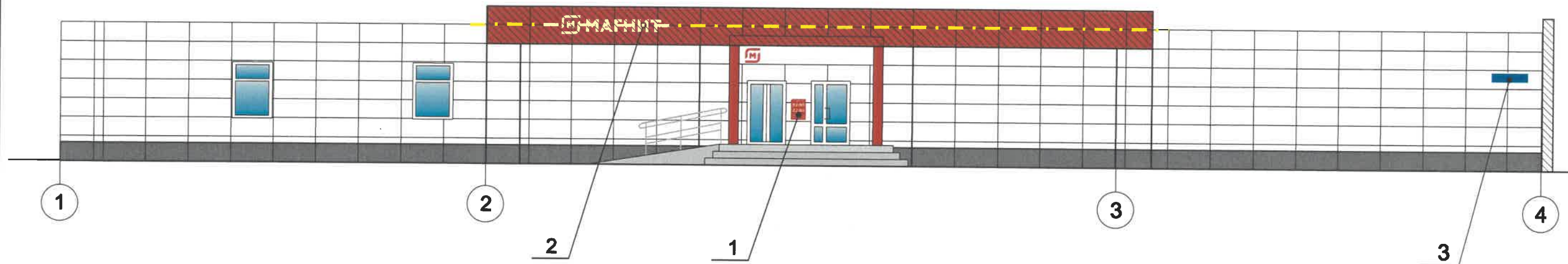


СОГЛАСОВАНО
 10.10.19
 [Signature]

Условные обозначения

1 / Позиция элемента фасада в ведомости отделки на листе 1

						418-12-1/2019 - ОФ			
						Колерный паспорт объекта капитального строительства по ул. Клары Цеткин, 17 Свердловского района г.Перми.			
Изм.	Кол.уч	Лист	Недок	Подпись	Дата	Здание торгового назначения ММ «Берген»	Стадия	Лист	Листов
							П	7	9
						Боковой фасад в осях В - А	ООО «СтройКонтур»		



Управление архитектуры и городского дизайна
ДГА администрации г.Перми
СООТВЕТСТВУЕТ АРХИТЕКТУРНОМУ
ОБЛИКУ ГОРОДА ПЕРМИ
«07» 10. 2019
Бресано СВ Подпись *Бресано СВ*

Ведомость размещения объектов городской информации

№	тип объекта городской информации, материал, способы крепления	цвет (с указанием RAL)	наличие подсветки
1.	Вывеска "Режим работы" выполнен из оргстекла, пластика, металла, виниловой плёнки	Фирменные цвета	Без подсветки
2.	Объёмные буквы на металлических направляющих расположенных на фризе единой высоты по всему фасаду. Контражур, винил, оргстекло, металл, пластик	Фирменные цвета	Контурная подсветка, внутренняя подсветка, без подсветки
3.	Знак адресации. Выполнен из оргстекла, пластика, металла	Синий/белый	

Допускается размещение настенных вывесок (далее - вывески) в границах помещения заинтересованного лица в виде:

- отдельно расположенных букв без использования "подложки" (в том числе световых, объемных, пластиковых, металлических) с использованием неона, выполненных по инновационным технологиям (в том числе с использованием краеосвещённых систем, вывесок сс светодинамикой).

Вывески должны быть привязаны к композиционным осям фасадов объектов капитального строительства и соответствовать архитектурному решению фасадов.

Размещение вывесок, табличек на фасадах объектов капитального строительства с несколькими входными группами (входами) должно осуществляться упорядоченно и комплексно, с учетом:

- сохранения общего архитектурно-художественного, композиционного решения фасадов;
- единой высоты, толщины вывесок, табличек;
- единой горизонтальной оси размещения на всём протяжении фасадов;
- соблюдения требований Федерального закона от 01.06.2005 №53-ФЗ "О государственном языке Российской Федерации".

На объекте капитального строительства, оборудованном одной входной группой (входом) предназначенной для более чем двух заинтересованных лиц, вывески заменяются общей табличкой (режимник).

Допускается выполнение вывески в виде крышной установки, которая размещается на кровле, расположенный над верхним этажом объекта капитального строительства.

Таблички (режимник) могут быть заменены надписями на стекле витрины, входной двери, выполненными в технике аппликации.

Место допустимого размещения объектов городской информации (вывески, рекламные конструкции)

Ось размещения объектов городской информации, вывесок

						418-12-1/2019 - ОФ		
						Колерный паспорт объекта капитального строительства по ул. Клары Цеткин, 17 Свердловского района г.Перми.		
Изм.	Кол.уч	Лист	№док	Подпись	Дата	Здание торгового назначения ММ «Берген»		
				<i>Пугин И.В.</i>	03.19	Стадия	Лист	Листов
				<i>Клабукова</i>	03.19	П	8	9
						Размещение объектов городской информации на фасаде 1 - 4		
						ООО «СтройКонтур»		

Эталон коллеров

Поз.1,3, 15	RAL 7004	C:	0	
		M:	0	
		Y:	0	
		K:	45	
		R:	158	
		G:	160	
		B:	161	

Поз.2,6,7, 8,9,11,13	RAL 9010	C:	0	
		M:	0	
		Y:	5	
		K:	0	
		R:	247	
		G:	249	
		B:	239	

Поз.4	RAL 9018	C:	10	
		M:	0	
		Y:	10	
		K:	20	
		R:	207	
		G:	211	
		B:	205	

Поз.12	RAL 9022	C:	21	
		M:	14	
		Y:	14	
		K:	31	
		R:	156	
		G:	156	
		B:	156	

Поз.14,16	RAL 3020	C:	0	
		M:	100	
		Y:	100	
		K:	10	
		R:	193	
		G:	18	
		B:	28	

Поз.5	RAL 3009	C:	5	
		M:	90	
		Y:	100	
		K:	80	
		R:	112	
		G:	55	
		B:	49	

Поз.10	RAL 9004	C:	100	
		M:	90	
		Y:	100	
		K:	80	
		R:	46	
		G:	48	
		B:	50	

СОГЛАСОВАНО
 14.03.2019
 г. Пермь
 И.В. Пугин
 И.В. Пугин

						418-12-1/2019 - ОФ				
						Колерный паспорт объекта капитального строительства по ул. Клары Цеткин, 17 Свердловского района г.Перми.				
Изм.	Кол.уч	Лист	№док	Подпись	Дата	Здание торгового назначения ММ «Берген»		Стадия	Лист	Листов
					03.19	Здание торгового назначения ММ «Берген»		П	9	9
					03.19	Эталоны коллеров		ООО «СтройКонтур»		