



ДЕПАРТАМЕНТ ГРАДОСТРОИТЕЛЬСТВА И АРХИТЕКТУРЫ
АДМИНИСТРАЦИИ ГОРОДА ПЕРМИ

НРС «НОПРИЗ»

от 06.05.2019 № 059-22-01-26-2761

Заказчик - ООО РА "Студия СВ"

КОЛЕРНЫЙ ПАСПОРТ

АДРЕС ОБЪЕКТА: г. Пермь, административный район Свердловский
Комсомольский проспект, здание (строение) № 51










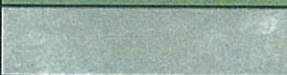

24/04 -КП - 2019 - ОФ

ПЕРМЬ 2019 г.

Ведомость чертежей комплекта марки ОФ

ЛИСТ	НАИМЕНОВАНИЕ	ПРИМЕЧАНИЯ
1	Общие данные. Ведомость отделки фасадов	
2	Ситуационный план. Инструкция о порядке производства работ	
3	Фотофиксация фасадов	
4	Главный фасад по Комсомольскому проспекту в осях 1-4	
5	Дворовой фасад в осях 4-1	
6	Торцевые фасады в осях А-В и В-А	
7	Размещение объектов городской информации	
8	Размещение объектов городской информации.	
9	Эталоны колеров.	

Ведомость отделки фасадов.

ПОЗ.	ЭЛЕМЕНТ ФАСАДА	ЭТАЛОН ЦВЕТА	ОБОЗНАЧ.	ВИД ОТДЕЛКИ	ПРИМ.
1	Цоколь. Руст. Крыльца		Caparol 3D-System Plus Oase 70	Штукатурка с фактурой «шуба» с покраской атмосферной краской	
2	Поле стен		Caparol 3D-System Plus Oase 70	Штукатурка с покраской атмосферной краской	
3	Оконные блоки. Дверные блоки, тип 1		RAL 9010 белый	Металлопластиковые профильные системы	
4	Дверные блоки, тип 2, Металлическое крыльцо. Ограждение крыши		RAL 9006	Металл с покраской атмосферной краской	
5	Архитектурный декор. Вентшахты.		RAL 9010 белый	Штукатурка с покраской атмосферной краской	
6	Ограждение балконов. Пожарная лестница. Козырьки, тип 2. Дверные блоки, тип 3.		RAL 3009	Металл и дерево с покраской атмосферной краской	
7	Козырьки, тип 1. Перила		RAL 9005 черный	Металл с покраской атмосферной краской	
8	Кровля дома. Кровля козырьков и спусков в подвал			Оцинкованная сталь	
9	Ступени и площадки, тип 1			Природный камень (мрамор)	
10	Навесы над прямыми. Стены спусков в подвал		Caparol 3D-System Plus Oase 70	Металл и дерево с покраской атмосферной краской	
11	Ступени и площадки, тип 2 Пряжки			Бетон	

Пояснительная записка

Объект - 5-этажный многоквартирный жилой дом со встроенными помещениями общественного назначения на 1-ом этаже
 Тип постройки, серия: кирпичный, типовой проект (серия 1-204, ГАМ)
 Год постройки и ввода в эксплуатацию: 1953
 Здание расположено в границах территории объекта культурного наследия (достопримечательного места) «Комсомольский проспект». Границы и требования к осуществлению деятельности утверждены Приказом министерства культуры и молодежной политики и массовых коммуникаций Пермского края от 15.03.2016 № СЭД-27-01-10-58 «О включении выявленного объекта культурного наследия «Комсомольский проспект» в единый государственный реестр объектов культурного наследия (памятников истории и культуры) народов Российской Федерации»
 Настоящий проект разработан в соответствии с требованиями Постановления администрации г.Перми от 22.02.2017 № 130 «Об утверждении порядка и критериев согласования колерного паспорта, требования к содержанию колерного паспорта»

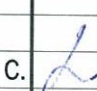
ИНСТРУКЦИЯ

сооружений, строений, расположенных на территории города Перми

1. Окраска фасадов и всех наружных частей зданий, сооружений, строений, ограждений, заборов, павильонов, киосков, ларьков и прочих объектов, расположенных на территории города Перми, может производиться лишь на основании колерного паспорта фасадов на ремонт и окраску, выдаваемых в ДГА.
2. До начала процесса окраски здания или какого-либо сооружения должны быть произведены работы по капитальному ремонту всех без исключения наружных частей его, подлежащих окраске.
3. До начала ремонта зданий, имеющих газосветовую рекламу, сообщить рекламораспространителю о предстоящих работах на фасаде здания с целью сохранения вывесок либо их демонтажу.
4. Полуразрушенные и разрушенные архитектурные художественно-скульптурные детали здания, карнизы, колонны, пилястры, капители, фризы, тяги, лепные украшения, барельефы, мозаика, художественная роспись подлежат обязательному восстановлению в своем первоначальном виде.
5. Категорически запрещается производить окраску здания без предварительного восстановления указанных деталей.
6. Металлические поверхности отдельных частей здания, чугунные решетки, перила балконов и лестниц, кронштейны, дверные и оконные приборы, архитектурно-художественные детали перед окраской очищаются от грязи, ржавчины, старой краски и покрываются вновь лишь масляной краской.
7. В соответствии с выданными образцами цвета (колерами) на окраску здания организация, производящая ремонт здания, составляет пробные образцы цвета, которые наносятся на видное место стены.
8. Проверку и согласование пробного образца цвета (колера), а также готовности поверхности стены и отдельных наружных частей здания к окраске производит уполномоченный представитель АПУ г. Перми. Без указанной проверки и согласования производить окраску фасада категорически воспрещается.
9. Юридические и физические лица, производящие окраску и связанный с ней ремонт здания, несут полную ответственность за точное выполнение настоящей инструкции и привлекаются к ответственности за её нарушение.
10. Цветовая гамма рекламносителей должна гармонировать с основным колористическим решением фасадов здания.
11. По всем вопросам, связанным с производством работ, необходимо обращаться в ДГА г. Перми, ул.Сибирская,15-316
12. В соответствии с Градостроительным кодексом Российской Федерации и Постановлением администрации города Перми от 22.02.2017 № 130 «Об утверждении Порядка и критериев согласования колерного паспорта, требований к содержанию колерного паспорта, формы колерного паспорта» согласованные департаментом градостроительства и архитектуры администрации города Перми проекты колерных паспортов либо проекты изменений в колерные паспорта не являются разрешительной документацией на строительство, реконструкцию объекта капитального строительства; не являются правовым основанием на устройство пристроек, навесов, козырьков.
13. Предметом согласования данного колерного паспорта являются: принятые цветовые решения объектов городской информации на нем. Вывески не соответствующие виду, типу и местам возможного размещения объектов городской информации подлежат демонтажу.

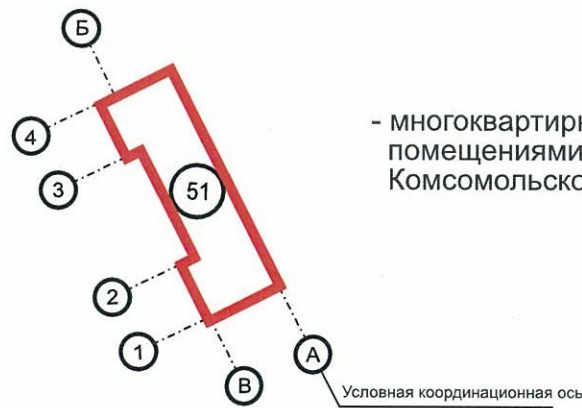

 Д.Ю. Любчик

24/04 - КП - 2019 - ОФ

						Колерный паспорт фасадов здания по адресу: Комсомольский пр.,51 в Свердловском районе города Перми			
Изм.	Кол.уч	Лист	Недок	Подпись	Дата				
Архитектор	Задорнов С.					Заказчик - ООО ПА "Студия СВ"	Стадия	Лист	Листов
						ОФ	1	9	
Общие данные. Ведомость отделки фасадов							НПС «НОПРИЗ»		

Ситуационный план

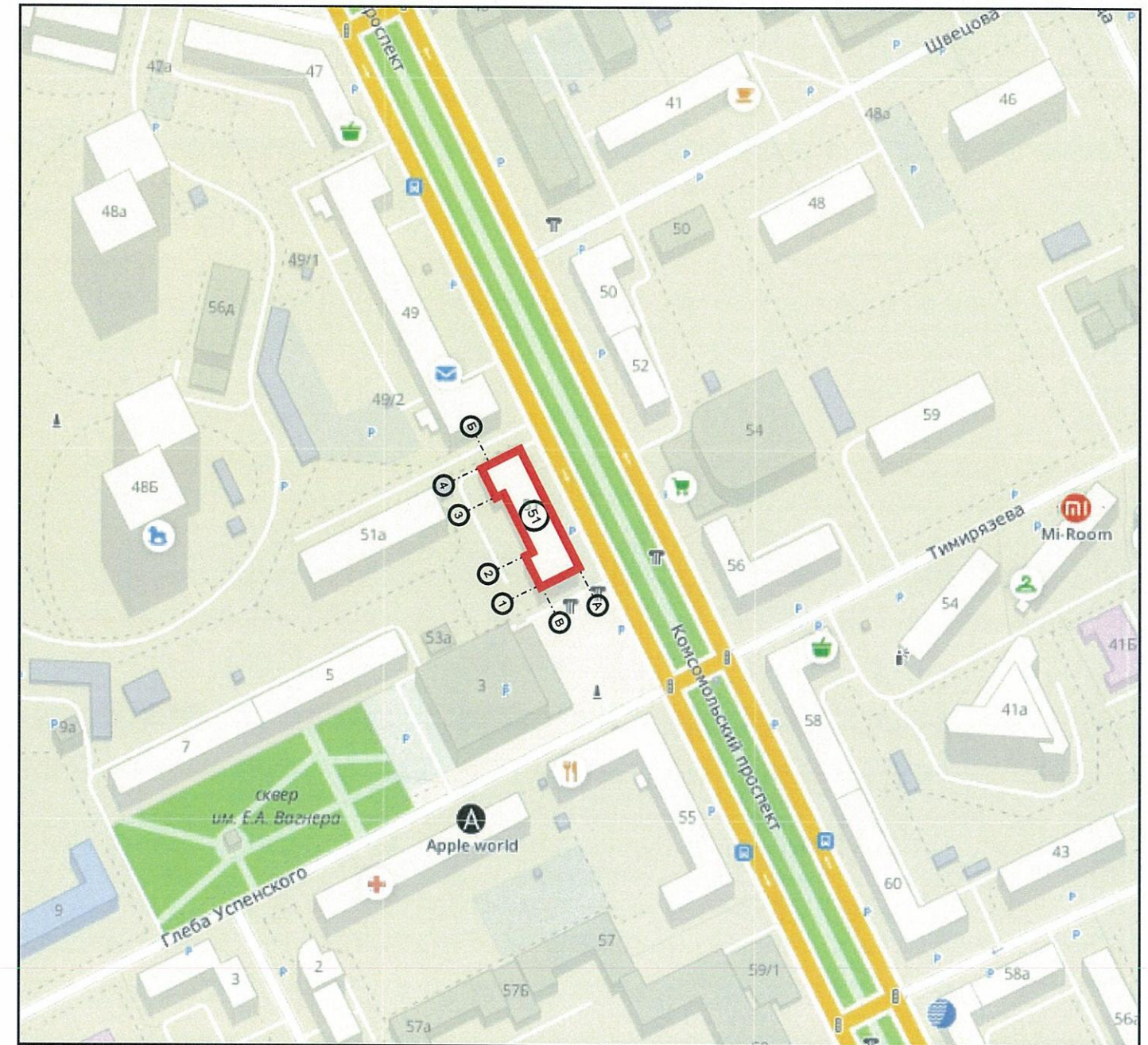
Условные обозначения



- многоквартирный жилой дом со встроенными помещениями общественного назначения по Комсомольскому проспекту, 51

Ведомость ссылочных и прилагаемых документов

ОБОЗНАЧЕНИЕ	НАИМЕНОВАНИЕ	ПРИМЕЧАНИЯ
	Ссылочные документы	
Постановление администрации г.Перми от 22.02.2017 № 130	«Порядок и критерии согласования колерного паспорта, требования к содержанию колерного паспорта»	
Постановление администрации г.Перми от 25.01.2016 № 958	«Об утверждении стандартных требований к вывескам, их размещению и эксплуатации»	
Решения Пермской городской Думы от 27.01.2009 № 11	«Об утверждении Положения о порядке установки и эксплуатации рекламных конструкций на территории города Перми»	
Приказ министерства культуры, молодежной политики и массовых коммуникаций Пермского края СЭД-27-01-10-58 от 15.03.2016	«О включении выявленного объекта культурного наследия «Комсомольский проспект» в единый государственный реестр объектов культурного наследия (памятников истории и культуры) народов Российской Федерации»	
СЭД-22-01-26-331 от 24.06.2016	«Колерный паспорт здания по адресу: г.Пермь, Комсомольский проспект, 51 в Свердловском районе»	
СЭД-22-01-40-2768 от 13.09.2018	«Колерный паспорт здания по адресу: г.Пермь, Комсомольский проспект, 51 в Свердловском районе»	



						24/04 - КП - 2019 - ОФ			
						Колерный паспорт фасадов здания по адресу: Комсомольский пр., 51 в Свердловском районе города Перми			
Изм.	Кол.уч.	Лист	№ док	Подпись	Дата	Заказчик - ООО РА "Студия СВ"	Стадия	Лист	Листов
							ОФ	2	9
Архитектор Задорнов С.						Ситуационный план		НПС «НОПРИЗ»	

Фотофиксация фасадов



						24/04 - КП - 2019 - ОФ				
						Колерный паспорт фасадов здания по адресу: Комсомольский пр., 51 в Свердловском районе города Перми				
Изм.	Кол.уч.	Лист	Недок	Подпись	Дата	Заказчик - ООО РА "Студия СВ"	Стадия	Лист	Листов	
				<i>[Signature]</i>			ОФ	3	9	
						Фотофиксация фасадов	НРС «НОПРИЗ»			

Главный фасад по Комсомольскому проспекту в осях 1-4



СОГЛАСОВАНО
 1^й заместитель начальника ДГА
 г. Перми - главный архитектор
 Д.Ю. Лапшин
 04 июля 2019

Условные обозначения

- 1 Выноска и номер позиции согласно Ведомости фасадов на листе 1
- 2 Условная координатная ось

ПРИМЕЧАНИЕ:

1. В случае, если наружные лестницы при дополнительно устроенных входах в общественные помещения здания выходят за границы предоставленного земельного участка и красные линии квартала, то устройство дополнительных или переустройство существующих входных групп требует получения разрешения в установленном порядке;

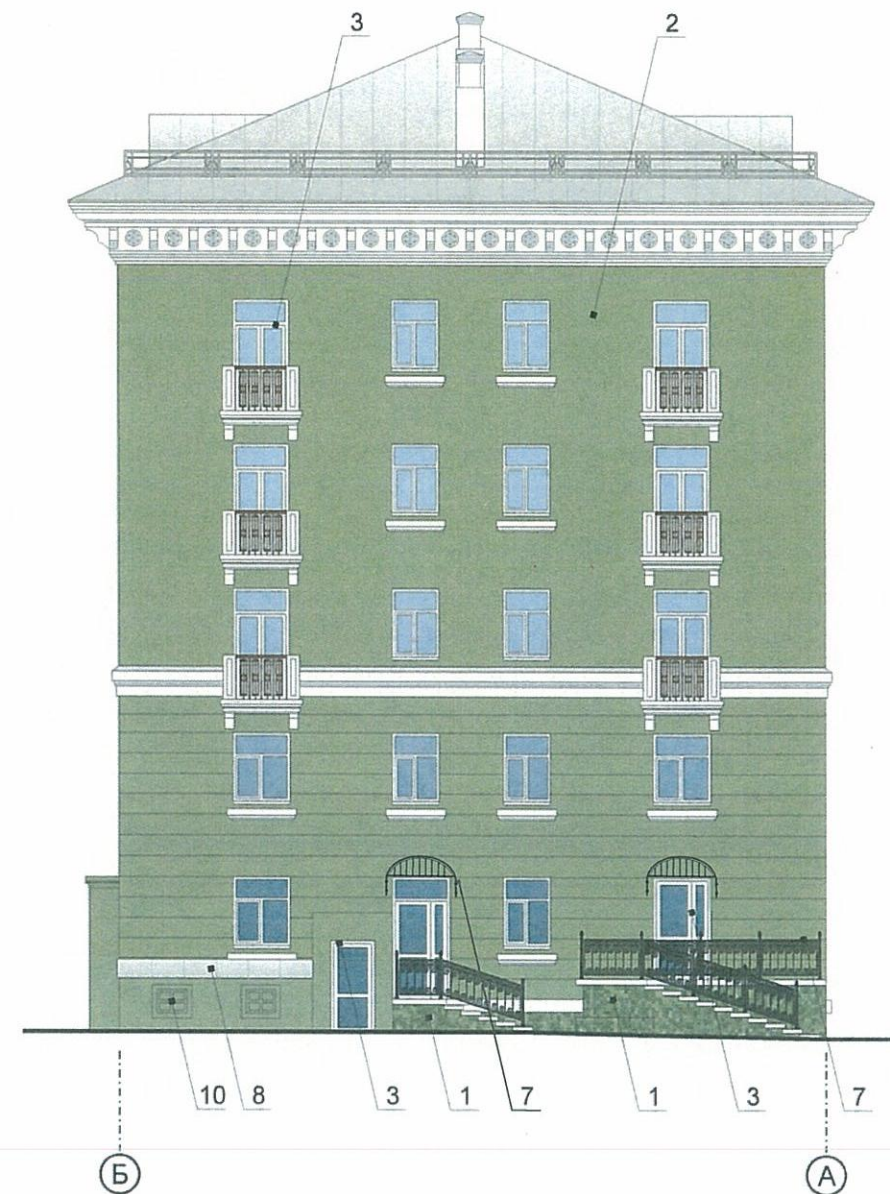
2. В случае устройства или переустройства (перепланировки, ремонта, реконструкции) помещений общественного назначения, их входных групп в обязательном порядке должны быть предусмотрены мероприятия по обеспечению доступности данных помещений для маломобильных групп населения, включая инвалидов, использующих кресла-коляски и собак-проводников (далее-МГН) в соответствии с требованиями СП 59.13330.2016 Свод правил. Доступность зданий и сооружений для маломобильных групп населения. Данный свод правил касается функционально-планировочных элементов зданий и сооружений, их участков или отдельных помещений, доступных для МГН (входные узлы, коммуникации, пути эвакуации, помещения и зоны обслуживания, а также их информационное и инженерное обустройство). В частности, лестницы при входах в общественные помещения должны дублироваться пандусами с уклоном не более 1:20 (5%) или иными средствами подъема (подъемные платформы, лифты и т.д.). Согласно вышеуказанному Своду правил наружные лестницы и пандусы должны иметь поручни с учетом технических требований к опорным стационарным устройствам по ГОСТ Р 51261; размеры входной площадки при открывании дверей наружу должны быть не менее 1,4 x 2,0 или 1,5 x 1,85; размеры входной площадки с пандусом не менее 2,2 x 2,2 м.

						24/04 - КП - 2019 - ОФ					
						Колерный паспорт фасадов здания по адресу: Комсомольский пр.,51 в Свердловском районе города Перми					
Изм.	Кол.уч	Лист	Недок	Подпись	Дата						
						Заказчик - ООО РА "Студия СВ"					
Архитектор Задорнов С.						Стадия		Лист		Листов	
						ОФ		4		9	
Главный фасад						НПС «НОПРИЗ»					

Торцевой фасад в осях А-Б



Торцевой фасад в осях Б-А



Условные обозначения

1 Выноска и номер позиции согласно Ведомости фасадов на листе 1

2 Условная координатная ось

СОГЛАСОВАНО
1^й заместитель начальника ДГА
г. Перми - главный архитектор
Д.Ю. Лапшин
"04" июня 2019.

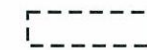


						24/04 - КП - 2019 - ОФ			
						Колерный паспорт фасадов здания по адресу: Комсомольский пр.,51 в Свердловском районе города Перми			
Изм.	Кол.уч	Лист	№док	Подпись	Дата	Заказчик - ООО РА "Студия СВ"	Стадия	Лист	Листов
							ОФ	6	9
Архитектор Задорнов С.						Фасад торцевой		НПС «НОПРИЗ»	

Дворовой фасад в осях 4-1



Условные обозначения

1. Размещение дополнительного оборудования, дополнительных элементов и устройств на фасадах объектов капитального строительства допускается при соблюдении следующих условий:
 - а) единое архитектурное и цветовое решение фасадов (в том числе размер, форма, цвет, материал);
 - б) соответствие архитектурному решению фасадов, предусмотренному проектной документацией, с привязкой к основным композиционным осям фасадов (системе горизонтальных и вертикальных осей);
 - в) соответствие ГОСТам, техническим регламентам, установленным законодательством Российской Федерации в области обеспечения санитарно-эпидемиологического благополучия населения, пожарной безопасности;
2. Размещение наружных блоков систем кондиционирования и вентиляции допускается:
 - а) на кровле объектов капитального строительства;
 - б) на оконных и дверных проемах в единой (вертикальной, горизонтальной) системе осей фасадов, в окнах подвального этажа, в плоскости остекления без выхода за плоскость фасадов с использованием маскирующих ограждений (решеток, жалюзи).

-  Место возможного размещения дополнительного оборудования
-  Выноска и номер позиции согласно Ведомости фасадов на листе 1
-  Условная координатная ось

СОГЛАСОВАНО
 1^й заместитель начальника ДГА
 г. Перми / главный архитектор
 Д.Ю. Лапшин
 04 июля 2019

						24/04 - КП - 2019 - ОФ			
						Колерный паспорт фасадов здания по адресу: Комсомольский пр.,51 в Свердловском районе города Перми			
Изм.	Кол.уч	Лист	Недок	Подпись	Дата	Заказчик - ООО РА "Студия СВ"	Стадия	Лист	Листов
							ОФ	5	9
Архитектор Задорнов С.						Фасад дворовой		НРС «НОПРИЗ»	



Управление архитектуры и городского дизайна
ДГА администрации г.Перми

СООТВЕТСТВУЕТ АРХИТЕКТУРНОМУ
ОБЛИКУ ГОРОДА ПЕРМИ

«06.04.2019»

Бресано С.Б. [Signature]



8157 мм

ПРИМЕЧАНИЕ:

1. Единая горизонтальная ось - это условная прямая линия, относительно которой располагаются информационные конструкции. Местоположение оси на фасаде определяется как половина расстояния между верхним и нижним архитектурным элементом (окна, наличники, карниз, фриз и др.), выделяющимся (западающим, выступающим) из плоскости стены;
2. Размещение вывесок и рекламных конструкций должно осуществляться в границах места допустимого размещения объектов, установленным данным колерным паспортом;
3. Размещение вывесок по отношению к друг другу, их конфигурация и наполненность информацией должны соответствовать Стандартным требованиям к вывескам, их размещению и эксплуатации, установленным и утвержденным Постановлением администрации города Перми от 25.10.2016 № 958;
4. В случае, если планируемые к размещению вывески не соответствуют стандартам, установленным Постановлением администрации города Перми от 25.10.2016 № 958, потребуется внесение изменений в настоящий колерный паспорт;
5. Размещение рекламных конструкций производится на основании отдельного разрешения в соответствии с требованиями Решения пермской городской Думы от 27.10.2009 № 11 « Об утверждении Положения о порядке установки и эксплуатации рекламных конструкций на территории города Перми»;
6. габариты и высота размещения одиночных табличек-режимников должны быть одинаковыми на протяжении всего фасада;
7. Вид вывесок в ночное время (проект подсветки) разрабатывается отдельно;
8. Узлы крепления конструкций к фасаду разрабатываются отдельным рабочим проектом.

Условные обозначения

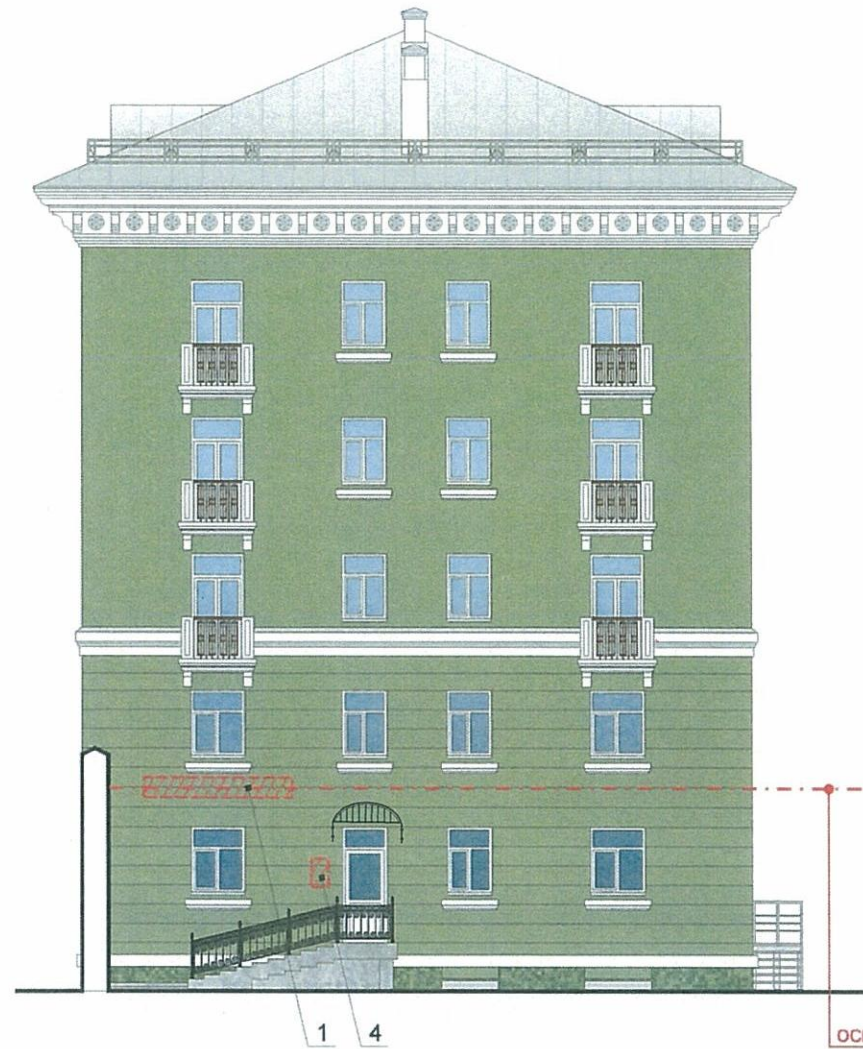
- $\downarrow 1/2$ - выравнивание объектов относительно элементов фасада
- единая горизонтальная ось размещения объектов
- место допустимого размещения объектов
- выноска и номер позиции согласно Ведомости размещения объектов городской информации

Ведомость размещения объектов городской информации

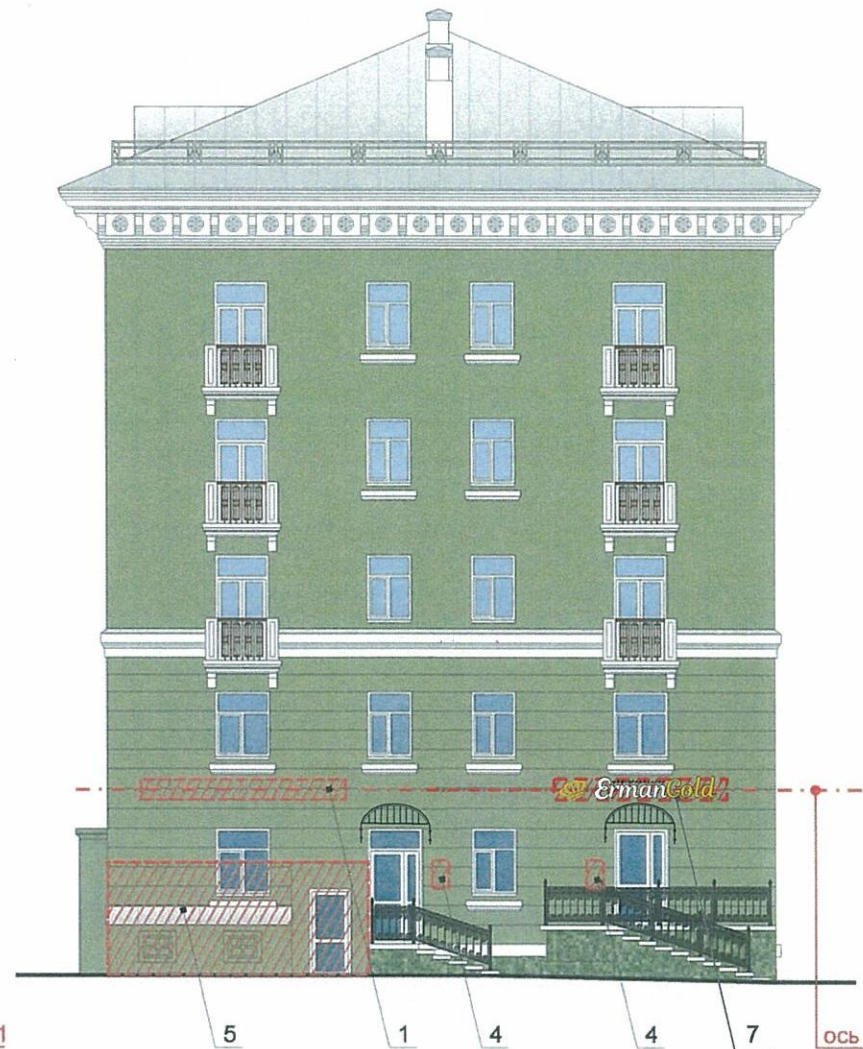
	Название, тип рекламы	Эталон цвет	Наличие, тип подсветки
1	Вывеска-объемные световые буквы и/или логотипы, размещенные на направляющих, выкрашенных в цвет фасада Оргстекло, металл, пластик	Фирменные цвета	Внутренняя подсветка
2	Информация - пленочная однотонная аппликация на стекле. Площадь выклейки - не более 30% от площади остекления. Самоклеющиеся пленки	Однотонная	
3	Вывеска-пленочная аппликация на стекле или панно, размещенное в оконном проеме за стеклом. Площадь выклейки или панно - не более 50% от площади остекления. Металл, пластик или самоклеющиеся пленки.	Фирменные цвета	
4	Табличка - режимник одиночная. Металл, пластик, пленка.	Фирменные цвета	
5	Арт-объект. (см примечание 6) Дерево, металл, пластик, пленки.	Фирменные цвета	
6	Знак адресации. Металл, пластик, пленки.	Синий, белый	
7	Вывеска Erman Gold - объемные световые буквы, высота букв до 50 см, логотип до 70 см	Фирменные цвета	Внутренняя подсветка

						24/04 - КП - 2019 - ОФ			
						Колерный паспорт фасадов здания по адресу: Комсомольский пр., 51 в Свердловском районе города Перми			
Изм.	Кол.уч.	Лист	Недок	Подпись	Дата				
				[Signature]		Заказчик - ООО РА "Студия СВ"	Стация ОФ	Лист 7	Листов 9
Архитектор Задорнов С.						Размещение объектов городской информации		НРС «НОПРИЗ»	

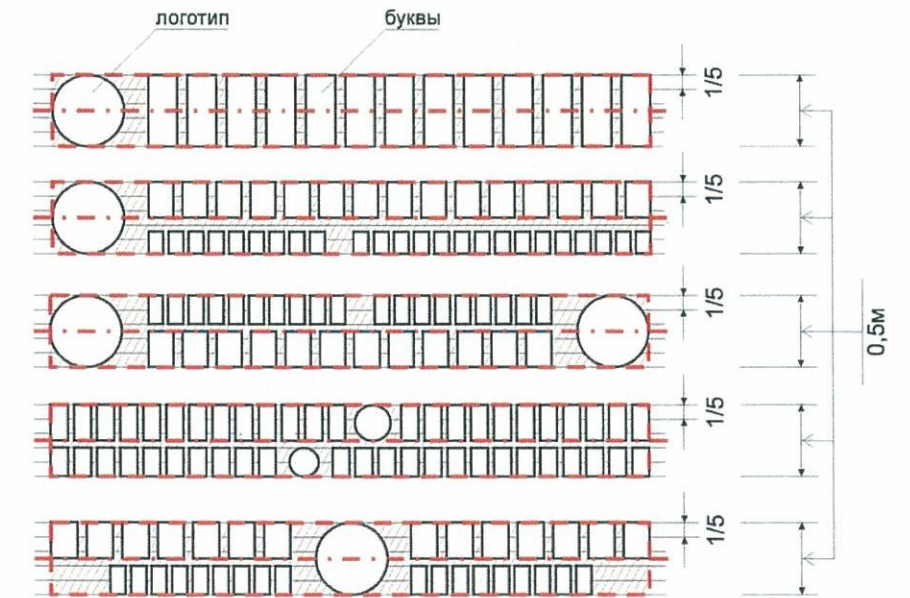
Торцевой фасад в осях А-Б



Торцевой фасад в осях Б-А

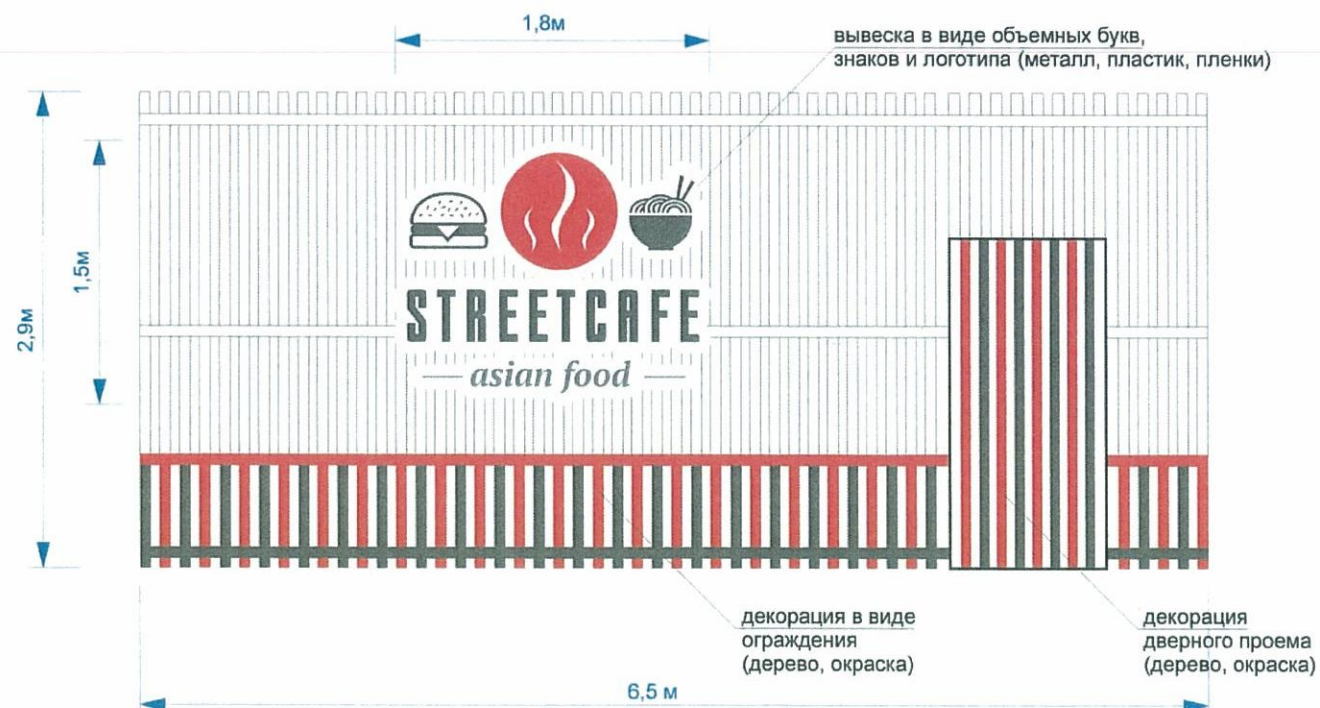


Схемы компоновки объемных букв и/или логотипов, знаков относительно оси и места допустимого размещения объектов городской информации (поз.1)



Управление архитектуры и городского дизайна
ДГА администрации г.Перми
СООТВЕТСТВУЕТ АРХИТЕКТУРНОМУ
ОБЛИКУ ГОРОДА ПЕРМИ
«04» апреля 2019г
Бресанов С.В. Подпись [подпись]

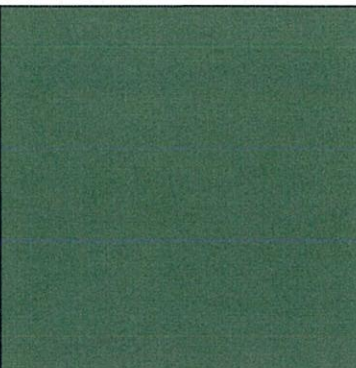
Арт-объект (поз.5)



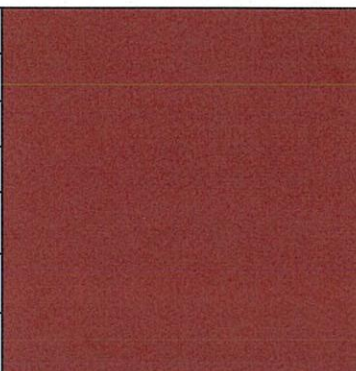
Условные обозначения

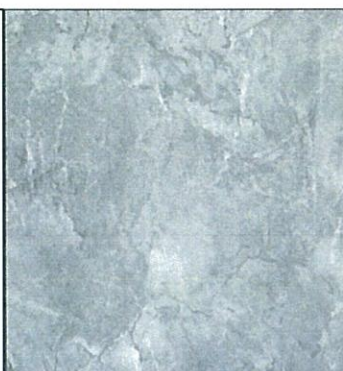
- выравнивание объектов относительно элементов фасада
- единая горизонтальная ось размещения объектов
- место допустимого размещения объектов
- выноска и номер позиции согласно Ведомости размещения объектов городской информации

						24/04 - КП - 2019 - ОФ			
						Колерный паспорт фасадов здания по адресу: Комсомольский пр.,51 в Свердловском районе города Перми			
Изм.	Кол.уч.	Лист	Недок	Подпись	Дата	Заказчик - ООО РА "Студия СВ"	Стадия ОФ	Лист 8	Листов 9
				[подпись]		Размещение объектов городской информации	НРС «НОПРИЗ»		


Позиция согласно ведомости отделки фасадов	Координаты цвета Caparol 3D-System Plus Oase 70	C:	64	
		M:	35	
		Y:	68	
		K:	41	
		R:	84	
		G:	104	
		B:	78	
1, 10				

Позиция согласно ведомости отделки фасадов	Координаты цвета RAL 9006	C:	0	
		M:	0	
		Y:	0	
		K:	20	
		R:	217	
		G:	218	
		B:	218	
4				

Позиция согласно ведомости отделки фасадов	Координаты цвета RAL 3009	C:	20	
		M:	100	
		Y:	90	
		K:	30	
		R:	112	
		G:	55	
		B:	49	
6				

Позиция согласно ведомости отделки фасадов	Природный камень	
	Мрамор серый	
9		

СОГЛАСОВАНО
1^й заместитель начальника ДГА
г. Перми - главный архитектор
Д.Ю. Лапшин
04.10.2019

						Колерный паспорт фасадов здания по адресу: Комсомольский пр.,51 в Свердловском районе города Перми			
Изм.	Кол.уч.	Лист	Недок	Подпись	Дата	Заказчик - ООО РА "Студия СВ"	Стадия	Лист	Листов
							ОФ	9	9
Архитектор	Задорнов С.					Эталон колеров	НПС «НОПРИЗ»		