



АДМИНИСТРАЦИЯ ГОРОДА ПЕРМИ  
ДЕПАРТАМЕНТ ГРАДОСТРОИТЕЛЬСТВА И АРХИТЕКТУРЫ  
ГОРОДА ПЕРМИ

ИП Филимонова Ю.В.

Заказчик: ООО «ОМНИБУС»

*17.06.2019 №59-22-01-26-3684*  
**КОЛЕРНЫЙ ПАСПОРТ**

**АДРЕС ОБЪЕКТА:** г.Пермь, проспект Комсомольский, здание (строение) № 11

**АДМИНИСТРАТИВНЫЙ РАЙОН:** Ленинский

**шифр: ПСР - КПР11 - 0619**

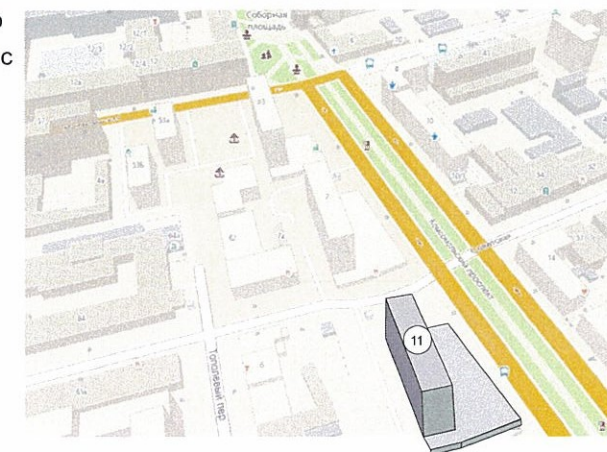
Пермь 2019

ЛИСТ	НАИМЕНОВАНИЕ	ПРИМЕЧАНИЯ
1	Общие данные, инструкции, ведомость отделки фасадов	
2	Фотофиксация фасадов	
3	Главный фасад	
4	Дворовой фасад	
5	Боковые фасады	
6	Размещение объектов городской информации. Главный фасад	
7	Размещение объектов городской информации. Боковые фасады	
8	Эталоны колеров	
9	Архитектурная подсветка	

Цель разработки колерного паспорта здания - приведение цветового решения и оформления здания к единому архитектурному внешнему виду с применением современных конструкций и материалов. Определение возможных мест размещения объектов визуальной информации (вывесок, рекламных конструкций), а также дополнительного оборудования.

Девятиэтажный многоквартирный жилой дом с пристроенными помещениями общественного назначения на 1-м этаже.

Год постройки и ввода в эксплуатацию – 1970год.



**ИНСТРУКЦИЯ**

**о порядке производства работ, связанных с окраской фасадов и всех наружных частей зданий, сооружений, строений, расположенных на территории города Перми**

1. Окраска фасадов и всех наружных частей зданий, сооружений, строений, ограждений, заборов, павильонов, киосков, ларьков и прочих объектов, расположенных на территории города Перми, может производиться лишь на основании колерного паспорта фасадов на ремонт и окраску, согласованного ДГА г.Перми.

2. До начала процесса окраски здания или какого-либо сооружения должны быть произведены работы по капитальному ремонту всех без исключения наружных частей его, подлежащих окраске.

3. До начала ремонта зданий, имеющих газосветовую рекламу, сообщить рекламораспространителю о предстоящих работах на фасаде здания с целью сохранения вывесок либо их демонтажу.

4. Полуразрушенные и разрушенные архитектурные художественно-скульптурные детали здания, карнизы, колонны, пилястры, капители, фризы, тяги, лепные украшения, барельефы, мозаика, художественная роспись подлежат обязательному восстановлению в своем первоначальном виде.

Категорически запрещается производить окраску здания без предварительного восстановления указанных деталей.

5. Металлические поверхности отдельных частей здания, чугунные решетки, перила балконов и лестниц, кронштейны, дверные и оконные приборы, архитектурно-художественные детали перед окраской очищаются от грязи, ржавчины, старой краски и покрываются вновь лишь масляной краской.

6. В соответствии с выданными образцами цвета (колерами) на окраску здания организация, производящая ремонт здания, составляет пробные образцы цвета, которые наносятся на видное место стены.

Проверку и согласование пробного образца цвета (колера), а также готовности поверхности стены и отдельных наружных частей здания к окраске производит уполномоченный представитель ДГА г. Перми. Без указанной проверки и согласования производить окраску фасада категорически воспрещается.

7. Домоуправления, организации и учреждения, производящие окраску и связанный с нею ремонт здания, несут полную ответственность за точное выполнение настоящей инструкции и привлекаются к ответственности за нарушение ее.

8. Цветовая гамма рекламоносителей должна гармонировать с основным колористическим решением фасадов здания.

9. По всем вопросам, связанным с производством работ, необходимо обращаться в ДГА г. Перми. (ул. Сибирская, 15, каб. 316, тел. 212-76-98).

СОГЛАСОВАНО  
1<sup>й</sup> заместитель начальника ДГА  
г. Перми – главный архитектор  
Д.Ю. Лалшин

**Ведомость отделки фасадов**

ПОЗ.	ЭЛЕМЕНТ ФАСАДА	ЭТАЛОН	ЗНАЧ.	ВИД ОТДЕЛКИ	ПРИМ.
1	Цоколь здания, пристроя			Штукатурка. Силикатная краска Природный камень Фиброцементные панели под камень	
2	Основное поле стен здания, пристроя			Фасадная плитка	
3	Подпорная стенка			Фиброцементные панели под камень	
4	Переплеты окон, балконов	Окна Балкон		Металлопластик. Алюминевый профиль	
5	Переплеты витрины	RAL 9010 Белый		Металлопластик. Металл с покраской атмосферостойкой краской	
6	Балконы, лоджии	RAL 7000		Композитный материал	
7	Дверные блоки	RAL 9010		Металл с покраской атмосферостойкой краской Металлопластик.	
8	Кровля козырьков			Металл с покраской атмосферостойкой краской Поликарбонат	
9	Перила. Металлические элементы ограждений.			Металл с покраской атмосферостойкой краской Нержавеющая сталь	
10	Покрытие ступеней и входных площадок			Керамогранит с шероховатой поверхностью	
11	Фриз пристроя (см.лист 6).			Покраска атмосферостойкой краской Композитный материал	
12	Ограждение летнего кафе			Покраска атмосферостойкой краской Террасная доска	

**Ведомость ссылочных и прилагаемых документов**

ОБОЗНАЧЕНИЕ	НАИМЕНОВАНИЕ	ПРИМЕЧАНИЯ
СЭД-22-01-05-13 от 02.04.2013	Колерный паспорт здания по пр.Комсомольский, 11 в Ленинском районе г.Перми	ООО «Промстройпроект»
СЭД-059-22-01-26-275 от 18.08.2017	Колерный паспорт здания по пр.Комсомольский, 11 в Ленинском районе г.Перми	ООО «ГеоСпецТехнология»
СЭД-059-22-26-542 от 18.05.2018	Колерный паспорт здания по пр.Комсомольский, 11 в Ленинском районе г.Перми	ООО «Архитектурная мастерская «Город»»

Изм.	Кол.уч	Лист	Недок.	Подпись	Дата	ПСР - КПР11 - 0619			
Разраб.		Корелина			06.19	Колерный паспорт здания по Комсомольскому проспекту, 11 в Ленинском районе города Перми			
						Многоэтажный жилой дом со встроенно-пристроенными помещениями общественного назначения	Стадия	Лист	Листов
							П	1	9
						Общие данные, инструкция ведомость отделки фасадов, ситуационный план	ИП Филимонова Ю. В.		

Взам. инв. №  
Подпись и дата  
Инв. № подл.



Взам. инв. №  
 Подпись и дата  
 Инв. № подл.

						ПСР - КПР11 - 0619			
						Колерный паспорт здания по Комсомольскому проспекту, 11 в Ленинском районе города Перми			
Изм.	Кол.уч	Лист	№ док.	Подпись	Дата	Многоэтажный жилой дом со встроенно-пристроенными помещениями общественного назначения	Стадия	Лист	Листов
Разраб.		Корелина		<i>Корелина</i>	06.19		П	2	
						Фотофиксация фасадов	ИП Филимонова Ю. В.		



**ПРИМЕЧАНИЕ:**

1. В случае, если наружные лестницы при дополнительно устроенных входах в общественные помещения здания выходят за границы предоставленного земельного участка и красные линии квартала, то устройство дополнительных или переустройство существующих входных групп требует получения разрешения в установленном порядке;
2. В случае устройства или переустройства (перепланировки, ремонта, реконструкции) помещений общественного назначения, их входных групп в обязательном порядке должны быть предусмотрены мероприятия по обеспечению доступности данных помещений для маломобильных групп населения, включая инвалидов, использующих кресла-коляски и собак-проводников (далее-МГН) в соответствии с требованиями СП 59.13330.2016 Свод правил. Доступность зданий и сооружений для маломобильных групп населения. Данный свод правил касается функционально-планировочных элементов зданий и сооружений, их участков или отдельных помещений, доступных для МГН (входные узлы, коммуникации, пути эвакуации, помещения и зоны обслуживания, а также их информационное и инженерное обустройство). В частности, лестницы при входах в общественные помещения должны дублироваться пандусами с уклоном не более 1:20 (5%) или иными средствами подъема (подъемные платформы, лифты и т.д.). Согласно вышеуказанному Своду правил наружные лестницы и пандусы должны иметь поручни с учетом технических требований к опорным стационарным устройствам по ГОСТ Р 51261; размеры входной площадки при открывании дверей наружу должны быть не менее 1,4 x 2,0 или 1,5 x 1,85; размеры входной площадки с пандусом не менее 2,2 x 2,2 м.

СОГЛАСОВАНО  
 1<sup>й</sup> заместитель начальника ДГА  
 г. Пермь — главный архитектор  
 Д.Ю. Лапшин  
 26.06.2019

						ПСР - КПр11 - 0619			
						Колерный паспорт здания по Комсомольскому проспекту, 11 в Ленинском районе города Перми			
Изм.	Кол.уч	Лист	№ док.	Подпись	Дата	Многоэтажный жилой дом со встроенно-пристроенными помещениями общественного назначения	Стадия	Лист	Листов
Разраб.		Корелина		<i>[Signature]</i>	06.19		П	3	
						Главный фасад	ИП Филимонова Ю. В.		

Взам. инв. №
Подпись и дата
Инв. № подл.



**Примечание:**

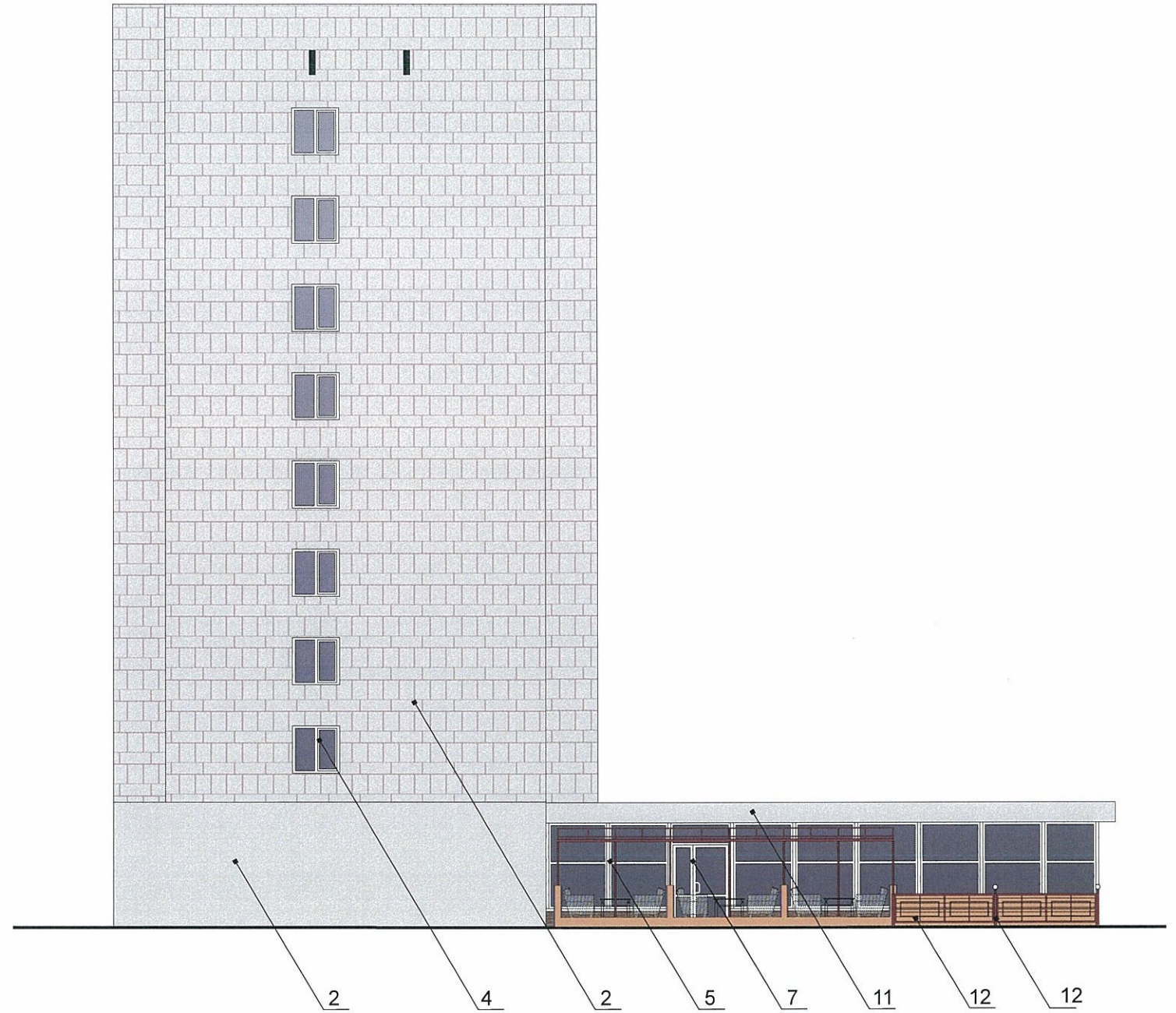
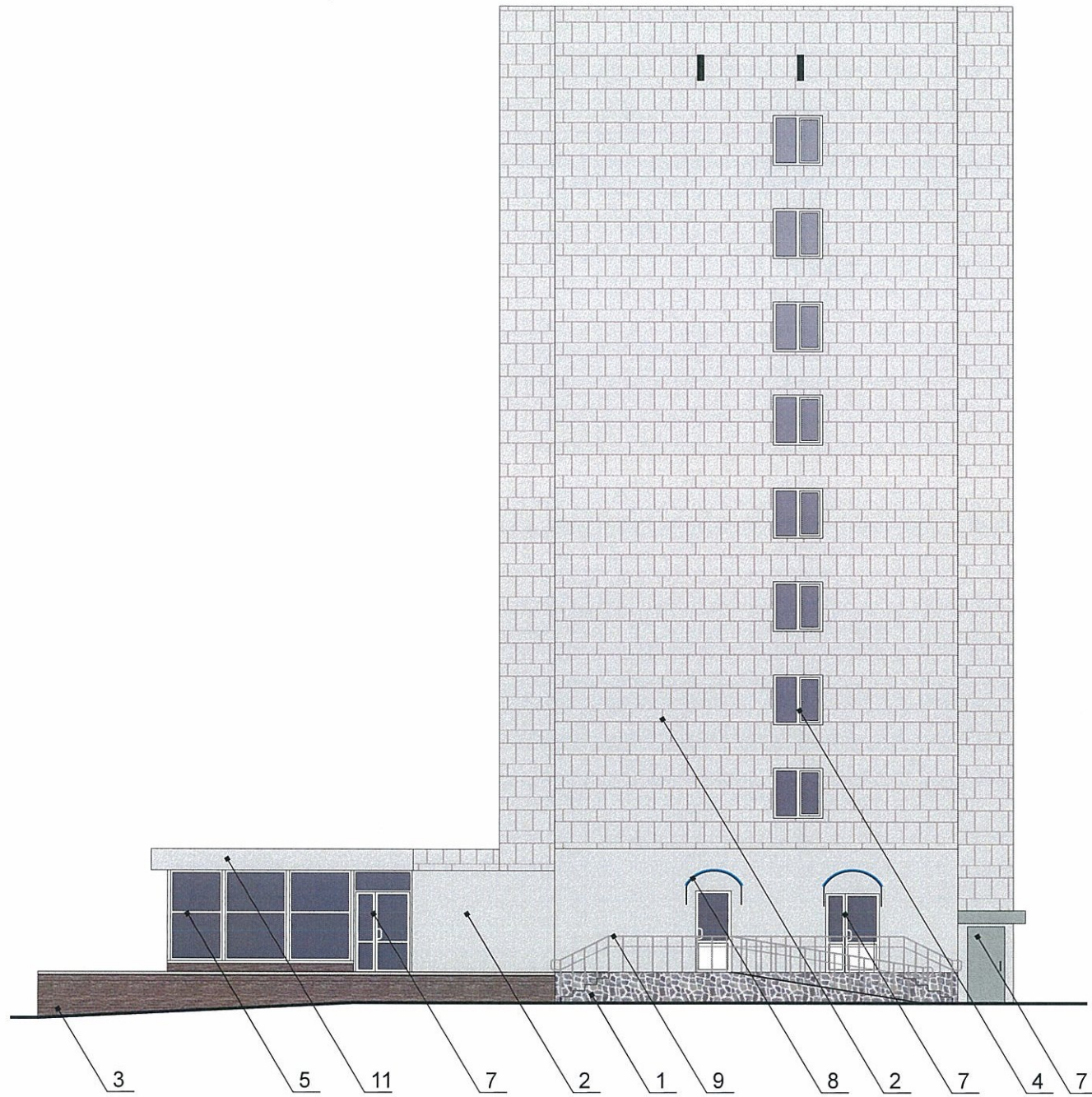
1. Размещение дополнительного оборудования, дополнительных элементов и устройств на фасадах объектов капитального строительства допускается при соблюдении следующих условий:  
 единое архитектурное и цветовое решение фасадов (в том числе размер, форма, цвет, материал);  
 соответствие архитектурному решению фасадов, предусмотренному проектной документацией, с привязкой к основным композиционным осям фасадов (системе горизонтальных и вертикальных осей);  
 соответствие ГОСТам, техническим регламентам, установленным законодательством Российской Федерации в области обеспечения санитарно-эпидемиологического благополучия населения, пожарной безопасности и другими федеральными законами требований.
2. Размещение наружных блоков систем кондиционирования и вентиляции допускается:  
 на кровле объектов капитального строительства;  
 на оконных и дверных проемах в единой (вертикальной, горизонтальной) системе осей фасадов, в окнах подвального этажа, в плоскости остекления без выхода за плоскость фасадов с использованием маскирующих ограждений (решеток, жалюзи).
3. Размещение наружных блоков систем кондиционирования и вентиляции на поверхности главных фасадов, в оконных и дверных проемах за плоскостью фасадов не допускается:  
 над пешеходными тротуарами;  
 на высоте менее 3,0 м от поверхности земли.
4. Антенны должны размещаться:  
 на кровле объектов капитального строительства - компактными упорядоченными группами, с использованием единой несущей основы, в том числе с устройством ограждения, а также с учетом требований действующего законодательства;  
 на дворовых фасадах, глухих стенах, не просматривающихся с улицы;  
 на дворовых фасадах - в простенках между окнами на пересечении вертикальной оси простенка и оси, соответствующей верхней границе проема.

----- - место допустимого размещения дополнительного оборудования

СОГЛАСОВАНО  
 1<sup>й</sup> заместитель начальника ДГА  
 г. Пермь / главный архитектор  
 Д.Ю. Лалшин  
 24 06 2019

Взам.инв.№  
Подпись и дата  
Инв.№ подл.

						ПСР - КПр11 - 0619			
						Колерный паспорт здания по Комсомольскому проспекту, 11 в Ленинском районе города Перми			
Изм.	Кол.уч	Лист	Недок.	Подпись	Дата	Многоэтажный жилой дом со встроенно-пристроенными помещениями общественного назначения	Стадия	Лист	Листов
Разраб.		Корелина		<i>[Signature]</i>	06.19		П	4	
						Дворовой фасад	ИП Филимонова Ю. В.		



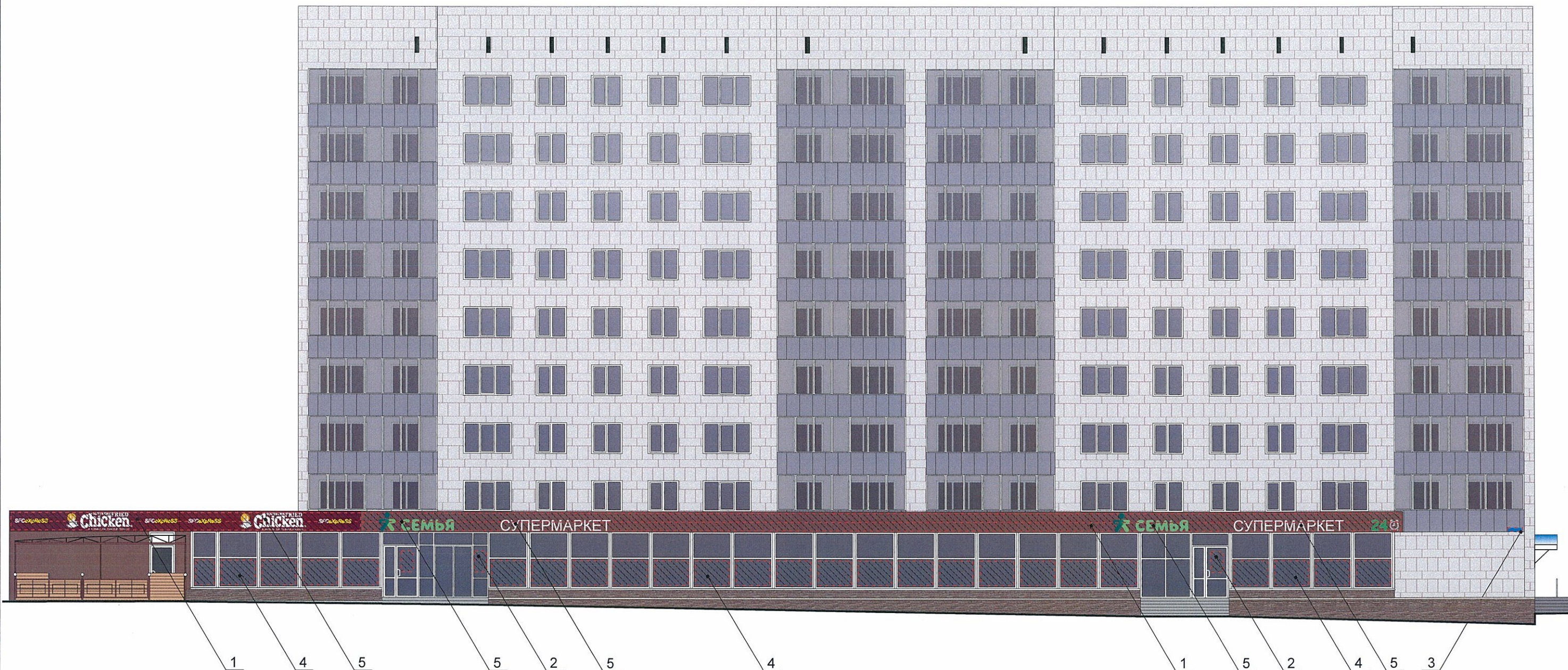
--- - место допустимого размещения дополнительного оборудования

1. Условие размещения дополнительного оборудования см. лист 4

СОГЛАСОВАНО  
1<sup>й</sup> заместитель начальника ДГА  
г. Пермь - главный архитектор  
Д.Ю. Лапшин  
24.06.19

Взам.инв.№
Подпись и дата
Инв.№ подл.

						ПСР - КПР11 - 0619			
						Колерный паспорт здания по Комсомольскому проспекту,11 в Ленинском районе города Перми			
Изм.	Кол.уч	Лист	Недок.	Подпись	Дата	Многоэтажный жилой дом со встроенно-пристроенными помещениями общественного назначения	Стадия	Лист	Листов
Разраб.		Корелина		<i>[Signature]</i>	06.19		П	5	
						Боковые фасады	ИП Филимонова Ю. В.		



**Ведомость размещения рекламоносителей и городской информации**

Поз.	Название, тип рекламы	Эталон цвета	Наличие, тип подсветки
1	Фриз. Металл, пластик, дерево Информации не более 50%.		не имеет
2	Табличка-режимник одиночная или модульных габаритов. Оргстекло, металл, пластик или самоклеющиеся пленки по стеклу	Фирменные цвета	не имеет
3	Знак адресации. Оргстекло, металл, пластик	Синий, белый	не имеет
4	Пленочная аппликация на стекле площадью не более 30% площади остекления в виде текста. Самоклеющиеся пленки, полноцветная печать		не имеет
5	Объемные буквы на металлических направляющих в цвет фасада. Оргстекло, дерево, металл, пластик.	Фирменные цвета	при необходимости
6	Стрит-арт объект. Выполняется, художниками монументалистами, требуется согласование		при необходимости

**Условные обозначения**

- единая горизонтальная ось
- место допустимого размещения объектов городской информации (вывески и рекламные конструкции)

1. Указания к изображению (примечание) см. лист 7

Управление архитектуры и городского дизайна  
ДГА администрации г.Перми

**СООТВЕТСТВУЕТ АРХИТЕКТУРНОМУ  
ОБЛИКУ ГОРОДА ПЕРМИ**

*Карасев С.А.* Подпись

ПСР - КПр11 - 0619

Колерный паспорт здания по Комсомольскому проспекту, 11  
в Ленинском районе города Перми

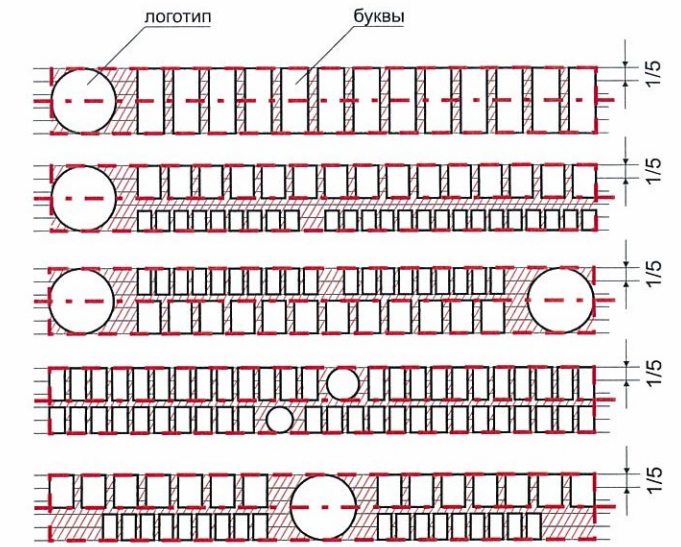
Изм.	Кол.уч	Лист	Недок.	Подпись	Дата	Стадия	Лист	Листов
Разраб.		Корелина		<i>Корелина</i>	06.19	П	6	
Многоэтажный жилой дом со встроенно-пристроенными помещениями общественного назначения						ИП Филимонова Ю. В.		
Размещение объектов городской информации Главный фасад								

Взам.инв.№

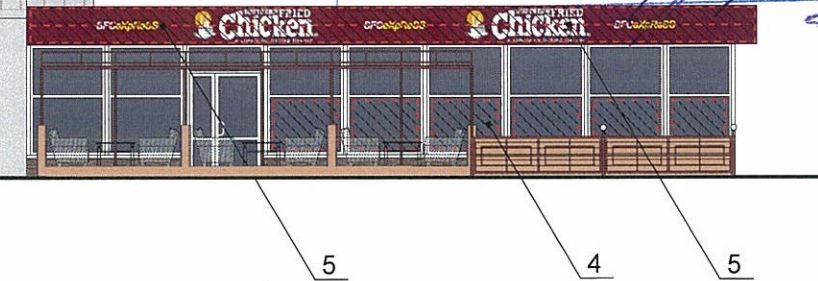
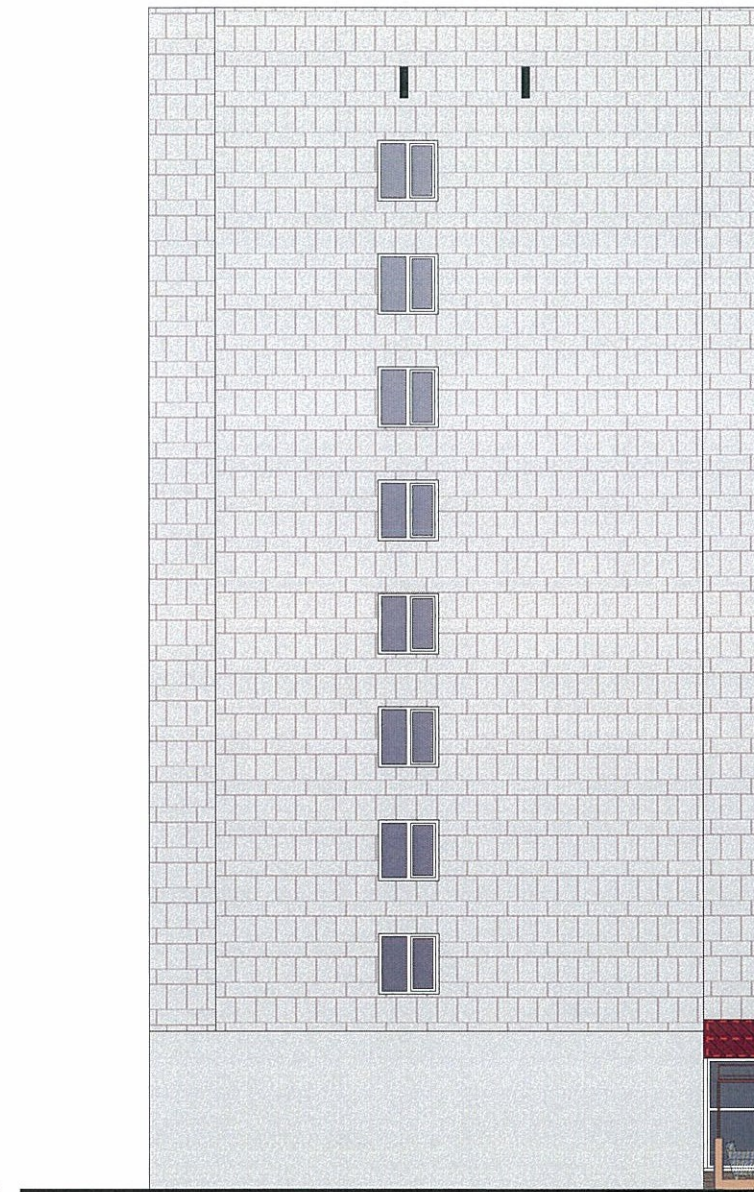
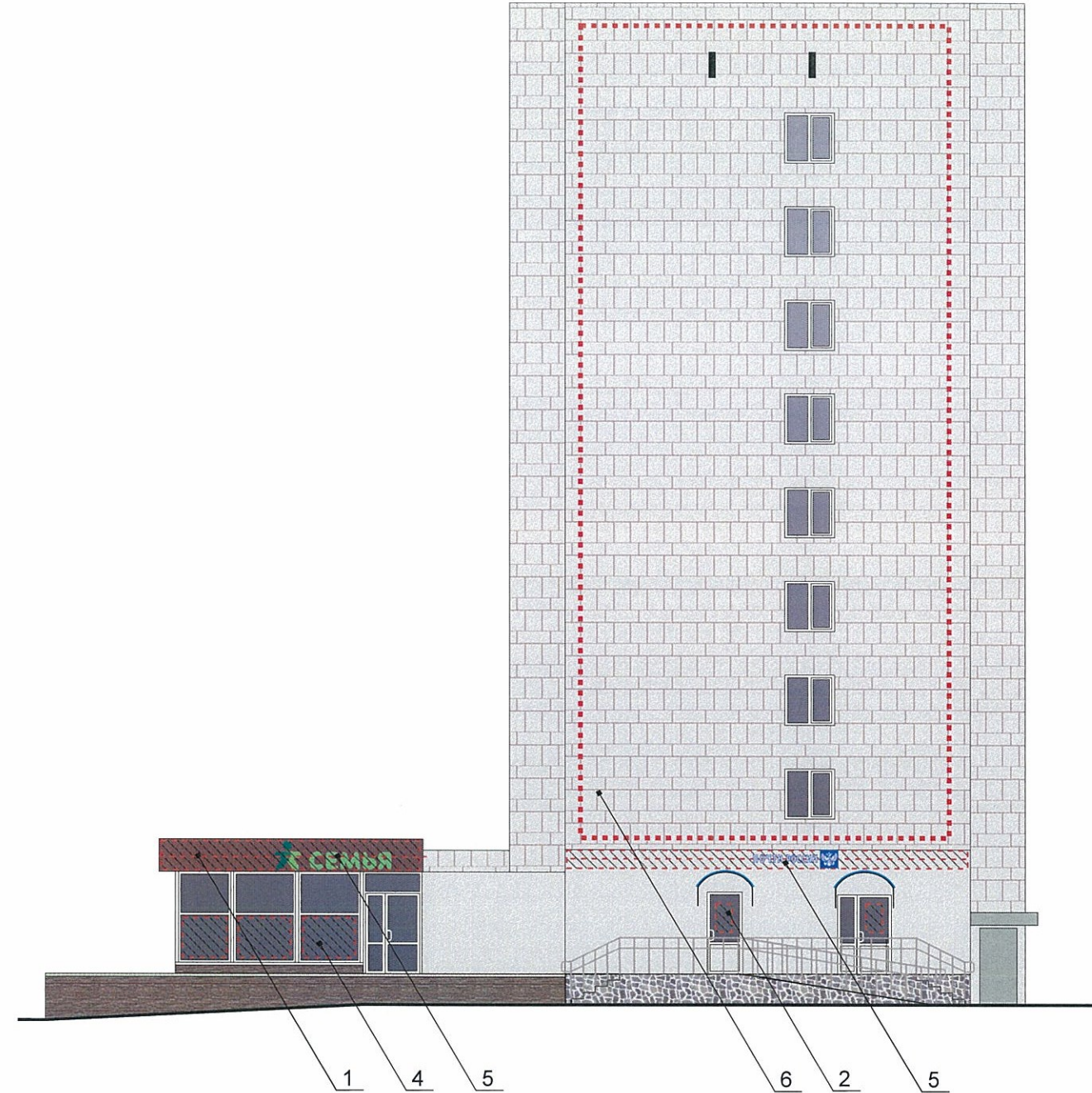
Подпись и дата

Инв.№ подл.

Схема компоновки объемных букв и/или логотипов, знаков относительно оси и места допустимого размещения объектов городской информации (Стандартные вывески)



Управление архитектуры и городского дизайна  
ДГА администрации г.Перми  
СООТВЕТСТВУЕТ АРХИТЕКТУРНОМУ  
ОБЛИКУ ГОРОДА ПЕРМИ  
24.06.19  
Подпись



**Условные обозначения**

- - - - - единая горизонтальная ось
- место допустимого размещения объектов городской информации (вывески и рекламные конструкции)
- место допустимого размещения стрит-арт объектов



Пример группировки модульных табличек-режимников

**ПРИМЕЧАНИЕ:**

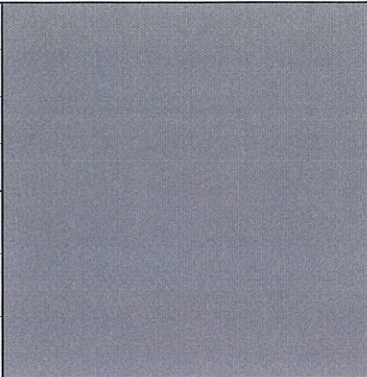
1. Ведомость размещения объектов городской информации см. лист 6;
2. Единая горизонтальная ось - это условная прямая линия, относительно которой располагаются информационные конструкции. Месторасположение оси на фасаде определяется как половина расстояния между верхним и нижним архитектурным элементом (окна, наличники, карниз, фриз и др.), выделяющимся (западающим, выступающим) из плоскости стены;
3. Размещение вывесок и рекламных конструкций должно осуществляться в границах места допустимого размещения объектов, установленных данным колерным паспортом;
4. Размещение вывесок по отношению к друг к другу, их конфигурация и наполненность информацией должны соответствовать Стандартным требованиям к вывескам, их размещению и эксплуатации, установленным и утвержденным Постановлением администрации города Перми от 25.10.2016 № 958;
5. В случае, если планируемые к размещению вывески не соответствуют стандартам, установленным Постановлением, администрации города Перми от 25.10.2016 № 958, потребуется внесение изменений в настоящий колерный паспорт;
6. Размещение рекламных конструкций производится на основании отдельного разрешения в соответствии с требованиями Решения Пермской городской Думы от 27.01.2009 № 11 «Об утверждении Положения о порядке установки и эксплуатации рекламных конструкций на территории города Перми»;
7. Габариты панно должны быть одинаковыми на протяжении фасада в границах занимаемого организацией помещения. Каждое панно должно быть отцентрировано относительно своего поля остекления. Для выклеек - должно быть разработано единое художественное решение для фасада в границах занимаемого организацией помещения.
8. Вид вывесок в ночное время (проект подсветки) разрабатывается отдельно;
9. Узлы крепления конструкций к фасаду разрабатываются отдельным рабочим проектом.
10. Размеры одиночных табличек-режимников должны быть одинаковыми.
11. Таблички (режимники) могут быть заменены надписями на стекле витрины, входной двери, выполненными в технике аппликации.
12. Размещение вывесок, перекрывающих оконные проемы, а также расположенных на балконах зданий и сооружений должно быть согласовано с собственниками помещений, к которым относится балкон и данный оконный проем.


1. Ведомости размещения объектов городской информации см. лист 6

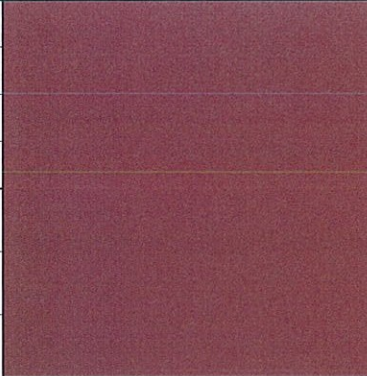
						ПСР - КПр11 - 0619			
						Колерный паспорт здания по Комсомольскому проспекту, 11 в Ленинском районе города Перми			
Изм.	Кол.уч	Лист	Недок.	Подпись	Дата	Многоэтажный жилой дом со встроенно-пристроенными помещениями общественного назначения	Стадия	Лист	Листов
Разраб.		Корелина			06.19		П	7	
						Размещение объектов городской информации Боковые фасады	ИП Филимонова Ю. В.		

Взам. инв. №	
Подпись и дата	
Инв. № подл.	

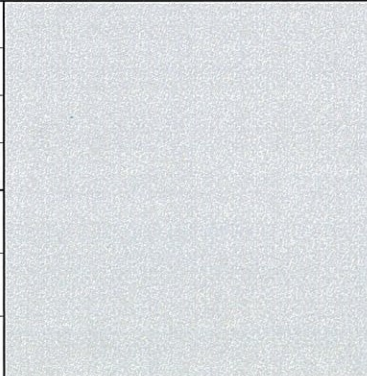



Позиция согласно ведомости отделки фасадов	Координаты цвета	C:	0	
		M:	0	
		Y:	0	
		K:	70	
		R:	114	
		G:	114	
		B:	113	
1				

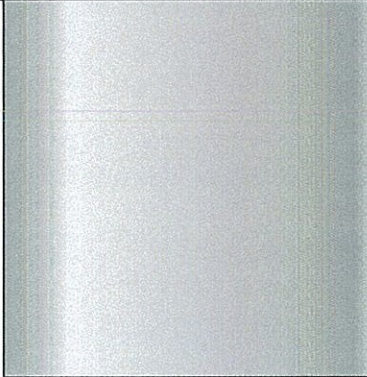
Позиция согласно ведомости отделки фасадов	Природный камень	
1		

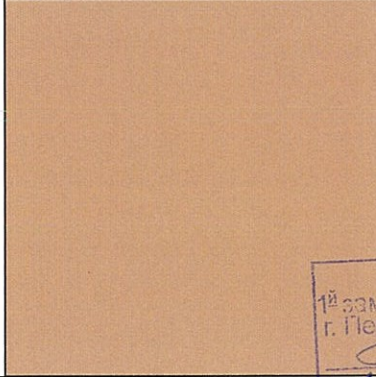
Позиция согласно ведомости отделки фасадов	Координаты цвета	C:	30	
		M:	79	
		Y:	63	
		K:	44	
		R:	127	
		G:	63	
		B:	63	
12				

Позиция согласно ведомости отделки фасадов	Керамогранит	
10		

Позиция согласно ведомости отделки фасадов	Координаты цвета	C:	15	
		M:	9	
		Y:	11	
		K:	0	
		R:	222	
		G:	224	
		B:	223	
2				

Позиция согласно ведомости отделки фасадов	Фиброцементные панели под камень	
1,3		

Позиция согласно ведомости отделки фасадов	Хромированный металл	
8		

Позиция согласно ведомости отделки фасадов	Террасная доска	
12		

СОГЛАСОВАНО  
1<sup>й</sup> заместитель начальника ДГА  
г. Перми - главный архитектор  
Д.Ю. Лаликин  
24.06.19

Взам.инв.№	
Подпись и дата	
Инв.№ подл.	

						ПСР - КПр11 - 0619			
						Колерный паспорт здания по Комсомольскому проспекту, 11 в Ленинском районе города Перми			
Изм.	Кол.уч	Лист	Недок.	Подпись	Дата	Многоэтажный жилой дом со встроенно-пристроенными помещениями общественного назначения	Стадия	Лист	Листов
Разраб.		Корелина			06.19		П	8	
						Эталоны колеров	ИП Филимонова Ю. В.		

**Пояснительная записка**

Цель разработки концепции архитектурно-художественной подсветки здания – повышение архитектурной выразительности фасадов зданий, расположенных на центральных улицах города Перми.

Жизненный ритм в современном крупном городе в тёмное время суток остается не менее напряжённым, чем в дневное. Это делает актуальной проблему нового подхода к созданию световой среды в вечернее время суток. Недостаточен доминирующий в большинстве городов исключительно инженерный подход к наружному освещению (в качестве необходимости обеспечения безопасности транспортного и пешеходного движения).

Освещение города – сложная художественно-техническая задача, имеющая большое утилитарное и эстетическое значение. Архитектурное освещение активно участвует в формировании внешнего облика вечернего города, обеспечивая комфортную, благоприятную для человека световую среду, обладающую художественной выразительностью при условии эффективного использования электроэнергии.

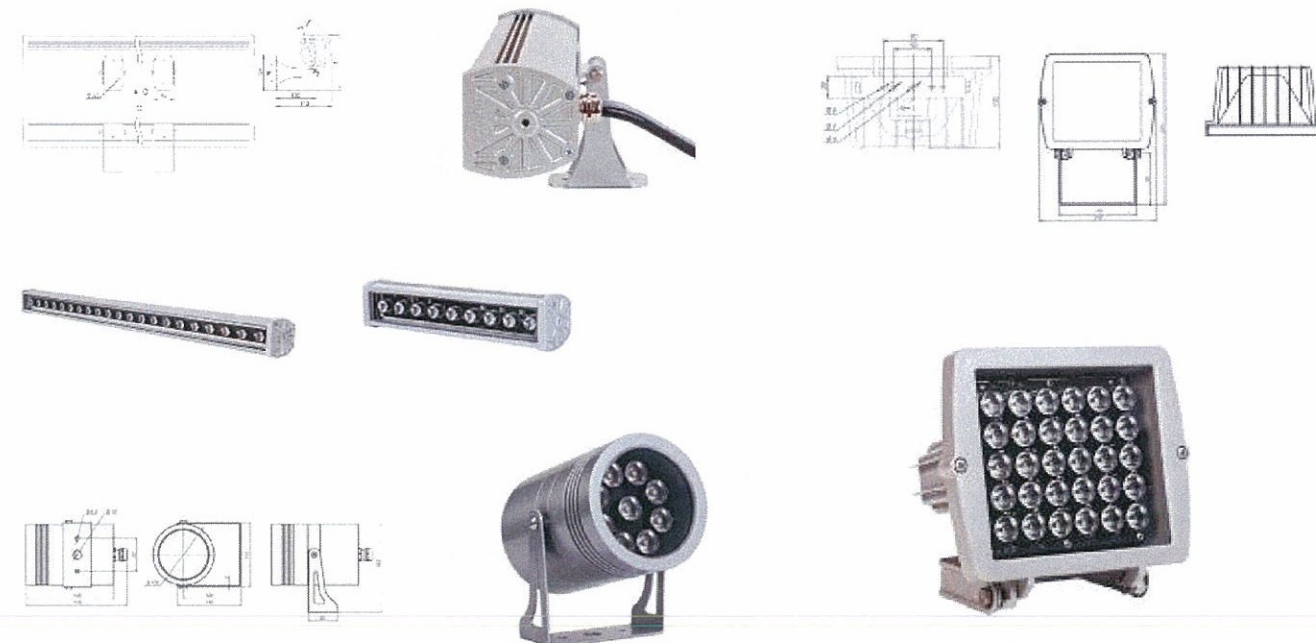
Ночной образ объектов, создаваемый искусственным освещением, является важной деталью архитектуры города. На фоне уличного освещения необходимо выделить функционально необходимые вечером или важные в композиционном плане основные аспекты архитектуры города: памятники зодчества, монументального и инженерного искусства. Применение разнообразных осветительных приборов и осветительных устройств широкого диапазона мощностей излучения, различного светораспределения, источники света различного спектрального состава позволяет акцентировать внимание на наиболее значимых архитектурных фрагментах зданий, прорисовывать силуэт в целом.

Для освещения значительных, отдельно стоящих общественных зданий и сооружений, архитектурных ансамблей, культурно-исторических памятников рекомендуется общее заливающее освещение, подчеркивающее величественность объекта и целостность композиции. Этот приём позволяет выделить здания и комплексы на общем фоне благодаря яркости и контрастности фасадной подсветки.

Скользкая подсветка – еще один способ, используемый для фасадного архитектурного освещения больших поверхностей. Он позволяет подчеркнуть фактуру шероховатых поверхностей – кирпичной или каменной кладки, бетонных стен, лепнины. Для этого светодиодные ленты или модули устанавливаются непосредственно на фасаде, вплотную к нему, а свет направляется по касательной к стене, вниз или вверх. Светодиодные светильники обеспечивают необходимую для этого интенсивность света в сочетании с относительно узким углом рассеивания. Плавная смена интенсивности освещения или цвета на различных частях объекта помогает имитировать изменение объема и формы, создавая эффект анимации, движения.

Для выделения отдельных деталей фасада, например, фризов, оконных проемов, карнизов, балконов, арок и сводов, применяется зональное освещение с помощью линейных светодиодных светильников средней и малой мощности, которые являются альтернативой громоздким линейным люминесцентным лампам.

Различные цвета свечения светодиодных источников света получаются не с помощью цветных фильтров, а в результате прямой генерации волн разной длины, поэтому светодиоды дают более насыщенные и яркие цвета. При этом, комбинируя в одном осветительном приборе светодиоды разных типов, можно получать всевозможные цветовые оттенки.



Взам. инв. №
Подпись и дата
Инв. № подл.

						ПСР - КПР11 - 0619			
						Колерный паспорт здания по Комсомольскому проспекту, 11 в Ленинском районе города Перми			
Изм.	Кол.уч.	Лист	Недок.	Подпись	Дата	Многоэтажный жилой дом со встроенно-пристроенными помещениями общественного назначения	Стадия	Лист	Листов
Разраб.		Корелина		<i>[Signature]</i>	06.19		П	9	
						Архитектурная подсветка	ИП Филимонова Ю. В.		