



ДЕПАРТАМЕНТ ГРАДОСТРОИТЕЛЬСТВА И АРХИТЕКТУРЫ
АДМИНИСТРАЦИИ ГОРОДА ПЕРМИ

ООО «АРХИТЕКТУРНАЯ МАСТЕРСКАЯ «ГОРОД»

Заказчик: Краева Татьяна Александровна

059-22-01-26-3794 от 21.06.2019

КОЛЕРНЫЙ ПАСПОРТ

АДРЕС ОБЪЕКТА: г. Пермь, проспект Комсомольский, (строение) № 10

АДМИНИСТРАТИВНЫЙ РАЙОН: Ленинский

шифр: 024-04-2019-ОФ

ПЕРМЬ, 2019 г.

Ведомость чертежей комплекта марки ОФ

ЛИСТ	НАИМЕНОВАНИЕ	ПРИМЕЧАНИЯ
1	Общие данные. Ведомость отделки фасадов	
2	Ситуационная схема. Инструкция о порядке производства работ	
3	Существующее состояние фасадов (фотофиксация)	
4	Главный фасад по Комсомольскому проспекту в осях 1-2	
5	Боковой фасад в осях А-Б	
6	Дворовой фасад в осях 2-1	
7-8	Размещение объектов городской информации	
9	Эталоны колеров	
10	Пример установки кондиционера без внешнего блока	

Ведомость отделки фасадов

ПОЗ.	ЭЛЕМЕНТ ФАСАДА	ЭТАЛОН ЦВЕТА	ОБОЗНАЧ.	ВИД ОТДЕЛКИ	ПРИМ.
1	Цоколь здания (тип 1), поле стен пристроенной части здания со стороны торцевого фасада		RAL 060 80 10	Штукатурка, с окраской силикатной краской	
2	Цоколь здания (тип 2), ступени крылец (тип 2)		RAL 040 40 05	Штукатурка, с окраской силикатной краской	
3	Цоколь здания (тип 3) ступени крылец (тип 3)			Керамогранит	
4	Поле стен (тип 1)		RAL 060 90 05	Штукатурка, с окраской силикатной краской	
5	Поле стен (тип 2)		RAL 030 50 30	Штукатурка, с окраской силикатной краской	
6	Детали фасада		RAL 060 90 05	Штукатурка, с окраской силикатной краской	
7	Оконные блоки, витражи, дверные блоки (тип 1)		RAL 9003 (белый)	Металлопластик (стеклопакеты)	
8	Ограждения балконов		RAL 030 50 30	Металл с покраской атмосферостойкой краской	
9	Дверной блок (тип 2)		RAL 9003 (белый)	Металлопластик (стеклопакеты)	
10	Кровля (тип 2)		RAL 030 40 40	Металл с покраской атмосферостойкой краской	
11	Дверные блоки (тип 3), металлические элементы		RAL 7035	Металл с покраской атмосферостойкой краской	
12	Кровля (тип 1), облицовка вентшахт		-	Оцинкованная сталь	
13	Входная группа «Ларец», дверной блок (тип 4) дворового фасада		RAL 040 40 05	Дерево с декоративной обработкой	
14	Ступени крылец (тип 1)		-	Бетон	
15	Дверные блоки (тип 5)		RAL 9003 (белый)	Дерево с покраской атмосферостойкой краской	
16	Поле стен (тип 3)			Керамогранит	
17	Дверные блоки (тип 6), металлические элементы		RAL 040 40 05	Металл с покраской атмосферостойкой краской	
18	Ограждения и козырьки входных групп главного фасада		-	Хромированная сталь. Стеклые панели	

Краткая пояснительная записка

Объект - пятиэтажный 4-подъездный многоквартирный жилой дом со встроенными помещениями общественного назначения на 1-м этаже.

Здание построено по типовому модифицированному проекту, и относится к периоду массового серийного строительства эпохи Н.С.Хрущева (так называемая «хрущевка»). Стиль – «функционализм».

Здание расположено в границах территории объекта культурного наследия (достопримечательного места) ДМ-02 «Комсомольский проспект». Предмет охраны, границы территории, режимы использования территории и требования к градостроительному регламенту установлены Приказом министерства культуры, молодежной политики и массовых коммуникаций Пермского края от 15.03.2016 № СЭД-27-01-10-58 «О включении выявленного объекта культурного наследия «Комсомольский проспект» в единый государственный реестр объектов культурного наследия (памятников истории и культуры) народов Российской Федерации».

Ранее разработанные колерные паспорта:

- «Колерный паспорт здания по адресу: Комсомольский пр-кт,10 в Ленинском районе города Перми». Разраб.: ООО «Промстройпроект», 2013 год. Шифр: 013-10-2013-ОФ.

Настоящим проектом:

- предлагаются типы и виды отделки и цветовое решение фасадов,
- предлагаются решения и отделочные материалы для оформления входных групп организаций, размещенных на 1-м этаже здания,
- определяются виды и места размещения объектов городской информации,
- определяются основные места размещения дополнительного оборудования.

Настоящий проект разработан в соответствии с требованиями Постановления администрации г.Перми от 22.02.2017 № 130 «Об утверждении порядка и критериев согласования колерного паспорта, требования к содержанию колерного паспорта».

В соответствии с Градостроительным кодексом Российской Федерации и Постановлением администрации города Перми от 22.02.2017 № 130 «Об утверждении Порядка и критериев согласования колерного паспорта, требований к содержанию колерного паспорта, формы колерного паспорта» согласованные департаментом градостроительства и архитектуры администрации города Перми проекты колерных паспортов либо проекты изменений в колерные паспорта не являются разрешительной документацией на строительство, реконструкцию объекта капитального строительства; не являются правовым основанием на устройство пристроек, навесов, козырьков.

Предметом согласования данного колерного паспорта являются: принятые цветовые решения элементов фасада, применяемые материалы существующего объекта недвижимости, а также определение возможных видов и типов размещения объектов городской информации на нем. Вывески, не соответствующие виду, типу и местам возможного размещения объектов городской информации, установленным настоящим колерным паспортом, подлежат демонтажу.

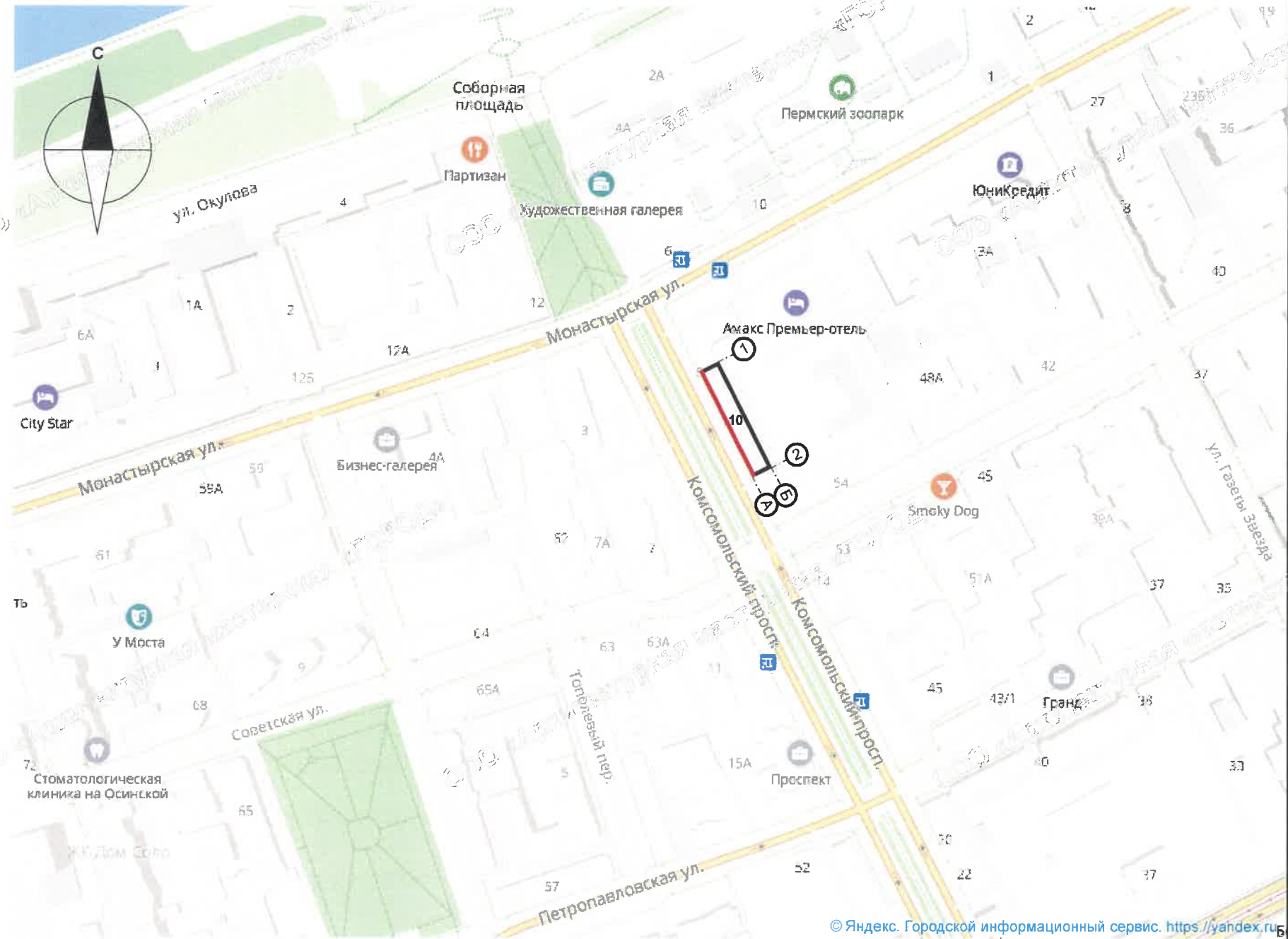
Ведомость ссылочных и прилагаемых документов

ОБОЗНАЧЕНИЕ	НАИМЕНОВАНИЕ	ПРИМЕЧАНИЕ
	<u>Ссылочные документы</u>	
Постановление администрации г.Перми от 22.02.2017 № 130	«Порядок и критерии согласования колерного паспорта, требования к содержанию колерного паспорта»	
Постановление администрации г.Перми от 25.10.2016 № 958	«Об утверждении стандартных требований к вывескам, их размещению и эксплуатации»	
Решения Пермской городской Думы от 27.01.2009 № 11	«Об утверждении Положения о порядке установки и эксплуатации рекламных конструкций на территории города Перми»	
Приказ министерства культуры, молодежной политики и массовых коммуникаций Пермского края от 15.03.2016 № СЭД-27-01-10-58	«О включении выявленного объекта культурного наследия «Комсомольский проспект» в единый государственный реестр объектов культурного наследия (памятников истории и культуры) народов Российской Федерации»	
013-10-2013-ОФ	«Колерный паспорт здания по Комсомольскому пр-кт, 10 в Ленинском районе города Перми»	ООО «Промстройпроект»
	024-04-2019-ОФ	
	Колерный паспорт здания по Комсомольскому пр., 10 Ленинского района г. Перми	
Изм.	Кол.уч	Лист
Недок.	Подпись	Дата
Разраб.	Ширяев	05.19
Многоквартирный жилой дом со встроенными помещениями общественного назначения		Стадия
		Лист
		Листов
		П 1 10
Общие данные. Ведомость отделки фасадов		ООО «Архитектурная мастерская «ГОРОД», г.Пермь

ИНСТРУКЦИЯ
о порядке производства работ, связанных
с окраской фасадов и всех наружных частей зданий,
сооружений, строений, расположенных на территории города Перми

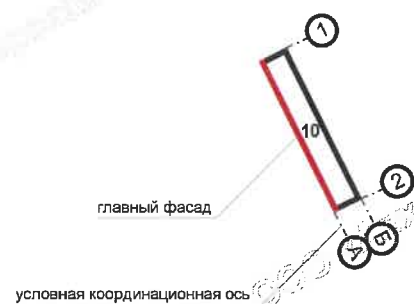
1. Окраска (отделка) фасадов и всех наружных частей зданий, сооружений, строений, ограждений, заборов, павильонов, киосков, ларьков и прочих объектов, расположенных на территории города Перми, может производиться лишь на основании колерного паспорта фасадов на ремонт и окраску, согласованного ДГА г.Перми.
2. До начала процесса окраски (отделки) здания или какого-либо сооружения должны быть произведены работы по капитальному ремонту всех без исключения наружных частей его, подлежащих окраске.
3. До начала ремонта зданий, имеющих газосветовую рекламу, сообщить рекламораспространителю о предстоящих работах на фасаде здания с целью сохранения вывесок либо их демонтажу.
4. Полуразрушенные и разрушенные архитектурные художественно-скульптурные детали здания, карнизы, колонны, пилястры, капители, фриззы, тяги, лепные украшения, барельефы, мозаика, художественная роспись подлежат обязательному восстановлению в своем первоначальном виде. Категорически запрещается производить окраску здания без предварительного восстановления указанных деталей.
5. Металлические поверхности отдельных частей здания, чугунные решетки, перила балконов и лестниц, кронштейны, дверные и оконные приборы, архитектурно-художественные детали перед окраской очищаются от грязи, ржавчины, старой краски и покрываются вновь лишь масляной краской.
6. В соответствии с выданными образцами цвета (колерами) на окраску (отделку) здания организация, производящая ремонт здания, составляет пробные образцы цвета, которые наносятся на видное место стены.
7. Проверку и согласование пробного образца цвета (колера), а также готовности поверхности стены и отдельных наружных частей здания к окраске производит уполномоченный представитель ДГА г.Перми. Без указанной проверки и согласования производить окраску (отделку) фасада категорически воспрещается.
8. Домоуправления, организации и учреждения, производящие окраску (отделку) и связанный с нею ремонт здания, несут полную ответственность за точное выполнение настоящей инструкции и привлекаются к ответственности за нарушение ее.
9. Цветовая гамма рекламносителей должна гармонировать с основным колористическим решением фасадов здания.
10. По всем вопросам, связанным с производством работ, необходимо обращаться в ДГА г.Перми (ул.Сибирская, 15, каб.316, тел.212-76-98).

Ситуационная схема



© Яндекс. Городской информационный сервис. <https://yandex.ru>

Условные обозначения:



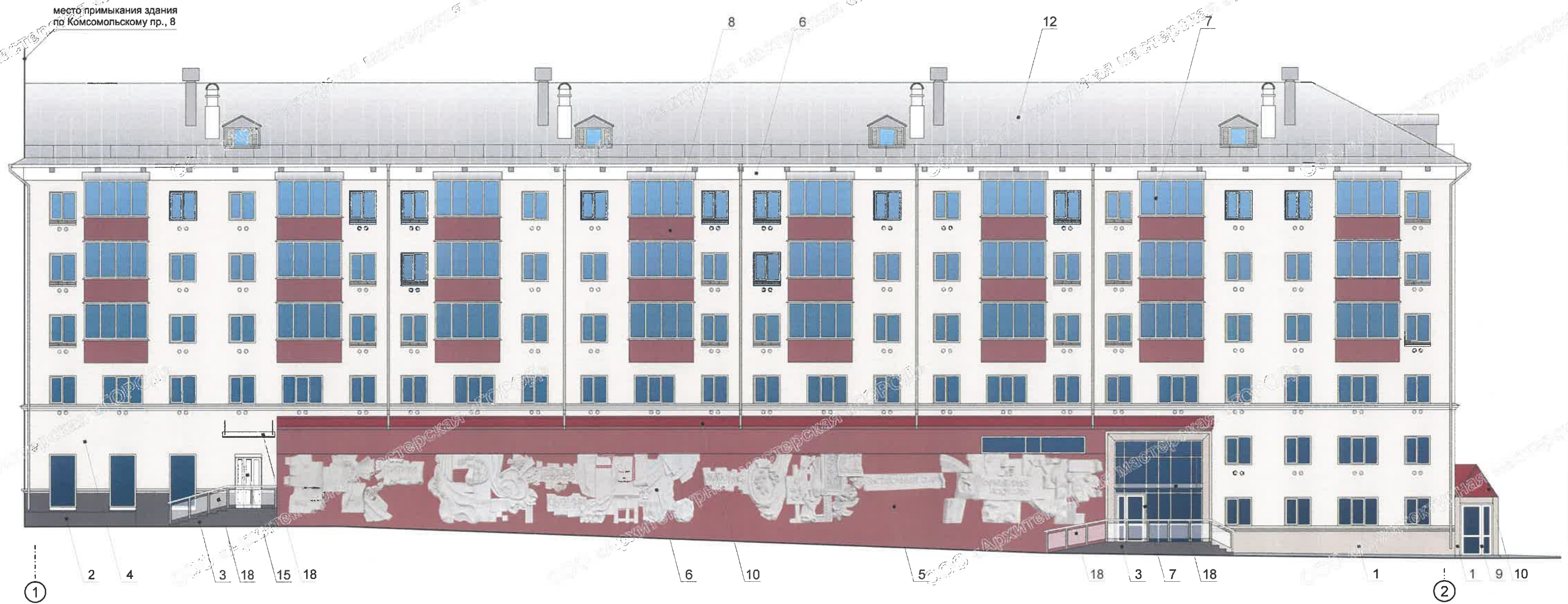
- многоквартирный жилой дом со встроенными помещениями общественного назначения на 1-м этаже по адресу: г. Пермь, Ленинский район, Комсомольский проспект, 10

ПРИМЕЧАНИЕ:

1. Координационные оси расставлены условно

						024-04-2019-ОФ			
						Колерный паспорт здания по Комсомольскому пр., 10 Ленинского района г. Перми			
Изм.	Кол.уч	Лист	Недок.	Подпись	Дата	Многоквартирный жилой дом со встроенными помещениями общественного назначения	Стадия	Лист	Листов
Разраб.		Ширяев			05.19		П	2	
						Ситуационная схема. Инструкция о порядке производства работ	ООО «Архитектурная мастерская «ГОРОД», г.Пермь		

Главный фасад по Комсомольскому проспекту в осях 1-2



ПРИМЕЧАНИЕ:

1. В случае, если наружные лестницы при дополнительно устроенных входах в общественные помещения здания выходят за границы предоставленного земельного участка и красные линии квартала, то устройство дополнительных или переустройство существующих входных групп требует получения разрешения в установленном порядке;
2. В случае устройства или переустройства (перепланировки, ремонта, реконструкции) помещений общественного назначения, их входных групп в обязательном порядке должны быть предусмотрены мероприятия по обеспечению доступности данных помещений для маломобильных групп населения, включая инвалидов, использующих кресла-коляски и собак-проводников (далее-МГН) в соответствии с требованиями СП 59.13330.2016 Свод правил. Доступность зданий и сооружений для маломобильных групп населения. Данный свод правил касается функционально-планировочных элементов зданий и сооружений, их участков или отдельных помещений, доступных для МГН (входные узлы, коммуникации, пути эвакуации, помещения и зоны обслуживания, а также их информационное и инженерное обустройство). В частности, лестницы при входах в общественные помещения должны дублироваться пандусами с уклоном не более 1:20 (5%) или иными средствами подъема (подъемные платформы, лифты и т.д.). Согласно вышеуказанному Своду правил наружные лестницы и пандусы должны иметь поручни с учетом технических требований к опорным стационарным устройствам по ГОСТ Р 51261; размеры входной площадки при открывании дверей наружу должны быть не менее 1,4 x 2,0 или 1,5 x 1,85; размеры входной площадки с пандусом не менее 2,2 x 2,2 м.

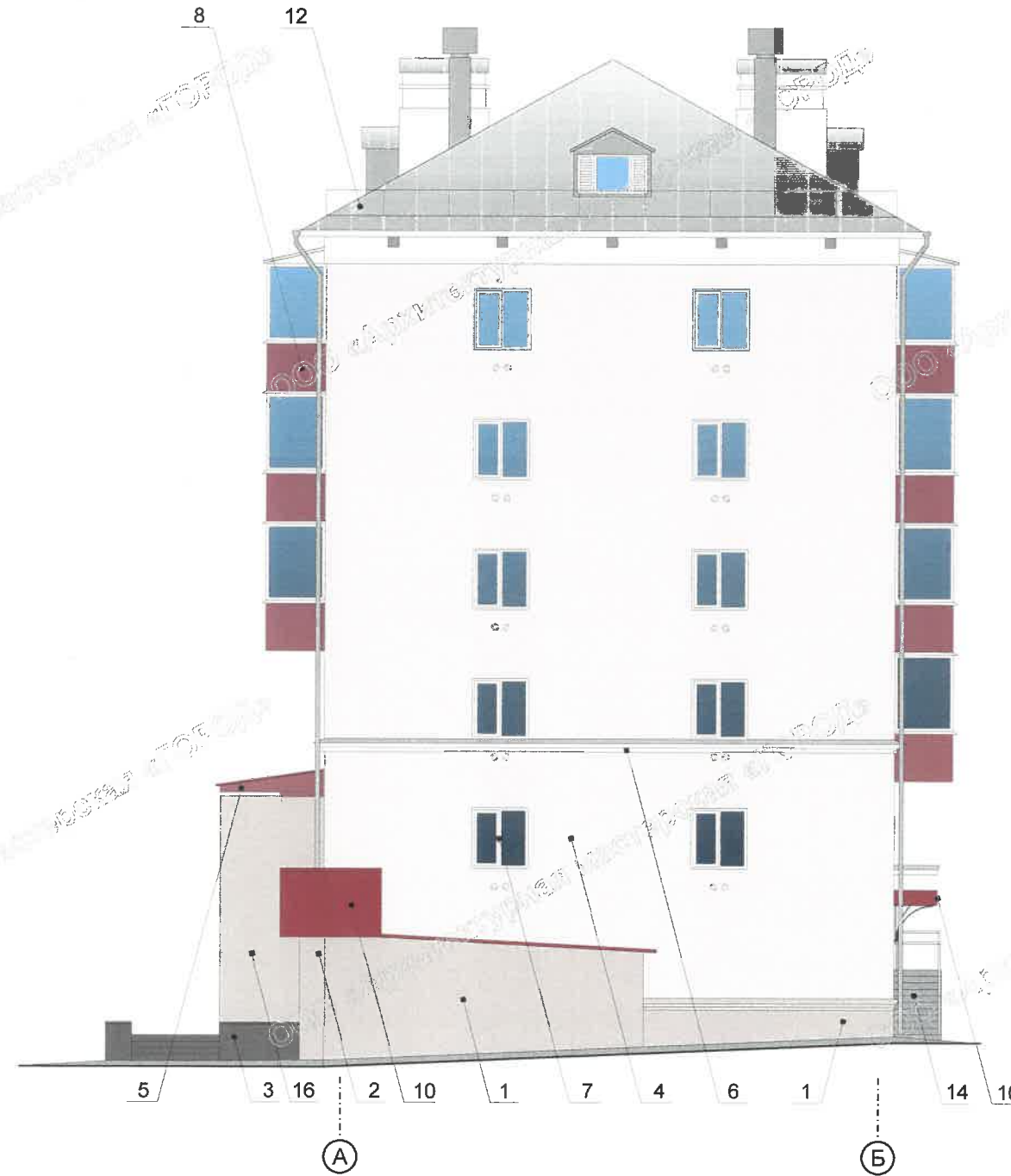
Условные обозначения:

- 1 - выноска и номер позиции согласно Ведомости отделки фасадов на листе 1
- 2 - условная координационная ось
- место допустимого размещения решеток для кондиционеров без выноса блока (примечание см. лист 10)

СОГЛАСОВАНО
1^й заместитель начальника
г. Перми - главный архитектор
Д.Ю. Лапшин
20.19

						024-04-2019-ОФ			
						Колерный паспорт здания по Комсомольскому пр., 10 Ленинского района г. Перми			
Изм.	Кол.уч	Лист	Недок.	Подпись	Дата	Многоквартирный жилой дом со встроенными помещениями общественного назначения	Стадия	Лист	Листов
Разраб.		Ширяев			05.19		П	4	
						Главный фасад по Комсомольскому проспекту в осях 1-2		ООО «Архитектурная мастерская «ГОРОД», г.Пермь	

Боковой фасад в осях А-Б



ПРИМЕЧАНИЕ:

- К дополнительному оборудованию относятся: наружные блоки систем вентиляции и кондиционирования, вентиляционные и водосточные трубы; антенны; видеокамеры наружного наблюдения; почтовые ящики; кабельные линии, пристенные электрощиты; флагштоки и так далее;
- Размещение дополнительного оборудования, дополнительных элементов и устройств на фасадах объектов капитального строительства допускается при соблюдении следующих условий:
 - соответствие размещения дополнительного оборудования архитектурному решению фасадов, предусмотренному проектной документацией, в соответствии с которой осуществлено строительство (реконструкция) Объекта, с привязкой к единой (вертикальной, горизонтальной) системе осей фасадов;
 - единая горизонтальная ось - условная прямая линия. Определяется как половина расстояния между верхним и нижним архитектурным элементом (окна, наличники, карниз, фриз и другие), выделяющимся (западающим, выступающим) из плоскости стены;
 - единая вертикальная ось - условная прямая линия. Определяется как половина расстояния между границами одного архитектурного элемента (окна, двери, колонны) либо между двумя архитектурными элементами (окна, двери, колонны);
 - комплексное решение размещения оборудования: единое архитектурное и цветовое решение (в том числе размер, форма, материал);
 - размещение дополнительного оборудования на архитектурных деталях, элементах декора, поверхностях с ценной архитектурной отделкой, а также крепление, ведущее к повреждению архитектурных поверхностей, не допускаются;
- Размещение флагдержателей на фасадах должно соответствовать требованиям п.1.9.7 Постановления администрации г.Перми от 22.02.2017 № 130;
- Размещение антенн на фасадах должно соответствовать требованиям п.п.1.9.8-1.9.10 Постановления администрации г.Перми от 22.02.2017 № 130.

Условные обозначения:

- 1 - выноска и номер позиции согласно Ведомости отделки фасадов на листе 1 А - условная координационная ось

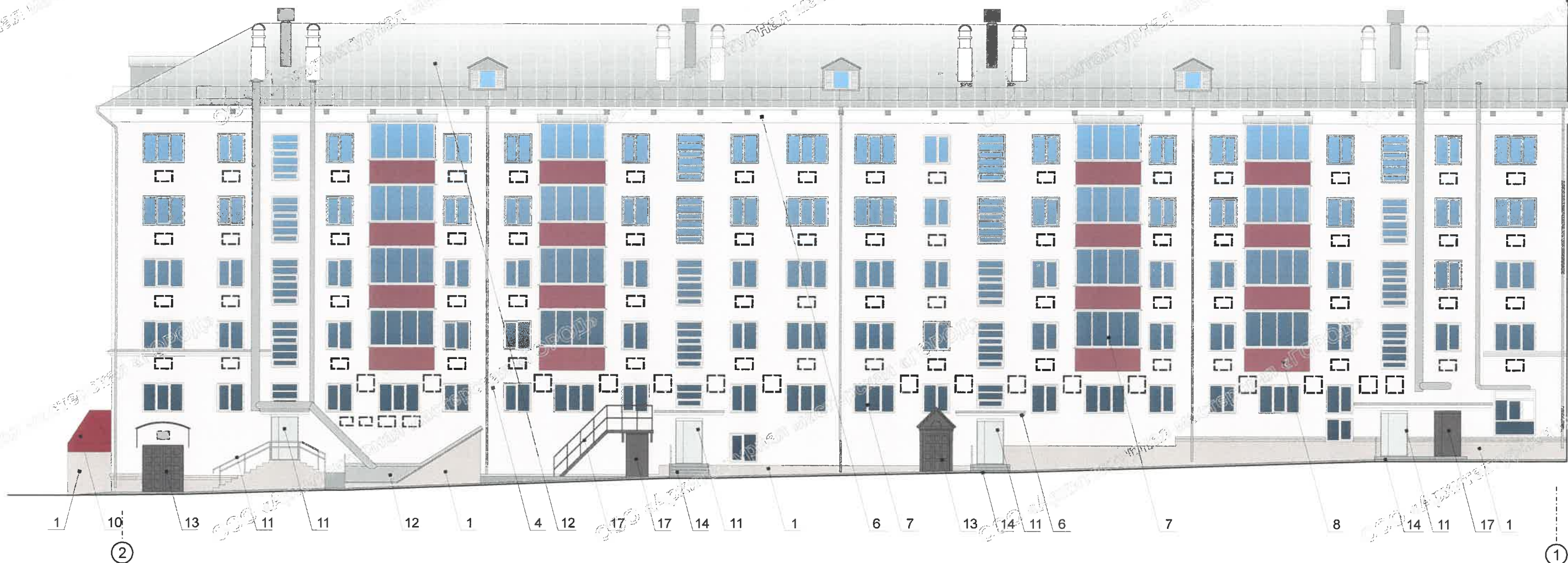
СОГЛАСОВАНО
1й заместитель начальника ДГА
г. Перми - главный архитектор
Д.Ю. Лапшин
15.06.2019

oo - место допустимого размещения решеток для кондиционеров без внешнего блока (примечание см. лист 10)

						024-04-2019-Оф			
						Колерный паспорт здания по Комсомольскому пр., 10 Ленинского района г. Перми			
Изм.	Кол.уч	Лист	Недок.	Подпись	Дата	Многоквартирный жилой дом со встроенными помещениями общественного назначения	Стадия	Лист	Листов
Разраб.		Ширяев			05.19		П	5	
						Торцевой фасад в осях А-Б	ООО «Архитектурная мастерская «ГОРОД», г.Пермь		

Дворовой фасад в осях 2-1

место примыкания здания
по Комсомольскому пр., 8



Условные обозначения:

- 1 - выноска и номер позиции согласно Ведомости отделки фасадов на листе 1
- 2 - условная координационная ось
- - место допустимого размещения дополнительного оборудования (примечание см. лист 5)

ПРИМЕЧАНИЕ:

1. Условия устройства дополнительных входных групп см. лист 4;
2. Условия размещения дополнительного оборудования на фасадах см. лист 5

СОГЛАСОВАНО
1^й заместитель начальника ДГА
г. Перми - главный архитектор
Д.Ю. Лапшин
25.06.2019

						024-04-2019-Оф			
						Колерный паспорт здания по Комсомольскому пр., 10 Ленинского района г. Перми			
Изм.	Кол.уч	Лист	Недок.	Подпись	Дата	Многоквартирный жилой дом со встроенными помещениями общественного назначения	Стадия	Лист	Листов
Разраб.		Ширяев			05.19		П	6	
						Дворовой фасад в осях 2-1		ООО «Архитектурная мастерская «ГОРОД», г.Пермь	

Главный фасад по Комсомольскому проспекту в осях 1-2



Ведомость размещения объектов городской информации

Поз.	Название, тип рекламы	Эталон цвета	Наличие, тип подсветки
1	Вывеска - объемные буквы и логотипы, размещенные на направляющих, выкрашенных в цвет фасада. Металл, пластик, пленки	Фирменные цвета	Внутренняя подсветка возможна
2	Табличка-режимник одиночная (см. лист 9, примечание п. 9). Металл, пластик, пленки	Фирменные цвета	
3	Вывеска - панно (постер или световая панель), размещенное в оконном проеме за стеклом. Площадь панно - не более 50% от площади остекления (см. примечание 7). Металл, пластик, пленки	Фирменные цвета	Внутренняя подсветка возможна
4	Табличка памятная. Камень натуральный, рельеф		
5	Панель-кронштейн. Максимальная высота - 0,75 м. Металл, пластик, пленки	Фирменные цвета	Внутренняя подсветка возможна
6	Знак адресации. Металл, пластик, пленки	Стандартный: синий, белый	Внутренняя подсветка возможна
7	Вывеска - объемные буквы и логотипы, размещенные на фронте входной группы. Металл, пластик, пленки	Фирменные цвета	Внутренняя подсветка возможна
8	Вывеска - объемные буквы и логотипы, размещенные на фронте входной группы. Материал - древесина с декоративной обработкой	Фирменные цвета	Внутренняя подсветка возможна
9	Табличка информационная. Металл - рельеф, гравировка	Фирменные цвета	

Условные обозначения

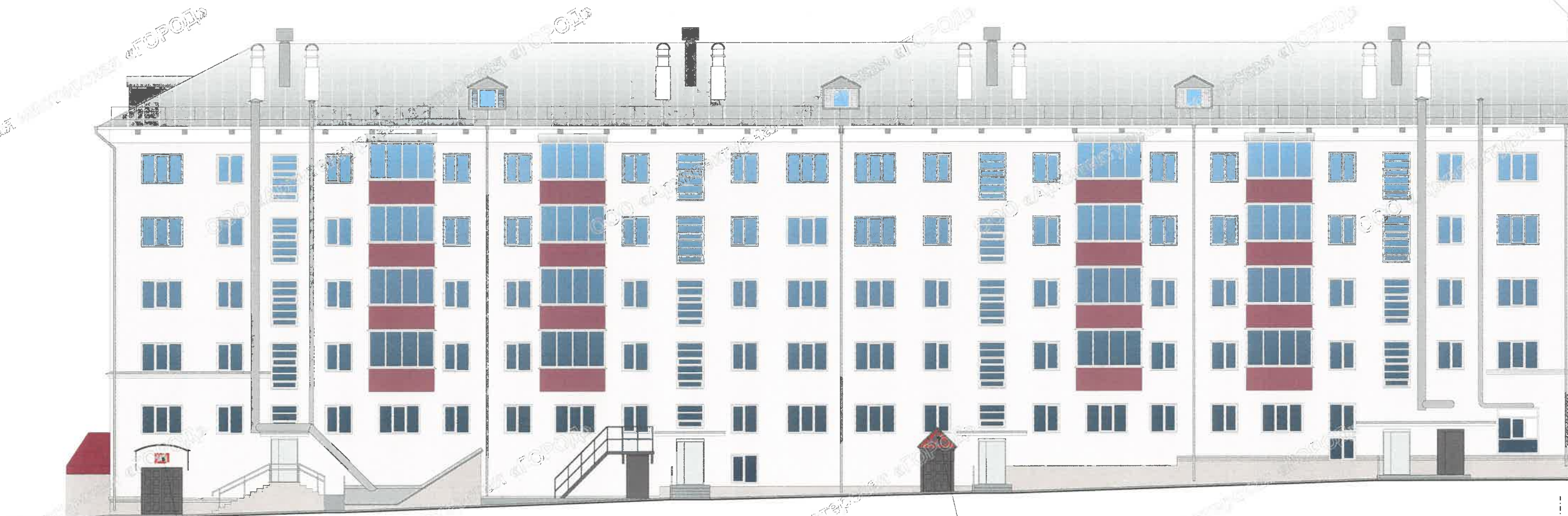
- размеры размещаемых объектов
- единая горизонтальная ось размещения объектов
- место допустимого размещения объектов
- выноска и номер позиции согласно Ведомости размещения объектов городской информации

Управление архитектуры и городского дизайна
ДГА администрации г.Перми
**СООТВЕТСТВУЕТ АРХИТЕКТУРНОМУ
ОБЛИКУ ГОРОДА ПЕРМИ**
«25» 06 2019
Подпись: *Карачев*

ПРИМЕЧАНИЕ:

1. Схема размещения объектов городской информации и рекламных носителей см. лист 8

						024-04-2019-ОФ			
						Колерный паспорт здания по Комсомольскому пр., 10 Ленинского района г.Перми			
Изм.	Кол.уч	Лист	№док.	Подпись	Дата	Многоквартирный жилой дом со встроенными помещениями общественного назначения	Стадия	Лист	Листов
Разраб.		Ширяев		<i>[Signature]</i>	05.19		П	7	
						Размещение объектов городской информации и рекламных носителей (фасад по Комсомольскому проспекту в осях 1-2)	ООО «Архитектурная мастерская «ГОРОД», г.Пермь		



② 9

8

①

Условные обозначения



- размеры размещаемых объектов



- единая горизонтальная ось размещения объектов



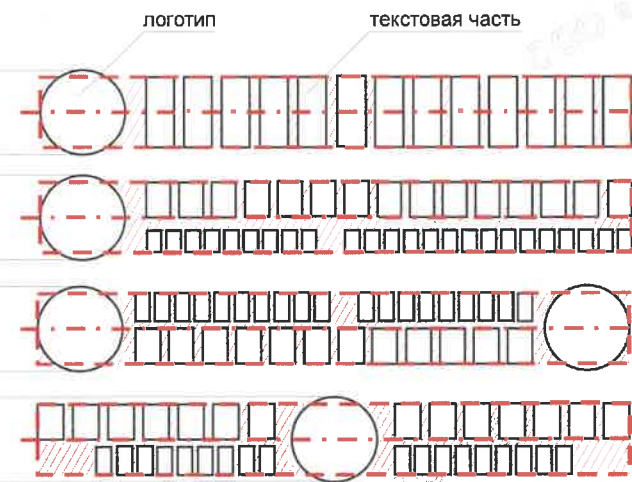
- место допустимого размещения объектов

3

- выноска и номер позиции согласно Ведомости размещения объектов городской информации

Управление архитектуры и городского дизайна
ДГА администрации г.Перми
**СООТВЕТСТВУЕТ АРХИТЕКТУРНОМУ
ОБЛИКУ ГОРОДА ПЕРМИ**
«15» 06 2019
Карачев В.В. Подпись

Схемы компоновки объемных букв и/или логотипов, знаков относительно оси и места допустимого размещения объектов городской информации





max на 20% больше, чем высота текстовой части

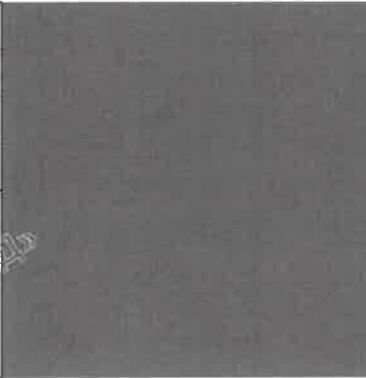
ПРИМЕЧАНИЕ:

1. Единая горизонтальная ось - это условная прямая линия, относительно которой располагаются вывески. Месторасположение оси на фасаде определяется как половина расстояния между верхним и нижним архитектурным элементом (окна, наличники, карниз, фриз и др.), выделяющимся (западающим, выступающим) из плоскости стены;
2. Размещение вывесок и рекламных конструкций должно осуществляться в границах места допустимого размещения объектов, установленных данным колерным паспортом;
3. Размещение вывесок, обозначенных в данном колерном паспорте только в виде места допустимого размещения (штриховкой), по отношению друг к другу, их конфигурация и наполненность информацией должны соответствовать Стандартным требованиям к вывескам, их размещению и эксплуатации, установленным и утвержденным Постановлением администрации города Перми от 25.10.2016 № 958;
4. В случае, если планируемые к размещению вывески, обозначенные в данном колерном паспорте только в виде места допустимого размещения (штриховкой), не соответствуют стандартам, установленным Постановлением администрации города Перми от 25.10.2016 № 958, потребуется внесение изменений в настоящий колерный паспорт с целью отображения их в реальном виде;
5. Размещение рекламных конструкций (при их наличии в колерном паспорте) производится на основании отдельного разрешения в соответствии с требованиями Решения Пермской городской Думы от 27.01.2009 № 11 «Об утверждении Положения о порядке установки и эксплуатации рекламных конструкций на территории города Перми»;
6. Габариты и высота размещения одиночных табличек-режимников должны быть одинаковыми у каждой входной группы;
7. Вид вывесок в ночное время (проект подсветки) разрабатывается отдельно;
8. Узлы крепления конструкций к фасаду разрабатываются отдельным рабочим проектом;
9. Ведомость размещения объектов городской информации см. лист 7.

						024-04-2019-ОФ			
						Колерный паспорт здания по Комсомольскому пр., 10 Ленинского района г. Перми			
Изм.	Кол.уч	Лист	№ док.	Подпись	Дата	Многоквартирный жилой дом со встроенными помещениями общественного назначения	Стадия	Лист	Листов
Разраб.		Ширяев			05.19		П	8	
						Размещение объектов городской информации и рекламных носителей (дворовой фасад в осях 2-1) Схема размещения объектов городской информации и рекламных носителей	ООО «Архитектурная мастерская «ГОРОД», г.Пермь		

Позиция согласно ведомости отделки фасадов	Координаты цвета RAL 060 80 10	C:	17	
		M:	18	
		Y:	27	
		K:	3	
		R:	213	
		G:	200	
1		B:	184	


Позиция согласно ведомости отделки фасадов	Координаты цвета RAL 030 50 30	C:	24	
		M:	60	
		Y:	49	
		K:	20	
		R:	170	
		G:	103	
5		B:	98	

Позиция согласно ведомости отделки фасадов	Координаты цвета RAL 040 40 05	C:	51	
		M:	48	
		Y:	46	
		K:	35	
		R:	108	
		G:	98	
2, 9, 13, 17		B:	97	

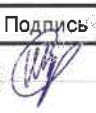
Позиция согласно ведомости отделки фасадов	Координаты цвета RAL 9003 (белый)	C:	0	
		M:	0	
		Y:	0	
		K:	0	
		R:	244	
		G:	248	
7, 8, 15		B:	244	

Позиция согласно ведомости отделки фасадов	Координаты цвета RAL 060 90 05	C:	7	
		M:	9	
		Y:	15	
		K:	0	
		R:	238	
		G:	230	
4, 6		B:	218	

Позиция согласно ведомости отделки фасадов	Координаты цвета 7035	C:	5	
		M:	0	
		Y:	5	
		K:	20	
		R:	203	
		G:	208	
11		B:	204	

Позиция согласно ведомости отделки фасадов	Координаты цвета RAL 030 40 40	C:	22	
		M:	75	
		Y:	58	
		K:	28	
		R:	158	
		G:	72	
10		B:	71	

СОГЛАСОВАНО
1й заместитель начальника ДГА
г. Перми - главный архитектор
Д.Ю. Ляшин
20/9

						024-04-2019-ОФ			
						Колерный паспорт здания по Комсомольскому пр., 10 Ленинского района г. Перми			
Изм.	Кол.уч	Лист	№ док.	Подпись	Дата	Многоквартирный жилой дом со встроенными помещениями общественного назначения	Стадия	Лист	Листов
Разраб.		Ширяев			05.19		П	9	
						Эталоны колеров	ООО «Архитектурная мастерская «ГОРОД», г.Пермь		

Пример установки кондиционера без внешнего блока



Внутри помещения, на стену, устанавливается моноблок кондиционера



Наружу выводятся два гофрированных шланга с декоративными решетками



ПРИМЕЧАНИЯ:

1. Тип кондиционера без внешнего блока (производитель UNICO или аналог) предназначен для установки со стороны фасада по Комсомольскому проспекту в осях 1-2 и торцевого фасада в осях А-Б.

						024-04-2019-Оф			
						Колерный паспорт здания по Комсомольскому пр., 10 Ленинского района г. Перми			
Изм.	Кол.уч	Лист	№ док.	Подпись	Дата	Жилой дом с помещениями торгово-общественного назначения	Стадия	Лист	Листов
Разраб.		Ширяев			05.19		П	10	10
						Пример установки кондиционера без внешнего блока	ООО «Архитектурная мастерская «ГОРОД», г.Пермь		