



АДМИНИСТРАЦИЯ ГОРОДА ПЕРМИ
ДЕПАРТАМЕНТ ГРАДОСТРОИТЕЛЬСТВА И АРХИТЕКТУРЫ
ГОРОДА ПЕРМИ

24.01.2019 № 059-22-01-26-303

КОЛЕРНЫЙ ПАСПОРТ

АДРЕС ОБЪЕКТА: г.Пермь, по проспекту Комсомольский, дом № 71

АДМИНИСТРАТИВНЫЙ РАЙОН: Свердловский

71-С - 2019 - ОФ

ПЕРМЬ, 2019 г.

Ведомость чертежей комплекта марки ОФ

ЛИСТ	НАИМЕНОВАНИЕ	ПРИМЕЧАНИЯ
1	Общие данные, инструкции, ведомость отделки фасадов	
2	Фотофиксация фасадов	
3	Фасад по ул.Юрия Смирнова	
4	Фасад по проспекту Комсомольский	
5	Фасад по ул.Белинского	
6, 7	Дворовые фасады	
8, 9	Размещение объектов городской информации	
10	Эталоны колеров	

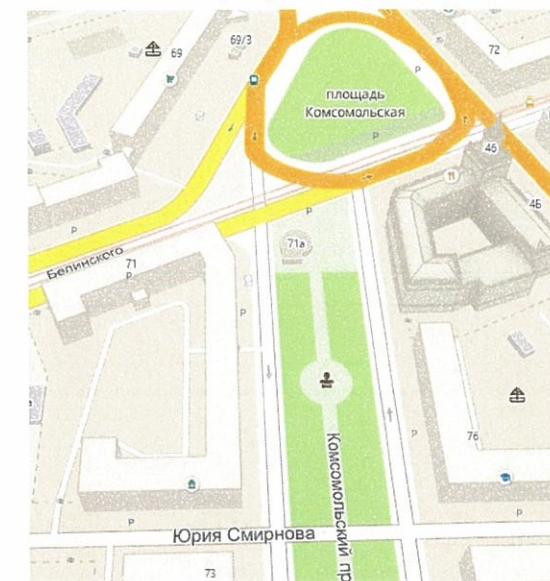
Ведомость отделки фасадов

ПОЗ.	ЭЛЕМЕНТ ФАСАДА	ЭТАЛОН ЦВЕТА	ОБОЗНАЧ.	ВИД ОТДЕЛКИ	ПРИМ.
1	Цоколь, входные группы			Природный камень (главный фасад). Фасадная краска (дворовой фасад)	
2	Поле стен главных и боковых фасадов			Силикатная краска для наружной отделки	
3	Поле стен дворового фасада			Силикатная краска для наружной отделки	
4	Переплеты окон, витринного остекления			Металлопластик, Алюминиевый профиль	
5	Металлические конструкции входной группы			Краска по металлу	
6	Дверные переплеты			Металлопластик. Алюминиевый профиль.	
7	Ступени крылец			Керамогранит с шероховатой поверхностью	
8	Ограждения балконов, лестниц			Краска по металлу, никелированная хромированная сталь.	
9	Покрытие козырька			Закаленное стекло, поликарбонат, краска по металлу	
10	Водосточные трубы			Краска по металлу	
11	Декоративные элементы фасада			Силикатная краска для наружной отделки	
12	Кровля			Оцинкованная сталь	
12	Козырек			Краска по металлу	

Пояснительная записка

Пятиэтажный кирпичный жилой дом с встроенными помещениями нежилого назначения. Здание построено в 1955 году в стиле Сталинского ампира с четко выраженными линиями карниза, треугольными фронтонами и неоклассическими архитектурными деталями. Характер отделки фасадов: гладкая штукатурка, сочетаемая с фрагментами штукатурки, имитирующими каменную кладку. Колористическое решение: окраска светлых тонов с выделением нижних этажей более плотным тоном, архитектурных деталей белым цветом.

Ситуационный план



ИНСТРУКЦИЯ

о порядке производства работ, связанных с окраской фасадов и всех наружных частей зданий, сооружений, строений, расположенных на территории города Перми

1. Окраска фасадов и всех наружных частей зданий, сооружений, строений, ограждений, заборов, павильонов, киосков, ларьков и прочих объектов, расположенных на территории города Перми, может производиться лишь на основании колерного паспорта фасадов на ремонт и окраску, согласованного ДГА г.Перми.

2. До начала процесса окраски здания или какого-либо сооружения должны быть произведены работы по капитальному ремонту всех без исключения наружных частей его, подлежащих окраске.

3. До начала ремонта зданий, имеющих газосветовую рекламу, сообщить рекламораспространителю о предстоящих работах на фасаде здания с целью сохранения вывесок либо их демонтажу.

4. Полуразрушенные и разрушенные архитектурные художественно-скульптурные детали здания, карнизы, колонны, пилястры, капители, фризы, тяги, лепные украшения, барельефы, мозаика, художественная роспись подлежат обязательному восстановлению в своем первоначальном виде.

Категорически запрещается производить окраску здания без предварительного восстановления указанных деталей.

5. Металлические поверхности отдельных частей здания, чугунные решетки, перила балконов и лестниц, кронштейны, дверные и оконные приборы, архитектурно-художественные детали перед окраской очищаются от грязи, ржавчины, старой краски и покрываются вновь лишь масляной краской.

6. В соответствии с выданными образцами цвета (колерами) на окраску здания организация, производящая ремонт здания, составляет пробные образцы цвета, которые наносятся на видное место стены.

Проверку и согласование пробного образца цвета (колера), а также готовности поверхности стены и отдельных наружных частей здания к окраске производит уполномоченный представитель ДГА г. Перми. Без указанной проверки и согласования производить окраску фасада категорически воспрещается.

7. Домоуправления, организации и учреждения, производящие окраску и связанный с нею ремонт здания, несут полную ответственность за точное выполнение настоящей инструкции и привлекаются к ответственности за нарушение ее.

8. Цветовая гамма рекламносителей должна гармонировать с основным колористическим решением фасадов здания.

9. По всем вопросам, связанным с производством работ, необходимо обращаться в ДГА г. Перми. (ул. Сибирская, 15, каб. 316, тел. 212-76-98).

СОГЛАСОВАНО
1 заместителем начальника
ДГА г. Перми
20 01 19

						71 - С - 2019 - ОФ			
						Колерный паспорт здания			
						по проспекту Комсомольский, 71 в Свердловском районе г.Перми			
Изм.	Кол.уч	Лист	Недок	Подпись	Дата	Многоквартирный жилой дом с встроенными помещениями	Стадия	Лист	Листов
							П	1	10
						Общие данные, инструкция ведомость отделки фасадов	ИП Пермяков В.И.		

Главный фасад по пр.Комсомольский
(существующее положение)



Главный фасад по ул.Белинского
(существующее положение)



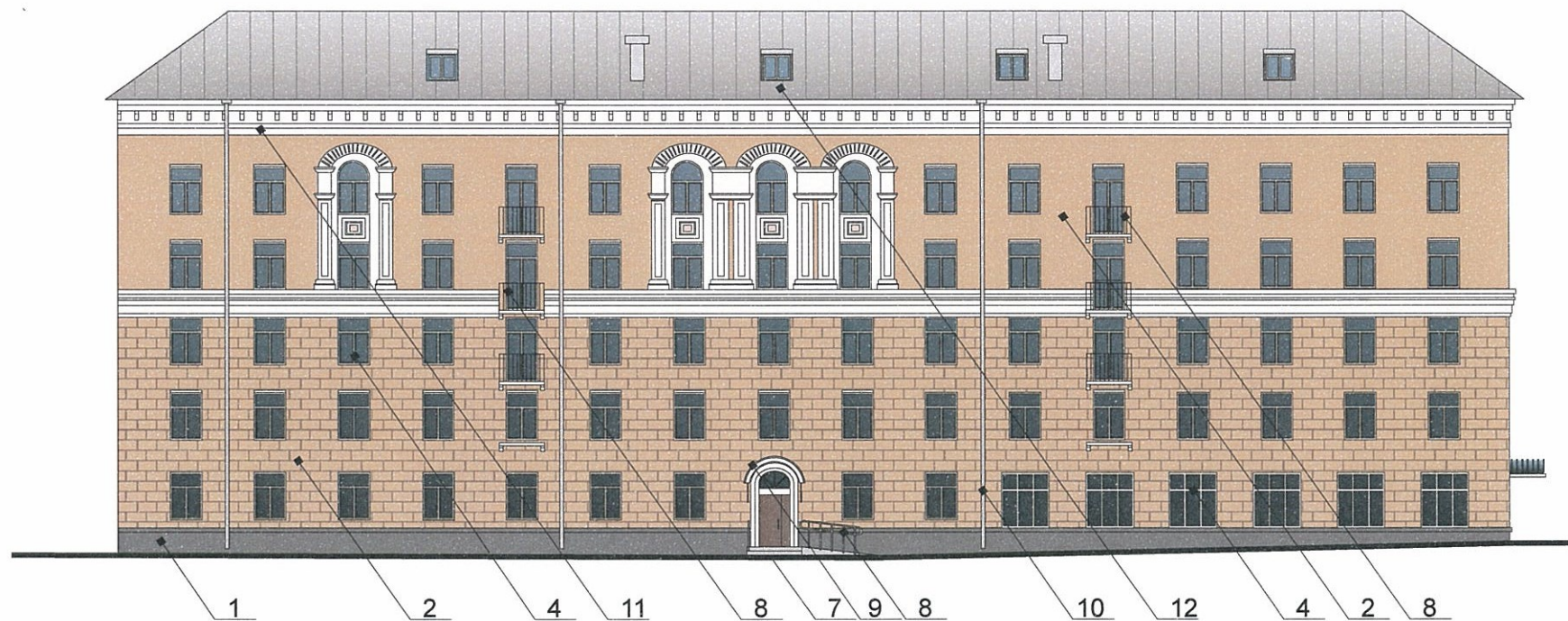
Фасад по ул.Юрия Смирнова
(существующее положение)



Ведомость ссылочных и прилагаемых документов

ОБОЗНАЧЕНИЕ	НАИМЕНОВАНИЕ	ПРИМЕЧАНИЕ
	<u>Ссылочные документы</u>	
Постановление администрации г.Перми от 22.02.2017 № 130	«Порядок и критерии согласования колерного паспорта, требования к содержанию колерного паспорта»	
Постановление администрации г.Перми от 25.10.2016 № 958	«Об утверждении стандартных требований к вывескам, их размещению и эксплуатации»	
047-10-2013-Оф	Колерный паспорт здания по проспекту Комсомольский, 71 в Свердловском районе г.Перми	Согласован 11.2014
71С-2018-Оф	Колерный паспорт здания по проспекту Комсомольский, 71 в Свердловском районе г.Перми	Согласован 28.06.2018

71 - С - 2019 - Оф						
Колерный паспорт здания по проспекту Комсомольский, 71 в Свердловском районе г.Перми						
Изм.	Кол.уч.	Лист	Недок	Подпись	Дата	
Выполнил	Пермяков В.И.				01.19	
Многоквартирный жилой дом с встроенными помещениями				Стадия	Лист	Листов
				П	2	
Фотофиксация фасадов				ИП Пермяков В.И.		



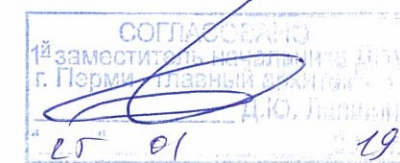
ПРИМЕЧАНИЕ:

1. В случае, если наружные лестницы при дополнительно устроенных входах в общественные помещения здания выходят за границы предоставленного земельного участка и красные линии квартала, то устройство дополнительных или переустройство существующих входных групп требует получения разрешения в установленном порядке;

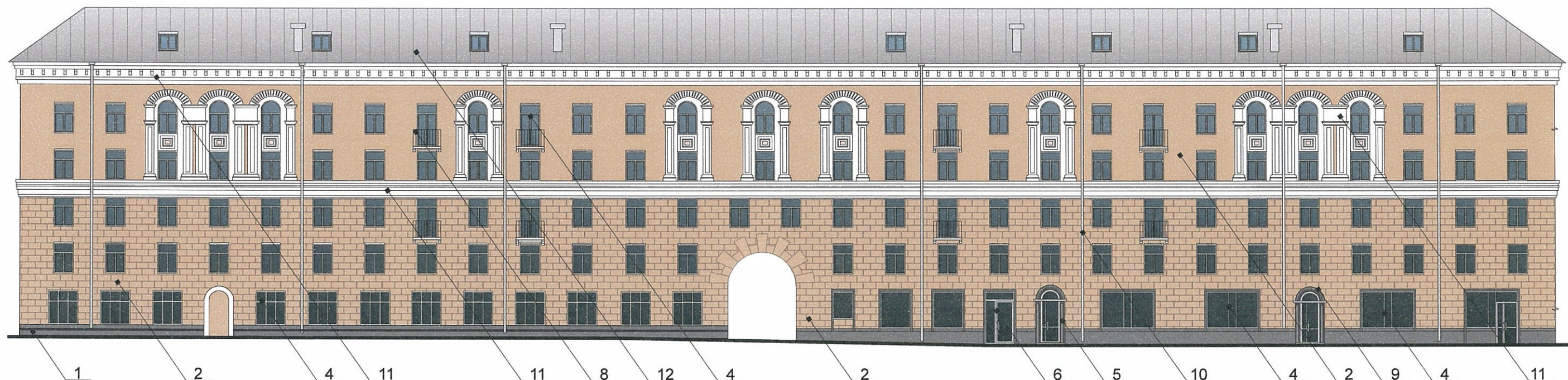
2. В случае устройства или переустройства (перепланировки, ремонта, реконструкции) помещений общественного назначения, их входных групп в обязательном порядке должны быть предусмотрены мероприятия по обеспечению доступности данных помещений для маломобильных групп населения, включая инвалидов, использующих кресла-коляски и собак-проводников (далее-МГН) в соответствии с требованиями СП 59.13330.2016 Свод правил. Доступность зданий и сооружений для маломобильных групп населения. Данный свод правил касается функционально-планировочных элементов зданий и сооружений, их участков или отдельных помещений, доступных для МГН (входные узлы, коммуникации, пути эвакуации, помещения и зоны обслуживания, а также их информационное и инженерное обустройство). В частности, лестницы при входах в общественные помещения должны дублироваться пандусами с уклоном не более 1:20 (5%) или иными средствами подъема (подъемные платформы, лифты и т.д.). Согласно вышеуказанному Своду правил наружные лестницы и пандусы должны иметь поручни с учетом технических требований к опорным стационарным устройствам по ГОСТ Р 51261; размеры входной площадки при открывании дверей наружу должны быть не менее 1,4 x 2,0 или 1,5 x 1,85; размеры входной площадки с пандусом не менее 2,2 x 2,2 м.

Условные обозначения

1 - выноска и номер позиции согласно Ведомости отделки фасадов на листе 1



						71 - С - 2019 - ОФ			
						Колерный паспорт здания по проспекту Комсомольский, 71 в Свердловском районе г.Перми			
Изм.	Кол.уч.	Лист	№ док	Подпись	Дата	Многоквартирный жилой дом с встроенными помещениями	Стадия	Лист	Листов
Выполнил	Пермяков В.И.				01.19		П	3	
						Фасад по ул.Юрия Смирнова	ИП Пермяков В.И.		



ПРИМЕЧАНИЕ:

1. В случае, если наружные лестницы при дополнительно устроенных входах в общественные помещения здания выходят за границы предоставленного земельного участка и красные линии квартала, то устройство дополнительных или переустройство существующих входных групп требует получения разрешения в установленном порядке;

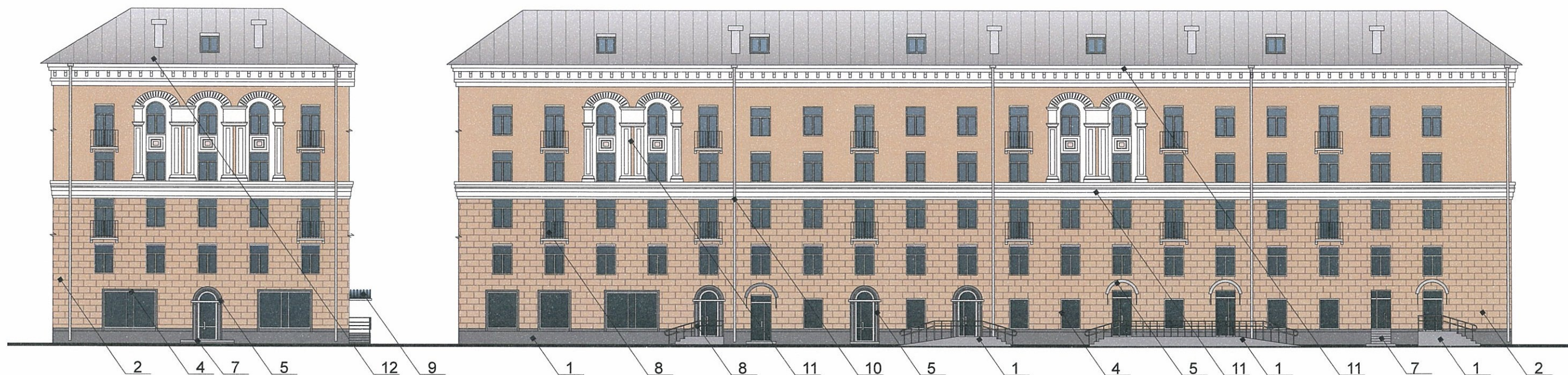
2. В случае устройства или переустройства (перепланировки, ремонта, реконструкции) помещений общественного назначения, их входных групп в обязательном порядке должны быть предусмотрены мероприятия по обеспечению доступности данных помещений для маломобильных групп населения, включая инвалидов, использующих кресла-коляски и собак-проводников (далее-МГН) в соответствии с требованиями СП 59.13330.2016 Свод правил. Доступность зданий и сооружений для маломобильных групп населения. Данный свод правил касается функционально-планировочных элементов зданий и сооружений, их участков или отдельных помещений, доступных для МГН (входные узлы, коммуникации, пути эвакуации, помещения и зоны обслуживания, а также их информационное и инженерное обустройство). В частности, лестницы при входах в общественные помещения должны дублироваться пандусами с уклоном не более 1:20 (5%) или иными средствами подъема (подъемные платформы, лифты и т.д.). Согласно вышеуказанному Своду правил наружные лестницы и пандусы должны иметь поручни с учетом технических требований к опорным стационарным устройствам по ГОСТ Р 51261; размеры входной площадки при открывании дверей наружу должны быть не менее 1,4 x 2,0 или 1,5 x 1,85; размеры входной площадки с пандусом не менее 2,2 x 2,2 м.

Условные обозначения

1 - выноска и номер позиции согласно Ведомости отделки фасадов на листе 1



						71 - С - 2019 - ОФ			
						Колерный паспорт здания по проспекту Комсомольский, 71 в Свердловском районе г.Перми			
Изм.	Кол.уч.	Лист	Недок.	Подпись	Дата	Многоквартирный жилой дом с встроенными помещениями	Стадия	Лист	Листов
							П	4	
						Фасад по пр.Комсомольский	ИП Пермяков В.И.		



ПРИМЕЧАНИЕ:

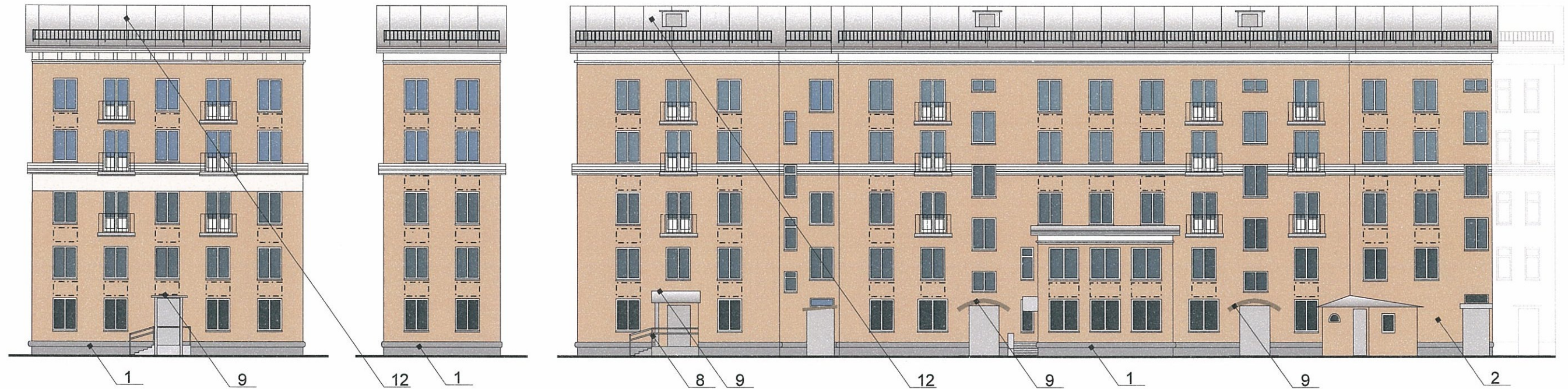
1. В случае, если наружные лестницы при дополнительно устроенных входах в общественные помещения здания выходят за границы предоставленного земельного участка и красные линии квартала, то устройство дополнительных или переустройство существующих входных групп требует получения разрешения в установленном порядке;
2. В случае устройства или переустройства (перепланировки, ремонта, реконструкции) помещений общественного назначения, их входных групп в обязательном порядке должны быть предусмотрены мероприятия по обеспечению доступности данных помещений для маломобильных групп населения, включая инвалидов, использующих кресла-коляски и собак-проводников (далее-МГН) в соответствии с требованиями СП 59.13330.2016 Свод правил. Доступность зданий и сооружений для маломобильных групп населения. Данный свод правил касается функционально-планировочных элементов зданий и сооружений, их участков или отдельных помещений, доступных для МГН (входные узлы, коммуникации, пути эвакуации, помещения и зоны обслуживания, а также их информационное и инженерное обустройство). В частности, лестницы при входах в общественные помещения должны дублироваться пандусами с уклоном не более 1:20 (5%) или иными средствами подъема (подъемные платформы, лифты и т.д.). Согласно вышеуказанному Своду правил наружные лестницы и пандусы должны иметь поручни с учетом технических требований к опорным стационарным устройствам по ГОСТ Р 51261; размеры входной площадки при открывании дверей наружу должны быть не менее 1,4 x 2,0 или 1,5 x 1,85; размеры входной площадки с пандусом не менее 2,2 x 2,2 м.

Условные обозначения

1 - выноска и номер позиции согласно Ведомости отделки фасадов на листе 1



						71 - С - 2019 - ОФ			
						Колерный паспорт здания по проспекту Комсомольский, 71 в Свердловском районе г.Перми			
Изм.	Кол.уч.	Лист	Недок	Подпись	Дата	Многоквартирный жилой дом с встроенными помещениями	Стадия	Лист	Листов
Выполнил	Пермяков В.И.				01.19		П	5	
						Фасад по ул.Белинского	ИП Пермяков В.И.		



Размещение дополнительного оборудования, дополнительных элементов и устройств на фасадах объектов капитального строительства допускается при соблюдении следующих условий:

- а) единое архитектурное и цветовое решение фасадов (в том числе размер, форма, цвет, материал);
- б) соответствие архитектурному решению фасадов, предусмотренному проектной документацией, с привязкой к основным композиционным осям фасадов (системе горизонтальных и вертикальных осей);
- в) соответствие ГОСТам, техническим регламентам, установленных законодательством Российской Федерации в области обеспечения санитарно-эпидемиологического благополучия населения, пожарной безопасности и другими федеральными законами требований.

Размещение наружных блоков систем кондиционирования и вентиляции допускается:
 на кровле объектов капитального строительства;
 на оконных и дверных проемах в единой (вертикальной, горизонтальной) системе осей фасадов, в окнах подвального этажа, в плоскости остекления без выхода за плоскость фасадов с использованием маскирующих ограждений (решеток, жалюзи).

Размещение наружных блоков систем кондиционирования и вентиляции на поверхности главных фасадов, в оконных и дверных проемах за плоскостью фасадов не допускается:
 над пешеходными тротуарами;
 на высоте менее 3,0 м от поверхности земли.

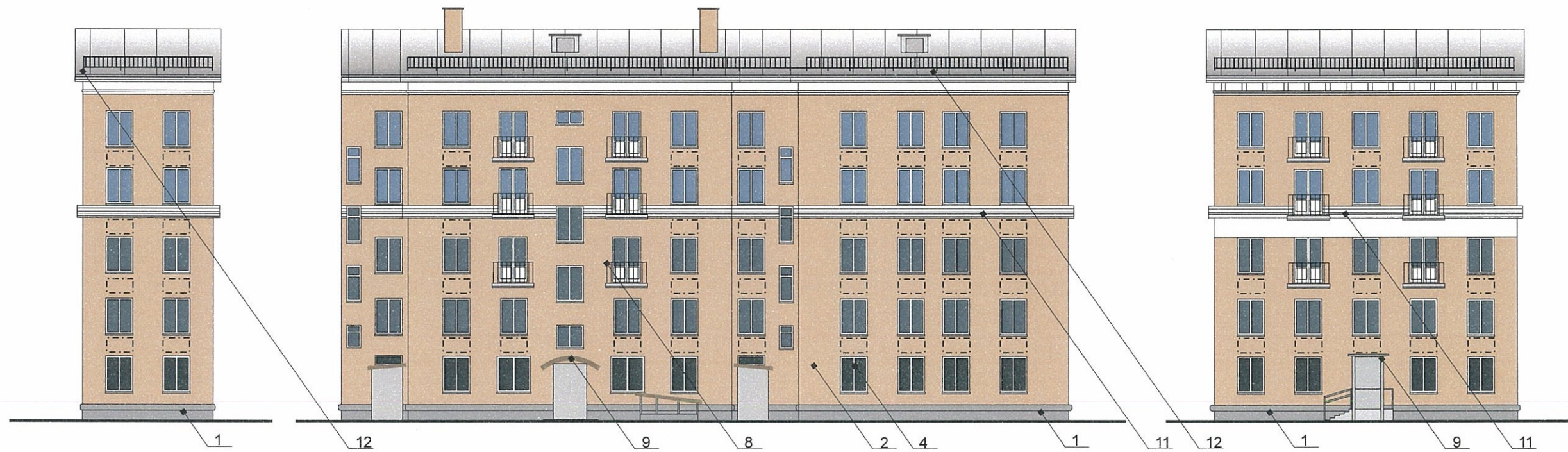
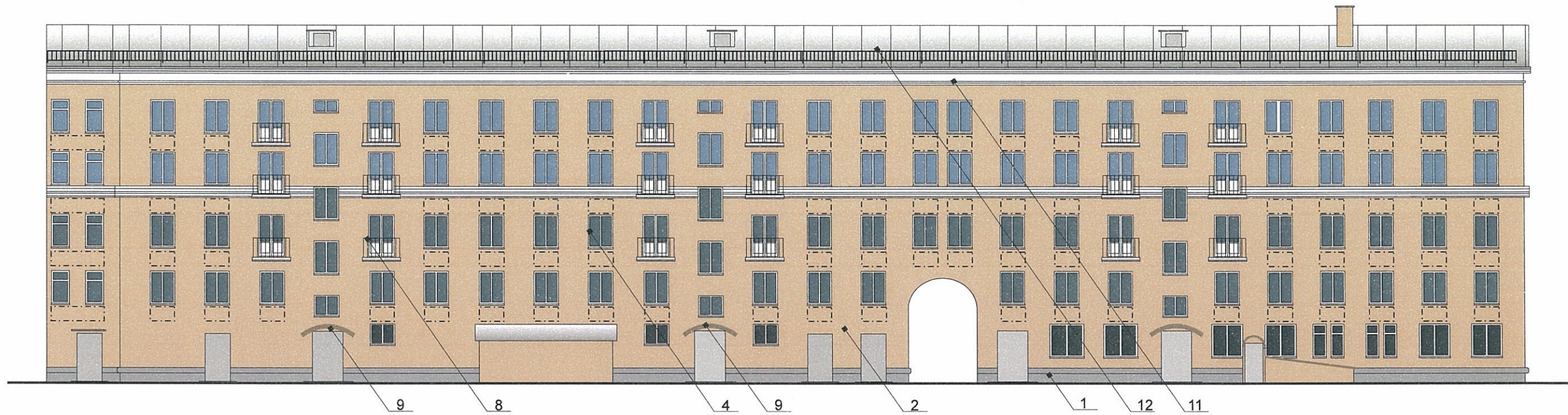
Антенны должны размещаться:
 на кровле объектов капитального строительства - компактными упорядоченными группами, с использованием единой несущей основы, в том числе с устройством ограждения, а также с учетом требований действующего законодательства;
 на дворовых фасадах, глухих стенах, не просматривающихся с улицы;
 на дворовых фасадах - в простенках между окнами на пересечении вертикальной оси простенка и оси, соответствующей верхней границе проема.

Условные обозначения

- выноска и номер позиции согласно Ведомости отделки фасадов на листе 1
- место допустимого размещения дополнительного оборудования

СОГЛАСОВАНО
 1^й заместитель начальника БГА
 г. Перми - главный архитектор
 И.В. Пашкин
 25.01.19

						71 - С - 2019 - ОФ			
						Колерный паспорт здания по проспекту Комсомольский, 71 в Свердловском районе г.Перми			
Изм.	Кол.уч	Лист	Недок	Подпись	Дата	Многоквартирный жилой дом с встроенными помещениями	Стадия	Лист	Листов
Выполнил	Пермяков В.И.				01.19		П	6	
						Дворовой фасад	ИП Пермяков В.И.		



Размещение дополнительного оборудования, дополнительных элементов и устройств на фасадах объектов капитального строительства допускается при соблюдении следующих условий:

- а) единое архитектурное и цветовое решение фасадов (в том числе размер, форма, цвет, материал);
- б) соответствие архитектурному решению фасадов, предусмотренному проектной документацией, с привязкой к основным композиционным осям фасадов (системе горизонтальных и вертикальных осей);
- в) соответствие ГОСТам, техническим регламентам, установленным законодательством Российской Федерации в области обеспечения санитарно-эпидемиологического благополучия населения, пожарной безопасности и другими федеральными законами и требованиями.

Размещение наружных блоков систем кондиционирования и вентиляции допускается:

- на кровле объектов капитального строительства;
- на оконных и дверных проемах в единой (вертикальной, горизонтальной) системе осей фасадов, в окнах подвального этажа, в плоскости остекления без выхода за плоскость фасадов с использованием маскирующих ограждений (решеток, жалюзи).

Размещение наружных блоков систем кондиционирования и вентиляции на поверхности главных фасадов, в оконных и дверных проемах за плоскостью фасадов не допускается:

- над пешеходными тротуарами;
- на высоте менее 3,0 м от поверхности земли.

Антенны должны размещаться:

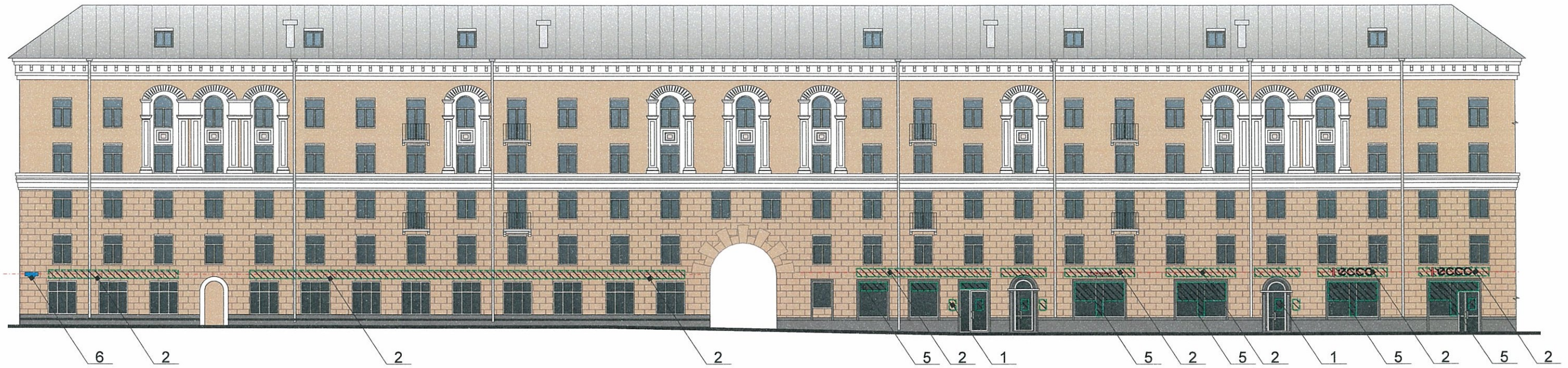
- на кровле объектов капитального строительства - компактными упорядоченными группами, с использованием единой несущей основы, в том числе с устройством ограждения, а также с учетом требований действующего законодательства;
- на дворовых фасадах, глухих стенах, не просматривающихся с улицы;
- на дворовых фасадах - в простенках между окнами на пересечении вертикальной оси простенка и оси, соответствующей верхней границе проема.

Условные обозначения

- выноска и номер позиции согласно Ведомости отделки фасадов на листе 1
- место допустимого размещения дополнительного оборудования



						71 - С - 2019 - ОФ			
						Колерный паспорт здания по проспекту Комсомольский, 71 в Свердловском районе г.Перми			
Изм.	Кол.уч	Лист	Недод	Подпись	Дата	Многоквартирный жилой дом с встроенными помещениями	Стадия	Лист	Листов
							П	7	
						Дворовые фасады	ИП Пермяков В.И.		



Управление архитектуры и городского дизайна
ДГА администрации г.Перми
СООТВЕТСТВУЕТ АРХИТЕКТУРНОМУ
ОБЛИКУ ГОРОДА ПЕРМИ
25.01.2019
Кафеев С.А. Подпись

Условные обозначения

- - - - - единая горизонтальная ось
- место допустимого размещения объектов городской информации (вывески и рекламные конструкции)

Ведомость объектов городской информации

№	Название, тип объектов городской информации	Цвет	Наличие подсветки
1.	Режимники, таблички, информация для инвалидов. Выполнены из органического стекла, пластика, металла.	Золотой, серебряный, белый, прозрачный, синий.	При необходимости
2.	Вывеска из объемных букв на металлических направляющих в цвет фасада. Выполнена пластика, металла.	Фирменные цвета	При необходимости (внутренняя подсветка).
3.	Объемный логотип (световой короб) (размер не более 1,8*1,2 метра), выполнен пластика, металла.	Фирменные цвета	Внутренняя подсветка
4.	Панель кронштейн максимальный размер 0,5*0,5 метра), выполнен пластика, металла.	Фирменные цвета	Внутренняя подсветка
5.	Вывеска в виде выклейки-аппликации текстом. (30 % от площади одного остекления).	Фирменные цвета	Внутренняя подсветка
6.	Знак адресации.	Синий, белый	Внутренняя подсветка
7.	Вывеска из объемных букв на металлических направляющих в цвет козырька. Выполнена пластика, металла.	Фирменные цвета	Внутренняя подсветка

Примечание: пояснительную записку смотреть на листе 9

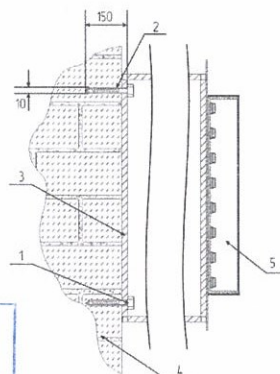
Изм.	Кол.уч	Лист	Недок	Подпись	Дата	71 - С - 2019 - ОФ			
						Колерный паспорт здания по проспекту Комсомольский, 71 в Свердловском районе г.Перми			
						Многоквартирный жилой дом с встроенными помещениями	Стадия	Лист	Листов
							П	8	
						Размещение объектов городской информации	ИП Пермяков В.И.		



Условные обозначения

- единая горизонтальная ось
- место допустимого размещения объектов городской информации (вывески и рекламные конструкции)

Крепление металлоконструкции к фасаду производится на закладные детали - анкерными болтами в сборе с дюбелями. Конструктивная часть дополнительно разработать конструктором.



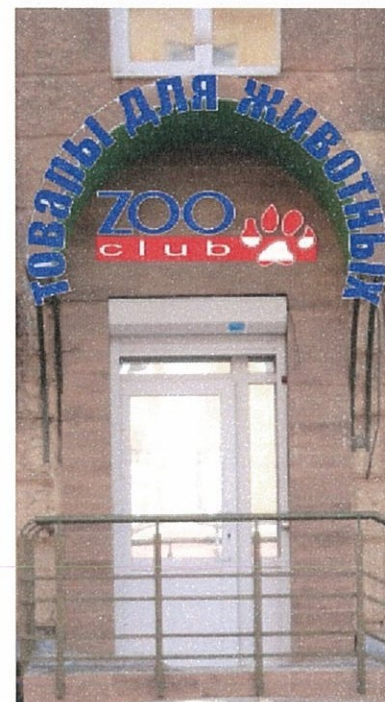
- 1 - анкерный болт Ø10 L150
- 2 - дюбель Ø12
- 3 - металлоконструкция 200x200 мм козырька
- 4 - кирпичная кладка
- 5 - бетонная плита с подсветкой

Управление архитектуры и городского дизайна
ДГА администрации г.Перми
**СООТВЕТСТВУЕТ АРХИТЕКТУРНОМУ
ОБЛИКУ ГОРОДА ПЕРМИ**
«25» 01/2019
Карачев СА Подпись

Ведомость объектов городской информации

№	Название, тип объектов городской информации	Цвет	Наличие подсветки
1.	Режимники, таблички, информация для инвалидов. Выполнены из органического стекла, пластика, металла.	Золотой, серебряный, белый, прозрачный, синий.	При необходимости
2.	Вывеска из объемных букв на металлических направляющих в цвет фасада. Выполнена пластика, металла.	Фирменные цвета	При необходимости (внутренняя подсветка).
3.	Объемный логотип (световой короб) (размер не более 1,8*1,2 метра), выполнен пластика, металла.	Фирменные цвета	Внутренняя подсветка
4.	Панель кронштейн максимальный размер 0,5*0,5 метра), выполнен пластика, металла.	Фирменные цвета	Внутренняя подсветка
5.	Вывеска в виде выклейки-аппликации текстом. (30 % от площади одного остекления).	Фирменные цвета	Внутренняя подсветка
6.	Знак адресации.	Синий, белый	Внутренняя подсветка
7.	Вывеска из объемных букв на металлических направляющих в цвет козырька. Выполнена пластика, металла.	Фирменные цвета	Внутренняя подсветка

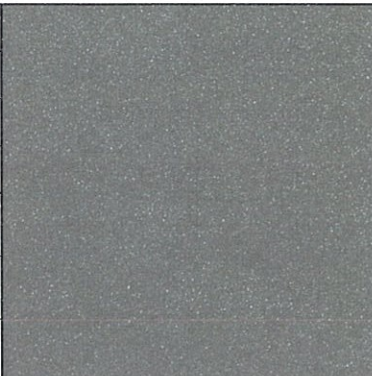
ФОТОМОНТАЖ ВЫВЕСКИ

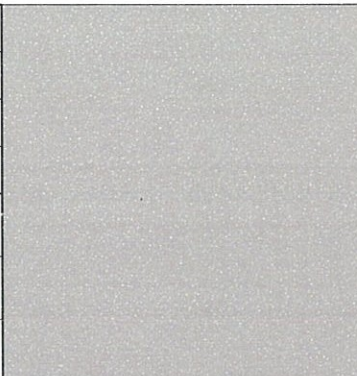


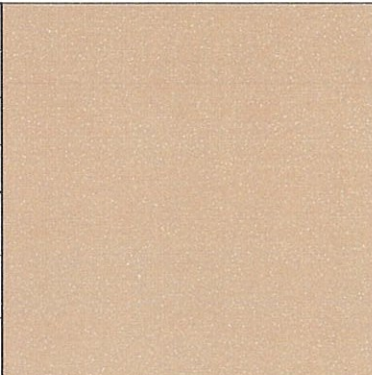
ПРИМЕЧАНИЕ:


1. Размещение вывесок и рекламных конструкций должно осуществляться в границах места допустимого размещения объектов городской информации, установленных данным колерным паспортом;
2. Здание по Комсомольскому проспекту, 71 находится в границах территории объекта культурного наследия - достопримечательного места "Проспект им. Сталина, утвержденных приказом Министерства культуры, молодежной политики и массовых коммуникаций Пермского края от 22.11.2013 № СЭД-27-01-12-372, согласно которому: запрещается:
 - размещение рекламных конструкций и вывесок с размером информационного поля, превышающим 1,2 м по короткой стороне или 1,8 метра по длинной стороне, за исключением вывесок в виде отдельных накладных букв без использования подложки, размещаемых на фасадах;
 - размещение на фасадах рекламных конструкций и вывесок, совокупная площадь которых превышает 5% площади фасада;
 - размещение рекламных конструкций и вывесок, перекрывающих архитектурные элементы фасадов зданий;
 - размещение рекламных конструкций и вывесок на кровлях и парапетах кровель зданий.;
4. Размещение рекламных конструкций производится на основании отдельного разрешения в соответствии с требованиями Решения Пермской городской Думы от 27.01.2009 № 11 «Об утверждении Положения о порядке установки и эксплуатации рекламных конструкций на территории города Перми»;
5. Единая горизонтальная ось – это условная прямая линия, относительно которой располагаются информационные конструкции. Определяется как половина расстояния между верхним и нижним архитектурным элементом (окна, наличники, карниз, фриз и др.), выделяющимся (западающим, выступающим) из плоскости стены.
6. Размеры одиночных табличек-режимников должны быть одинаковыми.

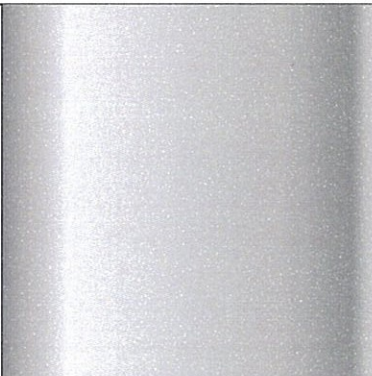
71 - С - 2019 - ОФ						
Колерный паспорт здания						
по проспекту Комсомольский, 71 в Свердловском районе г.Перми						
Изм.	Кол.уч.	Лист	Недок.	Подпись	Дата	
Выполнил	Пермяков В.И.				01.19	
Многоквартирный жилой дом с встроенными помещениями				Стадия	Лист	Листов
				П	9	
Размещение объектов городской информации				ИП Пермяков В.И.		

Позиция согласно ведомости отделки фасадов	Координаты цвета	C:	0	
		M:	0	
		Y:	0	
		K:	70	
		R:	114	
		G:	114	
		B:	113	
1				

Позиция согласно ведомости отделки фасадов	Координаты цвета	C:	0	
		M:	0	
		Y:	0	
		K:	40	
		R:	178	
		G:	179	
		B:	179	
5, 8, 10, 12				

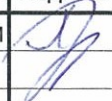
Позиция согласно ведомости отделки фасадов	Координаты цвета	C:	14	
		M:	33	
		Y:	44	
		K:	6	
		R:	212	
		G:	173	
		B:	142	
2, 3				

Позиция согласно ведомости отделки фасадов	Керамогранит			
		7		

Позиция согласно ведомости отделки фасадов	Металлический профиль			
4, 6,				

СОГЛАСОВАНО
1^й заместитель
г. Перми - г. Пермь
20 01 19



						71 - С - 2019 - ОФ			
						Колерный паспорт здания по проспекту Комсомольский, 71 в Свердловском районе г.Перми			
Изм.	Кол.уч.	Лист	Недок	Подпись	Дата	Многоквартирный жилой дом с встроенными помещениями	Стадия	Лист	Листов
					01.19		П	10	
						Эталоны колеров	ИП Пермяков В.И.		