



ДЕПАРТАМЕНТ ГРАДОСТРОИТЕЛЬСТВА И АРХИТЕКТУРЫ
АДМИНИСТРАЦИИ ГОРОДА ПЕРМИ

ООО «ОМНИБУС»

28.01.2019 №59-22-01-26-329
КОЛЕРНЫЙ ПАСПОРТ

АДРЕС ОБЪЕКТА: г. Пермь, ул. Комсомольский проспект, здание (строение) №72

АДМИНИСТРАТИВНЫЙ РАЙОН: Свердловский

шифр: ПСРКП72

ПЕРМЬ, 2018 г.

Ведомость чертежей комплекта марки ОФ

ЛИСТ	НАИМЕНОВАНИЕ	ПРИМЕЧАНИЯ
1	Общие данные, ведомость отделки фасадов	
2	Фотофиксация фасадов	
3	Существующее состояние (фотофиксация фасадов)	
4	Главный фасад ул.Комсомольский проспект	
5	Главный фасад ул.Белинского	
6	Дворовой фасад. Боковой фасад	
7	Размещение объектов городской информации по ул.Комсомольский проспект	
8	Размещение объектов городской информации по ул.Белинского	
9	Эталоны колеров	

Ведомость отделки фасадов

ПОЗ.	ЭЛЕМЕНТ ФАСАДА	ЭТАЛОН ЦВЕТА	ОБОЗНАЧ.	ВИД ОТДЕЛКИ	ПРИМ.
1	Основное поле стены			Штукатурка, покраска акриловой водной фасадной краской	
2	Основное поле стены			Штукатурка, покраска акриловой водной фасадной краской	
3	Цоколь, прямки - главный фасады			Природный камень-серый гранит	
4	Цоколь, прямки - дворовой фасад			Штукатурка, покраска акриловой водной фасадной краской	
5	Балюстрада, пилястры, фризы, декоративные элементы		RAL 9010	Покраска акриловой водной фасадной краской	
6	Оконные переплёты, витражи, двери		RAL 9010	Металлопластик. Стеклопакеты.	
7	Кровля			Оцинкованная сталь	
8	Водосточные трубы			Оцинкованная сталь	
9	Перила, ограждения, главные фасады			Хромированная сталь	
10	Подъемные платформы МГН населения			Металл окрашенный атмосферной краской	
11	Дверные полотна			Металл окрашенный атмосферной краской	
12	Перила, решетки, маршевая конструкция, решетки прямиков			Металл окрашенный атмосферной краской	
13	Козырёк входной группы		RAL 9010	Отделка: композитная панель, молдинг белый	
14	Козырёк входной группы по ул.Белинского			Металлопрофиль с полимерным покрытием	
15	Ворота			Металл окрашенный атмосферной краской	

Краткая пояснительная записка

Объект – 5 -этажный многоквартирный жилой дом с встроенными помещениями общественного назначения на 1-м этаже. Здание - рядовая среднеэтажная "сталинка", построенная из типовых секций по серии № 11, разработанной ГОРСТРОЙПРОЕКТОМ. Фасады выполнены в стиле советского монументального классицизма. Помещения общественного назначения предусматривались только в цокольных этажах, на 1-м этаже появились в результате перевода жилых помещений в нежилые.

Год постройки и ввода в эксплуатацию – 1957-й год.

Серия, тип постройки - кирпичный, многоквартирный дом, полногабаритный (сталинка);

Тип перекрытий - железобетонные

Материал несущих стен - кирпичные

Тип мусоропровода- отсутствует

Дом признан аварийным - нет

В настоящее время домом управляет – УК «ЭксКом» с 01.11.2014г.

Ранее разработанные колерные паспорта – СЭД-22-01-05-12 от 02.04.2013 согласованный 13.08.14г.

В соответствии с Градостроительным кодексом Российской Федерации и Постановлением администрации города Перми от 22.02.2017 № 130 «Об утверждении Порядка и критериев согласования колерного паспорта, требований к содержанию колерного паспорта, формы колерного паспорта» согласованные департаментом градостроительства и архитектуры администрации города Перми проекты колерных паспортов либо проекты изменений в колерные паспорта не являются разрешительной документацией на строительство, реконструкцию объекта капитального строительства; не являются правовым основанием на устройство пристроек, навесов, козырьков.

Настоящим проектом: - сохраняются ранее установленные типы отделки и цветовое решение фасадов,

- предусматривается размещение вывески для ,

- уточняются виды и места размещения объектов городской информации по всему фасаду для прочих организаций, размещенных на 1-м этаже в здании.

Настоящий проект разработан в соответствии с требованиями Постановления администрации г.Перми от 22.02.2017 № 130 «Об утверждении порядка и критериев согласования колерного паспорта, требования к содержанию колерного паспорта».

СОГЛАСОВАНО
13 заместителем главы администрации
г. Перми - главный архитектор
Д.Ю. Лапшин

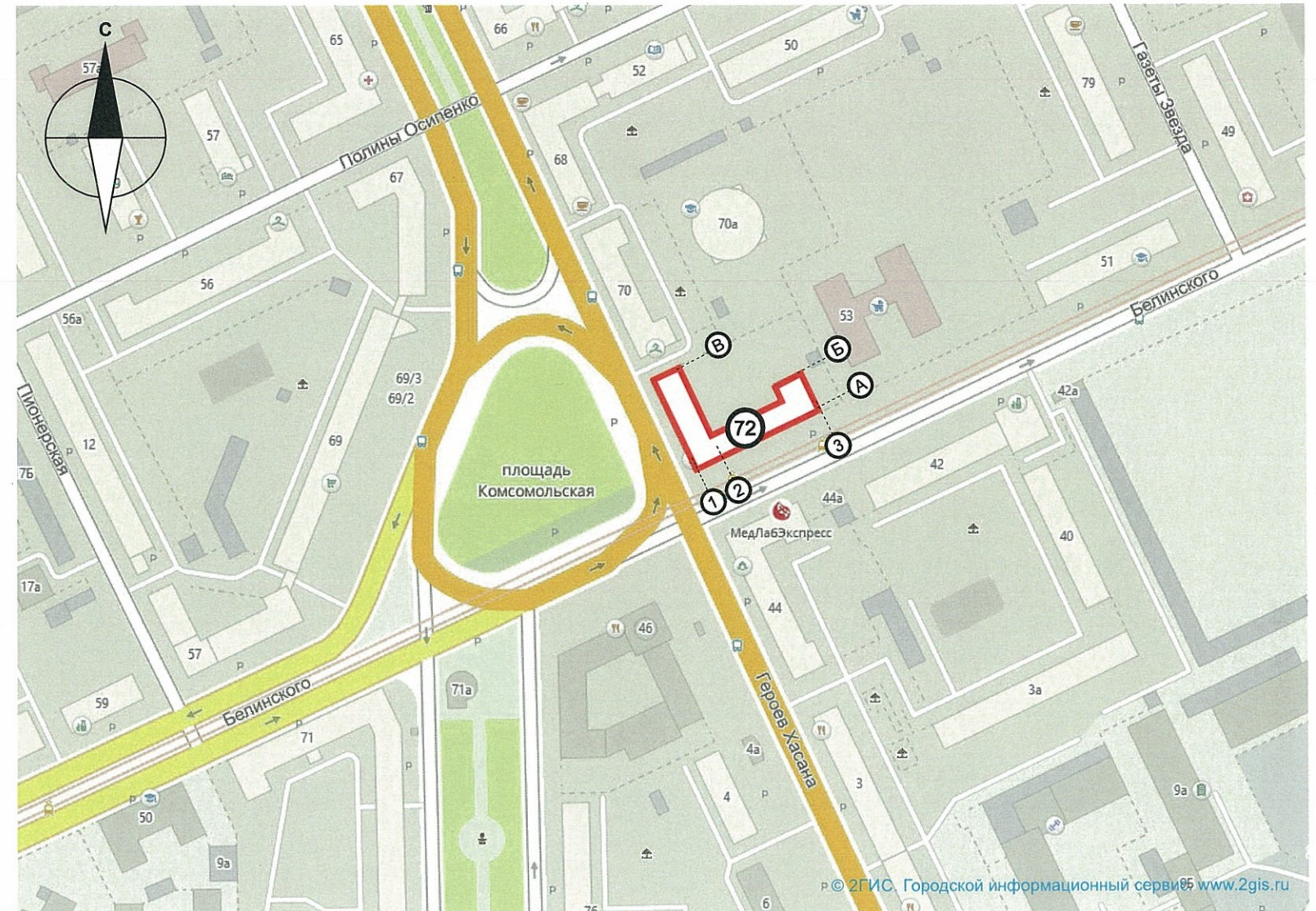
Ведомость ссылок и прилагаемых документов

ОБОЗНАЧЕНИЕ	НАИМЕНОВАНИЕ	ПРИМЕЧАНИЕ
	<u>Ссылочные документы</u>	
Постановление администрации г.Перми от 22.02.2017 № 130	«Порядок и критерии согласования колерного паспорта, требования к содержанию колерного паспорта»	
Постановление администрации г.Перми от 25.10.2016 № 958	«Об утверждении стандартных требований к вывескам, их размещению и эксплуатации»	
Решения Пермской городской Думы от 27.01.2009 № 11	«Об утверждении Положения о порядке установки и эксплуатации рекламных конструкций на территории города Перми»	
СЭД-22-01-05-12 от 02.04.2013	«Колерный паспорт здания по ул. Комсомольский проспект,72 в Свердловском районе г.Перми», согласован 13.08.2014 г.	
ПСРКП72		
Колерный паспорт здания по ул.Комсомольский проспект, 72, в Свердловском районе города Перми		
Изм.	Кол.уч	Лист
Разраб.	Каменев Д.Н.	Подпись
		Дата
Многоквартирный жилой дом со встроенными помещениями общественного назначения		Стадия
		Лист
		Листов
		П 1 9
Общие данные. Ведомость отделки фасадов		ИП Филимонова Ю. В.

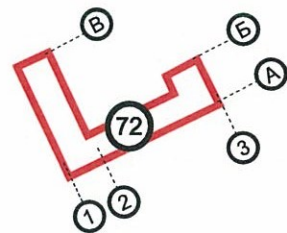
ИНСТРУКЦИЯ
о порядке производства работ, связанных
с окраской фасадов и всех наружных частей зданий,
сооружений, строений, расположенных на территории города Перми

1. Окраска (отделка) фасадов и всех наружных частей зданий, сооружений, строений, ограждений, заборов, павильонов, киосков, ларьков и прочих объектов, расположенных на территории города Перми, может производиться лишь на основании колерного паспорта фасадов на ремонт и окраску, согласованного ДГА г.Перми.
2. До начала процесса окраски (отделки) здания или какого-либо сооружения должны быть произведены работы по капитальному ремонту всех без исключения наружных частей его, подлежащих окраске.
3. До начала ремонта зданий, имеющих газосветовую рекламу, сообщить рекламораспространителю о предстоящих работах на фасаде здания с целью сохранения вывесок либо их демонтажу.
4. Полуразрушенные и разрушенные архитектурные художественно-скульптурные детали здания, карнизы, колонны, пилястры, капители, фризы, тяги, лепные украшения, барельефы, мозаика, художественная роспись подлежат обязательному восстановлению в своем первоначальном виде. Категорически запрещается производить окраску здания без предварительного восстановления указанных деталей.
5. Металлические поверхности отдельных частей здания, чугунные решетки, перила балконов и лестниц, кронштейны, дверные и оконные приборы, архитектурно-художественные детали перед окраской очищаются от грязи, ржавчины, старой краски и покрываются вновь лишь масляной краской.
6. В соответствии с выданными образцами цвета (колерами) на окраску (отделку) здания организация, производящая ремонт здания, составляет пробные образцы цвета, которые наносятся на видное место стены.
7. Проверку и согласование пробного образца цвета (колера), а также готовности поверхности стены и отдельных наружных частей здания к окраске производит уполномоченный представитель ДГА г.Перми. Без указанной проверки и согласования производить окраску (отделку) фасада категорически воспрещается.
8. Домоуправления, организации и учреждения, производящие окраску (отделку) и связанный с нею ремонт здания, несут полную ответственность за точное выполнение настоящей инструкции и привлекаются к ответственности за нарушение ее.
9. Цветовая гамма рекламоносителей должна гармонировать с основным колористическим решением фасадов здания.
10. По всем вопросам, связанным с производством работ, необходимо обращаться в ДГА г.Перми (ул.Сибирская,15, каб.316, тел.212-76-98).

Ситуационная схема



УСЛОВНЫЕ ОБОЗНАЧЕНИЯ:



- многоквартирный жилой дом со встроенными помещениями общественного назначения по ул.Комсомольский проспект, 72

ПРИМЕЧАНИЕ:

1. Координационные оси расставлены условно

						ПСРКП72			
						Колерный паспорт здания по ул.Комсомольский проспект, 72, в Свердловском районе города Перми			
Изм.	Кол.уч	Лист	Недок	Подпись	Дата	Многоквартирный жилой дом со встроенными помещениями общественного назначения	Стадия	Лист	Листов
Разраб.		Каменев Д.Н.		<i>[подпись]</i>			П	2	
						Ситуационная схема. Инструкция о порядке производства работ	ИП Филимонова Ю. В.		



Главный фасад по ул.Комсомольский проспект



Главный фасад по ул.Белинского



Боковой фасад



Боковой фасад



Дворовой фасад

						ПСРКП72			
						Колерный паспорт здания по ул.Комсомольский проспект, 72, в Свердловском районе города Перми			
Изм.	Кол.уч	Лист	№док	Подпись	Дата	Многоквартирный жилой дом со встроенными помещениями общественного назначения	Стадия	Лист	Листов
Разраб.		Каменев Д.Н.		<i>[Signature]</i>			П	3	
						Существующее состояние фасадов (фотофиксация).	ИП Филимонова Ю. В.		

Главный фасад по ул.Комсомольский проспект



ПРИМЕЧАНИЕ:

1. В случае, если наружные лестницы при дополнительно устроенных входах в общественные помещения здания выходят за границы предоставленного земельного участка и красные линии квартала, то устройство дополнительных или переустройство существующих входных групп требует получения разрешения в установленном порядке;
2. В случае устройства или переустройства (перепланировки, ремонта, реконструкции) помещений общественного назначения, их входных групп в обязательном порядке должны быть предусмотрены мероприятия по обеспечению доступности данных помещений для маломобильных групп населения, включая инвалидов, использующих кресла-коляски и собак-проводников (далее-МГН) в соответствии с требованиями СП 59.13330.2016 Свод правил. Доступность зданий и сооружений для маломобильных групп населения. Данный свод правил касается функционально-планировочных элементов зданий и сооружений, их участков или отдельных помещений, доступных для МГН (входные узлы, коммуникации, пути эвакуации, помещения и зоны обслуживания, а также их информационное и инженерное обустройство). В частности, лестницы при входах в общественные помещения должны дублироваться пандусами с уклоном не более 1:20 (5%) или иными средствами подъема (подъемные платформы, лифты и т.д.). Согласно вышеуказанному Своду правил наружные лестницы и пандусы должны иметь поручни с учетом технических требований к опорным стационарным устройствам по ГОСТ Р 51261; размеры входной площадки при открывании дверей наружу должны быть не менее 1,4 x 2,0 или 1,5 x 1,85; размеры входной площадки с пандусом не менее 2,2 x 2,2 м.

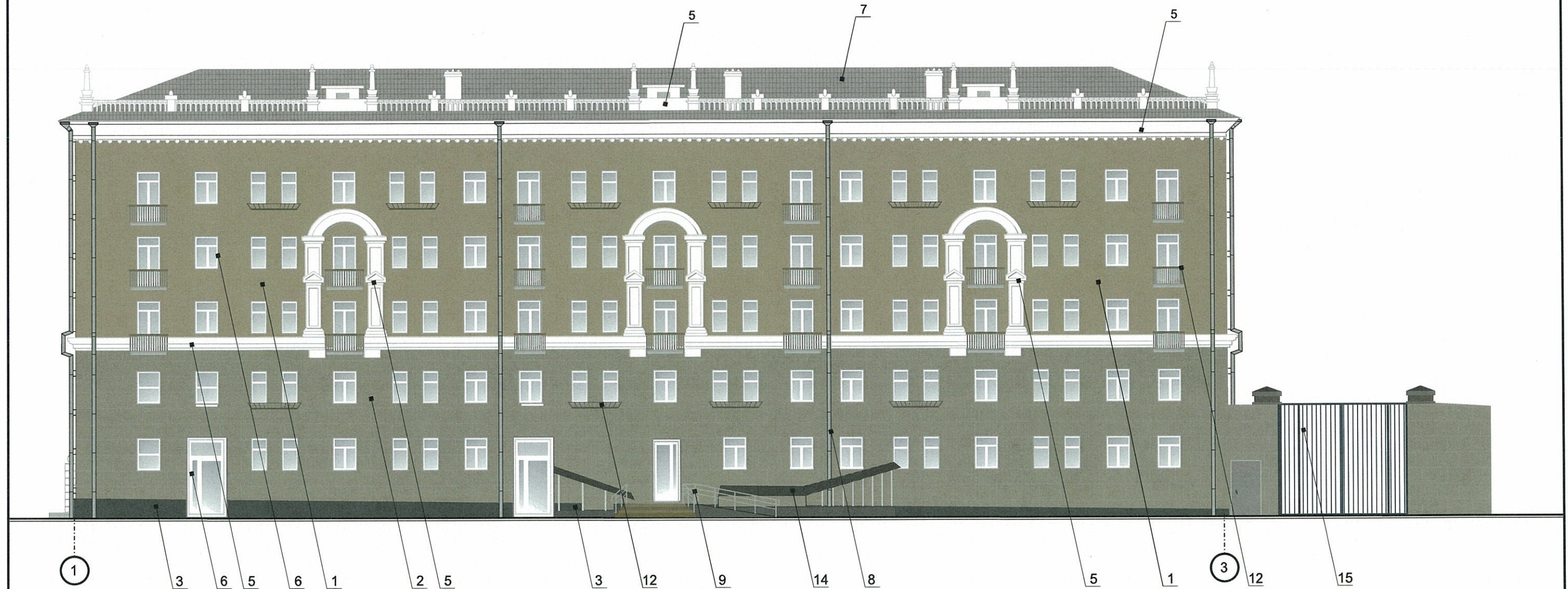
Условные обозначения

- 1 - выноска и номер позиции согласно Ведомости отделки фасадов на листе 1
- 2 - условная координационная ось



						ПСРКП72			
						Колерный паспорт здания по ул.Комсомольский проспект, 72, в Свердловском районе города Перми			
Изм.	Кол.уч	Лист	№док	Подпись	Дата	Многоквартирный жилой дом со встроенными помещениями общественного назначения	Стадия	Лист	Листов
Разраб.			Каменев Д.Н.	<i>[Signature]</i>			П	4	
						Главный фасад по ул.Комсомольский проспект	ИП Филимонова Ю. В.		

Главный фасад по ул.Белинского



ПРИМЕЧАНИЕ:

1. В случае, если наружные лестницы при дополнительно устроенных входах в общественные помещения здания выходят за границы предоставленного земельного участка и красные линии квартала, то устройство дополнительных или переустройство существующих входных групп требует получения разрешения в установленном порядке;
2. В случае устройства или переустройства (перепланировки, ремонта, реконструкции) помещений общественного назначения, их входных групп в обязательном порядке должны быть предусмотрены мероприятия по обеспечению доступности данных помещений для маломобильных групп населения, включая инвалидов, использующих кресла-коляски и собак-проводников (далее-МГН) в соответствии с требованиями СП 59.13330.2016 Свод правил. Доступность зданий и сооружений для маломобильных групп населения. Данный свод правил касается функционально-планировочных элементов зданий и сооружений, их участков или отдельных помещений, доступных для МГН (входные узлы, коммуникации, пути эвакуации, помещения и зоны обслуживания, а также их информационное и инженерное обустройство). В частности, лестницы при входах в общественные помещения должны дублироваться пандусами с уклоном не более 1:20 (5%) или иными средствами подъема (подъемные платформы, лифты и т.д.). Согласно вышеуказанному Своду правил наружные лестницы и пандусы должны иметь поручни с учетом технических требований к опорным стационарным устройствам по ГОСТ Р 51261; размеры входной площадки при открывании дверей наружу должны быть не менее 1,4 x 2,0 или 1,5 x 1,85; размеры входной площадки с пандусом не менее 2,2 x 2,2 м.

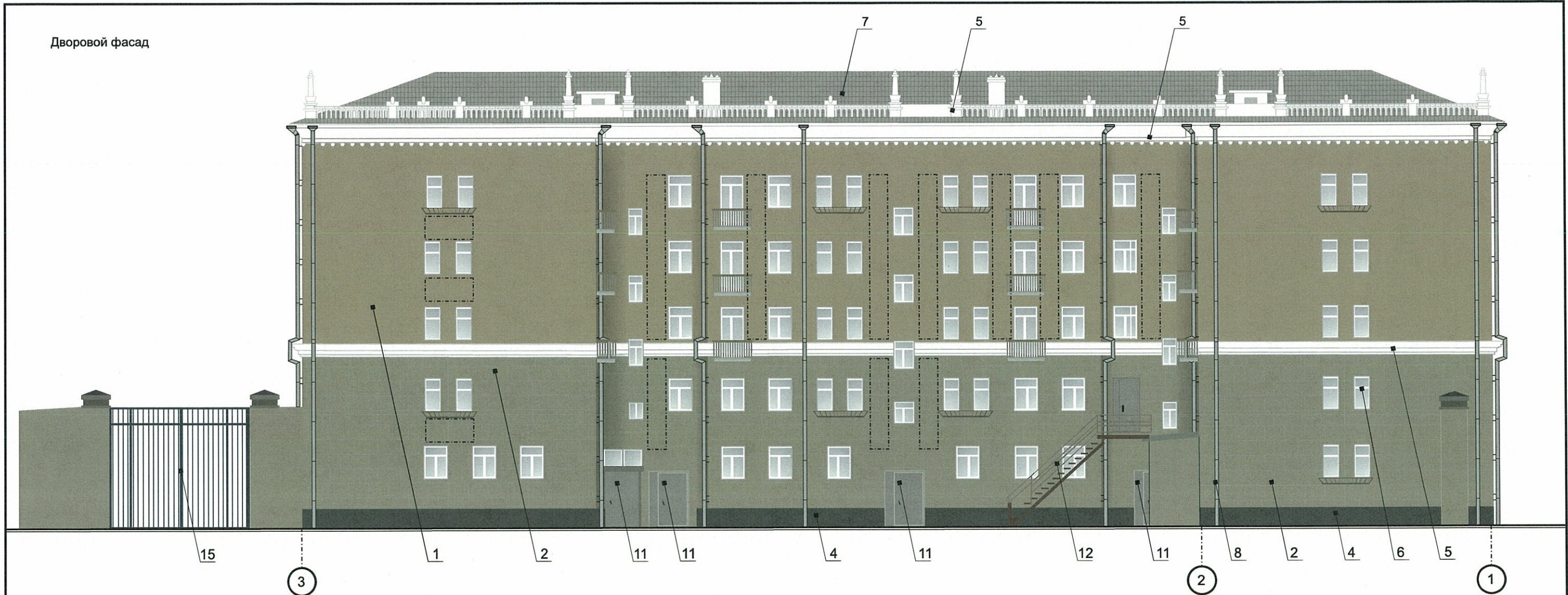
Условные обозначения

- 1 - выноска и номер позиции согласно Ведомости отделки фасадов на листе 1
- 2 - условная координационная ось

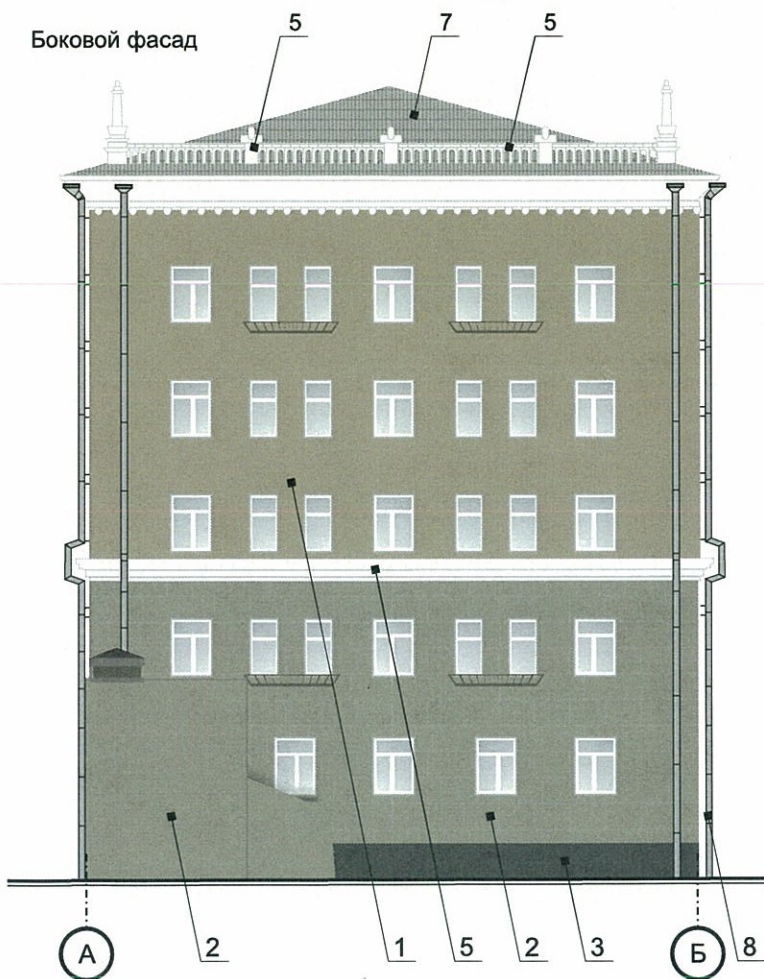
СОГЛАСОВАНО
1й заместитель начальника ДГА
г. Перми - главный архитектор
Д.Ю. Плещин
"04" 02 2019

						ПСРКП72			
						Колерный паспорт здания по ул.Комсомольский проспект, 72, в Свердловском районе города Перми			
Изм.	Кол.уч	Лист	№док	Подпись	Дата	Многоквартирный жилой дом со встроенными помещениями общественного назначения	Стадия	Лист	Листов
	Разраб.		Каменев Д.Н.	<i>[Signature]</i>			П	5	
						Главный фасад по ул.Белинского	ИП Филимонова Ю. В.		

Дворовой фасад



Боковой фасад



ПРИМЕЧАНИЕ:

- К дополнительному оборудованию относятся: наружные блоки систем вентиляции и кондиционирования, вентиляционные и водосточные трубы; антенны; видеорекамеры наружного наблюдения; почтовые ящики; кабельные линии, пристенные электрощиты; флажки и так далее;
- Размещение дополнительного оборудования, дополнительных элементов и устройств на фасадах объектов капитального строительства допускается при соблюдении следующих условий:
 - соответствие размещения дополнительного оборудования архитектурному решению фасадов, предусмотренному проектной документацией, в соответствии с которой осуществлено строительство (реконструкция) Объекта, с привязкой к единой (вертикальной, горизонтальной) системе осей фасадов;
 - единая горизонтальная ось - условная прямая линия. Определяется как половина расстояния между верхним и нижним архитектурным элементом (окна, наличники, карниз, фриз и другие), выделяющимся (западающим, выступающим) из плоскости стены;
 - единая вертикальная ось - условная прямая линия. Определяется как половина расстояния между границами одного архитектурного элемента (окна, двери, колонны) либо между двумя архитектурными элементами (окна, двери, колонны);
 - комплексное решение размещения оборудования - единое архитектурное и цветовое решение (в том числе размер, форма, материал);
 - размещение дополнительного оборудования на архитектурных деталях, элементах декора, поверхностях с ценной архитектурной отделкой, а также крепление, ведущее к повреждению архитектурных поверхностей, не допускаются;
- Размещение флагодержателей на фасадах должно соответствовать требованиям п.1.9.7 Постановления администрации г.Перми от 22.02.2017 № 130;
- Размещение антенн на фасадах должно соответствовать требованиям п.п.1.9.8-1.9.10 Постановления администрации г.Перми от 22.02.2017 № 130.

Условные обозначения

- 1 - условная координационная ось
- 2 - условная координационная ось
- 3 - место допустимого размещения дополнительного оборудования (системы кондиционирования и вентиляции, др.)

СОГЛАСОВАНО
 Начальник ДГА
 Д.Ю. Лапшин
 02.02.2019

						ПСРКП72			
						Колерный паспорт здания по ул.Комсомольский проспект, 72, в Свердловском районе города Перми			
Изм.	Кол.уч.	Лист	№док	Подпись	Дата	Многоквартирный жилой дом со встроенными помещениями общественного назначения	Стадия	Лист	Листов
Разраб.		Каменев Д.Н.		<i>[Signature]</i>			П	6	
						Дворовой фасад. Боковой фасад	ИП Филимонова Ю. В.		

Управление архитектуры и городского дизайна
ДГА администрации г.Перми
СООТВЕТСТВУЕТ АРХИТЕКТУРНОМУ
ОБЛИКУ ГОРОДА ПЕРМИ
« 04 02 2019 »
Варвара Подпись



Условные обозначения

- - - - - ось размещения объектов городской информации (вывесок и рекламных конструкций)
- место допустимого размещения объектов городской информации
- выноска и номер позиции согласно Ведомости размещения объектов городской информации

ПРИМЕЧАНИЕ:

1. Ведомость размещения объектов городской информации см. лист 7;
2. Единая горизонтальная ось - это условная прямая линия, относительно которой располагаются информационные конструкции. Месторасположение оси на фасаде определяется как половина расстояния между верхним и нижним архитектурным элементом (окна, наличники, карниз, фриз и др.), выделяющимся (западающим, выступающим) из плоскости стены;
3. Размещение вывесок и рекламных конструкций должно осуществляться в границах места допустимого размещения объектов, установленных данным колерным паспортом;
4. Размещение вывесок по отношению к друг к другу, их конфигурация и наполненность информацией должны с соответствовать Стандартным требованиям к вывескам, их размещению и эксплуатации, установленным и утвержденным Постановлением администрации города Перми от 25.10.2016 № 958;
5. В случае, если планируемые к размещению вывески не соответствуют стандартам, установленным Постановлением, администрации города Перми от 25.10.2016 № 958, потребуются внесение изменений в настоящий колерный паспорт;
6. Размещение рекламных конструкций производится на основании отдельного разрешения в соответствии с требованиями Решения Пермской городской Думы от 27.01.2009 № 11 «Об утверждении Положения о порядке установки и эксплуатации рекламных конструкций на территории города Перми»;
7. Габариты панно должны быть одинаковыми на протяжении фасада в границах занимаемого организацией помещения. Каждое панно должно быть отцентрировано относительно своего поля остекления. Для выклеек - должно быть разработано единое художественное решение для фасада в границах занимаемого организацией помещения.
8. Вид вывесок в ночное время (проект подсветки) разрабатывается отдельно;
9. Узлы крепления конструкций к фасаду разрабатываются отдельным рабочим проектом.
10. Размеры одиночных табличек-режимников должны быть одинаковыми.
11. Таблички (режимники) могут быть заменены надписями на стекле витрины, входной двери, выполненными в технике аппликации.
12. Размещение вывесок, перекрывающих оконные проемы, а также расположенных на балконах зданий и сооружений должно быть согласовано с собственниками помещений, к которым относится балкон и данный оконный проем.

Ведомость размещения объектов городской информации

Поз.	Название, тип рекламы	Эталон цвета	Наличие, тип подсветки
1	Вывеска-объемные световые буквы и/или логотип на металлических направляющих в цвет фасада. Выполнены из оргстекла, акрила, пластика, металла. Без подложки.	Фирменные цвета	Внутренняя или контурная подсветка
2	Вывеска -объемные буквы и/или логотипы, размещенные на фризе козырька. Оргстекло, металл, пластик, пленки.	Фирменные цвета	Внутренняя или контурная подсветка
3	Панелькронштейн. Выполнен из органического стекла, пластика, металла требует получения разрешения, в установленном порядке.	Фирменные цвета	Внутренняя подсветка
4	Табличка-режимник одиночная. Оргстекло, металл, пластик, пленки	Фирменные цвета	
5	Информация- плёночная аппликация в виде текста или контурного изображения на стекле площадью Площадь выклейки - не более 30% от площади остекления. Самоклеящиеся пленки по стеклу или Вывеска-панно, размещенное в оконном проеме за стеклом. Площадь панно-не более 50% от площади остекления. Металл, пластик, пленки (см.прим.7)	Фирменные цвета	Внутренняя или контурная подсветка
6	Знак адресации. Оргстекло, металл, пластик, пленки	Стандартный синий, белый	

Изм.						ПСРКП72		
Кол.уч	Лист	Недок	Подпись	Дата	Колерный паспорт здания по ул.Комсомольский проспект, 72, в Свердловском районе города Перми			
Разраб.	Каменев Д.Н.				Многоквартирный жилой дом со встроенными помещениями общественного назначения	Стадия	Лист	Листов
						П	7	
Размещение объектов городской информации. Главный фасад по ул. Комсомольский проспект						ИП Филимонова Ю. В.		

Главный фасад по ул.Белинского

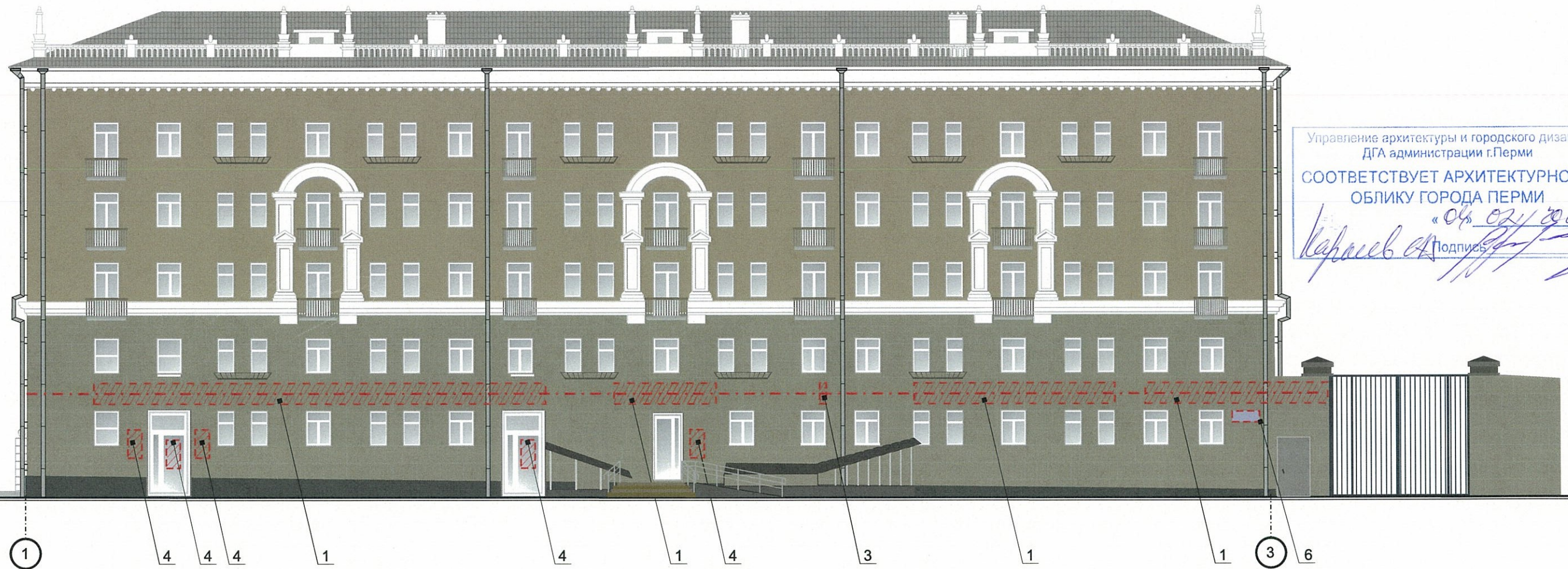
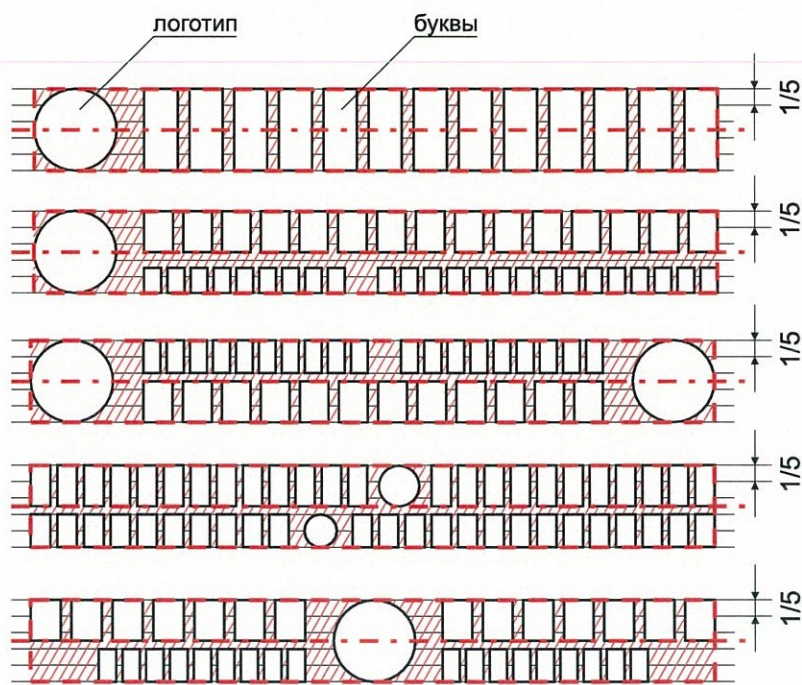


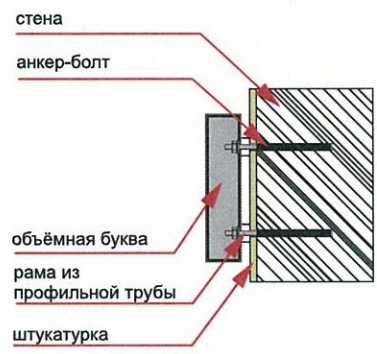
Схема компоновки объемных букв и/или логотипов, знаков относительно оси и места допустимого размещения объектов городской информации (Стандартные вывески)



Пример группировки модульных табличек-режимников



Узел крепления объекта городской информации



Условные обозначения

- - - - - ось размещения объектов городской информации (вывесок и рекламных конструкций)
- ▨ место допустимого размещения объектов городской информации
- 3 - выноска и номер позиции согласно Ведомости размещения объектов городской информации

ПРИМЕЧАНИЕ:

1. Ведомости размещения объектов городской информации и указания к изображению (примечание) см. лист 7

						ПСРКП72			
						Колерный паспорт здания по ул.Комсомольский проспект, 72, в Свердловском районе города Перми			
Изм.	Кол.уч	Лист	№док	Подпись	Дата	Многоквартирный жилой дом со встроенными помещениями общественного назначения	Стадия	Лист	Листов
Разраб.			Каменев Д.Н.	<i>[Signature]</i>			П	8	
						Размещение объектов городской информации. Главный фасад по ул. Белинского	ИП Филимонова Ю. В.		

позиция ведомости отделки фасадов	координаты цвета RAL	C:	5	цвет
		M:	20	
		Y:	40	
		K:	40	
		R:	164	
1	RAL 1019	G:	149	
		B:	125	

позиция ведомости отделки фасадов	координаты цвета RAL	C:	5	цвет
		M:	5	
		Y:	40	
		K:	40	
		R:	147	
2	RAL 7034	G:	145	
		B:	118	

позиция ведомости отделки фасадов	координаты цвета RAL	C:	30	цвет
		M:	10	
		Y:	20	
		K:	80	
		R:	78	
3,4,14,15	RAL 7043	G:	84	
		B:	81	

позиция ведомости отделки фасадов	координаты цвета RAL	C:	0	цвет
		M:	0	
		Y:	5	
		K:	0	
		R:	247	
5,6,13	RAL 9010	G:	249	
		B:	239	

позиция ведомости отделки фасадов	координаты цвета RAL	C:	0	цвет
		M:	0	
		Y:	0	
		K:	45	
		R:	158	
10,11	RAL 7004	G:	160	
		B:	161	

позиция ведомости отделки фасадов	координаты цвета RAL	C:	60	цвет
		M:	80	
		Y:	80	
		K:	80	
		R:	68	
12	RAL 8017	G:	50	
		B:	45	

СОГЛАСОВАНО
1^й заместитель начальника ДГА
г. Перми - главный архитектор
Д.Ю. Дяпшин
04.02.2019

						ПСРКП72			
						Колерный паспорт здания по ул.Комсомольский проспект, 72, в Свердловском районе города Перми			
Изм.	Кол.уч.	Лист	Недок	Подпись	Дата	Многоквартирный жилой дом со встроенными помещениями общественного назначения	Стадия	Лист	Листов
							П	9	
						Эталоны колеров	ИП Филимонова Ю. В.		