



ДЕПАРТАМЕНТ ГРАДОСТРОИТЕЛЬСТВА И АРХИТЕКТУРЫ
АДМИНИСТРАЦИИ ГОРОДА ПЕРМИ

ООО «Идея»

от 01.08.2019 № 059-22-01-26-4792

КОЛЕРНЫЙ ПАСПОРТ

АДРЕС ОБЪЕКТА: г. Пермь, административный район Свердловский,
Комсомольский проспект, здание №60

24-06-2019-И

г. Пермь 2019 г.

Ведомость чертежей комплекта марки ОФ

ЛИСТ	НАИМЕНОВАНИЕ	ПРИМЕЧАНИЯ
2	Пояснительная записка, ситуационный план, ведомость отделки фасадов	
3	Ситуационный план-схема	
4	Фотофиксация фасадов	
5	Главный фасад	
6-8	Боковые фасады и дворовой фасад	
9-11	Размещение объектов городской информации	
12	Эталоны колеров	

Ведомость отделки фасадов

ПОЗ.	ЭЛЕМЕНТ ФАСАДА	ЭТАЛОН ЦВЕТА Lab	ОБОЗНАЧ.	ВИД ОТДЕЛКИ	ПРИМ.
1	Основное поле стены		RAL 3012 RAL 3009	Фасадная штукатурка, кирпич	
2	Цоколь		RAL 7008	Фасадная штукатурка	
3	Ступени крылец			Керамогранит	
4	Оконные переплеты, дверные полотна	Белый		Металлопластик, металл	
5	Лестницы, металлические элементы фасада			Краска по металлическим поверхностям	
6	Перила, ограждения			Хромированная сталь, краска по металлическим поверхностям	
7	Козырьки, кровля пристроя			Оцинкованная сталь, металлочерепица, АКП	
8	Воздуховоды			Оцинкованная сталь	
9	Фасадное остекление			Стекло	
10	Кровля			Металл, краска по металлическим поверхностям	
11	Декоративные элементы	Белый		Гипс, стекловолокно, атмосферная краска	
12	Облицовка и кровля балконов			Оцинкованная сталь, профилированный лист	
13	Входная группа, выполнена за счет внутреннего пространства			Стекло, краска по металлическим поверхностям	

Ведомость ссылочных и прилагаемых документов

ОБОЗНАЧЕНИЕ	НАИМЕНОВАНИЕ	ПРИМЕЧАНИЯ
№ 958	Постановление об утверждении стандартных требований к вывескам, их размещению и эксплуатации	от 25.10.2016г.
№ 130	Постановление об утверждении формы колер паспорта, требований к его содержанию, порядка и критериев его согласования	от 22.02.2017г.
037-10-2017-ОФ	Колерный паспорт здания по адресу Комсомольский пр-кт, 60 в Свердловском районе города Перми	от 26.06.2017
23-01-2019-ОФ	Колерный паспорт здания по адресу Комсомольский пр-кт, 60 в Свердловском районе города Перми	от 25.03.2019
№ 059-22-01-26-3623	от 13.06.2019 КП ЗАДАНИЯ по Комсомольскому пр. 60	согл. от 08.07.2019

В соответствии с Градостроительным кодексом Российской Федерации и Постановлением администрации города Перми от 22.02.2017 №130 «Об утверждении Порядка и критериев согласования колерного паспорта, требований к содержанию колерного паспорта, формы колерного паспорта» согласованные департаментом градостроительства и архитектуры администрации города Перми проекты колерных паспортов либо проекты, изменений в колерные паспорта не являются разрешительной документацией на строительство, реконструкцию объекта капитального строительства; не является правовым основанием на устройство пристроек, навесов, козырьков.

Предметом согласования данного колерного паспорта являются: принятые цветовые решения элементов фасада, применяемые материалы существующего объекта недвижимости, а также определение возможных видов и типов размещения объектов городской информации на нем. Вывески, не соответствующие стандартным требованиям (утверждены Постановлением администрации города Перми от 25.10.2016 №958), и не зафиксированные в колерном паспорте, подлежат демонтажу

**ИНСТРУКЦИЯ
о порядке производства работ, связанных
с окраской фасадов и всехнаружных частей зданий, сооружений, строений,
расположенных на территории города Перми**

- Окраска фасадов и всех наружных частей зданий, сооружений, строений, ограждений, заборов, павильонов, киосков, ларьков и прочих объектов, расположенных на территории города Перми, может производиться лишь на основании колерного паспорта фасадов на ремонт и окраску, выдаваемых Департаментом градостроительства и архитектуры Администрации г. Перми.
- До начала процесса окраски здания или какого-либо сооружения должны быть произведены работы по капитальному ремонту всех без исключения наружных частей его, подлежащих окраске.
- До начала ремонта зданий, имеющих газосветную рекламу, сообщить рекламораспространителю о предстоящих работах на фасаде здания с целью сохранения вывесок либо их демонтажу.
- Полуразрушенные и разрушенные архитектурные художественно-скульптурные детали здания, карнизы, колонны, пилястры, капители, фризы, тяги, лепные украшения, барельефы, мозаика, художественная роспись подлежат обязательному восстановлению в своем первоначальном виде.
Категорически запрещается производить окраску здания без предварительного восстановления указанных деталей.
- Металлические поверхности отдельных частей здания, чугунные решетки, перила балконов и лестниц, кронштейны, дверные и оконные приборы, архитектурно-художественные детали перед окраской очищаются от грязи, ржавчины, старой краски и покрываются вновь лишь масляной краской.
- В соответствии с выданными образцами цвета (колерами) на окраску здания организация, проводящая ремонт здания, составляет пробные образцы цвета, которые наносятся на видное место стены.
Проверку и согласование пробного образца цвета (колера), а также готовности поверхности стены и отдельных наружных частей здания к окраске производит уполномоченный представитель Департамента градостроительства и архитектуры Администрации г. Перми. Без указанной проверки и согласования производить окраску фасада категорически воспрещается.
- Домоуправления, организации или учреждения, производящие окраску и связанный с нею ремонт здания, несут полную ответственность за точное выполнение настоящей инструкции и привлекаются к ответственности за нарушение ее.
- Цветовая гамма рекламносителей должна гармонировать с основным колористическим решением фасадов здания.
- По всем вопросам, связанным с производством работ по покраске зданий, необходимо обращаться в Департамент градостроительства и архитектуры Администрации г. Перми, (ул. Сибирская, 15, к. 314)

ПОЯСНИТЕЛЬНАЯ ЗАПИСКА

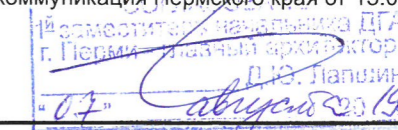
Цель разработки колерного паспорта здания - приведение цветового решения и оформления здания к единому архитектурному внешнему виду с применением современных конструкций и материалов. Определение возможных мест размещения объектов монументального искусства (мемориальных досок, памятных знаков), других объектов городского дизайна, наружной рекламы и визуальной информации, а также дополнительного оборудования.

Объект-жилое здание по адресу, Комсомольский проспект, 60, г. Пермь.
Год постройки - 1959. Количество этажей -5. Тип перекрытий - железобетонные, материал несущих стен- кирпич. Планировка -квартирная.

Проектом предусматривается устройство новых вывесок компаний, упорядочивание размеров и места размещения рекламных конструкций.

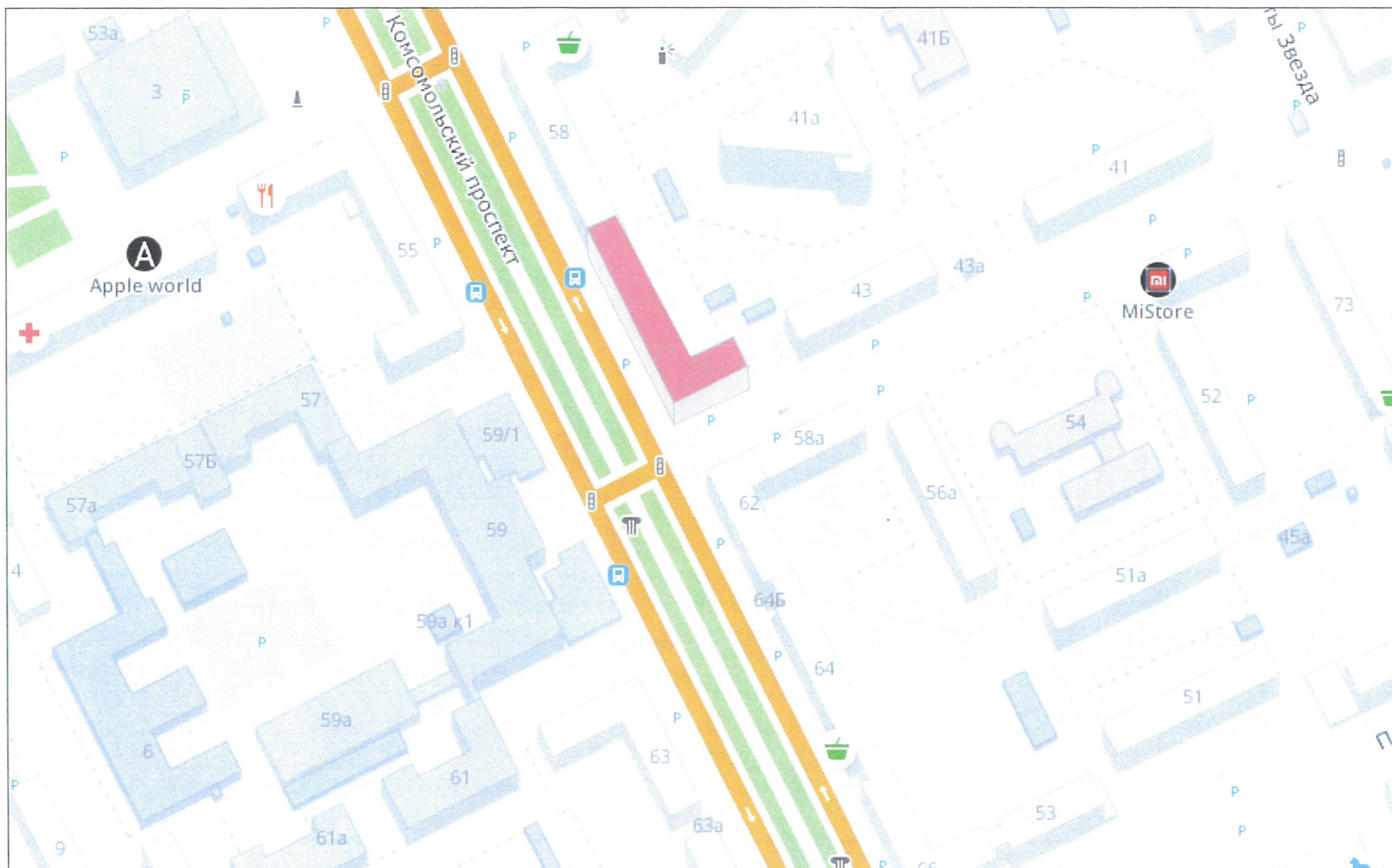
Технология работ - выполнить работы по ремонту всех его элементов, подлежащих окраске; все металлические элементы должны быть очищены от грязи, ржавчины и старой краски. Антикоррозийные работы следует выполнять в соответствии с требованиями СП 71.13330.2016 «Защита строительных конструкций и сооружений от коррозии». Работы по отделке фасада необходимо выполнять в соответствии с требованиями СП 71.13330.2017 «Изоляционные и отделочные перекрытия», ТР 79-98 «Технические рекомендации по подготовке поверхности наружных ограждающих конструкций жилых и общественных зданий под отделку при их реконструкции и ремонте», ТР 85-89 «Технические рекомендации по входному контролю качества материалов, применяемых для отделки фасадов».

Жилой дом расположен в границах территории объекта культурного наследия достопримечательного места «Комсомольский проспект» (Приказ министерства культуры, молодежной политики и массовых коммуникаций Пермского края от 15.03.2016 № СЭД-27-01-10-58).

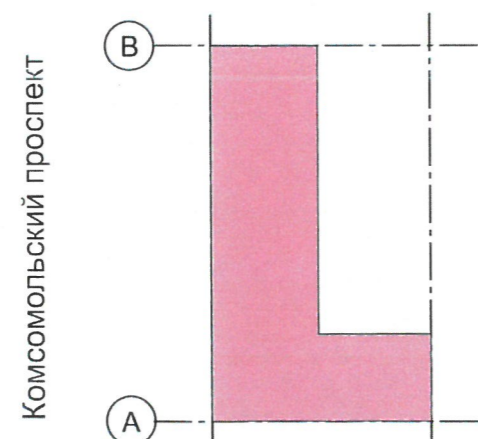


						24-06-2019-И			
						Колерный паспорт фасадов здания по ул. Комсомольский проспект, 60 в Свердловском районе			
Изм.	Кол.уч.	Лист	№док.	Подпись	Дата	Жилой многоквартирный дом	Стадия	Лист	Листов
Разраб.		Ермаков			12.19		П	2	11
						Общие данные, ведомость отделки фасадов		ООО «Идея»	

Ситуационный план-схема административного здания со встроенно-пристроенными помещениями



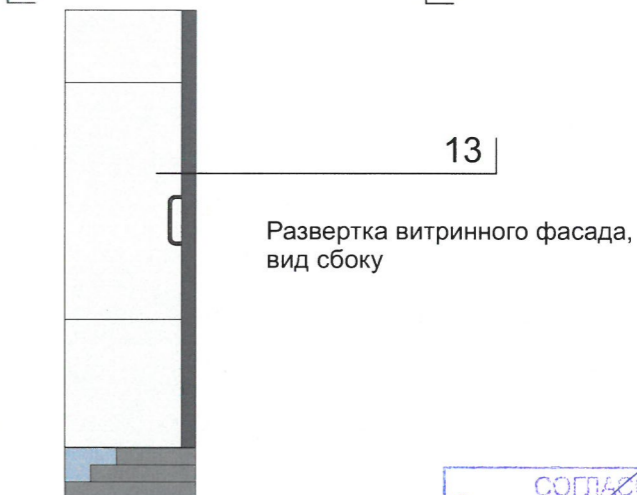
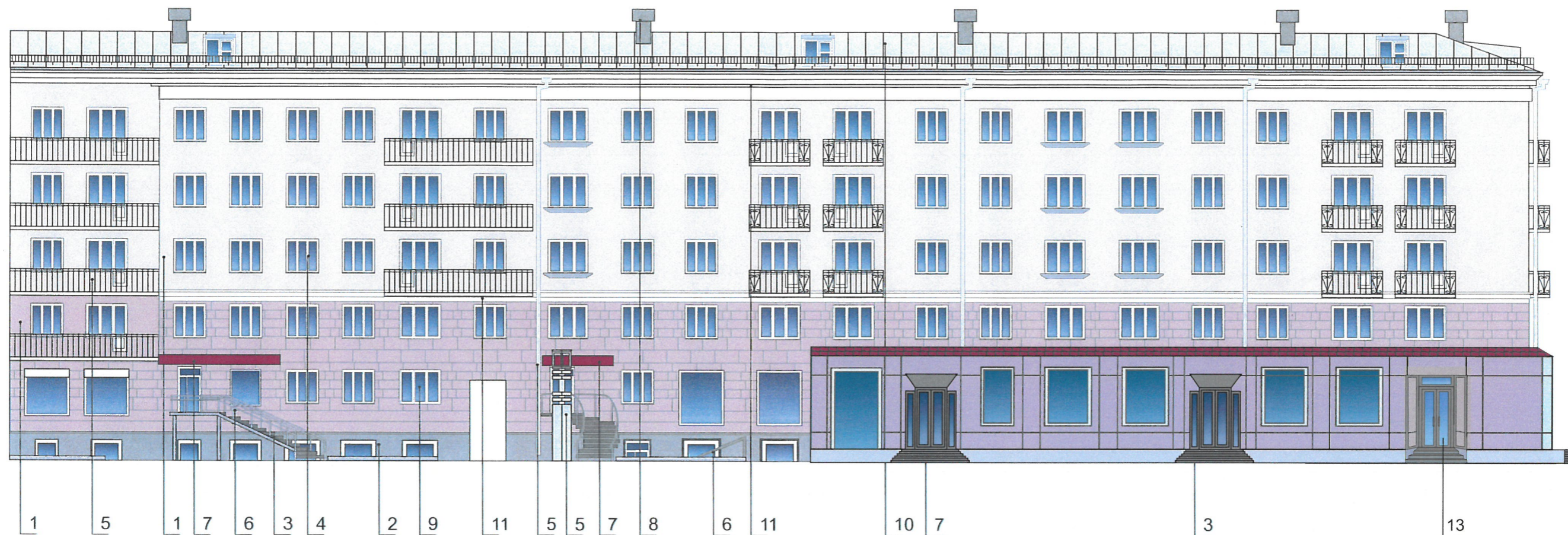
План осей



						24-06-2019-И				
						Колерный паспорт фасадов здания по ул. Комсомольский проспект, 60 в Свердловском районе				
Изм.	Кол.уч.	Лист	Недок.	Подпись	Дата	Жилой многоквартирный дом		Стадия	Лист	Листов
Разраб.		Ермаков		<i>[Signature]</i>	12.19			П	3	11
						Ситуационный план-схема		ООО «Идея»		



						24-06-2019-И			
						Колерный паспорт фасадов здания по ул. Комсомольский проспект, 60 в Свердловском районе			
Изм.	Кол.уч.	Лист	№ док.	Подпись	Дата	Жилой многоквартирный дом	Стадия	Лист	Листов
Разраб.		Ермаков		<i>[Signature]</i>	12.19		П	4	11
						Фотофиксация фасадов	ООО «Идея»		



СОГЛАСОВАНО
 1^й заместитель начальника ДГА
 г. Пермь, главный архитектор
 Д.Ю. Палшин
 "07" августа 2019

ПРИМЕЧАНИЕ 1:

1. В случае, если наружные лестницы при дополнительно устроенных входах в общественные помещения здания выходят за границы предоставленного земельного участка и красные линии квартала, то устройство дополнительных или переустройство существующих входных групп требует получения разрешения в установленном порядке;

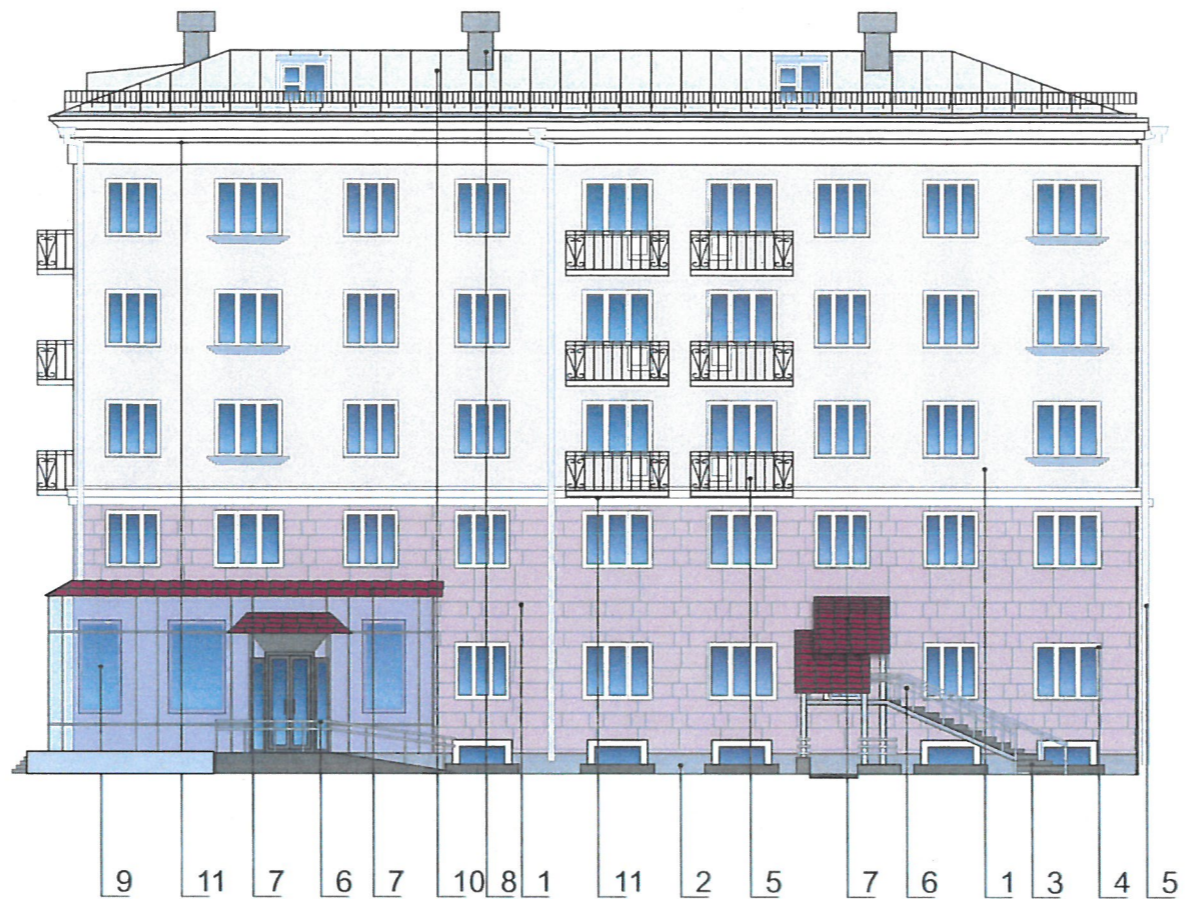
2. В случае устройства или переустройства (перепланировки, ремонта, реконструкции) помещений общественного назначения, их входных групп в обязательном порядке должны быть предусмотрены мероприятия по обеспечению доступности данных помещений для маломобильных групп населения, включая инвалидов, использующих кресла-коляски и собак-проводников (далее-МГН) в соответствии с требованиями СП 59.13330.2016 Свод правил.

Доступность зданий и сооружений для маломобильных групп населения. Данный свод правил касается функционально-планировочных элементов зданий и сооружений, их участков или отдельных помещений, доступных для МГН (входные узлы, коммуникации, пути эвакуации, помещения и зоны обслуживания, а также их информационное и инженерное обустройство). В частности, лестницы при входах в общественные помещения должны дублироваться пандусами с уклоном не более 1:20 (5%) или иными средствами подъема (подъемные платформы, лифты и т.д.). Согласно вышеуказанному Своду правил наружные лестницы и пандусы должны иметь поручни с учетом технических требований к опорным стационарным устройствам по ГОСТ Р 51261; размеры входной площадки при открывании дверей наружу должны быть не менее 1,4 x 2,0 или 1,5 x 1,85; размеры входной площадки с пандусом не менее 2,2 x 2,2 м.

24-06-2019-И

Колерный паспорт фасадов здания по ул. Комсомольский проспект, 60
 в Свердловском районе

Изм.	Кол.уч.	Лист	№ док.	Подпись	Дата	Жилой многоквартирный дом	Стадия	Лист	Листов
Разраб.		Ермаков		<i>[Signature]</i>	12.19			П	5
Главный фасад							ООО «Идея»		



СОГЛАСОВАНО
 18.06.2019 г. Перми
 Главный архитектор
 Д.Ю. Лапшин
 "07" августа 2019

ПРИМЕЧАНИЕ 1:

1. В случае, если наружные лестницы при дополнительно устроенных входах в общественные помещения здания выходят за границы предоставленного земельного участка и красные линии квартала, то устройство дополнительных или переустройство существующих входных групп требует получения разрешения в установленном порядке;

2. В случае устройства или переустройства (перепланировки, ремонта, реконструкции) помещений общественного назначения, их входных групп в обязательном порядке должны быть предусмотрены мероприятия по обеспечению доступности данных помещений для маломобильных групп населения, включая инвалидов, использующих кресла-коляски и собак-проводников (далее-МГН) в соответствии с требованиями СП 59.13330.2016 Свод правил.

Доступность зданий и сооружений для маломобильных групп населения. Данный свод правил касается функционально-планировочных элементов зданий и сооружений, их участков или отдельных помещений, доступных для МГН (входные узлы, коммуникации, пути эвакуации, помещения и зоны обслуживания, а также их информационное и инженерное обустройство). В частности, лестницы при входах в общественные помещения должны дублироваться пандусами с уклоном не более 1:20 (5%) или иными средствами подъема (подъемные платформы, лифты и т.д.). Согласно вышеуказанному Своду правил наружные лестницы и пандусы должны иметь поручни с учетом технических требований к опорным стационарным устройствам по ГОСТ Р 51261; размеры входной

						24-06-2019-И			
						Колерный паспорт фасадов здания по ул. Комсомольский проспект, 60 в Свердловском районе			
Изм.	Кол.уч.	Лист	№ док.	Подпись	Дата	Жилой многоквартирный дом	Стадия	Лист	Листов
Разраб.		Ермаков		<i>[Signature]</i>	12.19		П	6	11
						Боковой фасад	ООО «Идея»		



- Дополнительное оборудование(кондиционеры)

СОГЛАСОВАНО
 1^й заместитель начальника ДГА
 г. Пермь - главный архитектор
 Д.Ю. Палкин
 07 августа 2019

ПРИМЕЧАНИЕ 2:

1. Размещение дополнительного оборудования, дополнительных элементов и устройств на фасадах объектов капитального строительства допускается при соблюдении следующих условий:

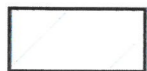
- а) единое архитектурное и цветовое решение фасадов (в том числе размер, форма, цвет, материал);
- б) соответствие архитектурному решению фасадов, предусмотренному проектной документацией, с привязкой к основным композиционным осям фасадов (системе горизонтальных и вертикальных осей);
- в) соответствие ГОСТам, техническим регламентам, установленным законодательством Российской Федерации в области обеспечения санитарно-эпидемиологического благополучия населения, пожарной безопасности;

2. Запрещается:

- размещение на фасадах антенн, наружных блоков вентиляции и кондиционирования, вентиляционных труб, элементов систем газоснабжения и других технологических элементов зданий и сооружений. Антенны, наружные блоки вентиляции и кондиционирования, вентиляционные трубы, элементы системы газоснабжения и другие технологические элементы зданий и сооружений могут размещаться на кровле объектов капитального строительства компактными упорядоченными группами с использованием единой несущей основы, в том числе с устройством ограждения, а также на фасадах, не обращенных к историческим линиям застройки и не примыкающих к ним.

						24-06-2019-И			
						Колерный паспорт фасадов здания по ул. Комсомольский проспект, 60 в Свердловском районе			
Изм.	Кол.уч.	Лист	Недок.	Подпись	Дата	Жилой многоквартирный дом	Стадия	Лист	Листов
Разраб.		Ермаков		<i>[Signature]</i>	12.19		П	7	11
						Боковой фасад	ООО «Идея»		



 - Дополнительное оборудование(кондиционеры)

СОГЛАСОВАНО
 1й заместитель начальника ДГА
 г. Перми - инженер-архитектор
 Д.Ю. Лапшин
 04 августа 2019г.

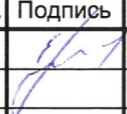
ПРИМЕЧАНИЕ 2:

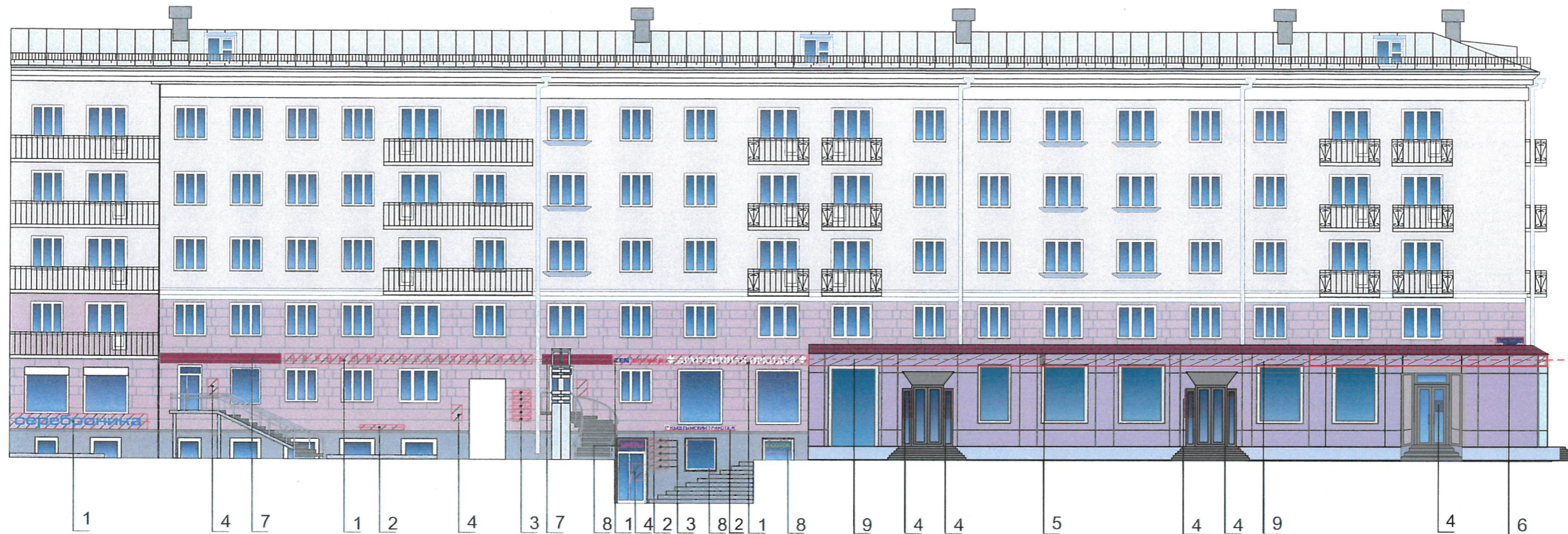
1. Размещение дополнительного оборудования, дополнительных элементов и устройств на фасадах объектов капитального строительства допускается при соблюдении следующих условий:


- а) единое архитектурное и цветовое решение фасадов (в том числе размер, форма, цвет, материал);
- б) соответствие архитектурному решению фасадов, предусмотренному проектной документацией, с привязкой к основным композиционным осям фасадов (системе горизонтальных и вертикальных осей);
- в) соответствие ГОСТам, техническим регламентам, установленным законодательством Российской Федерации в области обеспечения санитарно-эпидемиологического благополучия населения, пожарной безопасности;

2. Запрещается:

- размещение на фасадах антенн, наружных блоков вентиляции и кондиционирования, вентиляционных труб, элементов систем газоснабжения и других технологических элементов зданий и сооружений. Антенны, наружные блоки вентиляции и кондиционирования, вентиляционные трубы, элементы системы газоснабжения и другие технологические элементы зданий и сооружений могут размещаться на кровле объектов капитального строительства компактными упорядоченными группами с использованием единой несущей основы, в том числе с устройством ограждения, а также на фасадах, не обращенных к историческим линиям застройки и не примыкающих к ним.

						24-06-2019-И			
						Колерный паспорт фасадов здания по ул. Комсомольский проспект, 60 в Свердловском районе			
Изм.	Кол.уч.	Лист	№ док.	Подпись	Дата	Жилой многоквартирный дом	Стадия	Лист	Листов
Разраб.		Ермаков			12.19		П	8	11
						Дворовой фасад	ООО «Идея»		



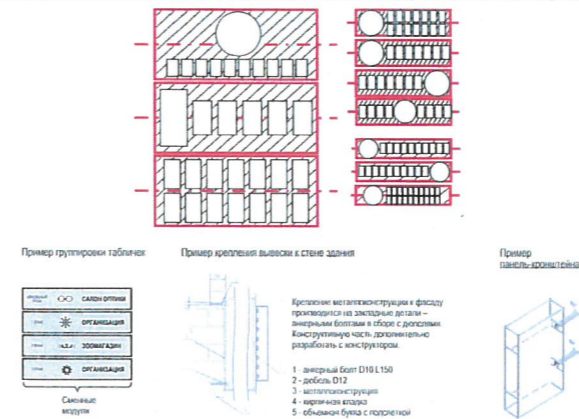
 - места допустимого размещения объектов городской информации, вывесок

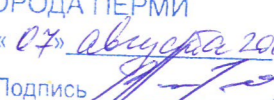
----- - ось размещения объектов городской информации, вывесок

№	Название, тип объектов городской информации	Цвет	Тип подсветки
1	Объемные буквы и/или логотипы на металлокаркасе в цвет фасада. Выполнены из металла, пластика, органического стекла. Высота 500мм.	Фирменные цвета	Внутренняя или контурная, светодиодная
2	Объемные буквы и/или логотипы на металлокаркасе в цвет фасада. Выполнены из металла, пластика, органического стекла. Высота 150мм.	Фирменные цвета	Внутренняя или контурная, светодиодная
3	Модульная табличка. Выполнена из органического стекла.	Фирменные цвета	
4	Режимник. Пленочная аппликация, пластик.	Фирменные цвета	
5	Панель-кронштейн. Выполнен из металла, пластика. Опоры в цвет фасада.	Фирменные цвета	Внутренняя или контурная, светодиодная
6	Знак адресации. Металл, пластик, пленка	Синий, белый	
7	Объемные буквы и/или логотипы на фризе в цвет RAL 3005. Выполнены из металла, пластика, органического стекла. Высота 500мм.	Фриз - RAL 3005, Фирменные цвета	Внутренняя или контурная, светодиодная
8	Объемные буквы и/или логотипы на металлокаркасе в цвет фасада. Выполнены из металла, пластика, органического стекла. Высота 200мм.	Фирменные цвета	Внутренняя или контурная, светодиодная
9	Объемные буквы и/или логотипы на металлокаркасе в цвет витража. Выполнены из металла, пластика, органического стекла. Высота 500мм.	Фирменные цвета	Внутренняя или контурная, светодиодная

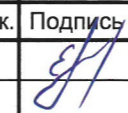


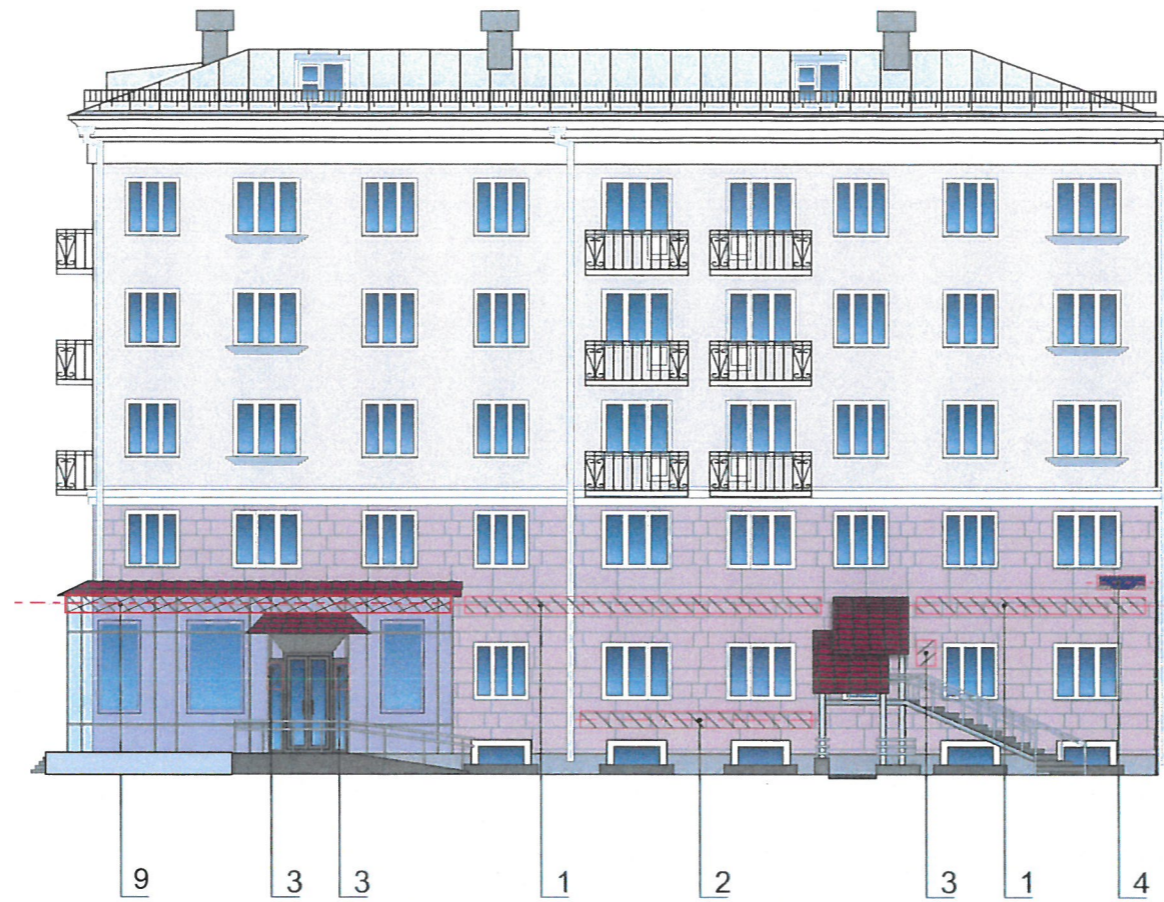
Схемы компоновки объемных букв и/или логотипов, знаков относительно оси размещения объектов городской информации



Управление архитектуры и городского дизайна
ДГА администрации г.Перми
СООТВЕТСТВУЕТ АРХИТЕКТУРНОМУ
ОБЛИКУ ГОРОДА ПЕРМИ
«07» августа 2019
Подпись 

Примечание:
Единая горизонтальная ось - это условная прямая линия, относительно которой располагаются информационные конструкции. Местоположения оси на фасаде определяется как половина расстояния между верхним и нижним архитектурным элементом (окна, наличники, карниз, фриз и др.), выделяющимся (западающим, выступающим) из плоскости стены;
Размещение вывесок и рекламных конструкций должно осуществляться в границах места допустимого размещения объектов, установленных данным колерным паспортом;
Размещение рекламных конструкций производится на основании отдельного разрешения в соответствии с требованиями Решения Пермской городской думы от 27.01.2009 №11 «Об утверждении Положения о порядке установки и эксплуатации рекламных конструкций на территории города Перми»;
Габариты одиночных табличек (400*600 или 500*700мм), их уровень установки должен быть одинаковым для каждой входной группы;
Вид вывесок в ночное время (проект подсветки) разрабатывается отдельно;
Узлы крепления конструкции к фасаду разрабатывается отдельным рабочим проектом;
Размещение вывесок, перекрывающих оконные проемы, а так же вывесок, расположенных на балконах зданий и сооружений, должно быть согласовано с собственниками помещений, к которым относится балкон и/или оконный проем;
Размещение рекламных конструкций и вывесок на фасадах, расположенных вдоль исторических линий застройки, а также боковых фасадах, примыкающих к историческим линиям застройки, кровлях таких зданий, выполняется в соответствии с паспортами внешнего облика объектов капитального строительства, утвержденными органом местного самоуправления в установленном порядке на основании предмета охраны достопримечательного места.
Запрещается:
- размещение рекламных конструкций и вывесок с размером информационного поля, превышающим 1,2 м по короткой стороне или 1,8 метра по длинной стороне, за исключением вывесок в виде отдельных накладных букв без использования подложки, размещаемых на фасадах;
- размещение на фасадах рекламных конструкций и вывесок, совокупная площадь которых превышает 5% площади фасада;
- размещение рекламных конструкций и вывесок, перекрывающих архитектурные элементы фасадов зданий.

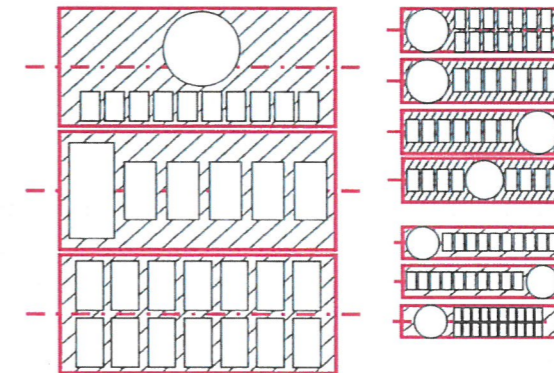
						24-06-2019-И			
						Колерный паспорт фасадов здания по ул. Комсомольский проспект, 60 в Свердловском районе			
Изм.	Кол.уч.	Лист	№ док.	Подпись	Дата	Жилой многоквартирный дом	Стация	Лист	Листов
Разраб.		Ермаков			12.19		П	9	11
						Размещение объектов городской информации	ООО «Идея»		



Управление архитектуры и городского дизайна
ДГА администрации г.Перми
СООТВЕТСТВУЕТ АРХИТЕКТУРНОМУ
ОБЛИКУ ГОРОДА ПЕРМИ
«07» августа 2019
Подпись

Схемы компоновки объемных букв и/или логотипов, знаков относительно оси размещения объектов городской информации

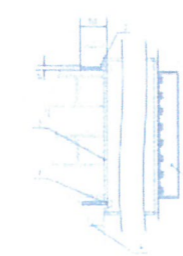
№	Название, тип объектов городской информации	Цвет	Тип подсветки
1	Объемные буквы и/или логотипы на металлокаркасе в цвет фасада. Выполнены из металла, пластика, органического стекла. Высота 500мм.	Фирменные цвета	Внутренняя или контурная, светодиодная
2	Объемные буквы и/или логотипы на металлокаркасе в цвет фасада. Выполнены из металла, пластика, органического стекла. Высота 150мм.	Фирменные цвета	
3	Режимник. Пленочная аппликация, пластик.	Фирменные цвета	
4	Знак адресации. Металл, пластик, пленка	Синий, белый	
5	Объемные буквы и/или логотипы на металлокаркасе в цвет витража. Выполнены из металла, пластика, органического стекла. Высота 500мм.	Фирменные цвета	Внутренняя или контурная, светодиодная



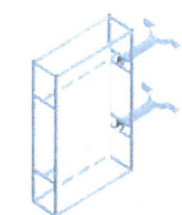
Пример группировки табличек

Пример крепления вывески к стене здания

Пример панель-кронштейна





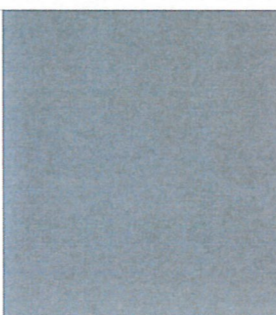
Крепление металлоконструкции к фасаду производится на закладные детали – анкерными болтами в сборе с дюбелями. Конструктивную часть дополнительно разработать с конструктором.



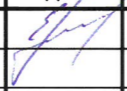
Примечание:
Единая горизонтальная ось - это условная прямая линия, относительно которой располагаются информационные конструкции. Местоположения оси на фасаде определяется как половина расстояния между верхним и нижним архитектурным элементом (окна, наличники, карниз, фриз и др.), выделяющимся (западающим, выступающим) из плоскости стены;
Размещение вывесок и рекламных конструкций должно осуществляться в границах места допустимого размещения объектов, установленных данным колерным паспортом;
Размещение рекламных конструкций производится на основании отдельного разрешения в соответствии с требованиями Решения Пермской городской думы от 27.01.2009 №11 «Об утверждении Положения о порядке установки и эксплуатации рекламных конструкций на территории города Перми»;
Габариты одиночных табличек (400*600 или 500*700мм), их уровень установки должен быть одинаковым для каждой входной группы;
Вид вывесок в ночное время (проект подсветки) разрабатывается отдельно;
Узлы крепления конструкции к фасаду разрабатывается отдельным рабочим проектом;
Размещение вывесок, перекрывающих оконные проемы, а так же вывесок, расположенных на балконах зданий и сооружений, должно быть согласовано с собственниками помещений, к которым относится балкон и/или оконный проем;
Размещение рекламных конструкций и вывесок на фасадах, расположенных вдоль исторических линий застройки, а также боковых фасадах, примыкающих к историческим линиям застройки, кровлях таких зданий, выполняется в соответствии с паспортами внешнего облика объектов капитального строительства, утвержденными органом местного самоуправления в установленном порядке на основании предмета охраны достопримечательного места.
Запрещается:
- размещение рекламных конструкций и вывесок с размером информационного поля, превышающим 1,2 м по короткой стороне или 1,8 метра по длинной стороне, за исключением вывесок в виде отдельных накладных букв без использования подложки, размещаемых на фасадах;
- размещение на фасадах рекламных конструкций и вывесок, совокупная площадь которых превышает 5% площади фасада;
- размещение рекламных конструкций и вывесок, перекрывающих архитектурные элементы фасадов зданий.

						24-06-2019-И			
						Колерный паспорт фасадов здания по ул. Комсомольский проспект, 60 в Свердловском районе			
Изм.	Кол.уч.	Лист	№ док.	Подпись	Дата	Жилой многоквартирный дом	Стадия	Лист	Листов
Разраб.		Ермаков		<i>[Signature]</i>	12.19		П	10	11
						Размещение объектов городской информации	ООО «Идея»		

Позиция согласно ведомости отделки фасадов	Координаты цвета в CorelDraw RAL 3012	C:	4	
1		M:	22	
		Y:	22	
		K:	0	
		R:	242	
	G:	210		
	B:	195		
Позиция согласно ведомости отделки фасадов	Координаты цвета в CorelDraw RAL 3009	C:	14	
1		M:	41	
		Y:	27	
		K:	4	
		R:	213	
	G:	163		
	B:	164		
Позиция согласно ведомости отделки фасадов	Координаты цвета в CorelDraw RAL 9003	C:	0	
2		M:	0	
		Y:	0	
		K:	50	
		R:	157	
	G:	158		
	B:	158		
Позиция согласно ведомости отделки фасадов	Координаты цвета в CorelDraw	C:	0	
6, 7, 10, 12		M:	0	
		Y:	0	
		K:	40	
		R:	178	
	G:	179		
	B:	179		

Позиция согласно ведомости отделки фасадов	Координаты цвета в CorelDraw	C:	0	Белый
4,11		M:	0	
		Y:	0	
		K:	0	
		R:	255	
	G:	255		
	B:	255		
Позиция согласно ведомости отделки фасадов	Координаты цвета в CorelDraw	C:	0	
5		M:	0	
		Y:	0	
		K:	70	
		R:	114	
	G:	114		
	B:	113		
Позиция согласно ведомости отделки фасадов	Координаты цвета в CorelDraw	C:	0	
3		M:	0	
		Y:	0	
		K:	80	
		R:	91	
	G:	91		
	B:	91		
Позиция согласно ведомости отделки фасадов	Координаты цвета в CorelDraw	C:	0	
4,8		M:	0	
		Y:	0	
		K:	60	
		R:	137	
	G:	137		
	B:	137		

СОГЛАСОВАНО
 1й заместитель главного архитектора
 г. Пермь
 И.Ю. Лапшин
 "07" августа 2019

						24-06-2019-И		
						Колерный паспорт фасадов здания по ул. Комсомольский проспект, 60 в Свердловском районе		
Изм.	Кол.уч.	Лист	№ док.	Подпись	Дата			
Разраб.		Ермаков			12.19	Жилой многоквартирный дом		
						Стадия	Лист	Листов
						П	11	11
						Эталоны колеров		ООО «Идея»