



ДЕПАРТАМЕНТ ГРАДОСТРОИТЕЛЬСТВА И АРХИТЕКТУРЫ
АДМИНИСТРАЦИИ ГОРОДА ПЕРМИ

ООО «Идея»

от 19.07.2019 № 059-22-01-26-4460

КОЛЕРНЫЙ ПАСПОРТ

АДРЕС ОБЪЕКТА: г. Пермь, административный район Ленинский,
Комсомольский проспект, здание №17

25-06-2019-И

г. Пермь 2019 г.

Ведомость чертежей марки ОФ

ЛИСТ	НАИМЕНОВАНИЕ	ПРИМЕЧАНИЯ
1	Общие данные. Ведомость отделки фасадов	
2	Ситуационный план-схема	
3	Фотофиксация фасадов	
4	Главный фасад	
5	Боковые фасады	
6	Дворовой фасад	
7-8	Размещение объектов городской информации	
9	Эталоны колеров	

Ведомость отделки фасадов

ПОЗ.	ЭЛЕМЕНТ ФАСАДА	ЭТАЛОН ЦВЕТА	ОБОЗНАЧ.	ВИД ОТДЕЛКИ	ПРИМ.
1	Поле стены 1 этажа		RAL 8008	Штукатурка, покраска фасадной краской, рустовка	
2	Цоколь		RAL 8011	Искусственный облицовочный камень "Колотый темный"	
3	Поле стены 2 этажа и выше		RAL 6021	Штукатурка, покраска фасадной краской	
4	Перекрытия окон 1 этажа, витринного остекления		RAL 8017	Металлопластик. Стеклопакеты	
5	Перекрытия окон 2-го этажа и выше	белый	RAL 9010	Металлопластик. Стеклопакеты	
6	Карнизы, пояски	белый		Штукатурка, покраска фасадной краской Кирпич	
7	Дверные полотна 1 этажа		RAL 8017	Металлопластик. Стеклопакеты	
8	Отливы			Оцинкованная сталь	
9	Кровля			Оцинкованная сталь	
10	Водосточные трубы			Оцинкованная сталь	
11	Ступени крылец		RAL 8017 RAL 7004	Керамогранит, краска по металлу	
12	Ограждение балконов		RAL 3012	Композитный материал	
13	Вентиляционные выходы	белый	RAL 9010	Штукатурка, покраска фасадной краской	
14	Слуховые окна			Дерево, покраска	
15	Металлические элементы крыльца, перила		RAL 8017	Металл, покраска краской по металлу	
16	Фриз (основа)		RAL 8017		
17	Поле стены 1 этажа и выше			Кирпич красный	
18	Цоколь		RAL 8011	Штукатурка, покраска акриловой водной фасадной краской	
19	Ступени крылец, перемычки			Бетон	
20	Ограждение балконов		RAL 3012	Композитный материал	
21	Дверные полотна подъездов, дверей цокольного и подвального этажей			Металл, покраска краской по металлу	
22	Металлические элементы крылец, перила			Металл, покраска краской по металлу	
23	Дверные полотна	белый	RAL 9010	Металлопластик. Стеклопакеты	

В соответствии с Градостроительным кодексом Российской Федерации и Постановлением администрации города Перми от 22.02.2017 №130 «Об утверждении Порядка и критериев согласования колерного паспорта, требований к содержанию колерного паспорта, формы колерного паспорта» согласованные департаментом градостроительства и архитектуры администрации города Перми проекты колерных паспортов либо проекты, изменений в колерные паспорта не являются разрешительной документацией на строительство, реконструкцию объекта капитального строительства; не является правовым основанием на устройство пристроек, навесов, козырьков.

Предметом согласования данного колерного паспорта являются: принятые цветовые решения элементов фасада, применяемые материалы существующего объекта недвижимости, а также определение возможных видов и типов размещения объектов городской информации на нем. Вывески, не соответствующие стандартным требованиям (утверждены Постановлением администрации города Перми от 25.10.2016 №958), и не зафиксированные в колерном паспорте, подлежат демонтажу

**ИНСТРУКЦИЯ
о порядке производства работ, связанных
с окраской фасадов и всехнаружных частей зданий, сооружений, строений,
расположенных на территории города Перми**

- Окраска фасадов и всех наружных частей зданий, сооружений, строений, ограждений, заборов, павильонов, киосков, ларьков и прочих объектов, расположенных на территории города Перми, может производиться лишь на основании колерного паспорта фасадов на ремонт и окраску, выдаваемых Департаментом градостроительства и архитектуры Администрации г. Перми.
- До начала процесса окраски здания или какого-либо сооружения должны быть произведены работы по капитальному ремонту всех без исключения наружных частей его, подлежащих окраске.
- До начала ремонта зданий, имеющих газосветную рекламу, сообщить рекламораспространителю о предстоящих работах на фасаде здания с целью сохранения вывесок либо их демонтажу.
- Полуразрушенные и разрушенные архитектурные художественно-скульптурные детали здания, карнизы, колонны, пилястры, капители, фризы, тяги, лепные украшения, барельефы, мозаика, художественная роспись подлежат обязательному восстановлению в своем первоначальном виде. Категорически запрещается производить окраску здания без предварительного восстановления указанных деталей.
- Металлические поверхности отдельных частей здания, чугунные решетки, перила балконов и лестниц, кронштейны, дверные и оконные приборы, архитектурно-художественные детали перед окраской очищаются от грязи, ржавчины, старой краски и покрываются вновь лишь масляной краской.
- В соответствии с выданными образцами цвета (колерами) на окраску здания организация, проводящая ремонт здания, составляет пробные образцы цвета, которые наносятся на видное место стены. Проверку и согласование пробного образца цвета (колера), а также готовности поверхности стены и отдельных наружных частей здания к окраске производит уполномоченный представитель Департамента градостроительства и архитектуры Администрации г. Перми. Без указанной проверки и согласования производить окраску фасада категорически воспрещается.
- Домоуправления, организации или учреждения, производящие окраску и связанный с нею ремонт здания, несут полную ответственность за точное выполнение настоящей инструкции и привлекаются к ответственности за нарушение ее.
- Цветовая гамма рекламносителей должна гармонизировать с основным колористическим решением фасадов здания.
- По всем вопросам, связанным с производством работ по покраске зданий, необходимо обращаться в Департамент градостроительства и архитектуры Администрации г. Перми, (ул. Сибирская, 15, к. 314)

ПОЯСНИТЕЛЬНАЯ ЗАПИСКА

Цель разработки колерного паспорта здания - приведение цветового решения и оформления здания к единому архитектурному внешнему виду с применением современных конструкций и материалов. Определение возможных мест размещения объектов монументального искусства (мемориальных досок, памятных знаков), других объектов городского дизайна, наружной рекламы и визуальной информации, а также дополнительного оборудования.

Объект - жилое здание со встроенными помещениями общественного назначения по адресу Комсомольский проспект, 17, г. Пермь. Год постройки - 1961. Количество этажей - 6. Тип перекрытий - железобетонные, материал несущих стен - кирпич. Планировка - квартирная

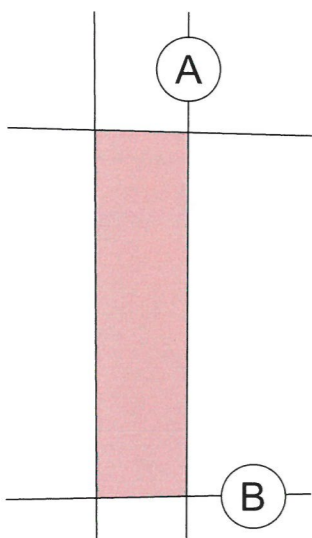
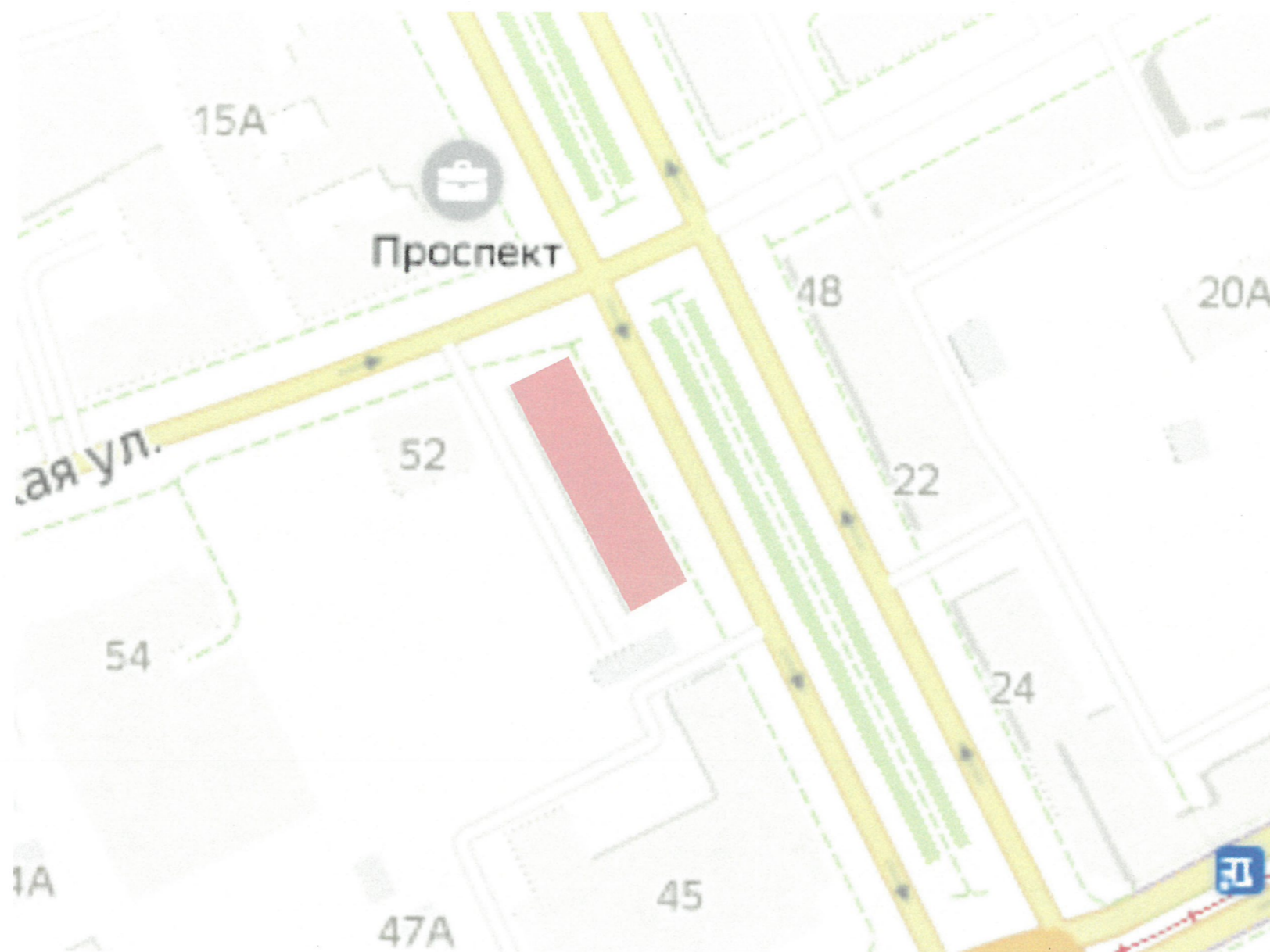
Проектом предусматривается устройство новых вывесок компаний, упорядочивание размеров и места размещения рекламных конструкций.

Технология работ - выполнить работы по ремонту всех его элементов, подлежащих окраске; все металлические элементы должны быть очищены от грязи, ржавчины и старой краски. Антикоррозийные работы следует выполнять в соответствии с требованиями СП 71.13330.2016 «Защита строительных конструкций и сооружений от коррозии». Работы по отделке фасада необходимо выполнять в соответствии с требованиями СП 71.13330.2017 «Изоляционные и отделочные перекрытия», ТР 79-98 «Технические рекомендации по подготовке поверхности наружных ограждающих конструкций жилых и общественных зданий под отделку при их реконструкции и ремонте», ТР 85-89 «Технические рекомендации по входному контролю качества материалов, применяемых для отделки фасадов».

Жилой дом расположен в границах территории объекта культурного наследия федерального значения «Комсомольский проспект» (Приказ министерства культуры, молодежной политики и массовых коммуникаций Пермского края от 15.03.2016 № СЭД-27-01-10-58).

						25-06-2019-И			
						Колерный паспорт здания по Комсомольскому проспекту, 17 в Ленинском районе города Перми			
Изм.	Кол.уч.	Лист	№ док.	Подпись	Дата	Жилой многоквартирный дом	Стадия	Лист	Листов
Разраб.		Ермаков			12.19		П	1	9
						Общие данные. Ведомость отделки фасадов		ООО «Идея»	

Ситуационный план-схема



Комсомольский проспект

						25-06-2019-И			
						Колерный паспорт здания по Комсомольскому проспекту, 17 в Ленинском районе города Перми			
Изм.	Кол.уч.	Лист	№ док.	Подпись	Дата	Жилой многоквартирный дом	Стадия	Лист	Листов
Разраб.			Ермаков		12.19		П	2	9
						Ситуационный план-схема	ООО «Идея»		

Фотофиксация фасадов



						25-06-2019-И			
						Колерный паспорт здания по Комсомольскому проспекту, 17 в Ленинском районе города Перми			
Изм.	Кол.уч.	Лист	№ док.	Подпись	Дата	Жилой многоквартирный дом	Стадия	Лист	Листов
Разраб.			Ермаков		12.19		П	3	9
						Фотофиксация фасадов	ООО «Идея»		

Фасад по Комсомольскому проспекту (главный фасад)



СОГЛАСОВАНО
 1^й заместитель начальника ДГА
 г. Перми - главный архитектор
 Д.Ю. Лапшин
 "26" 2019

ПРИМЕЧАНИЕ 1:

1. В случае, если наружные лестницы при дополнительно устроенных входах в общественные помещения здания выходят за границы предоставленного земельного участка и красные линии квартала, то устройство дополнительных или переустройство существующих входных групп требует получения разрешения в установленном порядке;

2. В случае устройства или переустройства (перепланировки, ремонта, реконструкции) помещений общественного назначения, их входных групп в обязательном порядке должны быть предусмотрены мероприятия по обеспечению доступности данных помещений для маломобильных групп населения, включая инвалидов, использующих кресла-коляски и собак-проводников (далее-МГН) в соответствии с требованиями СП 59.13330.2016 Свод правил.

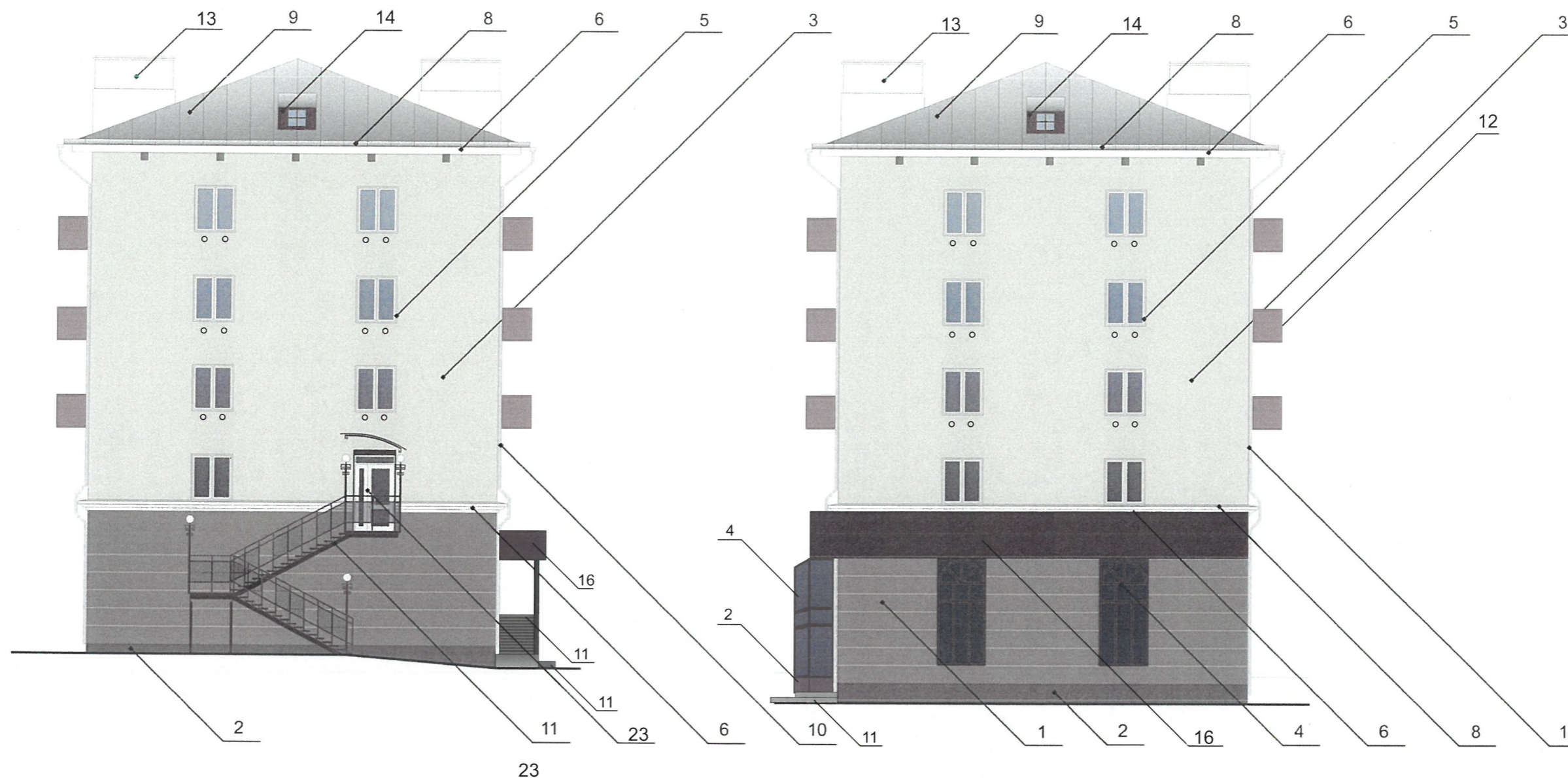
Доступность зданий и сооружений для маломобильных групп населения. Данный свод правил касается функционально-планировочных элементов зданий и сооружений, их участков или отдельных помещений, доступных для МГН (входные узлы, коммуникации, пути эвакуации, помещения и зоны обслуживания, а также их информационное и инженерное обустройство). В частности, лестницы при входах в общественные помещения должны дублироваться пандусами с уклоном не более 1:20 (5%) или иными средствами подъема (подъемные платформы, лифты и т.д.). Согласно вышеуказанному Своду правил наружные лестницы и пандусы должны иметь поручни с учетом технических требований к опорным стационарным устройствам по ГОСТ Р 51261; размеры входной площадки при открывании дверей наружу должны быть не менее 1,4 x 2,0 или 1,5 x 1,85; размеры входной площадки с пандусом не менее 2,2 x 2,2 м.

25-06-2019-И

Колерный паспорт здания по Комсомольскому проспекту, 17
 в Ленинском районе города Перми

Изм.	Кол.уч.	Лист	№ док.	Подпись	Дата			
Разраб.		Ермаков		<i>[Signature]</i>	12.19			
Жилой многоквартирный дом						Стадия	Лист	Листов
						П	4	9
Главный фасад						ООО «Идея»		

Боковые фасады



○ - кондиционер

СОГЛАСОВАНО
1^й заместитель начальника ДГА
г. Перми - главный архитектор
Д.Ю. Лапчин
"26" июля 2019

ПРИМЕЧАНИЕ 1:

1. В случае, если наружные лестницы при дополнительно устроенных входах в общественные помещения здания выходят за границы предоставленного земельного участка и красные линии квартала, то устройство дополнительных или переустройство существующих входных групп требует получения разрешения в установленном порядке;


2. В случае устройства или переустройства (перепланировки, ремонта, реконструкции) помещений общественного назначения, их входных групп в обязательном порядке должны быть предусмотрены мероприятия по обеспечению доступности данных помещений для маломобильных групп населения, включая инвалидов, использующих кресла-коляски и собак-проводников (далее-МГН) в соответствии с требованиями СП 59.13330.2016 Свод правил.

Доступность зданий и сооружений для маломобильных групп населения. Данный свод правил касается функционально-планировочных элементов зданий и сооружений, их участков или отдельных помещений, доступных для МГН (входные узлы, коммуникации, пути эвакуации, помещения и зоны обслуживания, а также их информационное и инженерное обустройство). В частности, лестницы при входах в общественные помещения должны дублироваться пандусами с уклоном не более 1:20 (5%) или иными средствами подъема (подъемные платформы, лифты и т.д.). Согласно вышеуказанному Своду правил наружные лестницы и пандусы должны иметь поручни с учетом технических требований к опорным стационарным устройствам по ГОСТ Р 51261; размеры входной площадки при открывании дверей наружу должны быть не менее 1,4 x 2,0 или 1,5 x 1,85; размеры входной площадки с пандусом не менее 2,2 x 2,2 м.

						25-06-2019-И			
						Колерный паспорт здания по Комсомольскому проспекту, 17 в Ленинском районе города Перми			
Изм.	Кол.уч.	Лист	Недок.	Подпись	Дата	Жилой многоквартирный дом	Стадия	Лист	Листов
Разраб.		Ермаков		<i>[Signature]</i>	12.19		П	5	9
						Боковые фасады	ООО «Идея»		

Дворовой фасад



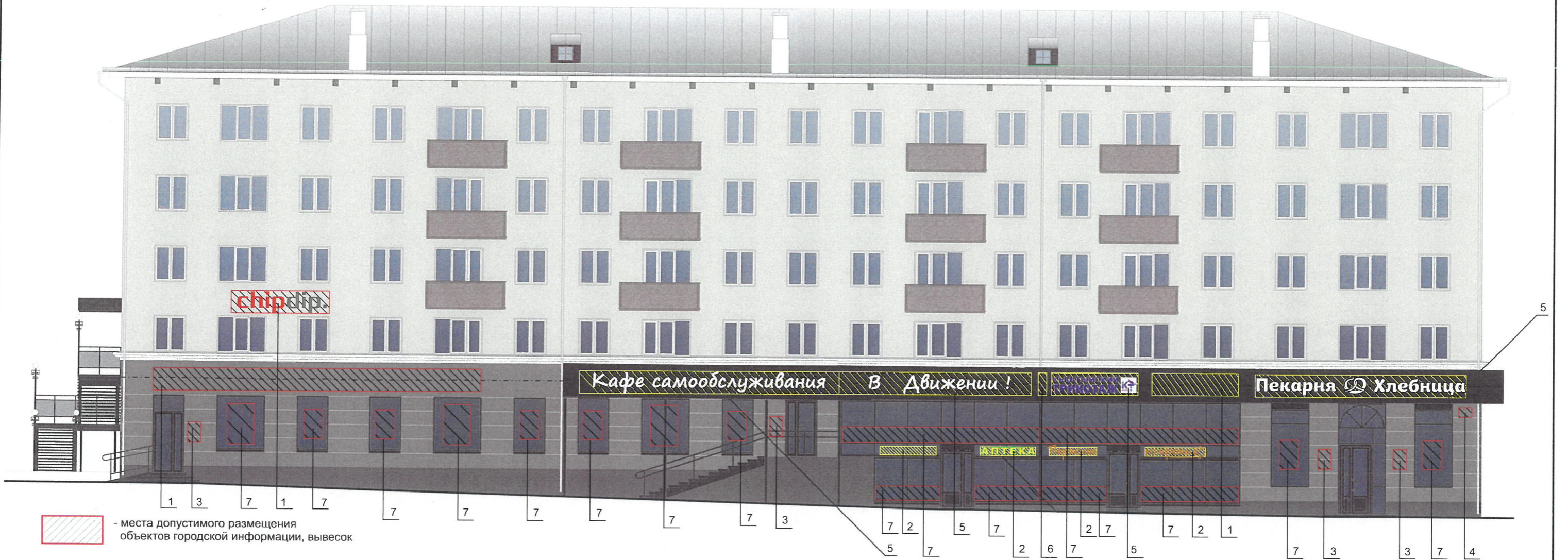
 - место допустимого размещения дополнительного оборудования (системы кондиционирования, вентиляции и пр.)

СОГЛАСОВАНО
 1^й заместитель начальника ДГА
 г. Перми - главный архитектор
 Д.Ю. Палшин
 "26" *Июль* 2019

ПРИМЕЧАНИЕ 2:
 1. Размещение дополнительного оборудования, дополнительных элементов и устройств на фасадах объектов капитального строительства допускается при соблюдении следующих условий:
 а) единое архитектурное и цветковое решение фасадов (в том числе размер, форма, цвет, материал);
 б) соответствие архитектурному решению фасадов, предусмотренному проектной документацией, с привязкой к основным композиционным осям фасадов (системе горизонтальных и вертикальных осей);
 в) соответствие ГОСТам, техническим регламентам, установленным законодательством Российской Федерации в области обеспечения санитарно-эпидемиологического благополучия населения, пожарной безопасности;
 2. Запрещается:
 - размещение на фасадах антенн, наружных блоков вентиляции и кондиционирования, вентиляционных труб, элементов систем газоснабжения и других технологических элементов зданий и сооружений. Антенны, наружные блоки вентиляции и кондиционирования, вентиляционные трубы, элементы системы газоснабжения и другие технологические элементы зданий и сооружений могут размещаться на кровле объектов капитального строительства компактными упорядоченными группами с использованием единой несущей основы, в том числе с устройством ограждения, а также на фасадах, не обращенных к историческим линиям застройки и не примыкающих к ним.

						25-06-2019-И			
						Колерный паспорт здания по Комсомольскому проспекту, 17 в Ленинском районе города Перми			
Изм.	Кол.уч.	Лист	№док.	Подпись	Дата	Жилой многоквартирный дом	Стадия	Лист	Листов
Разраб.		Ермаков		<i>[Signature]</i>	12.19		П	6	9
						Дворовой фасад	ООО «Идея»		

Схема размещения рекламных конструкций и вывесок на главном фасаде



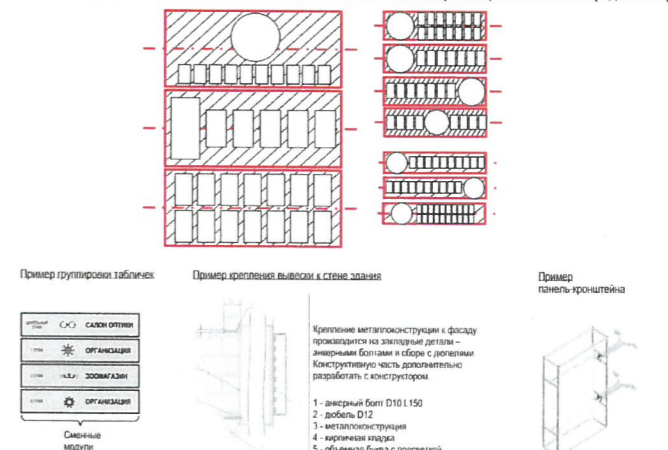
☐ - места допустимого размещения объектов городской информации, вывесок

№	Наименование, тип городской информации	Цвет	Тип подсветки
1	Объемные буквы и/или логотипы на металлокаркасе в цвет фасада. Выполнены их металла, пластика, органического стекла. Высота 500мм	Фирменные цвета	Внутренняя или контурная, светодиодная
2	Объемные буквы и/или логотипы на металлокаркасе в цвет фасада. Выполнены их металла, пластика, органического стекла. Высота 300мм	Фирменные цвета	
3	Режимник. Пленочная аппликация, пластик.	Фирменные цвета	
4	Знак адресации. Металл, пластик, пленка.	Синий, белый	
5	Объемные буквы и/или логотипы на металлокаркасе в цвет фриза. Выполнены их металла, пластика, органического стекла. Высота 500мм	Фирменные цвета	
6	Панель-кронштейн. Выполнены из оргстекла, пластика, металла	Фирменные цвета	Внутренняя
7	Выклейка. Пленочная аппликация. Не более 30% от площади остекления	Фирменные цвета	

Управление архитектуры и городского дизайна
ДГА администрации г.Перми
**СООТВЕТСТВУЕТ АРХИТЕКТУРНОМУ
ОБЛИКУ ГОРОДА ПЕРМИ**
«26» июля 2019
Подпись *[подпись]*



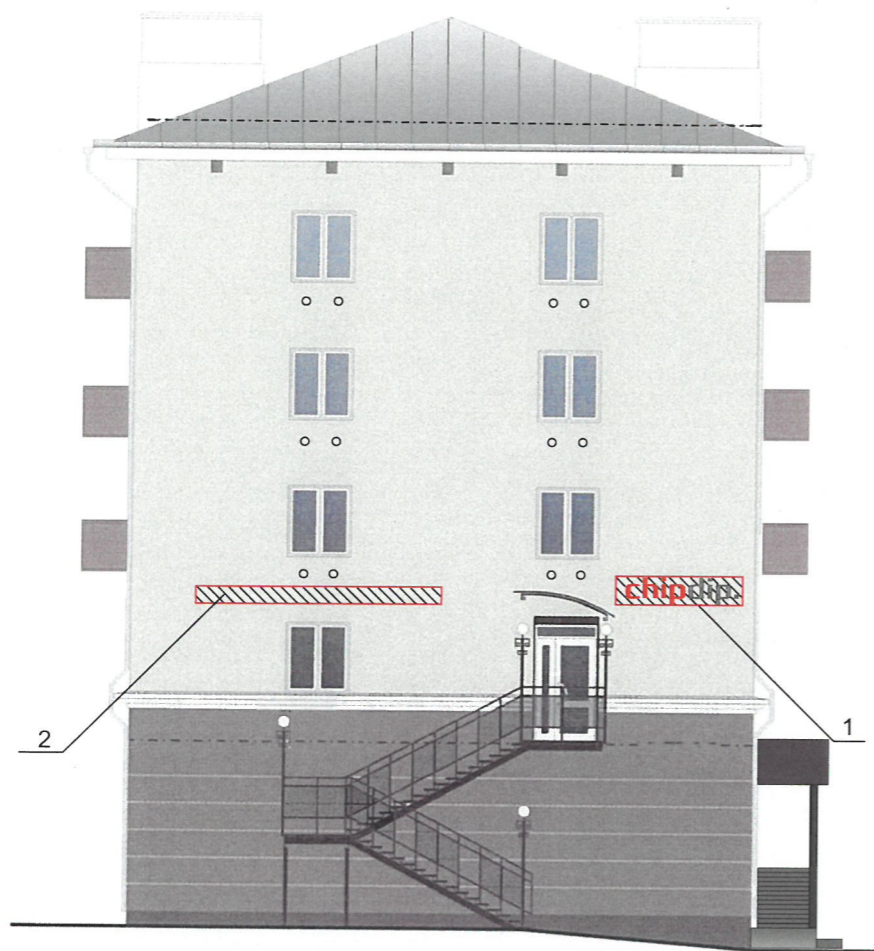
Схемы компоновки объемных букв и/или логотипов, знаков относительно оси размещения объектов городской информации



Примечание:
Единая горизонтальная ось - это условная прямая линия, относительно которой располагаются информационные конструкции. Местоположения оси на фасаде определяется как половина расстояния между верхним и нижним архитектурным элементом (окна, наличники, карниз, фриз и др.), выделяющимся (западающим, выступающим) из плоскости стены;
Размещение вывесок и рекламных конструкций должно осуществляться в границах места допустимого размещения объектов, установленных данным колерным паспортом;
Размещение рекламных конструкций производится на основании отдельного разрешения в соответствии с требованиями Решения Пермской городской думы от 27.01.2009 №11 «Об утверждении Положения о порядке установки и эксплуатации рекламных конструкций на территории города Перми»;
Габариты одиночных табличек (400*600 или 500*700мм), их уровень установки должен быть одинаковым для каждой входной группы;
Вид вывесок в ночное время (проект подсветки) разрабатывается отдельно;
Узлы крепления конструкции к фасаду разрабатывается отдельным рабочим проектом;
Размещение вывесок, перекрывающих оконные проемы, а так же вывесок, расположенных на балконах зданий и сооружений, должно быть согласовано с собственниками помещений, к которым относится балкон и/или оконный проем;
Размещение рекламных конструкций и вывесок на фасадах, расположенных вдоль исторических линий застройки, а также боковых фасадах, примыкающих к историческим линиям застройки, кровлях таких зданий, выполняется в соответствии с паспортами внешнего облика объектов капитального строительства, утвержденными органом местного самоуправления в установленном порядке на основании предмета охраны достопримечательного места.
Запрещается:
- размещение рекламных конструкций и вывесок с размером информационного поля, превышающим 1,2 м по короткой стороне или 1,8 метра по длинной стороне, за исключением вывесок в виде отдельных накладных букв без использования подложки, размещаемых на фасадах;
- размещение на фасадах рекламных конструкций и вывесок, совокупная площадь которых превышает 5% площади фасада;
- размещение рекламных конструкций и вывесок, перекрывающих архитектурные элементы фасадов зданий.

						25-06-2019-И			
						Колерный паспорт здания по Комсомольскому проспекту, 17 в Ленинском районе города Перми			
Изм.	Кол.уч.	Лист	№ док.	Подпись	Дата	Жилой многоквартирный дом	Стадия	Лист	Листов
Разраб.		Ермаков		<i>[подпись]</i>	12.19		П	7	9
						Размещение объектов городской информации	ООО «Идея»		

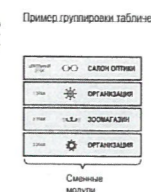
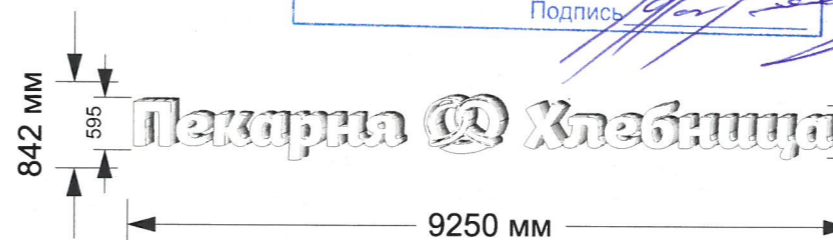
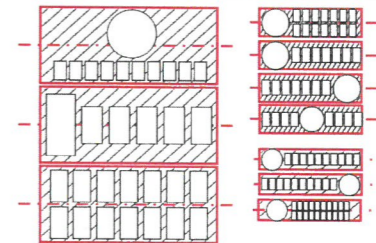
Схема размещения рекламных конструкций и вывесок на боковых фасадах



№	Наименование, тип городской информации	Цвет	Тип подсветки
1	Объемные буквы и/или логотипы на металлокаркасе в цвет фасада. Выполнены их металла, пластика, органического стекла. Высота 500мм	Фирменные цвета	Внутренняя или контурная, светодиодная
2	Объемные буквы и/или логотипы на металлокаркасе в цвет фасада. Выполнены их металла, пластика, органического стекла. Высота 300мм	Фирменные цвета	
3	Режимник. Пленочная аппликация, пластик.	Фирменные цвета	
4	Знак адресации. Металл, пластик, пленка.	Синий, белый	
5	Объемные буквы и/или логотипы на металлокаркасе в цвет фриза. Выполнены их металла, пластика, органического стекла. Высота 500мм	Фирменные цвета	
6	Панель-кронштейн. Выполнены из оргстекла, пластика, металла	Фирменные цвета	Внутренняя
7	Выклейка. Пленочная аппликация. Не более 30% от площади остекления	Фирменные цвета	

Управление архитектуры и городского дизайна
ДГА администрации г.Перми
СООТВЕТСТВУЕТ АРХИТЕКТУРНОМУ
ОБЛИКУ ГОРОДА ПЕРМИ
«26» июля 2019
Подпись: [подпись]

Схемы компоновки объемных букв и/или логотипов, знаков относительно оси размещения объектов городской информации



Пример крепления вывески к стене здания

Пример панели кронштейна



- 1 - диаметр болта D10 L 150
- 2 - диаметр D12
- 3 - металлоконструкция
- 4 - кронштейн фасада
- 5 - объемная буква с подсветкой

Примечание:
Единая горизонтальная ось - это условная прямая линия, относительно которой располагаются информационные конструкции. Местоположения оси на фасаде определяется как половина расстояния между верхним и нижним архитектурным элементом (окна, наличники, карниз, фриз и др.), выделяющимся (западающим, выступающим) из плоскости стены;
Размещение вывесок и рекламных конструкций должно осуществляться в границах места допустимого размещения объектов, установленных данным колерным паспортом;
Размещение рекламных конструкций производится на основании отдельного разрешения в соответствии с требованиями Решения Пермской городской думы от 27.01.2009 №11 «Об утверждении Положения о порядке установки и эксплуатации рекламных конструкций на территории города Перми»;
Габариты одиночных табличек (400*600 или 500*700мм), их уровень установки должен быть одинаковым для каждой входной группы;
Вид вывесок в ночное время (проект подсветки) разрабатывается отдельно;
Узлы крепления конструкции к фасаду разрабатывается отдельным рабочим проектом;
Размещение вывесок, перекрывающих оконные проемы, а так же вывесок, расположенных на балконах зданий и сооружений, должно быть согласовано с собственниками помещений, к которым относится балкон и/или оконный проем;
Размещение рекламных конструкций и вывесок на фасадах, расположенных вдоль исторических линий застройки, а также боковых фасадах, примыкающих к историческим линиям застройки, кровлям таких зданий, выполняется в соответствии с паспортами внешнего облика объектов капитального строительства, утвержденными органом местного самоуправления в установленном порядке на основании предмета охраны достопримечательного места.
Запрещается:
- размещение рекламных конструкций и вывесок с размером информационного поля, превышающим 1,2 м по короткой стороне или 1,8 метра по длинной стороне, за исключением вывесок в виде отдельных накладных букв без использования подложки, размещаемых на фасадах;
- размещение на фасадах рекламных конструкций и вывесок, совокупная площадь которых превышает 5% площади фасада;
- размещение рекламных конструкций и вывесок, перекрывающих архитектурные элементы фасадов зданий.

						25-06-2019-И			
						Колерный паспорт здания по Комсомольскому проспекту, 17 в Ленинском районе города Перми			
Изм.	Кол.уч.	Лист	№док.	Подпись	Дата	Жилой многоквартирный дом	Стадия	Лист	Листов
Разраб.		Ермаков		[подпись]	12.19		П	8	9
						Размещение объектов городской информации	ООО «Идея»		

Эталоны колеров для главного и боковых фасадов

Позиция согласно ведомости отделки фасадов	Координаты цвета в CorelDraw RAL 8008	C:	50	
		M:	60	
		Y:	70	
		K:	20	
		R:	111	
		G:	79	
1		B:	40	

Позиция согласно ведомости отделки фасадов	Координаты цвета в CorelDraw	C:	0	
		M:	0	
		Y:	0	
		K:	90	
		R:	56	
		G:	52	
11		B:	49	

Позиция согласно ведомости отделки фасадов	Координаты цвета в CorelDraw RAL 8011	C:	10	
		M:	60	
		Y:	100	
		K:	80	
		R:	90	
		G:	58	
18		B:	41	

Позиция согласно ведомости отделки фасадов	Координаты цвета в CorelDraw RAL 6021	C:	50	
		M:	10	
		Y:	50	
		K:	10	
		R:	134	
		G:	164	
3		B:	124	

Позиция согласно ведомости отделки фасадов	Координаты цвета в CorelDraw	C:	58	
		M:	84	
		Y:	86	
		K:	11	
		R:	93	
		G:	52	
14		B:	47	

Позиция согласно ведомости отделки фасадов	Координаты цвета в CorelDraw	C:	0	
		M:	0	
		Y:	0	
		K:	10	
		R:	222	
		G:	222	
21, 22		B:	221	

Позиция согласно ведомости отделки фасадов	Координаты цвета в CorelDraw RAL 8017	C:	60	
		M:	80	
		Y:	80	
		K:	80	
		R:	68	
		G:	50	
4, 7, 15, 16, 11		B:	45	

Позиция согласно ведомости отделки фасадов	Искусственный облицовочный камень "Колотый темный" RAL 8011		2

Позиция согласно ведомости отделки фасадов	Координаты цвета в CorelDraw RAL 3012	C:	5	
		M:	50	
		Y:	50	
		K:	10	
		R:	203	
		G:	141	
12, 20		B:	115	

Позиция согласно ведомости отделки фасадов	Координаты цвета в CorelDraw RAL 9010	C:	0	
		M:	0	
		Y:	5	
		K:	0	
		R:	247	
		G:	249	
23, 5, 6, 13		B:	239	

СОГЛАСОВАНО
1^й заместитель начальника ДГА
г. Пермь - главный архитектор
Д.Ю. Палшин
"26" июля 2019

						25-06-2019-И			
						Колерный паспорт здания по Комсомольскому проспекту, 17 в Ленинском районе города Перми			
Изм.	Кол.уч.	Лист	№ док.	Подпись	Дата	Жилой многоквартирный дом	Стадия	Лист	Листов
Разраб.		Ермаков			12.19		П	9	9
						Эталоны колеров	ООО «Идея»		