



ДЕПАРТАМЕНТ ГРАДОСТРОИТЕЛЬСТВА И АРХИТЕКТУРЫ  
АДМИНИСТРАЦИИ ГОРОДА ПЕРМИ

*24.08.2019 N 059-22-01-26-5367*  
**КОЛЕРНЫЙ ПАСПОРТ**

**АДРЕС ОБЪЕКТА:** г. Пермь, ул. Комсомольский проспект, здание (строение) №27

**АДМИНИСТРАТИВНЫЙ РАЙОН:** Ленинский

**шифр: 08-2019-27-КП**

**ПЕРМЬ, 2019 г.**

**Ведомость чертежей комплекта марки ОФ**

ЛИСТ	НАИМЕНОВАНИЕ	ПРИМЕЧАНИЯ
1	Общие данные. Поянительная записка (начало)	
2	Поянительная записка(окончание). Инструкция о порядке производства работ	
3	Существующее состояние фасадов. Фотофиксация	
4	Главный фасад	
5	Боковые фасады	
6	Дворовой фасад	
7	Размещение объектов городской информации. Главный фасад	
8	Размещение объектов городской информации. Боковой фасад	
9	Визуализация летнего кафе	
10-11	Эталоны колеров	

**Ведомость отделки фасадов**

ПОЗ.	ЭЛЕМЕНТ ФАСАДА	ЭТАЛОН ЦВЕТА	ОБОЗНАЧ.	ВИД ОТДЕЛКИ	ПРИМ.
1	Основное поле стен, тип 1			Штукатурка, силикатная краска	
2	Основное поле стен, тип 2			Плитка фасадная керамогранит	
3	Цоколь, тип 1			Облицовочная плитка	
4	Цоколь, тип 2			Штукатурка, силикатная краска	
5	Оконные, дверные переплеты	Белый		ПВХ профиль	
6	Дверные полотна			Атмосферостойкая краска по металлу	
7	Лестницы металлические, элементы фасада			Атмосферостойкая краска по металлу	
8	Перила, ограждения			Природный камень Атмосферостойкая краска	
9	Облицовка крылец			Облицовочный камень керамогранит	
10	Ступени крылец			Железобетонный элемент, природный камень	
11	Козырьки, тип 1			Оцинкованная сталь	
12	Козырьки, тип 2			Композитный материал	
13	Козырьки, тип 3			Металлочерепица	
14	Кровля			Оцинкованная сталь	
15	Водосточные трубы	Белый		Оцинкованная сталь с полимерным покрытием	
16	Поле стен входной группы кафе			Атмосферостойкая краска	
17	Оконные, дверные переплеты летнего кафе		RAL 000 75 00	ПВХ профиль	
18	Поле стен, кровля летнего кафе, цветочницы, ограждение		RAL 100 30 10	Атмосферостойкая краска	
19	Декоративная обрешетка летнего кафе		RAL 000 75 00	Деревянная рейка с покрытием биозащитным раствором и тонирующим составом	
20	Ограждение летнего кафе			Закаленное, многослойное, силикатное стекло	

**Пояснительная записка**

Цель разработки колерного паспорта здания - приведение цветового решения и оформления здания к единому архитектурному внешнему виду с применением современных конструкции и материалов. Определение возможных видов и типов размещения объектов городской информации, городского дизайна, наружной рекламы и визуальной информации, а также дополнительного оборудования.

Объект – 5-9-ти этажное общественное здание со встроенно-пристроенными помещениями общественного назначения располагается на пересечении ул.Комсомольский проспект и ул.Екатерининская, в здании размещается гостиница «Прикамье» (арх. Л.Г. Иванов и Ф.Б. Вишев), построенная в 1964 году.

Тип постройки, серия – индивидуальный проект

Тип перекрытий - сборные железобетонные плиты

Год постройки и ввода в эксплуатацию – 1964-й год.

Здание призвано аварийным - нет

Ранее разработанные колерные паспорта – СЭД-22-01-05-13 от 02.04.2013, № 059-22-01-26-1329 от 06.03.2019, № 059-22-01-26-3406 от 04.06.2019

В настоящем проекте установлены тип отделки и цветовое решение фасадов, определены типы и места размещения объектов городской информации, зафиксированы основные места размещения дополнительного оборудования.

Настоящий проект разработан в соответствии с Градостроительным кодексом Российской Федерации и требованиями Постановления администрации г.Перми от 22.02.2017 № 130 «Об утверждении порядка и критериев согласования колерного паспорта, требования к содержанию колерного паспорта». Порядка и критериев согласования колерного паспорта, требований к содержанию колерного паспорта, формы колерного паспорта» согласованные департаментом градостроительства и архитектуры администрации города Перми проекты колерных паспортов либо проекты изменений в колерные паспорта не являются разрешительной документацией на строительство, реконструкцию объекта капитального строительства; не являются правовым основанием на устройство пристроек, навесов, козырьков.

**Ведомость ссылочных и прилагаемых документов**

ОБОЗНАЧЕНИЕ	НАИМЕНОВАНИЕ	ПРИМЕЧАНИЯ
	<u>Ссылочные документы</u>	
Постановление администрации г.Перми от 22.02.2017 № 130	«Порядок и критерии согласования колерного паспорта, требования к содержанию колерного паспорта»	
Постановление администрации г.Перми от 25.10.2016 № 958	«Об утверждении стандартных требований к вывескам, их размещению и эксплуатации»	
Решения Пермской городской Думы от 27.01.2009 № 11	«Об утверждении Положения о порядке установки и эксплуатации рекламных конструкций на территории города Перми»	
СЭД-22-01-05-13 от 02.04.2013	Колерный паспорт здания по ул.Комсомольский проспект, 27, Ленинского района, г.Пермь, согласован 12.03.2014г.	
№ 059-22-01-26-1329 от 06.03.2019	Колерный паспорт здания по ул.Комсомольский проспект, 27, Ленинского района, г.Пермь	
№ 059-22-01-26-3406 от 04.06.2019	Колерный паспорт здания по ул.Комсомольский проспект, 27, Ленинского района, г.Пермь, согласован 05.06.2019г.	

СОГЛАСОВАНО  
 заместитель начальника ДГА  
 г.Перми - главный архитектор  
 Д.Ю. Папшин  
 10.08.2019

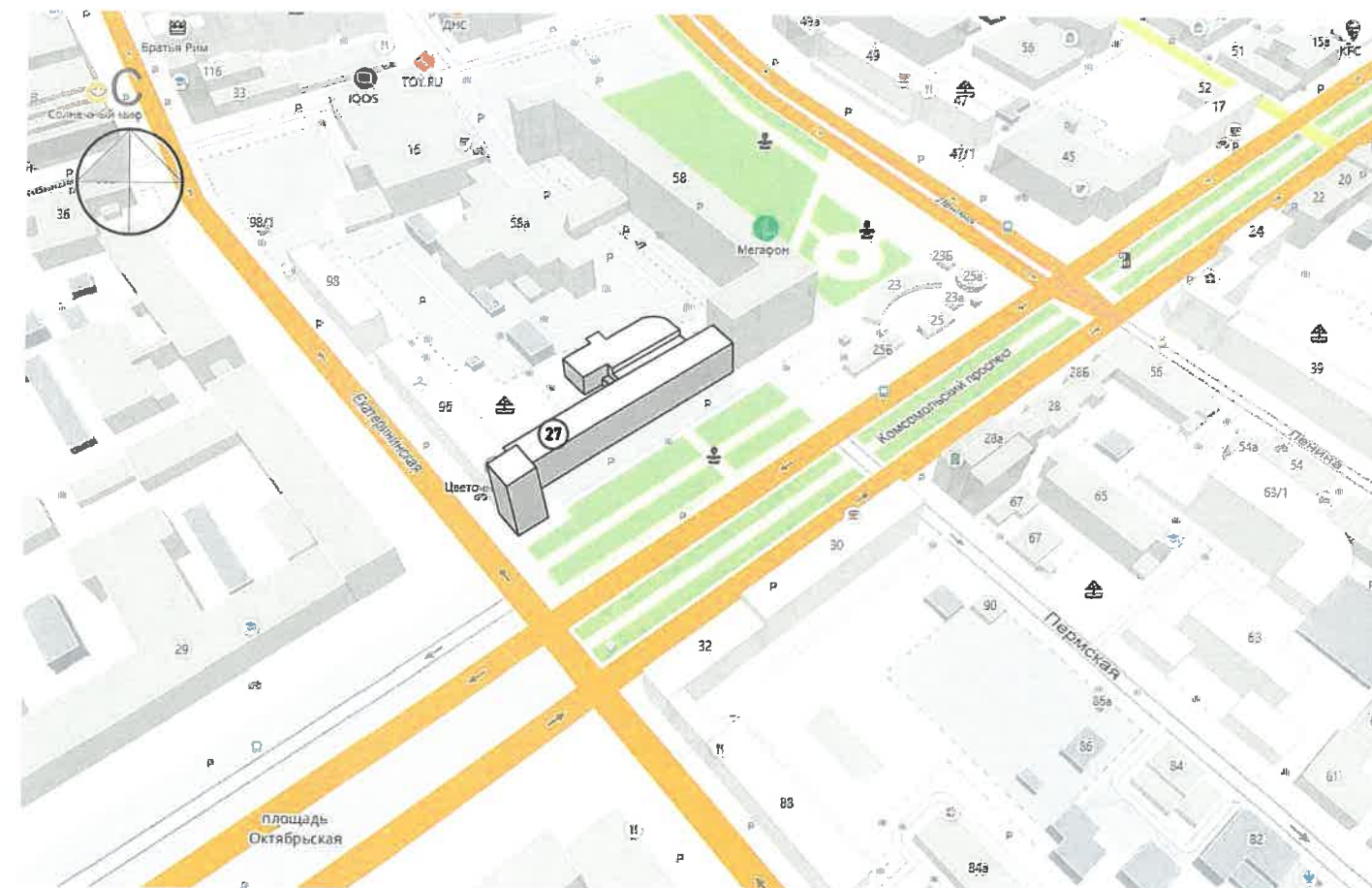
Изм.	Кол. уч.	Лист	№ док.	Подп.	Дата	08-2019-27-КП			
						Колерный паспорт здания по ул.Комсомольский проспект, 27, Ленинского района г.Перми			
Разработал		Корелина			08.19	Общественное здание со встроенно-пристроенными помещениями	Стадия	Лист	Листов
							П	1	11
						Общие данные Пояснительная записка(начало)	Корелина В.В.		

## ИНСТРУКЦИЯ

о порядке производства работ, связанных  
с окраской фасадов и всех наружных частей зданий,  
сооружений, строений, расположенных на территории города Перми

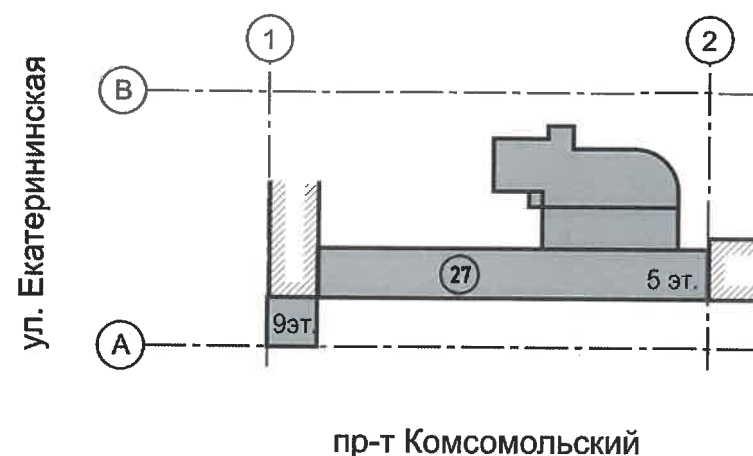
1. Окраска фасадов и всех наружных частей зданий, сооружений, строений, ограждений, заборов, павильонов, киосков, ларьков и прочих объектов, расположенных на территории города Перми, может производиться лишь на основании колерного паспорта фасадов на ремонт и окраску, согласованного ДГА г.Перми.
2. До начала процесса окраски здания или какого-либо сооружения должны быть произведены работы по капитальному ремонту всех без исключения наружных частей его, подлежащих окраске.
3. До начала ремонта зданий, имеющих газосветовую рекламу, сообщить рекламораспространителю о предстоящих работах на фасаде здания с целью сохранения вывесок либо их демонтажу.
4. Полуразрушенные и разрушенные архитектурные художественно-скульптурные детали здания, карнизы, колонны, пилястры, капители, фризы, тяги, лепные украшения, барельефы, мозаика, художественная роспись подлежат обязательному восстановлению в своем первоначальном виде. Категорически запрещается производить окраску здания без предварительного восстановления указанных деталей.
5. Металлические поверхности отдельных частей здания, чугунные решетки, перила балконов и лестниц, кронштейны, дверные и оконные приборы, архитектурно-художественные детали перед окраской очищаются от грязи, ржавчины, старой краски и покрываются вновь лишь масляной краской.
6. В соответствии с выданными образцами цвета (колерами) на окраску здания организация, производящая ремонт здания, составляет пробные образцы цвета, которые наносятся на видное место стены.
7. Проверку и согласование пробного образца цвета (колера), а также готовности поверхности стены и отдельных наружных частей здания к окраске производит уполномоченный представитель ДГА г. Перми. Без указанной проверки и согласования производить окраску фасада категорически воспрещается.
8. Домоуправления, организации и учреждения, производящие окраску и связанный с нею ремонт здания, несут полную ответственность за точное выполнение настоящей инструкции и привлекаются к ответственности за нарушение ее.
9. Цветовая гамма рекламоносителей должна гармонировать с основным колористическим решением фасадов здания.
10. По всем вопросам, связанным с производством работ, необходимо обращаться в ДГА г.Перми (ул.Сибирская,15, каб.316, тел.212-76-98).

## Ситуационный план -схема размещения Объекта М 1:2000



© 2ГИС. Городской информационный сервис. www.2gis.ru

План координационных осей зданий



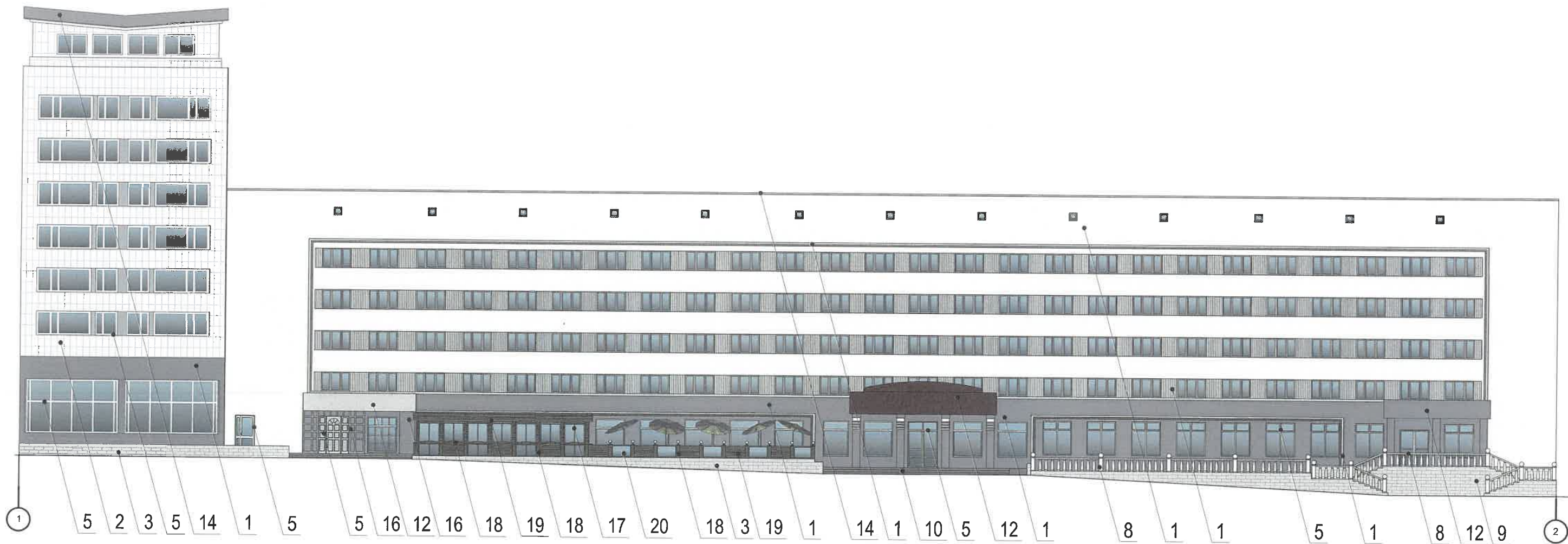
1. Координационные оси расставлены условно

08-2019-27-КП							
Колерный паспорт здания по ул.Комсомольский проспект, 27, Ленинского района г.Перми							
Изм.	Кол. уч.	Лист	№ док.	Подп.	Дата		
Разработал	Корелина			<i>В.В. Корелина</i>	08.19		
Общественное здание со встроенно-пристроенными помещениями					Стадия	Лист	Листов
					П	2	
Пояснительная записка(окончание) Инструкция о порядке производства работ					Корелина В.В.		



						08-2019-27-КП			
						Колерный паспорт здания по ул.Комсомольский проспект, 27, Ленинского района г.Перми			
Изм.	Кол. уч.	Лист	№ док.	Подп.	Дата	Общественное здание со встроенно-пристроенными помещениями	Стадия	Лист	Листов
Разработал		Корелина		<i>[Signature]</i>	08.19		П	3	
						Существующее состояние фасадов. Фотофиксация	Корелина В.В.		

Главный фасад



ПРИМЕЧАНИЕ:

1. В случае, если наружные лестницы при дополнительно устроенных входах в общественные помещения здания выходят за границы предоставленного земельного участка и красные линии квартала, то устройство дополнительных или переустройство существующих входных групп требует получения разрешения в установленном порядке;
2. В случае устройства или переустройства (перепланировки, ремонта, реконструкции) помещений общественного назначения, их входных групп в обязательном порядке должны быть предусмотрены мероприятия по обеспечению доступности данных помещений для маломобильных групп населения, включая инвалидов, использующих кресла-коляски и собак-проводников (далее-МГН) в соответствии с требованиями СП 59.13330.2016 Свод правил. Доступность зданий и сооружений для маломобильных групп населения. Данный свод правил касается функционально-планировочных элементов зданий и сооружений, их участков или отдельных помещений, доступных для МГН (входные узлы, коммуникации, пути эвакуации, помещения и зоны обслуживания, а также их информационное и инженерное обустройство). В частности, лестницы при входах в общественные помещения должны дублироваться пандусами с уклоном не более 1:20 (5%) или иными средствами подъема (подъемные платформы, лифты и т.д.). Согласно вышеуказанному Своду правил наружные лестницы и пандусы должны иметь поручни с учетом технических требований к опорным стационарным устройствам по ГОСТ Р 51261; размеры входной площадки при открывании дверей наружу должны быть не менее 1,4 x 2,0 или 1,5 x 1,85; размеры входной площадки с пандусом не менее 2,2 x 2,2 м.

Условные обозначения:

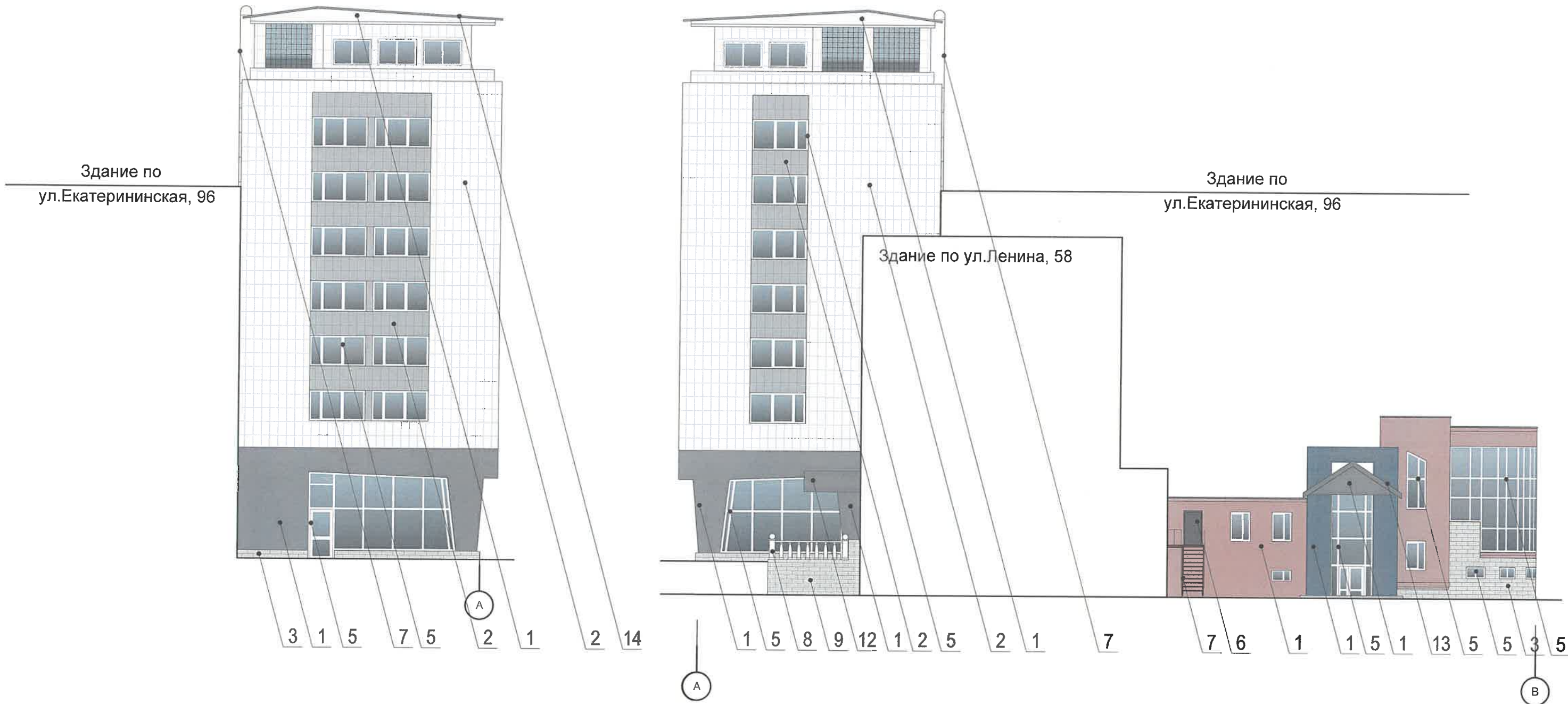
- выноска и номер позиции согласно Ведомости отделки фасадов на листе 1
- условная координационная ось

СОГЛАСОВАНО  
1<sup>й</sup> заместитель начальника ДГА  
г.Перми - главный архитектор  
Д.Ю. Лапшин  
20.08.19

						08-2019-27-КП			
						Колерный паспорт здания по ул.Комсомольский проспект, 27, Ленинского района г.Перми			
Изм.	Кол. уч.	Лист	№ док.	Подп.	Дата	Общественное здание со встроенно-пристроенными помещениями	Стадия	Лист	Листов
Разработал		Корелина			08.19		П	4	
						Главный фасад	Корелина В.В.		

Боковой фасад по ул.Екатерининская, 96

Боковой фасад вид с ул. Ленина



Условные обозначения:

- место допустимого размещения дополнительного оборудования

- выноска и номер позиции согласно Ведомости отделки фасадов на листе 1

- условная координационная ось

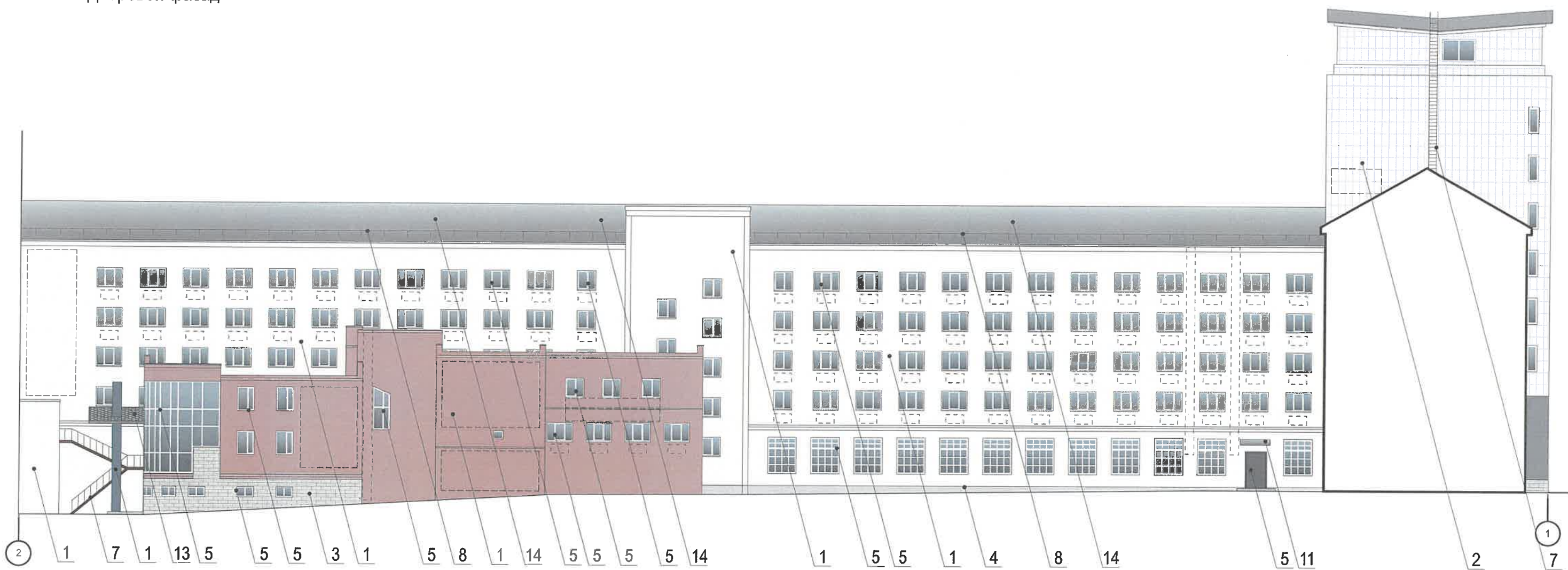
ПРИМЕЧАНИЕ:

1. В случае, если наружные лестницы при дополнительно устроенных входах в общественные помещения здания выходят за границы предоставленного земельного участка и красные линии квартала, то устройство дополнительных или переустройство существующих входных групп требует получения разрешения в установленном порядке;
2. В случае устройства или переустройства (перепланировки, ремонта, реконструкции) помещений общественного назначения, их входных групп в обязательном порядке должны быть предусмотрены мероприятия по обеспечению доступности данных помещений для маломобильных групп населения, включая инвалидов, использующих кресла-коляски и собак-проводников (далее-МГН) в соответствии с требованиями СП 59.13330.2016 Свод правил. Доступность зданий и сооружений для маломобильных групп населения. Данный свод правил касается функционально-планировочных элементов зданий и сооружений, их участков или отдельных помещений, доступных для МГН (входные узлы, коммуникации, пути эвакуации, помещения и зоны обслуживания, а также их информационное и инженерное обустройство). В частности, лестницы при входах в общественные помещения должны дублироваться пандусами с уклоном не более 1:20 (5%) или иными средствами подъема (подъемные платформы, лифты и т.д.). Согласно вышеуказанному Своду правил наружные лестницы и пандусы должны иметь поручни с учетом технических требований к опорным стационарным устройствам по ГОСТ Р 51261; размеры входной площадки при открывании дверей наружу должны быть не менее 1,4 x 2,0 или 1,5 x 1,85; размеры входной площадки с пандусом не менее 2,2 x 2,2 м.

СОГЛАСОВАНО  
1<sup>й</sup> заместитель начальника ДГА  
г.Перми - главный архитектор  
Д.Ю. Папшин  
20/19г.




						08-2019-27-КП			
						Колерный паспорт здания по ул.Комсомольский проспект, 27, Ленинского района г.Перми			
Изм.	Кол. уч.	Лист	№ док.	Подп.	Дата	Общественное здание со встроенно-пристроенными помещениями	Стадия	Лист	Листов
							П	5	
Разработал		Корелина			08.19	Боковые фасады	Корелина В.В.		

Дворовой фасад




1. Размещение дополнительного оборудования, дополнительных элементов и устройств на фасадах объектов капитального строительства допускается при соблюдении следующих условий:
  - а) единое архитектурное и цветовое решение фасадов (в том числе размер, форма, цвет, материал);
  - б) соответствие архитектурному решению фасадов, предусмотренному проектной документацией, с привязкой к основным композиционным осям фасадов (системе горизонтальных и вертикальных осей);
  - в) соответствие ГОСТам, техническим регламентам, установленных законодательством Российской Федерации в области обеспечения санитарно-эпидемиологического благополучия населения, пожарной безопасности и другими федеральными законами требований.
2. Размещение наружных блоков систем кондиционирования и вентиляции допускается:
  - а) на кровле объектов капитального строительства;
  - б) на оконных и дверных проемах в единой (вертикальной, горизонтальной) системе осей фасадов, в окнах подвального этажа, в плоскости остекления без выхода за плоскость фасадов с использованием маскирующих ограждений (решеток, жалюзи).
3. Размещение наружных блоков систем кондиционирования и вентиляции на поверхности главных фасадов, в оконных и дверных проемах за плоскостью фасадов не допускается:
  - над пешеходными тротуарами;
  - на высоте менее 3,0 м от поверхности земли.
4. Антенны должны размещаться:
  - а) на кровле объектов капитального строительства - компактными упорядоченными группами, с использованием единой несущей основы, в том числе с устройством ограждения, а также с учетом требований действующего законодательства;
  - б) на дворовых фасадах, глухих стенах, не просматривающихся с улицы
  - в) на дворовых фасадах - в простенках между окнами на пересечении вертикальной оси простенка и оси, соответствующей верхней границе проема.

Условные обозначения:

-  - место допустимого размещения дополнительного оборудования
-  - выноска и номер позиции согласно Ведомости отделки фасадов
-  - условная координационная ось

СОГЛАСОВАНО  
на листе № 1  
заместитель начальника ДГА  
г. Перми - главный архитектор  
Д.Ю. Палшин  
2019 г.

						<b>08-2019-27-КП</b>			
						Колерный паспорт здания по ул.Комсомольский проспект, 27, Ленинского района г.Перми			
Изм.	Кол. уч.	Лист	№ док.	Подп.	Дата	Общественное здание со встроенно-пристроенными помещениями	Стадия	Лист	Листов
Разработал		Корелина			08.19		П	6	
						Дворовой фасад	Корелина В.В.		

Главный фасад



Условные обозначения:

- выноска и номер позиции согласно Ведомости размещения объектов городской информации
- ось размещения объектов городской информации (вывесок и рекламных конструкций)
- место допустимого размещения объектов городской информации (вывески и рекламные конструкции)
- таблички-режимники
- знак адресации

\* - ранее согласованные вывески и объекты городской информации смотри Ведомость ссылочных и прилагаемых документов

ПРИМЕЧАНИЕ:

1. Единая горизонтальная ось - это условная прямая линия, относительно которой располагаются информационные конструкции. Месторасположение оси на фасаде определяется как половина расстояния между верхним и нижним архитектурным элементом (окна, наличники, карниз, фриз и др.), выделяющимся (западающим, выступающим) из плоскости стены;
2. Размещение вывесок и рекламных конструкций должно осуществляться в границах места допустимого размещения объектов, установленных данным колерным паспортом;
3. Размещение вывесок по отношению к друг к другу, их конфигурация и наполненность информацией должны соответствовать Стандартным требованиям к вывескам, их размещению и эксплуатации, установленным и утвержденным Постановлением администрации города Перми от 25.10.2016 № 958;
4. В случае, если планируемые к размещению вывески не соответствуют стандартам, установленным Постановлением администрации города Перми от 25.10.2016 № 958, потребуется внесение изменений в настоящий колерный паспорт;
5. Размещение рекламных конструкций производится на основании отдельного разрешения в соответствии с требованиями Решения Пермской городской Думы от 27.01.2009 № 11 «Об утверждении Положения о порядке установки и эксплуатации рекламных конструкций на территории города Перми».
6. Вид вывесок в ночное время (проект подсветки) разрабатывается отдельно;
7. Узлы крепления конструкций к фасаду разрабатываются отдельным рабочим проектом;
8. Размещение вывесок, перекрывающих оконные проемы, а также расположенных на балконах зданий и сооружений должно быть согласовано с собственниками помещений, к которым относится балкон и данный оконный проем.

Управление архитектуры и городского дизайна  
ДГА администрации г.Перми  
**СООТВЕТСТВУЕТ АРХИТЕКТУРНОМУ  
ОБЛИКУ ГОРОДА ПЕРМИ**  
«д.г.» 08.19  
Подпись: [Signature]

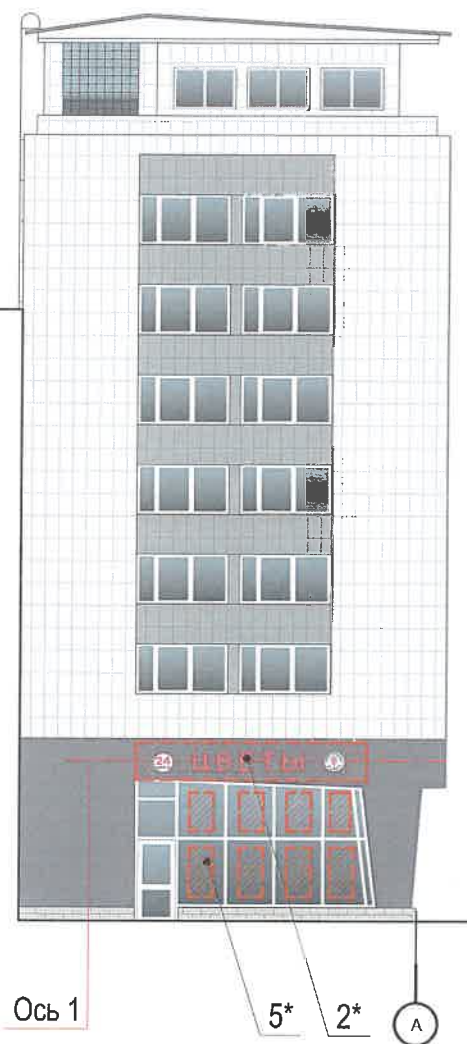
Ведомость размещения рекламоносителей и объектов городской информации

Поз.	Наименование, тип реклама	Эталон цвета	Наличие, тип подсветки
1	Объемные буквы или логотипы на метал. направляющих в цвет козырька (без подложки). Металл, пластик, орг.стекло	Фирменные цвета	Внутренняя или контурная подсветка
2	Объемные буквы или логотипы на метал. направляющих в цвет фасада (без подложки). Металл, пластик, орг.стекло	Фирменные цвета	Внутренняя или контурная подсветка
3	Режимник. Оргстекло, металл, пластик	Фирменные цвета	
4	Знак адресации. Оргстекло, металл, пластик	Синий, белый	Внутренняя или контурная подсветка
5	Пленочная аппликация на стекле площадью не более 30% от площади остекления в виде текста однотонного цвета или вывески-панно, размещенная в оконном проеме и размером не превышающая по высоте половину высоты витрины, а по ширине - половину ширины витрины. Самоклеющиеся пленки, полноцветная печать	Фирменные цвета	
<b>08-2019-27-КП</b>			
Колерный паспорт здания по ул.Комсомольский проспект, 27, Ленинского района г.Перми			
Изм.	Кол. уч.	Лист	№ док.
Разработал	Корелина	Подп.	Дата
			08.19
Общественное здание со встроенно-пристроенными помещениями			Стадия
			Лист
			Листов
			П
			7
Размещение объектов городской информации Главный фасад			Корелина В.В.



Боковой фасад по ул.Екатерининская, 96

Здание по ул.Екатерининская, 96



Боковой фасад вид с ул. Ленина

Здание по ул.Екатерининская, 96

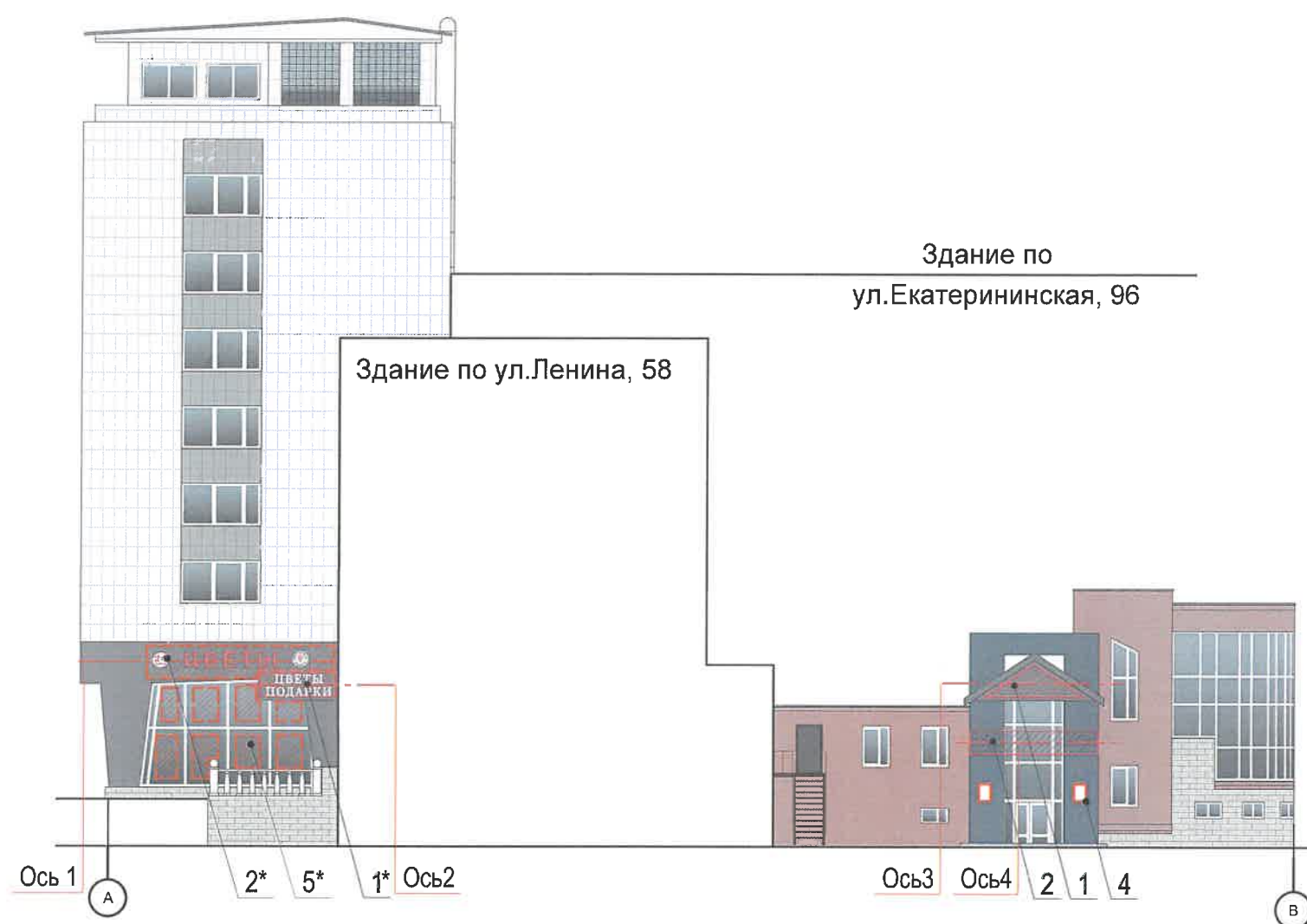
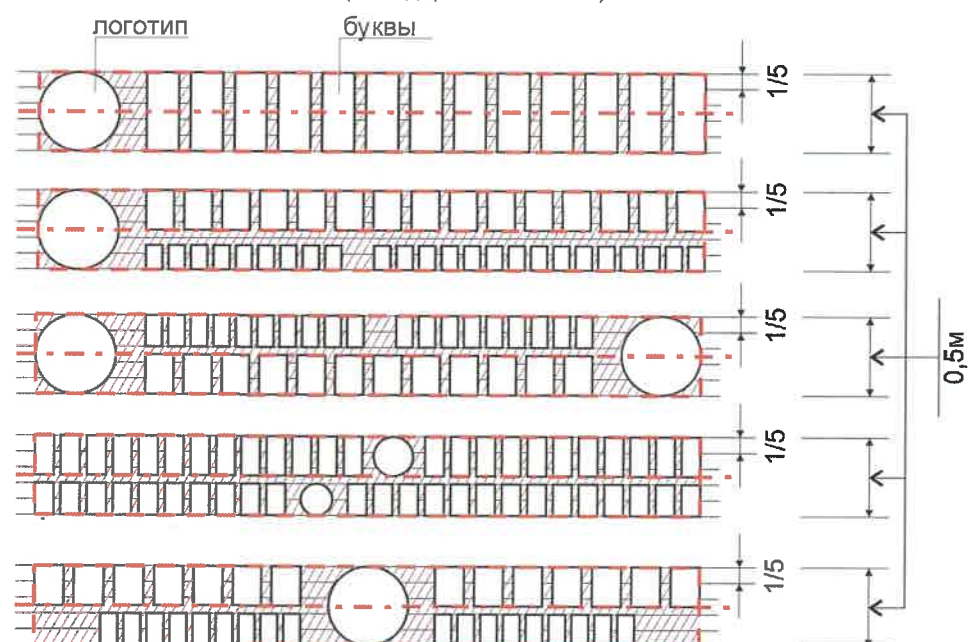
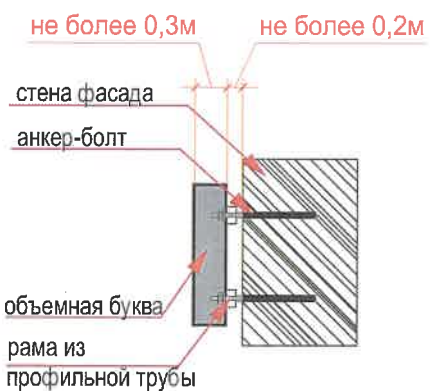






Схема компоновки объемных букв и/или логотипов, знаков относительно оси и места допустимого размещения объектов городской информации (Стандартные вывески)



Пример группировки модульных табличек-режимников




Условные обозначения:

-  - выноска и номер позиции согласно Ведомости размещения объектов городской информации
-  - ось размещения объектов городской информации (вывесок и рекламных конструкций)
-  - место допустимого размещения объектов городской информации (вывески и рекламные конструкции)
-  - таблички-режимники

\* - ранее согласованные вывески и объекты городской информации см. Ведомость ссылочных и прилагаемых документов



1. Информация и указания к изображению (примечание) см. лист 7
2. Ведомости размещения объектов городской информации см. лист 7

						08-2019-27-КП			
						Колерный паспорт здания			
						по ул.Комсомольский проспект, 27, Ленинского района г.Перми			
Изм.	Кол. уч.	Лист	№ док.	Подп.	Дата	Общественное здание со встроенно-пристроенными помещениями	Стадия	Лист	Листов
Разработал		Корелина			08.19		П	8	
						Размещение объектов городской информации Боковой фасад	Корелина В.В.		

Фрагмент главного фасада



Перспективный вид - точка 1



Перспективный вид - точка 2



СОГЛАСОВАНО  
начальника ДГА  
Перми - главный архитектор  
Д.Ю. Лапшин  
20/8

						08-2019-27-КП			
						Колерный паспорт здания по ул.Комсомольский проспект, 27, Ленинского района г.Перми			
Изм.	Кол. уч.	Лист	№ док.	Подп.	Дата	Общественное здание со встроенно-пристроенными помещениями	Стадия	Лист	Листов
							П	9	
						Визуализация летнего кафе	Корелина В.В.		

Разработал	Корелина			<i>[Signature]</i>	08.19

Позиция согласно ведомости отделки фасадов	Координаты цвета в CorelDraw	C:	4	
		M:	4	
		Y:	4	
		K:	0	
		R:	246	
		G:	243	
		B:	243	
1, 2				

Позиция согласно ведомости отделки фасадов	Координаты цвета в CorelDraw	C:	27	
		M:	21	
		Y:	20	
		K:	5	
		R:	191	
		G:	189	
		B:	190	
3, 4, 9				

Позиция согласно ведомости отделки фасадов	Координаты цвета в CorelDraw	C:	51	
		M:	39	
		Y:	33	
		K:	22	
		R:	124	
		G:	128	
		B:	135	
1, 12, 16				

Позиция согласно ведомости отделки фасадов	Координаты цвета в CorelDraw	C:	20	
		M:	50	
		Y:	41	
		K:	12	
		R:	190	
		G:	134	
		B:	128	
1				

Позиция согласно ведомости отделки фасадов	Координаты цвета в CorelDraw	C:	71	
		M:	44	
		Y:	28	
		K:	30	
		R:	75	
		G:	104	
		B:	126	
1				

Позиция согласно ведомости отделки фасадов	Координаты цвета в CorelDraw	C:	63	
		M:	50	
		Y:	44	
		K:	40	
		R:	88	
		G:	91	
		B:	97	
6				

Позиция согласно ведомости отделки фасадов	Координаты цвета в CorelDraw	C:	29	
		M:	94	
		Y:	84	
		K:	69	
		R:	90	
		G:	38	
		B:	34	
7, 8				

СОГЛАСОВАНО  
 1<sup>й</sup> заместитель начальника ДГА  
 г. Перми - главный архитектор  
 Д.Ю. Лапшин  
 20.08.19

						08-2019-27-КП			
						Колерный паспорт здания			
						по ул.Комсомольский проспект, 27, Ленинского района г.Перми			
Изм.	Кол. уч.	Лист	№ док.	Подп.	Дата	Общественное здание со встроенно-пристроенными помещениями	Стадия	Лист	Листов
Разработал		Корелина		<i>Корелина</i>	08.19		П	10	
						Эталон колеров (начало)	Корелина В.В.		

Позиция согласно ведомости отделки фасадов	Координаты цвета в CorelDraw	C:	0	
		M:	0	
		Y:	0	
		K:	40	
		R:	255	
		G:	255	
5, 8		B:	255	

Позиция согласно ведомости отделки фасадов	Координаты цвета в CorelDraw	C:	0	
		M:	0	
		Y:	0	
		K:	50	
		R:	157	
		G:	158	
11, 14		B:	158	

Позиция согласно ведомости отделки фасадов	Координаты цвета в CorelDraw	C:	0	
		M:	0	
		Y:	0	
		K:	40	
		R:	178	
		G:	179	
10		B:	179	

Позиция согласно ведомости отделки фасадов	RAL Design 000 75 00	C:	28	
		M:	20	
		Y:	21	
		K:	5	
		R:	187	
		G:	189	
16, 18		B:	190	

Позиция согласно ведомости отделки фасадов	Координаты цвета в CorelDraw	C:	47	
		M:	78	
		Y:	75	
		K:	69	
		R:	77	
		G:	47	
12		B:	42	

Позиция согласно ведомости отделки фасадов	RAL Design 100 30 10	C:	60	
		M:	48	
		Y:	64	
		K:	51	
		R:	75	
		G:	76	
17		B:	61	

Позиция согласно ведомости отделки фасадов	Координаты цвета в CorelDraw	C:	0	
		M:	0	
		Y:	0	
		K:	60	
		R:	137	
		G:	137	
13		B:	137	

СОГЛАСОВАНО  
1й заместитель начальника ДГА  
г. Перми - главный архитектор  
Д.Ю. Пашин  
" 20 " 08 2019 г.

						08-2019-27-КП			
						Колерный паспорт здания			
						по ул.Комсомольский проспект, 27, Ленинского района г.Перми			
Изм.	Кол. уч.	Лист	№ док.	Подп.	Дата	Общественное здание со встроенно-пристроенными помещениями	Стадия	Лист	Листов
Разработал		Корелина		<i>В.В. Корелина</i>	08.19		П	11	
						Эталон колеров (окончание)	Корелина В.В.		