



ДЕПАРТАМЕНТ ГРАДОСТРОИТЕЛЬСТВА И АРХИТЕКТУРЫ
АДМИНИСТРАЦИИ ГОРОДА ПЕРМИ

ИП Филимонова Ю.В.

Заказчик: ООО "Омнибус"

02.09.2019 №59-22-01-26-5562
КОЛЕРНЫЙ ПАСПОРТ

АДРЕС ОБЪЕКТА: г. Пермь, ул.Комсомольский проспект, здание (строение) №31а

АДМИНИСТРАТИВНЫЙ РАЙОН: Ленинский

шифр: ЛР-КП-31А-0819

ПЕРМЬ, 2019 г.

Ведомость чертежей комплекта марки ОФ

ЛИСТ	НАИМЕНОВАНИЕ	ПРИМЕЧАНИЯ
1	Общие данные. Поянительная записка (начало)	
2	Пояснительная записка(окончание). Инструкция о порядке производства работ	
3	Существующее состояние фасадов. Фотофиксация	
4	Главный фасад по ул. Комсомольский проспект	
5	Боковые фасады	
6	Дворовой фасад	
7	Размещение городской информации. Главный фасад	
8	Эталон колеров	
9		

Ведомость отделки фасадов

ПОЗ.	ЭЛЕМЕНТ ФАСАДА	ЭТАЛОН ЦВЕТА	ОБОЗНАЧ.	ВИД ОТДЕЛКИ	ПРИМ.
1	Цоколь		RAL 7039	Натуральный камень(главный фасад). Вододисперсионная атмосферостойкая краска для наружных работ(дворовой фасад)	
2	Поле стен первого этажа		RAL 0708030	Вододисперсионная атмосферостойкая краска для наружных работ	
3	Поле стен 2-го этажа и выше, вентиляционные блоки		RAL 0709020	Вододисперсионная атмосферостойкая краска для наружных работ	
4	Кровля		RAL 7047	Профнастил покраска в заводских условиях	
5	Декоративные элементы фасада, торцы балконов		RAL 9003	Вододисперсионная атмосферостойкая краска для наружных работ	
6	Профиль оконных блоков		RAL 9003	ПВХ профиль	
7	Профиль витражей, дверей встроенных помещений		RAL 9003	Алюминиевый профиль, покраска в заводских условиях	
8	Козырьки жилой части, дворовой фасад		RAL 7047	Металлопрофиль, покраска в заводских условиях	
9	Дверные блоки жилой части		RAL 7044	Эмаль по металлу	
10	Ограждение балконов, лестниц, кровли, пожарная лестница		RAL 7037	Атмосферостойкая краска по металлу	
11	Водосточная система		RAL 9003	Оцинкованная сталь с полимерным покрытием	
12	Трубы вентиляции		RAL 9003	Оцинкованная сталь	
13	Ограждение крыльца, главный фасад		RAL 9003	Хромированная сталь	

Пояснительная записка

Объект – двух подъездный 5-этажный многоквартирный жилой дом со встроенными помещениями общественного назначения. Здание по стилистическому направлению относится к эпохе "Сталинского ампира", отличительными чертами таких зданий стали: обилие лепных и декоративных элементов в классическом стиле, использование дорического и коринфского ордеров, широкое применение советской символики - барельефы с пятиконечными звездами, гербами, лавровыми венками, портретами вождя, стилизованными сценами из жизни страны - можно найти практически на любом строении сталинской эпохи.

Тип постройки, серия – кирпичный, многоквартирный дом, полногабаритный(сталинка);

Год постройки и ввода в эксплуатацию – 1957-й год;

В настоящее время домом управляет - Управляющая организация - ПМК;

Дом призван аварийным - нет;

Ранее разработанные колерные паспорта – 018-10-2013-ОФ от 02.04.2013г., 059-22-01-4416 от 28.11.2018г.

В настоящем проекте установлены тип отделки и цветовое решение фасадов, определено оформление входных групп, определены типы и места размещения объектов наружной рекламы и объектов городской информации, зафиксированы основные места размещения дополнительного оборудования.

Настоящий проект разработан в соответствии с требованиями Постановления администрации г.Перми от 22.02.2017 № 130 «Об утверждении порядка и критериев согласования колерного паспорта, требования к содержанию колерного паспорта». Порядка и критериев согласования колерного паспорта, требований к содержанию колерного паспорта, формы колерного паспорта» согласованные департаментом градостроительства и архитектуры администрации города Перми проекты колерных паспортов либо проекты изменений в колерные паспорта не являются разрешительной документацией на строительство, реконструкцию объекта капитального строительства; не являются правовым основанием на устройство пристроек, навесов, козырьков.

Ведомость ссылочных и прилагаемых документов

ОБОЗНАЧЕНИЕ	НАИМЕНОВАНИЕ	ПРИМЕЧАНИЯ
	<u>Ссылочные документы</u>	
Постановление администрации г.Перми от 22.02.2017 № 130	«Порядок и критерии согласования колерного паспорта, требования к содержанию колерного паспорта»	
Постановление администрации г.Перми от 25.10.2016 № 958	«Об утверждении стандартных требований к вывескам, их размещению и эксплуатации»	
Решения Пермской городской Думы от 27.01.2009 № 11	«Об утверждении Положения о порядке установки и эксплуатации рекламных конструкций на территории города Перми»	
СЭД-22-01-05-12 от 02.04.2013г.	Колерный паспорт здания по ул.Комсомольский проспект, 31а, Ленинский район г. Пермь, согласован 10.2014г. ДГА администрации г.Перми	
059-22-01-4416 от 28.11.2018г.	Колерный паспорт здания по ул.Комсомольский проспект, 31а, Ленинский район г. Пермь, согласован 04.12.2018г. ДГА администрации г.Перми	



ЛР-КП-31А-0819					
Колерный паспорт здания по ул.Комсомольский проспект, 31а, Ленинский район г.Пермь					
Изм.	Кол.уч.	Лист	№ док.	Подп.	Дата
Разработал	Корелина				08.19
Многоквартирный жилой дом со встроенными помещениями общественного назначения				Стадия	Лист
				П	1
				Листов	8
Общие данные Пояснительная записка(начало)				ИП Филимонова Ю.В.	

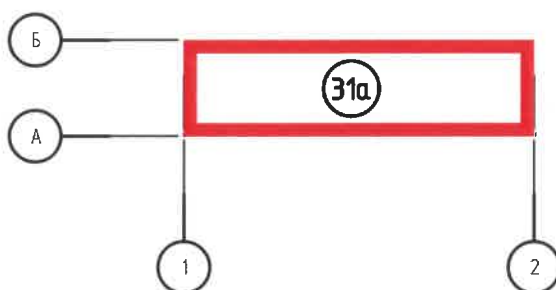
ИНСТРУКЦИЯ

о порядке производства работ, связанных
с окраской фасадов и всех наружных частей зданий,
сооружений, строений, расположенных на территории города Перми

1. Окраска фасадов и всех наружных частей зданий, сооружений, строений, ограждений, заборов, павильонов, киосков, ларьков и прочих объектов, расположенных на территории города Перми, может производиться лишь на основании колерного паспорта фасадов на ремонт и окраску, согласованного ДГА г.Перми.
2. До начала процесса окраски здания или какого-либо сооружения должны быть произведены работы по капитальному ремонту всех без исключения наружных частей его, подлежащих окраске.
3. До начала ремонта зданий, имеющих газосветовую рекламу, сообщить рекламораспространителю о предстоящих работах на фасаде здания с целью сохранения вывесок либо их демонтажу.
4. Полуразрушенные и разрушенные архитектурные художественно-скульптурные детали здания, карнизы, колонны, пилястры, капители, фризы, тяги, лепные украшения, барельефы, мозаика, художественная роспись подлежат обязательному восстановлению в своем первоначальном виде.

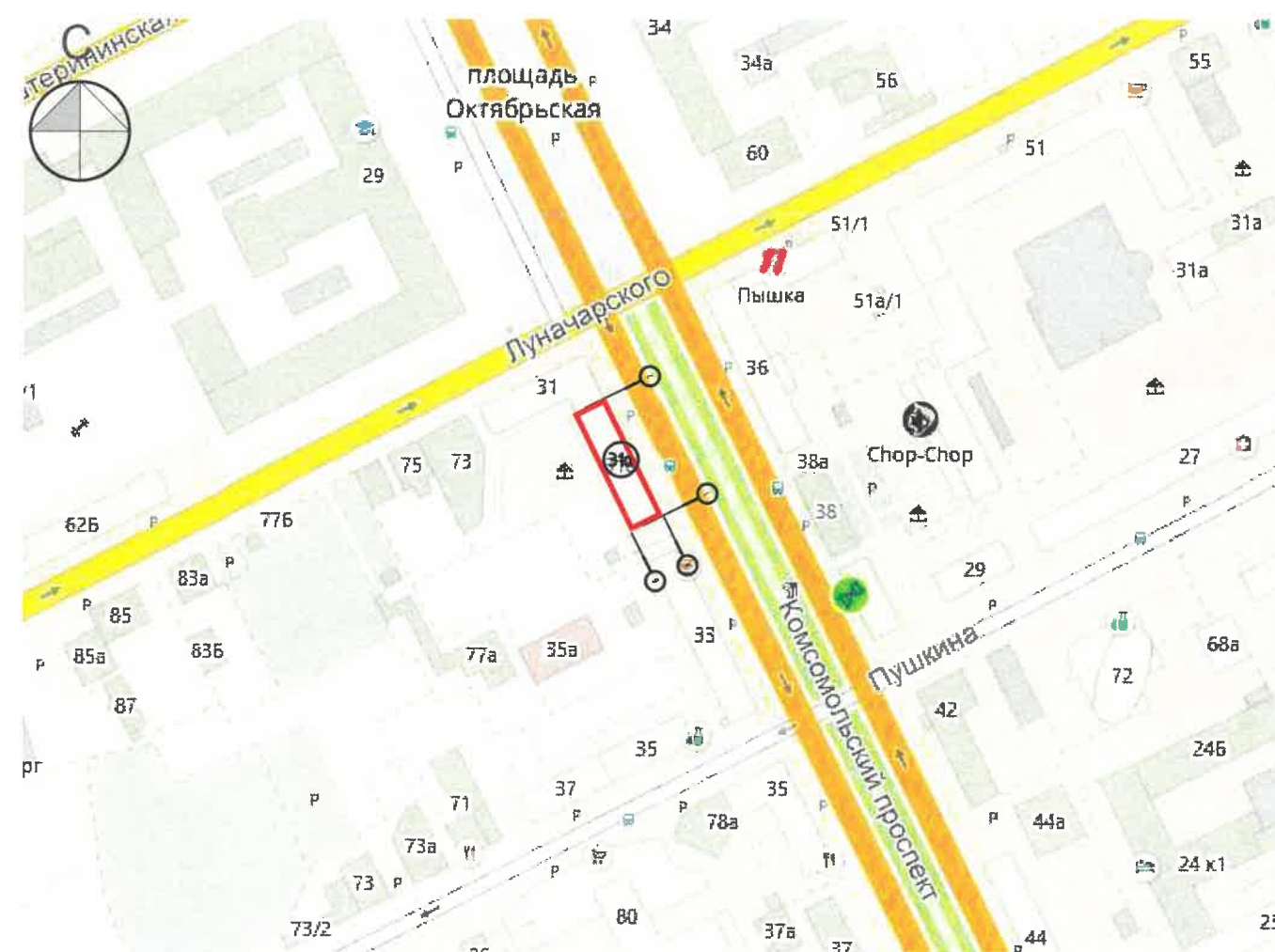
Категорически запрещается производить окраску здания без предварительного восстановления указанных деталей.
5. Металлические поверхности отдельных частей здания, чугунные решетки, перила балконов и лестниц, кронштейны, дверные и оконные приборы, архитектурно-художественные детали перед окраской очищаются от грязи, ржавчины, старой краски и покрываются вновь лишь масляной краской.
6. В соответствии с выданными образцами цвета (колерами) на окраску здания организация, производящая ремонт здания, составляет пробные образцы цвета, которые наносятся на видное место стены.
7. Проверку и согласование пробного образца цвета (колера), а также готовности поверхности стены и отдельных наружных частей здания к окраске производит уполномоченный представитель ДГА г. Перми. Без указанной проверки и согласования производить окраску фасада категорически воспрещается.
8. Домоуправления, организации и учреждения, производящие окраску и связанный с нею ремонт здания, несут полную ответственность за точное выполнение настоящей инструкции и привлекаются к ответственности за нарушение ее.
9. Цветовая гамма рекламоносителей должна гармонировать с основным колористическим решением фасадов здания.
10. По всем вопросам, связанным с производством работ, необходимо обращаться в ДГА г.Перми (ул.Сибирская,15, каб.316, тел.212-76-98).

План координационных осей



- многоквартирный жилой дом со встроенными помещениями общественного назначения по ул.Комсомольский проспект д.31а

Ситуационный план -схема размещения Объекта М 1:2000



© 2ГИС. Городской информационный сервис. www.2gis.ru

1. Координационные оси расставлены условно

ЛР-КП-31А-0819					
Колерный паспорт здания по ул.Комсомольский проспект, 31а, Ленинский район г.Пермь					
Изм.	Кол. уч.	Лист	№ док.	Подп.	Дата
Разработал		Корелина		<i>[Signature]</i>	08.19
				Многоквартирный жилой дом со встроенными помещениями общественного назначения	Стадия
					Лист
					Листов
				Пояснительная записка(окончание) Инструкция о порядке производства работ	П
					2
				ИП Филимонова Ю.В.	

Копировал

А3

Существующее положение фасадов. Фотофиксация



						ЛР-КП-31А-0819			
						Коперный паспорт здания по ул.Комсомольский проспект, 31а, Ленинский район г.Пермь			
Изм.	Кол. уч.	Лист	№ док.	Подп.	Дата	Многоквартирный жилой дом со встроенными помещениями общественного назначения	Стадия	Лист	Листов
Разработал	Корелина			<i>[Signature]</i>	08.19		П	3	
						Существующее состояние фасадов. Фотофиксация		ИП Филимонова Ю.В.	

Главный фасад по ул. Комсомольский проспект



ул. Комсомольский проспект д.31

ПРИМЕЧАНИЕ:

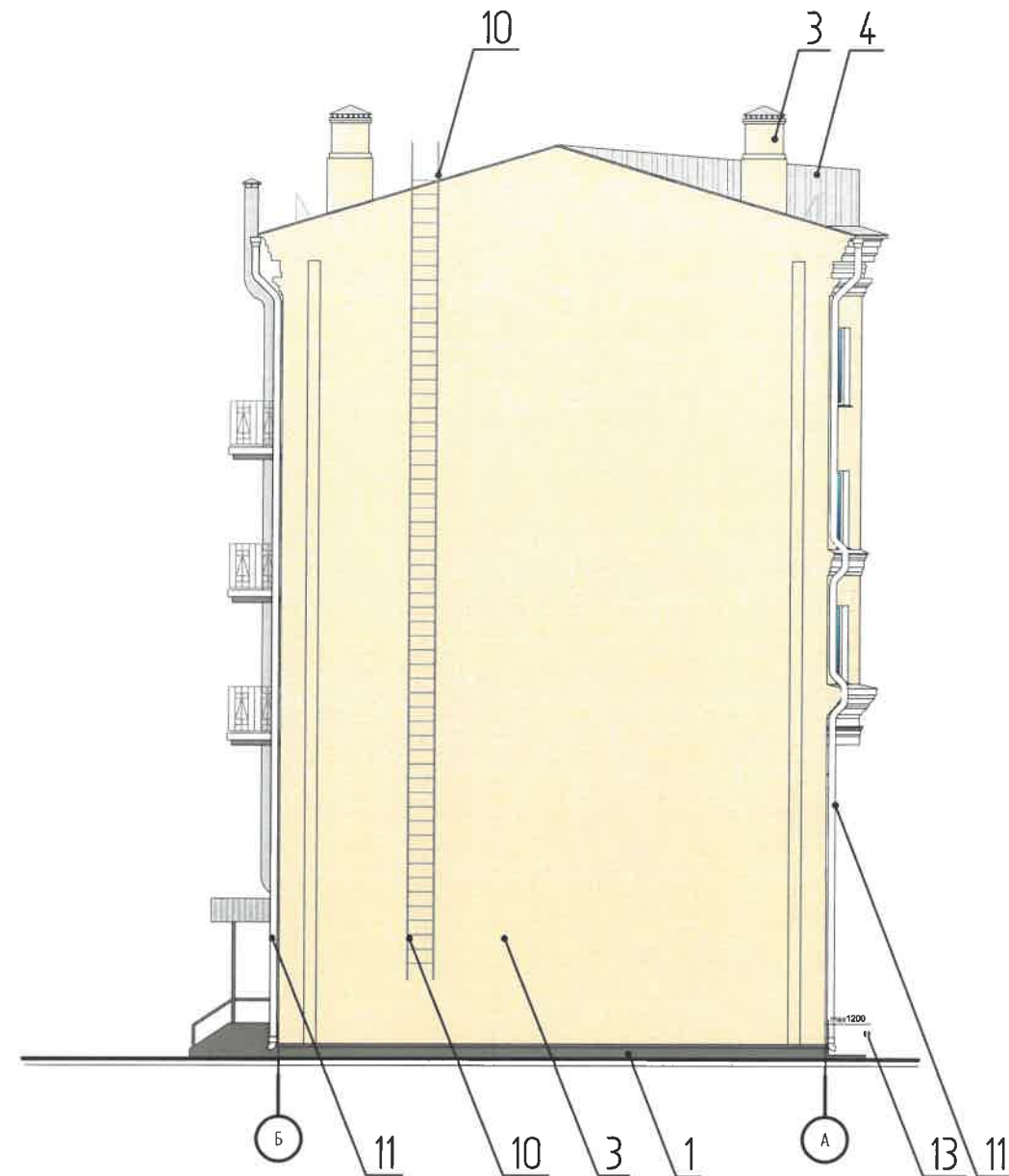
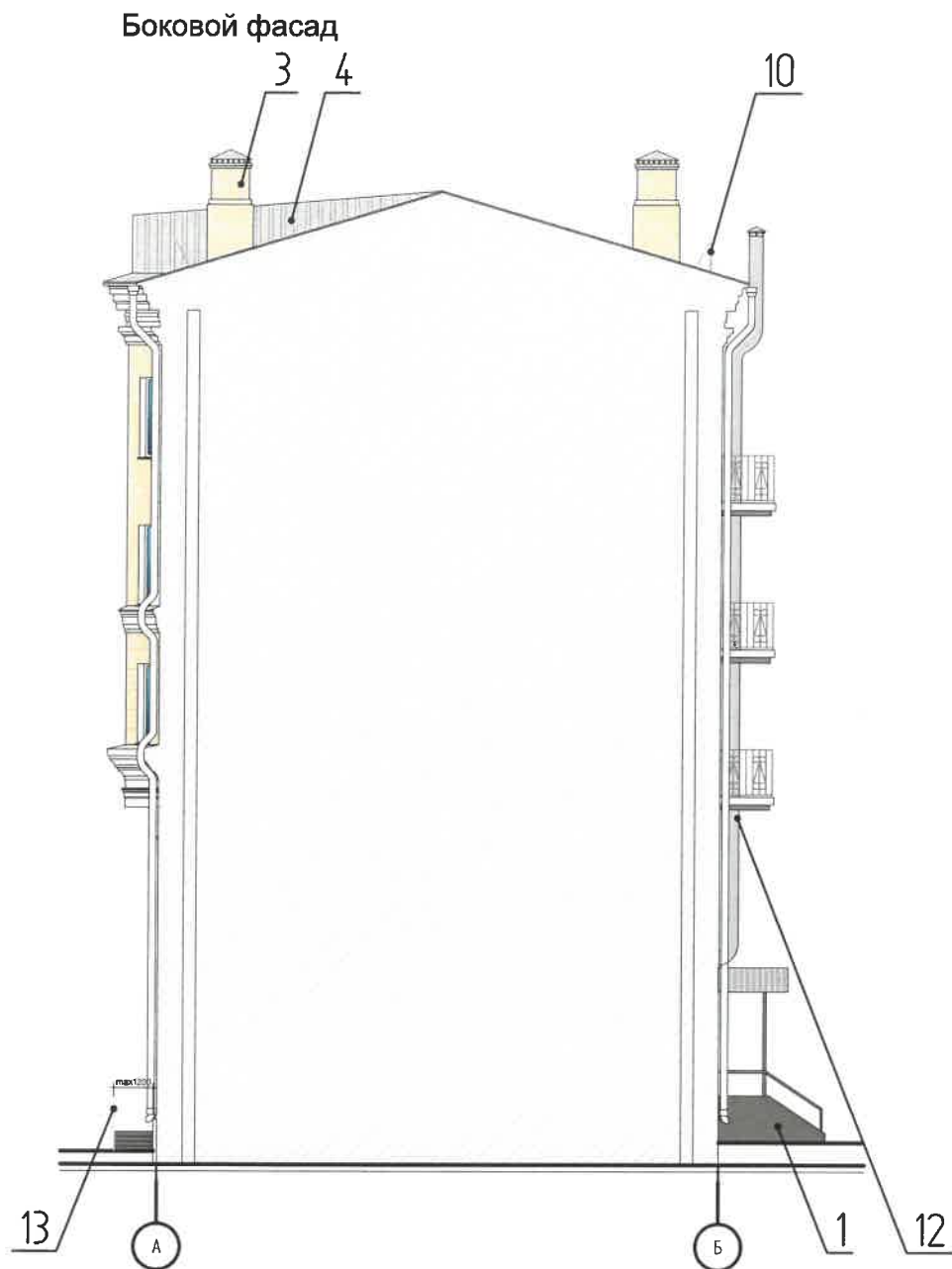
1. В случае, если наружные лестницы при дополнительно устроенных входах в общественные помещения здания выходят за границы предоставленного земельного участка и красные линии квартала, то устройство дополнительных или переустройство существующих входных групп требует получения разрешения в установленном порядке;
2. В случае устройства или переустройства (перепланировки, ремонта, реконструкции) помещений общественного назначения, их входных групп в обязательном порядке должны быть предусмотрены мероприятия по обеспечению доступности данных помещений для маломобильных групп населения, включая инвалидов, использующих кресла-коляски и собак-проводников (далее-МГН) в соответствии с требованиями СП 59.13330.2016 Свод правил. Доступность зданий и сооружений для маломобильных групп населения. Данный свод правил касается функционально-планировочных элементов зданий и сооружений, их участков или отдельных помещений, доступных для МГН (входные узлы, коммуникации, пути эвакуации, помещения и зоны обслуживания, а также их информационное и инженерное обустройство). В частности, лестницы при входах в общественные помещения должны дублироваться пандусами с уклоном не более 1:20 (5%) или иными средствами подъема (подъемные платформы, лифты и т.д.). Согласно вышеуказанному Своду правил наружные лестницы и пандусы должны иметь поручни с учетом технических требований к опорным стационарным устройствам по ГОСТ Р 51261; размеры входной площадки при открывании дверей наружу должны быть не менее 1,4 x 2,0 или 1,5 x 1,85; размеры входной площадки с пандусом не менее 2,2 x 2,2 м.

Условные обозначения:

- выноска и номер позиции согласно Ведомости отделки фасадов на листе 1
- условная координационная ось

СОГЛАСОВАНО
 1^й заместитель начальника ДГА
 г. Пермь - главный архитектор
 Д.Ю. Палишин
 "10" 09 2019

						ЛР-КП-31А-0819			
						Колерный паспорт здания по ул.Комсомольский проспект, 31а, Ленинский район г.Пермь			
Изм.	Кол. уч.	Лист	№ док.	Подп.	Дата	Многоквартирный жилой дом со встроенными помещениями общественного назначения	Стадия	Лист	Листов
Разработал		Корелина			08.19		П	4	
						Главный фасад по ул. Комсомольский проспект	ИП Филимонова Ю.В.		



Условные обозначения:

- выноска и номер позиции согласно Ведомости отделки фасадов на листе 1
- условная координационная ось

ПРИМЕЧАНИЕ:

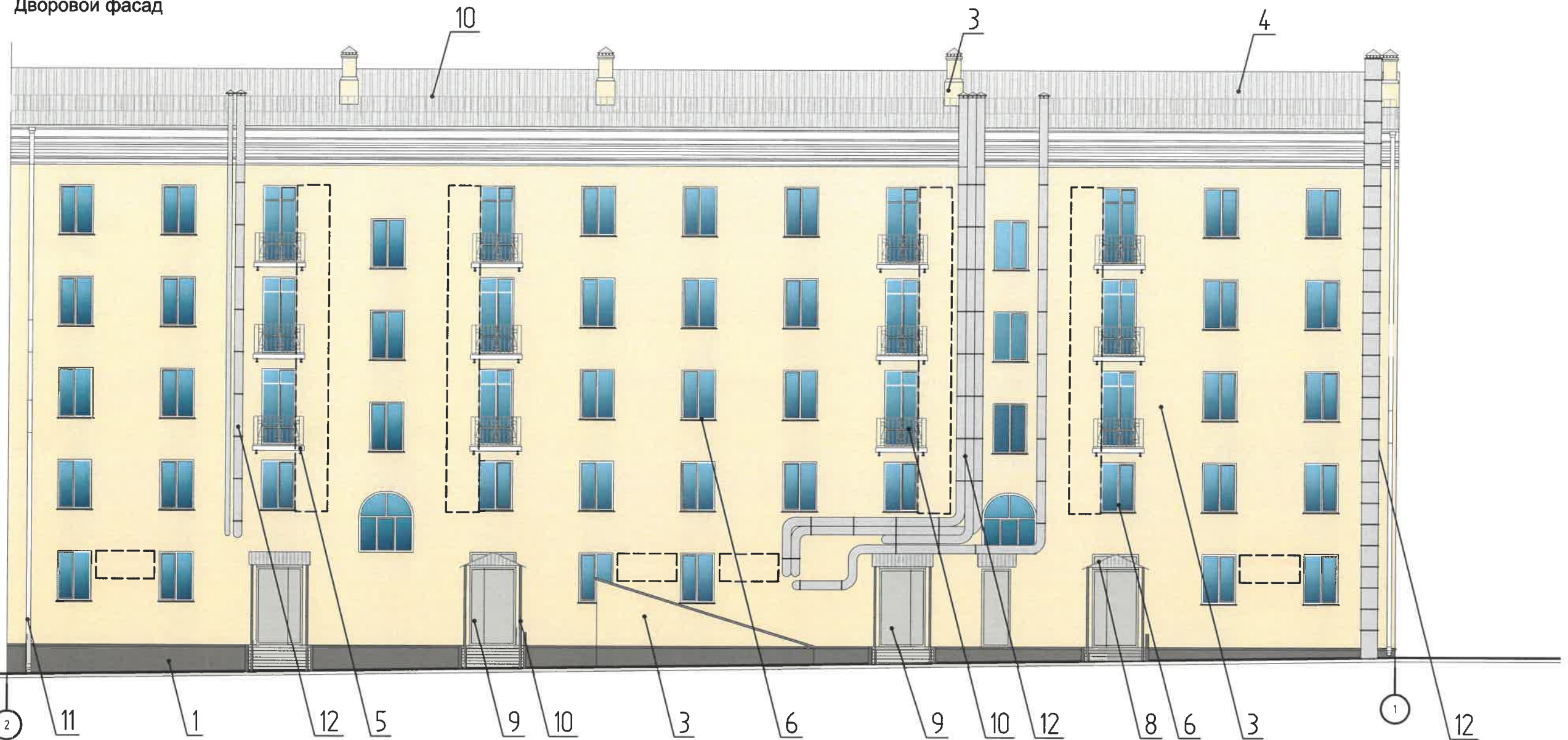
1. В случае, если наружные лестницы при дополнительно устроенных входах в общественные помещения здания выходят за границы предоставленного земельного участка и красные линии квартала, то устройство дополнительных или переустройство существующих входных групп требует получения разрешения в установленном порядке;
2. В случае устройства или переустройства (перепланировки, ремонта, реконструкции) помещений общественного назначения, их входных групп в обязательном порядке должны быть предусмотрены мероприятия по обеспечению доступности данных помещений для маломобильных групп населения, включая инвалидов, использующих кресла-коляски и собак-проводников (далее-МГН) в соответствии с требованиями СП 59.13330.2016 Свод правил. Доступность зданий и сооружений для маломобильных групп населения. Данный свод правил касается функционально-планировочных элементов зданий и сооружений, их участков или отдельных помещений, доступных для МГН (входные узлы, коммуникации, пути эвакуации, помещения и зоны обслуживания, а также их информационное и инженерное обустройство). В частности, лестницы при входах в общественные помещения должны дублироваться пандусами с уклоном не более 1:20 (5%) или иными средствами подъема (подъемные платформы, лифты и т.д.). Согласно вышеуказанному Своду правил наружные лестницы и пандусы должны иметь поручни с учетом технических требований к опорным стационарным устройствам по ГОСТ Р 51261; размеры входной площадки при открывании дверей наружу должны быть не менее 1,4 x 2,0 или 1,5 x 1,85; размеры входной площадки с пандусом не менее 2,2 x 2,2 м.

СОГЛАСОВАНО
 1^й заместитель начальника ДГА
 г. Перми - главный архитектор
 Д.Ю. Лапшин
 "10" 09 2019

						ЛР-КП-31А-0819			
						Коперный паспорт здания по ул.Комсомольский проспект, 31а, Ленинский район г.Пермь			
Изм.	Кол. уч.	Лист	№ док.	Подп.	Дата	Многоквартирный жилой дом со встроенными помещениями общественного назначения	Стадия	Лист	Листов
Разработал		Корелина			08.19		П	5	
						Боковые фасады	ИП Филимонова Ю.В.		

Дворовой фасад

ул. Комсомольский проспект д.31



Условные обозначения:

- место допустимого размещения дополнительного оборудования

- выноска и номер позиции согласно Ведомости отделки фасадов на листе 1

- условная координационная ось

1. Размещение дополнительного оборудования, дополнительных элементов и устройств на фасадах объектов капитального строительства допускается при соблюдении следующих условий:

- а) единое архитектурное и цветовое решение фасадов (в том числе размер, форма, цвет, материал);
- б) соответствие архитектурному решению фасадов, предусмотренному проектной документацией, с привязкой к основным композиционным осям фасадов (системе горизонтальных и вертикальных осей);
- в) соответствие ГОСТам, техническим регламентам, установленных законодательством Российской Федерации в области обеспечения санитарно-эпидемиологического благополучия населения, пожарной безопасности и другими федеральными законами требований.

2. Размещение наружных блоков систем кондиционирования и вентиляции допускается:

- а) на кровле объектов капитального строительства;
- б) на оконных и дверных проемах в единой (вертикальной, горизонтальной) системе осей фасадов, в окнах подвального этажа, в плоскости остекления без выхода за плоскость фасадов с использованием маскирующих ограждений (решеток, жалюзи).

3. Размещение наружных блоков систем кондиционирования и вентиляции на поверхности главных фасадов, в оконных и дверных проемах за плоскостью фасадов не допускается:

- над пешеходными тротуарами;
- на высоте менее 3,0 м от поверхности земли.

4. Антенны должны размещаться:

- а) на кровле объектов капитального строительства - компактными упорядоченными группами, с использованием единой несущей основы, в том числе с устройством ограждения, а также с учетом требований действующего законодательства;
- б) на дворовых фасадах, глухих стенах, не просматривающихся с улицы
- в) на дворовых фасадах - в простенках между окнами на пересечении вертикальной оси простенка и оси, соответствующей верхней границе проема.

СОГЛАСОВАНО
 14 заместителем начальника ДГА
 г. Пермь - главный архитектор
 Д.Ю. Лалин
 10.09.2019

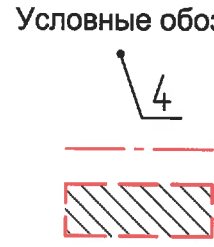
						ЛР-КП-31А-0819			
						Колерный паспорт здания по ул.Комсомольский проспект, 31а, Ленинский район г.Пермь			
Изм.	Кол. уч.	Лист	№ док.	Подп.	Дата	Многоквартирный жилой дом со встроенными помещениями общественного назначения	Стадия	Лист	Листов
Разработал		Корелина			08.19		П	6	
						Дворовой фасад	ИП Филимонова Ю.В.		

Главный фасад по ул. Комсомольский проспект

ул. Комсомольский проспект д.31



Управление архитектуры и городского дизайна
ДГА администрации г.Перми
СООТВЕТСТВУЕТ АРХИТЕКТУРНОМУ
ОБЛИКУ ГОРОДА ПЕРМИ
Высело С.В. 10.08.2017
Подпись: [Signature]



- выноска и номер позиции согласно Ведомости размещения рекламоносителей и объектов городской информации
- ось размещения объектов городской информации (вывесок и рекламных конструкций)
- место допустимого размещения объектов городской информации (вывески и рекламные конструкции)

ПРИМЕЧАНИЕ:

- Единая горизонтальная ось - это условная прямая линия, относительно которой располагаются информационные конструкции. Месторасположение оси на фасаде определяется как половина расстояния между верхним и нижним архитектурным элементом (окна, наличники, карниз, фриз и др.), выделяющимся (западающим, выступающим) из плоскости стены;
- Размещение вывесок и рекламных конструкций должно осуществляться в границах места допустимого размещения объектов, установленных данным колерным паспортом;
- Размещение вывесок по отношению к друг к другу, их конфигурация и наполненность информацией должны соответствовать Стандартным требованиям к вывескам, их размещению и эксплуатации, установленным и утвержденным Постановлением администрации города Перми от 25.10.2016 № 958;
- В случае, если планируемые к размещению вывески не соответствуют стандартам, установленным Постановлением, администрации города Перми от 25.10.2016 № 958, потребуется внесение изменений в настоящий колерный паспорт;
- Размещение рекламных конструкций производится на основании отдельного разрешения в соответствии с требованиями Решения Пермской городской Думы от 27.01.2009 № 11 «Об утверждении Положения о порядке установки и эксплуатации рекламных конструкций на территории города Перми».
- Вид вывесок в ночное время (проект подсветки) разрабатывается отдельно;
- Узлы крепления конструкций к фасаду разрабатываются отдельным рабочим проектом;
- Размещение вывесок, перекрывающих оконные проемы, а также расположенных на балконах зданий и сооружений должно быть согласовано с собственниками помещений, к которым относится балкон и данный оконный проем.

Ведомость размещения рекламоносителей и объектов городской информации

Поз.	Наименование, тип реклама	Эталон цвета	Наличие, тип подсветки
1	Объемные буквы и/или логотипы на металлических направляющих в цвет фасада. Оргстекло, металл, пластик	Фирменные цвета	Внутренняя или контурная подсветка
2	Режимник. Оргстекло, металл, пластик	Фирменные цвета	
3	Знак адресации. Оргстекло, металл, пластик	Синий, белый	Внутренняя или контурная подсветка
4	Панель-кронштейн. Оргстекло, металл, пластик	Фирменные цвета	Внутренняя или контурная подсветка
5	Глянцевая аппликация на стекле площадью не более 30% от площади остекления в виде текста однотонного цвета или вывески-панно, размещенная в оконном проеме и размером не превышающая по высоте половину высоты витрины, а по ширине-половину ширины витрины. Самоклеющиеся пленки, полноцветная печать	Фирменные цвета	

ЛР-КП-31А-0819					
Колерный паспорт здания по ул.Комсомольский проспект, 31а, Ленинский район г.Пермь					
Изм.	Кол. уч.	Лист	№ док.	Подп.	Дата
		Корелина		[Signature]	08.19
Многоквартирный жилой дом со встроенными помещениями общественного назначения				Стадия	Лист
				П	7
Размещение городской информации Главный фасад по ул. Комсомольский проспект				ИП Филимонова Ю.В.	

Позиция согласно ведомости отделки фасадов	RAL 9003	C:	0	
		M:	0	
		Y:	0	
		K:	0	
		R:	244	
		G:	248	
5,6,7,11		B:	244	

Позиция согласно ведомости отделки фасадов	RAL 7037	C:	30	
		M:	20	
		Y:	20	
		K:	40	
		R:	124	
		G:	127	
10		B:	124	

Позиция согласно ведомости отделки фасадов	RAL DESING 070 90 20	C:	3	
		M:	11	
		Y:	29	
		K:	0	
		R:	248	
		G:	230	
3		B:	193	

Позиция согласно ведомости отделки фасадов	RAL 7044	C:	0	
		M:	0	
		Y:	15	
		K:	30	
		R:	189	
		G:	189	
9		B:	178	

Позиция согласно ведомости отделки фасадов	RAL DESING 070 80 30	C:	8	
		M:	22	
		Y:	46	
		K:	2	
		R:	232	
		G:	20	
2		B:	148	

Позиция согласно ведомости отделки фасадов	RAL 7047	C:	0	
		M:	0	
		Y:	5	
		K:	20	
		R:	207	
		G:	208	
4, 8		B:	207	

Позиция согласно ведомости отделки фасадов	RAL 7039	C:	50	
		M:	40	
		Y:	50	
		K:	40	
		R:	107	
		G:	105	
1		B:	95	

СОГЛАСОВАНО
1^й заместитель начальника ДГА
г. Пермь - главный архитектор
И.В. Филимонова
"10" 09 2019г.

						ЛР-КП-31А-0819			
						Колерный паспорт здания			
						по ул.Комсомольский проспект, 31а, Ленинский район г.Пермь			
Изм.	Кол. уч.	Лист	№ док.	Подп.	Дата	Многоквартирный жилой дом со встроенными помещениями общественного назначения	Стадия	Лист	Листов
Разработал	Корелина			<i>[Подпись]</i>	08.19		П	8	
						Эталоны колеров	ИП Филимонова Ю.В.		