



ДЕПАРТАМЕНТ ГРАДОСТРОИТЕЛЬСТВА И АРХИТЕКТУРЫ
АДМИНИСТРАЦИИ ГОРОДА ПЕРМИ

28.06.2019 №059-22-01-26-3960
КОЛЕРНЫЙ ПАСПОРТ

АДРЕС ОБЪЕКТА: г.Пермь, административный район Свердловский,
улица Комсомольский проспект, здание (строение) № 41

шифр: 41/С - 06 - 2019 - ОФ

ПЕРМЬ, 2019 г.

Ведомость чертежей комплекта марки ОФ

| ЛИСТ | НАИМЕНОВАНИЕ | ПРИМЕЧАНИЯ |
|------|--|------------|
| 1 | Общие данные | |
| 2 | Ситуационный план. Инструкция о порядке производства работ | |
| 3 | Фотофиксация фасадов | |
| 4 | Фасад по Комсомольскому проспекту | |
| 5 | Дворовой фасад | |
| 6 | Боковые фасады | |
| 7 | Размещение объектов визуальной информации | |
| 8 | Размещение объектов визуальной информации | |
| 9 | Эталоны колеров | |

Пояснительная записка.

Объект - пятиэтажный многоквартирный жилой дом со встроенными помещениями общественного назначения на 1-м этаже.

Год постройки и ввода в эксплуатацию: 1960 год.

Жилой дом расположен в границах территории объекта культурного наследия достопримечательного места «Комсомольский проспект» (Приказ министерства культуры, молодежной политики и массовых коммуникаций Пермского края от 15.03.2016 № СЭД-27-01-10-58).

Настоящий проект разработан в соответствии с требованиями Постановления администрации г.Перми от 22.02.2017 № 130 «Об утверждении порядка и критериев согласования колерного паспорта, требования к содержанию колерного паспорта».

В соответствии с Градостроительным кодексом Российской Федерации и Постановлением администрации города Перми от 22.02.2017 № 130 «Об утверждении Порядка и критериев согласования колерного паспорта, требований к содержанию колерного паспорта, формы колерного паспорта», согласованные департаментом градостроительства и архитектуры администрации города Перми проекты колерных паспортов либо проекты изменений в колерные паспорта не являются разрешительной документацией на строительство, реконструкцию объекта капитального строительства; не являются правовым основанием на устройство пристроек, навесов, козырьков.

Предметом согласования данного колерного паспорта являются: принятые цветовые решения элементов фасада, применяемые материалы существующего объекта недвижимости, а также определение возможных видов и типов размещения объектов городской информации на нем. Вывески не соответствующие виду, типу и местам возможного размещения объектов городской информации подлежат демонтажу.

2.01
1^й заместитель начальника ДГА г.Перми главный архитектор С.Ю. Лапшин
"01" 04 2019
Капачев С.А.

Ведомость отделки фасадов

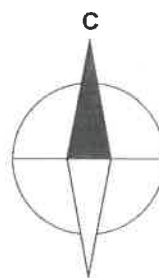
| ПОЗ. | ЭЛЕМЕНТ ФАСАДА | ЭТАЛОН ЦВЕТА | ОБОЗНАЧ. | ВИД ОТДЕЛКИ | ПРИМ. |
|------|---|--------------|----------|---|-------|
| 1 | Цоколь | | | Природный камень (гранит) | |
| 2 | Поле стен (главный фасад, боковые фасады, дворовой фасад) | | Ral 1002 | Штукатурка, силикатная фасадная краска | |
| 3 | Поле стен витрины (фриз) | | Ral 5009 | Атмосферостойкая краска по дереву | |
| 4 | Переплеты витрин | белый | Ral 5009 | Атмосферостойкая краска по дереву | |
| 5 | Переплеты окон | | Ral 9003 | Металлопластик. Стеклопакеты; | |
| 6 | Ограждение балконов | | Ral 8002 | Атмосферостойкая краска по металлу; | |
| 7 | Дверные полотна | | Ral 7040 | Металлопластик. Стеклопакеты; | |
| 8 | Дверные полотна (витрины) | | Ral 5009 | Атмосферостойкая краска по дереву | |
| 9 | Водосточные трубы, кровля | | Ral 9022 | Оцинкованная сталь; Металлические с полимерным покрытием; | |
| 10 | Козырьки; Ограждение лестниц, | | Ral 7040 | Ж/Б плита; Хромированная сталь; Атмосферостойкая краска по металлу; | |
| 11 | Лестницы | | Ral 7040 | Керамогранит с шероховатой поверхностью | |
| 12 | Карниз | | Ral 9003 | Штукатурка, силикатная фасадная краска | |
| 13 | Наличники | | Ral 7040 | Композитный материал, пластик | |

Ведомость ссылочных и прилагаемых документов

| ОБОЗНАЧЕНИЕ | НАИМЕНОВАНИЕ | ПРИМЕЧАНИЕ |
|---|--|-----------------------|
| | <u>Ссылочные документы</u> | |
| Постановление администрации г.Перми от 22.02.2017 № 130 | «Порядок и критерии согласования колерного паспорта, требования к содержанию колерного паспорта» | |
| Постановление администрации г.Перми от 25.10.2016 № 958 | «Об утверждении стандартных требований к вывескам, их размещению и эксплуатации» | |
| СЭД-22-01-32-566 от 09.09.2014 | Колерный паспорт здания по адресу: Комсомольский проспект,41 в Свердловском районе города Перми | Согласован 09.09.2014 |
| СЭД-22-01-26-393 от 27.07.2016 | Колерный паспорт здания по адресу: Комсомольский проспект,41 в Свердловском районе города Перми | Согласован 28.07.2016 |
| шифр: 41-28-2016-ОФ | Колерный паспорт здания по адресу: Комсомольский проспект,41 в Свердловском районе города Перми | Согласован 31.05.2017 |

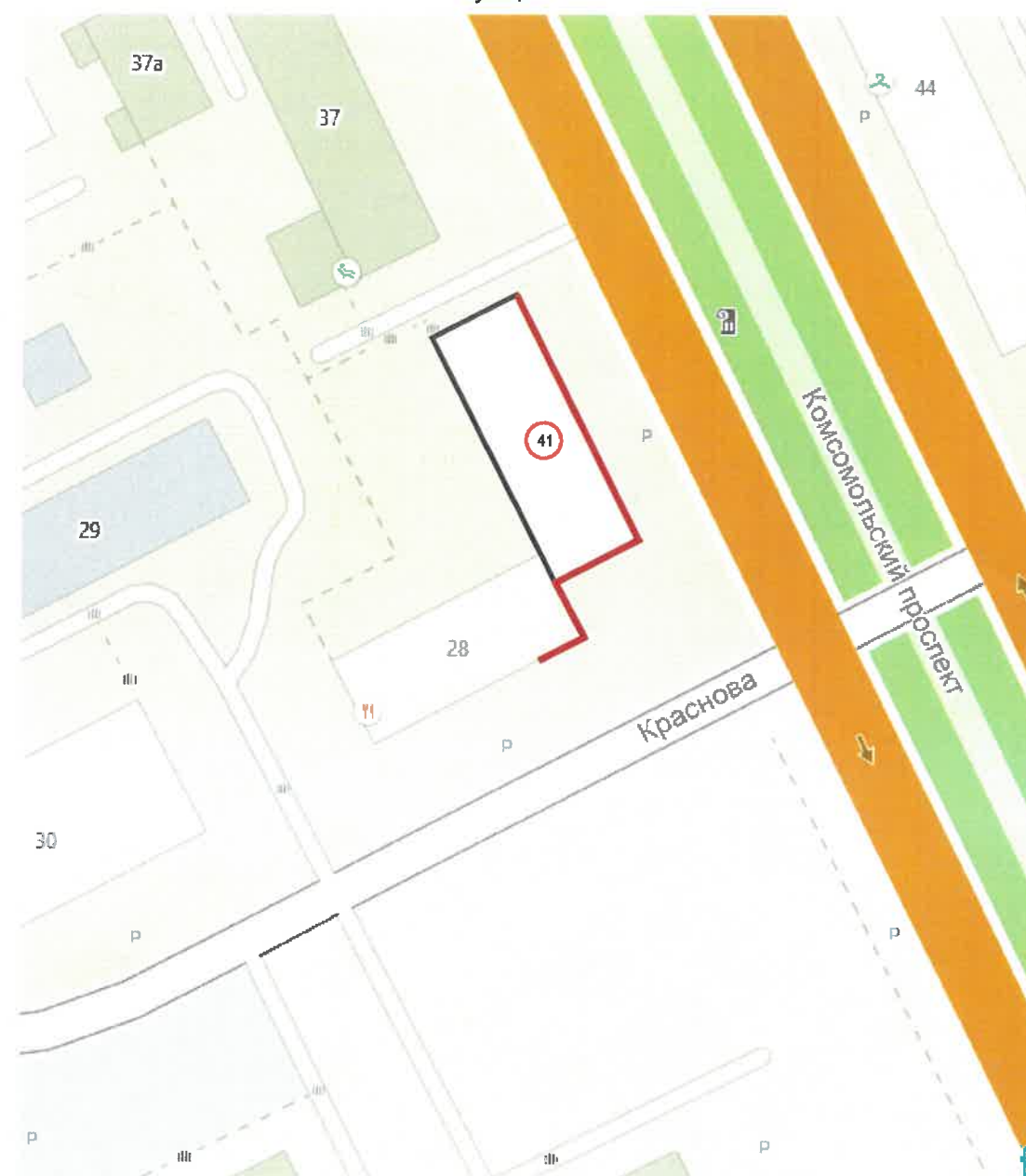
| 41/С-06-2019-ОФ | | | | | |
|--|--------|------|-------|---------------|-------|
| Колерный паспорт здания по адресу: Комсомольский проспект, 41 в Свердловском районе города Перми | | | | | |
| Изм. | Коп.уч | Лист | Недоп | Подпись | Дата |
| | | | | | |
| Выполнил | | | | Смилянец | 06.19 |
| Многоквартирный жилой дом | | | | Стадия | Лист |
| | | | | П | 1 |
| | | | | Листов | 9 |
| Общие данные | | | | Смилянец А.В. | |

ИНСТРУКЦИЯ
о порядке производства работ, связанных
с окраской фасадов и всех наружных частей зданий,
сооружений, строений, расположенных на территории города Перми



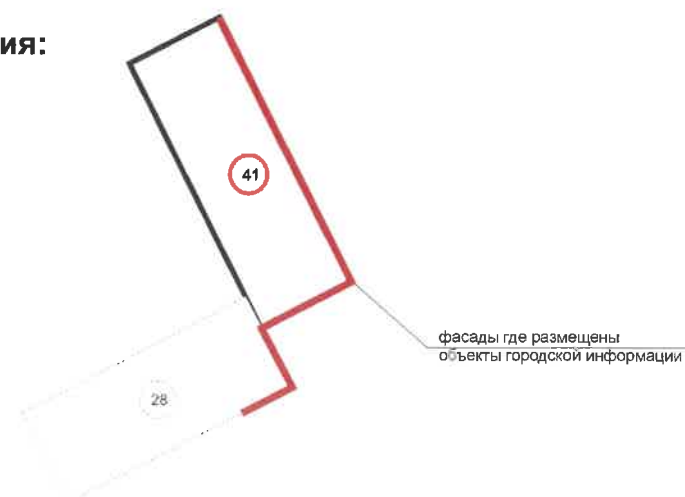
1. Окраска (отделка) фасадов и всех наружных частей зданий, сооружений, строений, ограждений, заборов, павильонов, киосков, ларьков и прочих объектов, расположенных на территории города Перми, может производиться лишь на основании колерного паспорта фасадов на ремонт и окраску, согласованного ДГА г.Перми.
2. До начала процесса окраски (отделки) здания или какого-либо сооружения должны быть произведены работы по капитальному ремонту всех без исключения наружных частей его, подлежащих окраске.
3. До начала ремонта зданий, имеющих газосветовую рекламу, сообщить рекламораспространителю о предстоящих работах на фасаде здания с целью сохранения вывесок либо их демонтажу.
4. Полуразрушенные и разрушенные архитектурные художественно-скульптурные детали здания, карнизы, колонны, пилястры, капители, фриззы, тяги, лепные украшения, барельефы, мозаика, художественная роспись подлежат обязательному восстановлению в своем первоначальном виде. Категорически запрещается производить окраску здания без предварительного восстановления указанных деталей.
5. Металлические поверхности отдельных частей здания, чугунные решетки, перила балконов и лестниц, кронштейны, дверные и оконные приборы, архитектурно-художественные детали перед окраской очищаются от грязи, ржавчины, старой краски и покрываются вновь лишь масляной краской.
6. В соответствии с выданными образцами цвета (колерами) на окраску (отделку) здания организация, производящая ремонт здания, составляет пробные образцы цвета, которые наносятся на видное место стены.
7. Проверку и согласование пробного образца цвета (колера), а также готовности поверхности стены и отдельных наружных частей здания к окраске производит уполномоченный представитель ДГА г.Перми. Без указанной проверки и согласования производить окраску (отделку) фасада категорически воспрещается.
8. Домоуправления, организации и учреждения, производящие окраску (отделку) и связанный с нею ремонт здания, несут полную ответственность за точное выполнение настоящей инструкции и привлекаются к ответственности за нарушение ее.
9. Цветовая гамма рекламносителей должна гармонировать с основным колористическим решением фасадов здания.
10. По всем вопросам, связанным с производством работ, необходимо обращаться в ДГА г.Перми (ул. Сибирская, 15, каб.316, тел.212-76-98).

Ситуационный план



© 2ГИС. Городской информационный сервис. www.2gis.ru

Условные обозначения:



| | | | | | | | | | | |
|----------|----------|------|--------|---------|-------|--|--|---------------|------|--------|
| | | | | | | 41/С-06-2019-ОФ | | | | |
| | | | | | | Колерный паспорт здания по адресу: Комсомольский проспект, 41 в Свердловском районе города Перми | | | | |
| Изм. | Кол.уч | Лист | Недрок | Подпись | Дата | | | | | |
| | | | | | 06.19 | Многоквартирный жилой дом | | Стадия | Лист | Листов |
| Выполнил | Смилянец | | | | | П | | 2 | 9 | |
| | | | | | | Ситуационный план. Инструкция о порядке производства работ | | Смилянец А.В. | | |



Фасад по Комсомольскому проспекту
(существующее положение)



Фасад по ул.Краснова
(существующее положение)




Дворовой и боковой фасады
(существующее положение)



Дворовой фасад
(существующее положение)



Боковой фасад и фасад по Комсомольскому пр.
(существующее положение)

| | | | | | | | | | |
|------|--------|------|--------|---|-------|---|---------------|------|--------|
| | | | | | | 41/С-06-2019-ОФ | | | |
| | | | | | | Колерный паспорт здания по адресу: Комсомольский проспект, 41 в Свердловском районе города Перми | | | |
| Изм. | Кол.уч | Лист | Недоп. | Подпись | Дата | Многоквартирный жилой дом | Стадия | Лист | Листов |
| | | | |  | 06.19 | | П | 3 | 9 |
| | | | | | | Существующее состояние фасадов (фотофиксация) | Смилянец А.В. | | |



ПРИМЕЧАНИЕ:

1. В случае, если наружные лестницы при дополнительно устроенных входах в общественные помещения здания выходят за границы предоставленного земельного участка и красные линии квартала, то устройство дополнительных или переустройство существующих входных групп требует получения разрешения в установленном порядке;

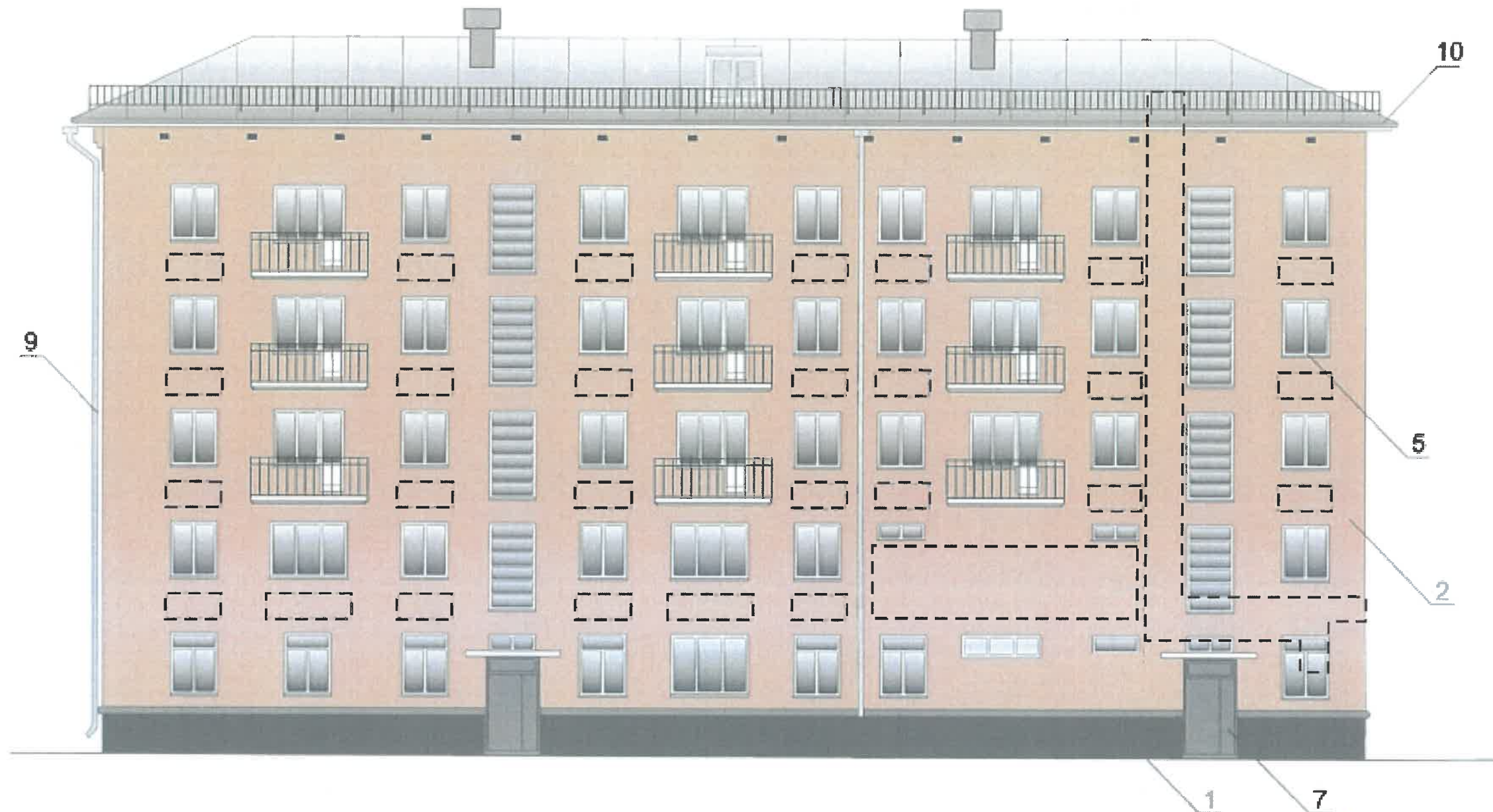
2. В случае устройства или переустройства (перепланировки, ремонта, реконструкции) помещений общественного назначения, их входных групп в обязательном порядке должны быть предусмотрены мероприятия по обеспечению доступности данных помещений для маломобильных групп населения, включая инвалидов, использующих кресла-коляски и собак-проводников (далее-МГН) в соответствии с требованиями СП 59.13330.2016 Свод правил. Доступность зданий и сооружений для маломобильных групп населения. Данный свод правил касается функционально-планировочных элементов зданий и сооружений, их участков или отдельных помещений, доступных для МГН (входные узлы, коммуникации, пути эвакуации, помещения и зоны обслуживания, а также их информационное и инженерное обустройство). В частности, лестницы при входах в общественные помещения должны дублироваться пандусами с уклоном не более 1:20 (5%) или иными средствами подъема (подъемные платформы, лифты и т.д.). Согласно вышеуказанному Своду правил наружные лестницы и пандусы должны иметь поручни с учетом технических требований к опорным стационарным устройствам по ГОСТ Р 51261; размеры входной площадки при открывании дверей наружу должны быть не менее 1,4 x 2,0 или 1,5 x 1,85; размеры входной площадки с пандусом не менее 2,2 x 2,2 м.

Условные обозначения

1 - выноска и номер позиции согласно Ведомости отделки фасадов на листе 1

21.09
СОГЛАСОВАНО
 1^й заместитель начальника ДГА
 г. Перми главный архитектор
 Д.Ю. Лапшин
 2019.
Капачев. С.В.

| | | | | | | | | | |
|----------|--------|----------|-------|--------------------|-------|---|---------------|------|--------|
| | | | | | | 41/С-06-2019-ОФ | | | |
| | | | | | | Колерный паспорт здания по адресу: Комсомольский проспект, 41 в Свердловском районе города Перми | | | |
| Изм. | Кол.уч | Лист | Недож | Подпись | Дата | Многоквартирный жилой дом | Стадия | Лист | Листов |
| Выполнил | | Смилянец | | <i>[Signature]</i> | 06.19 | | П | 4 | 9 |
| | | | | | | Фасад по Комсомольскому проспекту | Смилянец А.В. | | |



Условные обозначения

1 - выноска и номер позиции согласно Ведомости отделки фасадов на листе 1

--- место допустимого размещения дополнительного оборудования

2.0
СОГЛАСОВАНО
 1^й заместитель начальника ДГА
 г. Пермь - главный архитектор
 Д.Ю. Лапшин
 20.19
Лапшин Д.Ю.

Размещение дополнительного оборудования, дополнительных элементов и устройств на фасадах объектов капитального строительства допускается при соблюдении следующих условий:

- а) единое архитектурное и цветовое решение фасадов (в том числе размер, форма, цвет, материал);
- б) соответствие архитектурному решению фасадов, предусмотренному проектной документацией, с привязкой к основным композиционным осям фасадов (системе горизонтальных и вертикальных осей);
- в) соответствие ГОСТам, техническим регламентам, установленных законодательством Российской Федерации в области обеспечения санитарно-эпидемиологического благополучия населения, пожарной безопасности и другими федеральными законами требований.

Размещение наружных блоков систем кондиционирования и вентиляции допускается:

- на кровле объектов капитального строительства;
- на оконных и дверных проемах в единой (вертикальной, горизонтальной) системе осей фасадов, в окнах подвального этажа, в плоскости остекления без выхода за плоскость фасадов с использованием маскирующих ограждений (решеток, жалюзи).

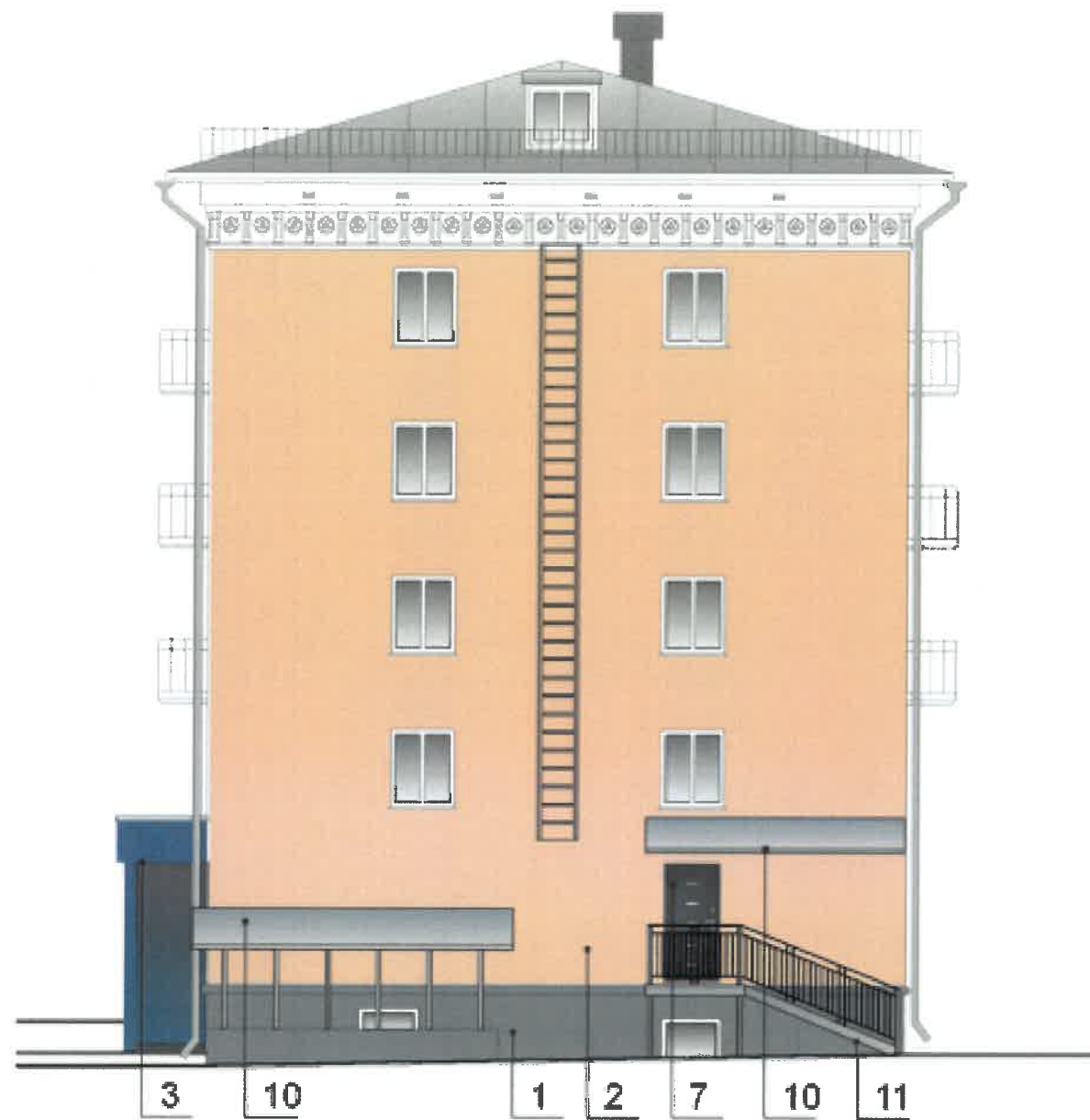
Размещение наружных блоков систем кондиционирования и вентиляции на поверхности главных фасадов, в оконных и дверных проемах за плоскостью фасадов не допускается:

- над пешеходными тротуарами;
- на высоте менее 3,0 м от поверхности земли.

Антенны должны размещаться:

- на кровле объектов капитального строительства - компактными упорядоченными группами, с использованием единой несущей основы, в том числе с устройством ограждения, а также с учетом требований действующего законодательства;
- на дворовых фасадах, глухих стенах, не просматривающихся с улицы;
- на дворовых фасадах - в простенках между окнами на пересечении вертикальной оси простенка и оси, соответствующей верхней границе проема.

| | | | | | | | | | |
|------|---------|------|--------|---------------|-------|---|---------------|------|--------|
| | | | | | | 41/С-06-2019-ОФ | | | |
| | | | | | | Колерный паспорт здания по адресу: Комсомольский проспект, 41 в Свердловском районе города Перми | | | |
| Изм. | Кол.уч. | Лист | Недоп. | Подпись | Дата | Многоквартирный жилой дом | Стадия | Лист | Листов |
| | | | | <i>Лапшин</i> | 06.19 | | П | 5 | 9 |
| | | | | | | Дворовой фасад | Смилянец А.В. | | |



Размещение дополнительного оборудования, дополнительных элементов и устройств на фасадах объектов капитального строительства допускается при соблюдении следующих условий:

- а) единое архитектурное и цветовое решение фасадов (в том числе размер, форма, цвет, материал);
- б) соответствие архитектурному решению фасадов, предусмотренному проектной документацией, с привязкой к основным композиционным осям фасадов (системе горизонтальных и вертикальных осей);
- в) соответствие ГОСТам, техническим регламентам, установленных законодательством Российской Федерации в области обеспечения санитарно-эпидемиологического благополучия населения, пожарной безопасности и другими федеральными законами и требованиями.

Размещение наружных блоков систем кондиционирования и вентиляции допускается:

- на кровле объектов капитального строительства;
- на оконных и дверных проемах в единой (вертикальной, горизонтальной) системе осей фасадов, в окнах подвального этажа, в плоскости остекления без выхода за плоскость фасадов с использованием маскирующих ограждений (решеток, жалюзи).

Размещение наружных блоков систем кондиционирования и вентиляции на поверхности главных фасадов, в оконных и дверных проемах за плоскостью фасадов не допускается:

- над пешеходными тротуарами;
- на высоте менее 3,0 м от поверхности земли.

Антенны должны размещаться:

- на кровле объектов капитального строительства - компактными упорядоченными группами, с использованием единой несущей основы, в том числе с устройством ограждения, а также с учетом требований действующего законодательства;
- на дворовых фасадах, глухих стенах, не просматривающихся с улицы;
- на дворовых фасадах - в простенках между окнами на пересечении вертикальной оси простенка и оси, соответствующей верхней границе проема.

21.01
СОГЛАСОВАНО
 1^й заместитель начальника ДГА
 г. Перми - главный архитектор
 Д.Ю. Лапшин
 2019
Кафеев А.В.

Условные обозначения

1 - выноска и номер позиции согласно Ведомости отделки фасадов на листе 1

| | | | | | | | | | |
|------|---------|------|--------|-----------------|-------|---|---------------|------|--------|
| | | | | | | 41/С-06-2019-ОФ | | | |
| | | | | | | Колерный паспорт здания по адресу: Комсомольский проспект, 41 в Свердловском районе города Перми | | | |
| Изм. | Кол.уч. | Лист | № док. | Подпись | Дата | Многоквартирный жилой дом | Стадия | Лист | Листов |
| | | | | <i>Смилянец</i> | 06.19 | | П | 6 | 9 |
| | | | | | | Боковые фасады | Смилянец А.В. | | |



Ведомость размещения объектов городской информации

| Поз. | Название, тип рекламы | Эталон цвета | Наличие, тип подсветки |
|------|--|---------------------------|---|
| 1 | Вывеска - объёмные буквы и/или логотипы, панель-кронштейн, размещенные на направляющих, выкрашенных в цвет фриза Металл, пластик, пленки | Фирменные цвета | Возможна внутренняя подсветка |
| 2 | Информация - пленочная аппликация в виде текста или контурного изображения на стекле. Площадь выклейки - не более 30% от площади остекления. Самоклеющиеся пленки по стеклу или Вывеска - панно, размещенное в оконном проеме за стеклом. Площадь панно - не более 50% от площади остекления (см. примечание 7 на листе 8). Металл, пластик, пленки | Фирменные цвета | Возможна внутренняя подсветка для панно |
| 3 | Вывеска - объёмные буквы и/или логотипы, размещенные на направляющих, выкрашенных в цвет стен. Металл, пластик, пленки | Фирменные цвета | |
| 4 | Знак адресации. Металл, пластик, пленки | Стандартный: синий, белый | Возможна внутренняя подсветка |
| 5 | Табличка-режимник одиночная (см. примечание 6 на листе 8). Металл, пластик, пленки | Фирменные цвета | Возможна внутренняя подсветка |
| 6 | Вывеска - объёмные буквы и/или логотипы, на направляющих, выкрашенных в цвет козырька. Металл, пластик, пленки | Фирменные цвета | Возможна внутренняя подсветка |
| 7 | Летнее кафе. Отдельные столики. Металл, ткань | Фирменные цвета | |

Управление архитектуры и городского дизайна
ДГА администрации г.Перми
СООТВЕТСТВУЕТ АРХИТЕКТУРНОМУ
ОБЛИКУ ГОРОДА ПЕРМИ

«01» 06 2019
Керасев С.А. Подпись

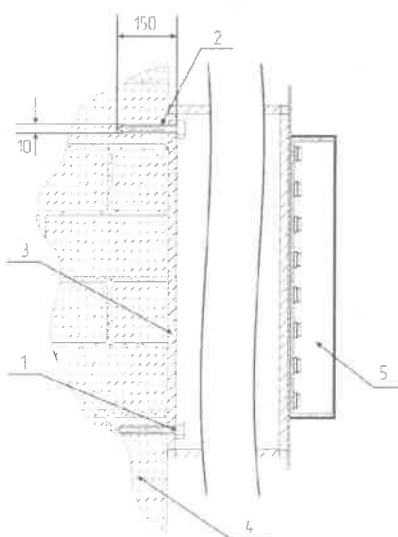
Условные обозначения

- - - - - единая горизонтальная ось размещения объектов
- ▨ место допустимого размещения объектов
- 6 - выноска и номер позиции согласно Ведомости размещения объектов городской информации

| Изм. | Кол.уч. | Лист | Недок | Подпись | Дата | 41/С-06-2019-ОФ | | | |
|--|----------|------|-------|---------|-------|--|---------------|------|--------|
| | | | | | | Колерный паспорт здания по адресу: Комсомольский проспект, 41 в Свердловском районе города Перми | | | |
| Выполнил | Смилянец | | | | 06.19 | Многоквартирный жилой дом | Стадия | Лист | Листов |
| | | | | | | | П | 7 | 9 |
| Размещение объектов городской информации (главный фасад) | | | | | | | Смилянец А.В. | | |



Крепление металлоконструкции к фасаду производится на закладные детали - анкерными болтами в сборе с дюбелями. Конструктивную часть дополнительно разработать конструкторам.



1 - анкерный болт D10, L150
 2 - дюбель D12
 3 - металлоконструкция 200x200 мм ксырыка
 4 - кирпичная кладка
 5 - объемная зычка с подсветкой

ПРИМЕЧАНИЕ:

1. Единая горизонтальная ось - это условная прямая линия, относительно которой располагаются вывески. Месторасположение оси на фасаде определяется как половина расстояния между верхним и нижним архитектурным элементом (окна, наличники, карниз, фриз и др.), выделяющимся (западающим, выступающим) из плоскости стены;
2. Размещение вывесок и рекламных конструкций должно осуществляться в границах места допустимого размещения объектов, установленных данным колерным паспортом;
3. В случае, если планируемые к размещению вывески, не соответствуют месту допустимого размещения (штриховка), потребуется внесение изменений в настоящий колерный паспорт с целью отображения их в реальном виде;
4. Размещение рекламных конструкций (при их наличии в колерном паспорте) производится на основании отдельного разрешения в соответствии с требованиями Решения Пермской городской Думы от 27.01.2009 № 11 «Об утверждении Положения о порядке установки и эксплуатации рекламных конструкций на территории города Перми»;
5. Габариты и высота размещения одиночных табличек-режимников должны быть одинаковыми для каждой входной группы;
6. Вид вывесок в ночное время (проект подсветки) разрабатывается отдельно;
7. Узлы крепления конструкций к фасаду разрабатываются отдельным рабочим проектом;
8. Размещение вывесок, перекрывающих оконные проемы, а также размещение вывесок на балконах и лоджиях зданий, должно быть согласовано с собственниками помещений, к которым относятся указанные оконные проемы, балконы и лоджии.

Условные обозначения

- - - - - единая горизонтальная ось размещения объектов
- ▨ место допустимого размещения объектов
- 6 - выноска и номер позиции согласно Ведомости размещения объектов городской информации


ПРИМЕЧАНИЕ:

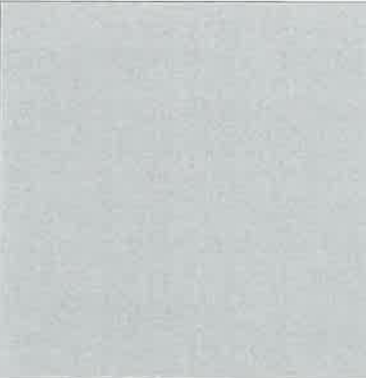
1. Ведомость размещения объектов городской информации см. лист 7.


Управление архитектуры и городского дизайна
 ДГА администрации г.Перми
**СООТВЕТСТВУЕТ АРХИТЕКТУРНОМУ
 ОБЛИКУ ГОРОДА ПЕРМИ**


«06» 07/1 2019
 Власов С.А. Подпись


| | | | | | | | | | |
|------|---------|------|--------|---------|------|--|---------------|------|--------|
| | | | | | | 41/С-06-2019-ОФ | | | |
| | | | | | | Колерный паспорт здания по адресу: Комсомольский проспект, 41 в Свердловском районе города Перми | | | |
| Изм. | Кол.уч. | Лист | Недоп. | Подпись | Дата | Многоквартирный жилой дом | Стадия | Лист | Листов |
| | | | | | | | П | 8 | 9 |
| | | | | | | Размещение объектов городской информации (боковые фасады), габариты вывесок | Смилянец А.В. | | |
| | | | | | | | | | |


| | | | | |
|--|------------------------------|----|-----|---|
| Позиция согласно ведомости отделки фасадов | Координаты цвета в CorelDraw | C: | 56 |  |
| | | M: | 45 | |
| | | Y: | 45 | |
| | | K: | 3 | |
| | | R: | 132 | |
| | | G: | 133 | |
| | | B: | 133 | |
| 1 | | | | |


| | | | | |
|--|------------------------------|----|-----|---|
| Позиция согласно ведомости отделки фасадов | Координаты цвета в CorelDraw | C: | 10 |  |
| | | M: | 7 | |
| | | Y: | 7 | |
| | | K: | 28 | |
| | | R: | 156 | |
| | | G: | 156 | |
| | | B: | 156 | |
| 9 | | | | |

| | | | | |
|--|------------------------------|----|-----|---|
| Позиция согласно ведомости отделки фасадов | Координаты цвета в CorelDraw | C: | 3 |  |
| | | M: | 23 | |
| | | Y: | 60 | |
| | | K: | 7 | |
| | | R: | 210 | |
| | | G: | 183 | |
| | | B: | 115 | |
| 2 | | | | |


| | | | | |
|--|------------------------------|----|-----|---|
| Позиция согласно ведомости отделки фасадов | Координаты цвета в CorelDraw | C: | 30 |  |
| | | M: | 20 | |
| | | Y: | 10 | |
| | | K: | 10 | |
| | | R: | 157 | |
| | | G: | 163 | |
| | | B: | 166 | |
| 7, 10, 11, 13 | | | | |

| | | | | |
|--|------------------------------|----|-----|---|
| Позиция согласно ведомости отделки фасадов | Координаты цвета в CorelDraw | C: | 100 |  |
| | | M: | 40 | |
| | | Y: | 40 | |
| | | K: | 20 | |
| | | R: | 46 | |
| | | G: | 89 | |
| | | B: | 120 | |
| 3,4,8 | | | | |

| | | | | |
|--|------------------------------|----|-----|---|
| Позиция согласно ведомости отделки фасадов | Координаты цвета в CorelDraw | C: | 10 |  |
| | | M: | 78 | |
| | | Y: | 100 | |
| | | K: | 46 | |
| | | R: | 140 | |
| | | G: | 59 | |
| | | B: | 23 | |
| 6 | | | | |

| | | | | |
|--|------------------------------|----|-----|---|
| Позиция согласно ведомости отделки фасадов | Координаты цвета в CorelDraw | C: | 0 |  |
| | | M: | 0 | |
| | | Y: | 0 | |
| | | K: | 0 | |
| | | R: | 244 | |
| | | G: | 248 | |
| | | B: | 244 | |
| 4,5,12 | | | | |

2.0/ СОГЛАСОВАНО
 1й заместитель Начальника ДГА
 г. Перми - главный архитектор
 Д.Ю. Лапшин
 20/06/19
 Кафасев А.В.

| | | | | | | | | | |
|------|---------|------|--------|---|-------|--|---------------|------|--------|
| | | | | | | 41/С-06-2019-ОФ | | | |
| | | | | | | Колерный паспорт здания по адресу: Комсомольский проспект, 41 в Свердловском районе города Перми | | | |
| Изм. | Кол.уч. | Лист | Недоп. | Подпись | Дата | Многоквартирный жилой дом | Стадия | Лист | Листов |
| | | | |  | 06.19 | | П | 9 | 9 |
| | | | | | | Эталоны колеров | Смилянец А.В. | | |