



ДЕПАРТАМЕНТ ГРАДОСТРОИТЕ ЛЬСТВА И АРХИТЕКТУРЫ  
АДМИНИСТРАЦИИ ГОРОДА ПЕРМИ

ИП Малышев Д.О.

От 03.04 2019 № 059-22-01-26-4029

## КОЛЕРНЫЙ ПАСПОРТ

АДРЕС ОБЪЕКТА: г. Пермь, административный район  
Свердловский, ул. Комсомольский проспект, 56

2401-19 - КП56

Пермь, 2019 г.

Ведомость чертежей комплекта марки АР

| Лист  | Наименование   | Примечание |
|-------|--|------------|
| 1     | Общие данные   |            |
| 2     | Ситуационный план-схема  |            |
| 3-3.1 | Существующее состояние фасадов   |            |
| 4     | Главный фасад по ул. Тимирязева  |            |
| 5     | Главный фасад по ул. Комсомольский проспект                            |            |
| 6     | Дворовый и боковой фасады  |            |
| 7     | Боковой и дворовый фасады  |            |
| 8     | Размещение объектов городской информации по ул. Комсомольский проспект |            |
| 9     | Размещение объектов городской информации по ул. Тимирязева             |            |
| 10    | Размещение объектов городской информации на боковых фасадах            |            |
| 11    | Эталоны колеров  |            |

Пояснительная записка

- Жилой дом расположен в границах территории объекта культурного наследия достопримечательного места «Комсомольский проспект» (Приказ министерства культуры, молодежной политики и массовых коммуникаций Пермского края от 15.03.2016 № СЭД-27-01-10-58).
  - Настоящий колерный паспорт фасадов разработан с целью упорядочения информационных объектов на фасаде здания и сохранения существующего архитектурного облика объекта.
  - Окраска фасадов и всех наружных частей зданий, сооружений, строений, ограждений, заборов, павильонов, киосков, ларьков и прочих объектов, расположенных на территории города Перми, может производиться лишь на основании колерного паспорта фасадов на ремонт и окраску, согласованного ДГА г. Перми
  - До начала процесса окраски здания или какого-либо сооружения должны быть произведены работы по капитальному ремонту всех без исключения наружных частей его, подлежащих окраске.
  - До начала ремонта зданий, имеющих газосветовую рекламу, сообщить рекламораспространителю о предстоящих работах на фасаде здания с целью сохранения вывесок либо их демонтажу.
  - Полуразрушенные и разрушенные архитектурные художественно-скульптурные детали здания, карнизы, колонны, пилястры, капители, фризы, тяги, лепные украшения, барельефы, мозаика, художественная роспись подлежат обязательному восстановлению в своем первоначальном виде. Категорически запрещается производить окраску здания без предварительного восстановления указанных деталей.
  - Металлические поверхности отдельных частей здания, чугунные решетки, перила балконов и лестниц, кронштейны, дверные и оконные приборы, архитектурно-художественные детали перед окраской очищаются от грязи, ржавчины, старой краски и покрываются вновь лишь масляной краской.
  - В соответствии с выданными образцами цвета (колерами) на окраску здания организация, производящая ремонт здания, составляет пробные образцы цвета, которые наносятся на видное место стены. Проверку и согласование пробного образца цвета (колера), а также готовности поверхности стены и отдельных наружных частей здания к окраске производит уполномоченный представитель ДГА г. Перми. Без указанной проверки и согласования производить окраску фасада категорически воспрещается.
  - Домоуправления, организации и учреждения, производящие окраску и связанный с ней ремонт здания, несут полную ответственность за точное выполнение настоящей инструкции и привлекаются к ответственности за нарушение ее.
  - Цветовая гамма рекламносителей должна гармонизировать с основным колористическим решением фасадов здания
  - По связанным производством работ, необходимо обращаться в ДГА г. Перми (ул. Сибирская 15, каб. 316, тел. 212-76-98).
- В соответствии с Градостроительным кодексом Российской Федерации и Постановлением администрации города Перми от 22.02.2017 № 130 «Об утверждении Порядка и критериев согласования колерного паспорта, требований к содержанию колерного паспорта, формы колерного паспорта» согласованные департаментом градостроительства и архитектуры администрации города Перми проекты колерных паспортов либо проекты изменений в колерные паспорта не являются разрешительной документацией на строительство, реконструкцию объекта капитального строительства; не являются правовым основанием на устройство пристроек, навесов, козырьков.
- Настоящим проектом:
- сохраняются ранее установленные типы отделки и цветовое решение фасадов,
  - предлагаются решения и отделочные материалы для оформления входных групп организаций, размещенных на 1-м этаже в здании,
  - предлагаются решения вывески для магазина «Бристоль»
  - уточняются виды и места размещения объектов городской информации по всему фасаду для прочих организаций, размещенных на 1-м этаже в здании.
- Настоящий проект разработан в соответствии с требованиями Постановления администрации г.Перми от 22.02.2017 № 130 «Об утверждении порядка и критериев согласования колерного паспорта, требования к содержанию колерного паспорта».

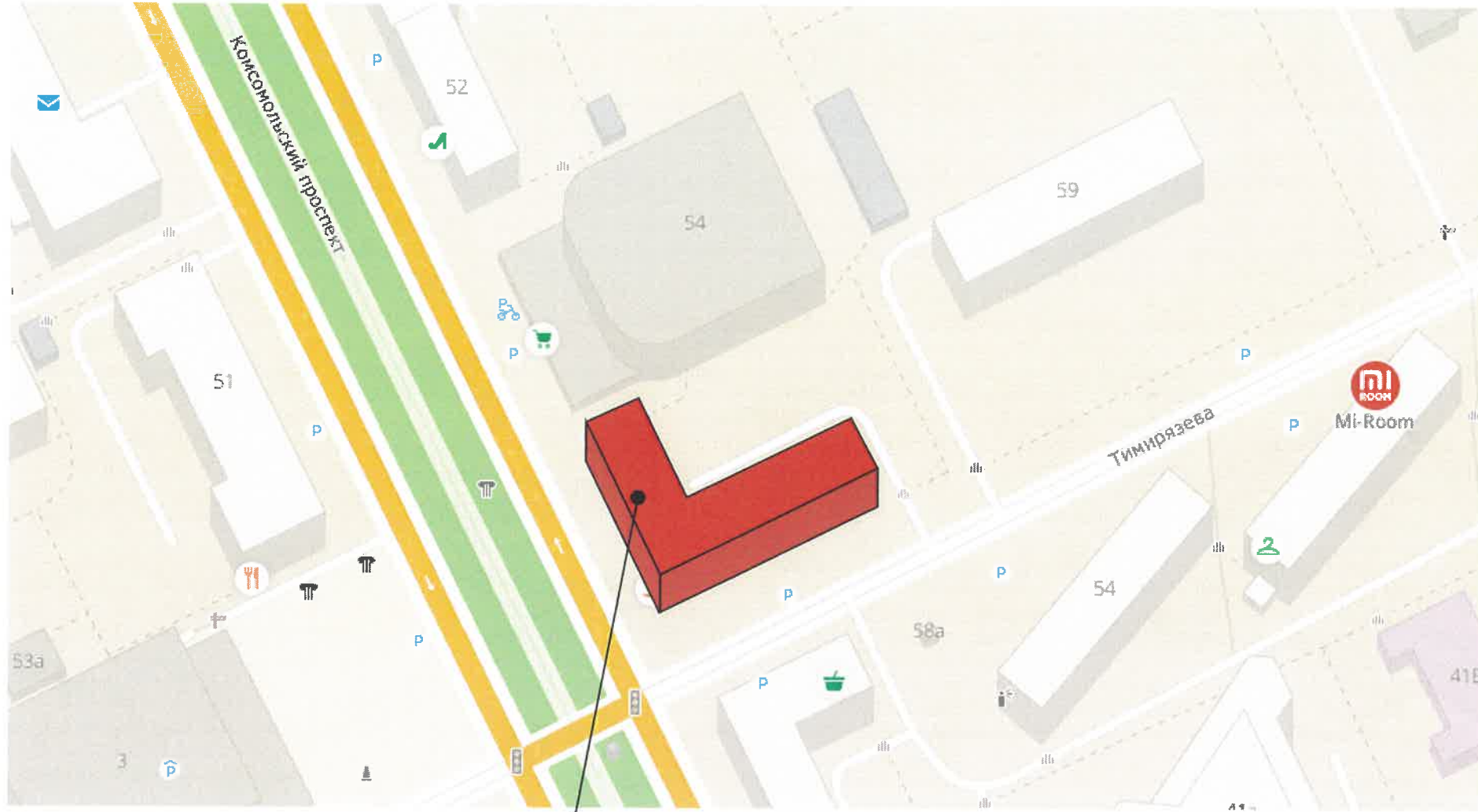
Ведомость отделки фасадов

| ПОЗ. | ЭЛЕМЕНТ ФАСАДА   | ЭТАЛОН ЦВЕТА | ОБОЗНАЧ.             | ВИД ОТДЕЛКИ                                  | ПРИМ. |
|------|--|--------------|----------------------|--|-------|
| 1    | Цоколь   |              | RAL 7005             | Штукатурка с покраской                       |       |
| 2    | Поле стены 1-го и 2-го этажа/ поле стен 3-го этажа и выше. |              | RAL 8004<br>RAL 1001 | Штукатурка с покраской                       |       |
| 3    | Переплеты витражей, окон, балконов                         | Белый        | RAL 9016             | ПВХ  |       |
| 4    | Дверные полотна, витрины                                   | Белый        | RAL 9016<br>RAL 7005 | ПВХ/ металл                                  |       |
| 5    | Ограждение балконов  | Белый        | RAL 9016             | Металл окрашенный                            |       |
| 6    | Ограждения, перила, колонны, лестницы                      |              | RAL 7005             | Металл окрашенный, бетон                     |       |
| 7    | Козырьки   |              | RAL 7005<br>RAL 7047 | Металл окрашенный<br>Бетон                   |       |
| 8    | Ограждения кровли  |              | RAL 7005             | Металл окрашенный                            |       |
| 9    | Покрытие крыши   |              | RAL 7047             | Металл кровельный                            |       |
| 10   | Ступени, площадки, пандусы, приямки                        |              | RAL 7047             | Железобетон                                  |       |
| 11   | Карниз, плита балкона, декоративные элементы               | Белый        | RAL 9016             | Штукатурка с покраской                       |       |
| 12   | Водосточные трубы  |              | RAL 7047             | оцинкованная сталь<br>с полимерным покрытием |       |
| 13   | Слуховые окна  | Белый        | RAL 9016<br>RAL 7074 | Металл кровельный, ПВХ                       |       |
| 14   | Трубы вентиляции   |              | RAL 7047             | Металл оцинкованный                          |       |

СОГЛАСОВАНО  
 1<sup>й</sup> заместитель начальника ДГА  
 г.Перми - главный архитектор  
 Д.Ю. Лапшин  
 03.03.2017  
 Кафасев С.А.

|            |         |      |       |       |          |  |  |      |        |
|------------|---------|------|-------|-------|----------|--|--|------|--------|
|            |         |      |       |       |          | <b>КП56-20.12</b>  |  |      |        |
|            |         |      |       |       |          | Колерный паспорт здания по адресу г. Пермь, ул. Комсомольский проспект, 56 в Свердловском районе города Перми. |  |      |        |
| Изм.       | Колуч.  | Лист | №Док. | Подп. | Дата     | 5-этажное жилое здание с встроенно-пристроенными административными помещениями.                                | Стадия                                       | Лист | Листов |
| Разработал | Малышев |      |       |       | 30.01.17 |  | П  | 1    | 11     |
|            |         |      |       |       |          | Общие данные   | <b>ИП Малышев Д.О.<br/>8 (342) 203-48-82</b> |      |        |

# Ситуационная план-схема



Жилой дом с встроенными административными помещениями по адресу: ул. Комсомольский проспект, 56, Свердловского района, города Перми.

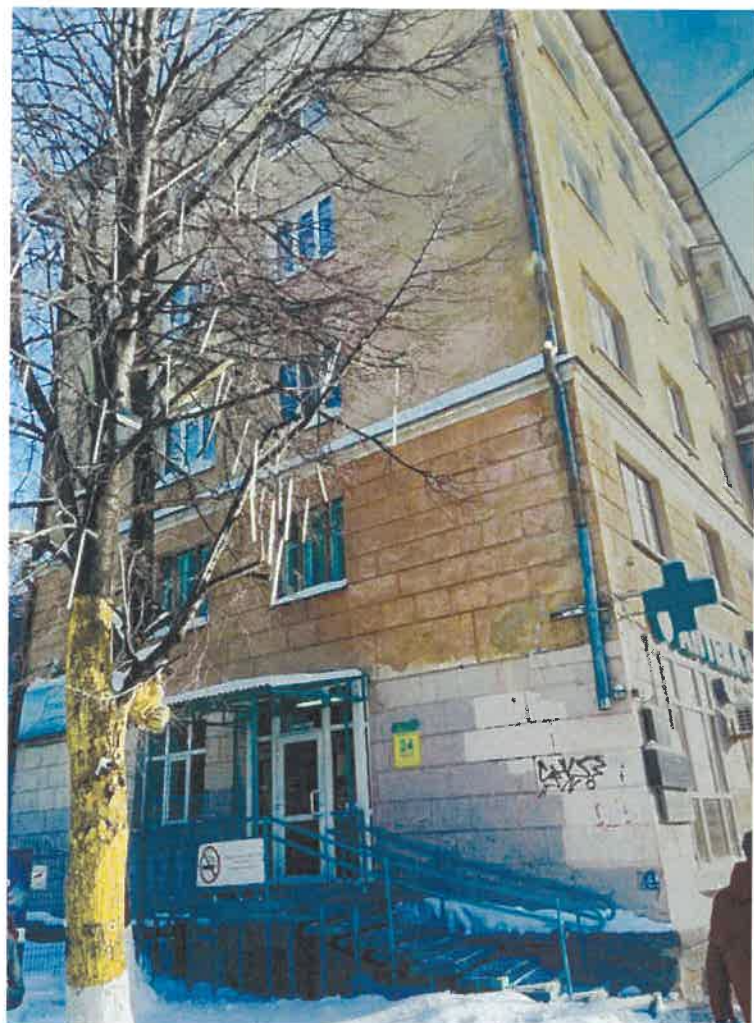
## Ведомость ссылочных и прилагаемых документов

| ОБОЗНАЧЕНИЕ   | НАИМЕНОВАНИЕ   | ПРИМЕЧАНИЕ            |
|---|--|-----------------------|
|   | Постановление администрации г. Перми от 25.10.16 №985 "Об утверждении стандартных требований к вывескам, их размещению и эксплуатации".  |                       |
|   | Решение ПГД г. Перми от 27.01.2009 № 11 "Об утверждении Положения о порядке установки и эксплуатации рекламных конструкций на территории г. Перми".  |                       |
| СЭД-059-22-01-40-3524<br>56-КП-2018-АР<br>от 22.10.2018 | Ранее согласованный колерный паспорт здания по адресу: г. Пермь, административный район Свердловский, ул. Комсомольский проспект, здание № 56.   | согласован 14.12.2018 |
| СЭД-27-01-10-58<br>от 15.03.2016                        | Приказ министерства культуры, молодежной политики и массовых коммуникаций Пермского края о включении выявленного объекта культурного наследия "КОМСОМОЛЬСКИЙ ПРОСПЕКТ" в Единый государственный реестр объектов культурного наследия (памятников истории и культуры) народов Российской Федерации. |                       |
| СЭД-059-22-01-26-21<br>от 30.01.2017                    | Ранее согласованный колерный паспорт здания по адресу: г. Пермь, административный район Свердловский, ул. Комсомольский проспект, 56   | Согласован 31.01.2017 |
| СЭД-059-22-01-05-12<br>от 02.04.2013                    | Ранее согласованный колерный паспорт здания по адресу: г. Пермь, административный район Свердловский, ул. Комсомольский проспект, 56   | Согласован 03.06.2014 |

|            |         |      |       |       |          | КП56-20.12   |        |                                      |        |
|------------|---------|------|-------|-------|----------|--|--------|--------------------------------------|--------|
|            |         |      |       |       |          | Колерный паспорт здания по адресу г. Пермь, ул. Комсомольский проспект, 56 в Свердловском районе города Перми. |        |                                      |        |
| Изм.       | Колуч.  | Лист | №Док. | Подп. | Дата     | 5-этажное жилое здание с встроенно-пристроенными административными помещениями.                                | Стадия | Лист                                 | Листов |
| Разработал | Малышев |      |       |       | 30.01.17 |  | П      | 2                                    | 11     |
|            |         |      |       |       |          | Ситуационная план-схема  |        | ИП Малышев Д.О.<br>8 (342) 203-48-82 |        |



Существующее состояние фасадов (фотофиксация)



|      |         |      |        |         |      |   |                                      |      |        |
|------|---------|------|--------|---------|------|---|--------------------------------------|------|--------|
|      |         |      |        |         |      | <b>КП56-20.12</b>   |                                      |      |        |
|      |         |      |        |         |      | Колерный паспорт здания по адресу: г. Пермь, ул. Комсомольский проспект, 56 в Свердловском районе города Перми. |                                      |      |        |
| Изм. | Кол.уч. | Лист | № док. | Подпись | Дата | 5-этажное жилое здание с встроенно-пристроенными административными помещениями.                                 | Стадия                               | Лист | Листов |
|      |         |      |        |         |      |   | П                                    | 3    | 11     |
|      |         |      |        |         |      | Эталоны колеров   | ИП Малышев Д.О.<br>8 (342) 204 48 82 |      |        |



Существующее состояние фасадов (фотофиксация)



| Изм.    | Кол.уч. | Лист    | № док. | Подпись        | Дата     |
|---------|---------|---------|--------|----------------|----------|
| Разраб. |         | Мальшев |        | <i>Мальшев</i> | 30.11.19 |
|         |         |         |        |                |          |
|         |         |         |        |                |          |
|         |         |         |        |                |          |

КП56-20.12

Колерный паспорт здания по адресу: г. Пермь, ул. Комсомольский проспект, 56 в Свердловском районе города Перми.

5-этажное жилое здание с встроенно-пристроенными административными помещениями.

| Стадия | Лист | Листов |
|--------|------|--------|
| П      | 3.1  | 11     |

Эталоны колеров

ИП Мальшев Д.О.  
8 (342) 204 48 82



Главный фасад по ул. Тимирязева



Примечание:

1. В случае, если наружные лестницы при дополнительно устроенных входах в общественные помещения здания выходят за границы предоставленного земельного участка и красные линии квартала, то устройство дополнительных или переустройство существующих входных групп требует получения разрешения в установленном порядке;

2. В случае устройства или переустройства (перепланировки, ремонта, реконструкции) помещений общественного назначения, их входных групп в обязательном порядке должны быть предусмотрены мероприятия по обеспечению доступности данных помещений для маломобильных групп населения, включая инвалидов, использующих кресла-коляски и собак-проводников (далее-МГН) в соответствии с требованиями СП 59.13330.2016 Свод правил. Доступность зданий и сооружений для маломобильных групп населения. Данный свод правил касается функционально-планировочных элементов зданий и сооружений, их участков или отдельных помещений, доступных для МГН (входные узлы, коммуникации, пути эвакуации, помещения и зоны обслуживания, а также их информационное и инженерное обустройство). В частности, лестницы при входах в общественные помещения должны дублироваться пандусами с уклоном не более 1:20 (5%) или иными средствами подъема (подъемные платформы, лифты и т.д.). Согласно вышеуказанному Своду правил наружные лестницы и пандусы должны иметь поручни с учетом технических требований к опорным стационарным устройствам по ГОСТ Р 51261; размеры входной площадки при открывании дверей наружу должны быть не менее 1,4 x 2,0 или 1,5 x 1,85; размеры входной площадки с пандусом не менее 2,2 x 2,2 м.

СОГЛАСОВАНО  
 18 заместитель начальника ДГА  
 г. Пермь главный архитектор  
 Д.Ю. Лапшин  
 2019

|            |         |      |      |       |      |   |        |                                      |        |
|------------|---------|------|------|-------|------|---|--------|--------------------------------------|--------|
|            |         |      |      |       |      | <b>КП56-20.12</b>   |        |                                      |        |
|            |         |      |      |       |      | Коперный паспорт здания по адресу г. Пермь, ул. Комсомольский проспект, 56 в Ленинском районе города Перми. |        |                                      |        |
| Изм.       | Колуч.  | Лист | №Док | Подп. | Дата | 5-этажное жилое здание с встроенно-пристроенными административными помещениями.                             | Стадия | Лист                                 | Листов |
| Разработал | Мальшев |      |      |       | 2019 |   | П      | 4                                    | 11     |
|            |         |      |      |       |      | Главный фасад по ул. Тимирязева   |        | ИП Мальшев Д.О.<br>8 (342) 203-48-82 |        |



# Главный фасад по ул. Комсомольский проспект



**Примечание:**

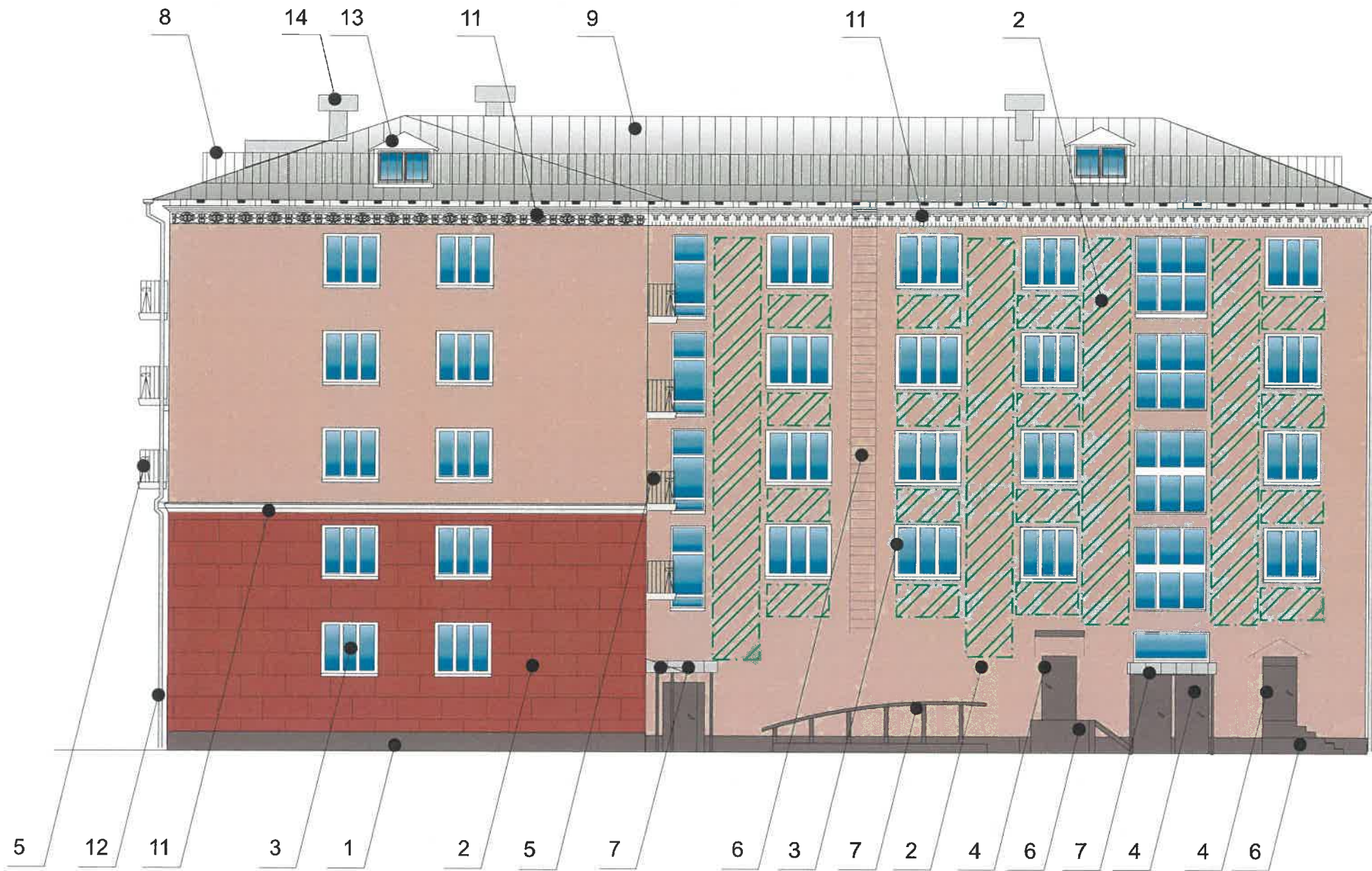
1. В случае, если наружные лестницы при дополнительно устроенных входах в общественные помещения здания выходят за границы предоставленного земельного участка и красные линии квартала, то устройство дополнительных или переустройство существующих входных групп требует получения разрешения в установленном порядке;
2. В случае устройства или переустройства (перепланировки, ремонта, реконструкции) помещений общественного назначения, их входных групп в обязательном порядке должны быть предусмотрены мероприятия по обеспечению доступности данных помещений для маломобильных групп населения, включая инвалидов, использующих кресла-коляски и собак-проводников (далее-МГН) в соответствии с требованиями СП 59.13330.2016 Свод правил. Доступность зданий и сооружений для маломобильных групп населения. Данный свод правил касается функционально-планировочных элементов зданий и сооружений, их участков или отдельных помещений, доступных для МГН (входные узлы, коммуникации, пути эвакуации, помещения и зоны обслуживания, а также их информационное и инженерное обустройство). В частности, лестницы при входах в общественные помещения должны дублироваться пандусами с уклоном не более 1:20 (5%) или иными средствами подъема (подъемные платформы, лифты и т.д.). Согласно вышеуказанному Своду правил наружные лестницы и пандусы должны иметь поручни с учетом технических требований к опорным стационарным устройствам по ГОСТ Р 51261; размеры входной площадки при открывании дверей наружу должны быть не менее 1,4 x 2,0 или 1,5 x 1,85; размеры входной площадки с пандусом не менее 2,2 x 2,2 м.

2.0  
 СОГЛАСОВАНО  
 1<sup>й</sup> заместитель начальника ДГА  
 г. Пермь, главный архитектор  
 Д.Ю. Гапшин  
 2019  
*Кафеев С.А.*

|            |         |      |       |                |          |   |        |                                      |        |
|------------|---------|------|-------|----------------|----------|---|--------|--------------------------------------|--------|
|            |         |      |       |                |          | <b>КП56-20.12</b>   |        |                                      |        |
|            |         |      |       |                |          | Колерный паспорт здания по адресу г. Пермь, ул. Комсомольский проспект, 56 в Ленинском районе города Перми. |        |                                      |        |
| Изм.       | Коп.уч. | Лист | №Док. | Подп.          | Дата     | 5-этажное жилое здание с встроенно-пристроенными административными помещениями.                             | Стадия | Лист                                 | Листов |
| Разработал | Малышев |      |       | <i>Малышев</i> | 30.09.19 |   | П      | 5                                    | 11     |
|            |         |      |       |                |          | Главный фасад<br>по ул. Комсомольский проспект, мм  |        | ИП Малышев Д.О.<br>8 (342) 203-48-82 |        |




# Дворовый и Боковой фасады



**ПРИМЕЧАНИЕ:**

1. К дополнительному оборудованию относятся: наружные блоки систем вентиляции и кондиционирования, вентиляционные и водосточные трубы; антенны; видеокамеры наружного наблюдения; почтовые ящики; кабельные линии, пристенные электрощиты; флагштоки и так далее;
2. Размещение дополнительного оборудования, дополнительных элементов и устройств на фасадах объектов капитального строительства допускается при соблюдении следующих условий:
  - соответствие размещения дополнительного оборудования архитектурному решению фасадов, предусмотренному проектной документацией, в соответствии с которой осуществлено строительство (реконструкция) Объекта, с привязкой к единой (вертикальной, горизонтальной) системе осей фасадов;
  - единая горизонтальная ось - условная прямая линия. Определяется как половина расстояния между верхним и нижним архитектурным элементом (окна, наличники, карниз, фриз и другие), выделяющимся (западающим, выступающим) из плоскости стены;
  - единая вертикальная ось - условная прямая линия. Определяется как половина расстояния между границами одного архитектурного элемента (окна, двери, колонны) либо между двумя архитектурными элементами (окна, двери, колонны);
  - комплексное решение размещения оборудования - единое архитектурное и цветовое решение (в том числе размер, форма, материал);
  - размещение дополнительного оборудования на архитектурных деталях, элементах декора, поверхностях с ценной архитектурной отделкой, а также крепление, ведущее к повреждению архитектурных поверхностей, не допускаются;
3. Размещение флагодержателей на фасадах должно соответствовать требованиям п.1.9.7 Постановления администрации г.Перми от 22.02.2017 № 130;

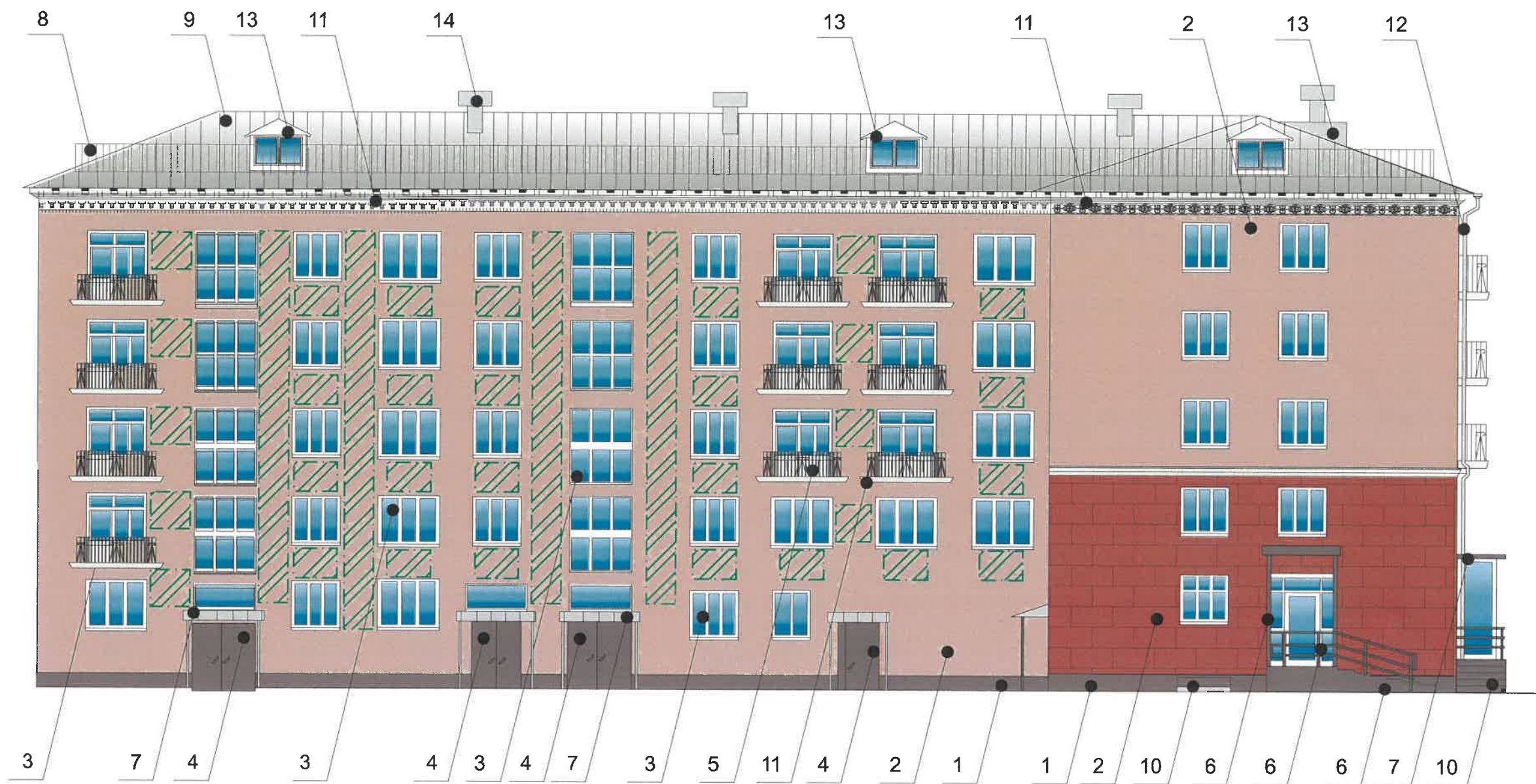
21.02  
 СОГЛАСОВАНО  
 1<sup>й</sup> заместитель начальника ДГА  
 г. Перми - главный архитектор  
 Д.Ю. Лапшин  
 2019 г.  
*Карасев С.А.*

 - место размещения дополнительного оборудования

|            |         |      |      |                |          |   |   |      |                                      |  |
|------------|---------|------|------|----------------|----------|---|---|------|--------------------------------------|--|
|            |         |      |      |                |          |   | <b>КП56-20.12</b>   |      |                                      |  |
|            |         |      |      |                |          |   | Коперный паспорт здания по адресу г. Пермь, ул. Комсомольский проспект, 56 в Ленинском районе города Перми. |      |                                      |  |
| Изм.       | Колуч.  | Лист | №Док | Подп.          | Дата     | 5-этажное жилое здание с встроенно-пристроенными административными помещениями. | Стадия  | Лист | Листов                               |  |
| Разработал | Малышев |      |      | <i>Малышев</i> | 30.07.19 |   | П   | 6    | 11                                   |  |
|            |         |      |      |                |          |   | Дворовый фасад<br>Боковой фасад   |      | ИП Малышев Д.О.<br>8 (342) 203-48-82 |  |




# Дворовый и Боковой фасады



### ПРИМЕЧАНИЕ:

- К дополнительному оборудованию относятся: наружные блоки систем вентиляции и кондиционирования, вентиляционные и водосточные трубы; антенны; видеокамеры наружного наблюдения; почтовые ящики; кабельные линии, пристенные электрощиты; флагштоки и так далее;
- Размещение дополнительного оборудования, дополнительных элементов и устройств на фасадах объектов капитального строительства допускается при соблюдении следующих условий:
  - соответствие размещения дополнительного оборудования архитектурному решению фасадов, предусмотренному проектной документацией, в соответствии с которой осуществлено строительство (реконструкция) Объекта, с привязкой к единой (вертикальной, горизонтальной) системе осей фасадов;
  - единая горизонтальная ось - условная прямая линия. Определяется как половина расстояния между верхним и нижним архитектурным элементом (окна, наличники, карниз, фриз и другие), выделяющимся (западающим, выступающим) из плоскости стены;
  - единая вертикальная ось - условная прямая линия. Определяется как половина расстояния между границами одного архитектурного элемента (окна, двери, колонны) либо между двумя архитектурными элементами (окна, двери, колонны);
  - комплексное решение размещения оборудования - единое архитектурное и цветовое решение (в том числе размер, форма, материал);
  - размещение дополнительного оборудования на архитектурных деталях, элементах декора, поверхностях с ценной архитектурной отделкой, а также крепление, ведущее к повреждению архитектурных поверхностей, не допускаются;
- Размещение флагодержателей на фасадах должно соответствовать требованиям п.1.9.7 Постановления администрации г.Перми от 22.02.2017 № 130;

СОГЛАСОВАНО  
 1й заместитель начальника ДГА  
 г.Перми главный архитектор  
 Д.Ю. Лалшин  
 "03" Feb 2019г.  
*Карасев С.А.*

 - место размещения дополнительного оборудования

|            |         |      |       |                |         |   |                                      |      |        |
|------------|---------|------|-------|----------------|---------|---|--------------------------------------|------|--------|
|            |         |      |       |                |         | <b>КП56-20.12</b>   |                                      |      |        |
|            |         |      |       |                |         | Колерный паспорт здания по адресу г. Пермь, ул. Комсомольский проспект, 56 в Ленинском районе города Перми. |                                      |      |        |
| Изм.       | Копуч.  | Лист | №Док. | Подп.          | Дата    | 5-этажное жилое здание с встроенно-пристроенными административными помещениями.                             | Стадия                               | Лист | Листов |
| Разработал | Мальшев |      |       | <i>Мальшев</i> | 30/1/19 |   | П                                    | 7    | 11     |
|            |         |      |       |                |         | Дворовый фасад  | ИП Мальшев Д.О.<br>8 (342) 203-48-82 |      |        |
|            |         |      |       |                |         | Боковой фасад   |                                      |      |        |





- ось размещения объектов городской информации
- место допустимого размещения объектов городской информации
- место допустимого размещения объектов городской информации

| № | Тип объекта городской информации, материал, способы крепления   | Цвет (с указанием RAL)               | Наличие подсветки    |
|---|---|--------------------------------------|----------------------|
| 1 | Знак адресации. (металл, пластик)   | Синий (Ral 5013)<br>Белый (Ral 9010) | Внутренняя подсветка |
| 2 | Объемные буквы и/или логотип на металлических направляющих в цвет фасада. (Оргстекло, металл, пластик)  | Фирменные цвета                      | Внутренняя подсветка |
| 3 | Табличка режимник. (оргстекло, металл, пластик)   | Фирменные цвета                      | Внутренняя подсветка |
| 4 | Объемные буквы и/или логотип размещенные на козырьке на металлических направляющих в цвет козырька. (Оргстекло, металл, пластик)  | Фирменные цвета                      | Внутренняя подсветка |
| 5 | Панель-кронштейн (оргстекло, металл, пластик)   | Фирменные цвета                      | Внутренняя подсветка |
| 6 | Мемориальная доска. металл, гранит.   |                                      |                      |
| 7 | плenoчная аппликация в виде текста или контурного изображения на стекле. Площадь выклейки - не более 30% от площади остекления. Самоклеящиеся пленки по стеклу или вывеска - панно, размещенное в оконном проеме за стеклом (20 см от стекла). Площадь панно - не более 50% от площади остекления. Металл, пластик, пленки. | Фирменные цвета                      | Внутренняя подсветка |
| 8 | Навигационные таблички одного размера и материала, с информацией не более 40% площади. Оргстекло, пластик   | Фирменные цвета                      | Внутренняя подсветка |
| 9 | Объемные буквы и/или логотипы на фасаде, на металлических направляющих в цвет фасада. Оргстекло, металл, пластик. Высота букв не более 300 мм.  | Фирменные цвета                      | Внутренняя подсветка |

Утверждение архитектурно-градского дизайна  
ДГА администрации г.Перми  
СООТВЕТСТВУЕТ АРХИТЕКТУРНОМУ  
ОБЛИКУ ГОРОДА ПЕРМИ  
«03» 04 2019

*Кабачев С.А.* Подпись

**ПРИМЕЧАНИЕ:**

1. Единая горизонтальная ось - это условная прямая линия, относительно которой расположены информационные конструкции. Месторасположение оси на фасаде определяется как половина расстояния между верхним и нижним архитектурным элементом (окна, наличники, карниз, фриз и др.), выделяющимся (западающим, выступающим) из плоскости стены;
2. Размещение вывесок и рекламных конструкций должно осуществляться в границах места допустимого размещения объектов, установленных данным колерным паспортом;
3. Размещение вывесок по отношению к друг к другу, их конфигурация и наполненность информацией должны соответствовать Стандартным требованиям к вывескам, их размещению и эксплуатации, установленным и утвержденным Постановлением администрации города Перми от 25.10.2016 № 958;
4. В случае, если планируемые к размещению вывески не соответствуют стандартам, установленным Постановлением, администрации города Перми от 25.10.2016 № 958, потребуется внесение изменений в настоящий колерный паспорт;
5. Размещение рекламных конструкций производится на основании отдельного разрешения в соответствии с требованиями Решения Пермской городской Думы от 27.01.2009 № 11 «Об утверждении Положения о порядке установки и эксплуатации рекламных конструкций на территории города Перми»;
6. Высота и цвет конструкции фриза должны быть едиными по всей длине пристроя, витрины, выступающего элемента. В цветном решении фриза допускается использовать фирменные цвета не более 10% от площади всего фона.
7. Габариты одиночных табличек (400x600 или 500x700мм), их уровень установки должен быть одинаковым у каждой входной группы;
8. Вид вывесок в ночное время (проект подсветки) разрабатывается отдельно;
9. Узлы крепления конструкций к фасаду разрабатываются отдельным рабочим проектом.
10. Размещение вывесок, перекрывающих оконные проемы, а также расположенных на балконах зданий и сооружений должно быть согласовано с собственниками помещений, к которым относится балкон и данный оконный проем.
11. Здание находится в границах территории объекта культурного наследия - Достопримечательное место «Комсомольский проспект» утверждено приказом Министерства культуры, молодежной полтики и массовых коммуникаций пермского края от 15.03.2016 № СЭД-27-01-10-58, согласно которому запрещается:
  - размещение рекламных конструкций и вывесок с размером информационного поля, превышающим 1,2 м по короткой стороне или 1,8 метра по длинной стороне, в том числе магистральных щитов, транспарантов-пер тяжек, за исключением вывесок в виде отдельных накладных букв без использования подложки, размещаемых на фасадах;
  - размещение на фасадах рекламных конструкций и вывесок, совокупная площадь которых превышает 5% площади фасада;
  - размещение рекламных конструкций и вывесок, перекрывающих архитектурные элементы фасадов зданий.

|   |            |         |       |             |          |                                      |      |        |
|---|------------|---------|-------|-------------|----------|--------------------------------------|------|--------|
| <b>КП56-20.12</b>   |            |         |       |             |          |                                      |      |        |
| Колерный паспорт здания по адресу г. Пермь, ул. Комсомольский проспект, 56 в Ленинском районе города Перми. |            |         |       |             |          |                                      |      |        |
| Изм.  | Колуч.     | Лист    | №Док. | Подп.       | Дата     |                                      |      |        |
|   | Разработал | Мальшев |       | <i>leaf</i> | 03/04/19 |                                      |      |        |
| 5-этажное жилое здание с встроенно-пристроенными административными помещениями.                             |            |         |       |             |          | Стадия                               | Лист | Листов |
|   |            |         |       |             |          | П                                    | 8    | 11     |
| Размещение объектов городской информации по ул. Комсомольский проспект.                                     |            |         |       |             |          | ИП Мальшев Д.О.<br>8 (342) 203-48-82 |      |        |





Управление архитектуры и городского дизайна  
ДГА администрации г.Перми  
**СООТВЕТСТВУЕТ АРХИТЕКТУРНОМУ  
ОБЛИКУ ГОРОДА ПЕРМИ**  
« 03 » 04 2019  
Карасевск Подпись: [Signature]

- ось размещения объектов городской информации
- место допустимого размещения объектов городской информации
- место допустимого размещения объектов городской информации

**ПРИМЕЧАНИЕ:**  
1. Ведомость размещения объектов городской информации и Примечание к ведомости на листе 8.

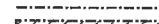
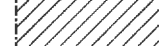

|            |        |         |      |             |      |   |                                      |      |        |
|------------|--------|---------|------|-------------|------|---|--------------------------------------|------|--------|
|            |        |         |      |             |      | <b>КП56-20.12</b>   |                                      |      |        |
|            |        |         |      |             |      | Колерный паспорт здания по адресу г. Пермь, ул. Комсомольский проспект, 56 в Ленинском районе города Перми. |                                      |      |        |
| Изм.       | Копуч. | Лист    | №Док | Подп.       | Дата | 5-этажное жилое здание с встроенно-пристроенными административными помещениями.                             | Стадия                               | Лист | Листов |
| Разработал |        | Мальшев |      | [Signature] | 2019 |   | П                                    | 9    | 11     |
|            |        |         |      |             |      | Размещение объектов городской информации по ул. Тимирязева  | ИП Мальшев Д.О.<br>8 (342) 203-48-82 |      |        |



Размещение объектов городской информации на боковых фасадах



Управление архитектуры и городского дизайна  
ДГА администрации г.Перми  
СООТВЕТСТВУЕТ АРХИТЕКТУРНОМУ  
ОБЛИКУ ГОРОДА ПЕРМИ  
«03» 09 2010  
Карасевича Подпись

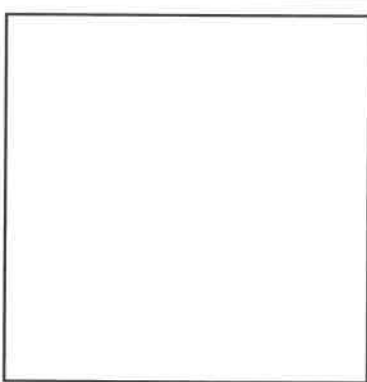

-  - ось размещения объектов городской информации
-  - место допустимого размещения объектов городской информации
-  - место допустимого размещения объектов городской информации


ПРИМЕЧАНИЕ:  
1. Ведомость размещения объектов городской информации и Примечание к ведомости на листе 8.

|            |         |      |      |       |       | КП56-20.12  |                                      |      |        |
|------------|---------|------|------|-------|-------|---|--------------------------------------|------|--------|
|            |         |      |      |       |       | Колерный паспорт здания по адресу г. Пермь, ул. Комсомольский проспект, 56 в Ленинском районе города Перми. |                                      |      |        |
| Изм.       | Колуч.  | Лист | №Док | Подп. | Дата  | 5-этажное жилое здание с встроенно-пристроенными административными помещениями.                             | Стадия                               | Лист | Листов |
| Разработал | Малышев |      |      |       | 30.10 |   | П                                    | 10   | 11     |
|            |         |      |      |       |       | Размещение объектов городской информации на боковых фасадах   | ИП Малышев Д.О.<br>8 (342) 203-48-82 |      |        |



|                     |          |        |   |
|---------------------|----------|--------|---|
| 2                   | RAL 1001 | C: 0   |    |
|                     |          | M: 18  |   |
|                     |          | Y: 33  |   |
|                     |          | K: 17  |   |
|                     |          | R: 211 |   |
|                     |          | G: 172 |   |
|                     |          | B: 141 |   |
| 7,9,10,12,1<br>3,14 | RAL 7047 | C: 1   |   |
|                     |          | M: 0   |   |
|                     |          | Y: 0   |   |
|                     |          | K: 22  |   |
|                     |          | R: 197 |   |
|                     |          | G: 198 |   |
|                     |          | B: 198 |   |
| 2                   | RAL 8004 | C: 0   |  |
|                     |          | M: 70  |   |
|                     |          | Y: 100 |   |
|                     |          | K: 25  |   |
|                     |          | R: 143 |   |
|                     |          | G: 78  |   |
|                     |          | B: 53  |   |

|             |          |        |  |
|-------------|----------|--------|--|
| 3,5,4,11,13 | RAL 9016 | C: 0   |   |
|             |          | M: 0   |  |
|             |          | Y: 0   |  |
|             |          | K: 0   |  |
|             |          | R: 255 |  |
|             |          | G: 255 |  |
|             |          | B: 255 |  |
| 8,7,6,4,1   | RAL 7005 | C: 0   |  |
|             |          | M: 0   |  |
|             |          | Y: 1   |  |
|             |          | K: 55  |  |
|             |          | R: 114 |  |
|             |          | G: 114 |  |
|             |          | B: 113 |  |


**СОГЛАСОВАНО**  
 1-й заместитель начальника ДГА  
 г. Пермь, главный архитектор  
 Д.Ю. Лапшин  
 2019

|            |         |      |       |                |       |   |                                      |      |        |
|------------|---------|------|-------|----------------|-------|---|--------------------------------------|------|--------|
|            |         |      |       |                |       | <b>КП56-20.12</b>   |                                      |      |        |
|            |         |      |       |                |       | Колерный паспорт здания по адресу: г. Пермь, ул. Комсомольский проспект, 56 в Свердловском районе города Перми. |                                      |      |        |
| Изм.       | Колуч.  | Лист | №Док. | Подп.          | Дата  | 5-этажное жилое здание с встроенно-пристроенными административными помещениями.                                 | Стадия                               | Лист | Листов |
| Разработал | Мальшев |      |       | <i>Мальшев</i> | 30/19 |   | П                                    | 11   | 11     |
|            |         |      |       |                |       | Эталоны колеров   | ИП Мальшев Д.О.<br>8 (342) 203-48-82 |      |        |