



ДЕПАРТАМЕНТ ГРАДОСТРОИТЕЛЬСТВА И АРХИТЕКТУРЫ  
АДМИНИСТРАЦИИ ГОРОДА ПЕРМИ

*17.09.2019 №59-22-01-26-5956*

ООО РА Призма

## КОЛЕРНЫЙ ПАСПОРТ

АДРЕС ОБЪЕКТА: г. Пермь, административный район Свердловский,  
Комсомольский Проспект, здание № 75

75-КП-2019-АР

ПЕРМЬ 2019г.

**Ведомость чертежей комплекта**

ЛИСТ	НАИМЕНОВАНИЕ	ПРИМЕЧАНИЯ
1	Общие данные(начало)	
2	Общие данные(окончание)	
3	Существующее состояние фасадов (фотофиксация).	
4	Главный фасад	
5	Дворовой фасад	
6	Боковые фасады.	
7	Размещение объектов городской информации.	
8	Размещение объектов городской информации.	
9	Схема подсветки здания.	
10	Эталоны колеров.	

**Краткая пояснительная записка**

Объект - пяти этажный 4-подъездный многоквартирный жилой дом со встроенными помещениями общественного назначения на 1-м этаже.

Настоящим проектом:

- сохраняются ранее установленные типы отделки и цветовое решение фасадов,
- предлагаются решения и отделочные материалы для оформления входных групп организаций, размещенных на 1-м этаже в здании,
- уточняются виды и места размещения объектов городской информации по всему фасаду для прочих организаций, размещенных на 1-м этаже в здании.

Настоящий проект разработан в соответствии с требованиями Постановления администрации г.Перми от 22.02.2017 № 130 «Об утверждении порядка и критериев согласования колерного паспорта, требования к содержанию колерного паспорта».

В соответствии с Градостроительным кодексом Российской Федерации и Постановлением администрации города Перми от 22.02.2017 № 130 «Об утверждении Порядка и критериев согласования колерного паспорта, требований к содержанию колерного паспорта, формы колерного паспорта» согласованные департаментом градостроительства и архитектуры администрации города Перми проекты колерных паспортов либо проекты изменений в колерные паспорта не являются разрешительной документацией на строительство, реконструкцию объекта капитального строительства; не являются правовым основанием на устройство пристроек, навесов, козырьков.

**Ведомость ссылочных и прилагаемых документов**

ОБОЗНАЧЕНИЕ	НАИМЕНОВАНИЕ	ПРИМЕЧАНИЯ
Постановление администрации г. Перми от 22.02.2017 №130	«Порядок и критерии согласования колерного паспорта, требования к содержанию колерного паспорта»	
Постановление администрации г. Перми от 25.10.2016 №958	«Об утверждении стандартных требований к вывескам, их размещению и эксплуатации»	
Приказ министерства культуры, молодежной политики и массовых коммуникаций Пермского края СЭД-27-01-10-58 от 15.03.2016	«О включении выявленного объекта культурного наследия в единый государственный реестр объектов культурного наследия»	
СЭД-22-01-05-12	Согласованный ДГА Колерный паспорт Комсомольский пр. 75 от 29.08.2014	

**Ведомость отделки фасадов**

поз.	Элемент фасада	Эталон цвета	обозн. RAL	вид отделки	прим.
1	Поле стены 1-го этажа.			Штукатурка с окраской силикатной фасадной краской	Tikkurila Facade 760 Q309
2	Поле стены выше 2-го этажа			Штукатурка с окраской силикатной фасадной краской	Tikkurila Facade 760 Q307
3	Переплеты окон и балконов	белый	ral9003	Металлопластик	
4	Дверные полотна	белый	ral9003 ral7026 ral3003	Металлопластик, металл, краска по металлу	
5	Водосточные трубы, кровля			Оцинкованная сталь	
6	Козырьки, ограждение		ral7004 ral8011	Металл, черепица, краска по металлу	
7	Декоративные элементы	белый	ral9003	Гипс, атмосферная краска, стекловолокно	
8	Слуховое окно			Дерево, стекло, металл	
9	Цоколь			Штукатурка с окраской силикатной фасадной краской	Tikkurila Facade 760 Q875
10	Ограждение балкона	белый		Профильный лист, гипс, стекловолокно	

Ю. Лепшин

						75-КП-2019-АР			
						Колерный паспорт здания Комсомольский проспект,75 в Свердловском районе города Перми			
Изм.	Кол.уч.	Лист	Недок.	Подпись	Дата	Жилой дом	Стадия	Лист	Листов
	Разраб.	Семенов					П	1	10
						Общие данные(начало)	 <b>ПРИЗМА</b> РЕКЛАМНОЕ АГЕНТСТВО		

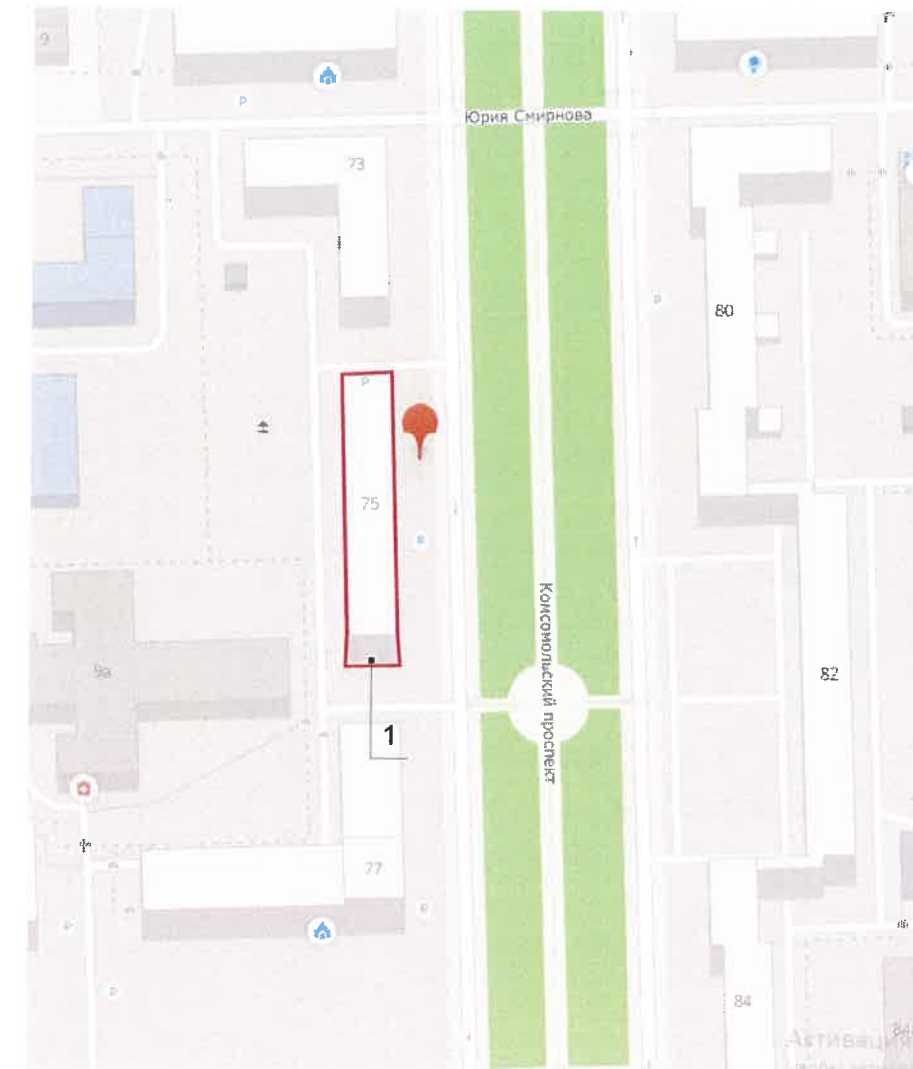
## Ситуационная схема

### ИНСТРУКЦИЯ о порядке производства работ, связанных с окраской фасадов и всех наружных частей зданий, сооружений, строений, расположенных на территории города Перми

1. Окраска фасадов и всех наружных частей зданий, сооружений, строений, ограждений, заборов, павильонов, киосков, ларьков и прочих объектов, расположенных на территории города Перми, может производиться лишь на основании колерного паспорта фасадов на ремонт и окраску, выдаваемых Департаментом градостроительства и архитектуры Администрации г. Перми.
2. До начала процесса окраски здания или какого-либо сооружения должны быть произведены работы по капитальному ремонту всех без исключения наружных частей его, подлежащих окраске.
3. До начала ремонта зданий, имеющих газосветную рекламу, сообщить рекламораспространителю о предстоящих работах на фасаде здания с целью сохранения вывески либо их демонтажу.
4. Полуразрушенные и разрушенные архитектурные художественно-скульптурные детали здания, карнизы, колонны, пилястры, капители, фризы, тяги, лепные украшения, барельефы, мозаика, художественная роспись подлежат обязательному восстановлению в своём первоначальном виде.


Категорически запрещается производить окраску здания без предварительного восстановления указанных деталей.

5. Металлические поверхности отдельных частей здания, чугунные решетки, перила балконов и лестниц, кронштейны, дверные и оконные приборы, архитектурно-художественные детали перед окраской очищаются от грязи, ржавчины, старой краски и покрываются вновь лишь масляной краской.
6. В соответствии с выданными образцами цвета(колерами) на окраску здания организации, производящая ремонт здания, составляет пробные образцы цвета, которые наносятся на видное место стены.  
Проверку и согласование пробного образца цвета (колера), а также готовности поверхности стены и отдельных наружных частей здания к окраске производит уполномоченный представитель ДГА г. Перми. Без указанной проверки и согласование проводить окраску фасада категорически воспрещается.
7. Домоуправления, организации и учреждения, производящие окраску и связанный с нею ремонт здания, несут полную ответственность за точное выполнение настоящей инструкции и привлекаются к ответственности за нарушение ее.
8. Цветовая гамма рекламносителей должна гармонировать с основным колористическим решением фасадов здания.
9. По всем вопросам, связанным с производством работ, необходимо обращаться в ДГА г. Перми. (ул. Сибирская, 15. каб. 316. тел. 212-76-98)



#### Условные обозначения

1 - Многоквартирный жилой дом по Комсомольскому проспекту, 75

						75-КП-2019-АР		
						Колерный паспорт здания Комсомольский проспект,75 в Свердловском районе города Перми		
Изм.	Кол.уч.	Лист	Недок	Подпись	Дата			
Разраб.	Семенов			<i>Семенов</i>		Жилой дом		Стадия П
								Лист 2
								Листов
						Общие данные(окончание)		




Существующее состояние главного фасада



Существующее бокового фасада



						75-КП-2019-АР			
						Коперный паспорт здания Комсомольский проспект,75 в Свердловском районе города Перми			
Изм.	Кол.уч.	Лист	Недок	Подпись	Дата	Жилой дом	Стадия	Лист	Листов
	Разраб.	Семенов		<i>Семенов</i>			П	3	
						Существующее состояние фасадов (фотофиксация).			






**Пояснительная записка**

1. В случае, если наружные лестницы при дополнительно устроенных входах в общественные помещения здания выходят за границы предоставленного земельного участка и красные линии квартала, то устройство дополнительных или переустройство существующих входных групп требует получения разрешения в установленном порядке;
2. В случае устройства или переустройства (перепланировки, ремонта, реконструкции) помещений общественного назначения, их входных групп в обязательном порядке должны быть предусмотрены мероприятия по обеспечению доступности данных помещений для маломобильных групп населения, включая инвалидов, использующих кресла-коляски и собак-проводников (далее-МГН) в соответствии с требованиями СП 59.13330.2016 Свод правил. Доступность зданий и сооружений для маломобильных групп населения. Данный свод правил касается функционально-планировочных элементов зданий и сооружений, их участков или отдельных помещений, доступных для МГН (входные узлы, коммуникации, пути эвакуации, помещения и зоны обслуживания, а также их информационное и инженерное обустройство). В частности, лестницы при входах в общественные помещения должны дублироваться пандусами с уклоном не более 1:20 (5%) или иными средствами подъема (подъемные платформы, лифты и т.д.). Согласно вышеуказанному Своду правил наружные лестницы и пандусы должны иметь поручни с учетом технических требований к опорным стационарным устройствам по ГОСТ Р 51261; размеры входной площадки при открывании дверей наружу должны быть не менее 1,4 x 2,0 или 1,5 x 1,85; размеры входной площадки с пандусом не менее 2,2 x 2,2 м.

**Условные обозначения**

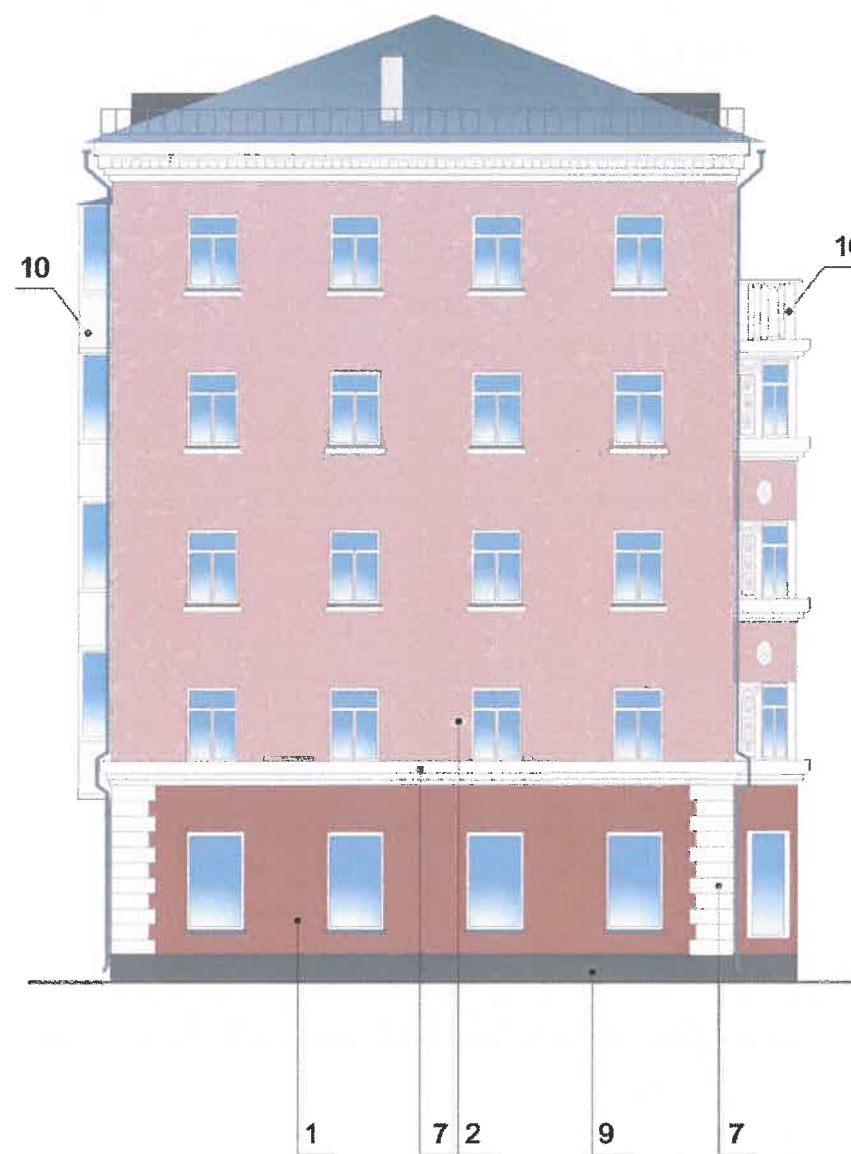
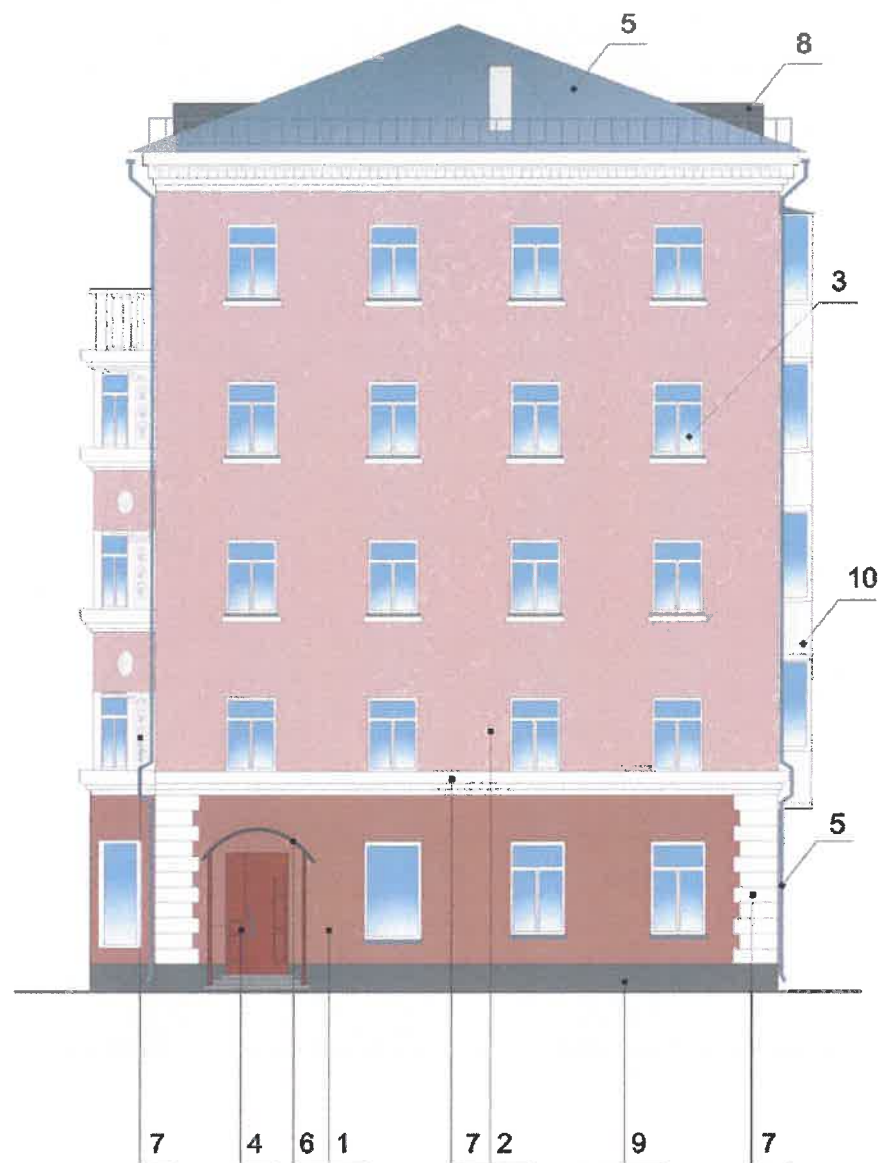
- 1 - Выноска и номер позиции согласно ведомости отделки фасада.

СОГЛАСОВАНО  
 1<sup>й</sup> заместитель главного архитектора  
 Д.А. Палилин  
 2019  
 Кафеев С.А.

						75-КП-2019-АР		
						Колерный паспорт здания Комсомольский проспект,75 в Свердловском районе города Перми		
Изм.	Кол.уч.	Лист	Недок	Подпись	Дата			
Разраб.		Семенов		<i>Семенов</i>		Жилой дом		Стадия П
								Лист 4
						Главный фасад		Листов 4
								








**Пояснительная записка**

1. В случае, если наружные лестницы при дополнительно устроенных входах в общественные помещения здания выходят за границы предоставленного земельного участка и красные линии квартала, то устройство дополнительных или переустройство существующих входных групп требует получения разрешения в установленном порядке;
2. В случае устройства или переустройства (перепланировки, ремонта, реконструкции) помещений общественного назначения, их входных групп в обязательном порядке должны быть предусмотрены мероприятия по обеспечению доступности данных помещений для маломобильных групп населения, включая инвалидов, использующих кресла-коляски и собак-проводников (далее-МГН) в соответствии с требованиями СП 59.13330.2016 Свод правил. Доступность зданий и сооружений для маломобильных групп населения. Данный свод правил касается функционально-планировочных элементов зданий и сооружений, их участков или отдельных помещений, доступных для МГН (входные узлы, коммуникации, пути эвакуации, помещения и зоны обслуживания, а также их информационное и инженерное обустройство). В частности, лестницы при входах в общественные помещения должны дублироваться пандусами с уклоном не более 1:20 (5%) или иными средствами подъема (подъемные платформы, лифты и т.д.). Согласно вышеуказанному Своду правил наружные лестницы и пандусы должны иметь поручни с учетом технических требований к опорным стационарным устройствам по ГОСТ Р 51261; размеры входной площадки при открывании дверей наружу должны быть не менее 1,4 x 2,0 или 1,5 x 1,85; размеры входной площадки с пандусом не менее 2,2 x 2,2 м.

**Условные обозначения**

1 - Выноска и номер позиции согласно ведомости отделки фасада.

СОГЛАСОВАНО  
 14.05.2019  
 Д.А. Давыдов  
 Руководитель  
 Карасев С.В.

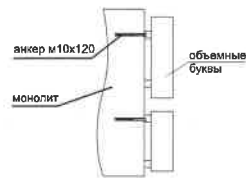
						75-КП-2019-АР			
						Колерный паспорт здания Комсомольский проспект, 75 в Свердловском районе города Перми			
Изм.	Кол.уч.	Лист	Недок.	Подпись	Дата	Жилой дом	Стадия	Лист	Листов
Разраб.	Семенов						П	6	
						Боковые фасады.			





Схемы компоновки объемных букв или логотипов, знаков относительно оси размещения объектов городской информации - смотреть лист 6

Узел крепления объекта городской информации



Ведомость размещения объектов городской информации

№	тип объекта городской информации, материалы, способы крепления	цвет (с указанием RAL)	наличие подсветки
1	Объемные буквы и/или логотипы h max = 300 мм. на металлических направляющих в цвет фасада. Оргстекло, металл, пластик.	Фирменные цвета	внутренняя
2	Режимник. Оргстекло, металл, пластик	Фирменные цвета	
3	Знак адресации. Оргстекло, металл, пластик	Синий, белый	
4	Неслошное написание информации, состоящей только из букв, логотипов, занимающей 30% одного членения полей остекления либо сплошная вывеска в витрине не превышающая по высоте половину витрины, а по ширине –половину длины витрины. Пленка. Тонкая световая панель.	Фирменные цвета	

Место допустимого размещения объектов городской информации (вывески и рекламные конструкции)

Ось размещения городской информации

Пояснительная записка

Управление архитектуры и городского дизайна  
ДГА администрации г.Перми

СООТВЕТСТВУЕТ АРХИТЕКТУРНОМУ  
ОБЛИКУ ГОРОДА ПЕРМИ

«08» 10/2019  
Подпись: *Капарев С.А.*

1. Размещение вывесок и рекламных конструкций должно осуществляться в границах места допустимого размещения объектов, установленных данным колерным паспортом;
2. Размещение вывесок по отношению к друг к другу, их конфигурация и наполненность информацией должны соответствовать Стандартным требованиям к вывескам, их размещению и эксплуатации, установленным и утвержденным Постановлением администрации города Перми от 25.10.2016 № 958;
3. В случае, если планируемые к размещению вывески не соответствуют Постановлению администрации города Перми от 25.10.2016 № 958, потребуется внесение изменений в настоящий колерный паспорт;
4. Размещение рекламных конструкций производится на основании отдельного разрешения в соответствии с требованиями Решения Пермской городской Думы от 27.01.2009 № 11 «Об утверждении Положения о порядке установки и эксплуатации рекламных конструкций на территории города Перми»;
5. Единая горизонтальная ось – это условная прямая линия, относительно которой располагаются информационные конструкции. Определяется как половина расстояния между верхним и нижним архитектурным элементом (окна, наличники, карниз, фриз и др.), выделяющимся (западающим, выступающим) из плоскости стены.
6. Размеры одиночных табличек-режимников должны быть одинаковыми.
7. Материал, габариты и цвет подложки фриза должны быть одинаковыми по всей длине занимаемого помещения. Высота фризов должна быть одинаковой по всей длине фасада/площадки с пандусом не менее 2,2 x 2,2 м.
8. Размещение вывесок, перекрывающих оконные проемы, а также расположенных на балконах зданий и сооружений должно быть согласовано с собственниками помещений, к которым относится балкон и данный оконный проем."

						75-КП-2019-AP			
						Колерный паспорт здания Комсомольский проспект, 75 в Свердловском районе города Перми			
Изм.	Кол.уч.	Лист	Недок	Подпись	Дата	Жилой дом	Стадия	Лист	Листов
							П	7	
						Размещение объектов городской информации.			





Схемы компоновки объемных букв или логотипов, знаков относительно оси размещения объектов городской информации

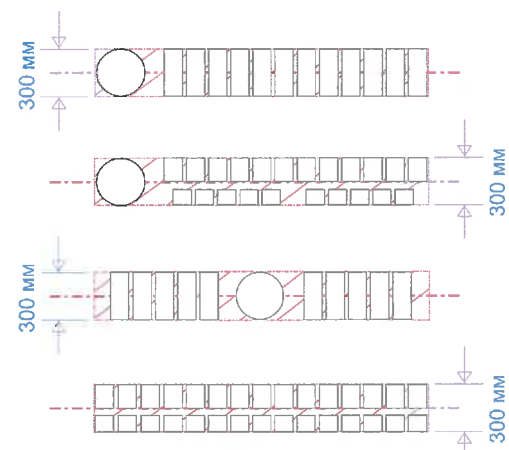


Схема размещения объектов городской информации



Управление архитектуры и городского дизайна  
ДГА администрации г.Перми  
**СООТВЕТСТВУЕТ АРХИТЕКТУРНОМУ  
ОБЛИКУ ГОРОДА ПЕРМИ**  
«ОЖ» 69/19  
Иванова Подпись

Ведомость размещения объектов городской информации

№	тип объекта городской информации, материалы, способы крепления	цвет (с указанием RAL)	наличие подсветки
1	Объемные буквы и/или логотипы h max = 300 мм. на металлических направляющих в цвет фасада. Оргстекло, металл, пластик.	Фирменные цвета	внутренняя
2	Режимник. Оргстекло, металл, пластик	Фирменные цвета	
3	Знак адресации. Оргстекло, металл, пластик	Синий, белый	
4	Несплошное написание информации, состоящей только из букв, логотипов, занимающей 30% одного членения полей остекления либо сплошная вывеска в витрине не превышающая по высоте половину витрины, а по ширине –половину длины витрины Пленка. Тонкая световая панель.	Фирменные цвета	

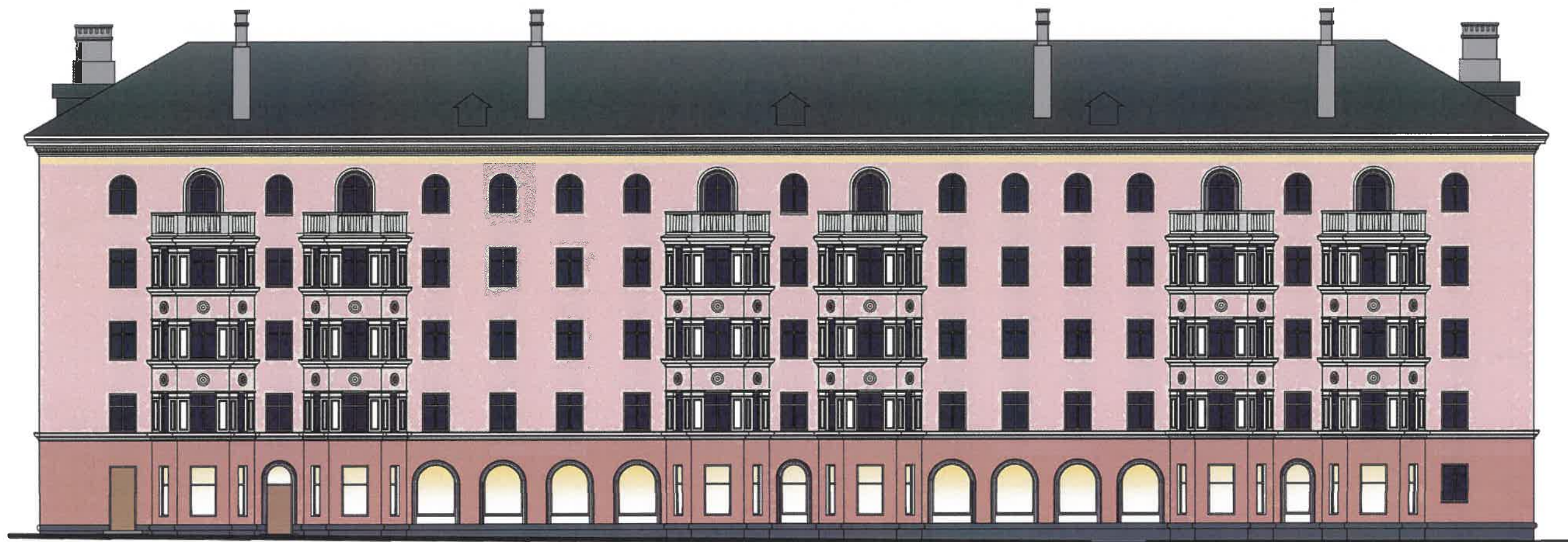
Место допустимого размещения объектов городской информации (вывески и рекламные конструкции)  
 ----- Ось размещения городской информации

**Пояснительная записка**



1. Размещение вывесок и рекламных конструкций должно осуществляться в границах места допустимого размещения объектов, установленных данным колерным паспортом;
2. Размещение вывесок по отношению к друг к другу, их конфигурация и наполненность информацией должны соответствовать Стандартным требованиям к вывескам, их размещению и эксплуатации, установленным и утвержденным Постановлением администрации города Перми от 25.10.2016 № 958;
3. В случае, если планируемые к размещению вывески не соответствуют Постановлению администрации города Перми от 25.10.2016 № 958, потребуется внесение изменений в настоящий колерный паспорт;
4. Размещение рекламных конструкций производится на основании отдельного разрешения в соответствии с требованиями Решения Пермской городской Думы от 27.01.2009 № 11 «Об утверждении Положения о порядке установки и эксплуатации рекламных конструкций на территории города Перми»;
5. Единая горизонтальная ось – это условная прямая линия, относительно которой располагаются информационные конструкции. Определяется как половина расстояния между верхним и нижним архитектурным элементом (окна, наличники, карниз, фриз и др.), выделяющимся (западающим, выступающим) из плоскости стены.
6. Размеры одиночных табличек-режимников должны быть одинаковыми.
7. Материал, габариты и цвет подложки фриза должны быть одинаковыми по всей длине занимаемого помещения. Высота фризов должна быть одинаковой по всей длине фасадаплощадки с пандусом не менее 2,2 x 2,2 м.
8. Размещение вывесок, перекрывающих оконные проемы, а также расположенных на балконах зданий и сооружений должно быть согласовано с собственниками помещений, к которым относится балкон и данный оконный проем."


						75-КП-2019-AP				
						Колерный паспорт здания Комсомольский проспект, 75 в Свердловском районе города Перми				
Изм.	Кол.уч.	Лист	№ док	Подпись	Дата	Жилой дом		Стация	Лист	Листов
	Разраб.	Семенов		<i>Семенов</i>		Размещение объектов городской информации.		П	8	
								<b>ПРИЗМА</b> РЕКЛАМНОЕ АГЕНТСТВО		





Условные обозначения

-  - Подсветка карниза
-  - Внутренняя подсветка витрин

						75-КП-2019-АР			
						Колерный паспорт здания Комсомольский проспект,75 в Свердловском районе города Перми			
Изм.	Кол.уч	Лист	Недок	Подпись	Дата	Жилой дом	Стадия	Лист	Листов
Разраб.	Семенов			<i>Семенов</i>			П	9	
						Схема подсветки здания		 <b>ПРИЗМА</b> РЕКЛАМНОЕ АГЕНТСТВО	




Позиция согласно ведомости отделки фасадов	Координаты цвета	C:	14	Tikkurila Q307
		M:	35	
		Y:	33	
		K:	4	
		R:	214	
		G:	173	
		B:	161	
2				

Позиция согласно ведомости отделки фасадов	Координаты цвета	C:	0	RAL 9003
		M:	0	
		Y:	0	
		K:	0	
		R:	254	
		G:	254	
		B:	254	
3,4,7				

Позиция согласно ведомости отделки фасадов	Координаты цвета	C:	22	Tikkurila Q309
		M:	53	
		Y:	51	
		K:	16	
		R:	181	
		G:	124	
		B:	109	
1				

Позиция согласно ведомости отделки фасадов	Координаты цвета	C:	52	Tikkurila Q875
		M:	45	
		Y:	41	
		K:	31	
		R:	113	
		G:	110	
		B:	112	
9				

и.о. / **СОГЛАСОВАНО**  
 14 августа 2019 г.  
 Д.О. Пилипин / *Карасев*  
 Главный архитектор

						75-КП-2019-АР			
						Колерный паспорт здания Комсомольский проспект, 75 в Свердловском районе города Перми			
Изм.	Кол.уч.	Лист	№ док	Подпись	Дата	Жилой дом	Стадия	Лист	Листов
							П	10	
						Эталоны колеров.	 <b>ПРИЗМА</b> РЕКЛАМНОЕ АГЕНТСТВО		