



ДЕПАРТАМЕНТ ГРАДОСТРОИТЕЛЬСТВА И АРХИТЕКТУРЫ
АДМИНИСТРАЦИИ ГОРОДА ПЕРМИ

ОБЩЕСТВО С ОГРАНИЧЕННОЙ ОТВЕТСТВЕННОСТЬЮ
" ПРОЕКТНАЯ КОМПАНИЯ " ПАМИР "

АО " ТАНДЕР "

№ 059-22-01-26-321 от 28.01.2019

КОЛЕРНЫЙ ПАСПОРТ

АДРЕС ОБЪЕКТА: г.Пермь, Свердловский район,
улица Краснофлотская, здание № 28

ПРОЕКТНАЯ ДОКУМЕНТАЦИЯ

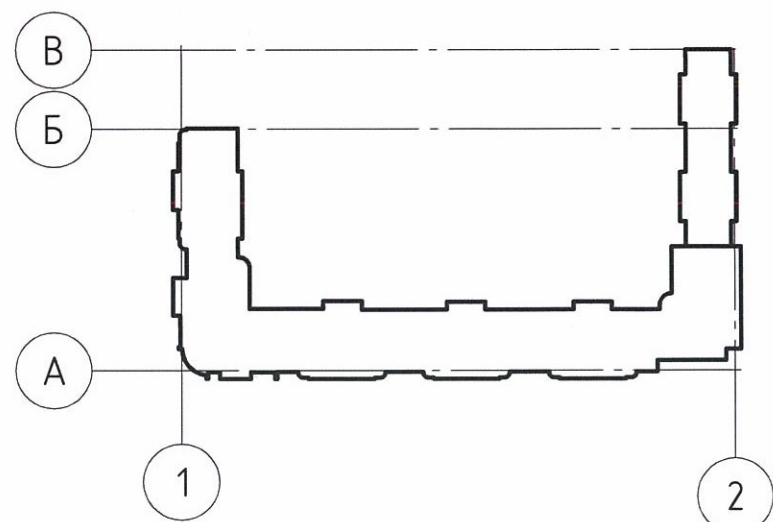
Шифр: 388-2018-ОФ

ПЕРМЬ 2018 г.

Ведомость чертежей основного комплекта ОФ

Лист	Наименование	Примечание
1	Общие данные	
2	Ситуационная схема.	
3	Ведомость отделки фасадов.	
4	Существующее состояние фасадов (фотофиксация).	
5	Существующее состояние фасадов (фотофиксация).	
6	Боковой фасад Б-А.	
7	Главный фасад 1-2.	
8	Боковой фасад А-В.	
9	Дворовой фасад В-А.	
10	Дворовой фасад 2-1.	
11	Дворовой фасад А-Б.	
12	Размещение объектов городской навигации.	
13	Размещение объектов городской навигации. Боковой фасад Б-А.	
14	Размещение объектов городской навигации. Главный фасад 1-2.	
15	Размещение объектов городской навигации. Боковой фасад А-В.	
16	Архитектурно-художественная подстветка.	
17	Эталоны цветов (начало)	
18	Эталоны цветов (окончание)	

Схема здания



Пояснительная записка

1. Проектные чертежи марки ОФ выполнены на основании:
 - задания заказчика на выполнение проектных работ;
2. Исходными данными для разработки проекта послужили:
 - фотофиксационные материалы и натурные исследования;
 - дизайн-макет фасада, выполненный заказчиком.
3. Проектом предусмотрен частичный ремонт фасада здания 1-го этажа (главный) в соответствии со стандартом МК 1.3.5 г. Краснодар 2016 г. и стандартом архитектурно-дизайнерских экстерьерных решений.
4. В настоящее время состояние фасадов неудовлетворительное. Конструкции крылец не соответствуют стандарту МК 1.3.5.
5. Отделка фасадов и всех наружных частей зданий, строений, сооружений и прочих объектов расположенных на территории г.Перми, может производиться лишь на основании колерного паспорта фасадов на ремонт и окраску, согласованных ДГА г.Перми.
6. Оформление фасада и цветовые решения: выполняется в соответствии с дизайн-макетом. Материал отделки фриза - алюминиевые композитные панели розового цвета (RAL 4010). При монтаже композитных панелей необходимо клепки (саморезы) подбирать в один цвет с композитными панелями.
7. Крыльцо главного входа: наружные ступени и пандус облицовываются тротуарной плиткой толщиной не менее 20 мм, стального цвета. Подступенок - бортовой камень. Краевые ступени лестниц выделить тактильной полосой по СП 59.13330.2016.
8. Пандус: выполняется из монолитного железобетона и облицовывается тротуарной плиткой толщиной 20мм, стального цвета. Обязательно использование тактильных плиток и цветных полос.
9. Ограждение пандуса: выполнить согласно СП 59.13330.2016. Ограждающие перила пандуса выполнить из стальной трубы диаметром 50 мм, белого цвета (RAL 9003).
10. Освещение: предусмотрены уличные светодиодные (LED) прожекторы мощностью не более 50Вт, с углом расходимости 120°, световой поток не менее 5500Лм, степень защиты не менее IP54, устанавливаемые перед главным входом. Прожекторы должны быть установлены в уровне верхнего края фриза. Прожектор монтируется на кронштейн, под углом 15 - 20° градусов к горизонту, на стену здания. Частоту установки прожекторов на фасаде принять из расчета 1 прожектор не менее чем на 7,5 метров длины фасада, но не менее 2 шт. Над всеми выходами предусмотрено по одному светильнику НБО/НПО типа "Таблетка".
11. Технические решения, принятые в проекте, соответствуют требованиям норм, принятых на территории Российской Федерации и обеспечивают безопасную для жизни и здоровья людей эксплуатацию объекта при соблюдении экологических, санитарно-гигиенических, противопожарных и других мероприятий предусмотренных чертежами.
12. Перечень используемых технических регламентов и нормативных документов:
 - Федеральный закон "Технический регламент о требованиях пожарной безопасности" №123-ФЗ от 22.07.2008;
 - СП 118.13330.2012 "Общественные здания и сооружения". Актуализированная редакция СНиП 31-06-2009;
 - СП 59.13330.2016 "Доступность зданий и сооружений для маломобильных групп населения". Актуализированная редакция СНиП 35-01-2001;
 - СП 1.13130.2009 "Системы противопожарной защиты. Эвакуационные пути и выходы";
 - Стандарт строительства, реконструкции и ремонта магазинов формата МК № 1.3.5 г.Краснодар 2016г.

Ведомость ссылочных и прилагаемых документов

Обозначение	Наименование	Примечание
<u>Ссылочные документы</u>		
Постановление адм-ции г. Перми от 25.10.2016 № 958	"Об утверждении стандартных требований к вывескам, их размещению и эксплуатации"	
Постановление адм-ции г. Перми от 22.02.2017 № 130	"Об утверждении формы колерного паспорта"	

388-2018-ОФ

Колерный паспорт объекта капитального строительства по адресу: г. Пермь, Свердловский район, ул. Краснофлотская, 28

Изм.	Кол. уч.	Лист	№ док.	Подп.	Дата	Стадия	Лист	Листов
Архитектор		Харитонов		<i>Харитонов</i>	12.18	П	1	18
ГИП		Удинцев		<i>Удинцев</i>	12.18	Общие данные		
Н.контроль		Удинцев		<i>Удинцев</i>	12.18			



Взам. инв. №
Подп. и дата
Инв. № подл.

Инструкция

о порядке производства работ, связанных с окраской фасадов и всех наружных частей зданий, сооружений, строений, расположенных на территории города Перми

1. Окраска фасадов и всех наружных частей зданий, сооружений, строений, ограждений, заборов, павильонов, киосков, ларьков и прочих объектов, расположенных на территории города Перми, может производиться лишь на основании колерного паспорта фасадов на ремонт и окраску, выдаваемых Департаментов градостроительства и архитектуры Администрации города Перми.

2. До начала процесса окраски здания или какого-либо сооружения должны быть произведены работы по капитальному ремонту всех без исключения наружных частей его, подлежащих окраске.

3. До начала ремонта зданий, имеющих газосветовую рекламу, сообщить рекламораспространителю о предстоящих работах на фасаде здания с целью сохранения вывесок либо их демонтажу.

4. Полуразрушенные и разрушенные архитектурные художественно-скульптурные детали здания, карнизы, колонны, пилястры, капители, фриззы, тяги, лепные украшения, барельефы, мозаика, художественная роспись подлежат обязательному восстановлению в своём первоначальном виде.

Категорически запрещается производить окраску зданий без предварительного восстановления указанных деталей.

5. Металлические поверхности отдельных частей здания, чугунные решетки, перила балконов и лестниц, кронштейны, дверные и оконные приборы, архитектурно-художественные детали перед окраской очищают от грязи, ржавчины, старой краски и покрываются вновь лишь масляной краской.

6. В соответствии с выданными образцами цвета (колерами) на окраску здания организация, проводящая ремонт здания, составляет пробные образцы цвета, которые наносятся на видное место стены.

Проверку и согласование пробного образца цвета (колера), а также готовности поверхности стены и отдельных наружных частей здания к окраске производит уполномоченный представитель Департамента градостроительства и архитектуры Администрации города Перми. Без указанной проверки и согласования производить окраску фасада категорически воспрещается.

7. Домоуправления, организации и учреждения, производящие окраску и связанный с ней ремонт здания, несут полную ответственность за точное выполнение настоящей инструкции и привлекаются к ответственности за нарушение ее.

8. Цветовая гамма рекламодателя должна гармонировать с основным колористическим решением фасадов здания.

9. В соответствии с Градостроительным кодексом Российской Федерации и Постановлением администрации города Перми от 22.02.2017 № 130 «Об утверждении Порядка и критериев согласования колерного паспорта, требований к содержанию колерного паспорта, формы колерного паспорта» согласованные департаментом градостроительства и архитектуры администрации города Перми проекты колерных паспортов либо проекты изменений в колерные паспорта не являются разрешительной документацией на строительство, реконструкцию объекта капитального строительства; не являются правовым основанием на устройство пристроек, навесов, козырьков.

10. Предметом согласования данного колерного паспорта являются: принятые цветовые решения элементов фасада, применяемые материалы существующего объекта недвижимости, а также определение возможных видов и типов размещения объектов городской информации на нем. Вывески, не соответствующие стандартным требованиям (утверждены Постановлением администрации города Перми от 25.10.2016 № 958), и не зафиксированные в колерном паспорте, подлежат демонтажу.

11. По всем вопросам, связанным с производством работ по окраске зданий, необходимо обращаться в Департамент градостроительства и архитектуры Администрации г. Перми (ул. Сибирская, 15, каб. 314).

В соответствии с Градостроительным кодексом Российской Федерации и Постановлением администрации города Перми от 22.02.2017 № 130 «Об утверждении Порядка и критериев согласования колерного паспорта, требований к содержанию колерного паспорта, формы колерного паспорта» согласованные департаментом градостроительства и архитектуры администрации города Перми проекты колерных паспортов либо проекты изменений в колерные паспорта не являются разрешительной документацией на строительство, реконструкцию объекта капитального строительства; не являются правовым основанием на устройство пристроек, навесов, козырьков.

Ситуационная схема



						388-2018-ОФ			
						Колерный паспорт объекта капитального строительства по адресу: г. Пермь, Свердловский район, ул. Краснофлотская, 28			
Изм.	Кол. уч.	Лист	№ док.	Подп.	Дата	Капитальный ремонт	Стадия	Лист	Листов
							п	2	
						Ситуационная схема			
ГИП	Удинцев				12.18				
Н.контроль	Удинцев				12.18				

Ведомость отделки фасадов

Поз.	Элемент фасада	Эталон цвета Lab, NCS, RAL	Материал	Примечание
1	Отделка стен		Кирпич	Бежевый RAL 1001, Коричневый RAL 8004, RAL 8014
2	Цоколь		Керамогранит	Бежевый RAL 1019
3	Оконные, дверные рамы		Металлопластик	Белый RAL 9003
4	Крыльца		Металлические	Серый RAL 7036
5	Крыльца, пандусы		Железобетонные	Серый RAL 7040
6	Крыльцо		Тротуарная плитка	Серый RAL 7036
7	Витражные, дверные рамы		Алюминиевый профиль	Белый RAL 9003
8	Ограждения		Металлические, окрашенные	Белый RAL 9003, Желтый RAL 1001, Серый RAL 7036
9	Крыльца		Керамогранит	Бежевый RAL 1019
10	Перемычки		Железобетонные, окрашенные	Желтый RAL 1001, Белый RAL 9003
11	Витражные, дверные рамы		Металлопластик	Коричневый RAL 8014, Белый RAL 9003
12	Козырек		Железобетонный	Серый RAL 7040
13	Лестницы		Металлические, окрашенные	Серый RAL 7036, RAL 9004
14	Кровля		Металлопрофиль	Красный RAL 3031, Коричневый RAL 8014, Серый RAL 7040
15	Дверь		Металлическая, окрашенная	Коричневый RAL 7013, Серый RAL 7040, RAL 7031
16	Отделка стен		Железобетонные, окрашенные	Розовый RAL 3015, Красный RAL 3022, Белый RAL 9003
17	Цоколь		Железобетонные, окрашенные	Серый RAL 7035

Поз.	Элемент фасада	Эталон цвета Lab, NCS, RAL	Материал	Примечание
18	Пандус		Металлический	Серый RAL 7036
19	Продухи		Металлические	Серый RAL 7031

СОГЛАСОВАНО
1^й заместитель начальника ДГА
г. Пермь - главный архитектор
Д.Ю. Ларин
25 12 2019

						388-2018-ОФ				
						Колерный паспорт объекта капитального строительства по адресу: г. Пермь, Свердловский район, ул. Краснофлотская, 28				
Изм.	Кол. уч.	Лист	№ док.	Подп.	Дата	Капитальный ремонт	Стадия	Лист	Листов	
Архитектор		Харитонов		<i>Харитонов</i>	12.18		п	3		
ГИП						Удинцев	<i>Удинцев</i>	12.18	Ведомость отделки фасадов.	
Н.контроль						Удинцев	<i>Удинцев</i>	12.18	ООО 'ПК "ПАМИР"	

Главный фасад



Главный фасад



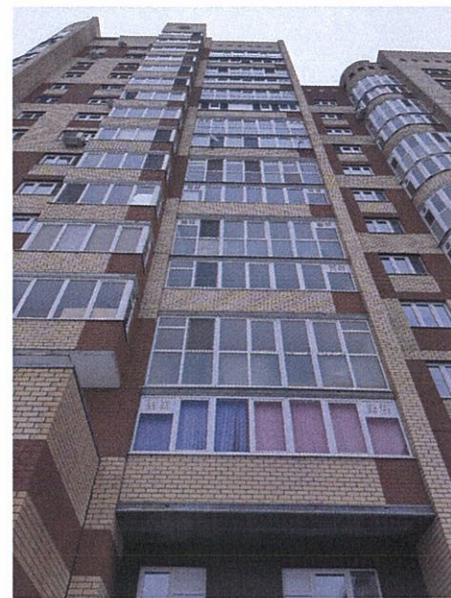
Главный фасад



Главный фасад



Боковой фасад



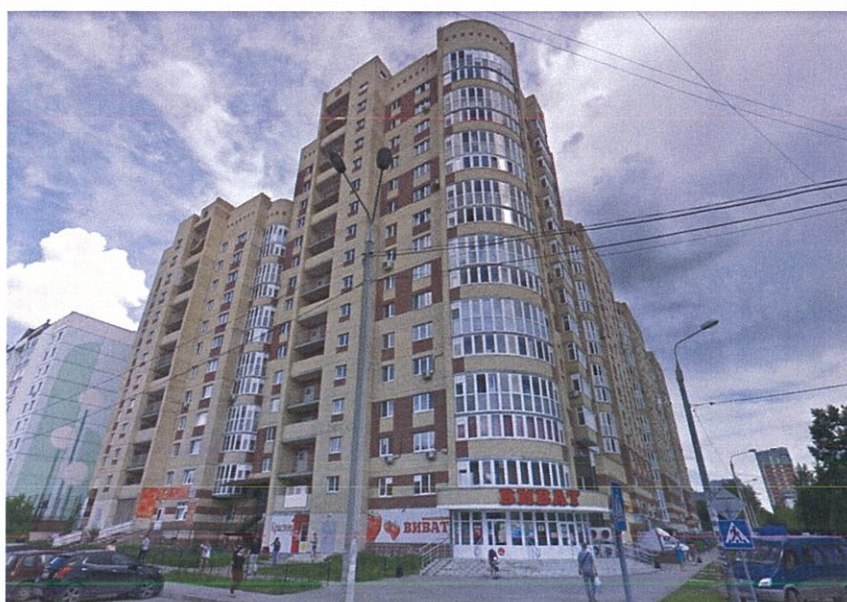
Боковой фасад



Главный фасад



Боковой фасад



Боковой фасад



						388-2018-ОФ			
						Колерный паспорт объекта капитального строительства по адресу: г. Пермь, Свердловский район, ул. Краснофлотская, 28			
Изм.	Кол. уч.	Лист	№ док.	Подп.	Дата	Капитальный ремонт	Стадия	Лист	Листов
Архитектор				Харитонов	12.18		п	4	
						Существующее состояние (фотофиксация)	 ООО 'ПК 'ПАМИР'		
ГИП				Удинцев	12.18				
Н.контроль				Удинцев	12.18				

Главный фасад



Главный фасад



Главный фасад



Главный и боковой фасад



Дворовой фасад



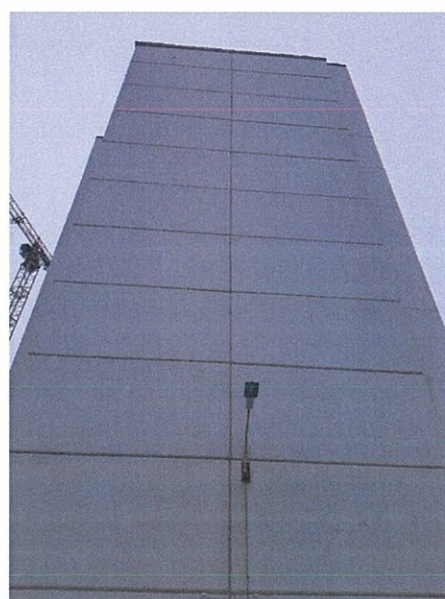
Дворовой фасад



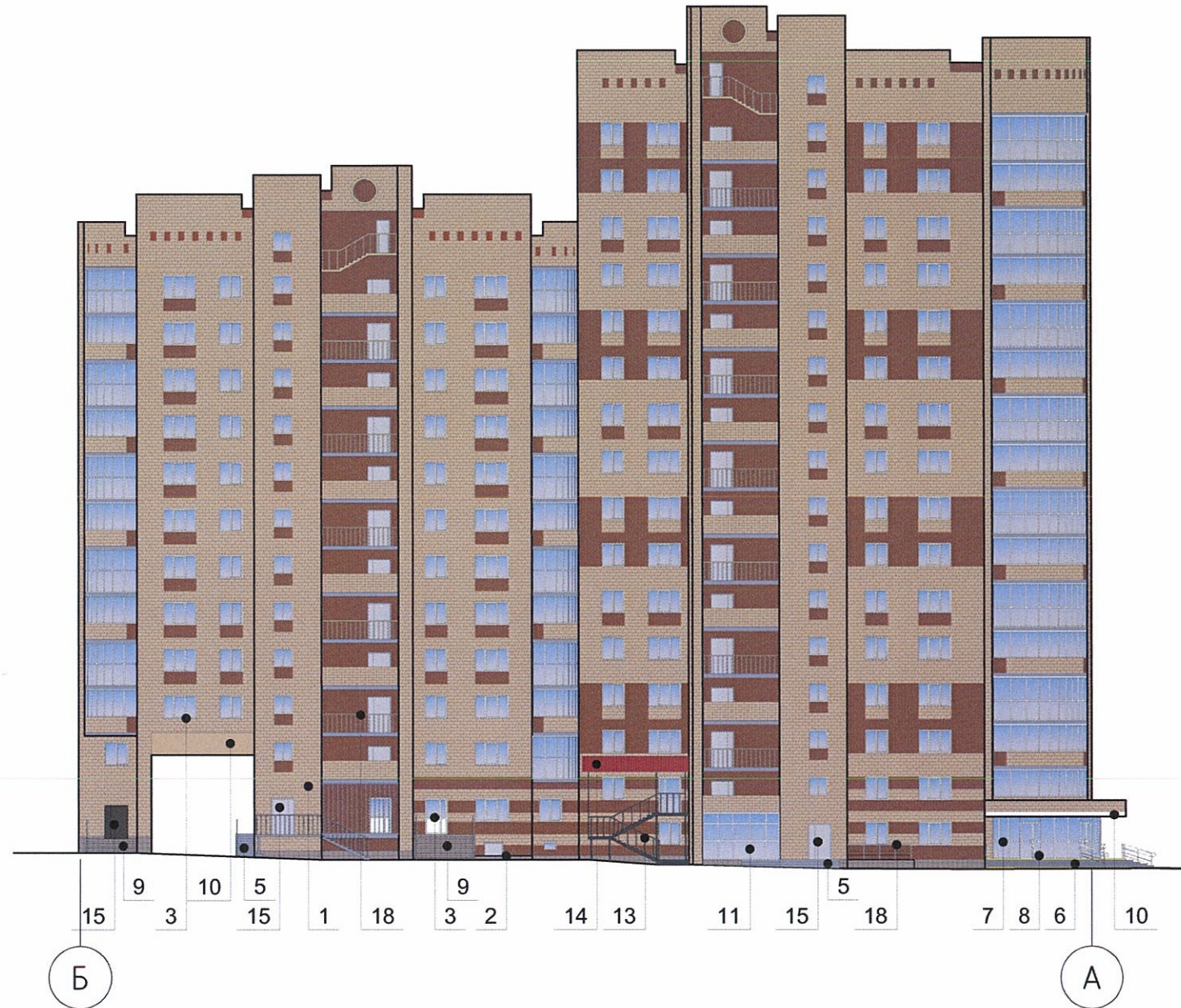
Дворовой фасад



Дворовой фасад




						388-2018-ОФ			
						Колерный паспорт объекта капитального строительства по адресу: г. Пермь, Свердловский район, ул. Краснофлотская, 28			
Изм.	Кол. уч.	Лист	№ док.	Подп.	Дата	Капитальный ремонт	Стадия	Лист	Листов
Архитектор	Харитонов			<i>Харитонов</i>	12.18		п	5	
						Существующее состояние (фотофиксация)			
ГИП	Удинцев			<i>Удинцев</i>	12.18				
Н.контроль	Удинцев			<i>Удинцев</i>	12.18				



СОГЛАСОВАНО
 1^й заместитель начальника ДГА
 г. Пермь - главный архитектор
 Д.Ю. Першин
 25.02.19

1. В случае устройства или переустройства (перепланировки, ремонта, реконструкции) помещений общественного, жилого назначения, их входных групп *0в* обязательном порядке предусмотреть мероприятия по обеспечению доступности данных помещений для маломобильных групп населения, включая инвалидов, использующих кресла-коляски и собак-проводников (далее - МГН) в соответствии с требованиями «СП 59.13330.2016. Свод правил. Доступность зданий и сооружений для маломобильных групп населения. Актуализированная редакция СНиП 35-01-2001» (далее - Свод правил). Требования свода правил распространяются на функционально-планировочные элементы зданий и сооружений, отведенные для них земельные участки, включая подходы к зданиям и сооружениям, входные узлы, внутренние коммуникации, пути эвакуации, помещения проживания и для предоставления услуг (обслуживания) и места приложения труда. Требования распространяются также за информационное и инженерное обустройство зданий, сооружений и земельных участков.
2. В соответствии со Сводом правил лестницы должны дублироваться пандусами или подъемными устройствами. Длина непрерывного марша пандуса не должна превышать 9,0 м, а уклон не круче 1:20 (5%). При ограниченном участке застройки или наличии подземных коммуникаций перед входом допускается проектировать пандус с уклоном не круче 1:12 (8%) при длине марша не более 6,0 м. Параметры пандуса следует принимать в соответствии со Сводом правил. Поручни должны соответствовать техническим требованиям к опорным стационарным устройствам по ГОСТ Р 51261. Размеры входной площадки с пандусом не менее 2,2 x 2,2 м. Применение для инвалидов вместо пандусов аппарелей не допускается на объекте.

Изм.	Кол. уч.	Лист	№ док.	Подп.	Дата
Архитектор		Харитонов		<i>Харитонов</i>	12.18
ГИП		Удинцев		<i>Удинцев</i>	12.18
Н.контроль		Удинцев		<i>Удинцев</i>	12.18

388-2018-ОФ			
Колерный паспорт объекта капитального строительства по адресу: г. Пермь, Свердловский район, ул. Краснофлотская, 28			
Капитальный ремонт		Стадия	Лист
		П	6
Боковой фасад Б-А			



СОГЛАСОВАНО
 1^й заместитель начальника ДГА
 г. Пермь - главный архитектор
 П.И. Пальшин
 25.12.18

- В случае устройства или переустройства (перепланировки, ремонта, реконструкции) помещений общественного, жилого назначения, их входных групп **обязательно** в порядке предусмотреть мероприятия по обеспечению доступности данных помещений для маломобильных групп населения, включая инвалидов, использующих кресла-коляски и собак-проводников (далее - МГН) в соответствии с требованиями «СП 59.13330.2016. Свод правил. Доступность зданий и сооружений для маломобильных групп населения. Актуализированная редакция СНиП 35-01-2001» (далее - Свод правил). Требования Свода правил распространяются на функционально-планировочные элементы зданий и сооружений, отведенные для них земельные участки, включая подходы к зданиям и сооружениям, входные узлы, внутренние коммуникации, пути эвакуации, помещения проживания и для предоставления услуг (обслуживания) и места приложения труда. Требования распространяются также за информационное и инженерное обустройство зданий, сооружений и земельных участков.
- В соответствии со Сводом правил лестницы должны дублироваться пандусами или подъемными устройствами. Длина непрерывного марша пандуса не должна превышать 9,0 м, а уклон не круче 1:20 (5%). При ограниченном участке застройки или наличии подземных коммуникаций перед входом допускается проектировать пандус с уклоном не круче 1:12 (8%) при длине марша не более 6,0 м. Параметры пандуса следует принимать в соответствии со Сводом правил. Поручни должны соответствовать техническим требованиям к опорным стационарным устройствам по ГОСТ Р 51261. Размеры входной площадки с пандусом не менее 2,2 x 2,2 м. Применение для инвалидов вместо пандусов аппарелей не допускается на объекте.

388-2018-ОФ					
Колерный паспорт объекта капитального строительства по адресу: г. Пермь, Свердловский район, ул. Краснофлотская, 28					
Изм.	Кол. уч.	Лист	№ док.	Подп.	Дата
Архитектор	Харитонов	Харитонов			12.18
ГИП	Удинцев	Удинцев			12.18
Н.контроль	Удинцев	Удинцев			12.18
				Капитальный ремонт	
				Стадия	Лист
				п	7
				Листов	
				Главный фасад 1-2	
				ООО 'ПК 'ПАМИР''	



СОГЛАСОВАНО
 1^й заместитель начальника ДГА
 г. Перми - главный архитектор
 Д.Ю. Пилишин
 25.12.19

1. В случае устройства или переустройства (перепланировки, ремонта, реконструкции) помещений общественного, жилого назначения, их входных групп *0в* обязательно в порядке предусмотреть мероприятия по обеспечению доступности данных помещений для маломобильных групп населения, включая инвалидов, использующих кресла-коляски и собак-проводников (далее - МГН) в соответствии с требованиями «СП 59.13330.2016. Свод правил. Доступность зданий и сооружений для маломобильных групп населения. Актуализированная редакция СНиП 35-01-2001» (далее - Свод правил). Требования свода правил распространяются на функционально-планировочные элементы зданий и сооружений, отведенные для них земельные участки, включая подходы к зданиям и сооружениям, входные узлы, внутренние коммуникации, пути эвакуации, помещения проживания и для предоставления услуг (обслуживания) и места приложения труда. Требования распространяются также на информационное и инженерное обустройство зданий, сооружений и земельных участков.
2. В соответствии со Сводом правил лестницы должны дублироваться пандусами или подъемными устройствами. Длина непрерывного марша пандуса не должна превышать 9,0 м, а уклон не круче 1:20 (5%). При ограниченном участке застройки или наличии подземных коммуникаций перед входом допускается проектировать пандус с уклоном не круче 1:12 (8%) при длине марша не более 6,0 м. Параметры пандуса следует принимать в соответствии со Сводом правил. Поручни должны соответствовать техническим требованиям к опорным стационарным устройствам по ГОСТ Р 51261. Размеры входной площадки с пандусом не менее 2,2 x 2,2 м. Применение для инвалидов вместо пандусов аппарелей не допускается на объекте.

						388-2018-ОФ			
						Колерный паспорт объекта капитального строительства по адресу: г. Пермь, Свердловский район, ул. Краснофлотская, 28			
Изм.	Кол. уч.	Лист	№ док.	Подп.	Дата	Капитальный ремонт	Стадия	Лист	Листов
Архитектор	Харитонов	Харитонов			12.18		п	8	
						Боковой фасад А-В	 ООО 'ПК 'ПАМИР'		
ГИП	Удинцев	Удинцев			12.18				
Н.контроль	Удинцев	Удинцев			12.18				




СОГЛАСОВАНО
 1^й заместитель начальника ДГА
 г. Пермь, инженер-архитектор
 А.Ю. ДАШКИН
 25 02 2019

Изм.	Кол. уч.	Лист	№ док.	Подп.	Дата
Архитектор		Харитонов		<i>Харитонов</i>	12.18
ГИП		Удинцев		<i>Удинцев</i>	12.18
Н.контроль		Удинцев		<i>Удинцев</i>	12.18

388-2018-ОФ			
Колерный паспорт объекта капитального строительства по адресу: г. Пермь, Свердловский район, ул. Краснофлотская, 28			
Капитальный ремонт		Стадия	Лист
		п	9
Дворовой фасад В-А		ООО 'ПК "ПАМИР"	



СОГЛАСОВАНО
 1^й заместитель начальника ДГА
 г. Пермь - главный архитектор
 Д.Ю. Паршин
 "25" 12 2019

						388-2018-ОФ			
						Колерный паспорт объекта капитального строительства по адресу: г. Пермь, Свердловский район, ул. Краснофлотская, 28			
Изм.	Кол. уч.	Лист	№ док.	Подп.	Дата	Капитальный ремонт	Стадия	Лист	Листов
Архитектор				Харитонов	12.18		п	10	
						Дворовой фасад 1-2	 ООО 'ПК 'ПАМИР'		
ГИП				Удинцев	12.18				
Н.контроль				Удинцев	12.18				



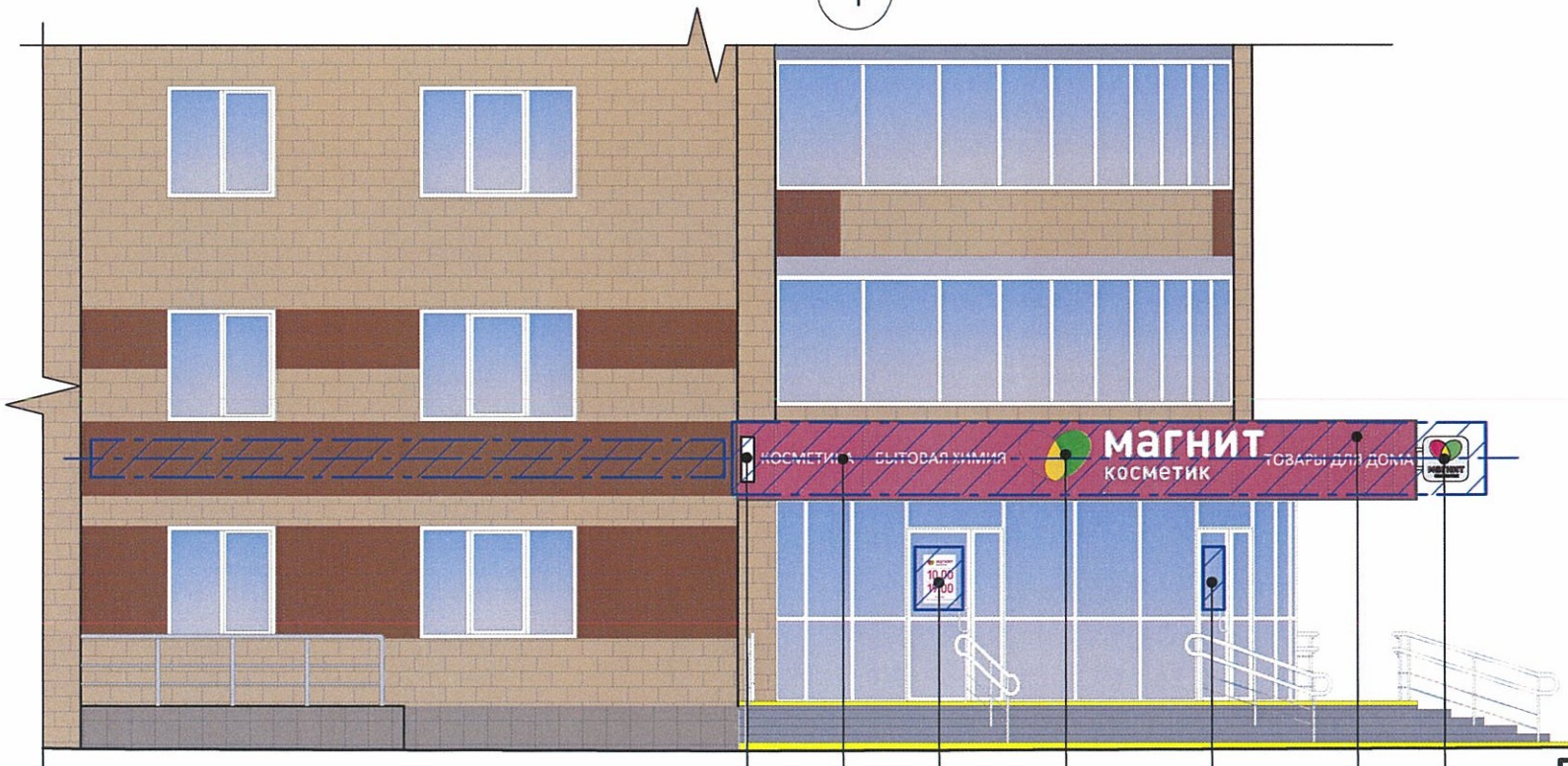
СОГЛАСОВАНО
 1^й заместитель начальника ЦГА
 г. Пермь - главный архитектор
 Д.Ю. Палшин
 25 02 2019

388-2018-ОФ					
Колерный паспорт объекта капитального строительства по адресу: г. Пермь, Свердловский район, ул. Краснофлотская, 28					
Изм.	Кол. уч.	Лист	№ док.	Подп.	Дата
Архитектор		Харитонов		<i>Харитонов</i>	12.18
ГИП		Удинцев		<i>Удинцев</i>	12.18
Н.контроль		Удинцев		<i>Удинцев</i>	12.18
Капитальный ремонт				Стадия	Лист
Дворовой фасад А-Б				п	11
				ООО 'ПК "ПАМИР"	






2 3 1 3 4 5 2 7 3

1




2 4 3 1 3 5 2

A

- Условные обозначения:
-  4
номер вывески
 - 
ось размещения городской информации
 - 
место размещения городской информации

Управление архитектуры и городского дизайна
ДГА администрации г.Перми
СООТВЕТСТВУЕТ АРХИТЕКТУРНОМУ
ОБЛИКУ ГОРОДА ПЕРМИ
25.02.2019
КАРАСЁВ С.А. Подпись

1. Данный лист смотри совместно с листом № 13

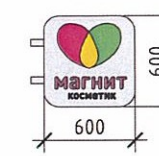
						388-2018-ОФ			
						Колерный паспорт объекта капитального строительства по адресу: г. Пермь, Свердловский район, ул. Краснофлотская, 28			
Изм.	Кол. уч.	Лист	№ док.	Подп.	Дата	Капитальный ремонт	Стадия	Лист	Листов
Архитектор		Харитонов		<i>Харитонов</i>	12.18		п	12	
						Размещение объектов городской навигации	 ООО 'ПК 'ПАМИР'		
ГИП		Удинцев		<i>Удинцев</i>	12.18				
Н.контроль		Удинцев		<i>Удинцев</i>	12.18				



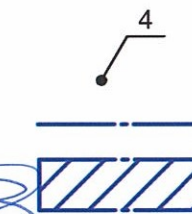
Вывеска лайт-бокс (поз. 1)

Консоль (поз. 2)

Режимник (поз. 3)



Управление архитектуры и городского дизайна
ДГА администрации г.Перми
СООТВЕТСТВУЕТ АРХИТЕКТУРНОМУ
ОБЛИКУ ГОРОДА ПЕРМИ
25.02.2019
КАРАСЁВ С.А. Подпись



Условные обозначения:

номер вывески

ось размещения городской информации

место размещения городской информации

1. Вывески устанавливаются согласно постановления (ОМСУ) от 25.10.2016 № 958 "Об утверждении Стандартных требований к вывескам, их размещению и эксплуатации" и постановления от 22.02.2017 № 130 "Об утверждении формы колерного паспорта".
2. Размещение вывесок и рекламных конструкций должно осуществляться в границах места допустимого размещения объектов, установленных данным колерным паспортом;
3. Размещение вывесок по отношению к друг к другу, их конфигурация и наполненность информацией должны соответствовать Стандартным требованиям к вывескам, их размещению и эксплуатации, установленным и утвержденным Постановлением администрации города Перми от 25.10.2016 № 958;
4. В случае, если планируемые к размещению вывески не соответствуют Постановлению администрации города Перми от 25.10.2016 № 958, потребуется внесение изменений в настоящий колерный паспорт;
5. Размещение рекламных конструкций производится на основании отдельного разрешения в соответствии с требованиями Решения Пермской городской Думы от 27.01.2009 № 11 «Об утверждении Положения о порядке установки и эксплуатации рекламных конструкций на территории города Перми»;
6. Единая горизонтальная ось - это условная прямая линия, относительно которой располагаются информационные конструкции. Месторасположение оси на фасаде определяется как половина расстояния между верхним и нижним архитектурным элементом (окна, наличники, карниз, фриз и др.), выделяющимся (западающим, выступающим) из плоскости стены;
7. Высота конструкции фриза должна быть единой по все длине пристроя, витрины, выступающего элемента.
6. Вывеска №1 устанавливается на фризе без подложки. Вывеска из объемных букв.
7. Консоль (поз. № 2) монтируется не выше 4 м. Консоль устанавливается в зоне пешеходного и транспортного трафика, с которого не просматриваются основные элементы рекламы, но который необходимо задействовать в плане привлечения посетителей.
8. Таблички режима работы устанавливаются на высоте 1,1 м по нижнему краю, таблички размерами 650x450 мм.
9. Вывеска №4 устанавливается на фризе. Вывеска из объемных букв.

Ведомость размещения объектов городской информации




№ п/п	Название, тип рекламы	Цветовая гамма	Наличие, тип подсветки
1	Вывеска лайт-бокс (ОСОБ) с объемными буквами без подложки, устанавливается на фризе, 3275x637 мм, 1 шт.	Фирменные цвета	Внутренняя подсветка
2	Консоль (светодиодный короб, толщиной до 150 мм)	Фирменные цвета	Внутренняя подсветка
3	Режимник. Оргстекло, пластик, аппликация	Фирменные цвета	Без подсветки
4	Вывеска "КБТ" с объемными белыми буквами "косметика бытовая химия товары для дома" без подложки, устанавливается на фризе, высота 210 мм, 1шт.	Фирменные цвета	Без подсветки
5	Фриз. Аллюминиевые композитные панели.	Фирменные цвета	Без подсветки
6	Знак адресации. Металл, пластик	Синий, белый	Без подсветки
7	Вывеска с объемными буквами на металлических направляющих в цвет фасада	Фирменные цвета	Без подсветки / внутренняя подсветка
8	Консоль	Фирменные цвета	Без подсветки

388-2018-ОФ					
Колерный паспорт объекта капитального строительства по адресу: г. Пермь, Свердловский район, ул. Краснофлотская, 28					
Изм.	Кол. уч.	Лист	№ док.	Подп.	Дата
Архитектор	Харитонов	Кол	12.18		
Капитальный ремонт					Стадия
					Лист
					Листов
					П
					13
Размещение объектов городской навигации. Боковой фасад Б-А					
ГИП Удинцев					12.18
Н.контроль Удинцев					12.18





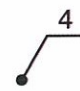


Управление архитектуры и городского дизайна
 ДГА администрации г.Перми
**СООТВЕТСТВУЕТ АРХИТЕКТУРНОМУ
 ОБЛИКУ ГОРОДА ПЕРМИ**
 «25» 02. 2019
 Карасьев С.А. Подпись


- Условные обозначения:
-  4
номер вывески
 -  ось размещения городской информации
 -  место размещения городской информации

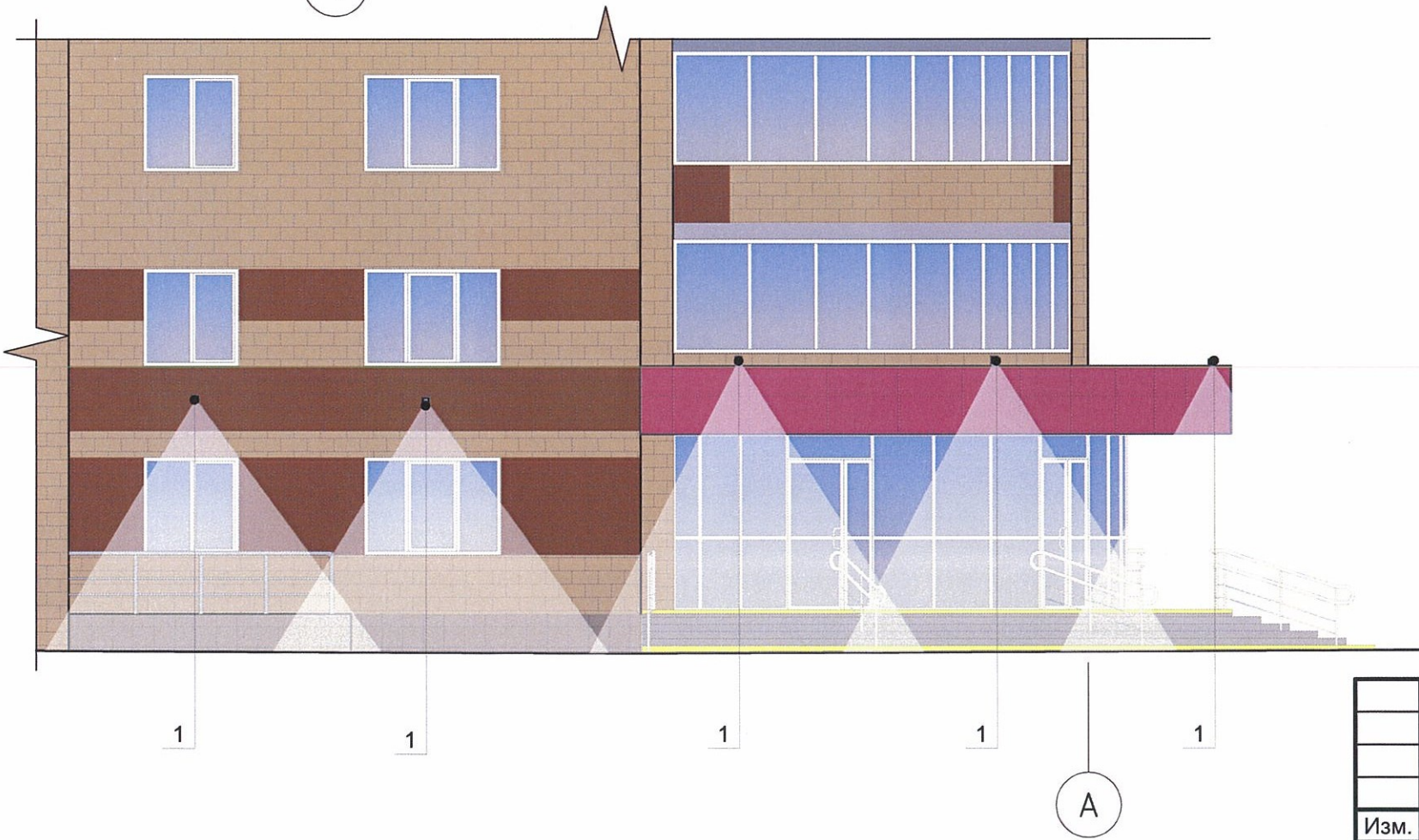
						388-2018-ОФ			
						Колерный паспорт объекта капитального строительства по адресу: г. Пермь, Свердловский район, ул. Краснофлотская, 28			
Изм.	Кол. уч.	Лист	№ док.	Подп.	Дата	Капитальный ремонт	Стадия	Лист	Листов
Архитектор		Харитонов		<i>Харитонов</i>	12.18		п	14	
						Размещение объектов городской навигации. Главный фасад 1-2	 ООО 'ПК 'ПАМИР'		
ГИП		Удинцев		<i>Удинцев</i>	12.18				
Н.контроль		Удинцев		<i>Удинцев</i>	12.18				

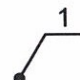


Управление архитектуры и городского дизайна
 ДГА администрации г.Перми
**СООТВЕТСТВУЕТ АРХИТЕКТУРНОМУ
 ОБЛИКУ ГОРОДА ПЕРМИ**
 «25» 02. 2019
 КОРОСЁВ С.А. Подпись

- Условные обозначения:
-  4
номер вывески
 -  ось размещения городской информации
 -  место размещения городской информации


						388-2018-ОФ			
						Колерный паспорт объекта капитального строительства по адресу: г. Пермь, Свердловский район, ул. Краснофлотская, 28			
Изм.	Кол. уч.	Лист	№ док.	Подп.	Дата	Капитальный ремонт	Стадия	Лист	Листов
Архитектор		Харитонов		<i>Харитонов</i>	12.18		п	15	
						Размещение элементов городской навигации. Боковой фасад А-В	 ООО 'ПК 'ПАМИР'		
ГИП		Удинцев		<i>Удинцев</i>	12.18				
Н.контроль		Удинцев		<i>Удинцев</i>	12.18				



Условные обозначения:
 номер позиции

1. На главном и боковом фасаде предусмотрены уличные светодиодные (LED) прожекторы (поз. 1).
2. Над эвакуационным выходом, воротами и выходом дебаркадера предусмотрено по одному светильнику НБО/НПО типа "Таблетка" (поз. 2).

Изм.	Кол. уч.	Лист	№ док.	Подп.	Дата
Архитектор		Харитонов		<i>Харитонов</i>	12.18
ГИП		Удинцев		<i>Удинцев</i>	12.18
Н.контроль		Удинцев		<i>Удинцев</i>	12.18

388-2018-ОФ			
Колерный паспорт объекта капитального строительства по адресу: г. Пермь, Свердловский район, ул. Краснофлотская, 28			
Капитальный ремонт		Стадия	Лист
		п	16
Архитектурно-художественная подсветка		 ООО 'ПК "ПАМИР"	

3, 7, 8, 10, 11, 16	RAL 9003	C:	0
		M:	0
		Y:	0
		K:	0
		R:	244
		G:	248
		B:	244

1, 8, 10	RAL 1001	C:	100
		M:	100
		Y:	100
		K:	75
		R:	46
		G:	48
		B:	50

*	RAL 4010	C:	0
		M:	100
		Y:	0
		K:	0
		R:	198
		G:	54
		B:	120

5, 12, 14, 15	RAL 7040	C:	0
		M:	0
		Y:	0
		K:	12
		R:	207
		G:	208
		B:	207

13	RAL 9004	C:	100
		M:	100
		Y:	100
		K:	75
		R:	46
		G:	48
		B:	50

4, 6, 8, 13, 18	RAL 7036	C:	30
		M:	30
		Y:	20
		K:	10
		R:	154
		G:	150
		B:	151

16	RAL 3015	C:	0
		M:	50
		Y:	20
		K:	10
		R:	225
		G:	166
		B:	173


16	RAL 3022	C:	0
		M:	60
		Y:	70
		K:	0
		R:	213
		G:	109
		B:	86

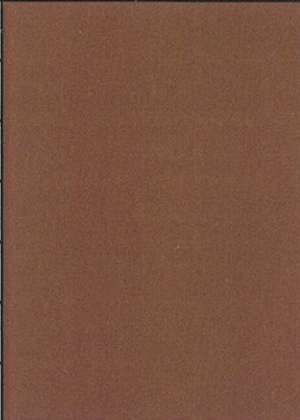
17	RAL 7035	C:	5
		M:	0
		Y:	5
		K:	20
		R:	203
		G:	208
		B:	204

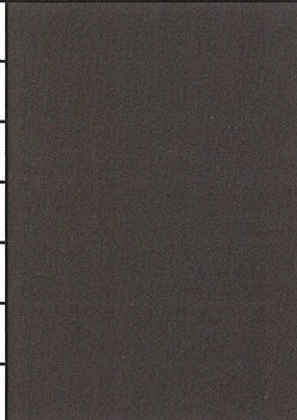
15, 19	RAL 7031	C:	60
		M:	30
		Y:	30
		K:	40
		R:	93
		G:	105
		B:	112

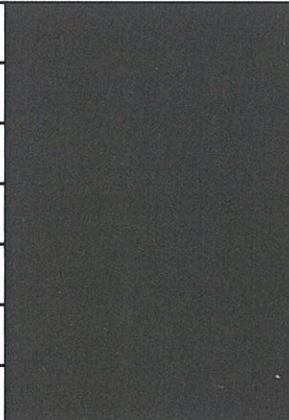
1. Эталон колера объекта городской информации:
* - фриз (поз. 5, лист 13)

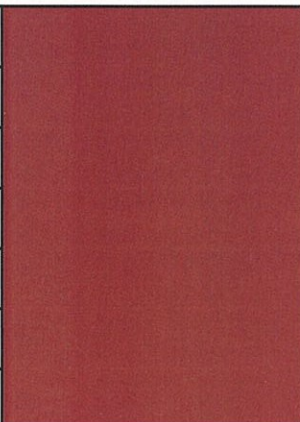
СОГЛАСОВАНО
1^й заместитель начальника ДГА
г. Перми - главный архитектор
Д.Ю. Лапшин
25.12.2019

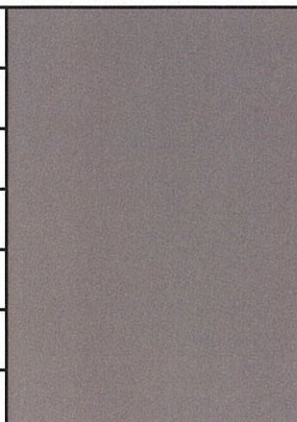
						388-2018-ОФ			
						Колерный паспорт объекта капитального строительства по адресу: г. Пермь, Свердловский район, ул. Краснофлотская, 28			
Изм.	Кол. уч.	Лист	№ док.	Подп.	Дата	Капитальный ремонт	Стадия	Лист	Листов
Архитектор	Харитонов			ХХ	12.18		п	17	
						Эталоны цветов (начало)			
ГИП	Удинцев			УД	12.18				
Н.контроль	Удинцев			УД	12.18				

1	RAL 8004	C:	40	
		M:	80	
		Y:	80	
		K:	10	
		R:	143	
		G:	78	
		B:	53	

1, 11, 14	RAL 8014	C:	30	
		M:	60	
		Y:	100	
		K:	85	
		R:	73	
		G:	57	
		B:	45	

15	RAL 7013	C:	10	
		M:	10	
		Y:	40	
		K:	80	
		R:	85	
		G:	85	
		B:	72	

14	RAL 3031	C:	20	
		M:	100	
		Y:	90	
		K:	20	
		R:	172	
		G:	50	
		B:	59	

2, 9	RAL 1019	C:	5	
		M:	20	
		Y:	40	
		K:	40	
		R:	164	
		G:	149	
		B:	125	

СОГЛАСОВАНО
 1^й заместитель начальника ДГА
 г. Перми - главный архитектор
 А.Ю. Ларин
 25.12.19

						388-2018-ОФ			
						Колерный паспорт объекта капитального строительства по адресу: г. Пермь, Свердловский район, ул. Краснофлотская, 28			
Изм.	Кол. уч.	Лист	№ док.	Подп.	Дата	Капитальный ремонт	Стадия	Лист	Листов
Архитектор		Харитонов		<i>Харитонов</i>	12.18		п	18	
						Эталоны цветов (окончание)	 ООО 'ПК 'ПАМИР'		
ГИП		Удинцев		<i>Удинцев</i>	12.18				
Н.контроль		Удинцев		<i>Удинцев</i>	12.18				