



ДЕПАРТАМЕНТ ГРАДОСТРОИТЕЛЬСТВА И АРХИТЕКТУРЫ  
АДМИНИСТРАЦИИ ГОРОДА ПЕРМИ

ОБЩЕСТВО С ОГРАНИЧЕННОЙ ОТВЕТСТВЕННОСТЬЮ  
«ЭЛЕМЕНТ»

*от 14.05.2019 № 059-22-01-26-2891*

## КОЛЕРНЫЙ ПАСПОРТ

АДРЕС ОБЪЕКТА: г. Пермь, Ленинский район,  
ул. Крисанова, здание № 6

Шифр:23/2018 - ОФ

ПЕРМЬ 2018 г.



Ведомость чертежей комплекта марки ОФ

ЛИСТ	НАИМЕНОВАНИЕ	ПРИМЕЧАНИЯ
1	Общие данные	A3
2	Общие данные	A3
3	Существующее состояние фасадов (фотофиксация)	A3
4	Фасад в осях А - В	A3
5	Фасад в осях 1 - 2	A3
6	Фасад в осях 2 - 1	A3
7	Фасад в осях В - А	A3
8	Размещение объектов городской инфраструктуры на фасаде А - В	A3
9	Размещение объектов городской инфраструктуры на фасаде В - А	A3
10	Эталон коллеров	A3

Ведомость отделки фасадов

Поз.	Элементы фасада	Эталон цвета	Обознач.	Вид отделки	Прим.
1.	Основное поле стен			Железобетонная панель	Сущ.
2.	Переплеты окон, дверей		RAL 9003	Профиль металлопластиковый белый	Сущ.
3.	Основное поле стен		RAL 1014	Керамогранитная плитка	
4.	Цоколь		RAL 8025	Керамогранитная плитка	
5.	Поле стены		RAL 8025	Керамогранитная плитка	
6.	Переплёты окон и витражей		RAL 8024	Профиль металлопластиковый	
7.	Входная группа в подъезд			Металл, покраска	Сущ.
8.	Основное поле стен			Керамогранитная плитка	Сущ.
9.	Фриз			Пластик	Сущ.
10.	Обшивка балконов		RAL 9003	Профлист	Сущ.
11.	Цоколь			Керамогранитная плитка	Сущ.
12.	Крыльцо			Штукатурка, покраска	Сущ.
13.	Металлические элементы крыльца			Покраска	Сущ.

Пояснительная записка

Объект - пятиэтажный жилой дом по адресу: г. Пермь, Ленинский район, ул. Крисанова, здание № 6. Целью разработки колерного паспорта фасадов является возвращение зданиям их первоначального облика, но с применением современных конструкций и материалов. Проектом предполагается демонтировать существующие диссонирующие рекламные конструкции и вывески, дополнительное оборудование. Предлагается привести цветное решение и оформление фасада к единому архитектурному внешнему виду, с определением возможных мест размещения объектов городского дизайна, наружной рекламы и визуальной информации, дополнительного оборудования на фасадах зданий. Определение цветовых решений и требования к фасадам зданий, в дальнейшем позволит улучшить внешний облик центральных улиц города Перми.

Инструкция

О порядке производства работ, связанных с окраской фасадов и всех наружных частей зданий, сооружений, строений, расположенных на территории города Перми

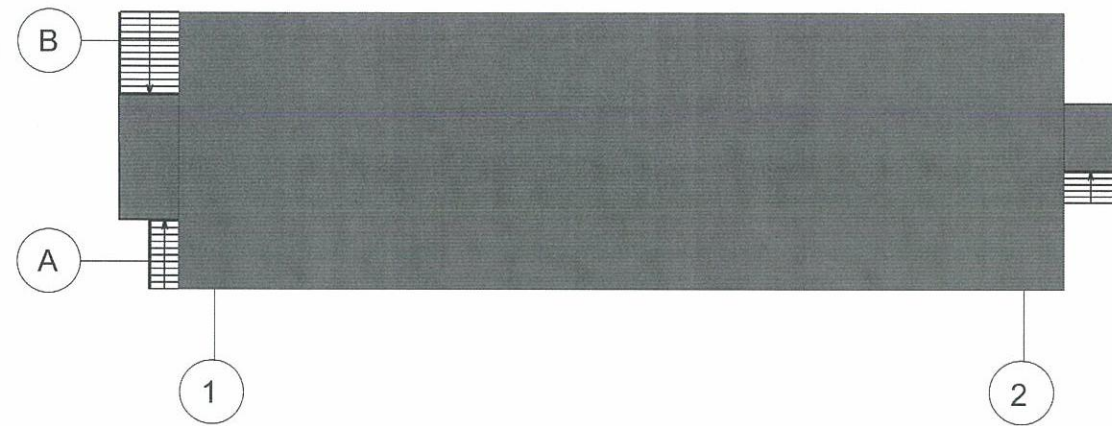
1. Окраска фасадов и всех наружных частей зданий, сооружений, строений, ограждений, заборов, павильонов, киосков, ларьков и прочих объектов, расположенных на территории города Перми, может производиться лишь на основании колерного паспорта фасадов на ремонт и окраску, согласованного ДГА г.Перми.
2. До начала процесса окраски здания или какого-либо сооружения должны быть произведены работы по капитальному ремонту всех без исключения наружных частей, подлежащих окраске.
3. До начала ремонта зданий, имеющих газосветовую рекламу, сообщить рекламораспространителю о предстоящих работах на фасаде здания с целью сохранения вывесок либо их демонтажа.
4. Полуразрушенные и разрушенные архитектурные художественно-скульптурные детали здания, карнизы, колонны, пилястры, капители, фризы, тяги, лепные украшения, барельефы, мозаика, художественная роспись подлежат обязательному восстановлению в своем первоначальном виде. Категорически запрещается производить окраску здания без предварительного восстановления указанных деталей.
5. Металлические поверхности отдельных частей здания, чугунные решетки, перила балконов и лестниц, кронштейны, дверные и оконные приборы, архитектурно-художественные детали перед окраской очищаются от грязи, ржавчины, старой краски и покрываются вновь лишь масляной краской.
6. В соответствии с выданными образцами цвета (колерами) на окраску здания организация, производящая ремонт здания, составляет пробные образцы цвета, которое наносится на видное место стены. Проверку и согласование пробного образца цвета (колера), а также готовности поверхности стены и отдельных наружных частей здания к окраске производит уполномоченный представитель ДГА г.Перми. Без указанной проверки и согласования производить окраску фасада категорически воспрещается.
7. Домоуправления, организации и учреждения, производящие окраску и связанные с ней ремонт здания, несут полную ответственность за точное выполнение настоящей инструкции и привлекаются к ответственности за его нарушение.
8. Цветовая гамма рекламоносителей должна гармонировать с основным колористическим решением фасадов здания.
9. По всем вопросам связанным с производством работ, необходимо обращаться в ДГА г.Перми (ул.Сибирская, 15, каб.316, тел.212-76-98).



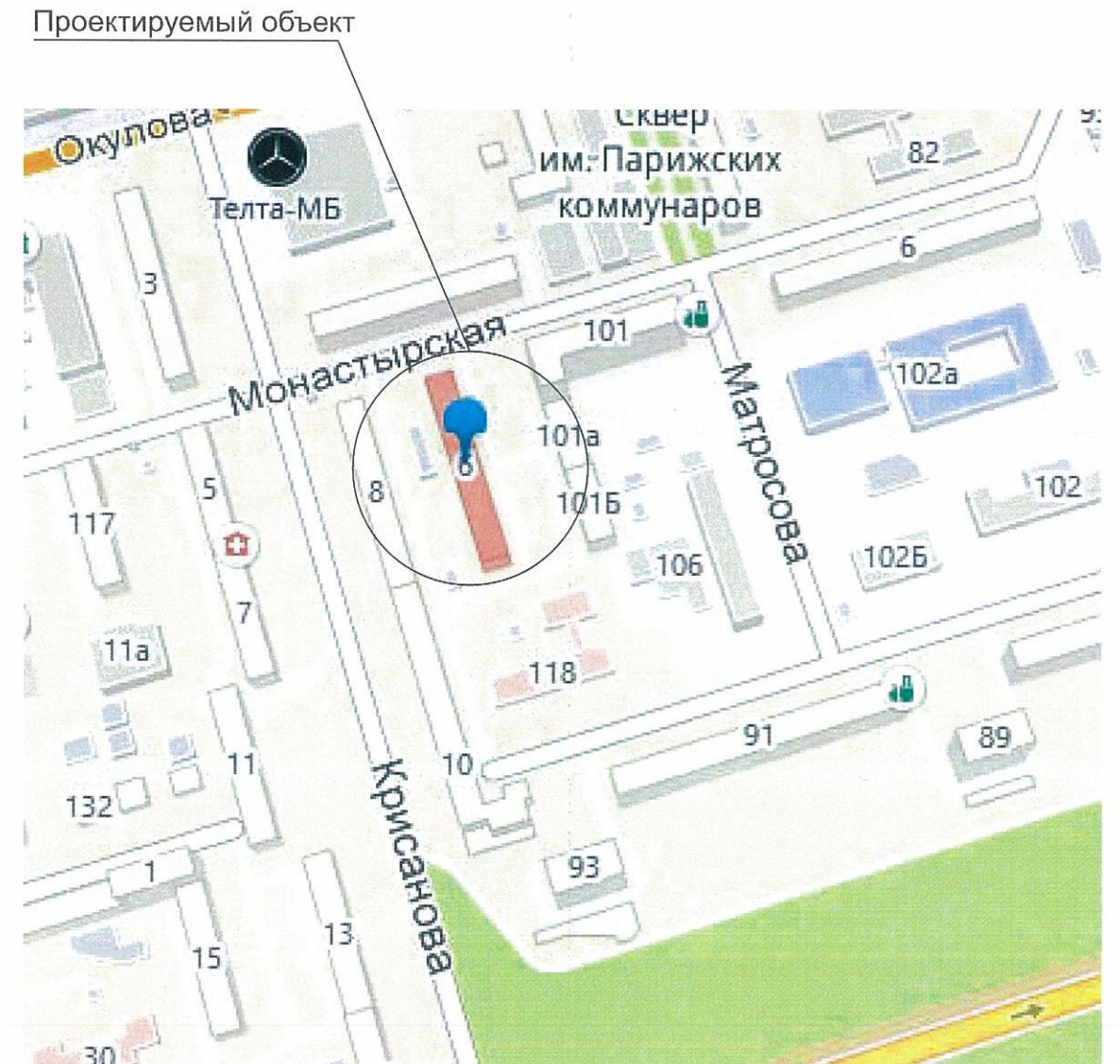
23/2018 - ОФ						Колерный паспорт объекта капитального строительства по ул. Крисанова №6, Ленинского района г.Перми.		
Изм.	Кол.уч.	Лист	№док.	Подпись	Дата	Стадия	Лист	Листов
						П	1	10
ГИП		Шубина Н.В.		<i>[Signature]</i>	12.18	Общие данные		
Разработал		Клабукова		<i>[Signature]</i>	12.18			



План координационных осей



Ситуационный план - схема с размещением объекта



Ведомость ссылочных и прилагаемых документов

Обозначения	Наименование	Примечание
Постановление адм-ции г. Перми от 25.10.2016 №958	Об утверждении стандартных требований к вывескам и размещению и эксплуатации»	
Постановление адм-ции г. Перми от 22.02.2017 №130	Об утверждении формы колерного паспорта	

						23/2018 - ОФ		
						Колерный паспорт объекта капитального строительства по ул. Крисанова №6, Ленинского района г.Перми.		
Изм.	Кол.уч	Лист	№док	Подпись	Дата	Стадия	Лист	Листов
						П	2	10
ГИП		Шубина Н.В.			12.18			
Разработал		Клабукова			12.18	Общие данные		ООО «ЭЛЕМЕНТ»



Существующее состояние главного фасада



Существующее состояние дворового фасада



Существующее состояние дворового фасада

Существующее состояние бокового фасада



						23/2018 - ОФ		
						Колерный паспорт объекта капитального строительства по ул. Крисанова №6, Ленинского района г.Перми.		
Изм.	Кол.уч	Лист	№док	Подпись	Дата	Стадия	Лист	Листов
						П	3	10
ГИП		Шубина Н.В.			12.18	Существующее состояние фасадов (фотофиксация).		ООО «ЭЛЕМЕНТ»
Разработал		Клабукова			12.18			



Фасад в осях А - В



Примечание:

1. В случае, если наружные лестницы при дополнительно устроенных входах в общественные помещения здания выходят за границы предоставленного земельного участка и красные линии квартала, то устройство дополнительных или переустройство существующих входных групп требует получения разрешения в установленном порядке;
2. В случае устройства или переустройства (перепланировки, ремонта, реконструкции) помещений общественного назначения, их входных групп в обязательном порядке должны быть предусмотрены мероприятия по обеспечению доступности данных помещений для маломобильных групп населения, включая инвалидов, использующих кресла-коляски и собак-проводников (далее-МГН) в соответствии с требованиями СП 59.13330.2016 Свод правил. Доступность зданий и сооружений для маломобильных групп населения. Данный свод правил касается функционально-планировочных элементов зданий и сооружений, их участков или отдельных помещений, доступных для МГН (входные узлы, коммуникации, пути эвакуации, помещения и зоны обслуживания, а также их информационное и инженерное обустройство). В частности, лестницы при входах в общественные помещения должны дублироваться пандусами с уклоном не более 1:20 (5%) или иными средствами подъема (подъемные платформы, лифты и т.д.). Согласно вышеуказанному Своду правил наружные лестницы и пандусы должны иметь поручни с учетом технических требований к опорным стационарным устройствам по ГОСТ Р 51261; размеры входной площадки при открывании дверей наружу должны быть не менее 1,4 x 2,0 или 1,5 x 1,85; размеры входной площадки с пандусом не менее 2,2 x 2,2 м.
3. В соответствии с Градостроительным кодексом Российской Федерации и Постановлением администрации города Перми от 22.02.2017 № 130 «Об утверждении Порядка и критериев согласования колерного паспорта, требований к содержанию колерного паспорта, формы колерного паспорта» согласованные департаментом градостроительства и архитектуры администрации города Перми проекты колерных паспортов либо проекты изменений в колерные паспорта не являются разрешительной документацией на строительство, реконструкцию объекта капитального строительства; не являются правовым основанием на устройство пристроек, навесов, козырьков.

23/2018 - ОФ

Колерный паспорт объекта капитального строительства  
по ул. Крисанова №6,  
Ленинского района г.Перми.

Изм.	Кол.уч	Лист	№док	Подпись	Дата	Стадия	Лист	Листов
						П	4	10
ГИП		Шубина Н.В.		<i>[Signature]</i>	12.18			
Разработал		Клабукова		<i>[Signature]</i>	12.18			
Фасад в осях А - В						ООО «ЭЛЕМЕНТ»		



Фасад в осях 1 - 2



СОГЛАСОВАНО  
 1<sup>й</sup> заместитель начальника ЦУА  
 г. Перми - главный архитектор  
 Д.В. Лапин  
 27.12.18

						23/2018 - ОФ		
						Колерный паспорт объекта капитального строительства по ул. Крисанова №6, Ленинского района г.Перми.		
Изм.	Кол.уч.	Лист	№док.	Подпись	Дата	Стадия	Лист	Листов
						П	5	10
ГИП		Шубина Н.В.			12.18	ООО «ЭЛЕМЕНТ»		
Разработал		Клабукова			12.18			
						Фасад в осях 1 - 2		



Фасад в осях 2 - 1

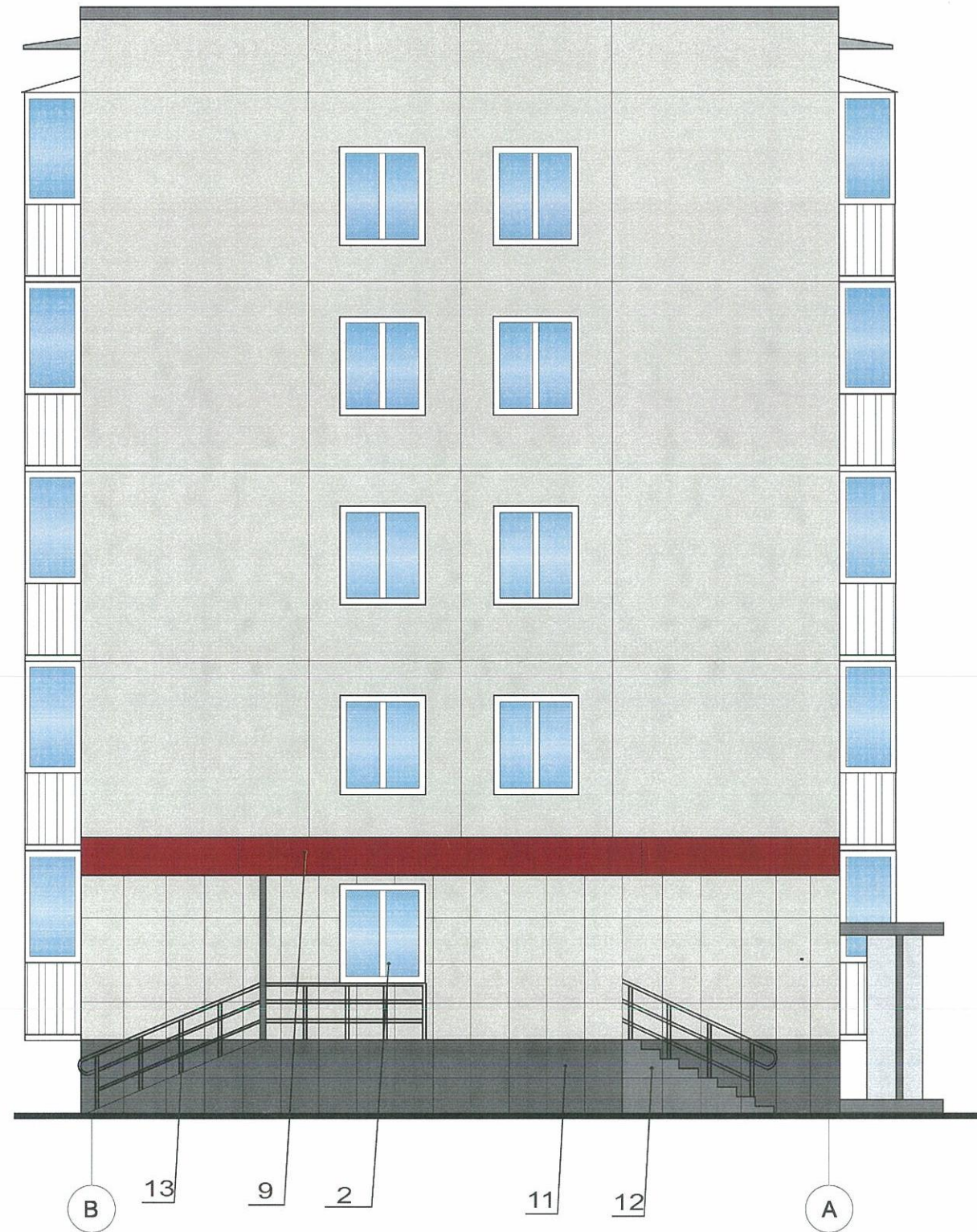


СОГЛАСОВАНО  
1<sup>й</sup> заместитель начальника Б.А.  
г. Перми - [подпись]  
27.12.18

						23/2018 - ОФ		
						Колерный паспорт объекта капитального строительства по ул. Крисанова №6, Ленинского района г.Перми.		
Изм.	Кол.уч.	Лист	№док.	Подпись	Дата	Стадия	Лист	Листов
						П	6	10
ГИП		Шубина Н.В.		[подпись]	12.18			
Разработал		Клабукова		[подпись]	12.18	Фасад в осях 2 - 1	ООО «ЭЛЕМЕНТ»	



Фасад в осях В - А



ООП «ЭЛЕМЕНТ»  
 1<sup>й</sup> заместитель главного архитектора  
 г. Перми - главный архитектор  
 Д.Ю. Лепшин  
 27 мар 2019

						23/2018 - ОФ		
						Колерный паспорт объекта капитального строительства по ул. Крисанова №6, Ленинского района г.Перми.		
Изм.	Кол.уч.	Лист	№док	Подпись	Дата	Стадия	Лист	Листов
						П	7	10
ГИП		Шубина Н.В.			12.18			
Разработал		Клабукова			12.18	Фасад в осях В - А	ООО «ЭЛЕМЕНТ»	



Размещение объектов городской инфраструктуры на фасаде А - В



Управление архитектуры и городского дизайна  
ДГА администрации г.Перми  
СООТВЕТСТВУЕТ АРХИТЕКТУРНОМУ  
ОБЛИКУ ГОРОДА ПЕРМИ  
«27» июля 2018г  
Подпись *Ю.И....*

Место допустимого размещения объектов городской информации (вывески, рекламные конструкции)  
 Ось размещения объектов городской информации, вывесок

Примечание

1. Единая горизонтальная ось - это условная прямая линия, относительно которой располагаются информационные конструкции. Месторасположение оси на фасаде определяется как половина расстояния между верхним и нижним архитектурным элементом (окна, наличники, карниз, фриз и др.), выделяющимся (западающим, выступающим) из плоскости стены;
2. Размещение вывесок и рекламных конструкций должно осуществляться в границах места допустимого размещения объектов, установленных данным колерным паспортом;
3. Размещение вывесок по отношению друг к другу, их конфигурация и наполненность информацией должны соответствовать Стандартным требованиям к вывескам, их размещению и эксплуатации, установленным и утвержденным Постановлением администрации города Перми от 25.10.2016 № 958;
4. В случае, если планируемые к размещению вывески не соответствуют стандартам, установленным Постановлением администрации города Перми от 25.10.2016 № 958, потребуется внесение изменений в настоящий колерный паспорт;
5. Размещение рекламных конструкций производится на основании отдельного разрешения в соответствии с требованиями Решения Пермской городской Думы от 27.01.2009 № 11 «Об утверждении Положения о порядке установки и эксплуатации рекламных конструкций на территории города Перми»;
6. Габариты одиночных табличек (400x600 или 500x720мм), их уровень установки должен быть одинаковым у каждой входной группы;
7. Вид вывесок в ночное время (проект подсветки) разрабатывается отдельно;
8. Узлы крепления конструкций к фасаду разрабатываются отдельным рабочим проектом.
9. Размещение вывесок, перекрывающих оконные проемы, а также расположенных на балконах зданий и сооружений должно быть согласовано с собственниками помещений, к которым относится балкон и данный оконный проем.

Ведомость размещения объектов городской информации

№	тип объекта городской информации, материал, способы крепления	цвет (с указанием RAL)	наличие подсветки
1.	Вывеска "Режим работы" выполнен из оргстекла, пластика, металла, виниловой плёнки	Фирменные цвета	Без подсветки
2.	Объёмные буквы на металлических направляющих в цвет фасада. Контражур, винил, оргстекло, металл, пластик	Фирменные цвета	Контурная подсветка, внутренняя подсветка, без подсветки
3.	Знак адресации. Выполнен из оргстекла, пластика, металла	Синий/белый	Без подсветки
4.	Объёмные буквы на металлических направляющих в цвет фриза. Контражур, винил, оргстекло, металл, пластик	Фирменные цвета	Контурная подсветка, внутренняя подсветка, без подсветки



						23/2018 - ОФ		
						Колерный паспорт объекта капитального строительства по ул. Крисанова №6, Ленинского района г.Перми.		
Изм.	Кол.уч	Лист	Недок	Подпись	Дата	Стадия	Лист	Листов
						П	8	10
ГИП		Шубина Н.В.		<i>Шубина Н.В.</i>	12.18	Размещение объектов городской инфраструктуры на фасаде А - В		
Разработал		Клабукова		<i>Клабукова</i>	12.18			
						ООО «ЭЛЕМЕНТ»		



Размещение объектов городской инфраструктуры на фасаде В - А



Управление архитектуры и городского дизайна  
 ДГА администрации г.Перми  
**СООТВЕТСТВУЕТ АРХИТЕКТУРНОМУ  
 ОБЛИКУ ГОРОДА ПЕРМИ**  
 «27 мая 2019г»  
*Подпись*

 Место допустимого размещения объектов городской информации (вывески, рекламные конструкции)  
 Ось размещения объектов городской информации, вывесок

						23/2018 - ОФ		
						Колерный паспорт объекта капитального строительства по ул. Крисанова №6, Ленинского района г.Перми.		
Изм.	Кол.уч	Лист	№док	Подпись	Дата	Стадия	Лист	Листов
						П	9	10
ГИП		Шубина Н.В.		<i>Шубина</i>	12.18	ООО «ЭЛЕМЕНТ»		
Разработал		Клабукова		<i>Клабукова</i>	12.18			
Размещение объектов городской инфраструктуры на фасаде В - А								



Эталон коллеров

Поз. 1,8	Координаты цвета в Corel Draw	C:	16	
		M:	16	
		Y:	24	
		K:	2	
		R:	219	
		G:	208	
		B:	194	

Поз. 2	Координаты цвета в Corel Draw	C:	0	
		M:	0	
		Y:	0	
		K:	0	
		R:	244	
		G:	248	
		B:	244	

Поз. 3	RAL 1014	C:	23	
		M:	24	
		Y:	32	
		K:	7	
		R:	196	
		G:	184	
		B:	168	

Поз. 4,5	RAL 8025	C:	0	
		M:	20	
		Y:	20	
		K:	60	
		R:	134	
		G:	119	
		B:	111	

Поз. 6	RAL 8024	C:	45	
		M:	45	
		Y:	47	
		K:	30	
		R:	125	
		G:	113	
		B:	106	

Поз. 7,10	Координаты цвета в Corel Draw	C:	0	
		M:	0	
		Y:	0	
		K:	40	
		R:	178	
		G:	179	
		B:	179	

Поз. 9	Координаты цвета в Corel Draw	C:	7	
		M:	100	
		Y:	100	
		K:	37	
		R:	156	
		G:	36	
		B:	32	

Поз. 11	Координаты цвета в Corel Draw	C:	0	
		M:	0	
		Y:	0	
		K:	60	
		R:	137	
		G:	137	
		B:	137	

Поз. 12	Координаты цвета в Corel Draw	C:	0	
		M:	0	
		Y:	0	
		K:	50	
		R:	157	
		G:	158	
		B:	158	

Поз. 13		C:	0	
		M:	0	
		Y:	0	
		K:	80	
		R:	91	
		G:	91	
		B:	91	

СОГЛАСОВАНО  
 1-й заместитель начальника ДГА  
 г. Перми - главный архитектор  
 Д.Ю. Малинин  
 24.12.18

						23/2018 - ОФ		
						Колерный паспорт объекта капитального строительства по ул. Крисанова №6, Ленинского района г.Перми.		
Изм.	Кол.уч	Лист	№док	Подпись	Дата	Стадия	Лист	Листов
						П	10	10
ГИП		Шубина Н.В.			12.18			
Разработал		Клабукова			12.18	Эталон коллеров		ООО «ЭЛЕМЕНТ»