



ДЕПАРТАМЕНТ ГРАДОСТРОИТЕЛЬСТВА И АРХИТЕКТУРЫ
АДМИНИСТРАЦИИ ГОРОДА ПЕРМИ

ИП Малышев Д.О.

от 07.10.2019 № 059-22-01-26-6440

КОЛЕРНЫЙ ПАСПОРТ

АДРЕС ОБЪЕКТА: г. Пермь, административный район
Дзержинский, ул. Крисанова, 17

2509-19-КР17

Пермь, 2019 г.

Общие данные

Ведомость чертежей основного комплекта марки АР

ЛИСТ	НАИМЕНОВАНИЕ	ПРИМЕЧАНИЯ
1	Общие данные	
2	Ситуационная план-схема с размещением объекта	
3	Существующее состояние фасадов (фотофиксация)	
4	Существующее состояние фасадов (фотофиксация)	
5	Главный фасад по улице Крисанова	
6	Боковой фасад по улице Петропавловская	
7	Дворовой фасад	
8	Размещение объектов городской информации	
9	Размещение объектов городской информации	
10	Эталоны колеров	
11	Архитектурная подсветка	

Ведомость ссылочных и прилагаемых документов

ОБОЗНАЧЕНИЕ	НАИМЕНОВАНИЕ	ПРИМЕЧАНИЕ
Постановление администрации г.Перми от 25.10.2016 №958	"Об утверждении стандартных требований к вывескам, их размещения и эксплуатации"	
Постановление администрации г.Перми от 22.02.2017 №130	"Об утверждении Порядка и критериев согласования колерного паспорта, требований к содержанию колерного паспорта, формы колерного паспорта"	
Решение ПГД г.Перми от 27.01.2009 №11	"Об утверждении Положения о порядке установки и эксплуатации рекламных конструкций на территории г.Перми"	
№ СЭД-22-01-05-13 от 02.04.2013	Ранее согласованный колерный паспорт здания по адресу: г. Пермь, ул. Крисанова, дом (строение) №17, Административный район Ленинский. Шифр 015-09-2013-ОФ	Согласован 12.03.2014
№ СЭД-22-01-32-40 от 03.02.2015	Внесение изменение в колерный паспорт здания по адресу: ул. Крисанова, 17 в Ленинском районе города Перми	Согласован 03.02.2015
Протокол от 30.08.2019	Протокол общего собрания собственников помещений в многоквартирном доме по адресу: МКД №17 по ул. Крисанова, г. Пермь. Повестка собрания: использование общего имущества дома на безвозмездной основе, путем размещения на фасаде МКД №17 ул. Крисанова, г. Пермь граффити с изображением Сергея Наговицына	Дата проведения собрания 29.08.2019

Ведомость отделки фасадов

ЛИСТ	ЭЛЕМЕНТ ФАСАДА	ЭТАЛОН ЦВЕТА	ОБОЗНАЧ.	ВИД ОТДЕЛКИ	ПРИМЕЧ.
1	Поле стен		RAL 9002	Бетонная фасадная плитка покрытая лаком	
2	Цоколь, поле стен		RAL 9007	Панели из композитного материала	
3	Поле стен, цоколь		RAL 8024	Штукатурка с окраской силикатной краской	
4	Переплёты окон	Белый	RAL 9016	Металлопластик	
5	Цоколь (дворовой фасад)		RAL 7037	Фасадная краска	
6	Перекрытия, перемычки		RAL 7037	Бетон	
7	Отделка лоджий (главного и бокового фасадов), фриза, ограждение эвакуационной лестницы		RAL 9006	Панели из композитного материала	
8	Козырьки, металлические зл-ты, воосточные трубы, двери, ящики		RAL 7036	Металл с покраской атмосферной краской	
9	Двери		RAL 8017	Металл с покраской атмосферной краской	
10	Поле стен		RAL 9002	Силикатный кирпич	
11	Переплёты витрин, дверей, окон		RAL 7004	Система алюминиевых профилей, металлопластик	
12	Отделка лоджий (дворовой фасад)		RAL 9006	Краска по металлическим поверхностям	
13	Переплёты лоджий	Белый	RAL 9016	Система алюминиевых профилей	

Пояснительная записка

В соответствии с Градостроительным кодексом Российской Федерации и Постановлением администрации города Перми от 22.02.2017 № 130 «Об утверждении Порядка и критериев согласования колерного паспорта, требований к содержанию колерного паспорта, формы колерного паспорта» согласованные департаментом градостроительства и архитектуры администрации города Перми проекты колерных паспортов, либо проекты изменений в колерные паспорта не являются разрешительной документацией на строительство, реконструкцию объекта капитального строительства, не являются правовым основанием на устройство пристроек, навесов, козырьков.

Настоящим проектом:

- сохраняются ранее установленные типы отделки и цветовое решение;
- предлагаются решения и отделочные материалы для оформления входных групп организаций, размещенных в здании;
- предусматривается размещение вывесок организаций, располагающихся в здании;
- уточняются виды и места размещения объектов городской информации по всему фасаду.

Настоящий проект разработан в соответствии с требованиями Постановления администрации г.Перми от 22.02.2017 № 130 «Об утверждении Порядка и критериев согласования колерного паспорта, требований к содержанию колерного паспорта, формы колерного паспорта».

Цель разработки колерного паспорта - согласование и определение места размещения объекта монументального искусства (стрит-арт объекта). Размещение других объектов городской информации, а также дополнительного оборудования с применением современных материалов.

Объект - 8-этажный жилой дом с административными помещениями на первом этаже.

Инструкция

О порядке производства работ, связанных с окраской фасадов и всех наружных частей зданий, сооружений, строений расположенных на территории города Перми.

- Окраска Фасадов и всех наружных частей здания, сооружений, строений, ограждений, заборов, павильонов, киосков, ларьков и прочих объектов, расположенных на территории города Перми, может производиться лишь на основании колерного паспорта фасадов, согласованного ДГА Администрации г. Перми.
- До начала процесса окраски здания или какого-либо сооружения должны быть произведены работы по капитальному ремонту всех без исключения наружных частей здания, подлежащих окраске.
- До начала ремонта зданий, имеющих газосветовую рекламу, сообщить рекламораспространителю о предстоящих работах на фасаде здания с целью сохранения вывесок либо их демонтажу.
- Полуразрушенные и разрушенные архитектурные художественно-скульптурные детали здания, карнизы, колонны, пилястры, капители, фризы, тяги, лепные украшения, барельефы, мозаика, художественная роспись подлежат обязательному восстановлению в своем первоначальном виде Категорически запрещается производить окраску здания без предварительного восстановления указанных деталей.
- Металлические поверхности отдельных частей здания, чугунные решетки, перила балконов и лестниц, кронштейны, дверные и оконные проёмы, архитектурно-художественные детали перед окраской очищаются от грязи, ржавчины, старой краски и покрываются вновь краской.
- В соответствии с выданными образцами цвета (колерами) на окраску здания организация, производящая ремонт здания, составляет пробные образцы цвета, которые наносятся на видное место стены.
- Проверку и согласование пробного образца цвета (колера), а также готовности поверхности стены и отдельных наружных частей здания и окраске производит уполномоченный представитель ДГА Администрации г.Перми. Без указанной проверки и согласования производить окраску фасада категорически воспрещается.
- Домоуправления, организации и учреждения, производящие окраску и связанным с нею ремонт здания, несут полную ответственность за точное выполнение настоящей инструкции и привлекаются к ответственности за ее нарушение.
- Цветовая гамма вывесок должна гармонировать с основным колористическим решением фасадов здания.
- По всем вопросам, связанным с производством работ, необходимо обращаться в ДГА Администрации г.Перми (у. Сибирская 15, каб 316, тел. 212-76-98).

						2509-19-КР17				
						Колерный паспорт объекта капитального строительства по ул. Крисанова, 17, Дзержинского района г. Перми				
Изм.	Колуч.	Лист	№Док.	Подп.	Дата					
Разработала	Баладина А.Р.					Жилой дом		Стадия	Лист	Листов
Н. контр.	Малышев Д.О.					Общие данные		П	1	11
						ИП Малышев Д.О. 8 (342) 204 48-82				

Существующее состояние фасадов (фотофиксация)



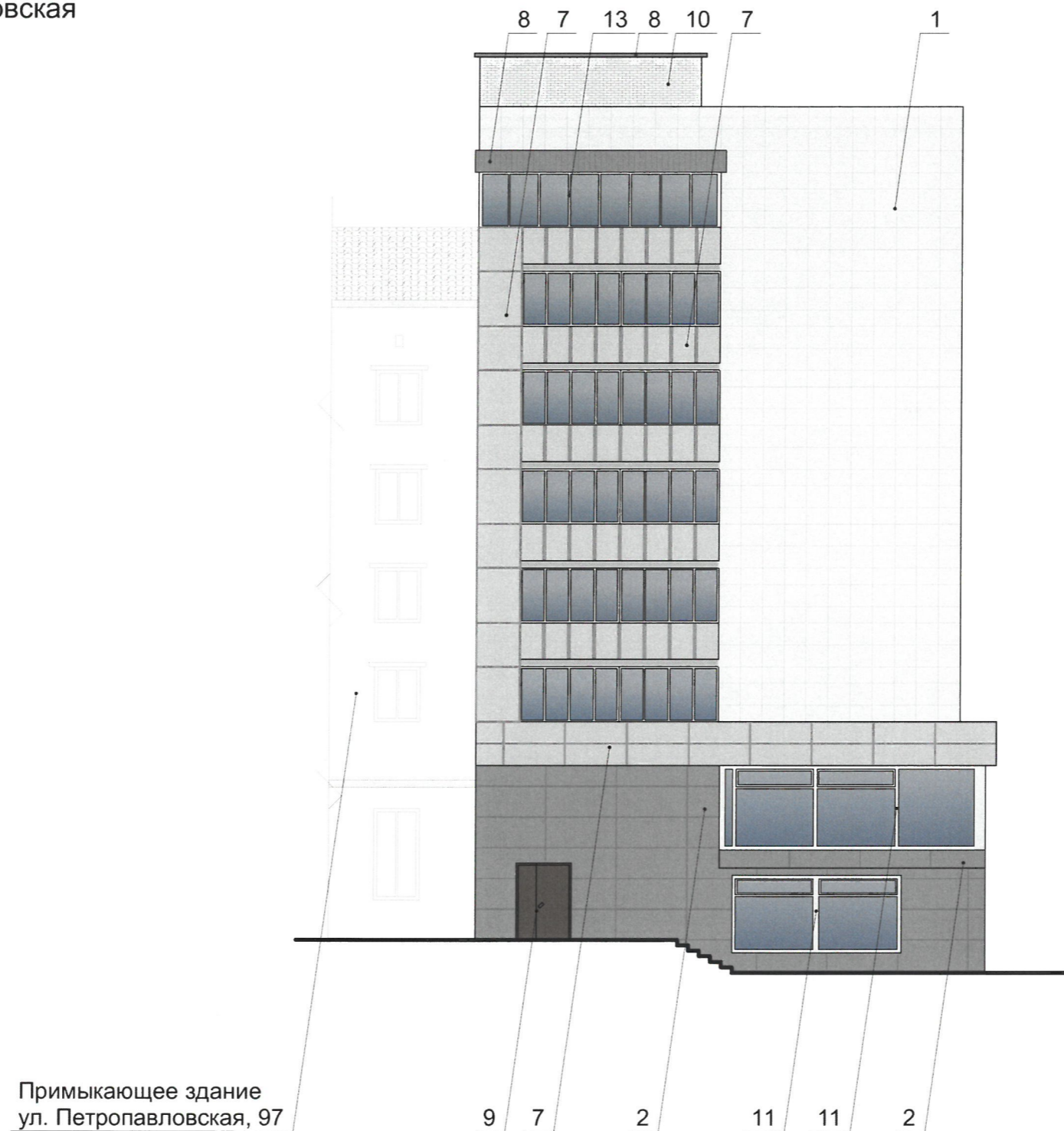
						2509-19-KP17			
						Колерный паспорт объекта капитального строительства по ул. Крисанова, 17, Дзержинского района г. Перми			
Изм.	Коп.уч.	Лист	№Док.	Подп.	Дата	Жилой дом	Стадия	Лист	Листов
Разработала	Баландина А.Р.						П	3	11
Н. контр.	Мальшев Д.О.					Существующее состояние фасадов (фотофиксация)	ИП Мальшев Д.О. 8 (342) 204 48-82		

Существующее состояние фасадов (фотофиксация)



						2509-19-КР17					
						Колерный паспорт объекта капитального строительства по ул. Крисанова, 17, Дзержинского района г. Перми					
Изм.	Коп.уч.	Лист	№Док.	Подп.	Дата	Жилой дом			Стадия	Лист	Листов
Разработала	Баландина А.Р.								П	4	11
Н. контр.	Малышев Д.О.					Существующее состояние фасадов (фотофиксация)			ИП Малышев Д.О. 8 (342) 204 48-82		

Боковой фасад по улице Петропавловская



Примыкающее здание
ул. Петропавловская, 97

ПРИМЕЧАНИЕ:

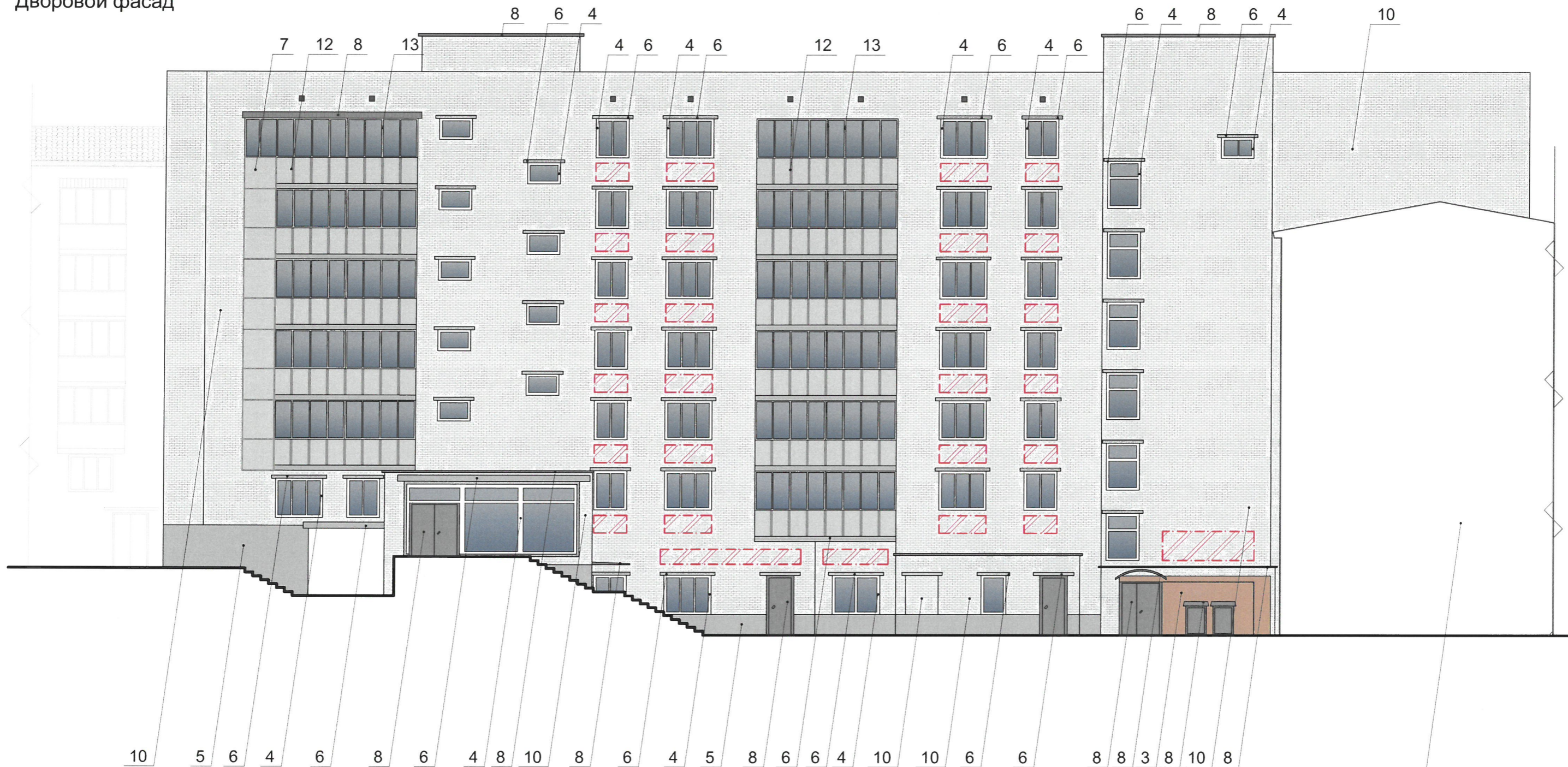
1. В случае, если наружные лестницы при дополнительно устроенных входах в общественные помещения здания выходят за границы предоставленного земельного участка и красные линии квартала, то устройство дополнительных или переустройство существующих входных групп требует получения разрешения в установленном порядке;

2. В случае устройства или переустройства (перепланировки, ремонта, реконструкции) помещений общественного назначения, их входных групп в обязательном порядке должны быть предусмотрены мероприятия по обеспечению доступности данных помещений для маломобильных групп населения, включая инвалидов, использующих кресла-коляски и собак-проводников (далее-МГН) в соответствии с требованиями СП 59.13330.2016 Свод правил. Доступность зданий и сооружений для маломобильных групп населения. Данный свод правил касается функционально-планировочных элементов зданий и сооружений, их участков или отдельных помещений, доступных для МГН (входные узлы, коммуникации, пути эвакуации, помещения и зоны обслуживания, а также их информационное и инженерное обустройство). В частности, лестницы при входах в общественные помещения должны дублироваться пандусами с уклоном не более 1:20 (5%) или иными средствами подъема (подъемные платформы, лифты и т.д.). Согласно вышеуказанному Своду правил наружные лестницы и пандусы должны иметь поручни с учетом технических требований к опорным стационарным устройствам по ГОСТ Р 51261; размеры входной площадки при открывании дверей наружу должны быть не менее 1,4 x 2,0 или 1,5 x 1,85; размеры входной площадки с пандусом не менее 2,2 x 2,2 м.

СОГЛАСОВАНО
18.09.2019
главный архитектор
Д.Ю. Малышев

						2509-19-КР17			
						Колерный паспорт объекта капитального строительства по ул. Крисанова, 17, Дзержинского района г. Перми			
Изм.	Копуч.	Лист	№Док.	Подп.	Дата	Жилой дом	Стадия	Лист	Листов
Разработала	Баландина А.Р.						П	6	11
Н. контр.	Малышев Д.О.					Боковой фасад по улице Петропавловская	ИП Малышев Д.О. 8 (342) 204 48-82		


Дворовой фасад



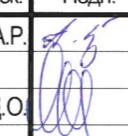
Примыкающее здание
ул. Петропавловская, 97

ПРИМЕЧАНИЕ:

- К дополнительному оборудованию относятся: наружные блоки систем вентиляции и кондиционирования, вентиляционные и водосточные трубы; антенны; видеокамеры наружного наблюдения; почтовые ящики; кабельные линии, пристенные электрощиты; флагштоки и так далее;
- Размещение дополнительного оборудования, дополнительных элементов и устройств на фасадах объектов капитального строительства допускается при соблюдении следующих условий:
 - соответствие размещения дополнительного оборудования архитектурному решению фасадов, предусмотренному проектной документацией, в соответствии с которой осуществлено строительство (реконструкция) Объекта, с привязкой к единой (вертикальной, горизонтальной) системе осей фасадов;
 - единая горизонтальная ось - условная прямая линия. Определяется как половина расстояния между верхним и нижним архитектурным элементом (окна, наличники, карниз, фриз и другие), выделяющимся (западающим, выступающим) из плоскости стены;
 - единая вертикальная ось - условная прямая линия. Определяется как половина расстояния между границами одного архитектурного элемента (окна, двери, колонны) либо между двумя архитектурными элементами (окна, двери, колонны);
 - комплексное решение размещения оборудования - единое архитектурное и цветовое решение (в том числе размер, форма, материал);
 - размещение дополнительного оборудования на архитектурных деталях, элементах декора, поверхностях с ценной архитектурной отделкой, а также крепление, ведущее к повреждению архитектурных поверхностей, не допускаются;
- Размещение флагдержателей на фасадах должно соответствовать требованиям п.1.9.7 Постановления администрации г.Перми от 22.02.2017 № 130;

 - место размещения дополнительного оборудования

СОГЛАСОВАНО
1^й заместитель начальника ДГА
г.Перми / главный архитектор
Д.Ю. Ляпин
2019

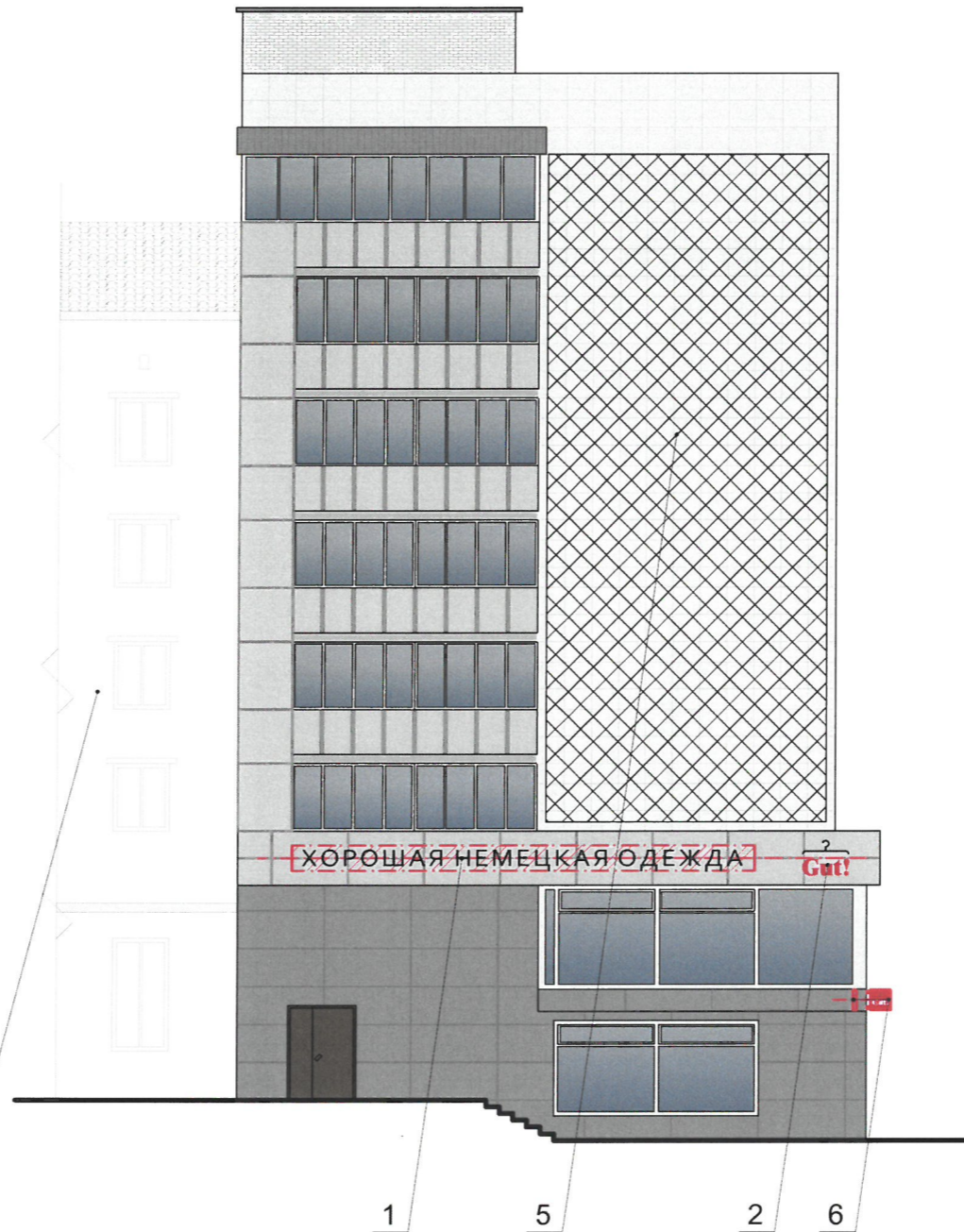
						2509-19-КР17			
						Колерный паспорт объекта капитального строительства по ул. Крисанова, 17, Дзержинского района г. Перми			
Изм.	Коп.уч.	Лист	№Док.	Подп.	Дата	Жилой дом	Стадия	Лист	Листов
Разработала		Баландина А.Р.					П	7	11
Н. контр.		Малышев Д.О.				Дворовой фасад	ИП Малышев Д.О. 8 (342) 204 48-82		

Размещение объектов городской информации

ПРИМЕЧАНИЕ:

1. Единая горизонтальная ось - это условная прямая линия, относительно которой располагаются информационные конструкции. Месторасположение оси на фасаде определяется как половина расстояния между верхним и нижним архитектурным элементом (окна, наличники, карниз, фриз и др.), выделяющимся (западающим, выступающим) из плоскости стены;
2. Размещение вывесок и рекламных конструкций должно осуществляться в границах места допустимого размещения объектов, установленных данным колерным паспортом;
3. Размещение вывесок по отношению к друг к другу, их конфигурация и наполненность информацией должны соответствовать Стандартным требованиям к вывескам, их размещению и эксплуатации, установленным и утвержденным Постановлением администрации города Перми от 25.10.2016 № 958;
4. В случае, если планируемые к размещению вывески не соответствуют стандартам, установленным Постановлением администрации города Перми от 25.10.2016 № 958, потребуется внесение изменений в настоящий колерный паспорт;
5. Размещение рекламных конструкций производится на основании отдельного разрешения в соответствии с требованиями Решения Пермской городской Думы от 27.01.2009 № 11 «Об утверждении Положения о порядке установки и эксплуатации рекламных конструкций на территории города Перми»;
6. Габариты одиночных табличек (400x600 или 500x720мм), их уровень установки должен быть одинаковым у каждой входной группы;
7. Вид вывесок в ночное время (проект подсветки) разрабатывается отдельно;
8. Узлы крепления конструкций к фасаду разрабатываются отдельным рабочим проектом.
9. Размещение вывесок, перекрывающих оконные проемы, а также расположенных на балконах зданий и сооружений должно быть согласовано с собственниками помещений, к которым относится балкон и данный оконный проем.

Примыкающее здание
ул. Петропавловская, 97



Управление архитектуры и городского дизайна
ДГА администрации г.Перми
СООТВЕТСТВУЕТ АРХИТЕКТУРНОМУ
ОБЛИКУ ГОРОДА ПЕРМИ
«22 октября 2019»
Подпись: [Signature]

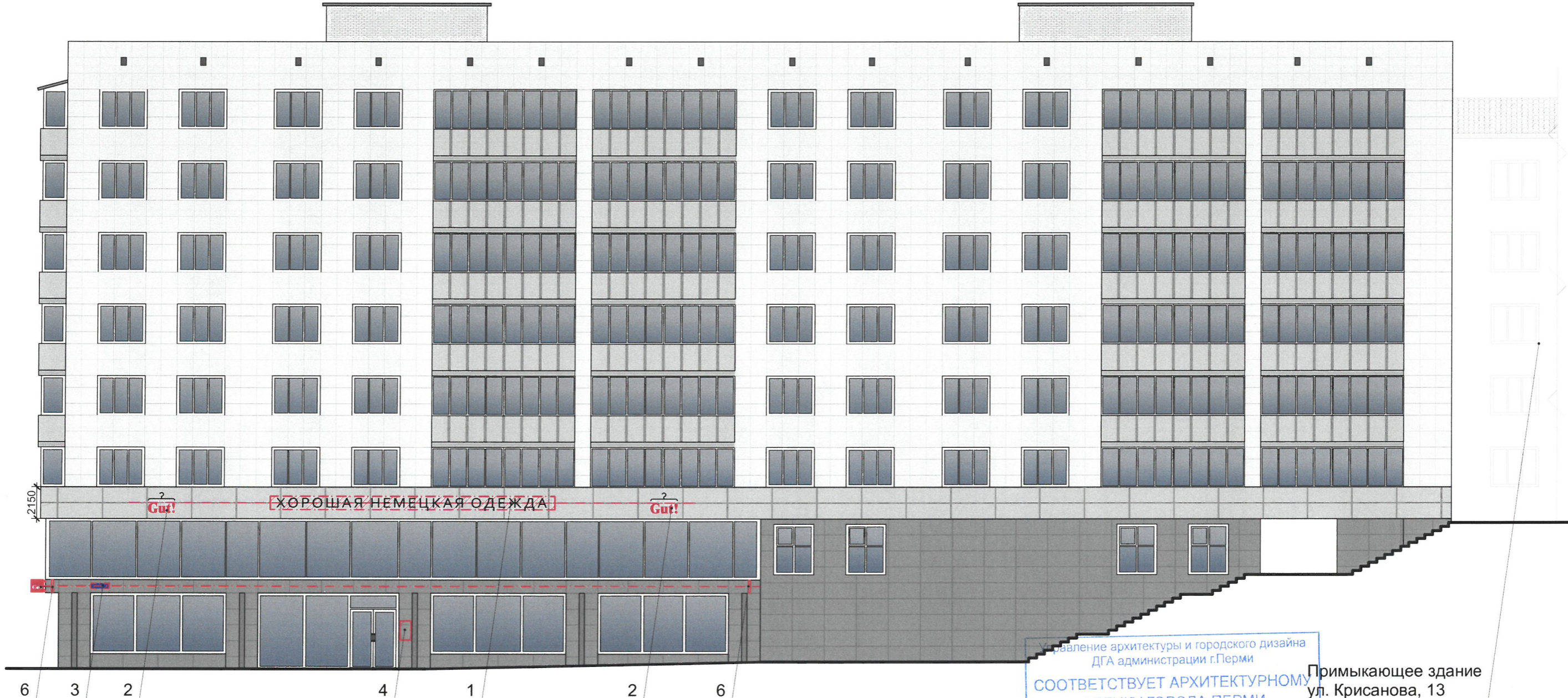
Ведомость размещения объектов городской информации

№	тип объекта городской информации, материал, способы крепления	цвет (с указанием RAL)	тип подсветки
1.	Объёмные буквы на металлических направляющих в цвет фасада, без подложки. Металл, пластик, оргстекло. Высота не более 500 мм	Фирменные цвета	Внутренняя подсветка
2.	Объёмные логотипы на металлических направляющих в цвет фасада, без подложки. Металл, пластик, оргстекло. Высота не более 1200 мм	Фирменные цвета	Внутренняя подсветка
3.	Знак адресации (металл, пластик, оргстекло)	Синий, белый	
4.	Табличка режимник (оргстекло, пластик)	Фирменные цвета	
5.	Стрит-арт объект	Градиент цветов. Основные цвета: бежевый, черный, коричневый	
6.	Панель-кронштейн (металл, оргстекло, пластик)	Фирменные цвета	Внутренняя подсветка

- место размещения объекта монументального искусства (стрит-арт объекта)
- единая горизонтальная ось размещения объектов городской информации
- место размещения объектов городской информации

						2509-19-КР17			
						Колерный паспорт объекта капитального строительства по ул. Крисанова, 17, Дзержинского района г. Перми			
Изм.	Копуч.	Лист	№Док.	Подп.	Дата	Жилой дом	Стадия	Лист	Листов
Разработала	Баландина А.Р.	1-5					П	8	11
Н. контр.	Малышев Д.О.					Размещение объектов городской информации	ИП Малышев Д.О. 8 (342) 204 48-82		

Размещение объектов городской информации



Ведомость размещения объектов городской информации

№	тип объекта городской информации, материал, способы крепления	цвет (с указанием RAL)	тип подсветки
1.	Объёмные буквы на металлических направляющих в цвет фасада, без подложки. Металл, пластик, оргстекло. Высота не более 500 мм	Фирменные цвета	Внутренняя подсветка
2.	Объёмные логотипы на металлических направляющих в цвет фасада, без подложки. Металл, пластик, оргстекло. Высота не более 1200 мм	Фирменные цвета	Внутренняя подсветка
3.	Знак адресации (металл, пластик, оргстекло)	Синий, белый	
4.	Табличка режимник (оргстекло, пластик)	Фирменные цвета	
5.	Стрит-арт объект	Градиент цветов. Основные цвета: бежевый, черный, коричневый	
6.	Панель-кронштейн (металл, оргстекло, пластик)	Фирменные цвета	Внутренняя подсветка



- единая горизонтальная ось размещения объектов городской информации
 - место размещения объектов городской информации

						2509-19-КР17				
						Колерный паспорт объекта капитального строительства по ул. Крисанова, 17, Дзержинского района г. Перми				
Изм.	Коп.уч.	Лист	№Док.	Подп.	Дата					
Разработала	Баландина А.Р.		7-5			Жилой дом		Стадия	Лист	Листов
Н. контр.	Малышев Д.О.							П	9	11
						Размещение объектов городской информации		ИП Малышев Д.О. 8 (342) 204 48-82		

Эталоны колеров

Позиция согласно ведомости отделки фасадов	RAL 9002	C	5	
		M	0	
		Y	10	
		K	10	
		R	221	
		G	222	
		B	212	
1,10				

Позиция согласно ведомости отделки фасадов	RAL 9016	C	0	
		M	0	
		Y	0	
		K	0	
		R	255	
		G	255	
		B	255	
4				

Позиция согласно ведомости отделки фасадов	RAL 7036	C	10	
		M	10	
		Y	10	
		K	40	
		R	154	
		G	150	
		B	151	
8				

Позиция согласно ведомости отделки фасадов	RAL 9007	C	0	
		M	0	
		Y	0	
		K	60	
		R	143	
		G	143	
		B	140	
2				

Позиция согласно ведомости отделки фасадов	RAL 7037	C	30	
		M	20	
		Y	20	
		K	40	
		R	124	
		G	127	
		B	126	
5,6				

Позиция согласно ведомости отделки фасадов	RAL 8017	C	60	
		M	80	
		Y	80	
		K	80	
		R	68	
		G	50	
		9		

Позиция согласно ведомости отделки фасадов	RAL 8024	C	30	
		M	60	
		Y	70	
		K	40	
		R	121	
		G	85	
		B	60	
3				

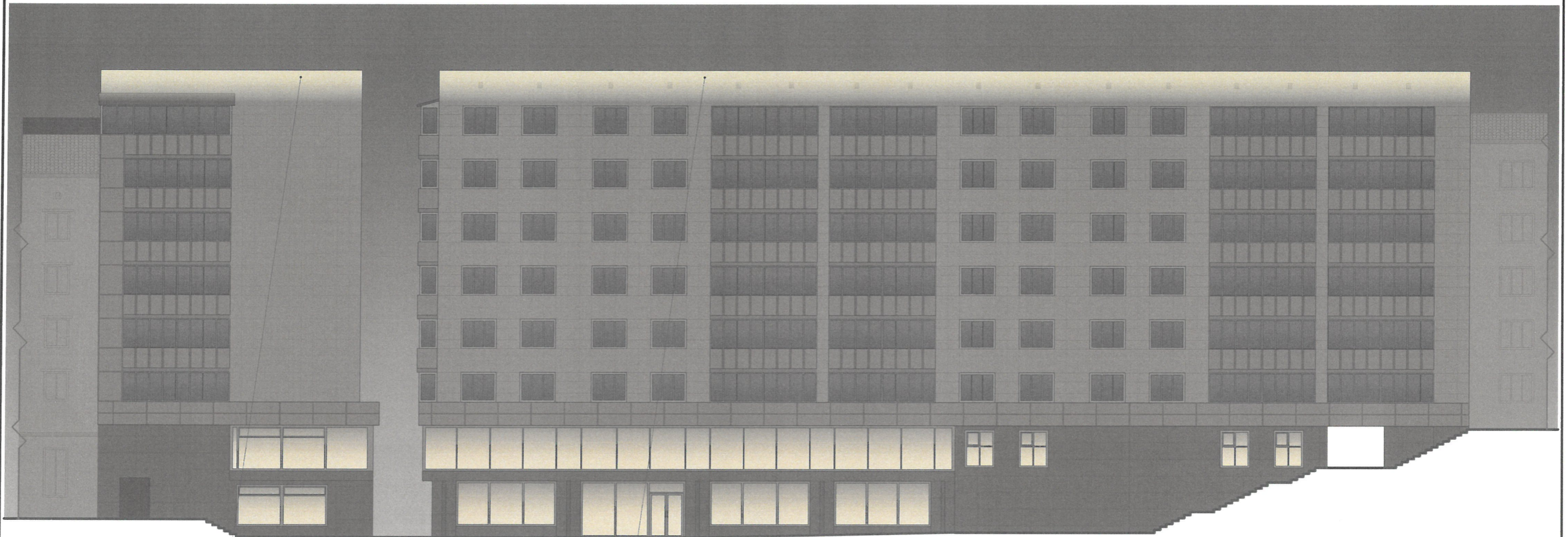
Позиция согласно ведомости отделки фасадов	RAL 9006	C	0	
		M	0	
		Y	20	
		K	40	
		R	165	
		G	168	
		B	166	
7,12				

Позиция согласно ведомости отделки фасадов	RAL 7004	C	0	
		M	0	
		Y	0	
		K	45	
		R	158	
		G	160	
		B	161	
11				

СОГЛАСОВАНО
 1^й заместитель начальника ДГА
 Перми Правый архитектор
 Д.Ю. Малышев
 22 сентября 2019

						2509-19-КР17			
						Колерный паспорт объекта капитального строительства по ул. Крисанова, 17, Дзержинского района г. Перми			
Изм.	Колуч.	Лист	№Док.	Подп.	Дата	Жилой дом	Стадия	Лист	Листов
Разработала	Баладина А.Р.						П	10	11
Н. контр.	Малышев Д.О.					Эталоны колеров	ИП Малышев Д.О. 8 (342) 204 48-82		

Архитектурная подсветка



Контурная подсветка

Контурная подсветка



ПРИМЕЧАНИЕ

- Художественная подсветка архитектурных объектов должна отвечать следующим требованиям:
- не должна производить слепящего действия на водителей транспорта и пешеходов;
 - должна быть решена комплексно, с учетом особенностей архитектурной пластики и композиции фасадов, без ущерба их визуальным характеристикам, с учетом освещения расположенных рядом зданий;
 - должна обеспечивать в вечернее время хорошую видимость и выразительность наиболее важных объектов и повышать комфортность световой среды города;
 - подчеркивать место и значение объекта подсветки в архитектурно-пространственном окружении;
 - максимально раскрывать архитектурные особенности объекта, усиливать наиболее значимые характеристики;
 - учитывать дистанции и ракурсы восприятия, соотношение фоновых и акцентных элементов цветоцветовой композиции.

Одним из основных видов художественной подсветки является:

- контурная подсветка (имеет линейный характер, выявляет силуэт, очертания формы);

						2509-19-КР17			
						Колерный паспорт объекта капитального строительства по ул. Крисанова, 17, Дзержинского района г. Перми			
Изм.	Коп.уч.	Лист	№Док.	Подп.	Дата	Жилой дом	Стадия	Лист	Листов
Разработала	Баландина А.Р.			<i>[Signature]</i>			П	11	11
Н. контр.	Малышев Д.О.			<i>[Signature]</i>		Архитектурная подсветка	ИП Малышев Д.О. 8 (342) 204 48-82		