

ДЕПАРТАМЕНТ ГРАДОСТРОИТЕЛЬСТВА И АРХИТЕКТУРЫ
АДМИНИСТРАЦИИ ГОРОДА ПЕРМИ

ООО "АУДИТПРОЕКТСТРОЙ"

12.10.19 №089-22-01-26-6659

Номер и дата входящего заявления о согласовании колерного паспорта

ПАСПОРТ ВНЕШНЕГО ОБЛИКА ОБЪЕКТА КАПИТАЛЬНОГО СТРОИТЕЛЬСТВА (КОЛЕРНЫЙ ПАСПОРТ)

АДРЕС ОБЪЕКТА: город Пермь, административный район Орджоникидзевский,
улица Кронштадтская, здание (строение) №6.

шифр 5906-19-052-КПФ

ПЕРМЬ 2019

Ведомость чертежей

ЛИСТ	НАИМЕНОВАНИЕ	ПРИМЕЧАНИЯ
1-2	Общие данные	
3	Существующее состояние фасадов (фотофиксация)	
4	Главный фасад	
5	Дворовой фасад	
6	Боковой фасад	
7	Боковой фасад	
8	Размещение средств размещения информации, рекламных конструкций (главный фасад)	
9	Размещение средств размещения информации, рекламных конструкций (дворовой фасад)	
10	Размещение средств размещения информации, рекламных конструкций (боковой фасад)	
11	Размещение средств размещения информации, рекламных конструкций (боковой фасад)	
12	Эталоны колеров	

Пояснительная записка

Цель разработки колерного паспорта жилого многоквартирного дома со встроенными/пристроенными нежилыми помещениями - приведение цветового решения и оформления здания к единому архитектурному внешнему виду с применением современных конструкций и материалов. Определение возможных мест размещения объектов городского дизайна, наружной рекламы и визуальной информации, а также дополнительного оборудования.

Объект - жилой многоквартирный дом со встроенными/пристроенными нежилыми помещениями расположен по адресу: ул. Кронита, дом 6, в Орджоникидзевском районе г.Пермь. Здание отдельно стоящее, 6-этажное с подвалом, сложной формы в плане.

Конструктивная схема здания - в осях 1-6/А-Г - каркасного типа, в осях Д-Е/2-4 - бескаркасного типа. Основные несущие элементы здания - в осях 1-6/А-Г - колонны железобетонные, балки железобетонные панели, плиты покрытия железобетонные. В осях Д-Е/2-4 - стены - железобетонные панели, плиты перекрытия - железобетонные.

Ненесущие, самонесущие и прочие конструкции - наружные стены - железобетонные панели. Перегородки - пеноблок, ГКЛ, ПВХ.

Проектом предусмотрено устройство новой вывески с логотипом компании; частичная обшивка фасада композитными фасадными панелями; упорядочивание оформления входной группы; упорядочивание размеров и места размещения режимников и рекламных конструкций

Технология работ - выполнить работы по ремонту всех элементов здания, подлежащих окраске; все металлические элементы должны быть очищены от грязи, ржавчины и старой краски.

Антикоррозионные работы следует выполнять в соответствии с требованиями СП 72.13330.2016 Защита строительных конструкций и сооружений от коррозии. Актуализированная редакция СНиП 3.04.03-85.

Работы по отделке фасада необходимо выполнять в соответствии с требованиями СП 71.13330.2017 Изоляционные и отделочные покрытия. Актуализированная редакция СНиП 3.04.01.87, ТР 79-98 "Технические рекомендации по подготовке поверхностей наружных ограждающих конструкций жилых и общественных зданий под отделку при их реконструкции и ремонте", ТР 85-98 "Технические рекомендации по входному контролю качества материалов, применяемых для отделки фасадов".

Используемые при отделочных работах материалы должны иметь сертификаты соответствия.

Ведомость отделки фасадов

ПОЗ.	ЭЛЕМЕНТ ФАСАДА	ЭТАЛОН КОЛЕРА	ОБОЗНАЧ.	ВИД ОТДЕЛКИ	ПРИМ.
1	Цоколь		RAL 7031	Бетон с покраской атмосферостойкой краской	
2	Основное поле стен		RAL 7046	Фасадные панели	
3	Основное поле стен		RAL 7045	Фасадные панели	
4	Основное поле стен		RAL 7045	Штукатурка с покраской атмосферостойкой краской	
5	Основное поле стен		RAL 7037	Штукатурка	
6	Основное поле стен		RAL 7037	Бетон	
7	Ограждения балконов		RAL 7035	Фасадные панели	
8	Пандус для МГН		RAL 7039	Бетон	
9	Покрытие входных площадок и пандуса для МГН		RAL 7039	Бетон	
10	Лестница		RAL 7039	Бетон	
11	Ограждение лестницы		RAL 7046	Металл с покраской атмосферостойкой краской	
12	Перекрытия окон, витражей		RAL 7046	Металлопластик	
13	Перекрытия окон, витражей		RAL 9016	Металлопластик	
14	Дверные блоки		RAL 7046	Металлопластик, металл с покраской атмосферостойкой краской	
15	Дверные блоки		RAL 7040	Металл с покраской атмосферостойкой краской	
16	Дверные блоки		RAL 7045	Металл с покраской атмосферостойкой краской	
17	Козырек		RAL 7045	Профилированные листы	
18	Вентиляционные трубы		RAL 7040	Металл м покраской атмосферостойкой краской	
19	Вентиляционные трубы		RAL 7046	Металл оцинкованный	
20	Фриз		RAL 6018	Фасадные панели	

Цветовое решение фасада воспроизведено электронным способом, возможны отличия от натурального цвета.

5906-19-052-КПФ

Колерный паспорт объекта капитального строительства по улице Кронита, здание (строение) № 6, Орджоникидзевского района, города Перми.

Изм.	Кол. уч.	Лист	№ док.	Подп.	Дата	Этап	Лист	Листов	
Разраб.		Швецова		Швецова	09.19	Жилой многоквартирный дом со встроенными/пристроенными нежилыми помещениями	п	1	12
Н.контр.		Валетов		Валетов	09.19		Общие данные (начало)	ООО "АУДИТПРОЕКТСТРОЙ"	

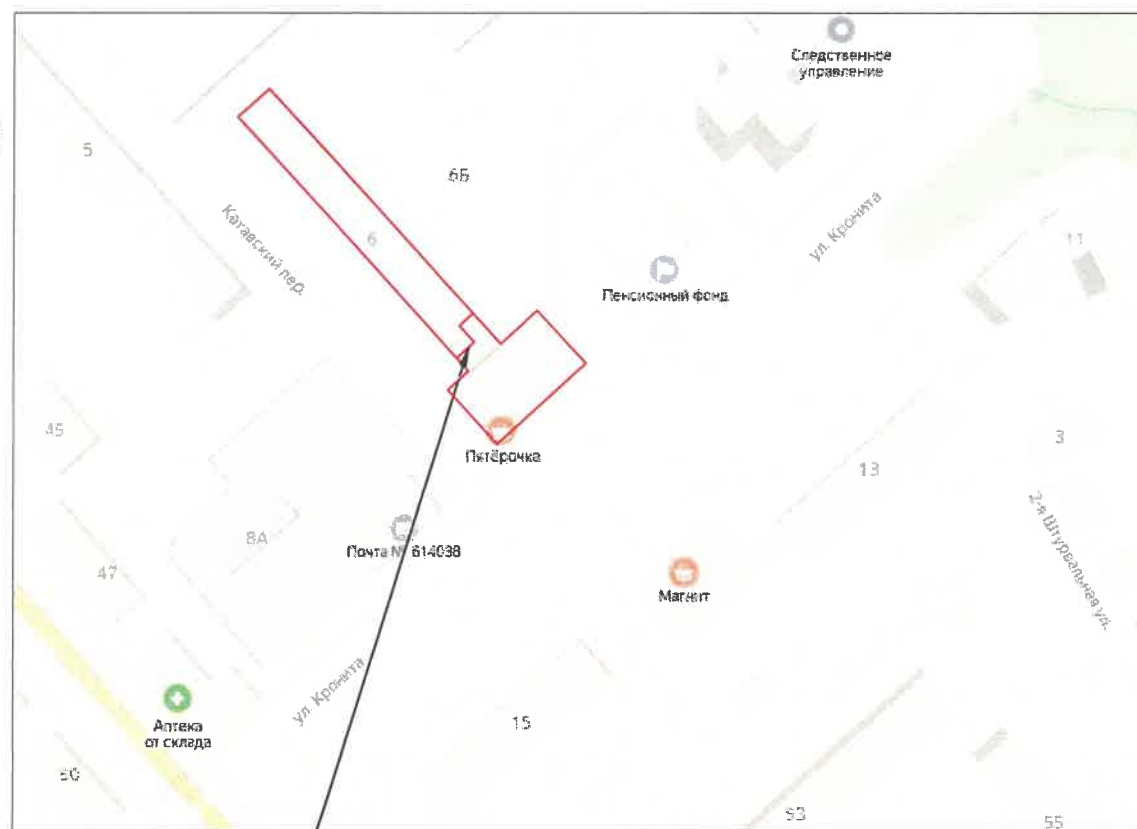
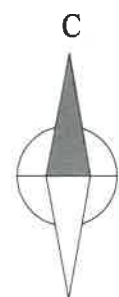
Согласовано

Взам. инв. №

Подп. и дата

Инв. № подл.

Ситуационный план



Жилой многоквартирный дом со встроенными/пристроенными нежилыми помещениями по адресу: г. Пермь, Орджоникидзевский р-н, ул. Кронита, дом 6

ИНСТРУКЦИЯ

о порядке производства работ, связанных с окраской фасадов и всех наружных частей зданий, сооружений, строений, расположенных на территории города Перми.

1. Окраска фасадов и всех наружных частей зданий, сооружений, строений, ограждений, заборов, павильонов, ларьков и прочих объектов, расположенных на территории города Перми, может производиться лишь на основании колерного паспорта фасадов на ремонт и окраску, согласованного Департаментом Градостроительства и архитектуры администрации города Перми (далее - ДГА г. Перми).
2. До начала процесса окраски здания или какого-либо сооружения должны быть произведены работы по капитальному ремонту всех без исключения наружных частей его, подлежащих окраске.
3. До начала ремонта зданий, имеющих газосветовую рекламу, сообщить рекламораспространителю о предстоящих работах на фасаде здания с целью сохранения вывесок либо их демонтажу.
4. Полуразрушенные и разрушенные архитектурные художественно-скульптурные детали здания, карнизы, колонны, пилястры, капители, фризы, тяги, лепные украшения, барельефы, мозаика, художественная роспись подлежат обязательному восстановлению своем первоначальном виде. Категорически запрещается производить окраску здания без предварительного восстановления указанных деталей.
5. Металлические поверхности отдельных частей здания, чугунные решетки, перила балконов и лестниц, кронштейны, дверные и оконные приборы, архитектурно-художественные детали перед окраской очищаются от грязи, ржавчины, старой краски и покрываются вновь лишь масляной краской.
6. В соответствии с выданным образцами цвета (колерами) на окраску здания организация, производящая ремонт здания, составляет пробные образцы цвета, которые наносятся на видное место стены.
7. Проверку и согласование пробного образца цвета (колера), а также готовности поверхности стены и отдельных наружных частей здания к окраске производит уполномоченный представитель ДГА г. Перми. Без указанной проверки и согласования производить окраску фасада категорически воспрещается.
8. Домоуправления, организации и учреждения, производящие окраску и связанный с нею ремонт здания, несут полную ответственность за точное выполнение настоящей инструкции и привлекаются к ответственности за нарушение ее.
9. Цветовая гамма рекламоносителей должна гармонировать с основным фасадом колористическим решением фасадов здания.
10. По всем вопросам, связанным с производством работ, необходимо обращаться в ДГА г.Перми (ул. Сибирская, 15, каб. 315, тел. 212-76-98)

Ведомость ссылочных и прилагаемых документов

Обозначение	Наименование	Примечание
Постановление администрации г. Перми от 22.02.2017 №130	"Об утверждении Порядка и критериев согласования колерного паспорта, требований к содержанию колерного паспорта, формы колерного паспорта"	
Решение Пермской городской Думы от 18.12.2018 №265 (в ред. от 24.09.2019)	"Об утверждении Правил благоустройства территории города Перми и о признании утратившими силу отдельных решений Пермской городской Думы"	
Решение Пермской городской Думы от 27.01.2009 № 11	"Об утверждении положения о порядке установки и эксплуатации рекламных конструкций на территории города Перми"	

						5906-19-052-КПФ			
						Колерный паспорт объекта капитального строительства по улице Кронита, здание (строение) № 6, Орджоникидзевского района, города Перми.			
Изм.	Кол. уч.	Лист	№ док.	Подп.	Дата	Жилой многоквартирный дом со встроенными/пристроенными нежилыми помещениями	Стадия	Лист	Листов
Разраб.		Швецова		<i>Швецова</i>	09.19			П	2
Н.контр.		Валетов		<i>Валетов</i>	09.19	Общие данные (продолжение)	ООО"АУДИТПРОЕКТСТРОЙ"		

Боковой фасад



Боковой фасад



Боковой фасад



Дворовой фасад



Боковой фасад

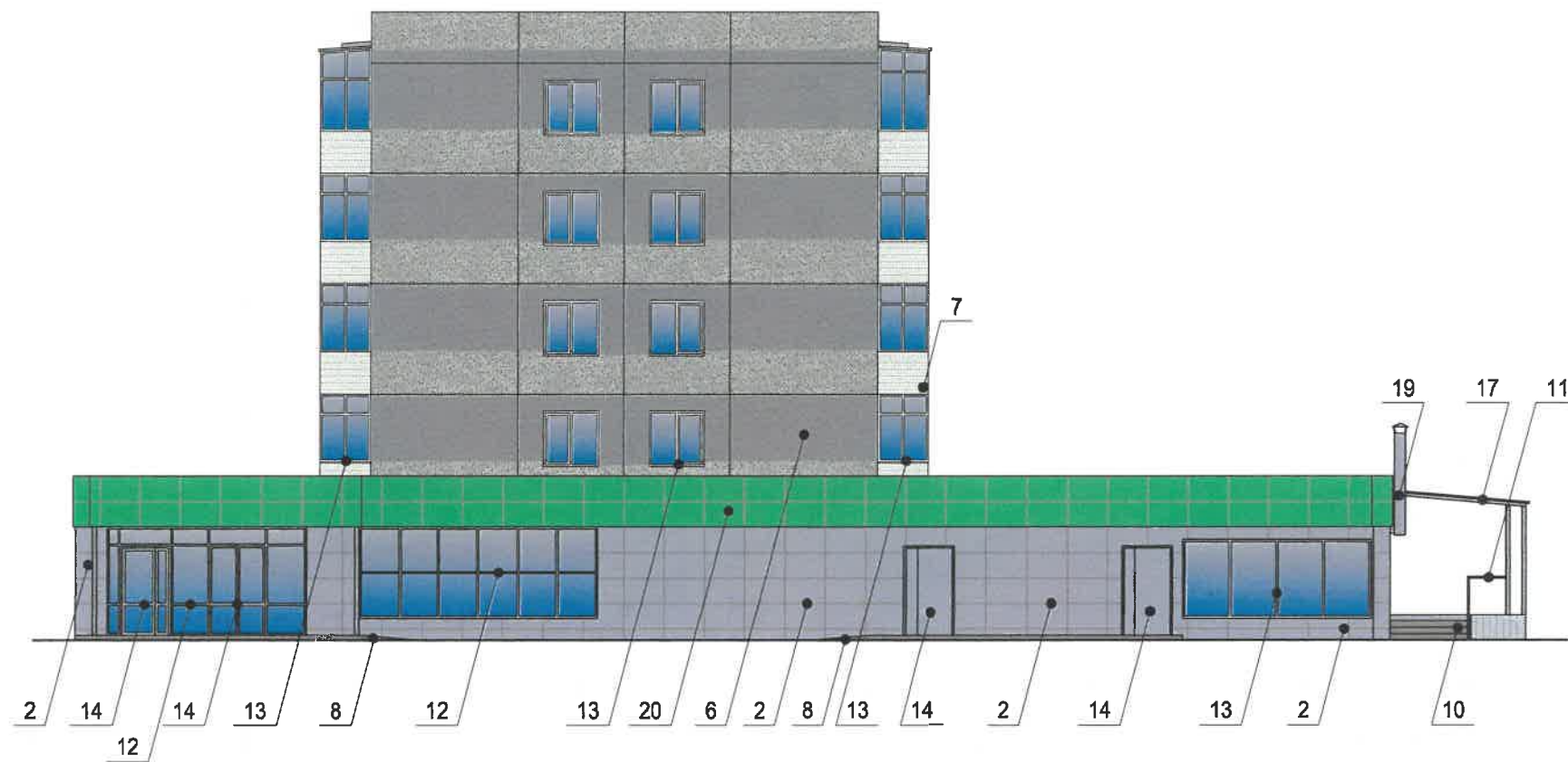


Главный фасад по ул. Кронита



Изм.	Кол. уч.	Лист	№ док.	Подп.	Дата	5906-19-052-КПФ			
Разраб.		Швецова		<i>Швецова</i>	09.19	Колерный паспорт объекта капитального строительства по улице Кронита, здание (строение) № 6, Орджоникидзевского района, города Перми.			
						Жилой многоквартирный дом со встроенными/пристроенными нежилыми помещениями	Стадия	Лист	Листов
							п	3	
Н.контр.		Валетов		<i>Валетов</i>	09.19	Существующее состояние фасадов (фотофиксация)	ООО "АУДИТПРОЕКТСТРОЙ"		

Главный фасад по ул. Кронита



Пояснительная записка:

1. В случае, если наружные лестницы при дополнительно устроенных входах в общественные помещения здания выходят за границы предоставленного земельного участка и красные линии квартала, то устройство дополнительных или переустройство существующих входных групп требует получения разрешения в установленном порядке;

2. В случае устройства или переустройства (перепланировки, ремонта, реконструкции) помещений общественного назначения, их входных групп в обязательном порядке предусмотреть мероприятия по обеспечению доступности данных помещений для маломобильных групп населения, включая инвалидов, использующих кресла-коляски и собак-проводников (далее - МГН) в соответствии с требованиями СП 59.13330.2012 Свод правил. Доступность зданий и сооружений для маломобильных групп населения, актуализированная редакция СНиП 35-01-2001. Данный свод правил касается функционально-планировочных элементов зданий и сооружений, их участков или отдельных помещений, доступных для МГН (входные узлы, коммуникации, пути эвакуации, помещения и зоны обслуживания, а также их информационное и инженерное обустройство). В частности, лестницы при входах в общественные помещения должны дублироваться пандусами с уклоном не более 1:20 (5%) или иными средствами подъема (подъем платформы, лифты и т.д.) Согласно пунктам 5.1.2, 5.1.3, вышеуказанного свода правил, лестницы и пандусы должны иметь поручни с учетом технических требований к опорным стационарным устройствам по ГОСТ Р 51261; размеры входной площадки при открывании дверей наружу должны быть не менее 1,4x2,0 или 1,5x1,85; размеры входной площадки с пандусом не менее 2,2x2,2 м.

Условные обозначения:

Данный лист смотреть с листами 1, 5, 6, 7.

1 - выноска и номер позиции согласно Ведомости отделки фасадов (лист 1)



						5906-19-052-КПФ			
						Колерный паспорт объекта капитального строительства по улице Кронита, здание (строение) № 6, Орджоникидзевского района, города Перми.			
Изм.	Кол. уч.	Лист	№ док.	Подп.	Дата	Жилой многоквартирный дом со встроенными/пристроенными нежилыми помещениями	Стадия	Лист	Листов
Разраб.		Швецова		<i>Швецова</i>	09.19		п	4	
Н.контр.		Валетов		<i>Валетов</i>	09.19	Главный фасад	ООО "АУДИТПРОЕКТСТРОЙ"		

Дворовой фасад



1. Размещение дополнительного оборудования, дополнительных элементов и устройств на фасадах объектов капитального строительства допускается при соблюдении следующих условий:
 - а) единое архитектурное и цветовое решение фасадов (в том числе размер, форм, цвет, материал);
 - б) соответствие архитектурному решению фасадов, предусмотренному проектной документацией, с привязкой к основным композиционным осям фасадов (системе горизонтальных и вертикальных осей);
 - в) соответствие ГОСТам, техническим регламентам, установленным законодательством Российской Федерации в обеспечения санитарно-эпидемиологического благополучия населения, пожарной безопасности;
2. Размещение наружных блоков систем кондиционирования и вентиляции допускается:
 - а) на кровле объектов капитального строительства;
 - б) на оконных и дверных проемах в единой (вертикальной, горизонтальной) системе осей фасадов, в окнах подвального этажа, в плоскости остекления без выхода за плоскость фасадов с использованием маскирующих ограждений (решеток, жалюзи).
3. Размещение наружных блоков систем кондиционирования и вентиляции на поверхности главных фасадов, в оконных и дверных проемах за плоскостью фасадов не допускается:
 - а) над пешеходным тротуарами;
 - б) на высоте менее 3,0 м от поверхности земли.
3. Антенны должны размещаться:
 - а) на кровле объектов капитального строительства - компактным упорядоченными группами, с использованием единой несущей основы, в том числе с устройством ограждения, а также с учетом требований действующего законодательства;
 - б) на дворовых фасадах, глухих стенах, не просматривающихся с улицы;
 - в) на дворовых - в простенках между окнами на пересечении вертикальной оси простенка и оси, соответствующей верхней границе проема.

Условные обозначения:

Данный лист смотреть с листами 1, 4, 6, 7.

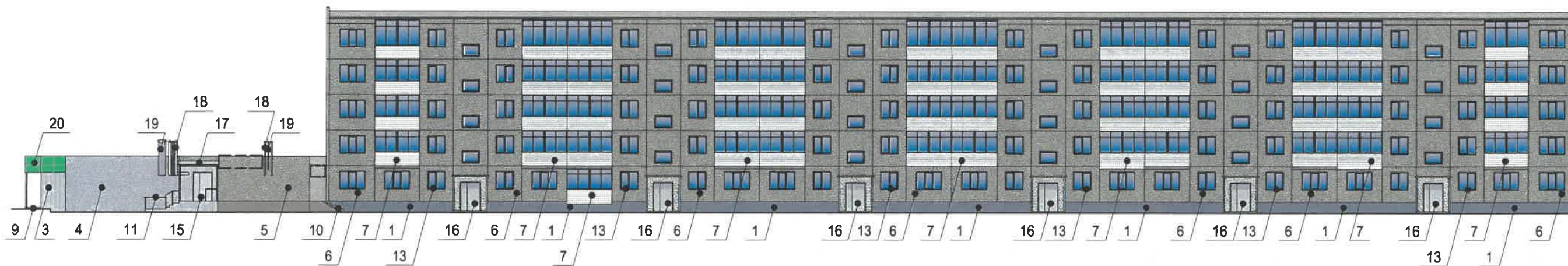
1 - выноска и номер позиции согласно Ведомости отделки фасадов (лист 1)

☐ - место допустимого размещения дополнительного оборудования



						5906-19-052-КПФ			
						Колерный паспорт объекта капитального строительства по улице Кронита, здание (строение) № 6, Орджоникидзевского района, города Перми.			
Изм.	Кол. уч.	Лист	№ док.	Подп.	Дата	Жилой многоквартирный дом со встроенными/пристроенными нежилыми помещениями	Стадия	Лист	Листов
Разраб.		Швецова		<i>Швецова</i>	09.19		п	5	
Н.контр.		Валетов		<i>Валетов</i>	09.19	Дворовой фасад	ООО "АУДИТПРОЕКТСТРОЙ"		

Боковой фасад



Условные обозначения:

Данный лист смотреть с листами 1, 4, 5, 7.

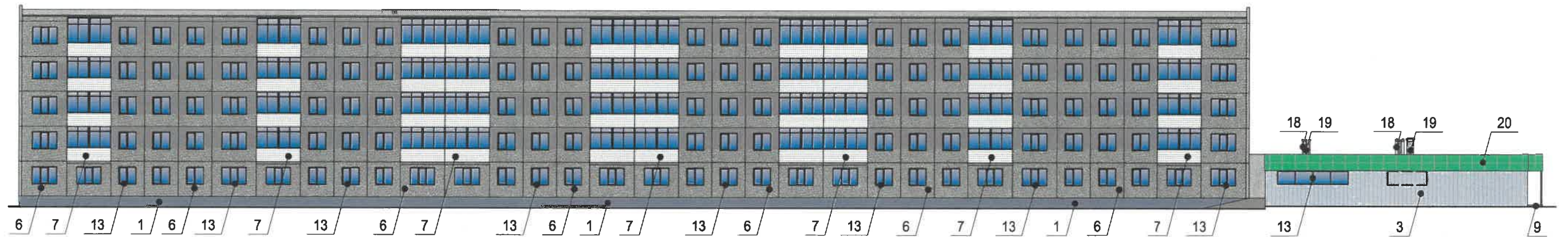
1 - выноска и номер позиции согласно Ведомости отделки фасадов (лист 1)

☐ - место допустимого размещения дополнительного оборудования

СОГЛАСОВАНО
 14.09.2019
 г. Пермь
 Д.Ю. Рогов

						5906-19-052-КПФ			
						Колерный паспорт объекта капитального строительства по улице Кронита, здание (строение) № 6, Орджоникидзевского района, города Перми.			
Изм.	Кол. уч.	Лист	№ док.	Подп.	Дата	Жилой многоквартирный дом со встроенными/пристроенными нежилыми помещениями	Стадия	Лист	Листов
Разраб.		Швецова		<i>Швецова</i>	09.19		п	6	
Н.контр.		Валетов		<i>Валетов</i>	09.19	Боковой фасад	ООО "АУДИТПРОЕКТСТРОЙ"		

Боковой фасад



Условные обозначения:

Данный лист смотреть с листами 1, 4, 5, 6.

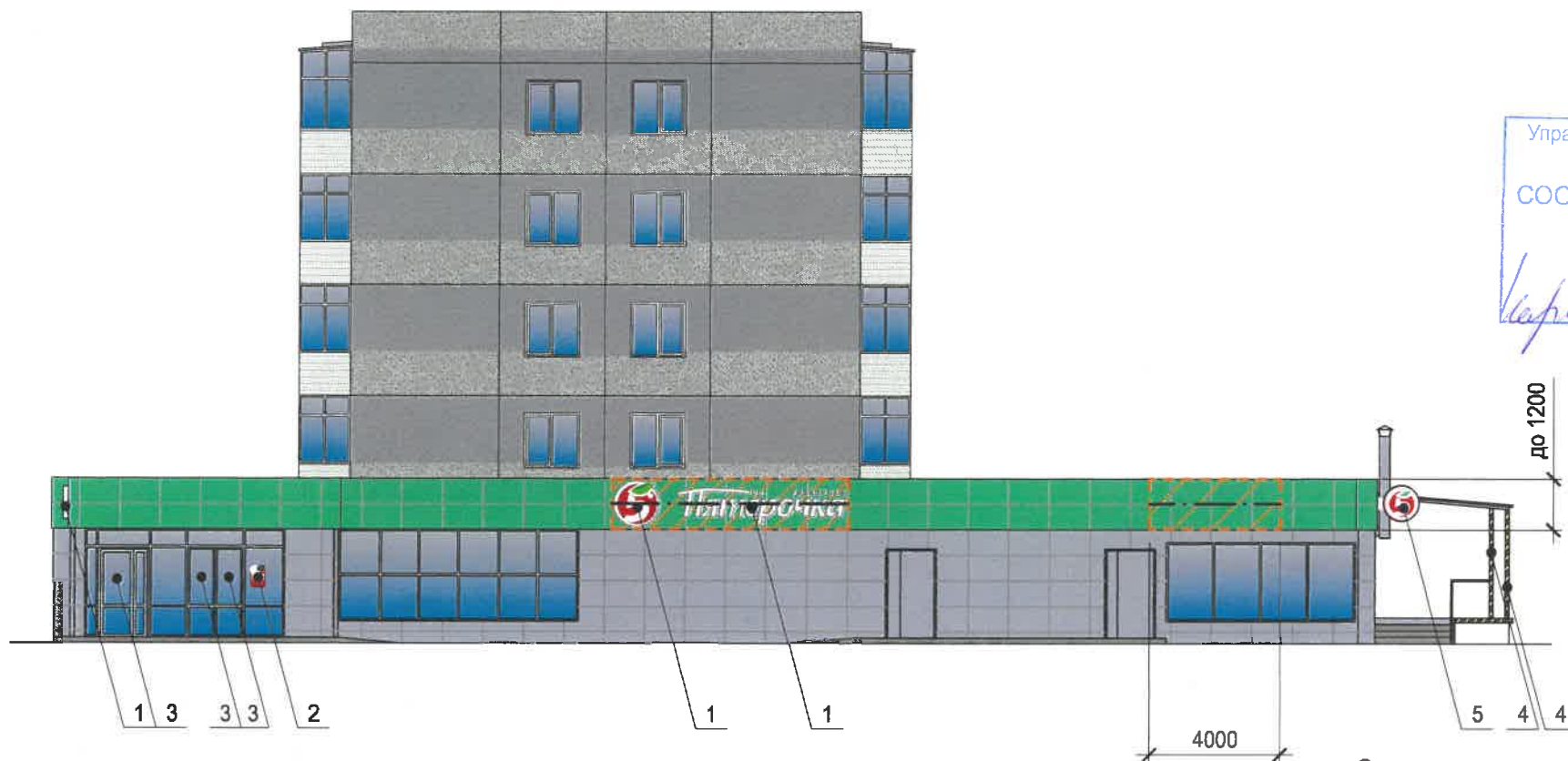
1 - выноска и номер позиции согласно Ведомости отделки фасадов (лист 1)

☐ - место допустимого размещения дополнительного оборудования

СОГЛАСОВАНО
18 заместитель начальника Д.А.
Пермя - 18.09.19
29.09.19

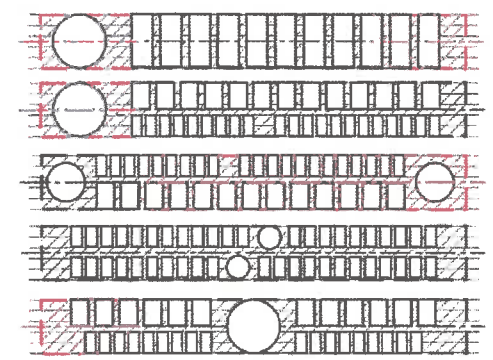
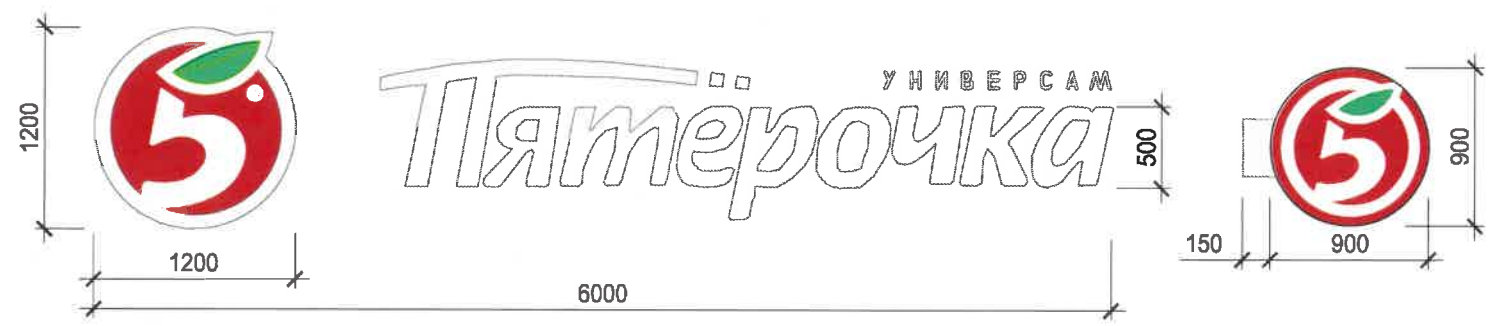
						5906-19-052-КПФ			
						Колерный паспорт объекта капитального строительства по улице Кронита, здание (строение) № 6, Орджоникидзевского района, города Перми.			
Изм.	Кол. уч.	Лист	№ док.	Подп.	Дата	Жилой многоквартирный дом со встроенными/пристроенными нежилыми помещениями	Стадия	Лист	Листов
Разраб.		Швецова		<i>Швецова</i>	09.19		п	7	
Н.контр.		Валетов		<i>Валетов</i>	09.19	Боковой фасад	ООО "АУДИТПРОЕКТСТРОЙ"		


Главный фасад по ул. Кронита



Управление архитектуры и городского дизайна
ДГА администрации г.Перми
СООТВЕТСТВУЕТ АРХИТЕКТУРНОМУ
ОБЛИКУ ГОРОДА ПЕРМИ
«29.09.19»
Карасев С.А. Подпись: [Signature]

Схемы компоновки объемных букв и/или логотипов, знаков относительно оси размещения объектов городской информации



- Условные обозначения:**
 Данный лист смотреть с листами 9, 10, 11.
 1 - выноска и номер позиции согласно Ведомости размещения объектов размещения средств размещения информации, рекламных конструкции (лист 10)
 — — — — — - единая горизонтальная ось размещения объектов
 - место допустимого размещения средств размещения информации, рекламных конструкций

Размещение вывесок и рекламных конструкций должно осуществляться в границах места допустимого размещения объектов установленных данным колерным паспортом;

Размещение вывесок по отношению к друг другу, их конфигурация и наполненность информацией должны соответствовать Стандартным требованиям к вывескам, их размещению и эксплуатации, установленным и утвержденным решением Пермской городской Думы от 18.12.2019. № 265 (в ред. от 24.09.2019) "Об утверждении Правил благоустройства территории города Перми и о признании утратившими силу отдельных решений Пермской городской Думы";

В случае, если планируемые к размещению вывески не соответствуют решению Пермской городской Думы от 18.12.2019. № 265 (ред. от 24.09.2019), потребуется внесение изменений в настоящий колерный паспорт;

Размещение рекламных конструкций производится на основании отдельного разрешения в соответствии с требованиями Решения Пермской городской Думы от 27.01.2009 N11 "Об утверждении Положения о порядке установки и эксплуатации рекламных конструкций на территории города Перми";

Единая горизонтальная ось - это условная прямая линия, относительно которой располагаются информационные конструкции. Определяется как половина расстояния между верхним и нижним архитектурным элементом (окна, наличники, карниз, фриз и др.), выделяющимся (западающим, выступающим) из плоскости стены.

						5906-19-052-КПФ			
						Колерный паспорт объекта капитального строительства по улице Кронита, здание (строение) № 6, Орджоникидзевского района, города Перми.			
Изм.	Кол. уч.	Лист	№ док.	Подп.	Дата	Жилой многоквартирный дом со встроенными/пристроенными нежилыми помещениями	Стадия	Лист	Листов
Разраб.		Швецова		[Signature]	09.19		П	8	
						Размещение средств размещения информации, рекламных конструкций (главный фасад)	ООО "АУДИТПРОЕКТСТРОЙ"		
Н.контр.		Валетов		[Signature]	09.19				

Дворовой фасад



Управление архитектуры и городского дизайна
ДГА администрации г.Перми
СООТВЕТСТВУЕТ АРХИТЕКТУРНОМУ
ОБЛИКУ ГОРОДА ПЕРМИ

« 29 10 19 »
Карасев С.А. Подпись: *[Signature]*

Условные обозначения:

Данный лист смотреть с листами 8, 10, 11.

1 - выноска и номер позиции согласно Ведомости размещения объектов размещения средств размещения информации, рекламных конструкций (лист 10)

Размеры одиночных табличек-режимников должны быть одинаковыми.
Материал, габариты и цвет подложки фриза должны быть одинаковыми по всей длине занимаемого помещения. Высота фризов должна быть одинаковой по всей длине фасада.
На объекте капитального строительства, оборудованном одной входной группой (входом), предназначенной для более чем двух заинтересованных лиц, вывески заменяются общей табличкой (режимник).
Таблички (режимник) могут быть заменены надписями на стекле витрины, входной двери, выполненными в технике аппликации.
Размещение вывесок должно быть привязано к композиционным осям фасадов объектов капитального строительства и соответствовать архитектурному решению фасадов.

						5906-19-052-КПФ			
						Колерный паспорт объекта капитального строительства по улице Кронита, здание (строение) № 6, Орджоникидзевского района, города Перми.			
Изм.	Кол. уч.	Лист	№ док.	Подп.	Дата	Жилой многоквартирный дом со встроенными/пристроенными нежилыми помещениями	Стадия	Лист	Листов
Разраб.		Швецова		<i>[Signature]</i>	09.19		п	9	
Н.контр.		Валетов		<i>[Signature]</i>	09.19	Размещение средств размещения информации, рекламных конструкций (дворовой фасад)	ООО "АУДИТПРОЕКТСТРОЙ"		

Боковой фасад



Управление архитектуры и городского дизайна
ДГА администрации г.Перми
СООТВЕТСТВУЕТ АРХИТЕКТУРНОМУ
ОБЛИКУ ГОРОДА ПЕРМИ
«29.10.19»
Карасев С.А. Подпись

Ведомость размещения объектов размещения средств размещения информации, рекламных конструкций.

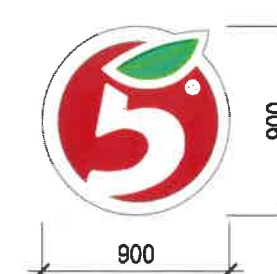
№	Тип объекта, материал, способы крепления	Цвет (с указанием RAL)	Наличие, тип подсветки
1	Объемные буквы и/или логотипы на металлических направляющих в цвет фасада без подложки. Металл, пластик, оргстекло	Фирменные цвета: красный (RAL 3020), белый (RAL 9016), зеленый (RAL 6018)	Внутренняя
2	Информационная табличка (режимник). Пленка на клеевой основе. Максимальный размер таблички составляет 0,5 м x 0,7м.	Фирменные цвета: красный (RAL 3020), белый (RAL 9016), зеленый (RAL 6018)	
3	Контрастная маркировка двери для слобовидящих людей. Пленка на клеевой основе	Желтый (RAL 1026)	
4	Желто-черная сигнальная разметка. Пленка на клеевой основе.	Желтый (RAL 1026), черный (RAL 9005)	
5	Логотип объемный на консольной конструкции. Металл, пластик, оргстекло	Фирменные цвета: красный (RAL 3020), белый (RAL 9016), зеленый (RAL 6018)	Внутренняя

Данный лист смотреть с листами 8, 9, 11.

Изм.	Кол. уч.	Лист	№ док.	Подп.	Дата	5906-19-052-КПФ			
						Колерный паспорт объекта капитального строительства по улице Кронита, здание (строение) № 6, Орджоникидзевского района, города Перми.			
Разраб.	Швецова			09.19		Жилой многоквартирный дом со встроенными/пристроенными нежилыми помещениями	Стадия	Лист	Листов
						Размещение средств размещения информации, рекламных конструкций (боковой фасад)	П	10	
Н.контр.	Валетов			09.19			ООО "АУДИТПРОЕКТСТРОЙ"		

Боковой фасад

Управление архитектуры и городского дизайна
ДГА администрации г.Перми
СООТВЕТСТВУЕТ АРХИТЕКТУРНОМУ
ОБЛИКУ ГОРОДА ПЕРМИ
«29» 10/19
Карасев ЕА. Подпись




Условные обозначения:


Данный лист смотреть с листами 8, 9, 10.

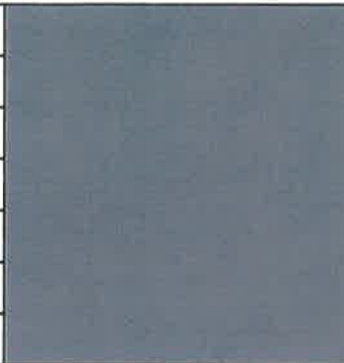
1 - выноска и номер позиции согласно Ведомости размещения объектов размещения средств размещения информации, рекламных конструкций (лист 10)


— — — — — - единая горизонтальная ось размещения объектов

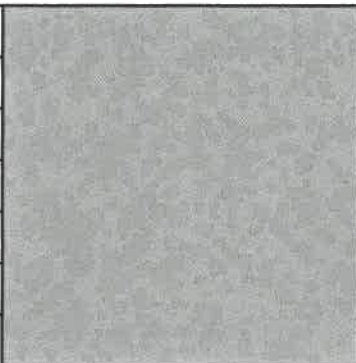
 - место допустимого размещения средств размещения информации, рекламных конструкций

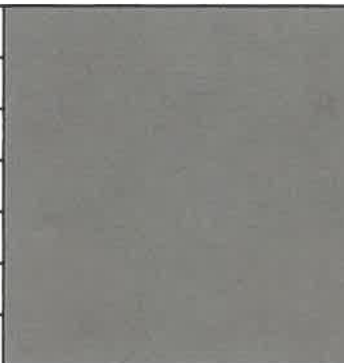
						5906-19-052-КПФ			
						Колерный паспорт объекта капитального строительства по улице Кронита, здание (строение) № 6, Орджоникидзевского района, города Перми.			
Изм.	Кол. уч.	Лист	№ док.	Подп.	Дата	Жилой многоквартирный дом со встроенными/пристроенными нежилыми помещениями	Стадия	Лист	Листов
Разраб.		Швецова		<i>Швецова</i>	09.19		п	11	
						Размещение средств размещения информации, рекламных конструкций (боковой фасад)	ООО "АУДИТПРОЕКТСТРОЙ"		
Н.контр.		Валетов		<i>Валетов</i>	09.19				

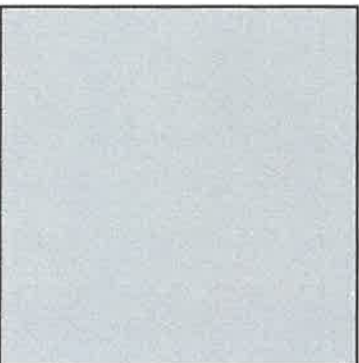
Позиция согласно ведомости отделки фасадов	RAL 6018	C 70	
		M 0	
		Y 90	
		K 0	
		R 97	
		G 153	
		B 59	
20			


Позиция согласно ведомости отделки фасадов	RAL 7031	C 50	
		M 20	
		Y 15	
		K 60	
		R 91	
		G 104	
		B 109	
1			


Позиция согласно ведомости отделки фасадов	RAL 7035	C 20	
		M 10	
		Y 15	
		K 5	
		R 197	
		G 199	
		B 196	
7			

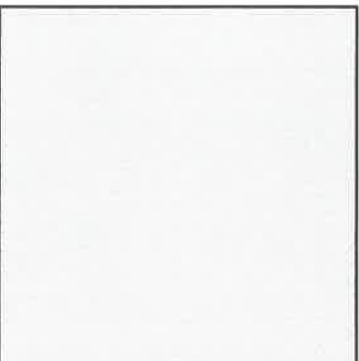
Позиция согласно ведомости отделки фасадов	RAL 7037	C 30	
		M 20	
		Y 20	
		K 40	
		R 122	
		G 123	
		B 122	
5, 6			

Позиция согласно ведомости отделки фасадов	RAL 7039	C 25	
		M 20	
		Y 30	
		K 60	
		R 107	
		G 102	
		B 94	
8, 9, 10			

Позиция согласно ведомости отделки фасадов	RAL 7040	C 20	
		M 10	
		Y 5	
		K 35	
		R 152	
		G 158	
		B 161	
15, 18			

Позиция согласно ведомости отделки фасадов	RAL 7045	C 5	
		M 0	
		Y 0	
		K 45	
		R 141	
		G 146	
		B 149	
3, 4, 16, 17			

Позиция согласно ведомости отделки фасадов	RAL 7046	C 30	
		M 20	
		Y 20	
		K 40	
		R 127	
		G 134	
		B 138	
2, 11, 12, 14, 19			

Позиция согласно ведомости отделки фасадов	RAL 9016	C 5	
		M 5	
		Y 5	
		K 20	
		R 200	
		G 200	
		B 199	
13			

СОГЛАСОВАНО
 18.09.19
 г. Пермь
 Д.В. Валетов

						5906-19-052-КПФ			
						Колерный паспорт объекта капитального строительства по улице Кронита, здание (строение) № 6, Орджоникидзевского района, города Перми.			
Изм.	Кол. уч.	Лист	№ док.	Подп.	Дата	Жилой многоквартирный дом со встроенными/пристроенными нежилыми помещениями	Стадия	Лист	Листов
Разраб.		Швецова		<i>Швецова</i>	09.19		П	12	
						Эталоны колеров	ООО "АУДИТПРОЕКТСТРОЙ"		
Н.контр.		Валетов		<i>Валетов</i>	09.19				