



ДЕПАРТАМЕНТ ГРАДОСТРОИТЕЛЬСТВА И АРХИТЕКТУРЫ  
АДМИНИСТРАЦИИ ГОРОДА ПЕРМИ

ООО «Два-Д»»

*№ 059-22-01-26-479 от 01.02.2019*

## КОЛЕРНЫЙ ПАСПОРТ

АДРЕС ОБЪЕКТА: г. Пермь, административный район Мотовилихинский,  
ул. Крупской, дом №67

Шифр: 28 - 01 - 2019 - ОФ

ПЕРМЬ, 2019 г.



**Ведомость чертежей комплекта марки ОФ**

ЛИСТ	НАИМЕНОВАНИЕ	ПРИМЕЧАНИЯ
2	Пояснительная записка, ситуационный план, ведомость отделки фасадов	
3	Материалы и технология проведения работ, инструкция	
4	Фотофиксация фасадов	
5	Главный фасад	
6-8	Боковые фасады	
9-11	Дворовые фасады	
12-14	Размещение объектов городской информации	
15	Эталоны колеров	

**Ведомость отделки фасадов**

ПОЗ.	ЭЛЕМЕНТ ФАСАДА	ЭТАЛОН ЦВЕТА Lab	ОБОЗНАЧ.	ВИД ОТДЕЛКИ	ПРИМ.
1	Поле стены 1 этажа			Композитные панели	
2	Поле стены 2 этажа и выше			Композитные панели	
3	Ступени крылец, прямки			Штукатурка, силикатная краска	
4	Оконные переплеты	Белый		Металлопластик	
5	Дверные полотна	Белый		Металлопластик	
6	Лестницы, металлические элементы фасада			Краска по металлическим поверхностям	
7	Перила, ограждения			Хромированная сталь, краска по металлическим поверхностям	
8	Ограждение кровли			Краска по металлическим поверхностям, сотовый поликарбонат	
9	Козырьки			Композитный материал	
10	Козырьки (тип 2)			Профнастил	
11	Воздуховоды, водосточные трубы			Скрытые	
12	Кровля			Кровельные рулонные материалы	

**Ведомость ссылочных и прилагаемых документов**

ОБОЗНАЧЕНИЕ	НАИМЕНОВАНИЕ	ПРИМЕЧАНИЯ
№ 059-22-01-40-2760 от 12.09.2018	Колерный паспорт фасадов здания по ул. Крупской, 67 в Мотовилихинском районе Перми	согл. 02.2019

В соответствии с Градостроительным кодексом Российской Федерации и Постановлением администрации города Перми от 22.02.2017 № 130 «Об утверждении Порядка и критериев согласования колерного паспорта, требований к содержанию колерного паспорта, формы колерного паспорта» согласованные департаментом градостроительства и архитектуры администрации города Перми проекты колерных паспортов либо проекты изменений в колерные паспорта не являются разрешительной документацией на строительство, реконструкцию объекта капитального строительства; не являются правовым основанием на устройство пристроек, навесов, козырьков.

**ИНСТРУКЦИЯ  
о порядке производства работ, связанных  
с окраской фасадов и всехнаружных частей зданий, сооружений, строений,  
расположенных на территории города Перми**

- Окраска фасадов и всех наружных частей зданий, сооружений, строений, ограждений, заборов, павильонов, киосков, ларьков и прочих объектов, расположенных на территории города Перми, может производиться лишь на основании колерного паспорта фасадов на ремонт и окраску, выдаваемых Департаментом градостроительства и архитектуры Администрации г.Перми.
- До начала процесса окраски здания или какого-либо сооружения должны быть произведены работы по капитальному ремонту всех без исключения наружных частей его, подлежащих окраске.
- До начала ремонта зданий, имеющих газосветную рекламу, сообщить рекламораспространителю о предстоящих работах на фасаде здания с целью сохранения вывесок либо их демонтажу.
- Полуразрушенные и разрушенные архитектурные художественно-скульптурные детали здания, карнизы, колонны, пилястры, капители, фризы, тяги, лепные украшения, барельефы, мозаика, художественная роспись подлежат обязательному восстановлению в своем первоначальном виде.  
Категорически запрещается производить окраску здания без предварительного восстановления указанных деталей.
- Металлические поверхности отдельных частей здания, чугунные решетки, перила балконов и лестниц, кронштейны, дверные и оконные приборы, архитектурно-художественные детали перед окраской очищаются от грязи, ржавчины, старой краски и покрываются вновь лишь масляной краской.
- В соответствии с выданными образцами цвета (колерами) на окраску здания организация, проводящая ремонт здания, составляет пробные образцы цвета, которые наносятся на видное место стены.  
Проверку и согласование пробного образца цвета (колера), а также готовности поверхности стены и отдельных наружных частей здания к окраске производит уполномоченный представитель Департамента градостроительства и архитектуры Администрации г.Перми. Без указанной проверки и согласования производить окраску фасада категорически воспрещается.
- Домоуправления, организации или учреждения, производящие окраску и связанный с нею ремонт здания, несут полную ответственность за точное выполнение настоящей инструкции и привлекаются к ответственности за нарушение ее.
- Цветовая гамма рекламносителей должна гармонировать с основным колористическим решением фасадов здания.
- По всем вопросам, связанным с производством работ по покраске зданий, необходимо обращаться в Департамент градостроительства и архитектуры Администрации г.Перми, (ул. Сибирская, 15, к. 314)

**ПОЯСНИТЕЛЬНАЯ ЗАПИСКА**

Объект - многоквартирный жилой дом со встроенно-пристроенными помещениями по адресу ул. Крупской, 67, г. Пермь.  
 Год постройки - 2016. Количество этажей - 16.  
 Тип перекрытий - железобетонные, материал несущих стен - монолитно-каркасный.  
 Материалы и технология проведения работ  
 Для обеспечения долговечности декоративно-защитных фасадных покрытий и увеличения срока межремонтных работ в первую очередь необходимо производить работы по ремонту системы водоотвода (металлические открытые контура здания и выступающих элементов, сливы водостоки, гидроизоляция) для полного отвода воды от фасада.  
 \* Работы производить в соответствии со СНиП 3.04.01-87 «Изоляционные и отделочные покрытия», ТР 79-98 «Технические-рекомендации по подготовке поверхностей наружных и ограждающих конструкций жилых и общественных зданий под отделку при их реконструкции и ремонте», ТР 85-89 «Технические рекомендации по входному контролю качества материалов, применяемых для отделки фасадов».

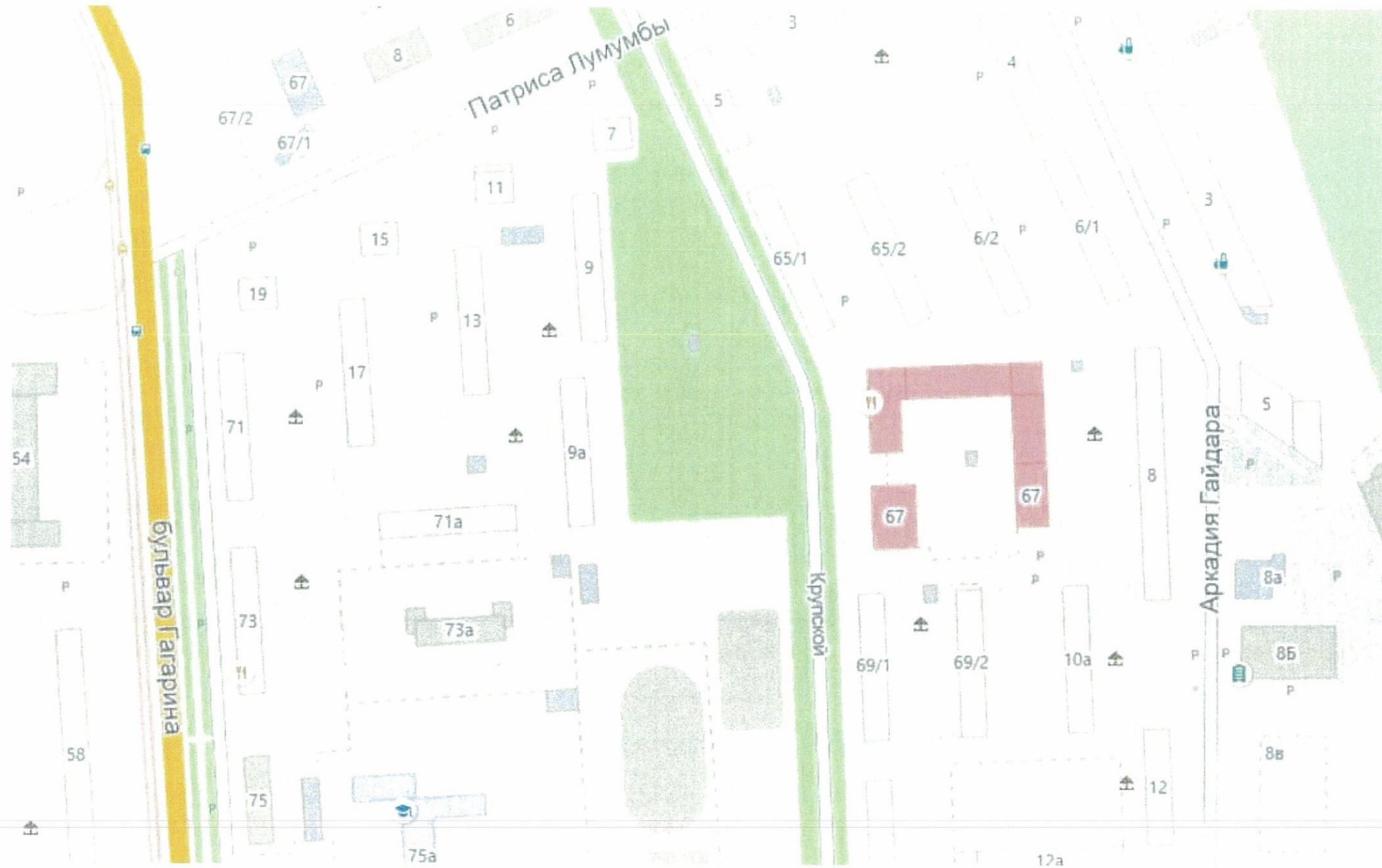
- Отделка части фасадов в жилой части выполнена покрытием фасадной краской.  
Для производства ремонта фасад необходимо очистить от грязи водой аппаратом высокого давления, или вручную, с использованием при надобности специальных химических препаратов.
- Установка и разборка наружных лесов с защитной сеткой.
- Произвести отбивку старой штукатурки с поверхности стен и очистить фасадную плитку от грязи.
- Покрыть очищенную поверхность стены перед нанесением штукатурки грунтовкой.
- Перед нанесением штукатурки выполнить устройство ПВХ сетки, на ровных участках стен площадью от 5 м2.
- Оштукатурить стены цементно-известковым раствором.
- После оштукатуривания выполнить грунтовку фасадов.
- Произвести выравнивание поверхности штукатурки шпательной смесью.
- Покрыть выравненную поверхность фасадов грунтовкой для защиты штукатурки от растрескивания при воздействии транспортных вибраций.
- Произвести окраску за 2 раза фасадной краской.

СОГЛАСОВАНО  
 г. Пермь - главный архитектор  
 Д.Ю. Лапшин  
 06 02 2019

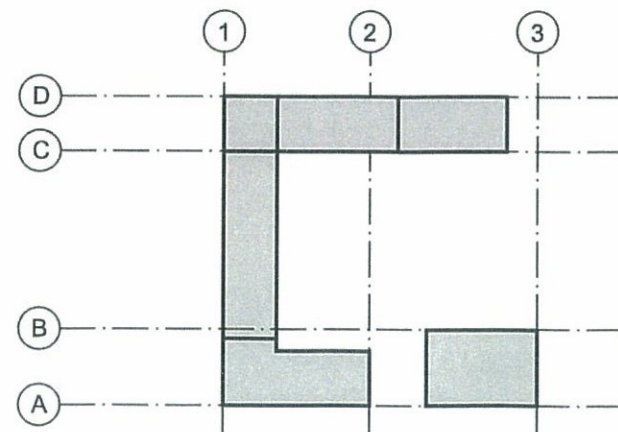
						28 - 01 - 2019 - ОФ		
						Колерный паспорт фасадов здания по ул. Крупской, 67 в Мотовилихинском районе Перми		
Изм.	Кол.уч.	Лист	№ док	Подпись	Дата	Стадия	Лист	Листов
						П	2	16
						Жилой дом со встроенно-пристроенными помещениями		
						Общие данные, ведомость отделки фасадов		
						ООО «Два-Д»		
Н.контр.		Шибанов				01.2019		



**Ситуационный план-схема жилого здания со  
встроенно-пристроенными помещениями**



**План осей**



ул. Крупской

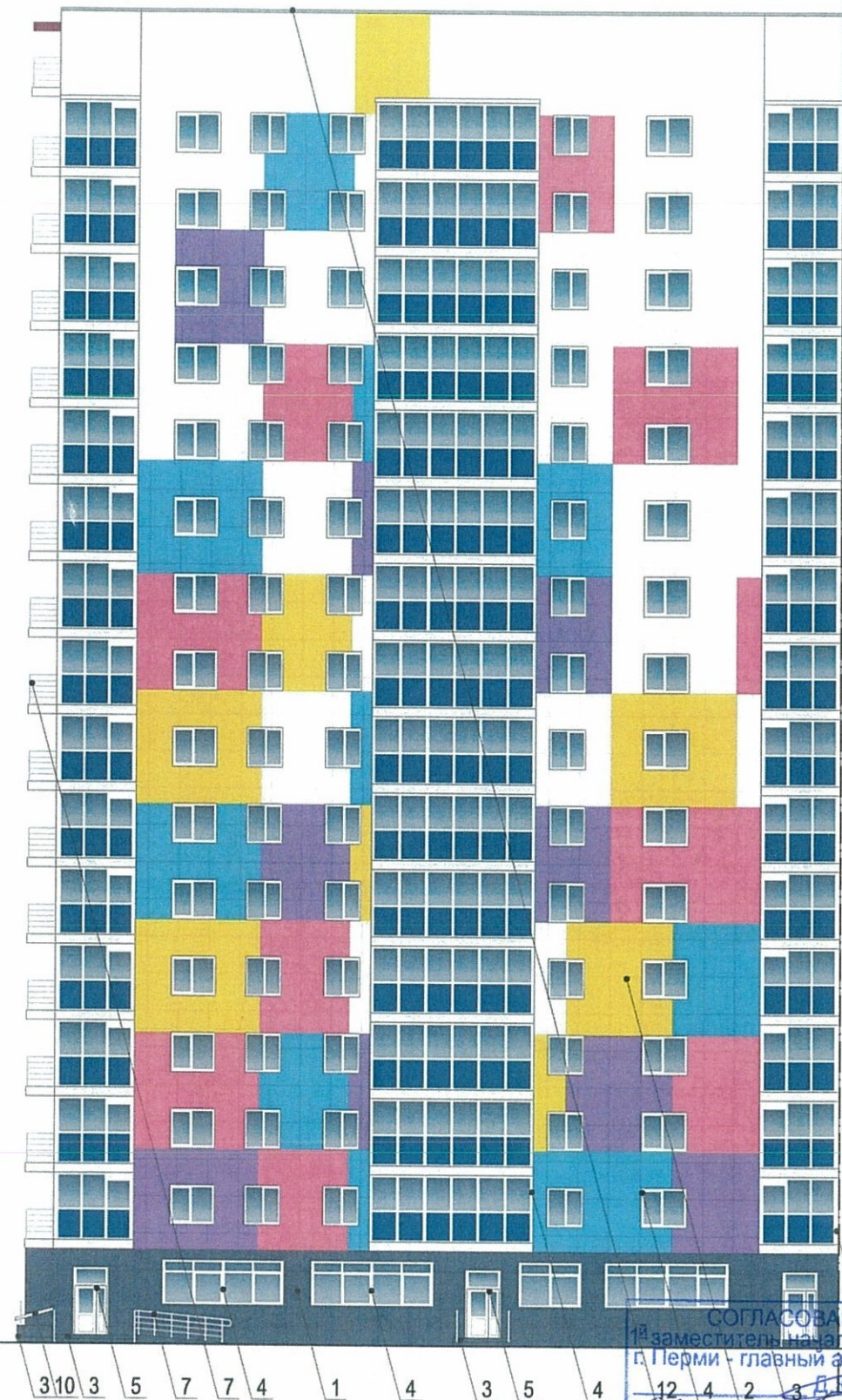
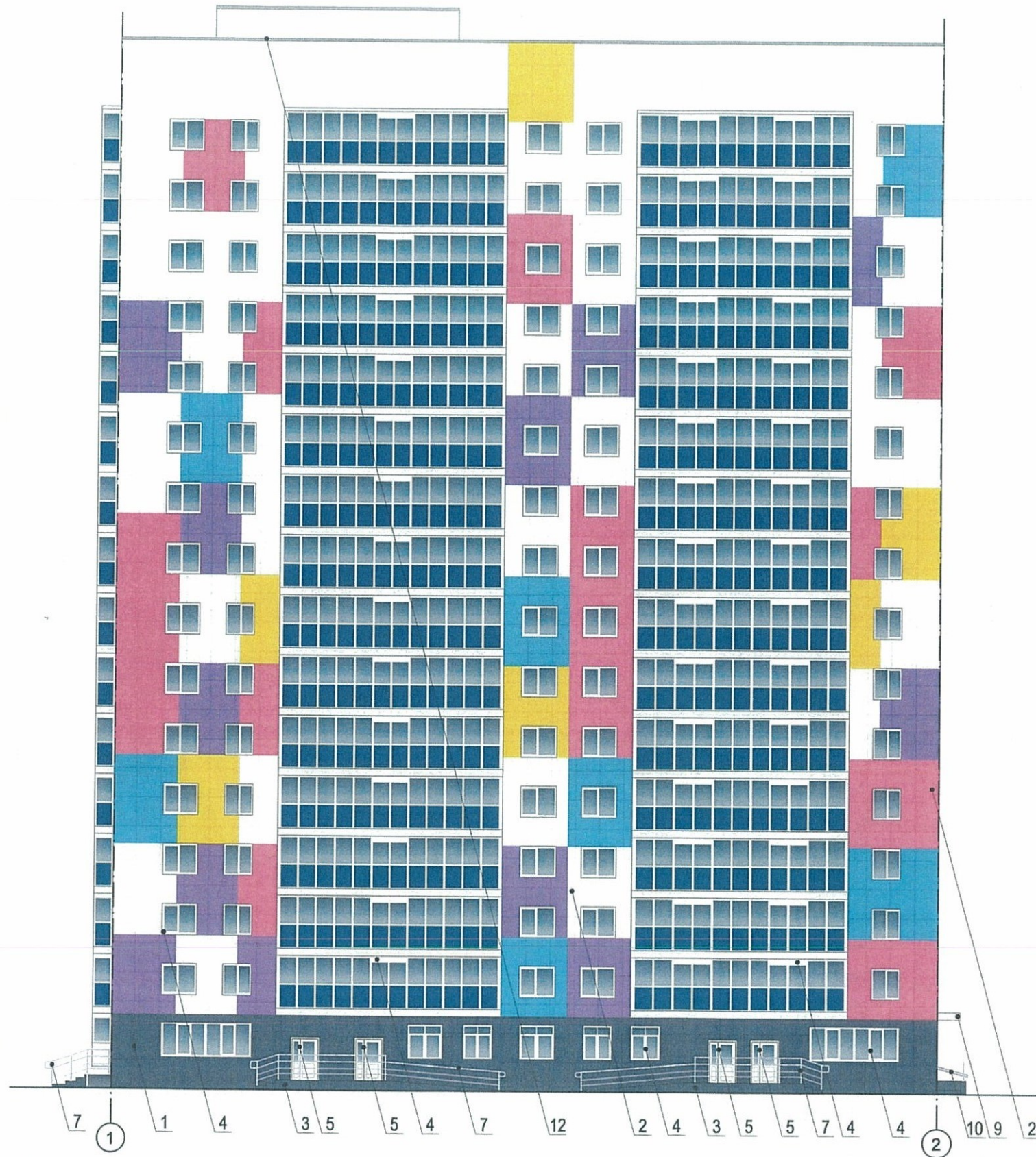
						28 - 01 - 2019 - ОФ			
						Колерный паспорт фасадов здания по ул. Крупской, 67 в Мотовилихинском районе Перми			
Изм.	Кол.уч.	Лист	№ док.	Подпись	Дата	Жилой дом со встроенно-пристроенными помещениями	Стадия	Лист	Листов
							П	3	16
Н.контр.	Шибанов				01.2019	Ситуационный план-схема	ООО «Два-Д»		





						28 - 01 - 2019 - ОФ				
						Колерный паспорт фасадов здания по ул. Крупской, 67 в Мотовилихинском районе Перми				
Изм.	Кол.уч	Лист	№док	Подпись	Дата	Жилой дом со встроенно-пристроенными помещениями		Стадия	Лист	Листов
								П	4	16
Н.контр.		Шибанов			01.2019	Фотофиксация фасадов		ООО «Два-Д»		





СОГЛАСОВАНО  
1<sup>й</sup> заместитель начальника ДГА  
г. Перми - главный архитектор  
12.04.2019  
В.Ю. Лапшин  
3

**ПРИМЕЧАНИЕ:**

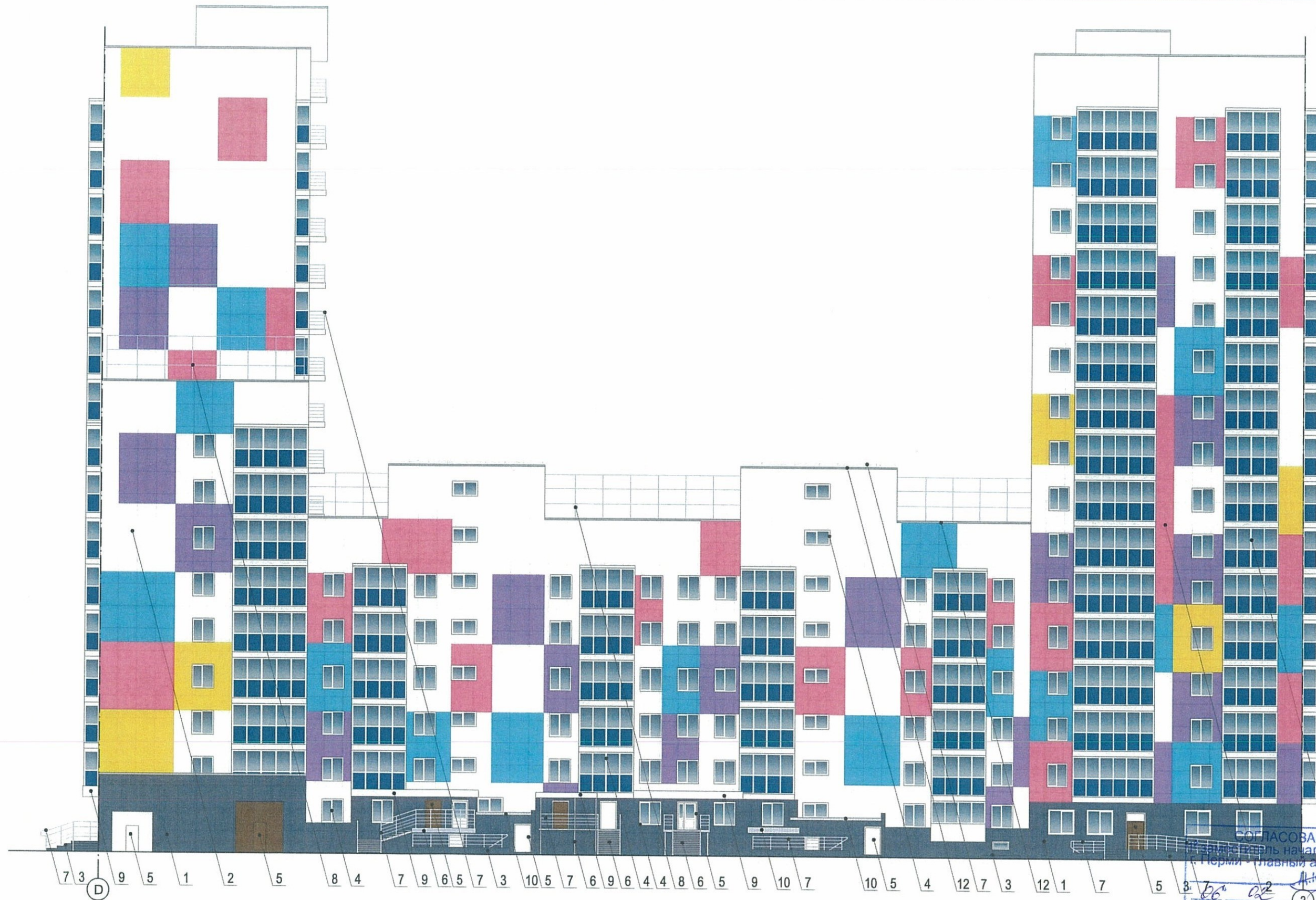
1. В случае, если наружные лестницы при дополнительно устроенных входах в общественные помещения здания выходят за границы предоставленного земельного участка и красные линии квартала, то устройство дополнительных или переустройство существующих входных групп требует получения разрешения в установленном порядке;

2. В случае устройства или переустройства (перепланировки, ремонта, реконструкции) помещений общественного назначения, их входных групп в обязательном порядке должны быть предусмотрены мероприятия по обеспечению доступности данных помещений для маломобильных групп населения, включая инвалидов, использующих кресла-коляски и собак-проводников (далее-МГН) в соответствии с требованиями СП 59.13330.2016 Свод правил.

Доступность зданий и сооружений для маломобильных групп населения. Данный свод правил касается функционально-планировочных элементов зданий и сооружений, их участков или отдельных помещений, доступных для МГН (входные узлы, коммуникации, пути эвакуации, помещения и зоны обслуживания, а также их информационное и инженерное обустройство). В частности, лестницы при входах в общественные помещения должны дублироваться пандусами с уклоном не более 1:20 (5%) или иными средствами подъема (подъемные платформы, лифты и т.д.). Согласно вышеуказанному Своду правил наружные лестницы и пандусы должны иметь поручни с учетом технических требований к опорным стационарным устройствам по ГОСТ Р 51261; размеры входной площадки при открывании дверей наружу должны быть не менее 1,4 x 2,0 или 1,5 x 1,85; размеры входной площадки с пандусом не менее 2,2 x 2,2 м.

					28 - 01 - 2019 - Оф				
					Колерный паспорт фасадов здания по ул. Крупской, 67 в Мотовилихинском районе Перми				
Изм.	Кол.уч.	Лист	№ док.	Подпись	Дата				
						Жилой дом со встроенно-пристроенными помещениями	Стадия П	Лист 5	Листов 16
Н.контр.	Шибанов			<i>[Signature]</i>	01.2019	Главный фасад	ООО «Два-Д»		





СОГЛАСОВАНО  
 зам. зам. начальника ДГА  
 г. Пермь - главный архитектор  
 Д.Ю. Даршин  
 01.09.2019

**ПРИМЕЧАНИЕ:**

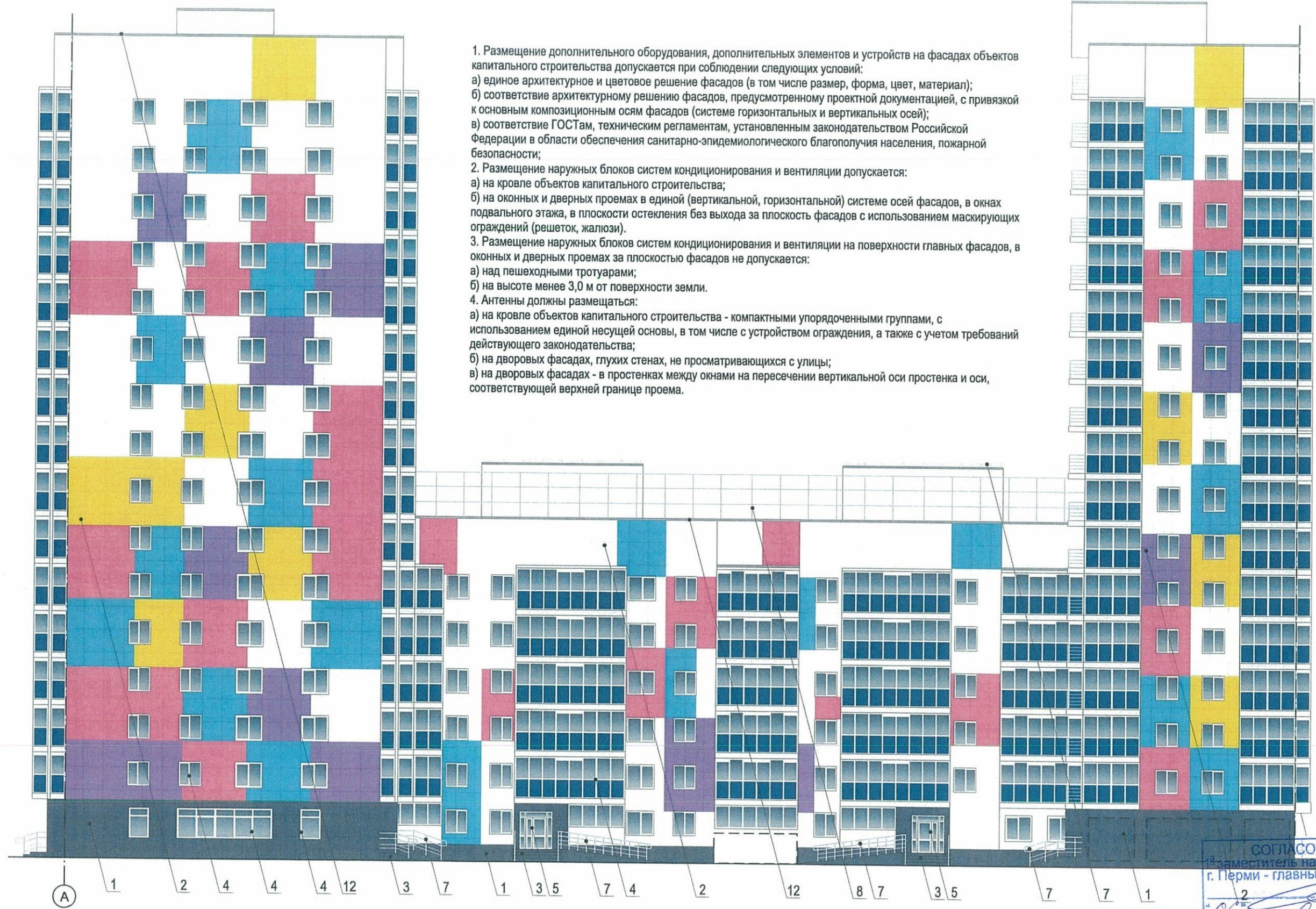
1. В случае, если наружные лестницы при дополнительно устроенных входах в общественные помещения здания выходят за границы предоставленного земельного участка и красные линии квартала, то устройство дополнительных или переустройство существующих входных групп требует получения разрешения в установленном порядке;

2. В случае устройства или переустройства (перепланировки, ремонта, реконструкции) помещений общественного назначения, их входных групп в обязательном порядке должны быть предусмотрены мероприятия по обеспечению доступности данных помещений для маломобильных групп населения, включая инвалидов, использующих кресла-коляски и собак-проводников (далее-МГН) в соответствии с требованиями СП 59.13330.2016 Свод правил.

Доступность зданий и сооружений для маломобильных групп населения. Данный свод правил касается функционально-планировочных элементов зданий и сооружений, их участков или отдельных помещений, доступных для МГН (входные узлы, коммуникации, пути эвакуации, помещения и зоны обслуживания, а также их информационное и инженерное обустройство). В частности, лестницы при входах в общественные помещения должны дублироваться пандусами с уклоном не более 1:20 (5%) или иными средствами подъема (подъемные платформы, лифты и т.д.). Согласно вышеуказанному Своду правил наружные лестницы и пандусы должны иметь поручни с учетом технических требований к опорным стационарным устройствам по ГОСТ Р 51261; размеры входной площадки при открывании дверей наружу должны быть не менее 1,4 x 2,0 или 1,5 x 1,85; размеры входной площадки с пандусом не менее 2,2 x 2,2 м.

						28 - 01 - 2019 - ОФ			
						Колерный паспорт фасадов здания по ул. Крупской, 67 в Мотовилихинском районе Перми			
Изм.	Кол.уч.	Лист	Недок.	Подпись	Дата	Жилой дом со встроенно-пристроенными помещениями	Стадия	Лист	Листов
							П	6	16
Н.контр.	Шибанов			<i>ASJ</i>	01.2019	Боковой фасад (фасад по оси 1)	ООО «Два-Д»		





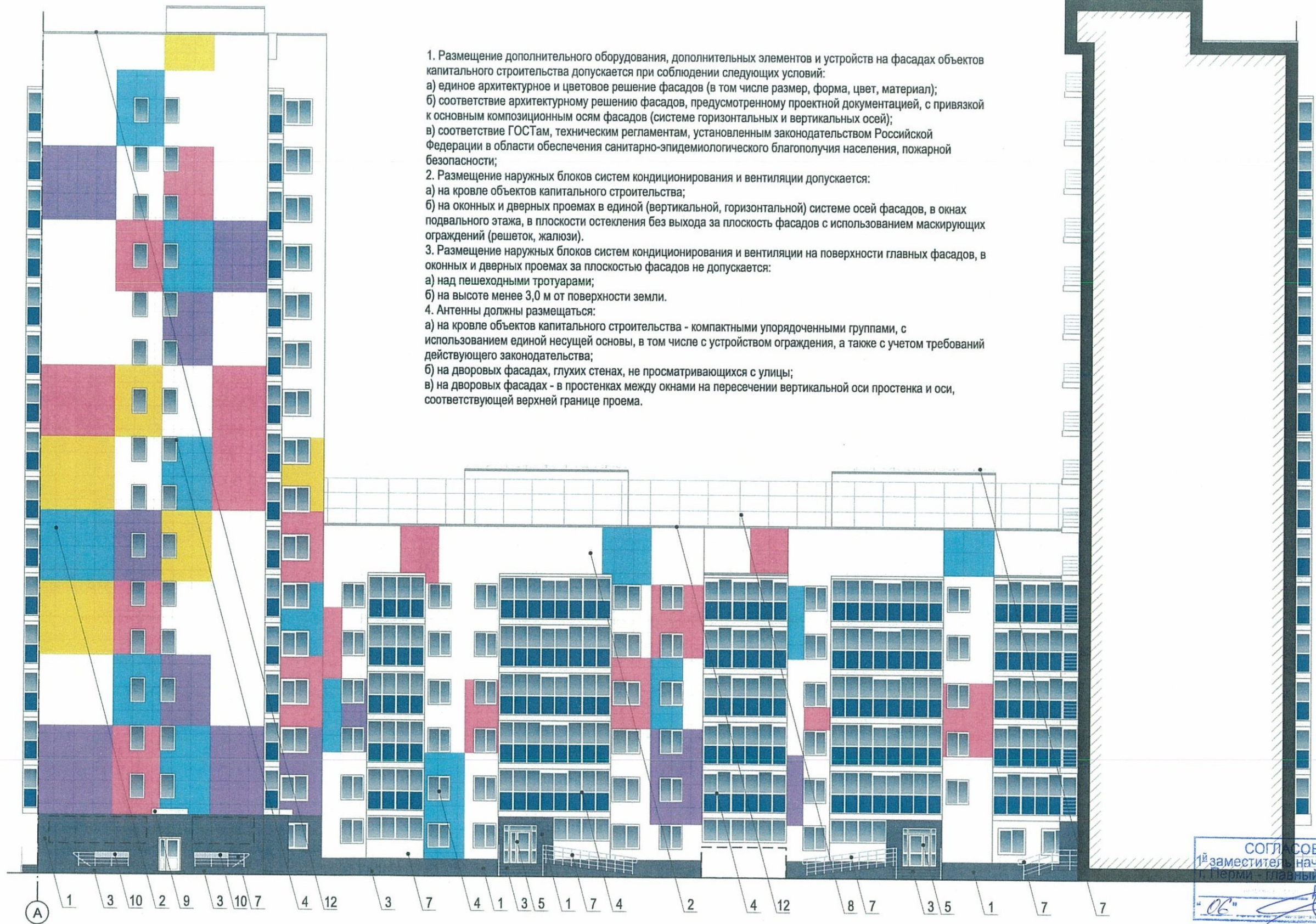
1. Размещение дополнительного оборудования, дополнительных элементов и устройств на фасадах объектов капитального строительства допускается при соблюдении следующих условий:
  - а) единое архитектурное и цветовое решение фасадов (в том числе размер, форма, цвет, материал);
  - б) соответствие архитектурному решению фасадов, предусмотренному проектной документацией, с привязкой к основным композиционным осям фасадов (системе горизонтальных и вертикальных осей);
  - в) соответствие ГОСТам, техническим регламентам, установленным законодательством Российской Федерации в области обеспечения санитарно-эпидемиологического благополучия населения, пожарной безопасности;
2. Размещение наружных блоков систем кондиционирования и вентиляции допускается:
  - а) на кровле объектов капитального строительства;
  - б) на оконных и дверных проемах в единой (вертикальной, горизонтальной) системе осей фасадов, в окнах подвального этажа, в плоскости остекления без выхода за плоскость фасадов с использованием маскирующих ограждений (решеток, жалюзи).
3. Размещение наружных блоков систем кондиционирования и вентиляции на поверхности главных фасадов, в оконных и дверных проемах за плоскостью фасадов не допускается:
  - а) над пешеходными тротуарами;
  - б) на высоте менее 3,0 м от поверхности земли.
4. Антенны должны размещаться:
  - а) на кровле объектов капитального строительства - компактными упорядоченными группами, с использованием единой несущей основы, в том числе с устройством ограждения, а также с учетом требований действующего законодательства;
  - б) на дворовых фасадах, глухих стенах, не просматривающихся с улицы;
  - в) на дворовых фасадах - в простенках между окнами на пересечении вертикальной оси простенка и оси, соответствующей верхней границе проема.

СОГЛАСОВАНО  
 12 заместитель начальника ДГА  
 г. Перми - главный архитектор  
 К.Ю. Лапшин  
 20.06.2019

— Место для размещения дополнительного оборудования

						28 - 01 - 2019 - ОФ			
						Колерный паспорт фасадов здания по ул. Крупской, 67 в Мотовилихинском районе Перми			
Изм.	Кол.уч.	Лист	№ док.	Подпись	Дата	Жилой дом со встроенно-пристроенными помещениями	Стадия	Лист	Листов
							П	7	16
Н.контр.	Шибанов			<i>AM</i>	01.2019	Боковой фасад (фасад по оси 3)	ООО «Два-Д»		





1. Размещение дополнительного оборудования, дополнительных элементов и устройств на фасадах объектов капитального строительства допускается при соблюдении следующих условий:
  - а) единое архитектурное и цветовое решение фасадов (в том числе размер, форма, цвет, материал);
  - б) соответствие архитектурному решению фасадов, предусмотренному проектной документацией, с привязкой к основным композиционным осям фасадов (системе горизонтальных и вертикальных осей);
  - в) соответствие ГОСТам, техническим регламентам, установленным законодательством Российской Федерации в области обеспечения санитарно-эпидемиологического благополучия населения, пожарной безопасности;
2. Размещение наружных блоков систем кондиционирования и вентиляции допускается:
  - а) на кровле объектов капитального строительства;
  - б) на оконных и дверных проемах в единой (вертикальной, горизонтальной) системе осей фасадов, в окнах подвального этажа, в плоскости остекления без выхода за плоскость фасадов с использованием маскирующих ограждений (решеток, жалюзи).
3. Размещение наружных блоков систем кондиционирования и вентиляции на поверхности главных фасадов, в оконных и дверных проемах за плоскостью фасадов не допускается:
  - а) над пешеходными тротуарами;
  - б) на высоте менее 3,0 м от поверхности земли.
4. Антенны должны размещаться:
  - а) на кровле объектов капитального строительства - компактными упорядоченными группами, с использованием единой несущей основы, в том числе с устройством ограждения, а также с учетом требований действующего законодательства;
  - б) на дворовых фасадах, глухих стенах, не просматривающихся с улицы;
  - в) на дворовых фасадах - в простенках между окнами на пересечении вертикальной оси простенка и оси, соответствующей верхней границе проема.

СОГЛАСОВАНО  
 1<sup>й</sup> заместитель начальника ДГА  
 г. Перми - главный архитектор  
 И.Ю. Палшин  
 "06" 02.2019

— Место для размещения дополнительного оборудования

						28 - 01 - 2019 - ОФ			
						Колерный паспорт фасадов здания по ул. Крупской, 67 в Мотовилихинском районе Перми			
Изм.	Кол.уч.	Лист	№ док.	Подпись	Дата	Жилой дом со встроенно-пристроенными помещениями	Стадия	Лист	Листов
							П	8	16
Н.контр.	Шибанов			<i>ASW</i>	01.2019	Боковой фасад (фасад по оси 2)	ООО «Два-Д»		





— Место для размещения дополнительного оборудования

СОГЛАСОВАНО  
 заместитель начальника ДГА  
 главный архитектор  
 Д.Ю. Павлов  
 09.07.2019

						28 - 01 - 2019 - ОФ			
						Колерный паспорт фасадов здания по ул. Крупской, 67 в Мотовилихинском районе Перми			
Изм.	Кол.уч.	Лист	№ док.	Подпись	Дата	Жилой дом со встроенно-пристроенными помещениями	Стадия	Лист	Листов
							П	9	16
Н.контр.	Шибанов			<i>ASV</i>	01.2019	Боковой фасад (фасад по оси D)	ООО «Два-Д»		





СОГЛАСОВАНО  
 1-й заместитель архитектора Д.А.  
 г. Пермь - главный архитектор  
 Д.Ю. Лапшин  
 06.2 2019

— Место для размещения дополнительного оборудования

					28 - 01 - 2019 - Оф			
					Колерный паспорт фасадов здания по ул. Крупской, 67 в Мотовилихинском районе Перми			
Изм.	Кол.уч.	Лист	№ док.	Подпись	Дата	Стадия	Лист	Листов
						П	10	16
					Жилой дом со встроенно-пристроенными помещениями		ООО «Два-Д»	
Н.контр.	Шибанов			<i>AS</i>	01.2019	Боковой фасад (фасад по оси В)		



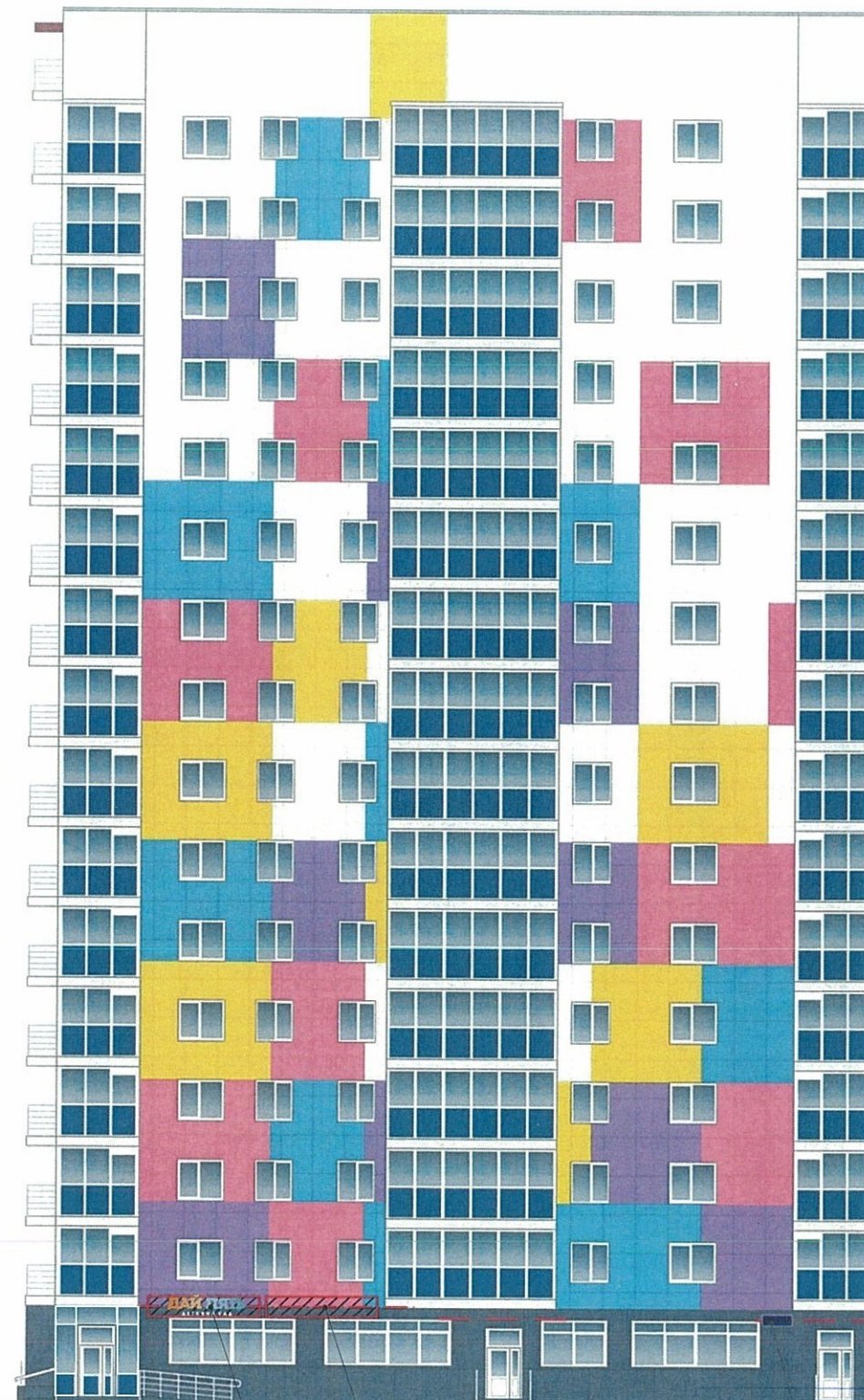
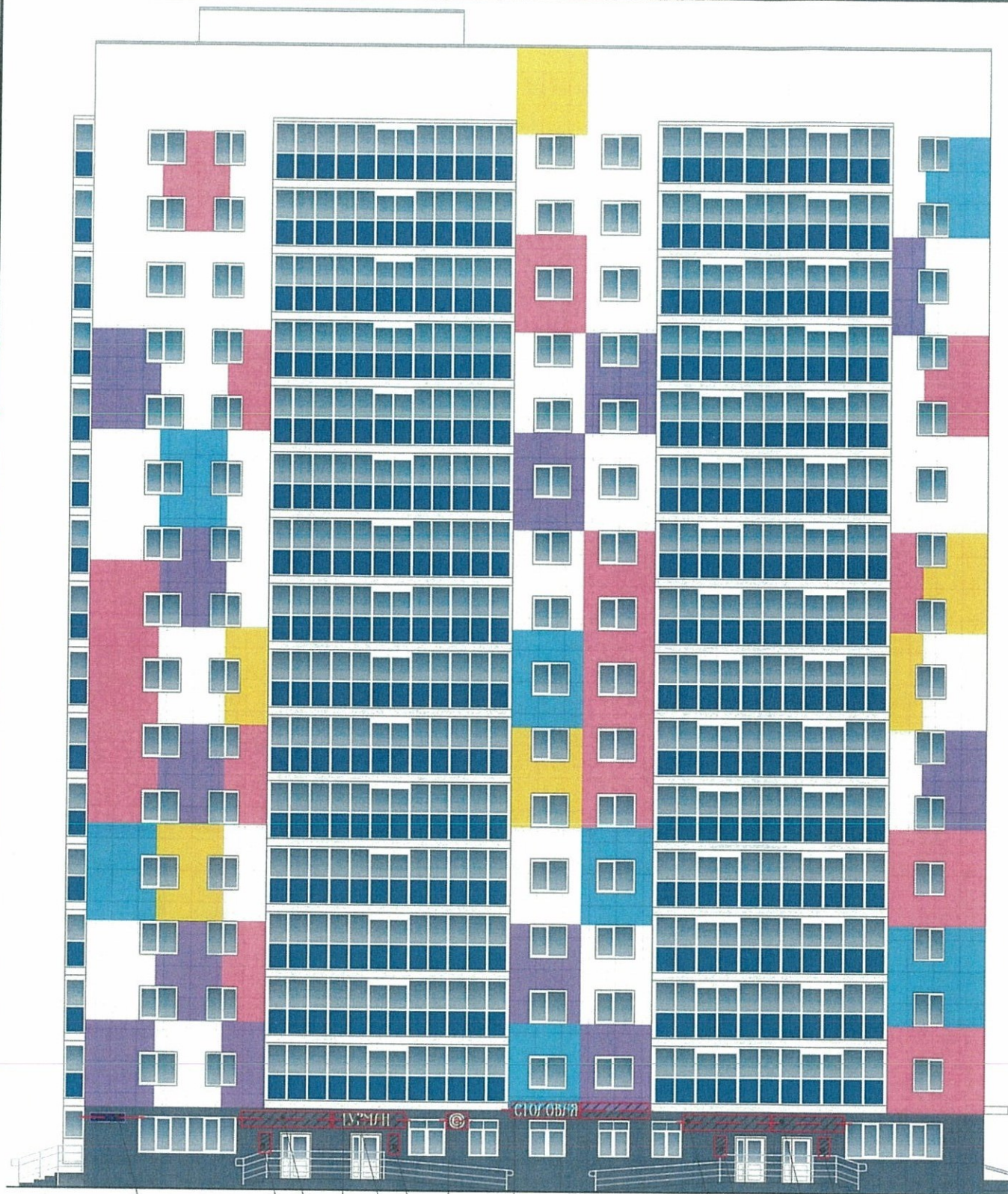
1. Размещение дополнительного оборудования, дополнительных элементов и устройств на фасадах объектов капитального строительства допускается при соблюдении следующих условий:
  - а) единое архитектурное и цветовое решение фасадов (в том числе размер, форма, цвет, материал);
  - б) соответствие архитектурному решению фасадов, предусмотренному проектной документацией, с привязкой к основным композиционным осям фасадов (системе горизонтальных и вертикальных осей);
  - в) соответствие ГОСТам, техническим регламентам, установленным законодательством Российской Федерации в области обеспечения санитарно-эпидемиологического благополучия населения, пожарной безопасности;
2. Размещение наружных блоков систем кондиционирования и вентиляции допускается:
  - а) на кровле объектов капитального строительства;
  - б) на оконных и дверных проемах в единой (вертикальной, горизонтальной) системе осей фасадов, в окнах подвального этажа, в плоскости остекления без выхода за плоскость фасадов с использованием маскирующих ограждений (решеток, жалюзи).
3. Размещение наружных блоков систем кондиционирования и вентиляции на поверхности главных фасадов, в оконных и дверных проемах за плоскостью фасадов не допускается:
  - а) над пешеходными тротуарами;
  - б) на высоте менее 3,0 м от поверхности земли.
4. Антенны должны размещаться:
  - а) на кровле объектов капитального строительства - компактными упорядоченными группами, с использованием единой несущей основы, в том числе с устройством ограждения, а также с учетом требований действующего законодательства;
  - б) на дворовых фасадах, глухих стенах, не просматривающихся с улицы;
  - в) на дворовых фасадах - в простенках между окнами на пересечении вертикальной оси простенка и оси, соответствующей верхней границе проема.



— Место для размещения дополнительного оборудования

						28 - 01 - 2019 - ОФ			
						Колерный паспорт фасадов здания по ул. Крупской, 67 в Мотовилихинском районе Перми			
Изм.	Кол.уч.	Лист	Недок.	Подпись	Дата	Жилой дом со встроенно-пристроенными помещениями	Стадия	Лист	Листов
							П	11	16
Н.контр.	Шибанов			<i>AM</i>	01.2019	Боковой фасад (фасад по оси С)	ООО «Два-Д»		

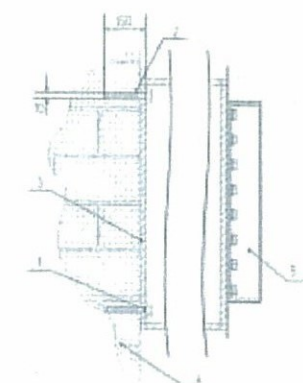




Пример группировки табличек (см. позицию 2)

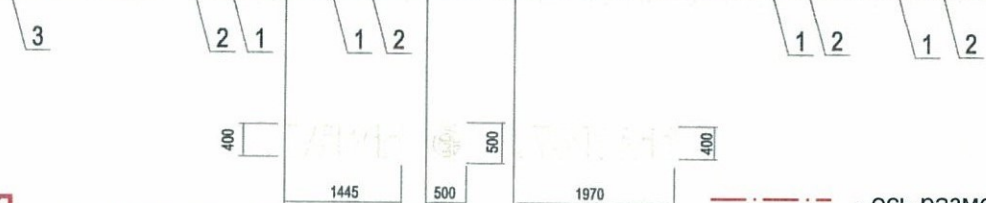
Центральный этаж	○	САЛОН ОПТИКИ
1 этаж	☀	ОРГАНИЗАЦИЯ
2 этаж	☀	ЗООМАГАЗИН
3 этаж	☀	ОРГАНИЗАЦИЯ

Сменные модули



Крепление металлоконструкции к фасаду производится на закладные детали – анкерными болтами в сборе с дюбелями. Конструктивную часть дополнительно разработать с конструктором.

- 1 - анкерный болт D10 L150
- 2 - дюбель D12
- 3 - металлоконструкция
- 4 - кирпичная кладка
- 5 - объемная буква с подсветкой



- места допустимого размещения объектов городской информации, вывесок

--- ось размещения объектов городской информации, вывесок

№	Название, тип объектов городской информации	Цвет	Тип подсветки
1	Объемные буквы и/или логотипы на металлических направляющих в цвет фасада. Выполнены из металла, пластика, органического стекла.	Фирменные цвета	Внутренняя или контурная, светодиодами
2	Режимник. Пленочная аппликация на стекле. Металл, пластик, оргстекло.	Белый, прозрачный	
3	Знак адресации. Металл, пластик, оргстекло.	Синий, белый	
4	Объемные буквы и/или логотипы на металлических направляющих в цвет фасада. Выполнены из металла, пластика, органического стекла.	Фирменные цвета	Внутренняя или контурная, светодиодами

Примечание - информацию по размещению вывесок, смотрите лист 13.  
 Примечание - информацию по дополнительному оборудованию, дополнительным элементам и устройствам на фасад смотрите лист 11.

соответствует архитектурному облику города Перми

Карасев С.А. 28-01-2019-06

Изм.	Кол.уч.	Лист	Недок.	Подпись	Дата
Колерный паспорт фасадов здания по ул. Крупской, 67 в Мотовилихинском районе Перми					
Жилой дом со встроенно-пристроенными помещениями					
Размещение объектов городской информации					
			Стадия	Лист	Листов
			П	12	16
Н.контр. Шибанов			01.2019		ООО «Два-Д»



Допускается размещение настенных вывесок (далее - вывески) в границах помещения заинтересованного лица в виде: отдельно расположенных букв без использования "подложки" (в том числе световых, объемных, пластиковых, металлических) с использованием неона, выполненных по инновационным технологиям (в том числе с использованием краеосвещенных систем, вывесок со светодинамикой).

Вывески должны быть привязаны к композиционным осям фасадов объектов капитального строительства и соответствовать архитектурному решению фасадов.

Размещение вывесок, табличек на фасадах объектов капитального строительства с несколькими входными группами (входами) должно осуществляться упорядоченно и комплексно, с учётом:

- сохранения общего архитектурно-художественного, композиционного решения фасадов;
- единой высоты, толщины вывесок, табличек;
- единой горизонтальной оси размещения на всём протяжении фасадов; соблюдения требований Федерального закон от 01.06.2005 № 53-ФЗ "О государственном языке Российской Федерации".

На объекте капитального строительства, оборудованном одной входной группой (входом), предназначенной для более чем двух заинтересованных лиц, вывески заменяются общей табличкой (режимник).

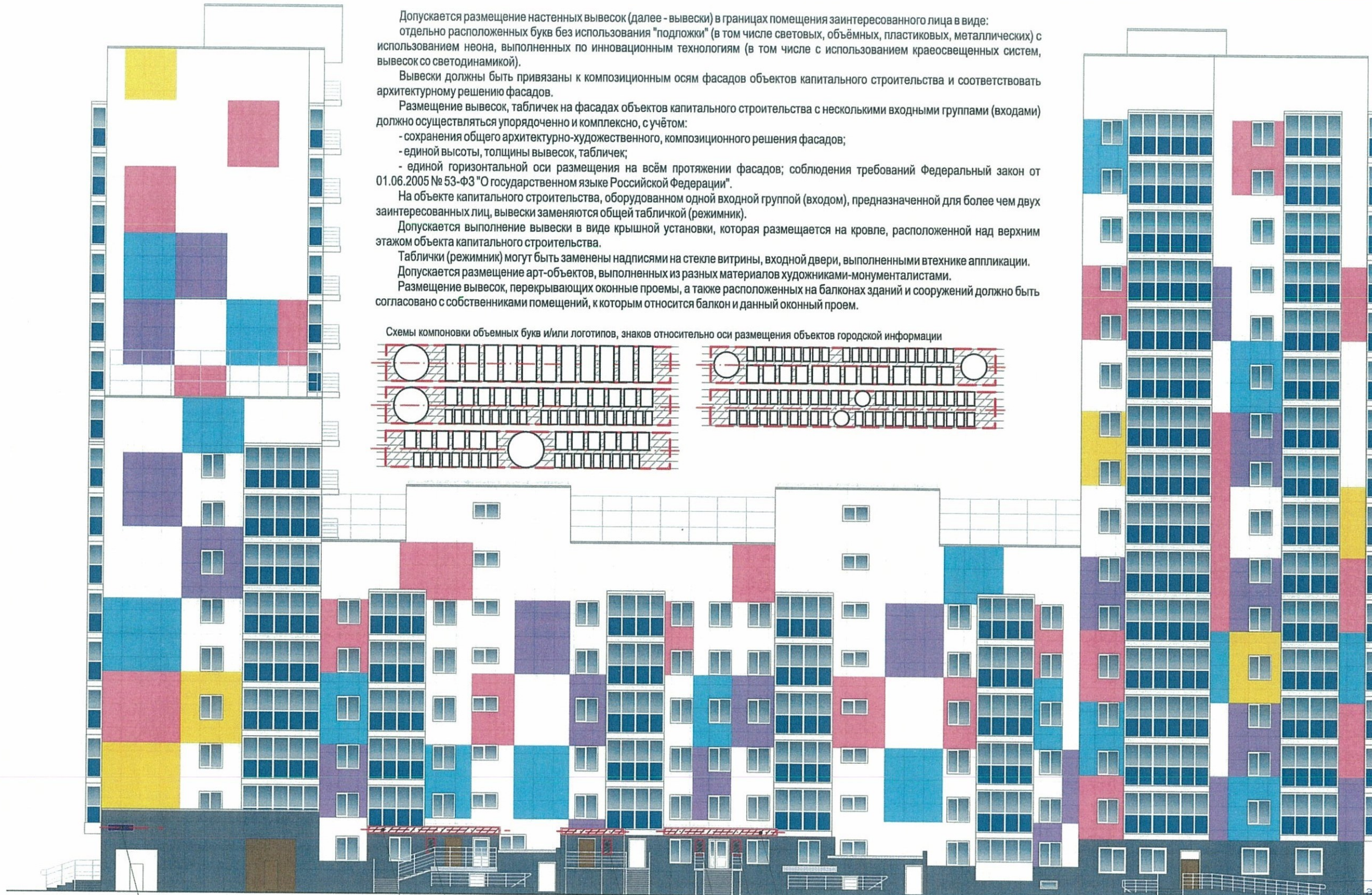
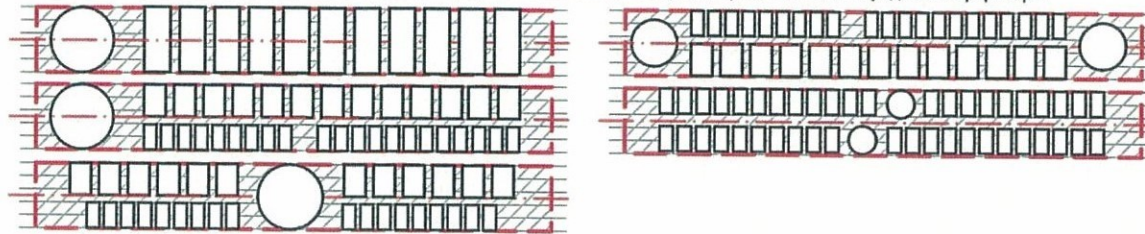
Допускается выполнение вывески в виде крышной установки, которая размещается на кровле, расположенной над верхним этажом объекта капитального строительства.

Таблички (режимник) могут быть заменены надписями на стекле витрины, входной двери, выполненными в технике аппликации.

Допускается размещение арт-объектов, выполненных из разных материалов художниками-монументалистами.

Размещение вывесок, перекрывающих оконные проемы, а также расположенных на балконах зданий и сооружений должно быть согласовано с собственниками помещений, к которым относится балкон и данный оконный проем.

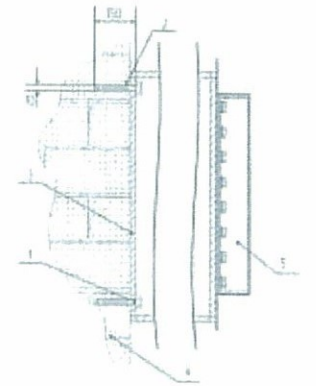
Схемы компоновки объемных букв и/или логотипов, знаков относительно оси размещения объектов городской информации



Пример группировки табличек (см. позицию 2)



Сменные модули



Крепление металлоконструкции к фасаду производится на закладные детали – анкерными болтами в сборе с дюбелями. Конструктивную часть дополнительно разработать с конструктором.

- 1 - анкерный болт D10 L150
- 2 - дюбель D12
- 3 - металлоконструкция
- 4 - кирпичная кладка
- 5 - объемная буква с подсветкой

архитектуры и городского дизайна  
Д/А администрации г.Перми  
СООТВЕТСТВУЕТ АРХИТЕКТУРНОМУ  
ОБЛИКУ ГОРОДА ПЕРМИ

- места допустимого размещения объектов городской информации, вывесок  
 - ось размещения объектов городской информации, вывесок

№	Название, тип объектов городской информации	Цвет	Тип подсветки
1	Объемные буквы и/или логотипы на металлических направляющих в цвет фасада. Выполнены из металла, пластика, органического стекла.	Фирменные цвета	Внутренняя или контурная, светодиодами
2	Режимник. Пленочная аппликация на стекле. Металл, пластик, оргстекло.	Белый, прозрачный	
3	Знак адресации. Металл, пластик, оргстекло.	Синий, белый	

Изм.	Кол.уч.	Лист	№док	Подпись	Дата
				<i>Карасев С.А.</i>	28-01-2019 - Оф. Подпись
Коперный паспорт фасадов здания по ул. Крупской, 67 в Мотовилихинском районе Перми					
Жилой дом со встроенно-пристроенными помещениями					
Размещение объектов городской информации					
Стадия			Лист	Листов	
П			13	16	
ООО «Два-Д»					

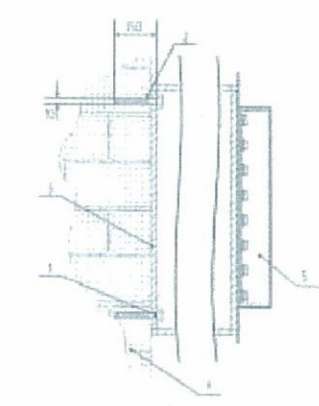




Пример группировки табличек (см. позицию 2)

00000000	САЛОН ОПТИКИ
1 ЭТАЖ	ОРГАНИЗАЦИЯ
2 ЭТАЖ	ЗООМАГАЗИН
3 ЭТАЖ	ОРГАНИЗАЦИЯ

Сменные модули



Крепление металлоконструкции к фасаду производится на закладные детали – анкерными болтами в сборе с дюбелями. Конструктивную часть дополнительно разработать с конструктором.

- 1 - анкерный болт D10 L150
- 2 - дюбель D12
- 3 - металлоконструкция
- 4 - кирпичная кладка
- 5 - объемная буква с подсветкой

в архитектуры и городского дизайна  
ДГА администрации г.Перми

СООТВЕТСТВУЕТ АРХИТЕКТУРНОМУ  
ОБЛИКУ ГОРОДА ПЕРМИ

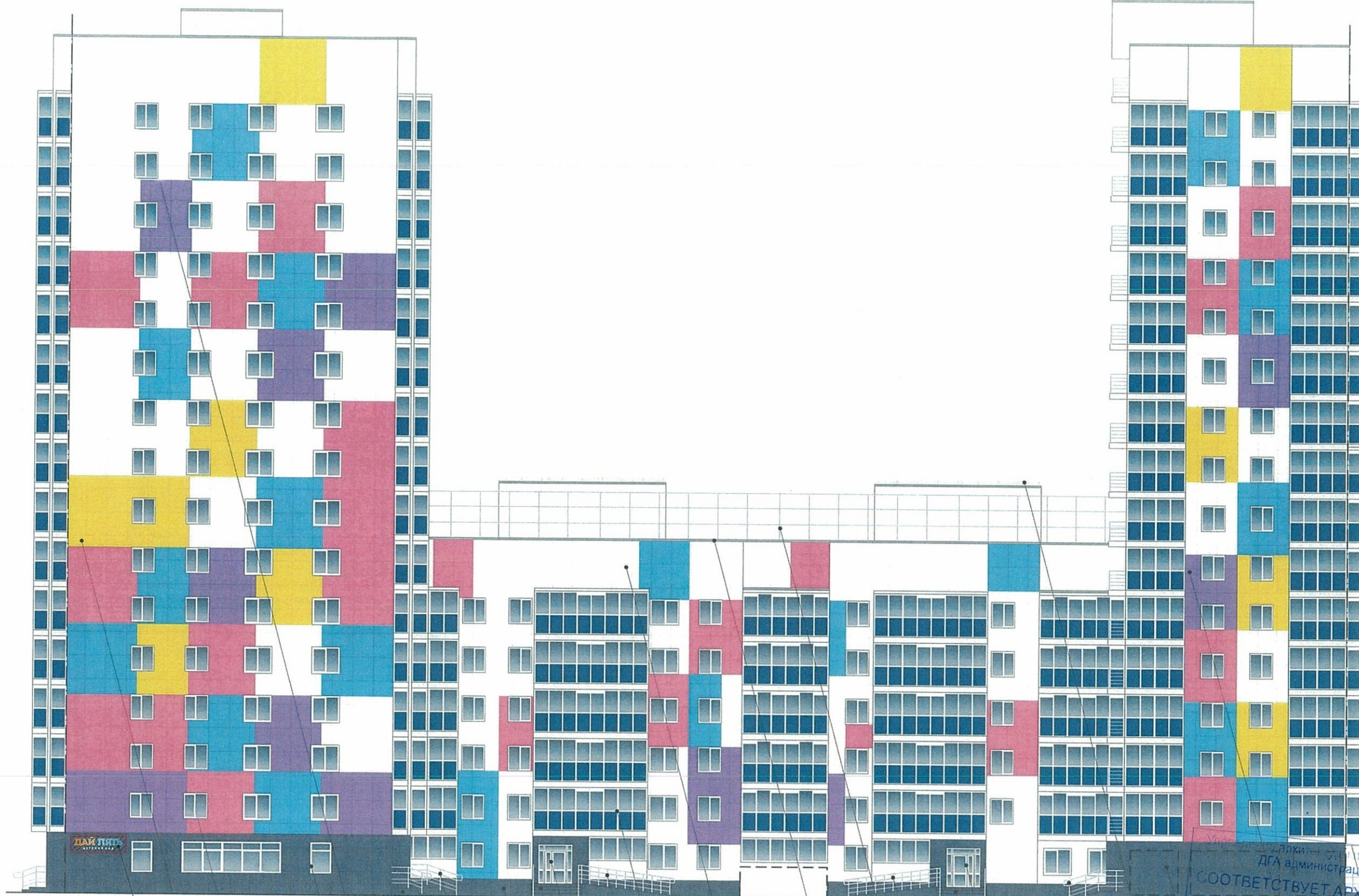
«06» 02. 2019  
Подпись: *Карась С.А.*  
28 - 01 - 2019 - ОФ

- места допустимого размещения объектов городской информации, вывесок  
 --- - ось размещения объектов городской информации, вывесок

№	Название, тип объектов городской информации	Цвет	Тип подсветки
1	Объемные буквы и/или логотипы на металлических направляющих в цвет фасада. Выполнены из металла, пластика, органического стекла.	Фирменные цвета	Внутренняя или контурная, светодиодами
2	Режимник. Пленочная аппликация на стекле. Металл, пластик, оргстекло.	Белый, прозрачный	
3	Знак адресации. Металл, пластик, оргстекло.	Синий, белый	

Изм.	Кол.уч.	Лист	Недок	Подпись	Дата	Колерный паспорт фасадов здания по ул. Крупской, 67 в Мотовилихинском районе Перми	Стадия	Лист	Листов
							Жилой дом со встроенно-пристроенными помещениями	П	14
Н.контр.	Шибанов			<i>ASV</i>	01.2019	Размещение объектов городской информации	ООО «Два-Д»		





1



- места допустимого размещения объектов городской информации, вывесок



- ось размещения объектов городской информации, вывесок

№	Название тип рекламы	Цвет	Тип подсветки
1	Объемные световые буквы на металлических направляющих в цвет фасада. Выполнены из металла, пластика, органического стекла.	Фирменные цвета	Внутренняя

Примечание - информацию по размещению вывесок, смотрите лист 13.

Примечание - информацию по дополнительному оборудованию, дополнительным элементам и устройствам на фасаде смотрите лист 11.

Архитектурно-градостроительного городского дизайна  
ДГА администрации г.Перми  
СООТВЕТСТВУЕТ АРХИТЕКТУРНОМУ  
ОБЛИКУ ГОРОДА ПЕРМИ  
02.2019  
Подпись: [Signature]

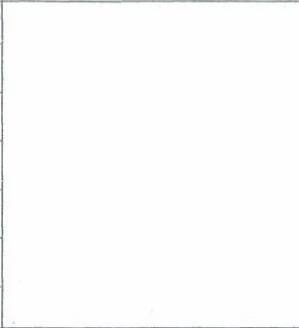
28 - 01 - 2019 - 0Ф


Колерный паспорт фасадов здания по ул. Крупской, 67  
в Мотовилихинском районе Перми


Изм.	Кол.уч.	Лист	Недок.	Подпись	Дата	Стадия	Лист	Листов	
						Жилой дом со встроенно-пристроенными помещениями	П	15	16
Н.контр.	Шибанов			[Signature]	01.2019	Размещение объектов городской информации	ООО «Два-Д»		

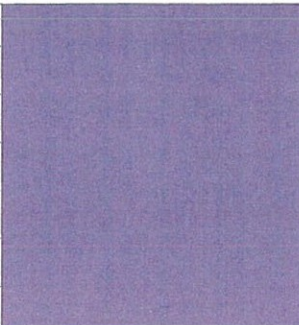


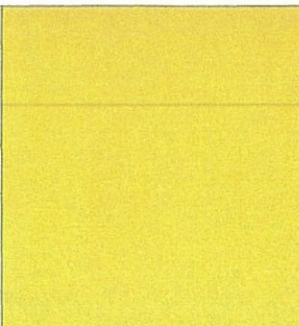
Позиция согласно ведомости отделки фасадов	Координаты цвета в CorelDraw	C:	18	
		M:	13	
		Y:	14	
		K:	2	
		R:	213	
		G:	213	
1, 3		B:	213	

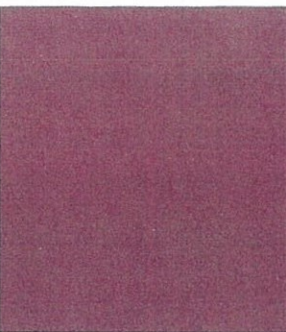
Позиция согласно ведомости отделки фасадов	Координаты цвета в CorelDraw	C:	0	
		M:	0	
		Y:	0	
		K:	10	
		R:	235	
		G:	235	
2, 9		B:	235	

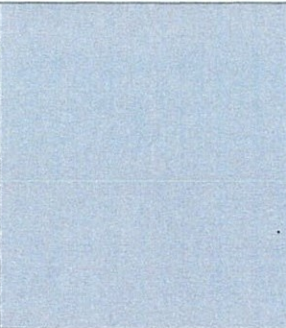
Позиция согласно ведомости отделки фасадов	Координаты цвета в CorelDraw	C:	8	
		M:	18	
		Y:	24	
		K:	0	
		R:	237	
		G:	215	
2		B:	196	


Позиция согласно ведомости отделки фасадов	Координаты цвета в CorelDraw	C:	45	
		M:	33	
		Y:	31	
		K:	16	
		R:	139	
		G:	144	
2		B:	148	

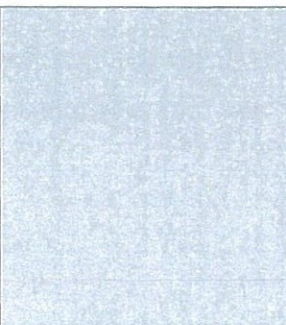
Позиция согласно ведомости отделки фасадов	Координаты цвета в CorelDraw	C:	18	
		M:	13	
		Y:	14	
		K:	2	
		R:	213	
		G:	213	
2		B:	213	


Позиция согласно ведомости отделки фасадов	Координаты цвета в CorelDraw	C:	0	
		M:	0	
		Y:	0	
		K:	60	
		R:	137	
		G:	137	
2		B:	137	

Позиция согласно ведомости отделки фасадов	Координаты цвета в CorelDraw	C:	0	
		M:	0	
		Y:	0	
		K:	30	
		R:	197	
		G:	197	
2		B:	197	


Позиция согласно ведомости отделки фасадов	Координаты цвета в CorelDraw	C:	100	
		M:	84	
		Y:	6	
		K:	28	
		R:	40	
		G:	57	
6, 7		B:	115	

Позиция согласно ведомости отделки фасадов	Координаты цвета в CorelDraw	C:	0	
		M:	0	
		Y:	0	
		K:	0	
		R:	255	
		G:	255	
4, 5, 8		B:	255	

Позиция согласно ведомости отделки фасадов	Координаты цвета в CorelDraw	C:	75	
		M:	59	
		Y:	52	
		K:	61	
		R:	58	
		G:	63	
10		B:	67	

Позиция согласно ведомости отделки фасадов	Координаты цвета в CorelDraw	C:	0	
		M:	100	
		Y:	100	
		K:	0	
		R:	227	
		G:	30	
12		B:	36	

СОГЛАСОВАНО  
1<sup>й</sup> заместитель начальника ДГА  
г. Перми - главный архитектор  
Д.Ю. Пашин  
"06" 02 2019

						28 - 01 - 2019 - Оф			
						Колерный паспорт фасадов здания по ул. Крупской, 67 в Мотовилихинском районе Перми			
Изм.	Кол.уч.	Лист	№док	Подпись	Дата	Жилой дом со встроенно-пристроенными помещениями	Стадия	Лист	Листов
							П	16	16
Н.контр.	Шибанов				01.2019	Эталоны колеров	ООО «Два-Д»		