



ДЕПАРТАМЕНТ ГРАДОСТРОИТЕЛЬСТВА И АРХИТЕКТУРЫ
АДМИНИСТРАЦИИ ГОРОДА ПЕРМИ

09.10.2019 N 059-22-01-26-6004

ИП Филимонова Ю.В.

Заказчик: ПАО "Ростелеком"

КОЛЕРНЫЙ ПАСПОРТ

АДРЕС ОБЪЕКТА: г. Пермь, ул. Крупская, здание (строение) №2

АДМИНИСТРАТИВНЫЙ РАЙОН: Мотовилихинский

шифр: МР-КП-2-0919

ПЕРМЬ, 2019 г.

Ведомость чертежей комплекта марки AP

ЛИСТ	НАИМЕНОВАНИЕ	ПРИМЕЧАНИЯ
1	Общие данные. Поянительная записка (начало)	
2	Поянительная записка(окончание). Инструкция о порядке производства работ	
3	Существующее состояние фасадов. Фотофиксация	
4	Главный фасад по ул. Крупской	
5	Боковой фасад	
6	Боковой фасад	
7	Дворовой фасад	
8-9	Размещение городской информации. Главный фасад по ул.Крупской. Боковой фасад	
10	Эталон колеров	
11	Архитектурно-художественная подсветка	

Ведомость отделки фасадов

ПОЗ.	ЭЛЕМЕНТ ФАСАДА	ЭТАЛОН ЦВЕТА	ОБОЗНАЧ.	ВИД ОТДЕЛКИ	ПРИМ.
1	Цоколь		RAL 7024	Натуральный камень	
2	Поле стен первого этажа		RAL 7024	Композитные панели	
3	Поле стен первого этажа		RAL 1013	Композитные панели	
4	Поле стен первого этажа		RAL 4005	Композитные панели	
5	Поле стен первого этажа		RAL 9003	Композитные панели	
6	Поле стен 2-го этажа и выше,		RAL 9003	Вододисперсионная атмосферостойкая краска для наружных работ	
7	Поле стен 2-го этажа и выше,		RAL 4005	Вододисперсионная атмосферостойкая краска для наружных работ	
8	Поле стен 2-го этажа и выше,		RAL 1013	Вододисперсионная атмосферостойкая краска для наружных работ	
9	Декоративные элементы фасада		RAL 1013	Композитные панели	
10	Профиль оконных блоков 2-го этажа и выше		RAL 9003	ПВХ профиль	
11	Профиль витражей 2-го этажа и выше		RAL 9003	Алюминиевый профиль, покраска в заводских условиях	
12	Профиль витражей 1-го этажа		RAL 7032	Алюминиевый профиль, покраска в заводских условиях	
13	Профиль оконных блоков 1-го этажа		RAL 7024	ПВХ профиль	
14	Профиль дверей 1-го этажа		RAL 7024	Алюминиевый профиль, покраска в заводских условиях	
15	Дверные блоки, ворота		RAL 7024	Эмаль по металлу	
16	Ступени лестниц		RAL 1013	Керамогранит	
17	Трубы вентиляции			Оцинкованная сталь	
18	Ограждение крыльца, декоративные элементы			Хромированная сталь	

Пояснительная записка

Объект – 8-этажное общественное здание административного назначения. Здание по стилистическому направлению относится к стилю конструктивизм. Отличительными особенностями конструктивизма в архитектуре являются отсутствие украшений и излишеств, отказ от орнаментов и других декоративных элементов. Самым важным была не красота объекта, а его функциональность и практичность. Цель разработки колерного паспорта здания - приведение цветового решения и оформления здания к единому архитектурному внешнему виду с применением современных конструкции и материалов.

Тип постройки, серия – кирпичный, административное здание;

Год постройки и ввода в эксплуатацию –

Здание призвано аварийным - нет;

Ранее разработанные колерные паспорта –нет.

В настоящем проекте установлены тип отделки и цветовое решение фасадов, определено оформление входных групп, определены типы и места размещения объектов наружной рекламы и объектов городской информации, зафиксированы основные места размещения дополнительного оборудования.

Настоящий проект разработан в соответствии с требованиями Постановления администрации г.Перми от 22.02.2017 № 130 «Об утверждении порядка и критериев согласования колерного паспорта, требования к содержанию колерного паспорта». Порядка и критериев согласования колерного паспорта, требований к содержанию колерного паспорта, формы колерного паспорта» согласованные департаментом градостроительства и архитектуры администрации города Перми проекты колерных паспортов либо проекты изменений в колерные паспорта не являются разрешительной документацией на строительство, реконструкцию объекта капитального строительства; не являются правовым основанием на устройство пристроек, навесов, козырьков.

Ведомость ссылочных и прилагаемых документов

ОБОЗНАЧЕНИЕ	НАИМЕНОВАНИЕ	ПРИМЕЧАНИЯ
	<u>Ссылочные документы</u>	
Постановление администрации г.Перми от 22.02.2017 № 130	«Порядок и критерии согласования колерного паспорта, требования к содержанию колерного паспорта»	
Постановление администрации г.Перми от 25.10.2016 № 958	«Об утверждении стандартных требований к вывескам, их размещению и эксплуатации»	
Решения Пермской городской Думы от 27.01.2009 № 11	«Об утверждении Положения о порядке установки и эксплуатации рекламных конструкций на территории города Перми»	



						MP-КП-2-0919			
						Колерный паспорт здания по ул.Крупской, 2, Мотовилихинский район г.Пермь			
Изм.	Кол.уч.	Лист	№ док.	Подп.	Дата	Общественное здание административного назначения	Стадия	Лист	Листов
							П	1	8
						Общие данные Пояснительная записка(начало)	ИП Филимонова Ю.В.		

ИНСТРУКЦИЯ

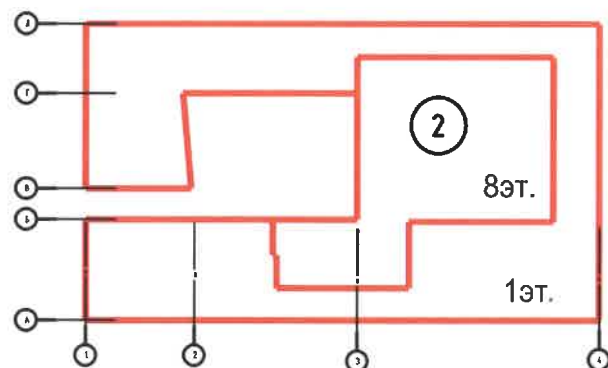
о порядке производства работ, связанных
с окраской фасадов и всех наружных частей зданий,
сооружений, строений, расположенных на территории города Перми

1. Окраска фасадов и всех наружных частей зданий, сооружений, строений, ограждений, заборов, павильонов, киосков, ларьков и прочих объектов, расположенных на территории города Перми, может производиться лишь на основании колерного паспорта фасадов на ремонт и окраску, согласованного ДГА г.Перми.
2. До начала процесса окраски здания или какого-либо сооружения должны быть произведены работы по капитальному ремонту всех без исключения наружных частей его, подлежащих окраске.
3. До начала ремонта зданий, имеющих газосветовую рекламу, сообщить рекламораспространителю о предстоящих работах на фасаде здания с целью сохранения вывесок либо их демонтажу.
4. Полуразрушенные и разрушенные архитектурные художественно-скульптурные детали здания, карнизы, колонны, пилястры, капители, фризы, тяги, лепные украшения, барельефы, мозаика, художественная роспись подлежат обязательному восстановлению в своем первоначальном виде.

Категорически запрещается производить окраску здания без предварительного восстановления указанных деталей.

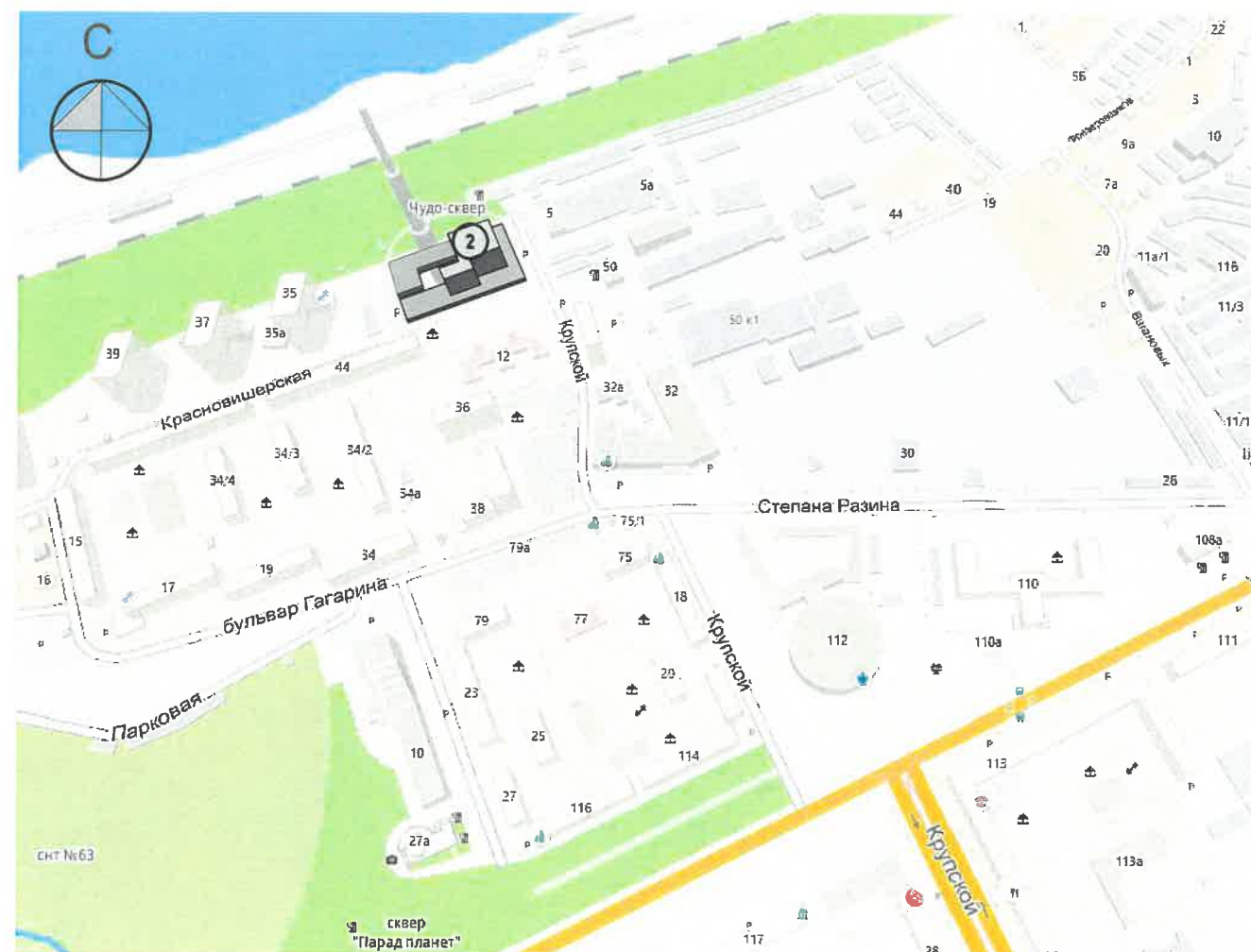
5. Металлические поверхности отдельных частей здания, чугунные решетки, перила балконов и лестниц, кронштейны, дверные и оконные приборы, архитектурно-художественные детали перед окраской очищаются от грязи, ржавчины, старой краски и покрываются вновь лишь масляной краской.
6. В соответствии с выданными образцами цвета (колерами) на окраску здания организация, производящая ремонт здания, составляет пробные образцы цвета, которые наносятся на видное место стены.
7. Проверку и согласование пробного образца цвета (колера), а также готовности поверхности стены и отдельных наружных частей здания к окраске производит уполномоченный представитель ДГА г. Перми. Без указанной проверки и согласования производить окраску фасада категорически воспрещается.
8. Домоуправления, организации и учреждения, производящие окраску и связанный с нею ремонт здания, несут полную ответственность за точное выполнение настоящей инструкции и привлекаются к ответственности за нарушение ее.
9. Цветовая гамма рекламоносителей должна гармонировать с основным колористическим решением фасадов здания.
10. По всем вопросам, связанным с производством работ, необходимо обращаться в ДГА г.Перми (ул.Сибирская,15, каб.316, тел.212-76-98).

План координационных осей



- Общественное здание административного назначения по ул.Крупской, д.2

Ситуационный план -схема размещения Объекта М 1:2000



© 2ГИС. Городской информационный сервис. www.2gis.ru

1. Координационные оси расставлены условно

МР-КП-2-0919					
Колерный паспорт здания по ул.Крупской, 2, Мотовилихинский район г.Пермь					
Изм.	Кол. уч.	Лист	№ док.	Подп.	Дата
Разработал	Корелина			<i>[Signature]</i>	09.19
Общественное здание административного назначения				Стадия	Лист
				П	2
Пояснительная записка(окончание) Инструкция о порядке производства работ				ИП Филимонова Ю.В.	

Копировал

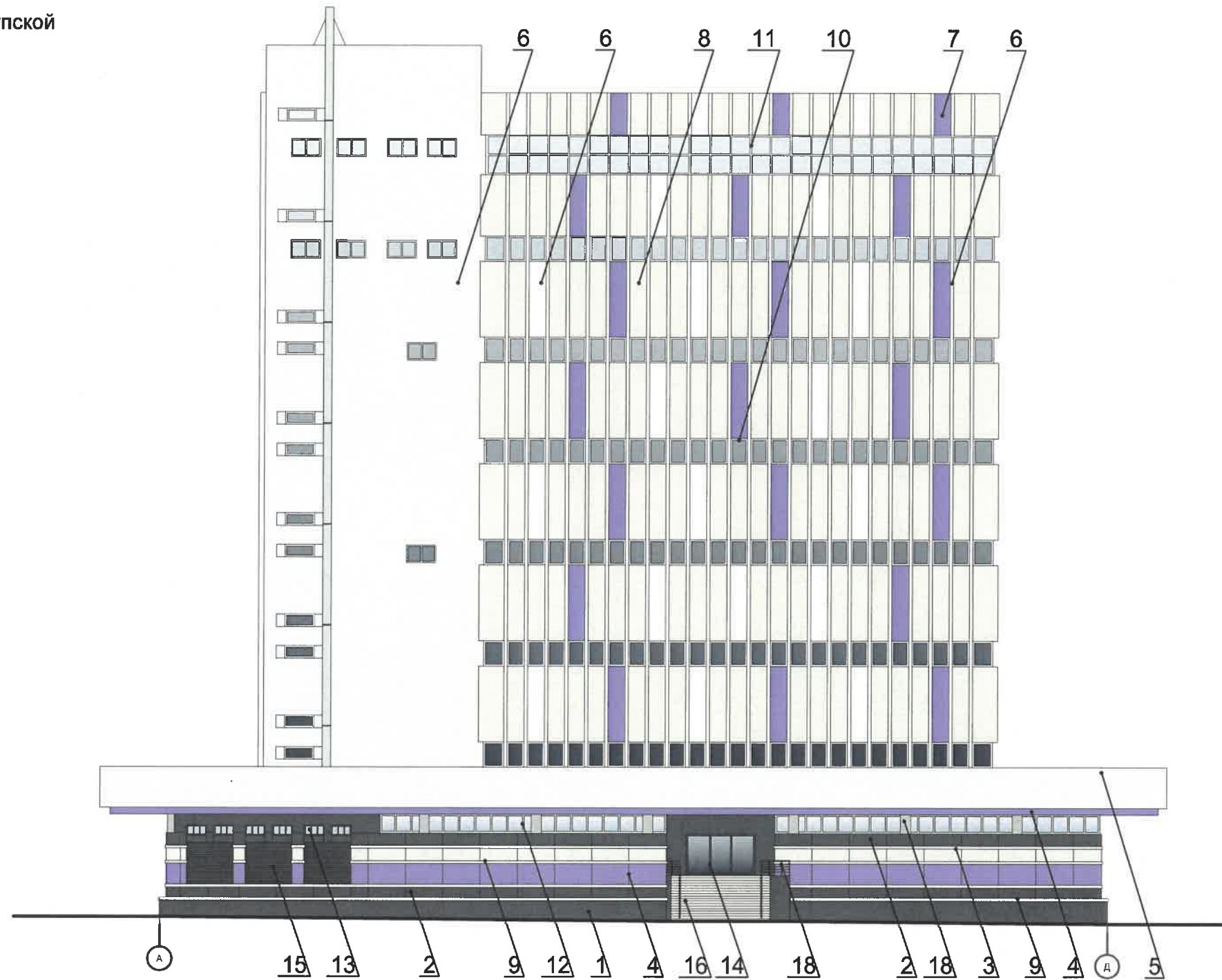
А3

Существующее положение фасадов. Фотофиксация



						MP-KP-2-0919			
						Колерный паспорт здания по ул.Крупской, 2, Мотовилихинский район г.Пермь			
Изм.	Кол. уч.	Лист	№ док.	Подп.	Дата	Общественное здание административного назначения	Стадия	Лист	Листов
Разработал		Корелина		<i>[Signature]</i>	09.19		П	3	
						Существующее состояние фасадов. Фотофиксация	ИП Филимонова Ю.В.		

Главный фасад по ул.Крупской



ПРИМЕЧАНИЕ:

1. В случае, если наружные лестницы при дополнительно устроенных входах в общественные помещения здания выходят за границы предоставленного земельного участка и красные линии квартала, то устройство дополнительных или переустройство существующих входных групп требует получения разрешения в установленном порядке;
2. В случае устройства или переустройства (перепланировки, ремонта, реконструкции) помещений общественного назначения, их входных групп в обязательном порядке должны быть предусмотрены мероприятия по обеспечению доступности данных помещений для маломобильных групп населения, включая инвалидов, использующих кресла-коляски и собак-проводников (далее-МГН) в соответствии с требованиями СП 59.13330.2016 Свод правил. Доступность зданий и сооружений для маломобильных групп населения. Данный свод правил касается функционально-планировочных элементов зданий и сооружений, их участков или отдельных помещений, доступных для МГН (входные узлы, коммуникации, пути эвакуации, помещения и зоны обслуживания, а также их информационное и инженерное обустройство). В частности, лестницы при входах в общественные помещения должны дублироваться пандусами с уклоном не более 1:20 (5%) или иными средствами подъема (подъемные платформы, лифты и т.д.). Согласно вышеуказанному Своду правил наружные лестницы и пандусы должны иметь поручни с учетом технических требований к опорным стационарным устройствам по ГОСТ Р 51261; размеры входной площадки при открывании дверей наружу должны быть не менее 1,4 x 2,0 или 1,5 x 1,85; размеры входной площадки с пандусом не менее 2,2 x 2,2 м.

Условные обозначения:

- выноска и номер позиции согласно Ведомости отделки фасадов на листе 1
- условная координационная ось

СОГЛАСОВАНО
1^й заместитель начальника БГА
г. Пермь главный архитектор
Д.Ю. Лавочкин

						МР-КП-2-0919			
						Колерный паспорт здания по ул.Крупской, 2, Мотовилихинский район г.Пермь			
Изм.	Кол. уч.	Лист	№ док.	Подп.	Дата	Общественное здание административного назначения	Стадия	Лист	Листов
Разработал		Корелина			09.19		П	4	
						Главный фасад по ул.Крупской	ИП Филимонова Ю.В.		

Боковой фасад



ПРИМЕЧАНИЕ:

1. В случае, если наружные лестницы при дополнительно устроенных входах в общественные помещения здания выходят за границы предоставленного земельного участка и красные линии квартала, то устройство дополнительных или переустройство существующих входных групп требует получения разрешения в установленном порядке;
2. В случае устройства или переустройства (перепланировки, ремонта, реконструкции) помещений общественного назначения, их входных групп в обязательном порядке должны быть предусмотрены мероприятия по обеспечению доступности данных помещений для маломобильных групп населения, включая инвалидов, использующих кресла-коляски и собак-проводников (далее-МГН) в соответствии с требованиями СП 59.13330.2016 Свод правил. Доступность зданий и сооружений для маломобильных групп населения. Данный свод правил касается функционально-планировочных элементов зданий и сооружений, их участков или отдельных помещений, доступных для МГН (входные узлы, коммуникации, пути эвакуации, помещения и зоны обслуживания, а также их информационное и инженерное обустройство). В частности, лестницы при входах в общественные помещения должны дублироваться пандусами с уклоном не более 1:20 (5%) или иными средствами подъема (подъемные платформы, лифты и т.д.). Согласно вышеуказанному Своду правил наружные лестницы и пандусы должны иметь поручни с учетом технических требований к опорным стационарным устройствам по ГОСТ Р 51261; размеры входной площадки при открывании дверей наружу должны быть не менее 1,4 x 2,0 или 1,5 x 1,85; размеры входной площадки с пандусом не менее 2,2 x 2,2 м.

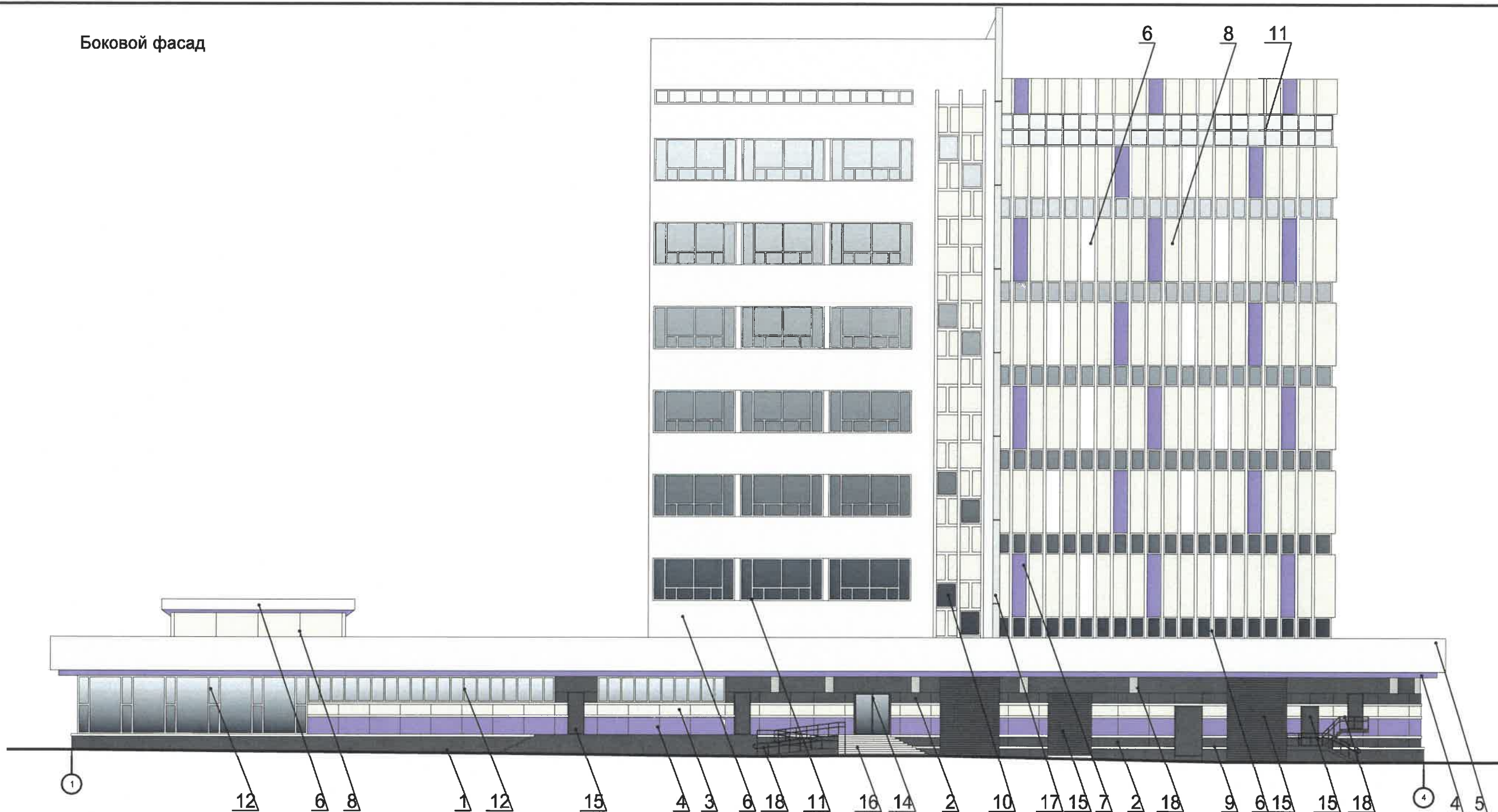
Условные обозначения:

- выноска и номер позиции согласно Ведомости отделки фасадов на листе 1
- условная координационная ось

СОГЛАСОВАНО
1^й заместитель начальника Д.А.
г. Пермь
Д.Ю. Лапкин
15.10.19

						MP-КП-2-0919			
						Колерный паспорт здания по ул.Крупской, 2, Мотовилихинский район г.Пермь			
Изм.	Кол. уч.	Лист	№ док.	Подп.	Дата	Общественное здание административного назначения	Стадия	Лист	Листов
Разработал		Корелина			09.19		П	5	
						Боковой фасад	ИП Филимонова Ю.В.		

Боковой фасад



ПРИМЕЧАНИЕ:

1. В случае, если наружные лестницы при дополнительно устроенных входах в общественные помещения здания выходят за границы предоставленного земельного участка и красные линии квартала, то устройство дополнительных или переустройство существующих входных групп требует получения разрешения в установленном порядке;
2. В случае устройства или переустройства (перепланировки, ремонта, реконструкции) помещений общественного назначения, их входных групп в обязательном порядке должны быть предусмотрены мероприятия по обеспечению доступности данных помещений для маломобильных групп населения, включая инвалидов, использующих кресла-коляски и собак-проводников (далее-МГН) в соответствии с требованиями СП 59.13330.2016 Свод правил. Доступность зданий и сооружений для маломобильных групп населения. Данный свод правил касается функционально-планировочных элементов зданий и сооружений, их участков или отдельных помещений, доступных для МГН (входные узлы, коммуникации, пути эвакуации, помещения и зоны обслуживания, а также их информационное и инженерное обустройство). В частности, лестницы при входах в общественные помещения должны дублироваться пандусами с уклоном не более 1:20 (5%) или иными средствами подъема (подъемные платформы, лифты и т.д.). Согласно вышеуказанному Своду правил наружные лестницы и пандусы должны иметь поручни с учетом технических требований к опорным стационарным устройствам по ГОСТ Р 51261; размеры входной площадки при открывании дверей наружу должны быть не менее 1,4 x 2,0 или 1,5 x 1,85; размеры входной площадки с пандусом не менее 2,2 x 2,2 м.

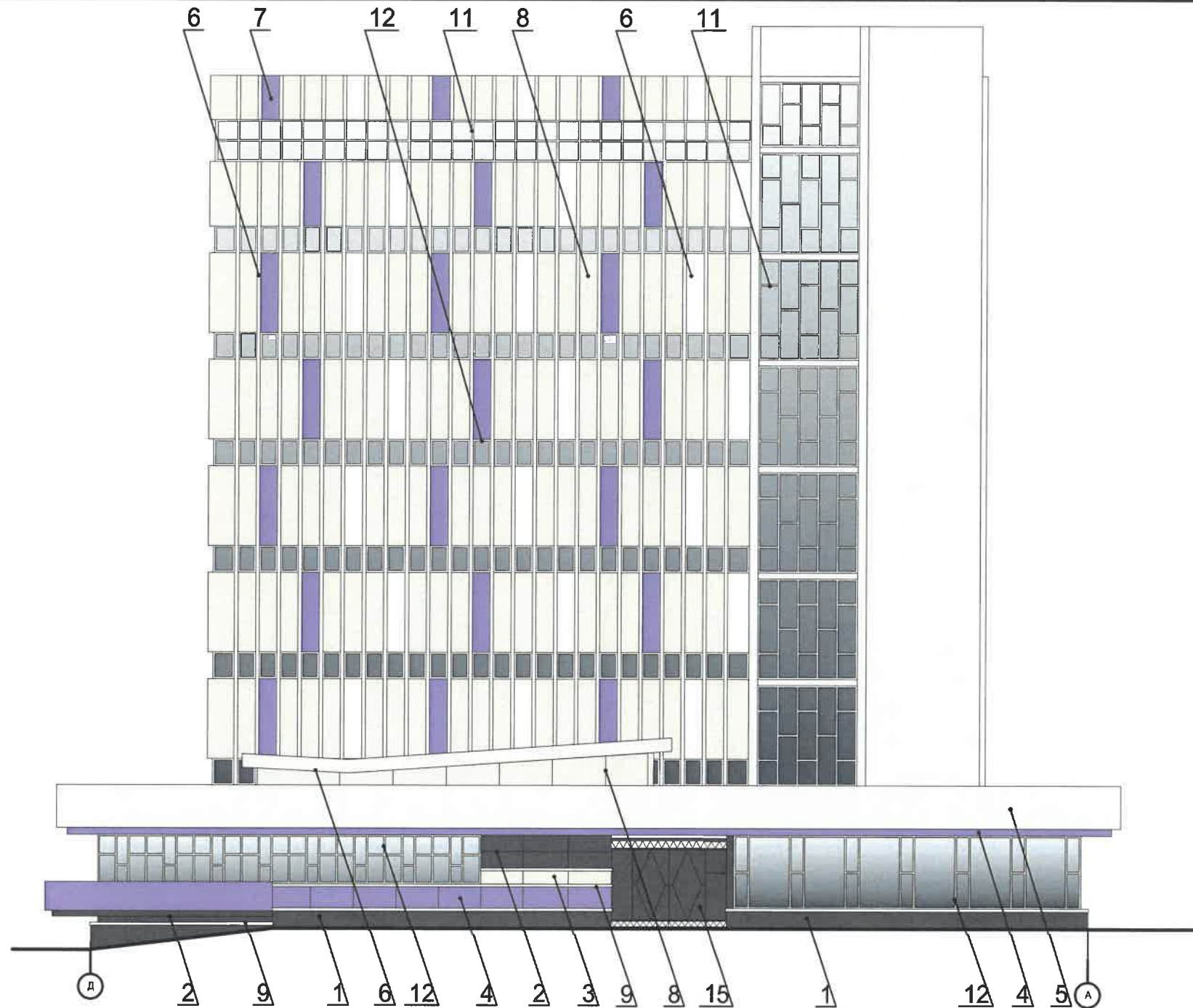
Условные обозначения:

- выноска и номер позиции согласно Ведомости отделки фасадов на листе 1
- условная координационная ось

СОГЛАСОВАНО
 1^й заместитель начальника ДГА
 г. Пермь - главный архитектор
 Д.Ю. Ларкин
 15.10.19

						MP-KP-2-0919			
						Колерный паспорт здания по ул.Крупской, 2, Мотовилихинский район г.Пермь			
Изм.	Кол. уч.	Лист	№ док.	Подп.	Дата	Общественное здание административного назначения	Стадия	Лист	Листов
Разработал		Корелина			09.19		п	6	
						Боковой фасад	ИП Филимонова Ю.В.		

Дворовой фасад



1. Размещение дополнительного оборудования, дополнительных элементов и устройств на фасадах объектов капитального строительства допускается при соблюдении следующих условий:
 - а) единое архитектурное и цветовое решение фасадов (в том числе размер, форма, цвет, материал);
 - б) соответствие архитектурному решению фасадов, предусмотренному проектной документацией, с привязкой к основным композиционным осям фасадов (системе горизонтальных и вертикальных осей);
 - в) соответствие ГОСТам, техническим регламентам, установленных законодательством Российской Федерации в области обеспечения санитарно-эпидемиологического благополучия населения, пожарной безопасности и другими федеральными законами требований.
2. Размещение наружных блоков систем кондиционирования и вентиляции допускается:
 - а) на кровле объектов капитального строительства;
 - б) на оконных и дверных проемах в единой (вертикальной, горизонтальной) системе осей фасадов, в окнах подвального этажа, в плоскости остекления без выхода за плоскость фасадов с использованием маскирующих ограждений (решеток, жалюзи).
3. Размещение наружных блоков систем кондиционирования и вентиляции на поверхности главных фасадов, в оконных и дверных проемах за плоскостью фасадов не допускается:
 - над пешеходными тротуарами;
 - на высоте менее 3,0 м от поверхности земли.
4. Антенны должны размещаться:
 - а) на кровле объектов капитального строительства - компактными упорядоченными группами, с использованием единой несущей основы, в том числе с устройством ограждения, а также с учетом требований действующего законодательства;
 - б) на дворовых фасадах, глухих стенах, не просматривающихся с улицы
 - в) на дворовых фасадах - в простенках между окнами на пересечении вертикальной оси простенка и оси, соответствующей верхней границе проема.

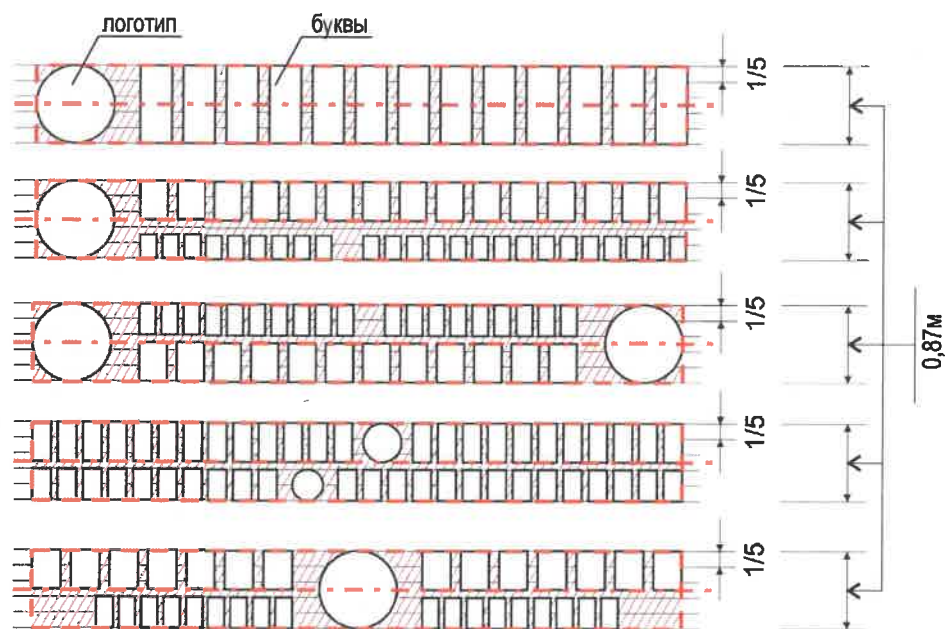
Условные обозначения:

- место допустимого размещения дополнительного оборудования
- выноска и номер позиции согласно Ведомости отделки фасадов на листе 1
- условная координационная ось

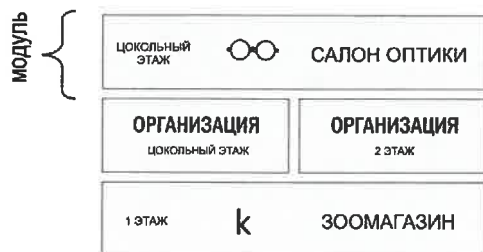
СОГЛАСОВАНО
 Проектный институт ДГА
 г. Пермь - Гла...
 (Ю. Филимонов)

						MP-KP-2-0919			
						Колерный паспорт здания по ул.Крупской, 2, Мотовилихинский район г.Пермь			
Изм.	Кол. уч.	Лист	№ док.	Подп.	Дата	Общественное здание административного назначения	Стадия	Лист	Листов
Разработал			Корелина	<i>[Signature]</i>	09.19		П	7	
						Дворовой фасад	ИП Филимонова Ю.В.		

Схема компоновки объемных букв и/или логотипов, знаков относительно оси и места допустимого размещения объектов городской информации (Стандартные вывески)



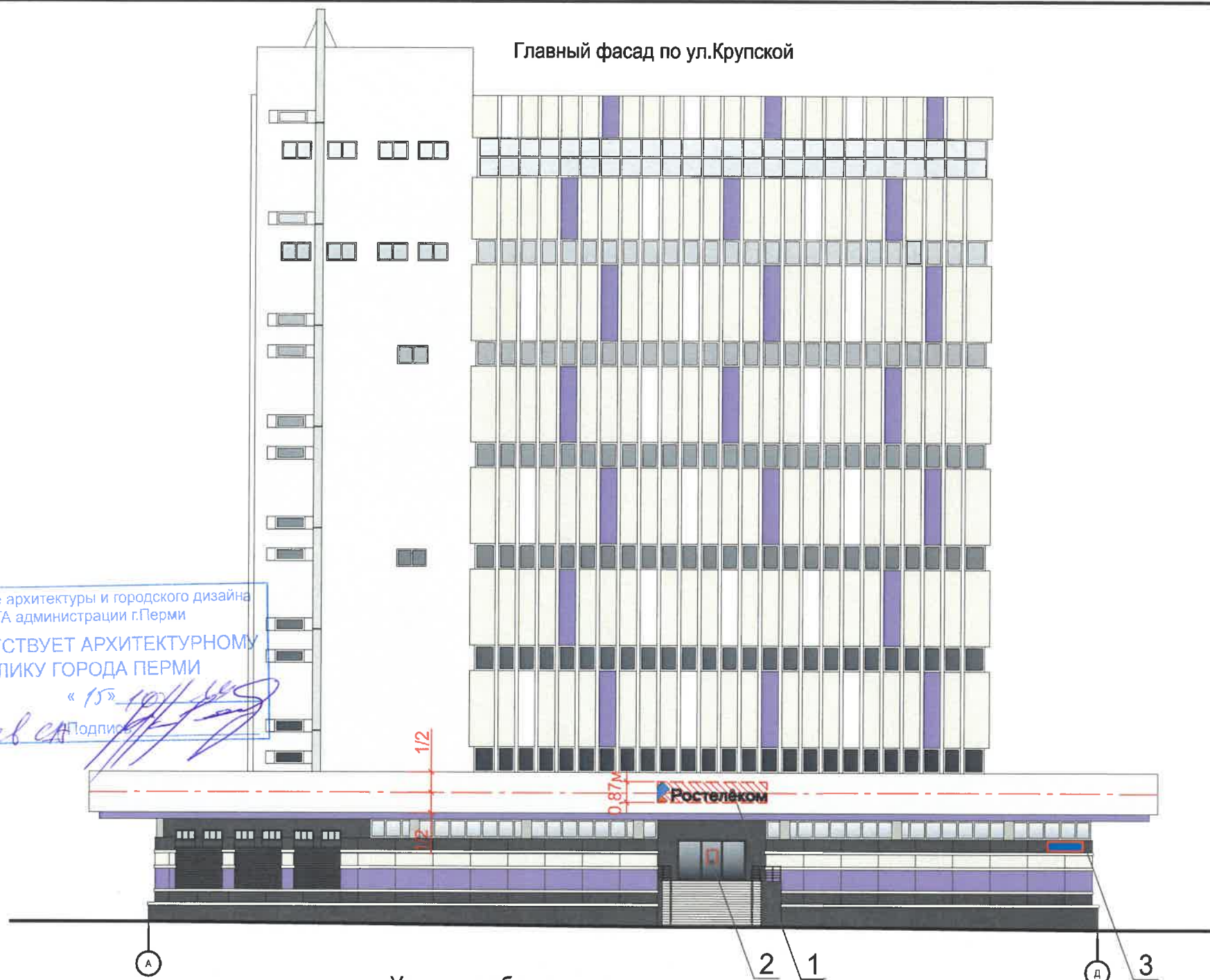
Пример группировки модульных табличек-режимников



Управление архитектуры и городского дизайна
ДГА администрации г.Перми
СООТВЕТСТВУЕТ АРХИТЕКТУРНОМУ
ОБЛИКУ ГОРОДА ПЕРМИ

«15» 10/19/19
Карасев С.А. Подпись

Главный фасад по ул.Крупской



Вывеска (конструкция из отдельных букв)



Условные обозначения:

- выноска и номер позиции согласно Ведомости размещения объектов городской информации
- ось размещения объектов городской информации (вывесок и рекламных конструкций)
- место допустимого размещения объектов городской информации (вывески и рекламные конструкции)
- таблички-режимники
- знак адресации

Ведомость размещения рекламоносителей и объектов городской информации

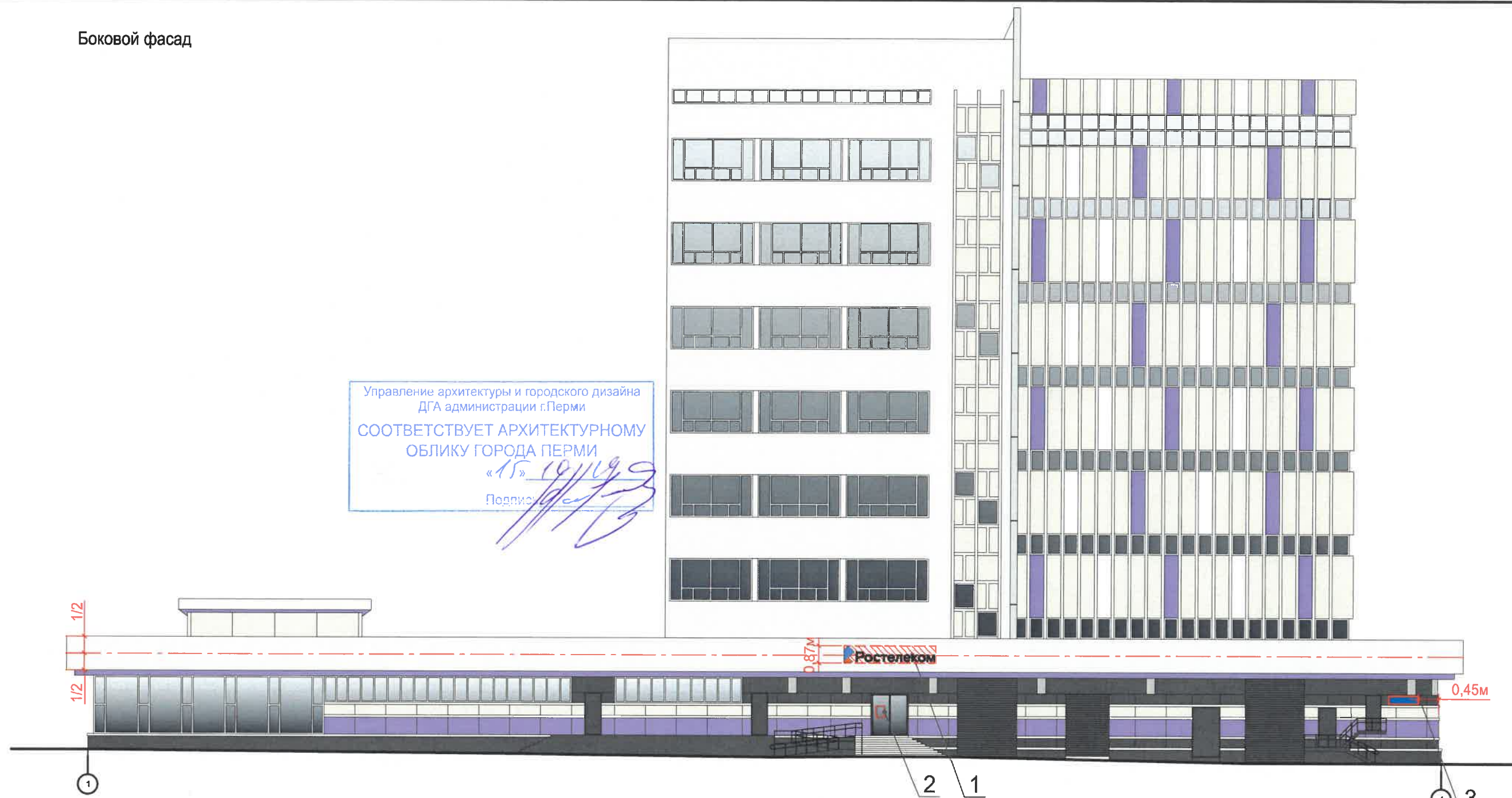
Поз.	Наименование, тип реклама	Эталон цвета	Наличие, тип подсветки
1	Объемные буквы и/или логотипы на фризе, на металлических направляющих в цвет фриза. Оргстекло, металл, пластик	Фирменные цвета	Внутренняя или контурная подсветка
2	Режимник. Оргстекло, металл, пластик	Фирменные цвета	
3	Знак адресации. Оргстекло, металл, пластик	Синий, белый	Внутренняя или контурная подсветка

						MP-КП-2-0919			
						Колерный паспорт здания по ул.Крупской, 2, Мотовилихинский район г.Пермь			
Изм.	Кол. уч.	Лист	№ док.	Подп.	Дата	Общественное здание административного назначения	Стадия	Лист	Листов
Разработал	Корелина				09.19		П	8	
						Размещение городской информации Главный фасад по ул.Крупской	ИП Филимонова Ю.В.		

Копировал

A3

Боковой фасад








Управление архитектуры и городского дизайна
ДГА администрации г.Перми
СООТВЕТСТВУЕТ АРХИТЕКТУРНОМУ
ОБЛИКУ ГОРОДА ПЕРМИ
«15» 10/19/19
Подпись: [Signature]

ПРИМЕЧАНИЕ:

1. Единая горизонтальная ось - это условная прямая линия, относительно которой располагаются информационные конструкции. Месторасположение оси на фасаде определяется как половина расстояния между верхним и нижним архитектурным элементом (окна, наличники, карниз, фриз и др.), выделяющимся (западающим, выступающим) из плоскости стены;
2. Размещение вывесок и рекламных конструкций должно осуществляться в границах места допустимого размещения объектов, установленных данным колерным паспортом;
3. Размещение вывесок по отношению к друг к другу, их конфигурация и наполненность информацией должны соответствовать Стандартным требованиям к вывескам, их размещению и эксплуатации, установленным и утвержденным Постановлением администрации города Перми от 25.10.2016 № 958;
4. В случае, если планируемые к размещению вывески не соответствуют стандартам, установленным Постановлением, администрации города Перми от 25.10.2016 № 958, потребуется внесение изменений в настоящий колерный паспорт;
5. Размещение рекламных конструкций производится на основании отдельного разрешения в соответствии с требованиями Решения Пермской городской Думы от 27.01.2009 № 11 «Об утверждении Положения о порядке установки и эксплуатации рекламных конструкций на территории города Перми».
6. Вид вывесок в ночное время (проект подсветки) разрабатывается отдельно;
7. Узлы крепления конструкций к фасаду разрабатываются отдельным рабочим проектом

Условные обозначения:

-  - выноска и номер позиции согласно Ведомости размещения объектов городской информации
-  - ось размещения объектов городской информации (вывесок и рекламных конструкций)
-  - место допустимого размещения объектов городской информации (вывески и рекламные конструкции)
-  - таблички-режимники
-  - знак адресации

						MP-КП-2-0919			
						Колерный паспорт здания по ул.Крупской, 2, Мотовилихинский район г.Пермь			
Изм.	Кол. уч.	Лист	№ док.	Подп.	Дата	Общественное здание административного назначения	Стадия	Лист	Листов
Разработал		Корелина		[Signature]	09.19		п	9	
						Размещение городской информации Боковой фасад	ИП Филимонова Ю.В.		

Позиция согласно ведомости отделки фасадов	RAL 9003	C:	0	
		M:	0	
		Y:	0	
		K:	0	
		R:	244	
		G:	248	
5,6,10,11		B:	244	

Позиция согласно ведомости отделки фасадов	RAL 7032	C:	0	
		M:	0	
		Y:	20	
		K:	40	
		R:	185	
		G:	185	
12		B:	168	

Позиция согласно ведомости отделки фасадов	RAL 1013	C:	0	
		M:	5	
		Y:	20	
		K:	10	
		R:	233	
		G:	229	
3,8,9,16		B:	206	

Позиция согласно ведомости отделки фасадов	RAL 4005	C:	60	
		M:	100	
		Y:	5	
		K:	10	
		R:	131	
		G:	99	
4,7		B:	157	

Позиция согласно ведомости отделки фасадов	RAL 7024	C:	80	
		M:	60	
		Y:	50	
		K:	40	
		R:	71	
		G:	74	
1,2,13,14,15		B:	80	

СОГЛАСОВАНО
1^й заместитель начальника ДГА
г. Пермь - Главы администрации
г. Пермь
И.В. Филимонов

						MP-KP-2-0919			
						Колерный паспорт здания			
						по ул.Крупской, 2, Мотовилихинский район г.Пермь			
Изм.	Кол. уч.	Лист	№ док.	Подп.	Дата	Общественное здание административного назначения	Стадия	Лист	Листов
Разработал	Корелина			<i>[Signature]</i>	09.19		П	10	
						Эталоны колеров	ИП Филимонова Ю.В.		

Главный фасад (ночной вид)

3d визуализация



Светильник светодиодный серии VL-LINE 30-X1



Потребляемая мощность светильника, Вт 30
 Световой поток светильника, Лм:3450 КСС: Г, К
 Цветовая температура, К 3000...5500 К
 Индекс цветопередачи, CRI 80 RA
 Температура эксплуатации, °С -20...+50 С
 Напряжение питания переменного тока, В 176...264 В
 Марка светодиодов SAMSUNG
 Срок службы светодиодов 100 000 ч
 Коэффициент пульсаций светового потока Кп<1%
 Вид климатического исполнения УХЛ1
 Степень пылевлагозащиты корпуса светильника IP 65
 Аналог светильника с лампой: ЛПО 1x36
 Пусковой ток, не более: 0,5 А
 Габаритные размеры, мм ДхШхВ:1000x57x100
 Вес, кг:1.9

Пояснительная записка

Концепция

Дизайн-проект освещения данного здания основывается на создании единого светового облика. Первая, самая очевидная задача - эстетическая, создания облика с набережной реки Камы в ночное время. С помощью подсветки фасада здания приобретают индивидуальность, в темное время суток подсветка делает акцент на архитектурных особенностях. Вторая задача - создание безопасного пространства. Подсветка несет опознавательную, ориентирующую и охранную функции. Архитектурная подсветка помогает ориентации людей - входная группа выделяется, акцентная локальная подсветка фасада с возможностью в будние дни спокойного ровного освещения, в праздничные дни более динамичное, яркое освещение.

Альтернативным светотехническим оборудованием, обеспечивающим контурное освещение архитектуры в проекте являются светильники светодиодные серии Line предназначен для решения задач при проектировании общего и акцентированного освещения. Нижняя архитектурная подсветка карнизов здания 1-го этажа создает определенную строгость в восприятии объекта. Тогда как цветное освещение применяется для того, чтобы подчеркнуть особенности геометрии зданий.

Оборудование

Основной задачей проекта при выборе оборудования явилось совмещение низковольтной системы (архитектурная нижняя подсветка) и системы светодиодного освещения, работающих на напряжении 220В.

В качестве низковольтных светильников в проекте применяются светильники светодиодные серии Line предназначен для решения задач при проектировании общего и акцентированного освещения. Корпус из анодированного алюминия и имеет высокую степень пылевлагозащиты IP65. Вторичная оптика с большим выбором КСС, дает возможность реализовать самые сложные дизайнерские и технические решения. Корпус окрашивается в любой цвет, согласно каталога RAL. Рассеиватель из ударопрочного поликарбоната может быть матовым или прозрачным. Для крепления имеются специальные поворотные кронштейны.

						MP-КП-2-0919			
						Колерный паспорт здания			
						по ул.Крупской, 2, Мотовилихинский район г.Пермь			
Изм.	Кол. уч.	Лист	№ док.	Подп.	Дата	Общественное здание административного назначения	Стадия	Лист	Листов
Разработал				Корелина	09.19		П	11	
						Архитектурно-художественная подсветка	ИП Филимонова Ю.В.		