



ДЕПАРТАМЕНТ ГРАДОСТРОИТЕЛЬСТВА И АРХИТЕКТУРЫ  
АДМИНИСТРАЦИИ ГОРОДА ПЕРМИ

ООО «ИЗДАТЕЛЬСКИЙ ДОМ «ИНОМАРКА»

Заказчик: АО «Тандер»

*059-22-01-26 - 399 от 13.02.2019*

## КОЛЕРНЫЙ ПАСПОРТ

**АДРЕС ОБЪЕКТА:** г. Пермь, административный район Свердловский,  
ул. Куйбышева, здание № 101

№ 101КС - 2 - 2019 - АР

г. Пермь 2019 г.

**Ведомость чертежей комплекта марки АР**

Лист	НАИМЕНОВАНИЕ	ПРИМЕЧАНИЕ
1	Общие данные, ведомость отделки фасадов	
2	Ситуационный план, пояснительная записка	
3,4	Существующие фото фасадов	
5	Главный фасад	
6	Дворовой фасад	
7,8	Боковой фасад	
9,10,11	Размещение объектов городской информации	
12	Эталоны колеров	

**ИНСТРУКЦИЯ**

**о порядке производства работ, связанных с окраской фасадов и всех наружных частей зданий, сооружений, строений, расположенных на территории города Перми**

1. Окраска фасадов и всех наружных частей зданий, сооружений, строений, ограждений, заборов, павильонов, киосков, ларьков и прочих объектов, расположенных на территории города Перми, может производиться лишь на основании колерного паспорта фасадов на ремонт и окраску, выдаваемых Департаментом градостроительства и архитектуры Администрации города Перми.

2. До начала процесса окраски здания или какого-либо сооружения должны быть произведены работы по капитальному ремонту всех без исключения наружных частей его, подлежащих окраске.

3. До начала ремонта зданий, имеющих газосветовую рекламу, сообщить рекламораспространителю о предстоящих работах на фасаде здания с целью сохранения вывесок либо их демонтажу.

4. Полуразрушенные и разрушенные архитектурные художественно-скульптурные детали здания, карниза, колонны, пилястры, капители, фризы, тяги, лепные украшения, барельефы, мозаика, художественная роспись подлежат обязательному восстановлению в своем первоначальном виде.

**Категорически запрещается производить окраску зданий без предварительного восстановления указанных деталей.**

5. Металлические поверхности отдельных частей здания, чугунные решетки, перила балконов и лестниц, кронштейны, дверные и оконные приборы, архитектурно-художественные детали перед окраской очищают от грязи, ржавчины, старой краски и покрываются вновь лишь масляной краской.

6. В соответствии с выданными образцами цвета колерами) на окраску здания организация, производит ремонт здания, составляет пробные образцы цвета, которые наносятся на видное место стены.

**Проверку и согласование пробного образца цвета (колера), а также готовности поверхности стены и отдельных наружных частей здания к окраске производит уполномоченный представитель Департамента градостроительства и архитектуры Администрации города Перми. Без указанной проверки и согласования производить окраску фасада категорически воспрещается.**

7. Домоуправления, организации и учреждения, производящие окраску и связанный с нею ремонт здания, несут полную ответственность за точное выполнение настоящей инструкции и привлекаются к ответственности за нарушение ее.

8. Цветовая гамма рекламодателя должна гармонизировать с основным колористическим решением фасадов здания.

**9. По всем вопросам, связанным с производством работ по окраске зданий, необходимо обращаться в Департамент градостроительства и архитектуры Администрации г. Перми (ул. Сибирская. 15, к. 314)**

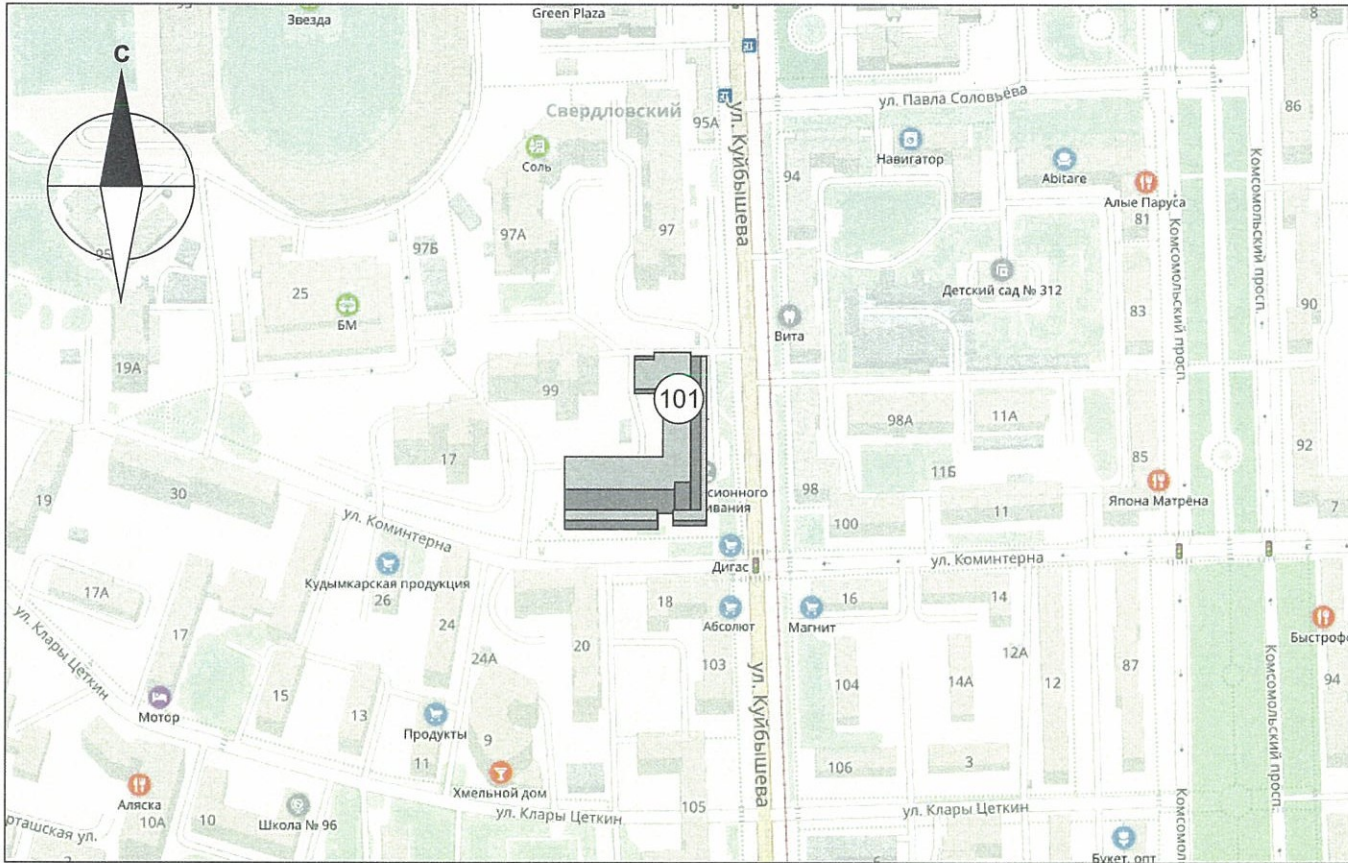
**Ведомость отделки фасадов**

ПОЗ.	ЭЛЕМЕНТ ФАСАДА	ЭТАЛОН ЦВЕТА Lab, NCS,RAL	ОБОЗНАЧ.	ВИД ОТДЕЛКИ	ПРИМ.
1	Цоколь			Композит/Штукатурка/ Силикатная краска	
2	Основное поле стен			Фасадная плитка, штукатурка окрашенная атмосферной краской	
3	Поле 1 этажа			Композит/Бетонная плитка/Штукатурка/ фасадная плитка	
4	Контрфорсы, колонны, архитектурные вставки			Кирпичная кладка/ Штукатурка/ Силикатная краска	
5	Дверные полотна			Металлопластик, металл с покраской атмосферной краской	
6	Ограждения, металлические элементы,			Хромированная сталь/ Металл с покраской атмосферной краской	
7	Кровля здания			Рулонное битумно- полимерное покрытие, профнастил	
8	Оконные переплеты			Металлопластик стеклопакеты	
9	Лестницы			Металл с покраской атмосферной краской, бетон	
10	Балконы/лоджии			Штукатурка, окрашенная Металлопластик стеклопакеты	
11	Входной портал			Композит	

СОГЛАСОВАНО  
1<sup>й</sup> заместитель начальника ДГА  
г. Перми - главный архитектор  
Д.Ю. Лапшин  
6 "Июня" 2019 г.

						№ 101КС - 2 - 2019 - АР			
						Колерный паспорт объекта капитального строительства по ул. Куйбышева, 101, Свердловский района г. Перми.			
Изм.	Кол.уч	Лист	Недок.	Подпись	Дата	Жилое дом со встроенными помещениями общественного и торгового назначения	Стадия	Лист	Листов
Разраб.		Патракеева Т.Ю.			02.19		п	1	12
						Общие данные	ООО «Издательский дом «Иномарка», г.Пермь		
Н.контроль		Ложкин В.В.			02.19				

**Ситуационный план-схема**



**Ведомость ссылочных и прилагаемых документов**

ОБОЗНАЧЕНИЕ	НАИМЕНОВАНИЕ	ПРИМЕЧАНИЕ
№ 958	Постановление об утверждении Стандартных требований к вывескам, их размещению и эксплуатации	от 25.10.2016
№ 130	Постановление об утверждении формы колерного паспорта, требований к его содержанию, порядка и критериев его согласования	от 22.02.2017
01563000214160000 02-0186760-01-ОФ	Колерный паспорт объекта капитального строительства по ул. Куйбышева, №101 в Свердловском районе	от 11.11.2016

**Пояснительная записка**

Цель разработки колерного паспорта здания - приведение цветового решения и оформления здания к единому архитектурному внешнему виду с применением современных конструкций и материалов. Определение возможных мест размещения объектов монументального искусства (мемориальных досок, памятных знаков), других объектов городского дизайна, наружной рекламы и визуальной информации, а также дополнительного оборудования.

Объект - здание, назначение: жилое со встроенными помещениями общественного и торгового назначения. Расположено по ул. Куйбышева, 101, г. Пермь. Материал-кирпичный. Этажность - 10. Год сдачи/постройки - 1989. В плане Г-образный.

Проектом предусмотрено устройство новых вывесок компаний, упорядочивание размеров и места размещения рекламных конструкций.

Технология работ - выполнить работы по ремонту всех его элементов, подлежащих окраске; все металлические элементы должны быть очищены от грязи, ржавчины и старой краски. Антикоррозийные работы следует выполнять в соответствии с требованиями СП 71.13330.2016 «Защита строительных конструкций и сооружений от коррозии». Работы по отделке фасада необходимо выполнить в соответствии с требованиями СП 71.13330.2017 «Изоляционные и отделочные покрытия», ТР 79-98 «Технические рекомендации по подготовке поверхности наружных ограждающих конструкций жилых и общественных зданий под отделку при их реконструкции и ремонте», ТР 85-89 «Технические рекомендации по входному контролю качества материалов, применяемых для отделки фасадов».

В соответствии с Градостроительным кодексом Российской Федерации и Постановлением администрации города Перми от 22.02.2017 № 130 «Об утверждении Порядка и критериев согласования колерного паспорта, требований к содержанию колерного паспорта, формы колерного паспорта» согласованные департаментом градостроительства и архитектуры администрации города Перми проекты колерных паспортов либо проекты изменений в колерные паспорта не являются разрешительной документацией на строительство, реконструкцию объекта капитального строительства; не являются правовым основанием на устройство пристроек, навесов, козырьков.

№ 101КС - 2 - 2019 - АР						
Колерный паспорт объекта капитального строительства по ул. Куйбышева, 101, Свердловский района г. Перми.						
Изм.	Кол.уч	Лист	№док.	Подпись	Дата	
Разраб.		Патракеева Т.Ю.		<i>Т.Ю. Патракеева</i>	02.19	
Жилое дом со встроенными помещениями общественного и торгового назначения				Стадия	Лист	Листов
				П	2	12
Ситуационный план				ООО «Издательский дом «Иномарка», г.Пермь		
Н.контроль		Ложкин В.В.		<i>В.В. Ложкин</i>	02.19	

Существующие фото фасадов

Главный фасад



Дворовой фасад



Боковые фасады



						№ 101КС - 2 - 2019 - АР			
						Колерный паспорт объекта капитального строительства по ул. Куйбышева, 101, Свердловский района г. Перми.			
Изм.	Кол.уч	Лист	№ док.	Подпись	Дата	Жилое дом со встроенными помещениями общественного и торгового назначения	Стадия	Лист	Листов
Разраб.				<i>Патракеева Т.Ю.</i>	02.19		П	3	12
						Существующие фото фасадов	ООО «Издательский дом «Иномарка», г.Пермь		
Н.контроль				<i>Ложкин В.В.</i>	02.19				

Существующие фото фасадов

Боковые фасады



1 этаж



						№ 101КС - 2 - 2019 - АР			
						Колерный паспорт объекта капитального строительства по ул. Куйбышева, 101, Свердловский района г. Перми.			
Изм.	Кол.уч	Лист	Недок.	Подпись	Дата	Жилое дом со встроенными помещениями общественного и торгового назначения	Стадия	Лист	Листов
Разраб.		Патракеева Т.Ю.		<i>Патракеева</i>	02.19		П	4	12
						Существующие фото фасадов	ООО «Издательский дом «Иномарка», г.Пермь		
Н.контроль		Ложкин В.В.		<i>Ложкин</i>	02.19				

Главный фасад



1. В случае, если наружные лестницы при дополнительно устроенных входах в общественные помещения здания выходят за границы предоставленного земельного участка и красные линии квартала, то устройство дополнительных или переустройство существующих входных групп требует получения разрешения в установленном порядке;

2. В случае устройства или переустройства (перепланировки, ремонта, реконструкции) помещений общественного назначения, их входных групп в обязательном порядке должны быть предусмотрены мероприятия по обеспечению доступности данных помещений для маломобильных групп населения, включая инвалидов, использующих кресла-коляски и собак-проводников (далее-МГН) в соответствии с требованиями СП 59.13330.2016 Свод правил. Доступность зданий и сооружений для маломобильных групп населения. Данный свод правил касается функционально-планировочных элементов зданий и сооружений, их участков или отдельных помещений, доступных для МГН (входные узлы, коммуникации, пути эвакуации, помещения и зоны обслуживания, а также их информационное и инженерное обустройство). В частности, лестницы при входах в общественные помещения должны дублироваться пандусами с уклоном не более 1:20 (5%) или иными средствами подъема (подъемные платформы, лифты и т.д.). Согласно вышеуказанному Своду правил наружные лестницы и пандусы должны иметь поручни с учетом технических требований к опорным стационарным устройствам по ГОСТ Р 51261; размеры входной площадки при открывании дверей наружу должны быть не менее 1,4 x 2,0 или 1,5 x 1,85; размеры входной площадки с пандусом не менее 2,2 x 2,2 м.

СОГЛАСОВАНО  
1<sup>й</sup> заместитель начальника ДГА  
г. Пермь - главный архитектор  
Д.Ю. Лапшин  
" 6 " *Июль* 2019г.

ПРИМЕЧАНИЕ 2: Ведомость отделки фасадов см. лист 1

						№ 101КС - 2 - 2019 - АР			
						Коперный паспорт объекта капитального строительства по ул. Куйбышева, 101, Свердловский района г. Перми.			
Изм.	Кол.уч	Лист	Недок.	Подпись	Дата	Жилое дом со встроенными помещениями общественного и торгового назначения	Стадия	Лист	Листов
Разраб.		Патракеева Т.Ю.		<i>Лапшин</i>	02.19		п	5	12
						Главный фасад	ООО «Издательский дом «Иномарка», г.Пермь		
Н.контроль		Дежкин В.В.		<i>Дежкин</i>	02.19				

Дворовой фасад



СОГЛАСОВАНО  
 1<sup>й</sup> заместитель начальника ДГА  
 г. Пермь - главный архитектор  
 Д.Ю. Лапшин  
 "6" \_\_\_\_\_ 2019 г.

ПРИМЕЧАНИЕ:

- К дополнительному оборудованию относятся: наружные блоки систем вентиляции и кондиционирования, вентиляционные и водосточные трубы; антенны; видеокамеры наружного наблюдения; почтовые ящики; кабельные линии, пристенные электрощиты; флагштоки и так далее;
- Размещение дополнительного оборудования, дополнительных элементов и устройств на фасадах объектов капитального строительства допускается при соблюдении следующих условий:
  - соответствие размещения дополнительного оборудования архитектурному решению фасадов, предусмотренному проектной документацией, в соответствии с которой осуществлено строительство (реконструкция) Объекта, с привязкой к единой (вертикальной, горизонтальной) системе осей фасадов;
  - единая горизонтальная ось - условная прямая линия. Определяется как половина расстояния между верхним и нижним архитектурным элементом (окна, наличники, карниз, фриз и другие), выделяющимся (западающим, выступающим) из плоскости стены;
  - единая вертикальная ось - условная прямая линия. Определяется как половина расстояния между границами одного архитектурного элемента (окна, двери, колонны) либо между двумя архитектурными элементами (окна, двери, колонны);
  - комплексное решение размещения оборудования - единое архитектурное и цветовое решение (в том числе размер, форма, материал);
  - размещение дополнительного оборудования на архитектурных деталях, элементах декора, поверхностях с ценной архитектурной отделкой, а также крепление, ведущее к повреждению архитектурных поверхностей, не допускаются.

Места возможного размещения дополнительного оборудования фасадов

ПРИМЕЧАНИЕ: Ведомость отделки фасадов см. лист 1

						№ 101КС - 2 - 2019 - АР			
						Колерный паспорт объекта капитального строительства по ул. Куйбышева, 101, Свердловский района г. Пермь.			
Изм.	Кол.уч	Лист	Недок.	Подпись	Дата	Жилое дом со встроенными помещениями общественного и торгового назначения	Стадия	Лист	Листов
Разраб.				Патракеева Т.Ю.	02.19		П	6	12
						Дворовой фасад	ООО «Издательский дом «Иномарка», г.Пермь		
Н.контроль				Ложкин В.В.	02.19				

Боковой фасад



СОПАСОВАНО  
 1<sup>й</sup> заместитель начальника ДГА  
 г.Перми главный архитектор  
 Д.Ю. Лапшин  
 "6" "Июня" 2019 г.

ПРИМЕЧАНИЕ:

В случае устройства или переустройства (перепланировки, ремонта, реконструкции) помещений общественного назначения, их входных групп в обязательном порядке предусмотреть мероприятия по обеспечению доступности данных помещений для маломобильных групп населения, включая инвалидов, использующих кресла-коляски и собак-проводников (далее-МГН) в соответствии с требованиями СП 59.13330.2016. Свод правил. Доступность зданий и сооружений для маломобильных групп населения. Актуализированная редакция "СНиП 35-01-2001" (далее -Свод правил).  
 В соответствии со Сводом правил лестницы должны дублироваться пандусами или подъемными устройствами. Длина непрерывного марша пандуса не должна превышать 9,0 м, а уклон - не круче 1:20 (5%). Параметры пандуса следует принимать в соответствии со Сводом правил. Поручни должны соответствовать техническим требованиям к опорным стационарным устройствам по ГОСТ Р 51261.

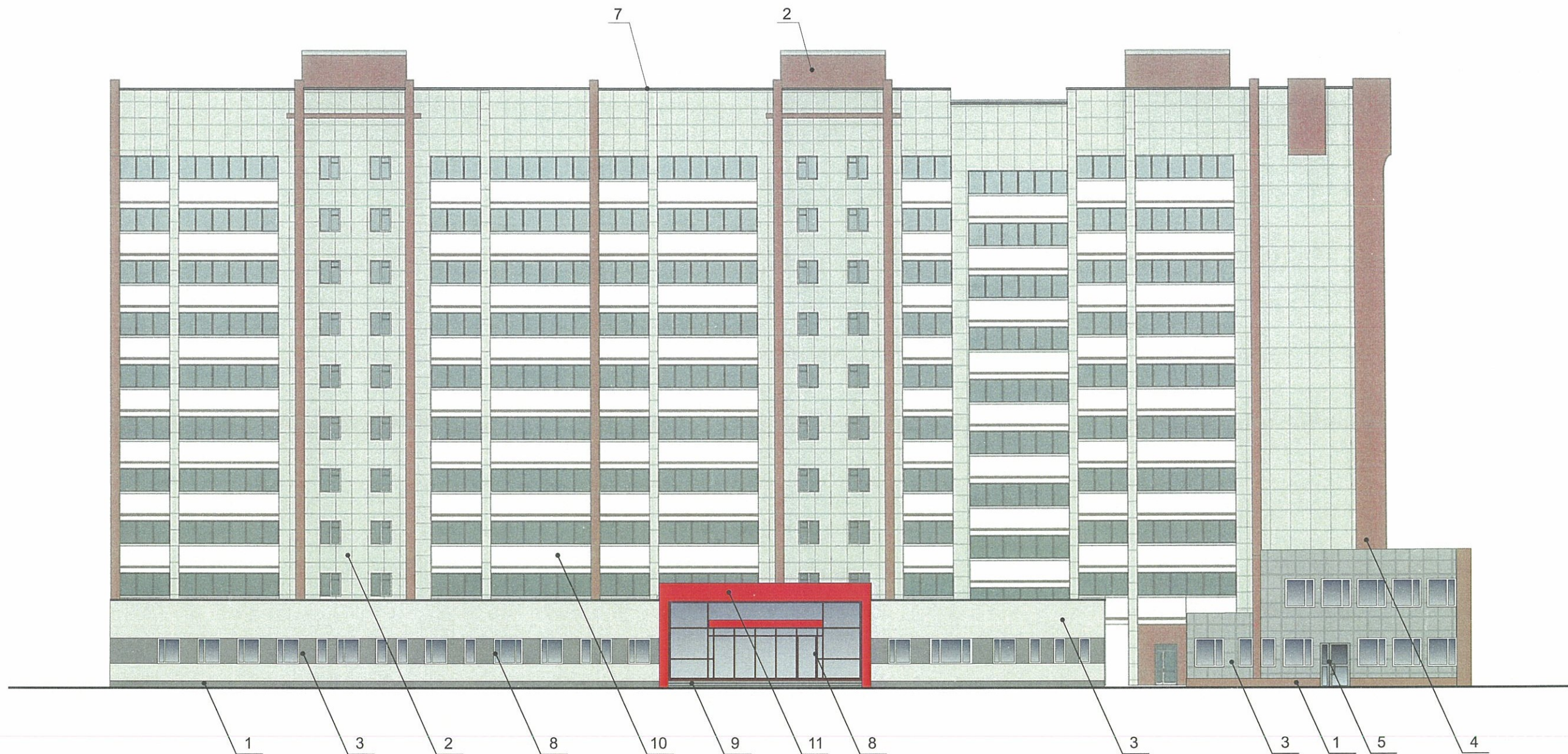
Места возможного размещения дополнительного оборудования фасадов

ПРИМЕЧАНИЕ: Ведомость отделки фасадов см. лист 1

						№ 101КС - 2 - 2019 - АР			
						Коперный паспорт объекта капитального строительства по ул. Куйбышева, 101, Свердловский района г. Перми.			
Изм.	Кол.уч	Лист	№док.	Подпись	Дата	Жилое дом со встроенными помещениями общественного и торгового назначения	Стадия	Лист	Листов
Разраб.				Патракеева Т.Ю.	02.19		П	7	12
						Боковые фасады	ООО «Издательский дом «Иномарка», г.Пермь		
Н.контроль				Ложкин В.В.	02.19				



Боковой фасад



СОГЛАСОВАНО  
 1-й заместитель начальника ДП  
 г. Пермь главный архитектор  
 Д.Ю. Лапин  
 2019

ПРИМЕЧАНИЕ: Ведомость отделки фасадов см. лист 1

						№ 101КС - 2 - 2019 - АР			
						Колерный паспорт объекта капитального строительства по ул. Куйбышева, 101, Свердловский района г. Перми.			
Изм.	Кол.уч	Лист	Недок.	Подпись	Дата	Жилое дом со встроенными помещениями общественного и торгового назначения	Стадия	Лист	Листов
Разраб.				Патракеева Т.Ю.	02.19		п	8	12
						Боковые фасады	ООО «Издательский дом «Иномарка», г.Пермь		
Н.контроль				Ложкин В.В.	02.19				



Размещение объектов городской информации (Главный фасад)



Ведомость размещения объектов городской информации

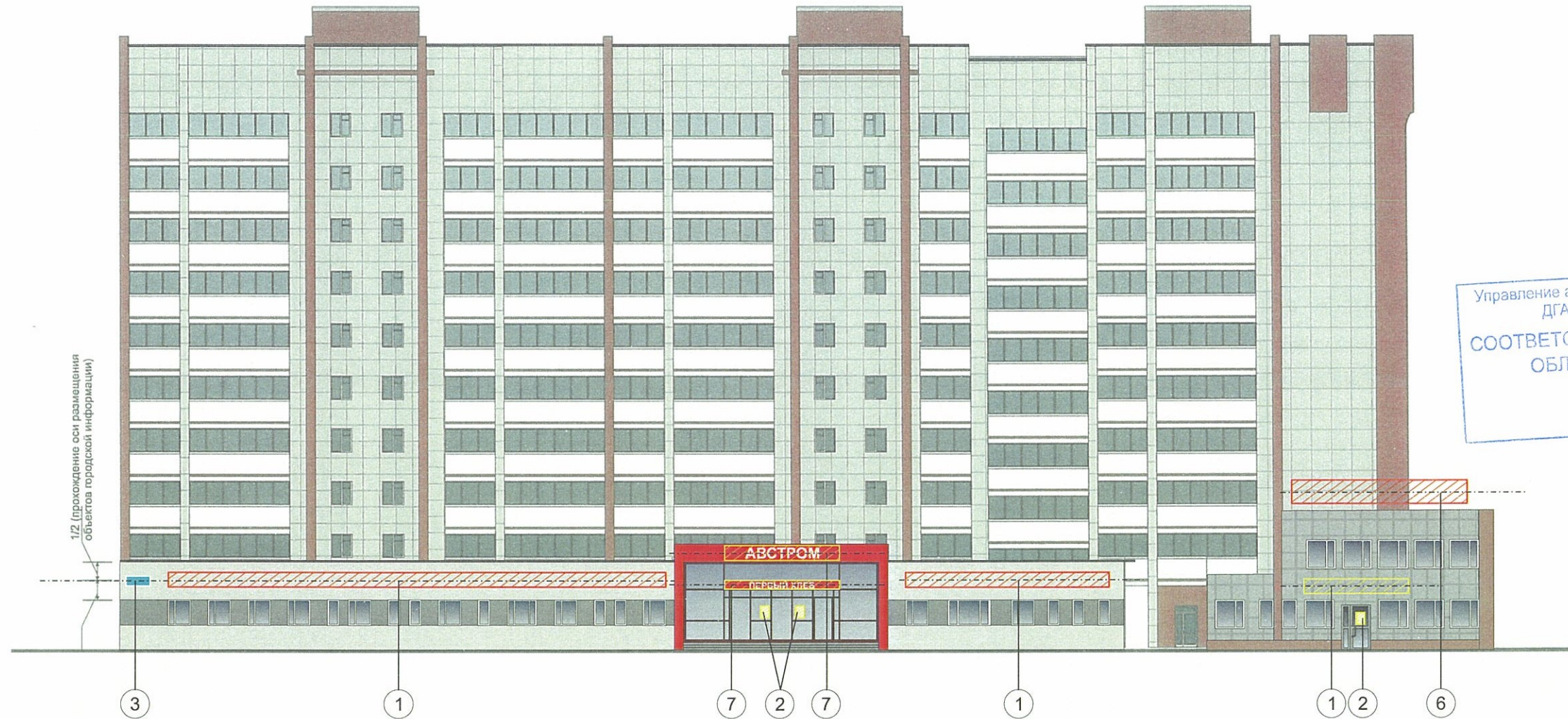
№	НАЗВАНИЕ, ТИП РЕКЛАМЫ	ЦВЕТОВАЯ ГАММА	НАЛИЧИЕ, ТИП ПОДСВЕТКИ
1	Объемные буквы и/или логотип на направляющих в цвет фасада. Контражур, винил, оргстекло, металл, пластик	Фирменные цвета	Внутренняя подсветка/ Контурная подсветка/ без подсветки
2	Режим работы. Выполнен из оргстекла, пластика, металла, виниловой пленки	Фирменные цвета	без подсветки
3	Знак адресации. Выполнен из оргстекла, пластика, металла	синий/белый	без подсветки
4	Панель - кронштейн. Выполнена из оргстекла, пластика, металла, виниловой пленки	Фирменные цвета	Внутренняя подсветка/ Контурная подсветка/ без подсветки
5	Выклейка виниловой пленкой до 30% от площади остекления и/или вывеска световая двусторонняя панель (панно), размещенная в оконном проеме за стеклом (площадь панно - не более 50% от площади остекления). Металл, пластик, пленки.	Фирменные цвета	внутренняя подсветка/ контурная подсветка/ без подсветки
6	Крышная установка в виде объемных букв	Фирменные цвета	внутренняя подсветка/ контурная подсветка/ без подсветки
7	Световые объемные буквы/псевдообъем/выклейка и/или логотип на фронтоне козырька, входном портале на направляющих.	Фирменные цвета	Внутренняя подсветка/ Контурная подсветка/ без подсветки

Управление архитектуры и городского дизайна  
ДГА администрации г.Перми  
СООТВЕТСТВУЕТ АРХИТЕКТУРНОМУ  
ОБЛИКУ ГОРОДА ПЕРМИ  
«6» марта 19  
Подпись: \_\_\_\_\_

  Место допустимого расположения (вывесок, рекламных конструкций)  
- - - - - Ось размещения объектов городской информации (вывесок, рекламных конструкций)

№ 101КС - 2 - 2019 - АР					
Колерный паспорт объекта капитального строительства по ул. Куйбышева, 101, Свердловский района г. Перми.					
Изм.	Кол.уч	Лист	Недок.	Подпись	Дата
Разраб.		Патракеева Т.Ю.		<i>Ложкин</i>	02.19
				Жилое дом со встроенными помещениями общественного и торгового назначения	
				Размещение объектов городской информации	
Н.контроль		Ложкин В.В.		02.19	
				Стадия	Лист
				п	9
				Листов	12
				ООО «Издательский дом «Иномарка», г.Пермь	

# Размещение объектов городской информации (Боковой фасад)



Управление архитектуры и городского дизайна  
ДГА администрации г.Перми  
**СООТВЕТСТВУЕТ АРХИТЕКТУРНОМУ  
ОБЛИКУ ГОРОДА ПЕРМИ**  
«6» *Ильин И*  
Подпись: *Ильин И*

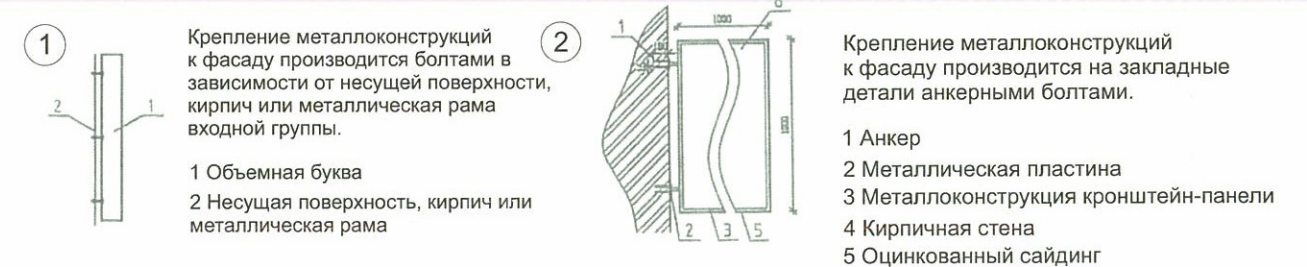
ПРИМЕЧАНИЕ 2: Ведомость размещения объектов городской информации см. лист 9

- Место допустимого расположения (вывесок, рекламных конструкций)
- - - - - Ось размещения объектов городской информации (вывесок, рекламных конструкций)

ПРИМЕЧАНИЕ:

1. Размещение вывесок и рекламных конструкций должно осуществляться в границах места допустимого размещения объектов, установленных данным колерным паспортом;
2. Размещение вывесок по отношению к друг к другу, их конфигурация и наполненность информацией должны соответствовать Стандартным требованиям к вывескам, их размещению и эксплуатации, установленным и утвержденным Постановлением администрации города Перми от 25.10.2016 № 958;
3. В случае, если планируемые к размещению вывески не соответствуют Постановлению администрации города Перми от 25.10.2016 № 958, потребуется внесение изменений в настоящий колерный паспорт;
4. Размещение рекламных конструкций производится на основании отдельного разрешения в соответствии с требованиями Решения Пермской городской Думы от 27.01.2009 № 11 «Об утверждении Положения о порядке установки и эксплуатации рекламных конструкций на территории города Перми»;
5. Единая горизонтальная ось – это условная прямая линия, относительно которой располагаются информационные конструкции. Определяется как половина расстояния между верхним и нижним архитектурным элементом (окна, наличники, карниз, фриз и др.), выделяющимся (западающим, выступающим) из плоскости стены.
6. Размеры одиночных табличек-режимников должны быть одинаковыми.
7. Материал, габариты и цвет подложки фриза должны быть одинаковыми по всей длине занимаемого помещения. Высота фризов должна быть одинаковой по всей длине фасада
8. Допускается размещение арт-объектов, выполненных из разных материалов художниками-монументалистами.
9. Размещение вывесок, перекрывающие оконные проемы, а так же расположенные на балконах зданий и сооружений должны быть согласованы с собственниками помещений, к которым относится балкон и данный оконный проем.

## Узлы крепления объектов городской информации



№ 101КС - 2 - 2019 - АР					
Колерный паспорт объекта капитального строительства по ул. Куйбышева, 101, Свердловский района г. Перми.					
Изм.	Кол.уч	Лист	№ док.	Подпись	Дата
Разраб.		Патракеева Т.Ю.		<i>Патракеева</i>	02.19
				Жилое дом со встроенными помещениями общественного и торгового назначения	Стадия п
				Размещение объектов городской информации	Лист 10
				Н.контроль	Листов 12
				Ложкин В.В.	02.19
				ООО «Издательский дом «Иномарка», г.Пермь	

Размещение объектов городской информации (Боковой фасад)



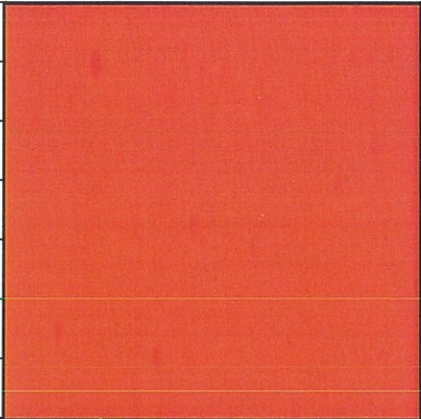
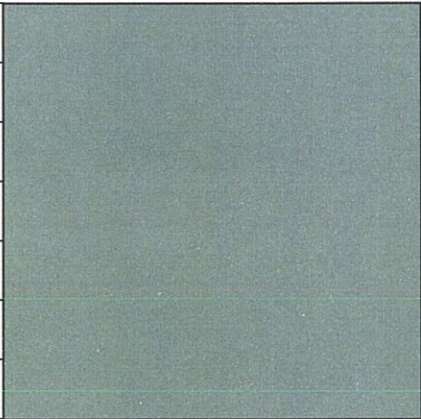
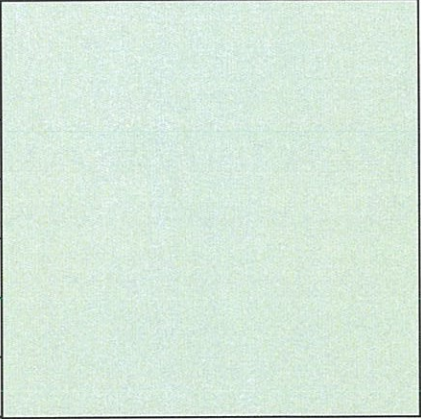
Управление архитектуры и городского дизайна  
ДГА администрации г.Перми  
СООТВЕТСТВУЕТ АРХИТЕКТУРНОМУ  
ОБЛИКУ ГОРОДА ПЕРМИ  
«6» Марта 19  
Подпись: *[Signature]*

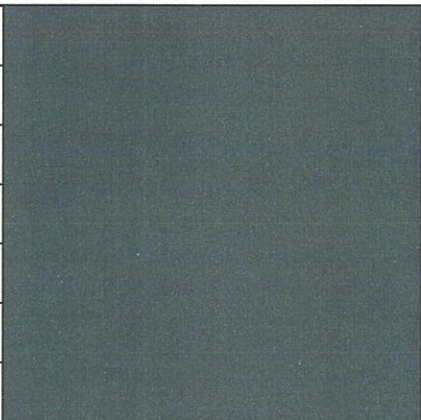

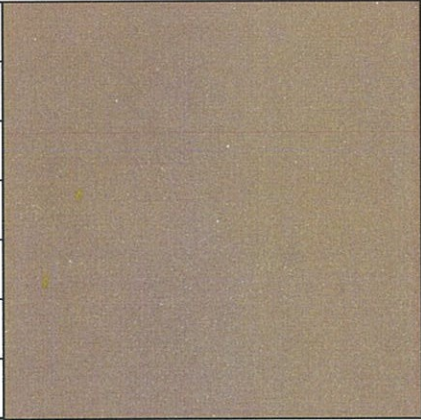
ПРИМЕЧАНИЕ 2: Ведомость размещения объектов городской информации см. лист 9  

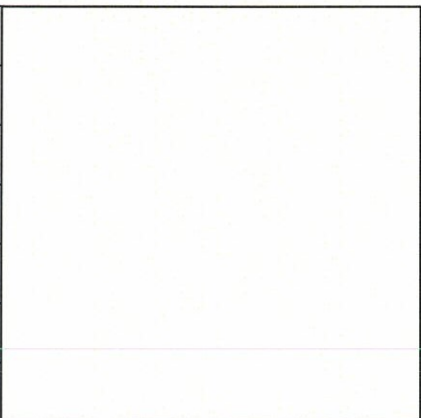
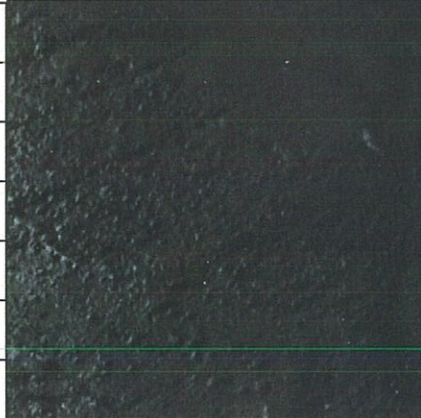
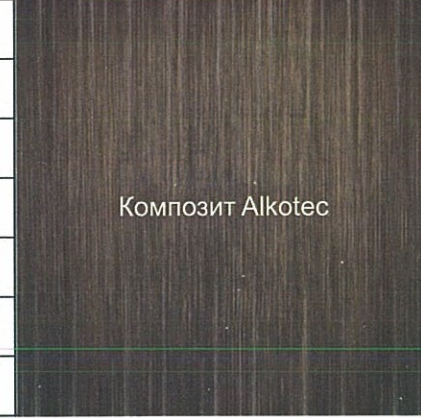
 Место допустимого расположения (вывесок, рекламных конструкций)  
 - - - - - Ось размещения объектов городской информации (вывесок, рекламных конструкций)

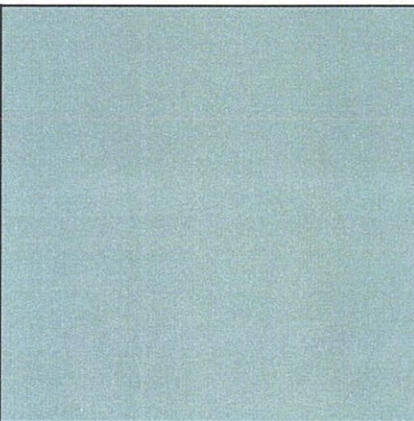
						№ 101КС - 2 - 2019 - АР			
						Коперный паспорт объекта капитального строительства по ул. Куйбышева, 101, Свердловский района г. Перми.			
Изм.	Кол.уч	Лист	№ док.	Подпись	Дата	Жилое дом со встроенными помещениями общественного и торгового назначения	Стадия	Лист	Листов
Разраб.				<i>[Signature]</i>	02.19		п	11	12
						Размещение объектов городской информации	ООО «Издательский дом «Иномарка», г.Пермь		
Н.контроль				<i>[Signature]</i>	02.19				

**Эталоны колеров**



Позиция ведомости отделки фасадов  11	Координаты цвета RAL 3020	C: 0		Позиция ведомости отделки фасадов  1,7,9	Координаты цвета RAL 9023	C: 8		Позиция ведомости отделки фасадов  3	Координаты цвета RAL 9022	C: 21	
		M: 100				M: 6				M: 14	
		Y: 100				Y: 6				Y: 14	
		K: 10				K: 57				K: 31	
		R: 193				R: 126				R: 156	
		G: 18				G: 129				G: 156	
B: 28	B: 130	B: 156									

Позиция ведомости отделки фасадов  6	Координаты цвета RAL 7016	C: 60		Позиция ведомости отделки фасадов  2	Координаты цвета	C:	 Фасадная плитка	Позиция ведомости отделки фасадов  1,2,4	Координаты цвета RAL 9022	C: 21	
		M: 30				M:				M: 14	
		Y: 30				Y:				Y: 14	
		K: 80				K:				K: 31	
		R: 55				R:				R: 156	
		G: 63				G:				G: 156	
B: 67	B:	B: 156									

Позиция ведомости отделки фасадов  5,8,10	Координаты цвета RAL 9003	C: 0		Позиция ведомости отделки фасадов  7	Координаты цвета	C:		Позиция ведомости отделки фасадов  11	деревянные панели	C:	 Композит Alkotec
		M: 0				M:				M:	
		Y: 0				Y:				Y:	
		K: 0				K:				K:	
		R: 244				R:				R:	
		G: 248				G:				G:	
B: 244	B:	B:									

Позиция ведомости отделки фасадов  3,5,6,8	Координаты цвета RAL 9006	C: 0	
		M: 0	
		Y: 0	
		K: 40	
		R: 165	
		G: 168	
B: 166			

СОГЛАСОВАНО  
1<sup>й</sup> заместитель начальника ДГА  
г. Пермь, главный архитектор  
Д.Ю. Лапшин  
"6" марта 2019г.

						№ 101КС - 2 - 2019 - АР			
						Колерный паспорт объекта капитального строительства по ул. Куйбышева, 101, Свердловский района г. Перми.			
Изм.	Кол.уч	Лист	№ док.	Подпись	Дата	Жилое дом со встроенными помещениями общественного и торгового назначения	Стадия	Лист	Листов
Разраб.			Патракеева Т.Ю.		02.19		п	12	12
						Эталоны колеров	ООО «Издательский дом «Иномарка», г.Пермь		
Н.контроль			Ложкин В.В.		02.19				