



**ДЕПАРТАМЕНТ ГРАДОСТРОИТЕЛЬСТВА И АРХИТЕКТУРЫ  
АДМИНИСТРАЦИИ ГОРОДА ПЕРМИ**

**ПРОИЗВОДСТВЕННО-РЕКЛАМНАЯ КОМПАНИЯ «УРА!»**

*от 06.03.2019 № 059-22-01-26-1332*

## **КОЛЕРНЫЙ ПАСПОРТ**

**АДРЕС ОБЪЕКТА: г. Пермь, административный район Свердловский,  
улица Куйбышева, здание (строение) № 118**

**№ 008/118**

**ПЕРМЬ, 2019 г.**



Ведомость чертежей комплекта марки ОФ

ЛИСТ	НАИМЕНОВАНИЕ	ПРИМЕЧАНИЯ
1	Общие данные. Ведомость отделки фасадов. Пояснительная записка.	
2	Ситуационный план-схема.	
3	Существующее состояние фасадов. (Фотофиксация)	
4	Вид А. Главный фасад.	
5	Вид В. Дворовой фасад.	
6	Вид Б. Боковой фасад.	
7	Вид Г. Боковой фасад.	
8	Размещение объектов городской информации. Боковой фасад. Вид Г	
9	Эталоны колеров	

Ведомость отделки фасадов

ПОЗ.	ЭЛЕМЕНТ ФАСАДА	ЭТАЛОН ЦВЕТА	ОБОЗНАЧ.	ВИД ОТДЕЛКИ	ПРИМ.
1	Основное поле стен 1		RAL 1011 RAL 7035 RAL 6004	Ж/б плиты, декоративная гранитная крошка Силикатный кирпич Цветной стеклоблок	
2	Цоколь главного фасада		RAL 7045	Силикатная фасадная краска.	
3	Основное поле стен 2		RAL 7047 RAL 6000	Фасадная краска	
4	Основное поле стен пристоя		RAL 9010 RAL 7035	Силикатный кирпич Штукатурка. Фасадная краска	
5	Отделка входной группы главного фасада		RAL 3014 RAL 7045	Штукатурка. Силикатная фасадная краска.	
6	Декоративные элементы фасада		RAL 9010	Штукатурка. Силикатная фасадная краска.	
7	Перекрытия окон		RAL 9010	Металлопластик (стеклопакеты)	
8	Дверные блоки		RAL 9010 RAL 3011 RAL 7045	Металлопластик. Металл с покраской атмосферостойкой краской	
9	Козырьки, элементы кровли Дворовой фасад		RAL 3011	Ондулин	
10	Кровля			Профнастил	
11	Водосточные трубы		RAL 6000	Оцинкованная сталь с полимерным покрытием Фасадная краска	
12	Лестницы			Ж/б, Керамогранит, Фасадная краска	

В соответствии с Градостроительным кодексом Российской Федерации и Постановлением администрации города Перми от 22.02.2017 № 130 «Об утверждении Порядка и критериев согласования колерного паспорта, требований к содержанию колерного паспорта, формы колерного паспорта» согласованные департаментом градостроительства и архитектуры администрации города Перми проекты колерных паспортов либо проекты изменений в колерные паспорта не являются разрешительной документацией на строительство, реконструкцию объекта капитального строительства; не являются правовым основанием на устройство пристроек, навесов, козырьков.

Пояснительная записка.

Настоящим проектом:

- сохраняются ранее установленные типы отделки и цветовое решение фасадов,
  - предлагаются решения и отделочные материалы для оформления входных групп организаций, размещенных на 1-м этажах в здании.
  - уточняются виды и места размещения объектов городской информации по всему фасаду для прочих организаций, размещенных на 1-м этажах в здании.
- Настоящий проект разработан в соответствии с требованиями Постановления администрации г.Перми от 22.02.2017 № 130 «Об утверждении порядка и критериев согласования колерного паспорта, требования к содержанию колерного паспорта».

ИНСТРУКЦИЯ

о порядке производства работ, связанных с окраской фасадов и всех наружных частей зданий, сооружений, строений, расположенных на территории города Перми

1. Окраска фасадов и всех наружных частей зданий, сооружений, строений, ограждений, заборов, павильонов, киосков, ларьков и прочих объектов, расположенных на территории города Перми, может производиться лишь на основании колерного паспорта фасадов на ремонт и окраску, согласованных ДГА г. Перми.

2. До начала процесса окраски здания или какого-либо сооружения должны быть произведены работы по капитальному ремонту всех без исключения наружных частей его, подлежащих окраске.

3. До начала ремонта зданий, имеющих газосветовую рекламу сообщить рекламораспространителю о предстоящих работах на фасадах здания с целью сохранения вывесок либо их демонтажу.

4. Полуразрушенные и разрушенные архитектурные, художественно-скульптурные детали здания, карнизы, колонны, пилястры, капители, фризы, тяги, лепные украшения, барельефы, мозаика, художественная роспись подлежат обязательному восстановлению в своем первоначальном виде.

Категорически запрещается производить окраску здания без предварительного восстановления указанных деталей.

5. Металлические поверхности отдельных частей здания, чугунные решетки, перила балконов и лестниц, кронштейны, дверные и оконные приборы, архитектурно-художественные детали перед окраской очищаются от грязи, ржавчины, старой краски и покрываются вновь лишь масляной краской.

6. В соответствии с выданными образцами цвета (колерами) на окраску здания организация, производящая ремонт здания, составляет пробные образцы цвета, которые наносятся на видное место стены.

7. Домоуправления, организации и учреждения, производящие окраску и связанный с ней ремонт здания, несут полную ответственность за точное выполнение настоящей инструкции и привлекаются к ответственности за её нарушение.

8. Цветовая гамма рекламносителей должна гармонировать с основным колористическим решением фасадов здания.

9. По всем вопросам, связанным с производством работ по покраске зданий, необходимо обращаться в ДГА г. Перми. ( ул. Сибирская, 15, каб. 316, тел. 212-76-98)

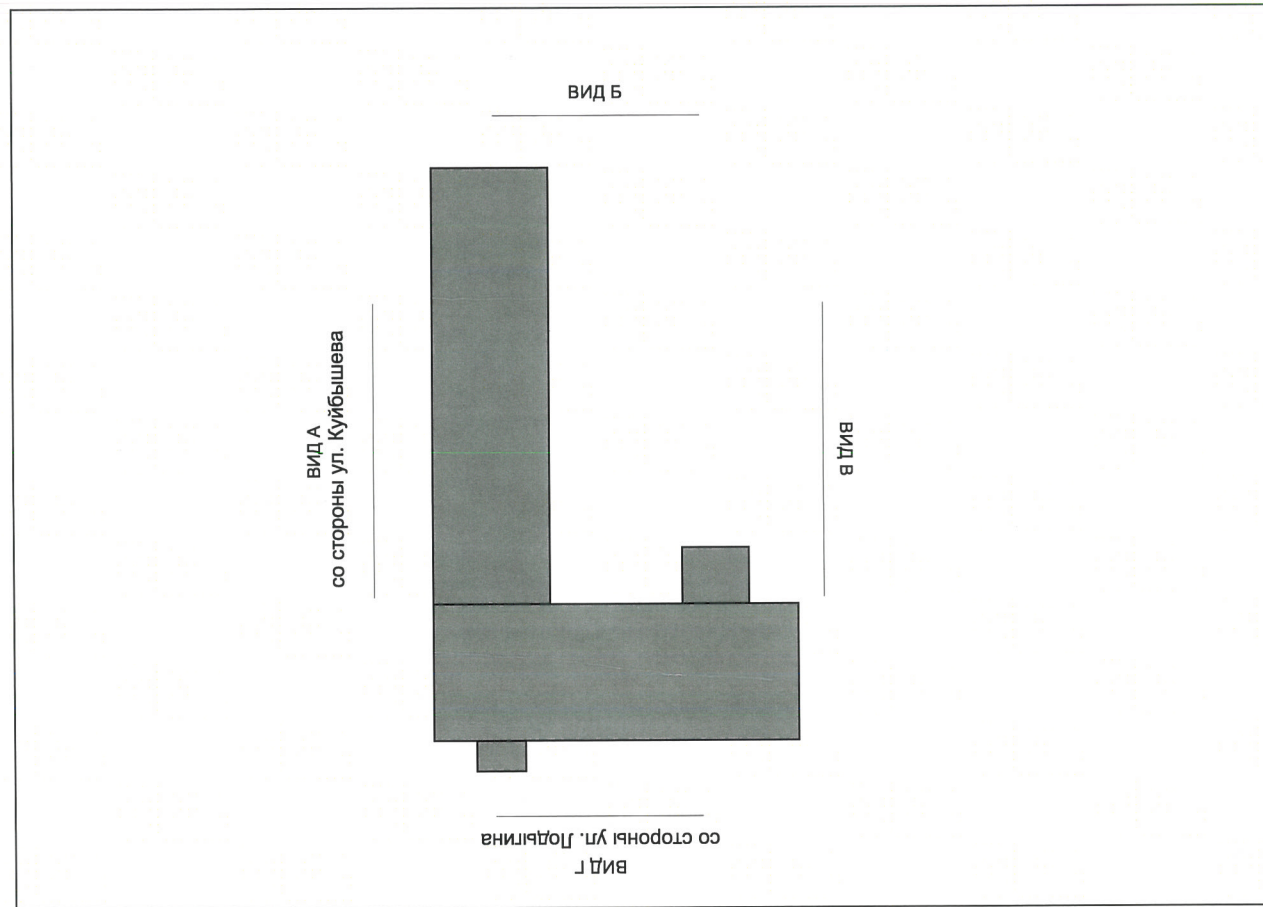
СОГЛАСОВАНО  
1<sup>й</sup> заместитель начальника ДГА  
г. Перми - главный архитектор  
Д.Ю. Папшин

						№ 008/118			
						Колерный паспорт объекта капитального строительства по ул. Куйбышева, № 118, Свердловского района г. Перми			
Изм.	Кол.уч.	Лист	№ док.	Подпись	Дата	Заказчик: Муниципальное автономное учреждение «Спортивная школа по баскетболу «Урал-Грейт-Юниор» г. Перми	Стадия	Лист	Листов
Разраб.	Быкова А.И.				02/19		ОФ	1	9
						Общие данные		ПРК «УРА»	

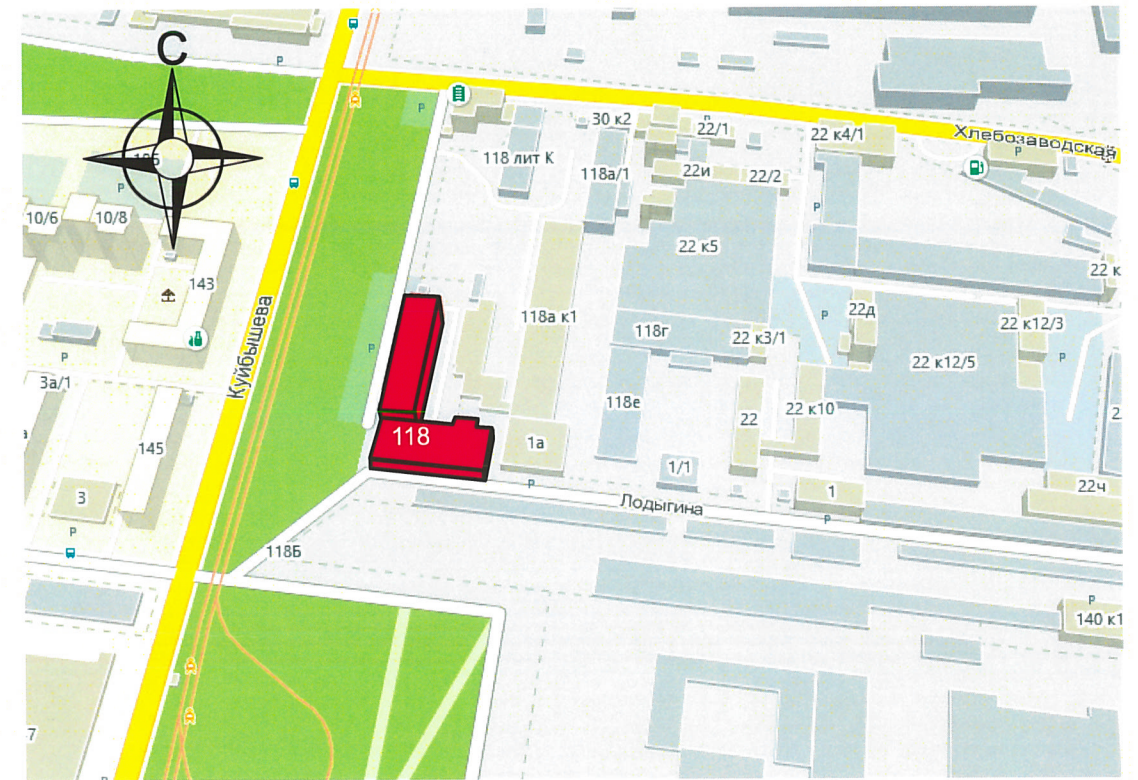


Ситуационный план-схема жилого дома

Схема плана



Ситуационная схема



Ведомость ссылочных и прилагаемых документов

ОБОЗНАЧЕНИЕ	НАИМЕНОВАНИЕ	ПРИМЕЧАНИЕ

№ 008/118					
Колерный паспорт объекта капитального строительства по ул. Куйбышева, № 118, Свердловского района г. Перми					
Изм.	Кол.уч.	Лист	Недок.	Подпись	Дата
Разраб.		Быкова А.И.		<i>Быкова</i>	02/19
Заказчик: Муниципальное автономное учреждение «Спортивная школа по баскетболу «Урал-Грейт-Юниор» г. Перми					
				Стадия	Лист
				ОФ	2
				Листов	9
Ситуационный план-схема				ПРК «УРА»	



Существующее состояние фасадов

Существующее состояние главного фасада, ВИД А



Существующее состояние бокового фасада, ВИД Б



Существующее состояние дворового фасада, ВИД В



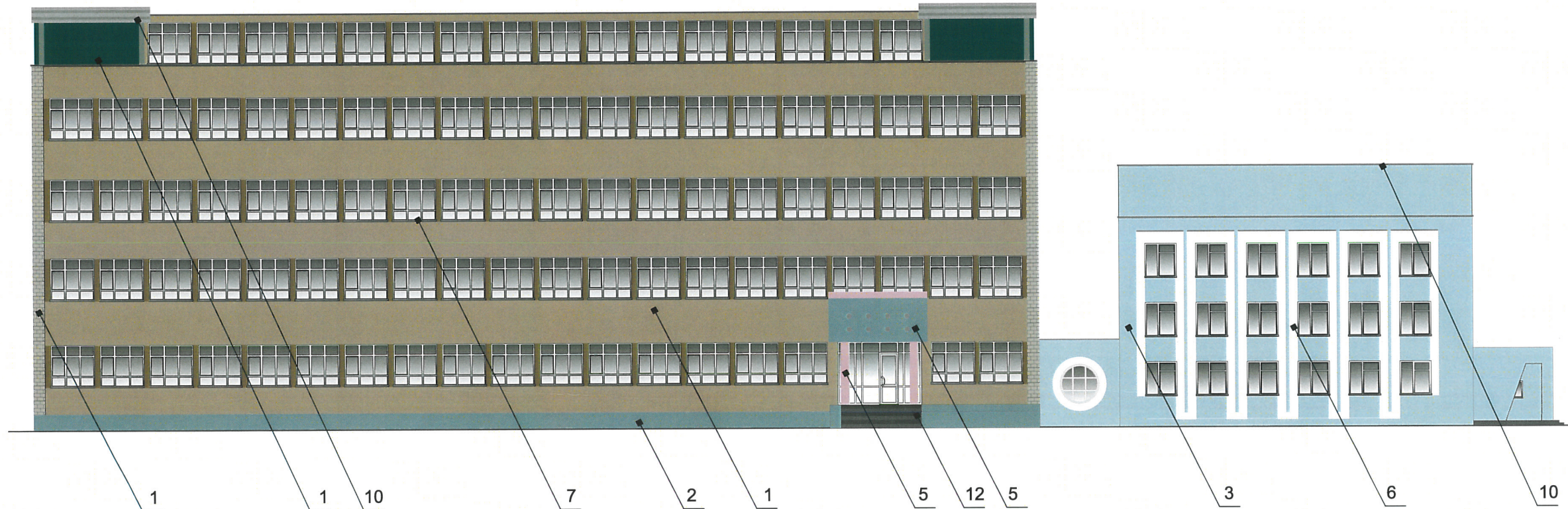
Существующее состояние бокового фасада, ВИД Г



						№ 008/118			
						Колерный паспорт объекта капитального строительства по ул. Куйбышева, № 118, Свердловского района г. Перми			
Изм.	Кол.уч.	Лист	Недок.	Подпись	Дата	Заказчик: Муниципальное автономное учреждение «Спортивная школа по баскетболу «Урал-Грейт-Юниор» г. Перми	Стадия	Лист	Листов
							ОФ	3	9
						Существующее состояние фасадов		ПРК «УРА»	



Главный фасад  
Вид А



СОГЛАСОВАНО  
1<sup>й</sup> заместитель начальника ДГА  
г. Перми главный архитектор  
Д.Ю. Лапшин  
01 04 19

ПРИМЕЧАНИЕ:

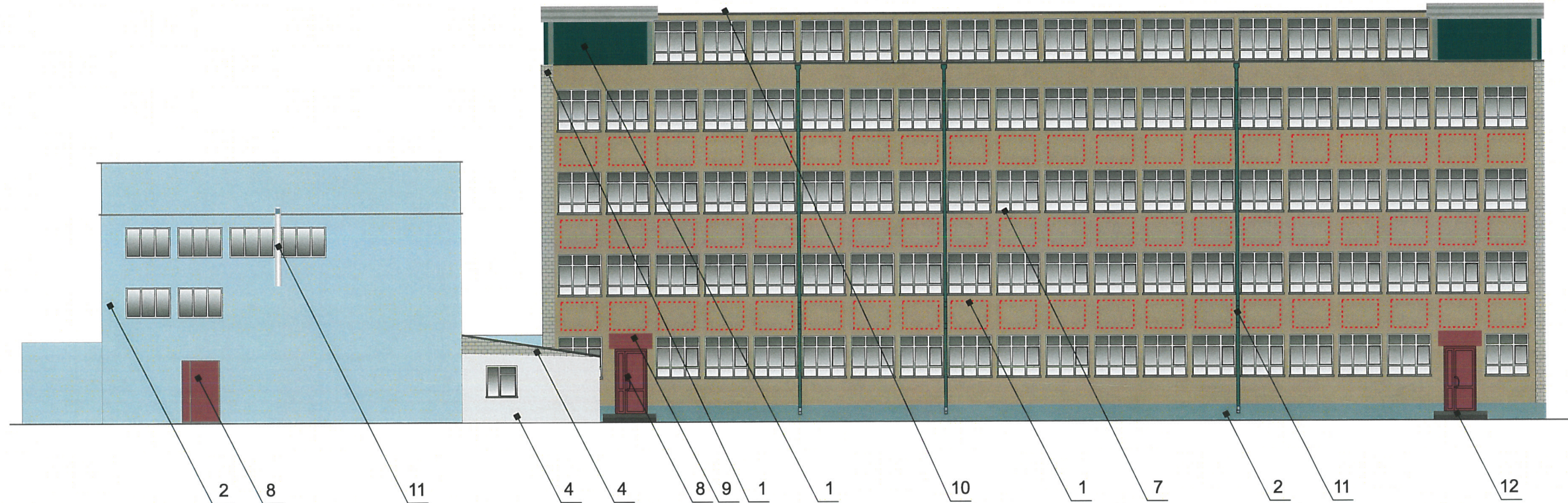
1. В случае, если наружные лестницы при дополнительно устроенных входах в общественные помещения здания выходят за границы предоставленного земельного участка и красные линии квартала, то устройство дополнительных или переустройство существующих входных групп требует получения разрешения в установленном порядке;

2. В случае устройства или переустройства (перепланировки, ремонта, реконструкции) помещений общественного назначения, их входных групп в обязательном порядке должны быть предусмотрены мероприятия по обеспечению доступности данных помещений для маломобильных групп населения, включая инвалидов, использующих кресла-коляски и собак-проводников (далее-МГН) в соответствии с требованиями СП 59.13330.2016 Свод правил. Доступность зданий и сооружений для маломобильных групп населения. Данный свод правил касается функционально-планировочных элементов зданий и сооружений, их участков или отдельных помещений, доступных для МГН (входные узлы, коммуникации, пути эвакуации, помещения и зоны обслуживания, а также их информационное и инженерное обустройство). В частности, лестницы при входах в общественные помещения должны дублироваться пандусами с уклоном не более 1:20 (5%) или иными средствами подъема (подъемные платформы, лифты и т.д.). Согласно вышеуказанному Своду правил наружные лестницы и пандусы должны иметь поручни с учетом технических требований к опорным стационарным устройствам по ГОСТ Р 51261; размеры входной площадки при открывании дверей наружу должны быть не менее 1,4 x 2,0 или 1,5 x 1,85; размеры входной площадки с пандусом не менее 2,2 x 2,2 м.

						№ 008/118			
						Колерный паспорт объекта капитального строительства по ул. Куйбышева, № 118, Свердловского района г. Перми			
Изм.	Кол.уч.	Лист	№док.	Подпись	Дата	Заказчик: Муниципальное автономное учреждение «Спортивная школа по баскетболу «Урал-Грейт-Юниор» г. Перми	Стадия	Лист	Листов
Разраб.		Быкова А.И.		<i>Быкова</i>	02/19		ОФ	4	9
						Вид А. Главный фасад.	ПРК «УРА»		



Дворовой фасад  
Вид В



ПРИМЕЧАНИЕ:

1. К дополнительному оборудованию относятся: наружные блоки систем вентиляции и кондиционирования, вентиляционные и водосточные трубы; антенны; видеокамеры наружного наблюдения; почтовые ящики; кабельные линии, пристенные электрощиты; флагштоки и так далее;

2. Размещение дополнительного оборудования, дополнительных элементов и устройств на фасадах объектов капитального строительства допускается при соблюдении следующих условий:

-соответствие размещения дополнительного оборудования архитектурному решению фасадов, предусмотренному проектной документацией, в соответствии с которой осуществлено строительство (реконструкция) Объекта, с привязкой к единой (вертикальной, горизонтальной) системе осей фасадов;

-единая горизонтальная ось - условная прямая линия. Определяется как половина расстояния между верхним и нижним архитектурным элементом (окна, наличники, карниз, фриз и другие), выделяющимся (западающим, выступающим) из плоскости стены;

-единая вертикальная ось - условная прямая линия. Определяется как половина расстояния между границами одного архитектурного элемента (окна, двери, колонны) либо между двумя архитектурными элементами (окна, двери, колонны);

-комплексное решение размещения оборудования - единое архитектурное и цветовое решение (в том числе размер, форма, материал);

-размещение дополнительного оборудования на архитектурных деталях, элементах декора, поверхностях с ценной архитектурной отделкой, а также крепление, ведущее к повреждению архитектурных поверхностей, не допускаются;

3. Размещение флагодержателей на фасадах должно соответствовать требованиям п.1.9.7 Постановления администрации г.Перми от 22.02.2017 № 130;

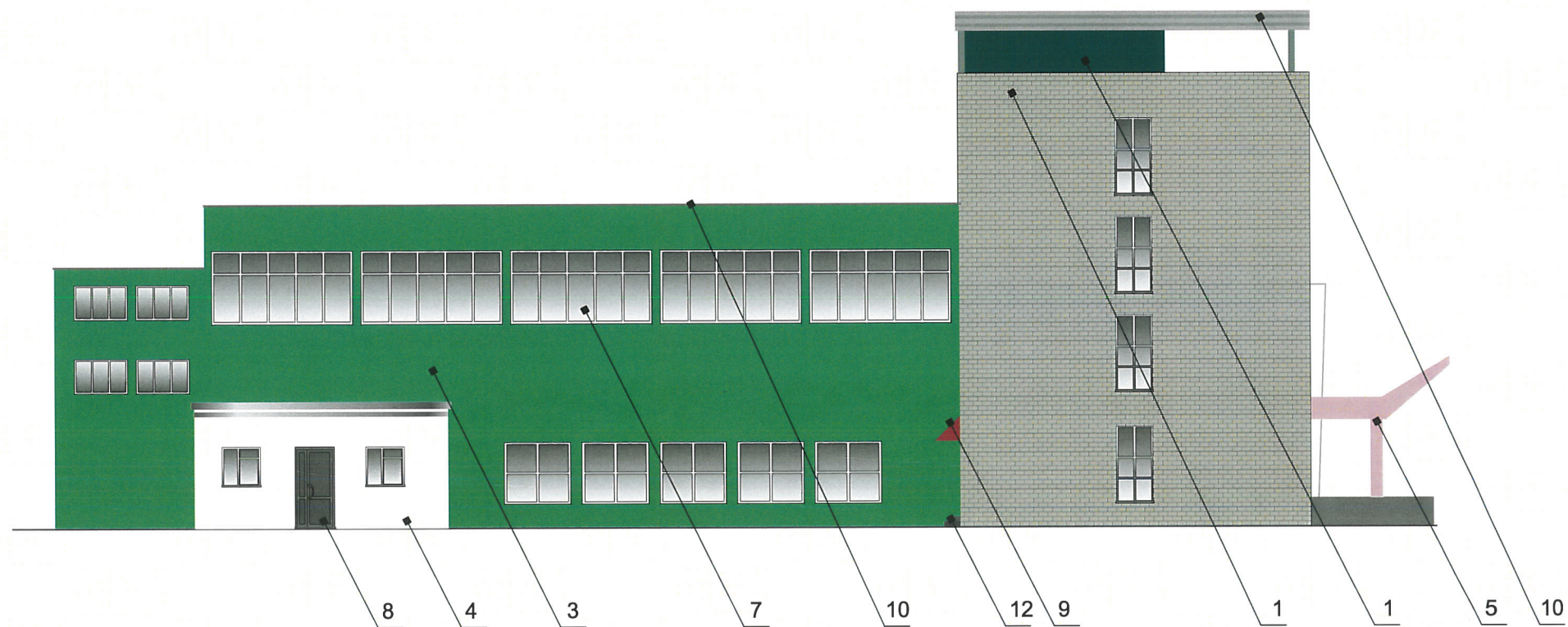
СОГЛАСОВАНО  
1<sup>й</sup> заместитель начальника ДГА  
г. Перми - главный архитектор  
Д.Ю. Лалшин  
"01" 09 2019

- Место допустимого размещения дополнительного оборудования

						№ 008/118			
						Колерный паспорт объекта капитального строительства по ул. Куйбышева, № 118, Свердловского района г. Перми			
Изм.	Кол.уч.	Лист	Недок.	Подпись	Дата	Заказчик: Муниципальное автономное учреждение «Спортивная школа по баскетболу «Урал-Грейт-Юниор» г. Перми	Стадия	Лист	Листов
Разраб.		Быкова А.И.			02/19		ОФ	5	9
						Вид В. Дворовой фасад.	ПРК «УРА»		



Боковой фасад  
Вид Б



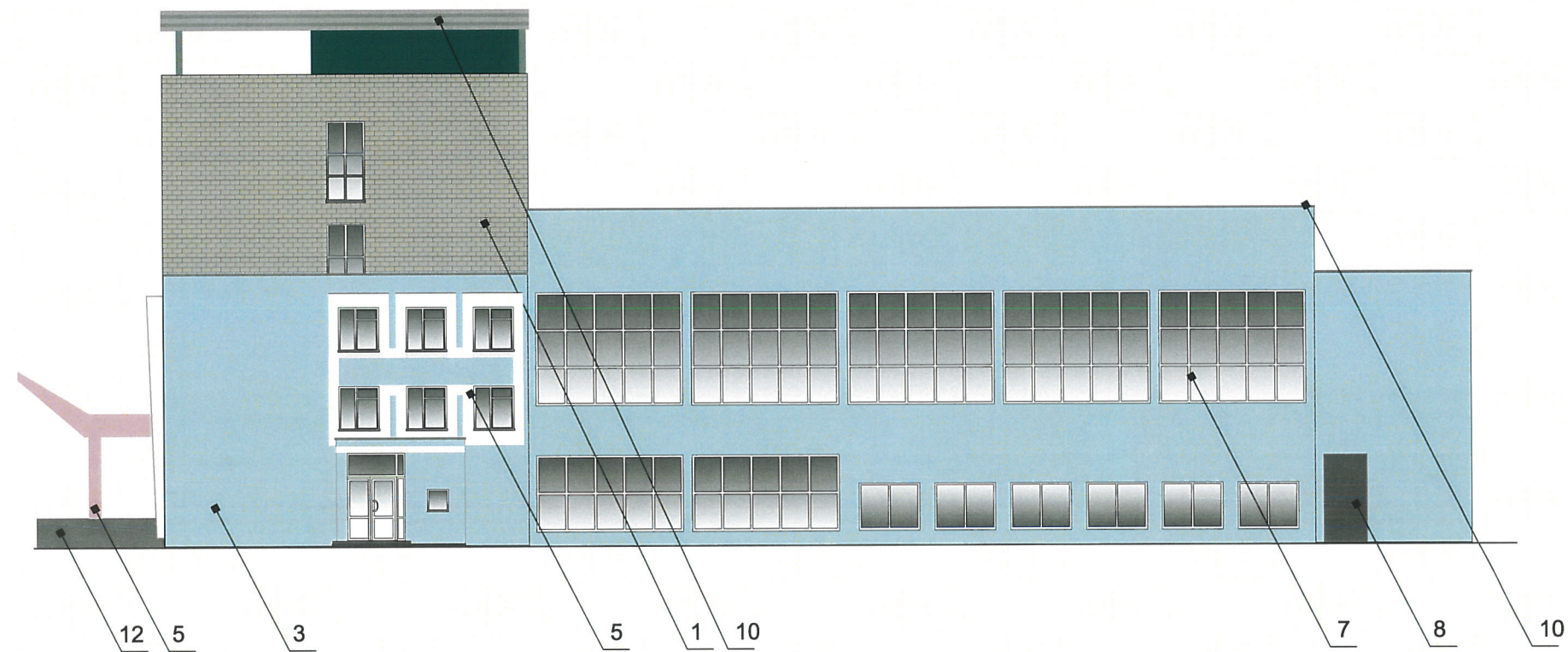
В случае устройства или переустройства (перепланировки, ремонта, реконструкции) помещений общественного назначения, их входных групп в обязательном порядке предусмотреть мероприятия по обеспечению доступности данных помещений для маломобильных групп населения, включая инвалидов, использующих кресла-коляски и собак-проводников (далее-МГН) в соответствии с требованиями СП 59.13330.2016 Свод правил. Доступность зданий и сооружений для маломобильных групп населения, актуализированная редакция СНиП 35-01-2001. Данный свод правил касается функционально-планировочных элементов зданий и сооружений, их участков или отдельных помещений, доступных для МГН (входные узлы, коммуникации, пути эвакуации, помещения и зоны обслуживания, а также их информационное и инженерное обустройство), в частности, лестницы при входах в общественные помещения должны дублироваться пандусами с уклоном не более 1:20 (5%) или иными средствами подъема (подъемные платформы, лифты и т.д.). Согласно пунктам 5.1.2, 5.1.3 вышеуказанного свода правил наружные лестницы и пандусы должны иметь поручни с учетом технических требований к опорным стационарным устройствам по ГОСТ Р 51261; размеры входной площадки при открывании дверей наружу должны быть не менее 1,4 x 2,0 или 1,5 x 1,85; размеры входной площадки с пандусом не менее 2,2 x 2,2 м.

СОГЛАСОВАНО  
1<sup>й</sup> заместитель начальника ДГА  
г. Перми - главный архитектор  
Д.Ю. Лапшин  
04.03.19

						№ 008/118			
						Колерный паспорт объекта капитального строительства по ул. Куйбышева, № 118, Свердловского района г. Перми			
Изм.	Кол.уч.	Лист	№ док.	Подпись	Дата	Заказчик: Муниципальное автономное учреждение «Спортивная школа по баскетболу «Урал-Грейт-Юниор» г. Перми	Стадия	Лист	Листов
Разраб.		Быкова А.И.		<i>Быкова</i>	02/19		ОФ	6	9
						Вид Б. Боковой фасад.	ПРК «УРА»		



Боковой фасад  
Вид Г



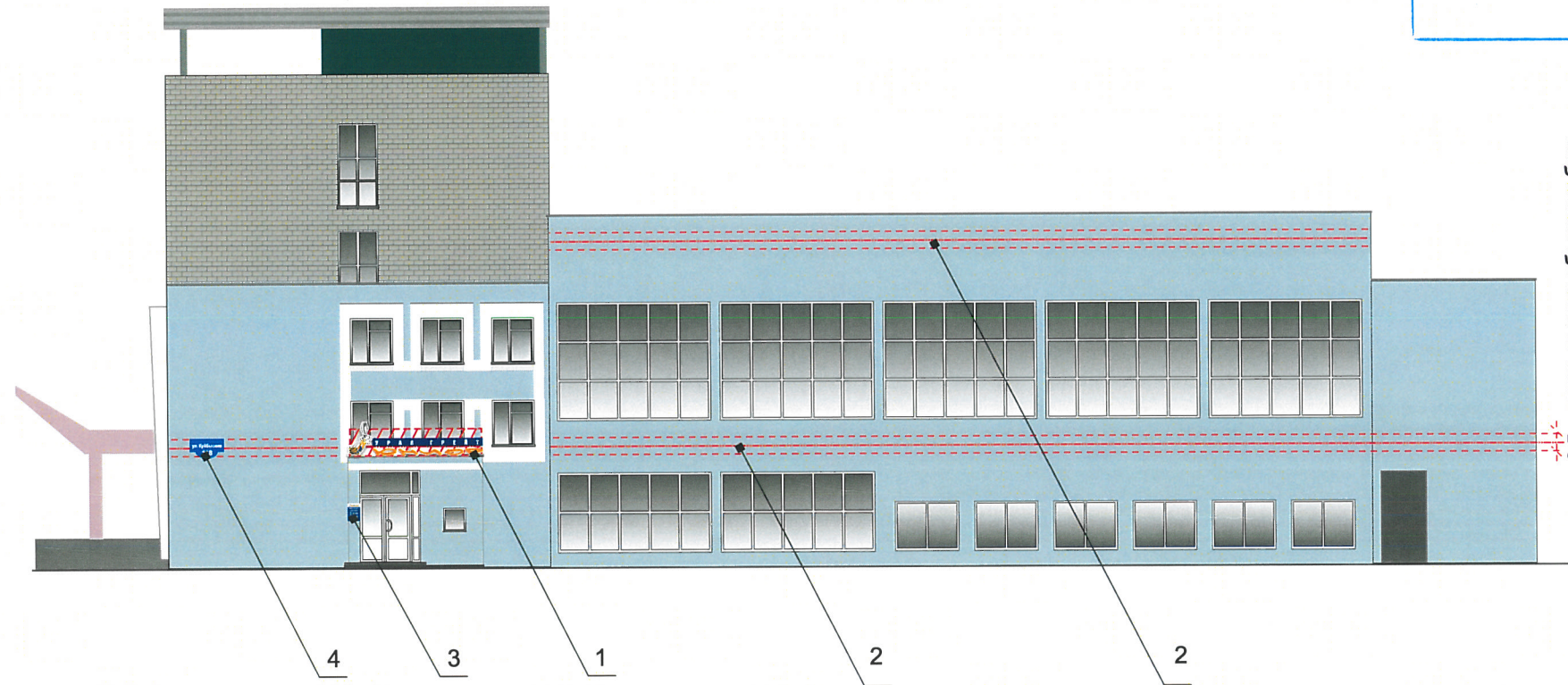
СОГЛАСОВАНО  
1<sup>й</sup> заместитель начальника ДГА  
г. Перми - главный архитектор  
Д.Ю. Пальшин  
09.02.19

						№ 008/118			
						Колерный паспорт объекта капитального строительства по ул. Куйбышева, № 118, Свердловского района г. Перми			
Изм.	Кол.уч.	Лист	Недок.	Подпись	Дата	Заказчик: Муниципальное автономное учреждение «Спортивная школа по баскетболу «Урал-Грейт-Юниор» г. Перми	Стадия	Лист	Листов
Разраб.		Быкова А.И.		<i>А.И. Быкова</i>	02/19		ОФ	7	9
						Вид Г. Боковой фасад.	ПРК «УРА»		



Размещение объектов городской информации

Управление архитектуры и городского дизайна  
ДГА администрации г.Перми  
**СООТВЕТСТВУЕТ АРХИТЕКТУРНОМУ  
ОБЛИКУ ГОРОДА ПЕРМИ.**  
«01» 04.2019 г.  
Подпись: \_\_\_\_\_



0,5м - макс высота объемных букв

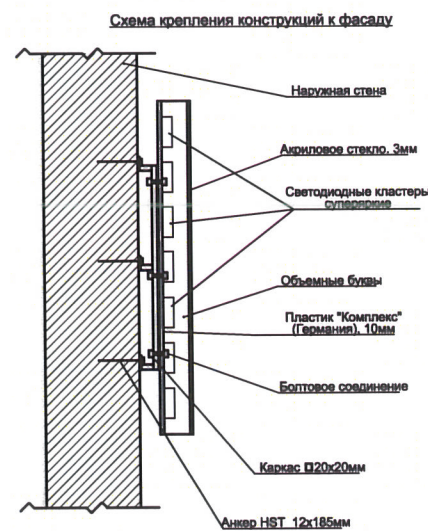
Ведомость размещения рекламоносителей и городской информации

Поз.	Название, тип рекламы	Эталон цвета	Наличие подсветки
1	Объемно-плоскостные буквы / или логотипы размещенный на кровле на направляющих серого цвета. Металл, пластик, оргстекло	Фирменные цвета	При необходимости
2	Объемно-плоскостные буквы / или логотипы, основа металлическая рама в цвет фасада. Выполнены из оргстекла, металла, пластика	Фирменные цвета	При необходимости
3	Табличка-режимник. Металл, пластик, плёнки	Фирменные цвета	При необходимости
4	Знак адресации. Оргстекло, металл, пластик	Синий (№5005) Белый (№9003)	Внутренняя подсветка

Условные обозначения  
 - ось размещения объектов городской информации, вывесок  
 - место допустимого размещения рекламных конструкций

ПРИМЕЧАНИЕ:

1. Единая горизонтальная ось - это условная прямая линия, относительно которой располагаются информационные конструкции. Месторасположение оси на фасаде определяется как половина расстояния между верхним и нижним архитектурным элементом (окна, наличники, карниз, фриз и др.), выделяющимся (западающим, выступающим) из плоскости стены;
2. Размещение вывесок и рекламных конструкций должно осуществляться в границах места допустимого размещения объектов, установленных данным колерным паспортом;
3. Размещение вывесок по отношению к друг к другу, их конфигурация и наполненность информацией должны соответствовать Стандартным требованиям к вывескам, их размещению и эксплуатации, установленным и утвержденным Постановлением администрации города Перми от 25.10.2016 № 958;
4. В случае, если планируемые к размещению вывески не соответствуют стандартам, установленным Постановлением, администрации города Перми от 25.10.2016 № 958, потребуется внесение изменений в настоящий колерный паспорт;
5. Размещение рекламных конструкций производится на основании отдельного разрешения в соответствии с требованиями Решения Пермской городской Думы от 27.01.2009 № 11 «Об утверждении Положения о порядке установки и эксплуатации рекламных конструкций на территории города Перми»;
6. Габариты одиночных табличек (400x600 или 500x720мм), их уровень установки должен быть одинаковым у каждой входной группы;
7. Вид вывесок в ночное время (проект подсветки) разрабатывается отдельно;
8. Узлы крепления конструкций к фасаду разрабатываются отдельным рабочим проектом.
9. Размещение вывесок, перекрывающих оконные проемы, а также расположенных на балконах зданий и сооружений должно быть согласовано с собственниками помещений, к которым относится балкон и данный оконный проем.



№ 008/118

Колерный паспорт объекта капитального строительства по ул. Куйбышева, № 118, Свердловского района г. Перми

Изм.	Кол.уч.	Лист	Недок.	Подпись	Дата	Заказчик: Муниципальное автономное учреждение «Спортивная школа по баскетболу «Урал-Грейт-Юниор» г.Перми	Стадия	Лист	Листов
Разраб.		Быкова А.И.			02/19		ОФ	8	9
Размещение объектов городской информации							ПРК «УРА»		



Позиция согласно ведомости отделки фасадов	Координаты цвета в RAL	C:	5	RAL 7035
		M:	0	
		Y:	5	
		K:	20	
		R:	203	
		G:	208	
		B:	204	
1,4				

Позиция согласно ведомости отделки фасадов	Координаты цвета в RAL	C:	80	RAL 6000
		M:	20	
		Y:	60	
		K:	20	
		R:	50	
		G:	118	
		B:	98	
3,11				

Позиция согласно ведомости отделки фасадов	Координаты цвета в RAL	C:	0	RAL 7047
		M:	0	
		Y:	5	
		K:	20	
		R:	207	
		G:	208	
		B:	207	
3				

Позиция согласно ведомости отделки фасадов	Координаты цвета в RAL	C:	0	RAL 3014
		M:	70	
		Y:	30	
		K:	10	
		R:	212	
		G:	116	
		B:	121	
5				

Позиция согласно ведомости отделки фасадов	Координаты цвета в RAL	C:	20	RAL 7045
		M:	10	
		Y:	10	
		K:	40	
		R:	145	
		G:	150	
		B:	154	
2,5,8				

Позиция согласно ведомости отделки фасадов	Координаты цвета в RAL	C:	0	RAL 9010
		M:	0	
		Y:	5	
		K:	0	
		R:	247	
		G:	249	
		B:	239	
4,6,7,8				

Позиция согласно ведомости отделки фасадов	Координаты цвета в RAL	C:	20	RAL 3011
		M:	100	
		Y:	100	
		K:	40	
		R:	126	
		G:	41	
		B:	44	
8,9				

СОГЛАСОВАНО  
1<sup>й</sup> заместитель начальника ДГА  
г. Перми - главный архитектор  
Д.Ю. Лалчин  
07 04 2019

1. Данный лист смотреть с л.1

2. Кординаты цветов приведены с сайта [colorscheme.ru](http://colorscheme.ru)

						№ 008/118			
						Колерный паспорт объекта капитального строительства по ул. Куйбышева, № 118, Свердловского района г. Перми			
Изм.	Кол.уч.	Лист	Недок.	Подпись	Дата	Заказчик: Муниципальное автономное учреждение «Спортивная школа по баскетболу «Урал-Грейт-Юниор» г. Перми	Стадия	Лист	Листов
Разраб.		Быкова А.И.		<i>Bykova</i>	02/19		ОФ	9	9
						Размещение объектов городской информации		ПРК «УРА»	