



ДЕПАРТАМЕНТ ГРАДОСТРОИТЕЛЬСТВА И АРХИТЕКТУРЫ
АДМИНИСТРАЦИЯ ГОРОДА ПЕРМИ

ИП Рачев Н.В.

11.08.2019 № 059-22-01-26-3580
КОЛЕРНЫЙ ПАСПОРТ ФАСАДА

АДРЕС ОБЪЕКТА: г. Пермь, административный район Свердловский,
улица Куйбышева, здание (строение) 50

001.006.2019

ПЕРМЬ 2019 г.

Ведомость чертежей комплекта марки ОФ

Лист	Наименование	Примечание
2,3	Общие данные.	
4	Существующее состояние фасадов (фотофиксация).	
5	Фасад в осях А-Б.	
6	Фасад в осях 1-2, 2-1 (дворовой).	
7	Фасад в осях Б-А (дворовой).	
8,9	Размещение объектов городской информации.	
10	Эталоны колеров.	

Ведомость отделки фасадов

Поз.	Элемент фасада	Эталон Цвета	Обознач.	Вид отделки	Прим.
1	Поле стен			Керамогранит	
2	Поле стен			Штукатурка, краска	
3	Цоколь			Керамогранит	
4	Остекление окон			Стеклопакеты	
5	Оконные блоки			Профиль ПВХ	
6	Козырьки			Металл окрашенный	
7	Двери			Металл окрашенный/ПВХ	
8	Ограждения балконов			Металл окрашенный	
9	Ограждение балконов			Керамогранит	
10	Поясок			Штукатурка, краска	
11	Карниз			Оцинкованная сталь	
12	Отливы			Металл окрашенный	

Краткая пояснительная записка

Объект - 13-этажное нежилое здание;
 Назначение - административное здание;
 Год постройки - 2006;
 Материал наружных стен - газобетонные блоки, вент.фасад - керамогранит;

Настоящим проектом предлагается: сохранение ранее установленных типов отделки для фасадов, цветового решения и оформления входных групп; сохранение ранее установленных мест размещения городской информации; определение мест размещения дополнительного оборудования.

В соответствии с Градостроительным кодексом Российской Федерации и Постановлением администрации города Перми от 22.02.2017 № 130 «Об утверждении Порядка и критериев согласования колерного паспорта, требований к содержанию колерного паспорта, формы колерного паспорта» согласованные департаментом градостроительства и архитектуры администрации города Перми проекты колерных паспортов либо проекты изменений в колерные паспорта не являются разрешительной документацией на строительство, реконструкцию объекта капитального строительства; не являются правовым основанием на устройство пристроек, навесов, козырьков.

Предметом согласования данного колерного паспорта являются: принятые цветовые решения элементов фасада, применяемые материалы существующего объекта недвижимости, а также определение возможных видов и типов размещения объектов городской информации на нем. Вывески не соответствующие виду, типу и местам возможного размещения объектов городской информации подлежат демонтажу.

Ведомость ссылочных и прилагаемых документов

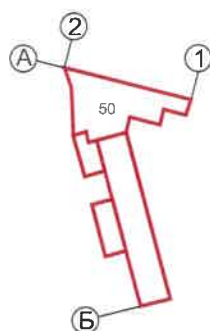
Обозначение	Наименование	Примечание
СЭД -22-01-32-380 от 25.07.2013	Колерный паспорт фасадов здания по ул. Куйбышева, 50 Свердловского района г. Перми	
059-22-01-26-3163 от 23.05.2019	Колерный паспорт фасадов здания по ул. Куйбышева, 50 Свердловского района г. Перми	

						001.006.2019			
						Колерный паспорт объекта капитального строительства по улице Куйбышева, 50 Свердловского района города Перми.			
Изм.	Кол.уч.	Лист	Ндок.	Подпись	Дата	стадия	лист	листов	
						Административное здание	П	2	10
Выполнил	Загребиль Э				01.06.19		ИП Рачев Н.В.		
						Общие данные			

ИНСТРУКЦИЯ
о порядке производства работ, связанных
с окраской фасадов и всех наружных частей зданий,
сооружений, строений, расположенных на территории
города Перми

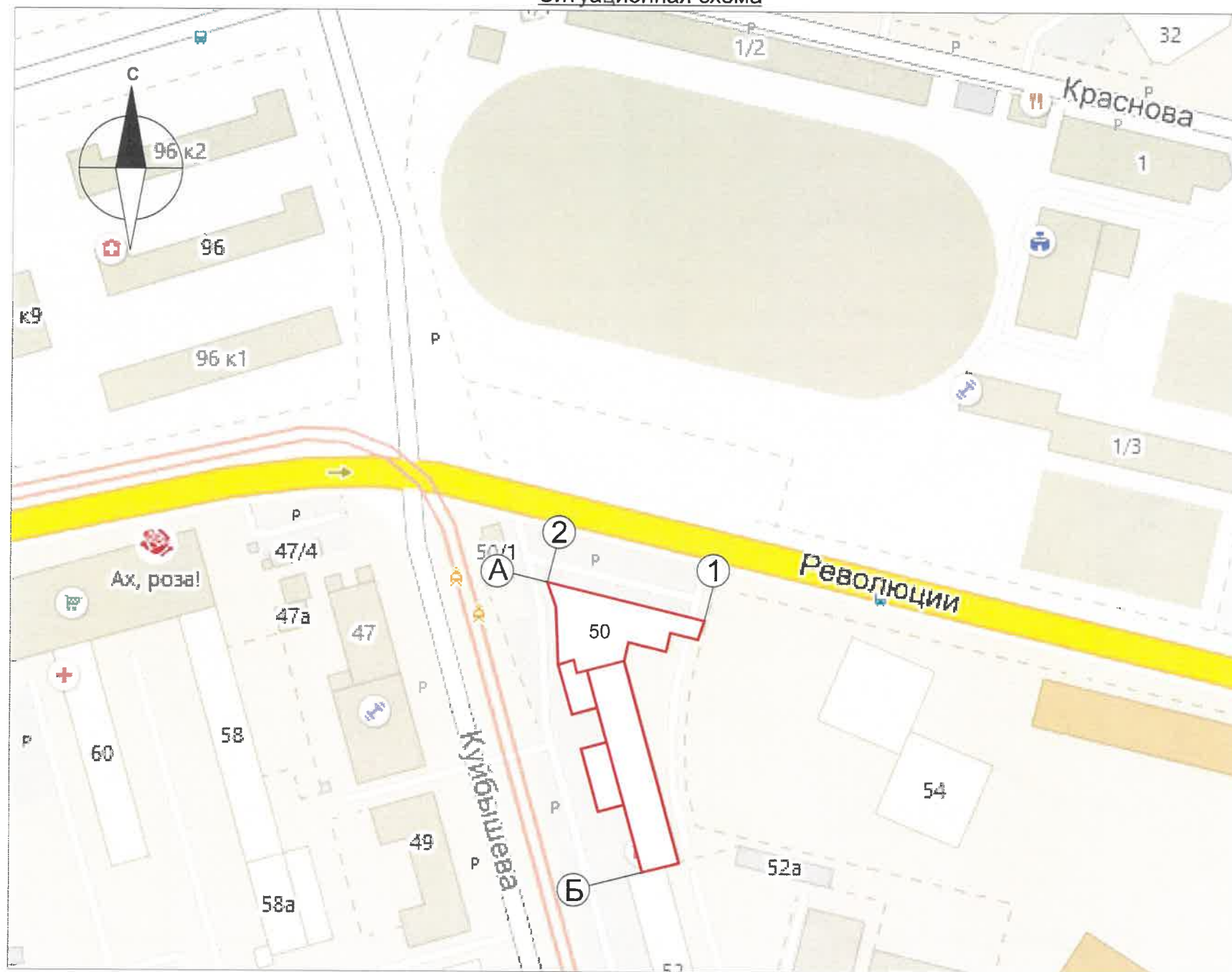
1. Окраска (отделка) фасадов и всех наружных частей зданий, сооружений, строений, ограждений, заборов, павильонов, киосков, ларьков и прочих объектов, расположенных на территории города Перми, может производиться лишь на основании колерного паспорта фасадов на ремонт и окраску, согласованного ДГА г.Перми.
2. До начала процесса окраски (отделки) здания или какого-либо сооружения должны быть произведены работы по капитальному ремонту всех без исключения наружных частей его, подлежащих окраске.
3. До начала ремонта зданий, имеющих газосветовую рекламу, сообщить рекламораспространителю о предстоящих работах на фасаде здания с целью сохранения вывесок либо их демонтажу.
4. Полуразрушенные и разрушенные архитектурные художественно-скульптурные детали здания, карнизы, колонны, пилястры, капители, фризы, тяги, лепные украшения, барельефы, мозаика, художественная роспись подлежат обязательному восстановлению в своем первоначальном виде. Категорически запрещается производить окраску здания без предварительного восстановления указанных деталей.
5. Металлические поверхности отдельных частей здания, чугунные решетки, перила балконов и лестниц, кронштейны, дверные и оконные приборы, архитектурно-художественные детали перед окраской очищаются от грязи, ржавчины, старой краски и покрываются вновь лишь масляной краской.
6. В соответствии с выданными образцами цвета (колерами) на окраску (отделку) здания организация, производящая ремонт здания, составляет пробные образцы цвета, которые наносятся на видное место стены.
7. Проверку и согласование пробного образца цвета (колера), а также готовности поверхности стены и отдельных наружных частей здания к окраске производит уполномоченный представитель ДГА г.Перми. Без указанной проверки и согласования производить окраску (отделку) фасада категорически воспрещается.
8. Домоуправления, организации и учреждения, производящие окраску (отделку) и связанный с ней ремонт здания, несут полную ответственность за точное выполнение настоящей инструкции и привлекаются к ответственности за нарушение ее.
9. Цветовая гамма рекламносителей должна гармонировать с основным колористическим решением фасадов здания.
10. По всем вопросам, связанным с производством работ, необходимо обращаться в ДГА г.Перми (ул.Сибирская, 15, каб.316, тел.212-76-98).

Условные обозначения



- 13-ти этажное нежилое здание
административного центра

Ситуационная схема



Примечание

Координационные оси показаны условно

						001.006.2019			
						Колерный паспорт объекта капитального строительства по улице Куйбышева, 50 Свердловского района города Перми.			
Изм.	Кол.уч.	Лист	Ндок.	Подпись	Дата	Административное здание	стадия	лист	листов
				<i>Э</i>	01.06.19		П	3	10
						Общие данные		ИП Рачев Н.В.	

Фасад со стороны ул. Куйбышева



Фасады со стороны пересечения ул. Куйбышева и ул. Революции



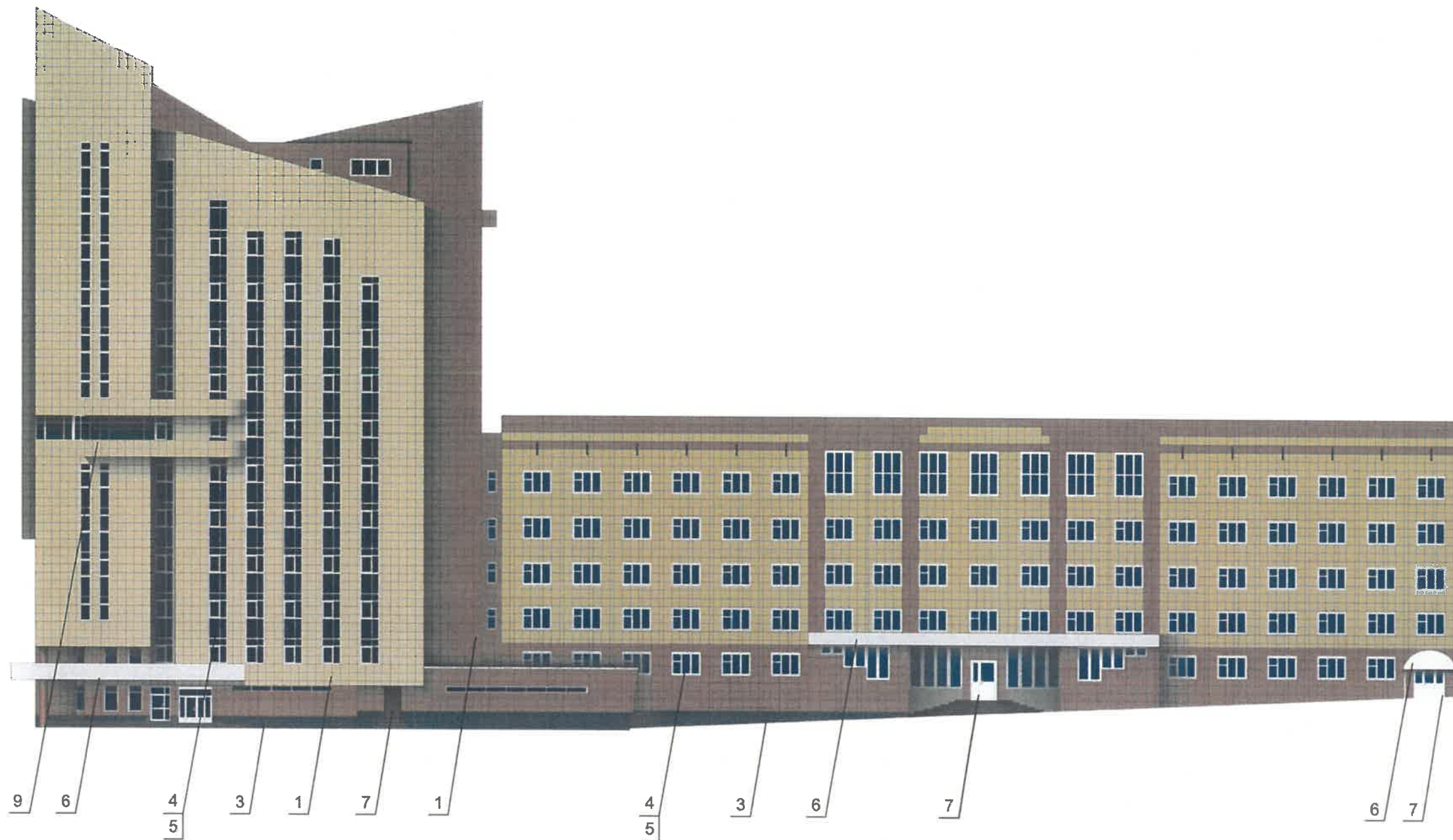
Фасад со стороны ул. Революции



Фасад со стороны двора



						001.006.2019			
						Колерный паспорт объекта капитального строительства по улице Куйбышева, 50 Свердловского района города Перми.			
Изм.	Кол.уч.	Лист	Ндок.	Подпись	Дата	Административное здание	стадия	лист	листов
Выполнил	Загэбиль Э.			<i>Загэбиль Э.</i>	01.06.19		П	4	10
						Существующее состояние фасадов (фотофиксация)	ИП Рачев Н.В.		



2.0
 СОГЛАСОВАНО
 1^й заместитель начальника ДГА
 г. Перми - главный архитектор
 Д.Ю. Лапшин
 01.06.19

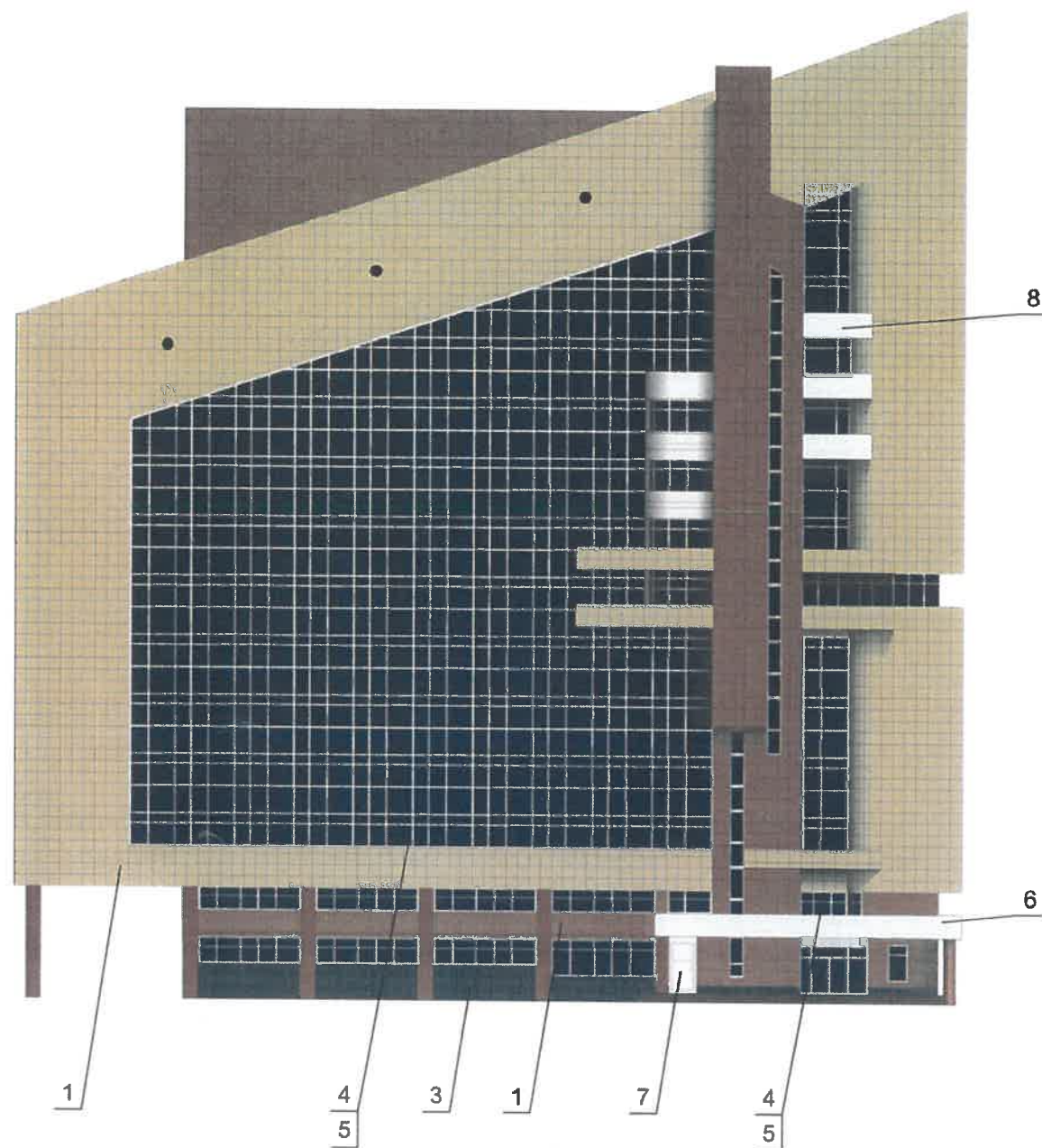
ПРИМЕЧАНИЕ:

1. В случае, если наружные лестницы, витрины при дополнительно устроенных входах в общественные помещения здания выходят за границы предоставленного земельного участка и красные линии квартала, то устройство дополнительных или переустройство существующих входных групп требует получения разрешения в установленном порядке;

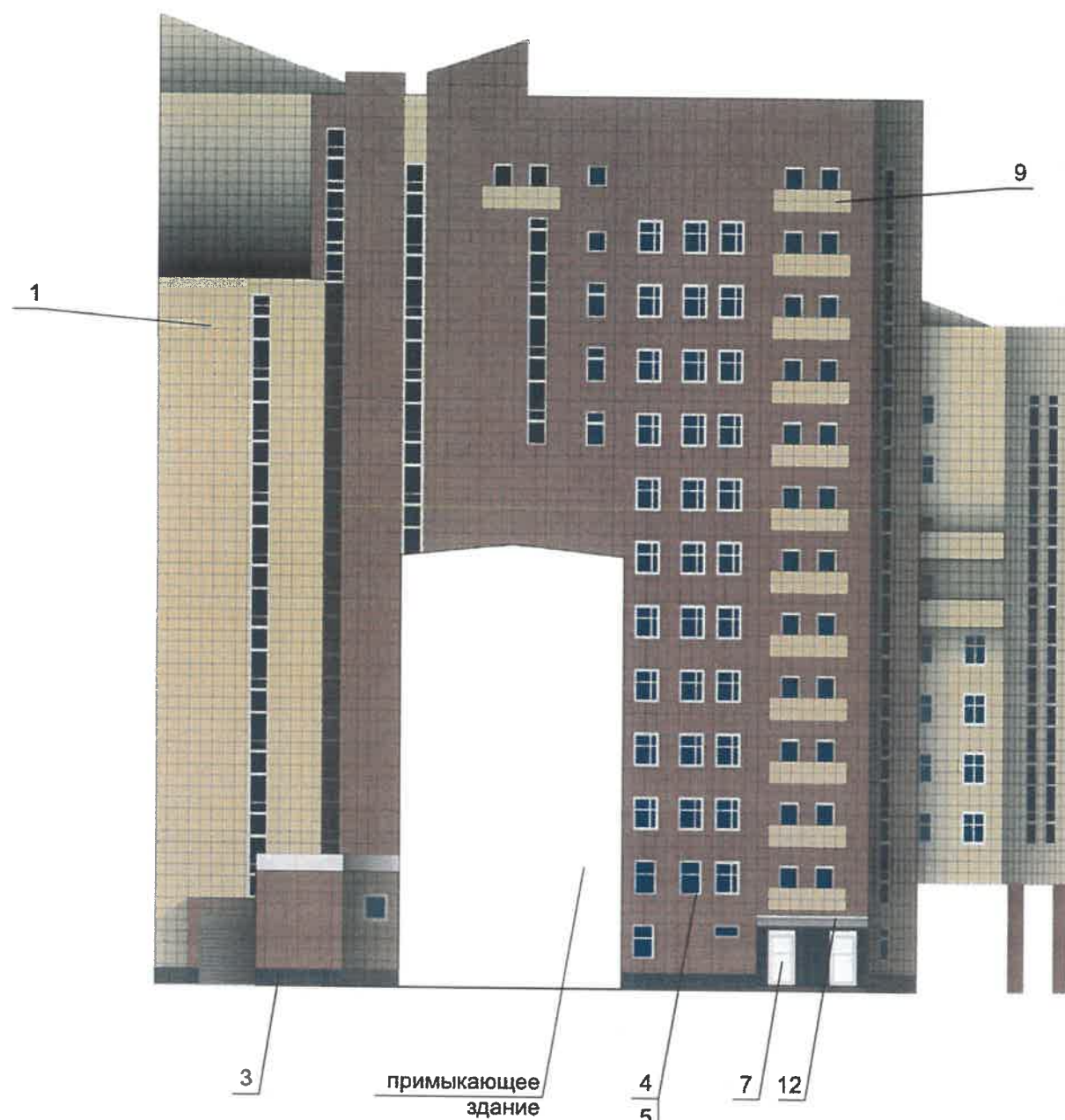
2. В случае устройства или переустройства (перепланировки, ремонта, реконструкции) помещений общественного назначения, их входных групп в обязательном порядке должны быть предусмотрены мероприятия по обеспечению доступности данных помещений для маломобильных групп населения, включая инвалидов, использующих кресла-коляски и собак-проводников (далее-МГН) в соответствии с требованиями СП 59.13330.2016 Свод правил. Доступность зданий и сооружений для маломобильных групп населения. Данный свод правил касается функционально-планировочных элементов зданий и сооружений, их участков или отдельных помещений, доступных для МГН (входные узлы, коммуникации, пути эвакуации, помещения и зоны обслуживания, а также их информационное и инженерное обустройство). В частности, лестницы при входах в общественные помещения должны дублироваться пандусами с уклоном не более 1:20 (5%) или иными средствами подъема (подъемные платформы, лифты и т.д.). Согласно вышеуказанному Своду правил наружные лестницы и пандусы должны иметь поручни с учетом технических требований к опорным стационарным устройствам по ГОСТ Р 51261; размеры входной площадки при открывании дверей наружу должны быть не менее 1,4 x 2,0 или 1,5 x 1,85; размеры входной площадки с пандусом не менее 2,2 x 2,2 м.

						001.006.2019			
						Колерный паспорт объекта капитального строительства по улице Куйбышева, 50 Свердловского района города Перми.			
Изм.	Кол.уч.	Лист	Ндок.	Подпись	Дата				
Выполнил	Загребиль Э.			<i>Э. Загребиль</i>	01.06.19	Административное здание	стадия	лист	листов
							П	5	10
						Фасад в осях А-Б	ИП Рачев Н.В.		

Фасад в осях 1-2



Фасад в осях 2-1 (дворовой)



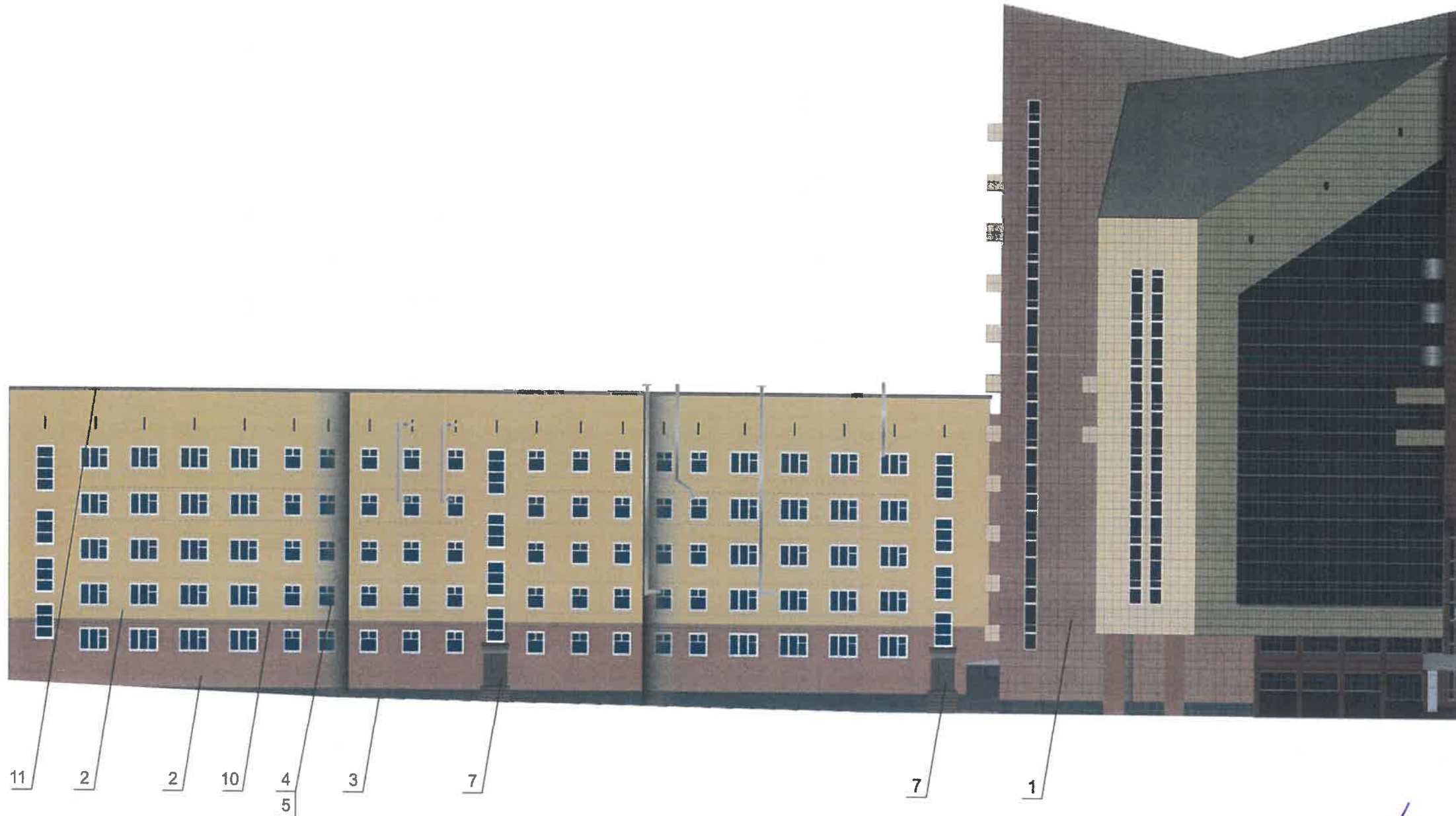
ПРИМЕЧАНИЕ:

1. В случае, если наружные лестницы, витрины при дополнительно устроенных входах в общественные помещения здания выходят за границы предоставленного земельного участка и красные линии квартала, то устройство дополнительных или переустройство существующих входных групп требует получения разрешения в установленном порядке;

2. В случае устройства или переустройства (перепланировки, ремонта, реконструкции) помещений общественного назначения, их входных групп в обязательном порядке должны быть предусмотрены мероприятия по обеспечению доступности данных помещений для маломобильных групп населения, включая инвалидов, использующих кресла-коляски и собак-проводников (далее-МГН) в соответствии с требованиями СП 59.13330.2016 Свод правил. Доступность зданий и сооружений для маломобильных групп населения. Данный свод правил касается функционально-планировочных элементов зданий и сооружений, их участков или отдельных помещений, доступных для МГН (входные узлы, коммуникации, пути эвакуации, помещения и зоны обслуживания, а также их информационное и инженерное обустройство). В частности, лестницы при входах в общественные помещения должны дублироваться пандусами с уклоном не более 1:20 (5%) или иными средствами подъема (подъемные платформы, лифты и т.д.). Согласно вышеуказанному Своду правил наружные лестницы и пандусы должны иметь поручни с учетом технических требований к опорным стационарным устройствам по ГОСТ Р 51261; размеры входной площадки при открывании дверей наружу должны быть не менее 1,4 x 2,0 или 1,5 x 1,85; размеры входной площадки с пандусом не менее 2,2 x 2,2 м.

20/ СОГЛАСОВАНО
 1^й заместитель начальника ДГА
 г. Пермь - главный архитектор
 Д.Ю. Лапшин
 20/19

						001.006.2019			
						Колерный паспорт объекта капитального строительства по улице Куйбышева, 50 Свердловского района города Перми.			
Изм.	Кол.уч.	Лист	Ндок.	Подпись	Дата				
Выполнил	Загэбиль Э.			<i>Загэбиль Э.</i>	01.06.19	Административное здание	стадия	лист	листов
							П	6	10
						Фасад в осях 1-2, 2-1 (дворовой)	ИП Рачев Н.В.		



ПРИМЕЧАНИЕ:

1. Размещение дополнительного оборудования, дополнительных элементов и устройств на фасадах объектов капитального строительства допускается при соблюдении следующих условий:
 - а) единое архитектурное и цветное решение фасадов (в том числе размер, форма, цвет, материал);
 - б) соответствие архитектурному решению фасадов, предусмотренному проектной документацией, с привязкой к основным композиционным осям фасадов (системе горизонтальных и вертикальных осей);
 - в) соответствие ГОСТам, техническим регламентам, установленным законодательством Российской Федерации в области обеспечения санитарно-эпидемиологического благополучия населения, пожарной безопасности;
2. Размещение наружных блоков систем кондиционирования и вентиляции допускается:
 - а) на кровле объектов капитального строительства;
 - б) на оконных и дверных проемах в единой (вертикальной, горизонтальной) системе осей фасадов, в окнах подвального этажа, в плоскости остекления без выхода за плоскость фасадов с использованием маскирующих ограждений (решеток, жалюзи).
3. Размещение наружных блоков систем кондиционирования и вентиляции на поверхности главных фасадов, в оконных и дверных проемах за плоскостью фасадов не допускается:
 - а) над пешеходными тротуарами;
 - б) на высоте менее 3,0 м от поверхности земли.
4. Антенны должны размещаться:
 - а) на кровле объектов капитального строительства - компактными упорядоченными группами, с использованием единой несущей основы, в том числе с устройством ограждения, а также с учетом требований действующего законодательства;
 - б) на дворовых фасадах, глухих стенах, не просматривающихся с улицы;
 - в) на дворовых фасадах - в простенках между окнами на пересечении вертикальной оси простенка и оси, соответствующей верхней границе проема.



- Место допустимого размещения дополнительного оборудования

210/ **СОГЛАСОВАНО**
 заместитель начальника ДГА
 г. Перми - главный архитектор
 Д.Ю. Лапшин
 01.06.19 Карасев

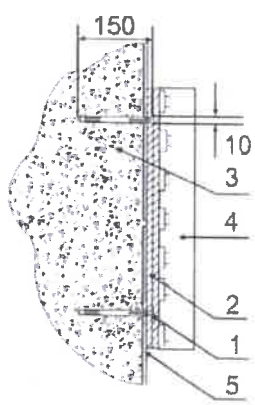
						001.006.2019			
						Коперный паспорт объекта капитального строительства по улице Куйбышева, 50 Свердловского района города Перми.			
Изм.	Кол.уч.	Лист	Индок.	Подпись	Дата				
Выполнил	Загубиль Э.			<i>Э. Загубиль</i>	01.06.19	Административное здание	стадия	лист	листов
							П	7	10
						Фасад в осях Б-А (дворовой)	ИП Рачев Н.В.		



Управление архитектуры и городского дизайна
 ДГА администрации г.Перми
**СООТВЕТСТВУЕТ АРХИТЕКТУРНОМУ
 ОБЛИКУ ГОРОДА ПЕРМИ**
 «05 04 19»
 Карасев С.А. Подпись

- ось размещения объектов городской информации
- место допустимого размещения городской информации

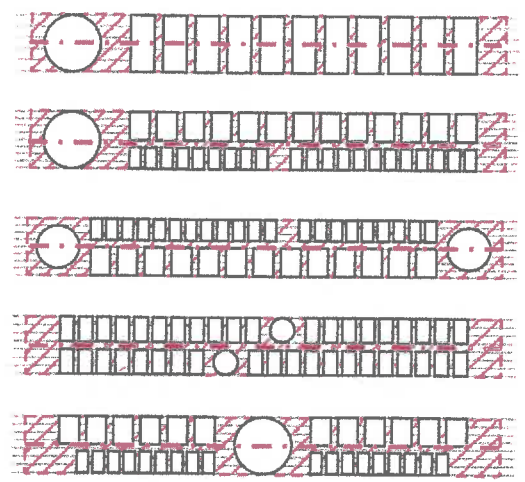
Узел крепления объекта городской информации



Крепление металлоконструкции к фасаду производится на закладные детали - анкерными болтами в сборе с дюбелями. Конструктивную часть дополнительно разработать конструктором.

- 1 - анкерный болт D10 L150
- 2 - металлоконструкция 200x200 mm
- 3 - стена здания
- 4 - объемные буквы/логотип с подсветкой
- 5 - композитный материал

Схемы компоновки объемных букв и/или логотипов, знаков относительно оси размещения объектов городской информации



Ведомость размещения объектов городской информации

№	Название, тип объектов городской информации	Цвет	Наличие подсветки
1	Объемные буквы и/или логотипы без подложки. Оргстекло, металл, пластик.	Фирменные цвета	Внутренняя подсветка светодиодами
2	Табличка-режимники. Одиночная или модульного исполнения. Пластик, оргстекло, металл, пленочная аппликация.	—	—
3	Адресный указатель	Синий, белый	—

						001.006.2019			
						Колерный паспорт объекта капитального строительства по улице Куйбышева, 50 Свердловского района города Перми.			
Изм.	Кол.уч.	Лист	Идок.	Подпись	Дата	Административное здание	стадия	лист	листов
							П	8	10
						Размещение объектов городской информации		ИП Рачев Н.В.	

Фасад в осях 1-2



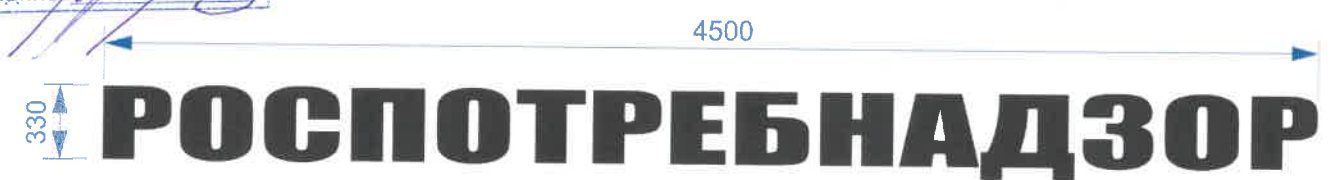
- ось размещения объектов городской информации
- место допустимого размещения городской информации

Примечание:

1. Размещение вывесок (рекламных конструкций) должно осуществляться в границах места допустимого размещения;
2. Размещение вывесок (рекламных конструкций) по отношению друг к другу, их конфигурация и наполненность информацией должны соответствовать Стандартным требованиям к вывескам, их размещению и эксплуатации, установленным и утвержденным Постановлением администрации города Перми от 25.10.2016 №958
3. В случае, если планируемые к размещению вывески не соответствуют требованиям к стандартным вывескам, установленным Постановлением администрации города Перми от 25.10.2016 №958, потребуется внесение изменений в настоящий колерный паспорт;
4. Размещение рекламных конструкций производится на основании отдельного разрешения в соответствии с требованиями Решения Пермской городской Думы от 27.01.2009 №11 «Об утверждении Положения о порядке установки и эксплуатации рекламных конструкций на территории города Перми»;



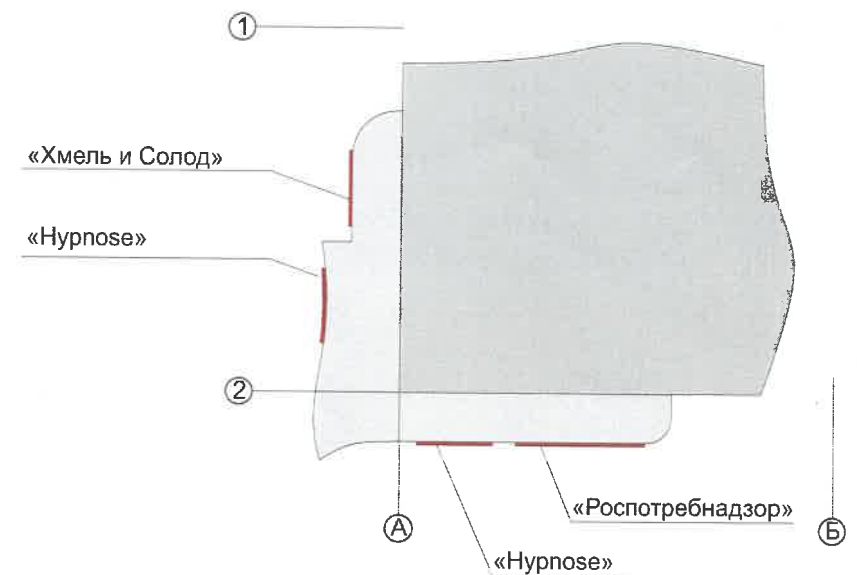
Управление архитектуры и городского дизайна
ДГА администрации г.Перми
СООТВЕТСТВУЕТ АРХИТЕКТУРНОМУ
ОБЛИКУ ГОРОДА ПЕРМИ
«05» 07 / 19
Карасева Подпись



Пример группировки табличек см. позицию 2



Размещение вывесок на козырьке



Примечание:

1. Данный лист смотреть с л.6
2. Ведомость размещения объектов городской информации на л.6

						001.006.2019			
						Колерный паспорт объекта капитального строительства по улице Куйбышева, 50 Свердловского района города Перми.			
Изм.	Кол.уч.	Лист	Ндок.	Подпись	Дата				
Выполнил	Загубиль Э.			<i>Э. Загубиль</i>	01.06.19	Административное здание	стадия	лист	листов
							П	9	10
						Размещение объектов городской информации		ИП Рачев Н.В.	

