



ДЕПАРТАМЕНТ ГРАДОСТРОИТЕЛЬСТВА И АРХИТЕКТУРЫ
АДМИНИСТРАЦИИ ГОРОДА ПЕРМИ

ООО «INFINITY ART»

№ 059-22-01-26-82 от 14.01.2019

КОЛЕРНЫЙ ПАСПОРТ

АДРЕС ОБЪЕКТА: г. Пермь, административный район Свердловский,
Куйбышева, дом № 65

Шифр: 0901 - 2019 - ОФ

ПЕРМЬ, 2019 г.

Ведомость чертежей комплекта марки AP

ЛИСТ	НАИМЕНОВАНИЕ	ПРИМЕЧАНИЯ
1	Общие данные, ведомость отделки фасадов	
1	Ситуационный план	
2	Фасад (существующее положение)	
3	Фасад. Колористическое предложения	
4	Фасад боковые. Колористическое предложения	
5	Фасад дворовой. Колористическое предложения	
6	Размещение объектов городской информации	
7	Эталоны колеров	

Ведомость отделки фасадов

ПОЗ.	ЭЛЕМЕНТ ФАСАДА	ЭТАЛОН ЦВЕТА	ОБОЗНАЧ.	ВИД ОТДЕЛКИ	ПРИМ.
1	Цоколь			Керамогранит	
2	Основное поле стен			Вентелируемый фасад. Керамогранит	
3	Детали отделки фасада			Вентелируемый фасад. Керамогранит	
4	Оконные блоки. Дверные блоки, тип 1	RAL 9010 белый		Металлопластик (стеклопакеты)	
5	Дверные блоки, тип 2. Металлические элементы лестниц	RAL DESIGN 000 50 00		Металл с пожарной атмосферостойкой краской	
6	Кровля дома. Слуховые окна			Оцинкованная сталь	
7	Перила, тип 1	RAL DESIGN 000 80 00		Металл с покраской атмосферостойкой краской	
8	Перила, тип 2			Хромированная сталь	
9	Кровля козырька	RAL 8017		Металлочерепица	
10	Отливы. Карнизы. Подшивы. Фронтон.	RAL 8017		Оцинкованная сталь с полимерным покрытием	

Ведомость ссылочных и прилагаемых документов

ОБОЗНАЧЕНИЕ	НАИМЕНОВАНИЕ	ПРИМЕЧАНИЕ
01563000214160000140186760 -02-ОФ от 10.05.2016	Колерный паспорт здания по адресу: Куйбышева, дом № 65, в Свердловском районе Перми	согл. 01.02.2019

В соответствии с Градостроительным кодексом Российской Федерации и Постановлением администрации города Перми от 22.02.2017 № 130 «Об утверждении Порядка и критериев согласования колерного паспорта, требований к содержанию колерного паспорта, формы колерного паспорта» согласованные департаментом градостроительства и архитектуры администрации города Перми проекты колерных паспортов либо проекты изменений в колерные паспорта не являются разрешительной документацией на строительство, реконструкцию объекта капитального строительства; не являются правовым основанием на устройство пристроек, навесов, козырьков.

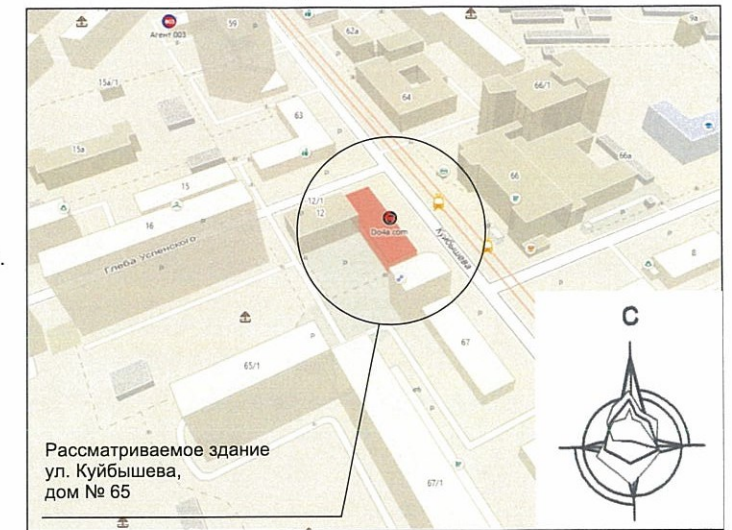
Предметом согласования данного колерного паспорта являются: принятые цветовые решения элементов фасада, применяемые материалы существующего объекта недвижимости, а также определение возможных видов и типов размещения объектов городской информации на нем. Вывески, не соответствующие стандартным требованиям (утверждены Постановлением администрации города Перми от 25.10.2016 № 958), и не зафиксированные в колерном паспорте, подлежат демонтажу.

ПОЯСНИТЕЛЬНАЯ ЗАПИСКА

Цель разработки колерного паспорта здания - приведение цветового решения и оформления здания к единому архитектурному внешнему виду с применением современных конструкций и материалов. Определение возможных мест размещения объектов визуальной информации (вывесок, рекламных конструкций), а также дополнительного оборудования.

Двух-этажное здание торгового центра. Год постройки и ввода в эксплуатацию – кон. 1940 - нач. 1950 гг.

Ситуационный план



Рассматриваемое здание
ул. Куйбышева,
дом № 65

**ИНСТРУКЦИЯ
о порядке производства работ, связанных
с окраской фасадов и всех наружных частей зданий, сооружений, строений,
расположенных на территории города Перми**

1. Окраска фасадов и всех наружных частей зданий, сооружений, строений, ограждений, заборов, павильонов, киосков, ларьков и прочих объектов, расположенных на территории города Перми, может производиться лишь на основании колерного паспорта фасадов на ремонт и окраску, выдаваемых Департаментом градостроительства и архитектуры Администрации г. Перми.

2. До начала процесса окраски здания или какого-либо сооружения должны быть произведены работы по капитальному ремонту всех без исключения наружных частей его, подлежащих окраске.

3. До начала ремонта зданий, имеющих газосветную рекламу, сообщить рекламораспространителю о предстоящих работах на фасаде здания с целью сохранения вывесок либо их демонтажу.

4. Полуразрушенные и разрушенные архитектурные художественно-скульптурные детали здания, карнизы, колонны, пилястры, капители, фризы, тяги, лепные украшения, барельефы, мозаика, художественная роспись подлежат обязательному восстановлению в своем первоначальном виде.

Категорически запрещается производить окраску здания без предварительного восстановления указанных деталей.

5. Металлические поверхности отдельных частей здания, чугунные решетки, перила балконов и лестниц, кронштейны, дверные и оконные приборы, архитектурно-художественные детали перед окраской очищаются от грязи, ржавчины, старой краски и покрываются вновь лишь масляной краской.

6. В соответствии с выданными образцами цвета (колерами) на окраску здания организация, проводящая ремонт здания, составляет пробные образцы цвета, которые наносятся на видное место стены.

Проверку и согласование пробного образца цвета (колера), а также готовности поверхности стены и отдельных наружных частей здания к окраске производит уполномоченный представитель Департамента градостроительства и архитектуры Администрации г. Перми. Без указанной проверки и согласования производить окраску фасада категорически воспрещается.

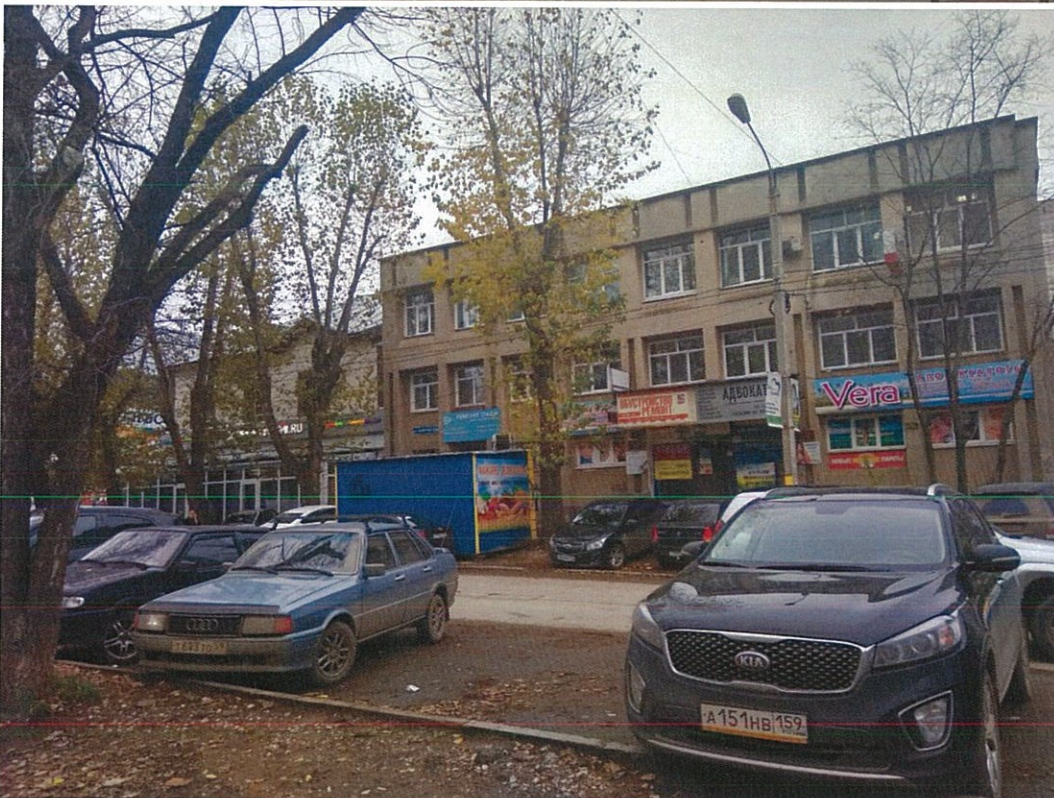
7. Домоуправления, организации или учреждения, производящие окраску и связанный с ней ремонт здания, несут полную ответственность за точное выполнение настоящей инструкции и привлекаются к ответственности за нарушение ее.

8. Цветовая гамма рекламных вывесок должна гармонизировать с основным колористическим решением фасадов здания.

9. По всем вопросам, связанным с производством работ по покраске зданий, необходимо обращаться в Департамент градостроительства и архитектуры Администрации г. Перми. (ул. Сибирская, 15, каб. 314)

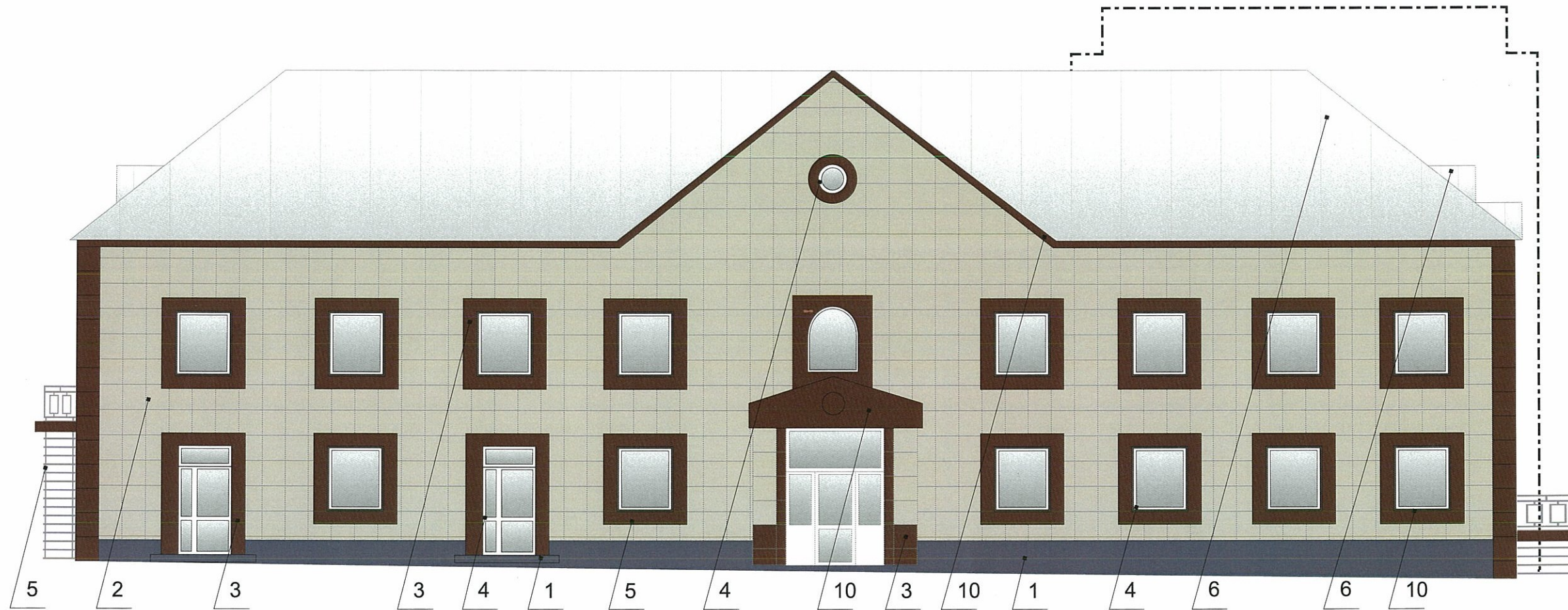
С.И. Беззубова
19

						0901 - 2019 - ОФ			
						Колерный паспорт здания по адресу: Куйбышева, дом № 65, в Свердловском районе Перми			
Изм.	Кол.уч.	Лист	Недок.	Подпись	Дата		Стадия	Лист	Листов
						Торговый центр	П	1	7
Разраб.	Беззубова			<i>С.И. Беззубова</i>	01.2019	Общие данные	ООО «INFINITY ART»		



						0901 - 2019 - ОФ			
						Колерный паспорт здания по адресу: Куйбышева, дом № 65, в Свердловском районе Перми			
Изм.	Кол.уч.	Лист	№ док	Подпись	Дата	Торговый центр	Стадия	Лист	Листов
							П	2	7
Разраб.		Беззубова		<i>[Signature]</i>	01.2019	Существующие состояние фасадов (фотофиксация)	ООО «INFINITY ART»		

Главный фасад по ул. Куйбышева



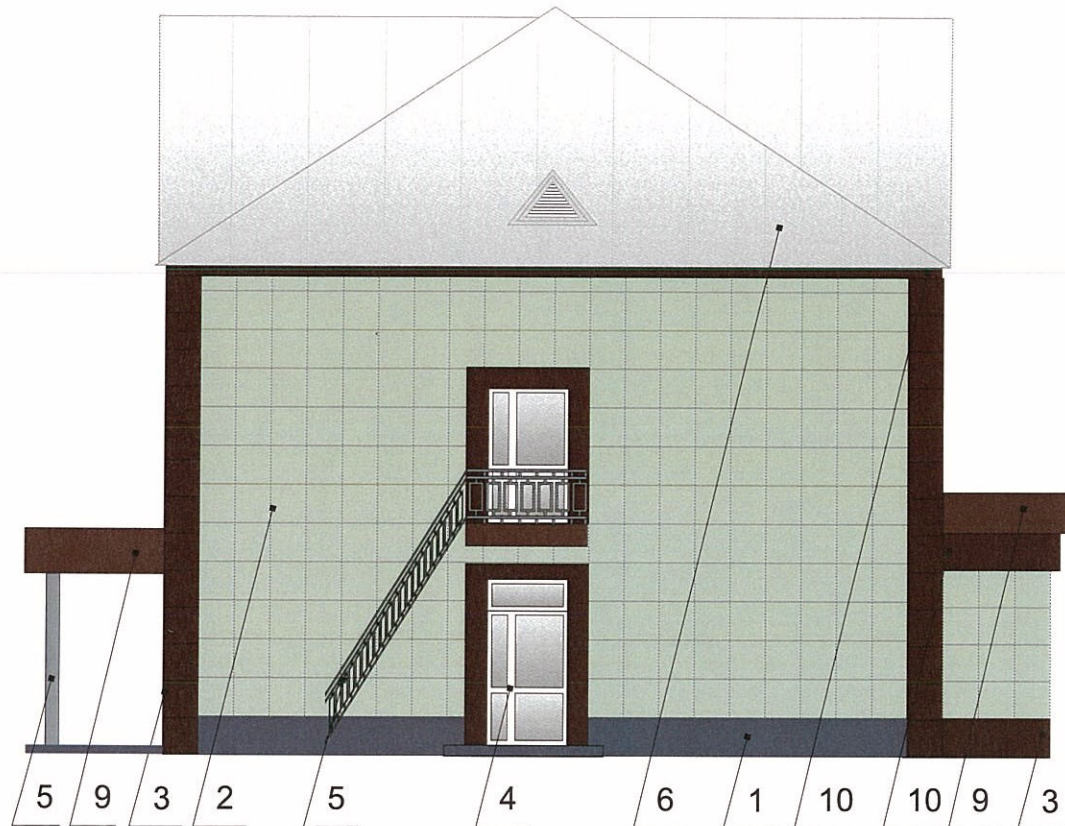
ПРИМЕЧАНИЕ:

В случае устройства или переустройства (перепланировки, ремонта, реконструкции) помещений общественного назначения, их входных групп в обязательном порядке предусмотреть мероприятия по обеспечению доступности данных помещений для маломобильных групп населения, включая инвалидов, использующих кресла-коляски и собак-проводников (далее-МГН) в соответствии с требованиями СП 59.13330.2012 Свод правил. Доступность зданий и сооружений для маломобильных групп населения. актуализированная редакция СНиП 35-01-2001. Данный свод правил касается функционально-планировочных элементов зданий и сооружений, их участков или отдельных помещений, доступных для МГН (входные узлы, коммуникации, пути эвакуации, помещения и зоны обслуживания, а также их информационное и инженерное обустройство). В частности, лестницы при входах в общественные помещения должны дублироваться пандусами с уклоном не более 1:20 (5%) или иными средствами Подъема (подъемные платформы, лифты и т.д.). Согласно пунктам 5.1.2, 5.1.3 вышеуказанного свода правил наружные лестницы и пандусы должны иметь поручни с учетом технических требований к опорным стационарным устройствам по ГОСТ Р 51261; размеры входной площадки при открывании дверей наружу должны быть не менее 1,4x2,0 или 1,5x1,85; размеры входной площадки с пандусом не менее 2,2x2,2 м.



						0901 - 2019 - ОФ			
						Колерный паспорт здания по адресу: Куйбышева, дом № 65, в Свердловском районе Перми			
Изм.	Кол.уч	Лист	№док	Подпись	Дата	Торговый центр	Стадия	Лист	Листов
							П	3	7
Разраб.	Беззубова				01.2019	Главный фасад	ООО «INFINITY ART»		

Торцевой фасад со стороны двора



Торцевой фасад со стороны ул. Глеба Успенского



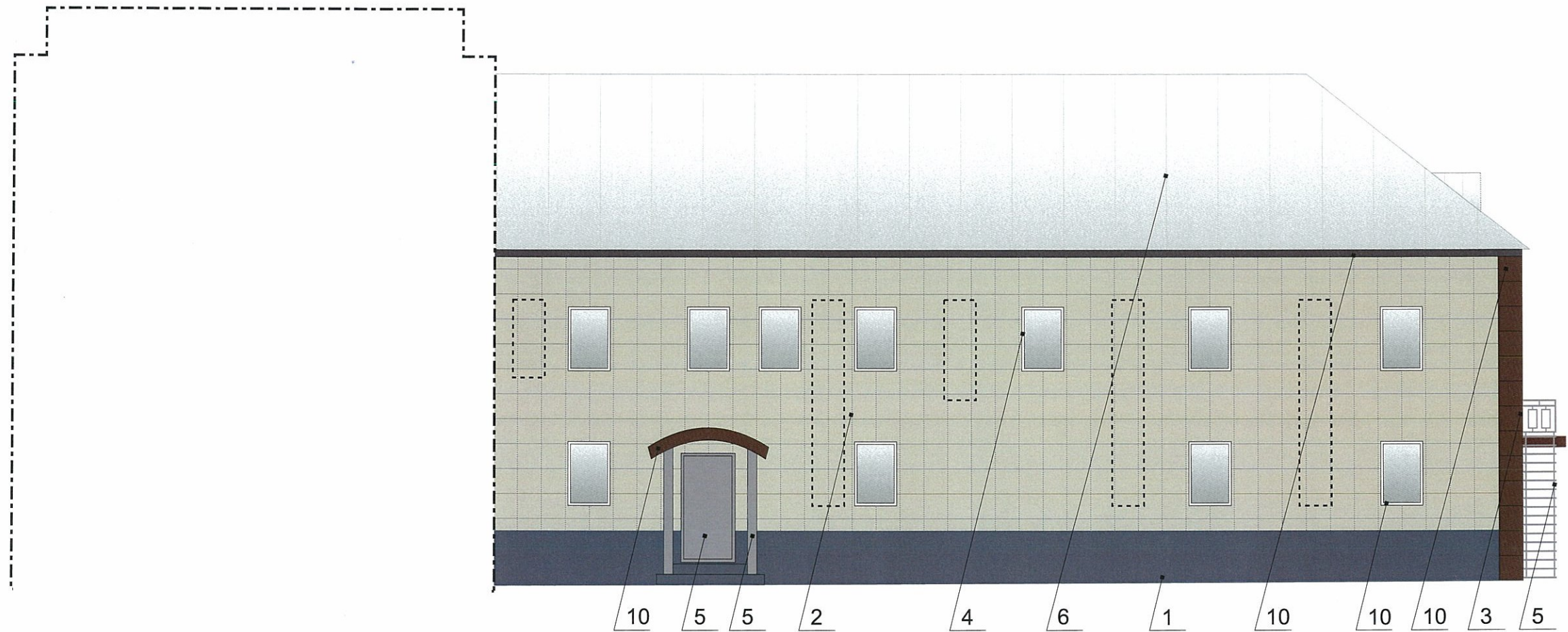
ПРИМЕЧАНИЕ:

В случае устройства или переустройства (перепланировки, ремонта, реконструкции) помещений общественного назначения, их входных групп в обязательном порядке предусмотреть мероприятия по обеспечению доступности данных помещений для маломобильных групп населения, включая инвалидов, использующих кресла-коляски и собак-проводников (далее-МГН) в соответствии с требованиями СП 59.13330.2012 Свод правил. Доступность зданий и сооружений для маломобильных групп населения. актуализированная редакция СНиП 35-01-2001. Данный свод правил касается функционально-планировочных элементов зданий и сооружений, их участков или отдельных помещений, доступных для МГН (входные узлы, коммуникации, пути эвакуации, помещения и зоны обслуживания, а также их информационное и инженерное обустройство). В частности, лестницы при входах в общественные помещения должны дублироваться пандусами с уклоном не более 1:20 (5%) или иными средствами Подъема (подъемные платформы, лифты и т.д.). Согласно пунктам 5.1.2, 5.1.3 вышеуказанного свода правил наружные лестницы и пандусы должны иметь поручни с учетом технических требований к опорным стационарным устройствам по ГОСТ Р 51261; размеры входной площадки при открывании дверей наружу должны быть не менее 1,4x2,0 или 1,5x1,85; размеры входной площадки с пандусом не менее 2,2x2,2 м.




						0901 - 2019 - ОФ			
						Колерный паспорт здания по адресу: Куйбышева, дом № 65, в Свердловском районе Перми			
Изм.	Кол.уч.	Лист	Недок	Подпись	Дата	Торговый центр	Стадия	Лист	Листов
							П	4	7
Разраб.		Беззубова			01.2019	Боковые фасады	ООО «INFINITY ART»		

Дворовой фасад

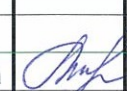


ПРИМЕЧАНИЕ:

1. Размещение дополнительного оборудования, дополнительных элементов и устройств на фасадах объектов капитального строительства допускается при соблюдении следующих условий:
 - а) единое архитектурное и цветовое решение фасадов (в том числе размер, форма, цвет, материал);
 - б) соответствие архитектурному решению фасадов, предусмотренному проектной документацией, с привязкой к основным композиционным осям фасадов (системе горизонтальных и вертикальных осей);
 - в) соответствие ГОСТам, техническим регламентам, установленным законодательством Российской Федерации в области обеспечения санитарно-эпидемиологического благополучия населения, пожарной безопасности;
2. Размещение наружных блоков систем кондиционирования и вентиляции допускается:
 - а) на кровле объектов капитального строительства;
 - б) на оконных и дверных проемах в единой (вертикальной, горизонтальной системе осей фасадов, в окнах подвального этажа, в плоскости остекления без выхода за плоскость фасадов с использованием маскирующих ограждений (решеток, жалюзи).
3. Размещение наружных блоков систем кондиционирования и вентиляции на поверхности главных фасадов, в оконных и дверных проемах за плоскостью фасадов не допускается:
 - а) над пешеходными тротуарами;
 - б) на высоте менее 3,0 м от поверхности земли.
4. Антенны должны размещаться:
 - а) на кровле объектов капитального строительства - Компактными упорядоченными группами, с использованием единой несущей основы, в том числе с устройством ограждения, а также с учетом требований действующего законодательства;
 - б) на дворовых фасадах, глухих стенах, не просматривающихся с улицы; в) на дворовых фасадах - в простенках между окнами на пересечении вертикальной оси простенка и оси, соответствующей верхней границе проема.

 - место допустимого размещения дополнительного оборудования



						0901 - 2019 - Оф			
						Колерный паспорт здания по адресу: Куйбышева, дом № 65, в Свердловском районе Перми			
Изм.	Кол.уч.	Лист	Недок	Подпись	Дата	Торговый центр	Стадия	Лист	Листов
							П	5	7
Разраб.		Беззубова			01.2019	Дворовой фасад	ООО «INFINITY ART»		

Ведомость размещения объектов городской информации

№	Название тип рекламы	Эталон цвета	Наличие, тип подсветки
1	Объемные буквы и/или логотипы на металлических направляющих в цвет фасада. Выполнены из металла, оргстекла, пластика.	Фирменные цвета	Внутренняя или контурная, светодиодами.
2	Объемные световые буквы на металлической направляющей в цвет фасада. Выполнены из оргстекла, пластика.	Фирменные цвета	Внутренняя подсветка.
3	Панель-кронштейн. Выполнен из оргстекла, пластика.	Фирменные цвета	Внутренняя подсветка.
4	Панель-кронштейн. Выполнен из оргстекла, пластика.	Фирменные цвета	Внутренняя подсветка.
5	Вывеска-табличка	Фирменные цвета	

--- ось размещения общей городской информации
 - место дополнительного размещения общей городской информации



Управление архитектуры и городского дизайна
 ДГА администрации г.Перми
 СООТВЕТСТВУЕТ АРХИТЕКТУРНОМУ
 ОБЛИКУ ГОРОДА ПЕРМИ
 «12» 02.2019
 Бресановская Подпись [Signature]

Допускается размещение настенных вывесок (далее - вывески) в границах помещения заинтересованного лица в виде: отдельно расположенных букв без использования "подложки" (в том числе световых, объёмных, пластиковых, металлических) с использованием неона, выполненных по инновационным технологиям (в том числе с использованием краёосвещённых систем, вывесок со светодинамикой).

Вывески должны быть привязаны к композиционным осям фасадов объектов капитального строительства и соответствовать архитектурному решению фасадов.

Размещение вывесок, табличек на фасадах объектов капитального строительства с несколькими входными группами (входами) должно осуществляться упорядоченно и комплексно, с учётом:

- сохранения общего архитектурно-художественного, композиционного решения Фасадов;
- единой высоты, толщины вывесок, табличек;
- единой горизонтальной оси размещения на всём протяжении фасадов; соблюдения требований Федерального закона от 01/06/2005 №53-ФЗ "О государственном языке Российской Федерации".

На объекте капитального строительства, оборудованном одной входной группой (входом), предназначенной для более чем двух заинтересованных лиц, вывески заменяются общей табличкой (режимник).


Допускается выполнение вывески в виде крышной установки, которая размещается на кровле, расположенном над верхним этажом объекта капитального строительства.

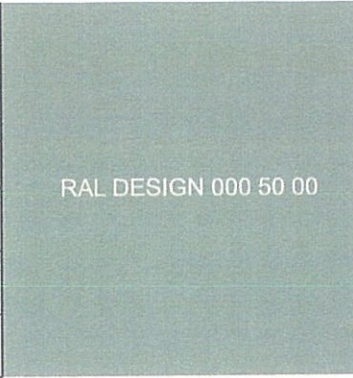
Таблички (режимник) могут быть заменены надписями на стекле витрины, входной двери, выполненными в технике аппликации.

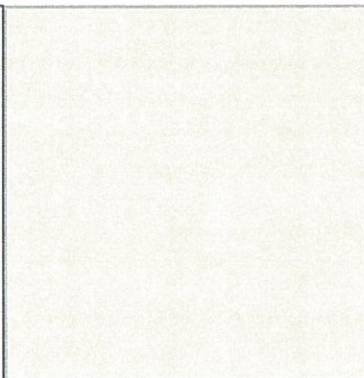
Допускается размещение арт-объектов, выполненных из разных материалов художниками-монументалистами.

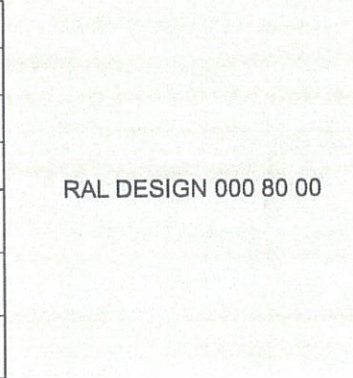
Размещение вывесок, перекрывающих оконные проёмы, а также расположенных на балконах зданий и сооружений должно быть согласовано с собственниками помещений, к которым относится балкон и данный оконный проём.

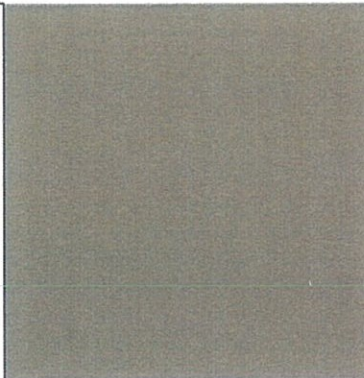
						0901 - 2019 - ОФ			
						Колерный паспорт здания по адресу: Куйбышева, дом № 65, в Свердловском районе Перми			
Изм.	Кол.уч.	Лист	Недок	Подпись	Дата	Торговый центр	Стадия	Лист	Листов
							П	6	7
Разраб.		Беззубова		[Signature]	01.2019	Размещение объектов городской информации	ООО «INFINITY ART»		

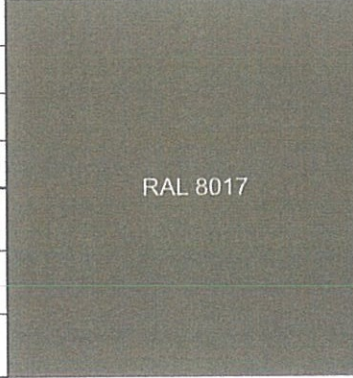
Позиция согласно ведомости отделки фасадов	Керамогранит ESTIMA ST 011 или аналогичный по цвету материал	
1		

Позиция согласно ведомости отделки фасадов	Координаты цвета в RAL	C:	43	
		M:	33	
Y:	30			
K:	19			
R:	131			
G:	133			
B:	133			
5				

Позиция согласно ведомости отделки фасадов	Керамогранит матовый Светло-молочный или аналогичный по цвету материал	
2		

Позиция согласно ведомости отделки фасадов	Координаты цвета в RAL	C:	20	
		M:	14	
Y:	14			
K:	2			
R:	202			
G:	203			
B:	204			
6				

Позиция согласно ведомости отделки фасадов	Керамогранит Матовый шоколад или аналогичный по цвету материал	
3		

Позиция согласно ведомости отделки фасадов	Координаты цвета в RAL	C:	57	
		M:	15	
Y:	44			
K:	7			
R:	109			
G:	158			
B:	137			
9, 10				

СОГЛАСОВАНО
1^й заместитель начальника ДГА
г. Перми - главный архитектор
Д.Ю. Лапшин
12 02 2019

						0901 - 2019 - ОФ			
						Колерный паспорт здания по адресу: Куйбышева, дом № 65, в Свердловском районе Перми			
Изм.	Кол.уч.	Лист	Недок	Подпись	Дата	Торговый центр	Стадия	Лист	Листов
							П	7	7
Разраб.	Беззубова				01.2019	Эталоны колеров	ООО «INFINITY ART»		