



ДЕПАРТАМЕНТ ГРАДОСТРОИТЕЛЬСТВА И АРХИТЕКТУРЫ
АДМИНИСТРАЦИИ ГОРОДА ПЕРМИ

ООО «ИЗДАТЕЛЬСКИЙ ДОМ «ИНОМАРКА»

№ 059-22-01-26-2591 от 24.04.2019

Заказчик: ООО «Динас»

КОЛЕРНЫЙ ПАСПОРТ

АДРЕС ОБЪЕКТА: г. Пермь, административный район Свердловский,
улица Куйбышева, здание № 66

№ 66К - 04 - 2019 - АР

г. Пермь 2019 г.

Ведомость чертежей комплекта марки АР

Лист	НАИМЕНОВАНИЕ	ПРИМЕЧАНИЕ
1	Общие данные, ведомость отделки фасадов	
2	Ситуационный план, пояснительная записка	
3	Существующие фото фасадов	
4	Главный фасад	
5	Дворовой фасад	
6	Боковой фасад	
7	Размещение объектов городской информации	
8	Эталоны колеров	

Ведомость отделки фасадов

ПОЗ.	ЭЛЕМЕНТ ФАСАДА	ЭТАЛОН ЦВЕТА Lab, NCS,RAL	ОБОЗНАЧ.	ВИД ОТДЕЛКИ	ПРИМ.
1	Основное поле стены (главный фасад)			Фасадная плитка	
2	Основное поле стены (боковые фасады)			Фасадная плитка, штукатурка с покраской фасадной краской.	
3	Цоколь			Композитная панель, штукатурка, гранитные плиты	
4	Вентиляционные трубы			Нержавеющая сталь	
5	Дверные полотна			Металлопластик / Металл с покраской атмосферной краской	
6	Кровля здания, козырьки			Профнастил	
7	Оконные переплеты			Металлопластик (стеклопакет), дерево	
8	Водостоки			Оцинкованная сталь, металл с покраской атмосферной краской	
9	Фронтон			Штукатурка с покраской фасадной краской,	
10	Входной портал			Композитный лист, металл	
11	Лестницы, пандусы			Бетон, Металл с покраской атмосферной краской	
12	Карниз			Кирпичная кладка	
13	Фриз			Композитный лист, металл	
14	Защитный экран кондиционера			Металл с покраской атмосферной краской	

ИНСТРУКЦИЯ

о порядке производства работ, связанных с окраской фасадов и всех наружных частей зданий, сооружений, строений, расположенных на территории города Перми

1. Окраска фасадов и всех наружных частей зданий, сооружений, строений, ограждений, заборов, павильонов, киосков, ларьков и прочих объектов, расположенных на территории города Перми, может производиться лишь на основании колерного паспорта фасадов на ремонт и окраску, выдаваемых Департаментом градостроительства и архитектуры Администрации города Перми.

2. До начала процесса окраски здания или какого-либо сооружения должны быть произведены работы по капитальному ремонту всех без исключения наружных частей его, подлежащих окраске.

3. До начала ремонта зданий, имеющих газосветовую рекламу, сообщить рекламораспространителю о предстоящих работах на фасаде здания с целью сохранения вывесок либо их демонтажу.

4. Полуразрушенные и разрушенные архитектурные художественно-скульптурные детали здания, карнизы, колонны, пилястры, капители, фризы, тяги, лепные украшения, барельефы, мозаика, художественная роспись подлежат обязательному восстановлению в своем первоначальном виде.

Категорически запрещается производить окраску зданий без предварительного восстановления указанных деталей.

5. Металлические поверхности отдельных частей здания, чугунные решетки, перила балконов и лестниц, кронштейны, дверные и оконные приборы, архитектурно-художественные детали перед окраской очищают от грязи, ржавчины, старой краски и покрываются вновь лишь масляной краской.

6. В соответствии с выданными образцами цвета колерами) на окраску здания организация, производит ремонт здания, составляет пробные образцы цвета, которые наносятся на видное место стены.

Проверку и согласование пробного образца цвета (колера), а также готовности поверхности стены и отдельных наружных частей здания к окраске производит уполномоченный представитель Департамента градостроительства и архитектуры Администрации города Перми. Без указанной проверки и согласования производить окраску фасада категорически воспрещается.

7. Домоуправления, организации и учреждения, производящие окраску и связанный с нею ремонт здания, несут полную ответственность за точное выполнение настоящей инструкции и привлекаются к ответственности за нарушение ее.

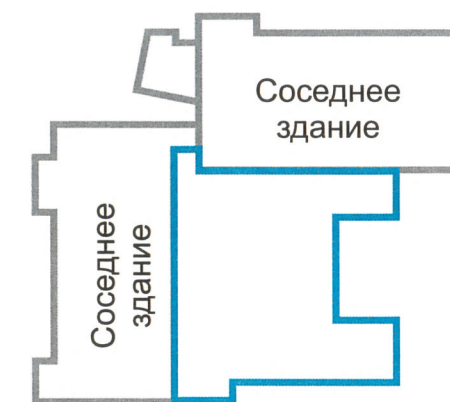
8. Цветовая гамма рекламодателя должна гармонировать с основным колористическим решением фасадов здания.

9. По всем вопросам, связанным с производством работ по окраске зданий, необходимо обращаться в Департамент градостроительства и архитектуры Администрации г. Перми (ул. Сибирская. 15, к. 314)

СОГЛАСОВАНО
1^й заместитель начальника ДГА
г. Перми, главный архитектор
Д.Ю. Лапшин
"27" 05 2019г.

						№ 66К - 04 - 2019 - АР			
						Колерный паспорт объекта капитального строительства по ул. Куйбышева, 66, Свердловского района г. Перми.			
Изм.	Кол.уч	Лист	Недок.	Подпись	Дата	Здание, со встроенными помещениями общественного и торгового назначения	Стадия	Лист	Листов
Разраб.				Патракеева Т.Ю.	04.19		п	1	8
						Ситуационный план	ООО Издательский дом «Иномарка», г. Пермь		
Н.контроль				Ложкин В.В.	04.19				

Ситуационный план-схема



Ведомость ссылочных и прилагаемых документов

ОБОЗНАЧЕНИЕ	НАИМЕНОВАНИЕ	ПРИМЕЧАНИЕ
№ 958	Постановление об утверждении Стандартных требований к вывескам, их размещению и эксплуатации	от 25.10.2016
№ 130	Постановление об утверждении формы колерного паспорта, требований к его содержанию, порядка и критериев его согласования	от 22.02.2017
059-22-01-40-5036 от 24.12.2018	Колерный паспорт	согл. 25.12.2018

Пояснительная записка

Цель разработки колерного паспорта здания - приведение цветового решения и оформления здания к единому архитектурному внешнему виду с применением современных конструкций и материалов. Определение возможных мест размещения объектов монументального искусства (мемориальных досок, памятных знаков), других объектов городского дизайна, наружной рекламы и визуальной информации, а также дополнительного оборудования.

Объект - здание, назначение: нежилое, с помещениями общественного и торгового назначения. Расположено по ул. Куйбышева, 66, город Пермь. Сложной формы в плане. Этажность - 2.

Проектом предусмотрено устройство новых вывесок компаний, упорядочивание размеров и места размещения рекламных конструкций.

Технология работ - выполнить работы по ремонту всех его элементов, подлежащих окраске; все металлические элементы должны быть очищены от грязи, ржавчины и старой краски.

Антикоррозийные работы следует выполнять в соответствии с требованиями СП 71.13330.2016 «Защита строительных конструкций и сооружений от коррозии».

Работы по отделке фасада необходимо выполнить в соответствии с требованиями СП 71.13330.2017 «Изоляционные и отделочные покрытия», ТР 79-98

«Технические рекомендации по подготовке поверхности наружных ограждающих конструкций жилых и общественных зданий под отделку при их реконструкции и ремонте», ТР 85-89 «Технические рекомендации по входному контролю качества материалов, применяемых для отделки фасадов».

Используемые при отделочных работах материалы должны иметь сертификаты соответствия.

В соответствии с Градостроительным кодексом Российской Федерации и Постановлением Администрации города Перми от 22.02.2017 № 130 «Об утверждении Порядка и критериев согласования колерного паспорта, требований к содержанию колерного паспорта, формы колерного паспорта» согласованные департаментом градостроительства и архитектуры администрации города Перми проекты колерных паспортов либо проекты изменений в колерные паспорта не являются разрешительной документацией на строительство, реконструкцию объекта капитального строительства; не являются правовым основанием на устройство пристроек, навесов, козырьков.

Предметом согласования данного колерного паспорта являются: принятые цветовые решения элементов фасада, применяемые материалы существующего объекта недвижимости, а также определение возможных видов и типов размещения объектов городской информации на нем. Вывески не соответствующие виду, типу и местам возможного размещения объектов городской информации подлежат демонтажу.

№ 66К - 04 - 2019 - АР					
Колерный паспорт объекта капитального строительства по ул. Куйбышева, 66, Свердловского района г. Перми.					
Изм.	Кол.уч	Лист	№ док.	Подпись	Дата
Разраб.		Патракеева Т.Ю.		<i>[Подпись]</i>	04.19
Здание, со встроенными помещениями общественного и торгового назначения				Стадия	Лист
				П	2
				Листов	8
Ситуационный план				ООО Издательский дом «Иномарка», г. Пермь	
Н.контроль		Ложкин В.В.		<i>[Подпись]</i>	04.19

Существующие фото фасадов

Главный фасад



Боковой фасад

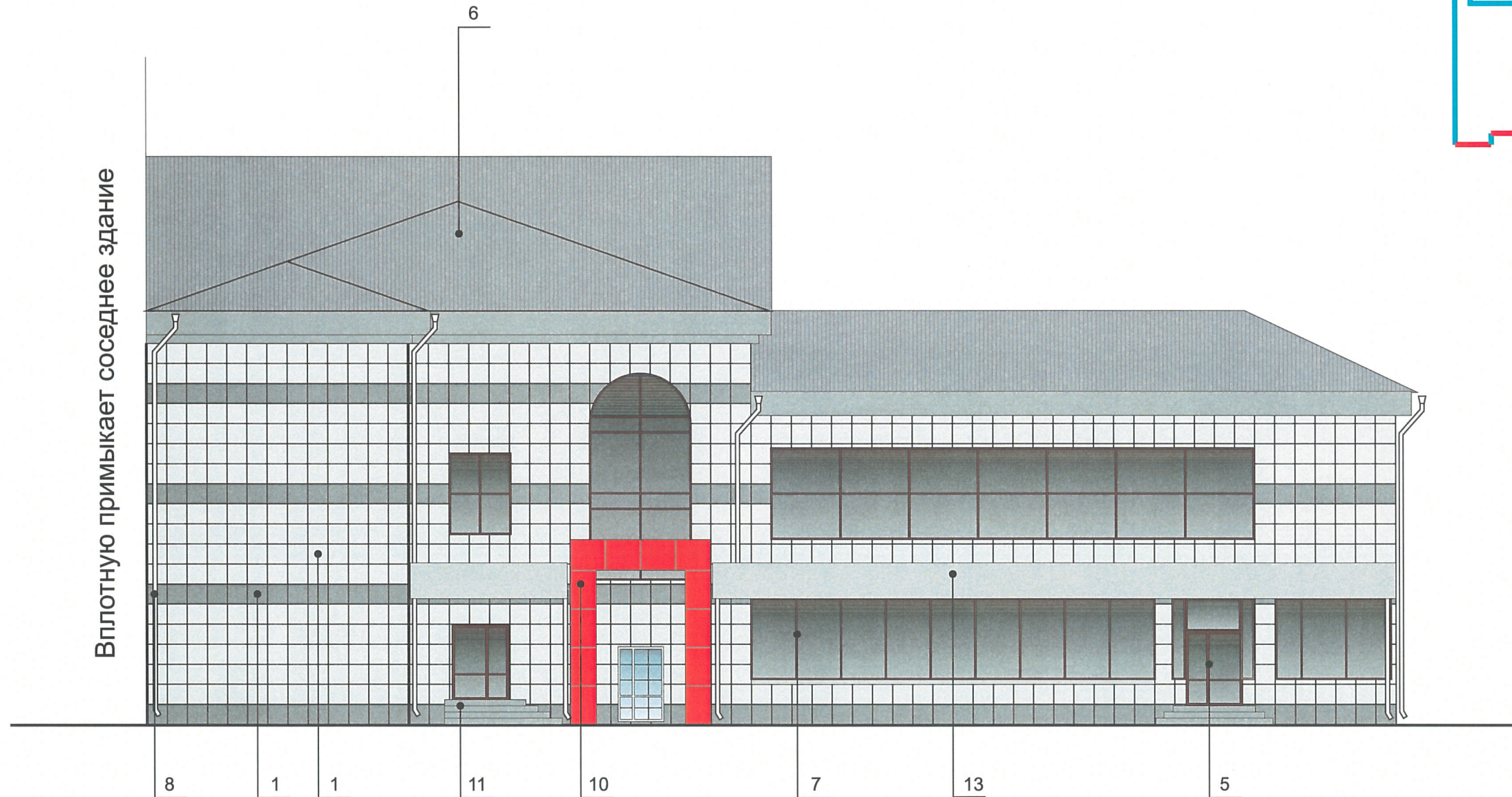


Дворовой фасад



						№ 66К - 04 - 2019 - АР			
						Колерный паспорт объекта капитального строительства по ул. Куйбышева, 66, Свердловского района г. Перми.			
Изм.	Кол.уч	Лист	№ док.	Подпись	Дата	Здание, со встроенными помещениями общественного и торгового назначения	Стадия	Лист	Листов
Разраб.				Патракеева Т.Ю.	04.19		п	3	8
						Существующие фото фасадов	ООО Издательский дом «Иномарка», г. Пермь		
Н.контроль				Ложкин В.В.	04.19				

Главный фасад



ПРИМЕЧАНИЕ:

1. В случае, если наружные лестницы при дополнительно устроенных входах в общественные помещения здания выходят за границы предоставленного земельного участка и красные линии квартала, то устройство дополнительных или переустройство существующих входных групп требует получения разрешения в установленном порядке;

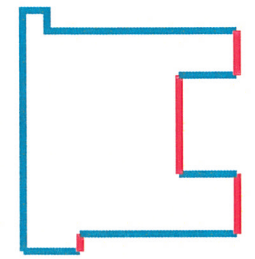
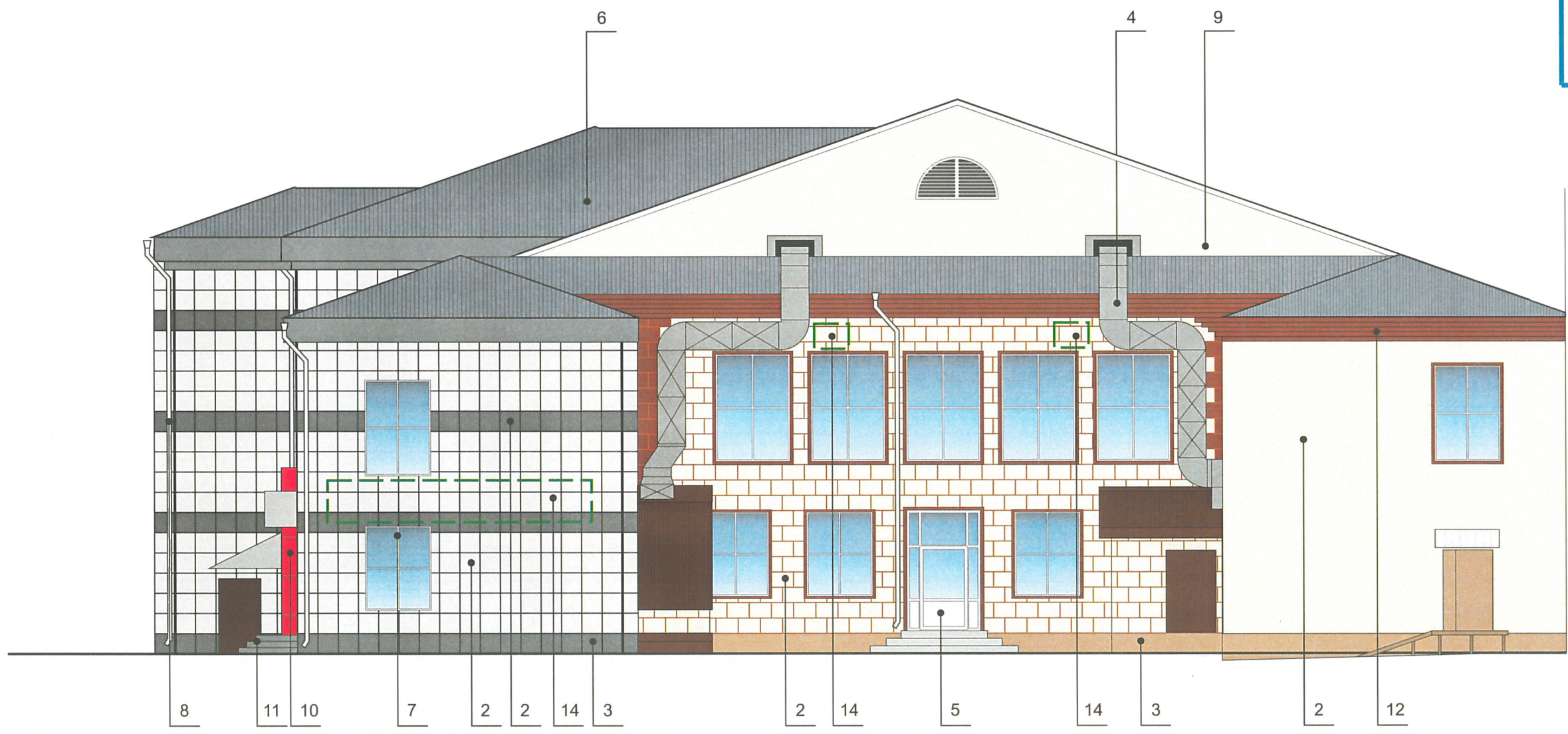
2. В случае устройства или переустройства (перепланировки, ремонта, реконструкции) помещений общественного назначения, их входных групп в обязательном порядке должны быть предусмотрены мероприятия по обеспечению доступности данных помещений для маломобильных групп населения, включая инвалидов, использующих кресла-коляски и собак-проводников (далее-МГН) в соответствии с требованиями СП 59.13330.2016 Свод правил. Доступность зданий и сооружений для маломобильных групп населения. Данный свод правил касается функционально-планировочных элементов зданий и сооружений, их участков или отдельных помещений, доступных для МГН (входные узлы, коммуникации, пути эвакуации, помещения и зоны обслуживания, а также их информационное и инженерное обустройство). В частности, лестницы при входах в общественные помещения должны дублироваться пандусами с уклоном не более 1:20 (5%) или иными средствами подъема (подъемные платформы, лифты и т.д.). Согласно вышеуказанному Своду правил наружные лестницы и пандусы должны иметь поручни с учетом технических требований к опорным стационарным устройствам по ГОСТ Р 51261; размеры входной площадки при открывании дверей наружу должны быть не менее 1,4 x 2,0 или 1,5 x 1,85; размеры входной площадки с пандусом не менее 2,2 x 2,2 м.

СОГЛАСОВАНО
1^й заместитель начальника ДГА
г. Пермь - главный архитектор
Д.Ю. Лапшин
27 05 2019г.

ПРИМЕЧАНИЕ 2: Ведомость отделки фасадов см. лист 1

						№ 66К - 04 - 2019 - АР			
						Колерный паспорт объекта капитального строительства по ул. Куйбышева, 66, Свердловского района г. Перми.			
Изм.	Кол.уч	Лист	Недок.	Подпись	Дата	Здание со встроенными помещениями общественного и торгового назначения	Стадия	Лист	Листов
Разраб.		Патракеева Т.Ю.		<i>Лапшин</i>	04.19		П	4	8
Н.контроль						Ложкин В.В.	Главный фасад		
						ООО Издательский дом «Иномарка», г. Пермь			

Боковые фасады



Вплотную примыкает соседнее здание

СОГЛАСОВАНО
1^й заместитель начальника ДГА
г. Перми - главный архитектор
Д.Ю. Лапшин
"27" 05 2019

ПРИМЕЧАНИЕ:

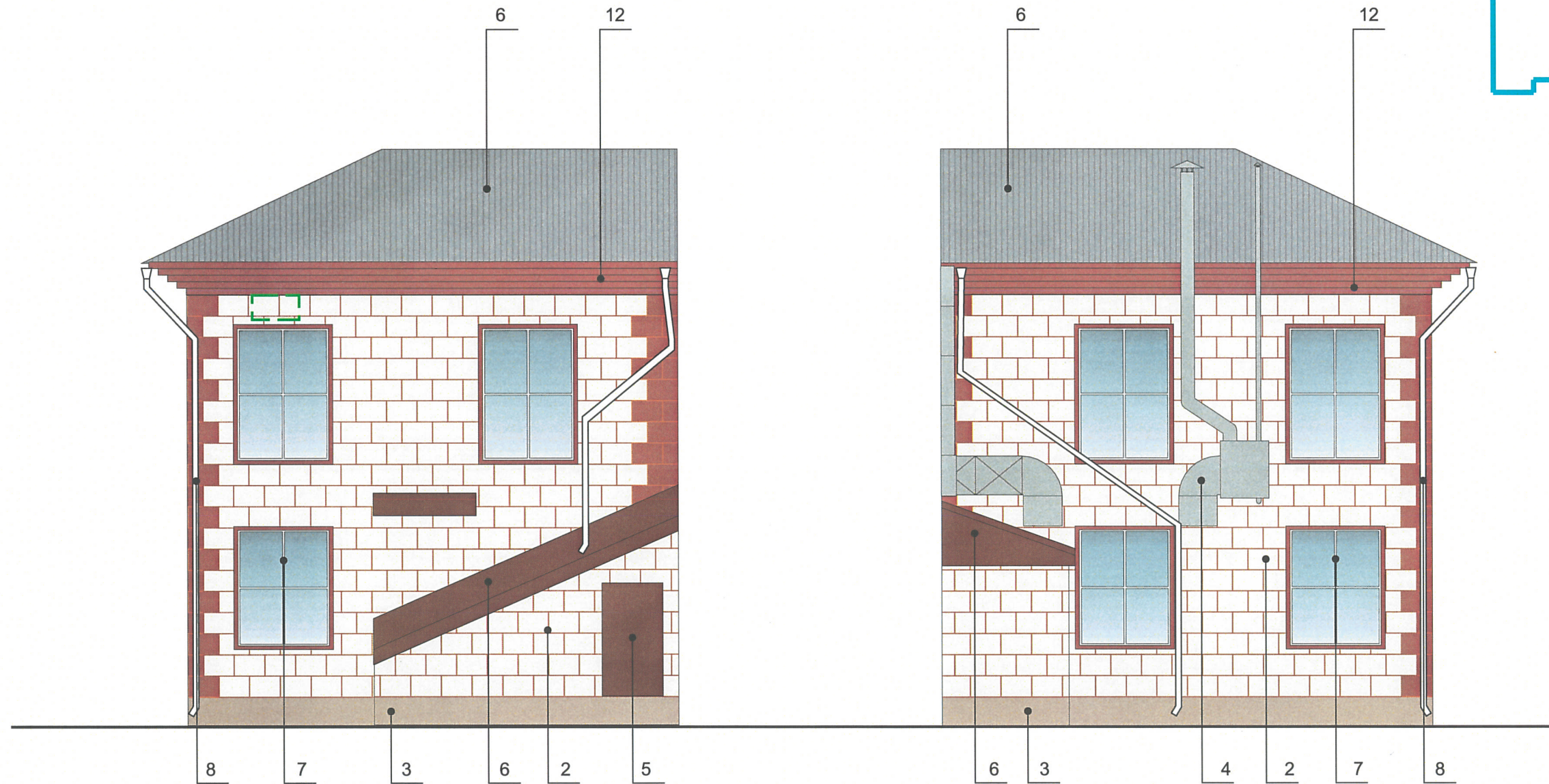
В случае устройства или переустройства (перепланировки, ремонта, реконструкции) помещений общественного назначения, их входных групп в обязательном порядке предусмотреть мероприятия по обеспечению доступности данных помещений для маломобильных групп населения, включая инвалидов, использующих кресла-коляски и собак-проводников (далее-МГН) в соответствии с требованиями СП 59.13330.2016. Свод правил. Доступность зданий и сооружений для маломобильных групп населения. Актуализированная редакция "СНиП 35-01-2001" (далее -Свод правил).
В соответствии со Сводом правил лестницы должны дублироваться пандусами или подъемными устройствами. Длина непрерывного марша пандуса не должна превышать 9,0 м, а уклон - не круче 1:20 (5%). Параметры пандуса следует принимать в соответствии со Сводом правил. Поручни должны соответствовать техническим требованиям к опорным стационарным устройствам по ГОСТ Р 51261.

Места возможного размещения дополнительного оборудования фасадов

ПРИМЕЧАНИЕ 2: Ведомость отделки фасадов см. лист 1

						№ 66К - 04 - 2019 - АР			
						Колерный паспорт объекта капитального строительства по ул. Куйбышева, 66, Свердловского района г. Перми.			
Изм.	Кол.уч	Лист	Недок.	Подпись	Дата	Здание со встроенными помещениями общественного и торгового назначения	Стадия	Лист	Листов
Разраб.				Патракеева Т.Ю.	04.19		п	5	8
						Дворовой фасад	ООО Издательский дом «Иномарка», г. Пермь		
Н.контроль				Ложкин В.В.	04.19				

Боковые фасады



СОГЛАСОВАНО
 1^й заместитель начальника ДГА
 г. Пермь - главный архитектор
 Д.Ю. Лапшин
 05 04.19

ПРИМЕЧАНИЕ:

- К дополнительному оборудованию относятся: наружные блоки систем вентиляции и кондиционирования, вентиляционные и водосточные трубы; антенны; видеокамеры наружного наблюдения; почтовые ящики; кабельные линии, пристенные электрощиты; флагштоки и так далее;
- Размещение дополнительного оборудования, дополнительных элементов и устройств на фасадах объектов капитального строительства допускается при соблюдении следующих условий:
 - соответствие размещения дополнительного оборудования архитектурному решению фасадов, предусмотренному проектной документацией, в соответствии с которой осуществлено строительство (реконструкция) Объекта, с привязкой к единой (вертикальной, горизонтальной) системе осей фасадов;
 - единая горизонтальная ось - условная прямая линия. Определяется как половина расстояния между верхним и нижним архитектурным элементом (окна, наличники, карниз, фриз и другие), выделяющимся (западающим, выступающим) из плоскости стены;
 - единая вертикальная ось - условная прямая линия. Определяется как половина расстояния между границами одного архитектурного элемента (окна, двери, колонны) либо между двумя архитектурными элементами (окна, двери, колонны);
 - комплексное решение размещения оборудования - единое архитектурное и цветочное решение (в том числе размер, форма, материал);
 - размещение дополнительного оборудования на архитектурных деталях, элементах декора, поверхностях с ценной архитектурной отделкой, а также крепление, ведущее к повреждению архитектурных поверхностей, не допускаются.

 Места возможного размещения дополнительного оборудования фасадов

ПРИМЕЧАНИЕ: Ведомость отделки фасадов см. лист 1

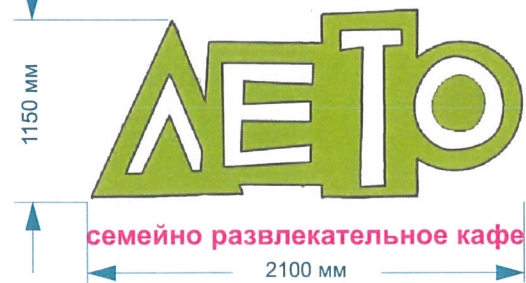
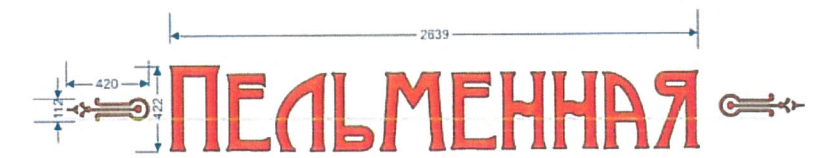
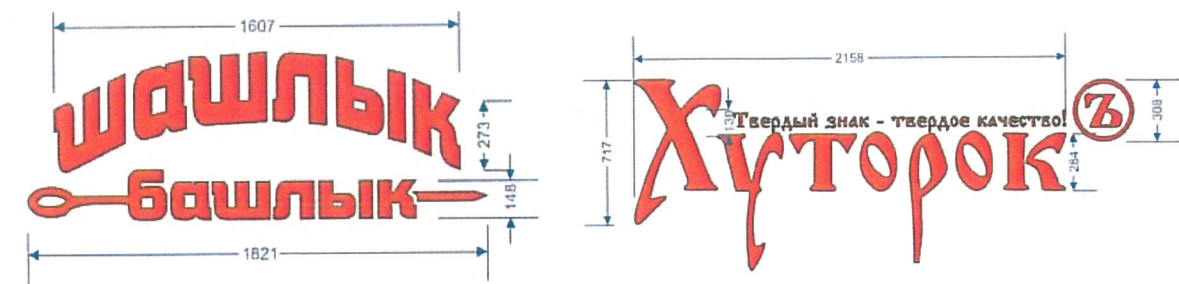
						№ 66К - 04 - 2019 - АР			
						Колерный паспорт объекта капитального строительства по ул. Куйбышева, 66, Свердловского района г. Перми.			
Изм.	Кол.уч	Лист	№ док.	Подпись	Дата	Здание со встроенными помещениями общественного и торгового назначения	Стадия	Лист	Листов
Разраб.				Патракеева Т.Ю.	04.19		П	6	8
						Боковые фасады	ООО Издательский дом «Иномарка», г. Пермь		
Н.контроль				Ложкин В.В.	04.19				

Размещение объектов городской информации

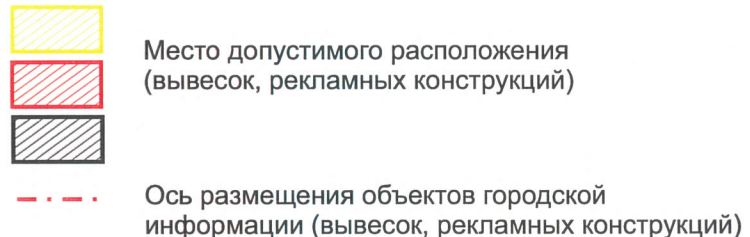
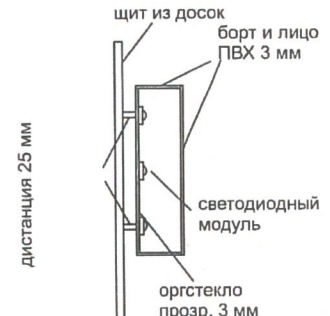
Вплотную примыкает соседнее здание



Управление архитектуры и городского дизайна
ДГА администрации г.Перми
СООТВЕТСТВУЕТ АРХИТЕКТУРНОМУ
ОБЛИКУ ГОРОДА ПЕРМИ
«27» 05.2019
Бресано С.В. Подпись [подпись]



Узел крепления объектов городской информации



Торцы фриза необходимо зашить в один цвет

ПРИМЕЧАНИЕ:

1. Размещение вывесок и рекламных конструкций должно осуществляться в границах места допустимого размещения объектов, установленных данным колерным паспортом;
2. Размещение вывесок по отношению к друг к другу, их конфигурация и наполненность информацией должны соответствовать Стандартным требованиям к вывескам, их размещению и эксплуатации, установленным и утвержденным Постановлением администрации города Перми от 25.10.2016 № 958;
3. В случае, если планируемые к размещению вывески не соответствуют Постановлению администрации города Перми от 25.10.2016 № 958, потребуется внесение изменений в настоящий колерный паспорт;
4. Размещение рекламных конструкций производится на основании отдельного разрешения в соответствии с требованиями Решения Пермской городской Думы от 27.01.2009 № 11 «Об утверждении Положения о порядке установки и эксплуатации рекламных конструкций на территории города Перми»;
5. Единая горизонтальная ось – это условная прямая линия, относительно которой располагаются информационные конструкции. Определяется как половина расстояния между верхним и нижним архитектурным элементом (окна, наличники, карниз, фриз и др.), выделяющимся (западающим, выступающим) из плоскости стены.
6. Размеры одиночных табличек-режимников должны быть одинаковыми.
7. Материал, габариты и цвет подложки фриза должны быть одинаковыми по всей длине занимаемого помещения. Высота фризов должна быть одинаковой по всей длине фасада.
8. Допускается размещение арт-объектов, выполненных из разных материалов художниками-монументалистами.
9. Размещение вывесок, перекрывающие оконные проемы, а так же расположенные на балконах зданий и сооружений должны быть согласованы с собственниками помещений, к которым относится балкон и данный оконный проем.

Ведомость размещения объектов городской информации

№	НАЗВАНИЕ, ТИП РЕКЛАМЫ	ЦВЕТОВАЯ ГАММА	НАЛИЧИЕ, ТИП ПОДСВЕТКИ
1	Объемные буквы и/или логотип на металлических направляющих в цвет фасада. Винил, оргстекло, металл, пластик.	Фирменные цвета	Внутренняя подсветка/ Контурная подсветка/ без подсветки
2	Режим работы. Выполнен из оргстекла, пластика, металла, виниловой пленки	Фирменные цвета	без подсветки
3	Знак адресации. Выполнен из оргстекла, пластика, металла	синий/белый	без подсветки
4	Пленочная аппликация на стекле площадью не более 30% площади остекления в виде текста однотонного цвета или вывеска-панно, плакат размещенная в оконном проеме и размером не превышающая по высоте половину высоты витрины, а по ширине - половину ширины витрины. Самоклеющиеся пленки, бумага, полноцветная печать.	Фирменные цвета	Внутренняя подсветка/ Контурная подсветка/ без подсветки
5	Объемные буквы/псевдообъем/выклейка и/или логотип на фризе, козырьке, входном портале.	Фирменные цвета	Внутренняя подсветка/ Контурная подсветка/ без подсветки

№ 66К - 04 - 2019 - АР					
Колерный паспорт объекта капитального строительства по ул. Куйбышева, 66, Свердловского района г. Перми.					
Изм.	Кол.уч	Лист	№ док.	Подпись	Дата
Разраб.		Патракеева Т.Ю.		[подпись]	04.19
				Стадия	Лист
				П	7
				Листов	8
				Размещение объектов городской информации	
				ООО Издательский дом «Иномарка», г. Пермь	
Н.контроль		Ложкин В.В.		[подпись]	04.19

Эталоны колеров

Позиция ведомости отделки фасадов 4,7	Координаты цвета RAL 9003	C: 0	
		M: 0	
		Y: 0	
		K: 0	
		R: 244	
		G: 248	
		B: 244	

Позиция ведомости отделки фасадов 1,2,4,8,9	Координаты цвета RAL 9022	C: 21	
		M: 14	
		Y: 14	
		K: 31	
		R: 156	
		G: 156	
		B: 156	

Позиция ведомости отделки фасадов 2,9	Координаты цвета RAL 9022	C: 21	
		M: 14	
		Y: 14	
		K: 31	
		R: 156	
		G: 156	
		B: 156	

Позиция ведомости отделки фасадов 1,2	Координаты цвета RAL 9002	C: 0	
		M: 0	
		Y: 10	
		K: 10	
		R: 221	
		G: 222	
		B: 212	

Позиция ведомости отделки фасадов 3	Координаты цвета RAL 7021	C: 50	
		M: 10	
		Y: 5	
		K: 95	
		R: 46	
		G: 50	
		B: 52	

Позиция ведомости отделки фасадов 2,12	Координаты цвета RAL 3016	C: 0	
		M: 90	
		Y: 90	
		K: 20	
		R: 172	
		G: 64	
		B: 52	

Позиция ведомости отделки фасадов 10	Координаты цвета RAL 9006	C: 0	
		M: 0	
		Y: 0	
		K: 40	
		R: 165	
		G: 168	
		B: 166	

Позиция ведомости отделки фасадов 2	Координаты цвета RAL	C:	
		M:	
		Y:	
		K:	
		R:	
		G:	
		B:	

Фасадная плитка

Позиция ведомости отделки фасадов 5,6	Координаты цвета RAL 3013	C: 20	
		M: 90	
		Y: 100	
		K: 20	
		R: 156	
		G: 50	
		B: 46	

СОГЛАСОВАНО
1^й заместитель начальника ДГА
г. Пермь - главный архитектор
Д.Ю. Папшин
05.04.19

№ 66К - 04 - 2019 - АР						
Колерный паспорт объекта капитального строительства по ул. Куйбышева, 66, Свердловского района г. Перми.						
Изм.	Кол.уч	Лист	Недок.	Подпись	Дата	
Разраб.		Патракеева Т.Ю.			04.19	
Здание со встроенными помещениями общественного и торгового назначения				Стадия	Лист	Листов
				п	8	8
Эталоны колеров				ООО Издательский дом «Иномарка», г. Пермь		
Н.контроль		Ложкин В.В.			04.19	