



ДЕПАРТАМЕНТ ГРАДОСТРОИТЕЛЬСТВА И АРХИТЕКТУРЫ
АДМИНИСТРАЦИИ ГОРОДА ПЕРМИ

ООО «ПК «Северная корона»

059-22-01-26-1487 от 13.02.2019

КОЛЕРНЫЙ ПАСПОРТ

АДРЕС ОБЪЕКТА: г.Пермь, административный район Мотовилихинского,
улица Куйбышева, здание (строение) № 67

02-02-2019

ПЕРМЬ 2019 г.

Ведомость чертежей комплекта марки ОФ

	НАИМЕНОВАНИЕ	ПРИМЕЧАНИЯ
2	Общие данные, ведомость отделки фасадов	
3	Ситуационный план-схема	
4	Фотофиксация фасадов	
5	Главный фасад	
6	Дворовой фасад	
7	Боковой фасад	
8	Размещение объектов городской информации	
9	Размещение объектов городской информации	
10	Эталоны колеров	

ПОЗ.	ЭЛЕМЕНТ ФАСАДА	ЭТАЛОН ЦВЕТА	ОБОЗНАЧ.	ВИД ОТДЕЛКИ	ПРИМ.
1	Цоколь здания. Цоколи крылец входных групп	RAL DESIGN 140 20 05		Штукатурка. Силикатная краска. Керамогранит	
2	Основное поле стен	RAL DESIGN 140 80 30		Штукатурка. Силикатная краска	
3	Поле стен (тип 2)	RAL 9010 RAL DESIGN 140 80 30		Композитный материал	
4	Пилястры, карнизы и архитектурные элементы	RAL 9010 Белый		Штукатурка. Силикатная краска.	
5	Переплеты окон	RAL 9010 Белый		Металлопластик (стеклопакеты)	
6	Дверные блоки	RAL 9010 Белый		Металлопластик (стеклопакеты)	
7	Дверные блоки (тип 2)	RAL 8028		Металл с покраской атмосферостойкой краской	
8	Кровля дома. Кровля козырьков	RAL DESIGN 180 40 25		Металлочерепица, светопрозрачное негорючее покрытие	
9	Перила. Металлические элементы ограждений	RAL DESIGN 180 40 25		Хромированная сталь. Металл с покраской атмосферостойкой краской	
10	Покрытие ступеней и входных площадок			Керамогранит с шероховатой поверхностью	
11	Пожарная лестница	RAL 9010 Белый		Металл с покраской атмосферостойкой краской	
12	Поле стен (тип 3)	C 18 (ночной океан)		Фиброцементный сайдинг	
13	Витраж	RAL 7021		Сэндвич панель	
14	Обрамление навеса	RAL 7021		Металл с покраской атмосферостойкой краской	
15	Фриз	RAL 7021		Композитный материал. Дерево с пропиткой	

Пояснительная записка (начало)

Краткая характеристика:

Двухэтажный двухподъездный многоквартирный жилой дом с помещениями общественного назначения на 1-м этаже.

Год постройки и ввода в эксплуатацию – 1941 год.

Здание – бывшее общежитие, рядовая малоэтажная «сталинка», построенная по типовому проекту в стиле «сталинская неоклассика». Помещения общественного назначения на 1-м этаже не предусматривались.

С правого торца пристроено современное 4-х этажное здание коммерческого назначения.

Здание типовое, одно из ряда одинаковых зданий, расположенных вдоль ул. Куйбышева (67-73). Здание не является частью ансамбля.

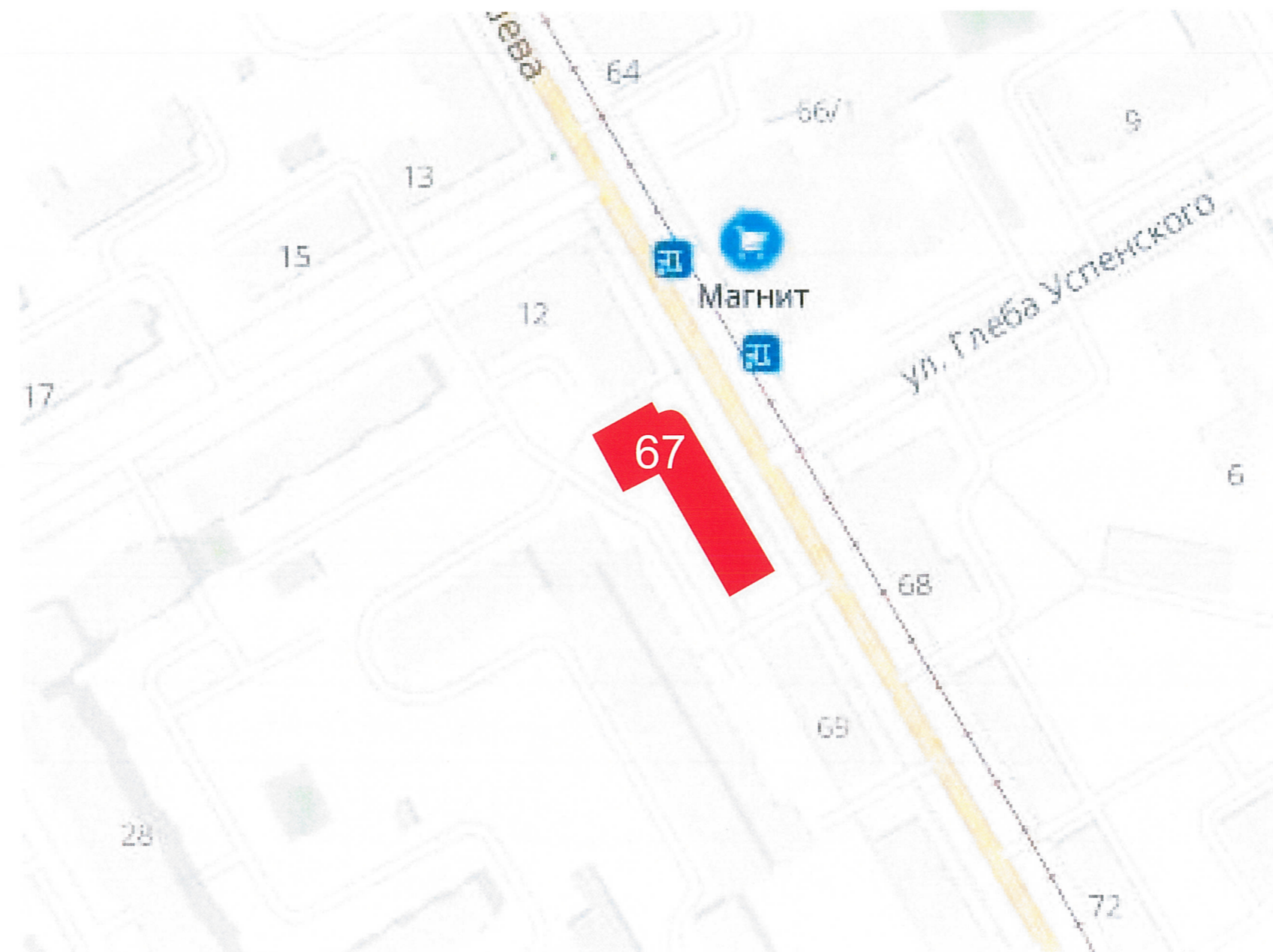
02.02.2019
СОГЛАСОВАНО
1-й заместитель начальника ДГА г. Перми – главный архитектор Ю. Яценкин
[Подпись]

Инструкция

О порядке производства работ, связанных с окраской фасадов и всех наружных частей зданий, сооружений, строений, расположенных на территории города Перми

- Окраска (отделка) фасадов и всех наружных частей зданий, сооружений, строений, ограждений, заборов, павильонов, киосков, ларьков и прочих объектов, расположенных на территории города Перми, может производиться лишь на основании колерного паспорта фасадов на ремонт и окраску, согласованного ДГА г. Перми
- До начала процесса окраски (отделки) здания или какого-либо сооружения должны быть произведены работы по капитальному ремонту всех без исключения наружных частей его, подлежащих окраске.
- До начала ремонта зданий, имеющих газосветовую рекламу, сообщить рекламораспространителю о предстоящих работах на фасаде здания с целью сохранения вывесок либо их демонтажу.
- Полуразрушенные и разрушенные архитектурные художественно-скульптурные детали здания, карнизы, колонны, пилястры, капители, фризы, тяги, лепные украшения, барельефы, мозаика, художественная роспись подлежат обязательному восстановлению в своем первоначальном виде. Категорически запрещается производить окраску здания без предварительного восстановления указанных деталей.
- Металлические поверхности отдельных частей здания, чугунные решетки, перила балконов и лестниц, кронштейны, дверные и оконные приборы, архитектурно-художественные детали перед окраской очищаются от грязи, ржавчины, старой краски и покрываются вновь лишь масляной краской.
- В соответствии с выданными образцами цвета (колерами) на окраску (отделку) здания, организация, производящая ремонт здания, составляет пробные образцы цвета, которые наносятся на видное место стены.
- Проверку и согласование пробного образца цвета (колера), а также готовности поверхности стены и отдельных наружных частей здания к окраске производит уполномоченным представителем ДГА г. Перми. Без указанной проверки и согласования производить окраску (отделку) фасада категорически воспрещается.
- Домоуправления, организации и учреждения, производящие окраску (отделку) и связанный с ней ремонт здания, несут полную ответственность за точное выполнение настоящей инструкции и привлекаются к административной ответственности за нарушение её.
- Цветовая гамма рекламодателей должна гармонизировать с основным колористическим решением фасадов здания.
- По всем вопросам, связанным с производством работ, необходимо обращаться в ДГА г. Перми (ул. Сибирская, 15, каб. 316, тел. 212-76-98)

						02-02-2019		
						Колерный паспорт объекта в центральном месте по ул. Куйбышева, 67 Свердловского района г. Перми		
Изм.	Кол.уч.	Лист	Недок	Подпись	Дата			
	Выполнил	Халилова А.Ф.		[Подпись]	02.2019	Многоквартирный жилой дом, с пристройкой коммерческого назначения		
						Стадия	Лист	Листов
						П	2	10
						Общие данные, инструкция вемомость отделки фасадов		
						ООО «ПК«Северная корона»		



Ведомость ссылочных и прилагаемых документов

ОБОЗНАЧЕНИЕ	НАИМЕНОВАНИЕ	ПРИМЕЧАНИЕ
Постановление адм-ции г. Перми от 22.02.2017 № 130	«Порядок и критерии согласования колерного паспорта, требований к содержанию колерного паспорта, формы колерного паспорта»	
Постановление адм-ции г. Перми от 25.10.2016 № 958	«Об утверждении стандартных требований к вывескам, их размещению и эксплуатации»	
0156300021416000014-0186760-02-ОФ	Колерный паспорт объекта капитального строительства по Ул. Куйбышева, №67 в Свердловском районе г. Перми согласован 06.12.2016	
СЭД 059-22-01-26-446 от 12.12.2017	Колерный паспорт объекта капитального строительства по Ул. Куйбышева, №67 в Свердловском районе г. Перми согласован 13.12.2017	

Изм.	Кол.уч.	Лист	Недок	Подпись	Дата	02-02-2019			
						Колерный паспорт объекта в центральном месте по ул. Куйбышева, 67 Свердловского района г. Перми			
Выполнил	Халилова А.Ф.	<i>Халилова</i>			02.2019	Многоквартирный жилой дом, с пристройкой коммерческого назначения	Стадия	Лист	Листов
							П	3	10
						Ситуационный план-схема	ООО «ПК«Северная корона»		

Существующее состояние главного фасада (фотофиксация).



Существующее состояние дворового фасада (фотофиксация).



Существующее состояние бокового фасада (фотофиксация).



Существующее состояние бокового фасада (фотофиксация).



						02-02-2019			
						Колерный паспорт объекта в центральном месте по ул. Куйбышева, 67 Свердловского района г. Перми			
Изм.	Кол.уч	Лист	Недок	Подпись	Дата	Многоквартирный жилой дом, с пристройкой коммерческого назначения	Стадия	Лист	Листов
							П	4	10
Выполнил		Халилова А.Ф.		<i>Халилова</i>	02.2019	Фотофиксация фасадов	ООО «ПК«Северная корона»		



1. Размещение дополнительного оборудования, дополнительных элементов и устройств на фасадах объектов капитального строительства допускается при соблюдении следующих условий:
 - а) единое архитектурное и цветовое решение фасадов (в том числе размер, форма, цвет, материал);
 - б) соответствие архитектурному решению фасадов, предусмотренному проектной документацией с привязкой к основным композиционным осям/ фасадов (системе горизонтальных и вертикальных осей);
 - в) соответствии ГОСТам, техническим регламентам, установленным законодательством Российской Федерации в области обеспечения санитарно-эпидемиологического благополучия населения пожарной безопасности;
2. Размещение наружных блоков систем кондиционирования и вентиляции допускается:
 - а) на кровле объектов капитального строительства;
 - б) на оконных и дверных проемах в единой (вертикальной, горизонтальной) системе осей фасадов, в окнах подвального этажа, в плоскости остекления без выхода за плоскость фасадов с использованием маскирующих ограждений (решеток, жалюзи)
3. Размещение наружных блоков систем кондиционирования и вентиляции на поверхности главных фасадов, в оконных и дверных проемах за плоскостью фасадов не допускается:
 - а) над пешеходными тротуарами;
 - б) на высоте менее 3.0 от поверхности земли
4. Антенны должны размещаться:
 - а) на кровле объектов капитального строительства- компактными упорядоченными группами, с использованием единой несущей основы, в том числе с устройством ограждения, а так же с учетом требований действующего законодательства;
 - б) на дворовых фасадах, глухих стенах, не просматривающихся с улицы;
 - в) на дворовых фасадах- в простенках между окнами на пересечении вертикальной оси простенки и оси, соответствующей верхней границе проема.

11.02.2019
 СОГЛАСОВАНО
 1-й заместитель начальника ДГА
 г. Перми, главный архитектор
 Д.Ю. Даршин
 25 марта 2019 г.
 Карасев С.А.

						02-02-2019			
						Колерный паспорт объекта в центральном месте по ул. Куйбышева, 67 Свердловского района г. Перми			
Изм.	Кол.уч.	Лист	Недок	Подпись	Дата	Многоквартирный жилой дом, с пристройкой коммерческого назначения	Стадия	Лист	Листов
	Выполнил	Халилова А.Ф.		<i>Халилова</i>	02.2019		П	5	10
						Главный фасад	ООО «ПК«Северная корона»		



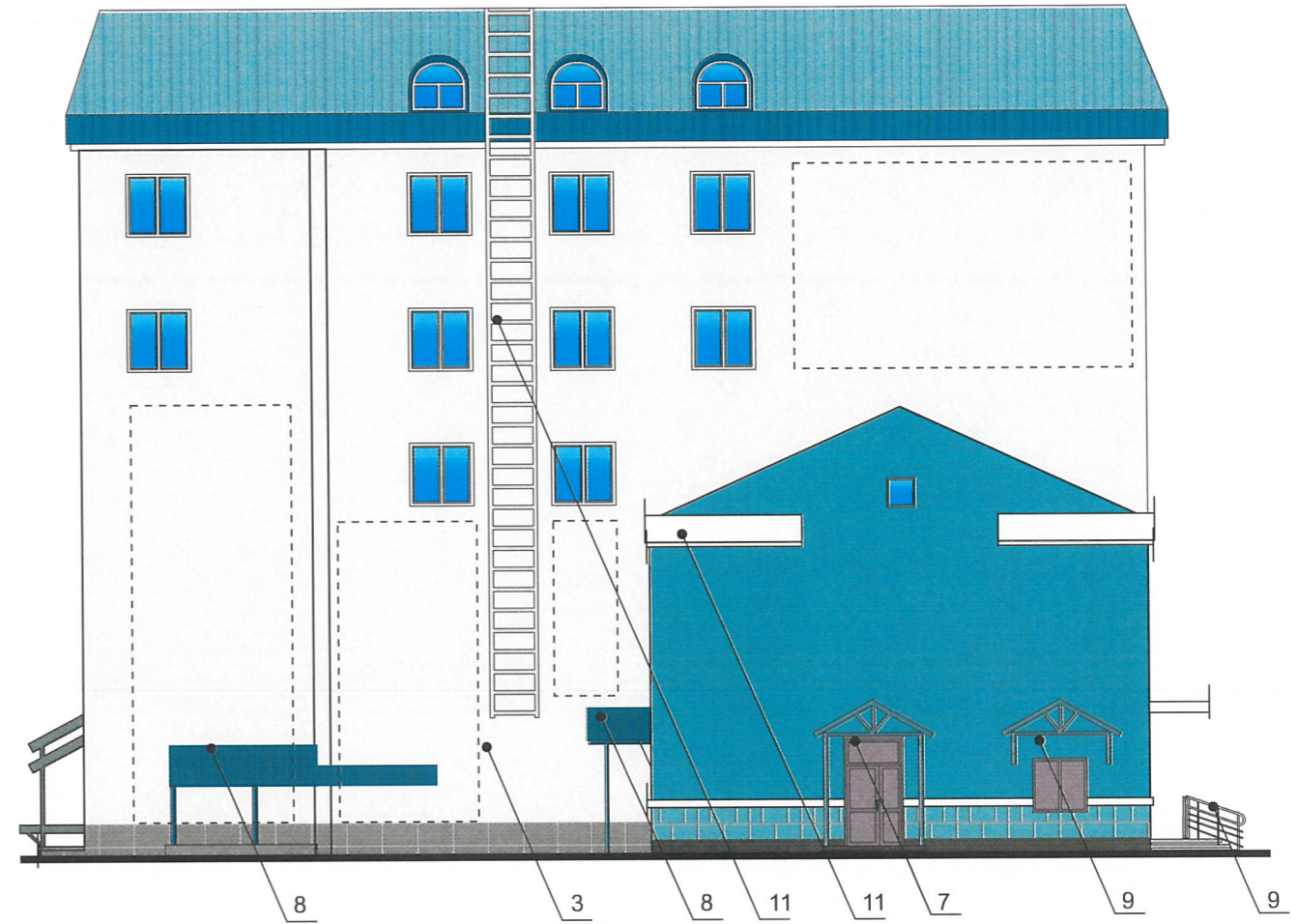
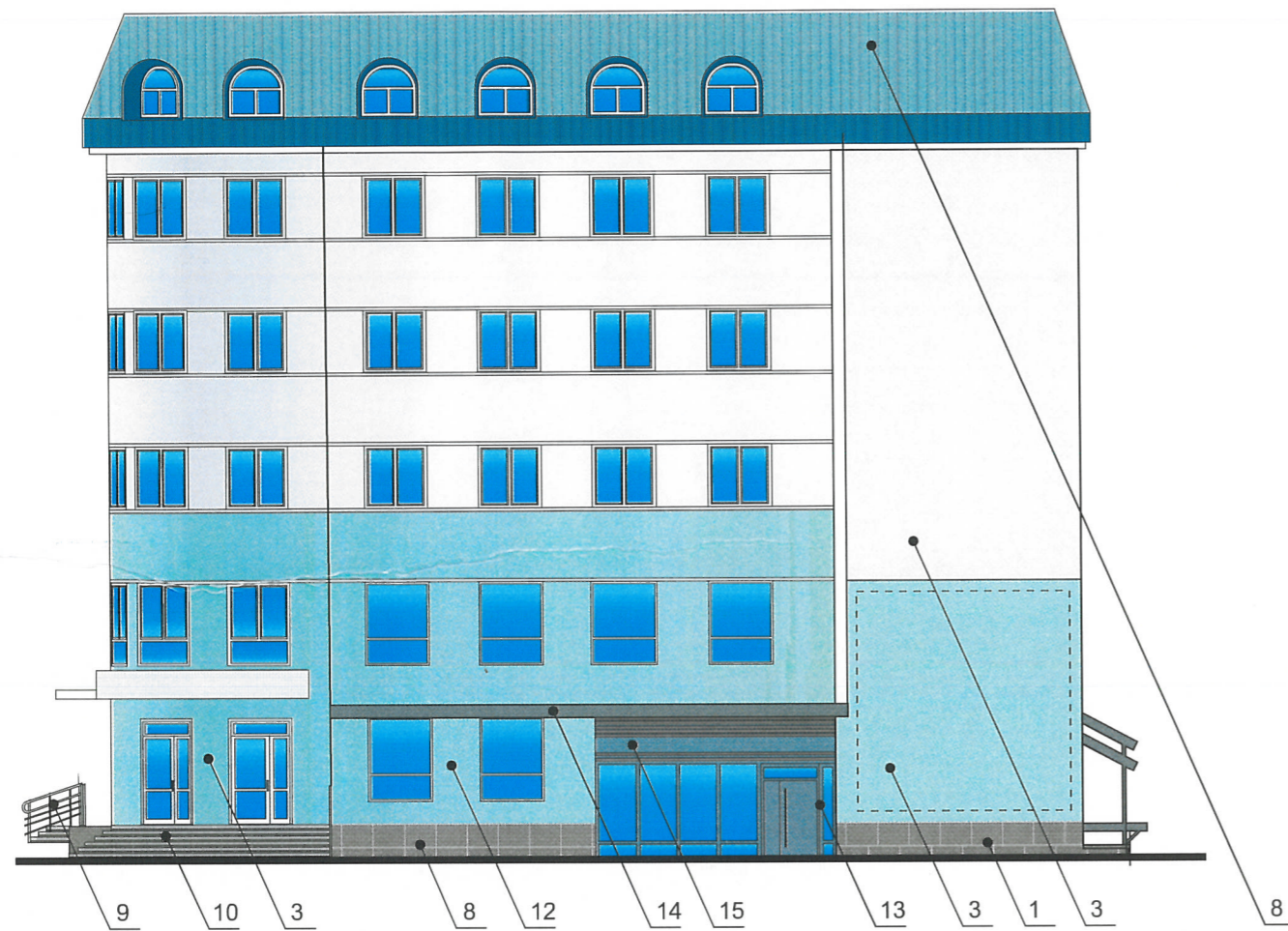
 - Место для размещения дополнительного оборудования

- Размещение дополнительного оборудования, дополнительных элементов и устройств на фасадах объектов капитального строительства допускается при соблюдении следующих условий:
 - единое архитектурное и цветовое решение фасадов (в том числе размер, форма, цвет, материал);
 - соответствие архитектурному решению фасадов, предусмотренному проектной документацией с привязкой к основным композиционным осям/ фасадов (системе горизонтальных и вертикальных осей);
 - соответствии ГОСТам, техническим регламентам, установленным законодательством Российской Федерации в области обеспечения санитарно-эпидемиологического благополучия населения пожарной безопасности;
- Размещение наружных блоков систем кондиционирования и вентиляции допускается:
 - на кровле объектов капитального строительства;
 - на оконных и дверных проемах в единой (вертикальной, горизонтальной) системе осей фасадов, в окнах подвального этажа, в плоскости остекления без выхода за плоскость фасадов с использованием маскирующих ограждений (решеток, жалюзи)
- Размещение наружных блоков систем кондиционирования и вентиляции на поверхности главных фасадов, в оконных и дверных проемах за плоскостью фасадов не допускается:
 - над пешеходными тротуарами;
 - на высоте менее 3.0 от поверхности земли
- Антенны должны размещаться:
 - на кровле объектов капитального строительства- компактными упорядоченными группами, с использованием единой несущей основы, в том числе с устройством ограждения, а так же с учетом требований действующего законодательства;
 - на дворовых фасадах, глухих стенах, не просматривающихся с улицы;
 - на дворовых фасадах- в простенках между окнами на пересечении вертикальной оси простенки и оси, соответствующей верхней границе проема.

СОГЛАСОВАНО
 И.О. заместитель начальника ДГА
 г. Пермь - главный архитектор
 Д.Ю. Паликин
 25 марта 2019 г.

Карацел Ст.

						02-02-2019			
						Колерный паспорт объекта в центральном месте по ул. Куйбышева, 67 Свердловского района г. Перми			
Изм.	Кол.уч.	Лист	Недок	Подпись	Дата	Многоквартирный жилой дом, с пристройкой коммерческого назначения	Стадия	Лист	Листов
	Выполнил	Халилова А.Ф.		<i>Халилова</i>	02.2019		П	6	10
						Дворовый фасад	ООО «ПК«Северная корона»		



- Место для размещения дополнительного оборудования

1. Размещение дополнительного оборудования, дополнительных элементов и устройств на фасадах объектов капитального строительства допускается при соблюдении следующих условий:
 - а) единое архитектурное и цветовое решение фасадов (в том числе размер, форма, цвет, материал);
 - б) соответствие архитектурному решению фасадов, предусмотренному проектной документацией с привязкой к основным композиционным осям / фасадов (системе горизонтальных и вертикальных осей);
 - в) соответствии ГОСТам, техническим регламентам, установленным законодательством Российской Федерации в области обеспечения санитарно-эпидемиологического благополучия населения пожарной безопасности;
2. Размещение наружных блоков систем кондиционирования и вентиляции допускается:
 - а) на кровле объектов капитального строительства;
 - б) на оконных и дверных проемах в единой (вертикальной, горизонтальной) системе осей фасадов, в окнах подвального этажа, в плоскости остекления без выхода за плоскость фасадов с использованием маскирующих ограждений (решеток, жалюзи)
3. Размещение наружных блоков систем кондиционирования и вентиляции на поверхности главных фасадов, в оконных и дверных проемах за плоскостью фасадов не допускается:
 - а) над пешеходными тротуарами;
 - б) на высоте менее 3,0 от поверхности земли
4. Антенны должны размещаться:
 - а) на кровле объектов капитального строительства- компактными упорядоченными группами, с использованием единой несущей основы, в том числе с устройством ограждения, а так же с учетом требований действующего законодательства;
 - б) на дворовых фасадах, глухих стенах, не просматривающихся с улицы;
 - в) на дворовых фасадах- в простенках между окнами на пересечении вертикальной оси простенки и оси, соответствующей верхней границе проема.

11.02.2019
 СОГЛАСОВАНО
 1-й заместитель начальника ДГА
 г. Перми - главный архитектор
 Д.Ю. Яковлев
 2019
 Карасев С.А.

						02-02-2019			
						Коперный паспорт объекта в центральном месте по ул. Куйбышева, 67 Свердловского района г. Перми			
Изм.	Кол.уч.	Лист	Недок	Подпись	Дата	Многоквартирный жилой дом, с пристройкой коммерческого назначения	Стадия	Лист	Листов
Выполнил	Халилова А.Ф.			<i>Халилова</i>	02.2019		П	7	10
						Боковые фасад	ООО «ПК«Северная корона»		

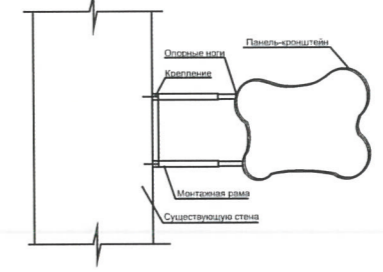
Управление архитектуры и городского дизайна
ДГА администрации г.Перми
СООТВЕТСТВУЕТ АРХИТЕКТУРНОМУ
ОБЛИКУ ГОРОДА ПЕРМИ
«25» августа 19
Подпись



1. размещение вывесок в виде объемных букв (1) - симметрично относительно архитектурных элементов и оси размещения объектов городской информации.

режимники должны быть одинаковых габаритов, размещаются симметрично относительно дверного проема

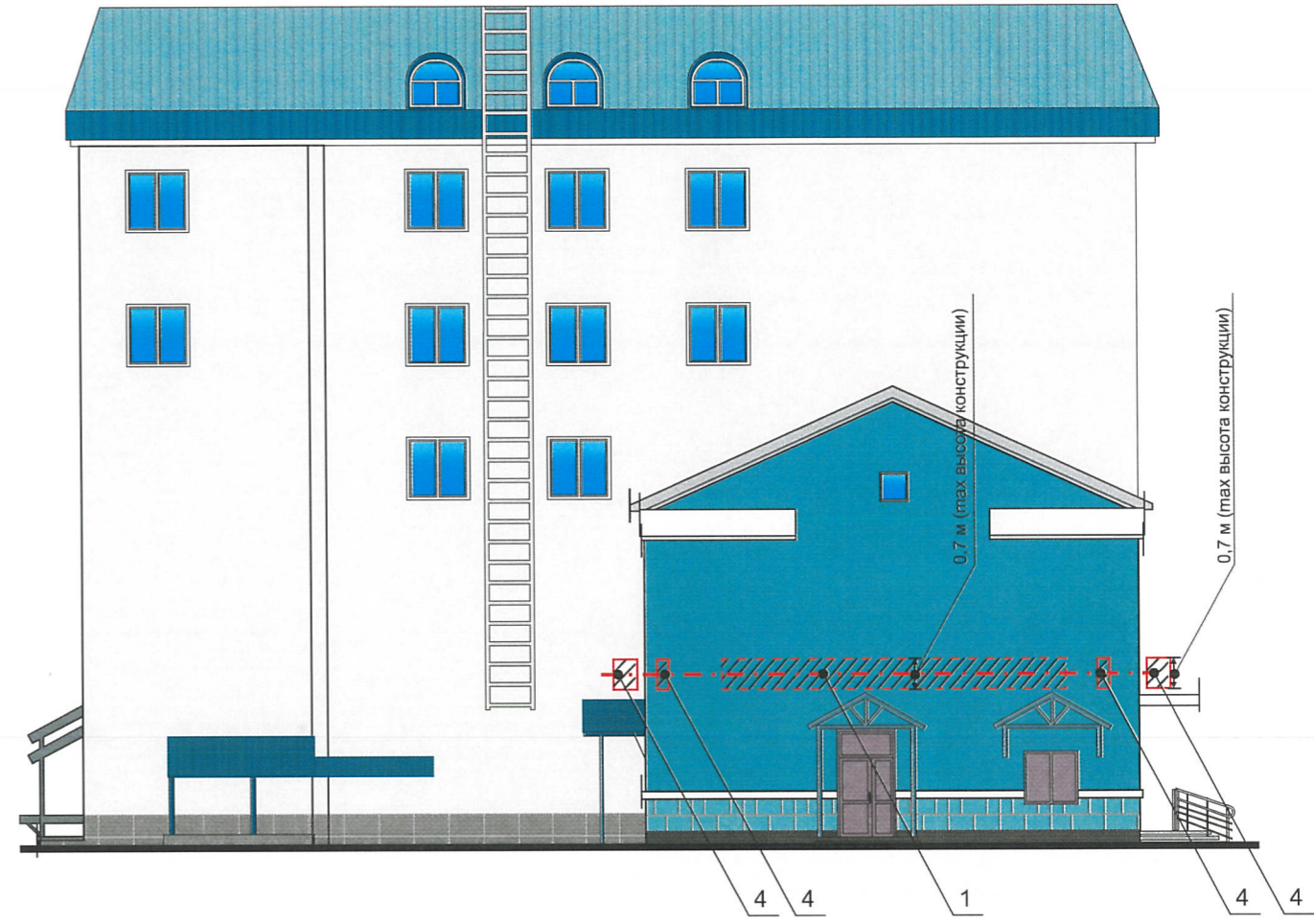
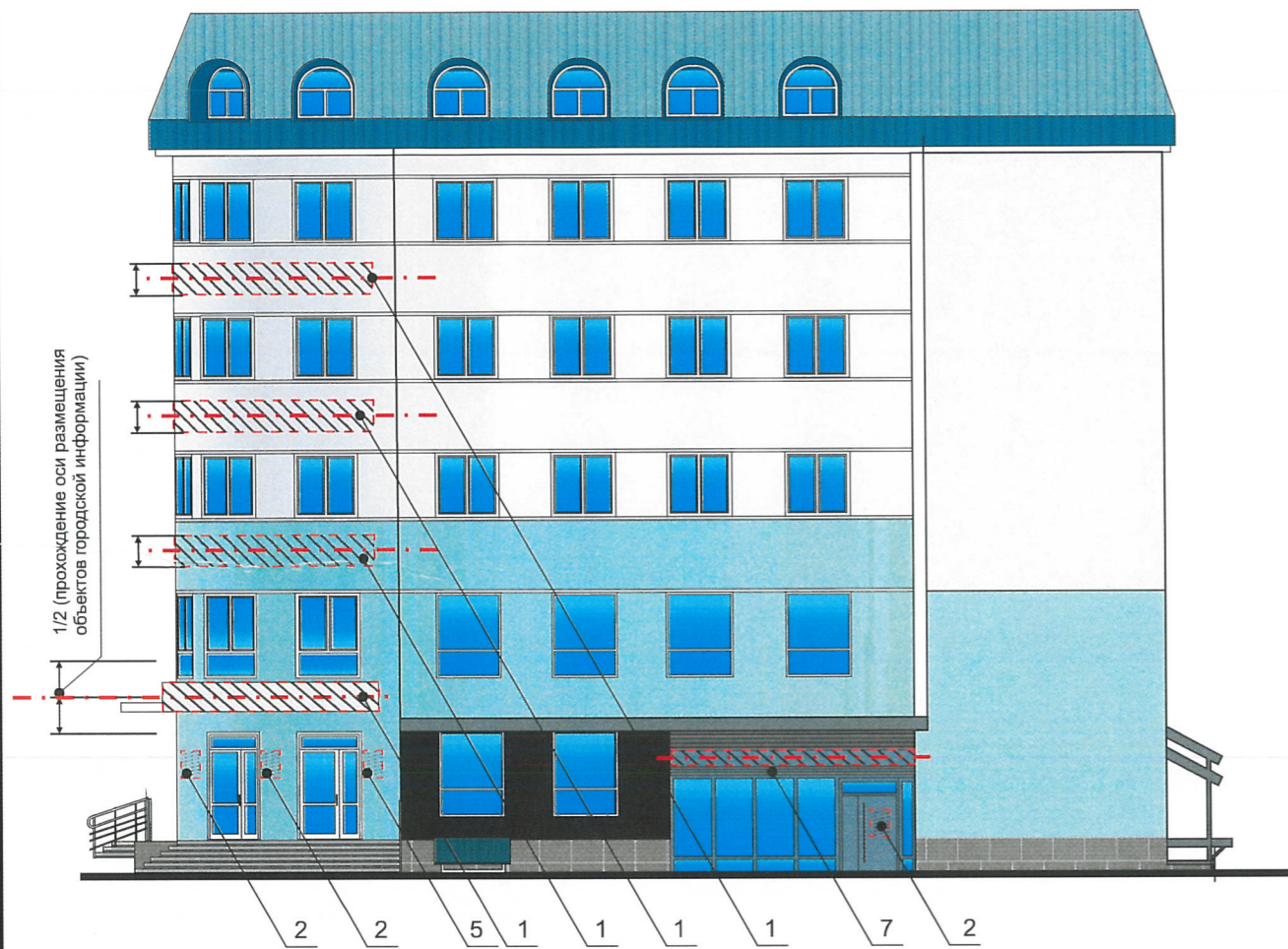
--- ось размещения объектов городской информации, вывесок
 - места допустимого размещения объектов городской информации, вывесок
 - места допустимого размещения объектов монументального искусства, других объектов городского дизайна



ПРИМЕЧАНИЕ:

1. Единая горизонтальная ось - это условная прямая линия, относительно которой располагаются информационные конструкции. Месторасположение оси на фасаде определяется как половина расстояния между верхним и нижним архитектурным элементом (окна, наличники, карниз, фриз и др.), выделяющимся (западающим, выступающим) из плоскости стены;
2. Размещение вывесок и рекламных конструкций должно осуществляться в границах места допустимого размещения объектов, установленных данным колерным паспортом;
3. Размещение вывесок по отношению к друг к другу, их конфигурация и наполненность информацией должны соответствовать Стандартным требованиям к вывескам, их размещению и эксплуатации, установленным и утвержденным Постановлением администрации города Перми от 25.10.2016 № 958;
4. В случае, если планируемые к размещению вывески не соответствуют стандартам, установленным Постановлением, администрации города Перми от 25.10.2016 № 958, потребуется внесение изменений в настоящий колерный паспорт;
5. Размещение рекламных конструкций производится на основании отдельного разрешения в соответствии с требованиями Решения Пермской городской Думы от 27.01.2009 № 11 «Об утверждении Положения о порядке установки и эксплуатации рекламных конструкций на территории города Перми»;
6. Габариты одиночных табличек (400x600 или 500x720мм), их уровень установки должен быть одинаковым у каждой входной группы;
7. Вид вывесок в ночное время (проект подсветки) разрабатывается отдельно;
8. Узлы крепления конструкций к фасаду разрабатываются отдельным рабочим проектом.
9. Размещение вывесок, перекрывающих оконные проемы, а также расположенных на балконах зданий и сооружений должно быть согласовано с собственниками помещений, к которым относится балкон и данный оконный проем.

						02-02-2019			
						Колерный паспорт объекта в центральном месте по ул. Куйбышева, 67 Свердловского района г. Перми			
Изм.	Кол.уч.	Лист	Недок.	Подпись	Дата	Многоквартирный жилой дом, с пристройкой коммерческого назначения	Стадия	Лист	Листов
	Выполнил	Халилова А.Ф.		<i>Халилова</i>	02.2019		П	8	10
						Размещение объектов городской информации	ООО «ПК«Северная корона»		



1. размещение вывесок в виде объемных букв (1) - симметрично относительно архитектурных элементов и оси размещения объектов городской информации.

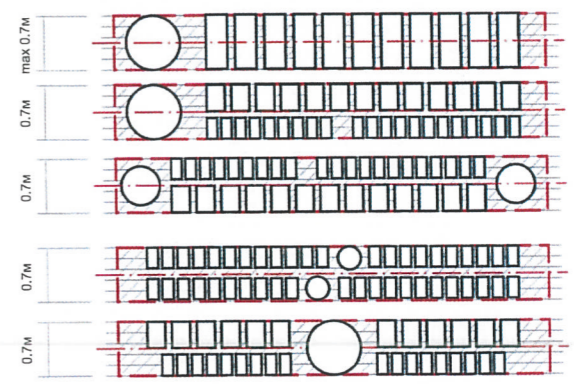
режимники должны быть одинаковых габаритов, размещаются симметрично относительно дверного проема

- ось размещения объектов городской информации, вывесок
- места допустимого размещения объектов городской информации, вывесок
- места допустимого размещения объектов монументального искусства, других объектов городского дизайна

Управление архитектуры и городского дизайна
ДГА администрации г.Перми
СООТВЕТСТВУЕТ АРХИТЕКТУРНОМУ ОБЛИКУ ГОРОДА ПЕРМИ
«25» марта 19
Подпись *[Signature]*

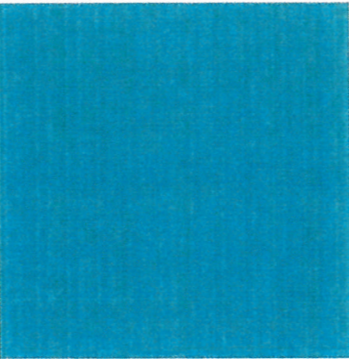


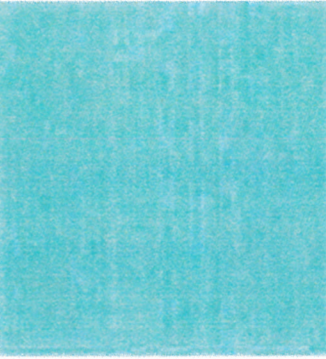
Схемы компоновки объемных букв /или логотипов, знаков относительно оси размещения объектов городской информации

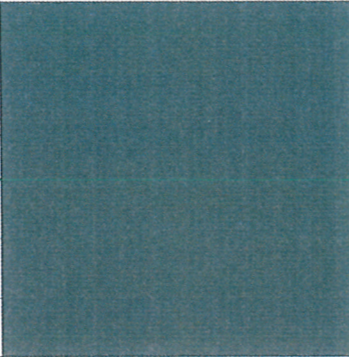



Поз.	Название, тип рекламы	Эталон цвета	Наличие, тип подсветки
1	Объемные буквы /или логотипы на металлических направляющих в цвет фасада. Оргстекло, металл, пластик	Фирменные цвета	Внутренняя или контурная подсветка
2	Режимник. Оргстекло, металл, пластик	Фирменные цвета	
3	Знак адресации. Оргстекло, металл, пластик	Синий, белый	
4	Панель-кронштейн. Оргстекло, металл, пластик	Фирменные цвета	Внутренняя или контурная подсветка
5	Короб, размещается по периметру козырька. Оргстекло, металл, пластик.	Фирменные цвета	Внутренняя или контурная подсветка
6	Объект монументального искусства (памятные знаки, мемориальные доски и т.п.)	Согласно проектному решению автора объекта	Согласно проектному решению автора объекта
7	Объемные буквы /или логотипы на фризе. Оргстекло, металл, пластик	Фирменные цвета	Внутренняя или контурная подсветка

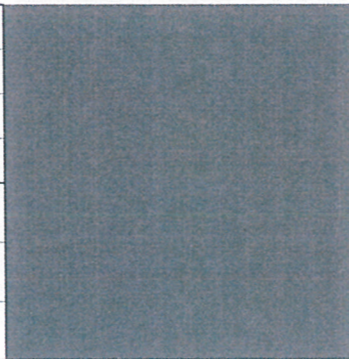
						02-02-2019			
						Колерный паспорт объекта в центральном месте по ул. Куйбышева, 67 Свердловского района г. Перми			
Изм.	Кол.уч	Лист	Недок	Подпись	Дата	Многоквартирный жилой дом, с пристройкой коммерческого назначения	Стадия	Лист	Листов
	Выполнил	Халилова А.Ф.		<i>[Signature]</i>	02.2019		П	9	10
						Размещение объектов городской информации	ООО «ПК«Северная корона»		

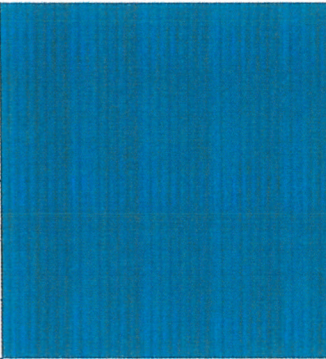
Позиция согласно ведомости отделки фасадов	Координаты цвета в RAL	C:	78	
		M:	31	
		Y:	46	
		K:	40	
		R:	85	
		G:	122	
2		B:	101	

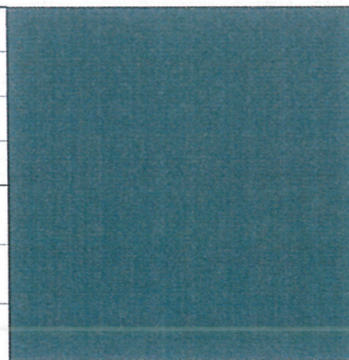
Позиция согласно ведомости отделки фасадов	Координаты цвета в RAL	C:	45	
		M:	4	
		Y:	22	
		K:	0	
		R:	160	
		G:	193	
3		B:	162	

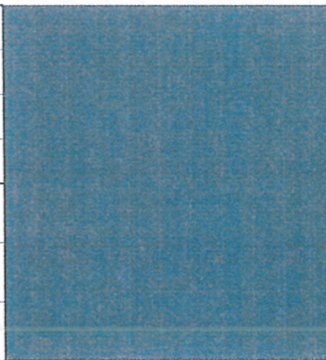
Позиция согласно ведомости отделки фасадов	Координаты цвета в PAL	C:	0	
		M:	0	
		Y:	0	
		K:	90	
		R:	67	
		G:	66	
1		B:	66	

Позиция согласно ведомости отделки фасадов	Керамогранит ESTIMA ST 011 или аналогичный по цвету материал			

Позиция согласно ведомости отделки фасадов	Координаты цвета в RAL	C:	51	
		M:	60	
		Y:	60	
		K:	51	
		R:	94	
		G:	75	
7		B:	69	

Позиция согласно ведомости отделки фасадов	Координаты цвета в RAL	C:	100	
		M:	33	
		Y:	54	
		K:	80	
		R:	13	
		G:	54	
8,9		B:	80	

Позиция согласно ведомости отделки фасадов	Координаты цвета в RAL	C:	100	
		M:	90	
		Y:	70	
		K:	50	
		R:	46	
		G:	50	
13,14,15		B:	52	

Позиция согласно ведомости отделки фасадов	Координаты цвета в RAL	C:	90	
		M:	60	
		Y:	30	
		K:	60	
		R:	71	
		G:	74	
12		B:	80	

4.9
СОГЛАСОВАНО
 18 заместитель начальника ДГА
 г. Пермь главный архитектор
 Д.Ю. Липшин
 25.02.2019 г.

						02-02-2019			
						Колерный паспорт объекта в центральном месте по ул. Куйбышева, 67 Свердловского района г. Перми			
Изм.	Кол.уч.	Лист	Недок	Подпись	Дата	Многоквартирный жилой дом, с пристройкой коммерческого назначения	Стадия	Лист	Листов
	Выполнил	Халилова А.Ф.		<i>Хали</i>	02.2019		П	10	10
						Эталоны колеров	ООО «ПК«Северная корона»		