

ИП Пермяков В.И.

от 30.10.2019 № 059-22-01-26-6949

Заказчик: ИП Папазян Р.А.

**ПАСПОРТ ВНЕШНЕГО ОБЛИКА ОБЪЕКТА КАПИТАЛЬНОГО СТРОИТЕЛЬСТВА  
(КОЛЕРНЫЙ ПАСПОРТ)**

АДРЕС ОБЪЕКТА: г. Пермь, административный район Свердловский  
улица Куйбышева, здание (строение) №79а

24 - 10 - 2019 - ОФ

ПЕРМЬ 2019 г.

Ведомость чертежей комплекта марки ОФ

Пояснительная записка

ЛИСТ	НАИМЕНОВАНИЕ	ПРИМЕЧАНИЯ
2	Общие данные (начало)	
3	Общие данные (продолжение)	
4	Существующее состояние фасадов	
5	Главный фасад	
6	Дворовой фасад	
7	Боковые фасады	
8-9	Размещение средств размещения информации, рекламных конструкций	
10	Эталоны колеров	
11	Примечания	

**Краткая характеристика:**  
 Объект - десятиэтажный четырехподъездный многоквартирный жилой дом. Год постройки и сдачи в эксплуатацию - 1986. Дом построен по типовому проекту 114-86/86 серии. Кирпичные стены облицованы светло-бежевой бетонной плиткой. Здание изначально возводилось как многоквартирный жилой дом со встроенно-пристроенными помещениями общественного назначения на 1-м этаже. Внешние фасады первого этажа образованы пристройкой административного назначения, сильно выступающей за основную фронт фасада. Фронт пристройки по фасаду с ул. Куйбышева «разорван» аркой — проходом во двор жилого дома.

Окружающая застройка — разнообразная и разновременная. Здание не является частью ансамблевой застройки.  
**Современное состояние:**  
 Объемно-планировочное и конструктивное решения, материалы отделки и цветовое оформление входных групп организаций, расположенных во встроенно-пристроенных помещениях, стилистически не выдержаны и разнородны. Цоколь на всех фасадах имеет различную отделку и окраску. Оконные блоки — металлопластиковые белые, деревянные, окрашенные в белый или коричневый цвет. Рисунок переплетов различен.

Балконы практически повсеместно остеклены с использованием деревянных или металлопластиковых конструкций. Рисунок переплёта - различен.  
 Входные двери — металлические глухие, окфашенные в разные цвета или металлопластиковые остекленные, также окрашенные в разные цвета.

Фасады здания в неудовлетворительном техническом состоянии. Местами обрушилась плитка; имеются многочисленные следы закрашивания граффити; следы загрязнения, замазки швов и пр.

В эстетическом отношении — фасад здания требует преобразования, так как его архитектурные эстетические качества утрачены под влиянием времени и многочисленных вмешательств в фасад, замены исторических отделочных материалов на другие, размещения инженерного оборудования и прочее.

Требуется упорядочивание оформления входных групп; единого цветового решения; мест размещения систем инженерного обеспечения здания; определения мест размещения рекламных конструкций и объектов городской информации. По всем фасадам неупорядочно размещены наружные блоки систем кондиционирования.

**Технология работ:**  
 Антикоррозионные работы следует выполнять в соответствии с требованиями СНиП 3.04.03-85 «Защита строительных конструкций и сооружений от коррозии».

Работы по отделке фасада необходимо выполнять в соответствии с требованиями СНиП 3.04.01.87 «Изоляционные и отделочные покрытия», ТР 79-98 «Технические рекомендации по подготовке поверхностей наружных ограждающих конструкций жилых и общественных зданий под отделку при их реконструкции и ремонте», ТР 85-89 «Технические рекомендации по входному контролю качества материалов, применяемых для отделки фасадов».

Ведомость отделки фасадов

ПОЗ.	ЭЛЕМЕНТ ФАСАДА	ЭТАЛОН ЦВЕТА	ОБОЗНАЧ.	ВИД ОТДЕЛКИ	ПРИМ.
1	Основное поле стены		RAL 9002	Облицовочная плитка	
2	Поле стены 1-го этажа		RAL 1015	Облицовочный кирпич Фасадная краска	
3	Поле стены 1-го этажа (тип 2)		RAL 9003	Композитный материал	
4	Поле стены 1-го этажа (тип 3)		RAL 8016	Природный камень	
5	Цоколь		RAL 8016 RAL 9002	Природный камень	
6	Цоколь (тип 2) Входные группы подъездов		RAL 3011	Штукатурка, фасадная краска	
7	Оконные переплеты, дверные полотна, витражи		RAL 8016, 6037, 9003	Металлопластик	
8	Ворота, дверные полотна Металлические эл-ты фасада		RAL 7040	Краска по металлическим поверхностям	
9	Ограждение лоджий		RAL 9003	Композитный материал	
10	Карнизы, цветочницы, архитектурные элементы		RAL 9003	Штукатурка, фасадная краска	
11	Ступени крылец		RAL 9002	Керамогранит Штукатурка, фасадная краска	
12	Козырьки		RAL 7035	Краска по металлическим поверхностям	
13	Козырьки (тип 2)		RAL 3005	Металлочерепица	
14	Перила		RAL 7040	Хромированная сталь, краска по металлическим поверхностям	
15	Фриз		RAL 9003 RAL 3020	Композитный материал	
16	Кровля			Кровельные рулонные материалы	
17	Поле стены 1-го этажа (тип 4)		RAL 3011	Штукатурка, фасадная краска	

Инструкция

о порядке производства работ, связанных с окраской фасадов и всех наружных частей зданий, сооружений, строений, расположенных на территории города Перми

1. Окраска фасадов и всех наружных частей зданий, сооружений, строений, ограждений, заборов, павильонов, киосков, ларьков и прочих объектов, расположенных на территории города Перми, может производиться лишь на основании колерного паспорта фасадов на ремонт и окраску, выдаваемых Департаментом градостроительства и архитектуры Администрации г. Перми.

2. До начала процесса окраски здания или какого-либо сооружения должны быть произведены работы по капитальному ремонту всех без исключения наружных частей его, подлежащих окраске.

3. До начала ремонта зданий, имеющих газосветную рекламу, сообщить рекламораспространителю о предстоящих работах на фасаде здания с целью сохранения вывесок либо их демонтажу.

4. Полуразрушенные и разрушенные архитектурные художественно-скульптурные детали здания, карнизы, колонны, пилястры, капители, фриз, тяги, лепные украшения, барельефы, мозаика, художественная роспись подлежат обязательному восстановлению в своем первоначальном виде.

Категорически запрещается производить окраску здания без предварительного восстановления указанных деталей.

5. Металлические поверхности отдельных частей здания, чугунные решетки, перила балконов и лестниц, кронштейны, дверные и оконные приборы, архитектурно-художественные детали перед окраской очищаются от грязи, ржавчины, старой краски и покрываются вновь лишь масляной краской.

6. В соответствии с выданными образцами цвета (колерами) на окраску здания организация, проводящая ремонт здания, составляет пробные образцы цвета, которые наносятся на видное место стены.

Проверку и согласование пробного образца цвета (колера), а также готовности поверхности стены и отдельных наружных частей здания к окраске производит уполномоченный представитель Департамента градостроительства и архитектуры Администрации г. Перми. Без указанной проверки и согласования производить окраску фасада категорически воспрещается.

7. Домоуправления, организации или учреждения, производящие окраску и связанный с нею ремонт здания, несут полную ответственность за точное выполнение настоящей инструкции и привлекаются к ответственности за нарушение ее.

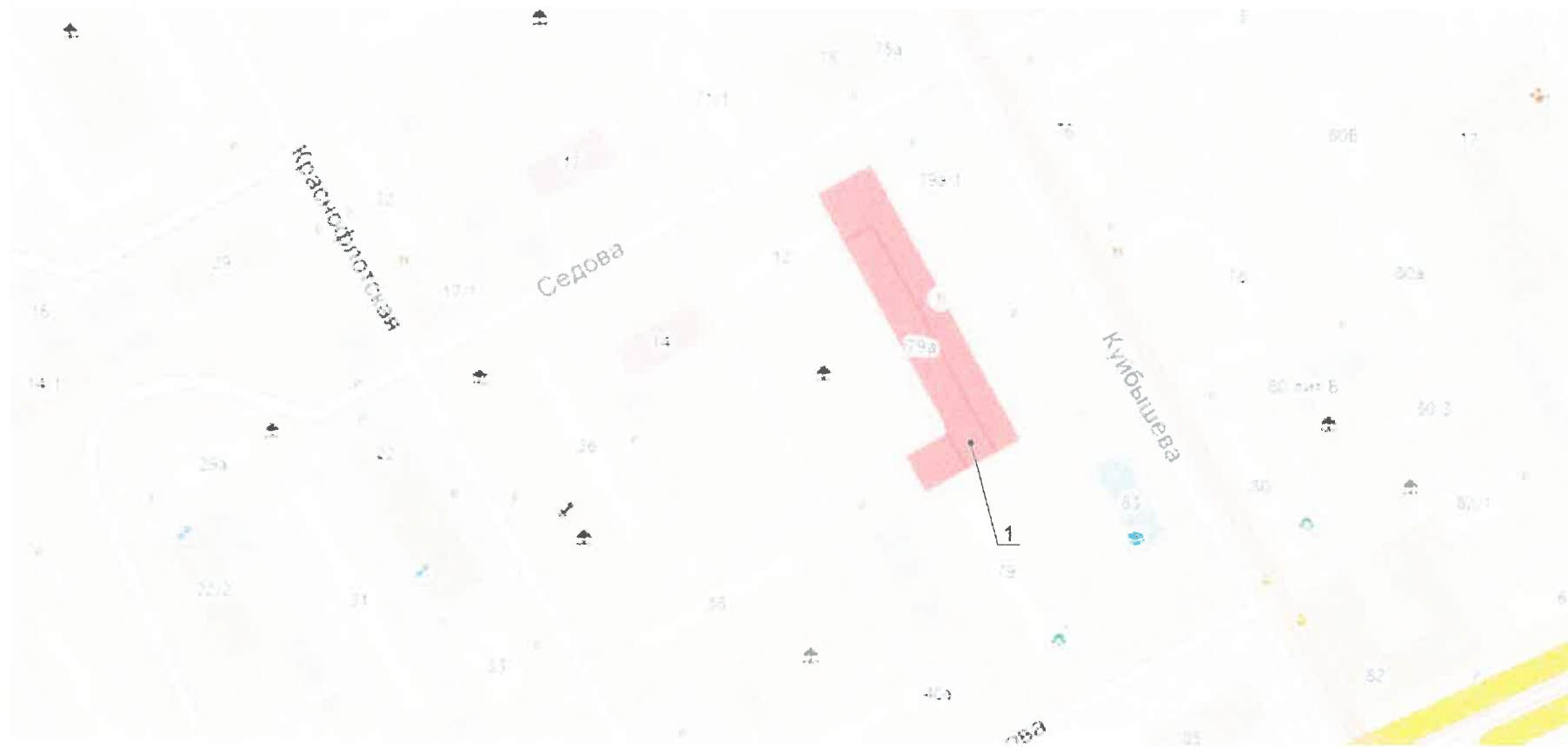
8. Цветовая гамма рекламносителей должна гармонизировать с основным колористическим решением фасадов.

9. По всем вопросам, связанным с производством работ по покраске зданий, необходимо обращаться в Департамент градостроительства и архитектуры Администрации г. Перми, (ул. Сибирская, 15, к. 314)

СОГЛАСОВАНО  
 1<sup>й</sup> заместитель главы администрации  
 г. Перми

						24 - 10 - 2019 - ОФ			
						Колерный паспорт объекта капитального строительства по ул. Куйбышева, 79а Свердловского района г. Перми			
Изм.	Кол.уч	Лист	Надок	Подпись	Дата	Жилой дом со встроенно-пристроенными помещениями	Стадия	Лист	Листов
							П	2	11
Выполнил	Пермяков В.				10.2019	Общие данные (начало)	ИП Пермяков В.И.		

Ситуационный план



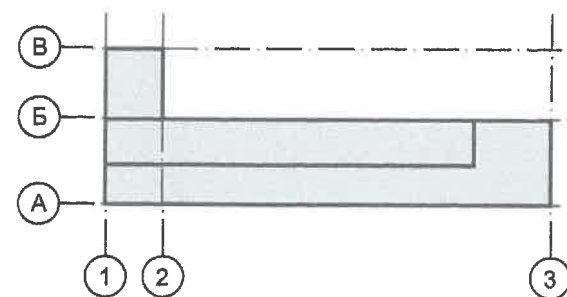
Условные обозначения

- 1 – Многоквартирный жилой дом по ул. Куйбышева, 79а
 1 – Условная координационная ось

Ведомость ссылочных и прилагаемых документов

ОБОЗНАЧЕНИЕ	НАИМЕНОВАНИЕ	ПРИМЕЧАНИЯ
Постановление администрации г. Перми от 22.02.2017 №130	«Об утверждении Порядка и критериев согласования колерного паспорта, требований к содержанию колерного паспорта, формы колерного паспорта»	
Решение ПГД от 18.12.2018 №265 (ред. от 24.09.2019)	«Решение ПГД от 18.12.2018 № 265 "Об утверждении правил благоустройства территории города Перми и о признании утратившими силу отдельных решений ПГД (в ред. от 24.09.19)»	
№ 0156300021416000014-0186760-02 от 10.05.2016	Колерный паспорт здания по ул. Куйбышева, 79а в Свердловском р-не г. Перми, разработанный ООО «Архитектурная мастерская «Город»	согласовано 06.12.2016

План осей



ул. Куйбышева

						24 - 10 - 2019 - ОФ			
						Колерный паспорт объекта капитального строительства по ул. Куйбышева, 79а Свердловского района г. Перми			
Изм.	Кол.уч.	Лист	№док	Подпись	Дата	Жилой дом со встроенно-пристроенными помещениями	Стадия	Лист	Листов
							П	3	11
Выполнил	Пермяков В.				10.2019	Общие данные (продолжение)	ИП Пермяков В.И.		



Главный фасад



Главный фасад



Дворовой фасад



Дворовой фасад



Дворовой фасад



Дворовой фасад



Боковой фасад



Боковой фасад



						24 - 10 - 2019 - ОФ			
						Колерный паспорт объекта капитального строительства по ул. Куйбышева, 79а Свердловского района г. Перми			
Изм.	Кол.уч.	Лист	№док	Подпись	Дата	Жилой дом со встроенно-пристроенными помещениями	Стадия	Лист	Листов
							П	4	11
Выполнил	Пермяков В.				10.2019	Существующее состояние фасадов	ИП Пермяков В.И.		





СОГЛАСОВАНО  
 1<sup>й</sup> заместитель начальника ДГА  
 г. Пермь  
 [Signature]

Условные обозначения

2 - Выноска и номер позиции согласно Ведомости отделки фасадов на листе 2

**ПРИМЕЧАНИЕ 1:**

1. В случае, если наружные лестницы при дополнительно устроенных входах в общественные помещения здания выходят за границы предоставленного земельного участка и красные линии квартала, то устройство дополнительных или переустройство существующих входных групп требует получения разрешения в установленном порядке;

2. В случае устройства или переустройства (перепланировки, ремонта, реконструкции) помещений общественного назначения, их входных групп в обязательном порядке должны быть предусмотрены мероприятия по обеспечению доступности данных помещений для маломобильных групп населения, включая инвалидов, использующих кресла-коляски и собак-проводников (далее-МГН) в соответствии с требованиями СП 59.13330.2016 Свод правил.

Доступность зданий и сооружений для маломобильных групп населения. Данный свод правил касается функционально-планировочных элементов зданий и сооружений, их участков или отдельных помещений, доступных для МГН (входные узлы, коммуникации, пути эвакуации, помещения и зоны обслуживания, а также их информационное и инженерное обустройство). В частности, лестницы при входах в общественные помещения должны дублироваться пандусами с уклоном не более 1:20 (5%) или иными средствами подъема (подъемные платформы, лифты и т.д.). Согласно вышеуказанному Своду правил наружные лестницы и пандусы должны иметь поручни с учетом технических требований к опорным стационарным устройствам по ГОСТ Р 51261; размеры входной площадки при открывании дверей наружу должны быть не менее 1,4 x 2,0 или 1,5 x 1,85; размеры входной площадки с пандусом не менее 2,2 x 2,2 м.

						24 - 10 - 2019 - ОФ			
						Колерный паспорт объекта капитального строительства по ул. Куйбышева, 79а Свердловского района г. Перми			
Изм.	Кол.уч.	Лист	№док	Подпись	Дата	Жилой дом со встроенно-пристроенными помещениями	Стадия	Лист	Листов
							П	5	11
Выполнил	Пермяков В.			[Signature]	10.2019	Главный фасад	ИП Пермяков В.И.		





1. Размещение дополнительного оборудования, дополнительных элементов и устройств на фасадах объектов капитального строительства допускается при соблюдении следующих условий:

- а) единое архитектурное и цветовое решение фасадов (в том числе размер, форма, цвет, материал);
- б) соответствие архитектурному решению фасадов, предусмотренному проектной документацией, с привязкой к основным композиционным осям фасадов (системе горизонтальных и вертикальных осей);
- в) соответствие ГОСТам, техническим регламентам, установленным законодательством Российской Федерации в области обеспечения санитарно-эпидемиологического благополучия населения, пожарной безопасности;

2. Размещение наружных блоков систем кондиционирования и вентиляции допускается:

- а) на кровле объектов капитального строительства;
- б) на оконных и дверных проемах в единой (вертикальной, горизонтальной) системе осей фасадов, в окнах подвального этажа, в плоскости остекления без выхода за плоскость фасадов с использованием маскирующих ограждений (решеток, жалюзи).

3. Размещение наружных блоков систем кондиционирования и вентиляции на поверхности главных фасадов, в оконных и дверных проемах за плоскостью фасадов не допускается:

- а) над пешеходными тротуарами;
- б) на высоте менее 3,0 м от поверхности земли.

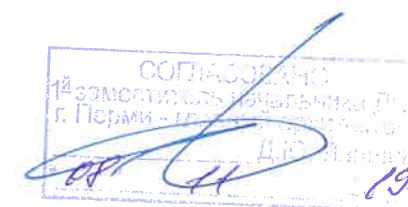
4. Антенны должны размещаться:

- а) на кровле объектов капитального строительства - компактными упорядоченными группами, с использованием единой несущей основы, в том числе с устройством ограждения, а также с учетом требований действующего законодательства;
- б) на дворовых фасадах, глухих стенах, не просматривающихся с улицы;
- в) на дворовых фасадах - в простенках между окнами на пересечении вертикальной оси простенка и оси, соответствующей верхней границе проема.

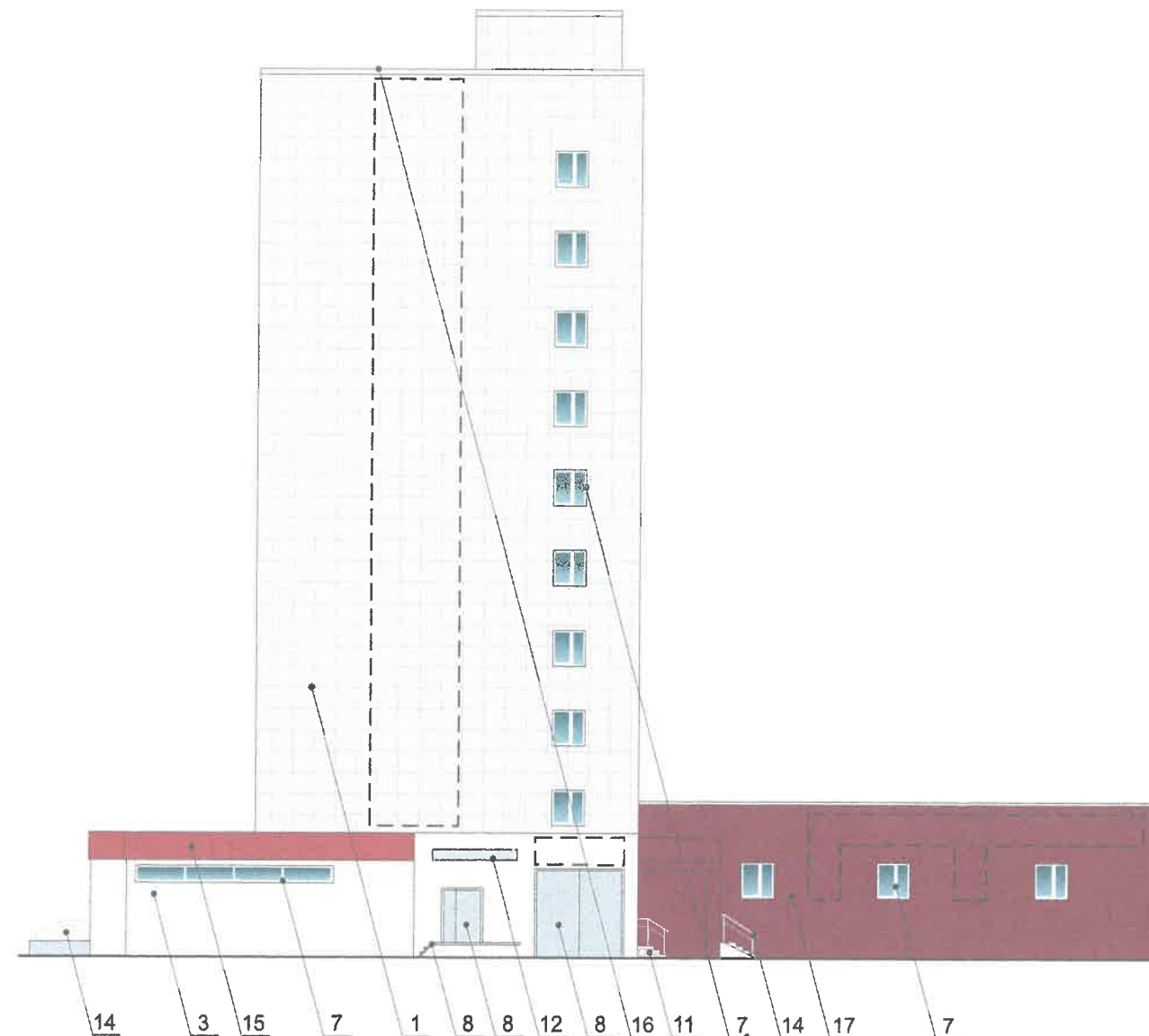
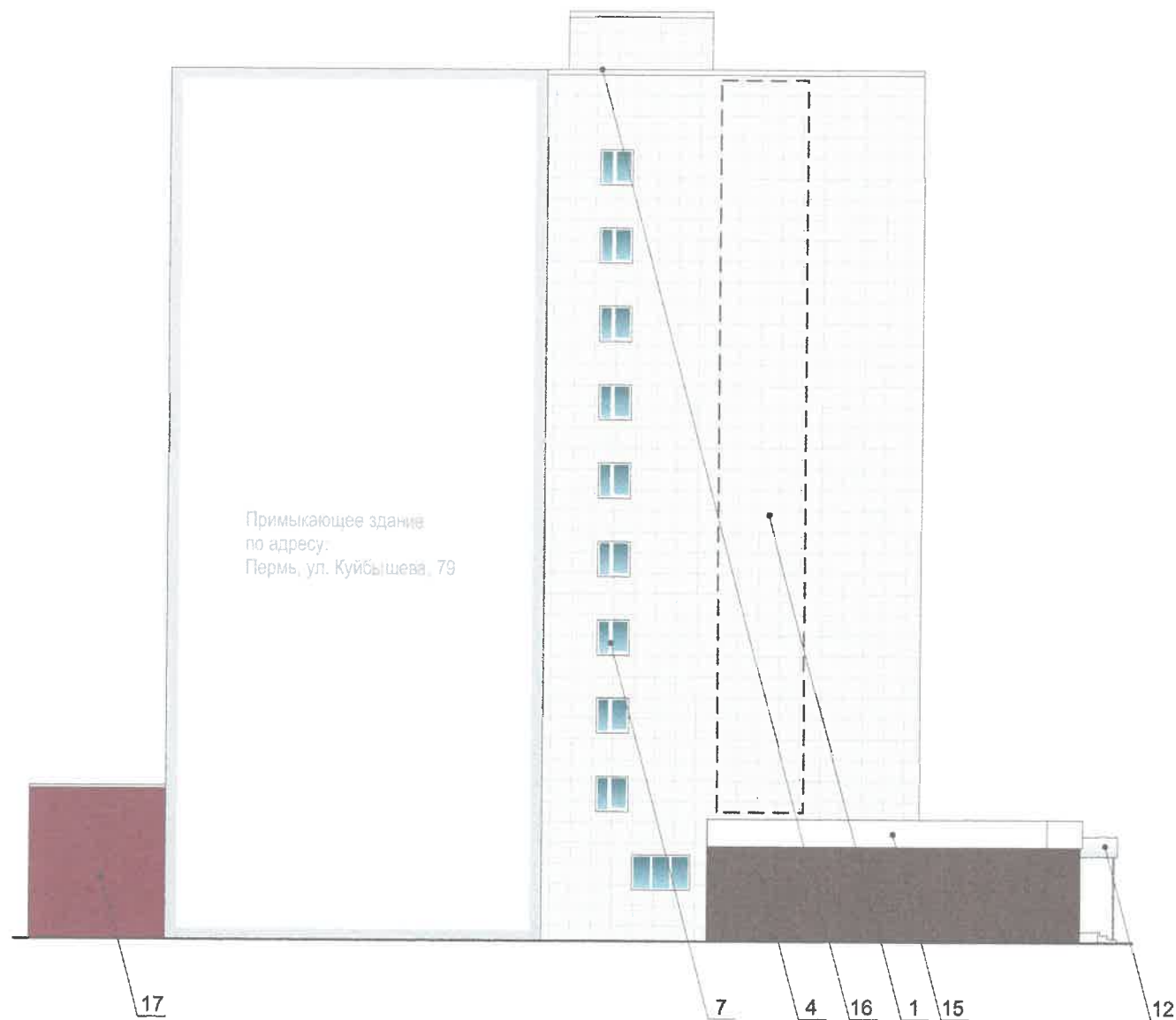
Условные обозначения

- Место для размещения дополнительного оборудования

- Выноска и номер позиции согласно Ведомости отделки фасадов на листе 2



						24 - 10 - 2019 - ОФ			
						Колерный паспорт объекта капитального строительства по ул. Куйбышева, 79а Свердловского района г. Перми			
Изм.	Кол.уч.	Лист	Недок	Подпись	Дата	Жилой дом со встроенно-пристроенными помещениями	Стадия П	Лист 6	Листов 11
Выполнил	Пермяков В.			10.2019		Дворовой фасад	ИП Пермяков В.И.		



1. Размещение дополнительного оборудования, дополнительных элементов и устройств на фасадах объектов капитального строительства допускается при соблюдении следующих условий:

- а) единое архитектурное и цветовое решение фасадов (в том числе размер, форма, цвет, материал);
- б) соответствие архитектурному решению фасадов, предусмотренному проектной документацией, с привязкой к основным композиционным осям фасадов (системе горизонтальных и вертикальных осей);
- в) соответствие ГОСТам, техническим регламентам, установленным законодательством Российской Федерации в области обеспечения санитарно-эпидемиологического благополучия населения, пожарной безопасности;

2. Размещение наружных блоков систем кондиционирования и вентиляции допускается:

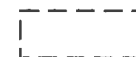
- а) на кровле объектов капитального строительства;
  - б) на оконных и дверных проемах в единой (вертикальной, горизонтальной) системе осей фасадов, в окнах подвального этажа, в плоскости остекления без выхода за плоскость фасадов с использованием маскирующих ограждений (решеток, жалюзи).
3. Размещение наружных блоков систем кондиционирования и вентиляции на поверхности главных фасадов, в оконных и дверных проемах за плоскостью фасадов не допускается:

- а) над пешеходными тротуарами;
- б) на высоте менее 3,0 м от поверхности земли.

4. Антенны должны размещаться:

- а) на кровле объектов капитального строительства - компактными упорядоченными группами, с использованием единой несущей основы, в том числе с устройством ограждения, а также с учетом требований действующего законодательства;
- б) на дворовых фасадах, глухих стенах, не просматривающихся с улицы;
- в) на дворовых фасадах - в простенках между окнами на пересечении вертикальной оси простенка и оси, соответствующей верхней границе проема.

Условные обозначения



– Место для размещения дополнительного оборудования

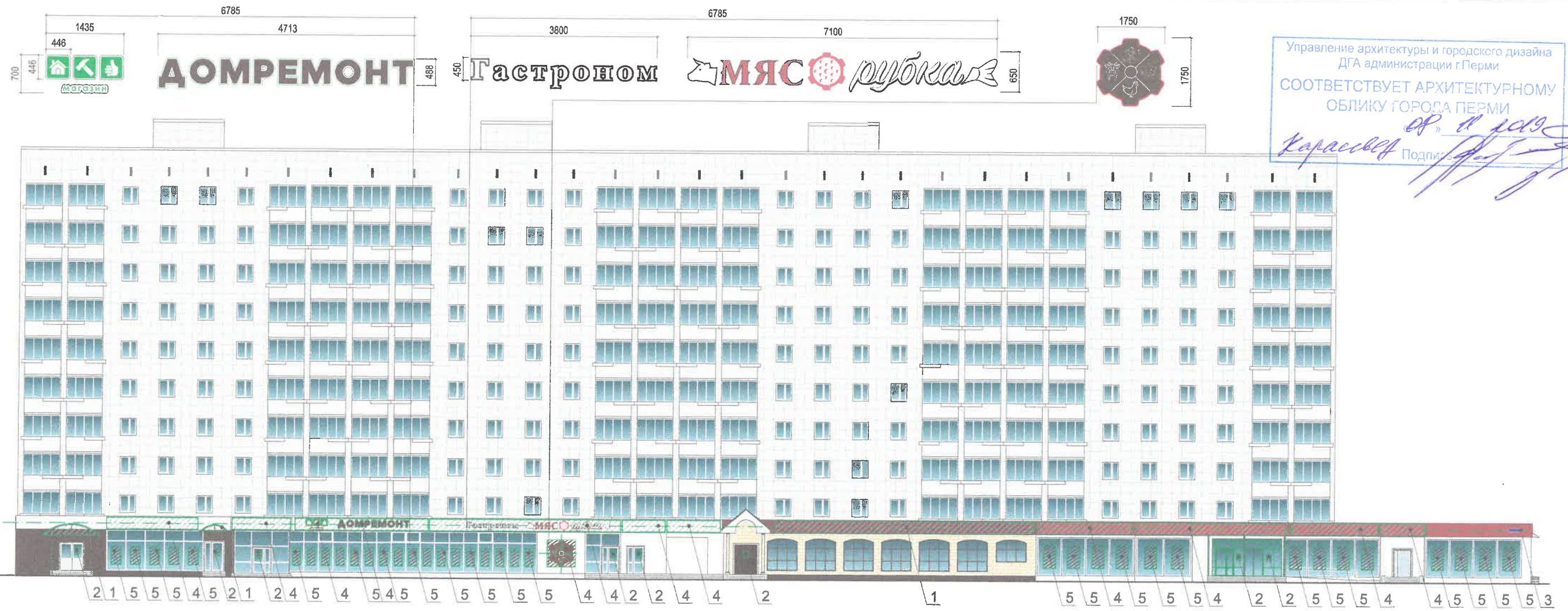


– Выноска и номер позиции согласно Ведомости отделки фасадов на листе 2



						24 - 10 - 2019 - ОФ			
						Колерный паспорт объекта капитального строительства по ул. Куйбышева, 79а Свердловского района г. Перми			
Изм.	Кол.уч.	Лист	Недок	Подпись	Дата	Жилой дом со встроенно-пристроенными помещениями	Стадия	Лист	Листов
							П	7	11
Выполнил	Пермяков В.				0.2019	Боковые фасады	ИП Пермяков В.И.		





Управление архитектуры и городского дизайна  
ДГА администрации г.Перми  
СООТВЕТСТВУЕТ АРХИТЕКТУРНОМУ  
ОБЛИКУ ГОРОДА ПЕРМИ  
28.10.2019  
Карасев Подпись

**Условные обозначения**

- Выноска и номер позиции согласно таблицы объектов городской информации
- места допустимого размещения средств размещения информации, рекламных конструкций
- единая горизонтальная ось размещения объектов

1. Единая горизонтальная ось - это условная прямая линия, относительно которой располагаются вывески. Месторасположение оси на фасаде определяется как половина расстояния между верхним и нижним архитектурным элементом (окна, наличники, карниз, фриз и др.), выделяющимся (западающим, выступающим) из плоскости стены;
2. Размещение вывесок и рекламных конструкций должно осуществляться в границах места допустимого размещения объектов, установленных данным колерным паспортом;
3. Размещение вывесок, обозначенных в данном колерном паспорте только в виде места допустимого размещения (штриховкой), по отношению друг к другу, их конфигурация и наполненность информацией должны соответствовать Стандартным требованиям к вывескам, их размещению и эксплуатации, установленным и утвержденным Решением ПГД от 18.12.2018 № 265 "Об утверждении правил благоустройства территории города Перми и о признании утратившими силу отдельных решений ПГД (в ред. от 24.09.19);
4. В случае, если планируемые к размещению вывески, обозначенные в данном колерном паспорте только в виде места допустимого размещения (штриховкой), не соответствуют стандартам, установленным Решением ПГД от 18.12.2018 № 265 "Об утверждении правил благоустройства территории города Перми и о признании утратившими силу отдельных решений ПГД (в ред. от 24.09.19), потребуется внесение изменений в настоящий колерный паспорт с целью отображения их в реальном виде;
5. Габариты панно должны быть одинаковыми на протяжении фасада в границах занимаемого организацией помещения. Каждое панно должно быть отцентровано относительно своего поля остекления. Для выклеек - должно быть разработано единое художественное решение для фасада в границах занимаемого организацией помещения;
6. Вид вывесок в ночное время (проект подсветки) разрабатывается отдельно;
7. Узлы крепления конструкций к фасаду разрабатываются отдельным рабочим проектом;
8. Размещение вывесок, перекрывающих оконные проемы, а также размещение вывесок на балконах и лоджиях зданий, должно быть согласовано с собственниками помещений, к которым относятся указанные оконные проёмы, балконы и лоджии.

**Ведомость размещения средств размещения информации, рекламных конструкций**

№	Название, тип объектов городской информации	Цвет	Тип подсветки
1	Объемные буквы и/или логотипы на козырьке здания без подложки на металлических направляющих в цвет козырька. Металл, пластик, оргстекло.	Фирменные цвета	Внутренняя или контурная, светодиодами
2	Табличка-режимник. Размер 300x400 мм. Металл, пластик, оргстекло или пленочная аппликация на стекле (допустимо однотонное написание информации, состоящей только из букв и занимающей собой не более 30% остекления)	Белый, прозрачный	
3	Знак адресации. Металл, пластик, оргстекло.	Синий, белый	
4	Объемные буквы и/или логотипы без подложки на металлических направляющих в цвет фасада (фриза). Металл, пластик, оргстекло.	Фирменные цвета	Внутренняя или контурная, светодиодами
5	Оклейка витрины (допустимо несплошное написание информации, состоящей из графической и (или) текстовой частей, занимающей не более 30 % площади одного членения поля остекления)	Фирменные цвета	

						<b>24 - 10 - 2019 - ОФ</b>			
						Колерный паспорт объекта капитального строительства по ул. Куйбышева, 79а Свердловского района г. Перми			
Изм.	Кол.уч.	Лист	Надок	Подпись	Дата	Жилой дом со встроенно-пристроенными помещениями	Стадия	Лист	Листов
							П	8	11
Выполнил	Пермяков В.				10.2019	Размещение средств размещения информации, рекламных конструкций	ИП Пермяков В.И.		





Управление архитектуры и городского дизайна  
ДГА администрации г.Перми  
**СООТВЕТСТВУЕТ АРХИТЕКТУРНОМУ  
ОБЛИКУ ГОРОДА ПЕРМИ**  
18.10.2019  
Капачевский Подпись: [Signature]

**Ведомость размещения средств размещения информации, рекламных конструкций**

№	Название, тип объектов городской информации	Цвет	Тип подсветки
1	Объемные буквы и/или логотипы на на козырьке здания без подложки на металлических направляющих в цвет козырька. Металл, пластик, оргстекло.	Фирменные цвета	Внутренняя или контурная, светодиодами
2	Табличка-режимник. Размер 300x400 мм. Металл, пластик, оргстекло или пленочная аппликация на стекле (допустимо однотонное написание информации, состоящей только из букв и занимающей собой не более 30% остекления)	Белый, прозрачный	
3	Знак адресации. Металл, пластик, оргстекло.	Синий, белый	
4	Объемные буквы и/или логотипы без подложки на металлических направляющих в цвет фасада (фриза). Металл, пластик, оргстекло.	Фирменные цвета	Внутренняя или контурная, светодиодами
5	Оклейка витрины (допустимо несплошное написание информации, состоящей из графической и (или) текстовой частей, занимающей не более 30 % площади одного членения поля остекления)	Фирменные цвета	

**Условные обозначения**

- 2 — Выноска и номер позиции согласно таблицы объектов городской информации
- [Green box] — места допустимого размещения средств размещения информации, рекламных конструкций
- [Dashed line] — единая горизонтальная ось размещения объектов

- Единая горизонтальная ось - это условная прямая линия, относительно которой располагаются вывески. Месторасположение оси на фасаде определяется как половина расстояния между верхним и нижним архитектурным элементом (окна, наличники, карниз, фриз и др.), выделяющимся (западающим, выступающим) из плоскости стены;
- Размещение вывесок и рекламных конструкций должно осуществляться в границах места допустимого размещения объектов, установленных данным колерным паспортом;
- Размещение вывесок, обозначенных в данном колерном паспорте только в виде места допустимого размещения (штриховкой), по отношению друг к другу, их конфигурация и наполненность информацией должны соответствовать Стандартным требованиям к вывескам, их размещению и эксплуатации, установленным и утвержденным Решением ПГД от 18.12.2018 № 265 "Об утверждении правил благоустройства территории города Перми и о признании утратившими силу отдельных решений ПГД (в ред. от 24.09.19);
- В случае, если планируемые к размещению вывески, обозначенные в данном колерном паспорте только в виде места допустимого размещения (штриховкой), не соответствуют стандартам, установленным Решением ПГД от 18.12.2018 № 265 "Об утверждении правил благоустройства территории города Перми и о признании утратившими силу отдельных решений ПГД (в ред. от 24.09.19), потребуется внесение изменений в настоящий колерный паспорт с целью отображения их в реальном виде;
- Габариты панно должны быть одинаковыми на протяжении фасада в границах занимаемого организацией помещения. Каждое панно должно быть отцентровано относительно своего поля остекления. Для выклеек - должно быть разработано единое художественное решение для фасада в границах занимаемого организацией помещения;
- Вид вывесок в ночное время (проект подсветки) разрабатывается отдельно;
- Узлы крепления конструкций к фасаду разрабатываются отдельным рабочим проектом;
- Размещение вывесок, перекрывающих оконные проемы, а также размещение вывесок на балконах и лоджиях зданий, должно быть согласовано с собственниками помещений, к которым относятся указанные оконные проемы, балконы и лоджии.

						<b>24 - 10 - 2019 - ОФ</b>		
						Колерный паспорт объекта капитального строительства по ул. Куйбышева, 79а Свердловского района г. Перми		
Изм.	Кол.уч.	Лист	№ док	Подпись	Дата	Стадия	Лист	Листов
						П	9	11
Выполнил	Пермяков В.			[Signature]	10.2019	Жилой дом со встроенно-пристроенными помещениями		ИП Пермяков В.И.
						Размещение средств размещения информации, рекламных конструкций		



Позиция согласно ведомости отделки фасадов	Координаты цвета RAL 9002	C:	5	
		M:	0	
		Y:	10	
		K:	10	
		R:	221	
		G:	222	
1, 5, 11		B:	212	

Позиция согласно ведомости отделки фасадов	Координаты цвета RAL 7035	C:	5	
		M:	0	
		Y:	5	
		K:	20	
		R:	203	
		G:	208	
12, 16		B:	204	

Позиция согласно ведомости отделки фасадов	Координаты цвета RAL 1015	C:	0	
		M:	5	
		Y:	30	
		K:	10	
		R:	234	
		G:	222	
2		B:	189	

Позиция согласно ведомости отделки фасадов	Координаты цвета RAL 7040	C:	33	
		M:	24	
		Y:	20	
		K:	6	
		R:	176	
		G:	178	
8, 14		B:	185	

Позиция согласно ведомости отделки фасадов	Координаты цвета RAL 3011	C:	20	
		M:	100	
		Y:	100	
		K:	40	
		R:	126	
		G:	41	
8		B:	44	

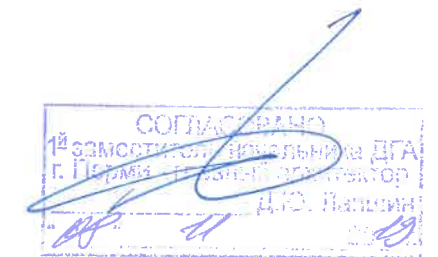
Позиция согласно ведомости отделки фасадов	Координаты цвета RAL 6037	C:	90	
		M:	0	
		Y:	100	
		K:	0	
		R:	0	
		G:	143	
7		B:	57	

Позиция согласно ведомости отделки фасадов	Координаты цвета RAL 3005	C:	20	
		M:	100	
		Y:	80	
		K:	40	
		R:	94	
		G:	32	
13		B:	40	

Позиция согласно ведомости отделки фасадов	Координаты цвета RAL 9003	C:	0	
		M:	0	
		Y:	0	
		K:	0	
		R:	244	
		G:	248	
3, 7, 9, 10, 15		B:	244	

Позиция согласно ведомости отделки фасадов	Координаты цвета RAL 3020	C:	0	
		M:	100	
		Y:	100	
		K:	10	
		R:	193	
		G:	18	
15		B:	28	

Позиция согласно ведомости отделки фасадов	Координаты цвета RAL 8016	C:	40	
		M:	80	
		Y:	80	
		K:	80	
		R:	76	
		G:	47	
4, 5, 7		B:	38	



						24 - 10 - 2019 - ОФ			
						Колерный паспорт объекта капитального строительства по ул. Куйбышева, 79а Свердловского района г. Перми			
Изм.	Кол.уч.	Лист	№док	Подпись	Дата	Жилой дом со встроенно-пристроенными помещениями	Стадия	Лист	Листов
							П	10	11
Выполнил	Пермяков В.				10.2019	Эталоны колеров	ИП Пермяков В.И.		



