



ДЕПАРТАМЕНТ ГРАДОСТРОИТЕЛЬСТВА И АРХИТЕКТУРЫ  
АДМИНИСТРАЦИИ ГОРОДА ПЕРМИ

ООО «Студия Дизайна»

Заказчик: ООО "Финансово-строительная компания»

*№ 059-22-07-40-5137 от 27.12.2018*

## КОЛЕРНЫЙ ПАСПОРТ

**АДРЕС ОБЪЕКТА:** г. Пермь, улица Куйбышева, здание (строение) №85 а

**АДМИНИСТРАТИВНЫЙ РАЙОН:** Свердловский

К85А-С-2018

ПЕРМЬ, 2018 г.

Ведомость чертежей комплекта марки ОФ

ЛИСТ	НАИМЕНОВАНИЕ	ПРИМЕЧАНИЯ
1	Общие данные	
2	Ситуационный план-схема с размещением объекта	
3,4,5	Существующее состояние фасадов (фотофиксация)	
6	Главный фасад	
7	Торцевой фасад	
8	Торцевой фасад	
9	Дворовой фасад	
10	Размещение объектов городской информации	
11	Размещение объектов городской информации	
12	Эталоны колеров	

Ведомость отделки фасадов

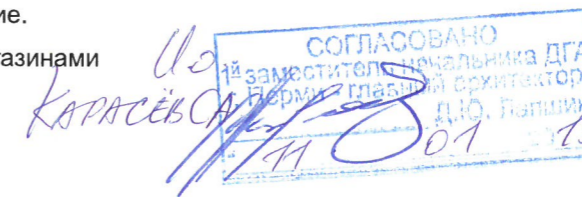
Поз.	ЭЛЕМЕНТ ФАСАДА	ЭТАЛОН ЦВЕТА Lab, NCS, RAL	Обозн.	ВИД ОТДЕЛКИ	Прим.
1.	Цоколь			керамогранит	
2.	Основное поле стены			керамогранит	
3.	Поле стены на уровне 1 этажа			керамогранит	
4.	Архитектурные детали			alucobond керамогранит	
5.	Оконные переплёты			алюминий	
6.	Дверные полотна			алюминий	
7.	Металлические элементы			alucobond нерж. сталь	
8.	Ограждение балконов			хром. труба	

Пояснительная записка.

Тип объекта - пятиэтажное отдельное строение.

Назначение - административное здание с магазинами

Год реконструкции - 2009



Инструкция

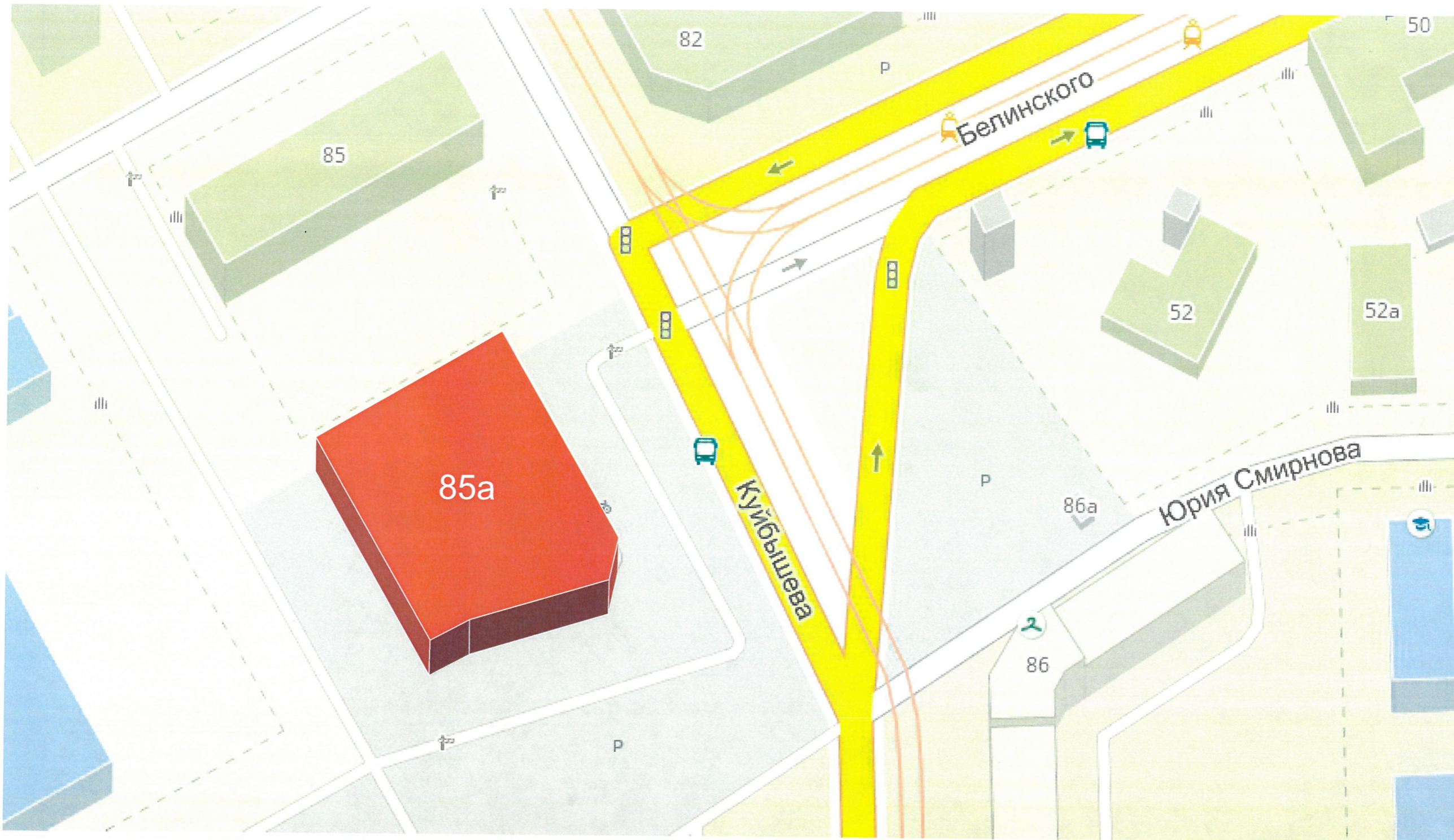
О порядке производства работ, связанных с окраской фасадов и всех наружных частей зданий, сооружений, строений, расположенных на территории города Перми

1. Окраска (отделка) фасадов и всех наружных частей зданий, сооружений, строений, ограждений, заборов, павильонов, киосков, ларьков и прочих объектов, расположенных на территории города Перми, может производиться лишь на основании колерного паспорта фасадов на ремонт и окраску, согласованного ДГА г. Перми
2. До начала процесса окраски (отделки) здания или какого-либо сооружения должны быть произведены работы по капитальному ремонту всех без исключения наружных частей его, подлежащих окраске.
3. До начала ремонта зданий, имеющих газосветовую рекламу, сообщить рекламодателю о предстоящих работах на фасаде здания с целью сохранения вывесок либо их демонтажу.
4. Полуразрушенные и разрушенные архитектурные художественно-скульптурные детали здания, карнизы, колонны, пилястры, капители, фризы, тяги, лепные украшения, барельефы, мозаика, художественная роспись подлежат обязательному восстановлению в своем первоначальном виде. Категорически запрещается производить окраску здания без предварительного восстановления указанных деталей.
5. Металлические поверхности отдельных частей здания, чугунные решетки, перила балконов и лестниц, кронштейны, дверные и оконные приборы, архитектурно-художественные детали перед окраской очищаются от грязи, ржавчины, старой краски и покрываются вновь лишь масляной краской.
6. В соответствии с выданными образцами цвета (колерами) на окраску (отделку) здания, организация, производящая ремонт здания, составляет пробные образцы цвета, которые наносятся на видное место стены.
7. Проверку и согласование пробного образца цвета (колера), а также готовности поверхности стены и отдельных наружных частей здания к окраске производит уполномоченным представителем ДГА г. Перми. Без указанной проверки и согласования производить окраску (отделку) фасада категорически воспрещается.
8. Домоуправления, организации и учреждения, производящие окраску (отделку) и связанный с нею ремонт здания, несут полную ответственность за точное выполнение настоящей инструкции и привлекаются к административной ответственности за нарушение её.
9. Цветовая гамма рекламодателей должна гармонировать с основным колористическим решением фасадов здания.
10. По всем вопросам, связанным с производством работ, необходимо обращаться в ДГА г. Перми (ул. Сибирская, 15, каб. 316, тел. 212-76-98)

						K85A-C-2018			
						Колерный паспорт здания по ул. Куйбышева, 85 а в Свердловском районе города Перми			
Изм.	Кол.уч.	Лист	Недок	Подпись	Дата	Стадия	Лист	Листов	
						ООО "ФСК"	П	1	12
Выполнил	Мухлынина В.М.			<i>[Signature]</i>	27.12.18	Общие данные	ООО «Студия Дизайна»		



СИТУАЦИОННЫЙ ПЛАН-СХЕМА



В соответствии с Градостроительным кодексом Российской Федерации и Постановлением администрации города Перми от 22.02.2017 № 130 «Об утверждении Порядка и критериев согласования колерного паспорта, требований к содержанию колерного паспорта, формы колерного паспорта» согласованные департаментом градостроительства и архитектуры администрации города Перми проекты колерных паспортов либо проекты изменений в колерные паспорта не являются разрешительной документацией на строительство, реконструкцию объекта капитального строительства; не являются правовым основанием на устройство пристроек, навесов, козырьков.

						K85A-C-2018			
						Колерный паспорт здания по ул. Куйбышева, 85 а в Свердловском районе города Перми			
Изм.	Кол.уч.	Лист	№док	Подпись	Дата		Стадия	Лист	Листов
						ООО "ФСК"	П	2	12
Выполнил	Мухлынина В.М.			<i>[Signature]</i>	27.12.19	Ситуационный план-схема с размещением Объекта		ООО «Студия Дизайна»	



Фасад с улицы Куйбышева  
(существующее положение)



						K85A-C-2018			
						Колерный паспорт здания по ул. Куйбышева, 85 а в Свердловском районе города Перми			
Изм.	Кол.уч.	Лист	№ док	Подпись	Дата	ООО "ФСК"	Стадия	Лист	Листов
							П	3	12
Выполнил	Мухлынина В.М.			<i>[Signature]</i>	09.12.18	Фотофиксация фасадов	ООО «Студия Дизайна»		



**Боковые фасады**  
(существующее положение)



						K85A-C-2018			
						Колерный паспорт здания по ул. Куйбышева, 85 а в Свердловском районе города Перми			
Изм.	Кол.уч	Лист	Недок	Подпись	Дата		Стадия	Лист	Листов
						ООО "ФСК"	П	4	12
Выполнил		Мухлынина В.М.		<i>[Signature]</i>	27.12.18	Фотофиксация фасадов	ООО «Студия Дизайна»		

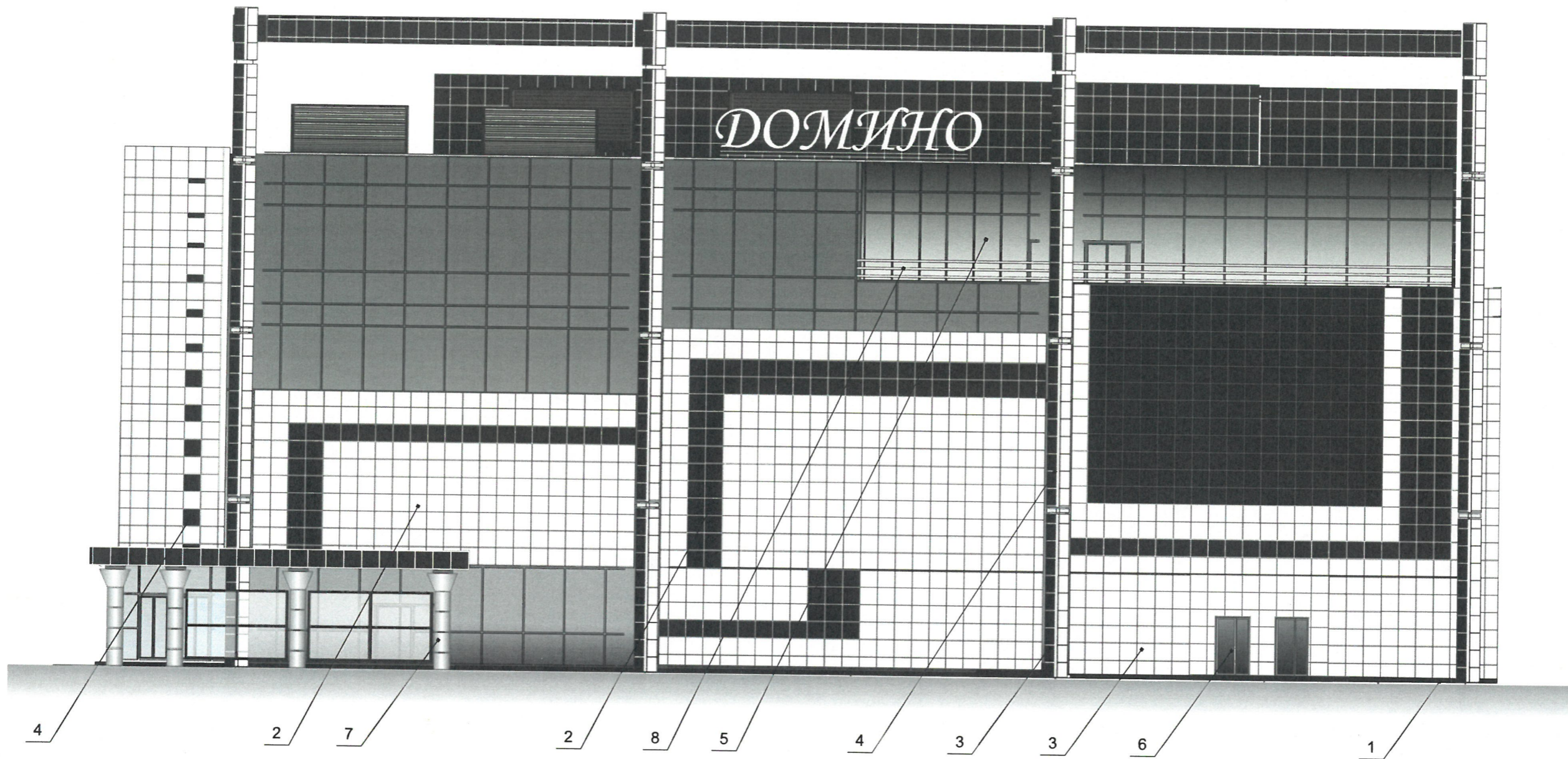


**Дворовой фасад**  
(существующее положение)



						K85A-C-2018			
						Колерный паспорт здания по ул. Куйбышева, 85 а в Свердловском районе города Перми			
Изм.	Кол.уч	Лист	Недок	Подпись	Дата	ООО "ФСК"	Стадия	Лист	Листов
							П	5	12
Выполнил	Мухлынина В.М.			<i>[Signature]</i>	27.12.18	Фотофиксация фасадов	ООО «Студия Дизайна»		





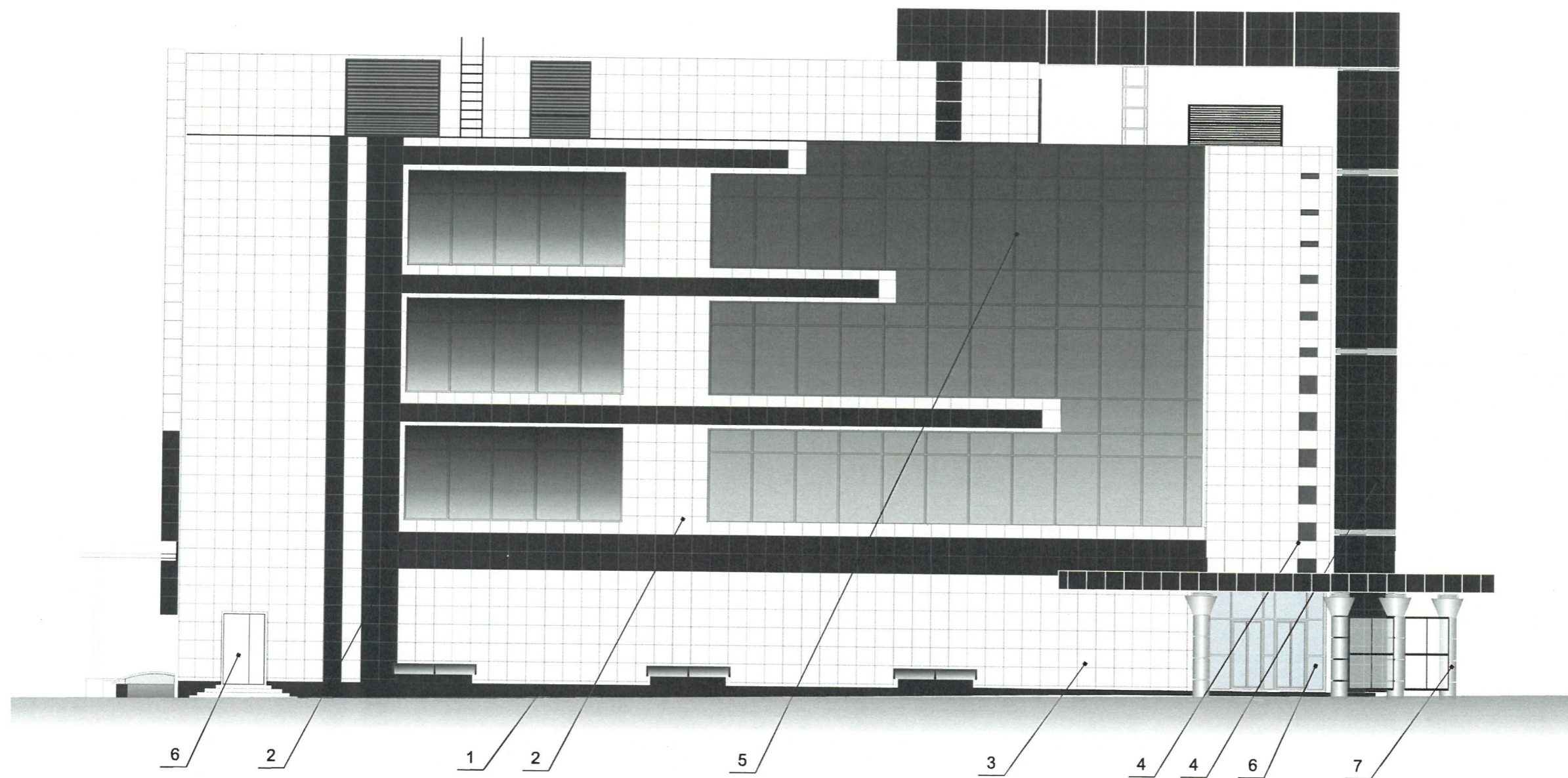
У.О. КРАСОВСКИЙ  
 СОГЛАСОВАНО  
 1-й заместитель начальника ДГА  
 Пермского края архитектор  
 Д.Ю. Яковлев  
 17.01.2019

**ПРИМЕЧАНИЕ:**

В случае устройства или переустройства (перепланировки, ремонта, реконструкции) помещений общественного назначения, их входных групп в обязательном порядке предусмотреть мероприятия по обеспечению доступности данных помещений для маломобильных групп населения, включая инвалидов, использующих кресла-коляски и собак-проводников (далее - МГН) в соответствии с требованиями СП 59.13330.2016 Свод правил. Доступность зданий и сооружений для маломобильных групп населения. актуализированная редакция СНиП 35-01-2001. Данный свод правил касается функционально-планировочных элементов зданий и сооружений, их участков или отдельных помещений, доступных для МГН (входные узлы, коммуникации, пути эвакуации, помещения и зоны обслуживания, а так же их информационное и инженерное обустройство). В частности, лестницы при входах в общественные помещения должны дублироваться пандусами с уклоном не более 1:20 (5%) или иными средствами подъема (подъемные платформы, лифты и т.д.). Согласно пунктам 5.1.2, 5.1.3 вышеуказанного свода правил, наружные лестницы и пандусы должны иметь поручни с учетом технических требований к опорным стационарным устройствам по ГОСТ Р 51261; размеры входной площадки при открывании дверей наружу должны быть не менее 1,4x2,0 или 1,5 x 1,85; размеры входной площадки с пандусом не менее 2,2 x 2,2 м.

						K85A-C-2018			
						Колерный паспорт здания по ул. Куйбышева, 85 а в Свердловском районе города Перми			
Изм.	Кол.уч	Лист	№док	Подпись	Дата	ООО "ФСК"	Стадия	Лист	Листов
							П	6	12
Выполнил	Мухлынина В.М.			<i>[Signature]</i>	27.01.19	Главный фасад	ООО «Студия Дизайна»		





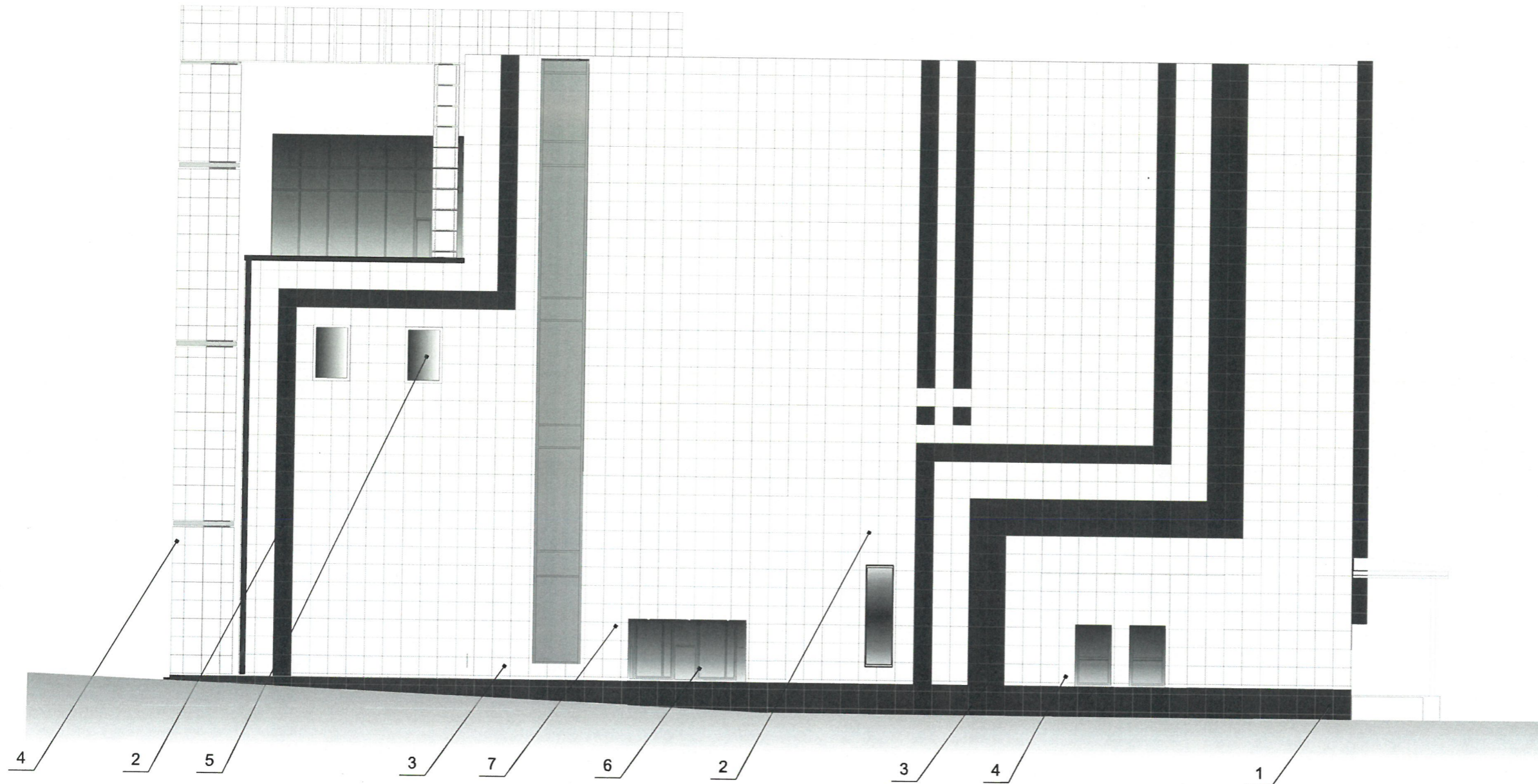
У.о.  
 Карасев  
 СОГЛАСОВАНО  
 заместитель начальника ДГА  
 Пермь - главный архитектор  
 Д.Ю. Лапшин  
 01 19

**ПРИМЕЧАНИЕ:**

В случае устройства или переустройства (перепланировки, ремонта, реконструкции) помещений общественного назначения, их входных групп в обязательном порядке предусмотреть мероприятия по обеспечению доступности данных помещений для маломобильных групп населения, включая инвалидов, использующих кресла-коляски и собак-проводников (далее - МГН) в соответствии с требованиями СП 59.13330.2016 Свод правил. Доступность зданий и сооружений для маломобильных групп населения. актуализированная редакция СНиП 35-01-2001. Данный свод правил касается функционально-планировочных элементов зданий и сооружений, их участков или отдельных помещений, доступных для МГН (входные узлы, коммуникации, пути эвакуации, помещения и зоны обслуживания, а так же их информационное и инженерное обустройство). В частности, лестницы при входах в общественные помещения должны дублироваться пандусами с уклоном не более 1:20 (5%) или иными средствами подъема (подъемные платформы, лифты и т.д.). Согласно пунктам 5.1.2, 5.1.3 вышеуказанного свода правил, наружные лестницы и пандусы должны иметь поручни с учетом технических требований к опорным стационарным устройствам по ГОСТ Р 51261; размеры входной площадки при открывании дверей наружу должны быть не менее 1,4x2,0 или 1,5 x 1,85; размеры входной площадки с пандусом не менее 2,2 x 2,2 м.

						K85A-C-2018			
						Колерный паспорт здания по ул. Куйбышева, 85 а в Свердловском районе города Перми			
Изм.	Кол.уч.	Лист	Недок	Подпись	Дата	ООО "ФСК"	Стадия	Лист	Листов
							П	7	12
Выполнил	Мухлынина В.М.			<i>[Signature]</i>	27.12.18	Торцевой фасад	ООО «Студия Дизайна»		





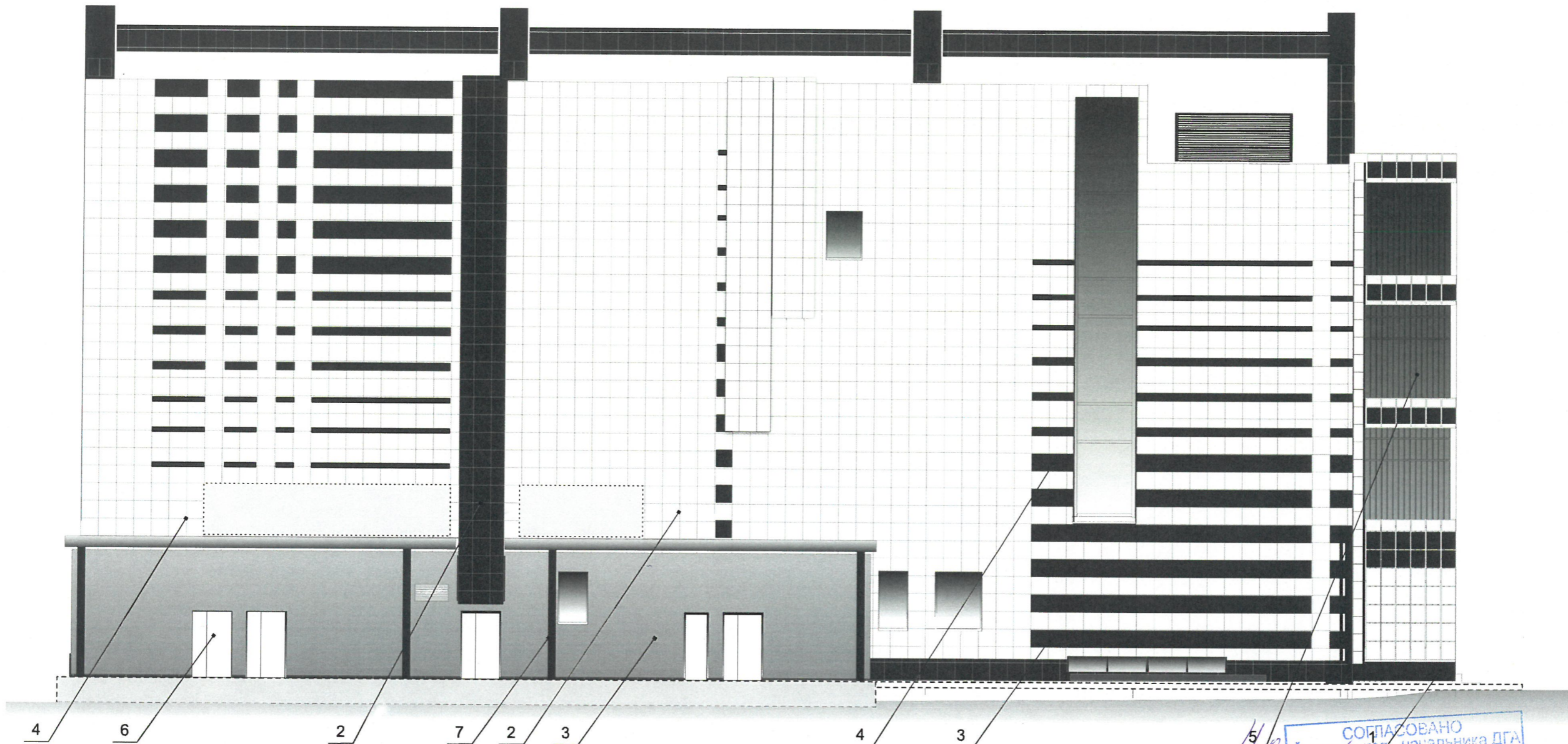
Уд. Карасёв  
 СОГЛАСОВАНО  
 1-й заместитель начальника ДГА  
 в Пермском крае главный архитектор  
 Д.Ю. Лапшин  
 27.12.19

**ПРИМЕЧАНИЕ:**

В случае устройства или переустройства (перепланировки, ремонта, реконструкции) помещений общественного назначения, их входных групп в обязательном порядке предусмотреть мероприятия по обеспечению доступности данных помещений для маломобильных групп населения, включая инвалидов, использующих кресла-коляски и собак-проводников (далее - МГН) в соответствии с требованиями СП 59.13330.2016 Свод правил. Доступность зданий и сооружений для маломобильных групп населения. актуализированная редакция СНиП 35-01-2001. Данный свод правил касается функционально-планировочных элементов зданий и сооружений, их участков или отдельных помещений, доступных для МГН (входные узлы, коммуникации, пути эвакуации, помещения и зоны обслуживания, а так же их информационное и инженерное обустройство). В частности, лестницы при входах в общественные помещения должны дублироваться пандусами с уклоном не более 1:20 (5%) или иными средствами подъема (подъемные платформы, лифты и т.д.). Согласно пунктам 5.1.2, 5.1.3 вышеуказанного свода правил, наружные лестницы и пандусы должны иметь поручни с учетом технических требований к опорным стационарным устройствам по ГОСТ Р 51261; размеры входной площадки при открывании дверей наружу должны быть не менее 1,4x2,0 или 1,5 x 1,85; размеры входной площадки с пандусом не менее 2,2 x 2,2 м.

						K85A-C-2018			
						Колерный паспорт здания по ул. Куйбышева, 85 а в Свердловском районе города Перми			
Изм.	Кол.уч.	Лист	№ док	Подпись	Дата	ООО "ФСК"	Стадия	Лист	Листов
							П	8	12
Выполнил	Мухлынина В.М.			<i>[Signature]</i>	27.12.19	Торцевой фасад	ООО «Студия Дизайна»		



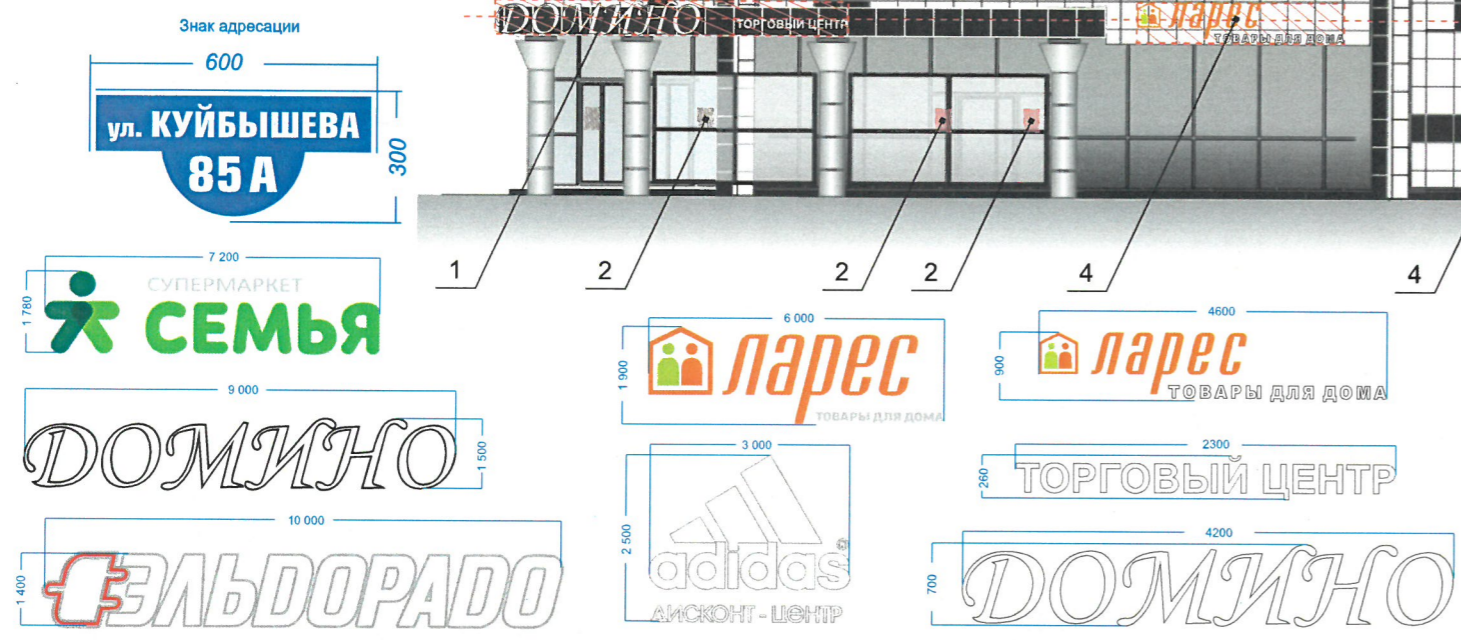


СОГЛАСОВАНО  
 1-й заместитель начальника ДГА  
 в г. Перми - главный архитектор  
 Ю. Лалшин  
 \* 11.12.18

- место допустимого размещения дополнительного оборудования

						K85A-C-2018			
						Колерный паспорт здания по ул. Куйбышева, 85 а в Свердловском районе города Перми			
Изм.	Кол.уч.	Лист	№ док	Подпись	Дата	ООО "ФСК"	Стадия	Лист	Листов
							П	9	12
Выполнил	Мухлынина В.М.		<i>[Signature]</i>	27.12.18		Дворовой фасад	ООО «Студия Дизайна»		





Управление архитектуры и городского дизайна  
 ГА администрации г.Перми  
**СООТВЕТСТВУЕТ АРХИТЕКТУРНОМУ  
 ОБЛИКУ ГОРОДА ПЕРМИ**  
*КАРОСЬ С.А. 16.01.2018*

**ПРИМЕЧАНИЕ:**  
 1. Размещение вывесок и рекламных конструкций должно осуществляться в границах места допустимого размещения объектов городской информации, установленных данным колерным паспортом; 2. Размещение рекламных конструкций производится на основании отдельного разрешения в соответствии с требованиями Решения Пермской городской Думы от 27.01.2009 № 11 «Об утверждении Положения о порядке установки и эксплуатации рекламных конструкций на территории города Перми»; 3. Единая горизонтальная ось - это условная прямая линия, относительно которой располагаются информационные конструкции. Определяется как половина расстояния между верхним и нижним архитектурным элементом (окна, наличники, карниз, фриз и др.), выделяющимися (западающим, выступающим) из плоскости стены. 4. Размеры одиночных табличек-режимников должны быть одинаковыми.

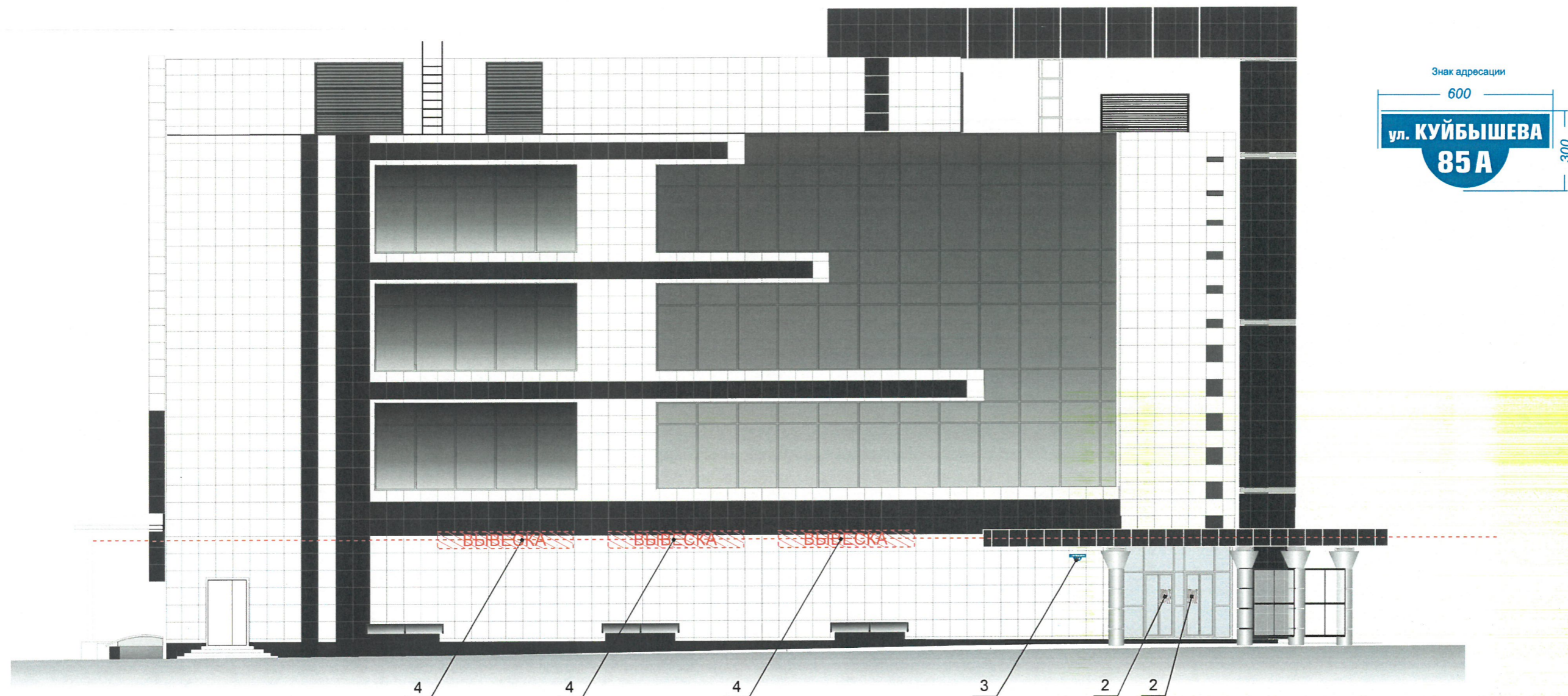
Ведомость размещения рекламоносителей и городской информации

Поз.	Название, тип рекламы	Эталон цвета	Наличие, тип подсветки
1	Объемные буквы и/или логотипы на металлических направляющих в цвет фасада. Оргстекло, металл, пластик	фирменные цвета не более 50 % от фона	Внутренняя или контурная подсветка
2	Режимник. Пластик, стекло, металл, выклейка с ламинацией	Фирменные цвета	Отсутствует
3	Знак адресации	Фирменные цвета	Отсутствует
4	Объемные буквы и/или логотипы на металлических направляющих в цвет фасада. Оргстекло, металл, пластик. Высотой не более 60 см.	Фирменные цвета	Отсутствует
5	Объемные буквы и/или логотипы на металлических направляющих в цвет фасада. Оргстекло, металл, пластик. Высотой не более 90 см.	Фирменные цвета	Отсутствует

----- - ось размещения объектов городской информации (вывесок и рекламных конструкций)  
 // - место допустимого размещения объектов городской информации (вывески и рекламные конструкции)

						K85A-C-2018			
						Колерный паспорт здания по ул. Куйбышева, 85 а в Свердловском районе города Перми			
Изм.	Кол.уч.	Лист	№ док	Подпись	Дата	ООО "ФСК"	Стадия	Лист	Листов
							П	10	12
Выполнил	Мухлынина В.М.			<i>[Signature]</i>	27.12.18	Размещение объектов городской информации	ООО «Студия Дизайна»		





Ведомость размещения рекламоносителей и городской информации

Поз.	Название, тип рекламы	Эталон цвета	Наличие, тип подсветки
1	Объемные буквы и/или логотипы на металлических направляющих в цвет фасада. Оргстекло, металл, пластик	фирменные цвета не более 50 % от фона	Внутренняя или контурная подсветка
2	Режимник. Пластик, стекло, металл, выклейка с ламинацией	Фирменные цвета	Отсутствует
3	Знак адресации	Фирменные цвета	Отсутствует
4	Объемные буквы и/или логотипы на металлических направляющих в цвет фасада. Оргстекло, металл, пластик. Высотой не более 60 см.	Фирменные цвета	Отсутствует
5	Объемные буквы и/или логотипы на металлических направляющих в цвет фасада. Оргстекло, металл, пластик. Высотой не более 90 см.	Фирменные цвета	Отсутствует

Управление архитектуры и городского дизайна  
ДГА администрации г.Перми  
СООТВЕТСТВУЕТ АРХИТЕКТУРНОМУ  
ОБЛИКУ ГОРОДА ПЕРМИ  
« 01.12.2019 »  
КАРАСЬ С.А. Подпись

- ось размещения объектов городской информации (вывесок и рекламных конструкций)
- место допустимого размещения объектов городской информации (вывески и рекламные конструкции)

ПРИМЕЧАНИЕ:

1. Размещение вывесок и рекламных конструкций должно осуществляться в границах места допустимого размещения объектов городской информации, установленных данным колерным паспортом; 2. Размещение рекламных конструкций производится на основании отдельного разрешения в соответствии с требованиями Решения Пермской городской Думы от 27.01.2009 № 11 «Об утверждении Положения о порядке установки и эксплуатации рекламных конструкций на территории города Перми»; 3. Единая горизонтальная ось - это условная прямая линия, относительно которой располагаются информационные конструкции. Определяется как половина расстояния между верхним и нижним архитектурным элементом (окна, наличники, карниз, фриз и др.), выделяющимися (западающим, выступающим) из плоскости стены. 4. Размеры одиночных табличек-режимников должны быть одинаковыми.

K85A-C-2018					
Колерный паспорт здания по ул. Куйбышева, 85 а в Свердловском районе города Перми					
Изм.	Кол.уч.	Лист	Недок	Подпись	Дата
Выполнил	Мухлынина В.М.			<i>[Signature]</i>	27.12.19
				ООО "ФСК"	Стадия
				Размещение объектов городской информации	Лист
					Листов
					П
					11
					12
					ООО «Студия Дизайна»



1.	RAL 9003	C:	0	
		M:	0	
		Y:	0	
		K:	0	
		R:	254	
		G:	254	
		B:	254	

2.	RAL 9011	C:	0	
		M:	0	
		Y:	0	
		K:	100	
		R:	0	
		G:	0	
		B:	0	

40  
 СОГЛАСОВАНО  
 заместитель начальника ДГА  
 Пермского областного архитектор  
 А.Ю. Лалшин  
 21.01.2018

						K85A-C-2018		
						Колерный паспорт здания по ул. Куйбышева, 85 а в Свердловском районе города Перми		
Изм.	Кол.уч.	Лист	№док	Подпись	Дата	Стадия	Лист	Листов
						П	12	12
Выполнил	Мухлынина В.М.			<i>Мухлынина В.М.</i>	27.12.18	Эталоны колеров		ООО «Студия Дизайна»