



ДЕПАРТАМЕНТ ГРАДОСТРОИТЕЛЬСТВА И АРХИТЕКТУРЫ  
АДМИНИСТРАЦИИ ГОРОДА ПЕРМИ

ООО «АРХИТЕКТУРНАЯ МАСТЕРСКАЯ «ГОРОД»

*№ 059-22-01-26-613 от 07.02.2019*

**Заказчик:** ПАО «Сбербанк России»

## КОЛЕРНЫЙ ПАСПОРТ

**АДРЕС ОБЪЕКТА:** г.Пермь, улица Куйбышева, здание (строение) № 97

**АДМИНИСТРАТИВНЫЙ РАЙОН:** Свердловский



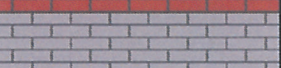
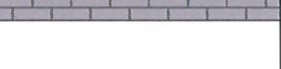






**шифр:** 014-01-2019-ОФ

ПЕРМЬ, 2019 г.

**Ведомость чертежей комплекта марки ОФ**

ЛИСТ	НАИМЕНОВАНИЕ	ПРИМЕЧАНИЯ
1	Общие данные. Ведомость отделки фасадов	
2	Общие данные. Ситуационная схема. Инструкция о порядке производства работ	
3	Существующее состояние фасадов (фотофиксация)	
4	Главный фасад по ул.Куйбышева в осях 1-2	
5	Дворовой фасад в осях 2-1	
6	Боковые фасады в осях А-Б и Б-А	
7	Размещение объектов городской информации (начало)	
8	Размещение объектов городской информации (окончание)	
9	Эталоны колеров	

**Ведомость отделки фасадов**

ПОЗ.	ЭЛЕМЕНТ ФАСАДА	ЭТАЛОН ЦВЕТА	ОБОЗНАЧ.	ВИД ОТДЕЛКИ	ПРИМ.
1	Цоколь здания. Цоколи крылец входных групп			Бутовый камень	
2	Поле стен, тип 1		Красный	Облицовочный керамический кирпич	
3	Поле стен, тип 2		RAL 7004	Кирпич с окраской атмосферостойкой краской	
4	Поле стен, тип 3. Контрфорсы. Колонны. Архитектурные вставки		RAL 9010 (белый)	Штукатурка с окраской атмосферостойкой краской	
5	Оконные блоки, тип 1		RAL 9010 (белый)	Металлопластиковые профильные системы	
6	Оконные блоки, тип 2. Дверные блоки, тип 2. Витражи		RAL 8017 RAL 9006 RAL 9010	Алюминиевые профильные системы	
7	Дверные блоки, тип 2. Металлические лестницы. Перила, тип 1		RAL 8017 RAL 7004	Металл с окраской атмосферостойкой краской	
8	Перила, тип 2			Хромированная сталь	
9	Покрытие ступеней и входных площадок			Керамогранит с противоскользящей поверхностью	
10	Остекление		Бронза	Архитектурная тонирующая пленка	

**Краткая пояснительная записка**

Объект – 9-этажный многоквартирный жилой дом со встроенно-пристроенными помещениями общественного назначения, расположенный по ул.Куйбышева,97 в Свердловском районе города Перми.

Тип постройки, серия: кирпичный, индивидуальный проект.

Застройщик: ОАО «Строительная компания «Австром» по проекту ЗАО «Пермградпроект».

Год постройки и ввода в эксплуатацию: 2004 г.

Здание расположено в границах зоны регулирования застройки ЗРЗ-ДМ-01 «Достопримечательное место «Проспект им.Сталина». Границы, режим использования и градостроительные регламенты определены Постановлением Правительства Пермского края от 04.02.2014 № 61-П «О включении выявленного объекта культурного наследия - достопримечательного места «Проспект им.Сталина» в Единый государственный реестр объектов культурного наследия (памятников истории и культуры) народов Российской Федерации в качестве объектов культурного наследия регионального значения и утверждения его зон охраны».

Ранее разработанные колерные паспорта:

- «Перепланировка и капитальный ремонт объекта недвижимости для размещения ВСП базового формата в помещении ВСП №6984/025 отделения Западно-Уральского банка ОАО «Сбербанк России». ООО «ЗападУралПроект», 2012 г. Шифр: 59-2012-ОФ. Согласован ДГА г.Перми 22.12.2012 г.;

- «Колерный паспорт объекта капитального строительства по ул.Куйбышева,№97 в Свердловском районе г.Перми». ООО «Архитектурная мастерская «ГОРОД», 2016 г. Шифр: 0156300021416000002-0186760-01-ОФ. Согласован ДГА г.Перми 11.11.2016 г.

Настоящим проектом:

- сохраняются ранее установленные типы отделки и цветовое решение фасадов и входных групп,
- предусматривается размещение вывески для ПАО Сбербанк России,
- предусматриваются места размещения вывесок для прочих организаций, размещенных в здании на 1-м этаже,
- предусматривается места размещения прочих объектов городской информации,
- фиксируются основные места размещения дополнительного оборудования.

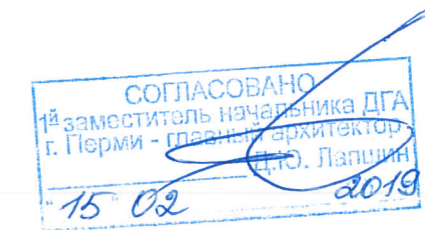
Настоящий проект разработан в соответствии с требованиями Постановления администрации г.Перми от 22.02.2017 № 130 «Об утверждении порядка и критериев согласования колерного паспорта, требования к содержанию колерного паспорта».


Цветовое решение фасадов и применяемые материалы обеспечивают комплексное решение всех элементов фасада, единство архитектурного облика здания.

Предусмотренные настоящим проектом объекты городской информации не нарушают архитектурный облик здания.

В соответствии с Градостроительным кодексом Российской Федерации и Постановлением администрации города Перми от 22.02.2017 № 130 «Об утверждении Порядка и критериев согласования колерного паспорта, требований к содержанию колерного паспорта, формы колерного паспорта» согласованные департаментом градостроительства и архитектуры администрации города Перми проекты колерных паспортов, либо проекты изменений в колерные паспорта, не являются разрешительной документацией на строительство или реконструкцию объекта капитального строительства; не являются правовым основанием на устройство пристроек, навесов, козырьков.

Предметом согласования данного колерного паспорта являются: принятые цветовые решения элементов фасада, применяемые материалы существующего объекта недвижимости, а также определение возможных видов и типов размещения объектов городской информации на нем. Вывески, не соответствующие виду, типу и местам возможного размещения объектов городской информации, установленным настоящим колерным паспортом, подлежат демонтажу.

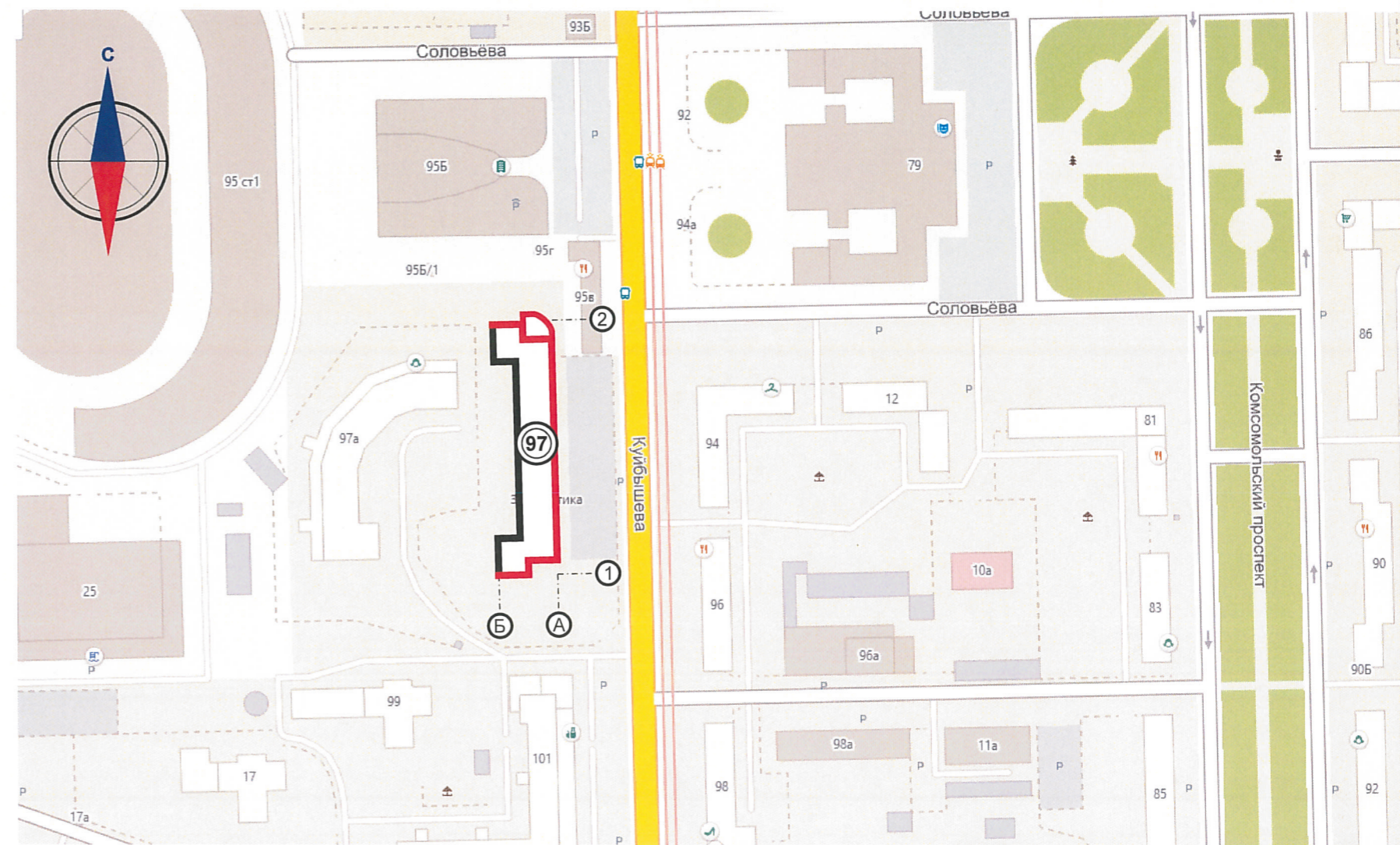


						014-01-2019-Оф		
						Колерный паспорт здания по ул.Куйбышева,97 в Свердловском районе г.Перми		
Изм.	Кол.уч.	Лист	№док.	Подпись	Дата			
Разраб.		Хозяинова			01.19	Многоквартирный жилой дом со встроенно-пристроенными помещениями общественного назначения		Стадия П
						Лист	Листов	
						1	9	
						Общие данные. Ведомость отделки фасадов		ООО «Архитектурная мастерская «ГОРОД», г.Пермь

**ИНСТРУКЦИЯ**  
о порядке производства работ, связанных  
с окраской фасадов и всех наружных частей зданий,  
сооружений, строений, расположенных на территории города Перми

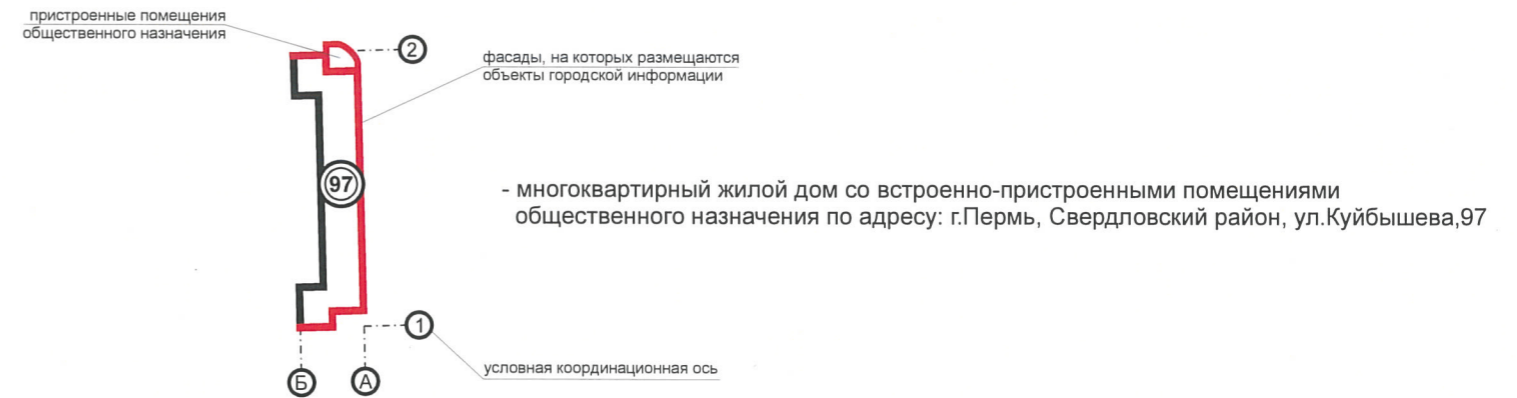
1. Окраска (отделка) фасадов и всех наружных частей зданий, сооружений, строений, ограждений, заборов, павильонов, киосков, ларьков и прочих объектов, расположенных на территории города Перми, может производиться лишь на основании колерного паспорта фасадов на ремонт и окраску, согласованного ДГА г.Перми.
2. До начала процесса окраски (отделки) здания или какого-либо сооружения должны быть произведены работы по капитальному ремонту всех без исключения наружных частей его, подлежащих окраске.
3. До начала ремонта зданий, имеющих газосветовую рекламу, сообщить рекламораспространителю о предстоящих работах на фасаде здания с целью сохранения вывесок либо их демонтажу.
4. Полуразрушенные и разрушенные архитектурные художественно-скульптурные детали здания, карнизы, колонны, пилястры, капители, фризы, тяги, лепные украшения, барельефы, мозаика, художественная роспись подлежат обязательному восстановлению в своем первоначальном виде. Категорически запрещается производить окраску здания без предварительного восстановления указанных деталей.
5. Металлические поверхности отдельных частей здания, чугунные решетки, перила балконов и лестниц, кронштейны, дверные и оконные приборы, архитектурно-художественные детали перед окраской очищаются от грязи, ржавчины, старой краски и покрываются вновь лишь масляной краской.
6. В соответствии с выданными образцами цвета (колерами) на окраску (отделку) здания организация, производящая ремонт здания, составляет пробные образцы цвета, которые наносятся на видное место стены.
7. Проверку и согласование пробного образца цвета (колера), а также готовности поверхности стены и отдельных наружных частей здания к окраске производит уполномоченный представитель ДГА г.Перми. Без указанной проверки и согласования производить окраску (отделку) фасада категорически воспрещается.
8. Домоуправления, организации и учреждения, производящие окраску (отделку) и связанный с нею ремонт здания, несут полную ответственность за точное выполнение настоящей инструкции и привлекаются к ответственности за нарушение ее.
9. Цветовая гамма рекламоносителей должна гармонировать с основным колористическим решением фасадов здания.
10. По всем вопросам, связанным с производством работ, необходимо обращаться в ДГА г.Перми (ул.Сибирская, 15, каб.316, тел.212-76-98).

**Ситуационная схема**



© 2ГИС. Городской информационный сервис. www.2gis.ru

**Условные обозначения:**



ПРИМЕЧАНИЕ: Координационные оси расставлены условно

**Ведомость ссылочных и прилагаемых документов**

ОБОЗНАЧЕНИЕ	НАИМЕНОВАНИЕ	ПРИМЕЧАНИЕ
	<u>Ссылочные документы</u>	
Постановление администрации г.Перми от 22.02.2017 № 130	«Порядок и критерии согласования колерного паспорта, требования к содержанию колерного паспорта»	
Постановление администрации г.Перми от 25.10.2016 № 958	«Об утверждении стандартных требований к вывескам, их размещению и эксплуатации»	
Решение Пермской городской Думы от 27.01.2009 № 11	«Об утверждении Положения о порядке установки и эксплуатации рекламных конструкций на территории города Перми»	
Постановление Правительства Пермского края от 04.02.2014 № 61-П	«О включении выявленного объекта культурного наследия - достопримечательного места «Проспект им.Сталина» в Единый государственный реестр объектов культурного наследия (памятников истории и культуры) народов Российской Федерации в качестве объектов культурного наследия регионального значения и утверждения его зон охраны»	
59-2012-Оф	««Перепланировка и капитальный ремонт объекта недвижимости для размещения ВСП базового формата в помещении ВСП №6984/025 отделения Западно-Уральского банка ОАО «Сбербанка России»»	ООО «ЗападУралПроект»
0156300021416000002-0186760-01-Оф	«Колерный паспорт объекта капитального строительства по ул.Куйбышева, №97 в Свердловском районе г.Перми»	ООО «Архитектурная мастерская «ГОРОД»

						014-01-2019-Оф			
						Колерный паспорт здания по ул.Куйбышева,97 в Свердловском районе г.Перми			
Изм.	Кол.уч.	Лист	Недок.	Подпись	Дата	Многоквартирный жилой дом со встроенно-пристроенными помещениями общественного назначения	Стадия	Лист	Листов
Разраб.		Хозяинова		<i>Хозяинова</i>	01.19		П	2	9
						Общие данные. Ситуационная схема. Инструкция о порядке производства работ	ООО «Архитектурная мастерская «ГОРОД», г.Пермь		



Главный фасад по ул.Куйбышева в осях 1-2



Дворовой фасад в осях 2-1



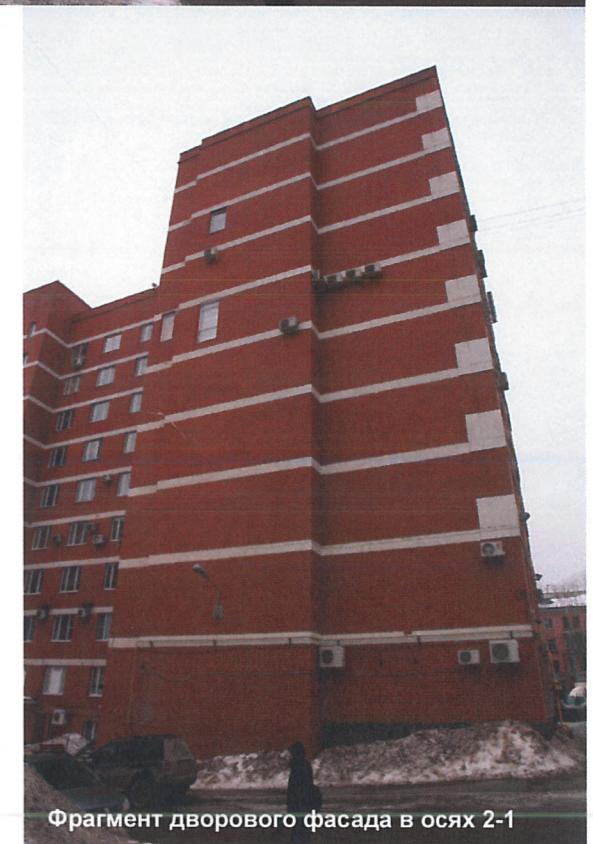
Боковой фасад в осях А-Б



Боковой фасад в осях А-Б



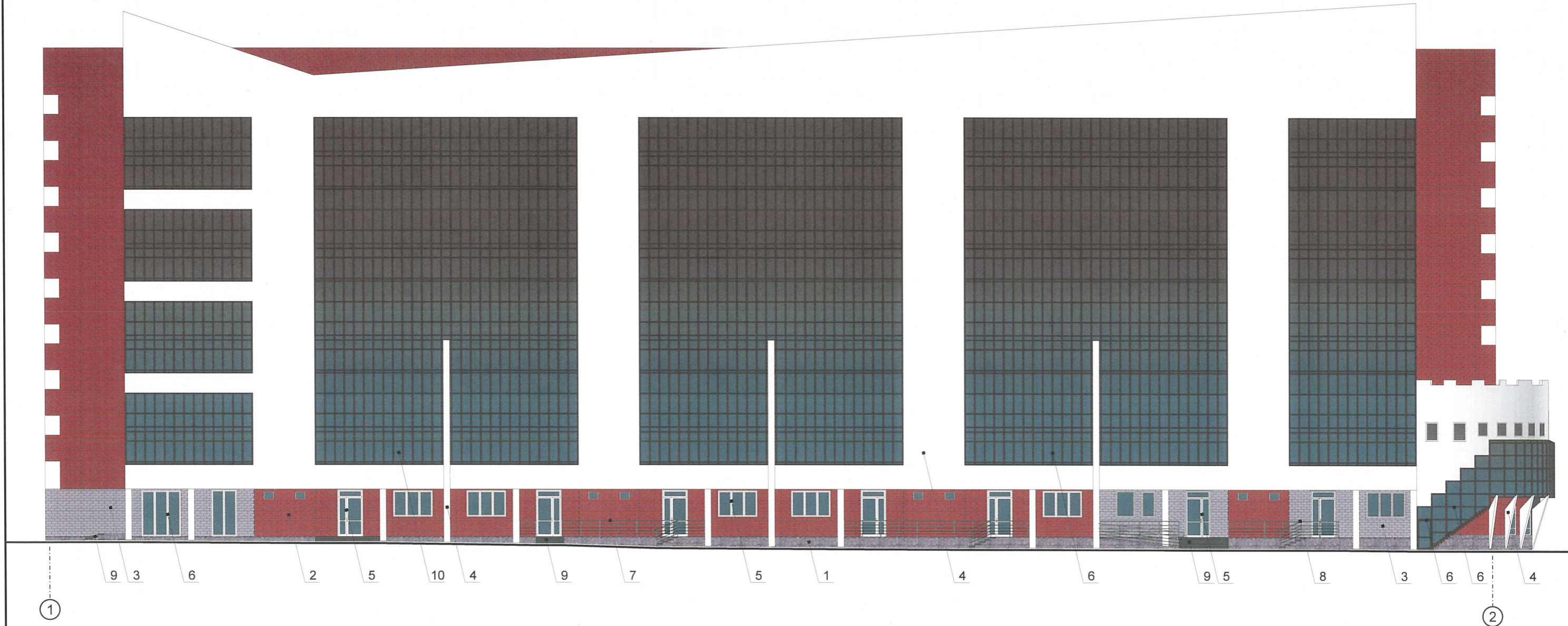
Боковой фасад в осях Б-А



Фрагмент дворового фасада в осях 2-1

						014-01-2019-ОФ			
						Колерный паспорт здания по ул.Куйбышева,97 в Свердловском районе г.Перми			
Изм.	Кол.уч.	Лист	Недок.	Подпись	Дата	Многоквартирный жилой дом со встроенно-пристроенными помещениями общественного назначения	Стадия	Лист	Листов
Разраб.		Хозяинова		<i>Хозяинова</i>	01.19		П	3	9
						Существующее состояние фасадов (фотофиксация)	ООО «Архитектурная мастерская «ГОРОД», г.Пермь		

Главный фасад по ул.Куйбышева в осях 1-2



Условные обозначения

- 1 - выноска и номер позиции согласно Ведомости отделки фасадов на листе 1
- 2 - условная координационная ось

ПРИМЕЧАНИЕ:

1. В случае, если наружные лестницы при дополнительно устроенных входах в общественные помещения здания выходят за границы предоставленного земельного участка и красные линии квартала, то устройство дополнительных или переустройство существующих входных групп требует получения разрешения в установленном порядке;
2. В случае устройства или переустройства (перепланировки, ремонта, реконструкции) помещений общественного назначения, их входных групп в обязательном порядке должны быть предусмотрены мероприятия по обеспечению доступности данных помещений для маломобильных групп населения, включая инвалидов, использующих кресла-коляски и собак-проводников (далее-МГН) в соответствии с требованиями СП 59.13330.2016 Свод правил. Доступность зданий и сооружений для маломобильных групп населения. Данный свод правил касается функционально-планировочных элементов зданий и сооружений, их участков или отдельных помещений, доступных для МГН (входные узлы, коммуникации, пути эвакуации, помещения и зоны обслуживания, а также их информационное и инженерное обустройство). В частности, лестницы при входах в общественные помещения должны дублироваться пандусами с уклоном не более 1:20 (5%) или иными средствами подъема (подъемные платформы, лифты и т.д.). Согласно вышеуказанному Своду правил наружные лестницы и пандусы должны иметь поручни с учетом технических требований к опорным стационарным устройствам по ГОСТ Р 51261; размеры входной площадки при открывании дверей наружу должны быть не менее 1,4 x 2,0 или 1,5 x 1,85; размеры входной площадки с пандусом не менее 2,2 x 2,2 м;
3. Условия размещения дополнительного оборудования на фасадах см. лист 5.

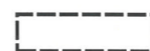
СОГЛАСОВАНО  
1<sup>й</sup> заместитель начальника ДГА  
г. Пермь - главный архитектор  
И.Ю. Паршин  
15.02.2019

						014-01-2019-Оф			
						Колерный паспорт здания по ул.Куйбышева,97 в Свердловском районе г.Перми			
Изм.	Кол.уч.	Лист	№док.	Подпись	Дата	Многоквартирный жилой дом со встроенно-пристроенными помещениями общественного назначения	Стадия	Лист	Листов
Разраб.		Хозяинова		<i>Хозяинова</i>	01.19		П	4	9
						Главный фасад по ул.Куйбышева в осях 1-2	ООО «Архитектурная мастерская «ГОРОД», г.Пермь		

Дворовой фасад в осях 2-1



Условные обозначения



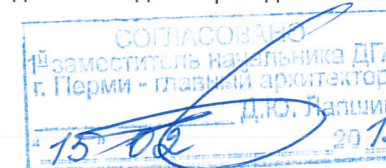
- место возможного размещения дополнительного оборудования



- выноска и номер позиции согласно Ведомости отделки фасадов на листе 1



- условная координационная ось



ПРИМЕЧАНИЕ:

1. Размещение дополнительного оборудования, дополнительных элементов и устройств на фасадах объектов капитального строительства допускается при соблюдении следующих условий:

-соответствие размещения дополнительного оборудования архитектурному решению фасадов, предусмотренному проектной документацией, в соответствии с которой осуществлено строительство (реконструкция) Объекта, с привязкой к единой (вертикальной, горизонтальной) системе осей фасадов;

-единая горизонтальная ось - условная прямая линия. Определяется как половина расстояния между верхним и нижним архитектурным элементом (окна, наличники, карниз, фриз и другие), выделяющимся (западающим, выступающим) из плоскости стены;

-единая вертикальная ось - условная прямая линия. Определяется как половина расстояния между границами одного архитектурного элемента (окна, двери, колонны) либо между двумя архитектурными элементами (окна, двери, колонны);

-комплексное решение размещения оборудования - единое архитектурное и цветовое решение (в том числе размер, форма, материал);

-размещение дополнительного оборудования на архитектурных деталях, элементах декора, поверхностях с ценной архитектурной отделкой, а также крепление, ведущее к повреждению архитектурных поверхностей, не допускаются;

2. К дополнительному оборудованию относятся: наружные блоки систем вентиляции и кондиционирования, вентиляционные и водосточные трубы; антенны; видеокамеры наружного наблюдения; почтовые ящики; кабельные линии, пристенные электрощиты; флашштоки и так далее;

3. Размещение наружных блоков систем вентиляции и кондиционирования на фасадах должно соответствовать требованиям п.1.9.5-1.9.6 Постановления администрации г.Перми от 22.02.2017 № 130;

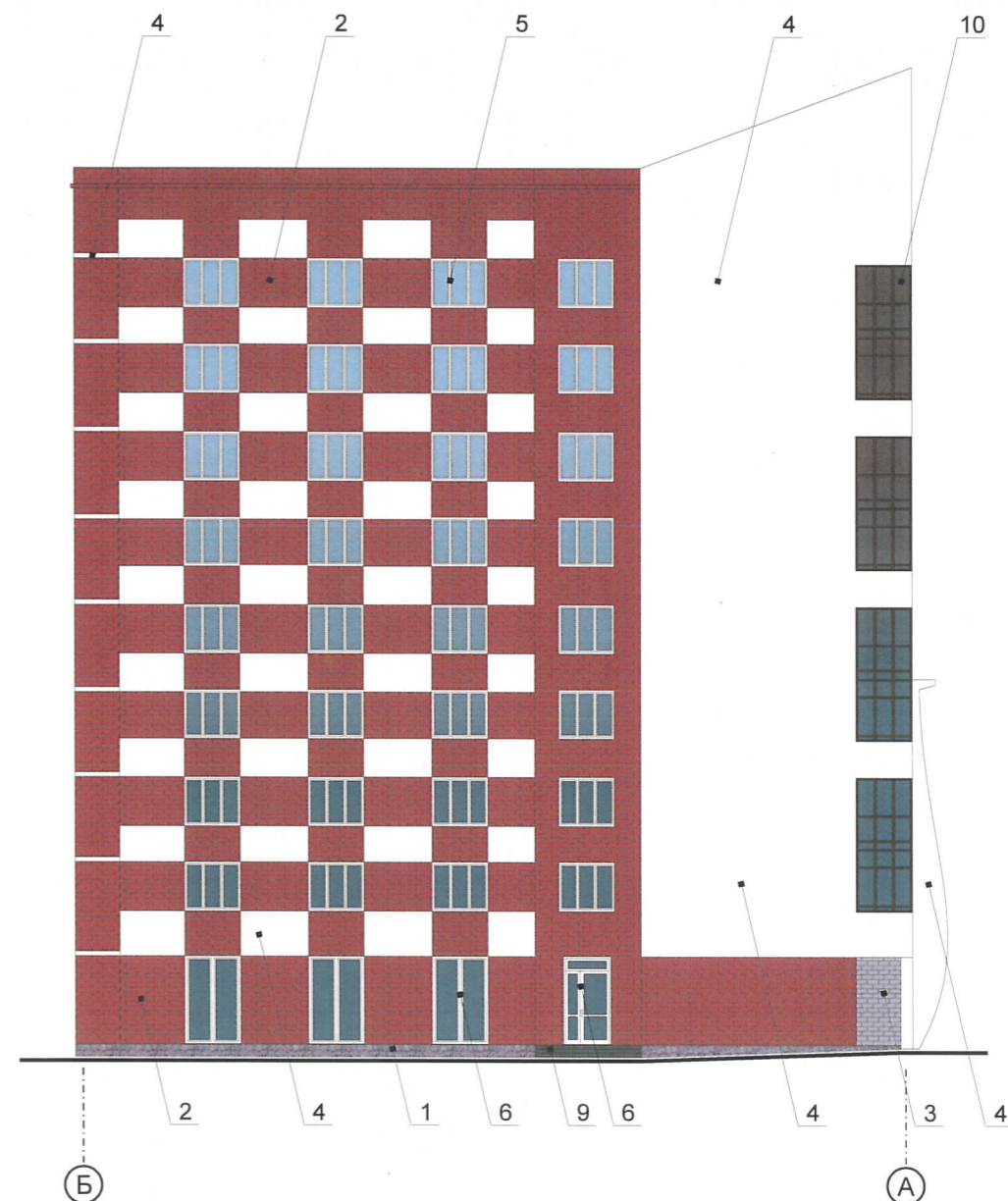
4. Размещение флагодержателей на фасадах должно соответствовать требованиям п.1.9.7 Постановления администрации г.Перми от 22.02.2017 № 130;

5. Размещение антенн на фасадах должно соответствовать требованиям п.п.1.9.8-1.9.10 Постановления администрации г.Перми от 22.02.2017 № 130.



						014-01-2019-ОФ			
						Колерный паспорт здания по ул.Куйбышева,97 в Свердловском районе г.Перми			
Изм.	Кол.уч.	Лист	№док.	Подпись	Дата	Многоквартирный жилой дом со встроенно-пристроенными помещениями общественного назначения	Стадия	Лист	Листов
Разраб.			Хозяинова	<i>Хозяинова</i>	01.19		П	5	9
						Дворовой фасад по в осях 2-1	ООО «Архитектурная мастерская «ГОРОД», г.Пермь		

Боковой фасад в осях А-Б

Боковой фасад в осях Б-А

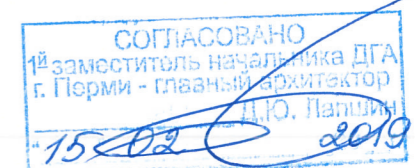



Условные обозначения

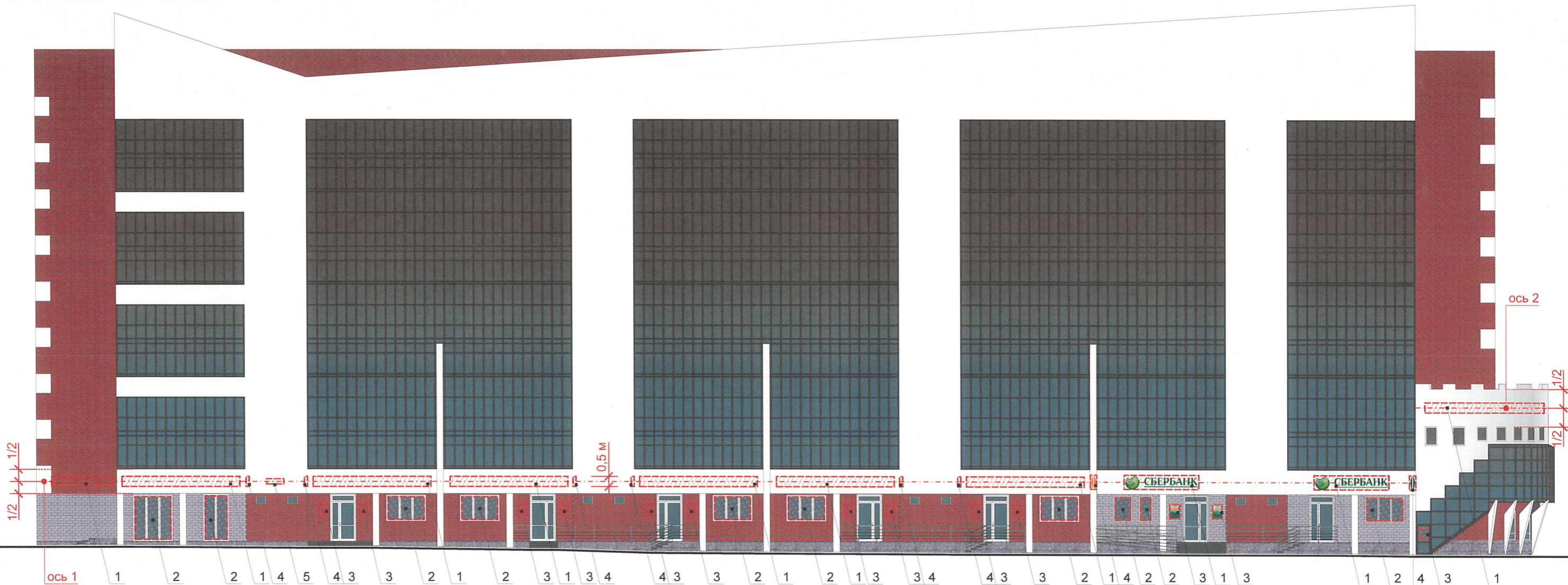
-  - выноска и номер позиции согласно Ведомости отделки фасадов на листе 1
-  - условная координационная ось

ПРИМЕЧАНИЕ:

1. Условия устройства и переустройства входных групп см. лист 4;
2. Условия размещения дополнительного оборудования на фасадах см. лист 5



						014-01-2019-Оф			
						Колерный паспорт здания по ул.Куйбышева,97 в Свердловском районе г.Перми			
Изм.	Кол.уч.	Лист	№док.	Подпись	Дата	Многоквартирный жилой дом со встроенно-пристроенными помещениями общественного назначения	Стадия	Лист	Листов
Разраб.			Хозяинова		01.19		П	6	9
						Боковые фасады в осях А-Б и Б-А	ООО «Архитектурная мастерская «ГОРОД», г.Пермь		



Условные обозначения

- - - - - единая горизонтальная ось
- ▨ место допустимого размещения объектов
- 2 - выноска и номер позиции согласно Ведомости размещения объектов городской информации

Управление архитектуры и городского дизайна  
ДГА администрации г.Перми  
**СООТВЕТСТВУЕТ АРХИТЕКТУРНОМУ  
ОБЛИКУ ГОРОДА ПЕРМИ**  
15.02.2019  
Каряев С.А. Подпись

Вывески 1 и 2 ПАО Сбербанк



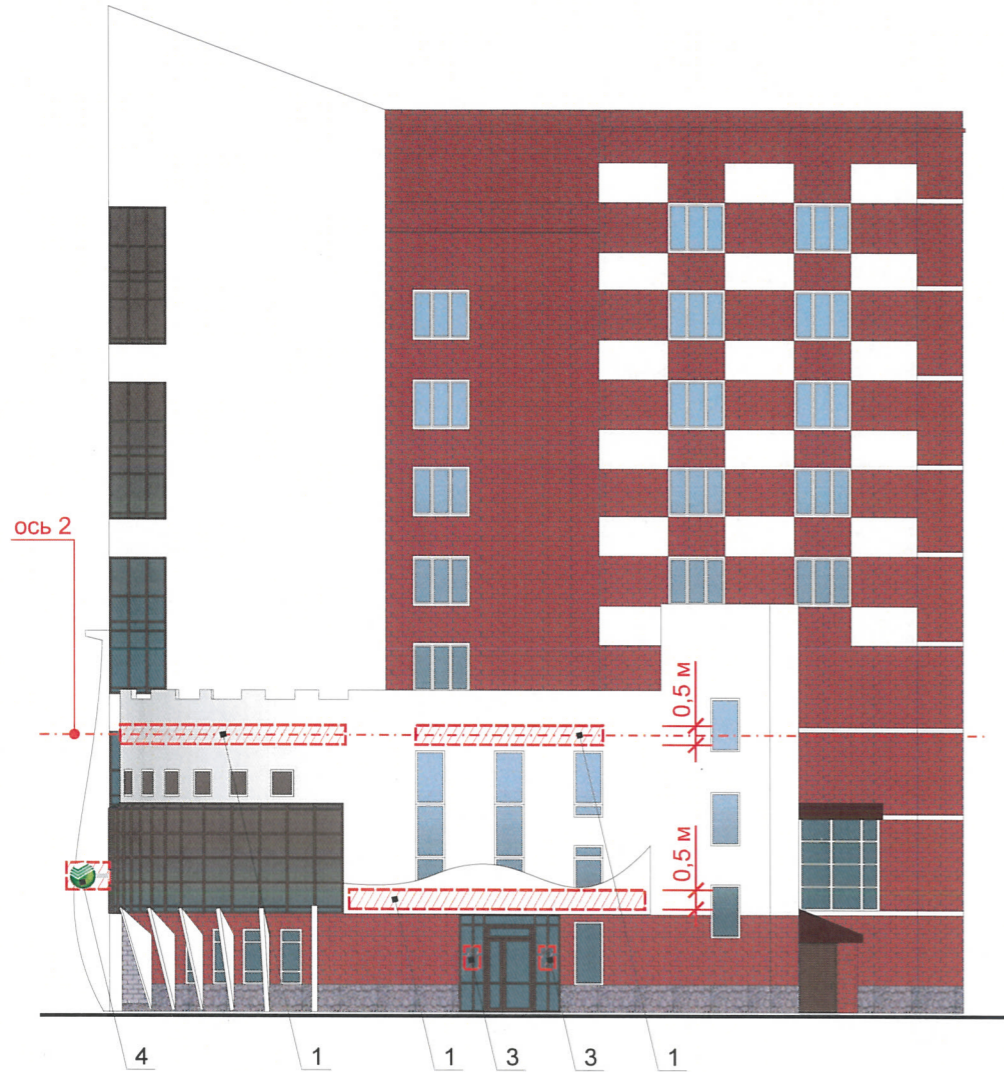
Ведомость размещения объектов городской информации

Поз.	Название, тип рекламы	Эталон цвета	Наличие, тип подсветки
1	Вывеска - объемные буквы и/или логотипы, размещенные на направляющих, выкрашенных в цвет фасада. Металл, пластик, пленки	Фирменные цвета	Возможна внутренняя подсветка
2	Информация - пленочная аппликация в виде текста или контурного изображения на стекле. Площадь выклейки - не более 30% от площади остекления. Самоклеящиеся пленки по стеклу или Вывеска - панно, размещенное в оконном проеме за стеклом. Площадь панно - не более 50% от площади остекления (см. примечание 7 на листе 8). Металл, пластик, пленки	Фирменные цвета	Возможна внутренняя подсветка для панно
3	Табличка-режимник одиночная (см. примечание 6 на листе 8). Металл, пластик, пленки	Фирменные цвета	Возможна внутренняя подсветка
4	Панель-кронштейн в виде логотипа. Металл, пластик, пленки	Фирменные цвета	Возможна внутренняя подсветка
5	Знак адресации. Металл, пластик, пленки	Стандартный: синий, белый	Возможна внутренняя подсветка

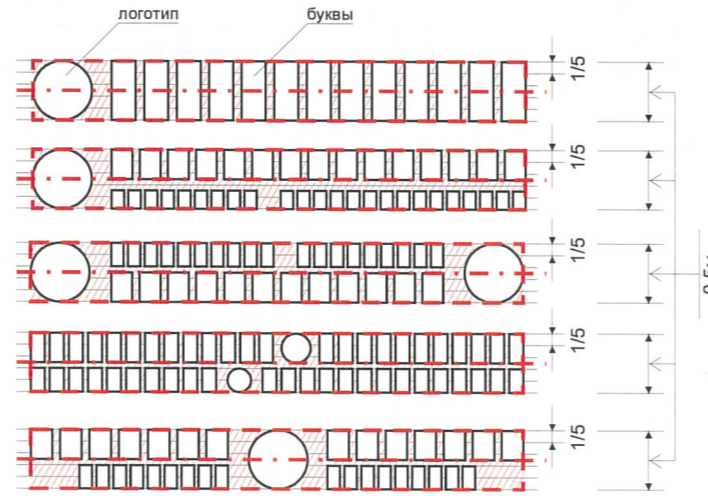
ПРИМЕЧАНИЕ: Указания к изображению (примечание) см. лист 8

						014-01-2019-ОФ			
						Колерный паспорт здания по ул.Куйбышева,97 в Свердловском районе г.Перми			
Изм.	Кол.уч.	Лист	№док.	Подпись	Дата	Многоквартирный жилой дом со встроенно-пристроенными помещениями общественного назначения	Стадия	Лист	Листов
Разраб.			Хозяинова	<i>Хозяинова</i>	01.19		П	7	9
						Размещение объектов городской информации (начало)	ООО «Архитектурная мастерская «ГОРОД», г.Пермь		





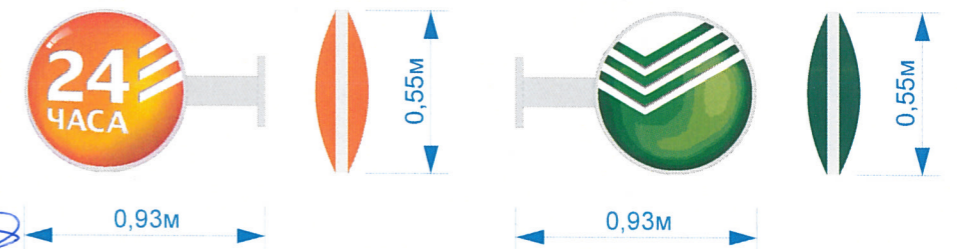
Схемы компоновки объемных букв и/или логотипов, знаков относительно оси и места допустимого размещения объектов городской информации (Стандартные вывески)



Таблички-режимники ПАО Сбербанк



Панель-кронштейны ПАО Сбербанк



Условные обозначения

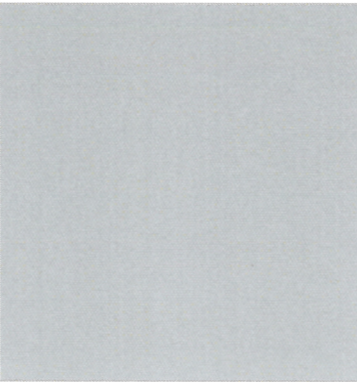
- - - - - единая горизонтальная ось
- место допустимого размещения объектов
- выноска и номер позиции согласно Ведомости размещения объектов городской информации

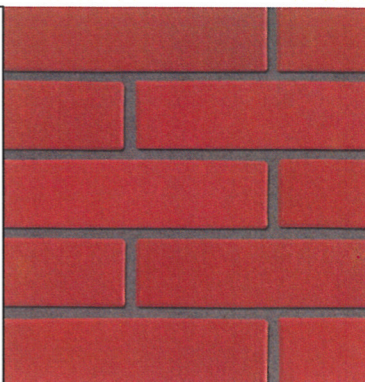
ПРИМЕЧАНИЕ:

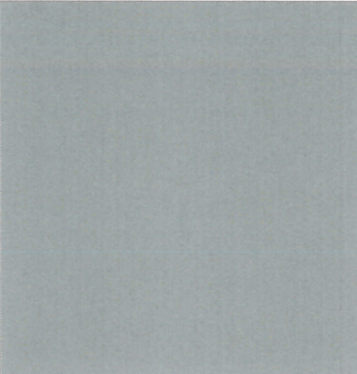
1. Единая горизонтальная ось - это условная прямая линия, относительно которой располагаются вывески. Месторасположение оси на фасаде определяется как половина расстояния между верхним и нижним архитектурным элементом (окна, наличники, карниз, фриз и др.), выделяющимся (западающим, выступающим) из плоскости стены;
2. Размещение вывесок и рекламных конструкций должно осуществляться в границах места допустимого размещения объектов, установленных данным колерным паспортом;
3. Размещение вывесок, обозначенных в данном колерном паспорте только в виде места допустимого размещения (штриховкой), по отношению друг к другу, их конфигурация и наполненность информацией должны соответствовать Стандартным требованиям к вывескам, их размещению и эксплуатации, установленным и утвержденным Постановлением администрации города Перми от 25.10.2016 № 958;
4. В случае, если планируемые к размещению вывески, обозначенные в данном колерном паспорте только в виде места допустимого размещения (штриховкой), не соответствуют стандартам, установленным Постановлением администрации города Перми от 25.10.2016 № 958, потребуется внесение изменений в настоящий колерный паспорт с целью отображения их в реальном виде;
5. Размещение рекламных конструкций (при их наличии в колерном паспорте) производится на основании отдельного разрешения в соответствии с требованиями Решения Пермской городской Думы от 27.01.2009 № 11 «Об утверждении Положения о порядке установки и эксплуатации рекламных конструкций на территории города Перми»;
6. Габариты и высота размещения одиночных табличек-режимников должны быть одинаковыми для каждой входной группы;
7. Габариты панно должны быть одинаковыми на протяжении фасада в границах занимаемого организацией помещения. Каждое панно должно быть отцентровано относительно своего поля остекления. Для выклеек - должно быть разработано единое художественное решение для фасада в границах занимаемого организацией помещения;
8. Вид вывесок в ночное время (проект подсветки) разрабатывается отдельно;
9. Узлы крепления конструкций к фасаду разрабатываются отдельным рабочим проектом;
10. Ведомость размещения объектов городской информации см. лист 7.


Управление архитектуры и городского дизайна  
ДГА администрации г.Перми  
СООТВЕТСТВУЕТ АРХИТЕКТУРНОМУ  
РЕШЕНИЮ ГОРОДА ПЕРМИ  
«15» 02 / 2019  
Карасев С.А. Подпись

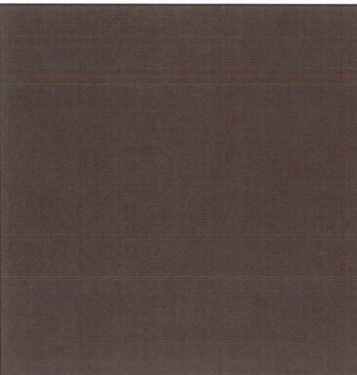
						014-01-2019-Оф			
						Колерный паспорт здания по ул.Куйбышева,97 в Свердловском районе г.Перми			
Изм.	Кол.уч.	Лист	№док.	Подпись	Дата	Многоквартирный жилой дом со встроенно-пристроенными помещениями общественного назначения	Стадия	Лист	Листов
Разраб.		Хозяинова			01.19		П	8	9
						Размещение объектов городской информации (окончание)	ООО «Архитектурная мастерская «ГОРОД», г.Пермь		

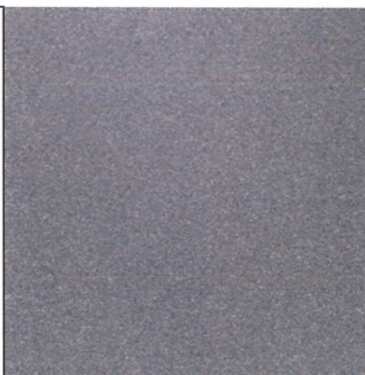
Позиция согласно ведомости отделки фасадов	Координаты цвета <b>RAL 9006</b>	C:	0	
		M:	0	
		Y:	0	
		K:	40	
		R:	165	
		G:	168	
6		B:	166	


Позиция согласно ведомости отделки фасадов	Керамический облицовочный кирпич <b>Красный</b>	


Позиция согласно ведомости отделки фасадов	Координаты цвета <b>RAL 7004</b>	C:	7	
		M:	4	
		Y:	4	
		K:	33	
		R:	158	
		G:	160	
3, 7		B:	161	

Позиция согласно ведомости отделки фасадов	Природный камень <b>Бут тёмно-серый</b>	

Позиция согласно ведомости отделки фасадов	Координаты цвета <b>RAL 8017</b>	C:	60	
		M:	80	
		Y:	80	
		K:	80	
		R:	68	
		G:	50	
6, 7		B:	45	

Позиция согласно ведомости отделки фасадов	Керамогранит с противоскользящей поверхностью <b>Тёмно-серый</b>	

Позиция согласно ведомости отделки фасадов	Координаты цвета <b>RAL 9010</b>	C:	0	
		M:	0	
		Y:	7	
		K:	0	
		R:	247	
		G:	249	
4, 5, 6		B:	239	

Позиция согласно ведомости отделки фасадов	Архитектурная тонирующая плёнка <b>Бронза</b>	

СОГЛАСОВАНО  
15.02.2019  
Д.Ю. Лавров  
главный архитектор

						014-01-2019-ОФ			
						Колерный паспорт здания по ул.Куйбышева,97 в Свердловском районе г.Перми			
Изм.	Кол.уч.	Лист	Недок.	Подпись	Дата	Многоквартирный жилой дом со встроенно-пристроенными помещениями общественного назначения	Стадия	Лист	Листов
Разраб.		Хозяинова		<i>Хозяинова</i>	01.19		П	9	9
						Эталоны колеров	ООО «Архитектурная мастерская «ГОРОД», г.Пермь		