



ДЕПАРТАМЕНТ ГРАДОСТРОИТЕЛЬСТВА И АРХИТЕКТУРЫ
АДМИНИСТРАЦИИ ГОРОДА ПЕРМИ

ООО «АРХИТЕКТУРНАЯ МАСТЕРСКАЯ «ГОРОД»

Заказчик: ПАО «Сбербанк России»

15.01.2019 № 059-22-01-26-107
КОЛЕРНЫЙ ПАСПОРТ

АДРЕС ОБЪЕКТА: г.Пермь, улица Ласьвинская, здание (строение) № 19

АДМИНИСТРАТИВНЫЙ РАЙОН: Кировский

шифр: 089-2019-ОФ

ПЕРМЬ, 2019 г.

Ведомость чертежей комплекта марки ОФ

ЛИСТ	НАИМЕНОВАНИЕ	ПРИМЕЧАНИЯ
1	Общие данные. Ведомость отделки фасадов	
2	Ситуационная схема. Инструкция о порядке производства работ	
3	Существующее состояние фасадов (фотофиксация)	
4	Главный фасад	
5	Дворовой фасад	
6	Боковые фасады	
7	Размещение объектов городской информации	
8	Эталоны колеров	

Ведомость отделки фасадов

ПОЗ.	ЭЛЕМЕНТ ФАСАДА	ЭТАЛОН ЦВЕТА	ОБОЗНАЧ.	ВИД ОТДЕЛКИ	ПРИМ.
1	Цоколь			Фасадная плитка (керамогранит)	
2	Поле стен			Фасадная плитка (керамогранит)	
3	Оконные переплеты		RAL 9010	Металлопластиковые и алюминиевые профильные системы	
4	Дверные блоки, тип 1		RAL 7035	Алюминиевые профильные системы	
5	Дверные блоки, тип 2		RAL 8011	Металл с покраской атмосферостойкой краской	
6	Водосточные трубы, рольставни		RAL 9010	Металл с покраской атмосферостойкой краской	
7	Вентиляционные трубы		RAL 9010	Металл с покраской атмосферостойкой краской	
8	Перила. Металлические элементы лестницы		RAL 7001	Металл с покраской атмосферостойкой краской	
9	Кровля		RAL 3011	Металл с покраской атмосферостойкой краской	

Краткая пояснительная записка

Объект – 2-этажное здание торгового центра «Охотный ряд».

Год постройки: 1948 г., реконструкция - 2018 г.

Настоящим проектом:

- сохраняются типы отделки и цветовое решение фасадов, предусмотренные в ранее согласованном 09.11.2017г. колерном паспорте объекта капитального строительства по ул.Ласьвинской, 19 в Кировском районе г.Перми (шифр ППС-19-2017-ОФ);
- уточняются цветовое решение и типы отделки для входных групп;
- предусматривается размещение вывески для ПАО «Сбербанк России»;
- устанавливаются виды и места размещения прочих объектов городской информации;
- фиксируются основные места размещения дополнительного оборудования.

Настоящий проект разработан в соответствии с требованиями Постановления администрации г.Перми от 22.02.2017 № 130 «Об утверждении порядка и критериев согласования колерного паспорта, требования к содержанию колерного паспорта».

В соответствии с Градостроительным кодексом Российской Федерации и Постановлением администрации города Перми от 22.02.2017 № 130 «Об утверждении Порядка и критериев согласования колерного паспорта, требований к содержанию колерного паспорта, формы колерного паспорта» согласованные департаментом градостроительства и архитектуры администрации города Перми проекты колерных паспортов, либо проекты изменений в колерные паспорта, не являются разрешительной документацией на строительство или реконструкцию объекта капитального строительства; не являются правовым основанием на устройство пристроек, навесов, козырьков.

Ведомость ссылочных и прилагаемых документов

ОБОЗНАЧЕНИЕ	НАИМЕНОВАНИЕ	ПРИМЕЧАНИЕ
	<u>Ссылочные документы</u>	
Постановление администрации г.Перми от 22.02.2017 № 130	«Порядок и критерии согласования колерного паспорта, требования к содержанию колерного паспорта»	
Постановление администрации г.Перми от 25.10.2016 № 958	«Об утверждении стандартных требований к вывескам, их размещению и эксплуатации»	
ППС-19-2017-ОФ	Колерный паспорт объекта капитального строительства по ул.Ласьвинской, 19 в Кировском районе г.Перми	согласован 09.11.2017

СОГЛАСОВАНО
 10 01 19
 г.Перми
 098-2019-ОФ

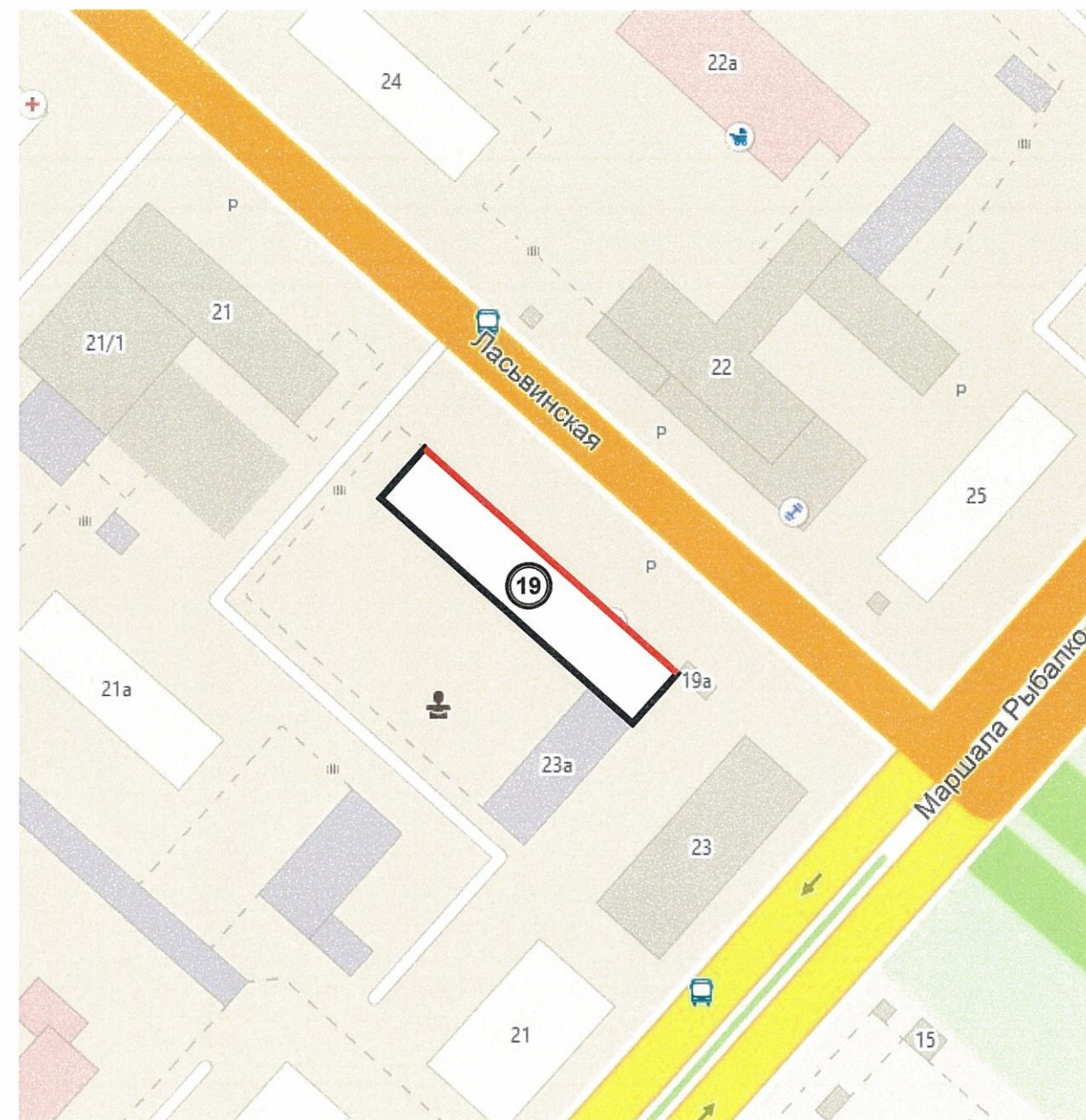
Изм.	Кол.уч.	Лист	№ док.	Подпись	Дата				
Разраб.			Анашкина	<i>Анашкина</i>	01.19	Колерный паспорт здания по ул.Ласьвинская, 19 в Кировском районе г.Перми			
						Торговый центр «Охотный ряд»	Стадия	Лист	Листов
							П	1	8
						Общие данные. Ведомость отделки фасадов	ООО «Архитектурная мастерская «ГОРОД», г.Пермь		

ИНСТРУКЦИЯ
о порядке производства работ, связанных
с окраской фасадов и всех наружных частей зданий,
сооружений, строений, расположенных на территории города Перми

1. Окраска (отделка) фасадов и всех наружных частей зданий, сооружений, строений, ограждений, заборов, павильонов, киосков, ларьков и прочих объектов, расположенных на территории города Перми, может производиться лишь на основании колерного паспорта фасадов на ремонт и окраску, согласованного ДГА г.Перми.
2. До начала процесса окраски (отделки) здания или какого-либо сооружения должны быть произведены работы по капитальному ремонту всех без исключения наружных частей его, подлежащих окраске.
3. До начала ремонта зданий, имеющих газосветовую рекламу, сообщить рекламораспространителю о предстоящих работах на фасаде здания с целью сохранения вывесок либо их демонтажу.
4. Полуразрушенные и разрушенные архитектурные художественно-скульптурные детали здания, карнизы, колонны, пилястры, капители, фризы, тяги, лепные украшения, барельефы, мозаика, художественная роспись подлежат обязательному восстановлению в своем первоначальном виде. Категорически запрещается производить окраску здания без предварительного восстановления указанных деталей.
5. Металлические поверхности отдельных частей здания, чугунные решетки, перила балконов и лестниц, кронштейны, дверные и оконные приборы, архитектурно-художественные детали перед окраской очищаются от грязи, ржавчины, старой краски и покрываются вновь лишь масляной краской.
6. В соответствии с выданными образцами цвета (колерами) на окраску (отделку) здания организация, производящая ремонт здания, составляет пробные образцы цвета, которые наносятся на видное место стены.
7. Проверку и согласование пробного образца цвета (колера), а также готовности поверхности стены и отдельных наружных частей здания к окраске производит уполномоченный представитель ДГА г.Перми. Без указанной проверки и согласования производить окраску (отделку) фасада категорически воспрещается.
8. Домоуправления, организации и учреждения, производящие окраску (отделку) и связанный с нею ремонт здания, несут полную ответственность за точное выполнение настоящей инструкции и привлекаются к ответственности за нарушение ее.
9. Цветовая гамма рекламносителей должна гармонировать с основным колористическим решением фасадов здания.
10. По всем вопросам, связанным с производством работ, необходимо обращаться в ДГА г.Перми (ул.Сибирская, 15, каб.316, тел.212-76-98).



Ситуационная схема



© 2ГИС. Городской информационный сервис. www.2gis.ru

Условные обозначения:



- здание торгового назначения Торговый центр «Охотный ряд» по ул.Ласьвинская, 19

						098-2019-ОФ			
						Колерный паспорт здания по ул.Ласьвинская, 19 в Кировском районе г.Перми			
Изм.	Кол.уч	Лист	№ док.	Подпись	Дата	Торговый центр «Охотный ряд»	Стадия	Лист	Листов
Разраб.		Анашкина		<i>Анашкина</i>	01.19		П	2	8
						Ситуационная схема. Инструкция о порядке производства работ	ООО «Архитектурная мастерская «ГОРОД», г.Пермь		

Главный фасад



Боковой фасад



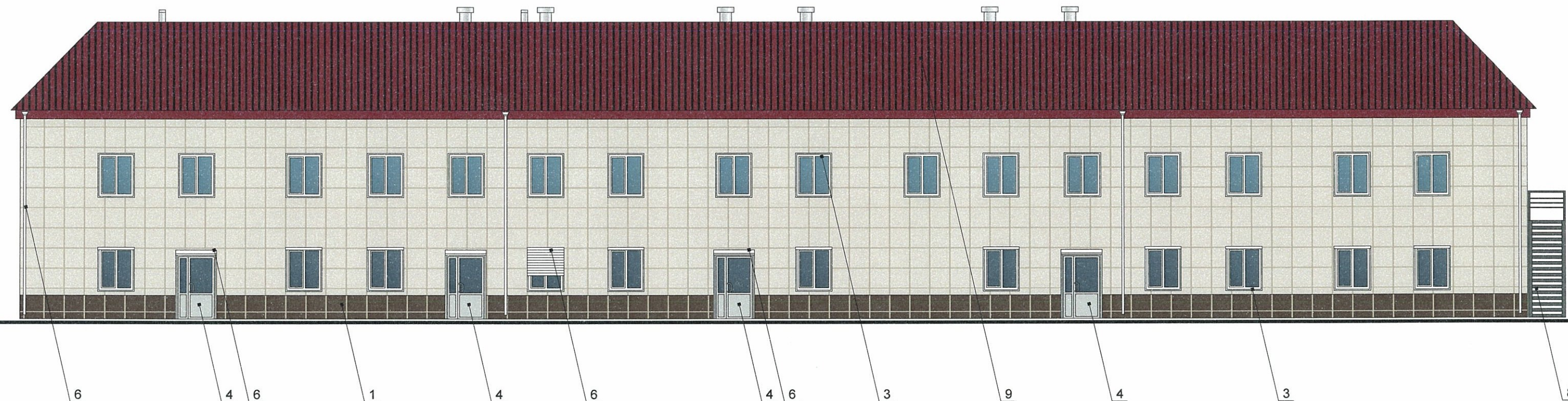
Дворовой фасад



Боковой фасад

						098-2019-ОФ			
						Коперный паспорт здания по ул.Ласьвинская,19 в Кировском районе г.Перми			
Изм.	Кол.уч	Лист	№док.	Подпись	Дата	Торговый центр «Охотный ряд»	Стадия	Лист	Листов
Разраб.			Анашкина	Анашкина	01.19		П	3	8
						Существующее состояние фасадов (фотофиксация)	ООО «Архитектурная мастерская «ГОРОД», г.Пермь		

Главный фасад



Условные обозначения

1 - выноска и номер позиции согласно Ведомости отделки фасадов на листе 1

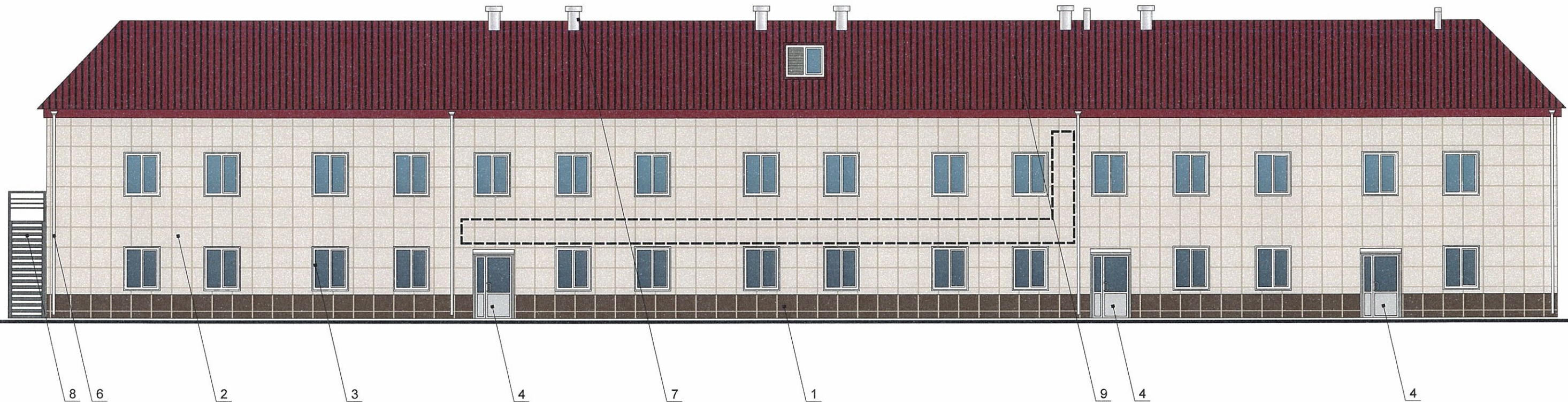
ПРИМЕЧАНИЕ:

1. В случае, если наружные лестницы при дополнительно устроенных входах в общественные помещения здания выходят за границы предоставленного земельного участка и красные линии квартала, то устройство дополнительных или переустройство существующих входных групп требует получения разрешения в установленном порядке;
2. В случае устройства или переустройства (перепланировки, ремонта, реконструкции) помещений общественного назначения, их входных групп в обязательном порядке должны быть предусмотрены мероприятия по обеспечению доступности данных помещений для маломобильных групп населения, включая инвалидов, использующих кресла-коляски и собак-проводников (далее-МГН) в соответствии с требованиями СП 59.13330.2016 Свод правил. Доступность зданий и сооружений для маломобильных групп населения. Данный свод правил касается функционально-планировочных элементов зданий и сооружений, их участков или отдельных помещений, доступных для МГН (входные узлы, коммуникации, пути эвакуации, помещения и зоны обслуживания, а также их информационное и инженерное обустройство). В частности, лестницы при входах в общественные помещения должны дублироваться пандусами с уклоном не более 1:20 (5%) или иными средствами подъема (подъемные платформы, лифты и т.д.). Согласно вышеуказанному Своду правил наружные лестницы и пандусы должны иметь поручни с учетом технических требований к опорным стационарным устройствам по ГОСТ Р 51261; размеры входной площадки при открывании дверей наружу должны быть не менее 1,4 x 2,0 или 1,5 x 1,85; размеры входной площадки с пандусом не менее 2,2 x 2,2 м;
3. Условия размещения дополнительного оборудования на фасадах см. лист 6.

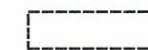


						098-2019-ОФ			
						Колерный паспорт здания по ул.Ласьвинская, 19 в Кировском районе г.Перми			
Изм.	Кол.уч	Лист	Недок.	Подпись	Дата	Торговый центр «Охотный ряд»	Стадия	Лист	Листов
Разраб.		Анашкина		<i>Анашкина</i>	01.19		П	4	8
						Главный фасад	ООО «Архитектурная мастерская «ГОРОД», г.Пермь		

Дворовой фасад



Условные обозначения



- место возможного размещения дополнительного оборудования



- выноска и номер позиции согласно Ведомости отделки фасадов на листе 1

ПРИМЕЧАНИЕ:

- К дополнительному оборудованию относятся: наружные блоки систем вентиляции и кондиционирования, вентиляционные и водосточные трубы; антенны; видеокамеры наружного наблюдения; почтовые ящики; кабельные линии, пристенные электрощиты; флагштоки и так далее;
- Размещение дополнительного оборудования, дополнительных элементов и устройств на фасадах объектов капитального строительства допускается при соблюдении следующих условий:
 - соответствие размещения дополнительного оборудования архитектурному решению фасадов, предусмотренному проектной документацией, в соответствии с которой осуществлено строительство (реконструкция) Объекта, с привязкой к единой (вертикальной, горизонтальной) системе осей фасадов;
 - единая горизонтальная ось - условная прямая линия. Определяется как половина расстояния между верхним и нижним архитектурным элементом (окна, наличники, карниз, фриз и другие), выделяющимся (западающим, выступающим) из плоскости стены;
 - единая вертикальная ось - условная прямая линия. Определяется как половина расстояния между границами одного архитектурного элемента (окна, двери, колонны) либо между двумя архитектурными элементами (окна, двери, колонны);
 - комплексное решение размещения оборудования - единое архитектурное и цветовое решение (в том числе размер, форма, материал);
 - размещение дополнительного оборудования на архитектурных деталях, элементах декора, поверхностях с ценной архитектурной отделкой, а также крепление, ведущее к повреждению архитектурных поверхностей, не допускаются;
- Размещение флагодержателей на фасадах должно соответствовать требованиям п.1.9.7 Постановления администрации г.Перми от 22.02.2017 № 130;
- Размещение антенн на фасадах должно соответствовать требованиям п.п.1.9.8-1.9.10 Постановления администрации г.Перми от 22.02.2017 № 130.

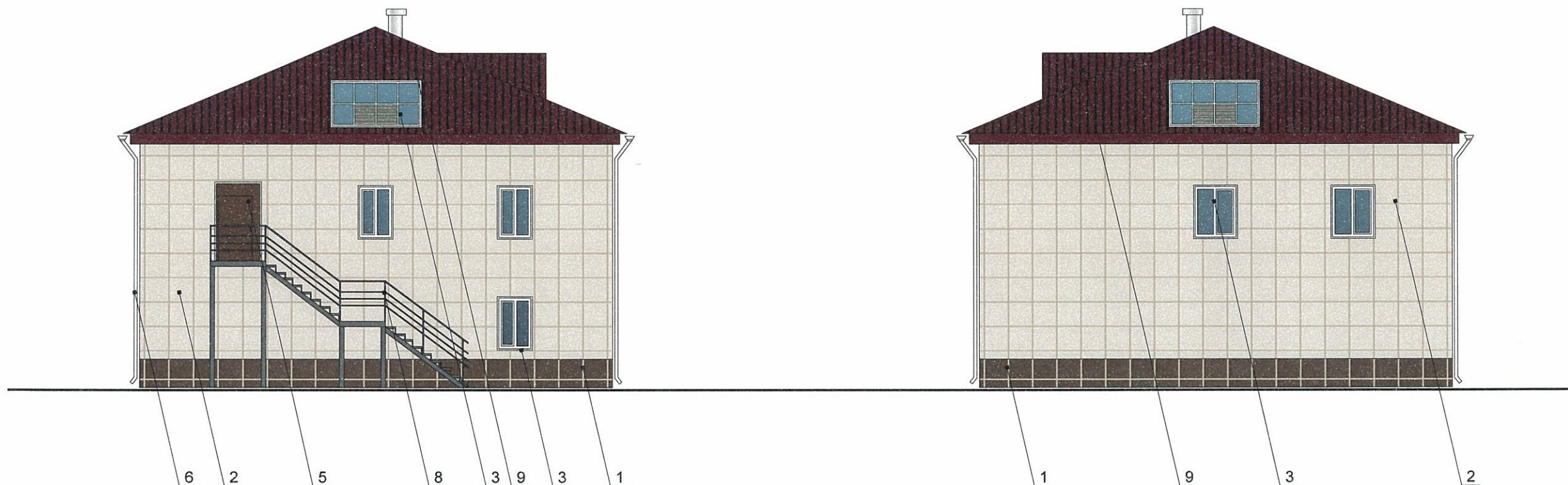


098-2019-ОФ

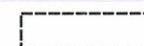
Колерный паспорт здания
по ул.Ласьвинская, 19 в Кировском районе г.Перми

Изм.	Кол.уч	Лист	Недок.	Подпись	Дата				
Разраб.		Анашкина		<i>Анашкина</i>	01.19	Торговый центр «Охотный ряд»	Стадия	Лист	Листов
							П	5	8
Дворовой фасад							ООО «Архитектурная мастерская «ГОРОД», г.Пермь		

Боковой фасад



Условные обозначения



- место возможного размещения дополнительного оборудования



- выноска и номер позиции согласно Ведомости отделки фасадов на листе 1

ПРИМЕЧАНИЕ:

1. В случае, если наружные лестницы при дополнительно устроенных входах в общественные помещения здания выходят за границы предоставленного земельного участка и красные линии квартала, то устройство дополнительных или переустройство существующих входных групп требует получения разрешения в установленном порядке;

2. В случае устройства или переустройства (перепланировки, ремонта, реконструкции) помещений общественного назначения, их входных групп в обязательном порядке должны быть предусмотрены мероприятия по обеспечению доступности данных помещений для маломобильных групп населения, включая инвалидов, использующих кресла-коляски и собак-проводников (далее-МГН) в соответствии с требованиями СП 59.13330.2016 Свод правил. Доступность зданий и сооружений для маломобильных групп населения. Данный свод правил касается функционально-планировочных элементов зданий и сооружений, их участков или отдельных помещений, доступных для МГН (входные узлы, коммуникации, пути эвакуации, помещения и зоны обслуживания, а также их информационное и инженерное обустройство). В частности, лестницы при входах в общественные помещения должны дублироваться пандусами с уклоном не более 1:20 (5%) или иными средствами подъема (подъемные платформы, лифты и т.д.). Согласно вышеуказанному Своду правил наружные лестницы и пандусы должны иметь поручни с учетом технических требований к опорным стационарным устройствам по ГОСТ Р 51261; размеры входной площадки при открывании дверей наружу должны быть не менее 1,4 x 2,0 или 1,5 x 1,85; размеры входной площадки с пандусом не менее 2,2 x 2,2 м;

3. Условия размещения дополнительного оборудования на фасадах см. лист 6.

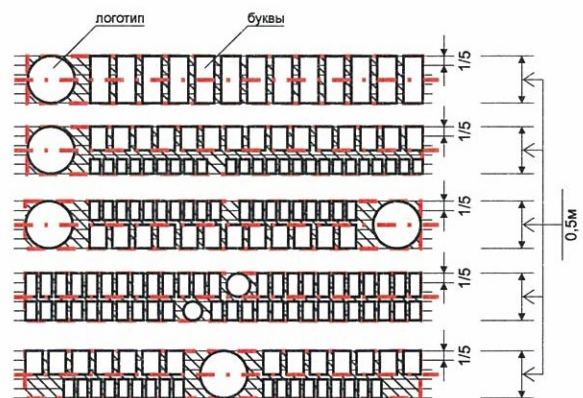


						098-2019-ОФ			
						Коперный паспорт здания по ул.Ласьвинская,19 в Кировском районе г.Перми			
Изм.	Кол.уч	Лист	№док.	Подпись	Дата	Торговый центр «Охотный ряд»	Стадия	Лист	Листов
Разраб.		Анашкина		<i>Анашкина</i>	01.19		П	6	8
						Боковые фасады	ООО «Архитектурная мастерская «ГОРОД», г.Пермь		

Главный фасад



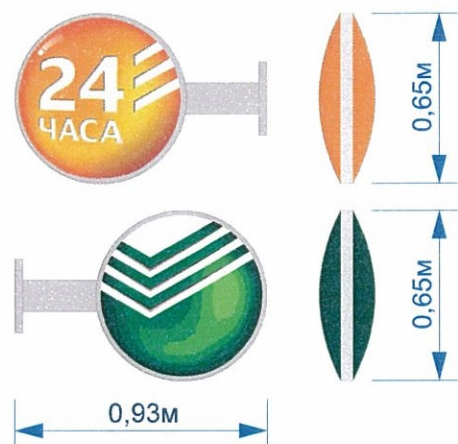
Схемы компоновки объемных букв и/или логотипов, знаков относительно оси и места допустимого размещения объектов городской информации (Стандартные вывески)



Условные обозначения

- - - - - единая горизонтальная ось
- ▨ место допустимого размещения объектов городской информации
- 2 выноска и номер позиции согласно Ведомости размещения объектов городской информации

Панель-кронштейны ПАО Сбербанк



Табличка-режимник ПАО Сбербанк



Вывеска ПАО Сбербанк



ПРИМЕЧАНИЕ:

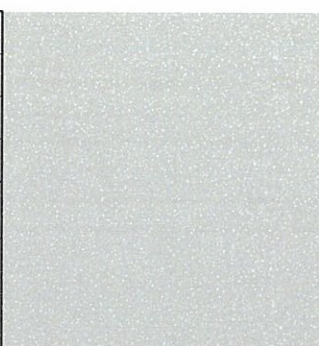
1. Единая горизонтальная ось - это условная прямая линия, относительно которой располагаются вывески. Месторасположение оси на фасаде определяется как половина расстояния между верхним и нижним архитектурным элементом (окна, наличники, карниз, фриз и др.), выделяющимся (западающим, выступающим) из плоскости стены;
2. Размещение вывесок и рекламных конструкций должно осуществляться в границах места допустимого размещения объектов, установленных данным колерным паспортом;
2. Размещение вывесок, обозначенных в данном колерном паспорте только в виде места допустимого размещения (штриховкой), по отношению друг к другу, их конфигурация и наполненность информацией должны соответствовать Стандартным требованиям к вывескам, их размещению и эксплуатации, установленным и утвержденным Постановлением администрации города Перми от 25.10.2016 № 958;
3. В случае, если планируемые к размещению вывески, обозначенные в данном колерном паспорте только в виде места допустимого размещения (штриховкой), не соответствуют стандартам, установленным Постановлением администрации города Перми от 25.10.2016 № 958, потребуются внесение изменений в настоящий колерный паспорт с целью отображения их в реальном виде;
4. Габариты и высота размещения одиночных табличек-режимников должны быть одинаковыми для каждой входной группы;
5. Габариты панно должны быть одинаковыми на протяжении фасада в границах занимаемого организацией помещения. Каждое панно должно быть отцентровано относительно своего поля остекления. Для выклек - должно быть разработано единое художественное решение для фасада в границах занимаемого организацией помещения;
6. Вид вывесок в ночное время (проект подсветки) разрабатывается отдельно;
7. Узлы крепления конструкций к фасаду разрабатываются отдельным рабочим проектом;
8. Размещение вывесок, перекрывающих оконные проемы, а также размещение вывесок на балконах и лоджиях зданий, должно быть согласовано с собственниками помещений, к которым относятся указанные оконные проемы, балконы и лоджии.


Ведомость размещения объектов городской информации


Поз.	Название, тип информации	Эталон цвета	Наличие, тип подсветки
1	Вывеска - объемные буквы и/или логотипы, панель-кронштейны размещенные на направляющих, выкрашенных в цвет фасада. Металл, пластик, пленки	Фирменные цвета	Возможна внутренняя или контурная подсветка
2	Информация - пленочная аппликация в виде текста или контурного изображения на стекле. Площадь выклейки - не более 30% от площади остекления. Самоклеящиеся пленки по стеклу или Вывеска - панно, размещенное в оконном проеме за стеклом. Площадь панно - не более 50% от площади остекления (см. примечание 5). Металл, пластик, пленки	Фирменные цвета	Возможна внутренняя подсветка для панно
3	Табличка-режимник одиночная (см. примечания 4). Металл, пластик, пленки, самоклеящиеся пленки по стеклу	Фирменные цвета	Возможна внутренняя подсветка
4	Знак адресации, таблички подъездов. Металл, пластик, пленки	Стандартный: синий, белый	Возможна внутренняя подсветка


						098-2019-ОФ		
						Колерный паспорт здания по ул.Ласьвинская, 19 в Кировском районе г.Перми		
Изм.	Кол.уч	Лист	Недок.	Подпись	Дата			
Разраб.		Анашкина		<i>Анашкина</i>	01.19	Торговый центр «Охотный ряд»		
						Стадия	Лист	Листов
						п	7	8
						Размещение объектов городской информации		
						ООО «Архитектурная мастерская «ГОРОД», г.Пермь		


Управление архитектуры и городского дизайна
ДГА администрации г.Перми
СООТВЕТСТВУЕТ АРХИТЕКТУРНОМУ
ОБЛИКУ ГОРОДА ПЕРМИ
«16» 01.2019
Внесено С.В. Подпись *С.В. Внесено*

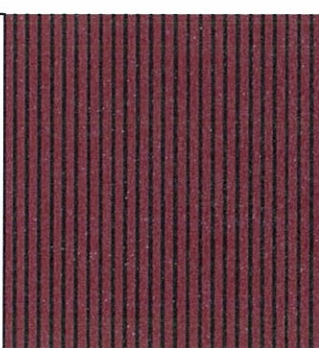
Позиция согласно ведомости отделки фасадов	Координаты цвета RAL 7035	C:	5	
		M:	0	
		Y:	5	
		K:	20	
		R:	203	
		G:	208	
		B:	204	
4				

Позиция согласно ведомости отделки фасадов	Фасадная плитка (керамогранит)	

Позиция согласно ведомости отделки фасадов	Координаты цвета RAL 8011	C:	10	
		M:	60	
		Y:	100	
		K:	80	
		R:	90	
		G:	58	
		B:	41	
5				

Позиция согласно ведомости отделки фасадов	Фасадная плитка (керамогранит)	

Позиция согласно ведомости отделки фасадов	Координаты цвета RAL 7001	C:	10	
		M:	0	
		Y:	0	
		K:	40	
		R:	143	
		G:	153	
		B:	149	
8				

Позиция согласно ведомости отделки фасадов	Металл с покраской атмосферостойкой краской RAL 3011	

СОГЛАСОВАНО
 заместителем начальника ДГА
 г. Пермь - архитектор
 Д.Ю. Лапшин
 16.01.2019

						098-2019-ОФ			
						Колерный паспорт здания по ул.Ласьвинская, 19 в Кировском районе г.Перми			
Изм.	Кол.уч.	Лист	№ док.	Подпись	Дата	Торговый центр «Охотный ряд»	Стадия	Лист	Листов
Разраб.		Анашкина		<i>Анашкина</i>	01.19		П	8	8
						Эталоны колеров	ООО «Архитектурная мастерская «ГОРОД», г.Пермь		