



ДЕПАРТАМЕНТ ГРАДОСТРОИТЕЛЬСТВА И АРХИТЕКТУРЫ
ГОРОДА ПЕРМИ
АДМИНИСТРАЦИЯ ГОРОДА ПЕРМИ

ООО РСМП "ЭНЕРГЕТИК"

от 22.04.2019 № 059-22-01-26-2510

КОЛЕРНЫЙ ПАСПОРТ

АДРЕС ОБЪЕКТА: г.Пермь, административный район Кировский,
улица Ласьвинская, здание № 1

Шифр: 629/18-ПОФ

ПЕРМЬ 2019 г.

Ведомость рабочих чертежей комплекта марки ОФ		
№ п/п	Наименование	Прим.
1	Общие данные, инструкции, ведомость отделки фасадов.	
2	Ситуационный план, пояснительная записка	
3	Фотофиксация фасадов	
4, 5	Главный фасад; Дворовой фасад Боковой фасад, боковой фасад	
6	Размещение объектов городской информации	
7	Эталон колеров	

Ведомость наружной отделки						
Поз.	Элемент фасада	Эталон цвета			Обзнач.	Вид отделки
		RAL 5024	RAL 9010	RAL 5015		
1	Основное поле стен	RAL 5024	RAL 9010	RAL 5015		Штукатурка, окраска атмосферно-стойкой фасадной краской
2	Основное поле стен	RAL 5024	RAL 9010	RAL 5015		Сэндвич панели
3	Входные двери (главный вход ледовая арена)	RAL 9010				Металлопластиковый профиль, теплопакет с прозрачным стеклом
4	Крыльцо входа	RAL 9002				Керамогранитная плитка с шероховатой поверхностью
5	Двери запасного выхода, двери в адм. корпус.	RAL 9002				Металлические, эмаль по металлу
6	Декоративные элементы фасада	RAL 9010				Штукатурка, окраска атмосферно-стойкой фасадной краской
7	Кровля	RAL 9002				Сэндвич панели
8	Козырек	RAL 5015				Атмосферно-стойкая краска по металлу
9	Карниз	RAL 9010				Штукатурка, окраска атмосферно-стойкой фасадной краской
10	Элементы ограждения и пандуса	RAL 9002				Металлические, эмаль по металлу
11	Ворота	RAL 9002				Металлические, эмаль по металлу
12	Цоколь здания	RAL 9002				Керамогранитная плитка

Ведомость наружной отделки (продолжение)				
Поз.	Элемент фасада	Эталон цвета	Обзнач.	Вид отделки
13	Оконные рамы	БЕЛЫЙ RAL 9010		ПВХ профиль, теплопакет с прозрачным стеклом

Ведомость ссылочных и прилагаемых документов		
Обозначение	Наименование	Примечание

ИНСТРУКЦИЯ
о порядке производства работ, связанных с окраской фасадов и всех наружных частей зданий, сооружений, строений, расположенных на территории города Перми

- Окраска фасадов и всех наружных частей зданий, сооружений, строений, ограждений, заборов, павильонов, киосков, ларьков и прочих объектов, расположенных на территории города Перми, может производиться лишь на основании колерного паспорта фасадов на ремонт и окраску, согласованного АПУ г. Перми.
- До начала процесса окраски здания или какого-либо сооружения должны быть произведены работы по капитальному ремонту всех без исключения наружных частей его, подлежащих окраске.
- До начала ремонта зданий, имеющих газосветовую рекламу, сообщить рекламораспространителю о предстоящих работах на фасаде здания с целью сохранения вывесок либо их демонтажу.
- Полуразрушенные и разрушенные архитектурные художественно-скульптурные детали здания, карнизы, колонны, пилястры, капители, фризы, тяги, лепные украшения, барельефы, мозаика, художественная роспись подлежит обязательному восстановлению в своём первоначальном виде.
Категорически запрещается производить окраску здания без предварительного восстановления указанных деталей.
- Металлические поверхности отдельных частей здания, чугунные решётки, перила балконов и лестниц, кронштейны, дверные и оконные приборы, архитектурно-художественные детали перед окраской очищаются от грязи, ржавчины, старой краски и покрываются вновь лишь масляной краской.
- В соответствии с выданными образцами цвета (колерами) на окраску здания организация, производящая ремонт здания, составляет пробные образцы цвета, которые наносятся на видимое место стены.
Проверку и согласование пробного образца цвета (колера), а также готовности поверхности стены и отдельных наружных частей здания к окраске производит уполномоченный представитель АПУ г. Перми. Без указанной проверки и согласования производить окраску фасада категорически воспрещается.
- Домоуправления, организации и учреждения, производящие окраску и связанный с ней ремонт здания, несут полную ответственность за точное выполнение настоящей инструкции и привлекаются к ответственности за нарушение её.
- Цветовая гамма рекламоносителей должна гармонировать с основным колористическим решением фасадов здания.
- По всем вопросам, связанным с производством работ по покраске зданий, необходимо обращаться в АПУ г. Перми. (ул. Сибирская, 15, каб. 316, тел. 212-76-98).

1^й заместитель начальника ДГА г. Перми - главный архитектор
Д.Ю. Паршин

«08» мая 2019 г. 629/18-ПОФ

Изм.	Кол. уч.	Лист	№ док.	Подп.	Дата	Колерный паспорт объекта капитального строительства по ул.Ласьвинская, д.1, Кировского района г.Перми	Стадия	Лист	Листов
Архитектор	Турбин			<i>Турбин</i>	04.19		Колерный паспорт фасадов здания	П	1
Общие данные, инструкции, ведомость отделки фасадов.							ООО "РСМП Энергетик"		

Взам. инв. №

Подп. и дата

Инв. № подл.

Существующее состояние бокового фасада (фотофиксация)



Существующее состояние бокового фасада (фотофиксация)



Существующее состояние главного фасада (фотофиксация)



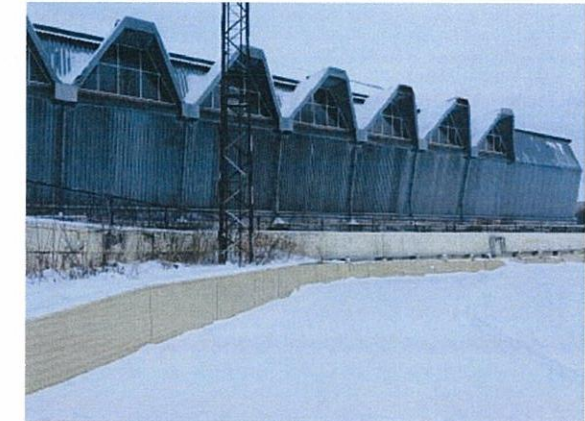
Существующее состояние дворового фасада (фотофиксация)



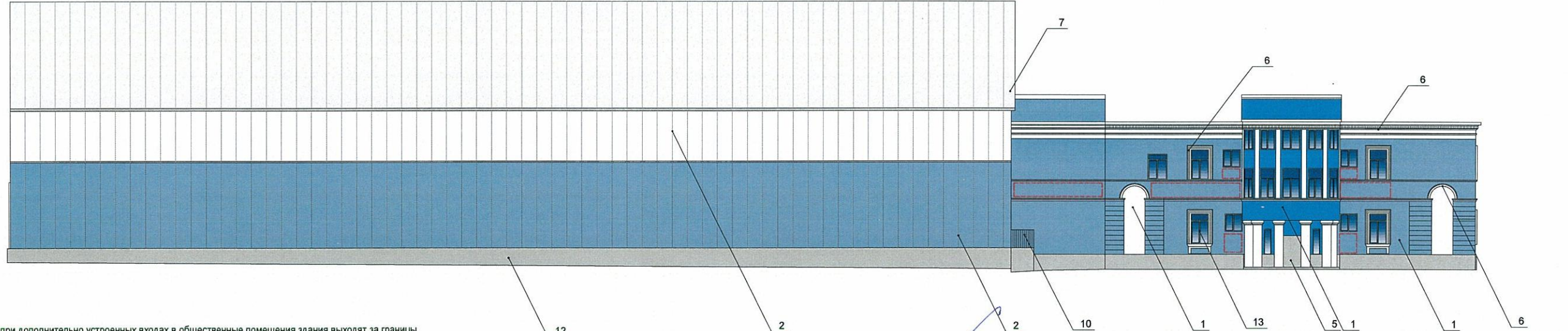
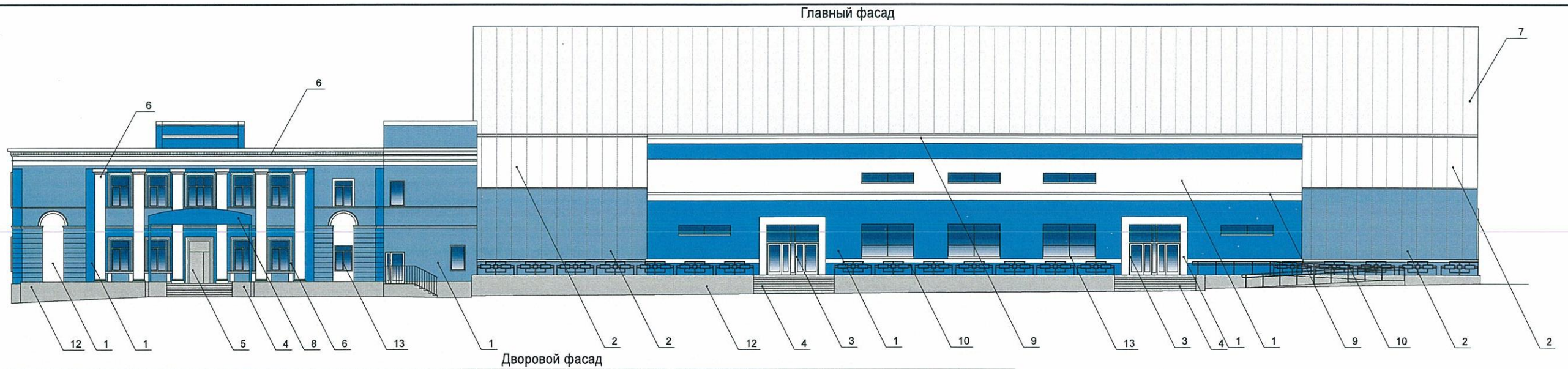
Существующее состояние главного фасада (фотофиксация)



Существующее состояние дворового фасада (фотофиксация)



						629/18-ПОФ			
						Колерный паспорт объекта капитального строительства по ул. Ласьвинская, д.1, Кировского района г.Перми			
Изм.	Кол. уч.	Лист	№ док	Продл.	Дата	Колерный паспорт фасадов здания	Стадия	Лист	Листов
Архитектор	Турбин				04.19		П	3	
						Существующее состояние фасадов, фотофиксация	ООО "РСМП Энергетик"		

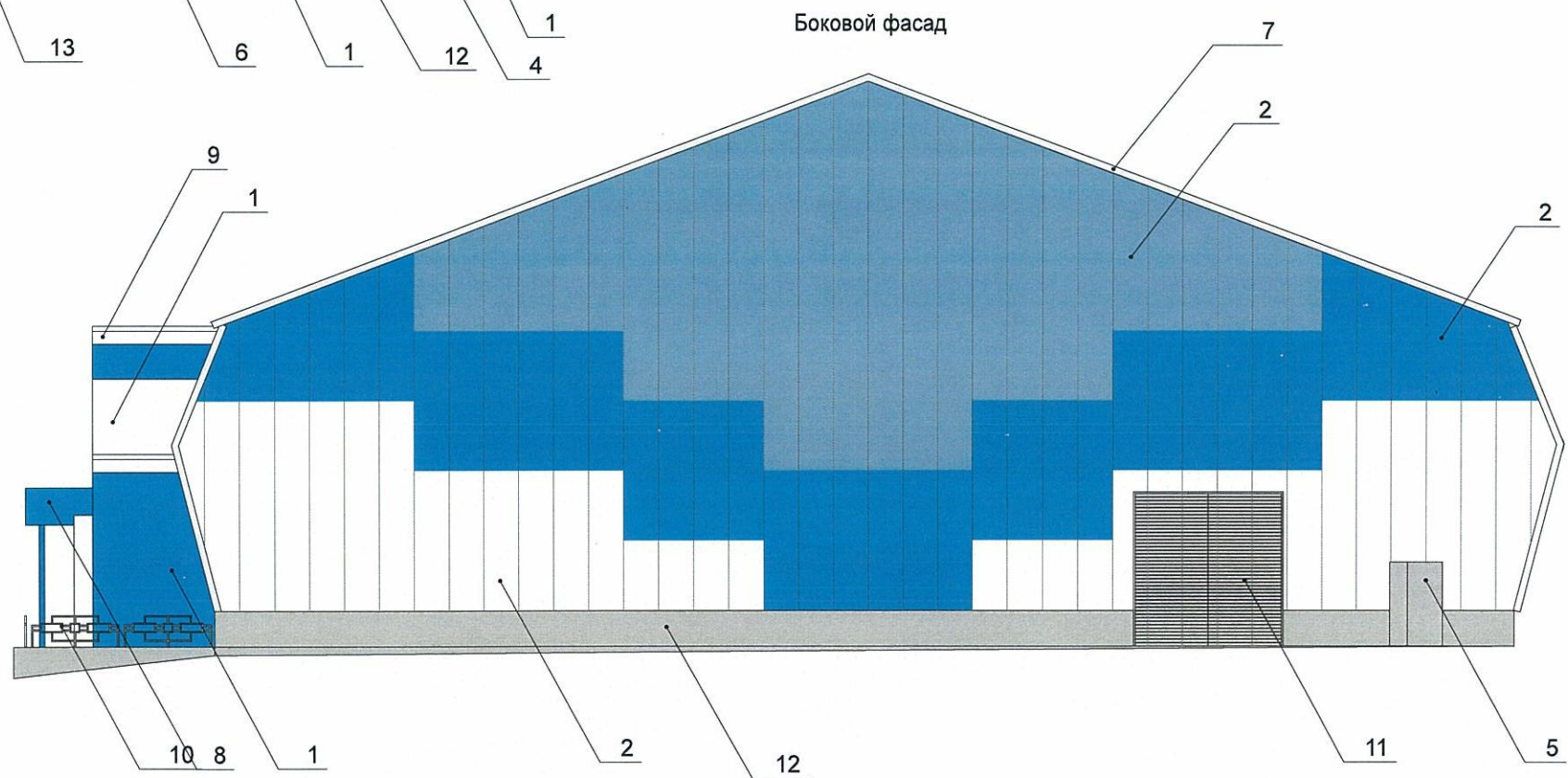
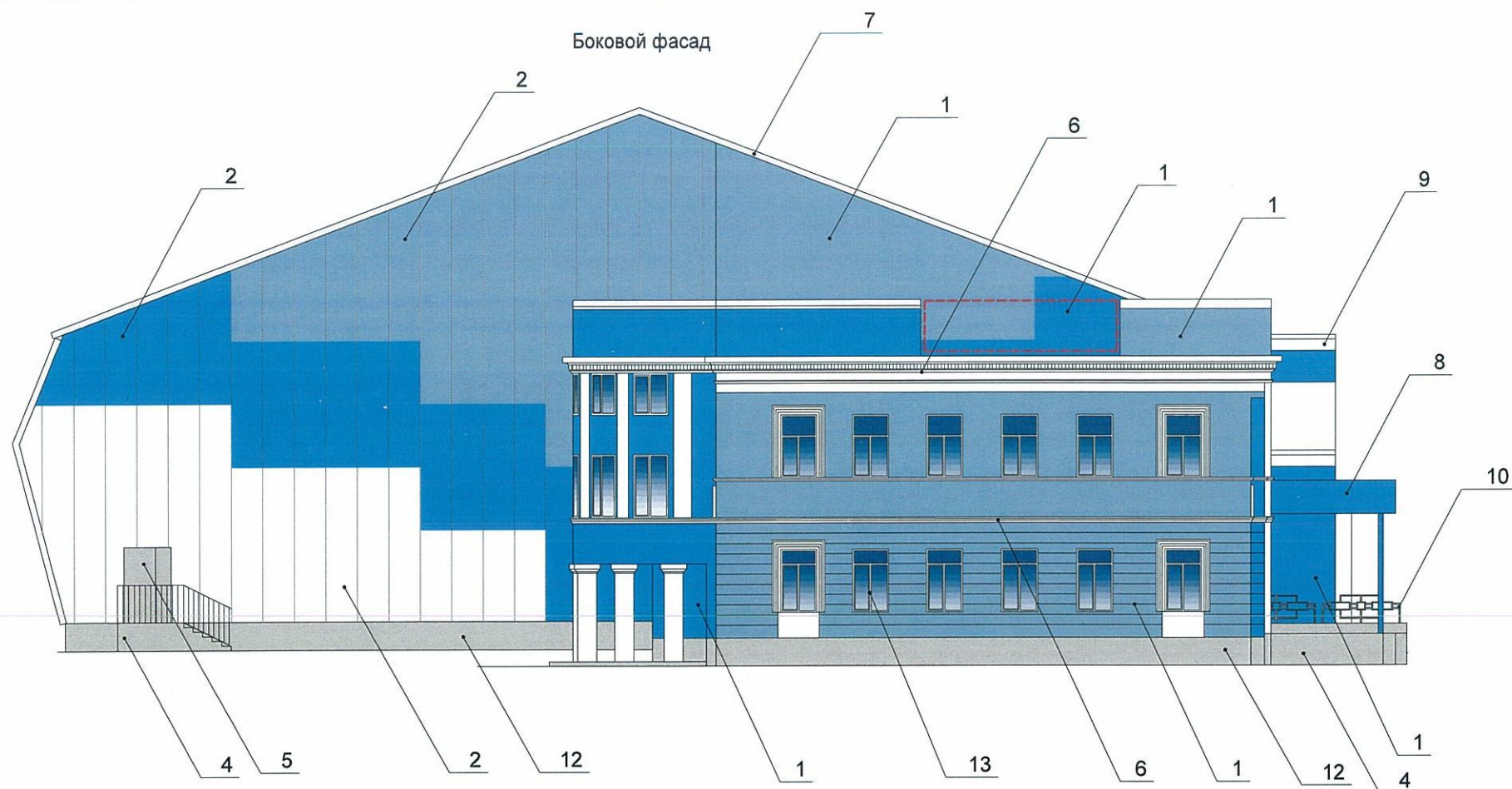


ПРИМЕЧАНИЕ:
 1. В случае, если наружные лестницы при дополнительно устроенных входах в общественные помещения здания выходят за границы предоставленного земельного участка и красные линии квартала, то устройство дополнительных или переустройство существующих входных групп требует получения разрешения в установленном порядке;
 2. В случае устройства или переустройства (перепланировки, ремонта, реконструкции) помещений общественного назначения, их входных групп в обязательном порядке должны быть предусмотрены мероприятия по обеспечению доступности данных помещений для маломобильных групп населения, включая инвалидов, использующих кресла-коляски и собак-проводников (далее-МГН) в соответствии с требованиями СП 59.13330.2016 Свод правил. Доступность зданий и сооружений для маломобильных групп населения. Данный свод правил касается функционально-планировочных элементов зданий и сооружений, их участков или отдельных помещений, доступных для МГН (входные узлы, коммуникации, пути эвакуации, помещения и зоны обслуживания, а также их информационное и инженерное устройство). В частности, лестницы при входах в общественные помещения должны дублироваться пандусами с уклоном не более 1:20 (5%) или иными средствами подъема (подъемные платформы, лифты и т.д.). Согласно вышеуказанному Своду правил наружные лестницы и пандусы должны иметь поручни с учетом технических требований к опорным стационарным устройствам по ГОСТ Р 51261; размеры входной площадки при открытии дверей наружу должны быть не менее 1,4 x 2,0 или 1,5 x 1,85; размеры входной площадки с пандусом не менее 2,2 x 2,2 м.

СОГЛАСОВАНО
 1^й заместитель начальника ДГА
 г. Перми - главный архитектор
 Д.Ю. Лалшин
 08 мая 2019

 -место для размещения дополнительного оборудования

629/18-ПОФ				
Колерный паспорт объекта капитального строительства по ул.Ласьвинская, д.1, Кировского района г.Перми				
Изм.	Кол.уч.	Лист	№ док	Подп.
Архитектор	Турбин			04.19
Колерный паспорт фасадов здания			Стадия	Лист
Главный фасад			П	4
Дворовой фасад			ООО "РСМП Энергетик"	



ПРИМЕЧАНИЕ:

1. Размещение дополнительного оборудования, дополнительных элементов и устройств на фасадах объектов капитального строительства допускается при соблюдении следующих условий:
 - а) единое архитектурное и цветовое решение фасадов (в том числе размер, форма, цвет, материал);
 - б) соответствие архитектурному решению фасадов, предусмотренному проектной документацией, с привязкой к основным композиционным осям фасадов (системе горизонтальных и вертикальных осей);
 - в) соответствие ГОСТам, техническим регламентам, установленным законодательством Российской Федерации в области обеспечения санитарно-эпидемиологического благополучия населения, пожарной безопасности;
2. Размещение наружных блоков систем кондиционирования и вентиляции допускается:
 - а) на кровле объектов капитального строительства;
 - б) на оконных и дверных проемах в единой (вертикальной, горизонтальной) системе осей фасадов, в окнах подвального этажа, в плоскости остекления без выхода за плоскость фасадов с использованием маскирующих ограждений (решеток, жалюзи);
3. Размещение наружных блоков систем кондиционирования и вентиляции на поверхности главных фасадов, в оконных и дверных проемах за плоскостью фасадов не допускается:
 - а) над пешеходными тротуарами;
 - б) на высоте менее 3,0 м от поверхности земли;
4. Антенны должны размещаться:
 - а) на кровле объектов капитального строительства - компактными упорядоченными группами, с использованием единой несущей основы, в том числе с устройством ограждения, а также с учетом требований действующего законодательства;
 - б) на дворовых фасадах, глухих стенах, не просматривающихся с улицы;
 - в) на дворовых фасадах - в простенках между окнами на пересечении вертикальной оси простенка и оси, соответствующей верхней границе проема.



-место для размещения дополнительного оборудования

СОГЛАСОВАНО
1^й заместитель начальника ДГА
г. Перми, главный архитектор
Д.Ю. Лапшин
08 мая 2019

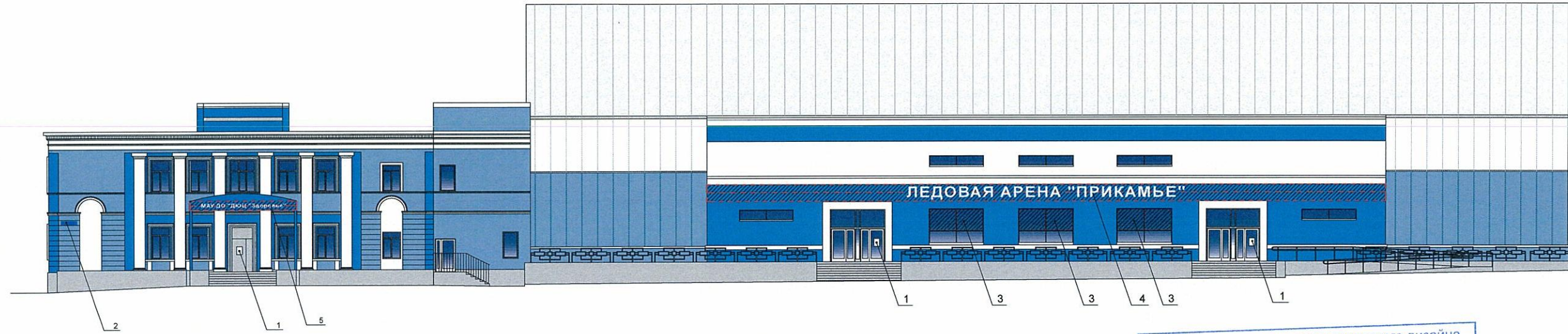
						629/18-ПОФ			
						Колерный паспорт объекта капитального строительства по ул.Ласьвинская, д.1, Кировского района г.Перми			
Изм.	Кол. уч.	Лист	№ док	Подп.	Дата	Колерный паспорт фасадов здания	Стадия	Лист	Листов
Архитектор	Турбин			<i>Турбин</i>	04.19		П	5	
						Боковой фасад Боковой фасад	ООО "РСМП Энергетик"		

Взам. инв. №

Подп. и дата

Инв. № подл.

Главный фасад



Управление архитектуры и городского дизайна
ДГА администрации г.Перми
**СООТВЕТСТВУЕТ АРХИТЕКТУРНОМУ
ОБЛИКУ ГОРОДА ПЕРМИ**
08 мая 2019
Подпись: [Signature]



Ведомость размещения объектов городской информации

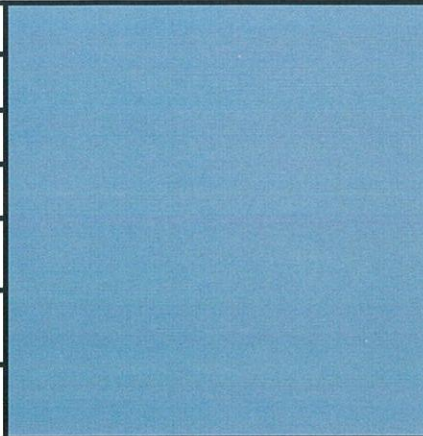
№	тип объекта городской информации, материал, способы крепления	цвет (с указанием RAL)	наличие подсветки
1	Режим работы. Выполнен из оргстекла, пластика, металла, виниловой пленки.	Фирменные цвета	Внутренняя подсветка/ Контурная подсветка/ Без подсветки
2	Знак адресации. Выполнен из оргстекла, пластика, металла.	Синий, белый	При необходимости
3	Пленочная аппликация на стекле в виде текста или контурного изображения площадью не более 30% от площади остекления или вывеска-панно, размещенная в оконном проеме с размером по высоте - половина высоты и по ширине-половина ширины проема.	Фирменные цвета	
4	Объемные буквы и/или логотип без подложки, зафиксированы на металлических направляющих в цвет фасада. Выполнены из оргстекла, пластика, металла.	Фирменные цвета	Внутренняя подсветка/ Контурная подсветка/ Светодиодная
5	Объемные буквы и/или логотип без подложки, зафиксированы на металлических направляющих на козырьке. Выполнены из оргстекла, пластика, металла.	Фирменные цвета	Внутренняя подсветка/ Контурная подсветка/ Светодиодная


ПРИМЕЧАНИЕ:
1. Единая горизонтальная ось - это условная прямая линия, относительно которой располагаются информационные конструкции. Месторасположение оси на фасаде определяется как половина расстояния между верхним и нижним архитектурным элементом (окна, наличники, карниз, фриз и др.), выделяющимся (западающим, выступающим) из плоскости стены;
2. Размещение вывесок и рекламных конструкций должно осуществляться в границах места допустимого размещения объектов, установленных данным колерным паспортом;
3. Размещение вывесок по отношению друг к другу, их конфигурация и наполненность информацией должны соответствовать Стандартным требованиям к вывескам, их размещению и эксплуатации, установленным и утвержденным Постановлением администрации города Перми от 25.10.2016 № 958;
4. В случае, если планируемые к размещению вывески не соответствуют стандартам, установленным Постановлением администрации города Перми от 25.10.2016 № 958, потребуются внесение изменений в настоящий колерный паспорт;
5. Размещение рекламных конструкций производится на основании отдельного разрешения в соответствии с требованиями Решения Пермской городской Думы от 27.01.2009 № 11 «Об утверждении Положения о порядке установки и эксплуатации рекламных конструкций на территории города Перми»;
6. Габариты и высота размещения одиночных табличек-режимников должны быть одинаковыми по всей длине фасада;
7. Высота установки, высота поля и материал исполнения отмеченных вывесок должны быть одинаковыми;
8. Условные обозначения и ведомость размещения рекламоносителей и объектов городской информации см. лист 8.

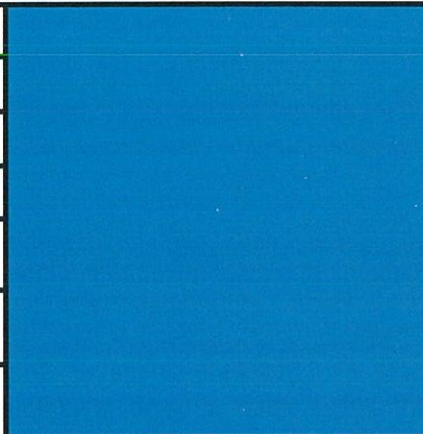
Условные обозначения:
- - - ось размещения объектов городской информации
▨ места возможного размещения вывесок

						629/18-ПОФ		
						Колерный паспорт объекта капитального строительства по ул.Ласьвинская, д. 1, Кировского района г.Перми		
Изм.	Коп. уч.	Лист	№ док.	Подп.	Дата	Стация	Лист	Листов
Архитектор	Турбин				04.19	П	6	
						Колерный паспорт фасадов здания		
						Размещение объектов городской информации		
						ООО "РСМП Энергетик"		

Согласовано
Взам. инв. №
Подп. и дата
Инв. № подл.

позиция ведомости отделки фасадов 1, 2	координаты цвета RAL 5024	C:	70	
		M:	20	
		Y:	10	
		K:	20	
		R:	203	
		G:	141	
		B:	115	

позиция ведомости отделки фасадов 12	координаты цвета RAL 9010	C:	0	
		M:	0	
		Y:	5	
		K:	0	
		R:	247	
		G:	249	
		B:	239	

позиция ведомости отделки фасадов 1,2,8	координаты цвета RAL 5015	C:	100	
		M:	30	
		Y:	0	
		K:	10	
		R:	40	
		G:	116	
		B:	178	

позиция ведомости отделки фасадов 4,5,7,10,11,12	координаты цвета RAL 9002	C:	5	
		M:	0	
		Y:	10	
		K:	10	
		R:	221	
		G:	222	
		B:	212	

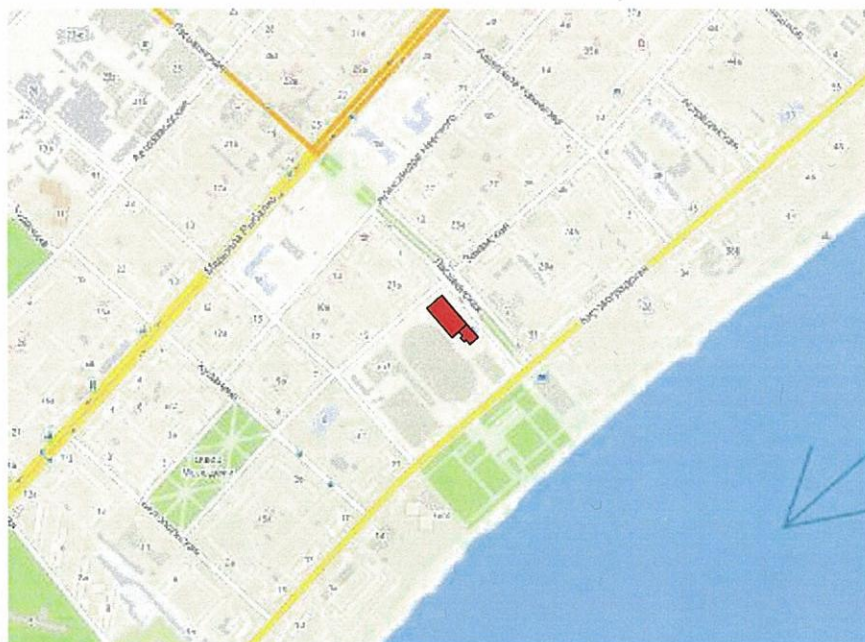
СОГЛАСОВАНО
 14 заместитель начальника ДГА
 г. Перми главный архитектор
 Д.Ю. Лапшин
 08 мая 2019


Взам. инв. №
 Подп. и дата
 Инв. № подл.

						629/18-ПОФ			
						Колерный паспорт объекта капитального строительства по ул.Ласьвинская, д.1, Кировского района г.Перми			
Изм.	Кол. уч.	Лист	№ док	Подп.	Дата	Колерный паспорт фасадов здания	Стадия	Лист	Листов
Архитектор		Турбин		<i>Турбин</i>	04.19		П	7	
						Эталон колеров	ООО "РСМП Энергетик"		



Ситуационный план



 - расположение объекта

Пояснительная записка

Допускается размещение настенных вывесок (далее - вывески) в границах помещения заинтересованного лица в виде:

- отдельно расположенных букв без использования "подложки" (в том числе световых, объёмных, пластиковых, металлических) с использованием неона, выполненных по инновационным технологиям (в том числе с использованием крае освещённых систем, вывесок со светодиодикой);
- вывески должны быть привязаны к композиционным осям фасадов объектов капитального строительства и соответствовать архитектурному решению фасадов.
- Размещение вывесок, табличек на фасадах объектов капитального строительства с несколькими входными группами (входами) должно осуществляться упорядоченно и комплексно, с учётом:
 - сохранения общего архитектурно-художественного, композиционного решения фасадов;
 - единой высоты, толщины вывесок, табличек;
 - единой горизонтальной оси размещения на всём протяжении фасадов;
 - соблюдения требований Федерального закона от 01.06.2005 № 53-ФЗ "О государственном языке Российской Федерации".
- На объекте капитального строительства, оборудованном одной входной группой (входом), предназначенной для более чем двух заинтересованных лиц, вывески заменяются общей табличкой (режимник).
- Допускается выполнение вывески в виде крышной установки, которая размещается на кровле, расположенной над верхним этажом объектов капитального строительства.
- Таблички (режимник) могут быть заменены надписями на стекле витрины, входной двери, выполненными в технике аппликации.

629/18-ПОФ

Колерный паспорт объекта капитального строительства по ул.Ласьвинская, д.1, Кировского района г.Перми

Изм.	Кол. уч.	Лист	№ док	Подп.	Дата
		Турбин		<i>Турбин</i>	04.19

Колерный паспорт фасадов здания

Стадия	Лист	Листов
П	2	

Ситуационный план, пояснительная записка

ООО "РСМП Энергетик"