



ДЕПАРТАМЕНТ ГРАДОСТРОИТЕЛЬСТВА И АРХИТЕКТУРЫ  
АДМИНИСТРАЦИИ ГОРОДА ПЕРМИ

ОБЩЕСТВО С ОГРАНИЧЕННОЙ ОТВЕТСТВЕННОСТЬЮ  
" ПРОЕКТНАЯ КОМПАНИЯ " ПАМИР "

АО " ТАНДЕР "

059-22-01-26-49 от 11.01.2019

## КОЛЕРНЫЙ ПАСПОРТ

АДРЕС ОБЪЕКТА: г.Пермь, Кировский район,  
улица Ласьвинская, здание № 64

ПРОЕКТНАЯ ДОКУМЕНТАЦИЯ

Шифр: 397-2018-ОФ

ПЕРМЬ 2018 г.



ДЕПАРТАМЕНТ ГРАДОСТРОИТЕЛЬСТВА И АРХИТЕКТУРЫ  
АДМИНИСТРАЦИИ ГОРОДА ПЕРМИ

ОБЩЕСТВО С ОГРАНИЧЕННОЙ ОТВЕТСТВЕННОСТЬЮ  
" ПРОЕКТНАЯ КОМПАНИЯ " ПАМИР "

АО " ТАНДЕР "

## КОЛЕРНЫЙ ПАСПОРТ

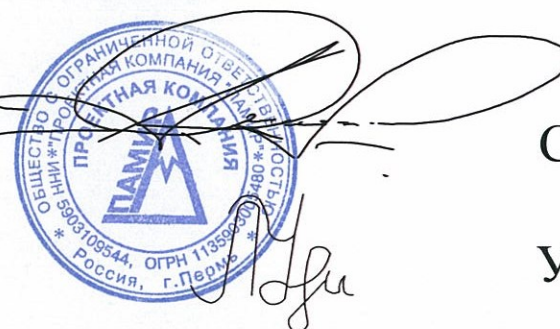
АДРЕС ОБЪЕКТА: г.Пермь, Кировский район,  
улица Ласьвинская, здание № 64

ПРОЕКТНАЯ ДОКУМЕНТАЦИЯ

Шифр: 397-2018-ОФ

Директор

ГИП



Стерхов А.А.

Удинцев П.А.

ПЕРМЬ 2018 г.



### Ведомость чертежей основного комплекта ОФ

Лист	Наименование	Примечание
1	Общие данные	
2	Ведомость отделки фасадов. Ситуационная схема.	
3	Существующее состояние (фотофиксация)	
4	Главный фасад 1-5. Дворовой фасад 5-1.	
5	Боковой фасад А-Г. Боковой фасад Г-А.	
6	Размещение объектов городской навигации.	
7	Архитектурно-художественная подсветка.	
8	Эталоны цветов.	

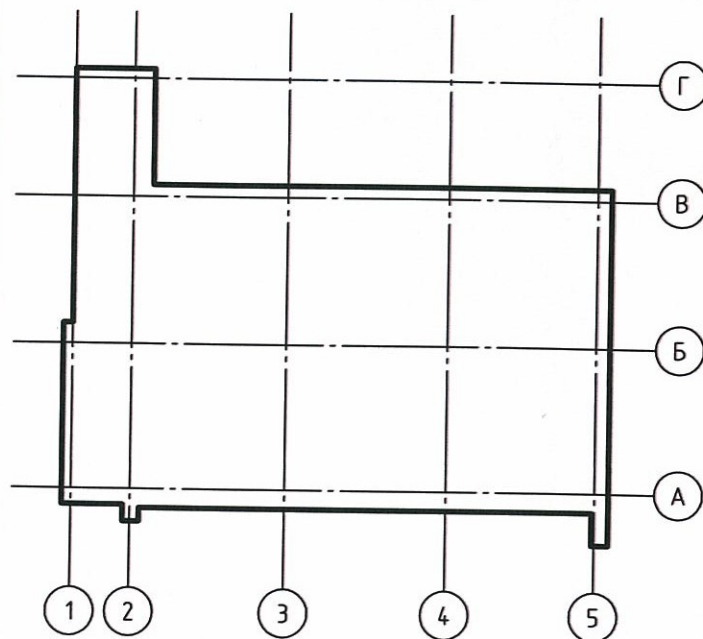
### Ведомость ссылочных и прилагаемых документов

Обозначение	Наименование	Примечание
	<u>Ссылочные документы</u>	
Постановление адм-ции г. Перми от 25.10.2016 № 958	"Об утверждении стандартных требований к вывескам, их размещению и эксплуатации"	
Постановление адм-ции г. Перми от 22.02.2017 № 130	"Об утверждении формы колерного паспорта"	

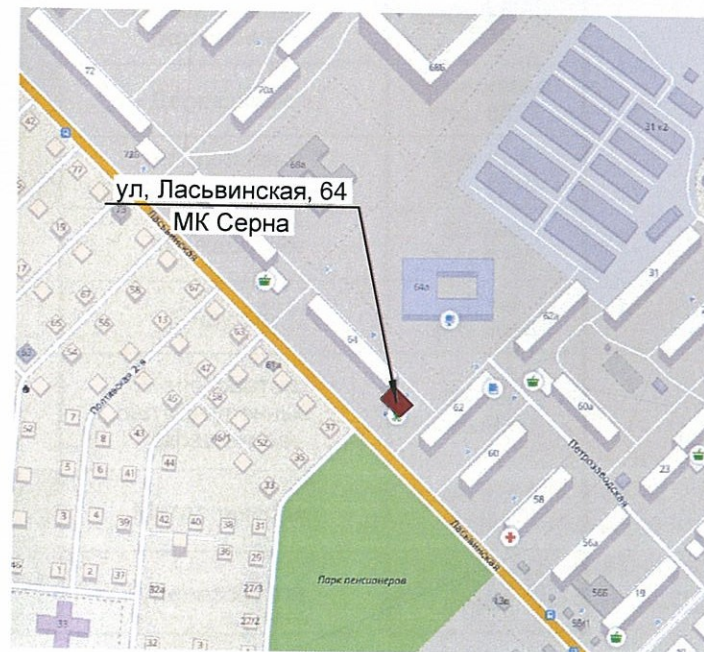
### Пояснительная записка

- Проектные чертежи марки ОФ выполнены на основании:
  - задания заказчика на выполнение проектных работ;
- Исходными данными для разработки проекта послужили:
  - фотофиксационные материалы и натурные исследования;
  - дизайн-макет фасада, выполненный заказчиком.
- Проектом предусмотрен частичный ремонт фасада здания 1-го этажа (главный) в соответствии со стандартом МК 1.3.5 г. Краснодар 2016 г. и стандартом архитектурно-дизайнерских экстерьерных решений.
- В настоящее время состояние фасадов неудовлетворительное. Конструкции крылец не соответствуют стандарту МК 1.3.5.
- Отделка фасадов и всех наружных частей зданий, строений, сооружений и прочих объектов расположенных на территории г.Перми, может производиться лишь на основании колерного паспорта фасадов на ремонт и окраску, согласованных ДГА г.Перми.
- Оформление фасада и цветовые решения:** выполняется в соответствии с дизайн-макетом. Материал отделки - алюминиевые композитные панели розового (RAL 4010), белого (RAL 9003), и серого цвета (RAL 7016). При монтаже композитных панелей необходимо клепки (саморезы) подбирать в один цвет с композитными панелями.
- Крыльцо главного входа:** наружные ступени и пандус облицовываются тротуарной плиткой толщиной не менее 20 мм, стального цвета. Подступенок - бортовой камень. Краевые ступени лестниц выделить тактильной полосой по СП 59.13330.2016.
- Пандус:** выполняется из монолитного железобетона и облицовывается тротуарной плиткой толщиной 20мм, стального цвета. Обязательно использование тактильных плиток и цветных полос.
- Ограждение пандуса:** выполнить согласно СП 59.13330.2016. Ограждающие перила пандуса выполнить из стальной трубы диаметром 50 мм, белого цвета (RAL 9003).
- Освещение:** предусмотрены уличные светодиодные (LED) прожекторы мощностью не более 50Вт, с углом расходимости 120°, световой поток не менее 5500Лм, степень защиты не менее IP54, устанавливаемые перед главным входом. Прожекторы должны быть установлены в уровне верхнего края фриза. Прожектор монтируется на кронштейн, под углом 15 - 20° градусов к горизонту, на стену здания. Частоту установки прожекторов на фасаде принять из расчета 1 прожектор не менее чем на 7,5 метров длины фасада, но не менее 2 шт. Над всеми выходами предусмотрено по одному светильнику НБО/НПО типа "Таблетка".
- Технические решения, принятые в проекте, соответствуют требованиям норм, принятых на территории Российской Федерации и обеспечивают безопасную для жизни и здоровья людей эксплуатацию объекта при соблюдении экологических, санитарно-гигиенических, противопожарных и других мероприятий предусмотренных чертежами.
- Перечень используемых технических регламентов и нормативных документов:
  - Федеральный закон "Технический регламент о требованиях пожарной безопасности" №123-ФЗ от 22.07.2008;
  - СП 118.13330.2012 "Общественные здания и сооружения". Актуализированная редакция СНиП 31-06-2009;
  - СП 59.13330.2016 "Доступность зданий и сооружений для маломобильных групп населения". Актуализированная редакция СНиП 35-01-2001;
  - СП 1.13130.2009 "Системы противопожарной защиты. Эвакуационные пути и выходы";
  - Стандарт строительства, реконструкции и ремонта магазинов формата МК № 1.3.5 г.Краснодар 2016г.

Схема здания



Ситуационная схема



Согласовано

Взам. инв. №

Подп. и дата

Инв. № подл.

<b>397-2018-ОФ</b>											
Колерный паспорт объекта капитального строительства по адресу: г. Пермь, Кировский район, ул. Ласьвинская, 64											
Изм.	Кол. уч.	Лист	№ док.	Подп.	Дата						
Архитектор	Харитонов	Харитонов	Харитонов	Харитонов	12.18						
Капитальный ремонт					<table border="1"> <tr> <td>Стадия</td> <td>Лист</td> <td>Листов</td> </tr> <tr> <td>П</td> <td>1</td> <td>8</td> </tr> </table>	Стадия	Лист	Листов	П	1	8
Стадия	Лист	Листов									
П	1	8									
Общие данные											
ГИП	Удинцев	Удинцев	Удинцев	Удинцев	12.18						
Н.контроль	Удинцев	Удинцев	Удинцев	Удинцев	12.18						



Ведомость отделки фасадов

Поз.	Элемент фасада	Эталон цвета Lab, NCS, RAL	Материал	Примечание
1	Поле стен		Алюминиевые композитные панели	Белый RAL 9003
2	Цоколь		Алюминиевые композитные панели	Серый RAL 7016
3	Оконные переплёты		Металлопластик	Белый RAL 9003
4	Дверные переплеты		Алюминиевый профиль	Белый RAL 9003
5	Дверные полотна		Металлические	Белый RAL 9003
6	Дверные полотна		Металлические, окрашенные	Серый RAL 7036
7	Ограждения		Металлические	Белый RAL 9003, Серый RAL 7047
8	Крыльца		Железобетонные	Серый RAL 7040
9	Цоколь		Штукатурка, окраска	Серый RAL 7047
10	Поле стен		Железобетон	Серый RAL 7044
11	Ограждения балконов		Профнастил	Песочно-желтый RAL 1002
12	Ограждения балконов		Маталлические, окрашенные	Черный RAL 9004
13	Кровля		Профнастил	Серый RAL 7047
14	Козырек		Железобетон, оштукатуренный, окрашенный	Белый Серый RAL 9003, RAL 7036
15	Стойки		Металлические, окрашенные	Серый RAL 7036
16	Выходы на кровлю		Деревянные	Коричневый RAL 8025
17	Поле стен		Алюминиевые композитные панели	Розовый RAL4010
18	Козырек		Поликарбонат	Белый RAL9003
19	Кровля		Ондулин	Белый RAL9003
20	Стены		Железобетон, оштукатуренный, окрашенный	Белый RAL9003
21	Ограждения		Металлические	Серый RAL 7047
22	Вентиляционная шахта		Железобетон	Серый RAL 7040

Инструкция

о порядке производства работ, связанных с окраской фасадов и всех наружных частей зданий, сооружений, строений, расположенных на территории города Перми

1. Окраска фасадов и всех наружных частей зданий, сооружений, строений, ограждений, заборов, павильонов, киосков, ларьков и прочих объектов, расположенных на территории города Перми, может производиться лишь на основании колерного паспорта фасадов на ремонт и окраску, выдаваемых Департаментов градостроительства и архитектуры Администрации города Перми.

2. До начала процесса окраски здания или какого-либо сооружения должны быть произведены работы по капитальному ремонту всех без исключения наружных частей его, подлежащих окраске.

3. До начала ремонта зданий, имеющих газосветовую рекламу, сообщить рекламораспространителю о предстоящих работах на фасаде здания с целью сохранения вывесок либо их демонтажу.

4. Полуразрушенные и разрушенные архитектурные художественно-скульптурные детали здания, карнизы, колонны, пилястры, капители, фризы, тяги, лепные украшения, барельефы, мозаика, художественная роспись подлежат обязательному восстановлению в своём первоначальном виде.

Категорически запрещается производить окраску зданий без предварительного восстановления указанных деталей.

5. Металлические поверхности отдельных частей здания, чугунные решетки, перила балконов и лестниц, кронштейны, дверные и оконные приборы, архитектурно-художественные детали перед окраской очищают от грязи, ржавчины, старой краски и покрываются вновь лишь масляной краской.

6. В соответствии с выданными образцами цвета (колерами) на окраску здания организация, проводящая ремонт здания, составляет пробные образцы цвета, которые наносятся на видное место стены.

Проверку и согласование пробного образца цвета (колера), а также готовности поверхности стены и отдельных наружных частей здания к окраске производит уполномоченный представитель Департамента градостроительства и архитектуры Администрации города Перми. Без указанной проверки и согласования производить окраску фасада категорически воспрещается.

7. Домоуправления, организации и учреждения, производящие окраску и связанный с нею ремонт здания, несут полную ответственность за точное выполнение настоящей инструкции и привлекаются к ответственности за нарушение ее.

8. Цветовая гамма рекламодателя должна гармонировать с основным колористическим решением фасадов здания.

9. В соответствии с Градостроительным кодексом Российской Федерации и Постановлением администрации города Перми от 22.02.2017 № 130 «Об утверждении Порядка и критериев согласования колерного паспорта, требований к содержанию колерного паспорта, формы колерного паспорта» согласованные департаментом градостроительства и архитектуры администрации города Перми проекты колерных паспортов либо проекты изменений в колерные паспорта не являются разрешительной документацией на строительство, реконструкцию объекта капитального строительства; не являются правовым основанием на устройство пристроек, навесов, козырьков.

10. Предметом согласования данного колерного паспорта являются: принятые цветовые решения элементов фасада, применяемые материалы существующего объекта недвижимости, а также определение возможных видов и типов размещения объектов городской информации на нем. Вывески, не соответствующие стандартным требованиям (утверждены Постановлением администрации города Перми от 25.10.2016 № 958), и не зафиксированные в колерном паспорте, подлежат демонтажу.

11. По всем вопросам, связанным с производством работ по окраске зданий, необходимо обращаться в Департамент градостроительства и архитектуры Администрации г. Перми (ул. Сибирская, 15, каб. 314).

Д.Ю. Лапшин  
20.12.19

В соответствии с Градостроительным кодексом Российской Федерации и Постановлением администрации города Перми от 22.02.2017 № 130 «Об утверждении Порядка и критериев согласования колерного паспорта, требований к содержанию колерного паспорта, формы колерного паспорта» согласованные департаментом градостроительства и архитектуры администрации города Перми проекты колерных паспортов либо проекты изменений в колерные паспорта не являются разрешительной документацией на строительство, реконструкцию объекта капитального строительства; не являются правовым основанием на устройство пристроек, навесов, козырьков.

						<b>397-2018-ОФ</b>		
						Колерный паспорт объекта капитального строительства по адресу: г. Пермь, Кировский район, ул. Ласьвинская, 64		
Изм.	Кол. уч.	Лист	№ док.	Подп.	Дата	Капитальный ремонт		
Архитектор	Харитонов			Хар	12.18			
						П	2	
ГИП	Удинцев			Уди	12.18	Ведомость отделки фасадов		
Н.контроль	Удинцев			Уди	12.18			





Главный фасад



Главный фасад



Главный фасад



Боковой фасад



Дворовой фасад



Дворовой фасад



Дворовой фасад



Боковой фасад




Дворовой фасад

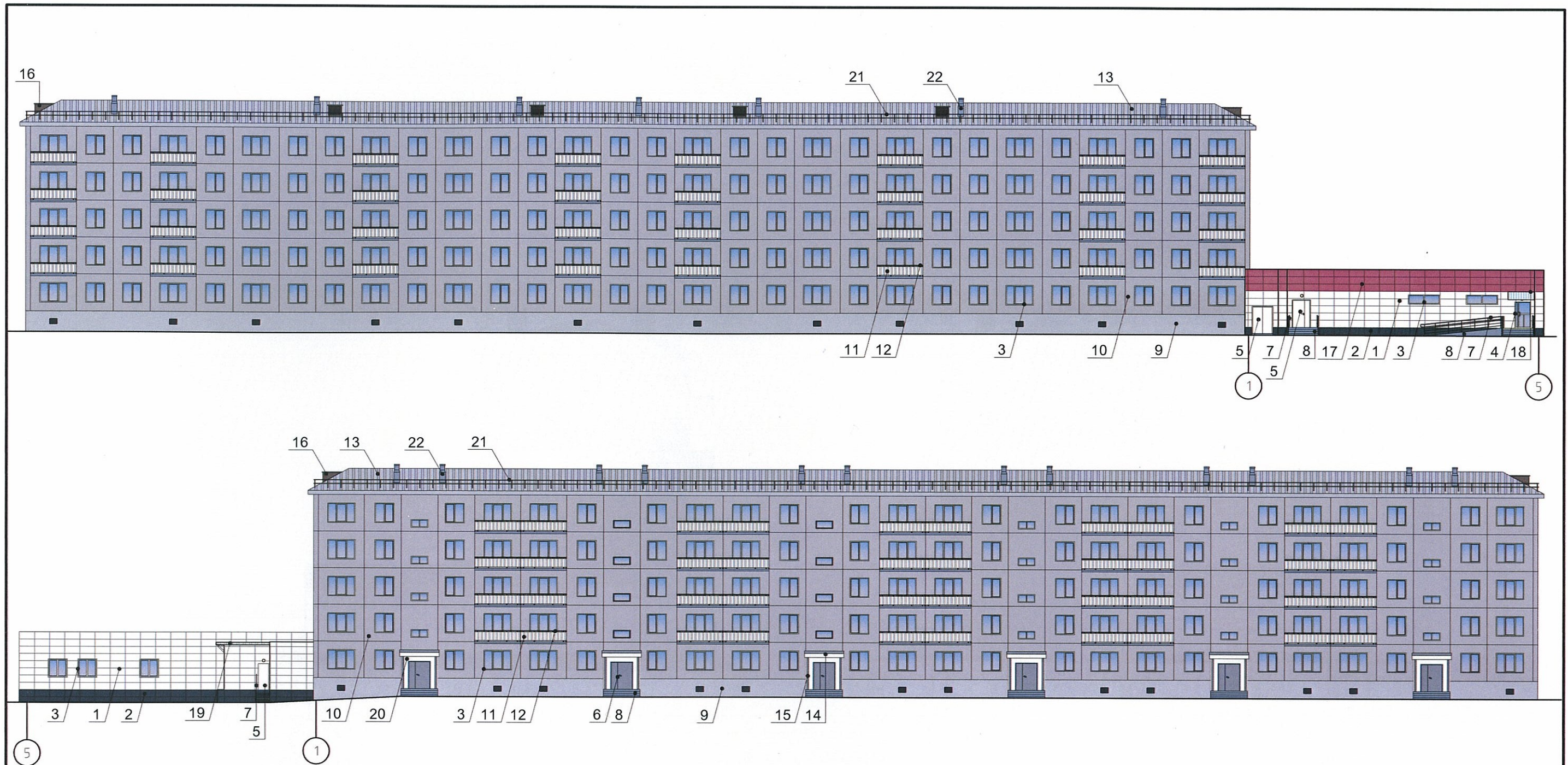


Главный фасад




						<b>397-2018-ОФ</b>			
						Колерный паспорт объекта капитального строительства по адресу: г. Пермь, Кировский район, ул. Ласьвинская, 64			
Изм.	Кол. уч.	Лист	№ док.	Подп.	Дата	Капитальный ремонт	Стадия	Лист	Листов
							П	3	
						Существующее состояние (фотофиксация)	 <b>ООО "ПК "ПАМИР"</b>		
ГИП		Удинцев		<i>Удинцев</i>	12.18				
Н.контроль		Удинцев		<i>Удинцев</i>	12.18				

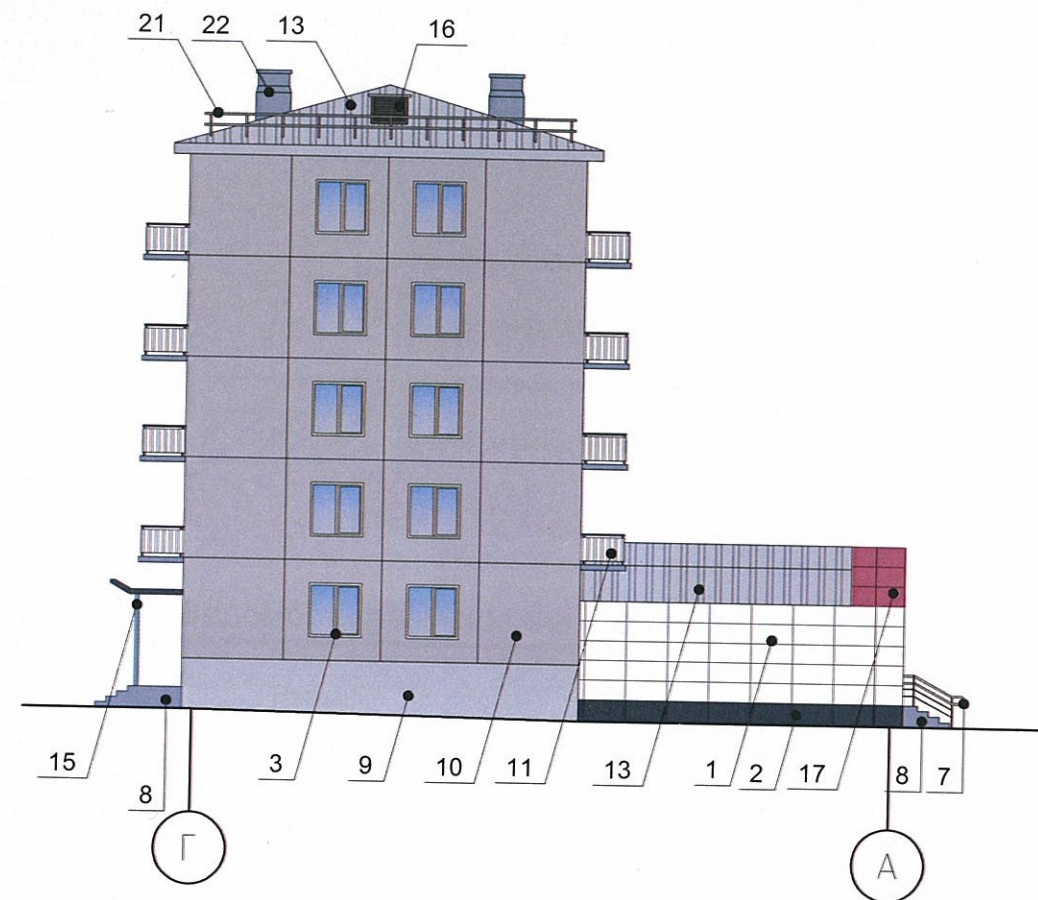
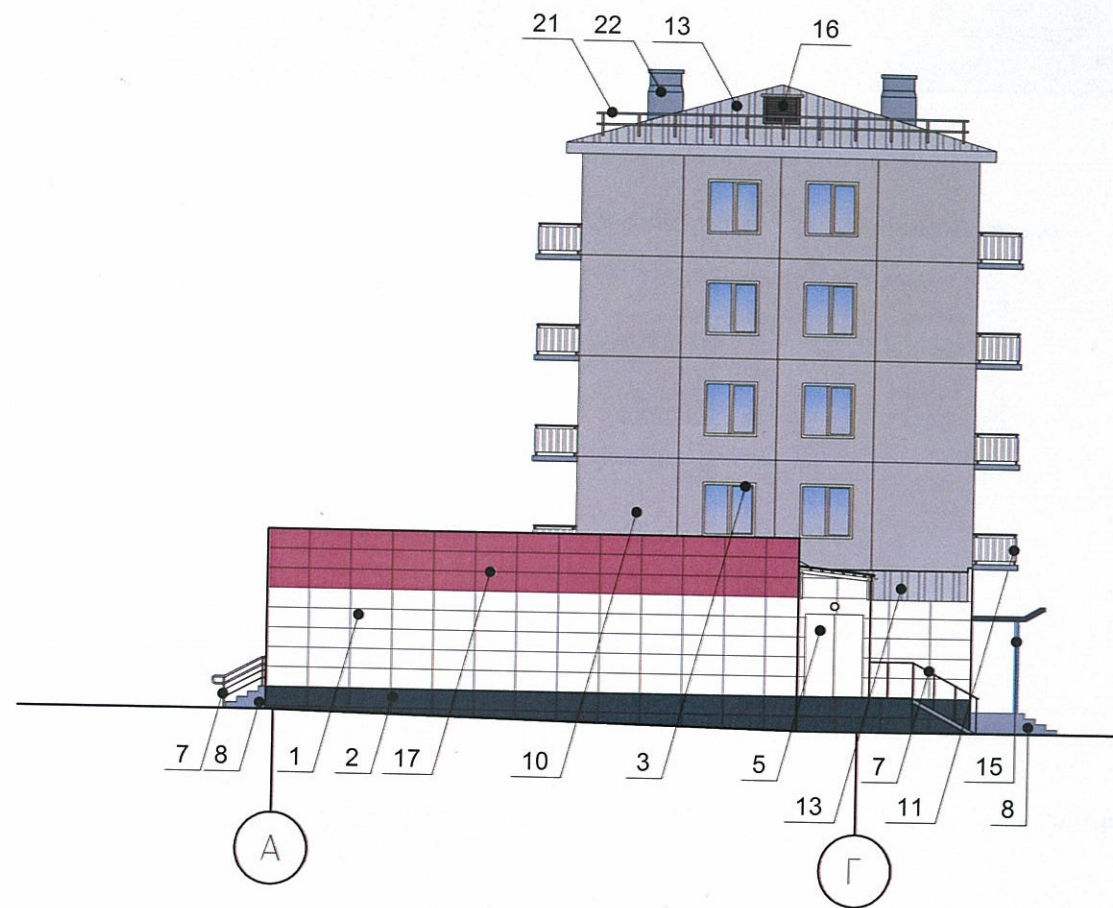





СОГЛАСОВАНО  
 1<sup>й</sup> заместитель начальника ДГА  
 г. Пермь - главный архитектор  
 Д.Ю. Лапшин  
 "08" 02 20 19

						<b>397-2018-ОФ</b>			
						Колерный паспорт объекта капитального строительства по адресу: г. Пермь, Кировский район, ул. Ласьвинская, 64			
Изм.	Кол. уч.	Лист	№ док.	Подп.	Дата	Капитальный ремонт	Стадия	Лист	Листов
Архитектор	Харитонов			<i>Харитонов</i>	12.18		П	4	
						Главный фасад 1-5 Дворовой фасад 5-1			
ГИП	Удинцев			<i>Удинцев</i>	12.18				
Н.контроль	Удинцев			<i>Удинцев</i>	12.18				

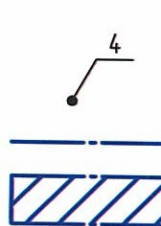
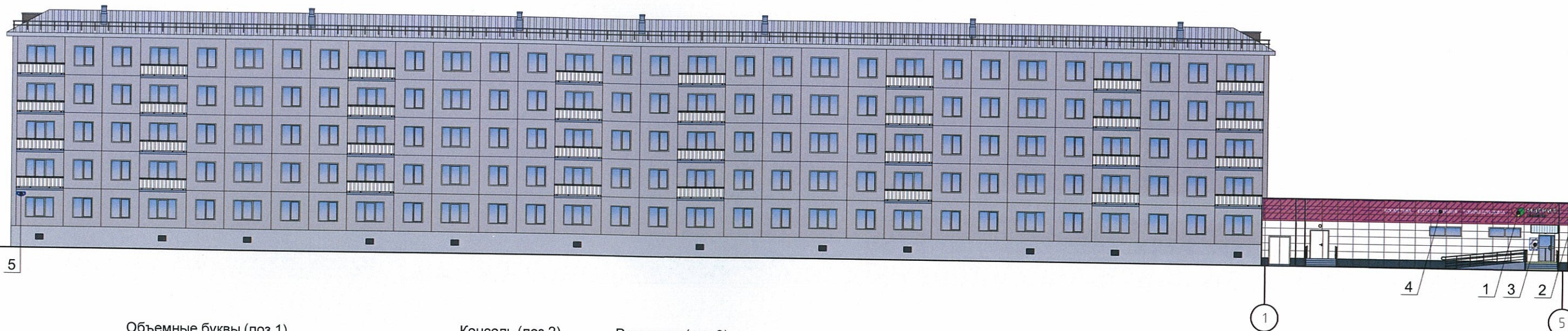




СОГЛАСОВАНО  
 1-й заместитель начальника ДГА  
 г. Пермь - главный архитектор  
 Д.Ю. Лапшин  
 08.02 2019

						<b>397-2018-ОФ</b>			
						Колерный паспорт объекта капитального строительства по адресу: г. Пермь, Кировский район, ул. Ласьвинская, 64			
Изм.	Кол. уч.	Лист	№ док.	Подп.	Дата	Капитальный ремонт	Стадия	Лист	Листов
Архитектор	Харитонов			<i>Харитонов</i>	12.18		П	5	
ГИП						Боковой фасад А-Г			
Н.контроль						Боковой фасад Г-А			





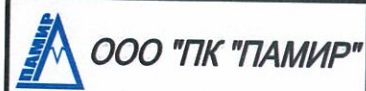
Условные обозначения:  
 4 номер вывески  
 --- ось размещения городской информации  
 [hatched] место размещения городской информации

Управление архитектуры и городского дизайна  
 ДКА администрации г.Перми  
**СООТВЕТСТВУЕТ АРХИТЕКТУРНОМУ  
 ОБЛИКУ ГОРОДА ПЕРМИ**  
 «08» 02 / 2019  
 Каряев С.А. Подпись

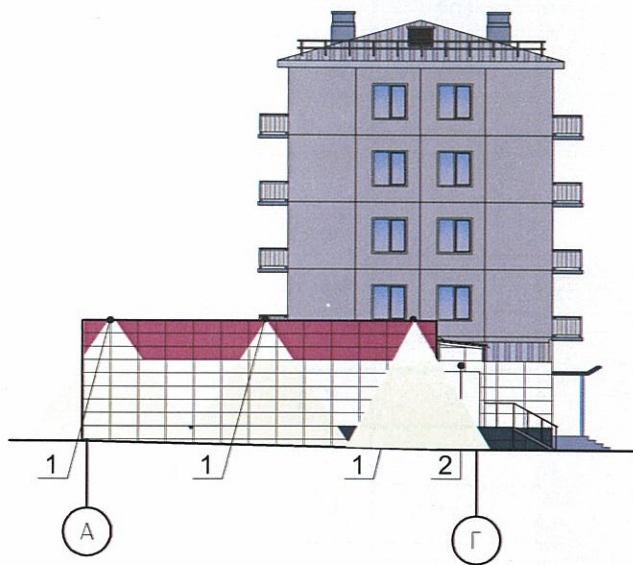
1. Вывески устанавливаются согласно постановления (ОМСУ) от 25.10.2016 № 958 "Об утверждении Стандартных требований к вывескам, их размещению и эксплуатации" и постановления от 22.02.2017 № 130 "Об утверждении формы колерного паспорта".
2. Размещение вывесок и рекламных конструкций должно осуществляться в границах места допустимого размещения объектов, установленных данным колерным паспортом;
3. Размещение вывесок по отношению к друг к другу, их конфигурация и наполненность информацией должны соответствовать Стандартным требованиям к вывескам, их размещению и эксплуатации, установленным и утвержденным Постановлением администрации города Перми от 25.10.2016 № 958;
4. В случае, если планируемые к размещению вывески не соответствуют Постановлению администрации города Перми от 25.10.2016 № 958, потребуется внесение изменений в настоящий колерный паспорт;
5. Размещение рекламных конструкций производится на основании отдельного разрешения в соответствии с требованиями Решения Пермской городской Думы от 27.01.2009 № 11 «Об утверждении Положения о порядке установки и эксплуатации рекламных конструкций на территории города Перми»;
6. Единая горизонтальная ось - это условная прямая линия, относительно которой располагаются информационные конструкции. Месторасположение оси на фасаде определяется как половина расстояния между верхним и нижним архитектурным элементом (окна, наличники, карниз, фриз и др.), выделяющимся (западающим, выступающим) из плоскости стены;
7. Вывески №1 и №4 устанавливаются без подложки. Вывески из объемных букв.
8. Консоль (поз. № 2) монтируется не выше 4 м. Консоль устанавливается в зоне пешеходного и транспортного трафика, с которого не просматриваются основные элементы рекламы, но который необходимо задействовать в плане привлечения посетителей.
9. Таблички режима работы устанавливаются на высоте 1,1 м по нижнему краю, на расстоянии 100 мм от дверного проема, таблички размерами 650x450 мм.

Ведомость размещения объектов городской информации

№ п/п	Название, тип рекламы	Цветовая гамма	Наличие, тип подсветки
1	Вывеска лайт-бокс (ОСОБ) с объемными буквами 3275x637 мм, 1 шт.	Фирменные цвета	Внутренняя подсветка
2	Консоль (светодиодный короб, толщиной до 150 мм)	Фирменные цвета	Внутренняя подсветка
3	Режимник. Оргстекло, пластик, аппликация	Фирменные цвета	Без подсветки
4	Вывеска "КБТ" с объемными белыми буквами "косметика бытовая химия товары для дома" высота 210 мм	Фирменные цвета	Без подсветки
5	Знак адресации. Металл, пластик	Синий, белый	Без подсветки

						<b>397-2018-ОФ</b>			
						Колерный паспорт объекта капитального строительства по адресу: г. Пермь, Кировский район, ул. Ласьвинская, 64			
Изм.	Кол. уч.	Лист	№ док.	Подп.	Дата	<b>Капитальный ремонт</b>	Стадия	Лист	Листов
Архитектор	Харитонов	Харитонов	Харитонов	Харитонов	12.18		П	6	
ГИП	Удинцев	Удинцев	Удинцев	Удинцев	12.18	Размещение объектов городской информации			
Н.контроль	Удинцев	Удинцев	Удинцев	Удинцев	12.18				





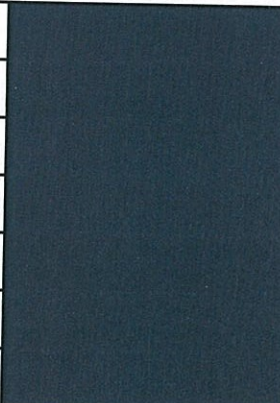
Условные обозначения:  
номер позиции


1. На главном и торцевом фасаде предусмотрены уличные светодиодные (LED) прожекторы (поз. 1).
2. Над главным входом, эвакуационным выходом и выходом дебаркадера предусмотрено по одному светильнику НБО/НПО типа "Таблетка" (поз. 2).


						<b>397-2018-ОФ</b>			
						Колерный паспорт объекта капитального строительства по адресу: г. Пермь, Кировский район, ул. Ласьвинская, 64			
Изм.	Кол. уч.	Лист	№ док.	Подп.	Дата	Капитальный ремонт	Стадия	Лист	Листов
Архитектор	Харитонов	Харитонов	Харитонов	Харитонов	12.18		п	7	
						Архитектурно-художественная подсветка			
ГИП	Удинцев	Удинцев	Удинцев	Удинцев	12.18				
Н.контроль	Удинцев	Удинцев	Удинцев	Удинцев	12.18				

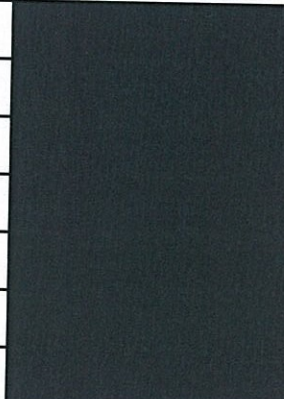


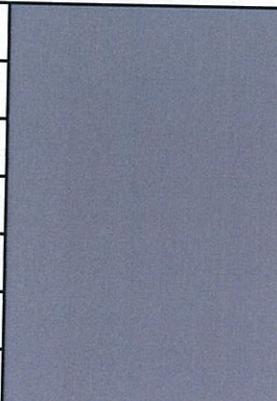
1, 3, 4, 5, 7, 11, 14, 18, 19, 20	RAL 9003	C:	0	Белый
		M:	0	
		Y:	0	
		K:	0	
		R:	244	
		G:	248	
		B:	244	

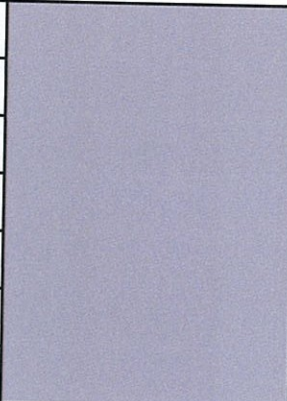
2	RAL 7016	C:	100	
		M:	50	
		Y:	30	
		K:	60	
		R:	55	
		G:	63	
		B:	67	


17	RAL 4010	C:	0	
		M:	100	
		Y:	0	
		K:	0	
		R:	198	
		G:	54	
		B:	120	

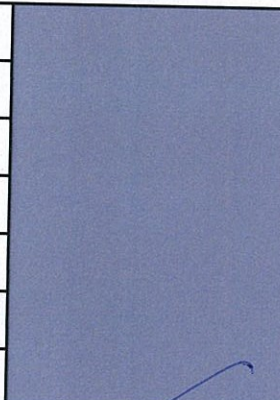
7, 9, 13, 21	RAL 7047	C:	0	
		M:	0	
		Y:	0	
		K:	12	
		R:	207	
		G:	208	
		B:	207	

12	RAL 9004	C:	100	
		M:	100	
		Y:	100	
		K:	75	
		R:	46	
		G:	48	
		B:	50	


6, 8, 14, 15	RAL 7036	C:	30	
		M:	30	
		Y:	20	
		K:	10	
		R:	154	
		G:	150	
		B:	151	

10	RAL 7044	C:	10	
		M:	10	
		Y:	10	
		K:	10	
		R:	189	
		G:	189	
		B:	178	

16	RAL 8025	C:	40	
		M:	50	
		Y:	60	
		K:	40	
		R:	117	
		G:	92	
		B:	73	

8, 22	RAL 7040	C:	20	
		M:	5	
		Y:	10	
		K:	40	
		R:	157	
		G:	163	
		B:	166	

СОГЛАСОВАНО  
1<sup>й</sup> заместитель начальника ДГА  
г. Пермь главный архитектор  
Д.Ю. Лапшин  
08.02.2019

						<b>397-2018-ОФ</b>			
						Колерный паспорт объекта капитального строительства по адресу: г. Пермь, Кировский район, ул. Ласьвинская, 64			
Изм.	Кол. уч.	Лист	№ док.	Подп.	Дата	Капитальный ремонт	Стадия	Лист	Листов
Архитектор				Харитонов	12.18		П	8	
						Эталоны цветов			
ГИП				Удинцев	12.18				
Н.контроль				Удинцев	12.18				