



ДЕПАРТАМЕНТ ГРАДОСТРОИТЕЛЬСТВА И АРХИТЕКТУРЫ
АДМИНИСТРАЦИИ ГОРОДА ПЕРМИ

ПРОИЗВОДСТВЕННО-РЕКЛАМНАЯ КОМПАНИЯ «УРА!»

059-22-01-26-4053 от 02.07.2019

КОЛЕРНЫЙ ПАСПОРТ

АДРЕС ОБЪЕКТА: г. Пермь, административный район Кировский,
улица Ласьвинская, здание (строение) № 98к

№ 027/98 АР

ПЕРМЬ 2019г.

Ведомость чертежей комплекта марки ОФ

Лист	Наименование	Примечания
1	Общие данные	
2	Ситуационный план-схема	
3	Существующее состояние фасадов	
4	Фасад в осях А-Б	
5	Фасад в осях Б-А	
6	Фасад в осях 1-2, 2-1, 3-4, 4-3	
7	Размещение объектов городской информации. Фасад в осях А-Б	
8	Размещение объектов городской информации. Фасад в осях 2-1	
9	Архитектурно-художественная подсветка	
10	Эталоны колеров	

Ведомость отделки фасада

ПОЗ.	ЭЛЕМЕНТ ФАСАДА	ЭТАЛОН ЦВЕТА	ОБОЗН.	ВИД ОТДЕЛКИ	ПРИМ.
1	Основное поле стен 1		RAL 5005 RAL 9002	Сэндвич панели	
2	Основное поле стен 2		RAL 9006 RAL 7004	Сэндвич панели	
3	Окна		RAL 5005 RAL 9010	Пластиковые в комплекте	
4	Двери		RAL 9010	Пластиковые в комплекте	
5	Витраж входной группы		RAL 9010	Пластиковые	
6	Ограждение			Металлические хромированные	
7	Металлические детали		RAL 7004	Металлические крашенные в заводских условиях	
8	Двери служебного входа		RAL 9010	Пластиковые в комплекте	
9	Основное поле цоколь		RAL 7005	Штукатурка фасадная	
10	Кровля		RAL 7004	Профнастил	

СОГЛАСОВАНО
1^й заместитель начальника ДГА
г. Перми - главный архитектор
И.Ю. Лапшин
Карасев С.А.

ИНСТРУКЦИЯ

о порядке производства работ, связанных с окраской фасадов и всех наружных частей зданий, сооружений, строений, расположенных на территории города Перми

- Окраска фасадов и всех наружных частей зданий, сооружений, строений, ограждений, заборов, павильонов, киосков, ларьков и прочих объектов, расположенных на территории города Перми, может производиться лишь на основании колерного паспорта фасадов на ре-монт и окраску, выдаваемых ДПиР г. Перми.
- До начала процесса окраски здания или какого-либо сооружения должны быть произведены работы по капитальному ремонту всех без исключения его наружных частей, подлежащих окраске.
- До начала ремонта зданий, имеющих рекламные конструкции расположенные на его стенах и крыше, сообщить рекламораспространителю о предстоящих работах на фасадах здания с целью сохранения вывесок либо их демонтажу.
- Полуразрушенные и разрушенные архитектурные, художественно-скульптурные детали здания, карнизы, колонны, пилястры, капители, фризы, тяги, лепные украшения, барельефы, мозаика, художественная роспись подлежат обязательному восстановлению в своем первоначальном виде.
Категорически запрещается производить окраску здания без предварительного восстановления указанных деталей.
- Металлические поверхности отдельных частей здания, чугунные решетки, перила балконов и лестниц, кронштейны, дверные и оконные приборы, архитектурно-художественные детали перед окраской очищаются от грязи, ржавчины, старой краски и по-кряваются вновь лишь масляной краской.
- В соответствии с выданными образцами цвета (колерами) на окраску здания организация, производящая ремонт здания, составляет пробные образцы цвета, которые наносятся на видное место стены.
Проверку и согласование пробного образца цвета (колера), а также готовности поверхности стены и отдельных наружных частей здания к окраске производит уполномоченный представитель ДПиР г. Перми. Без указанной проверки и согласования производить окраску фасадов категорически воспрещается.
- Домоуправления, организации и учреждения, производящие окраску и связанный с ней ремонт здания, несут полную ответственность за точное выполнение настоящей инструкции и привлекаются к ответственности за её нарушение.
- Цветовая гамма рекламоносителей должна гармонизировать с основным колористическим решением фасадов здания.
- По всем вопросам, связанным с производством работ по покраске зданий, необходимо обращаться в ДГА г. Перми. (ул. Сибирская, 15, каб. 316, тел. 212-76-98)

Пояснительная записка

Материалы и технология проведения работ.

Для обеспечения долговечности декоративно-защитных фасадных покрытий и увеличения срока межремонтных работ в первую очередь необходимо производить работы по ремонту системы водоотвода (металлические открытые контура здания и выступающих элементов сливы водостоки, гидроизоляция) для полного отвода воды от здания.

* Работы производить в соответствии со СНиП 3.04.01-87 «Изоляционные и отделочные покрытия», ТР 79-98 «Технические рекомендации по подготовке поверхностей наружных и ограждающих конструкций жилых и общественных зданий под отделку при их реконструкциях и ремонте», ТР 85-89 «Технические рекомендации по входному контролю качества материалов, применяемых для отделки фасадов».

Для производства ремонта фасад необходимо очистить от грязи водой аппаратом высокого давления, или вручную, с использованием при надобности специальных химических препаратов.

- Установка и разборка наружных лесов с защитной сеткой.
- При наличии трещин в кладке из необходимо заделать специальным раствором.
- Очистить швы от старого раствора, заполнить клеевым раствором.
- При раскрашивании кирпича произвести его полную замену.
- Покрывать восстановленную поверхность фасадов специальным составом с водоотталкивающими свойствами.

В соответствии с Градостроительным кодексом Российской Федерации и Постановлением администрации города Перми от 22.02.2017 № 130 «Об утверждении Порядка и критериев согласования колерного паспорта, требований к содержанию колерного паспорта, формы колерного паспорта» согласованные департаментом градостроительства и архитектуры администрации города Перми проекты колерных паспортов либо проекты изменений в колерные паспорта не являются разрешительной документацией на строительство, реконструкцию объекта капитального строительства; не являются правовым основанием на устройство пристроек, навесов, козырьков.

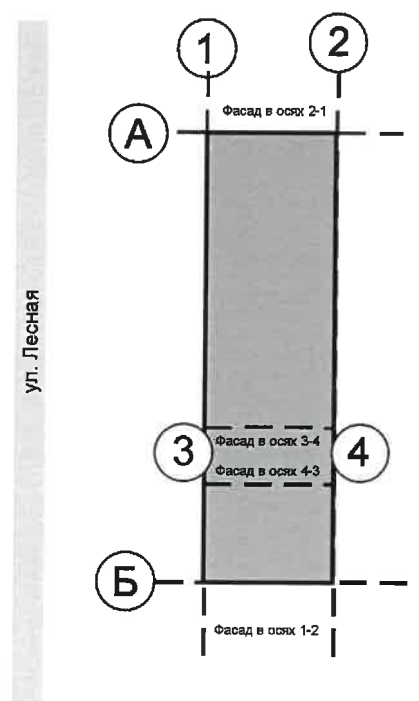
Предметом согласования данного колерного паспорта являются: принятые цветовые решения элементов фасада, применяемые материалы существующего объекта недвижимости, а также определение возможных видов и типов размещения объектов городской информации на нем. Вывески, не соответствующие стандартным требованиям (утверждены Постановлением администрации города Перми от 25.10.2016 № 958), и не зафиксированные в колерном паспорте, подлежат демонтажу.

№ 027/98 АР

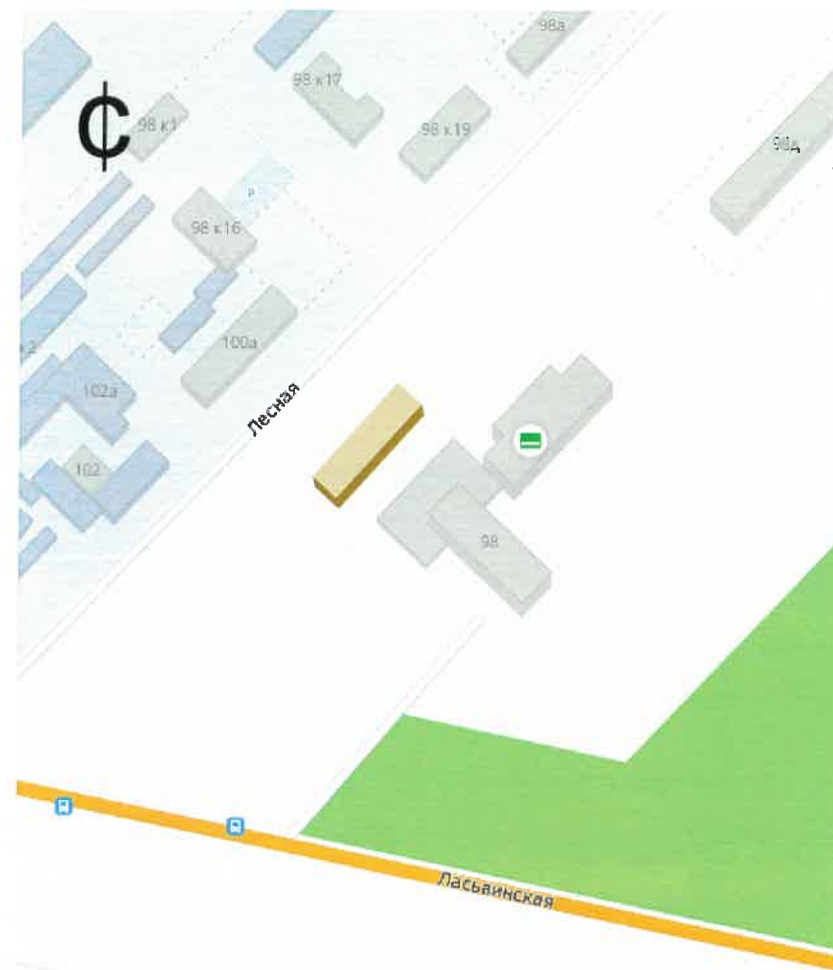
Колерный паспорт объекта капитального строительства по ул. Ласвинская, №98/к, Кировского района г. Перми

Изм.	Кол.уч.	Лист	№ док.	Подпись	Дата	Стадия	Лист	Листов
Разраб.		Пьянков С.В.			06/19	Многофункциональное здание общественного назначения	ОФ	10
Общие данные							ПРК «УРА»	

План координационных осей



Ситуационный план-схема с размещением Объекта



Ведомость ссылочных и прилагаемых документов

ОБОЗНАЧЕНИЕ	НАИМЕНОВАНИЕ	ПРИМЕЧАНИЕ
Ссылочные документы		
Постановление адм-ии г. Перми от 22.02.2017 №130	Порядок и критерии согласования колерного паспорта требования к содержанию колерного паспорта	
Постановление адм-ии г. Перми от 25.10.2016 №958	Об утверждении стандартных требований к вывескам, их размещению и эксплуатации	

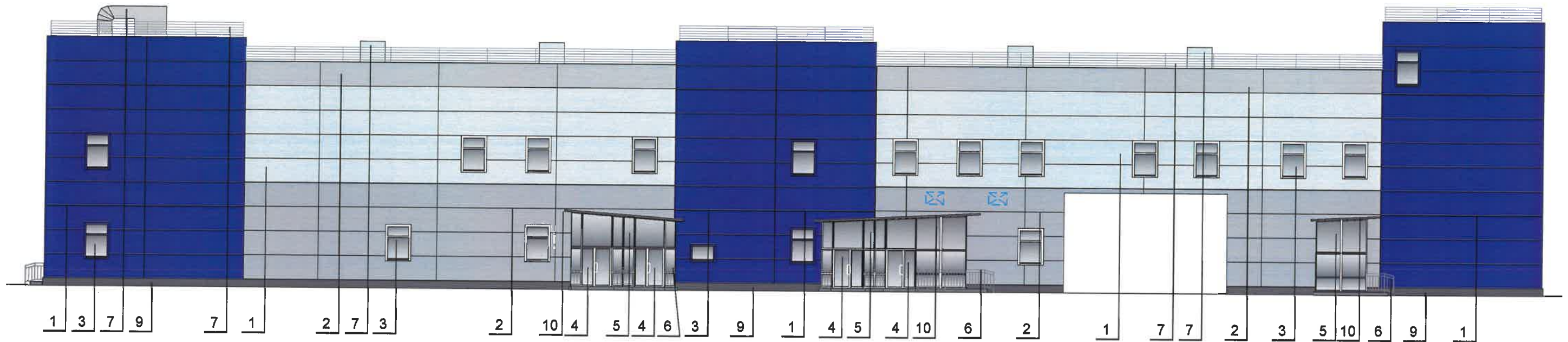
Изм.	Кол.уч.	Лист	Надок.	Подпись	Дата	№ 027/98 АР			
						Колерный паспорт объекта капитального строительства по ул. Ласвинская, №98/к, Кировского района г. Перми			
Разраб.		Пьянков С.В.			06/19	Многофункциональное здание общественного назначения	Стадия	Лист	Листов
							ОФ	2	10
						Общие данные. Ситуационный план-схема	ПРК «УРА»		

Существующее состояние фасадов (фотофиксация)



						№ 027/98 АР			
						Колерный паспорт объекта капитального строительства по ул. Ласвинская, №98/к, Кировского района г. Перми			
Изм.	Кол.уч.	Лист	№ док.	Подпись	Дата	Многофункциональное здание общественного назначения	Стадия	Лист	Листов
	Разраб.			<i>Пьянков С.В.</i>	06/19		ОФ	3	10
						Существующее состояние фасадов (фотофиксация)	ПРК «УРА»		

Фасад в осях А-Б (Главный фасад)



 Вентиляционные решетки

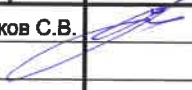
ПРИМЕЧАНИЕ:

1. В случае, если наружные лестницы при дополнительно устроенных входах в общественные помещения здания выходят за границы предоставленного земельного участка и красные линии квартала, то устройство дополнительных или переустройство существующих входных групп требует получения разрешения в установленном порядке;

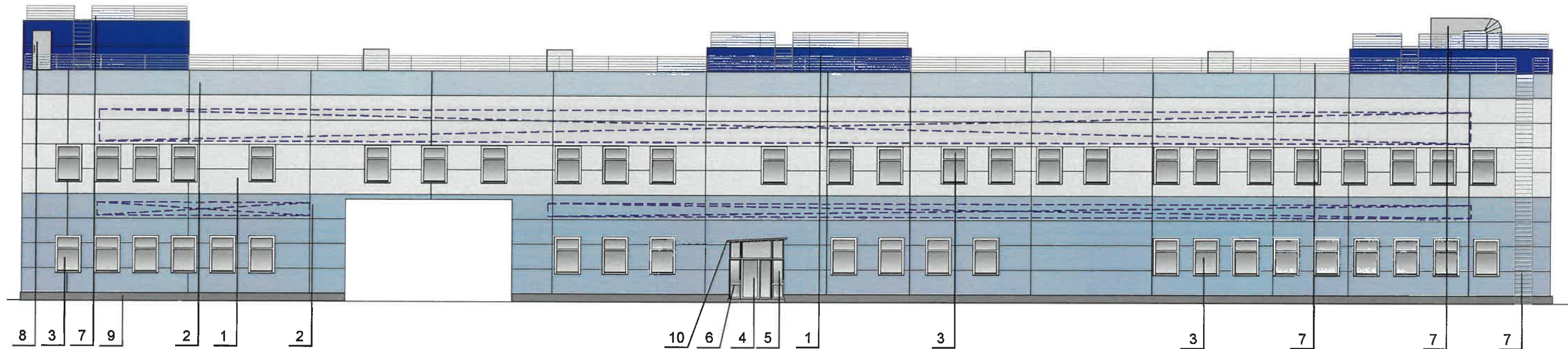
2. В случае устройства или переустройства (перепланировки, ремонта, реконструкции) помещений общественного назначения, их входных групп в обязательном порядке должны быть предусмотрены мероприятия по обеспечению доступности данных помещений для маломобильных групп населения, включая инвалидов, использующих кресла-коляски и собак-проводников (далее-МГН) в соответствии с требованиями СП 59.13330.2016 Свод правил. Доступность зданий и сооружений для маломобильных групп населения. Данный свод правил касается функционально-планировочных элементов зданий и сооружений, их участков или отдельных помещений для МГН (входные узлы, коммуникации, пути эвакуации, помещения и зоны обслуживания, а также их информационное и инженерное обустройство). В частности, лестницы при входах в общественные помещения должны дублироваться пандусами с уклоном не более 1:20 (5%) или иными средствами подъема (подъемные платформы, лифты и т.д.). Согласно вышеуказанному Своду правил наружные лестницы и пандусы должны иметь поручни с учетом технических требований к опорным стационарным устройствам по ГОСТ Р 51261; размеры входной площадки при открывании дверей наружу должны быть не менее 1,4 x 2,0 или 1,5 x 1,85; размеры входной площадки с пандусом не менее 2,2 x 2,2 м.

СОГЛАСОВАНО
1^й заместитель начальника ДГА
г. Перми - главный архитектор
Д.Ю. Лапшин
23.06.19

Карасев С.В.

						№ 027/98 АР			
						Колерный паспорт объекта капитального строительства по ул. Ласвинская, №98/к, Кировского района г. Перми			
Изм.	Кол.уч.	Лист	Надок.	Подпись	Дата	Многофункциональное здание общественного назначения	Стадия	Лист	Листов
Разраб.		Пьянков С.В.			06/19		ОФ	4	10
						Главный фасад	ПРК «УРА»		

Фасад в осях Б-А (Дворовый фасад)



ПРИМЕЧАНИЕ:

1. К дополнительному оборудованию относятся: наружные блоки систем вентиляции и кондиционирования, вентиляционные и водосточные трубы; антенны; видеокамеры наружного наблюдения; почтовые ящики; кабельные линии, пристенные электрощиты; флагштоки и так далее;
2. Размещение дополнительного оборудования, дополнительных элементов и устройств на фасадах объектов капитального строительства допускается при соблюдении следующих условий:
 - соответствие размещения дополнительного оборудования архитектурному решению фасадов, предусмотренному проектной документацией, в соответствии с которой осуществлено строительство (реконструкция) Объекта, с привязкой к единой (вертикальной, горизонтальной) системе осей фасадов;
 - единая горизонтальная ось - условная прямая линия. Определяется как половина расстояния между верхним и нижним архитектурным элементом (окна, наличники, карниз, фриз и другие), выделяющимся (западающим, выступающим) из плоскости стены;
 - единая вертикальная ось - условная прямая линия. Определяется как половина расстояния между границами одного архитектурного элемента (окна, двери, колонны) либо между двумя архитектурными элементами (окна, двери, колонны);
 - комплексное решение размещения оборудования - единое архитектурное и цветовое решение (в том числе размер, форма, материал);
 - размещение дополнительного оборудования на архитектурных деталях, элементах декора, поверхностях с ценной архитектурной отделкой, а также крепление, ведущее к повреждению архитектурных поверхностей, не допускаются;
3. Размещение флагодержателей на фасадах должно соответствовать требованиям п.1.9.7 Постановления администрации г.Перми от 22.02.2017 № 130;

Условные обозначения:

 - место размещения технологического оборудования

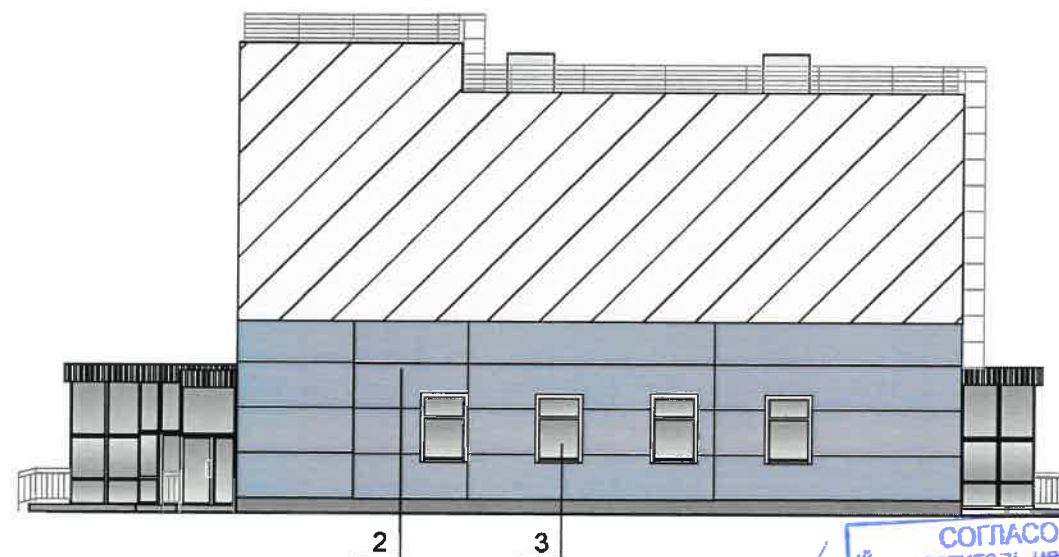
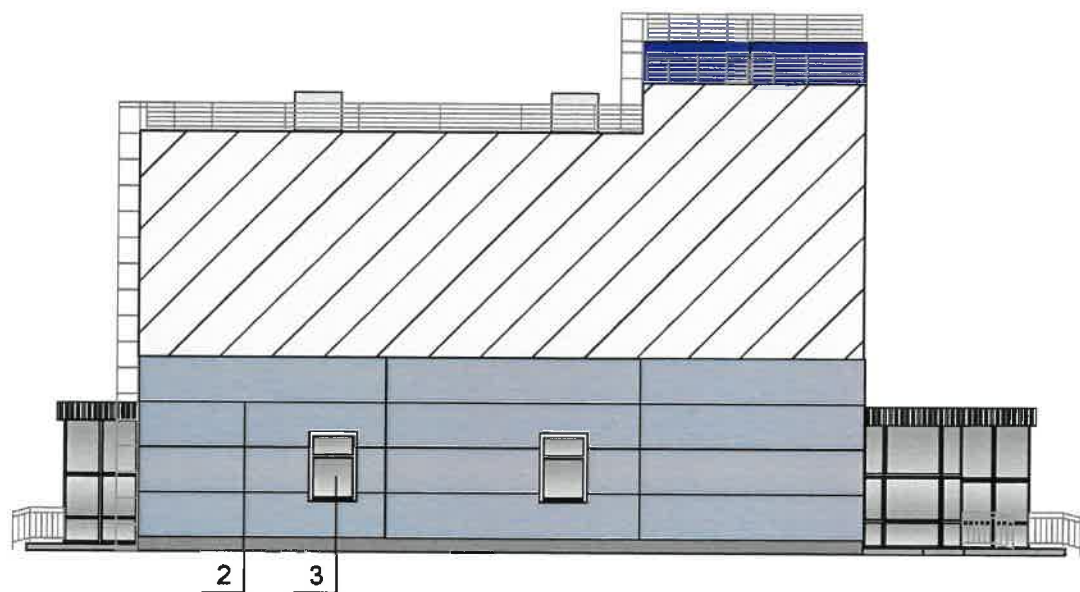
СОГЛАСОВАНО
1^й заместитель начальника ДГА
г. Перми - главный архитектор
В.Ю. Лапшин
Карасев С.А.

						№ 027/98 АР			
						Колерный паспорт объекта капитального строительства по ул. Ласвинская, №98/к, Кировского района г. Перми			
Изм.	Кол.уч.	Лист	№ док.	Подпись	Дата	Многофункциональное здание общественного назначения	Стадия	Лист	Листов
Разраб.				<i>Пьянков С.В.</i>	06/19		ОФ	5	10
						Дворовый фасад	ПРК «УРА»		

Фасад в осях 1-2, 2-1 (Боковые фасады)



Разрез в осях 3-4, 4-3



СОГЛАСОВАНО
1^й заместитель начальника ДГА
г. Перми - главный архитектор
Д.Ю. Лапшин
20/19

Корасев

						№ 027/98 АР			
						Колерный паспорт объекта капитального строительства по ул. Ласвинская, №98/к, Кировского района г. Перми			
Изм.	Кол.уч.	Лист	№ док.	Подпись	Дата	Многофункциональное здание общественного назначения	Стадия	Лист	Листов
							ОФ	6	10
						Фасад в осях 1-2, 2-1, 3-4, 4-3	ПРК «УРА»		

Размещение объектов городской информации.
Фасад в осях А-Б (Главный фасад)



Световая вывеска

2480x1970x100мм



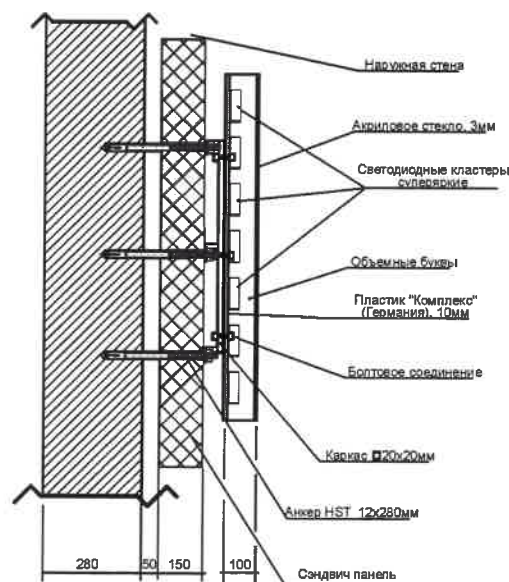
5710x1230x100мм

**МНОГОФУНКЦИОНАЛЬНЫЙ
МИГРАЦИОННЫЙ
ЦЕНТР**

576x1057x100мм



Узел крепления объекта
городской информации



1. Допускается размещение вывесок (далее - вывески) в границах помещения заинтересованного лица в виде:
 - а) отдельно расположенных букв, логотипов без использования "подложки" (в том числе световых, объемных, пластиковых, металлических) с использованием неона, выполненных по инновационным технологиям (в том числе с использованием краеосвещенных систем, вывесок со светодинамикой);
 - б) то же - на козырьках входных групп.
2. Вывески должны быть привязаны к композиционным осям фасадов объектов капитального строительства и соответствовать архитектурному решению фасадов.
3. Размещение вывесок, табличек на фасадах объектов капитального строительства с несколькими входными группами (входами) должно осуществляться упорядочено и комплексно, с учётом:
 - а) сохранения общего архитектурно-художественного, композиционного решения фасадов;
 - б) единой высоты, толщины вывесок, табличек;
 - в) единой горизонтальной оси размещения на всём протяжении фасадов;
 - г) соблюдения требований Федерального закона от 01.06.2005 № 53-ФЗ "О государственном языке Российской Федерации".
4. На объекте капитального строительства, оборудованном одной входной группой (входом), предназначенной для более чем двух заинтересованных лиц, вывески заменяются общей табличкой (режимником).
5. Допускается выполнение вывески в виде крышной установки, которая размещается на кровле, расположенной над верхним этажом объекта капитального строительства.
6. Таблички (режимники) могут быть заменены надписями на стекле витрины входной двери, выполненными в технике аппликации.
7. Допускается размещение арт-объектов, выполненных из разных материалов художниками-монументалистами.

Ведомость размещения рекламносителей и городской информации

№	Тип объекта городской информации материал, способы крепления	Цвет (с указанием RAL)	Наличие подсветки
1	Объёмные буквы и логотип, размещенный на стене на направляющих в цвет фасада. Металл, пластик.	Фирменные цвета	Внутренняя подсветка
2	Вывеска в виде выклейки-аппликации текстом. Полноцветная печать, самоклеющаяся пленка (30% от площади остекления).		Без подсветки
3	Режим работы в виде выклейки-аппликации, пленка	Белый (№9003)	Без подсветки
4	Знак адресации. Металл, пластик, плёнки	Синий (№5005) Белый (№9003)	Без подсветки

Условные обозначения:

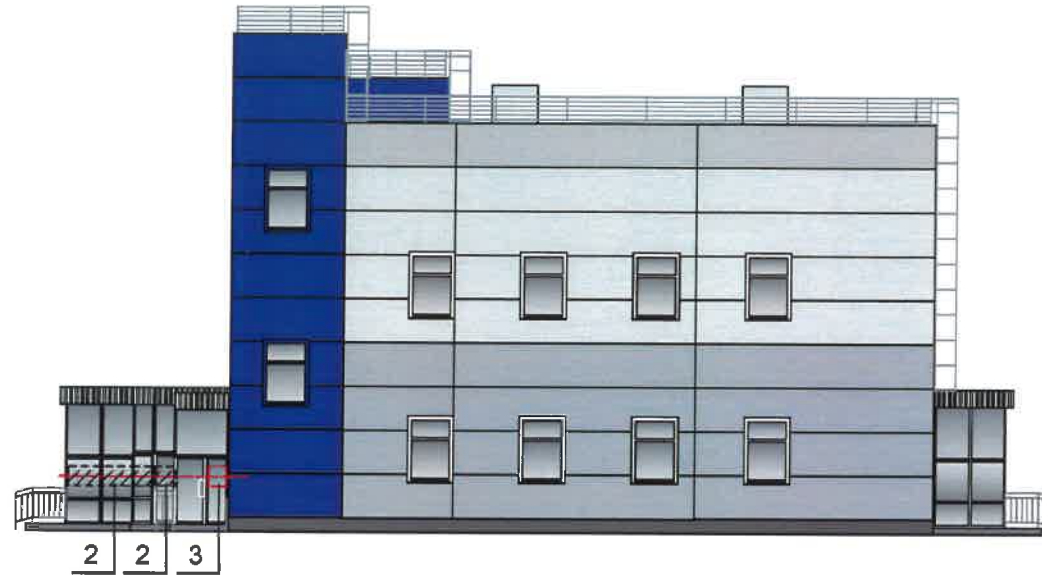
- Ось размещения объектов городской информации
- Место размещения объектов городской информации (режим работы)
- Места возможного размещения вывесок в виде наклейки

Управление архитектуры и городского дизайна
ДГА администрации г.Перми
**СООТВЕТСТВУЕТ АРХИТЕКТУРНОМУ
ОБЛИКУ ГОРОДА ПЕРМИ**

«17» 07 2019
Подпись: *[Signature]*

Изм.	Кол.уч.	Лист	№ док.	Подпись	Дата	№ 027/98 АР			
Разраб.		Пьянков С.В.		<i>[Signature]</i>	06/19	Колерный паспорт объекта капитального строительства по ул. Ласвинская, №98/к, Кировского района г. Перми			
						Многофункциональное здание общественного назначения	Стадия ОФ	Лист 7	Листов 10
						Расположение объектов городской информации. Фасад А-Б		ПРК «УРА»	

Размещение объектов городской информации. Фасад в осях 2-1 (Боковые фасады)



- Допускается размещение вывесок (далее - вывески) в границах помещения заинтересованного лица в виде:
 - отдельно расположенных букв, логотипов без использования "подложки" (в том числе световых, объёмных, пластиковых, металлических) с использованием неона, выполненных по инновационным технологиям (в том числе с использованием краёосвещённых систем, вывесок со светодинамикой);
 - то же - на козырьках входных групп.
- Вывески должны быть привязаны к композиционным осям фасадов объектов капитального строительства и соответствовать архитектурному решению фасадов.
- Размещение вывесок, табличек на фасадах объектов капитального строительства с несколькими входными группами (входами) должно осуществляться упорядочено и комплексно, с учётом:
 - сохранения общего архитектурно-художественного, композиционного решения фасадов;
 - единой высоты, толщины вывесок, табличек;
 - единой горизонтальной оси размещения на всём протяжении фасадов;
 - соблюдения требований Федерального закона от 01.06.2005 № 53-ФЗ "О государственном языке Российской Федерации".
- На объекте капитального строительства, оборудованном одной входной группой (входом), предназначенной для более чем двух заинтересованных лиц, вывески заменяются общей табличкой (режимником).
- Допускается выполнение вывески в виде крышной установки, которая размещается на кровле, расположенной над верхним этажом объекта капитального строительства.
- Таблички (режимники) могут быть заменены надписями на стекле витрины входной двери, выполненными в технике аппликации.
- Допускается размещение арт-объектов, выполненных из разных материалов художниками-монументалистами.

Примечание:

- Проект на крышную установку должен разрабатываться с учетом ветровой нагрузки проектной организацией, имеющей допуск к соответствующему виду работ по подготовке проектной документации.
- Подсветка - любого цвета и что буквы объёмные допустимы тоже любого цвета и размера, согласно бренд буку торговых операторов.

Ведомость размещения рекламоносителей и городской информации

№	Тип объекта городской информации материал, способы крепления	Цвет (с указанием RAL)	Наличие подсветки
1	Объёмные буквы и логотип, размещённый на стене на направляющих в цвет фасада. Металл, пластик.	Фирменные цвета	Внутренняя подсветка
2	Вывеска в виде выклейки-аппликации текстом. Полноцветная печать, самоклеющаяся пленка (30% от площади остекления).		Без подсветки
3	Режим работы в виде выклейки-аппликации, пленка	Белый (№9003)	Без подсветки
4	Знак адресации. Металл, пластик, плёнка	Синий (№5005) Белый (№9003)	Без подсветки

Условные обозначения:


- Ось размещения объектов городской информации
- Место размещения объектов городской информации (режим работы)
- Места возможного размещения вывесок в виде наклеек

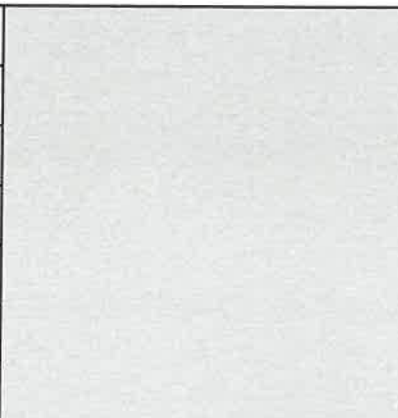
Управление архитектуры и городского дизайна
ДГА администрации г.Перми
**СООТВЕТСТВУЕТ АРХИТЕКТУРНОМУ
ОБЛИКУ ГОРОДА ПЕРМИ**
«17» 07 2019
Подпись *Карасев С.В.*

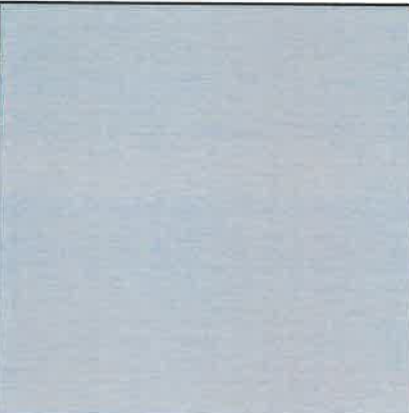
						№ 027/98 АР			
						Колерный паспорт объекта капитального строительства по ул. Ласвинская, №98/к, Кировского района г. Перми			
Изм.	Кол.уч.	Лист	№ док.	Подпись	Дата	Многофункциональное здание общественного назначения	Стадия	Лист	Листов
							ОФ	8	10
						Расположение объектов городской информации. Фасад 2-1	ПРК «УРА»		





						№ 027/98 АР			
						Колерный паспорт объекта капитального строительства по ул. Ласвинская, №98/к, Кировского района г. Перми			
Изм.	Кол.уч.	Лист	Недок.	Подпись	Дата	Многофункциональное здание общественного назначения	Стадия	Лист	Листов
							ОФ	9	10
						Архитектурно-художественная подсветка	ПРК «УРА»		


Позиция ведомости отделки фасада 1, 3	Координаты цвета RAL Classic 5005	C:	100	
		M:	40	
		Y:	0	
		K:	40	
		R:	21	
		G:	72	
		B:	137	

Позиция ведомости отделки фасада 1	Координаты цвета RAL Classic 9002	C:	5	
		M:	0	
		Y:	10	
		K:	10	
		R:	221	
		G:	222	
		B:	212	

Позиция ведомости отделки фасада 2	Координаты цвета RAL Classic 9006	C:	0	
		M:	0	
		Y:	0	
		K:	40	
		R:	165	
		G:	168	
		B:	166	

Позиция ведомости отделки фасада 2, 7, 10	Координаты цвета RAL Classic 7004	C:	0	
		M:	0	
		Y:	0	
		K:	45	
		R:	158	
		G:	160	
		B:	161	

Позиция ведомости отделки фасада 3, 4, 5, 8	Координаты цвета RAL Classic 9010	C:	0	
		M:	0	
		Y:	5	
		K:	0	
		R:	247	
		G:	249	
		B:	239	

Позиция ведомости отделки фасада 9	Координаты цвета RAL Classic 7005	C:	30	
		M:	10	
		Y:	20	
		K:	60	
		R:	107	
		G:	113	
		B:	111	

СОГЛАСОВАНО
1^й заместитель начальника ДГА
г. Перми - главный архитектор
Д.Ю. Папшин
20/9

Карасев СВ

						№ 027/98 AP			
						Колерный паспорт объекта капитального строительства по ул. Ласвинская, №98/к, Кировского района г. Перми			
Изм.	Кол.уч.	Лист	№ док.	Подпись	Дата	Многофункциональное здание общественного назначения	Стадия	Лист	Листов
Разраб.				Пьянков С.В.	06/19		ОФ	10	10
						Эталон колеров	ПРК «УРА»		