



ДЕПАРТАМЕНТ ГРАДОСТРОИТЕЛЬСТВА И АРХИТЕКТУРЫ
АДМИНИСТРАЦИИ ГОРОДА ПЕРМИ

№ 059-22-01-26-492 от 04.02.2019

ЗАКАЗЧИК: ООО «Ломбард Резерв»

КОЛЕРНЫЙ ПАСПОРТ

АДРЕС ОБЪЕКТА: г. Пермь, улица Лебедева, здание (строение) № 45

АДМИНИСТРАТИВНЫЙ РАЙОН: Мотовилихинский

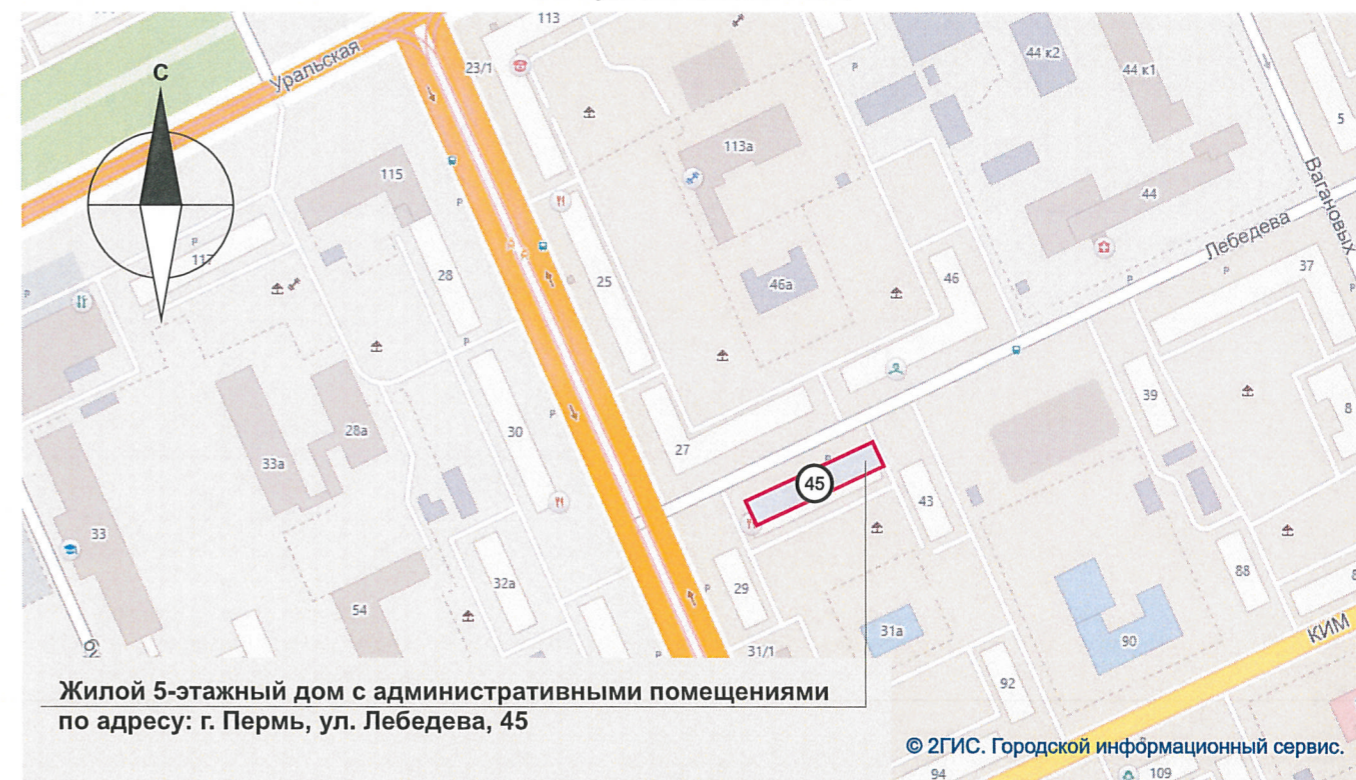
шифр: МР-Л-45-2019-КП

ПЕРМЬ, 2019 г.

Ведомость чертежей комплекта марки ОФ

ЛИСТ	НАИМЕНОВАНИЕ	ПРИМЕЧАНИЯ
1	Общие данные (начало). Ситуационный план. Пояснительная записка.	
2	Общие данные (окончание)	
3	Существующее состояние фасадов (фотофиксация)	
4	Главный фасад	
5	Дворовой фасад	
6	Торцевые фасады	
7	Размещение объектов городской информации (главный фасад)	
8	Размещение объектов городской информации (торцевые фасады)	
9	Эталоны колеров	

Ситуационный план



Жилой 5-этажный дом с административными помещениями по адресу: г. Пермь, ул. Лебедева, 45

© 2ГИС. Городской информационный сервис.

Пояснительная записка (начало)

Объект – пятиэтажный 4-подъездный многоквартирный жилой дом со встроенными помещениями общественного назначения.

Год постройки и ввода в эксплуатацию – 1959 год.

Управление – ООО «УК «ТЕХКОМФОРТ».

Здание построено по модифицированному проекту 1-447С-5 (5-этажный 4-секционный дом на 76 квартир + 1 встроенное помещение нежилого назначения на 1-м этаже; размер в осях: 67,2×12,0 метра) общесоюзной типовой серии 1-447, разработанной ГИПРОГОР («хрущевка»). Стиль - «функционализм». Здание не является частью ансамбля.

Описание здания:

Прямоугольный корпус без угловых секций и выступов. Наружные стены из белого силикатного необлицованного кирпича. На главном и двореком фасаде со 2-го по 5-й этаж размещены балконы. Два ряда окон на торцевых фасадах без балконов. Крыша – вальмовая со слуховыми окнами. Венчающий карниз выполнен из железобетонных плит. Выходы вентиляционных шахт – кирпичные. Цоколь оштукатурен и окрашен, верх цоколя оформлен полувазом с двумя полочками. Под оконными проемами на главном и двореком фасадах в крайних вертикальных рядах секций выполнены цветочные кашпо в виде ящичков из металлических окрашенных полос на бетонном прямоугольном основании.

В соответствии с Градостроительным кодексом Российской Федерации и Постановлением администрации города Перми от 22.02.2017 № 130 «Об утверждении Порядка и критериев согласования колерного паспорта, требований к содержанию колерного паспорта, формы колерного паспорта» согласованные департаментом градостроительства и архитектуры администрации города Перми проекты колерных паспортов либо проекты изменений в колерные паспорта не являются разрешительной документацией на строительство, реконструкцию объекта капитального строительства; не являются правовым основанием на устройство пристроек, навесов, козырьков.

Д.Ю. Лапшин
 02.19

MP-Л-45-2019-КП

Ведомость отделки фасадов

ПОЗ.	ЭЛЕМЕНТ ФАСАДА	ЭТАЛОН ЦВЕТА	ОБОЗНАЧ.	ВИД ОТДЕЛКИ	ПРИМ.
1	Основное поле стен / Слуховые окна		RAL DESIGN 050 70 10	Окраска силикатной краской	
2	Поле стен 1-го этажа		Estima Agglomerat AG 04 60x60	Керамогранит	
3	Цоколь		RAL DESIGN 000 40 00	Штукатурка. Окраска силикатной краской	
4	Оконные блоки. Дверные блоки, тип 1. Остекление балконов		RAL 9010 Белый	Металлопластик (стеклопакеты)	
5	Отливы. Решетки слуховых окон. Откосы оконных проемов		RAL 9010 Белый	Оцинкованная сталь с полимерным покрытием	
6	Дверные блоки, тип 2		RAL 7001	Металл с покраской атмосферостойкой краской	
7	Кровля. Водостоки. Дефлекторы			Оцинкованная сталь	
8	Карниз. Козырьки. Перемычки. Вентшахты. Цветочные кашпо. Декоративные элементы		RAL 9010 Белый	Силикатная краска	
9	Ограждение балконов		RAL 7001	Профнастил С-8 с полимерным покрытием	
10	Ограждение кровли. Пожарная лестница. Металл.элементы цветочных кашпо. Перила. Лестницы		RAL 9005 Черный	Металл с покраской атмосферостойкой краской	
11	Козырек (покрытие), тип 1		Бесцветный прозрачный	Сотовый поликарбонат	
12	Ступени и входные площадки, тип 1. Торцевые поверхности пандусов		GRASARO PICCANTE G-017 Dark Grey	Керамогранит	
13	Ступени и входные площадки, тип 2			Бетон без отделки	
14	Козырек (покрытие), тип 2		RAL 1004 желто-золотой	Металл с покраской атмосферостойкой краской	

Изм.	Кол.уч	Лист	Недок.	Подпись	Дата	Стадия	Лист	Листов	
						Многоквартирный жилой дом со встроенными помещениями общественного назначения	П	1	
Разраб.		Копытова Е.А.			02.19				
Общие данные. Ситуационный план. Пояснительная записка.							Копытова Е.А. г. Пермь		

главный фасад



дворовой фасад



торцевые фасады



фрагмент главного фасада



фрагмент торцевого фасада



						МР-Л-45-2019-КП			
						Колерный паспорт объекта капитального строительства по ул. Лебедева, № 45 в Мотовилихинском районе г. Перми			
Изм.	Кол.уч	Лист	№ док.	Подпись	Дата	Многоквартирный жилой дом со встроенными помещениями общественного назначения	Стадия	Лист	Листов
Разраб.				Копытова Е.А.	02.19		П	3	9
						Существующее состояние фасадов (фотофиксация)	Копытова Е.А. г. Пермь		

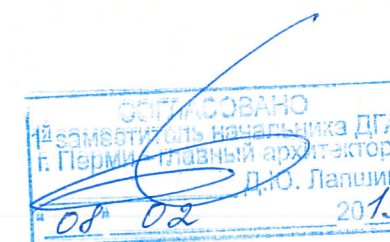


ПРИМЕЧАНИЕ:

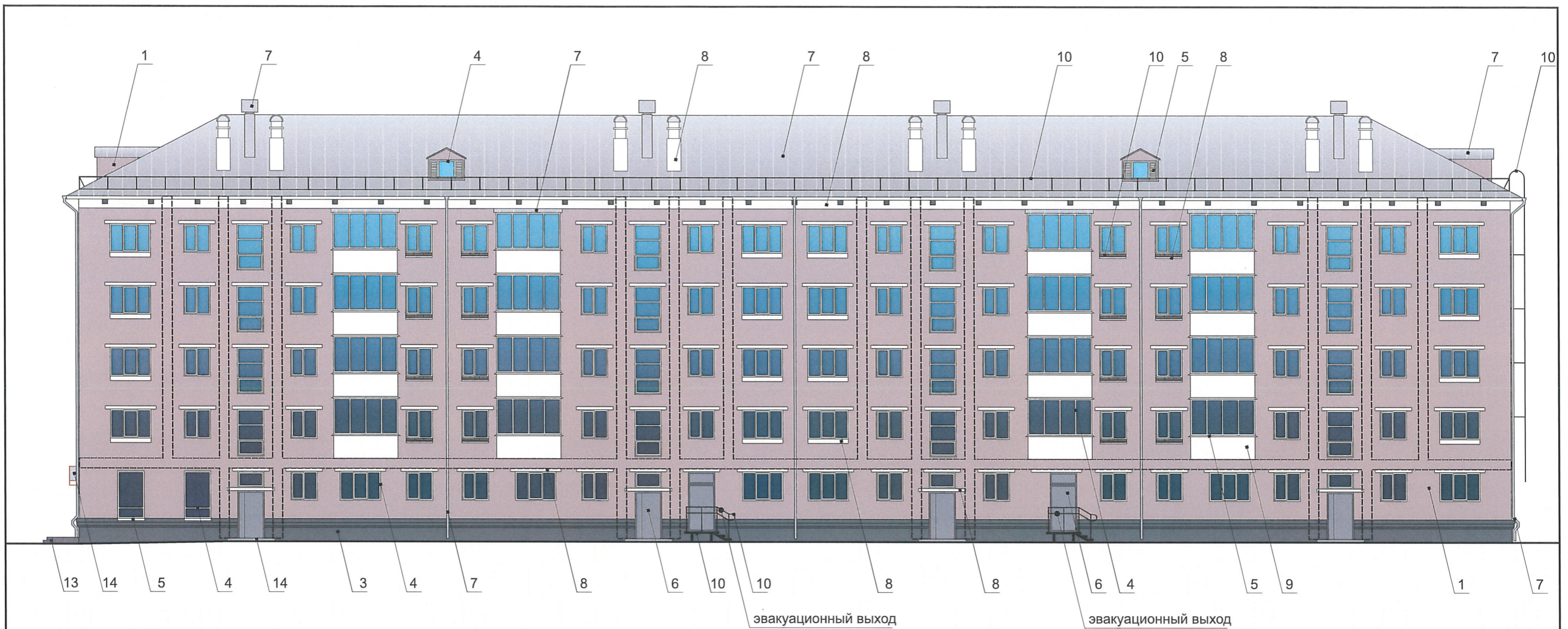
1. В случае, если наружные лестницы при дополнительно устроенных входах в общественные помещения здания выходят за границы предоставленного земельного участка и красные линии квартала, то устройство дополнительных или переустройство существующих входных групп требует получения разрешения в установленном порядке;
2. В случае устройства или переустройства (перепланировки, ремонта, реконструкции) помещений общественного назначения, их входных групп в обязательном порядке должны быть предусмотрены мероприятия по обеспечению доступности данных помещений для маломобильных групп населения, включая инвалидов, использующих кресла-коляски и собак-проводников (далее-МГН) в соответствии с требованиями СП 59.13330.2016 Свод правил. Доступность зданий и сооружений для маломобильных групп населения. Данный свод правил касается функционально-планировочных элементов зданий и сооружений, их участков или отдельных помещений, доступных для МГН (входные узлы, коммуникации, пути эвакуации, помещения и зоны обслуживания, а также их информационное и инженерное обустройство). В частности, лестницы при входах в общественные помещения должны дублироваться пандусами с уклоном не более 1:20 (5%) или иными средствами подъема (подъемные платформы, лифты и т.д.). Согласно вышеуказанному Своду правил наружные лестницы и пандусы должны иметь поручни с учетом технических требований к опорным стационарным устройствам по ГОСТ Р 51261; размеры входной площадки при открывании дверей наружу должны быть не менее 1,4 x 2,0 или 1,5 x 1,85; размеры входной площадки с пандусом не менее 2,2 x 2,2 м.

Условные обозначения

1 - выноска и номер позиции согласно Ведомости отделки фасадов на листе 1



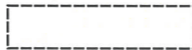
						МР-Л-45-2019-КП			
						Колерный паспорт объекта капитального строительства по ул. Лебедева, № 45 в Мотовилихинском районе г. Перми			
Изм.	Кол.уч	Лист	Недок.	Подпись	Дата	Многоквартирный жилой дом со встроенными помещениями общественного назначения	Стадия	Лист	Листов
Разраб.				Копытова Е.А.	02.19		П	4	9
						Главный фасад	Копытова Е.А. г. Пермь		

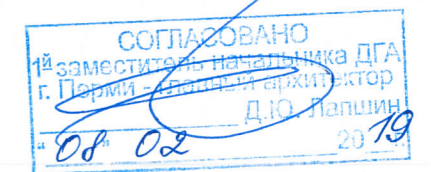


ПРИМЕЧАНИЕ:

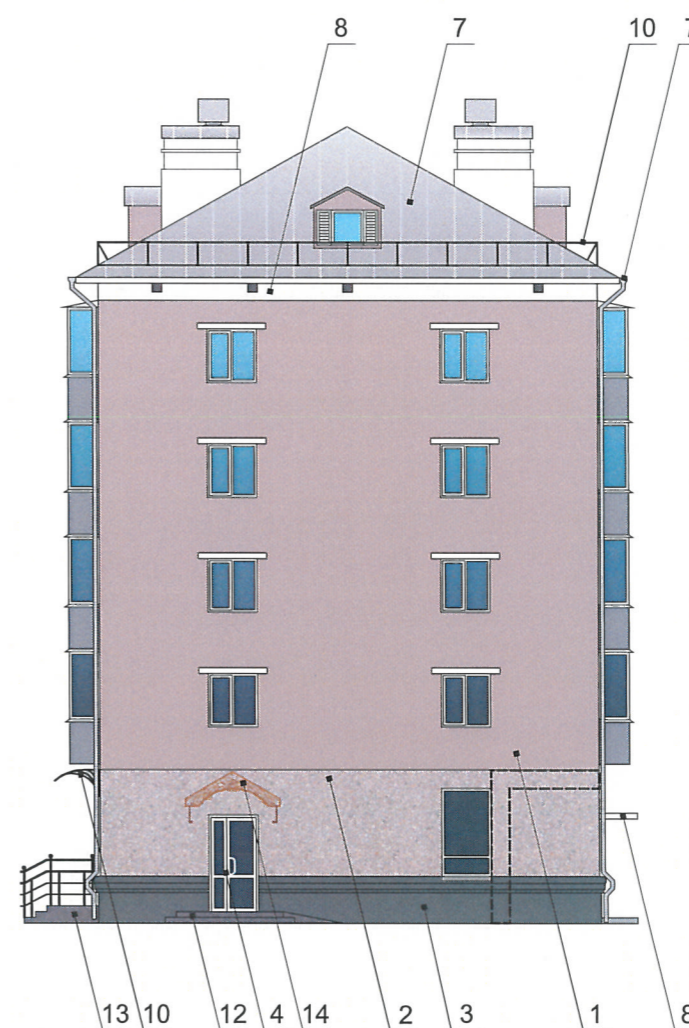
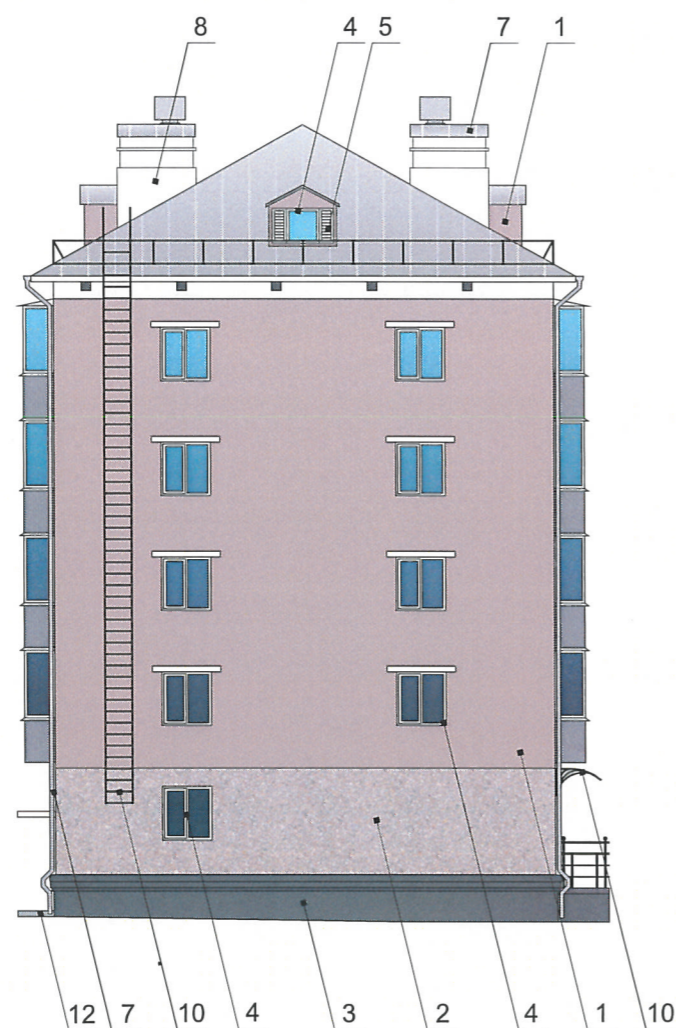
1. Размещение дополнительного оборудования, дополнительных элементов и устройств на фасадах объектов капитального строительства допускается при соблюдении следующих условий:
 - а) единое архитектурное и цветовое решение фасадов (в том числе размер, форма, цвет, материал);
 - б) соответствие архитектурному решению фасадов, предусмотренному проектной документацией, с привязкой к основным композиционным осям фасадов (системе горизонтальных и вертикальных осей);
 - в) соответствие ГОСТам, техническим регламентам, установленным законодательством Российской Федерации в области обеспечения санитарно-эпидемиологического благополучия населения, пожарной безопасности;
2. Размещение наружных блоков систем кондиционирования и вентиляции допускается:
 - а) на кровле объектов капитального строительства;
 - б) на оконных и дверных проемах в единой (вертикальной, горизонтальной) системе осей фасадов, в окнах подвального этажа, в плоскости остекления без выхода за плоскость фасадов с использованием маскирующих ограждений (решеток, жалюзи).
3. Размещение наружных блоков систем кондиционирования и вентиляции на поверхности главных фасадов, в оконных и дверных проемах за плоскостью фасадов не допускается:
 - а) над пешеходными тротуарами;
 - б) на высоте менее 3,0 м от поверхности земли.
4. Антенны должны размещаться:
 - а) на кровле объектов капитального строительства - компактными упорядоченными группами, с использованием единой несущей основы, в том числе с устройством ограждения, а также с учетом требований действующего законодательства;
 - б) на дворовых фасадах, глухих стенах, не просматривающихся с улицы;
 - в) на дворовых фасадах - в простенках между окнами на пересечении вертикальной оси простенка и оси, соответствующей верхней границе проема.

Условные обозначения

- 1 - выноска и номер позиции согласно Ведомости отделки фасадов на листе 1
-  - место допустимого размещения дополнительного оборудования



						MP-Л-45-2019-КП			
						Колерный паспорт объекта капитального строительства по ул. Лебедева, № 45 в Мотовилихинском районе г. Перми			
Изм.	Кол.уч	Лист	Недок.	Подпись	Дата	Многоквартирный жилой дом со встроенными помещениями общественного назначения	Стадия	Лист	Листов
Разраб.				Копытова Е.А.	02.19		П	5	9
						Дворовой фасад	Копытова Е.А. г. Пермь		



Условные обозначения

1 - выноска и номер позиции согласно Ведомости отделки фасадов на листе 1

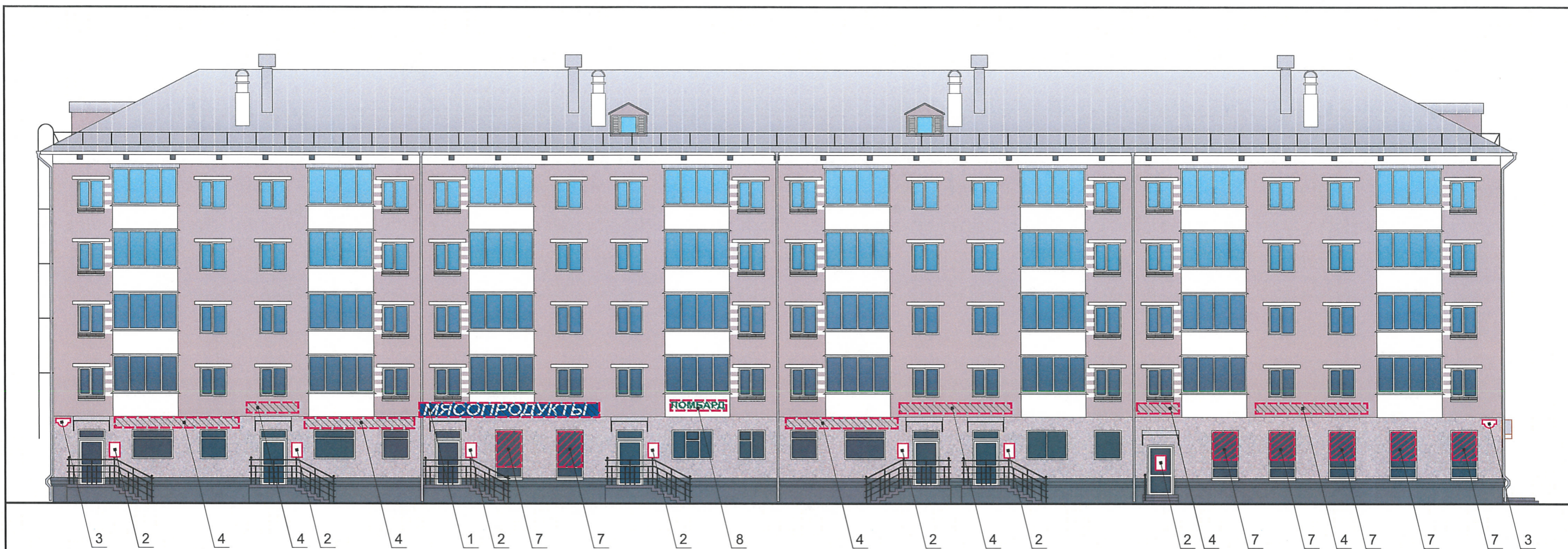
--- - место допустимого размещения дополнительного оборудования

СОГЛАСОВАНО
1^й заместитель начальника ДГА
г. Пермь - главный архитектор
Д.Ю. Палишин
08.02 2019

Примечание:

1. Условия переустройства входных групп см. примечание л.5;
2. Условия размещения дополнительного оборудования см. примечание л.6




						МР-Л-45-2019-КП			
						Колерный паспорт объекта капитального строительства по ул. Лебедева, № 45 в Мотовилихинском районе г. Перми			
Изм.	Кол.уч	Лист	Недок.	Подпись	Дата	Многоквартирный жилой дом со встроенными помещениями общественного назначения	Стадия	Лист	Листов
Разраб.				Копытова Е.А.	02.19		П	6	9
						Торцевые фасады	Копытова Е.А. г. Пермь		



Ведомость размещения объектов городской информации

Поз.	Название, тип рекламы	Эталон цвета	Примечание
1	Объёмные буквы и/или логотипы на фризе. Высота букв - не более двух третей высоты фриза. Оргстекло, металл, пластик	Фирменные цвета	Внутренняя или контурная подсветка
2	Табличка-режимник (см. примечание 5, лист 8). Оргстекло, металл, пластик	Фирменные цвета	
3	Знак адресации. Оргстекло, металл, пластик	Синий, белый	
4	Объёмные буквы и/или логотипы без подложки на направляющих в цвет фасада. Оргстекло, металл, пластик	Фирменные цвета	Внутренняя или контурная подсветка
5	Объект монументального искусства - памятные знаки, мемориальные доски	Согласно проектному решению автора объекта	Согласно проектному решению автора объекта
6	Объект монументального искусства - фасадная роспись	Согласно проектному решению автора объекта	Согласно проектному решению автора объекта
7	Пленочная аппликация на стекле площадью не более 30% площади остекления в виде текста однотонного цвета или вывеска-панно, размещенная в оконном проеме и размером не превышающая по высоте половину высоты витрины, а по ширине - половину ширины витрины. Самоклеющиеся пленки, полноцветная печать	Фирменные цвета	Согласно проектному решению автора объекта
8	Объёмные буквы и/или логотипы без подложки на балконе. Информации не более 50% от площади ограждений балкона. Оргстекло, металл, пластик	Фон балкона белый. Буквы - фирменные цвета	
9	Объёмные буквы и/или логотипы без подложки на направляющих в цвет фасада, размещенные вертикально. Оргстекло, металл, пластик	Фирменные цвета	В случае необходимости требуется получение разрешения в установленном порядке

Условные обозначения

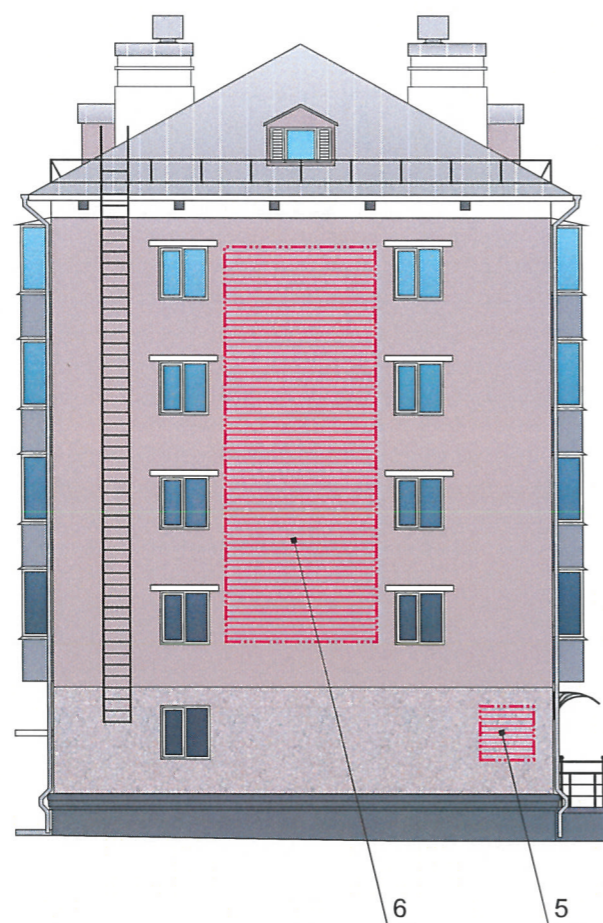
- 4 - выноска и номер позиции согласно ведомости размещения объектов городской информации
-  - места допустимого размещения объектов городской информации и конструкций
-  - место допустимого размещения объектов монументального искусства, других объектов городского дизайна
-  - табличка-режимник

Примечание:

1. Условия размещения вывесок см. лист лист 8

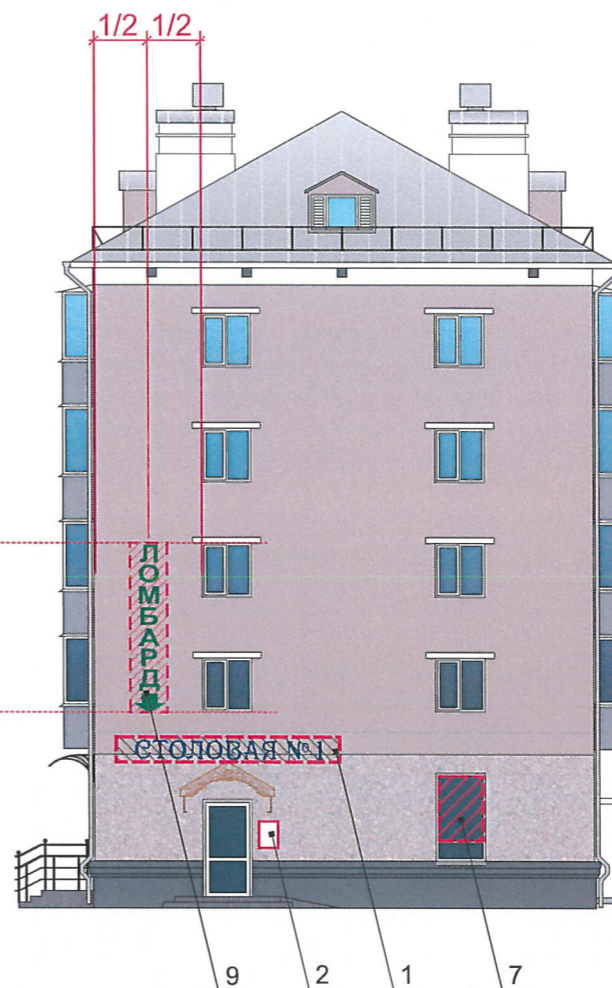
Управление архитектуры и городского дизайна
ДГА администрации г.Перми
**СООТВЕТСТВУЕТ АРХИТЕКТУРНОМУ
ОБЛИКУ ГОРОДА ПЕРМИ**
«08» 02 2019
Карасев С.А. *Подпись*

						MP-Л-45-2019-КП			
						Колерный паспорт объекта капитального строительства по ул. Лебедева, № 45 в Мотовилихинском районе г. Перми			
Изм.	Кол.уч	Лист	Недок.	Подпись	Дата	Многоквартирный жилой дом со встроенными помещениями общественного назначения	Стадия	Лист	Листов
Разраб.		Копытова Е.А.		<i>Подпись</i>	02.19		П	7	9
						Размещение объектов городской информации (главный фасад)	Копытова Е.А. г. Пермь		



верх конструкции на одном уровне с верхним краем оконного проема

низ конструкции на одном уровне с нижним краем оконного проема



Управление архитектуры и городского дизайна
ДГА администрации г.Перми
СООТВЕТСТВУЕТ АРХИТЕКТУРНОМУ
ОБЛИКУ ГОРОДА ПЕРМИ
«08» 02 2019
Карасев С.А. Подпись


Условия размещения вывесок:


1. Размещение вывесок и рекламных конструкций должно осуществляться в границах места допустимого размещения объектов, установленных данным колерным паспортом;
2. Размещение вывесок по отношению к друг к другу, их конфигурация и наполненность информацией должны соответствовать Стандартным требованиям к вывескам, их размещению и эксплуатации, установленным и утвержденным Постановлением администрации города Перми от 25.10.2016 № 958;
3. В случае, если планируемые к размещению вывески не соответствуют Постановлению администрации города Перми от 25.10.2016 № 958, потребуется внесение изменений в настоящий колерный паспорт;
4. Размещение рекламных конструкций производится на основании отдельного разрешения в соответствии с требованиями Решения Пермской городской Думы от 27.01.2009 № 11 «Об утверждении Положения о порядке установки и эксплуатации рекламных конструкций на территории города Перми»;
5. Размеры табличек-режимников должны быть одинаковыми по всему фасаду и во всех случаях;
6. В случае размещения вывесок на ограждении балкона/лоджии требуется получить согласие собственника балкона/лоджии на установку;
7. Ведомость размещения рекламоносителей и городской информации см. лист 7.


Условные обозначения

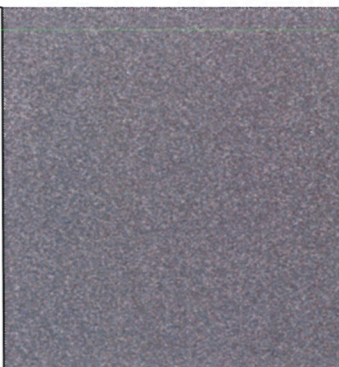
- 4 - выноска и номер позиции согласно ведомости размещения объектов городской информации
- места допустимого размещения объектов городской информации и конструкций
- место допустимого размещения объектов монументального искусства, других объектов городского дизайна
- табличка-режимник

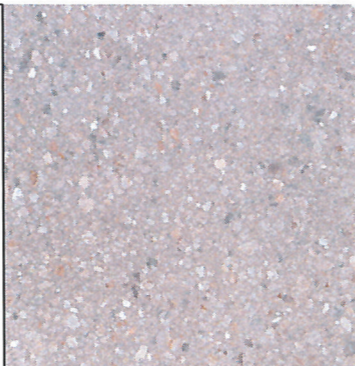
						MP-Л-45-2019-КП			
						Колерный паспорт объекта капитального строительства по ул. Лебедева, № 45 в Мотовилихинском районе г. Перми			
Изм.	Кол.уч	Лист	Недок.	Подпись	Дата	Многоквартирный жилой дом со встроенными помещениями общественного назначения	Стадия	Лист	Листов
Разраб.				Копытова Е.А.	02.19		П	8	9
						Размещение объектов городской информации (торцевые фасады)	Копытова Е.А. г. Пермь		

Позиция согласно ведомости отделки фасадов	Координаты цвета в RAL	C:	22	
		M:	25	
		Y:	27	
		K:	7	
		R:	189	
		G:	173	
		B:	162	
1				

Позиция согласно ведомости отделки фасадов	Координаты цвета в RAL	C:	20	
		M:	7	
		Y:	7	
		K:	30	
		R:	143	
		G:	153	
		B:	159	
6, 9				

Позиция согласно ведомости отделки фасадов	Координаты цвета в RAL	C:	55	
		M:	44	
		Y:	39	
		K:	36	
		R:	96	
		G:	97	
		B:	98	
3				

Позиция согласно ведомости отделки фасадов	Керамогранит GRASARO PICCANTE G-017 Dark Grey матовый или аналогичный по цвету керамогранит	

Позиция согласно ведомости отделки фасадов	Керамогранит Estima Agglomerat AG 04 60x60 неполированный или аналогичный по цвету керамогранит	

СОГЛАСОВАНО
1^й заместитель начальника ДГА
г. Перми - главный архитектор
Д.Ю. Давыдов
02.19

						MP-Л-45-2019-КП			
						Колерный паспорт объекта капитального строительства по ул. Лебедева, № 45 в Мотовилихинском районе г. Перми			
Изм.	Кол.уч	Лист	№ док.	Подпись	Дата	Многоквартирный жилой дом со встроенными помещениями общественного назначения	Стадия	Лист	Листов
Разраб.				Копытова Е.А.	02.19		П	9	9
						Эталоны колеров	Копытова Е.А. г. Пермь		