



ДЕПАРТАМЕНТ ГРАДОСТРОИТЕЛЬСТВА И АРХИТЕКТУРЫ
АДМИНИСТРАЦИИ ГОРОДА ПЕРМИ

ООО ПБ Саграда

№ 059-22-01-26-283 от 23.01.2019

КОЛЕРНЫЙ ПАСПОРТ

АДРЕС ОБЪЕКТА: г. Пермь, улица Ленина, здание (строение) № 80

АДМИНИСТРАТИВНЫЙ РАЙОН: Ленинский

шифр: 12юл/218

ПЕРМЬ, 2018 г.

Ведомость чертежей комплекта марки ОФ

ЛИСТ	НАИМЕНОВАНИЕ	ПРИМЕЧАНИЯ
1	Общие данные. Ведомость отделки фасадов. Пояснительная записка.	
2	Инструкция о порядке производства работ. Ситуационная схема	
3	Существующее состояние фасадов (фотофиксация)	
4	Главный фасад	
5	Дворовой фасад	
6	Торцевые фасады	
7	Размещение объектов городской информации (главный фасад)	
8	Размещение объектов городской информации (торцевой фасад)	
9	Эталоны колеров	

Ведомость отделки фасадов

ПОЗ.	ЭЛЕМЕНТ ФАСАДА	ЭТАЛОН ЦВЕТА Lab, NCS,RAL	ОБОЗНАЧ.	ВИД ОТДЕЛКИ	ПРИМ.
1	Основное поле стены	Бежевый	Бежевый	Кирпич Фасадная краска	
2	Основное поле стены пристроя			Штукатурка с покраской атмосферной краской	
3	Цоколь			Керамическая плитка	
4	Оконные переплеты	Белый		Теплый алюминий	
5	Дверные полотна	Белый		Теплый алюминий	
6	Архитектурные элементы		Белый	Фасадная краска	
7	Кровля здания			Рулонно - битумное полимерное покрытие, металлическая кровля	
8	Металлические элементы, решетки			Эмаль по металлу	
9	Ограждения балконов	Дворовой фасад	Главный фасад	Эмаль по металлу, металлопластик	
10	Вентиляционные каналы			Штукатурка, покраска, оцинкованный металлический короб	
11	Лестницы, пандусы, крыльцо			Бетон, серый гранит из натурального камня	
12	Козырьки			Бетон, поликарбонат, ткань, металл	
13	Единый фриз, включая козырьки			Композитный материал	
14	Перила. Металлические элементы ограждений			Хромированная сталь	

Краткая пояснительная записка

Объект - пятиэтажный 4-подъездный многоквартирный жилой дом со встроенными помещениями общественного назначения на 1-м этаже.

Расположен в границах зон охраны объекта культурного наследия регионального значения «Театр драматический», расположенного по адресу: Пермский край, г. Пермь, ул. Ленина, 53, утвержденного постановлением Правительства Пермского края от 14.03.2018 № 119-п.

Год постройки и ввода в эксплуатацию: 1962 год.

Здание построено по модифицированному проекту 1-447С-5 (5-этажный 4-секционный дом на 78 квартир + 1 помещение нежилого назначения; размер в осях: 67,2×12,0 метра) общесоюзной типовой серии 1-447, разработанной ГИПРОГОР, и относится к периоду массового серийного строительства эпохи Н.К.Хрущева (так называемая «хрущевка»). Стиль – «функционализм».

Ранее согласованные вывески: от 12.11.2018 «Хоум Кредит Банк» в виде отдельно стоящих букв на едином фризе серого цвета.

Ранее разработанные колерные паспорта:

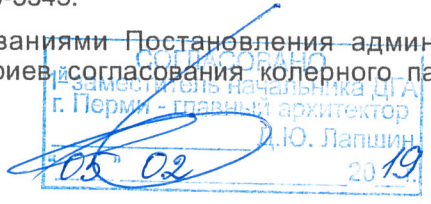
1) от 11.2011 № 10-11-2011/80-ОФ (с изменениями от 26.12.2016 № СЭД-22-01-26-612);

2) от 15.10.2018 № 059-22-01-40-3345.

Настоящим проектом:

- предусматривается устройство четырех входных групп, одна из которых в существующем дверном проеме, и три новые.
- типы отделки и цветовое решение фасадов, а также виды и места размещения объектов городской информации по всему фасаду для прочих организаций, размещенных на 1-м этаже в здании, уточнены/установлены в ранее разработанном колерном паспорте от 15.10.2018 № 059-22-01-40-3345.

Настоящий проект разработан в соответствии с требованиями Постановления администрации г. Перми от 22.02.2017 № 130 «Об утверждении порядка и критериев согласования колерного паспорта, требования к содержанию колерного паспорта».


 г. Пермь - главный архитектор
 А.Ю. Лапшин
 20.02.2019

Ведомость ссылочных и прилагаемых документов

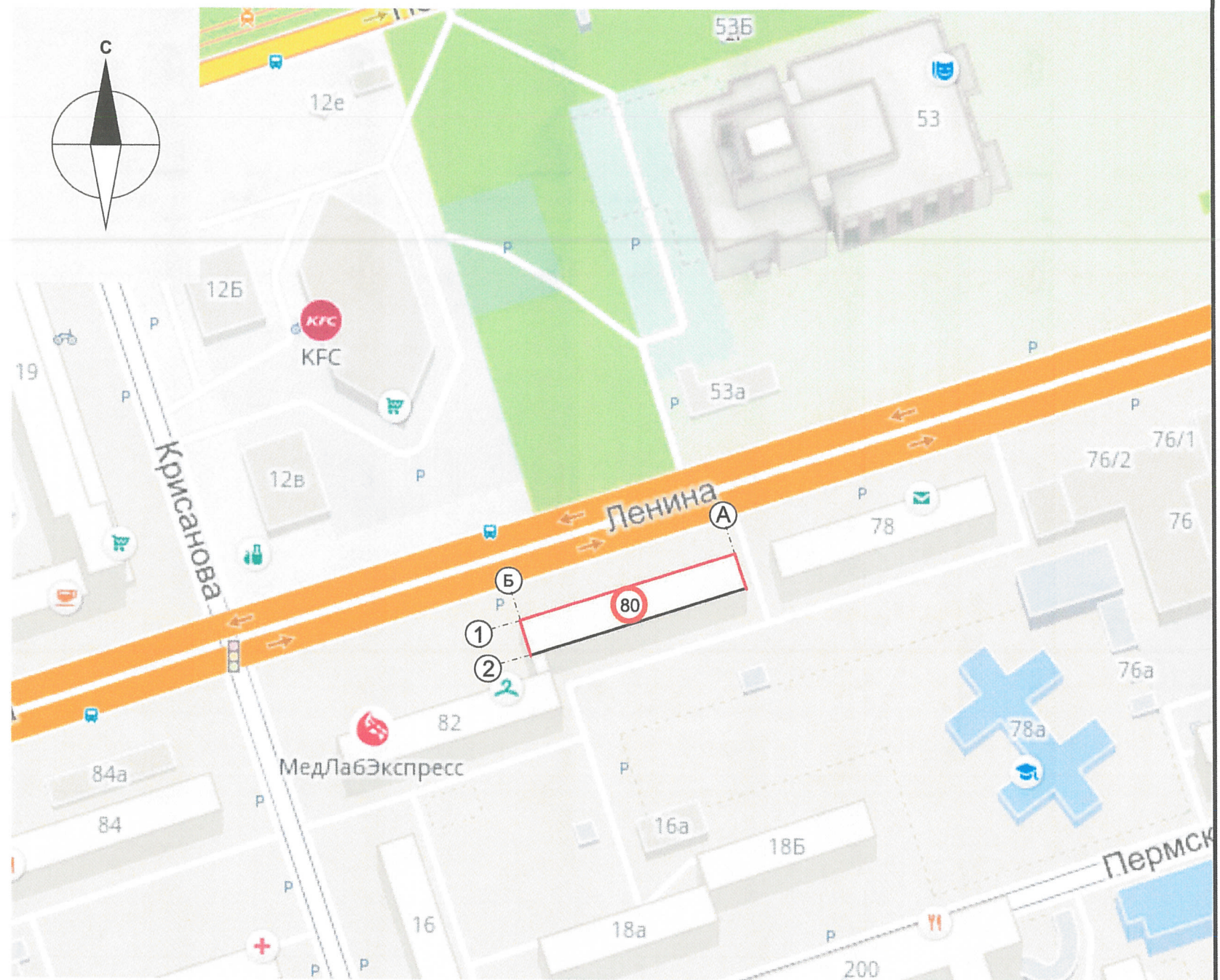
ОБОЗНАЧЕНИЕ	НАИМЕНОВАНИЕ	ПРИМЕЧАНИЕ
	<u>Ссылочные документы</u>	
Постановление администрации г. Перми от 22.02.2017 № 130	«Порядок и критерии согласования колерного паспорта, требования к содержанию колерного паспорта»	
Постановление администрации г. Перми от 25.10.2016 № 958	«Об утверждении стандартных требований к вывескам, их размещению и эксплуатации»	
Постановление Правительства Пермского края от 14.03.2018 № 119-п	«Об утверждении границ зон охраны объекта культурного наследия регионального значения «Театр драматический», расположенного по адресу: Пермский край, г. Пермь, ул. Ленина, 53, а также режимов использования земель и требований к градостроительным регламентам в границах данных зон»	
от 11.2011 № 10-11-2011/80-ОФ (с изменениями от 26.12.2016 № СЭД-22-01-26-612)	Колерный паспорт объекта по ул. Ленина, 80 в Ленинском районе г. Перми	Согласован 11.2011 (26.12.2016)
от 15.10.2018 № 059-22-01-40-3345	Колерный паспорт объекта по ул. Ленина, 80 в Ленинском районе г. Перми	Согласован 12.11.2018
	12юл/218	
	Колерный паспорт здания по ул. Ленина, 80 в Ленинском районе г. Перми	
Изм.	Кол.уч	Лист
Недок.	Подпись	Дата
Разраб.	Варшанова В.А.	11.18
	5-этажный многоквартирный жилой дом со встроенными помещениями общественного назначения	Стадия Лист Листов П 1 9
	Общие данные. Ведомость отделки фасадов	ООО «ТБ Саграда»

Взам. инв. №
Подпись и дата
Инв. № подл.

ИНСТРУКЦИЯ
о порядке производства работ, связанных
с окраской фасадов и всех наружных частей зданий,
сооружений, строений, расположенных на территории города Перми

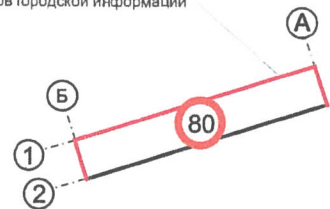
1. Окраска (отделка) фасадов и всех наружных частей зданий, сооружений, строений, ограждений, заборов, павильонов, киосков, ларьков и прочих объектов, расположенных на территории города Перми, может производиться лишь на основании колерного паспорта фасадов на ремонт и окраску, согласованного ДГА г.Перми.
2. До начала процесса окраски (отделки) здания или какого-либо сооружения должны быть произведены работы по капитальному ремонту всех без исключения наружных частей его, подлежащих окраске.
3. До начала ремонта зданий, имеющих газосветовую рекламу, сообщить рекламораспространителю о предстоящих работах на фасаде здания с целью сохранения вывесок либо их демонтажу.
4. Полуразрушенные и разрушенные архитектурные художественно-скульптурные детали здания, карнизы, колонны, пилястры, капители, фризы, тяги, лепные украшения, барельефы, мозаика, художественная роспись подлежат обязательному восстановлению в своем первоначальном виде. Категорически запрещается производить окраску здания без предварительного восстановления указанных деталей.
5. Металлические поверхности отдельных частей здания, чугунные решетки, перила балконов и лестниц, кронштейны, дверные и оконные приборы, архитектурно-художественные детали перед окраской очищаются от грязи, ржавчины, старой краски и покрываются вновь лишь масляной краской.
6. В соответствии с выданными образцами цвета (колерами) на окраску (отделку) здания организация, производящая ремонт здания, составляет пробные образцы цвета, которые наносятся на видное место стены.
7. Проверку и согласование пробного образца цвета (колера), а также готовности поверхности стены и отдельных наружных частей здания к окраске производит уполномоченный представитель ДГА г.Перми. Без указанной проверки и согласования производить окраску (отделку) фасада категорически воспрещается.
8. Домоуправления, организации и учреждения, производящие окраску (отделку) и связанный с нею ремонт здания, несут полную ответственность за точное выполнение настоящей инструкции и привлекаются к ответственности за нарушение ее.
9. Цветовая гамма рекламоносителей должна гармонировать с основным колористическим решением фасадов здания.
10. По всем вопросам, связанным с производством работ, необходимо обращаться в ДГА г.Перми (ул.Сибирская,15, каб.316, тел.212-76-98).

СИТУАЦИОННАЯ СХЕМА



Условные обозначения

место размещения
объектов городской информации



② - условная координационная ось

Взам. инв. №	
Подпись и дата	
Инв. № подл.	

						Л-80-2018-ОФ-СВ			
						Колерный паспорт здания по ул. Ленина, 80 в Ленинском районе г. Перми			
Изм.	Кол.уч	Лист	№док.	Подпись	Дата	5-этажный многоквартирный жилой дом со встроенными помещениями общественного назначения	Стадия	Лист	Листов
Разраб.				<i>Взр. Шин С.А. 2018-11-18</i>			П	2	9
						Общие данные. Ведомость отделки фасадов	ООО "ТБ Саграда"		



Главный фасад



Главный фасад



Боковой фасад



Боковой фасад



Боковой фасад



Дворовой фасад



Дворовой фасад



Дворовой фасад



Боковой фасад

Инв. № подл. Подпись и дата. Взам. инв. №

						12юл/218			
						Колерный паспорт здания по ул. Ленина, 80 в Ленинском районе г. Перми			
Изм.	Кол.уч	Лист	Недок.	Подпись	Дата	5-этажный многоквартирный жилой дом со встроенными помещениями общественного назначения	Стадия	Лист	Листов
Разраб.				<i>Варьян С.А. В.А.</i>	<i>11.18.</i>		П	3	9
						Существующее состояние фасадов (фотофиксация)	ООО "ПБ Саграда"		

Главный фасад



Условные обозначения

- 1 - выноска и номер позиции согласно Ведомости отделки фасадов на листе 1
- 2 - условная координационная ось

СОГЛАСОВАНО
 1й заместитель начальника ДГА
 г. Перми - главный архитектор
 Д.Ю. Лапшин
 05.02.2019

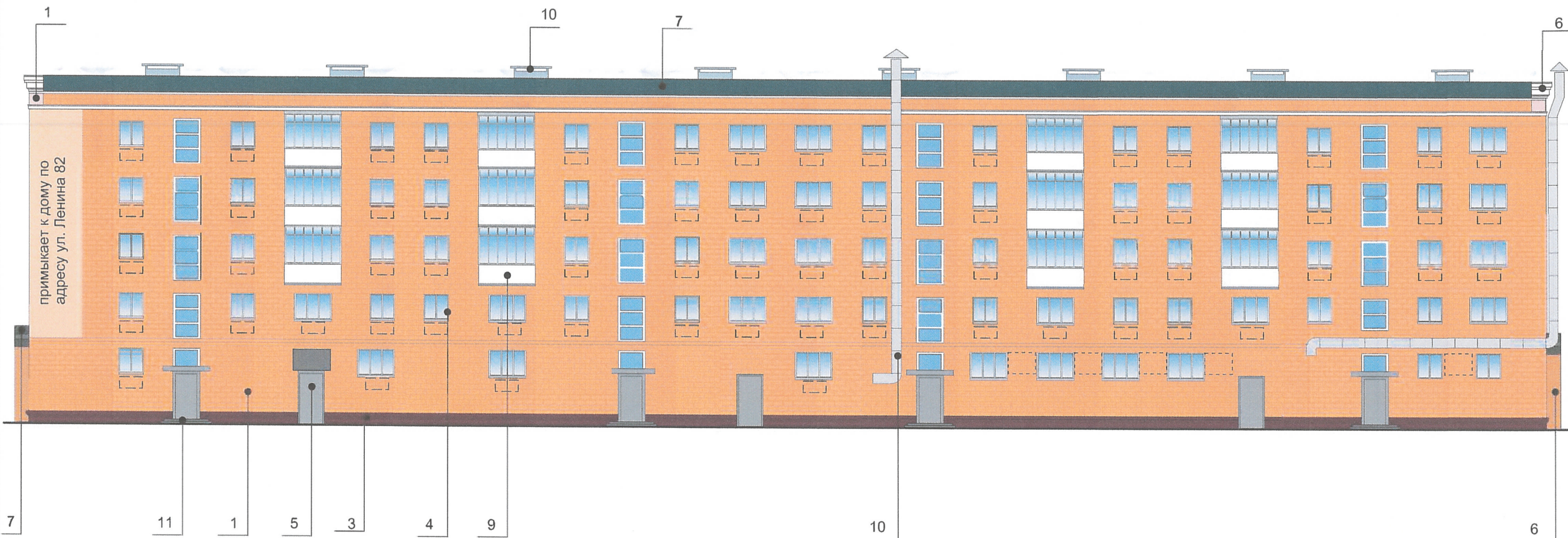
ПРИМЕЧАНИЕ:

1. В случае, если наружные лестницы при дополнительно устроенных входах в общественные помещения здания выходят за границы предоставленного земельного участка и красные линии квартала, то устройство дополнительных или переустройство существующих входных групп требует получения разрешения в установленном порядке;
2. В случае устройства или переустройства (перепланировки, ремонта, реконструкции) помещений общественного назначения, их входных групп в обязательном порядке должны быть предусмотрены мероприятия по обеспечению доступности данных помещений для маломобильных групп населения, включая инвалидов, использующих кресла-коляски и собак-проводников (далее-МГН) в соответствии с требованиями СП 59.13330.2016 Свод правил. Доступность зданий и сооружений для маломобильных групп населения. Данный свод правил касается функционально-планировочных элементов зданий и сооружений, их участков или отдельных помещений, доступных для МГН (входные узлы, коммуникации, пути эвакуации, помещения и зоны обслуживания, а также их информационное и инженерное обустройство). В частности, лестницы при входах в общественные помещения должны дублироваться пандусами с уклоном не более 1:20 (5%) или иными средствами подъема (подъемные платформы, лифты и т.д.). Согласно вышеуказанному Своду правил наружные лестницы и пандусы должны иметь поручни с учетом технических требований к опорным стационарным устройствам по ГОСТ Р 51261; размеры входной площадки при открывании дверей наружу должны быть не менее 1,4 x 2,0 или 1,5 x 1,85; размеры входной площадки с пандусом не менее 2,2 x 2,2 м.

						12jul/218			
						Колерный паспорт здания по ул. Ленина, 80 в Ленинском районе г. Перми			
Изм.	Кол.уч	Лист	Недок.	Подпись	Дата	5-этажный многоквартирный жилой дом со встроенными помещениями общественного назначения	Стадия	Лист	Листов
Разраб.				<i>Вулицин С.А.</i>	11.18		П	4	9
						Главный фасад. Оси А-Б	ООО "ТБ Саграда"		

Взам.инв.№
 Подпись и дата
 Инв.№ подл.

Дворовой фасад

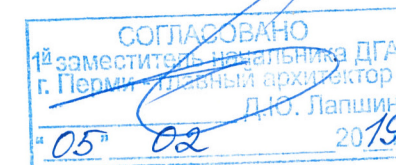


ПРИМЕЧАНИЕ:

- К дополнительному оборудованию относятся: наружные блоки систем вентиляции и кондиционирования, вентиляционные и водосточные трубы; антенны; видеоканеры наружного наблюдения; почтовые ящики; кабельные линии, пристенные электрощиты; флапштоки и так далее;
- Размещение дополнительного оборудования, дополнительных элементов и устройств на фасадах объектов капитального строительства допускается при соблюдении следующих условий:
 - соответствие размещения дополнительного оборудования архитектурному решению фасадов, предусмотренному проектной документацией, в соответствии с которой осуществлено строительство (реконструкция) Объекта, с привязкой к единой (вертикальной, горизонтальной) системе осей фасадов;
 - единая горизонтальная ось - условная прямая линия. Определяется как половина расстояния между верхним и нижним архитектурным элементом (окна, наличники, карниз, фриз и другие), выделяющимся (западающим, выступающим) из плоскости стены;
 - единая вертикальная ось - условная прямая линия. Определяется как половина расстояния между границами одного архитектурного элемента (окна, двери, колонны) либо между двумя архитектурными элементами (окна, двери, колонны);
 - комплексное решение размещения оборудования - единое архитектурное и цветоевое решение (в том числе размер, форма, материал);
 - размещение дополнительного оборудования на архитектурных деталях, элементах декора, поверхностях с ценной архитектурной отделкой, а также крепление, ведущее к повреждению архитектурных поверхностей, не допускаются;
- Размещение флагодержателей на фасадах должно соответствовать требованиям п.1.9.7 Постановления администрации г.Перми от 22.02.2017 № 130;

Условные обозначения

- 1 - выноска и номер позиции согласно Ведомости отделки фасадов на листе 1
- 2 - условная координационная ось
- [] - место допустимого размещения дополнительного оборудования



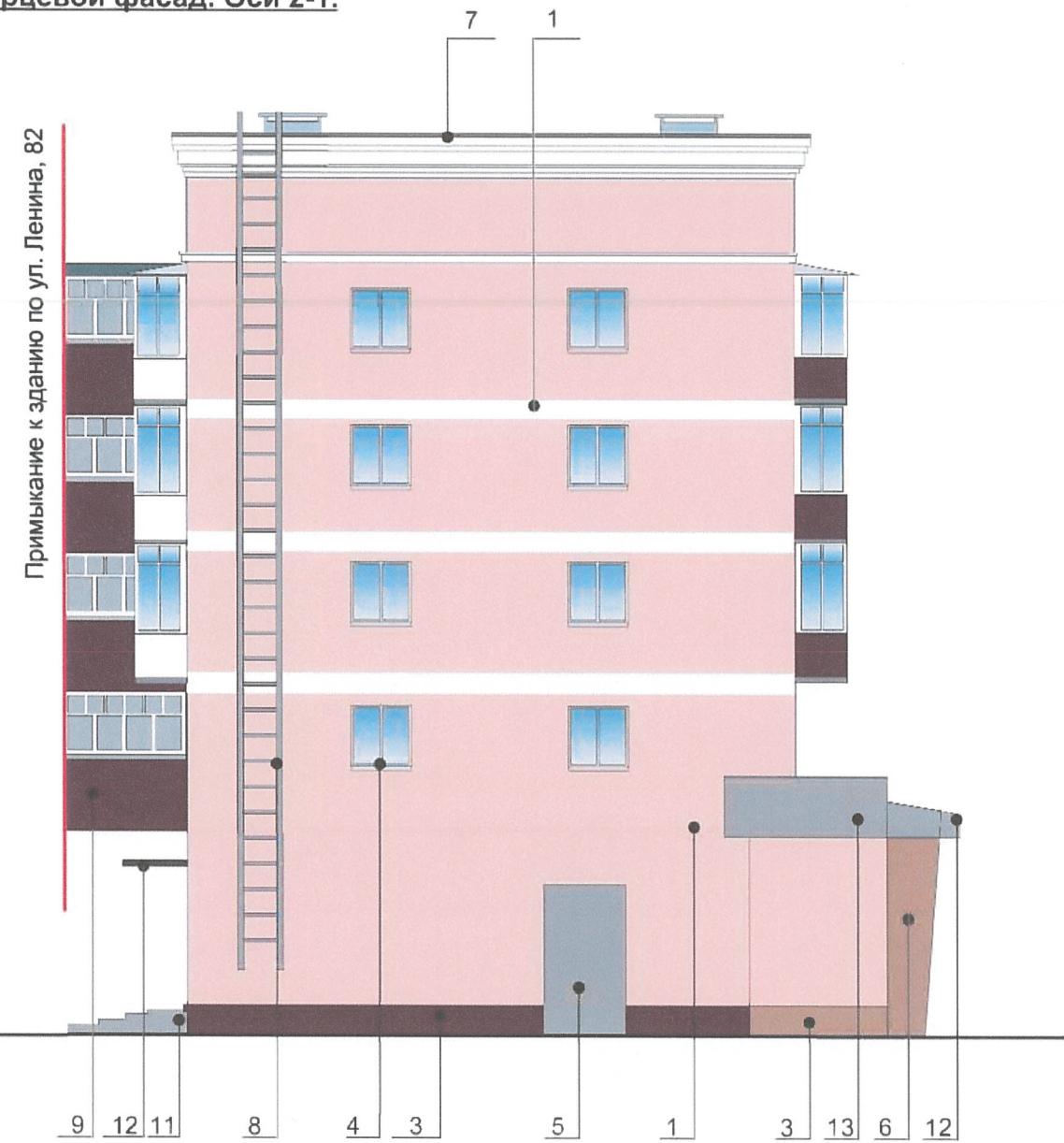
						12юл/218			
						Коперный паспорт здания по ул. Ленина, 80 в Ленинском районе г. Перми			
Изм.	Кол.уч	Лист	Недок.	Подпись	Дата	5-этажный многоквартирный жилой дом со встроенными помещениями общественного назначения	Стадия	Лист	Листов
Разраб.				<i>Вардманска проф - 11.18</i>			П	5	9
						Дворовой фасад. Оси Б-А.	ООО "ПБ Саграда"		

Взам. инв. №
Подпись и дата
Инв. № подл.



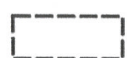
Торцевой фасад. Оси 1-2.



Торцевой фасад. Оси 2-1.

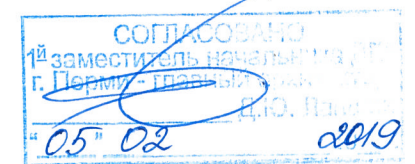


Условные обозначения

-  - выноска и номер позиции согласно Ведомости отделки фасадов на листе 1
-  - условная координационная ось
-  - место допустимого размещения дополнительного оборудования

ПРИМЕЧАНИЕ:

1. Условия устройства дополнительных входных групп см. лист 4;
2. Условия размещения дополнительного оборудования на фасадах см. лист 5



						12юл/218			
						Колерный паспорт здания по ул. Ленина, 80 в Ленинском районе г. Перми			
Изм.	Кол. уч.	Лист	№ док.	Подпись	Дата	5-этажный многоквартирный жилой дом со встроенными помещениями общественного назначения	Стадия	Лист	Листов
Разраб.				<i>Варшавский В.В.</i>	11.18.		П	6	9
						Торцевые фасады.	ООО "ПБ Саграда"		

Взам. инв. №





Подпись и дата

Инв. № подл.

Размещение объектов городской информации (главный фасад)



Условные обозначения

-  - выравнивание объектов относительно элементов фасада
-  - единая горизонтальная ось размещения объектов
-  - место допустимого размещения объектов
-  - выноска и номер позиции согласно Ведомости размещения объектов городской информации

Управление архитектуры и городского дизайна
ДГА администрации г.Перми
**СООТВЕТСТВУЕТ АРХИТЕКТУРНОМУ
ОБЛИКУ ГОРОДА ПЕРМИ**
«05» 02 2019
Подпись *С.А. Карасев*

Ведомость размещения объектов городской информации

Поз.	Название, тип рекламы	Эталон цвета	Наличие, тип подсветки
1	Объёмные буквы и/или логотипы, панель-кронштейны размещенные на существующем фризе белого цвета. Металл, пластик, пленка (см. примечание 8 на листе 8)	фон - белый, информация (не более 50 % от фона) - фирменные цвета	Внутренняя или контурная подсветка (по усмотрению)
2	Контурное изображение или буквенное написание информации, размещенное на остеклении витрины или дверных полотен (не более 30% площади одной витрины). Металл, пластик или самоклеющиеся пленки	Фирменные цвета	Внутренняя или контурная подсветка (по усмотрению)
3	Табличка-режимник одиночная / модульная (см. примечание 7 на листе 8). Металл, пластик, пленки	Фирменные цвета	Внутренняя или контурная подсветка (по усмотрению)
4	Знак адресации. Металл, пластик, пленки	Стандартный: синий, белый	Внутренняя или контурная подсветка (по усмотрению)
5	Маркиза	Фирменные цвета	

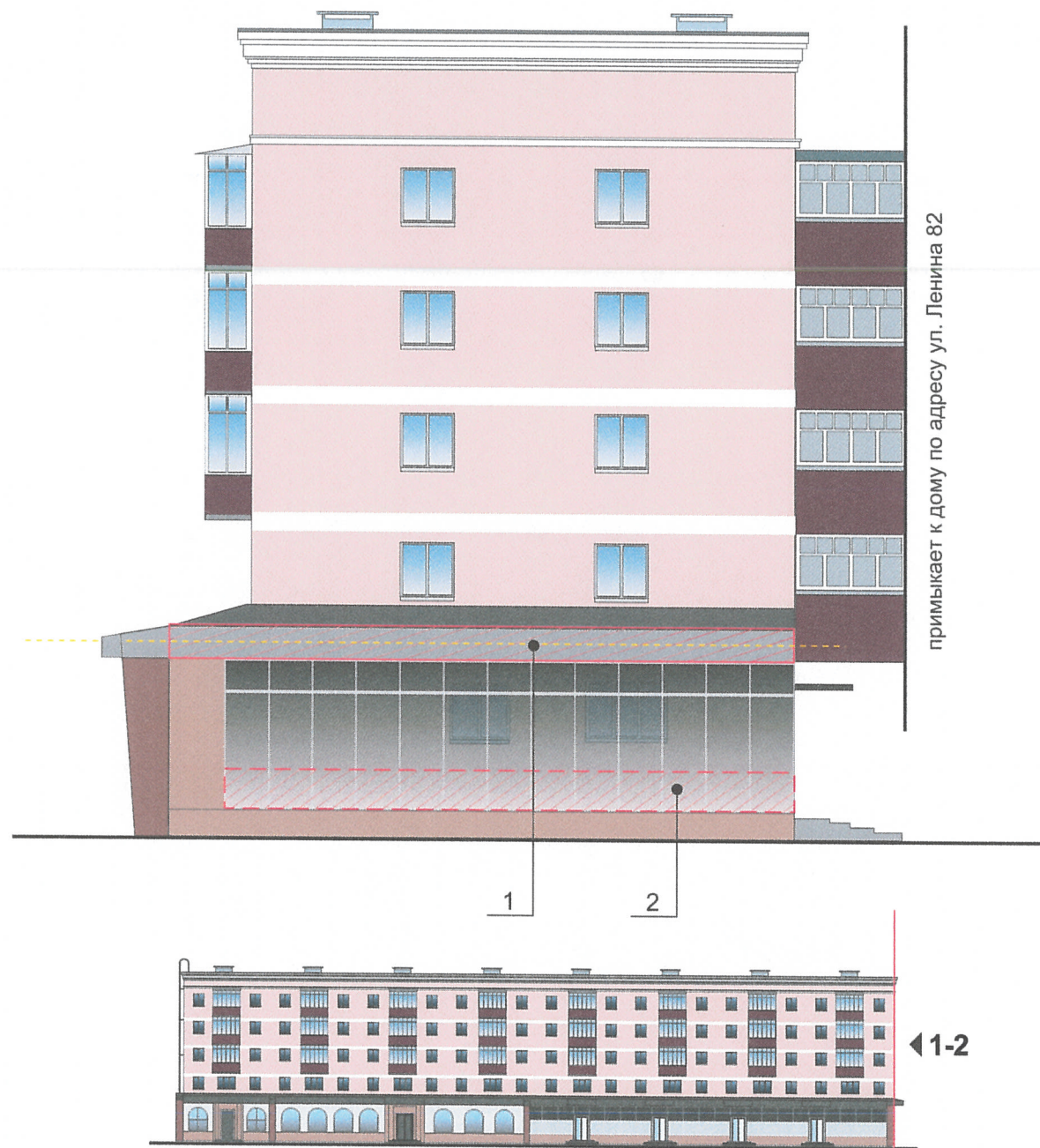
ПРИМЕЧАНИЕ:

1. Указание к изображению (примечание) см. лист 8

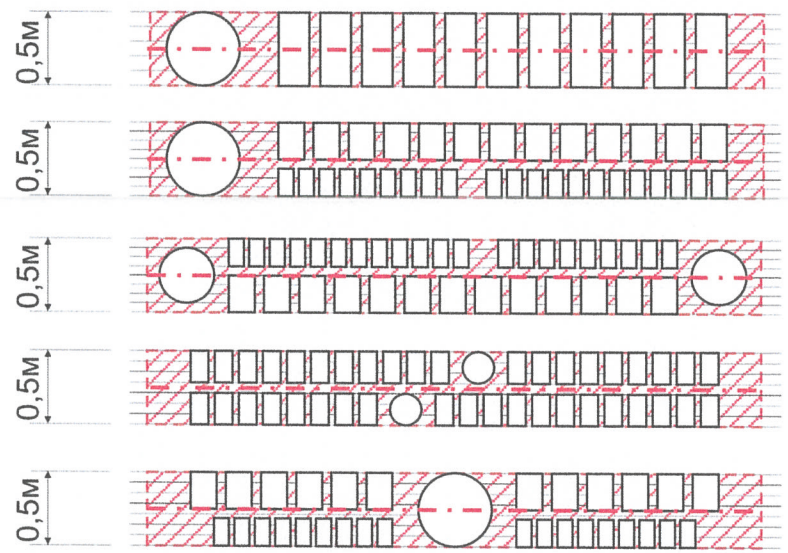
						12jul/218			
						Колерный паспорт здания по ул. Ленина, 80 в Ленинском районе г. Перми			
Изм.	Кол.уч	Лист	Недок.	Подпись	Дата	5-этажный многоквартирный жилой дом со встроенными помещениями общественного назначения	Стадия	Лист	Листов
Разраб.				<i>Карасев С.А.</i>	<i>05.02.2019</i>		П	7	9
						Размещение объектов городской информации (главный фасад)	ООО "ПБ Саграда"		

Взам. инв. №
Подпись и дата
Инв. № подл.

Размещение объектов городской информации (торцевой фасад. Ось 1-2)



Схемы компоновки объемных букв и/или логотипов, знаков относительно оси размещения объектов городской информации



Пример группировки модульных табличек-режимников Лист 7 поз. 3



Управление архитектуры и городского дизайна
ДГА администрации г.Перми
**СООТВЕТСТВУЕТ АРХИТЕКТУРНОМУ
ОБЛИКУ ГОРОДА ПЕРМИ**
«05» 02 2019
Кардеев С.А. Подпись

ПРИМЕЧАНИЕ:

1. Ведомость размещения объектов городской информации см. лист 7;
2. Единая горизонтальная ось - это условная прямая линия, относительно которой располагаются информационные конструкции. Месторасположение оси на фасаде определяется как половина расстояния между верхним и нижним архитектурным элементом (окна, наличники, карниз, фриз и др.), выделяющимся (западающим, выступающим) из плоскости стены;
3. Размещение вывесок и рекламных конструкций должно осуществляться в границах места допустимого размещения объектов, установленных данным колерным паспортом;
4. Размещение вывесок по отношению к друг к другу, их конфигурация и наполненность информацией должны соответствовать Стандартным требованиям к вывескам, их размещению и эксплуатации, установленным и утвержденным Постановлением администрации города Перми от 25.10.2016 № 958;
5. В случае, если планируемые к размещению вывески не соответствуют стандартам, установленным Постановлением, администрации города Перми от 25.10.2016 № 958, потребуется внесение изменений в настоящий колерный паспорт;
6. Размещение рекламных конструкций производится на основании отдельного разрешения в соответствии с требованиями Решения Пермской городской Думы от 27.01.2009 № 11 «Об утверждении Положения о порядке установки и эксплуатации рекламных конструкций на территории города Перми»;
7. Габариты одиночных табличек (400x600 или 500x1150мм), их уровень установки должен быть одинаковым у каждой входной группы;
8. Высота и цвет конструкции фриза должны быть едиными по все длине пристроя, витрины, выступающего элемента. В цветовом решении фриза допускается использовать фирменные цвета не более 10% от площади всего фона;
9. Вид вывесок в ночное время (проект подсветки) разрабатывается отдельно;
10. Узлы крепления конструкций к фасаду разрабатываются отдельным рабочим проектом.

Условные обозначения

- Место допустимого расположения (вывесок, рекламных конструкций)
- Ось размещения объектов городской информации (вывесок, рекламных конструкций)

						12юл/218			
						Колерный паспорт здания по ул. Ленина, 80 в Ленинском районе г. Перми			
Изм.	Кол.уч	Лист	№ док.	Подпись	Дата	5-этажный многоквартирный жилой дом со встроенными помещениями общественного назначения	Стадия	Лист	Листов
Разраб.				<i>Кардеев С.А.</i>	<i>11.18</i>		П	8	9
						Размещение объектов городской информации (торцевой фасад)	"ООО ПБ Саграда"		

Эталоны колеров

Позиция ведомости отделки фасадов 1		C: 0	
		M: 90	
		Y: 90	
		K: 20	
		R: 172	
		G: 64	
		B: 52	

Позиция ведомости отделки фасадов 3,11	Координаты цвета RAL 9010	C: 0	
		M: 0	
		Y: 5	
		K: 0	
		R: 247	
		G: 249	
		B: 239	

Позиция ведомости отделки фасадов	Координаты цвета RAL 9004	C: 40	
		M: 10	
		Y: 10	
		K: 80	
		R: 81	
		G: 86	
		B: 92	

Позиция ведомости отделки фасадов 10,11	Координаты цвета RAL 7037	C: 30	
		M: 20	
		Y: 20	
		K: 40	
		R: 124	
		G: 127	
		B: 126	

Позиция ведомости отделки фасадов 1,4,5,6,9	Координаты цвета RAL 9010	C: 0	
		M: 0	
		Y: 5	
		K: 0	
		R: 247	
		G: 249	
		B: 239	

Позиция ведомости отделки фасадов 6,7	Координаты цвета RAL 9004	C: 40	
		M: 10	
		Y: 10	
		K: 80	
		R: 81	
		G: 86	
		B: 92	

Позиция ведомости отделки фасадов 3,9,12	Координаты цвета RAL 7037	C: 30	
		M: 20	
		Y: 20	
		K: 40	
		R: 124	
		G: 127	
		B: 126	

Позиция ведомости отделки фасадов 11	Координаты цвета RAL 9004	C: 40	
		M: 10	
		Y: 10	
		K: 80	
		R: 81	
		G: 86	
		B: 92	

Позиция ведомости отделки фасадов 2	Координаты цвета RAL 9002	C: 0	
		M: 0	
		Y: 10	
		K: 10	
		R: 221	
		G: 222	
		B: 212	

Позиция ведомости отделки фасадов 1	Координаты цвета RAL 7037	C: 30	
		M: 20	
		Y: 20	
		K: 40	
		R: 124	
		G: 127	
		B: 126	

СОГЛАСОВАНО
 05.02.2019

						12юл/218			
						Колерный паспорт здания по ул. Ленина, 80 в Ленинском районе г. Перми			
Изм.	Кол.уч	Лист	Недок.	Подпись	Дата	5-этажный многоквартирный жилой дом со встроенными помещениями общественного назначения	Стадия	Лист	Листов
Разраб.				<i>Варьяш С.А. Волф</i>	11.18		П	9	9
						Эталоны колеров		ООО "ТБ Саграда"	