



Общество с ограниченной ответственностью  
«АРХИТЕКТУРНАЯ МАСТЕРСКАЯ «ГОРОД»

*07.11.2019 №059-22-01-26-7099*

## **ПАСПОРТ ВНЕШНЕГО ОБЛИКА ОБЪЕКТА КАПИТАЛЬНОГО СТРОИТЕЛЬСТВА (КОЛЕРНЫЙ ПАСПОРТ)**

**АДРЕС ОБЪЕКТА: г. Пермь, Ленинский административный район,  
улица Ленина, здание (строение) № 40**

064-10-2019-ОФ

ПЕРМЬ, 2019 г.

Ведомость чертежей

ЛИСТ	НАИМЕНОВАНИЕ	ПРИМЕЧАНИЯ
1	Общие данные (начало)	
2	Общие данные (окончание)	
3	Существующее состояние фасадов	
4	Главный фасад по ул. Ленина в осях 1-3	
5	Дворовой фасад в осях 3-1	
6	Боковой фасад в осях В-А	
7	Боковой фасад в осях А-В	
8	Размещение средств размещения информации, рекламных конструкций (начало)	
9	Размещение средств размещения информации, рекламных конструкций (окончание)	
10	Эталоны колеров	

Ведомость отделки фасадов

ПОЗ.	ЭЛЕМЕНТ ФАСАДА	ЭТАЛОН ЦВЕТА	ОБОЗНАЧ.	ВИД ОТДЕЛКИ	ПРИМ.
1	Входная площадка и ступени на главном фасаде		В цвет цоколя (Caparol 3D-System Plus Venato 30)	Клинкер или керамогранит с противоскользящим эффектом	
2	Поле стен, тип 1. Фриз козырька		Caparol 3D-System Plus Grenadin 100	Дерево с покраской атмосферостойкой краской	
3	Поле стен, тип 2. Цоколь, тип 3		Caparol 3D-System Plus Grenadin 100	Кирпичная кладка с покраской атмосферостойкой краской	
4	Поле стен, тип 4. Лепной декор. Вентшахты. Колонны и цоколь крыльца		Caparol 3D-System Plus Grenadin 100 RAL 9010	Штукатурка с покраской атмосферостойкой краской	
5	Карниз. Наличники		RAL 9010	Дерево с покраской атмосферостойкой краской	
6	Оконные блоки. Дверные блоки, тип 1		RAL 8017 RAL 9010	Алюминиевые или металлопластиковые профильные системы	
7	Дверные блоки, тип 2		RAL 8017	Металл с покраской атмосферостойкой краской	
8	Кровля здания. Слуховые окна. Отливы. Колпаки вентшахт. Снегозадержатели		RAL 8012 «сурик»	Металл с покраской атмосферостойкой краской	
9	Перила		RAL 9005	Металл с покраской атмосферостойкой краской	
10	Покрытие входных площадок и ступеней. Отмостка			Бетон без отделки, бетонная плитка	
11	Цоколь		Caparol 3D-System Plus Venato 30	Штукатурка с покраской атмосферостойкой краской	

В соответствии с положениями части 4 Гражданского кодекса Российской Федерации настоящий колерный паспорт является результатом интеллектуальной деятельности и охраняется законом об авторском праве. Исключительное право авторства принадлежит ООО «Архитектурная мастерская «ГОРОД». Использование настоящего колерного паспорта любыми способами, если такое использование осуществляется без согласия ООО «Архитектурная мастерская «ГОРОД», является незаконным и влечет ответственность, установленную статьей 1252 Гражданского кодекса Российской Федерации и другими законами Российской Федерации.

Пояснительная записка

Объект: 1-этажное здание в стиле эклектики с богатым лепным декором на главном фасаде, расположенное по адресу: г. Пермь, Ленинский район, ул. Ленина, 40, т. н. «Дом Телешова». В 1878 г. здание было построено в качестве жилого дома для коллежского секретаря Дмитрия Телешова. После 1918 г. назначение здания изменено на общественное. С правого бокового фасада к зданию вплотную расположено здание по ул. Ленина, 42, которое является памятником архитектуры 2-й пол. XIX в., т. н. «Жилой дом К. З. Бонэ».

Здание не является памятником архитектуры, но обладает признаками памятника архитектуры, не охраняется государством.

Здание расположено в границах:

- территории объекта археологического наследия 30А «Достопримечательное место «Пермь Губернская, поселение», установленной Приказом министерства культуры, молодежной политики и массовых коммуникаций Пермского края от 01 августа 2014 г. № СЭД-27-01-09-291 «Об установлении границ территории объекта археологического наследия – достопримечательного места «Пермь Губернская, поселение»;

- территории объекта культурного наследия (достопримечательного места) ДМ-07 «Губернский центр», установленной Приказом государственной инспекции по охране объектов культурного наследия Пермского края от 27 августа 2019 г. № СЭД-55-001-06-272 «О включении выявленного объекта культурного наследия - достопримечательного места «Губернский центр» в Единый государственный реестр объектов культурного наследия (памятников истории и культуры) народов Российской Федерации».

Тип постройки: деревянное, с кирпичной пристройкой, оштукатуренное по главному фасаду.

Год постройки здания: 1878 г.

Ранее разработанные колерные паспорта: нет.

Настоящим проектом:

- определяются типы и виды отделки и цветовое решение фасадов и входных групп,
- определяются типы, виды и места размещения средств размещения информации.

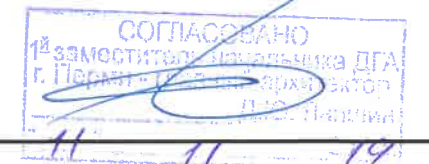
Настоящий проект разработан в соответствии с требованиями Постановления администрации г.Перми от 22 февраля 2017 г. № 130 «Об утверждении порядка и критериев согласования колерного паспорта, требования к содержанию колерного паспорта, формы колерного паспорта».

Цветовое решение фасадов и применяемые материалы обеспечивают комплексное решение всех элементов фасада, единство архитектурного облика здания.

Средства размещения информации, предусмотренные настоящим проектом, не нарушают архитектурный облик здания.

В соответствии с Градостроительным кодексом Российской Федерации и Постановлением администрации города Перми от 22 февраля 2017 г. № 130 «Об утверждении Порядка и критериев согласования колерного паспорта, требований к содержанию колерного паспорта, формы колерного паспорта» согласованные департаментом градостроительства и архитектуры администрации города Перми проекты колерных паспортов, либо проекты изменений в колерные паспорта, не являются разрешительной документацией на строительство или реконструкцию объекта капитального строительства; не являются правовым основанием на устройство пристроек, навесов, козырьков.

Предметом согласования данного колерного паспорта являются: принятые цветовые решения элементов фасада, применяемые материалы отделки существующего объекта недвижимости, а также определение возможных видов и типов размещения средств размещения информации на нем. Вывески, не соответствующие виду, типу и местам возможного средств размещения информации, установленным настоящим колерным паспортом, подлежат демонтажу.



064-10-2019-ОФ

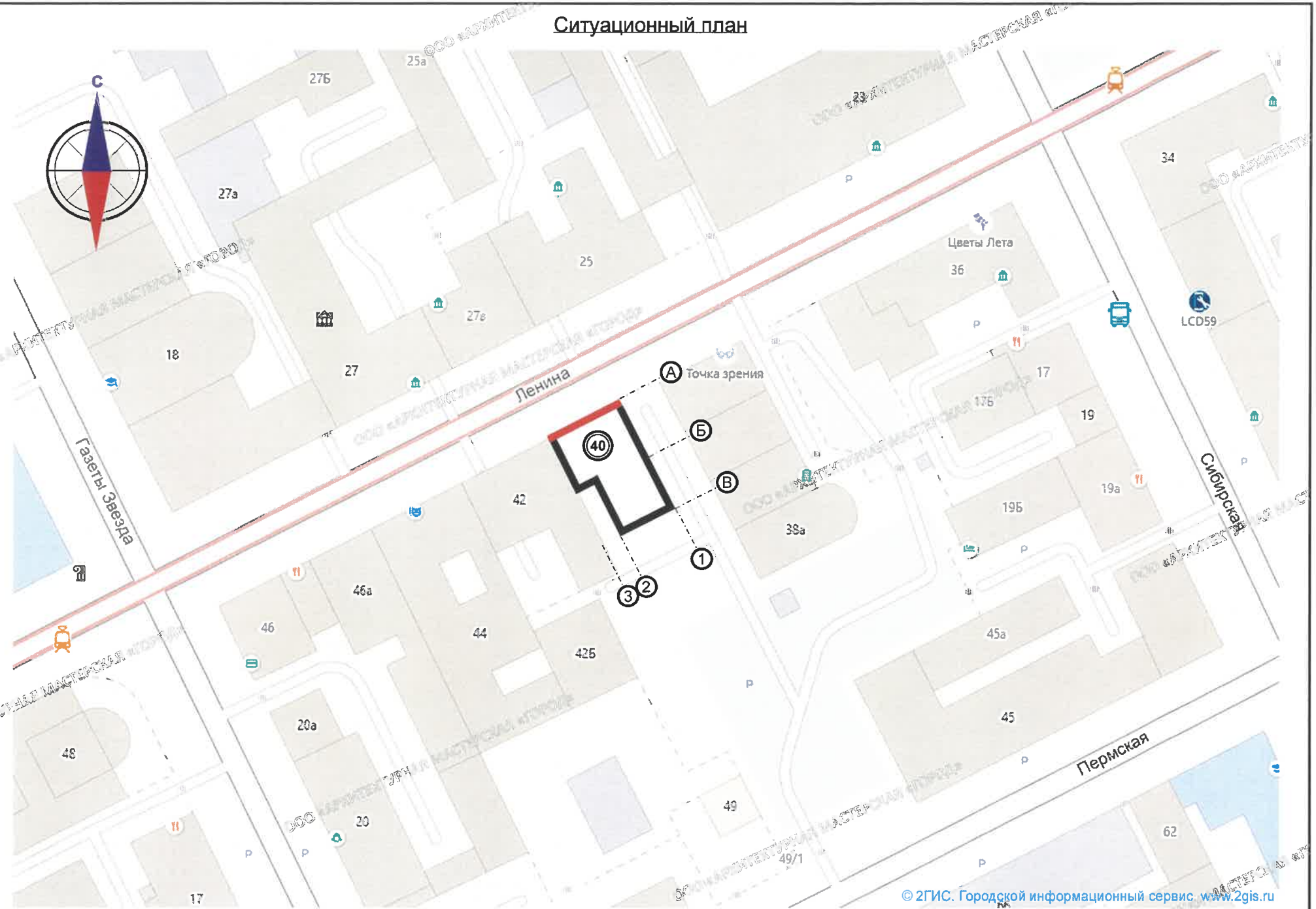
Изм.	Кол.уч.	Лист	№ док.	Подпись	Дата	Стадия	Лист	Листов
Разраб.		Хозяинова		<i>Хозяинова</i>	10.19	Здание общественного назначения	П	1 / 10
Н.контроль		Хозяинова		<i>Хозяинова</i>	10.19		Общие данные (начало)	

ООО «Архитектурная мастерская «ГОРОД», г.Пермь

## Ситуационный план

### ИНСТРУКЦИЯ о порядке производства работ, связанных с окраской фасадов и всех наружных частей зданий, сооружений, строений, расположенных на территории города Перми

1. Окраска (отделка) фасадов и всех наружных частей зданий, сооружений, строений, ограждений, заборов, павильонов, киосков, ларьков и прочих объектов, расположенных на территории города Перми, может производиться лишь на основании колерного паспорта фасадов на ремонт и окраску, согласованного ДГА г. Перми.
2. До начала процесса окраски (отделки) здания или какого-либо сооружения должны быть произведены работы по капитальному ремонту всех без исключения наружных частей его, подлежащих окраске.
3. До начала ремонта зданий, имеющих газосветовую рекламу, сообщить рекламораспространителю о предстоящих работах на фасаде здания с целью сохранения вывесок либо их демонтажу.
4. Полуразрушенные и разрушенные архитектурные художественно-скульптурные детали здания, карнизы, колонны, пилястры, капители, фризы, тяги, лепные украшения, барельефы, мозаика, художественная роспись подлежат обязательному восстановлению в своем первоначальном виде. Категорически запрещается производить окраску здания без предварительного восстановления указанных деталей.
5. Металлические поверхности отдельных частей здания, чугунные решетки, перила балконов и лестниц, кронштейны, дверные и оконные приборы, архитектурно-художественные детали перед окраской очищаются от грязи, ржавчины, старой краски и покрываются вновь лишь масляной краской.
6. В соответствии с выданными образцами цвета (колерами) на окраску (отделку) здания организация, производящая ремонт здания, составляет пробные образцы цвета, которые наносятся на видное место стены.
7. Проверку и согласование пробного образца цвета (колера), а также готовности поверхности стены и отдельных наружных частей здания к окраске производит уполномоченный представитель ДГА г. Перми. Без указанной проверки и согласования производить окраску (отделку) фасада категорически воспрещается.
8. Домоуправления, организации и учреждения, производящие окраску (отделку) и связанный с ней ремонт здания, несут полную ответственность за точное выполнение настоящей инструкции и привлекаются к ответственности за нарушение ее.
9. Цветовая гамма рекламносителей должна гармонировать с основным колористическим решением фасадов здания.
10. По всем вопросам, связанным с производством работ, необходимо обращаться в ДГА г. Перми (ул. Сибирская, 15, каб. 316, тел. 212-76-98).



© 2ГИС. Городской информационный сервис. www.2gis.ru

#### Условные обозначения:



- здание общественного назначения по адресу: г. Пермь, Ленинский район, ул. Ленина, 40



- фасады, на которых размещаются средства размещения информации



- условная координационная ось

#### Ведомость ссылочных и прилагаемых документов

ОБОЗНАЧЕНИЕ	НАИМЕНОВАНИЕ	ПРИМЕЧАНИЕ
	<u>Ссылочные документы</u>	
Постановление администрации г.Перми от 22.02.2017 № 130	«Об утверждении Порядка и критериев согласования колерного паспорта, требований к содержанию колерного паспорта, формы колерного паспорта»	
Приказ министерства культуры, молодежной политики и массовых коммуникаций Пермского края от 01 августа 2014 г. № СЭД-01-09-291	«Об установлении границ территории объекта археологического наследия – достопримечательного места «Пермь Губернская, поселение»	
Приказ государственной инспекции по охране объектов культурного наследия Пермского края от 27 августа 2019 г. № СЭД-55-001-06-272	«О включении выявленного объекта культурного наследия - достопримечательного места «Губернский центр» в Единый государственный реестр объектов культурного наследия (памятников истории и культуры) народов Российской Федерации»	
Решение Пермской городской Думы от 18.12.2018 № 265 (в редакции решения Пермской городской Думы от 24.09.2019 № 226)	«Об утверждении Правил благоустройства территории города Перми и о признании утратившими силу отдельных решений Пермской городской Думы»	

						064-10-2019-ОФ		
						Колерный паспорт объекта капитального строительства по ул. Ленина, № 40 Ленинского района г. Перми		
Изм.	Кол.уч.	Лист	№док.	Подпись	Дата	Стадия	Лист	Листов
Разраб.		Хозяинова		<i>Хозяинова</i>	10.19	Здание общественного назначения	П	2
Н.контроль		Хозяинова		<i>Хозяинова</i>	10.19			
Общие данные (окончание)						ООО «Архитектурная мастерская «ГОРОД», г.Пермь		



Главный фасад по ул. Ленина в осях 1-3



Боковой фасад в осях В-А



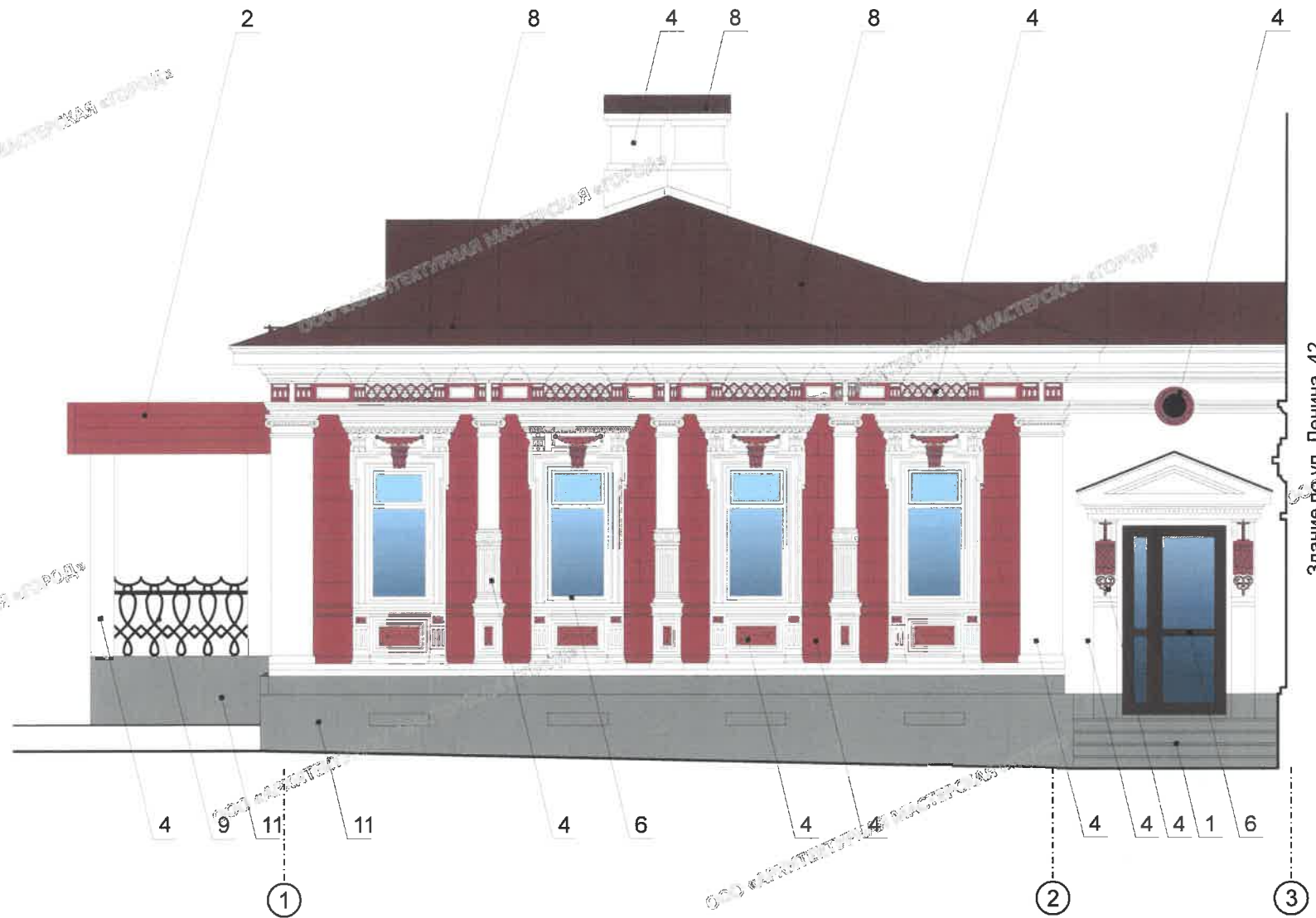
Дворовой фасад в осях 3-1



Боковой фасад в осях А-В

						064-10-2019-ОФ			
						Колерный паспорт объекта капитального строительства по ул. Ленина, № 40 Ленинского района г. Перми			
Изм.	Кол.уч.	Лист	Недок.	Подпись	Дата	Здание общественного назначения	Стадия	Лист	Листов
Разраб.		Хозяинова		<i>Хозяинова</i>	10.19		П	3	
						Существующее состояние фасадов	ООО «Архитектурная мастерская «ГОРОД», г.Пермь		
Н.контроль		Хозяинова		<i>Хозяинова</i>	10.19				

Главный фасад по ул. Ленина в осях 1-3



Условные обозначения

- выноска и номер позиции согласно Ведомости отделки фасадов на листе 1
- условная координационная ось

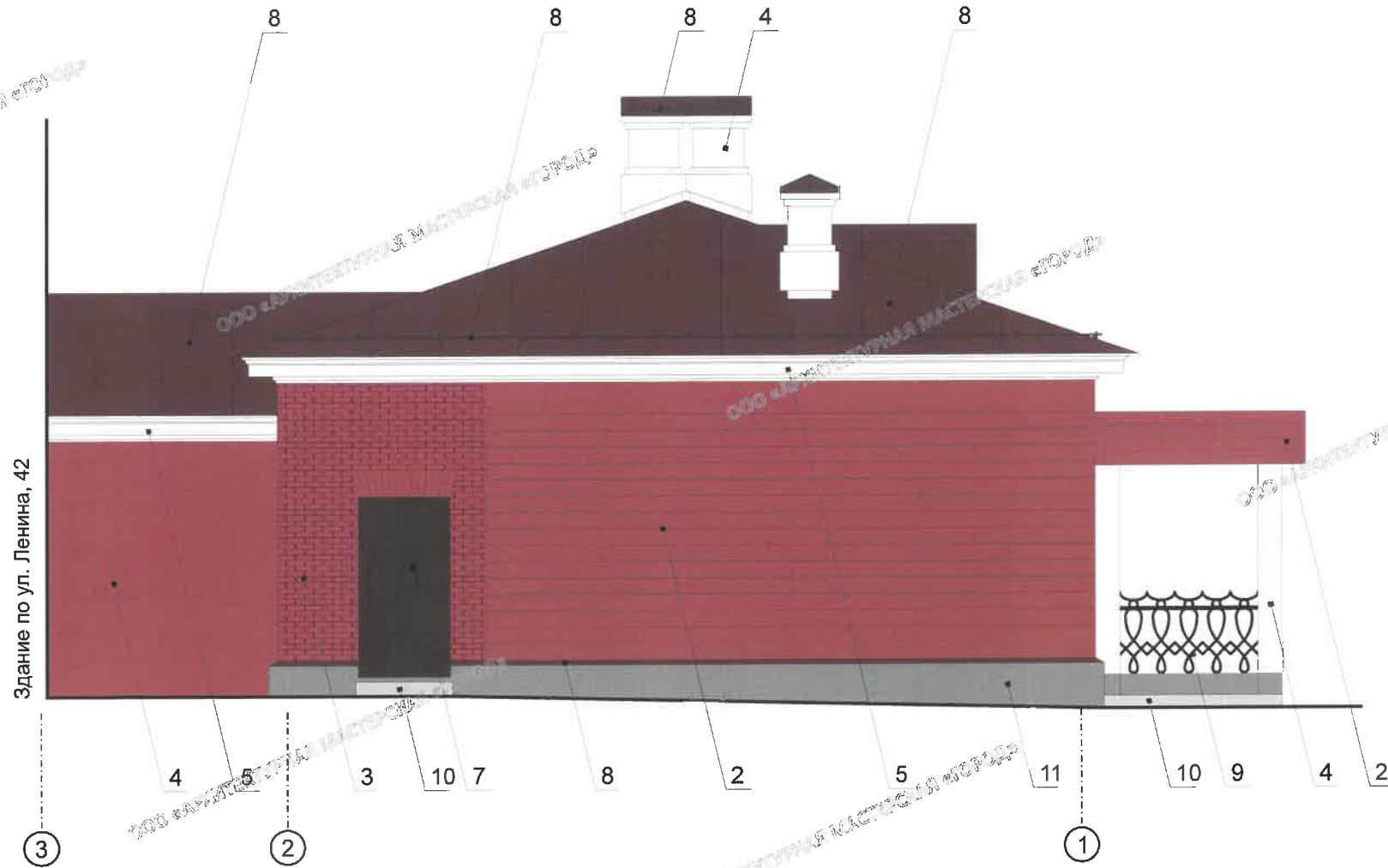
Примечание:

1. В случае, если наружные лестницы при дополнительно устроенных входах в общественные помещения здания выходят за границы предоставленного земельного участка и красные линии квартала, то устройство дополнительных или переустройство существующих входных групп требует получения разрешения в установленном порядке;
2. В случае устройства или переустройства (перепланировки, ремонта, реконструкции) помещений общественного назначения, их входных групп в обязательном порядке должны быть предусмотрены мероприятия по обеспечению доступности данных помещений для маломобильных групп населения, включая инвалидов, использующих кресла-коляски и собак-проводников (далее-МГН) в соответствии с требованиями СП 59.13330.2016 Свод правил. Доступность зданий и сооружений для маломобильных групп населения. Данный свод правил касается функционально-планировочных элементов зданий и сооружений, их участков или отдельных помещений, доступных для МГН (входные узлы, коммуникации, пути эвакуации, помещения и зоны обслуживания, а также их информационное и инженерное обустройство). В частности, лестницы при входах в общественные помещения должны дублироваться пандусами с уклоном не более 1:20 (5%) или иными средствами подъема (подъемные платформы, лифты и т.д.). Согласно вышеуказанному Своду правил наружные лестницы и пандусы должны иметь поручни с учетом технических требований к опорным стационарным устройствам по ГОСТ Р 51261; размеры входной площадки при открывании дверей наружу должны быть не менее 1,4 x 2,0 или 1,5 x 1,85; размеры входной площадки с пандусом не менее 2,2 x 2,2 м;
3. Условия размещения дополнительного оборудования на фасадах см. на листе 5.



СОГЛАСОВАНО  
14 заместителем начальника ДГА  
г. Пермь  
Л.Ю. Лазукин  
11 11 19

						064-10-2019-ОФ			
						Колерный паспорт объекта капитального строительства по ул. Ленина, № 40 Ленинского района г. Перми			
Изм.	Кол.уч.	Лист	№ док.	Подпись	Дата	Здание общественного назначения	Стадия	Лист	Листов
Разраб.		Хозяинова		<i>Лазукин</i>	10.19		П	4	
Н.контроль						Главный фасад по ул. Ленина в осях 1-3		ООО «Архитектурная мастерская «ГОРОД», г.Пермь	
Хозяинова						<i>Лазукин</i>		10.19	

Дворовой фасад в осях 3-1



Условные обозначения

-  - выноска и номер позиции согласно Ведомости отделки фасадов на листе 1
-  - условная координационная ось

СОБЛЮДАНО  
11.11.19  
г. Пермь, Глашатаев Д.Ю.  
Д.Ю. Лалкин

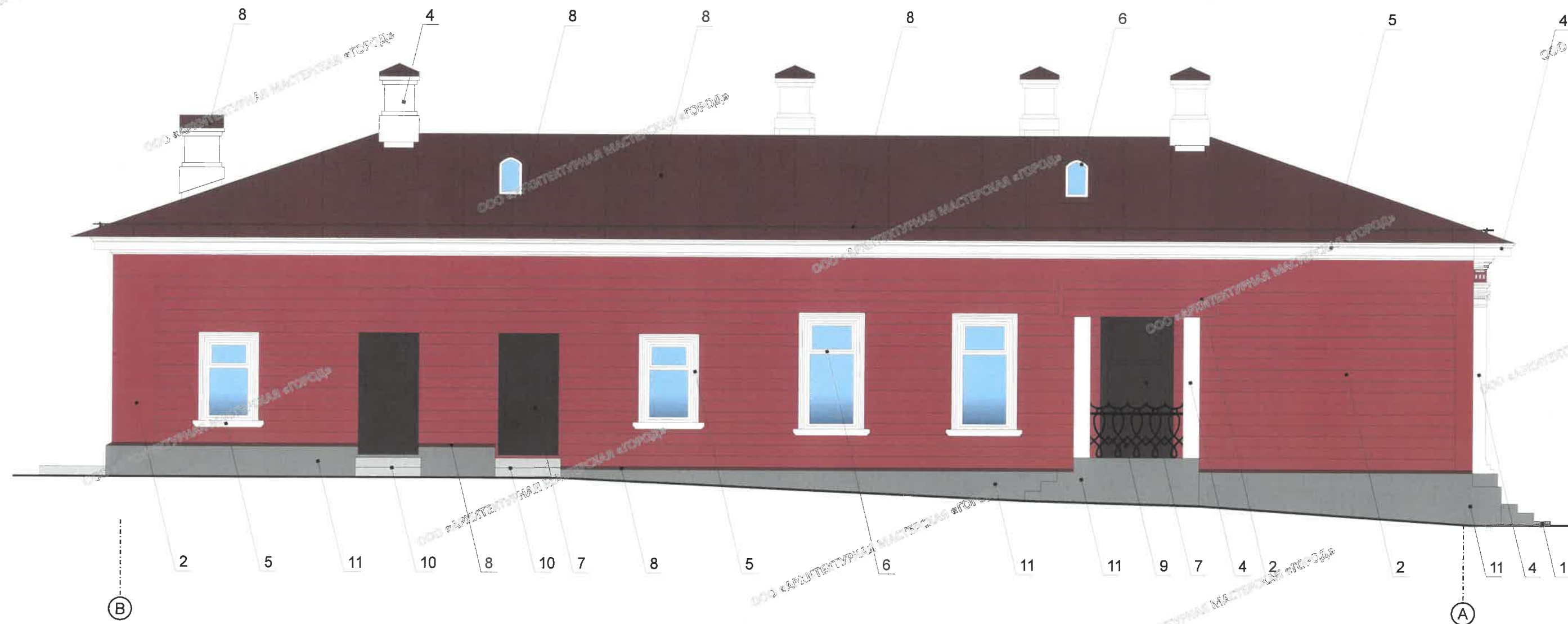
Примечание:

1. Размещение дополнительного оборудования, дополнительных элементов и устройств на фасадах объектов капитального строительства должно осуществляться в соответствии с положениями части 3 Приложения 4 к Приказу государственной инспекции по охране объектов культурного наследия Пермского края от 27 августа 2019 г. № СЭД-55-001-06-272 «О включении выявленного объекта культурного наследия - достопримечательного места «Губернский центр» в Единый государственный реестр объектов культурного наследия (памятников истории и культуры) народов Российской Федерации», а именно:



- запрещается размещение на фасадах антенн, наружных блоков вентиляции и кондиционирования, вентиляционных труб, элементов систем газоснабжения и других технологических элементов зданий и сооружений. Антенны, наружные блоки вентиляции и кондиционирования, вентиляционные трубы, элементы системы газоснабжения и другие технологические элементы зданий и сооружений могут размещаться на кровле объектов капитального строительства компактными упорядоченными группами с использованием единой несущей основы, в том числе с устройством ограждения, а также на фасадах, не обращенных к историческим линиям застройки и не примыкающих к ним.

						064-10-2019-ОФ				
						Колерный паспорт объекта капитального строительства по ул. Ленина, № 40 Ленинского района г. Перми				
Изм.	Кол.уч.	Лист	Недок.	Подпись	Дата	Здание общественного назначения	Стадия	Лист	Листов	
Разраб.		Хозяинова		<i>Хозяинова</i>	10.19		П	5		
Н.контроль						Дворовой фасад в осях 3-1			ООО «Архитектурная мастерская «ГОРОД», г.Пермь	

Боковой фасад в осях В-А



Условные обозначения

-  - выноска и номер позиции согласно Ведомости отделки фасадов на листе 1
-  - условная координационная ось

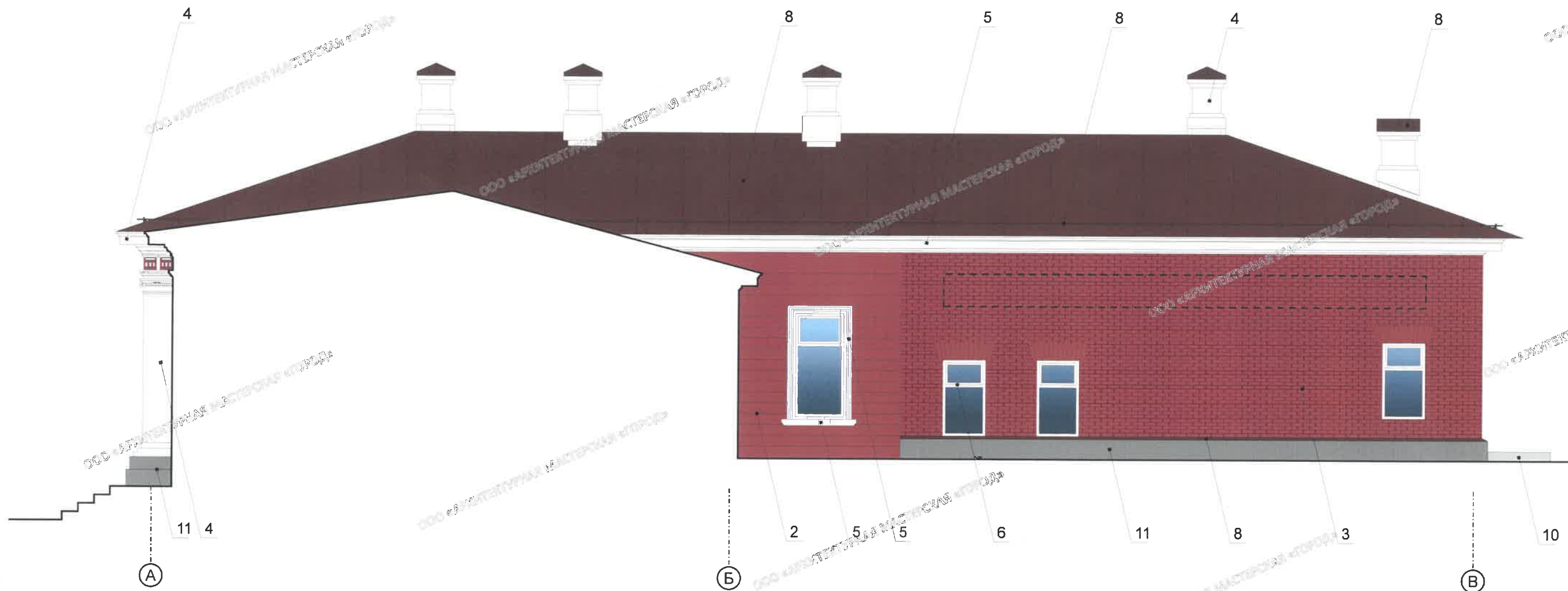
Примечание:

1. Условия устройства дополнительных или переустройства существующих входных групп см. лист 4;
2. Условия размещения дополнительного оборудования на фасадах см. лист 5.

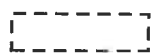
СОБЛЮДАЮ  
1<sup>й</sup> заместитель начальника ДГА  
Перми - главный архитектор  
Д.Ю. Лазин  
11.11.19

						064-10-2019-ОФ			
						Колерный паспорт объекта капитального строительства по ул. Ленина, № 40 Ленинского района г. Перми			
Изм.	Кол.уч.	Лист	№ док.	Подпись	Дата	Здание общественного назначения	Стадия	Лист	Листов
Разраб.		Хозяинова		<i>Хозяинова</i>	10.19		П	6	
						Боковой фасад в осях В-А	ООО «Архитектурная мастерская «ГОРОД», г.Пермь		
Н.контроль		Хозяинова		<i>Хозяинова</i>	10.19				

Боковой фасад в осях А-В



Условные обозначения:



- место возможного размещения наружных блоков систем кондиционирования



- выноска и номер позиции согласно Ведомости отделки фасадов на листе 1



- условная координационная ось

Примечание:

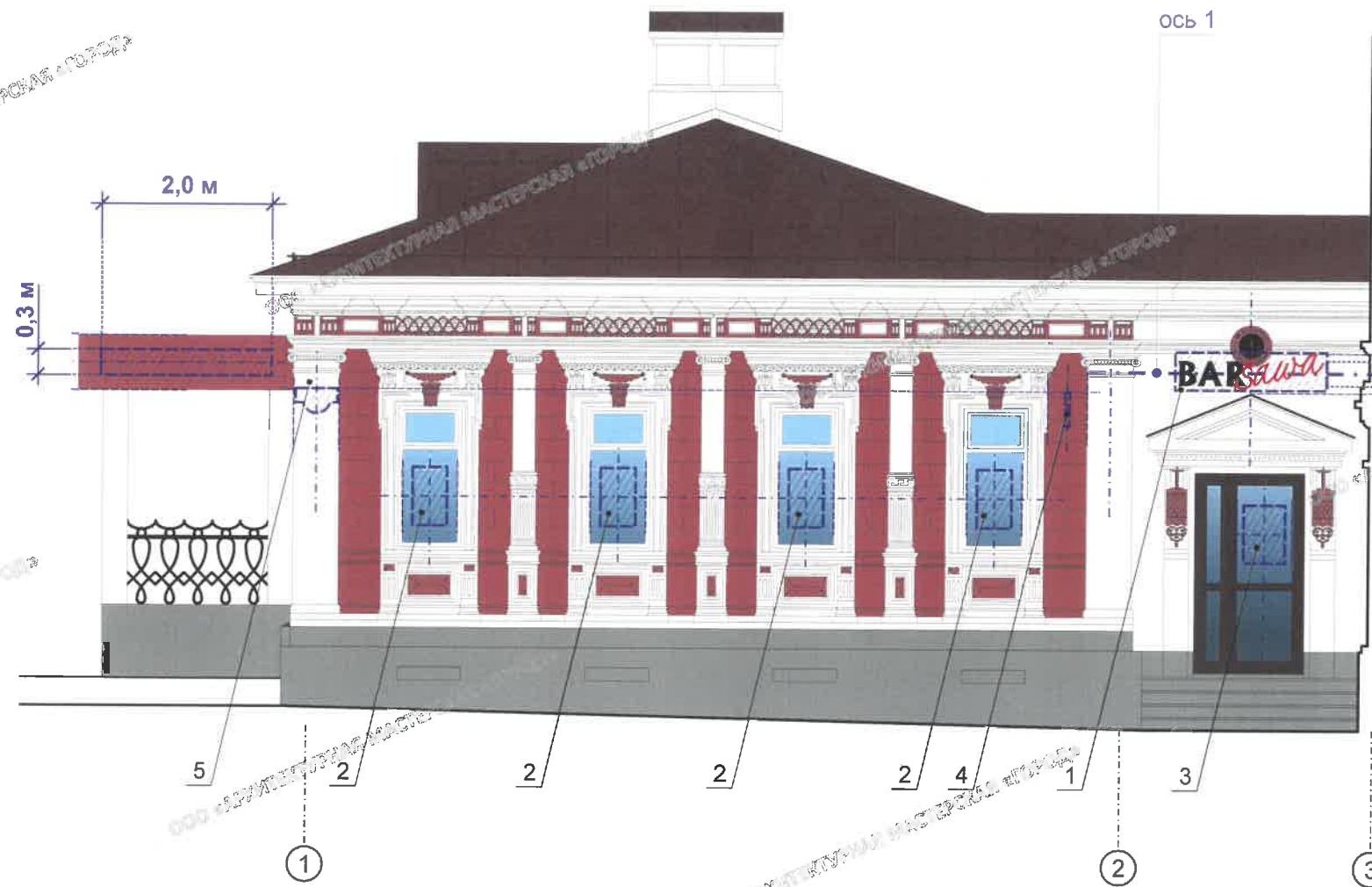
1. Условия устройства дополнительных или переустройства существующих входных групп см. лист 4;
2. Условия размещения дополнительного оборудования на фасадах см. лист 5.

СООБЩЕНИЕ  
 Подпись: \_\_\_\_\_  
 Должность: Начальник ДГА  
 Пашин  
 11 11 19

						064-10-2019-ОФ			
						Колерный паспорт объекта капитального строительства по ул. Ленина, № 40 Ленинского района г. Перми			
Изм.	Кол.уч.	Лист	Недок.	Подпись	Дата	Здание общественного назначения	Стадия	Лист	Листов
Разраб.		Хозяинова		<i>Хозяинова</i>	10.19		П	7	
						Боковой фасад в осях А-В	ООО «Архитектурная мастерская «ГОРОД», г.Пермь		
Н.контроль		Хозяинова		<i>Хозяинова</i>	10.19				



Главный фасад по ул. Ленина в осях 1-3



Условные обозначения

- размеры объектов, расстояния
- единая горизонтальная ось размещения объектов
- привязка объектов, горизонтальные и вертикальные оси элементов фасада
- место допустимого размещения объектов
- выноска и номер позиции согласно Ведомости размещения средств размещения информации

Ведомость размещения объектов размещения средств размещения информации, рекламных конструкций

№	Тип объекта, материал, способ крепления	Цвет	Наличие подсветки
1	Вывеска - объёмные буквы и/или логотипы, размещенные на направляющих, покрашенных в цвет фасада. Металл, гибкий неон	Фирменные цвета	Контурная подсветка
2	Информация - не сплошная пленочная аппликация в виде текста или контурного изображения на стекле. Площадь выклейки - не более 30% от площади одного поля остекления. Самоклеящиеся пленки по стеклу или Вывеска - панно (постер или световой короб), размещенное в оконном проеме за стеклом. Площадь панно - не более 50% от площади одного поля остекления (см. примечание 4). Металл, пластик, пленки	Фирменные цвета	Возможна внутренняя или наружная подсветка для панно
3	Табличка-режимник одиночная, размерами не более 500 x 700 мм (Ш x В) (см. примечание 3). Металл, пластик, пленки, самоклеящиеся пленки по стеклу	Фирменные цвета	Возможна внутренняя подсветка
4	Панель-кронштейн. Металл, прорезка	Фирменные цвета	Контурная подсветка
5	Знак адресации, размерами не более 500 x 300 мм (Д x В). Металл, пластик, пленки	Стандартный: фон - синий (R-0, G-20, B-120), текст - белый	Возможна внутренняя подсветка

Примечание:

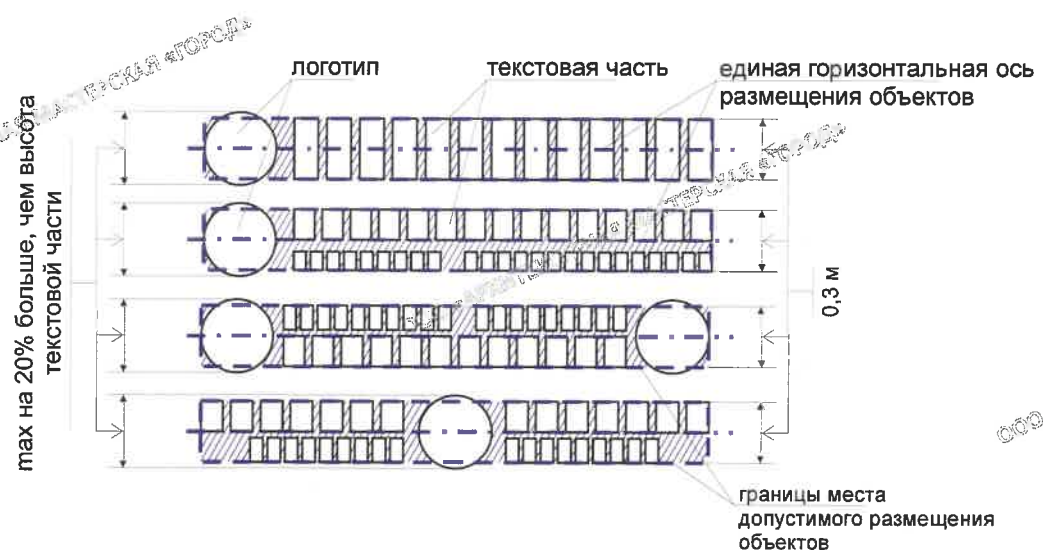
- Стандартные требования к вывескам, их размещению и эксплуатации, установлены в Правилах благоустройства города Перми, утвержденных решением Пермской городской Думы от 18 декабря 2018 года № 265 (в редакции решения Пермской городской Думы от 24 сентября 2019 года № 226);
- Размещение вывесок должно осуществляться в границах места допустимого размещения средств размещения информации, установленных данным коперным паспортом;
- При размещении двух одиночных табличек-режимников в пределах одной входной группы их размер и уровень размещения по высоте должны быть одинаковыми;
- Габариты панно должны быть одинаковыми на протяжении фасада. Каждое панно должно быть отцентровано относительно своего поля остекления. Для выклеек - должно быть разработано единое художественное решение для фасада в границах занимаемого организацией помещения;
- Вид вывесок в ночное время (проект подсветки) разрабатывается отдельно;
- Узлы крепления конструкций к фасаду разрабатываются отдельным рабочим проектом.

						064-10-2019-ОФ		
						Коперный паспорт объекта капитального строительства по ул. Ленина, № 40 Ленинского района г. Перми		
Изм.	Кол.уч.	Лист	Недок.	Подпись	Дата	Здание общественного назначения		
Разраб.		Хозяинова			10.19			
						П	8	
Н.контроль						Размещение средств размещения информации, рекламных конструкций (начало)		
Хозяинова						ООО «Архитектурная мастерская «ГОРОД», г.Пермь		

Боковой фасад в осях В-А



Схемы компоновки объемных букв и/или логотипов, знаков относительно оси и места допустимого размещения



Условные обозначения


- размеры объектов, расстояния
- единая горизонтальная ось размещения объектов
- привязка объектов, горизонтальные и вертикальные оси элементов фасада
- место допустимого размещения объектов
- выноска и номер позиции согласно Ведомости размещения средств размещения информации


Управление архитектуры и городского дизайна  
ДГА администрации г.Перми  
**СООТВЕТСТВУЕТ АРХИТЕКТУРНОМУ  
ОБЛИКУ ГОРОДА ПЕРМИ**  
Карасев С.А. «11» 16/19  
Подпись


Примечание:


1. Ведомость размещения средств размещения информации, рекламных конструкций и указания к изображению (примечание) см. лист 8.

						064-10-2019-ОФ				
						Колерный паспорт объекта капитального строительства по ул. Ленина, № 40 Ленинского района г. Перми				
Изм.	Кол.уч.	Лист	Недок.	Подпись	Дата	Здание общественного назначения	Стадия	Лист	Листов	
Разраб.		Хозяинова		<i>Хозяинова</i>	10.19		П	9		
Н.контроль						Хозяинова	<i>Хозяинова</i>	10.19	ООО «Архитектурная мастерская «ГОРОД», г.Пермь	


Позиция согласно ведомости отделки фасадов	Координаты цвета Caparol 3D-System Plus Grenadin 100	C:	19	
		M:	73	
		Y:	58	
		K:	23	
		R:	172	
		G:	86	
2, 3, 4		B:	82	

Позиция согласно ведомости отделки фасадов	Координаты цвета RAL 8012	C:	5	
		M:	100	
		Y:	100	
		K:	80	
		R:	103	
		G:	56	
8		B:	49	

Позиция согласно ведомости отделки фасадов	Координаты цвета Caparol 3D-System Plus Venato 30	C:	45	
		M:	35	
		Y:	33	
		K:	18	
		R:	138	
		G:	140	
1, 11		B:	142	

Позиция согласно ведомости отделки фасадов	Координаты цвета RAL 8017	C:	60	
		M:	80	
		Y:	80	
		K:	80	
		R:	68	
		G:	50	
6, 7		B:	45	

Позиция согласно ведомости отделки фасадов	Координаты цвета RAL 9010	C:	0	
		M:	0	
		Y:	5	
		K:	0	
		R:	247	
		G:	249	
4, 5, 6		B:	239	

Позиция согласно ведомости отделки фасадов	Координаты цвета RAL 9005	C:	100	
		M:	100	
		Y:	100	
		K:	95	
		R:	10	
		G:	10	
9		B:	13	

СОБЛ. ОБЯНО  
Инженер-проектировщик ДГА  
г. Пермь, ул. Ленина, 40  
Д.Ю. Лыткин  
11.11.19

						064-10-2019-Оф			
						Колерный паспорт объекта капитального строительства по ул. Ленина, № 40 Ленинского района г. Перми			
Изм.	Кол.уч.	Лист	№ док.	Подпись	Дата	Здание общественного назначения	Стадия	Лист	Листов
Разраб.		Хозяинова		<i>Хозяинова</i>	10.19		П	10	10
						Эталоны колеров	ООО «Архитектурная мастерская «ГОРОД», г.Пермь		
Н.контроль		Хозяинова		<i>Хозяинова</i>	10.19				