



АДМИНИСТРАЦИЯ ГОРОДА ПЕРМИ
ДЕПАРТАМЕНТ ГРАДОСТРОИТЕЛЬСТВА И АРХИТЕКТУРЫ
ГОРОДА ПЕРМИ

№ _____

№ 059-22-01-40-5087 от 26.12.2018

КОЛЕРНЫЙ ПАСПОРТ

АДРЕС ОБЪЕКТА: г.Пермь, улица Ленина, здание (строение) № 47, 47а

АДМИНИСТРАТИВНЫЙ РАЙОН: Ленинский

шифр: 18-11-2018-М

ПЕРМЬ, 2019 г.

Ведомость чертежей комплекта марки ОФ

ЛИСТ	НАИМЕНОВАНИЕ	ПРИМЕЧАНИЯ
1	Общие данные (начало)	
2	Общие данные (окончание)	
3	Существующее состояние фасадов - фотофиксация	
4	Главный фасад в осях 1-2 (вдоль ул.Ленина). Фрагмент 1 главного фасада	
5	Фасад в осях 2-1 (дворовой)	
6	Фасады в осях А-Б и Б-А (боковые). Фрагмент 1 бокового фасада	
7	Размещение объектов городской информации (начало)	
8	Размещение объектов городской информации (окончание)	
9	Эталоны колеров	

Ведомость отделки фасадов

ПОЗ.	ЭЛЕМЕНТ ФАСАДА	ЭТАЛОН ЦВЕТА	ОБОЗНАЧ.	ВИД ОТДЕЛКИ	ПРИМ.
1	Цоколь. Пряжки		RAL 8007	Атмосферостойкая краска по штукатурке	
2	Поле стен 1-2 (вдоль ул.Ленина), торцевого фасад (А-Б)		RAL 140 80 10	Атмосферостойкая краска по штукатурке	
3	Поле стен 2-1 (дворовой), торцевого фасад (Б-А).			Атмосферостойкая краска по штукатурке	
4	Декоративные элементы, карнизы		RAL 9010 Белый	Атмосферостойкая краска по штукатурке, бетону, металлу, гипсу	
5	Оконные блоки. Остекление лоджий и балконов, витрин		RAL 9010 Белый	Металлопластиковые профильные системы. Прозрачное стекло	
6	Дверные блоки, тип 1. Перила. Металлические элементы крылец и козырьков (тип 2)		RAL 9010 Белый	Металлопластиковые профильные системы. Прозрачное стекло	
7	Дверные блоки, тип 2. Перила. Металлические элементы крылец и козырьков (тип 2)		RAL 7040	Атмосферостойкая краска по металлу	
8	Ограждение балконов		RAL 8012	Композитный материал. Атмосферостойкая краска по металлу	
9	Ступени. Поверхности входных площадок, ступеней и пандусов			Керамогранитная плитка	
10	Цветочницы, металлические откосы, ограждения		RAL 8012 RAL 7040	Атмосферостойкая краска по металлу	
11	Пристрой: основное поле стены		Жёлтый RAL 9010 Белый	Облицовочный декоративный кирпич. Деревянная доска (вагонка) окрашенная	
12	Пристрой: оконные переплеты		RAL 8022	Металлопластиковые профильные системы	
13	Пристрой: дверное полотно		RAL 8022	Атмосферостойкая краска по металлу	
14	Пристрой: выдвижная маркиза		RAL 9007 Жёлтый, зелёный	Металл, ткань специализированная	
15	Пристрой: кровля		RAL 6000	Металлопрофиль	
16	Пристрой: декоративные клумбы		RAL 1001	Атмосферостойкая краска по дереву	

Краткая пояснительная записка

Объект – многоквартирный 5-этажный жилой дом со встроенно-пристроенными помещениями общественного назначения на первом этаже.

Год постройки и ввода в эксплуатацию – 1962 г.

Ранее разработанные колерные паспорта:

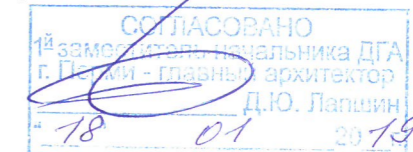
- Колерный паспорт здания по ул.Ленина,47,49 в Ленинском районе г.Перми. Шифр: 10-11-2011/47-49-ОФ. Разраб.: ИП Корелина, 2011 год;

- Колерный паспорт объекта капитального строительства по ул. Ленина, № 47 в Ленинском районе г.Перми. Шифр: 198-2017-ОФ (СЭД-059-22-01-26-479 от 10.01.2018). Разраб.: ООО «Архитектурная мастерская «ГОРОД», 2017 год.

Настоящим проектом предлагается: сохранение установленных ранее типа отделки для фасадов, цветового решения и оформления входных групп; сохранение ранее установленных основных мест размещения объектов городской информации; сохранение мест размещения дополнительного оборудования; дополнительно - оформление входной группы и размещение вывески и других объектов городской информации для кафе «Пельменная № 1» (нежилое помещение по ул.Ленина,47а, пристроенное к зданию по ул.Ленина,47).

Настоящий проект разработан в соответствии с требованиями Постановления администрации г.Перми от 22.02.2017 № 130 «Об утверждении порядка и критериев согласования колерного паспорта, требования к содержанию колерного паспорта».

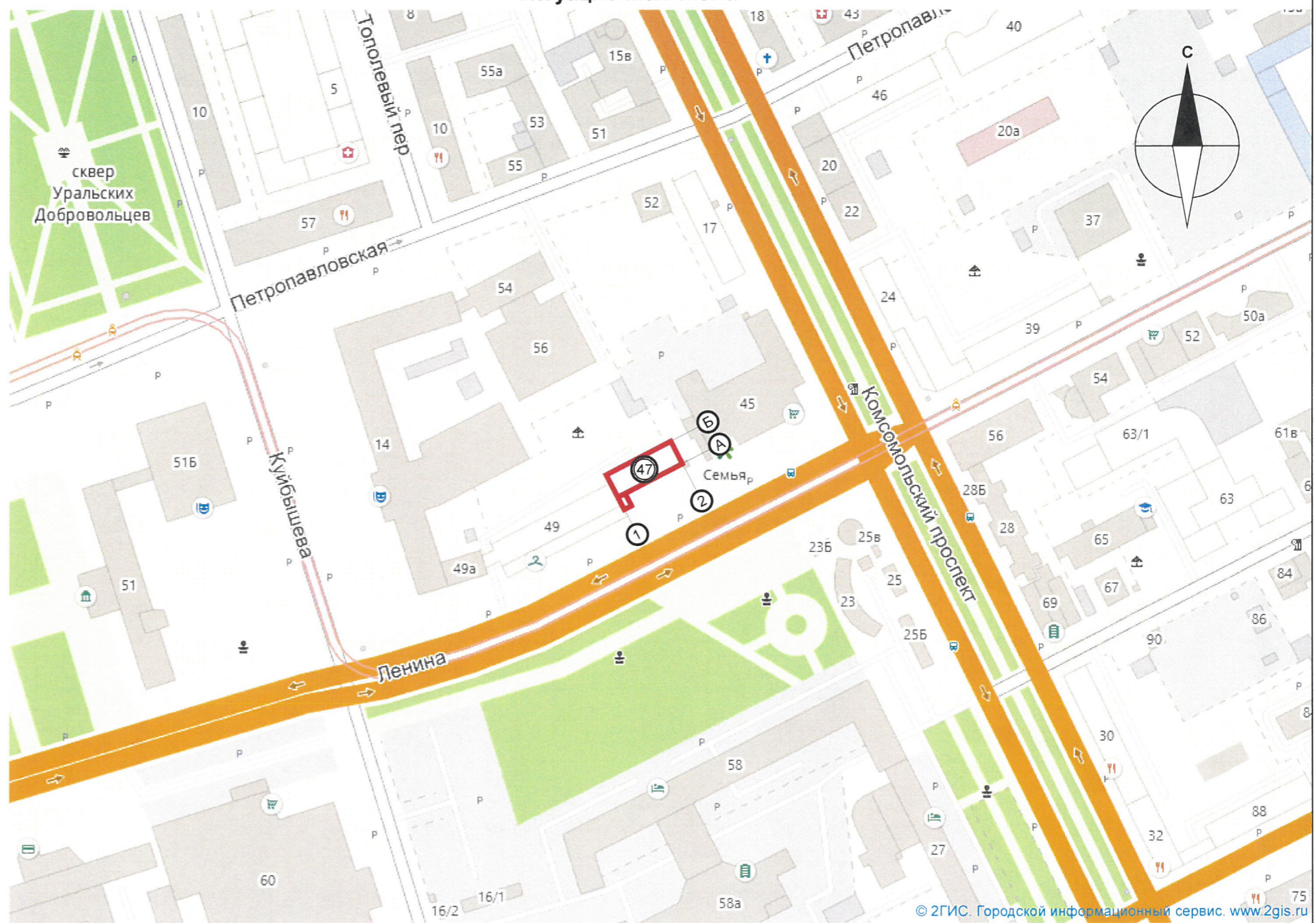
В соответствии с Градостроительным кодексом Российской Федерации и Постановлением администрации города Перми от 22.02.2017 № 130 «Об утверждении Порядка и критериев согласования колерного паспорта, требований к содержанию колерного паспорта, формы колерного паспорта» согласованные департаментом градостроительства и архитектуры администрации города Перми проекты колерных паспортов либо проекты изменений в колерные паспорта не являются разрешительной документацией на строительство, реконструкцию объекта капитального строительства; не являются правовым основанием на устройство пристроек, навесов, козырьков.



Ведомость ссылочных и прилагаемых документов

ОБОЗНАЧЕНИЕ		НАИМЕНОВАНИЕ	ПРИМЕЧАНИЕ
		<u>Ссылочные документы</u>	
Решение Пермской городской Думы от 27.01.2009 № 11		Положение о порядке установки и эксплуатации рекламных конструкций на территории города Перми	
Постановление адм-ции г.Перми от 22.02.2017 № 130		Порядок и критерии согласования колерного паспорта, требования к содержанию колерного паспорта	
Постановление адм-ции г.Перми от 25.10.2016 № 958		«Об утверждении стандартных требований к вывескам, их размещению и эксплуатации»	
10-11-2011/47-49-ОФ		Колерный паспорт здания по ул.Ленина,47,49 в Ленинском районе г.Перми	ИП Корелина, 2011 год
198-2017-ОФ (СЭД-059-22-01-26-479 от 10.01.2018)		Колерный паспорт объекта капитального строительства по ул.Ленина, №47 в Ленинском районе г.Перми	ООО «Архитектурная мастерская «ГОРОД», 2017 год
		18-11-2018-М	
		Колерный паспорт здания по ул.Ленина,47, 47а в Ленинском районе города Перми	
Изм.	Кол.уч	Лист	Недок.
Разраб.		Осетрова Н.М.	Подпись
			Дата
			01-19
		Многоквартирный жилой дом со встроенно-пристроенными помещениями общественного назначения	Стадия
			Лист
			Листов
			П
			1
			9
		Общие данные (начало)	ООО «БОЛЬШОЙ ФОРМАТ»

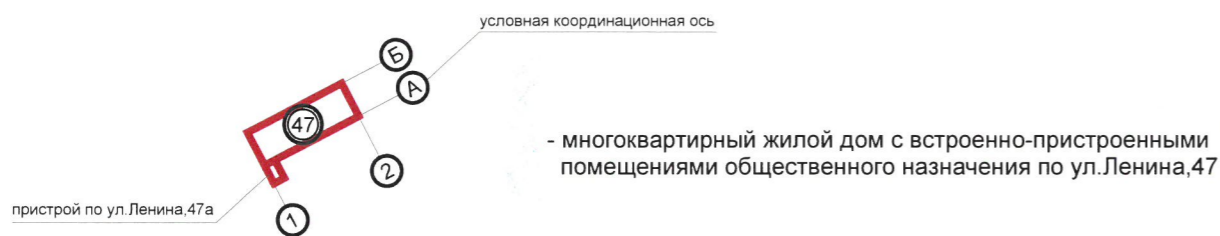
Ситуационная схема



ИНСТРУКЦИЯ о порядке производства работ, связанных с окраской фасадов и всех наружных частей зданий, сооружений, строений, расположенных на территории города Перми

1. Окраска (отделка) фасадов и всех наружных частей зданий, сооружений, строений, ограждений, заборов, павильонов, киосков, ларьков и прочих объектов, расположенных на территории города Перми, может производиться лишь на основании колерного паспорта фасадов на ремонт и окраску, согласованного ДГА г.Перми.
2. До начала процесса окраски (отделки) здания или какого-либо сооружения должны быть произведены работы по капитальному ремонту всех без исключения наружных частей его, подлежащих окраске.
3. До начала ремонта зданий, имеющих газосветовую рекламу, сообщить рекламораспространителю о предстоящих работах на фасаде здания с целью сохранения вывесок либо их демонтажу.
4. Полуразрушенные и разрушенные архитектурные художественно-скульптурные детали здания, карнизы, колонны, пилястры, капители, фризы, тяги, лепные украшения, барельефы, мозаика, художественная роспись подлежат обязательному восстановлению в своем первоначальном виде. Категорически запрещается производить окраску здания без предварительного восстановления указанных деталей.
5. Металлические поверхности отдельных частей здания, чугунные решетки, перила балконов и лестниц, кронштейны, дверные и оконные приборы, архитектурно-художественные детали перед окраской очищаются от грязи, ржавчины, старой краски и покрываются вновь лишь масляной краской.
6. В соответствии с выданными образцами цвета (колерами) на окраску (отделку) здания организация, производящая ремонт здания, составляет пробные образцы цвета, которые наносятся на видное место стены.
7. Проверку и согласование пробного образца цвета (колера), а также готовности поверхности стены и отдельных наружных частей здания к окраске производит уполномоченный представитель ДГА г.Перми. Без указанной проверки и согласования производить окраску (отделку) фасада категорически воспрещается.
8. Домоуправления, организации и учреждения, производящие окраску (отделку) и связанный с нею ремонт здания, несут полную ответственность за точное выполнение настоящей инструкции и привлекаются к ответственности за нарушение ее.
9. Цветовая гамма рекламносителей должна гармонировать с основным колористическим решением фасадов здания.
10. По всем вопросам, связанным с производством работ, необходимо обращаться в ДГА г.Перми (ул. Сибирская, 15, каб.316, тел.212-76-98).

Условные обозначения:



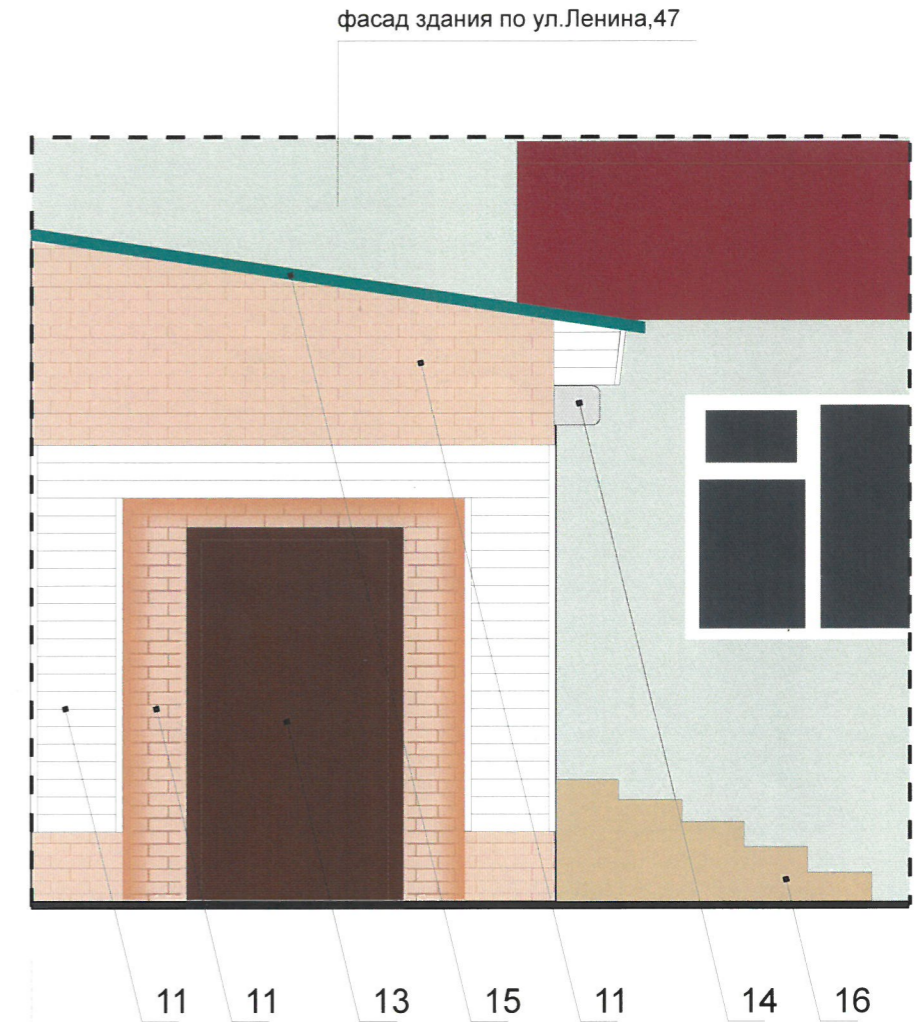
ПРИМЕЧАНИЕ:

Координационные оси указаны условно

						18-11-2018-М			
						Колерный паспорт здания по ул.Ленина,47, 47а в Ленинском районе города Перми			
Изм.	Кол.уч	Лист	Недок.	Подпись	Дата	Многоквартирный жилой дом со встроенно-пристроенными помещениями общественного назначения	Стадия	Лист	Листов
Разраб.		Осетрова Н.М.		<i>Н.М. Осетрова</i>	01.19		П	2	9
						Общие данные (окончание)		ООО «БОЛЬШОЙ ФОРМАТ»	



						18-11-2018-М			
						Колерный паспорт здания по ул.Ленина,47, 47а в Ленинском районе города Перми			
Изм.	Кол.уч	Лист	Недок.	Подпись	Дата	Многоквартирный жилой дом со встроенно-пристроенными помещениями общественного назначения	Стадия	Лист	Листов
Разраб.		Осетрова Н.М.		<i>[Signature]</i>	01.19		П	3	9
						Существующее состояние фасадов - фотофиксация	ООО «БОЛЬШОЙ ФОРМАТ»		



СОБЛАСОВАНО
Заместитель начальника ДГА
г.Перми - главный архитектор
Д.Ю. Лапшин
01 2019

Условные обозначения

1 - выноска и номер позиции согласно Ведомости отделки фасадов на листе 1

ПРИМЕЧАНИЕ:

1. В случае, если наружные лестницы, витрины при дополнительно устроенных входах в общественные помещения здания выходят за границы предоставленного земельного участка и красные линии квартала, то устройство дополнительных или переустройство существующих входных групп требует получения разрешения в установленном порядке;

2. В случае устройства или переустройства (перепланировки, ремонта, реконструкции) помещений общественного назначения, их входных групп в обязательном порядке должны быть предусмотрены мероприятия по обеспечению доступности данных помещений для маломобильных групп населения, включая инвалидов, использующих кресла-коляски и собак-проводников (далее-МГН) в соответствии с требованиями СП 59.13330.2016 Свод правил. Доступность зданий и сооружений для маломобильных групп населения. Данный свод правил касается функционально-планировочных элементов зданий и сооружений, их участков или отдельных помещений, доступных для МГН (входные узлы, коммуникации, пути эвакуации, помещения и зоны обслуживания, а также их информационное и инженерное обустройство). В частности, лестницы при входах в общественные помещения должны дублироваться пандусами с уклоном не более 1:20 (5%) или иными средствами подъема (подъемные платформы, лифты и т.д.). Согласно вышеуказанному Своду правил наружные лестницы и пандусы должны иметь поручни с учетом технических требований к опорным стационарным устройствам по ГОСТ Р 51261; размеры входной площадки при открывании дверей наружу должны быть не менее 1,4 x 2,0 или 1,5 x 1,85; размеры входной площадки с пандусом не менее 2,2 x 2,2 м.

						18-11-2018-М			
						Колерный паспорт здания по ул.Ленина,47, 47а в Ленинском районе города Перми			
Изм.	Кол.уч	Лист	Недок.	Подпись	Дата	Многоквартирный жилой дом со встроенно-пристроенными помещениями общественного назначения	Стадия	Лист	Листов
Разраб.		Осетрова Н.М.		<i>М.О.</i>	01.19		П	4	9
						Главный фасад в осях 1-2 (вдоль ул.Ленина). Фрагмент 1 главного фасада		ООО «БОЛЬШОЙ ФОРМАТ»	

Фасад в осях 2-1 (дворовой)



СОГЛАСОВАНО
 Исполнитель начальник ДГА
 г. Пермь архитектор
 Д.Ю. Лалишин
 18 01 2019

Условные обозначения

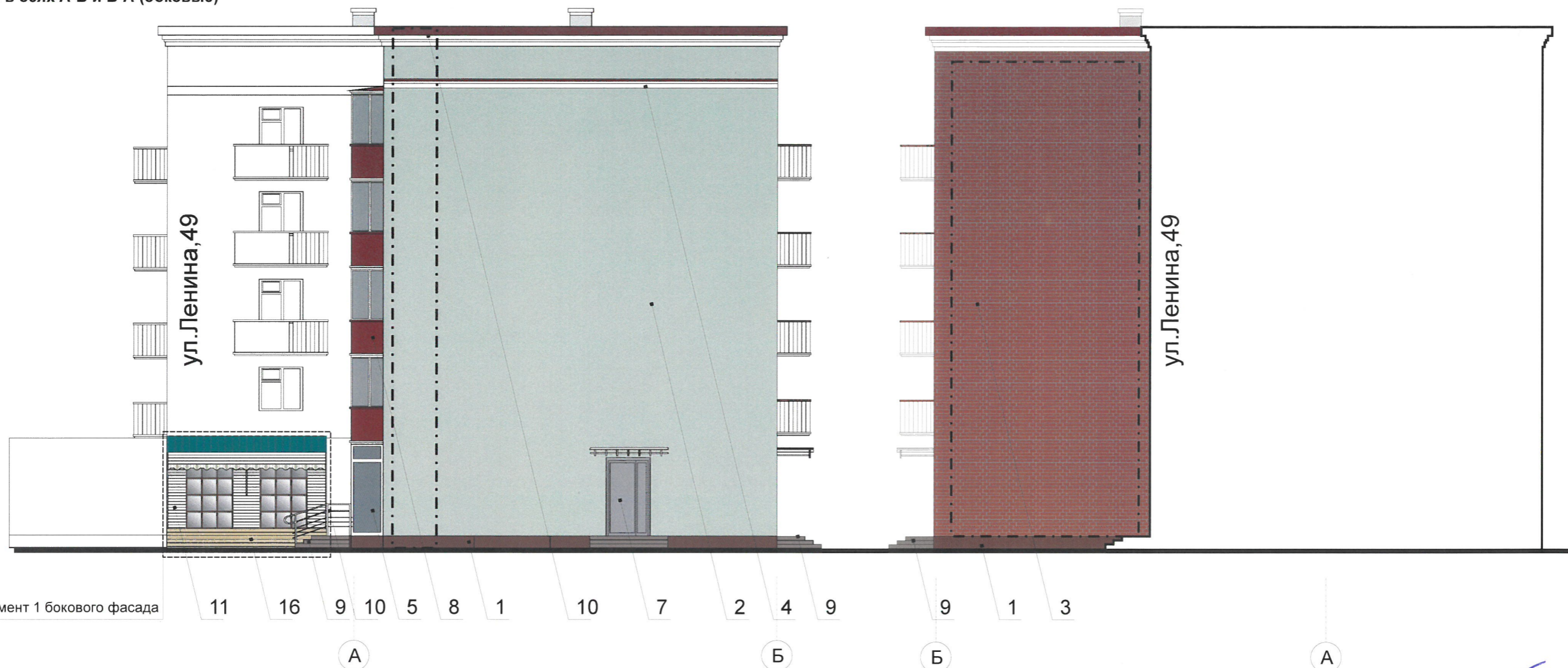
- выноска и номер позиции согласно Ведомости отделки фасадов на листе 1
- место допустимого размещения дополнительного оборудования

ПРИМЕЧАНИЕ:

- К дополнительному оборудованию относятся: наружные блоки систем вентиляции и кондиционирования, вентиляционные и водосточные трубы; антенны; видеокамеры наружного наблюдения; почтовые ящики; кабельные линии, пристенные электрощиты; флагштоки и так далее;
- Размещение дополнительного оборудования, дополнительных элементов и устройств на фасадах объектов капитального строительства допускается при соблюдении следующих условий:
 - соответствие размещения дополнительного оборудования архитектурному решению фасадов, предусмотренному проектной документацией, в соответствии с которой осуществлено строительство (реконструкция) Объекта, с привязкой к единой (вертикальной, горизонтальной) системе осей фасадов;
 - единая горизонтальная ось - условная прямая линия. Определяется как половина расстояния между верхним и нижним архитектурным элементом (окна, наличники, карниз, фриз и другие), выделяющимся (западающим, выступающим) из плоскости стены;
 - единая вертикальная ось - условная прямая линия. Определяется как половина расстояния между границами одного архитектурного элемента (окна, двери, колонны) либо между двумя архитектурными элементами (окна, двери, колонны);
 - комплексное решение размещения оборудования - единое архитектурное и цветовое решение (в том числе размер, форма, материал);
 - размещение дополнительного оборудования на архитектурных деталях, элементах декора, поверхностях с ценной архитектурной отделкой, а также крепление, ведущее к повреждению архитектурных поверхностей, не допускаются;
- Размещение флагодержателей на фасадах должно соответствовать требованиям п.1.9.7 Постановления администрации г.Перми от 22.02.2017 № 130;
- Размещение антенн на фасадах должно соответствовать требованиям п.п.1.9.8-1.9.10 Постановления администрации г.Перми от 22.02.2017 № 130.

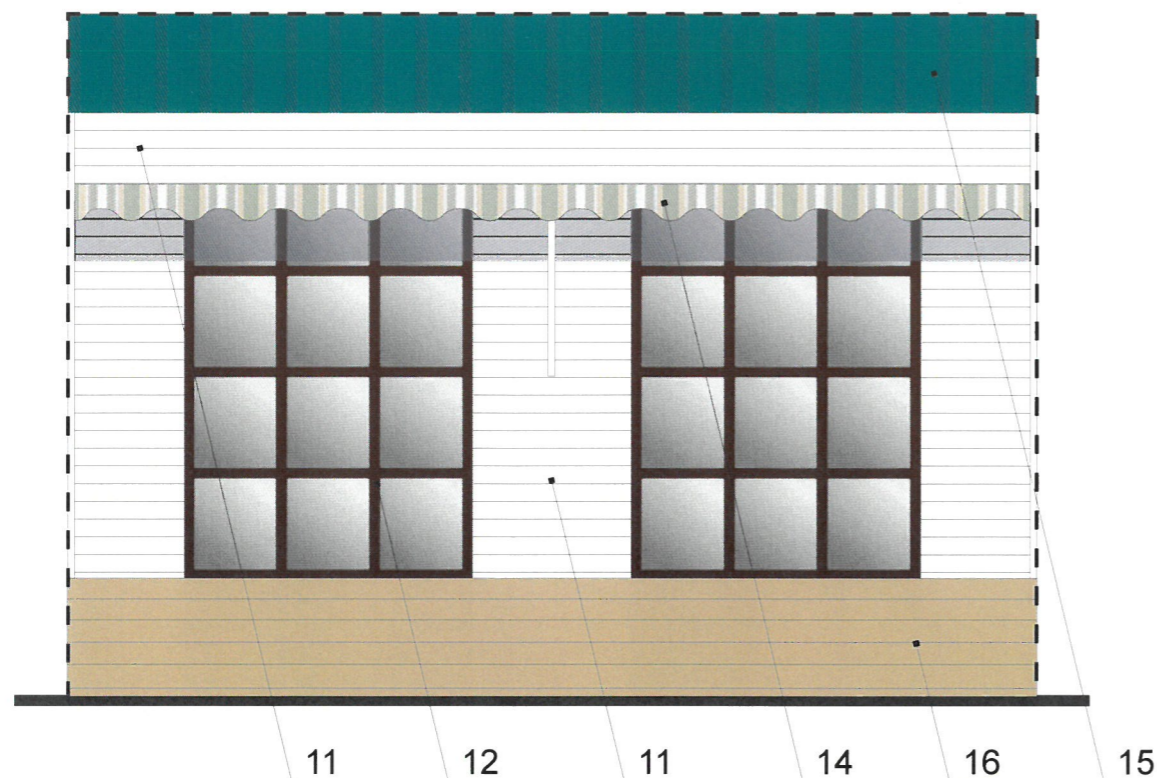
						18-11-2018-М			
						Колерный паспорт здания по ул.Ленина,47, 47а в Ленинском районе города Перми			
Изм.	Кол.уч	Лист	№док.	Подпись	Дата	Многоквартирный жилой дом со встроенно-пристроенными помещениями общественного назначения	Стадия	Лист	Листов
Разраб.			Осетрова Н.М.		01.19		П	5	9
						Фасад в осях 2-1 (дворовой)	ООО «БОЛЬШОЙ ФОРМАТ»		

Фасады в осях А-Б и Б-А (боковые)



см. фрагмент 1 бокового фасада

Фрагмент 1 бокового фасада в осях А-Б (пристрой по ул.Ленина,47а)



Условные обозначения

- выноска и номер позиции согласно Ведомости отделки фасадов на листе 1
- место допустимого размещения дополнительного оборудования

СОГЛАСОВАНО
1^й заместитель начальника ДГА
г. Пермь - главный архитектор
И.Ю. Лыткин
18.01.19

ПРИМЕЧАНИЕ:

1. Условия устройства и переустройства входных групп общественных помещений см. примечание л.4;
2. Условия размещения дополнительного оборудования см. примечание л.5

						18-11-2018-М			
						Колерный паспорт здания по ул.Ленина,47, 47а в Ленинском районе города Перми			
Изм.	Кол.уч	Лист	№док.	Подпись	Дата	Многоквартирный жилой дом со встроенно-пристроенными помещениями общественного назначения	Стадия	Лист	Листов
Разраб.			Осетрова Н.М.		01.19		П	6	9
						Фасады в осях А-Б и Б-А (боковые). Фрагмент 1 бокового фасада в осях А-Б	ООО «БОЛЬШОЙ ФОРМАТ»		

Главный фасад в осях 1-2 (вдоль ул.Ленина)



ул.Ленина,49

см. лист 8

- единая ось размещения объектов городской информации
- место допустимого размещения объектов городской информации
- таблички-режимники одиночные или модульных габаритов

Управление архитектуры и городского дизайна
ДГА администрации г.Перми
**СООТВЕТСТВУЕТ АРХИТЕКТУРНОМУ
ОБЛИКУ ГОРОДА ПЕРМИ**

«18» 01.2019
КАРАСЁВ С.А. Подпись

Ведомость размещения объектов городской информации

Поз.	Название, тип рекламы	Эталон цвета	Наличие, тип подсветки
1	Вывеска - объёмные буквы и/или логотипы, размещенные на направляющих, выкрашенных в цвет фасада. Металл, пластик, пленки	Фирменные цвета	Возможна внутренняя или контурная подсветка
2	Табличка-режимник одиночная или модульная (см. примечания б). Металл, пластик, пленки	Фирменные цвета	Возможна внутренняя подсветка
3	Знак адресации. Металл, пластик, пленки	Стандартный: синий, белый	Возможна внутренняя подсветка
4	Маркиза выдвигная. Металлический каркас, специализированная ткань	Фирменные цвета	
5	Панель-кронштейн. Оргстекло, металл, пластик	Фирменные цвета	Возможна внутренняя или контурная подсветка
6	Информация - пленочная аппликация в виде текста или контурного изображения на стекле. Площадь выклейки - не более 30% от площади остекления. Самоклеящиеся пленки по стеклу или Вывеска - панно, размещенное в оконном проеме за стеклом. Площадь панно - не более 50% от площади остекления (см. примечание 7). Металл, пластик, пленки	Фирменные цвета	Возможна внутренняя подсветка для панно

Примеры компоновки объемных букв и/или логотипов, знаков относительно поля места допустимого размещения объектов и оси размещения объектов

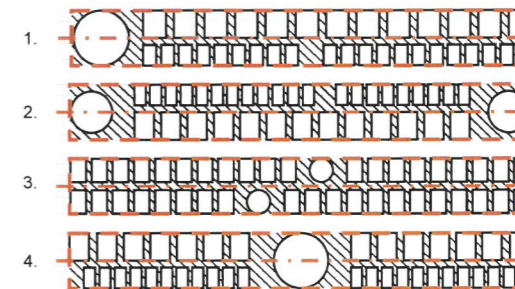
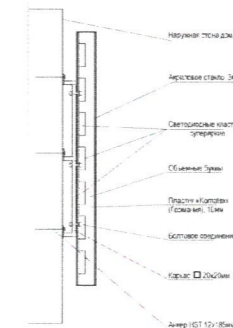
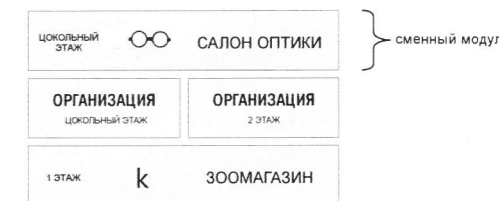


Схема крепления конструкций к фасаду



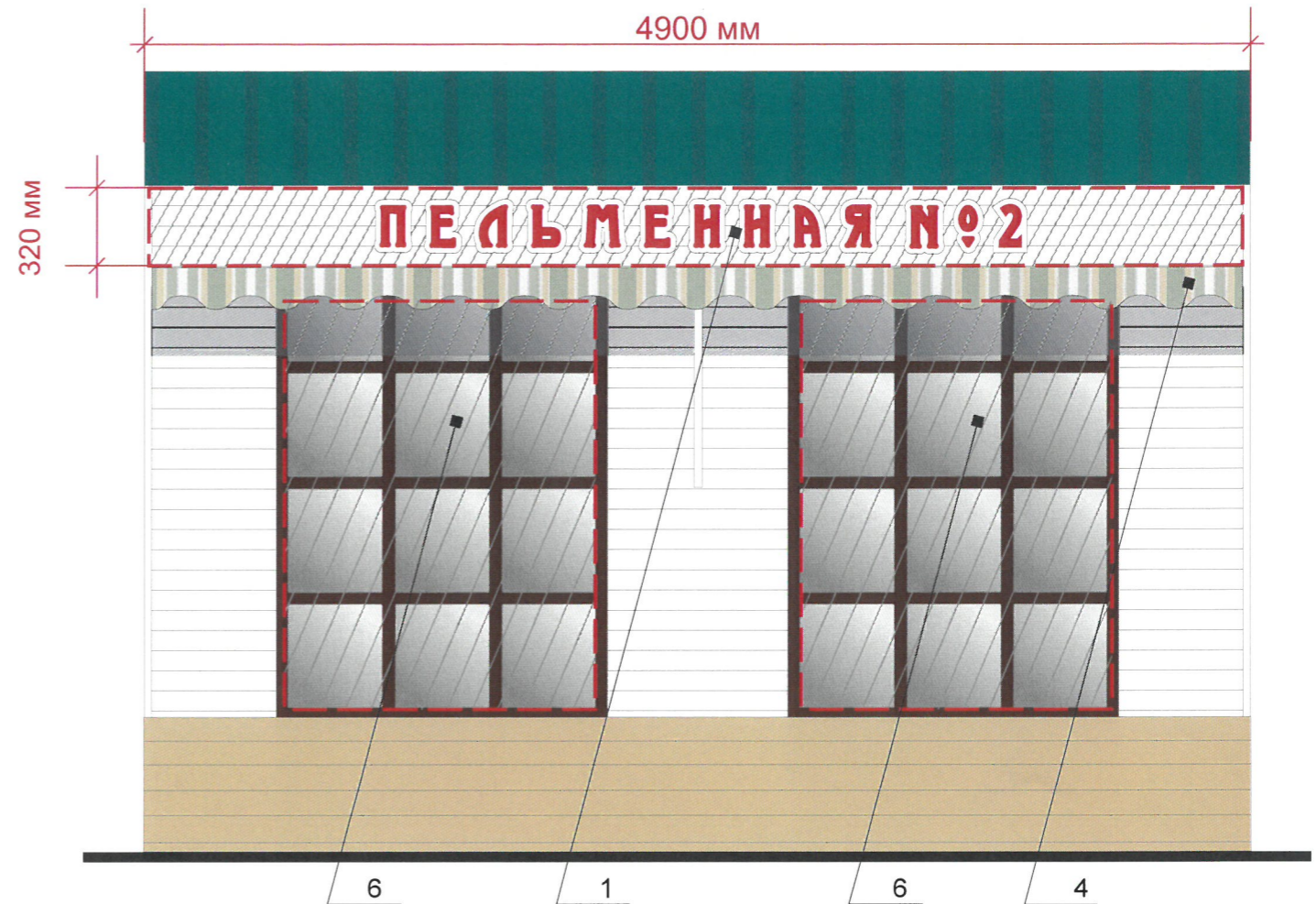
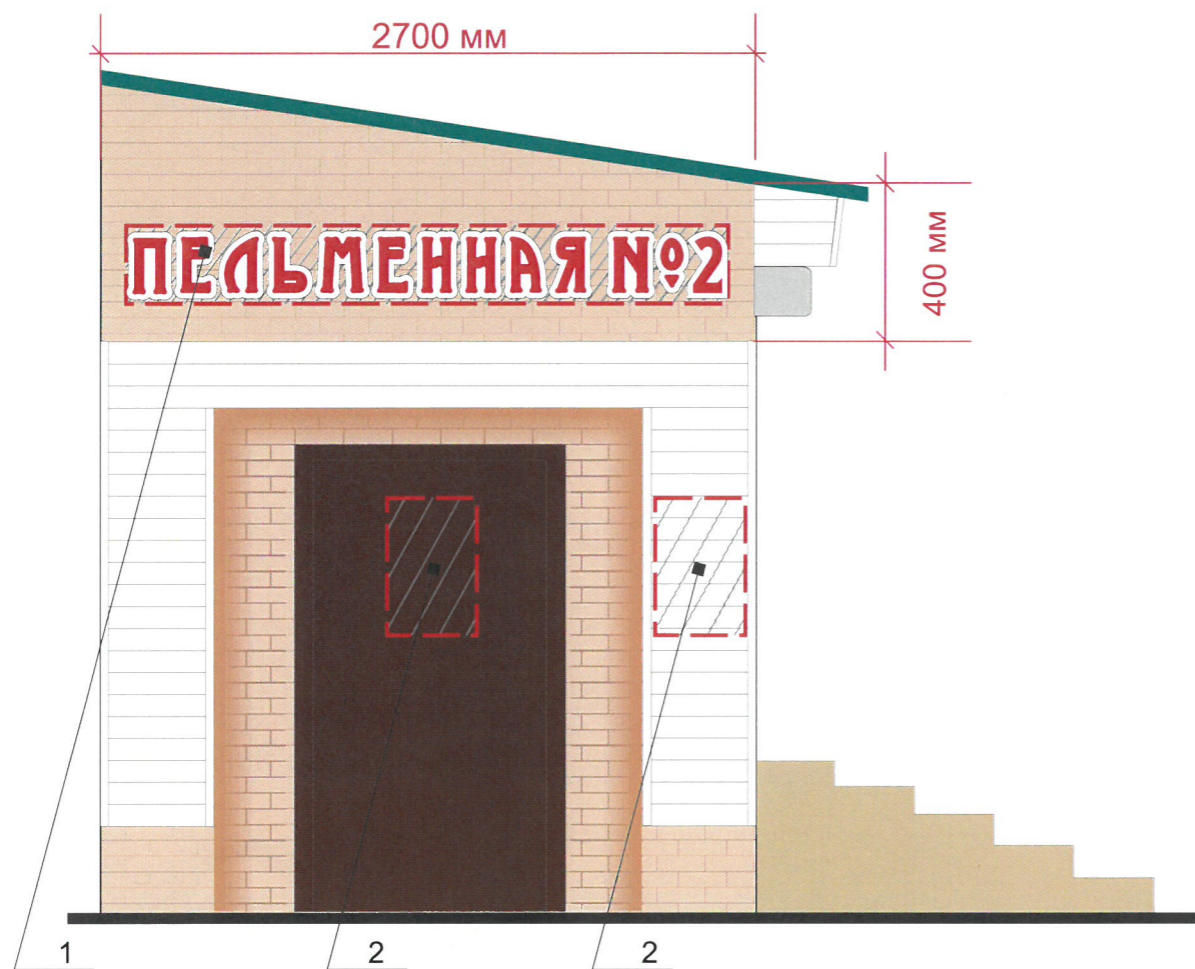
Пример группировки модульных табличек-режимников



ПРИМЕЧАНИЕ:

- Единая горизонтальная ось - это условная прямая линия, относительно которой располагаются вывески. Месторасположение оси на фасаде определяется как половина расстояния между верхним и нижним архитектурным элементом (окна, наличники, карниз, фриз и др.), выделяющимся (западающим, выступающим) из плоскости стены;
- Размещение вывесок и рекламных конструкций должно осуществляться в границах места допустимого размещения объектов, установленных данным колерным паспортом;
- Размещение вывесок, обозначенных в данном колерном паспорте только в виде места допустимого размещения (штриховкой), по отношению друг к другу, их конфигурация и наполненность информацией должны соответствовать Стандартным требованиям к вывескам, их размещению и эксплуатации, установленным и утвержденным Постановлением администрации города Перми от 25.10.2016 № 958;
- В случае, если планируемые к размещению вывески, обозначенные в данном колерном паспорте только в виде места допустимого размещения (штриховкой), не соответствуют стандартам, установленным Постановлением администрации города Перми от 25.10.2016 № 958, потребуется внесение изменений в настоящий колерный паспорт с целью отображения их в реальном виде;
- Габариты и высота размещения одиночных табличек-режимников должны быть одинаковыми для каждой входной группы;
- В случае, если входная группа (вход в здание) предназначена для более, чем двух заинтересованных лиц (собственников, арендаторов), то одна из двух разрешенных в соответствии с Постановлением администрации г.Перми от 25.10.2016 № 958 одиночных табличек-режимников заменяется на модульные таблички-режимники (см. пример группировки табличек);
- Габариты панно должны быть одинаковыми на протяжении фасада в границах занимаемого организацией помещения. Каждое панно должно быть отцентровано относительно своего поля остекления. Для вылекек - должно быть разработано единое художественное решение для фасада в границах занимаемого организацией помещения;
- Вид вывесок в ночное время (проект подсветки) разрабатывается отдельно;
- Узлы крепления конструкций к фасаду разрабатываются отдельным рабочим проектом;
- Размещение вывесок, перекрывающих оконные проемы, а также размещение вывесок на балконах и лоджиях зданий, должно быть согласовано с собственниками помещений, к которым относятся указанные оконные проёмы, балконы и лоджии.

						18-11-2018-М			
						Колерный паспорт здания по ул.Ленина,47, 47а в Ленинском районе города Перми			
Изм.	Кол.уч	Лист	№док.	Подпись	Дата	Многоквартирный жилой дом со встроенно-пристроенными помещениями общественного назначения	Стадия	Лист	Листов
Разраб.		Осетрова Н.М.		<i>Handwritten signature</i>	01.19		П	7	9
						Размещение объектов городской информации (начало)	ООО «БОЛЬШОЙ ФОРМАТ»		



Управление архитектуры и городского дизайна
ДГА администрации г.Перми
СООТВЕТСТВУЕТ АРХИТЕКТУРНОМУ
ОБЛИКУ ГОРОДА ПЕРМИ
«18» 01.2019
КАРАСЕВ С.А. Подпись

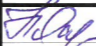
Ведомость размещения объектов городской информации

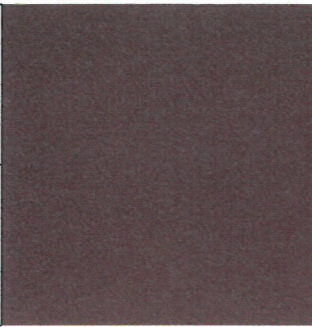
 - место допустимого размещения объектов городской информации

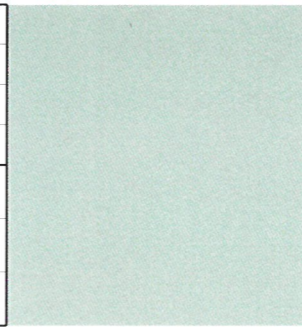
Поз.	Название, тип рекламы	Эталон цвета	Наличие, тип подсветки
1	Вывеска - объемные буквы и/или логотипы, размещенные на направляющих, выкрашенных в цвет фасада. Металл, пластик, пленки	Фирменные цвета	Возможна внутренняя или контурная подсветка
2	Табличка-режимник одиночная или модульная (см. примечания 6). Металл, пластик, пленки	Фирменные цвета	Возможна внутренняя подсветка
3	Знак адресации. Металл, пластик, пленки	Стандартный: синий, белый	Возможна внутренняя подсветка
4	Маркиза выдвигаемая. Металлический каркас, специализированная ткань	Фирменные цвета	
5	Панель-кронштейн. Оргстекло, металл, пластик	Фирменные цвета	Возможна внутренняя или контурная подсветка
6	Информация - пленочная аппликация в виде текста или контурного изображения на стекле. Площадь выклейки - не более 30% от площади остекления. Самоклеящиеся пленки по стеклу или Вывеска - панно, размещенное в оконном проеме за стеклом. Площадь панно - не более 50% от площади остекления (см. примечание 7). Металл, пластик, пленки	Фирменные цвета	Возможна внутренняя подсветка для панно

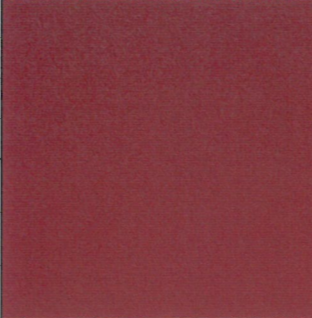
ПРИМЕЧАНИЕ:

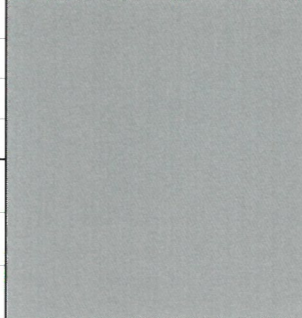
1. Указания к изображению (примечание) см. лист 7

						18-11-2018-М			
						Колерный паспорт здания по ул.Ленина,47, 47а в Ленинском районе города Перми			
Изм.	Кол.уч	Лист	№док.	Подпись	Дата	Многоквартирный жилой дом со встроенно-пристроенными помещениями общественного назначения	Стадия	Лист	Листов
Разраб.		Осетрова Н.М.			01.19		П	8	9
						Размещение объектов городской информации (окончание)	ООО «БОЛЬШОЙ ФОРМАТ»		

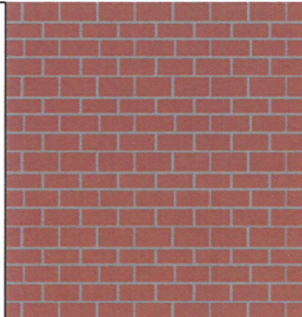
Позиция согласно ведомости отделки фасадов	Координаты цвета RAL 8007	C:	0	
		M:	70	
		Y:	100	
		K:	40	
		R:	111	
		G:	74	
		B:	47	
1				


Позиция согласно ведомости отделки фасадов	Координаты цвета RAL 140 80 10	C:	27	
		M:	7	
		Y:	24	
		K:	0	
		R:	188	
		G:	208	
		B:	190	
2				

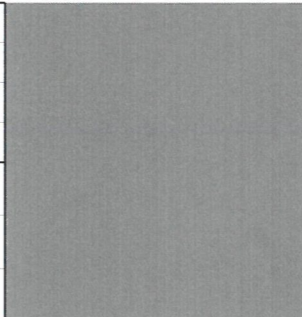
Позиция согласно ведомости отделки фасадов	Координаты цвета RAL 8012	C:	5	
		M:	100	
		Y:	100	
		K:	80	
		R:	103	
		G:	56	
		B:	49	
8,10				

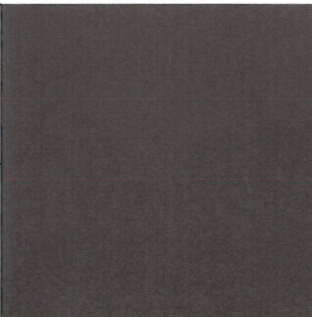
Позиция согласно ведомости отделки фасадов	Координаты цвета RAL 7040	C:	20	
		M:	5	
		Y:	10	
		K:	40	
		R:	157	
		G:	163	
		B:	166	
7, 10				

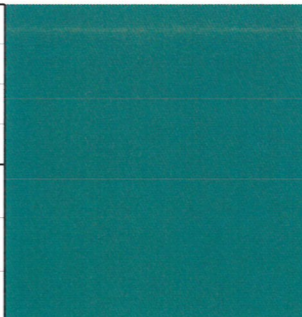
Позиция согласно ведомости отделки фасадов	Керамогранитная плитка с противоскользящей поверхностью	

Позиция согласно ведомости отделки фасадов	Красный керамический кирпич	


Позиция согласно ведомости отделки фасадов	Координаты цвета RAL 1001	C:	10	
		M:	20	
		Y:	40	
		K:	0	
		R:	209	
		G:	188	
		B:	138	
16				

Позиция согласно ведомости отделки фасадов	Координаты цвета RAL 9007	C:	0	
		M:	0	
		Y:	0	
		K:	60	
		R:	157	
		G:	158	
		B:	158	
14				

Позиция согласно ведомости отделки фасадов	Координаты цвета RAL 8017	C:	60	
		M:	80	
		Y:	80	
		K:	80	
		R:	68	
		G:	50	
		B:	45	
12, 13				

Позиция согласно ведомости отделки фасадов	Координаты цвета RAL 6000	C:	80	
		M:	20	
		Y:	60	
		K:	20	
		R:	50	
		G:	118	
		B:	98	
15				

СОГЛАСОВАНО
1^й заместитель начальника ДГА
г. Пермь главный архитектор
Д.Ю. Лапшин
18 01 19

						18-11-2018-М			
						Колерный паспорт здания по ул.Ленина,47, 47а в Ленинском районе города Перми			
Изм.	Кол.уч	Лист	Недок.	Подпись	Дата	Многоквартирный жилой дом со встроенно-пристроенными помещениями общественного назначения	Стадия	Лист	Листов
Разраб.		Осетрова Н.М.			01.19		П	9	9
						Эталоны колеров	ООО «БОЛЬШОЙ ФОРМАТ»		