



ДЕПАРТАМЕНТ ГРАДОСТРОИТЕЛЬСТВА И АРХИТЕКТУРЫ  
АДМИНИСТРАЦИИ ГОРОДА ПЕРМИ

Заказчик: Корпорация «Перспектива»

*05.04.2019 №59-22-01-26-2065*  
**КОЛЕРНЫЙ ПАСПОРТ**

**АДРЕС ОБЪЕКТА:** г. Пермь, ул. Ленина, здание (строение) №92

**АДМИНИСТРАТИВНЫЙ РАЙОН:** Дзержинский

**шифр: КП - 92/02- 2019**

ПЕРМЬ, 2019 г.

**Ведомость чертежей комплекта марки ОФ**

ЛИСТ	НАИМЕНОВАНИЕ	ПРИМЕЧАНИЯ
1	Общие данные, ведомость отделки фасадов	
2	Ситуационная схема. Инструкция о порядке производства работ	
3	Существующее состояние (фотофиксация фасадов)	
4	Главный фасад ул.Ленина	
5	Боковой фасад	
6	Боковой фасад	
7	Дворовой фасад	
8	Размещение объектов городской информации. Главный фасад по ул.Ленина	
9	Размещение объектов городской информации. Боковой фасад	
10	Размещение объектов городской информации. Боковой фасад	
11	Эталоны колеров	

**Ведомость отделки фасадов**

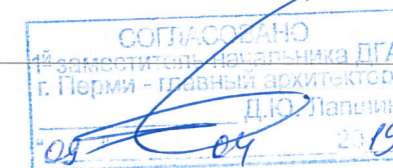
ПОЗ.	ЭЛЕМЕНТ ФАСАДА	ЭТАЛОН ЦВЕТА	ОБОЗНАЧ.	ВИД ОТДЕЛКИ	ПРИМ.
1	Цоколь,цокольный этаж, прямки			Облицовочная фасадная плитка, природный камень (гранит)	
2	Поле стены 1 этажа			Плитка керамогранитная фасадная, природный камень,лицевой кирпич	
3	Поле стены 2 этажа и выше			Лицевой кирпич, плитка керамогранитная фасадная	
4	Перекрытия окон 1 этажа, витрины		белый	Металлопластик Стеклопакеты	
5	Перекрытия окон, витражи 2-го этажа и выше		белый	Металлопластик Стеклопакеты	
6	Карнизы, пояски, вент. решетки		белый	Оцинкованная сталь с полимерным покрытием	
7	Пожарные лестницы			Металл, покраска	
8	Дверные полотна		белый	Металлопластик, металл, покраска	
9	Лицевая поверхность короба			Алюминиевый композитный материал	
10	Ограждение кровли			Металл, покраска	
11	Водосточные трубы, отливы-окна, откосы-окна, двери		белый	Оцинкованная сталь с полимерным покрытием	
12	Вентиляционные трубы			Оцинкованная сталь с полимерным покрытием	
13	Кровля			Металлочерепица	
14	Ограждение крылец			Хромированная сталь металл, покраска	
15	Ступени крылец			Природный камень(гранит), металл, покраска	
16	Архитектурная подсветка			Светильник на штанге	

**Краткая пояснительная записка**

Объект –7-этажное здание (включая цокольный ) отдельно стоящее здание общественного назначения (бизнес-центр) Бизнес-центр «Славяновский Plaza», расположен на первой линии, на центральной улице города Перми - улице Ленина. Современный комплекс, согласно международным стандартам по уровню комфортности и инженерной оснащенности, соответствующий самому высокому классу офисных помещений класса «А». Главный фасад кирпичного здания облицован керамогранитом. Существующая отделка здания - многоцветная с выделением дополнительным цветом, цокольного этажа, 1 этажа и элементов фасада.  
 Год постройки и ввода в эксплуатацию –2007-й год.  
 Серия, тип постройки - индивидуальный проект  
 Тип перекрытий - железобетонные  
 Материал несущих стен - кирпичные  
 Здание признано аварийным - нет  
 Ранее согласованные колерные паспорта - СЭД-22-01-05-22-2013 - ОФ от 20.08.2013  
 В соответствии с Градостроительным кодексом Российской Федерации и Постановлением администрации города Перми от 22.02.2017 № 130 «Об утверждении Порядка и критериев согласования колерного паспорта, требований к содержанию колерного паспорта, формы колерного паспорта» согласованные департаментом градостроительства и архитектуры администрации города Перми проекты колерных паспортов либо проекты изменений в колерные паспорта не являются разрешительной документацией на строительство, реконструкцию объекта капитального строительства; не являются правовым основанием на устройство пристроек, навесов, козырьков.  
 Настоящим проектом:  
 - сохраняются ранее установленные типы отделки и цветовое решение фасадов,  
 - уточняются виды и места размещения объектов городской информации по всему фасаду для прочих организаций, размещенных в здании.  
 Настоящий проект разработан в соответствии с требованиями Постановления администрации г.Перми от 22.02.2017 № 130 «Об утверждении порядка и критериев согласования колерного паспорта, требования к содержанию колерного паспорта».

**Ведомость ссылочных и прилагаемых документов**

ОБОЗНАЧЕНИЕ	НАИМЕНОВАНИЕ	ПРИМЕЧАНИЕ
	<u>Ссылочные документы</u>	
Постановление администрации г.Перми от 22.02.2017 № 130	«Порядок и критерии согласования колерного паспорта, требования к содержанию колерного паспорта»	
Постановление администрации г.Перми от 25.10.2016 № 958	«Об утверждении стандартных требований к вывескам, их размещению и эксплуатации»	
Решения Пермской городской Думы от 27.01.2009 № 11	«Об утверждении Положения о порядке установки и эксплуатации рекламных конструкций на территории города Перми»	
СЭД-22-01-05-22-2013 - ОФ от 20.08.2013	«Колерный паспорт здания по ул. Ленина, 92 в Дзержинском районе г.Перми»,согласован 21.08.2013г.	

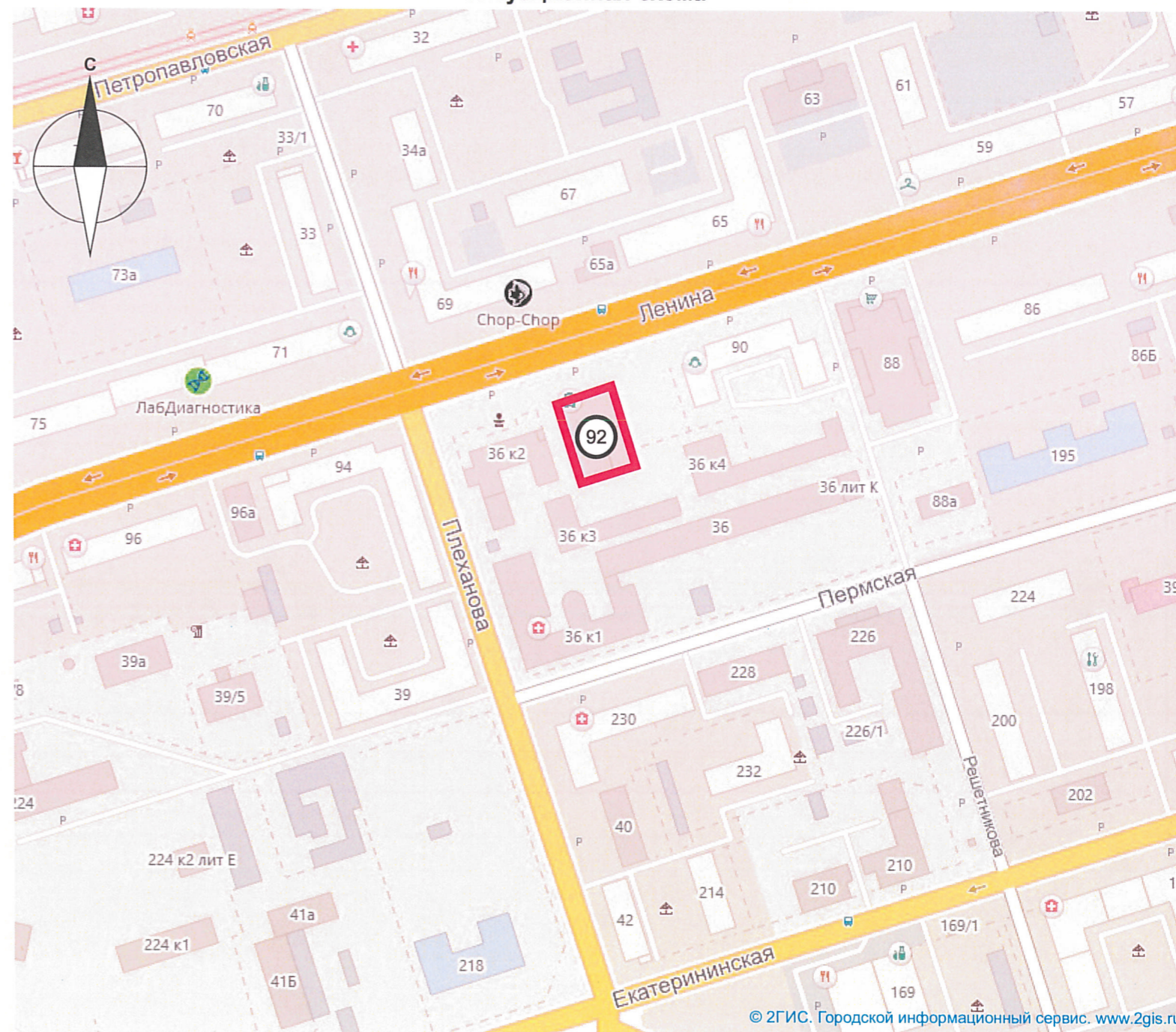


КП -92/02 - 2019						
по ул. Ленина, 92 в Дзержинском районе г. Перми						
Изм.	Кол.уч.	Лист	Недок.	Подпись	Дата	
Разраб.		Корелина			02.19	
Здание общественного назначения (бизнес - центр)				Стадия	Лист	Листов
				П	1	11
Общие данные. Ведомость отделки фасадов				Корелина В.В.		

**ИНСТРУКЦИЯ**  
о порядке производства работ, связанных  
с окраской фасадов и всех наружных частей зданий,  
сооружений, строений, расположенных на территории города Перми

1. Окраска (отделка) фасадов и всех наружных частей зданий, сооружений, строений, ограждений, заборов, павильонов, киосков, ларьков и прочих объектов, расположенных на территории города Перми, может производиться лишь на основании колерного паспорта фасадов на ремонт и окраску, согласованного ДГА г.Перми.
2. До начала процесса окраски (отделки) здания или какого-либо сооружения должны быть произведены работы по капитальному ремонту всех без исключения наружных частей его, подлежащих окраске.
3. До начала ремонта зданий, имеющих газосветовую рекламу, сообщить рекламораспространителю о предстоящих работах на фасаде здания с целью сохранения вывесок либо их демонтажу.
4. Полуразрушенные и разрушенные архитектурные художественно-скульптурные детали здания, карнизы, колонны, пилястры, капители, фризы, тяги, лепные украшения, барельефы, мозаика, художественная роспись подлежат обязательному восстановлению в своем первоначальном виде. Категорически запрещается производить окраску здания без предварительного восстановления указанных деталей.
5. Металлические поверхности отдельных частей здания, чугунные решетки, перила балконов и лестниц, кронштейны, дверные и оконные приборы, архитектурно-художественные детали перед окраской очищаются от грязи, ржавчины, старой краски и покрываются вновь лишь масляной краской.
6. В соответствии с выданными образцами цвета (колерами) на окраску (отделку) здания организация, производящая ремонт здания, составляет пробные образцы цвета, которые наносятся на видное место стены.
7. Проверку и согласование пробного образца цвета (колера), а также готовности поверхности стены и отдельных наружных частей здания к окраске производит уполномоченный представитель ДГА г.Перми. Без указанной проверки и согласования производить окраску (отделку) фасада категорически воспрещается.
8. Домоуправления, организации и учреждения, производящие окраску (отделку) и связанный с нею ремонт здания, несут полную ответственность за точное выполнение настоящей инструкции и привлекаются к ответственности за нарушение ее.
9. Цветовая гамма рекламносителей должна гармонировать с основным колористическим решением фасадов здания.
10. По всем вопросам, связанным с производством работ, необходимо обращаться в ДГА г.Перми (ул.Сибирская, 15, каб.316, тел.212-76-98).

**Ситуационная схема**



УСЛОВНЫЕ ОБОЗНАЧЕНИЯ:



- здание общественного назначения (бизнес-центр) по ул. Ленина, 92

						КП -92/02 - 2019			
						Колерный паспорт здания по ул. Ленина, 92 в Дзержинском районе г. Перми			
Изм.	Кол.уч.	Лист	Недок.	Подпись	Дата	Здание общественного назначения (бизнес - центр)	Стадия	Лист	Листов
Разраб.		Корелина			02.19		П	2	
						Ситуационная схема. Инструкция о порядке производства работ	Корелина В.В.		



Главный фасад



Боковой фасад



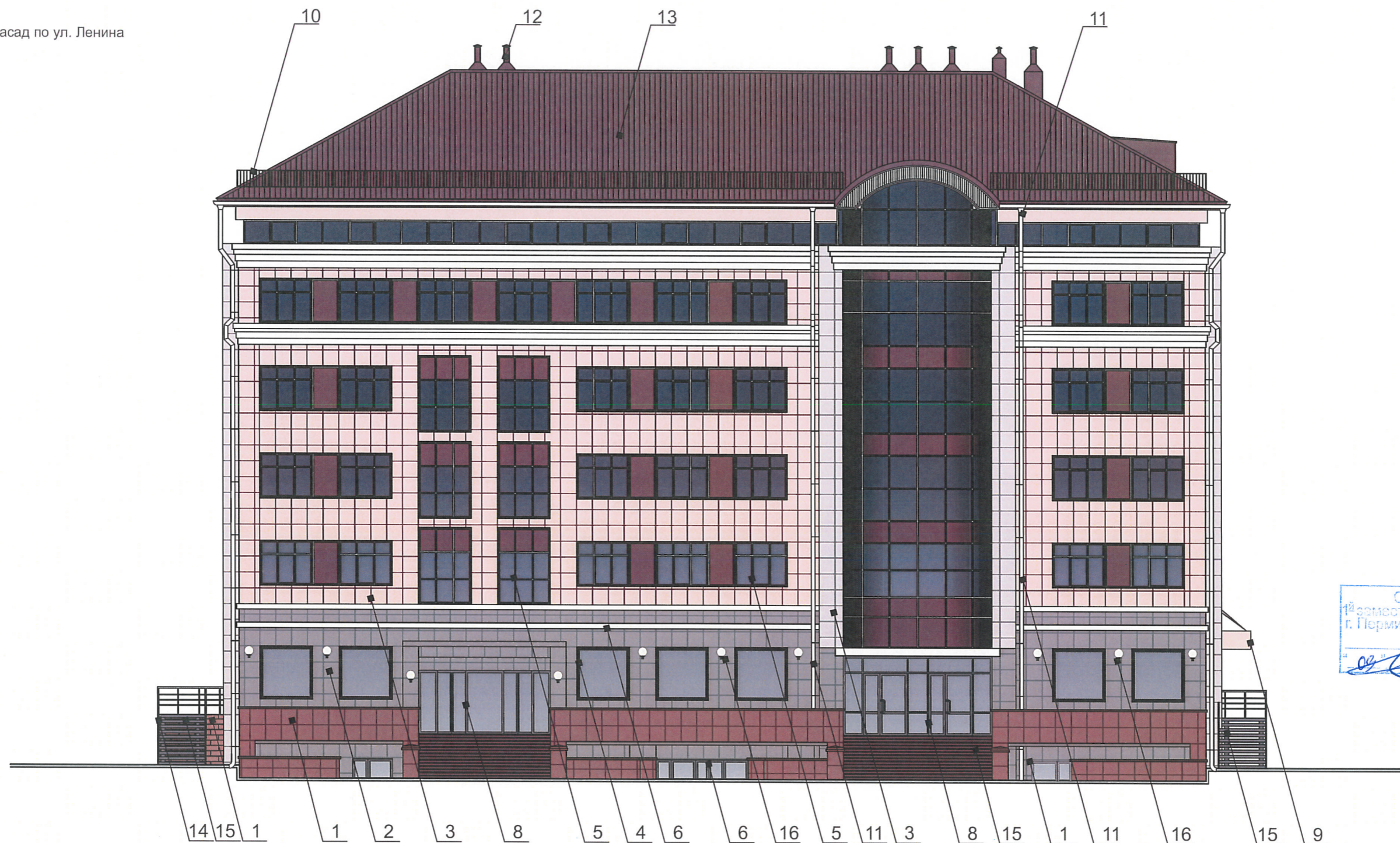
Боковой фасад



Дворовой фасад

						КП -92/02 - 2019			
						Колерный паспорт здания по ул. Ленина, 92 в Дзержинском районе г. Перми			
Изм.	Кол.уч	Лист	Недок	Подпись	Дата	Здание общественного назначения (бизнес - центр)	Стадия	Лист	Листов
Разраб.		Корелина		<i>[Signature]</i>	02.19		П	3	
						Существующее состояние фасадов (фотофиксация).	Корелина В.В.		

Главный фасад по ул. Ленина



СОГЛАСОВАНО  
 заместитель начальника ДГА  
 г. Перми - главный архитектор  
 В.Ю. Лапин  
 04.04.19

**ПРИМЕЧАНИЕ:**

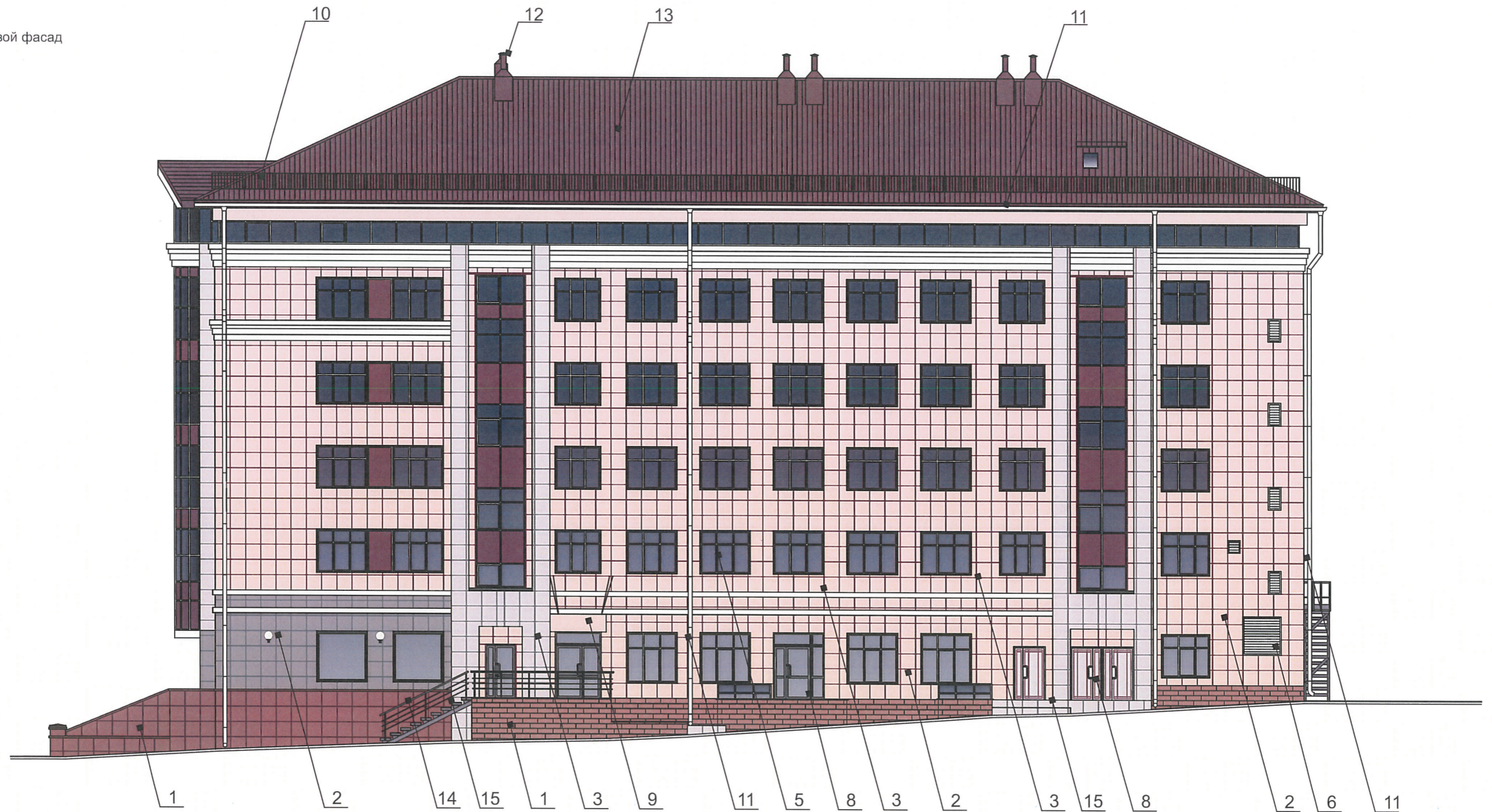
1. В случае, если наружные лестницы при дополнительно устроенных входах в общественные помещения здания выходят за границы предоставленного земельного участка и красные линии квартала, то устройство дополнительных или переустройство существующих входных групп требует получения разрешения в установленном порядке;
2. В случае устройства или переустройства (перепланировки, ремонта, реконструкции) помещений общественного назначения, их входных групп в обязательном порядке должны быть предусмотрены мероприятия по обеспечению доступности данных помещений для маломобильных групп населения, включая инвалидов, использующих кресла-коляски и собак-проводников (далее-МГН) в соответствии с требованиями СП 59.13330.2016 Свод правил. Доступность зданий и сооружений для маломобильных групп населения. Данный свод правил касается функционально-планировочных элементов зданий и сооружений, их участков или отдельных помещений, доступных для МГН (входные узлы, коммуникации, пути эвакуации, помещения и зоны обслуживания, а также их информационное и инженерное обустройство). В частности, лестницы при входах в общественные помещения должны дублироваться пандусами с уклоном не более 1:20 (5%) или иными средствами подъема (подъемные платформы, лифты и т.д.). Согласно вышеуказанному Своду правил наружные лестницы и пандусы должны иметь поручни с учетом технических требований к опорным стационарным устройствам по ГОСТ Р 51261; размеры входной площадки при открывании дверей наружу должны быть не менее 1,4 x 2,0 или 1,5 x 1,85; размеры входной площадки с пандусом не менее 2,2 x 2,2 м.

**Условные обозначения**

1 - выноска и номер позиции согласно Ведомости отделки фасадов на листе 1

						КП -92/02 - 2019			
						Колерный паспорт здания по ул. Ленина, 92 в Дзержинском районе г. Перми			
Изм.	Кол.уч.	Лист	Недок.	Подпись	Дата	Здание общественного назначения (бизнес - центр)	Стадия	Лист	Листов
Разраб.		Корелина		<i>В.В. Корелина</i>	02.19		П	4	
Главный фасад по ул. Ленина							Корелина В.В.		

Боковой фасад



**ПРИМЕЧАНИЕ:**

1. В случае, если наружные лестницы при дополнительно устроенных входах в общественные помещения здания выходят за границы предоставленного земельного участка и красные линии квартала, то устройство дополнительных или переустройство существующих входных групп требует получения разрешения в установленном порядке;
2. В случае устройства или переустройства (перепланировки, ремонта, реконструкции) помещений общественного назначения, их входных групп в обязательном порядке должны быть предусмотрены мероприятия по обеспечению доступности данных помещений для маломобильных групп населения, включая инвалидов, использующих кресла-коляски и собак-проводников (далее-МГН) в соответствии с требованиями СП 59.13330.2016 Свод правил. Доступность зданий и сооружений для маломобильных групп населения. Данный свод правил касается функционально-планировочных элементов зданий и сооружений, их участков или отдельных помещений, доступных для МГН (входные узлы, коммуникации, пути эвакуации, помещения и зоны обслуживания, а также их информационное и инженерное обустройство). В частности, лестницы при входах в общественные помещения должны дублироваться пандусами с уклоном не более 1:20 (5%) или иными средствами подъема (подъемные платформы, лифты и т.д.). Согласно вышеуказанному Своду правил наружные лестницы и пандусы должны иметь поручни с учетом технических требований к опорным стационарным устройствам по ГОСТ Р 51261; размеры входной площадки при открывании дверей наружу должны быть не менее 1,4 x 2,0 или 1,5 x 1,85; размеры входной площадки с пандусом не менее 2,2 x 2,2 м.

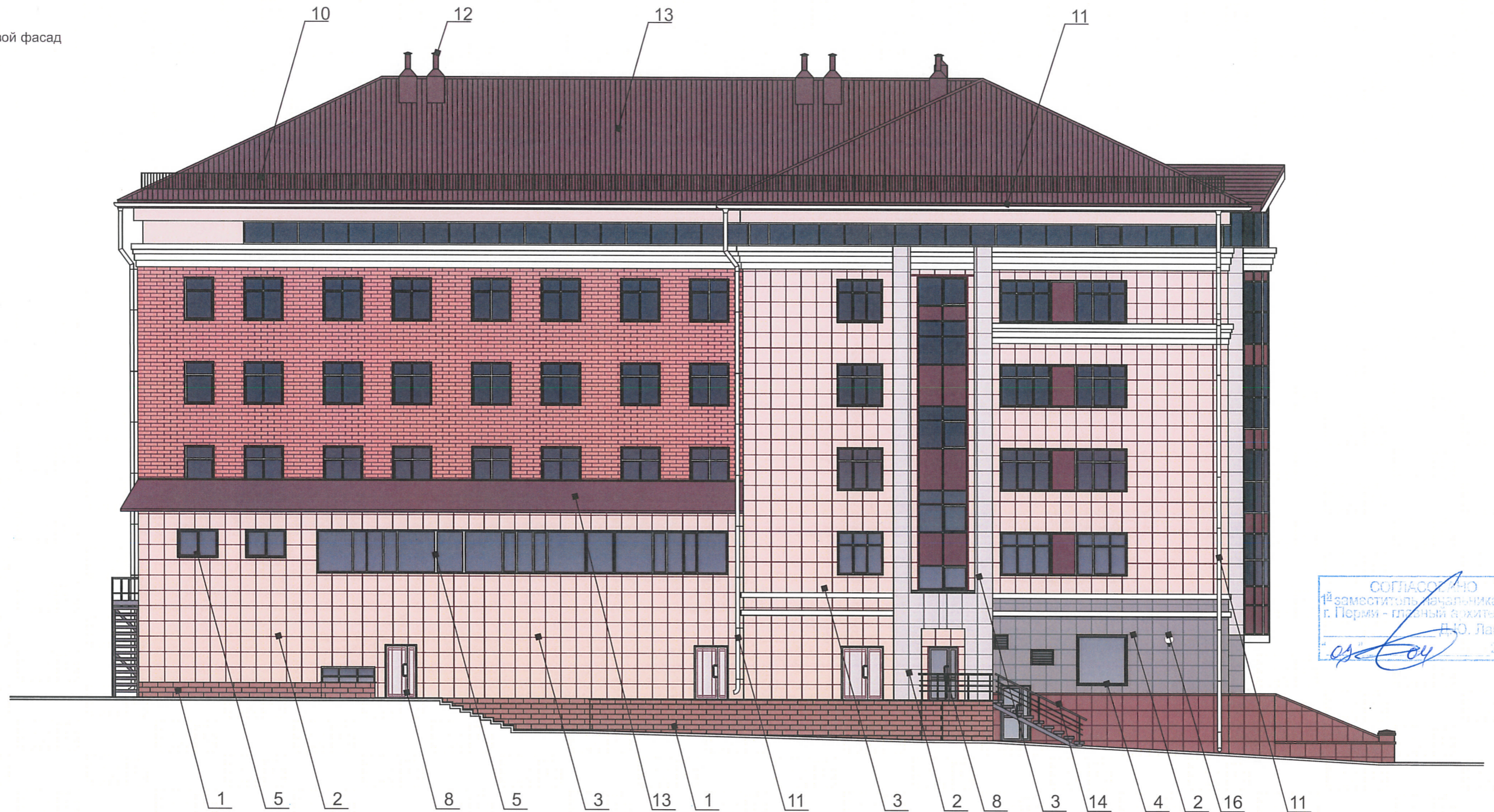
СОГЛАСОВАНО  
 1<sup>й</sup> заместитель начальника ДГА  
 г. Перми - главный архитектор  
 Д.Ю. Плещин  
 19

**Условные обозначения**

1 - выноска и номер позиции согласно Ведомости отделки фасадов на листе 1

						КП -92/02 - 2019			
						Колерный паспорт здания по ул. Ленина, 92 в Дзержинском районе г. Перми			
Изм.	Кол.уч	Лист	№док	Подпись	Дата	Здание общественного назначения (бизнес - центр)	Стадия	Лист	Листов
Разраб.		Корелина		<i>[Signature]</i>	02.19		П	5	
Боковой фасад						Корелина В.В.			

Боковой фасад



**ПРИМЕЧАНИЕ:**

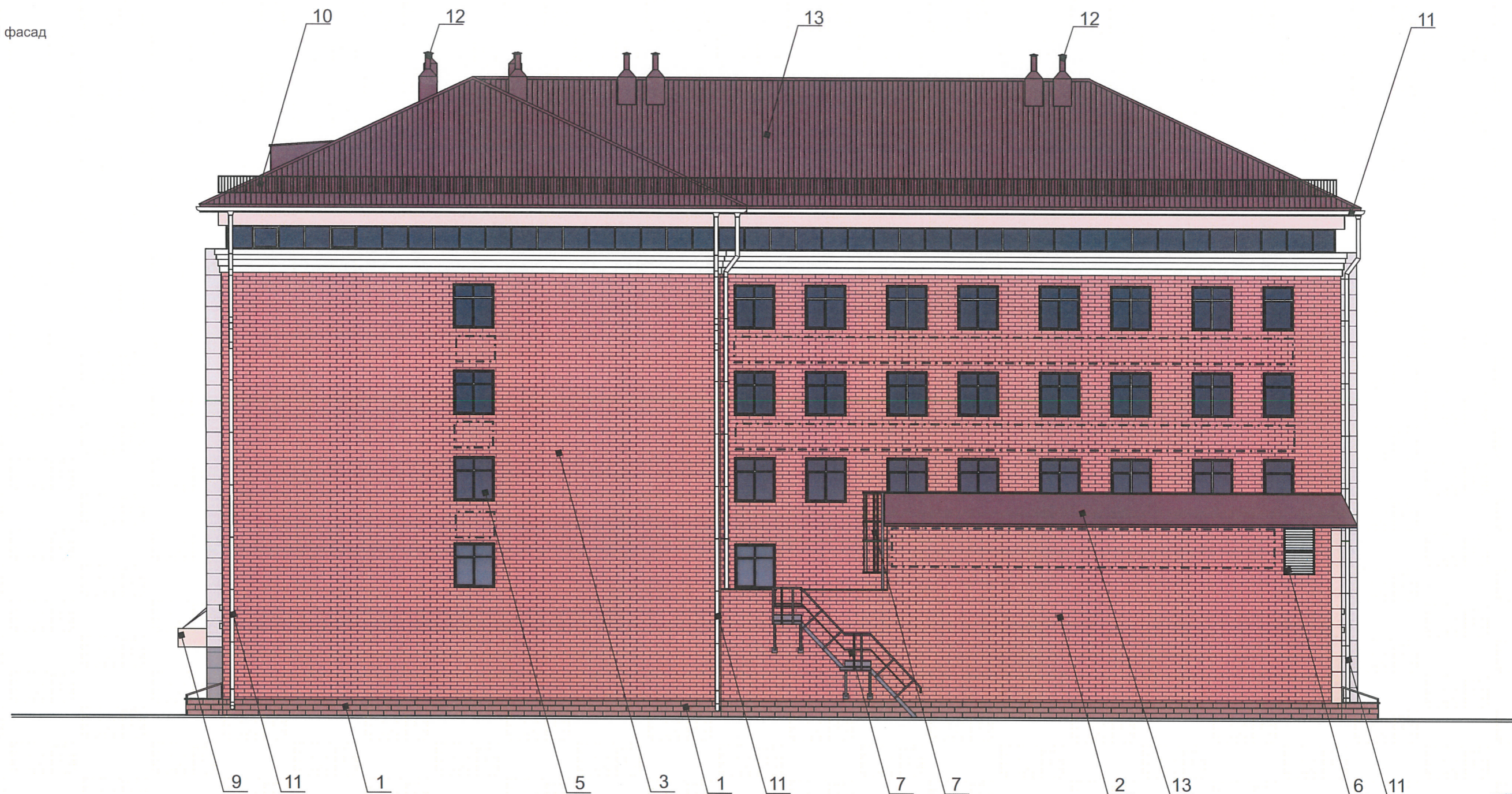
1. В случае, если наружные лестницы при дополнительно устроенных входах в общественные помещения здания выходят за границы предоставленного земельного участка и красные линии квартала, то устройство дополнительных или переустройство существующих входных групп требует получения разрешения в установленном порядке;
2. В случае устройства или переустройства (перепланировки, ремонта, реконструкции) помещений общественного назначения, их входных групп в обязательном порядке должны быть предусмотрены мероприятия по обеспечению доступности данных помещений для маломобильных групп населения, включая инвалидов, использующих кресла-коляски и собак-проводников (далее-МГН) в соответствии с требованиями СП 59.13330.2016 Свод правил. Доступность зданий и сооружений для маломобильных групп населения. Данный свод правил касается функционально-планировочных элементов зданий и сооружений, их участков или отдельных помещений, доступных для МГН (входные узлы, коммуникации, пути эвакуации, помещения и зоны обслуживания, а также их информационное и инженерное обустройство). В частности, лестницы при входах в общественные помещения должны дублироваться пандусами с уклоном не более 1:20 (5%) или иными средствами подъема (подъемные платформы, лифты и т.д.). Согласно вышеуказанному Своду правил наружные лестницы и пандусы должны иметь поручни с учетом технических требований к опорным стационарным устройствам по ГОСТ Р 51261; размеры входной площадки при открывании дверей наружу должны быть не менее 1,4 x 2,0 или 1,5 x 1,85; размеры входной площадки с пандусом не менее 2,2 x 2,2 м.

**Условные обозначения**

- 1 - выноска и номер позиции согласно Ведомости отделки фасадов на листе 1

						КП -92/02 - 2019			
						Колерный паспорт здания по ул. Ленина, 92 в Дзержинском районе г. Перми			
Изм.	Кол.уч.	Лист	№док.	Подпись	Дата	Здание общественного назначения (бизнес - центр)	Стадия	Лист	Листов
Разраб.		Корелина		<i>[Signature]</i>	02.19		П	6	
						Боковой фасад	Корелина В.В.		


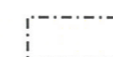
Дворовой фасад



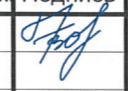
**ПРИМЕЧАНИЕ:**

1. К дополнительному оборудованию относятся: наружные блоки систем вентиляции и кондиционирования, вентиляционные и водосточные трубы; антенны; видеокamеры наружного наблюдения; почтовые ящики; кабельные линии, пристенные электрощиты; флагштоки и так далее;
2. Размещение дополнительного оборудования, дополнительных элементов и устройств на фасадах объектов капитального строительства допускается при соблюдении следующих условий:
  - соответствие размещения дополнительного оборудования архитектурному решению фасадов, предусмотренному проектной документацией, в соответствии с которой осуществлено строительство (реконструкция) Объекта, с привязкой к единой (вертикальной, горизонтальной) системе осей фасадов;
  - единая горизонтальная ось - условная прямая линия. Определяется как половина расстояния между верхним и нижним архитектурным элементом (окна, наличники, карниз, фриз и другие), выделяющимся (западающим, выступающим) из плоскости стены;
  - единая вертикальная ось - условная прямая линия. Определяется как половина расстояния между границами одного архитектурного элемента (окна, двери, колонны) либо между двумя архитектурными элементами (окна, двери, колонны);
  - комплексное решение размещения оборудования - единое архитектурное и цветовое решение (в том числе размер, форма, материал);
  - размещение дополнительного оборудования на архитектурных деталях, элементах декора, поверхностях с ценной архитектурной отделкой, а также крепление, ведущее к повреждению архитектурных поверхностей, не допускаются;
3. Размещение флагодержателей на фасадах должно соответствовать требованиям п.1.9.7 Постановления администрации г.Перми от 22.02.2017 № 130;
4. Размещение антенн на фасадах должно соответствовать требованиям п.п.1.9.8-1.9.10 Постановления администрации г.Перми от

**Условные обозначения**

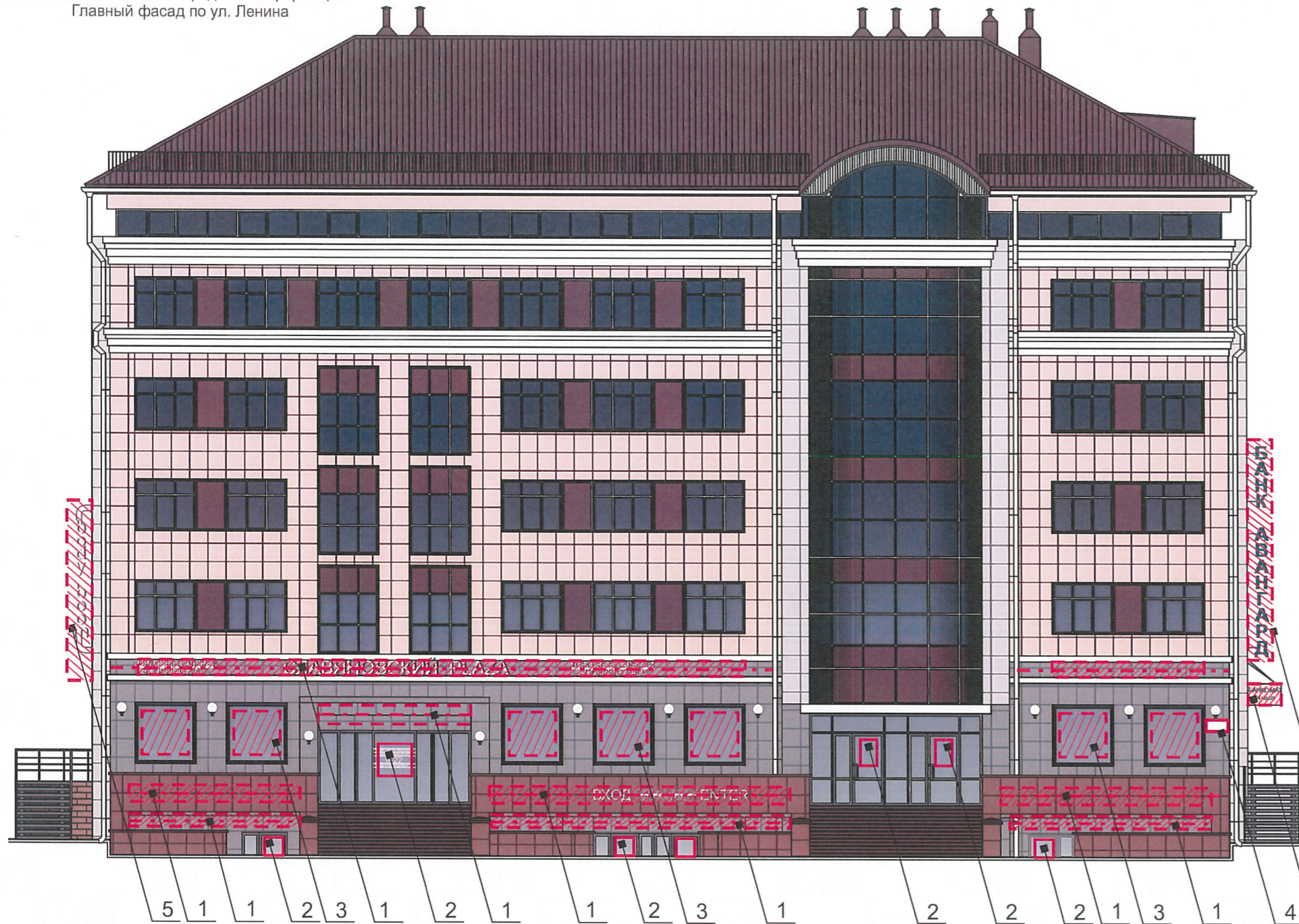
-  - выноска и номер позиции согласно Ведомости отделки фасадов на листе 1
-  - место допустимого размещения дополнительного оборудования (системы кондиционирования и вентиляции, др.)

СОГЛАСОВАНО  
1<sup>й</sup> заместитель начальника ДГА  
г. Перми - главный архитектор  
Д.Ю. Лавшин  
09.04.19

						КП -92/02 - 2019			
						Колерный паспорт здания по ул. Ленина, 92 в Дзержинском районе г. Перми			
Изм.	Кол.уч.	Лист	Недок	Подпись	Дата	Здание общественного назначения (бизнес - центр)	Стадия	Лист	Листов
Разраб.		Корелина			02.19		П	7	
						Дворовой фасад	Корелина В.В.		



Размещение объектов городской информации.  
Главный фасад по ул. Ленина



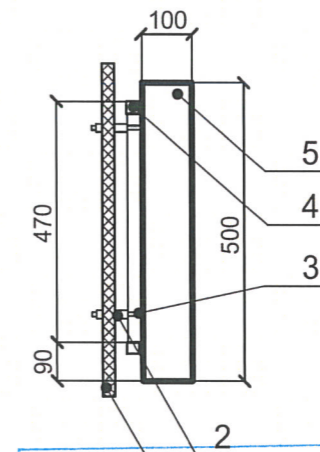
Ведомость размещения объектов городской информации

Поз.	Название, тип рекламы	Эталон цвета	Наличие, тип подсветки
1	Объемные световые буквы и/или логотип на металлических направляющих в цвет фасада. Выполнены из оргстела, акрила, пластика, металла. Без подложки.	Цвет: белый, серый, черный	Внутренняя или контурная подсветка
2	Табличка-режимник одиночная и/или информация-плёночная аппликация. Оргстекло, металл, пластик, пленки.	Цвет: белый, серый, черный	
3	Информация- плёночная аппликация в виде текста или контурного изображения на стекле. Площадь выклейки - не более 30% от площади остекления. Самоклеящиеся пленки по стеклу или Вывеска-панно, размещенное в оконном проеме за стеклом. Площадь панно-не более 50% от площади остекления. Металл, пластик, пленки (см. прим.6)	Цвет: белый, серый, черный	Внутренняя или контурная подсветка
4	Знак адресации. Оргстекло, металл, пластик, пленки.	Стандартный синий, белый	
5	Вертикальные объемные световые буквы и/или логотип на металлических направляющих в цвет фасада. Выполнены из оргстела, акрила, пластика, металла. Без подложки.	Фирменные цвета	Внутренняя подсветка
6	Объемные световые буквы и/или логотип на металлических направляющих в цвет фасада на козырьках.	Фирменные цвета	Внутренняя подсветка

ПРИМЕЧАНИЕ:

1. Единая горизонтальная ось - это условная прямая линия, относительно которой располагаются информационные конструкции. Месторасположение оси на фасаде определяется как половина расстояния между верхним и нижним архитектурным элементом (окна, наличники, карниз, фриз и др.), выделяющимся (западающим, выступающим) из плоскости стены;
2. Размещение вывесок и рекламных конструкций должно осуществляться в границах места допустимого размещения объектов, установленных данным колерным паспортом;
3. Размещение вывесок по отношению к друг к другу, их конфигурация и наполненность информацией должны соответствовать Стандартным требованиям к вывескам, их размещению и эксплуатации, установленным и утвержденным Постановлением администрации города Перми от 25.10.2016 № 958;
4. В случае, если планируемые к размещению вывески не соответствуют стандартам, установленным Постановлением, администрации города Перми от 25.10.2016 № 958, потребуется внесение изменений в настоящий колерный паспорт;
5. Размещение рекламных конструкций производится на основании отдельного разрешения в соответствии с требованиями Решения Пермской городской Думы от 27.01.2009 № 11 «Об утверждении Положения о порядке установки и эксплуатации рекламных конструкций на территории города Перми»;
6. Габариты панно должны быть одинаковыми на протяжении фасада в границах занимаемого организацией помещения. Каждое панно должно быть отцентрировано относительно своего поля остекления. Для вылекек - должно быть разработано единое художественное решение для фасада в границах занимаемого организацией помещения.
7. Вид вывесок в ночное время (проект подсветки) разрабатывается отдельно;
8. Узлы крепления конструкций к фасаду разрабатываются отдельным рабочим проектом.
9. Размеры одиночных табличек-режимников должны быть одинаковыми.
10. Таблички (режимники) могут быть заменены надписями на стекле витрины, входной двери, выполненными в технике аппликации.

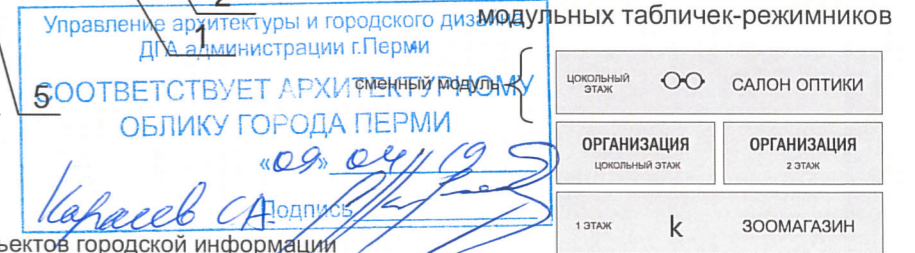
Пример крепления вывески к фасаду



1. Крепление металлоконструкций к фасаду производится на монтажную раму с помощью анкеров "HILTI".
2. Размеры даны справочно.
3. Конструктивную часть дополнительно разработать конструктором.

- 1 - плитка (керамогранит 20мм)
- 2 - дистанционная проставка
- 3 - анкер "HILTI" HND-S M8/40
- 4 - рама монтажная (профи.тр. 20x20x1,5мм)
- 5 - объемная буква с подсветкой

Пример группировки модульных табличек-режимников



Условные обозначения

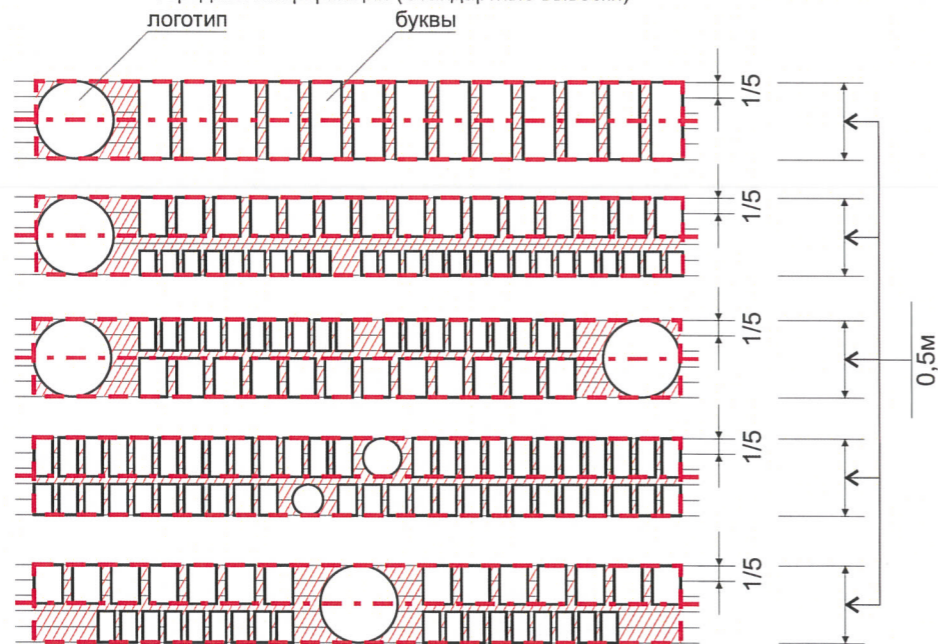
- ось размещения объектов городской информации
- место допустимого размещения объектов городской информации
- таблички-режимники
- выноска и номер позиции согласно Ведомости размещения объектов городской информации

Изм.	Кол.уч.	Лист	№ док.	Подпись	Дата	
Разраб.		Корелина			02.19	
КП -92/02 - 2019						
Колерный паспорт здания по ул. Ленина, 92 в Дзержинском районе г. Перми						
Здание общественного назначения (бизнес - центр)				Стадия	Лист	Листов
				П	8	
Размещение объектов городской информации. Главный фасад по ул. Ленина				Корелина В.В.		

Размещение объектов городской информации.  
Боковой фасад.



Схема компоновки объемных букв и/или логотипов, знаков относительно оси и места допустимого размещения объектов городской информации (Стандартные вывески)



**Условные обозначения**

- ось размещения объектов городской информации
- место допустимого размещения объектов городской информации
- таблички-режимники
- выноска и номер позиции согласно Ведомости размещения объектов городской информации

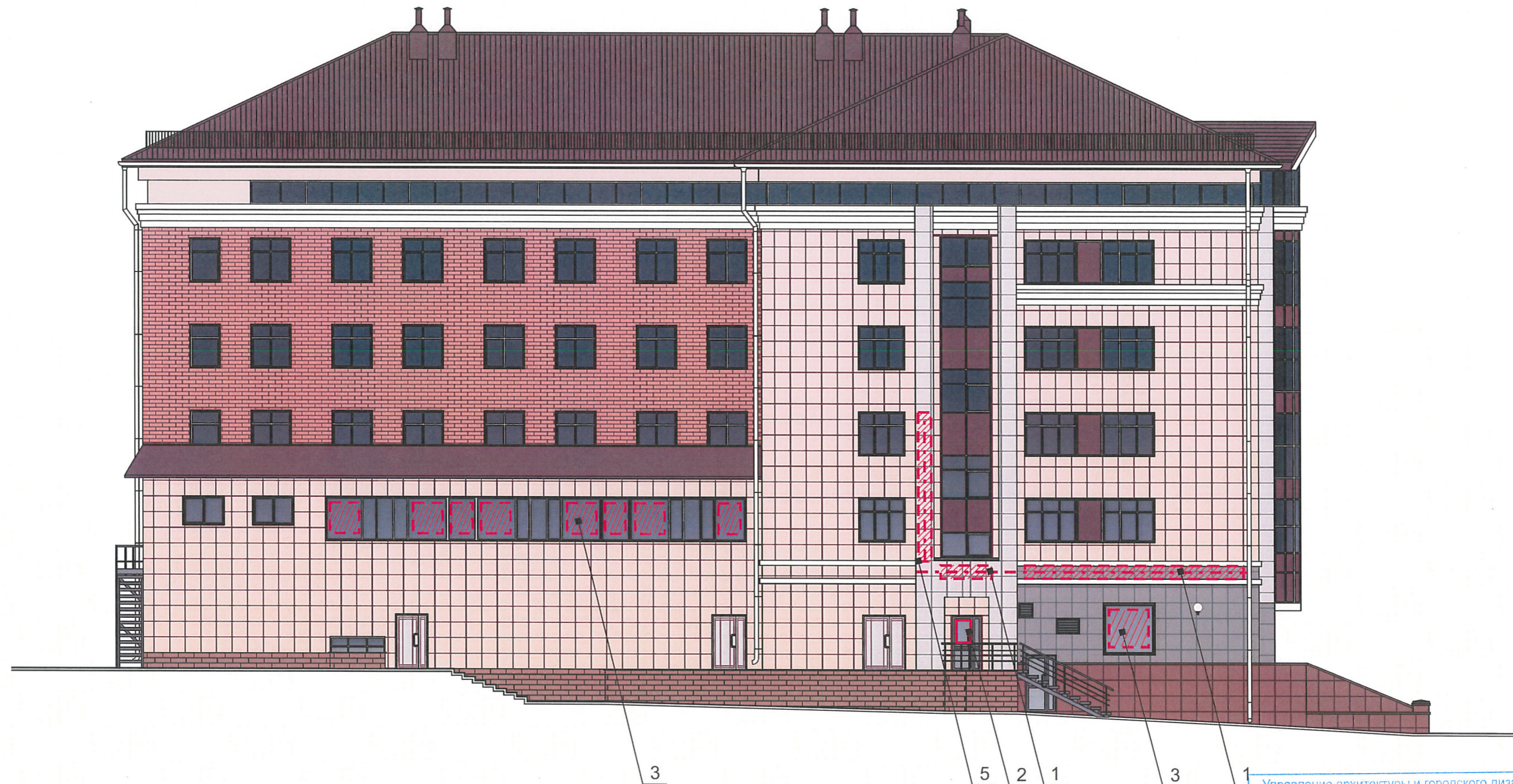
**ПРИМЕЧАНИЕ:**

1. Ведомость размещения объектов городской информации и указания к изображению (примечание) см. лист 8

Управление архитектуры и городского дизайна  
ДГА администрации г.Перми  
**СООТВЕТСТВУЕТ АРХИТЕКТУРНОМУ  
ОБЛИКУ ГОРОДА ПЕРМИ**  
«09» 09/2019  
*Корелина В.В.* Подпись

						КП -92/02 - 2019			
						Колерный паспорт здания по ул. Ленина, 92 в Дзержинском районе г. Перми			
Изм.	Кол.уч.	Лист	Недок	Подпись	Дата	Здание общественного назначения (бизнес - центр)	Стадия	Лист	Листов
Разраб.		Корелина		<i>Корелина</i>	02.19		П	9	
						Размещение объектов городской информации. Боковой фасад.	Корелина В.В.		

Размещение объектов городской информации.  
Боковой фасад.







Управление архитектуры и городского дизайна  
ДГА администрации г.Перми  
**СООТВЕТСТВУЕТ АРХИТЕКТУРНОМУ  
ОБЛИКУ ГОРОДА ПЕРМИ**  
«09.04.19»  
Капачев А. Подпись

ПРИМЕЧАНИЕ:

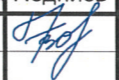
1. Ведомость размещения объектов городской информации и указания к изображению (примечание) см. лист 8

Условные обозначения

-  - ось размещения объектов городской информации
-  - место допустимого размещения объектов городской информации
-  - таблички-режимники
-  - выноска и номер позиции согласно Ведомости размещения объектов городской информации

КП -92/02 - 2019

Колерный паспорт здания  
по ул. Ленина, 92 в Дзержинском районе г. Перми

Изм.	Кол.уч.	Лист	Недок.	Подпись	Дата				
Разраб.		Корелина			02.19	Здание общественного назначения (бизнес - центр)	Стадия	Лист	Листов
							П	10	
Размещение объектов городской информации. Боковой фасад.							Корелина В.В.		

Позиция согласно ведомости отделки фасадов	Координаты цвета в CorelDraw	C:	53	
		M:	58	
		Y:	67	
		K:	56	
		R:	87	
		G:	72	
6,10,12,13		B:	60	

Позиция согласно ведомости отделки фасадов	Координаты цвета в CorelDraw	C:	51	
		M:	35	
		Y:	33	
		K:	20	
		R:	123	
		G:	134	
7,14,15		B:	140	

Позиция согласно ведомости отделки фасадов	Координаты цвета в CorelDraw	C:	40	
		M:	58	
		Y:	60	
		K:	39	
		R:	124	
		G:	90	
1,15		B:	78	

Позиция согласно ведомости отделки фасадов	Координаты цвета в CorelDraw	C:	6	
		M:	11	
		Y:	29	
		K:	0	
		R:	241	
		G:	224	
2,3,9		B:	192	

Позиция согласно ведомости отделки фасадов	Координаты цвета в CorelDraw	C:	36	
		M:	42	
		Y:	57	
		K:	28	
		R:	143	
		G:	121	
1		B:	97	

Позиция согласно ведомости отделки фасадов	Координаты цвета в CorelDraw	C:	16	
		M:	11	
		Y:	12	
		K:	1	
		R:	219	
		G:	219	
2,3,8		B:	219	

Позиция согласно ведомости отделки фасадов	Координаты цвета в CorelDraw	C:	45	
		M:	37	
		Y:	36	
		K:	21	
		R:	134	
		G:	134	
1,2		B:	134	

Позиция согласно ведомости отделки фасадов	Координаты цвета в CorelDraw	C:	0	
		M:	0	
		Y:	0	
		K:	0	
		R:	255	
		G:	255	
4,5,6,8,11		B:	255	

СОГЛАСОВАНО  
1<sup>й</sup> заместитель начальника ДГА  
г. Перми - г. Архангельск архитектор  
Д.Ю. Радшин  
20\_\_ г.

Позиция согласно ведомости отделки фасадов	Координаты цвета в CorelDraw	C:	45	
		M:	30	
		Y:	29	
		K:	15	
		R:	140	
		G:	150	
4,8,11		B:	155	

						КП -92/02 - 2019				
						Колерный паспорт здания по ул. Ленина, 92 в Дзержинском районе г. Перми				
Изм.	Кол.уч.	Лист	Недок	Подпись	Дата	Здание общественного назначения (бизнес - центр)	Стадия	Лист	Листов	
					02.19		П	11		
Разраб.						Корелина	Эталоны колеров		Корелина В.В.	